



WORANTEX
Education and Travel Co., Ltd.
TAT. LICENSE 11/05836

02-374-1300

@wtravel

www.wtravel.co.th

wtravel.co.th





คิงการ์ ความทรงจำแห่ง จีนเจียงใต้

ย้อนรอยเส้นทางสายไหม หัวใจแห่งคิงการ์ ทะเลสาบไปซาทุ





ถนนผานหลงกู่ต้าว



ทุ่งดอกอัลมอนด์



เมืองศิลา ท่าเซียน

- เมืองโบราณคิงการ์ ลมหายใจของประวัติศาสตร์สองพันปี
- ดอกอัลมอนด์ผลิบาน ความงามที่ธรรมชาติรังสรรค์
- สัมผัสอารยธรรมทางบกที่ราบสูงปาเมียร์

GO1KHG-CZ002



8 วัน **7** คืน

X **ไม่ลง**
ร้านช้อปปิ้ง

ราคาเริ่มต้น 53,888

เดินทาง	
11-18 พ.ค.69	54,888
13-20, 18-25 พ.ค.69	53,888
03-10, 08-15 มิ.ย.69	54,888
17-24, 22-29 มิ.ย.69	55,888
03-10 ก.ค.69	54,888
08-15, 10-17 ก.ค.69	54,888
13-20 ก.ค.69	55,888
19-26, 11-18 ส.ค.69	54,888

GO1KHG-CZ002- จีนเจียง คิงการ์ ความทรงจำแห่งจีนเจียงใต้ ย้อนรอยเส้นทางสายไหม หัวใจแห่งคิงการ์ ทะเลสาบไปซาทุ 8 วัน 7 คืน โดย CZ



พาณิชย์อิเล็กทรอนิกส์ เลขที่ 0105550010321
จากกรมพัฒนาธุรกิจการค้า กระทรวงพาณิชย์



สมาชิกสมาคมไทยแนะนการศึกษานานาชาติ (TIECA)
เลขที่สมาชิก 69



สมาชิกสมาคมไทยบริการท่องเที่ยว (TTAA)
เลขที่สมาชิก 929



ซินเจียง คาชการ์ ความทรงจำแห่งซินเจียงใต้

ย้อนรอยเส้นทางสายไหม หัวใจแห่งคัชการ์ ทะเลสาบไปซาหุ

8 วัน 7 คืน โดยการบิน ไซน่า เซาเทิร์น (CZ)

เจาะเส้นทางสายไหมใต้ ณ เมืองหลวงของอารยธรรมซินเจียง ชื่นชมวิวทะเลสาบไปซาหุ อัญมณีแห่งเทือกเขาคุณหลุน
ชายแดนจีน-ปากีสถาน ด่านคุนจีราบพาส ณ ความสูง 4 พันเมตร ถนนสายสั้นหลังมังกร มหัศจรรย์แห่งวิศวกรรม

	โปรแกรมเดินทาง	เข้า	เที่ยง	ค่ำ	โรงแรมที่พัก
1	กรุงเทพฯ(สนามบินสุวรรณภูมิ) – กว่างโจว (สนามบินไป๋หยุน) (CZ362 : 08.20 - 12.10) - คัชการ์ (สนามบินคัชการ์ไหลหนิง) (CZ6836 : 15.10 - 21.45) คัชการ์		✈	✈	HYATT PLACE KASHGAR KASHGAR หรือเทียบเท่าระดับ 4 ดาว ** มาตรฐานประเทศจีน **
2	คัชการ์ – เมืองโบราณคัชการ์ – พิธีเปิดเมืองโบราณอุทยานสนมเซียงเฟย – โรงน้ำชาร้อยปี	☉	☉	☉	HYATT PLACE KASHGAR KASHGAR หรือเทียบเท่าระดับ 4 ดาว ** มาตรฐานประเทศจีน **
3	ถนนสายมิตรภาพจีน-ปากีสถาน - ผ่านชมแกรนด์แคนยอนโกเจ้อ – ทะเลสาบคาลาคูล – ที่ราบสูงปาเมียร์ – อุทยานทุ่งหญ้าสีทอง – ซากเมืองศิลา - ถ้ำเซียน (ทาชคอร์กัน)	☉	☉	☉	PANORAMA STARRY SKY HOTEL หรือเทียบเท่าระดับ 4 ดาว ** มาตรฐานประเทศจีน **
4	ที่ราบสูงปาเมียร์ - ถนนสั้นหลังมังกร -ชายแดนจีนปากีสถาน – คุนจีราบพาส- ผ่านชมทะเลสาบบันเดียร์ - คาชการ์	☉	☉	☉	HYATT PLACE KASHGAR KASHGAR หรือเทียบเท่าระดับ 4 ดาว ** มาตรฐานประเทศจีน **
5	คัชการ์ – ปาลู – อุทยานทะเลแดง	☉	☉	☉	BACHU LAVENDER HOTEL หรือเทียบเท่าระดับ 4 ดาว ** มาตรฐานประเทศจีน **
6	ทะเลทรายดำหว่าคุน – ขับรถตะลุยทะเลทรายหรือขี่อูฐ - ป่าดอกอัลมอนต์ - ซาเชอ	☉	☉	☉	VIENNA HOTEL SHACHE หรือเทียบเท่าระดับ 4 ดาว ** มาตรฐานประเทศจีน **
7	ซาเชอ – ตลาดโบราณคาจันฉี - สุสานข่านแห่งซาเชอ – สุสานอามานีซาฮัน – หมู่บ้านโบราณเกาไถ - คาชการ์	☉	☉	☉	HYATT PLACE KASHGAR KASHGAR หรือเทียบเท่าระดับ 4 ดาว ** มาตรฐานประเทศจีน **
8	คัชการ์ (สนามบินคัชการ์ไหลหนิง) – กว่างโจว(สนามบินไป๋หยุน) (CZ6835 : 08.00-13.50) – กรุงเทพฯ (สุวรรณภูมิ) (CZ363 : 16.00-17.55)	☉ Box	✈	✈	

GO1KHG-CZ002- ซินเจียง คาชการ์ ความทรงจำแห่งซินเจียงใต้ ย้อนรอยเส้นทางสายไหม หัวใจแห่งคัชการ์ ทะเลสาบไปซาหุ 8 วัน 7 คืน โดย CZ



วันเดินทาง	ผู้ใหญ่พัก 2-3 ท่าน ท่านละ	พักเดี่ยว เพิ่มท่านละ
11 – 18 พ.ค. 69	54,888	8,000.-
13 – 20 พ.ค. 69	53,888	8,000.-
18 – 25 พ.ค. 69	53,888	8,000.-
03 – 10 มิ.ย. 69	54,888	8,000.-
08 – 15 มิ.ย. 69	54,888	8,000.-
17 – 24 มิ.ย. 69	55,888	8,000.-
22 – 29 มิ.ย. 69	55,888	8,000.-
03 – 10 ก.ค. 69	54,888	8,000.-
08 – 15 ก.ค. 69	54,888	8,000.-
10 – 17 ก.ค. 69	54,888	8,000.-
13 – 20 ก.ค. 69	55,888	8,000.-
19 – 26 ส.ค. 69	54,888	8,000.-
11 – 18 ก.ย. 69	54,888	8,000.-

ราคาทัวร์ข้างต้นยังไม่รวมค่าทิปมัคคุเทศน์ท้องถิ่นและคนขับรถ 2,500 บาท/ท่าน/ทริป

เนื่องจากมีไฟล์ทบินภายในขอสงวนสิทธิ์ไม่รับจองแลนด์

วันแรก กรุงเทพฯ(สนามบินสุวรรณภูมิ) – กว่างโจว (สนามบินไป๋หยุน) (CZ362 : 08.20 - 12.10) - คัซการ์ (สนามบินคัซการ์ไหลหนิง) (CZ6836 : 15.10 - 21.45) คัซการ์

05.00 น. พร้อมกันที่ **สนามบินสุวรรณภูมิ** อาคารผู้โดยสารระหว่างประเทศ เคาน์เตอร์สายการบิน **ไชน่า เซาเทิร์น (CZ)** โดยมีเจ้าหน้าที่บริษัทคอยให้การต้อนรับและอำนวยความสะดวกตรวจเช็คสัมภาระและเอกสารการ

GO1KHG-CZ002- ชินเจียง คาซการ์ ความทรงจำแห่งซินเจียงใต้ ย้อนรอยเส้นทางสายไหม หัวใจแห่งคัซการ์ ทะเลสาบไป๋ซาหู 8 วัน 7 คืน โดย CZ



เดินทางให้กับทุกท่าน **รวมน้ำหนักกระเป๋าสำหรับโหลดใต้เครื่อง 23 กิโลกรัม โดยจำกัดท่านละ 1 ใบ สัมภาระของท่านจะทำการเช็คอิน (Check-through) ส่งตรงไปยังสนามบินปลายทาง**

08.20 น. ออกเดินทางจาก **สนามบินสุวรรณภูมิ** สู่ **สนามบินไป๋หยุน เมืองกว่างโจว** โดย สายการบิน **ไชน่า เซาเทิร์น(CZ)** เที่ยวบินที่ **CZ362**

มีบริการอาหารบนเครื่อง โดยที่รูปแบบอาหารอาจปรับเปลี่ยนเป็น อาหารร้อน หรือ Snack Box ได้ตามนโยบายของสายการบินในเที่ยวบินนั้นๆ โดยไม่อาจแจ้งให้ทราบล่วงหน้า

12.10 น. เดินทางถึงสนามบิน **สนามบินไป๋หยุน เมืองกว่างโจว** **นำท่านผ่านขั้นตอนตรวจคนเข้าเมือง** จากนั้นพักผ่อนภายในสนามบินเพื่อรอต่อเครื่อง

15.10 น. ออกเดินทางจาก **สนามบินไป๋หยุน เมืองกว่างโจว** สู่ **เมืองคัชการ์** เขตปกครองตนเองซินเจียงอุยกูร์ โดยสายการบิน **ไชน่า เซาเทิร์น(CZ)** เที่ยวบินที่ **CZ6836** **มีบริการอาหารบนเครื่อง โดยที่รูปแบบอาหารอาจปรับเปลี่ยนเป็น อาหารร้อน หรือ Snack Box ได้ตามนโยบายของสายการบินในเที่ยวบินนั้นๆ โดยไม่อาจแจ้งให้ทราบล่วงหน้า**

21.45 น. เดินทางถึง **สนามบินคัชการ์ไหลหนิง** ตั้งอยู่ทางตะวันตกเฉียงใต้ของเขตปกครองตนเองซินเจียงอุยกูร์ เป็นเมืองที่มีประวัติศาสตร์ยาวนานกว่า 2,000 ปี และเป็นหนึ่งในศูนย์กลางสำคัญของ เส้นทางสายไหม ตั้งแต่อดีต เมืองนี้เป็นจุดเชื่อมโยงระหว่างจีนและเอเชียกลาง ตะวันออกกลาง และยุโรป ทำให้ได้รับอิทธิพลทางวัฒนธรรม ศิลปะ และสถาปัตยกรรมจากหลากหลายอารยธรรม เป็นศูนย์กลางของวัฒนธรรม อุยกูร์ และเป็นเมืองที่สะท้อนถึงศิลปะอิสลามแบบดั้งเดิมได้อย่างสมบูรณ์แบบ ด้วยตรอกซอกซอยที่คดเคี้ยว บ้านเรือนโบราณที่สร้างจากดินและโคลนที่มีชีวิตชีวา เมืองนี้จึงได้รับการขนานนามว่าเป็น "ดินแดนที่กาลเวลาหยุดนิ่ง"

สมควรแก่เวลานำท่านเข้าสู่ที่พัก

ที่พัก

HYATT PLACE KASHGAR หรือเทียบเท่าระดับ 4 ดาว (มาตรฐานประเทศจีน)

วันที่สอง คัชการ์ – เมืองโบราณคัชการ์ – พิธีเปิดเมืองโบราณ - อุทยานสนมเซียงเพย – โรงน้ำชาอัยปี

เช้า **รับประทานอาหารเช้า ณ ห้องอาหารของโรงแรม (มื้อที่ 1)**

นำท่านสู่ **เมืองโบราณคัชการ์** ชมเสียงกลองก๊กก้องและเสียงดนตรีพื้นเมืองดังขึ้นเป็นสัญญาณ ปลุกเร้าความตื่นเต้นขณะที่เรายืนอยู่เบื้องหน้าประตูเมืองโบราณ ภาพของเหล่าทหารในเครื่องแต่งกายย้อนยุคที่สง่างามกำลังประกอบ **พิธีเปิดประตูเมือง** อย่างยิ่งใหญ่ในทุกเช้า คือฉากแรกอันน่าประทับใจที่ต้อนรับเราสู่โลกอีกใบหนึ่ง เป็นการแสดงที่เปี่ยมด้วยชีวิตชีวาซึ่งจำลองบรรยากาศในอดีตที่คัชการ์พร้อมเปิดประตูต้อนรับกองคาราวานจากทั่วสารทิศ พิธีกรรมนี้ไม่ใช่เพียงการแสดงเพื่อนักท่องเที่ยว แต่เป็นสัญลักษณ์ของการฟื้นคืนชีพของประเพณีโบราณที่หล่อเลี้ยงจิตวิญญาณของเมืองมานับพันปี

GO1KHG-CZ002- ซินเจียง คัชการ์ ความทรงจำแห่งซินเจียงใต้ ย้อนรอยเส้นทางสายไหม หัวใจแห่งคัชการ์ ทะเลสาบไป๋ซาหู 8 วัน 7 คืน โดย CZ



เมื่อก้าวผ่านประตูเข้าไป พบกับ **ถนนช่างฝีมือ** ที่ซึ่งท่วงทำนองแห่งการสร้างสรรค์ยังคงบรรเลงไม่หยุดหย่อน เสียงค้อนกระทบโลหะเป็นจังหวะจากร้านทำเครื่องทองแดง กลิ่นหอมของไม้ที่ถูกแกะสลักเป็นเครื่องดนตรี และสีสันทนของผ้าทอมือที่พาดผ่านหน้าร้าน ล้วนเป็นภาพสะท้อนของมรดกทางวัฒนธรรมที่สืบทอดจากรุ่นสู่รุ่น ที่นี่คือพิพิธภัณฑ์ที่มีชีวิต ที่คุณจะได้เห็นช่างฝีมือบรรจงสร้างสรรค์ผลงานด้วยหัวใจ ก่อนจะพาท่านลัดเลาะเข้าไปใน **ตรอกสายรุ้ง** มุมลับที่ซ่อนตัวอยู่อย่างเงียบสงบ ประตูและหน้าต่างทุกบานถูกแต่งแต้มด้วยสีสันทนสดใส ตัดกับสีของกำแพงดินอย่างลงตัว เป็นจุดถ่ายภาพที่งดงามราวกับหลุดเข้าไปในโลกแห่งเทพนิยาย



กลางวัน **รับประทานอาหารกลางวัน ณ ภัตตาคาร (มื้อที่ 2)**

บ่าย พักหลบความวุ่นวายภายนอก สูดบรรยากาศอันสงบงามของ **โรงน้ำชาโบราณ** ที่มีอายุกว่าร้อยปี ทันทีที่เปิดประตูเข้าไป กลิ่นหอมกรุ่นของชาสมุนไพรที่เคี้ยวในกาต้มน้ำทองแดงขนาดใหญ่จะโชนมาปะทะจมูก แสงแดดอ่อนๆ ส่องผ่านช่องหน้าต่างลงมามากกระทบมือหลากสีสันทน และเสียงพูดคุยแผ่วเบาของ

GO1KHG-CZ002- จีนเจียง คาชการ์ ความทรงจำแห่งจีนเจียงใต้ ย้อนรอยเส้นทางสายไหม หัวใจแห่งคัชการ์ ทะเลสาบไปซาหู่ 8 วัน 7 คืน โดย CZ



ชาวบ้านที่จับกลุ่มสนทนากันอยู่บนตั่งไม้ คือมนตร์เสน่ห์ที่ทำให้เวลาเดินช้าลง สถานที่แห่งนี้เป็นมากกว่าร้านอาหาร แต่คือศูนย์กลางทางสังคมที่ซึ่งเรื่องราวต่างๆ ถูกนำมาแลกเปลี่ยนผ่านถ้วยชาอุ่นๆ วัฒนธรรมโรงน้ำชาเป็นส่วนสำคัญในวิถีชีวิตของชาวอุยกูร์มาอย่างยาวนาน เป็นสถานที่พักผ่อนหย่อนใจ พบปะสังสรรค์ และเจรจาธุรกิจ เราจะให้คุณได้สัมผัสบรรยากาศนั้นอย่างเต็มที่



จากนั้นนำท่านไปเยือน **จัตุรัสมัสยิดอิดกาห์** ชื่นชมความยิ่งใหญ่ตระการตาของสถาปัตยกรรมอิสลามจากภายนอก แม้เราจะไม่ได้เข้าไปด้านใน แต่เพียงการได้ยืนอยู่เบื้องหน้าประตูทางเข้าหลักที่ประดับด้วยกระเบื้องเคลือบสีเหลืองสดใส ตัดกับผนังสีครีมและหอคอยขานคู่อที่ตั้งตระหง่านอย่างสง่างาม ก็เพียงพอที่จะทำให้เรารู้สึกถึงความสำคัญและพลังแห่งศรัทธาที่แผ่ออกมาจากสถานที่แห่งนี้ จัตุรัสเบื้องหน้ามัสยิดคือพื้นที่สาธารณะที่มีชีวิตชีวา เป็นจุดนัดพบของผู้คนและเป็นศูนย์กลางทางจิตวิญญาณของชาวมุสลิมในซินเจียง



GO1KHG-CZ002- ซินเจียง คาซการ์ ความทรงจำแห่งซินเจียงใต้ ย้อนรอยเส้นทางสายไหม หัวใจแห่งคัชการ์ ทะเลสาบไปซาหู 8 วัน 7 คืน โดย CZ



จากนั้นเดินทางต่อไปยัง **สวนพระสนมเชียงใหม่** สถานที่อันงดงามที่สร้างขึ้นเพื่ออุทิศแด่ตำนานรักของ 'พระสนมเชียงใหม่' สตรีชาวอุยกูร์ผู้เลอโฉมแห่งคชาการ์ ซึ่งได้กลายเป็นพระสนมเอกของจักรพรรดิเฉียนหลง แห่งราชวงศ์ชิง สวนแห่งนี้เป็นการผสมผสานอย่างลงตัวระหว่างสถาปัตยกรรมแบบอุยกูร์และแบบพระราชวังจีน บอกเล่าเรื่องราวของเธอผ่านอาคาร สวนสวย และสระน้ำที่เจียบสงบ ที่นี่เป็นมากกว่าอุทยาน แต่เป็นอนุสรณ์สถานแห่งความรักและสัญลักษณ์ของการเชื่อมสัมพันธ์ทางวัฒนธรรมระหว่างสองดินแดน การเดินชมสวนอันร่มรื่นพลางรับฟังเรื่องราวในตำนาน จะทำให้คุณรู้สึกราวกับได้ย้อนกลับไปสู่ช่วงเวลาแห่งประวัติศาสตร์ที่เปี่ยมด้วยสีสันและความโรแมนติก

ค่ำ **รับประทานอาหารค่ำ ณ ภัตตาคาร (มื้อที่ 3)**

สมควรแก่เวลานำท่านเข้าสู่ที่พัก

ที่พัก **HYATT PLACE KASHGAR KASHGAR หรือเทียบเท่าระดับ 4 ดาว (มาตรฐานประเทศจีน)**

วันที่สาม ถนนสายมิตรภาพจีน-ปากีสถาน - ผ่านชมแกรนด์แคนยอนโกแจ้อ - ทะเลสาบคาลาคูล - ทีวีราบสูงปามีเยียร์ - อุทยานทุ่งหญ้าสีทอง - ซากเมืองคิลา - ถ้ำเขี่ยน (ทาซคอร์กัน)

เช้า **รับประทานอาหารเช้า ณ ห้องอาหารของโรงแรม (มื้อที่ 4)**



สู่หลังคาโลก บนทางหลวงคาราโครัม และหุบเขาไค้จื่อ สัมผัสแรกที่ลือลือเริ่มเคลื่อนตัวออกจากคชาการ์ คือความรู้สึกของการผจญภัยที่เริ่มต้นขึ้น **นั่งรถชมวิวยิวทิวทัศน์สองข้างทางแปรเปลี่ยนจากความเขียวขุ่มของโอเอซิสสู่ความยิ่งใหญ่น่าเกรงขามของ หุบเขาไค้จื่อ (ระยะทาง 54 ก.ม. ใช้เวลาเดินทางประมาณ 1.5 ชั่วโมง)** กำแพงหินสีแดงฉานตั้งตระหง่านราวกับบ่อสุรกายจากบรรพกาล อากาศที่เคยอบอุ่นเริ่มเจือด้วยไอเย็นบริสุทธิ์ของขุนเขา เสียงลมหวีดหวิวผ่านช่องเขาคือบทเพลงแห่งธรรมชาติที่ซบกล่อมเราตลอดเส้นทางผ่านเส้นทาง **ถนนมิตรภาพจีน-ปากีสถาน** หรือที่รู้จักกันในนาม **'ทางหลวงคาราโครัม'** อันมิใช่เพียงเส้นทางคมนาคม แต่คืออนุสรณ์สถานแห่งความพยายามของมนุษย์ในการพิชิตธรรมชาติ นี่คือนั่งหนึ่งใน

GO1KHG-CZ002- จีนเจียง คชาการ์ ความทรงจำแห่งจีนเจียงได้ ย้อนรอยเส้นทางสายไหม หัวใจแห่งคชาการ์ ทะเลสาบไปซาหุ 8 วัน 7 คืน โดย CZ



ถนนลาดยางที่สูงที่สุดในโลกที่พาดผ่านแนวเทือกเขาที่ทรหดที่สุดสายหนึ่ง เชื่อมต่ออารยธรรมสองฟากฝั่งของเทือกเขาคาราคอร์ม ดั่งเส้นทางสายไหมในยุคปัจจุบันที่เต็มไปด้วยเรื่องราวและตำนานของนักเดินทางนับไม่ถ้วน การเดินทางในวันนี้จึงเปรียบเสมือนการชมภาพยนตร์สารคดีฟอร์มยักษ์ที่ฉายผ่านกระจกรถยนต์ ทุกโค้งถนนคือฉากใหม่ที่เผยให้เห็นยอดเขาหิมะ แม่น้ำที่ไหลเชี่ยวกราก และภูมิประเทศอันน่าทึ่ง จุดแวะพักชมวิวระหว่างทางคือโอกาสทองในการบันทึกภาพความทรงจำที่ธรรมชาติได้รังสรรค์ไว้ โปรดเตรียมกล้องของท่านให้พร้อม เพราะทุกวินาทีบนเส้นทางสายนี้คือช่วงเวลาที่ต้องค่าแก่การจดจำ

กลางวัน รับประทานอาหารกลางวัน ณ ภัตตาคาร (เมื่อที่ 5)



บ่าย เมื่อเส้นทางไต่ระดับความสูงชันเรื่อยๆ ภาพที่ปรากฏเบื้องหน้าคือความมหัศจรรย์ที่ทำให้หัวใจหยุดเต้น **ทะเลสาบคาราคูล (ระยะทาง 163 ก.ม. ใช้เวลาเดินทางประมาณ 3 ชั่วโมง)** ผืนน้ำสีเทอร์ควอยซ์อันเจียบสงบนิ่งสนิทรากับกระจกแผ่นยักษ์สะท้อนภาพของยอดเขาเมฆขั้วขั้ว หรือ ‘บิดาแห่งขุนเขาน้ำแข็ง’ ที่ปกคลุมด้วยหิมะขาวโพลนตลอดทั้งปี ความงดงามราวภาพฝันนี้ทำให้เราแทบจะลืมหายใจ นี่คือน้ำตกหลังสำหรับมือกลางวันพิเศษที่สุดในชีวิต ทะเลสาบคาราคูล หรือ ‘ทะเลสาบสีดำ’ ในภาษาคีร์กีซ คือทะเลสาบบนที่ราบสูงที่สูงเป็นอันดับสองของโลก ตั้งอยู่บนความสูงกว่า 3,600 เมตรเหนือระดับน้ำทะเล ณ ใจกลางที่ราบสูงปามีร์ ที่แห่งนี้ไม่เพียงแต่มีความงดงามทางธรรมชาติ แต่ยังเป็นบ้านของชาวคีร์กีซเร่ร่อนผู้ใช้ชีวิตผูกพันกับผืนน้ำและทุ่งหญ้ามานับศตวรรษ การได้มาเยือนที่นี่จึงเปรียบเสมือนการได้สัมผัสจิตวิญญาณของปามีร์ เมื่อเดินทางมาถึง **เมืองทาชคอร์กัน (ระยะทาง 99 ก.ม. ใช้เวลาเดินทางประมาณ 2 ชั่วโมง มีความสูงจากระดับน้ำทะเล 3,100 เมตร)** หรือเมืองถ้ำเขิน เมืองชายแดนสุดท้ายบนแผ่นดินจีน ท่านจะสัมผัสได้ถึงกลิ่นอายของอารยธรรมทาจิกที่แตกต่าง สายลมเย็นพัดพาเรื่องราวแห่งอดีตมาจากซากปรักหักพังของ ‘เมืองหิน’ ที่ตั้งเด่นเป็นสง่าอยู่บนเนินเขาสูง มองลงไปเบื้องล่างคืออุทยานพื้นที่ชุ่มน้ำ **ทุ่งหญ้าสีทอง** อารามทอดยาวสุดสายตา มีลำธารใสสะอาดไหลคดเคี้ยวราวกับเส้นไหม เป็นภาพคอนทราสต์ที่งดงามอย่างน่าอัศจรรย์

GO1KHG-CZ002- ซินเจียง คาซการ์ ความทรงจำแห่งซินเจียงใต้ ย้อนรอยเส้นทางสายไหม หัวใจแห่งคัสการ์ ทะเลสาบไปซาหุ 8 วัน 7 คืน โดย CZ



นำท่านชม **นครตูลา** ประจักษ์พยานแห่งความรุ่งเรืองบนเส้นทางสายไหม เคยเป็นเมืองหลวงของอาณาจักรพาลีโบริตามในสมัยราชวงศ์ฮั่น และเป็นจุดยุทธศาสตร์สำคัญที่ควบคุมเส้นทางการค้าข้ามหุบเขามานานกว่าพันปี ทุกย่างก้าวบนกำแพงเมืองเก่าคือการเดินทางย้อนเวลาไปสู่อดีตที่เคยคึกคักด้วยกองคาราวานและนักเดินทางจากทั่วทุกสารทิศ ในขณะที่ทุ่งหญ้าเบื้องล่าง คือแหล่งชีวิตที่หล่อเลี้ยงชาวทาจิกและฝูงปศุสัตว์ เป็นโอเอซิสบนที่ราบสูงที่แสดงให้เห็นถึงความอุดมสมบูรณ์ท่ามกลางความทุรกันดาร ไฮไลท์ของการมาเยือนคือการนั่งรถเบตเตอร์ชมทัศนียภาพของอุทยานพื้นที่ชุ่มน้ำอย่างใกล้ชิด ชมวิถีชีวิตของชาวทาจิกที่นำฝูงจามรีและแกะมาเล็มหญ้า ก่อนจะขึ้นไปสำรวจนครตูลาในช่วงเวลาที่แสงอาทิตย์ยามบ่ายทอประกายสีทองจับบนซากกำแพงโบราณ จากมุมสูงสุดของเมืองหิน ท่านจะได้เห็นภาพพาโนรามาของทุ่งหญ้าสีทองและเทือกเขาปามีร์ที่โอบล้อมเมืองไว้ เป็นภาพปิดท้ายวันที่สมบูรณ์แบบและน่าจดจำที่สุด



คำ **รับประทานอาหารค่ำ ณ ภัตตาคาร (มื้อที่ 6)**

สมควรแก่เวลานำท่านเข้าสู่ที่พัก

ที่พัก **PANORAMA STARRY SKY HOTEL หรือเทียบเท่าระดับ 4 ดาว (มาตรฐานประเทศจีน)**

GO1KHG-CZ002- จีนเจียง คาซการ์ ความทรงจำแห่งจีนเจียงใต้ ย้อนรอยเส้นทางสายไหม หัวใจแห่งคัชการ์ ทะเลสาบไปซาหู 8 วัน 7 คืน โดย CZ



วันที่สี่ ที่ราบสูงปาเมียร์ - ถนนสันหลังมังกร - ชายแดนจีนปากีสถาน - คุณจิราภพาส- ผ่านชมทะเลสาบ
บันเดียร์ - คาซการ์

เช้า รับประทานอาหารเช้า ณ ห้องอาหารของโรงแรม (เมื่อที่ 7)



นำท่านทะยานสู่ถนนโบราณผานหลง มังกรหลับไหลแห่งปาเมียร์ **เดินทางโดยรถ MPV ขนาด 7 ที่นั่ง (นั่งคนละ 4 ท่าน)** คันแกร่งที่เราเปลี่ยนเพื่อการผจญภัยในวันนี้โดยเฉพาะ คือสัญญาณของการเริ่มต้นสู่ความท้าทายบทใหม่ เรากำลังมุ่งหน้าสู่ **ถนนโบราณผานหลง (ระยะทาง 106 ก.ม. ใช้เวลาเดินทางประมาณ 2.5 ชั่วโมง มีความสูงจากระดับน้ำทะเล 4,100 เมตร)** หรือที่รู้จักกันในนาม “ถนนสันหลังมังกร”, “ถนนลอยฟ้าแห่งปาเมียร์” แรกเห็นนั้น ท่านจะรู้สึกถึงลมหายใจที่ขาดห้วงไปชั่วขณะ เส้นทางที่คดเคี้ยวเลี้ยวลดกว่า 600 โค้งทอดตัวราวกับริบบิ้นสีเทาที่ถูกโปรยปรายลงบนขุนเขาอันแห้งแล้ง มันคือภาพของความงามอันน่าเกรงขาม ที่ซึ่งมนุษย์ได้สร้างสรรค์ทางสัญจรให้กลมกลืนไปกับธรรมชาติอันยิ่งใหญ่ ชื่อ 'ผานหลง' ซึ่งแปลว่า 'มังกรที่ขดตัว' นั้น ได้มาจากการมองจากมุมสูงที่จะเห็นถนนทั้งสายมีลักษณะคล้ายมังกรยักษ์กำลังหลับไหลอยู่บนทิวเขา เป็นเส้นเลือดใหญ่ที่เชื่อมโยงชุมชนบนที่ราบสูงเข้าด้วยกัน และเป็นบทพิสูจน์จิตวิญญาณนักเดินทางแห่งเส้นทางสายไหมที่ไม่เคยยอมแพ้ต่ออุปสรรคใดๆ

จากนั้นนำท่านแวะถ่ายรูป ณ **ชายแดนจีนปากีสถาน ด้านคุณจิราภพาส (สูงจากระดับน้ำทะเล 4,600 เมตร)** ด้านพรมแดนที่สูงที่สุดในโลก ตั้งอยู่ในเขตปกครองตนเองทาจิก ตาซีกูร์กันของซินเจียง เป็นด่านชายแดนแห่งเดียวที่เชื่อมต่อกับปากีสถาน และเป็นจุดยุทธศาสตร์สำคัญของ ระเบียงเศรษฐกิจจีน-ปากีสถาน (CPEC) ท่ามกลางขุนเขาหิมะและทุ่งหญ้าอันเว้งว้าง ช่องเขาแห่งนี้ไม่ได้เป็นเพียงจุดผ่านแดนทางภูมิศาสตร์ แต่ยังเป็น ประตูแห่งวัฒนธรรม การค้า และการเดินทางของเส้นทางสายไหมยุคใหม่

หมายเหตุ เนื่องด้วยด่านคุณจิราภพาสตั้งอยู่ในเขตยุทธศาสตร์ชายแดนและมีสภาพภูมิอากาศที่แปรปรวนสูง การเปิด-ปิดด่านขึ้นอยู่กับดุลยพินิจของเจ้าหน้าที่รัฐ และสภาพอากาศ เป็นสำคัญ ซึ่งอยู่นอกเหนือการควบคุมของบริษัททัวร์ หากในวันที่เดินทาง ด่านถูกสั่งปิดกะทันหันหรือไม่สามารถเข้าถึงได้ด้วยเหตุผลด้านความปลอดภัยหรือระเบียบจากทางราชการ ทางบริษัทขอสงวนสิทธิ์ในการตัดรายการนี้ออกหรือปรับเปลี่ยนแผนการเดินทางตามความเหมาะสม โดยยึดถือความปลอดภัยของคณะผู้เดินทางเป็นสูงสุด

ข้อควรระวังด้านสุขภาพ: เนื่องจากพื้นที่นี้มีระดับออกซิเจนเบาบาง ไม่แนะนำสำหรับท่านที่มีโรคประจำตัว เช่น โรคหัวใจ, ความดันโลหิตสูง หรือโรคเกี่ยวกับระบบทางเดินหายใจ กรุณาเตรียมร่างกายให้พร้อมและปฏิบัติตามคำแนะนำของมัคคุเทศก์อย่างเคร่งครัด

GO1KHG-CZ002- ซินเจียง คาซการ์ ความทรงจำแห่งซินเจียงใต้ ย้อนรอยเส้นทางสายไหม หัวใจแห่งคัสการ์ ทะเลสาบไปซาหุ 8 วัน 7 คืน โดย CZ



หลังจากความระทึกใจบนถนนผานหลง เราจะนำท่านเข้าสู่ดินแดนแห่งความสงบนิ่ง ณ **ทะเลสาบสีฟ้า ปันเตียร์** (ระยะทาง 64 ก.ม. ใช้เวลาเดินทางประมาณ 2 ชั่วโมง) ภาพที่ปรากฏเบื้องหน้าคือ ผืนน้ำสีเทอร์ควอยซ์เข้มสดใสราวกับอัญมณีล้ำค่า ถูกโอบล้อมไว้ด้วยวงแขนของขุนเขาสีน้ำตาลอมส้มที่ไร้ซึ่งพรรณไม้ใดๆ ความเงียบสงบของสถานที่แห่งนี้มีเพียงเสียงลมที่พัดแผ่วเบาเป็นเพื่อนซี้กลม่อม ก่อให้เกิดความรู้สึกราวกับได้ค้นพบโอเอซิสเร้นลับที่ซ่อนตัวอยู่ใจกลางความเว้งว่างของที่ราบสูง แม้จะเป็นทะเลสาบที่เกิดจากการสร้างเขื่อน แต่ความงามของปันเตียร์นั้นเป็นปรากฏการณ์ทางธรรมชาติ สีของน้ำที่เห็นเกิดจากแร่ธาตุที่ละลายปะปนอยู่ สะท้อนกับแสงแดดอันแรงกล้าบนที่ราบสูง กลายเป็นเฉดสีฟ้าครามที่หาชมได้ยากยิ่ง



กลางวัน **รับประทานอาหารกลางวัน ณ ภัตตาคาร (มื้อที่ 8)**
บ่าย ก่อนจะอำลาทิวทัศน์อันน่าอัศจรรย์ของปามิรี แวะเยือนอีกหนึ่งอัญมณีเม็ดงามที่ '**ทะเลสาบไปซาหู**' (ระยะทาง 146 ก.ม. ใช้เวลาเดินทางประมาณ 3 ชั่วโมง) หรือ ดินแดนแห่งความฝันที่ซึ่งภาพของทะเลทราย

GO1KHG-CZ002- ซินเจียง คาซการ์ ความทรงจำแห่งซินเจียงใต้ ย้อนรอยเส้นทางสายไหม หัวใจแห่งคัชการ์ ทะเลสาบไปซาหู 8 วัน 7 คืน โดย CZ



และทะเลสาบน้ำแข็งมาบรรจบกันอย่างเหนือจินตนาการ หาดทรายสีขาวละเอียดทอดตัวยาวเหยียดอยู่ริมทะเลสาบสีฟ้าใส โดยมีฉากหลังเป็นเทือกเขาคุนหลุนที่มียอดปกคลุมด้วยหิมะตลอดปี เป็นทัศนียภาพที่ดูแปลกตาจนแทบไม่น่าเชื่อว่าจะมีอยู่จริงบนโลกใบนี้ ปรากฏการณ์ทางธรณีวิทยานี้เกิดขึ้นจากกระแสลมที่พัดพาตะกอนทรายควอตซ์สีขาวละเอียดจากภูเขาโดยรอบมาสะสมตัวกันเป็นเวลาหลายพันปี จนเกิดเป็นเนินทรายขนาดมหึมาอยู่เคียงข้างทะเลสาบที่เกิดจากการละลายของธารน้ำแข็ง เชิญท่านสัมผัสความละเอียดของเม็ดทราย รับฟังเสียงคลื่นลมที่พัดกระทบฝั่ง และอ้าปากความสงบนิ่งของที่ราบสูง ก่อนที่เราจะมุ่งหน้าเดินทางกลับสู่ความมีชีวิตชีวาของเมืองโอะเอซิส **คาซการ์ (ระยะทาง 151 ก.ม. ใช้เวลาเดินทางประมาณ 2.5 ชั่วโมง)** ปิดฉากการผจญภัยบนหลังคาโลกอย่างสมบูรณ์



ค่า **รับประทานอาหารค่ำ ณ ภัตตาคาร (มื้อที่ 9)**

สมควรแก่เวลานำท่านเข้าสู่ที่พัก

ที่พัก **HYATT PLACE KASHGAR หรือเทียบเท่าระดับ 4 ดาว (มาตรฐานประเทศจีน)**

วันที่ห้า **คัชการ์ – ปาฉู่ - อุทยานทะเลแดง**

เช้า **รับประทานอาหารเช้า ณ ห้องอาหารของโรงแรม (มื้อที่ 10)**

นำท่านลัดเลาะขอบทะเลทราย เดินทางจากคัชการ์สู่ **เมืองปาฉู่ (ระยะทาง 273 ก.ม. ใช้เวลาเดินทางประมาณ 3.5 ชั่วโมง)** เมื่อล้อรถเริ่มหมุนออกจากถนนที่คัชการ์ ทิวทัศน์สองข้างทางก็ค่อยๆ แปรเปลี่ยนจากตรอกซอยอันคึกคักสู่ขอบฟ้าที่กว้างไกลสุดสายตา เคลื่อนผ่านผืนผ้าใบแห่งประวัติศาสตร์ ที่ซึ่งรอยเท้าตราของกองคาราวานอูฐในอดีตยังคงฝังลึกอยู่ใต้ผืนทราย เรากำลังเดินทางบนหนึ่งในแขนงของเส้นทางสายไหมโบราณ โดยมีเงาของเทือกเขาเทียนชานเป็นเพื่อนร่วมทางอยู่ไกลลิบ และไอน้ำเดือดร้อนที่สาดส่องลงบนทะเลทรายทากลามากันเป็นบทเพลงขับกล่อม โปรดทอดสายตาชมความงามอันเปลี่ยวเหงาแต่

GO1KHG-CZ002- จีนเจียง คาซการ์ ความทรงจำแห่งจีนเจียงใต้ ย้อนรอยเส้นทางสายไหม หัวใจแห่งคัชการ์ ทะเลสาบไปซาหุ 8 วัน 7 คืน โดย CZ



เปี่ยมด้วยพลังชีวิต ที่ซึ่งโอเอซิสเล็กๆ ปรากฏขึ้นราวกับภาพฝัน เป็นเครื่องยืนยันถึงความไม่ย่อท้อของ
สรรพชีวิตในดินแดนแห่งนี้

กลางวัน **รับประทานอาหารกลางวัน ณ ภัตตาคาร (เมื่อที่ 11)**



บ่าย นำท่านเดินทางสู่ **อุทยานทะเลแดง** ด้วยผืนน้ำสีครามที่ทอประกายระยิบระยับ ตัดกับทิวแถวของพงไพรสีเขียวน่าอัศจรรย์ใจ นี่คือการมาจักรของต้นหูหยาง พืชหายากในตำนานที่ได้รับการขนานนามว่าเป็น ‘วีรบุรุษแห่งทะเลทราย’ ด้วยตำนานที่ว่าพวกมันจะมีชีวิตยืนยาวหนึ่งพันปี, ยืนต้นตายอีกหนึ่งพันปี, และล้มลงโดยไม่เนาเปื่อยอีกหนึ่งพันปี สะท้อนจิตวิญญาณแห่งความทรหดอดทนของเส้นทางสายไหมได้อย่างสมบูรณ์แบบ เขียวทอานั่งรถของอุทยาน ลัดเลาะไปตามเส้นทางที่โอบล้อมด้วยเงาของกิ่งก้านซึ่งบิดตัวอย่างมีเอกลักษณ์ ค้นหามุมที่เงาของต้นไม้สีทองทอดตัวลงบนผืนน้ำนิ่งสงบราวกับกระจกเงา ที่นี่...เวลาจะเดินช้าลง ให้ท่านได้ดื่มด่ำกับความสงบอันยิ่งใหญ่ สุดอากาศบริสุทธิ์ และสัมผัสพลังชีวิตที่ซ่อนอยู่ใต้เปลือกไม้ที่กร้านแตกกร้านลมมานับศตวรรษ

ค่ำ **รับประทานอาหารค่ำ ณ ภัตตาคาร (เมื่อที่ 12)**

สมควรแก่เวลานำท่านเข้าสู่ที่พัก

ที่พัก **BACHU LAVENDER HOTEL หรือเทียบเท่าระดับ 4 ดาว (มาตรฐานประเทศจีน)**

วันที่หก **ทะเลทรายดำหว่าคุน – ขับรถตะลุยทะเลทรายหรือขี่อูฐ - ป่าดอกอัลมอนด์ - ชาเช่อ**

เช้า **รับประทานอาหารเช้า ณ ห้องอาหารของโรงแรม (เมื่อที่ 13)**

นำท่านเดินทางสู่ใจกลาง **ทะเลทรายดำหว่าคุน** (ระยะทาง 178 ก.ม. ใช้เวลาเดินทางประมาณ 3 ชั่วโมง) โอเอซิสกลางผืนทรายสีทอง เมื่อยานพาหนะเคลื่อนตัวออกจากเมือง ภาพเบื้องหน้าจะค่อยๆ แปรเปลี่ยนจากทิวทัศน์ของชุมชนสู่ความเว้งว่างอันน่าพิศวงและงดงามในคราเดียวกัน ทันทีที่ก้าวเข้าสู่เขตอุทยานโลกทั้งใบดูเหมือนจะถูกข้อมด้วยสีทองอร่าม เนินทรายน้อยใหญ่ทอดตัวสลับซับซ้อนราวกับคลื่นใน

GO1KHG-CZ002- ชินเจียง คาซการ์ ความทรงจำแห่งซินเจียงใต้ ย้อนรอยเส้นทางสายไหม หัวใจแห่งคัชการ์ ทะเลสาบไปซาหู 8 วัน 7 คืน โดย CZ



มหาสมุทรที่ต้องมนตร์ให้หยุดนิ่ง ลมเย็นที่พัดผ่านนำพากลิ่นอายอันบริสุทธิ์ของธรรมชาติและเสียงกระซิบของผืนทรายที่เล่าขานตำนานนับพันปี เป็นจุดพักพิงและแหล่งน้ำอันล้ำค่าของเหล่ากองคาราวานที่เดินทางบนเส้นทางสายไหมสายใต้ในอดีต ชื่อของทะเลทรายแห่งนี้คือสัญลักษณ์แห่งการอยู่รอดและความหวัง ท่ามกลางความแห้งแล้งที่ดูเหมือนจะไม่มีที่สิ้นสุด กลับปรากฏทะเลสาบใสราวกระจกสะท้อนเงาท้องฟ้าสีคราม เป็นภาพคอนทราสต์ที่สะกดทุกสายตา แสดงให้เห็นถึงความมหัศจรรย์ของธรรมชาติที่สามารถสร้างชีวิตขึ้นได้ในทุกสภาพแวดล้อม



กลางวัน รับประทานอาหารกลางวัน ณ ภัตตาคาร (เมื่อที่ 14)

บ่าย

นำท่านเดินทางสู่ **เมืองซาเชอ** (ระยะทาง 136 ก.ม. ใช้เวลาเดินทางประมาณ 2 ชั่วโมง) สูด้านานอาณาจักรยาร์คันด์ เมื่อเงาของดวงตะวันเริ่มทอดยาว อากาศความมหัศจรรย์ของทะเลทรายดำหว่าคุณเบื้องหลัง และมุ่งหน้าสู่เมืองซาเชอ หรือที่รู้จักกันในนามประวัติศาสตร์ว่า 'ยาร์คันด์' การเดินทางในช่วงยามเย็นนี้คือการเปลี่ยนผ่านของทัศนียภาพที่งดงาม จากผืนทรายสีทองสู่พื้นที่เกษตรกรรมอันเขียวชอุ่มของโอเอซิสที่ใหญ่ที่สุดแห่งหนึ่งบนเส้นทางสายไหม แสงสุดท้ายของวันจะอาบย้อมท้องฟ้าให้กลายเป็นภาพวาดอันตระการตา เป็นการส่งท้ายวันแห่งการผจญภัยที่สมบูรณ์แบบ อดีตราชธานีของอาณาจักรยาร์คันด์อันเกรียงไกร ศูนย์กลางแห่งวัฒนธรรม ดนตรี และศิลปะที่รุ่งเรืองอย่างยิ่งในศตวรรษที่ 16-17 ทุกย่างก้าวในเมืองนี้จึงเปรียบเสมือนการเดินทางอยู่บนหน้าประวัติศาสตร์ ที่ซึ่งเรื่องราวของกษัตริย์ นักกวี และนักดนตรีผู้ยิ่งใหญ่ยังคงอบอวลอยู่ในบรรยากาศ

ระหว่างทางนำท่านชม **ปาดอกอัลมอนต์แห่งซาเชอ** ทะเลสีชมพูสุดขอบฟ้า ณ ชินเจียงตอนใต้ เมื่อสายลมใบไม้พัดผ่านที่ราบสูงปามิร์ ก็ได้ปลุกชีวิตของต้นอัลมอนต์นับหมื่นไร่ใน รู้จักในนาม "บ้านเกิดของอัลมอนต์จีน" ให้ตื่นขึ้นจากห้วงนิทรา ทิวทิวเขาจะถูกย้อมไปด้วยสีชมพูอ่อนหวานของดอกอัลมอนต์ที่แบ่งบานสะพรั่ง ตัดกับสีน้ำตาลของบ้านดินและวิถีชีวิตชาวอุยกูร์ที่เรียบง่าย เกิดเป็นภาพทิวทัศน์งดงามราวกับบทกวีที่ยังมีลมหายใจ ที่นี้ไม่ใช่แค่สวนดอกไม้ แต่เป็นหัวใจของเศรษฐกิจและวัฒนธรรมท้องถิ่น ที่ซึ่งความ

GO1KHG-CZ002- ชินเจียง คาซการ์ ความทรงจำแห่งซินเจียงใต้ ย้อนรอยเส้นทางสายไหม หัวใจแห่งคัสการ์ ทะเลสาบไปซาหุ 8 วัน 7 คืน โดย CZ



งามของธรรมชาติได้หลอมรวมเข้ากับเทศกาลท่องเที่ยวเชิงวัฒนธรรม กลายเป็นจุดหมายในฝันของนักเดินทางและช่างภาพจากทั่วทุกมุมโลก

หมายเหตุ การบานของดอกไม้เป็นปรากฏการณ์ทางธรรมชาติ ซึ่งขึ้นอยู่กับสภาพอากาศ อุณหภูมิ และความชื้นในแต่ละปี หากวันเดินทางของท่านดอกไม้ยังไม่ผลิบานหรือร่วงโรยเร็วกว่ากำหนด ทางบริษัทฯ ต้องขออภัยล่วงหน้าเนื่องจากเป็นเหตุสุดวิสัยทางธรรมชาติ



คำ **รับประทานอาหารค่ำ ณ ภัตตาคาร (เมื่อที่ 15)**

จากนั้นนำท่านเดินทางเข้าสู่ที่พัก

ที่พัก **HAMPTON BY HILTON KASHGAR หรือเทียบเท่าระดับ 4 ดาว (มาตรฐานประเทศจีน)**

วันที่เจ็ด **ซาเชอ – ตลาดโบราณคางจันฉี - สุสานข่านแห่งซาเชอ – สุสานอามานีซาอัน – หมู่บ้านโบราณเกาไถ - คาชการ์**

เช้า **รับประทานอาหารเช้า ณ ห้องอาหารของโรงแรม (เมื่อที่ 16)**

นำท่านสัมผัสเสียงสะท้อนแห่งราชอาณาจักรซาเชอ **สุสานกษัตริย์และย่านเมืองเก่าคางจันฉี** กับแสงแดดยามเช้าทาบทอลงบนกำแพงดินของย่านเมืองเก่าคางจันฉี ปลูกชีวิตชีวาให้แก่ตรอกซอกซอยที่อบอวลไปด้วยกลิ่นเครื่องเทศและเสียงทุบค้อนของช่างฝีมือ บรรยากาศอันเรียบง่ายแต่เปี่ยมด้วยมนต์ลึกลับนี้ คือบทนำไปสู่ความยิ่งใหญ่ที่ซ่อนเร้นอยู่ ณ **สุสานหลวงแห่งราชวงศ์ซาเชอ** ที่ซึ่งความเจียบสงบเข้ามาแทนที่ความวุ่นวาย ชวนให้จินตนาการถึงขบวนการวานและราชสำนักที่เคยรุ่งเรืองในอดีต ณ สถานที่แห่งนี้คือที่พำนักสุดท้ายของเหล่ากษัตริย์แห่งอาณาจักรข่านแห่งซาเชอ ผู้ปกครองดินแดนโอเอซิสแห่งนี้ในศตวรรษที่ 16-17 สถาปัตยกรรมอิสลามอันวิจิตรตระการตา ไม่ว่าจะเป็นโดมสีฟ้าครามหรือกระเบื้องเคลือบหลากสีล้วนล้วนบอกเล่าเรื่องราวแห่งอำนาจ ศรัทธา และความรุ่งโรจน์ทางศิลปะ แต่หัวใจสำคัญของที่นี่คือสุสานอนุสรณ์สถานของพระนางอามานีซาคาน มเหสีและกวีเอกผู้รวบรวมบทเพลงพื้นบ้านอุยกูร์ จนกลายเป็นมรดกโลกทางวัฒนธรรมที่จับต้องไม่ได้ของยูเนสโก เชิญท่านทอดสายตาชมความงดงามของลวดลาย

GO1KHG-CZ002- จีนเจียง คาชการ์ ความทรงจำแห่งจีนเจียงใต้ ย้อนรอยเส้นทางสายไหม หัวใจแห่งคัชการ์ ทะเลสาบไปซาหุ 8 วัน 7 คืน โดย CZ



เราภาคภูมิใจในอิสรภาพที่สอดประสานกันอย่างลงตัว สัมผัสความเย็นของแผ่นกระเบื้องโบราณใต้ฝ่ามือ และปล่อยให้จิตใจได้ซึมซับเรื่องราวของพระนางอามานนิซาคาน ผู้หญิงธรรมดาที่กลายเป็นราชินีและอุทิศทั้งชีวิตเพื่อรักษามรดกทางดนตรีของชาติพันธุ์เอาไว้ จุดที่งดงามที่สุดคือโถงกลางของสุสาน ที่ซึ่งแสงธรรมชาติส่องลงมาอาบไล้แทนอนุสรณ์ ราวกับสปอตไลท์ที่ส่องสว่างให้แก่จิตวิญญาณอันยิ่งใหญ่ที่ยังคงสถิตอยู่ ณ ที่แห่งนี้



กลางวัน รับประทานอาหารกลางวัน ณ ภัตตาคาร (เมื่อที่ 17)

บ่าย

นำท่านมุ่งหน้ากลับสู่ **คาซการ์ (ระยะทาง 191 ก.ม. ใช้เวลาเดินทางประมาณ 3 ชั่วโมง)** เมืองที่เป็นดังเพชรเม็ดงามแห่งเส้นทางสายไหม ทิวทัศน์สองข้างทางค่อยๆ เปลี่ยนจากโอเอซิสอันเขียวชอุ่มสู่ภูมิประเทศที่แห้งแล้งขึ้น ก่อนที่ภาพของเมืองคัชการ์จะปรากฏขึ้นอีกครั้ง และจุดหมายแรกก็คือ **ย่านชุมชนเกาโด** ชุมชนโบราณที่ตั้งตระหง่านอยู่ริมแม่น้ำทูหมัน ที่นี่คือเขาวงกตแห่งกาลเวลาซึ่งบ้านเรือนทุกหลังสร้างจากดินเหนียวและฟางซ้อนทับกันเป็นชั้นๆ ก่อเกิดเป็นทัศนียภาพอันเป็นเอกลักษณ์ไม่เหมือนที่ใดในโลก ย่านเกาโดเปรียบเสมือนพิพิธภัณฑ์พื้นบ้านที่มีชีวิต ที่ซึ่งลมหายใจแห่งวิถีชีวิตดั้งเดิมของชาวอุยกูร์ยังคงไม่เปลี่ยนแปลงไปตามกาลเวลา ชุมชนแห่งนี้มีประวัติศาสตร์ยาวนานกว่า 600 ปี โดยเฉพาะอย่างยิ่งในฐานะแหล่งผลิตเครื่องปั้นดินเผามาช้านาน หลายครอบครัวยังคงสืบทอดศิลปะการปั้นจากรุ่นสู่รุ่น ทำให้ตรอกซอกแคบๆ ที่กววนไปมานั้นไม่ได้เป็นเพียงทางเดิน แต่เป็นเส้นทางเชื่อมโยงอดีตสู่ปัจจุบัน ที่ทุกอย่างก้าวคือการค้นพบเรื่องราวและมรดกทางวัฒนธรรม ให้เวลาตัวเองได้หลงทางในตรอกซอกอันน่าพิศวง ทักทายรอยยิ้มอันอบอุ่นของชาวบ้านที่เปิดประตูต้อนรับ แวะชมสตูดิโอของช่างปั้นหม้อที่กำลังทำงานอย่างขะมักเขม้น และสูดกลิ่นดินที่อบอวลไปทั่วบริเวณ ลองปีนขึ้นไปยังจุดที่สูงที่สุดของเนินดินเพื่อชมทิวทัศน์มุมกว้างของเมืองเกาคัชการ์และแม่น้ำที่ไหลผ่านเบื้องล่าง ที่นี่ไม่ใช่แค่การชมสถาปัตยกรรม แต่คือการได้เป็นส่วนหนึ่งของชุมชนที่กำลังดำเนินไปอย่างช้าๆ งดงาม และเป็นธรรมชาติที่สุด

GO1KHG-CZ002- ชินเจียง คาซการ์ ความทรงจำแห่งซินเจียงใต้ ย้อนรอยเส้นทางสายไหม หัวใจแห่งคัชการ์ ทะเลสาบไปซาหุ 8 วัน 7 คืน โดย CZ



คำ **รับประทานอาหารเช้า ณ ภัตตาคาร (เมื่อที่ 18)**

จากนั้นนำท่านเดินทางเข้าสู่ที่พัก

ที่พัก **VIENNA HOTEL SHACHE หรือเทียบเท่าระดับ 4 ดาว (มาตรฐานประเทศจีน)**

วันที่แปด **คัชการ์ (สนามบินคัชการ์ไหลหนิง) – กว่างโจว(สนามบินไปหยุน) (CZ6835 : 08.00-13.50) – กรุงเทพ (สุวรรณภูมิ) (CZ363 : 16.00-17.55)**

เช้า **รับประทานอาหารเช้า แบบ BOX SET (เมื่อที่ 19)**

นำท่านเดินทางสู่ **สนามบินคัชการ์ไหลหนิง** เช็คอิน ณ เคาน์เตอร์สายการบิน **ไชน่า เซาเทิร์น(CZ) รวม** **น้ำหนักกระเป๋าสำหรับโหลดใต้เครื่อง 23 กิโลกรัม โดยจำกัดท่านละ 1 ใบ สัมภาระของท่านจะทำการเช็คอิน (Check-through) ส่งตรงไปยังสนามบินปลายทาง**

08.00 น. **ออกเดินทางจาก สนามบินคัชการ์ไหลหนิง สู่ สนามบินไปหยุน เมืองกว่างโจว โดย สายการบิน ไชน่า เซาเทิร์น(CZ) เที่ยวบินที่ CZ6835**

มีบริการอาหารบนเครื่อง โดยที่รูปแบบอาหารอาจปรับเปลี่ยนเป็น อาหารร้อน หรือ Snack Box ได้ตาม นโยบายของสายการบินในเที่ยวบินนั้นๆ โดยไม่อาจแจ้งให้ทราบล่วงหน้า

13.50 น. **เดินทางถึงสนามบิน สนามบินไปหยุน เมืองกว่างโจว นำท่านผ่านขั้นตอนตรวจคนเข้าเมือง จากนั้น พักผ่อนภายในสนามบินเพื่อรอต่อเครื่อง**

16.00 น. **ออกเดินทางจาก สนามบินไปหยุน สู่ สนามบินสุวรรณภูมิ โดย สายการบิน ไชน่า เซาเทิร์น(CZ) เที่ยวบินที่ CZ363**

มีบริการอาหารบนเครื่อง โดยที่รูปแบบอาหารอาจปรับเปลี่ยนเป็น อาหารร้อน หรือ Snack Box ได้ตาม นโยบายของสายการบินในเที่ยวบินนั้นๆ โดยไม่อาจแจ้งให้ทราบล่วงหน้า

17.55 น. **เดินทางถึง สนามบินสุวรรณภูมิ โดยสวัสดิภาพ พร้อมความประทับใจ**

GO1KHG-CZ002- ชินเจียง คาซการ์ ความทรงจำแห่งซินเจียงใต้ ย้อนรอยเส้นทางสายไหม หัวใจแห่งคัชการ์ ทะเลสาบไปซาหู 8 วัน 7 คืน โดย CZ



✔ อัตราค่าบริการรวม



ค่าตัวโดยสารเครื่องบินไป-กลับ ชั้นประหยัด พร้อมค่าภาษีสนามบินทุกแห่งตามรายการทัวร์ ข้างต้น



เจ้าหน้าที่บริษัท ๔ คอยอำนวยความสะดวก ทุกท่านตลอดการเดินทาง



ค่าประกันวินาศภัยเครื่องบินตามเงื่อนไข ของแต่ละสายการบิน



ค่าอาหาร ค่าเข้าชม และ ค่ายานพาหนะทุกชนิด ตามที่ระบุไว้ในรายการทัวร์ข้างต้น



ค่าน้ำหนักกระเป๋าเดินทางในกรณีที่เกิดเกินกว่า สายการบินกำหนด 23 กิโลกรัม / ท่าน / ใบ



ค่าประกันอุบัติเหตุวงเงิน 2,000,000 บาท

(เงื่อนไขตามกรมธรรม์)เงื่อนไขประกันการเดินทาง ค่าประกัน อุบัติเหตุและค่ารักษาพยาบาล คู่คุ้มครองเฉพาะกรณีที่ได้รับ อุบัติเหตุระหว่างการเดินทางไม่คุ้มครองถึงการสูญเสียทรัพย์สินส่วนตัวและไม่คุ้มครองโรคประจำตัวของผู้เดินทาง และคุ้มครองเฉพาะผู้เดินทางไปกลับพร้อมกรุ๊ปเท่านั้น



ค่าที่พักห้องละ 2-3 ท่าน ตามโรงแรมที่ ระบุไว้ในรายการหรือ ระดับเทียบเท่า

- กรณีห้อง TWIN BED (เตียงเดี่ยว 2 เตียง) ซึ่งโรงแรม ไม่มีหรือเต็ม ทางบริษัทขอปรับเป็นห้อง DOUBLE BED แทนโดยมี ต้องแจ้งให้ทราบล่วงหน้า

- หากต้องการห้องพักแบบ DOUBLE BED ซึ่งโรงแรมไม่มี หรือเต็ม ทางบริษัทขอปรับเป็นห้อง TWIN BED แทนโดยมี ต้อง แจ้งให้ทราบล่วงหน้า เช่นกัน

- กรณีพักแบบ TRIPLE ROOM 3 ท่าน ท่านที่ 3 อาจเป็น เสรมเตียง หรือ SOFA BED หรือ เสรมฟูกที่นอน ทั้งนี้ ขึ้น อยู่กับรูปแบบการจัดห้องพักของโรงแรมนั้นๆ

✘ อัตราค่าบริการไม่รวม



ค่าทำหนังสือเดินทางไทย และเอกสาร ต่างต่าง



ค่าภาษีน้ำมัน ที่สายการบินเรียกเก็บเพิ่ม ภายหลังจากทางบริษัทฯ ได้ออกตั๋วเครื่องบินไปแล้ว ซึ่งลูกค้าต้องชำระส่วนต่างเพิ่ม



ภาษีมูลค่าเพิ่ม 7% และหัก ณ ที่จ่าย 3%



ค่าทิปมัคคุเทศก์ท้องถิ่นและคนขับรถ รวม 2,500 บาท/ท่าน/กรุ๊ป (เด็กชำระทิป เท่ากับผู้ใหญ่) ชำระที่สนามบิน



ค่าน้ำหนักกระเป๋าเดินทางในกรณีที่เกิดเกินกว่าสายการบินกำหนด



ค่าใช้จ่ายส่วนตัวนอกเหนือจากรายการ เช่น ค่า เครื่องดื่ม, ค่าอาหารที่สั่งเพิ่ม, ค่าโทรศัพท์ ฯลฯ สำหรับท่านที่รับประทานอาหารพิเศษ อาหารเจ หรือไม่ทาน เนื้อสัตว์ ไม่ทานหมู ไม่ทานไก่ และมีความจำเป็นให้ทาง บริษัท จัดเตรียมอาหารไว้ให้ท่านเป็นพิเศษนอกเหนือจากที่ กรุ๊ปจัดไว้ในรายการ ขอสงวนสิทธิ์ในการเรียกเก็บค่าใช้จ่ายเพิ่มเติมตามจริงเท่านั้น



ค่าธรรมเนียมเอกสารเข้าเมืองสำหรับผู้ถือ พาสปอร์ตต่างประเทศ

(ทางรัฐบาลจีนประกาศยกเลิกวีซ่าให้กับคนไทย ผู้ที่ประสงค์ จะทำวีซ่าระยะสั้นในประเทศจีน ในรอบ 6 เดือน ไม่เกิน 90 วัน **ถ้ากรณีทางรัฐบาลจีนประกาศให้กลับมาใช้วีซ่า ผู้เดินทางจะ ต้องเสียค่าใช้จ่ายเพิ่มในการขอวีซ่าตามที่สถานทูตกำหนด)



GO1KHG-CZ002- ชินเจียง คาซการ์ ความทรงจำแห่งซินเจียงใต้ ย้อนรอยเส้นทางสายไหม หัวใจแห่งคัสการ์ ทะเลสาบไปซาหู่ 8 วัน 7 คืน โดย CZ



เงื่อนไขการให้บริการ

1. การเดินทางในแต่ละครั้งจะต้องมีผู้โดยสารจำนวน 10 ท่านขึ้นไป ถ้าผู้โดยสารไม่ครบจำนวนดังกล่าว ทางบริษัทฯ ขอสงวนสิทธิ์ในการเปลี่ยนแปลงราคาหรือยกเลิกการเดินทาง
2. ในกรณีที่ลูกค้าต้องออกตัวโดยสารภายในประเทศ กรุณาติดต่อเจ้าหน้าที่ของบริษัทฯ เพื่อเช็คว่ากรุ๊ปมีการคอนเฟิร์มเดินทางก่อนทุกครั้ง เนื่องจากสายการบินอาจมีการปรับเปลี่ยนไฟลท์บิน หรือเวลาบิน โดยไม่ได้แจ้งให้ทราบล่วงหน้า ทางบริษัทฯ จะไม่รับผิดชอบใด ๆ ในกรณี ถ้าท่านออกตัวภายในโดยไม่แจ้งให้ทราบและหากไฟลท์บินมีการปรับเปลี่ยนเวลาบินเพราะถือว่าท่านยอมรับในเงื่อนไขดังกล่าว
3. การชำระค่าบริการ
 - 3.1 กรุณาชำระมัดจำ ท่านละ 30,000 บาท
 - 3.2 กรุณาชำระค่าทัวร์เต็มจำนวน ในกรณีที่ค่าทัวร์ราคาต่ำกว่า 10,000 บาท
 - 3.3 กรุณาชำระค่าทัวร์ส่วนที่เหลือ 30 วันก่อนออกเดินทาง ****45 วันก่อนเดินทางสำหรับช่วงสงกรานต์และปีใหม่****
 - 3.4 กรณีวันเดินทางน้อยกว่า 21 วัน หรือราคาทัวร์โปรโมชัน ต้องชำระค่าทัวร์เต็มจำนวนเท่านั้น
4. กรณีผู้เดินทางที่ต้องการความช่วยเหลือเป็นพิเศษ เช่น การขอใช้วีลแชร์ที่สนามบิน กรุณาแจ้งบริษัทฯ อย่างน้อย 7 วันก่อนการเดินทาง หรือเริ่มตั้งแต่ท่านจองทัวร์ มิฉะนั้นทางบริษัทฯ ไม่สามารถจัดการได้ล่วงหน้า ทางบริษัทฯ ขอสงวนสิทธิ์ในการเรียกเก็บค่าใช้จ่ายตามจริงที่เกิดขึ้นกับผู้เดินทาง (ถ้ามี)
5. กรณีใช้หนังสือเดินทางราชการ (เล่มน้ำเงิน) เดินทางเพื่อการท่องเที่ยวเกี่ยวกับคณะทัวร์ หากท่านถูกปฏิเสธในการเข้า-ออกประเทศใด ๆ ก็ตาม ทางบริษัทฯ ขอสงวนสิทธิ์ไม่คืนค่าทัวร์และรับผิดชอบใด ๆ ทั้งสิ้น



เงื่อนไขอื่นๆ

โปรดตรวจสอบ PASSPORT : กรุณานำพาสปอร์ตติดตัวมาในวันเดินทาง พาสปอร์ตต้องมีอายุไม่ต่ำกว่า 6 เดือน หรือ 180 วัน ขึ้นไปก่อนการเดินทาง และต้องมีหน้ากระดาษอย่างต่ำ 6 หน้า

หมายเหตุ : สำหรับผู้เดินทางที่อายุไม่ถึง 18 ปี และไม่ได้เดินทางกับบิดา มารดา ต้องมีจดหมายยินยอมให้บุตรเดินทางไปต่างประเทศจากบิดาหรือมารดาแนบมาด้วย



GO1KHG-CZ002- ชินเจียง คาซการ์ ความทรงจำแห่งชินเจียงใต้ ย้อนรอยเส้นทางสายไหม หัวใจแห่งคัชการ์ ทะเลสาบไปซาหุ 8 วัน 7 คืน โดย CZ



✘ **เงื่อนไขการยกเลิก**

**กรณีการขอยกเลิกการเดินทาง หรือเลื่อนการเดินทาง นักท่องเที่ยวหรือตัวแทนจำหน่าย(ผู้มีชื่อในเอกสารการจอง) จะต้องแพกซ์ อีเมลล์ หรือ มาเซ็นเอกสารการยกเลิกที่บริษัท อย่างเป็นทางการใดอย่างหนึ่ง เพื่อเป็นการแจ้งยกเลิกกับทางบริษัทอย่างเป็นทางการเป็นลายลักษณ์อักษร (ทางบริษัทไม่ขอรับยกเลิกการจอง ผ่านทางโทรศัพท์ไม่ว่ากรณีใดๆ)

**กรณีนักท่องเที่ยวหรือตัวแทนจำหน่าย ต้องการขอรับเงินค่าบริการคืน นักท่องเที่ยวหรือตัวแทนจำหน่าย (ผู้มีชื่อในเอกสารการจอง) จะต้องแพกซ์ อีเมลล์ หรือ มาเซ็นเอกสารการขอรับเงินคืนที่บริษัท อย่างเป็นทางการใดอย่างหนึ่ง เพื่อทำเรื่องขอรับเงินค่าบริการคืน โดยแนบหนังสือมอบอำนาจพร้อมหลักฐานประกอบการมอบอำนาจ หลักฐานการชำระค่าบริการต่างๆ และหน้าสมุดบัญชีธนาคารที่ต้องการให้นำเงินเข้าให้ครบถ้วน โดยมีเงื่อนไขการคืนเงินค่าบริการ ตาม "ประกาศคณะกรรมการธุรกิจนำเที่ยวและมัคคุเทศก์ เรื่อง หลักเกณฑ์เกี่ยวกับการกำหนดอัตราการจ่ายเงินค่าบริการคืนให้แก่นักท่องเที่ยว พ.ศ. 2563" ดังนี้

ยกเลิก ไม่น้อยกว่า 30 วันก่อนการเดินทาง (ไม่นับวันเดินทาง)

คืนเงินค่าทัวร์เต็มจำนวน ยกเว้น ค่าใช้จ่ายที่เกิดขึ้นจริงเพื่อการเตรียมการนำเที่ยว ทั้งหมด เช่น ค่ามัดจำตัวเครื่อง ค่าบริการแลนด์ ต่างประเทศ เป็นต้น

ยกเลิก น้อยกว่า 15 วันก่อนการเดินทาง

ทางบริษัทฯ ขอสงวนสิทธิ์ ไม่คืนเงินค่าทัวร์ทั้งหมด การจ่ายเงินคืนแก่นักท่องเที่ยวตามข้อกำหนดด้านบน ซึ่งมีการหักเงินในบางส่วนนั้น เนื่องจากทางบริษัทมีค่าใช้จ่ายที่ได้จ่ายจริงเพื่อการเตรียมการนำเที่ยวไปแล้ว เช่น การมัดจำที่นั่งบัตรโดยสารเครื่องบิน การจองที่พัก และ ค่าใช้จ่ายที่จำเป็นอื่นๆ เป็นต้น

ยกเลิก ไม่น้อยกว่า 15-29 วันก่อนเดินทาง (ไม่นับวันเดินทาง)

คืนเงิน 50% ของค่าทัวร์ทั้งหมด ยกเว้น ค่าใช้จ่ายที่เกิดขึ้นจริงเพื่อการเตรียมการนำเที่ยวทั้งหมด เช่น ค่ามัดจำตัวเครื่อง ค่าบริการแลนด์ ต่างประเทศ เป็นต้น

หากท่านงดการใช้บริการรายการใดรายการหนึ่ง หรือไม่เดินทางพร้อมคณะ

ทางบริษัทฯ จะถือว่าท่านสละสิทธิ์ **ไม่อาจเรียกร้องค่าบริการและเงินมัดจำคืน ไม่ว่ากรณีใดๆ ทั้งสิ้น**

การยกเลิกเดินทางกับกรุ๊ปที่ออกเดินทางช่วงเทศกาลวันหยุด เช่น ปีใหม่, สงกรานต์ เป็นต้น

บางสายการบินมีการกันที่นั่งที่ติดกับสายการบิน และค่ามัดจำที่แพง รวมถึงเที่ยวบินพิเศษ เช่น CHARTER FLIGHT **จะไม่มีการคืนเงินมัดจำ หรือ ค่าทัวร์ทั้งหมดที่ชำระแล้ว** ไม่ว่าจะยกเลิกด้วยกรณีใดๆ

กรณีที่กองตรวจคนเข้าเมืองในกรุงเทพฯ และต่างประเทศปฏิเสธการเดินทางออกหรือเข้าประเทศที่ระบุ

บริษัทฯ ขอสงวนสิทธิ์ที่จะไม่คืนค่าทัวร์ ไม่ว่าจะกรณีใดๆ *สำคัญ !! บริษัททำธุรกิจเพื่อการท่องเที่ยวเท่านั้น ไม่สนับสนุนการเดินทางเข้าญี่ปุ่นโดยผิดกฎหมาย ลูกค้าต้องผ่านการตรวจคนเข้าเมืองด้วยตัวเองโดยมัคคุเทศก์ไม่สามารถช่วยเหลือใดๆได้ทั้งสิ้น *



GO1KHG-CZ002- ชินเจียง คาซการ์ ความทรงจำแห่งชินเจียงใต้ ย้อนรอยเส้นทางสายไหม หัวใจแห่งคัชการ์ ทะเลสาบไปซาหู่ 8 วัน 7 คืน โดย CZ



สำคัญ โปรดอ่านเงื่อนไขที่ท่านควรรทราบ



ข้อมูลสำคัญเกี่ยวกับสายการบิน

การจัดที่นั่งบนเครื่องบินจะถูกกำหนดโดยสายการบิน ซึ่งจะดำเนินการผ่านระบบอัตโนมัติ ผู้โดยสารไม่สามารถเลือกที่นั่งได้ และที่นั่งอาจไม่ได้อยู่ติดกัน ซึ่งบริษัทไม่สามารถเข้าไปจัดการได้แต่อย่างใด



ข้อมูลสำคัญเกี่ยวกับโรงแรมที่พัก

ห้องพักในโรงแรมอาจมีความแตกต่างกัน ดังนั้น ห้องพักประเภทห้องเดี่ยว (Single) ห้องพักร่วม (Twin/Double) และห้องพักสำหรับ 3 ท่าน (Triple) อาจไม่ได้ตั้งอยู่ในอาคารหรือชั้นเดียวกัน



เงื่อนไขและข้อควรทราบอื่นๆ ที่ไปที่ท่านควรรทราบ

รายการทัวร์อาจมีการปรับเปลี่ยนหรือยกเลิกตามสภาพอากาศและความเหมาะสม โดยคำนึงถึงความปลอดภัยของผู้เดินทางเป็นหลัก โดยไม่จำเป็นต้องแจ้งให้ทราบล่วงหน้า

อัตราค่าทัวร์ที่นำเสนอนี้ ได้รวมภาษีน้ำมันและภาษีสนามบินตามอัตราปัจจุบัน ณ วันที่ออกโปรแกรมแล้ว อย่างไรก็ตาม หากก่อนวันเดินทาง ทางสายการบิน มีการประกาศปรับขึ้นค่าภาษีน้ำมัน ภาษีสนามบิน หรือมีค่าใช้จ่ายเพิ่มส่วนอื่นๆ (แม้ว่าทางบริษัทฯ จะได้ทำการออกตั๋วเครื่องบินไปแล้วก็ตาม) ทางบริษัทฯ ขอความกรุณาเรียกเก็บค่าใช้จ่ายในส่วนต่างนี้เพิ่มตามความเป็นจริง

ไม่รับผิดชอบค่าใช้จ่าย ตัวเครื่องบินภายในประเทศทุกกรณี

กรณีที่ท่านเดินทางจากต่างจังหวัด ค่าใช้จ่ายในการเดินทางเช่น ตัวเครื่องบิน รถไฟ รถทัวร์ ที่พัก ไม่ได้ อยู่ในรายการทัวร์ รวมถึงกรณีที่เกี่ยวข้อง (ภายในประเทศ) มีการเปลี่ยนแปลงอันเนื่องมาจาก สายการบินเปลี่ยนแปลงเวลาบิน เที่ยวบิน ยกเลิกเที่ยวบิน หรือสาเหตุสุดวิสัยอื่นๆ ทางบริษัทฯ จะไม่รับผิดชอบค่าใช้จ่ายในส่วนนี้



หากทำการชำระเงินแล้ว

ทางบริษัทขอสงวนสิทธิ์ในการถือว่าท่านได้ยอมรับเงื่อนไขดังกล่าวแล้ว และจะไม่มีการฟ้องร้องใดๆ เนื่องจากท่านได้ยอมรับเงื่อนไขในการให้บริการแล้ว

สำคัญ!!
กรุณาอ่านเงื่อนไข
แนบท้ายโดยละเอียด
เพื่อประโยชน์สูงสุดของท่าน



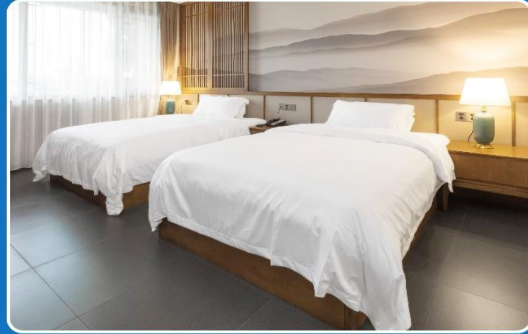
GO1KHG-CZ002- ชินเจียง คาซการ์ ความทรงจำแห่งชินเจียงใต้ ย้อนรอยเส้นทางสายไหม หัวใจแห่งคัชการ์ ทะเลสาบไปซาหู่ 8 วัน 7 คืน โดย CZ



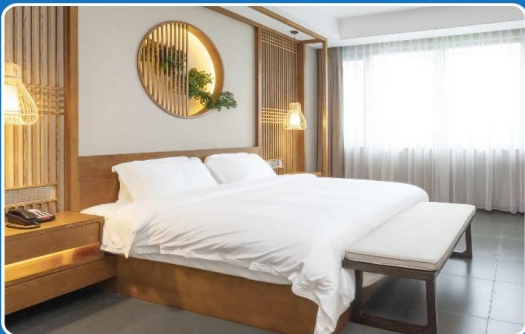
ตัวอย่างประเภทห้องพัก



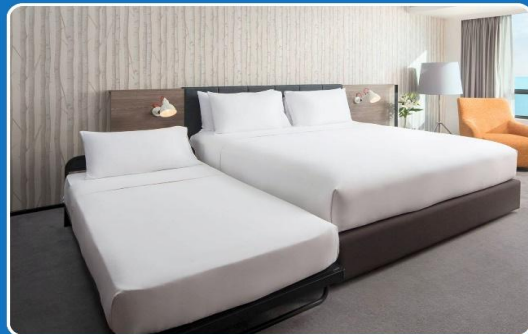
SINGLE (SGL)



TWIN (TWN)



DOUBLE (DBL)



TRIPLE (TRP)

****รูปภาพห้องพักเป็นเพียงภาพสื่อถึงประเภทของเตียงเท่านั้น ไม่ใช่ภาพห้องพักจริงสำหรับการเข้าพัก****



GO1KHG-CZ002- ชินเจียง คาซการ์ ความทรงจำแห่งชินเจียงใต้ ย้อนรอยเส้นทางสายไหม หัวใจแห่งคัชการ์ ทะเลสาบไปซาหุ 8 วัน 7 คืน โดย CZ