

เมืองตู ชม 3 มรดกโลก ฉงชิ่ง อุหลง

ไม่ลงร้าน

ภูเขาหิมะวางวู่ พระใหญ่เล่อซาน แลนด์มาร์กระดับตำนาน 6 วัน 5 คืน

“หงหยาทง” แลนด์มาร์กแสงไฟแห่งฉงชิ่ง “โลกแฟนตาซีรมแม่น้ำ”

FT-TFUVZ33A

vietjetair.com

FIN บินตรง

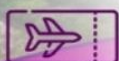
เมืองตู ฉงชิ่ง

อุหลง ภูเขาหิมะ วาววู่ ชม 3 มรดกโลก



ไม่ลงร้านช้อปปิ้ง

พีเรียดเดินทาง



เมษายน - มิถุนายน 69

ราคาเริ่มต้น/ท่าน

19,965.-

เฉิงตู - เมืองอุหลง - อุทยานเขาทางฟ้า+นั่งรถไฟเล็กน้ำที่เยว
อุทยานหลุมฟ้าสะพานสวรรค์ครบทุกไฮไลท์ - ฉงชิ่ง - จุดชมวิวยุโรปไฟฟ้าทะเลตึก
หงหยาทง - ฉงชิ่ง - เล่อซาน - พระใหญ่เล่อซาน - หงหยาทง
ภูเขาหิมะวางวู่ (รวมขึ้นกระเช้าไป-กลับ) - เฉิงตู- ตงเจียวจี้- ตึกแฝดเทียนฟู
ชมแสงสี THE TOWER OF LIFE ห้าง SKP - เมืองโบราณลั่วไต้ - วัดต้าฉือ
ถนนคนเดินซุนซีลู่ - หมีแพนด้ายักษ์บีบี นตึก IFS

ภูเขาหิมะวางวู่
ภูเขาไต้ที่สวยงามที่สุดของจีน

อุทยานหลุมฟ้าสะพานสวรรค์
ครบทุกไฮไลท์

พระใหญ่เล่อซาน

แลนด์มาร์คระดับตำนาน

เช็คอินไฮไลท์เด็ด น้ำหนักกระเป๋า 23 KG พักโรงแรม 4 ดาว

6 วัน 5 คืน

เจิ้งตู ชม 3 มรดกโลก ลงชิง อุหลง

ไม่ลงร้าน

ภูเขาหิมะวางู๋ พระใหญ่เล่อซาน แลนด์มาร์กระดับโลกตำนาน 6 วัน 5 คืน

“หงหยาดง” แลนด์มาร์กแสงไฟแห่งฉงชิ่ง “โลกแฟนตาซีริมแม่น้ำ”

บินตรงจาก
กรุงเทพฯ
(สุวรรณภูมิ)

เจิ้งตู
vietjetair.com

Bangkok to Chengdu

BKK สยามบินสุวรรณภูมิ → **TFU** สยามบินเจิ้งตูเทียนฟู่
3h 00m

Thai Vietjet Air	เที่ยวบิน	ออก	ถึง
ชาไป	VZ3680	17:50	22.20

Chengdu to Bangkok

TFU สยามบินเจิ้งตูเทียนฟู่ → **BKK** สยามบินสุวรรณภูมิ
3 h 00m

Thai Vietjet Air	เที่ยวบิน	ออก	ถึง
ชากลับ	VZ3681	23:00	01:15

วันที่



โปรแกรมท่องเที่ยว



อาหาร



โรงแรม



1	สยามบินสุวรรณภูมิ - สยามบินนานาชาติเจิ้งตูเทียนฟู่		HOLIDAY INN EXPRESS HOTEL ระดับ 4* หรือเทียบเท่า
2	เจิ้งตู - เมืองอู่หลง - อุทยานเขานางฟ้า + นั่งรถไฟเล็กนำเที่ยว		DA WEI YING HOTEL ระดับ 4* หรือเทียบเท่า
3	อุทยานหลุมฟ้าสะพานสวรรค์ ครบทุกไฮไลต์ (ลิฟท์แก้ว, สะพานหิน, โรงเตี๊ยมโบราณ และระเบียงแก้ว) - ฉงชิ่ง - จุดชมวิวยุทธไฟฟ้าทะเลสาบ - หงหยาดง		HOLIDAY INN EXPRESS HOTEL ระดับ 4* หรือเทียบเท่า
4	ฉงชิ่ง - เล่อซาน - พระใหญ่เล่อซาน - หงหยาดง		SHANG SAI HOTEL ระดับ 4* หรือเทียบเท่า
5	ภูเขาหิมะวางู๋ ภูเขาโต๊ะใหญ่ที่สุดในโลก (รวมขึ้นกระเช้าไป - กลับ) - เจิ้งตู - ตางเจี้ยวจี้ - ตึกแฝดเทียนฟู่ - ชมแสงสี The Tower of Life ห้าง SKP		HOLIDAY INN EXPRESS HOTEL ระดับ 4* หรือเทียบเท่า
6	เมืองโบราณลั่วไต - วัดต้าฉือ - ถนนคนเดินซุนซีลู่ - รมิแพนด้ายักษ์ ปีนตึก IFS - สยามบินเมืองเทียนฟู่ - สยามบินสุวรรณภูมิ ประเทศไทย		Thailand

TRAVEL TO CHINA

อัตราค่าบริการ

วันที่เดินทาง	ราคาต่อท่าน ผู้ใหญ่ พักห้องละ 2-3 ท่าน	ปรับเพิ่ม ค่าภาษีน้ำมัน	พักเดี่ยว ชำระเพิ่ม
03 – 08 เม.ย. 69 วันหยุด	22,965.-	+300.-	5,000.-
08 – 13 เม.ย. 69 วันหยุด	23,965.-	+300.-	5,000.-
11 - 16 เม.ย. 69 วันหยุด	27,965.-	+300.-	5,000.-
13 - 18 เม.ย. 69 วันหยุด	26,965.-	+300.-	5,000.-
17 – 22 เม.ย. 69	22,965.-	+300.-	5,000.-
21 – 26 เม.ย. 69	21,965.-	+300.-	5,000.-
24 – 29 เม.ย. 69	22,965.-	+300.-	5,000.-
25 – 30 เม.ย. 69	22,965.-	+300.-	5,000.-
08 – 13 พ.ค. 69	20,965.-	+300.-	5,000.-
15 – 20 พ.ค. 69	19,965.-	+300.-	5,000.-
22 – 27 พ.ค. 69	21,965.-	+300.-	5,000.-
11 – 16 มิ.ย. 69	19,965.-	+300.-	5,000.-

INFANT (ทารก) เด็กอายุต่ำกว่า 2 ปี ราคา 8,000 บาท / ท่าน

หมายเหตุ : การปรับเพิ่มค่าภาษีน้ำมันจากสถานการณ์ในวันออกกลางและค่าภาษีสนามบินท่าอากาศยานไทย

1. การปรับเพิ่มค่าภาษีน้ำมัน (FUEL SURCHARGE) : สายการบินไทยเวียตเจ็ท (THAI VIETJET) สำหรับผู้เดินทางตั้งแต่วันที่ 1 เมษายน 2569 เป็นต้นไป
2. การปรับเพิ่มค่าภาษีสนามบิน (INTERNATIONAL DEPARTURE PASSENGER SERVICE CHARGES) สำหรับการเดินทางตั้งแต่วันที่ 20 มิถุนายน 2569 เป็นต้นไป บริษัทฯ เรียกเก็บค่าภาษีสนามบินระหว่างประเทศเพิ่มตามประกาศของบริษัท ท่าอากาศยานไทย จำกัด (มหาชน) โดยปรับเพิ่มจากเดิม 730 บาท เป็น 1,120 บาท (คิดเป็นส่วนต่างที่เรียกเก็บเพิ่มจำนวน 390 บาทต่อท่าน)

วันแรก สนามบินสุวรรณภูมิ – สนามบินนานาชาติเจิงตู เกียนฟู

14.00 น. คณะพร้อมกันที่สนามบินสุวรรณภูมิ บริเวณชั้น 4 ผู้โดยสารออกระหว่างประเทศ เคาน์เตอร์เช็คอิน สายการบิน **ไทยเวียตเจ็ทแอร์ (Thai Vietjet Air)** เจ้าหน้าที่ของบริษัทฯให้การต้อนรับและอำนวยความสะดวกในการเช็คอินรับบัตรโดยสาร

****หมายเหตุ**** เนื่องจากตัวเครื่องบินของคณะเป็นตัวชั้นประหยัดพิเศษ ที่นั่งอาจจะไม่ได้นั่งติดกัน และไม่สามารถเลือกช่วงที่นั่งบนเครื่องบินได้ในคณะซึ่งเป็นไปตามเงื่อนไขสายการบิน หากต้องการซื้อบริการเสริมโปรดติดต่อฝ่ายขาย

17.50 น. บินลัดฟ้าสู่ **เมืองเจิงตู** โดยสายการบิน **ไทยเวียตเจ็ทแอร์ (Thai Vietjet Air)** เที่ยวบินที่ **VZ3680** ใช้เวลาเดินทาง 3 ชั่วโมง **ไม่รวมบริการอาหารและเครื่องดื่ม บนเครื่อง**

22.00 น. เดินทางถึงสนามบิน **สนามบินนานาชาติเจิงตู เกียนฟู**

(เวลาท้องถิ่นเร็วกว่าไทย 1 ชั่วโมง กรุณาปรับนาฬิกาเป็นเวลาท้องถิ่น เพื่อสะดวกในการนัดหมาย)

นครเจิ้งตูเป็นเมืองหลวงของมณฑลเสฉวน มีประชากรมากที่สุดของภาคตะวันตกราว 15 ล้านคน ด้วยที่ตั้งอยู่บริเวณลุ่มแม่น้ำหมินใจ มีความสำคัญในทุกด้าน ปัจจุบันเป็นนครระดับจังหวัด เป็นศูนย์กลางทางการเมือง เศรษฐกิจ วัฒนธรรมของมณฑลฯ คำว่าเจิ้งตูมีความหมายว่า ค่อยๆ กลายเป็นเมือง ย้อนไปเมื่อราว 2,000 ปีก่อน ในยุคสมัยจิ้นซื่อองค์ได้ มีการจัดการระบบชลประทานขึ้น เพื่อแก้ไขปัญหาน้ำท่วมที่เกิดเป็นประจำทุกปี เมื่อแก้ไขปัญหาน้ำท่วมได้ชาวนาชาวไร่เพาะปลูกได้ดี ชีวิตความเป็นอยู่ดีขึ้น จึงเริ่มมีผู้อพยพเดินทางมาตั้งรกรากมากขึ้นเรื่อยๆ จึงได้ชื่อว่าเจิ้งตู อันเป็นที่มาของชื่อเมือง หลังผ่านพิธีการตรวจคนเข้าเมืองและรับสัมภาระเรียบร้อยนำท่านไปยังโรงแรม



ที่พัก HOLIDAY INN EXPRESS HOTEL ระดับ 4* หรือเทียบเท่า

วันที่สอง เจิ้งตู - เมืองอู่หลง - อุทยานเขานางฟ้า+นั่งรถไฟเล็กนำเที่ยว

เช้า บริการอาหารเช้า ณ ห้องอาหารของโรงแรม

นำท่านเดินทางสู่ **เมืองอู่หลง (Wulong - 武隆)** ดินแดนที่ธรรมชาติสร้างสรรค์ได้อย่างอัศจรรย์ใจ จนได้รับการขึ้นทะเบียนเป็นมรดกโลกทางธรรมชาติ และกลายเป็นฉากหลังของภาพยนตร์ระดับโลกหลายเรื่อง อู่หลงเป็นเขตท่องเที่ยวทางธรรมชาติที่ตั้งอยู่ทางตะวันออกเฉียงใต้ของนครฉงชิ่ง โดดเด่นด้วยภูมิประเทศแบบ **คาร์สต์ (Karst)** หรือหลุมยุบขนาดใหญ่และสะพานหินธรรมชาติที่ทรงพลังที่สุดแห่งหนึ่งในโลก

เที่ยง บริการอาหารกลางวัน ณ ภัตตาคาร

บ่าย นำท่านชม **อุทยานแห่งชาติเขานางฟ้า (Fairy Mountain National Forest Park, 仙女山国家森林公园)** ตามตำนานท้องถิ่นเล่าว่า ในอดีตมีนางฟ้าองค์หนึ่งจากสวรรค์แอบมองลงมายังโลกมนุษย์และตกหลุมรัก ความงามของขุนเขาและทุ่งหญ้าแห่งนี้ จนตัดสินใจลงมาพำนักอยู่และไม่กลับขึ้นสวรรค์อีกเลย ชาวบ้านจึงขนานนามยอดเขาแห่งนี้ว่า "เขียนหนวี่ซาน" (仙女山) ซึ่งแปลตรงตัวว่า ภูเขานางฟ้า นั่นเอง ในเชิงภูมิศาสตร์ เขานางฟ้าตั้งอยู่ บนระดับความสูงเฉลี่ย 2,033 เมตรเหนือระดับน้ำทะเล มีพื้นที่ครอบคลุมกว่า 100 ตารางกิโลเมตร ประกอบด้วยป่าไม้หนาทึบและทุ่งหญ้าอัลไพน์ (Alpine Meadow) ขนาดใหญ่ ซึ่งหาได้ยากยิ่งในภูมิภาคจีนตอนใต้

พิเศษ...นำท่านนั่งรถไฟเล็กนำเที่ยว จุดที่น่าสนใจและมีชื่อเสียงในอุทยาน

ค่ำ บริการอาหารค่ำ ณ ภัตตาคาร

ที่พัก DA WEI YING HOTEL ระดับ 4* หรือเทียบเท่า

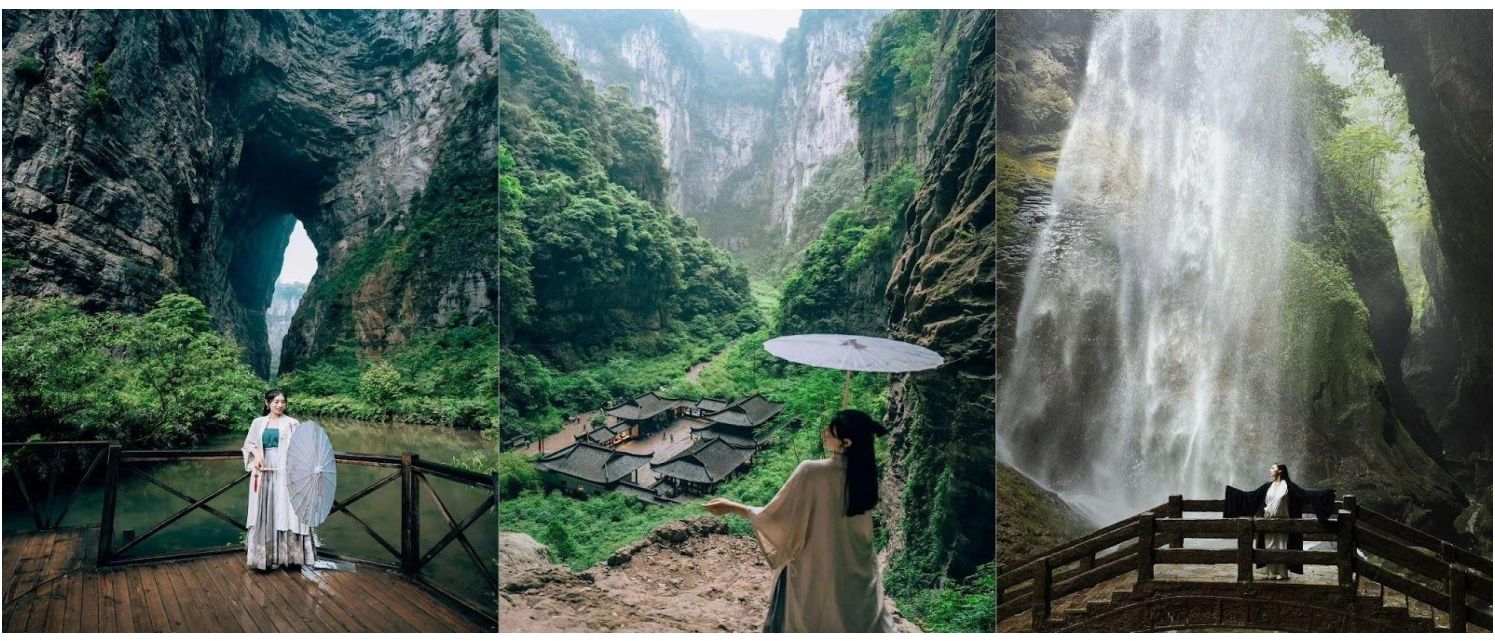
วันที่สาม อุทยานหลุมฟ้าสะพานสวรรค์ ครบทุกไฮไลต์ (ลิฟท์แก้ว, สะพานหิน, โรงเตี๊ยมโบราณ และระเบียบง้าว)
- จงซิ่ง - จุดชมวิวดวงไฟฟ้าทะเลตึก - หงหยาดง

เช้า บริการอาหารเช้า ณ ห้องอาหารของโรงแรม

นำท่านชม **อุทยานหลุมฟ้า สะพานสวรรค์ (Wulong Tiankeng Three Natural Bridges,天生三桥)** มรดกโลก (UNESCO World Heritage) ที่รวบรวมความยิ่งใหญ่ ความลึกลับ และประวัติศาสตร์ไว้ในที่เดียว อุทยานแห่งนี้เป็นส่วนหนึ่งของ **Wulong Karst** เกิดจากการยุบตัวของเปลือกโลกและการกัดเซาะของน้ำใต้ดินมานานหลายล้านปี จนเกิดเป็นหลุมยุบขนาดมหึมา (Tiankeng) 2 หลุม และมีสะพานหินปูนธรรมชาติ 3 แห่งเชื่อมต่อกัน ซึ่งถือเป็นกลุ่มสะพานธรรมชาติที่ใหญ่ที่สุดในเอเชียตะวันออกเฉียงใต้ นอกจากความสำคัญทางธรณีวิทยาแล้ว



อุทยานแห่งชาติหลุมฟ้าสะพานสวรรค์



ที่นี้ยังมีความสำคัญทางประวัติศาสตร์ในฐานะเส้นทางยุทธศาสตร์โบราณ โดยเป็นที่ตั้งของสถานีขนส่งข่าวสารมาตั้งแต่สมัยราชวงศ์ถัง นำท่านชมจุดที่น่าสนใจและมีชื่อเสียงได้แก่

- **ลิฟต์แก้วริมหน้าผา (Outdoor Glass Elevator)** นำท่านการลงลิฟต์แก้วที่มีความสูงกว่า 80 เมตร คุณจะได้เห็นภาพมุมกว้างของหุบเขาที่ค่อยๆ ลึกลงไป เป็นการเปิดตัวที่ตื่นเต้นและสวยงามมากครับ

- เส้นทางเดิน **“หุบเขาใต้สะพานสวรรค์”** เดินลงไปหุบเขาลึก สะพานหินธรรมชาติที่เป็นหัวใจของอุทยานและสัมผัสความยิ่งใหญ่แบบใกล้ชิด หลุมยุบระดับมหึมาระหว่างสะพานจะมี หลุมฟ้า หลุมยุบขนาดใหญ่ เช่น Qinglong Tiankeng และ Shenyang Tiankeng ซึ่งเป็นองค์ประกอบเด่นของระบบคาสต์อุโมงค์

- **โรงเตี๊ยมโบราณ (Tianfu Official Post, 天福官驿)** ฉากถ่ายทำภาพยนตร์ระดับโลกนี่คือจุดที่สวยงามและมีชื่อเสียงที่สุดในอุทยานเป็นอาคารไม้สถาปัตยกรรมแบบจีนโบราณที่ตั้งอยู่อย่างโดดเดี่ยวที่กั้นหลุมยุบ เดิมเป็นสถานีส่งสารในสมัยราชวงศ์ถัง และต่อมาถูกบูรณะเพื่อใช้เป็นฉากสำคัญในภาพยนตร์เรื่อง "Curse of the Golden Flower" ของผู้กำกับจางอิโหมว

- **ระเบียงแก้วอุโมงค์ (Wulong Glass Lookout, 武隆天生三桥玻璃眺望台)** เส้นทางชมวิวกี่สร้างเป็น “พื้นกระจก” ยื่นออกมาจากหน้าผาประมาณ **11 เมตร** และกว้างถึง 26 เมตร ใช้กระจกนิรภัยหนาพิเศษ 3 ชั้น ซึ่งมีความแข็งแรงสูงมาก ถือเป็นหนึ่งในระเบียงแก้วที่กว้างที่สุดในโลก ชมวิวกาโหรามาของ “หลุมฟ้า” จากจุดนี้ คุณจะสามารถมองเห็น **สะพานมังกรฟ้า (Tianlong Bridge)** และ **โรงเตี๊ยมโบราณ** ที่อยู่ด้านล่างได้อย่างชัดเจน ภาพที่เห็นจะทำให้คุณเข้าใจถึงคำว่า “หลุมยุบ” อย่างแท้จริง เพราะคุณจะเห็นขอบของหุบเขาที่ตัดตรงลงไปเบื้องล่าง ด้วยพื้นกระจกที่ใสสะอาดจนแทบมองไม่เห็นกระจก ทำให้ความรู้สึกขณะก้าวเดินเหมือนคุณกำลังลอยอยู่กลางอากาศเหนือหุบเขา



เที่ยง บริการอาหารกลางวัน ณ ภัตตาคาร

บ่าย นำท่านเดินทางสู่ **เมืองจงชิ่ง (Chongqing, 重庆)** จงชิ่งเป็นเมืองเก่าแก่ที่มีประวัติยาวนานมากกว่า 3,000 ปี เคยเป็นศูนย์กลางของรัฐโบราณชื่อ “ปา” (巴国) จึงมีวัฒนธรรมเฉพาะตัวเรียกว่า วัฒนธรรมปา-อวี่ (巴渝文化) ต่อมาในยุคสมัยใหม่ จงชิ่งมีบทบาทสำคัญมากในช่วงสงครามโลกครั้งที่ 2 โดยเคยเป็น เมืองหลวงชั่วคราวของจีน (ช่วงรัฐบาลก๊กมินตั๋งย้ายจากหนานจิงมาอยู่จงชิ่ง) ทำให้เมืองนี้เต็มไปด้วยประวัติศาสตร์สงคราม อุโมงค์หลบภัย และสถาปัตยกรรมยุคสาธารณรัฐ ปัจจุบัน จงชิ่งมีสถานะเป็น “นครขึ้นตรงส่วนกลาง” (Municipality) เกือบเท่าปักกิ่ง เซี่ยงไฮ้ เทียนจิน และเป็นเมืองยุทธศาสตร์สำคัญของจีนตะวันตก ใช้เวลาเดินทางประมาณ 3 ชั่วโมง

จากนั้นนำท่านสู่ ลานชมวิวมุมกว้าง **รถไฟฟ้าวิ่งทะลุтик สถานี Liziba (李子坝站)** หนึ่งในจุดเช็คอินที่มหัศจรรย์ที่สุดในนครฉงชิ่ง ที่สะท้อนถึงการออกแบบผังเมืองอันชาญฉลาดในพื้นที่ที่มีจำกัด จุดพิเศษคือ **ตัวสถานีถูกออกแบบให้อยู่ในตัวอาคาร** ลักษณะเหมือนรถไฟ “ทะลุтик” ทำให้ผู้คนตะลึงตั้งแต่ครั้งแรกที่เห็น ฉงชิ่งเป็นเมืองที่มีภูมิประเทศซับซ้อนมาก เมืองตั้งอยู่บน ภูเขา + หน้าผา + แม่น้ำถนนมีหลายระดับซ้อนกันเหมือนเขาวงกตที่เดิน ในเมืองจำกัดและมีชุมชนหนาแน่น ดังนั้นเวลาสร้างระบบรถไฟฟ้าในเมือง จึงไม่สามารถทำแบบเมืองเรียบ ๆ อย่างปักกิ่งหรือเซี่ยงไฮ้ได้วิศวกรจึงเลือก การสร้าง รถไฟฟ้าโมโนเรล ซึ่งเหมาะกับภูมิประเทศภูเขา และประหยัดพื้นที่มากกว่า สำหรับ สถานี Liziba จุดนี้มีอาคาร ที่อยู่อาศัยตั้งอยู่เดิม และพื้นที่รอบ ๆ ไม่สามารถขยายสถานีแบบปกติได้ จึงเกิดแนวคิดออกแบบให้ รถไฟฟ้าเข้ามาที่ “ชั้นกลางของอาคาร” ชั้นอื่นของอาคารยังเป็นพื้นที่อยู่อาศัย/สำนักงานได้ ลดการเวนคืนที่ดินและทำลายชุมชนเดิม ที่จึงกลายเป็นหนึ่งในโครงการที่สะท้อนความคิดแบบ “เมืองกับระบบขนส่งต้องอยู่ร่วมกัน” ได้อย่างชัดเจน

คำ บริการอาหารคำ ณ ภัตตาคาร เมนูพิเศษ...สุกัฉงชิ่ง



รถไฟฟ้าวิ่งทะลุтик



หงหย่าตั้ง

นำท่านชม **หงหยาดง (Hongyadong, 洪崖洞)** แลนด์มาร์กแสงไฟแห่งฉงชิ่ง “โลกแฟนตาซีริมแม่น้ำ” ถ้าพูดถึงสถานที่ที่ทำให้คนทั่วโลกตกหลุมรักที่นี่คืออาคารริมแม่น้ำสุดอลังการที่สูงหลายชั้น สร้างในสไตล์จีนโบราณ แบบเรือนไม้ยกเสาสูงริมหน้าผา เปิดไฟตอนกลางคืนแล้วสวยเหมือนฉากในโลกแฟนตาซี ช่วงเวลาที่สวยที่สุดเมื่อพระอาทิตย์ตกดิน อาคารทั้งหลังจะเปิดไฟสีทองสว่างไสวสะท้อนกับแม่น้ำเจียงหลิง กลายเป็น “ปราสาททองคำ” ที่ดูอลังการและลึกลับในเวลาเดียวกัน ให้ท่านได้อิสระเก็บภาพความประทับใจ หรือเลือกเดินชมร้านอาหารท้องถิ่น หม้อไฟจิวและขนมพื้นเมืองนานาชนิด ตามอัธยาศัย

OPTION : ล่องเรือชมวิวเมืองฉงชิ่งยามค่ำคืน ราคาท่านละ 300 หยวน/ท่าน

ที่พัก HOLIDAY INN EXPRESS HOTEL ระดับ 4* หรือเทียบเท่า

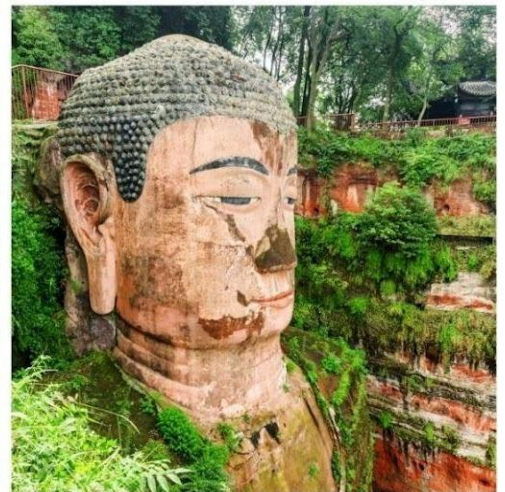
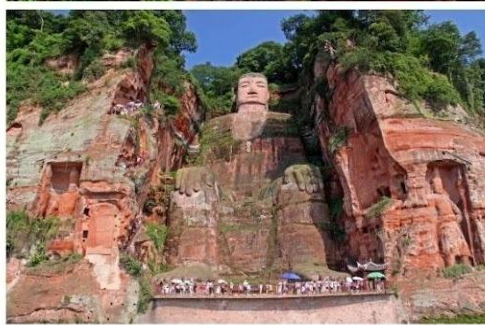
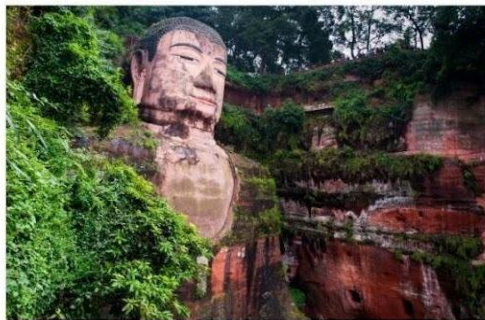
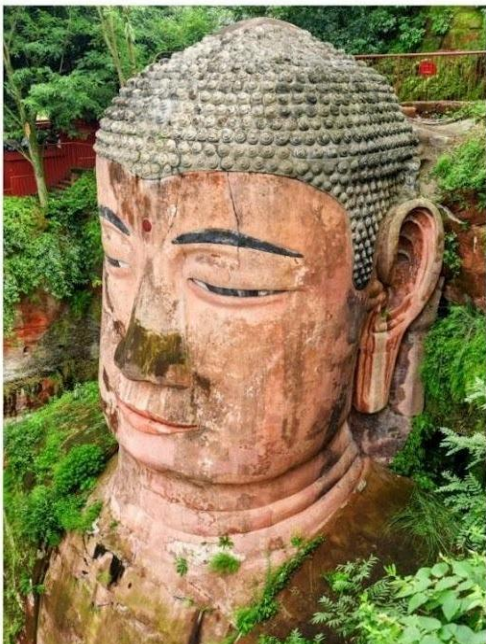
วันที่สี่ ฉงชิ่ง - เล่อซาน - พระใหญ่เล่อซาน - หงหยาดง

เช้า บริการอาหารเช้า ณ ห้องอาหารของโรงแรม

นำท่านเดินทางสู่ **เมืองเล่อซาน (Leshan - 乐山)** เมืองเล่อซานมีประวัติศาสตร์ยาวนานกว่า 2,000 ปี ตั้งอยู่ตรงจุดบรรจบของแม่น้ำ 3 สาย คือ แม่น้ำหมินเจียง (Min River), แม่น้ำต้าตุ้ (Dadu River) และแม่น้ำชิงอี (Qingyi River) ในสมัยราชวงศ์ถัง (ค.ศ. 713) กระแสน้ำบริเวณนี้เชี่ยวกรากและเป็นอันตรายต่อชาวเรืออย่างมาก หลวงพ่อไห่ทง (Hai Tong) พระเถระผู้มีจิตเมตตาจึงริเริ่มแกะสลักพระพุทธรูปขนาดมหึมาบนหน้าผาหินทรายสีแดง โดยหวังว่าความบารมีของพระพุทธรูปจะช่วยคุ้มครองชาวเรือ และเศษหินจากการแกะสลักที่ตกลงสู่ก้นแม่น้ำ จะช่วยลดความเร็วของกระแสน้ำได้ การก่อสร้างกินเวลายาวนานถึง 90 ปี ผ่านอุปสรรคมากมายจนสำเร็จเสร็จสิ้น ในสมัยของเจ้าเมืองเหว่ยเถา โดยได้รับการดูแลต่อจนกลายเป็นพระพุทธรูปหินแกะสลักที่ใหญ่ที่สุดในโลกมาจนถึงปัจจุบัน ใช้เวลาเดินทางประมาณ 3 ชั่วโมง

เที่ยง บริการอาหารกลางวัน ณ ภัตตาคาร

นำท่านล่องเรือชม **พระใหญ่เล่อซาน (Leshan Giant Buddha, 乐山大佛)** คือแลนด์มาร์กระดับตำนานที่คนทั่วโลกอยากไปเห็นด้วยตาตัวเอง องค์พระเป็น พระศรีอริยเมตไตรย (Maitreya Buddha) แกะสลักจากหน้าผาหินริมแม่น้ำ สูงถึง 71 เมตร และถือว่าเป็น พระพุทธรูปหินแกะสลักที่สูงและใหญ่ที่สุดในโลก สร้างขึ้นตั้งแต่สมัยราชวงศ์ถังและยืนหยัดมากกว่า 1,200 ปี โดยองค์พระตั้งตระหง่านอยู่บนหน้าผา หลังอวิ้นซาน (凌云山) มองลงไปยังจุดบรรจบของแม่น้ำสำคัญ ทำให้ที่นี่ทั้งศักดิ์สิทธิ์และเป็นชัยภูมิที่มีพลังมาก จากนั้นนำท่านเดินทางสู่ **เขตหงหยาดง (Hongya County, 洪雅縣)** ในเมืองเหมยซาน มณฑลเสฉวน เป็นสถานที่ที่ธรรมชาติรังสรรค์ไว้อย่างสมบูรณ์แบบด้วยภูมิประเทศที่ประกอบด้วย **"เจ็ดส่วนภูเขา สองส่วนน้ำ และหนึ่งส่วนพื้นที่ราบ"** ทำให้ที่นี่มีอากาศบริสุทธิ์และ



พระใหญ่เล่อซาน

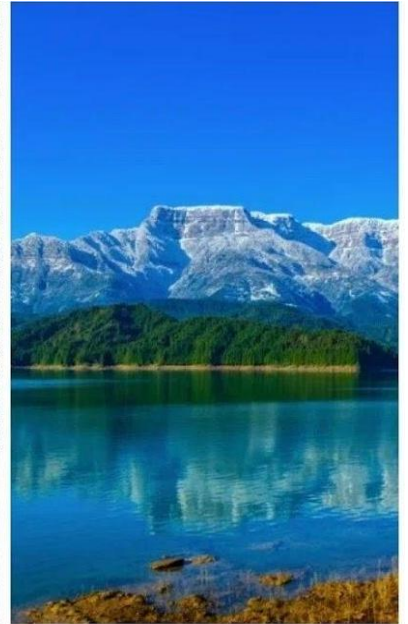
ทิวทัศน์ที่หลากหลายมอบประสบการณ์การท่องเที่ยวที่ผสมผสานระหว่างความมหัศจรรย์ทางธรณีวิทยาประวัติศาสตร์ โบราณ และการพักผ่อนเพื่อสุขภาพอย่างแท้จริง

คำ บริการอาหารค่ำ ณ ภัตตาคาร
ที่พัก SHANG SAI HOTEL ระดับ 4* หรือเทียบเท่า

วันที่ห้า ภูเขาหิมะวาวู ภูเขาโต๊ะใหญ่ที่สุดในโลก (รวมขึ้นกระเช้าไป-กลับ) - เจิงตุ - ตงเจียวจีวี่ - ตึกแฝดเทียนฟู่ - ชมแสงสี The Tower of Life ห้าง SKP

เช้า บริการอาหารเช้า ณ ห้องอาหารของโรงแรม
นำท่านชม **ภูเขาหิมะวาวู (Wawu Shan, 瓦屋山)** "**โต๊ะภูเขาที่สวยงามที่สุดของจีน**" อุทยานแห่งชาติที่มีลักษณะทางธรณีวิทยาที่เป็นเอกลักษณ์ คือมียอดเขาที่ราบเรียบเหมือนหลังคา "วาวู" (กระเบื้องบ้าน) ทำให้ได้รับการรับรองว่าเป็น **โต๊ะภูเขา (Table Mountain)** ที่ใหญ่เป็นอันดับสองของโลกและใหญ่ที่สุดในเอเชียเป็นคู่ขนานกับโต๊ะภูเขาในเคปทาวน์ แอฟริกาใต้ภูเขาวาวูมีลักษณะโดดเด่นคือยอดเขาที่แบนราบคล้ายโต๊ะขนาดมหึมา ล้อมรอบด้วยหน้าผาสูงชัน ทำให้ที่นี่ได้ชื่อว่าเป็น "**วาวูบนก้อนเมฆ**" และมอบทัศนียภาพที่งดงามแตกต่างกันไปในแต่ละฤดูกาล

วาวูซาน
ภูเขาโต๊ะ
ใหญ่ที่สุดในโลก
แหล่งท่องเที่ยวระดับ AAAA



ชมความมหัศจรรย์ สี่ฤดู สี่ความงาม

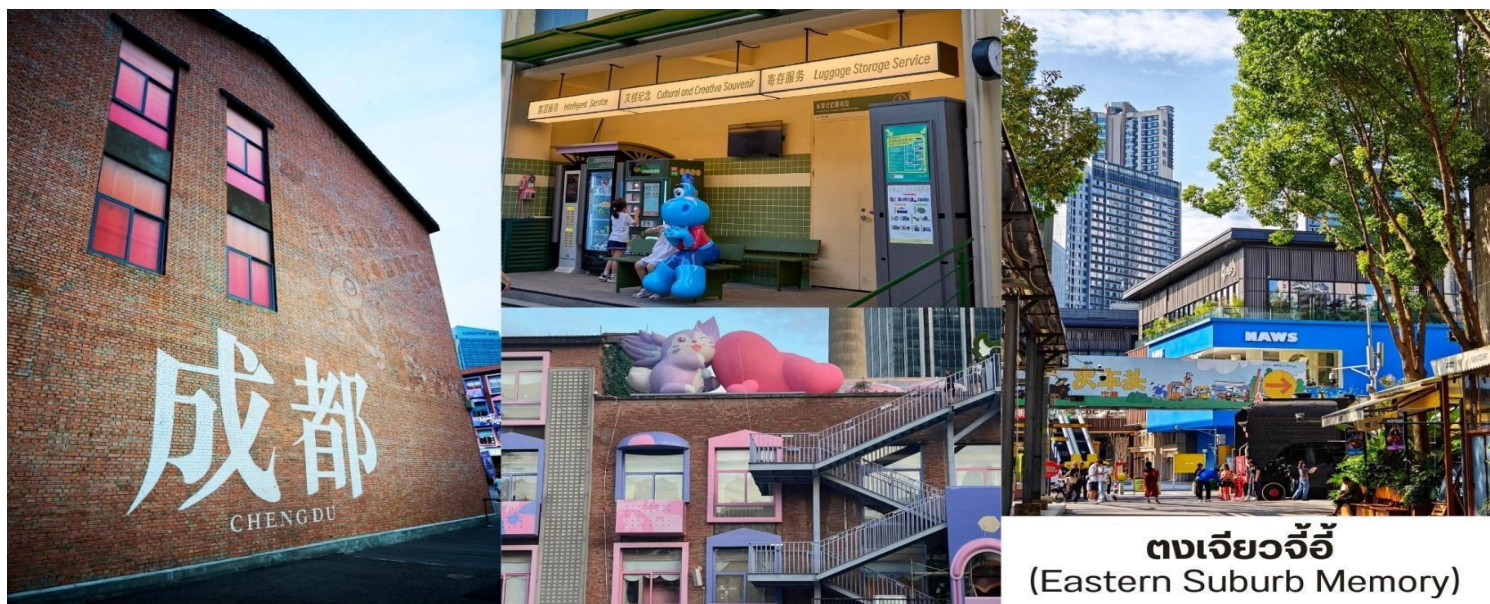
- **ฤดูใบไม้ผลิ: อาณาจักรดอกกุหลาบพันปี** ในช่วงปลายเดือนเมษายนถึงพฤษภาคม วาวูซานจะกลายเป็น "**อาณาจักรแห่งดอกกุหลาบพันปี (杜鹃花)**" ดอกไม้กว่า 40 สายพันธุ์บนพื้นที่กว่า 600,000 ไร่ (Mu) พร้อมใจกันบานสะพรั่ง สร้างฝันพรสมสี่แสนสอดใสสุดตระการตาที่หาชมได้ยาก
- **ฤดูร้อน: สวรรค์แห่งความเย็นจ๋า** อุณหภูมิเฉลี่ยในช่วงฤดูร้อนอยู่ที่ประมาณ 13°C ถึง 20°C ทำให้เป็นสถานที่พักผ่อนหนีร้อนที่สมบูรณ์แบบ แหล่งน้ำกว่า 80 แห่งบนภูเขาไหลรวมกันเกิดเป็น **น้ำตก 72 สาย** ที่พุ่งพรูลงมาอย่างยิ่งใหญ่
- **ฤดูใบไม้ร่วง: ป่าเปลี่ยนสี** ฝนป่าดิบดำบรรพ์จะถูกย้อมด้วยสีแสนหลากหลาย ทั้งเหลือง ส้ม แดง สร้างทิวทัศน์ของป่าใบไม้เปลี่ยนสีที่งดงามดุจภาพวาด
- **ฤดูหนาว: ทุ่งหิมะสองบรรยากาศ** วาวูซานปกคลุมด้วยหิมะเกือบครึ่งปี ทิวทัศน์หิมะที่นี่ผสมผสานความยิ่งใหญ่แบบภาคเหนือเข้ากับความอ่อนช้อยแบบภาคใต้และเมื่ออากาศหนาวจัด น้ำตกหลานซิงจะกลายเป็น **น้ำตกน้ำแข็ง (Icefall)** สีฟ้าใส เป็นภาพที่น่าตื่นตาตื่นใจ

นอกจากนี้ท่านอาจจะได้ชมปรากฏการณ์ทางธรรมชาติหายาก เช่น **ทะเลหมอก, พระอาทิตย์ขึ้น, พุทธรศมี** หรือแม้กระทั่งปรากฏการณ์ **"พระอาทิตย์สามดวง"** จากจุดชมวิวสำคัญ เช่น **เซียงเอ๋อร์เหยียน (象爾岩)** อุทยานแห่งชาติ วาจู่ ได้รับการอนุรักษ์อย่างดีเยี่ยม ถือเป็น **"อุ้งข้าวอุ้งน้ำและศูนย์กลางความหลากหลายของ พืชมีดอกของโลก"** มีพืชพรรณกว่า 3,600 ชนิด และเป็นที่อยู่อาศัยของสัตว์ป่ากว่า 460 ชนิด รวมถึงสัตว์หายาก ที่ได้รับการคุ้มครอง เช่น หมิแพนด้าและกวางผา ในด้านประวัติศาสตร์วาจู่ชานมีความสำคัญในฐานะ **แหล่งกำเนิดของลัทธิเต๋า** เชื่อกันว่าบรรพชนของลัทธิเต๋าได้เคยมาเยือนและบำเพ็ญเพียรที่นี่ ทำให้ภูเขาแห่งนี้มีความศักดิ์สิทธิ์และ เคยถูกกล่าว ขานควบบูไปกับ **ภูเขาเอ้อเหมย** สมควรแก่เวลานำท่านลงจากเขา แล้วเดินทางสู่ **เมืองเล่อชาน (Leshan)**ไม่ได้เป็น เพียงเมืองที่โด่งดังจากพระพุทธรูปยักษ์ แต่ยังเป็นเมืองที่มีประวัติศาสตร์ อันยาวนานกว่า 2,000 ปี ในฐานะ ศูนย์กลางทางการค้า ศาสนาและอุ่อารยธรรมสำคัญของมณฑลเสฉวน ในอดีต เมืองนี้เคยถูกเรียกว่า **เจียวโจว (Jiazhou)** เป็นที่รู้จักในนาม **"เมืองแห่งความหอมกรุ่นของดอกไม้"** เล่อชานมีจุดยุทธศาสตร์ที่สำคัญทางภูมิศาสตร์ โดยตั้งอยู่บริเวณที่ **แม่น้ำต้าตุ (Dadu River), แม่น้ำชิงอี (Qingyi River) และแม่น้ำหมินเจียง (Minjiang River)** ไหลมาบรรจบกันทำให้ที่นี่เป็นศูนย์กลางการขนส่งทางน้ำที่สำคัญมาตั้งแต่สมัยโบราณ

เที่ยว
บาย

บริการอาหารกลางวัน ณ ภัตตาคาร

จากนั้นนำท่านเดินทางสู่เมือง **เจิงตู** ใช้เวลาเดินทางประมาณ 1 ชั่วโมง

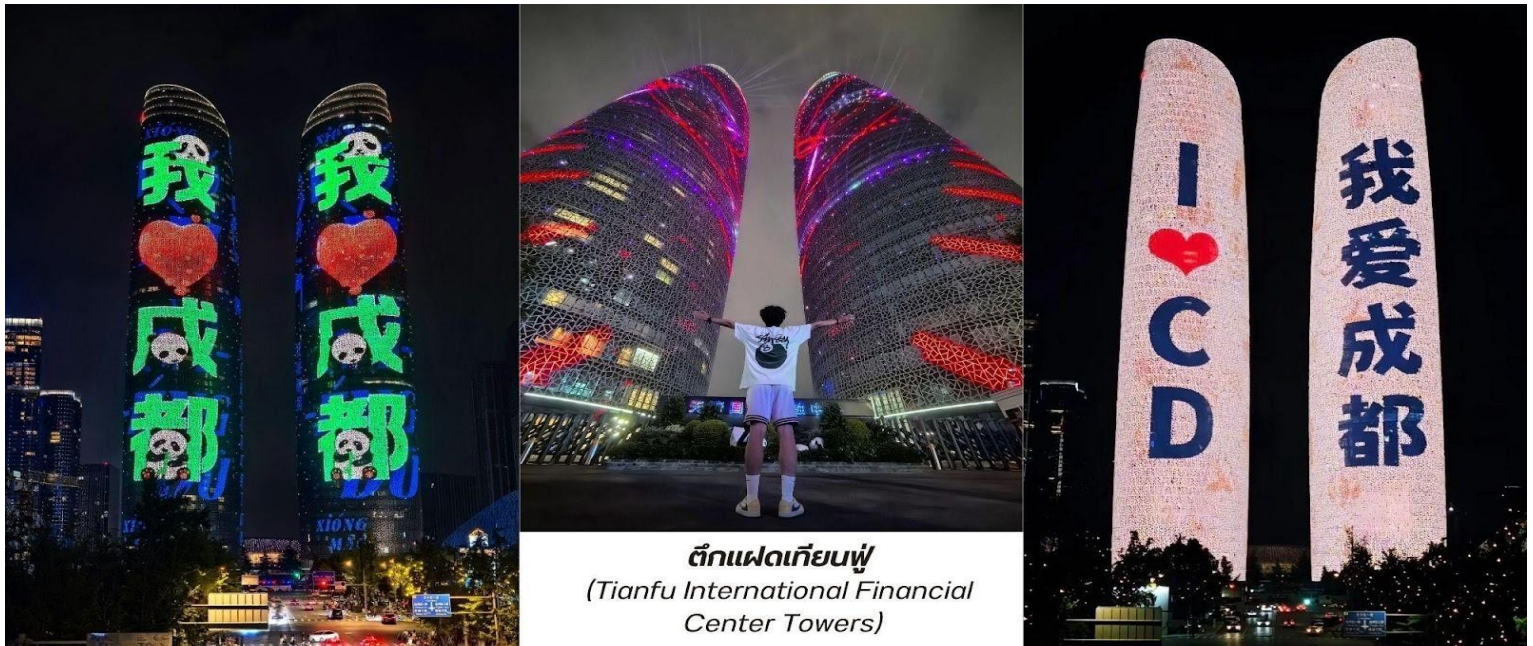


ตงเจียวจี้
(Eastern Suburb Memory)

จากนั้นนำท่านชม **ตงเจียวจี้ (东郊记忆, Eastern Suburb Memory)** หนึ่งในสถานที่ท่องเที่ยวที่โดดเด่นและเป็นที่ยอมรับที่สุดในเจิงตู ที่นี่เคยเป็น อดีตรองงานผลิตหลอดอิเล็กทรอนิกส์ในยุค 1950s สถานที่เที่ยวในเจิงตูที่ ผสมผสาน **ศิลปะ วัฒนธรรม ไลฟ์สไตล์ การช้อปปิ้ง และอาหาร** ไว้ในที่เดียวจากอดีตโรงงานอุตสาหกรรมที่ถูกแปลงโฉมเป็นแหล่งแฮงเอาท์สุดฮิป เมื่อคุณก้าวเข้าสู่ตงเจียวจี้ จะสัมผัสได้ถึงบรรยากาศที่เต็มไปด้วยเอกลักษณ์ของสถาปัตยกรรมแบบ Industrial Chic ที่นี่เต็มไปด้วยองค์ประกอบของโรงงานเก่า เช่น โรงงานอิฐสีแดง โกดังขนาดใหญ่ ปล่องไฟสูง ท่อน้ำและ หัวรดจักรไอน้ำเก่า ที่ตั้งอยู่ตามจุดต่าง ๆ ซึ่งกลายเป็นฉากหลังยอดนิยม สำหรับนักท่องเที่ยวที่ชื่นชอบการถ่ายภาพ โดยมีไฮไลท์ที่น่าสนใจตามโซนต่างๆ อาทิเช่น **Concept Stores & Handmade Shops** ร้านเสื้อผ้าและของที่ระลึก สไตลอินดี งานทำมือที่ไม่ซ้ำใคร **Bookstores & Creative Shops** ร้านหนังสืออิสระที่มีทั้งงานศิลป์ ไปสการ์ด และของสะสมแนววินเทจ **Souvenir Corner** – ของฝากเก๋ ๆ เช่น เครื่องประดับงานคราฟต์ กระเป๋าผ้า ลายกราฟิก แนวศิลปะ **Cafés เก๋ ๆ** – มีทั้งคาเฟ่ในโกดังอิฐแดง คาเฟ่กาแฟดริปไปจนถึงร้านชาแบบโมเดิร์น **บาร์ & คราฟต์เบียร์** – ตอนเย็นบรรยากาศคึกคัก เหมาะกับการนั่งชิลฟังดนตรีสด **อาหารเสฉวน (Sichuan Food)** ร้านอาหารท้องถิ่น จัดเต็มเมนูเผ็ดร้อน เช่น หม่าล่าหม้อไฟ เสฉวนสตรีทฟู้ด **สตรีทฟู้ดสไตล์ครีเอทีฟ** – เช่น ไอศกรีมโฮมเมด ขนมอบ แซนด์วิชพิวซัน และของกินเล่นที่เหมาะกับการเดินช้อปปิ้งเพลิน ๆ

เย็น **อิสระอาหารค่ำเพื่อสะดวกแก่การท่องเที่ยว**

นำท่านเดินทางกลับสู่โรงแรมที่พัก ระหว่างทางนำท่านแวะชมแสงสีถ่ายรูปแบบด้านนอก **ตึกแฝดเทียนฟู่(Tianfu International Financial Center Towers, 天府双塔)** สัญลักษณ์แห่งความทันสมัยและความก้าวหน้าของเมืองเฉิงตู ตึกระฟ้าแฝดแห่งนี้ตั้งตระหง่านอยู่ใจกลางย่านการเงินแห่งใหม่ ตึกแฝดเทียนฟู่ มีความสูงกว่า 220 เมตร แต่ละตึกมีดีไซน์ที่โดดเด่นและเป็นเอกลักษณ์ โดยเฉพาะในยามค่ำคืน ตัวอาคารจะถูกประดับ ประดาด้วยไฟ LED ที่สว่างไสว ทำให้เกิดการแสดงผลแสงสีที่สวยงามตระการตา



ตึกแฝดเทียนฟู่
(Tianfu International Financial Center Towers)

จากนั้นนำท่านแวะชมแสงสีถ่ายรูปแบบด้านนอก สัมผัสความอลังการของ **หอคอยแห่งชีวิต (The Tower of Life, 生命之塔)** คือสัญลักษณ์แห่งความล้ำสมัยที่ตั้งตระหง่านอยู่ใจกลางห้างสรรพสินค้า **SKP เฉิงตู** ที่นี้ไม่ใช่เพียงแค่โครงสร้างทางสถาปัตยกรรมแต่ยังเป็นผลงานศิลปะชิ้นเอกที่ผสมผสานระหว่างความหรูหราของศูนย์การค้าเข้ากับความงดงามของธรรมชาติได้อย่างลงตัว



ชมแสงสี The Tower of Life

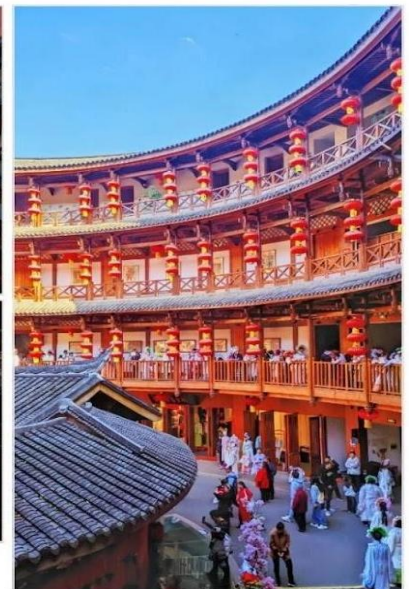
ที่พัก

HOLIDAY INN EXPRESS HOTEL ระดับ 4* หรือเทียบเท่า

วันที่พัก **เมืองโบราณลั่วไต - วัดต้าจื้อ - ถนนคนเดินซุนซีลู่ - หมี่แพนด้ายักษ์ ปันตึก IFS - สนามบินเมืองเทียนฟู - สนามบินสุวรรณภูมิ ประเทศไทย**

เช้า บริการอาหารเช้า ณ ห้องอาหารของโรงแรม

นำท่านชม **เมืองโบราณลั่วไต** เมืองนี้มีชื่อเสียงเป็นพิเศษในด้านการอนุรักษ์โบราณวัตถุ ทางวัฒนธรรมระดับชาติที่สำคัญพิพิธภัณฑ์อากาศและสวนอากาศ สถาปัตยกรรมจีนโบราณเป็นรูปแบบสถาปัตยกรรมตามแบบฉบับ ของหมิง และชิง สลักด้วยรูปปั้นมังกร ฟีนิกซ์ ดอกไม้และนกอันน่าทึ่งมีรูปร่างเหมือนจริงและฝีมือประณีต



เมืองโบราณลั่วไต

เที่ยง บริการอาหารกลางวัน ณ ภัตตาคาร

บ่าย จากนั้นเดินทางไปยัง **วัดต้าจื้อ** เป็นวัดเก่าแก่ที่มีอายุยาวนานกว่า 1,600 ปี ตั้งอยู่ใจกลางของ Chengdu ที่นี้ถือเป็นสถานที่สำคัญที่น่าสนใจ เพราะเป็นวัดที่พระถังซำจั๋งบวชเป็นพระภิกษุก่อนจะย้ายไปจำพรรษายัง วัดอื่นภายในวัดต้าสือนั้นเงียบสงบ

จากนั้นนำท่านสู่ **ถนนคนเดินซุนซีลู่** เป็นย่านวัยรุ่นเปรียบได้กับสยามสแคว์ ซึ่งขาย สินค้าที่ทันสมัยเป็นถนนที่ปิดไม่ให้รถวิ่งผ่านได้ ห้างดังในย่านนี้ให้เลือกช้อปปิ้งมากมายหลากหลาย จากนั้นนำท่านชม **หมี่แพนด้ายักษ์** กำลังปันตึก **IFS** เป็นอีกหนึ่งแลนด์มาร์ค ที่ใครมาเฉิงตูแล้วต้องมาเช็คอิน



วัดต้าฉือ



หมีแพนด้ายักษ์ กำลังปีนตึก IFS



สมควรแก่เวลา นำท่านเดินทางสู่ **สนามบินเมืองเทียนฟู่** เดินทางกลับสู่ ประเทศไทย
23.00 น. ออกเดินทางบินลัดฟ้ากลับสู่ **สนามบินสุวรรณภูมิ ประเทศไทย**
 โดยสายการบิน **ไทยเวียตเจ็ทแอร์ (Thai Vietjet Air)** เที่ยวบินที่ **VZ3681** ใช้เวลาเดินทางประมาณ
 2 ชั่วโมง 55 นาที **ไม่มีบริการอาหารและน้ำดื่มบนเครื่อง**
01.15 น. เดินทางถึง **สนามบินสุวรรณภูมิ ประเทศไทย** โดยสวัสดิภาพ พร้อมด้วยความประทับใจ

อัตราค่าบริการนี้รวม



- ค่าบัตรโดยสารขึ้นประหยัดเดินทาง ไป-กลับ ตามเส้นทางและวันที่ระบุ ในรายการ



- ค่ายานพาหนะตามรายการที่ระบุ



- ค่าอาหารตามที่ระบุในรายการ (ทางบริษัท สงวนสิทธิ์ในการสลับมือหรือเปลี่ยนแปลง เมื่อบริษัทตามสถานการณ์)



- ค่าเข้าชมสถานที่ต่างๆ ตามที่ระบุในรายการ



- ค่าประกันชีวิตกรณีอุบัติเหตุในระหว่างการเดินทาง คุ้มครองในวงเงินไม่เกินท่านละ 1,000,000 บาท และค่ารักษาพยาบาลกรณีอุบัติเหตุในวงเงินไม่เกิน ท่านละ 500,000 บาท (ตามเงื่อนไขกรมธรรม์)



- ค่าน้ำหนักสัมภาระถือขึ้นเครื่อง 7 กิโลกรัมต่อท่าน ต่อเที่ยวบิน
- ค่าน้ำหนักสัมภาระโหลดใต้เครื่อง 23 กิโลกรัม 1 ชั้น ต่อท่าน



- ค่าที่พักจำนวน 4 คืน พักห้องละ 2 ท่าน หรือ พักห้องละ 3 ท่าน ในกรณีมาไม่ครบคู่ และไม่ต้องการเพิ่มค่าห้องพักเดี่ยว

หมายเหตุ : หากห้องพักแบบเตียงคู่มีไม่เพียงพอ ทางบริษัทฯ จะเปลี่ยนเป็นเตียงใหญ่ (เตียงเดี่ยว)



- ค่าภาษีมูลค่าเพิ่ม 7% (เฉพาะค่าบริการเท่านั้น)

อัตราค่าบริการนี้ไม่รวม



- ค่าทำหนังสือเดินทางประเทศไทย และเอกสารที่เกี่ยวข้องของผู้ถือ หนังสือเดินทางต่างดาว



- ค่าภาษีน้ำมันเชื้อเพลิงในกรณีที่ยกเลิกเที่ยวบิน มีประกาศเก็บเพิ่มเติม หรือค่าภาษีสนามบิน ที่ทางท่าอากาศยานเก็บเพิ่มเติม



- ค่าอาหารบนเครื่องบิน, ค่าเลือกที่นั่งบนเครื่องบิน



- ค่าใช้จ่ายส่วนตัวนอกเหนือจากรายการที่ระบุ เช่น ค่าเครื่องดื่มและค่าอาหารที่สั่งเพิ่มเติม, ค่าอาหารและเครื่องดื่มสั่งพิเศษจากรายการ



- ค่าใช้จ่ายอันเกิดจากความล่าช้าของสายการบิน, อุบัติเหตุทางธรรมชาติ, โรคระบาด, การประท้วง, การจลาจล, การนัดหยุดงาน, การถูกปฏิเสธไม่ให้ออกและเข้าเมืองจากเจ้าหน้าที่ผู้เกี่ยวข้อง ซึ่งอยู่นอกเหนือความควบคุมของบริษัทฯ



- ค่าวีซ่าท่องเที่ยวเข้าประเทศจีนสำหรับ หนังสือเดินทางต่างชาติที่ไม่ได้รับการยกเว้น



- ค่าใช้จ่ายเกี่ยวข้องกับการตรวจ Covid -19 ตามกฎระเบียบการเข้า ประเทศต้นทางและปลายทาง



- ค่าบริการโหลดกระเป๋าส่วนเกิน



- ค่าอาหารพิเศษสั่งเพิ่มเติม เช่น อาหารเจ, มังสวิรัติ, อาหารฮาลาล หรือ อาหารพิเศษทางโภชนาการ

ค่าทิปมัคคุเทศก์ท้องถิ่นและคนขับรถ 1,800 บาทต่อท่าน (ค่าทิปสำหรับเด็กราคาเท่ากับผู้ใหญ่)

ชำระเงินได้ที่สนามบินสุวรรณภูมิในวันเดินทาง

ค่าทิปหัวหน้าทัวร์ไทย (ขึ้นอยู่กับความพึงพอใจของท่าน)



เงื่อนไข Travel การบริการ

BOOK NOW



จอง หรือ ยกเลิก

ผู้ซื้อควรศึกษาทำความเข้าใจเงื่อนไขที่ระบุไว้ในเอกสารอย่างถี่ถ้วนเพื่อเป็นประโยชน์กับผู้ใช้เอง

เงื่อนไขการสำรองที่นั่ง

กรุณาทำการจองก่อนการเดินทาง
อย่างน้อย 45 วันทำการหรือก่อนหน้านั้น
โดยส่งอีเมลรายชื่อและ
หน้าหนังสือเดินทางเพื่อยืนยันการจองที่นั่ง
พร้อมชำระมัดจำท่านละ 10,000 บาท

**ค่าทัวร์ส่วนที่เหลือ บริษัทฯ จะเรียกเก็บเงิน
ค่าทัวร์ทั้งหมด 20 วันก่อนการเดินทาง**

มีเช่นนั้นบริษัท ฯ ขอสงวนสิทธิ์
ในการยกเลิกการเดินทางของท่าน
และการคืนเงินทั้งหมดหรือ
ตามค่าใช้จ่ายที่เกิดขึ้นจริง

เมื่อท่านตกลงชำระเงินค่าบริการ
ไม่ว่าทั้งหมดหรือบางส่วนกับทางบริษัทฯ
ทางบริษัทฯจะถือว่า
ท่านได้ยอมรับในเงื่อนไขการให้บริการ
ที่ ใต้ระบุไว้ในเอกสารฉบับนี้ทั้งหมดนี้แล้ว

เงื่อนไขการยกเลิก

*****เงื่อนไขการยกเลิกบริการทัวร์เป็นไปตาม
พระราชบัญญัติธุรกิจนำเที่ยวและมัคคุเทศก์*****

**แจ้งยกเลิกการเดินทางก่อน 30 วัน
คืนเงินค่าทัวร์ 100% โดยหักค่าใช้จ่าย
ที่เกิดขึ้นจริง** ได้แก่ ค่ามัดจำรถบัส, ค่ามัดจำ
โรงแรมที่พัก, ค่ามัดจำร้านอาหาร และ ค่าบริการ

**แจ้งยกเลิกก่อนการเดินทาง 15 วัน
คืนเงินค่าทัวร์ 50% โดยหักค่าใช้จ่าย
ที่เกิดขึ้นจริง** ได้แก่ ค่ามัดจำรถบัส,
ค่ามัดจำโรงแรมที่พัก, ค่ามัดจำร้านอาหาร
และ ค่าบริการ

**แจ้งยกเลิกการเดินทาง น้อยกว่า 15 วัน
ขอสงวนสิทธิ์ในการไม่คืนเงินเต็มจำนวน**

****ในกรณีจองทัวร์ตรงวันหยุดเทศกาล,
วันหยุดนักขัตฤกษ์ ทางบริษัท ฯ ขอสงวนสิทธิ์
ไม่คืนเงินโดยไม่มีเงื่อนไขใดๆ ทั้งสิ้น****



เงื่อนไข

การให้บริการ



1. บริษัทฯ ขอสงวนสิทธิ์ในการเปลี่ยนแปลงราคาและเงื่อนไขต่าง ๆ โดยไม่ต้องแจ้งให้ทราบล่วงหน้า ทั้งนี้ให้ขึ้นอยู่กับดุลยพินิจของบริษัทฯเท่านั้น อีกทั้งข้อสรุปและข้อตัดสินใจ ๆ ของบริษัทฯ ให้ถือเป็นข้อยุติสิ้นสุดสมบูรณ์ หากท่านได้ชำระค่าบริการมาแล้วถือว่าท่านได้ยอมรับและรับทราบเงื่อนไขการให้บริการข้ออื่นๆที่ได้ระบุมาทั้งหมดนี้แล้ว
2. โปรแกรมทัวร์นี้จะสามารถออกเดินทางได้ต้องมีจำนวนผู้เดินทางขั้นต่ำ 20 ท่านรวมในคณะตามที่กำหนดไว้เท่านั้น หากมีจำนวนผู้เดินทางรวมแล้วน้อยกว่าที่กำหนดไว้ บริษัทฯ ขอสงวนสิทธิ์ในการยกเลิกหรือปรับเปลี่ยนกำหนดการเดินทาง
3. เนื่องจากเป็นราคาโปรโมชั่นบัตรโดยสารชั้นประหยัดพิเศษของเที่ยวบินปกติและเที่ยวบินเช่าเหมาลำทางบริษัทจะทำการออกบัตรโดยสารทันทีเมื่อคณะมีจำนวนขั้นต่ำ 10 ท่าน ไม่สามารถเปลี่ยนแปลงชื่อผู้เดินทาง และกำหนดการเดินทางได้ หากท่านต้องการเปลี่ยนแปลงจะต้องเสียค่าธรรมเนียมตามที่สายการบินกำหนด และขอสงวนสิทธิ์ในการเปลี่ยนแปลงเที่ยวบิน เวลากำหนดการเดินทางของเที่ยวบินตามข้อกำหนดของกรมการบินพลเรือนโดยไม่ต้องแจ้งให้ทราบล่วงหน้า
4. บริษัทฯและตัวแทนของบริษัทขอสงวนสิทธิ์ที่จะเปลี่ยนแปลงรายการทัวร์,เที่ยวบิน,สายการบินและที่นั่งบนรถนำเที่ยวตามความเหมาะสมให้สอดคล้องกับสถานการณ์ข้อจำกัดด้านภูมิอากาศ, จำนวนที่นั่งของชั้นประหยัดพิเศษของสายการบิน และเวลา ณ วันที่เดินทางจริง ทั้งนี้ทางบริษัทฯจะยึดถือและคำนึงถึงความปลอดภัย รวมถึงประโยชน์สูงสุดของลูกค้าส่วนมากเป็นสำคัญ
5. บริษัทฯขอสงวนสิทธิ์ที่จะเปลี่ยนแปลงรายการทัวร์ ในกรณีที่เกิดจากภัยธรรมชาติ, โรคระบาดหรือเหตุสุดวิสัยต่างๆ ทางบริษัทฯจะยึดถือและคำนึงถึงความปลอดภัยเป็นสำคัญ
6. ค่าบริการที่ท่านชำระกับทางบริษัทฯ เป็นการชำระแบบเหมาขาด และทางบริษัทฯ ได้ชำระให้กับบริษัทฯตัวแทนแต่ละแห่งแบบเหมาขาดเช่นกัน ดังนั้นหากท่านมีเหตุอันใดที่ทำให้ท่านไม่ได้ท่องเที่ยวพร้อมคณะตามรายการที่ระบุไว้ ท่านจะขอคืนค่าบริการไม่ได้
7. กรณีเกิดความผิดพลาดจากตัวแทน หรือ หน่วยงานที่เกี่ยวข้อง จนมีการยกเลิก ลำช้า หรือเปลี่ยนแปลง การบริการของสายการบิน,บริษัทขนส่ง หรือ หน่วยงานที่ให้บริการ บริษัทฯ จะดำเนินการโดยสุดความสามารถที่จะจัดบริการทัวร์อื่นทดแทนให้ แต่จะไม่คืนเงินให้สำหรับค่าบริการนั้นๆ
8. ผู้เดินทางต้องใช้วิจารณญาณส่วนตัวและรับผิดชอบต่อการตัดสินใจในการเลือกซื้อสินค้าต่าง ๆ ในระหว่างการเดินทางท่องเที่ยวด้วยตัวท่านเอง บริษัทฯ จะไม่สามารถรับผิดชอบใด ๆ หากเกิดความไม่พึงพอใจในสินค้าที่ผู้เดินทางได้ซื้อระหว่างการเดินทางท่องเที่ยวนี้
9. ในระหว่างการท่องเที่ยวนี้ หากท่านไม่ใช้บริการใดไม่ว่าทั้งหมดหรือบางส่วน ถือว่าท่านสละสิทธิ์ไม่สามารถเรียกร้องขอคืนค่าบริการได้

เงื่อนไข การให้บริการ



10. ผู้เดินทางต้องรับผิดชอบต่อการจัดเก็บ และ ดูแลทรัพย์สินส่วนตัว ของมีค่าต่าง ๆ อย่างระมัดระวัง บริษัทฯ จะไม่สามารถรับผิดชอบใด ๆ หากเกิดการสูญหายของ ทรัพย์สินส่วนตัว ของมีค่าต่าง ๆ ระหว่างการเดินทางท่องเที่ยว อันมีสาเหตุมาจากผู้เดินทาง

11. บริษัทฯ ขอสงวนสิทธิ์ที่จะไม่รับผิดชอบค่าเสียหายในเหตุการณ์ที่เกิดจากการยกเลิกหรือความล่าช้าของสายการบิน ภัยธรรมชาติ การนัดหยุดงาน การจลาจล การปฏิวัติ รัฐประหาร โรคระบาด ที่อยู่นอกเหนือการควบคุมของทางบริษัทฯ หรือ ค่าใช้จ่ายเพิ่มเติมที่เกิดขึ้นทางตรง หรือทางอ้อม เช่น การเจ็บป่วย การถูกทำร้าย การสูญหาย ความล่าช้า หรือ จากอุบัติเหตุต่าง ๆ

12. บริษัทฯ ขอสงวนสิทธิ์ที่จะไม่รับผิดชอบใด ๆ ต่อการไม่เป็นไปตามความคาดหวัง และความไม่พึงพอใจของผู้เดินทาง ที่เกี่ยวข้องกับ สภาพธรรมชาติ ภูมิอากาศ ฤดูกาล ทัศนียภาพ วัฒนธรรม วิถีและพฤติกรรมของประชาชนในประเทศที่เดินทางไป

13. ทางบริษัทฯ จะไม่รับผิดชอบใด ๆ หากผู้เดินทางประสบเหตุสภาวะฉุกเฉินจากโรคประจำตัว ซึ่งลูกค้าจะต้องยอมรับในเงื่อนไขนี้ในกรณีที่เกิดเหตุสุดวิสัย ซึ่งอยู่นอกเหนือความรับผิดชอบของบริษัททัวร์

14. ในกรณีผู้เดินทางที่ต้องการความช่วยเหลือเป็นพิเศษ เช่น การขอใช้วีซ่าเชงเก้นที่สนามบิน กรุณาแจ้งบริษัทฯ อย่างน้อย 7 วันก่อนการเดินทาง หรือตั้งแต่ที่ท่านเริ่มจองทัวร์ ทางบริษัทฯ ของสงวนสิทธิ์ในการเรียกเก็บค่าใช้จ่ายตามจริงที่เกิดขึ้นกับผู้เดินทาง (ถ้ามี)

15. กรณีที่ผู้เดินทางต้องออกบัตรโดยสารภายในประเทศ เช่น ตั๋วเครื่องบิน ,ตั๋วรถทัวร์ ,ตั๋วรถไฟ กรุณาติดต่อสอบถามเพื่อยืนยันกับเจ้าหน้าที่ก่อนทุกครั้งก่อนออกบัตรโดยสาร หากเกิดความเสียหาย บริษัทฯ ขอสงวนสิทธิ์ในการไม่รับผิดชอบค่าใช้จ่ายที่เกิดขึ้น

16. ทางบริษัทฯ ขอสงวนสิทธิ์ที่จะไม่รับผิดชอบ หากผู้เดินทางไม่ปฏิบัติตามข้อกำหนดมาตรการควบคุมโรค การแพร่ระบาดใดๆ บริษัทฯ ขอสงวนสิทธิ์ในการไม่รับผิดชอบค่าใช้จ่ายที่เกิดขึ้นใดๆ ทั้งสิ้น

17. ในกรณีที่ผู้เดินทางใช้หนังสือเดินทางราชการ(เล่มน้ำเงิน) หรือ บัตร APEC เพื่อการท่องเที่ยวกับคณะทัวร์ หากท่านถูกปฏิเสธในการเข้า-ออกประเทศใด ๆ ก็ตามทางบริษัทฯ ขอสงวนสิทธิ์ไม่คืนค่าทัวร์ และรับผิดชอบใดๆ ทั้งสิ้น

18. ตามข้อตกลงร่วมกับบริษัทผู้ให้บริการท่องเที่ยวจีน เพื่อโปรโมทสินค้าพื้นเมือง คือ ร้านบัวหิมะ, ร้านหยก, ร้านยางพารา, ร้านใบชา และร้านยา ซึ่งจะต้องระบุไว้ในโปรแกรมทัวร์เนื่องจากมีผลกับราคา ทางบริษัทฯ ขอเรียนชี้แจงผู้เดินทางทุกท่านว่า ร้านขายสินค้าพื้นเมืองทุกร้านจำเป็นต้องให้ผู้เดินทางทุกท่าน แวะชม เป็นเวลา 45 นาที-1 ชั่วโมง ต่อครั้ง ซ้ำหรือไม่ ขึ้นอยู่กับความพึงพอใจของผู้เดินทางเป็นหลัก ไม่มีการบังคับใดๆทั้งสิ้น หากผู้เดินทางมีความประสงค์จะไม่เข้าร้านขายสินค้าพื้นเมือง หรือต้องการแยกตัวออกจากคณะ ทางบริษัทฯ ขอสงวนสิทธิ์ในการเรียกเก็บค่าใช้จ่ายเพิ่ม เป็นจำนวนเงิน 5,000 บาท/ท่าน