

เยอรมนี ฝรั่งเศส

สวิตเซอร์แลนด์

9 วัน 6 คืน

ขึ้นเขาจุงเฟราและกลาเซียร์ 3000

ยอดเขากลาเซียร์ 3000

ดูภาพวาดโมนาลิซ่าที่ลูฟร์

ปราสาทไฮเดิลเบิร์ก

พิเศษ !! รับประทานอาหารกลางวัน ณ กิตตาคาร บนหอคิวเฟลพร้อมชมวิวกรุงปารีสอันแสนโรแมนติก

เข้าชมภายในพิพิธภัณฑ์ลูฟร์ พิพิธภัณฑ์ศิลปะระดับโลก

- พิเศษสองเา ยอดเขาจุงเฟราและกลาเซียร์ 3000
- เข้าชมปราสาทไฮเดิลเบิร์ก ปราสาทหินทรายแดงที่สวยงามที่สุด
- ขึ้นรถไฟด่วน TGV จากลียงสู่ปารีส • ล่องเรือแม่น้ำแซน

GO3FRA-TG015

• เข้าชมความอลังการพระราชวังแวร์ซายน์

เริ่มต้น

113,900.-

18-26 เม.ย. 69 | 25 เม.ย. - 3 พ.ค. 69

เยอรมนี ฝรั่งเศส สวิตเซอร์แลนด์

ขึ้นเขาจุงเฟราและกลาเซียร์ 3000

9 วัน 6 คืน โดยสายการบินไทย 

กำหนดวันเดินทาง	ผู้ใหญ่พัก 2-3 ท่าน ท่านละ	พักเดี่ยว ท่านละ	ราคาทัวร์กรณีมีตัวเครื่องบินแล้ว (Join Land)	ราคาเด็กอายุไม่เกิน 11 ขวบ พักกับผู้ใหญ่ 2 ท่าน (ไม่เสริมเตียง)
18-26 เมษายน 69	113,900.-	18,900.-	76,900.-	103,900.-
25 เมษายน - 3 พฤษภาคม 69	113,900.-	18,900.-	76,900.-	103,900.-

โปรแกรมอาจจะมีการปรับเปลี่ยนตามความเหมาะสมของสภาพอากาศและฤดูกาล

ราคาทัวร์ข้างต้นยังไม่รวมค่าทิปมัคคุเทศก์ท้องถิ่นและคนขับรถรวม 18 EURO /ท่าน/ทริป
ราคาทัวร์ข้างต้นยังไม่รวมค่าทิปหัวหน้าทัวร์ที่ดูแลคณะจากเมืองไทย 27 EURO/ท่าน/ทริป

	โปรแกรมการเดินทาง	เข้า	เที่ยง	ค่ำ	โรงแรมที่พัก
1	กรุงเทพฯ	✈	✈	✈	
2	สนามบินแฟรงค์เฟิร์ต - จัตุรัสโรเมอร์ - ไฮเดลเบิร์ก - ขึ้นรถรางเพื่อเข้าชมปราสาทไฮเดลเบิร์ก - ถังไวน์ที่ใหญ่ที่สุดในโลก - สตาร์สบูร์ก	✈	🍷	🍷	MERCURE STASRBURG / HOLIDAY INN หรือเทียบเท่า
3	สตาร์สบูร์ก - ริคเวียร์ - หมู่บ้านริเบอร์วิลล์ - กอลมาร์ - ชุก - ลูเซิร์น	🍷	🍷	X	HOLIDAY INN EXPRESS KRIENS / GRAND EUROPE หรือเทียบเท่า
4	ลูเซิร์น - ขึ้นกระเช้าสู่ยอดเขาจุงเฟรา - ถ้ำน้ำแข็ง - อินเทอร์ลาเก้น - เบิร์น - บ่อมมี - หอนาฬิกาตารา ศาสตร์	🍷	🍷	🍷	HOLIDAY INN WESTSIDE / HARRY HOME หรือเทียบเท่า
5	เบิร์น - มองเทรอซ์ - ปราสาทซิลยง - ยอดเขากลาเซียร์ 3000 - ดิจง	🍷	🍷	🍷	NOVOTEL DIJON SUD / HOLIDAY INN DIJON หรือเทียบเท่า
6	ดิจง - ขึ้นรถไฟ TGV สู่ปารีส - เข้าชมพิพิธภัณฑ์ลูฟท์ - ห้างแกลเลอรีลาฟาแยตต์	🍷	🍷	X	MERCURE LA DEFENSE / BEST WESTERN M-TREIZE หรือเทียบเท่า
7	ปารีส - ประตูด่านไปเลี่ยน - ขึ้นทานอาหารบนหอไอเฟล - ล่องเรือแม่น้ำแซน - เข้าชมพระราชวังแวร์ซายน์	🍷	🍷	🍷	MERCURE LA DEFENSE / BEST WESTERN M-TREIZE หรือเทียบเท่า

8	ปารีส – สนามบิน	🎧	➔	➔	
9	กรุงเทพฯ	➔	➔	➔	

วันแรก กรุงเทพฯ (สนามบินสุวรรณภูมิ)

20.30 น. คณะพร้อมกัน ณ สนามบินสุวรรณภูมิ อาคารผู้โดยสารระหว่างประเทศประตู 3 เคาน์เตอร์ D สายการบินไทย โดยมีเจ้าหน้าที่ คอยต้อนรับและอำนวยความสะดวก

23.45 น. ออกเดินทางสู่แฟรงค์เฟิร์ต โดยสายการบินไทย เที่ยวบินที่ **TG 920**

วันที่สอง สนามบินแฟรงค์เฟิร์ต – จัตุรัสโรเมอร์ – ไฮเดลเบิร์ก - ขึ้นรถรางเพื่อเข้าชมปราสาทไฮเดลเบิร์ก - ถึงไวน์ที่ใหญ่ที่สุดในโลก - สตาร์สบูร์ก

06.15 น. ถึงสนามบินแฟรงค์เฟิร์ต ประเทศเยอรมนี (เวลาท้องถิ่นช้ากว่าประเทศไทย 6 ชั่วโมง) นำท่านผ่านพิธีตรวจคนเข้าเมืองหลังจากนั้นเดินทางเข้าสู่ตัวเมืองแฟรงค์เฟิร์ต (Frankfurt) ศูนย์กลางทางเศรษฐกิจและพาณิชย์ที่สำคัญของเยอรมนี รวมทั้งเป็นศูนย์กลางการธนาคารการเงินและการค้าที่สำคัญของประเทศ ผ่านชมสถานีรถไฟแฟรงค์เฟิร์ต ซึ่งถือได้ว่าเป็นสถานีรถไฟต้นแบบของหัวลำโพงประเทศไทย ครั้งเมื่อคราวเสด็จประพาสยุโรปของรัชกาลที่ 5 นำท่านเดินชมจัตุรัสโรเมอร์ (Romerberg) ซึ่งเป็นจัตุรัสที่เก่าแก่ที่สุดในเมือง ด้านข้างก็คือ THE ROMER หรือ Frankfurt City Hall หรือศาลาว่าการเมือง ซึ่งอยู่ทางด้านตะวันตกเฉียงเหนือของจัตุรัสโรเมอร์ นำท่านออกเดินทางสู่เมืองไฮเดลเบิร์ก (Heidelberg) เป็นเมืองที่สวยโรแมนติก ตั้งอยู่บริเวณฝั่งแม่น้ำเน็คคาร์ (Neckar River) อดีตเมืองศูนย์กลางการศึกษาที่สำคัญของเยอรมัน เป็นที่ตั้งของมหาวิทยาลัยไฮเดลเบิร์ก ซึ่งเป็นมหาวิทยาลัยแห่งแรกของเยอรมัน ด้วยความสวยงามของเมืองนี้ทำให้นักท่องเที่ยววันนับล้านคนในแต่ละปีต้องมาเยือนเมืองแห่งนี้แล้ว นำท่านผ่านชมย่านการค้าและแหล่งรวมของนักศึกษา



กลางวัน รับประทานอาหารกลางวัน ณ ภัตตาคารอาหารพื้นเมือง (ชาหมูเยอรมัน)

บ่าย

จากนั้นนำท่านขึ้นรถรางเพื่อเข้าชมปราสาทไฮเดลเบิร์ก (Heidelberg Castle) ที่สร้างขึ้นอยู่บนเชิงเขาเหนือแม่น้ำเน็คคาร์ ซึ่งสามารถมองเห็นวิวทิวทัศน์ของเมืองได้โดยรอบ โดยตัวปราสาทสร้างด้วยหินทรายสีแดงซึ่งมีอายุกว่า 900 ปี ชมประตูคินเดียว (Elisabeth's Gate) ที่สร้างขึ้นโดยคำสั่งของพระเจ้าเฟเดอริก ที่สร้างเพื่อเป็นของขวัญวันเกิดแด่ พระมเหสี อลิซาเบธ ซึ่งสร้างเสร็จภายในคืนเดียว จากนั้นชมถังไวน์ที่ใหญ่ที่สุดในโลกมีความจุถึง 220,000 ลิตร นำท่านเดินทางต่อสู่ เมืองสตราสบูร์ก (Strasbourg) ประเทศฝรั่งเศส เมืองหลวงแห่งแคว้นอัลซาส (Alsace) ที่มี 2 วัฒนธรรม คือฝรั่งเศสและเยอรมนี เนื่องจากผลัดกันอยู่ภายใต้การปกครองของ 2 ประเทศนี้สลับกันไปมา สตราสบูร์ก เป็นเมืองใหญ่มีสถาปัตยกรรมสมัยโบราณเป็นร่องรอยประวัติศาสตร์ให้ชาวเมืองปัจจุบันได้ชื่นชม นำท่านชมย่านริมน้ำฝรั่งเศสน้อย หรือ La Petite France หรือ Little France เป็นย่านเก่าแก่ที่ตั้งอยู่ที่เกาะใหญ่กร็องดีล (Grande Île) บนถนน Rue des Moulins พื้นที่ประวัติศาสตร์แห่งนี้ล้อมรอบไปด้วยแม่น้ำอิล (River Ill) ทั้งสี่ด้าน นับว่าเป็นศูนย์กลางการท่องเที่ยวของเมืองสตราสบูร์กที่มีชื่อเสียงอย่างมาก เป็นหนึ่งในจุดสำคัญที่สุดของเมืองนี้ ชมความงดงามของสถาปัตยกรรมบ้านเรือนริมน้ำต่างๆ อีกทั้งยังได้รับการลงทะเบียนเป็นมรดกโลกโดย UNESCO

ค่ำ

รับประทานอาหารค่ำ ณ ภัตตาคารอาหารจีน

ที่พัก

นำท่านเข้าสู่ที่พัก MERCURE STARSBOURG / HOLIDAY INN หรือเทียบเท่า

วันที่สาม

สตาร์สบูร์ก - ริคเวียร์ - หมู่บ้านริเบอร์วิลล์ - กอลมาร์ - ชุก - ลูเซิร์น

เช้า

รับประทานอาหารเช้า ณ ห้องอาหารของโรงแรม

นำท่านเดินทางสู่ เมืองริควีร์ (Riquewihir) เมืองในเส้นทางสายไวน์แห่งแคว้นอัลซาสที่มีชื่อเสียงในฝรั่งเศส นั่งรถผ่านชมบริเวณไร่องุ่นที่ปลูกกันตามแนวไหล่เขาที่ลดหลั่นไปมา ก่อนนำท่านเข้าไปเดินเล่นในตัวเมืองเก่าที่มีขนาดเล็กกะทัดรัด แต่ได้รับการอนุรักษ์ไว้อย่างสวยงาม บรรยากาศภายในหมู่บ้านจะคล้ายกับเดินเข้าไปเหมือนหลงอยู่ในเมืองแห่งเทพนิยาย เนื่องจากบ้านเกือบทุกหลังจะตกแต่ง และประดับประดาด้วยดอกไม้ ตุ๊กตาหรือของชิ้นเล็กชิ้นน้อยที่น่ารักๆ เต็มไปหมด หลังจากนั้นนำท่านเดินทางต่อสู่ หมู่บ้านริเบอร์วิลล์ (Ribeauvillé) อีกหนึ่งหมู่บ้านสวยแคว้นอัลซาส โดยที่นี้ที่ขึ้นชื่อว่าเป็น Ville Fleurie หรือ หมู่บ้านแห่งดอกไม้ บางช่วงอาจจะเจอการประดับประดาบ้านด้วยดอกไม้หลากสีสีนต่างๆ เป็นอีกหมู่บ้านหนึ่งที่จะขาดไม่ได้ในการมาเยือนแคว้นอัลซาส



เที่ยง

รับประทานอาหารกลางวัน ณ ภัตตาคารอาหารพื้นเมือง

นำท่านเดินทางต่อสู่ เมืองกอลมาร์ (Colmar) ที่ได้ชื่อว่าเป็นเมืองหลวงของไวน์แห่งแคว้นออลซัส (Capitale des Vins d'Alsace) เป็นเมืองที่มีชื่อเสียงในการอนุรักษ์เมืองให้คงบรรยากาศของเมืองโบราณ โดยเฉพาะในตัวเมืองเก่าที่เรียงรายไปด้วยเรือนไม้เก่าแก่ ร้านค้าสวยงาม โบสถ์พิพิธภัณฑน์ คริสต์ศาสนสถาน และร้านค้าและที่อยู่อาศัยที่คงสภาพเหมือนเมืองในยุคกลางได้อย่างดีสุดแห่งหนึ่งในประเทศ เมืองนี้มีคลองตัดไปมาจนได้รับสมญานามว่า “Little Venice” นำท่านถ่ายรูปกับมหาวิหารเซนต์มาร์ติน (St. Martin church) โบสถ์คาทอลิกเก่าแก่ขนาดใหญ่ที่สร้างขึ้นจากหินสีชมพูทั้งหลัง สร้างขึ้นในราวปี ค.ศ.1234 - 1365 ถือเป็นโบสถ์ที่ใหญ่ที่สุดของเมืองกอลมาร์สร้างด้วยสถาปัตยกรรมสไตล์โกธิคที่สวยงามโอ้อ่า นำท่านเดินทางสู่ เมืองอินเทอร์ลาเกน (Interlaken) เมืองที่ตั้งอยู่ระหว่างทะเลสาบ Thun และทะเลสาบเบรียนซ์ Lake Brienz อีสระให้ท่านได้สัมผัสบรรยากาศและธรรมชาติแบบสวิสเซอร์แลนด์ในเมืองเล็กๆ และพลาดไม่ได้กับการเลือกชมสินค้าจากร้านเคียร์ชโฮฟเฟอร์ Kirchhofer หนึ่งในสุดยอดร้านนาฬิกาและเครื่องประดับในประเทศสวิสเซอร์แลนด์ มีสาขามากมาย โดยมีสาขาใหญ่ คือ เคียร์ชโฮฟเฟอร์ คาสีโน แกลเลอรี มีนาฬิกาสวิสมากกว่า 70 แบรินดิไนท์ที่เดียว อาทิ Breguet, Cartier, Piaget, Blancpain, Chopard, IWC, Parmigiani, Franck Muller, Hublot, Tag Heuer, Hermes, Rado, Gucci, Tissot, Bvlgari, Montblanc, Omega, Chanel, Seven Friday, Mido ฯลฯ รวมทั้ง Rolex (pre owned) พร้อมเครื่องประดับสุดพิเศษหลากหลายแบบ และยังเป็นศูนย์กลางเครื่องสำอางสวิสชั้นสูง, ผลิตภัณฑ์บำรุงผิว รวมทั้งน้ำหอมชื่อดัง อาทิ La Prairie, Cellcosmet, Volmont, Chanel, La mer, Estee Lauder, Jo Malone ฯลฯ และอีกหลายแบรนด์ดังจากทั่วโลก รวมถึงมีจำหน่ายเครื่องหนังแบรนด์ดัง มีของที่ระลึกต่างๆ จากสวิสเซอร์แลนด์ เช่น ตุ๊กตา, มีดพับ Victorinox รวมทั้งมี Cartier boutique, Breguet & Blancpain, Swiss luxury beauty ที่ตั้งอยู่ใจกลางเมืองอินเทอร์ลาเกน

ค่ำ

อิสระอาหารค่ำตามอัธยาศัย

ที่พัก

นำท่านเข้าสู่ที่พัก HOLIDAY INN EXPRESS KRIENS / GRAND EUROPE หรือเทียบเท่า

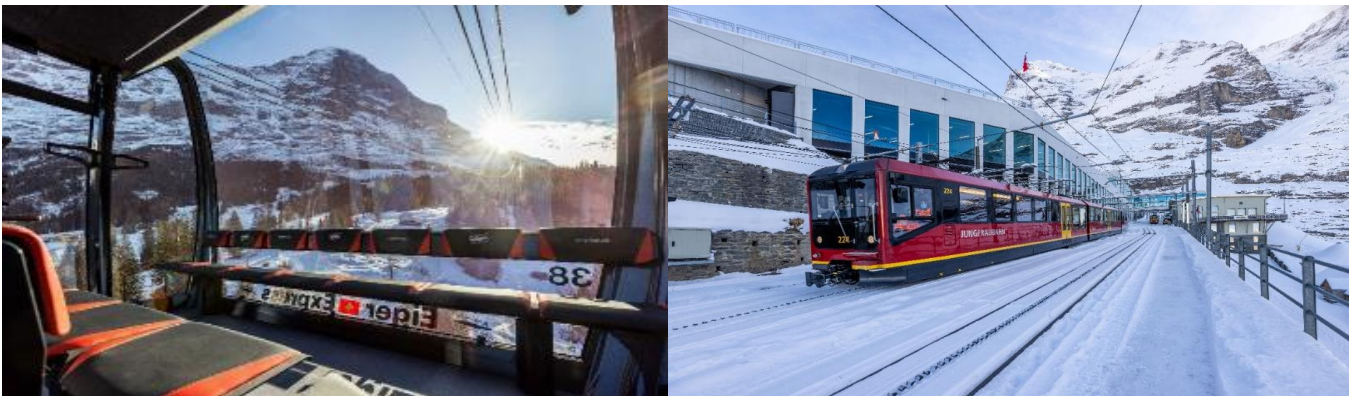
วันที่สี่

ลูเซิร์น - ขึ้นกระเช้าสู่ยอดเขาจุงเฟรา - ถ้ำน้ำแข็ง - อินเทอร์ลาเก้น - เบิร์น - บ่อหมี - หอนาฬิกาดาราศาสตร์

เช้า

รับประทานอาหารเช้า ณ ห้องอาหารของโรงแรม

นำท่านขึ้นรถไฟเพื่อขึ้นสู่สถานีรถไฟจุงเฟรายอร์ค (Jungfrauoch) สถานีรถไฟที่อยู่สูงที่สุดในยุโรป (Top of Europe) ระหว่างเส้นทางขึ้นสู่ยอดเขาท่านจะได้ผ่านชมธารน้ำแข็งที่มีขนาดใหญ่โดยเมื่อปี ค.ศ.2001 องค์การยูเนสโกประกาศให้ยอดเขาจุงเฟรา เป็นพื้นที่มรดกโลกทางธรรมชาติแห่งแรกของยุโรป มีความสูงกว่าระดับน้ำทะเลถึง 11,333 ฟุตหรือ 3,454 เมตร นำท่านเข้าชมถ้ำน้ำแข็ง (Ice palace) ที่อยู่ลึกลงไปประมาณ 20 เมตร โดยมีการขุดเจาะถ้ำน้ำแข็งเมื่อราวปี ค.ศ. 1930 ปัจจุบันภายในถ้ำทำเป็นโพรงทางเดินให้ท่านชมและสัมผัสความหนาวภายในถ้ำ ที่อุณหภูมิ -3 องศา ภายในมีรูปสลักน้ำแข็งในแบบต่างๆ เช่น นกอินทรี เพนกวิน หรือหมี จากนั้นชมอัลไพน์ เซนเซชัน (Alpine Sensation) ที่ทำเป็นอุโมงค์ แสดงเรื่องราวย้อนเวลาไป 100 กว่าปี ของการรถไฟจุงเฟรา



กลางวัน

รับประทานอาหารกลางวัน ณ ภัตตาคารอาหารบนยอดเขา

สมควรแก่เวลานำท่านลงจากเขาโดยรถไฟสถานี Eiger gletscher และเปลี่ยนเพื่อขึ้นกระเช้า Eiger Express กระเช้าลอยฟ้าตัวใหม่ โดยกระเช้าตัวนี้นอกจากจะให้ท่านได้เห็นวิวความสวยงามของจุงเฟราโดยรอบ จากนั้นนำท่านเดินทางสู่ กรุงเบิร์น (Bern) เมืองที่ได้รับการยกย่องจากองค์การ UNESCO ให้เป็นเมืองมรดกโลกในปี ค.ศ. 1863 นอกจากนี้เบิร์นยังถูกจัดอันดับอยู่ใน 1 ใน 10 ของเมืองที่มีคุณภาพชีวิตที่ดีที่สุดในโลก ในปี ค.ศ.2010 อีกด้วย นำท่านชมบ่อหมีสีน้ำตาล (Bear Park) สัตว์ที่เป็นสัญลักษณ์ของกรุงเบิร์น นำท่านชมหอนาฬิกาดาราศาสตร์ (Zytglogge) อายุ 800 ปี ที่มี “โซว์” ให้อวดทุกๆ ชั่วโมงในการตีบอกเวลาแต่ละครั้ง

ค่ำ

รับประทานอาหารค่ำ ณ ภัตตาคารอาหารจีน

ที่พัก

นำท่านเข้าสู่ที่พัก HOLIDAY INN WESTSIDE / HARRY HOME หรือเทียบเท่า

วันที่ทำ

เบิร์น - มองเทรอซ์ - ปราสาทชิลยอง - ยอดเขากลาเซียร์ 3000 - ดิจง

เช้า

รับประทานอาหารเช้า ณ ห้องอาหารของโรงแรม

นำท่านถ่ายรูปคู่กับปราสาทชิลยอง (Chillon castle) โดยปราสาทแห่งนี้ เป็นปราสาทโบราณอายุกว่า 800 ปี สร้างขึ้นบนเกาะหินริมทะเลสาบเจนีวา ตั้งแต่ยุคโรมันเรื่องอำนาจโดยราชวงศ์ SAVOY โดยมีจุดมุ่งหมายเพื่อควบคุมการเดินทางของนักเดินทางและขบวนสินค้าที่จะสัญจรผ่านไปมาจากเหนือสู่ใต้หรือจากตะวันตกสู่ตะวันออกของสวิตเซอร์แลนด์ เนื่องจากเป็นเส้นทางเดียวที่ไม่ต้องเดินทางข้ามเทือกเขาสูงชัน ปราสาทแห่งนี้จึงเปรียบเสมือนด่านเก็บภาษีซึ่งเอาเปรียบชาวสวิสมานานนับร้อยปี จากนั้นนำท่านขึ้นกระเช้ายักซ์สู่ ยอดเขากลาเซียร์ 3000 (Glacier 3000) ยอดเขาที่มีความสูง 3,000 เมตร เหนือระดับน้ำทะเล ให้ท่านได้รับชมทัศนียภาพอันสวยงามกว้างไกลสุดสายตาของเทือกเขาแอลป์ ให้ท่านได้ท้าทายความสูงโดยการเดินบน "The Peak Walk by Tissot" สะพานแขวนที่มีความยาว 107 เมตร ข้ามหน้าผาที่ระดับความสูง 3,000 ซึ่งสามารถมองเห็นวิวยอดเขาต่างๆ ของสวิตเซอร์แลนด์อย่าง จุงเฟรา, แมทเทอร์ฮอร์น และมองบลองก์ ได้อย่างชัดเจน

กลางวัน

รับประทานอาหารกลางวัน ณ ภัตตาคารอาหารพื้นเมือง



นำท่านเดินทางข้ามพรมแดนสู่ประเทศฝรั่งเศส โดยผ่านเข้าไปยังเมืองดิจอง Dijon ประเทศฝรั่งเศส อดีตเมืองหลวงแห่งแคว้นเบอร์กันดี ผ่านทุ่งราบอันกว้างใหญ่แหล่งผลิตมัสตาร์ดชื่อดัง อีกทั้งยังมีชื่อเสียงในการผลิตไวน์ชั้นเลิศอีกด้วย (ผ่านชมอาคารบ้านเรือนสมัยเรเนสซองส์ โบสถ์และวิหารเก่าแก่ในสมัยยุคกลาง ซึ่งมีจุดเด่นคือ การมุงหลังคาด้วยกระเบื้องสีแดงสดจัดเรียงเป็นลวดลายงดงาม

คำ **รับประทานอาหารเช้า ณ ภัตตาคารอาหารจีน**

ที่พัก **นำท่านเข้าสู่ที่พัก NOVOTEL DIJON SUD / HOLIDAY INN DIJON หรือเทียบเท่า**

วันที่ทก **ดิจ - ขึ้นรถไฟ TGV สูปารีส - เข้าชมพิพิธภัณฑลู่ฟท์ - ห้างแกลเลอรีลาฟาแยตต์**

เช้า **รับประทานอาหารเช้า ณ ห้องอาหารของโรงแรม**

นำท่านเดินทางสู่สถานีรถไฟ เพื่อให้ท่านนั่งรถไฟ TGV รถไฟความเร็วสูงที่ทำให้ความเร็วได้สูงสุดถึง 320 กิโลเมตร/ชั่วโมง และครอบคลุมเมืองหลายแห่งในฝรั่งเศสและยุโรปมากกว่า 200 แห่ง เพื่อนำท่านเดินทางสู่ **มหานครปารีส (Paris)** เมืองหลวงของประเทศฝรั่งเศส เมืองที่มีมนต์เสน่ห์อันเหลือล้น ที่นักท่องเที่ยวอยากมาเยือนมากที่สุด กรุงปารีสเป็นหนึ่งในศูนย์กลางทางเศรษฐกิจและวัฒนธรรมที่ล้ำสมัยแห่งหนึ่งของโลก ที่ทรงด้วยอิทธิพลของการเมือง การศึกษา บันเทิง สื่อ แฟชั่น วิทยาศาสตร์และศิลปะ ทำให้กรุงปารีสเป็นหนึ่งในเมืองที่สำคัญที่สุดแห่งหนึ่งของโลก



เที่ยง **รับประทานอาหารกลางวัน ณ ภัตตาคารอาหารไทย**

นำท่านเข้าชมพิพิธภัณฑลู่ฟวร์ (**Musée du Louvre**) พิพิธภัณฑลู่ศิลปะระดับโลกใจกลางกรุงปารีส (**มีไกด์ท้องถิ่นบรรยายในพระราชวัง**) อดีตพระราชวังหลวงของฝรั่งเศสที่ได้รับการดัดแปลงให้เป็นแหล่งรวบรวมผลงานศิลปะอันทรงคุณค่าจากหลากหลายอารยธรรมทั่วโลก ภายในจัดแสดงโบราณวัตถุและงานศิลปะมากกว่า 35,000 ชิ้น ครอบคลุมตั้งแต่ยุคอารยธรรมโบราณ อียิปต์ กรีก โรมัน จนถึงศิลปะยุโรปในสมัยเรอเนซองส์และศิลปะคลาสสิก ไฮไลท์สำคัญคือผลงานระดับมาสเตอร์พีซอย่าง ภาพวาด “โมนาลิซ่า” ของเลโอนาร์โด ดา วินชี,

ประติมากรรม เทพีวินัสแห่งมิโล และ เทพีไนกี้แห่งซาโมเทรซ ซึ่งล้วนเป็นสัญลักษณ์แห่งความยิ่งใหญ่ของศิลปะโลก นอกจากนี้ ตัวอาคารยังโดดเด่นด้วยสถาปัตยกรรมกระจกพีระมิดอันเป็นเอกลักษณ์ สะท้อนการผสมผสานระหว่างความคลาสสิกและความร่วมสมัยได้อย่างงดงาม

จากนั้นพาท่านสัมผัสกับบรรยากาศที่เต็มไปด้วยนักช้อปปิ้งจากทั่วทุกมุมโลกในห้างสรรพสินค้าใหญ่ใจกลางกรุงปารีสที่ **แกลเลอรี ลาฟาแยตต์ (Galeries Lafayette)** หรือท่านสามารถเลือกซื้อสินค้าของสวิสจากร้าน Bucherer ร้านดังของสวิส ที่มีสาขาเปิดอยู่ใจกลางกรุงปารีส โดยมีสินค้ามากมาย อาทิเช่น ช็อคโกแลต, เครื่องหนัง, มีดพับ, นาฬิกาข้อมือชื่อดัง อาทิเช่น Rolex, Omega, Tag Heuer เป็นต้น

คำ **อิสระอาหารค่ำตามอัธยาศัย**

ที่พัก **นำท่านเข้าสู่ที่พัก MERCURE LA DEFENSE / BEST WESTERN M-TREIZE หรือเทียบเท่า**

วันที่เจ็ด **ปารีส - ประตูลุยเซียนโปเลียน - ขึ้นทานอาหารบนหอไอเฟล - ล่องเรือแม่น้ำแซน - เข้าชมพระราชวังแวร์ซายน์**

เช้า **รับประทานอาหารเช้า ณ ห้องอาหารของโรงแรม**

จากนั้นนำชมและถ่ายรูปคู่กับ **ประตูลุยเซียนโปเลียน (Arc de Triomphe)** สัญลักษณ์แห่งชัยชนะของจักรพรรดิโปเลียนในศึกเอาส์เตอร์ลิตซ์ในปี 1805 โดยเริ่มสร้างขึ้นในปี ค.ศ. 1806 แต่มาแล้วเสร็จในปี ค.ศ. 1836 แล้วจากนั้นนำท่าน **ขึ้นหอไอเฟล (Tour Eiffel)** สัญลักษณ์ที่โดดเด่นสูงตระหง่านคู่นครปารีสด้วยความสูงถึง 1,051 ฟุต ซึ่งสร้างขึ้นในปี ค.ศ. 1889 ที่บริเวณจัตุรัสทรอคคาเดโร่ ชมวิวของกรุงปารีสจากมุมสูง



กลางวัน **พิเศษ !! รับประทานอาหารกลางวัน ณ ภัตตาคาร บนหอไอเฟลพร้อมชมวิวกรุงปารีสอันแสนโรแมนติก**

***** หากในวันเดินทางใดไม่สามารถจัดให้รับประทานอาหารเช้าได้ทางบริษัทขอสงวนสิทธิ์ในการเปลี่ยนแปลงเป็นการรับประทานอาหารเช้า หรือสถานที่อื่นที่เหมาะสมแทน โดยมีต้องแจ้งให้ทราบล่วงหน้า**

นำท่านล่องเรือแม่น้ำแซน ไปตามแม่น้ำแซน ที่ไหลผ่านใจกลางกรุงปารีส ชมความสวยงามของสถาปัตยกรรมอันคลาสสิกของอาคารต่างๆ ตลอดสองฝั่งแม่น้ำนับว่าเป็นอีกหนึ่งประสบการณ์ที่น่าประทับใจโดยเรือจะล่องผ่านมหาวิหารนอเตรอดามแห่งปารีส (Notre-dame de Paris) อายุกว่า 800 ปี เป็นมหาวิหารสถาปัตยกรรมสไตร์โกธิคที่งามเลิศ โดดเด่นด้วยหอคอยคู่หน้าทรงเหลี่ยมและยอดปลายแหลมบนหลังคาวิหารสูงจากระดับพื้นดินถึง 96 เมตร เป็นสถานที่ประกอบพิธีอภิเษกสมรสระหว่างพระเจ้าหลุยส์ที่ 16 กับพระนางมารี อังตัวแนตต์ นำท่านเดินทางสู่เมืองแวร์ซายส์ เพื่อนำเข้าชมความงามของพระราชวังแวร์ซายส์ Versailles Palace อันยิ่งใหญ่ (มีไกด์ท้องถิ่นบรรยายในพระราชวัง) ที่สร้างขึ้นตามพระราชประสงค์ของพระเจ้าหลุยส์ที่ 14 ภายในตกแต่งอย่างวิจิตรอลังการ ทั้งจิตรกรรมฝาผนัง รูปปั้น รูปแกะสลักและเครื่องเรือน ซึ่งเป็นการใช้เงินอย่างมหาศาล พาท่านชมห้องต่างๆของพระราชวัง เช่น โบสถ์หลวงประจำพระราชวัง, ห้องพระโรงที่ตกแต่งอย่างวิจิตรบรรจง, ห้องอพอลโล, ห้องเมอควีรี, ห้องกระจก (Hall of Mirror) ที่มี ความยาวถึง 73 เมตร ซึ่งเป็นห้องที่พระยาโกษาธิบดี (ปาน) ราชทูตไทยสมัยพระนารายณ์ มหาราชเคยเข้าถวายสาส์นต่อพระเจ้าหลุยส์ที่ 14 แห่งฝรั่งเศส อีกทั้งยังเป็นห้องที่ใช้สำหรับจัดงานเลี้ยงและ เต้นรำของพระนางมารี อังตัวแนตต์ มเหสีของพระเจ้าหลุยส์ที่ 16, ชมห้องบรรทมพระราชินีที่ตกแต่งอย่างงดงาม, ภาพเขียนปราสาทภิเษกของจักรพรรดินโปเลียนที่ยิ่งใหญ่

ค่า	รับประทานอาหารเช้า ณ ภัตตาคารอาหารจีน
ที่พัก	นำท่านเข้าสู่ที่พัก MERCURE LA DEFENSE / BEST WESTERN M-TREIZE หรือเทียบเท่า
วันที่แปด	ปารีส – สนามบิน
เช้า	รับประทานอาหารเช้า ณ ห้องอาหารของโรงแรม นำท่านเดินทางสู่สนามบิน เพื่อทำคืนภาษี (Tax Refund) และมีเวลาช้อปปิ้งสินค้าปลอดภาษี (Duty Free) ภายในสนามบิน
13.40 น.	ออกเดินทางสู่กรุงเทพ โดยเที่ยวบินที่ TG 931
วันที่เก้า	กรุงเทพฯ
05.55 น.	ถึงสนามบินสุวรรณภูมิโดยสวัสดิภาพ



อัตราค่าบริการและเงื่อนไขรายการท่องเที่ยว

กำหนดวันเดินทาง	ผู้ใหญ่พัก 2-3 ท่าน ท่านละ	พักเดี่ยว ท่านละ	ราคาทัวร์กรณีมีตัวเครื่องบินแล้ว (Join Land)	ราคาเด็กอายุไม่เกิน 11 ขวบ พักกับผู้ใหญ่ 2 ท่าน (ไม่เสริมเตียง)
18-26 เมษายน 69	113,900.-	18,900.-	76,900.-	103,900.-
25 เมษายน - 3 พฤษภาคม 69	113,900.-	18,900.-	76,900.-	103,900.-

โปรแกรมอาจจะมีการปรับเปลี่ยนตามความเหมาะสมของสภาพอากาศและฤดูกาล

ราคาทัวร์ข้างต้นยังไม่รวมค่าทิปมัคคุเทศก์ท้องถิ่นและคนขับรถรวม 18 EURO /ท่าน/ทริป
ราคาทัวร์ข้างต้นยังไม่รวมค่าทิปหัวหน้าทัวร์ที่ดูแลคณะจากเมืองไทย 27 EURO/ท่าน/ทริป



โปรดทราบ...

การพิจารณาอนุมัติวีซ่าและระยะเวลาการพิจารณาขึ้นอยู่กับสถานทูตฯ เท่านั้น
บริษัทฯ กำหนดว่าเป็นเพียงผู้ประสานงานในการจัดรวบรวมเอกสารและทำการนัดหมายให้เท่านั้น
ไม่สามารถแทรกแซงหรือเร่งรัดกระบวนการพิจารณาวีซ่าของสถานทูตฯ ได้

หากท่านไม่ได้รับการอนุมัติวีซ่า และมีค่าใช้จ่ายต่างๆ ที่เกิดขึ้นจริง
เช่น ค่าตัวเครื่องบิน โรงแรมที่พัก ค่าเข้าชมสถานที่ ค่าวีซ่า ฯลฯ

ทางบริษัทฯ ขอสงวนสิทธิ์ในการคืนเงิน

ซึ่งทางบริษัทฯ ถือได้ว่าท่านได้รับทราบแล้วเมื่อทำการกรอกข้อมูลส่วนตัวและส่งกลับให้ทางบริษัทฯ



อัตราค่าบริการรวม



ค่าบริการโดยสารเครื่องบินชั้นประหยัด (Economy Class) ที่ระบุวันเดินทางไปกลับ พร้อมคนละ (ในกรณีมีความประสงค์อยู่ต่อ จะต้องไม่เกินจำนวนวัน และอยู่ภายใต้เงื่อนไขของสายการบิน) รวมค่าภาษีสนามบินทุกแห่ง ตามรายการ



ค่าอาหาร ค่าเข้าชม และ ค่ายานพาหนะทุกชนิด ตามที่ระบุไว้ในรายการทัวร์ข้างต้น



ค่าน้ำหนักกระเป๋าเดินทางตามที่สายการบิน กำหนดไม่เกิน 23 กิโลกรัม / ท่าน



ค่าที่พักห้องละ 2-3 ท่าน ตามโรงแรมที่ระบุไว้ในรายการ หรือระดับเทียบเท่า



ภาษีมูลค่าเพิ่ม 7% (เฉพาะค่าบริการ)



ค่าประกันอุบัติเหตุวงเงินสูงสุด 3 ล้านบาท

(แผน Easy 3 รายละเอียดโปรดสแกนด้านล่าง
**เงื่อนไขตามกรมธรรม์ประกันภัย)



อัตราค่าบริการไม่รวม



ค่าธรรมเนียมการจัดทำหนังสือเดินทาง



ค่าใช้จ่ายส่วนตัว อาทิเช่นค่าเครื่องดื่มที่สั่งพิเศษ, ค่าโทรศัพท์, ค่าซักรีด, ค่าธรรมเนียมหนังสือเดินทาง, ค่าน้ำหนักเกินจากทางสายการบินกำหนด, ค่ารักษาพยาบาล กรณีเกิดการเจ็บป่วยจากโรคประจำตัว, ค่ากระเป๋าเดินทางหรือของมีค่าที่สูญหายในระหว่างการเดินทาง เป็นต้น



ค่าธรรมเนียม วีซ่าเชงเก้น รวมค่าบริการยื่นวีซ่า (5,900 บาท)

สำหรับท่านที่รับประทานอาหารพิเศษ อาหารเจ หรือไม่ทานเนื้อสัตว์ ไม่ทานหมู ไม่ทานไก่ และมีความจำเป็นให้ทางบริษัท จัดเตรียมอาหารไว้ให้ท่านเป็นพิเศษนอกเหนือจากที่กรุ๊ปจัดไว้ในรายการ ขอสงวนสิทธิ์ในการเรียกเก็บค่าใช้จ่ายเพิ่มเติมที่เกิดขึ้นตามจริง



ค่าทิปมัคคุเทศก์ท้องถิ่นและคนขับรถ
18 EUR / ท่าน / ทริป
ค่าทิปหัวหน้าทัวร์จากเมืองไทย
27 EUR / ท่าน
(เด็กชำระทิปเท่ากับผู้ใหญ่)



ค่าธรรมเนียมน้ำมันและภาษีสนามบิน ในกรณีที่สายการบินมีการปรับขึ้นราคา ซึ่งลูกค้าต้องชำระส่วนต่างเพิ่ม บริษัทฯ ขอสงวนสิทธิ์เรียกเก็บค่าบริการเพิ่ม กรณีที่สายการบินมีการปรับขึ้นค่าภาษีน้ำมันและภาษีสนามบินก่อนเดินทาง



ค่าน้ำหนักกระเป๋าเดินทางในกรณีที่เกินกว่าสายการบินกำหนด

ค่าบริการยกกระเป๋าในโรงแรม ซึ่งท่านจะต้องดูแลกระเป๋าและทรัพย์สินด้วยตัวท่านเอง





เงื่อนไขการให้บริการ

1. กรุณาชำระเงินมัดจำท่านละ 40,000 บาท + ค่าวีซ่า 5,900 บาท (ค่ามัดจำ + ค่าวีซ่า ในกรณีที่ต้องการให้บริการยื่นวีซ่าให้) *****ในกรณีที่ต้องการให้บริการยื่นวีซ่าให้ ค่าวีซ่าจะต้องชำระเข้ามาพร้อมค่ามัดจำ*****
2. ส่งสำเนาหนังสือเดินทางของผู้ที่เดินทาง ที่มีอายุการใช้งานไม่น้อยกว่า 6 เดือน พร้อมกรอกข้อมูลส่วนตัวตามท้ายโปรแกรม เพื่อทำการจองคิวยื่นวีซ่า ภายใน 3 วันนับจากวันจอง
3. เมื่อได้รับการยืนยันว่ากรุ๊ปสามารถออกเดินทางได้ ผู้เดินทางกรุณาจัดเตรียมเอกสารสำหรับการยื่นขอวีซ่าให้ครบถ้วนและสอดคล้องกับประเภทวีซ่าที่สมัครโดยเอกสารทั้งหมดจะต้องอยู่ในระยะเวลาที่มีผลใช้บังคับและไม่หมดอายุ ณ วันที่ยื่นคำร้อง
4. หากท่านที่ต้องการออกตัวโดยสารภายในประเทศ (กรณีลูกค้าอยู่ต่างจังหวัด) ให้ท่านติดต่อเจ้าหน้าที่ก่อนออกบัตรโดยสารทุกครั้ง หากออกบัตรโดยสารโดยมิแจ้งเจ้าหน้าที่ หากมีการเปลี่ยนแปลงใดๆทางบริษัทขอสงวนสิทธิ์ไม่รับผิดชอบค่าใช้จ่ายที่เกิดขึ้น
5. การยื่นวีซ่าในแต่ละสถานทูตมีการเตรียมเอกสาร และมีขั้นตอนการยื่นวีซ่าไม่เหมือนกัน ทั้งแบบหมู่คณะและยื่น รายบุคคล (แสดงตน) ท่านสามารถสอบถามข้อมูลเพื่อประกอบการตัดสินใจก่อนการจองได้จากทางเจ้าหน้าที่
6. หากในคณะของท่านมีผู้ต้องการดูแลพิเศษ นั่งรถเข็น (Wheelchair), เด็ก, ผู้สูงอายุ, มีโรคประจำตัว หรือไม่สะดวกในการเดินทางท่องเที่ยวในระยะเวลากว่า 4-5 ชั่วโมงติดต่อกัน ท่านและครอบครัวต้องให้การดูแลสมาชิกภายในครอบครัวของท่านเอง เนื่องจากการเดินทางเป็นหมู่คณะ หัวหน้าทัวร์มีความจำเป็นต้องดูแลคณะทัวร์ทั้งหมด



เงื่อนไขค่าทัวร์ส่วนที่เหลือ

ทางบริษัทฯ ขอเก็บค่าทัวร์ส่วนที่เหลือ **45 วันก่อนการเดินทาง** หากท่านไม่ผ่านการอนุมัติวีซ่าหรือยกเลิกการเดินทางโดยเหตุจำเป็น ทางบริษัทฯ ขอเก็บเฉพาะค่าใช้จ่ายที่เกิดขึ้นตามจริง



เงื่อนไขอื่นๆ

โปรดตรวจสอบหนังสือเดินทาง : หนังสือเดินทางต้องมีอายุไม่ต่ำกว่า 6 เดือน หรือ 180 วัน ขึ้นไปก่อนการเดินทาง และต้องมีหน้ากระดาษอย่างน้อย 6 หน้า
หมายเหตุ : สำหรับผู้เดินทางที่อายุไม่ถึง 18 ปี และไม่ได้เดินทางกับบิดา มารดา ต้องมีจดหมายยินยอมให้บุตรเดินทางไปต่างประเทศจากบิดาหรือมารดาแนบมาด้วย

รายการทัวร์อาจมีการปรับเปลี่ยนหรือยกเลิกตามสภาพอากาศและความเหมาะสม โดยคำนึงถึงความปลอดภัยของผู้เดินทางเป็นหลัก โดยไม่จำเป็นต้องแจ้งให้ทราบล่วงหน้า





เงื่อนไขการยกเลิก

**กรณีการขอยกเลิกการเดินทาง หรือเลื่อนการเดินทาง ต้องแจ้งกับทางบริษัทฯ เป็นลายลักษณ์อักษรเท่านั้น

**กรณีนักท่องเที่ยวหรือตัวแทนจำหน่าย ต้องการขอรับเงินค่าบริการคืน นักท่องเที่ยวหรือตัวแทนจำหน่าย (ผู้มีชื่อในเอกสารการจอง) จะต้องส่งหลักฐานการชำระเงินค่าบริการต่างๆ และหนังสือมอบอำนาจที่ ต้องการให้นำเงินเข้าให้ครบถ้วน โดยมีเงื่อนไขการคืนเงินค่าบริการ ตาม "ประกาศคณะกรรมการธุรกิจนำเที่ยว และมัคคุเทศก์ เรื่อง หลักเกณฑ์เกี่ยวกับการกำหนดอัตราการจ่ายเงินค่าบริการคืนให้แก่นักท่องเที่ยว พ.ศ. 2563" ดังนี้

ยกเลิก ไม่น้อยกว่า 30 วันก่อนการเดินทาง (ไม่นับวันเดินทาง)

คืนเงินค่าทัวร์เต็มจำนวน ยกเว้น ค่าใช้จ่ายที่เกิดขึ้นจริงเพื่อการเตรียมการนำเที่ยว ทั้งหมด เช่น ค่ามัดจำตัวเครื่อง ค่าบริการแลนด์ต่างประเทศ ค่าวีซ่า เป็นต้น

การยกเลิกเดินทางกับกรุ๊ปที่ออกเดินทางช่วงเทศกาลวันหยุด เช่น ปีใหม่, สงกรานต์ เป็นต้น

บางสายการบินมีการกีดกันที่นั่งกับสายการบินและค่ามัดจำที่ปัก รวมถึงเที่ยวบินพิเศษ เช่น CHARTER FLIGHT **จะไม่มีการคืนเงินมัดจำ หรือค่าทัวร์ทั้งหมดที่ชำระแล้ว** ไม่ว่ายกเลิกด้วยกรณีใดๆ

ยกเลิก ไม่น้อยกว่า 15-29 วันก่อนเดินทาง (ไม่นับวันเดินทาง)

คืนเงิน 50% ของค่าทัวร์ทั้งหมด ยกเว้น ค่าใช้จ่ายที่เกิดขึ้นจริงเพื่อการเตรียมการนำเที่ยวทั้งหมด เช่น ค่ามัดจำตัวเครื่อง ค่าบริการแลนด์ ต่างประเทศ เป็นต้น

หากท่านงดการใช้บริการรายการใดรายการหนึ่งหรือไม่เดินทางพร้อมคณะ

ทางบริษัทฯ จะถือว่าท่านสละสิทธิ์ **ไม่อาจเรียกร้องค่าบริการและเงินมัดจำคืน ไม่ว่ากรณีใดๆ ทั้งสิ้น**

ยกเลิก น้อยกว่า 15 วันก่อนการเดินทาง

ทางบริษัทฯ ขอสงวนสิทธิ์ไม่คืนเงินค่าทัวร์ทั้งหมด การจ่ายเงินคืนแก่นักท่องเที่ยวตามข้อกำหนดด้านบน ซึ่งมีการหักเงินในบางส่วนนั้น เนื่องจากทางบริษัทมีค่าใช้จ่ายที่ได้จ่ายจริงเพื่อการเตรียมการจัดนำเที่ยวไปแล้ว เช่น การมัดจำที่นั่งบัตรโดยสารเครื่องบิน การจองที่พัก และ ค่าใช้จ่ายที่จำเป็นอื่นๆ เป็นต้น

กรณีที่กองตรวจคนเข้าเมืองในกรุงเทพฯ และต่างประเทศปฏิเสธการเดินทางออกหรือเข้าประเทศที่ระบุ

บริษัทฯ ขอสงวนสิทธิ์ที่จะไม่คืนค่าทัวร์ ไม่ว่ากรณีใดๆ *สำคัญ !! บริษัททำธุรกิจเพื่อการท่องเที่ยวเท่านั้น ไม่สนับสนุนการเดินทางเข้าญี่ปุ่นโดยผิดกฎหมาย ลูกค้าต้องผ่านการตรวจคนเข้าเมืองด้วยตัวของตัวเอง โดยมีคคเทศก์ไม่สามารถช่วยเหลือใดๆ ได้ทั้งสิ้น *





สำคัญ โปรดอ่านเงื่อนไขที่ท่านควรทราบ



ข้อมูลสำคัญเกี่ยวกับสายการบิน



- **ที่นั่งบนเครื่องบิน** จัดโดยสายการบินแบบอัตโนมัติ ผู้โดยสารไม่สามารถเลือกหรือรับประกันว่าจะได้นั่งติดกันได้
- **ที่นั่ง Long Leg** อยู่ที่ประตูฉุกเฉิน สงวนสิทธิ์ให้เฉพาะผู้มีคุณสมบัติตามเกณฑ์ เช่น ร่างกายแข็งแรง และอยู่ในดุลยพินิจของเจ้าหน้าที่เช็คอินเท่านั้น
- **บริษัทฯ ได้ชำระมัดจำค่าตัวแล้ว** หากยกเลิกทัวร์ บริษัทขอสงวนสิทธิ์ไม่คืนมัดจำ (ประมาณ 1,000-10,000 บาท แล้วแต่สายการบินและช่วงเวลา)
- ในกรณีที่บริษัทฯ มีความจำเป็นที่จะดำเนินการออกบัตรโดยสารประเภทหมู่คณะ **ก่อนที่ผลวีซ่าของท่านจะออก** อันเนื่องมาจากข้อกำหนดของสายการบิน (มีเช่นนั้นจะไม่ได้รับการยืนยันที่นั่ง) หากวีซ่าไม่ได้รับการอนุมัติ บริษัทฯ ขอสงวนสิทธิ์ในการหักค่าใช้จ่ายของตั๋วกรุ๊ปตามที่เกิดขึ้น

ทางบริษัทไม่รับผิดชอบค่าใช้จ่ายตัวเครื่องบินภายในประเทศทุกกรณี

หากเดินทางจากต่างจังหวัด ค่าเดินทาง เช่น ตัวเครื่องบิน รถไฟ รถทัวร์ และที่พัก ไม่รวมในรายการทัวร์ และหากเที่ยวบินภายในประเทศเปลี่ยนแปลง ยกเลิก หรือมีเหตุสุดวิสัย บริษัทไม่รับผิดชอบค่าใช้จ่ายส่วนนี้



ข้อมูลสำคัญเกี่ยวกับโรงแรมที่พัก



- **ห้องไม่ติดกัน** เนื่องจากแปลนห้องแต่ละโรงแรมต่างกัน ห้องพักแต่ละประเภทอาจอยู่คนละอาคารหรือห้องไม่ติดกันได้
- **ห้องแบบ 3 ท่าน** บางโรงแรมอาจไม่มี แต่ใช้เตียงใหญ่กับเตียงพับเสริมหรือโซฟาเบดแทน
- **แอร์** โรงแรมยุโรปมักไม่มีเครื่องปรับอากาศ เนื่องจากสภาพอากาศเย็น
- **หากมีงานพิเศษในพื้นที่** เช่น ประชุมนานาชาติ Trad fair, เทศกาล ทำให้โรงแรมราคาเพิ่มและเต็ม บริษัทฯ ขอสงวนสิทธิ์ปรับหรือย้ายเมืองตามความเหมาะสม”
- **โรงแรมแบบ Traditional** ในยุโรป ห้องเดี่ยวมักมีขนาดกะทัดรัด อาจไม่มีอ่างอาบน้ำ และลักษณะห้องแตกต่างกันตามการออกแบบ

ตัวอย่างประเภทห้องพัก *เป็นเพียงตัวอย่างเพื่อให้เห็นภาพสำหรับประเภทห้องในแบบต่างๆ



ห้องพักเดี่ยว
SINGLE



ห้องพักเตียงคู่
TWIN



ห้องพักดับเบิล
DOUBLE



เตียง 3 ท่าน ที่นอนเสริม
TRIPLE



ข้อมูลเบื้องต้นในการเตรียมเอกสารยื่นวีซ่าและการยื่นวีซ่า

1. การพิจารณาวีซ่าเป็นดุลยพินิจของสถานทูต มิใช่บริษัททัวร์ การเตรียมเอกสารที่ดีและถูกต้องจะช่วยให้การพิจารณา ของสถานทูตง่ายขึ้น
2. กรณีท่านใดต้องใช้พาสปอร์ตเดินทาง ช่วงระหว่างยื่นวีซ่า หรือ ก่อนเดินทางกับทางบริษัท ท่านต้องแจ้งให้ทางบริษัทฯ ทราบล่วงหน้าเพื่อวางแผนในการขอวีซ่าของท่าน ซึ่งบางสถานทูตใช้เวลาในการพิจารณาวีซ่าที่ค่อนข้างนานและอาจไม่สามารถดึงเล่มออกมาระหว่างการพิจารณาอนุมัติวีซ่าได้
3. สำหรับผู้เดินทางที่ศึกษาหรือทำงานอยู่ต่างประเทศ จะต้องดำเนินการเรื่องขอวีซ่าด้วยตนเองในประเทศที่ท่านพำนักหรือศึกษาอยู่เท่านั้น
4. หนังสือเดินทางต้องมีอายุไม่ต่ำกว่า 6 เดือน โดยนับวันเริ่มเดินทางออกนอกประเทศ หากนับแล้วต่ำกว่า 6 เดือน ผู้เดินทางต้องไปยื่นคำร้องขอทำหนังสือเดินทางเล่มใหม่ และกรุณาเตรียมหนังสือเดินทางเล่มเก่า ให้กับทางบริษัทด้วย เนื่องจากประวัติการเดินทางของท่านจะเป็นประโยชน์อย่างยิ่งในการยื่นคำร้องขอวีซ่า และจำนวนหน้าหนังสือเดินทาง ต้องเหลือว่างสำหรับติดวีซ่าไม่ต่ำกว่า 3 หน้า
5. ท่านที่ใส่ปกหนังสือเดินทางกรุณาถอดออก หากมีการสูญหาย บริษัทฯ จะไม่รับผิดชอบต่อปกหนังสือเดินทางนั้นๆ และพาสปอร์ต ถือเป็นหนังสือของทางราชการ ต้องไม่มีรอยฉีกขาด หรือ การขีดเขียน หรือ แต่งเติมใดๆ ในเล่ม
6. ในกรณีที่บริษัทฯ มีความจำเป็นที่จะดำเนินการออกตัวกรุ๊ปก่อนทราบผลวีซ่าของท่าน อันเนื่องมาจากข้อกำหนดของสายการบิน (มีเช่นนั้นจะไม่ได้รับการยืนยันที่นั่ง) หากวีซ่าไม่ได้รับการอนุมัติ บริษัทฯ ขอสงวนสิทธิ์ในการหักค่าใช้จ่ายของตัวกรุ๊ปตามที่เกิดขึ้น

!!! **หากท่านเคยโดนปฏิเสธการขอวีซ่ามาก่อน กรุณาแจ้งเจ้าหน้าที่ทัวร์ให้รับทราบตั้งแต่ที่ท่านทำการจองทัวร์เข้ามา เพื่อทำการแก้ไขในการขอวีซ่าในครั้งนี มีเช่นนั้นหากท่านไม่แจ้งให้ทราบ อาจจะมีผลเสียต่อการขอวีซ่าของท่านในครั้งนี**

!!! **กรุณาอย่ายึดติดกับวิธีการยื่นขอวีซ่าที่เคยใช้ในอดีต เนื่องจากสถานทูตมีการปรับเปลี่ยนข้อกำหนดและเอกสารประกอบการยื่นอย่างต่อเนื่อง**

ไปรดทราย∞

การพิจารณาอนุมัติวีซ่าและระยะเวลาการพิจารณาขึ้นอยู่กับสถานทูตฯ เท่านั้น บริษัทฯ ทำหน้าที่เป็นเพียงผู้ประสานงานในการจัดรวบรวมเอกสารและทำการนัดหมายให้ท่านนั้น ไม่สามารถแทรกแซงหรือเร่งรัดกระบวนการพิจารณาวีซ่าของสถานทูตฯ ได้

หากท่านไม่ได้รับการอนุมัติวีซ่า และ มีค่าใช้จ่ายต่างๆ ที่เกิดขึ้นจริง เช่น ค่าตั๋วเครื่องบิน โรงแรมที่พัก ค่าเข้าชมสถานที่ ค่าวีซ่า ฯลฯ

ทางบริษัทฯ ขอสงวนสิทธิ์ในการคืนเงิน

ซึ่งทางบริษัทฯ ถือได้ว่าท่านได้รับทราบแล้วเมื่อทำการกรอกข้อมูลส่วนตัวและส่งกลับให้ทางบริษัทฯ



เอกสารประกอบการขอวีซ่าเชงเก้น (ฝรั่งเศส)

ใช้เวลาทำการอนุมัติวีซ่านับจากวันยื่นประมาณ 15 วันทำการ

ยื่นวีซ่าแสดงตนที่ศูนย์ยื่นวีซ่า TLS Contact

เอกสารกรรมาเตรียม 1 ชุด ยกเว้น เอกสารที่ออกจากทางราชการและทางธนาคาร
ขอเป็นตัวอย่างจริง 1 ชุด และสำเนา 1 ชุด

ในระหว่างยื่นวีซ่าเข้าสถานทูตแล้ว ไม่สามารถดึงเล่มออกมาก่อนได้



โปรดทราบ...

การพิจารณาอนุมัติวีซ่าและระยะเวลาการพิจารณาขึ้นอยู่กับสถานทูตฯ เท่านั้น
บริษัทฯ กำหนดที่เป็นเพียงผู้ประสานงานในการจัดรวบรวมเอกสารและทำการนัดหมายให้เท่านั้น
ไม่สามารถแทรกแซงหรือเร่งรัดกระบวนการพิจารณาวีซ่าของสถานทูตฯ ได้

หากท่านไม่ได้รับการอนุมัติวีซ่า และมีค่าใช้จ่ายต่างๆ ที่เกิดขึ้นจริง
เช่น ค่าตั๋วเครื่องบิน โรงแรมที่พัก ค่าเข้าชมสถานที่ ค่าวีซ่า ฯลฯ

ทางบริษัทฯ ขอสงวนสิทธิ์ในการคืนเงิน

ซึ่งทางบริษัทฯ ถือได้ว่าท่านได้รับทราบแล้วเมื่อทำการกรอกข้อมูลส่วนตัวและส่งกลับให้ทางบริษัทฯ

****หากท่านเคยโดนปฏิเสธการขอวีซ่ามาก่อน กรุณาแจ้งเจ้าหน้าที่ทัวร์ให้รับทราบตั้งแต่ที่ท่านทำการจองทัวร์
เข้ามา เพื่อทำการแก้ไขในการขอวีซ่าในครั้งนี้นี้ มิฉะนั้นหากท่านไม่แจ้งให้ทราบ
อาจจะมีผลเสียต่อการขอวีซ่าของท่านในครั้งนี้นี้****

****ลูกค้ากรุณาอย่ายึดติดกับการยื่นขอวีซ่าในอดีต
เพราะสถานทูตมีการเปลี่ยนแปลงกฎและเอกสารการยื่นอยู่เรื่อย ๆ****

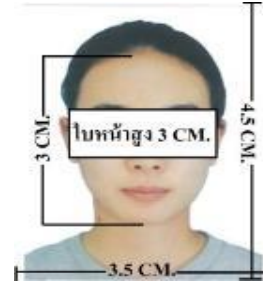
1. หนังสือเดินทางประเทศไทย (Thailand Passport) หนังสือเดินทาง ต้องมีหน้าเหลือสำหรับประทับวีซ่า
อย่างน้อย 2 หน้า อายุการใช้งานเหลือไม่น้อยกว่า 6 เดือน นับจากวันเดินทางกลับ และหนังสือเดินทาง
จะต้องไม่ชำรุด (หนังสือเดินทางเล่มเก่า กรุณานำมาประกอบการยื่นวีซ่าด้วย)

*****ในกรณีที่ถือพาสปอร์ต สัญชาติไทย แต่พำนักอยู่ต่างประเทศ, ทำงานอยู่ต่างประเทศ หรือนักเรียน
นักศึกษาศึกษาอยู่ต่างประเทศ กรุณาแจ้งเจ้าหน้าที่ของทางบริษัทให้ทราบทันที เพราะการยื่นขอวีซ่า
จะมีเงื่อนไข และ ข้อกำหนดของทางสถานทูตต้องการเพิ่มเติม และ บางสถานทูตอาจไม่สามารถยื่น
ขอวีซ่าในประเทศไทยได้ ข้อกำหนดนี้รวมถึงผู้เดินทางที่ถือพาสปอร์ตต่างชาติด้วย*****

2. รูปถ่าย รูปถ่ายสีหน้าตรงขนาด 3.5x4.5 CM. จำนวน 2 ใบ

*****ใบหน้าสูง 2.5- 3 CM. ขึ้นอยู่กับลักษณะใบหน้าของแต่ละบุคคล พื้นหลังขาวเท่านั้น ถ่ายไม่เกิน 6 เดือน รวบผม ให้เห็นหู เห็นคิ้ว ห้ามสวมแว่นตาหรือเครื่องประดับ ไม่ใส่คอนแทคเลนส์ รูปไม่เลอะหมึก. และไม่มีร่องรอยขำรด*****

ตัวอย่างรูป



3. หลักฐานการทำงาน

- เจ้าของกิจการ หนังสือรับรองการจดทะเบียน(DBD)ที่มีชื่อของผู้เดินทางเป็นกรรมการหรือหุ้นส่วน อายุไม่เกิน 3 เดือน หรือ สำเนาใบทะเบียนการค้า(พค.0403)
- กิจการไม่จดทะเบียน จดหมายชี้แจงการทำงาน พร้อมเอกสารประกอบ เช่น รูปถ่ายร้าน สัญญาเช่าที่ โฉนดที่ดิน เป็นต้น
- เป็นพนักงาน หนังสือรับรองการทำงาน จากบริษัทฯ ระบุตำแหน่ง, เงินเดือน, วันเริ่มทำงาน, วันลา (ขอเป็นภาษาอังกฤษมีอายุ 1 เดือน ชื่อ-สกุลต้องตรงตามหน้าพาสปอร์ต ใช้คำว่า "TO WHOM IT MAY CONCERN" แทนชื่อสถานทูตที่ยื่น)
- นักเรียนหรือนักศึกษา ใช้หนังสือรับรองการเรียนที่ออกจากสถาบันที่กำลังศึกษาอยู่ (ขอเป็นภาษาอังกฤษมีอายุ 1 เดือน ชื่อ-สกุลต้องตรงตามหน้าพาสปอร์ต ใช้คำว่า "TO WHOM IT MAY CONCERN" แทนชื่อสถานทูตที่ยื่น)

4. หลักฐานการเงิน

- กรณีผู้เดินทางออกค่าใช้จ่ายเอง ใช้ Bank Statement บัญชีออมทรัพย์ธรรมดาของธนาคารทั่วไป ย้อนหลัง 3 เดือน ที่ออกจากทางธนาคารเท่านั้น (รบกวนลูกค้าทำรายการเดินบัญชี โดยการฝากหรือถอน ก่อน 1-2 วัน แล้ว ค่อยขอ Statement เพื่อให้อัปเดตไม่เกิน 15 วันหรืออยู่ในเดือนที่ยื่นวีซ่า)
- กรณีผู้เดินทางไม่ได้ออกค่าใช้จ่ายเอง ใช้สำเนา Bank Statement บัญชีออมทรัพย์ย้อนหลัง 3 เดือน (ของผู้ที่ออกค่าใช้จ่าย)
- ****Bank Statement** จะต้องสะกดชื่อ-นามสกุลให้ตรงกับพาสปอร์ต แสดงเลขที่บัญชีครบทุกตัว และจะต้องมีแสดงทั้งหมดในทุก ๆ หน้า

- *****Bank Statement** ของธนาคารกรุงเทพ ถ้าธนาคารออกมาเป็นรูปแบบที่เป็นตัวครึ่งกระดาษ A4 ไม่สามารถใช้นี้ได้ รบกวนแจ้งธนาคารให้ออกเป็นรูปแบบฉบับเต็ม

****สถานทูตไม่รับพิจารณาบัญชีติดลบ บัญชีกระแสรายวัน**

พันธบัตร ตราสารหนี้ กองทุน และสลากออมสิน**

5. เอกสารส่วนตัว

- สำเนาทะเบียนบ้าน
- บัตรประชาชน
- สูติบัตร(กรณีเด็กอายุต่ำกว่า 18 ปี)
- ทะเบียนสมรส/ทะเบียนหย่า/มรณะบัตร(ถ้ามี)
- ใบเปลี่ยนชื่อ-นามสกุล (ถ้ามีการเปลี่ยน)

6. กรณีเด็กอายุไม่ถึง 18 ปี ไม่ได้เดินทางไปต่างประเทศพร้อมบิดา มารดา

- หากเด็กเดินทางไปกับบิดา จะต้องมียินยอมจากมารดา จากอำเภอต้นสังกัด (โดยมารดาจะต้องคัตหนังสือยินยอมระบุให้บุตรเดินทางไปต่างประเทศกับบิดา) พร้อมแนบสำเนาบัตรประชาชนหรือหน้าพาสปอร์ตมารดามาด้วย
 - หากเด็กเดินทางกับมารดา จะต้องมียินยอมจากบิดา จากอำเภอต้นสังกัด (โดยบิดาจะต้องคัตหนังสือยินยอมระบุให้บุตรเดินทางไปต่างประเทศกับมารดา) พร้อมแนบสำเนาบัตรประชาชนหรือหน้าพาสปอร์ตบิดามาด้วย
 - หากเด็กไม่ได้เดินทางไปพร้อมกับบิดาและมารดา ทั้งบิดาและมารดาจะต้องคัตหนังสือระบุยินยอมให้บุตรเดินทางไปต่างประเทศกับใคร มีความสัมพันธ์เป็นอะไรกันกับเด็ก จากอำเภอต้นสังกัด พร้อมแนบสำเนาบัตรประชาชนหรือหน้าพาสปอร์ตบิดาและมารดา
 - กรณีเด็กที่บิดา-มารดาหย่าร้าง จะต้องแนบสำเนาใบหย่า และมีการสลักหลังโดยมีรายละเอียดว่าฝ่ายใดเป็นผู้มีอำนาจปกครองบุตรแต่เพียงผู้เดียว
- *** กรณีเด็กอายุต่ำกว่า 18 ปี บิดาและมารดาลงชื่อรับรองในรูปแบบฟอร์มสมัครวีซ่า**

เอกสารยื่นวีซ่าอาจมีการปรับเปลี่ยนและขออัพเดทเพิ่มเติมได้ตลอดเวลา

หากทางสถานทูตแจ้งขอเพิ่มเติม

ไม่เอาอย่าทำ!! หนังสือเดินทางไม่ใช่ของเล่น!

รู้ไหม? การเสกตนปีศาจ การดู วาดภาพเล่น หรือขีดเขียนใดๆ ลงในหนังสือเดินทาง อาจทำให้คุณถูกปฏิเสธเข้าประเทศได้เช่นกัน +++



กรมการกงสุลขอแจ้งเตือนว่า :

1. ในหนังสือเดินทางต้องมีเพียงตราประทับของทางราชการเท่านั้น
2. การขีดเขียนหรือประทับเครื่องหมายอื่นใดในหนังสือเดินทาง ถือว่า "หนังสือเดินทางชำรุด" อาจถูกปฏิเสธเข้าประเทศต่างๆ หรือถูก blacklist ห้ามเข้าประเทศนั้นอีก

Call Center กรมการกงสุล
กระทรวงการต่างประเทศ ☎ 02-572-8442

แบบฟอร์มสำหรับกรอกข้อมูลยื่นวีซ่าเชงเกนประเทศฝรั่งเศส

****หากท่านเคยโดนปฏิเสธการขอวีซ่ามาก่อน กรุณาแจ้งเจ้าหน้าที่ทัวร์ให้รับทราบตั้งแต่ที่ท่านทำการจองทัวร์เข้ามา เพื่อทำการแก้ไขในการขอวีซ่าในครั้งนี้ มิฉะนั้นหากท่านไม่แจ้งให้ทราบ อาจจะมีผลเสียต่อการขอวีซ่าของท่านในครั้งนี้****

(กรุณากรอกข้อมูลให้ครบถ้วนตามความเป็นจริง เนื่องจากทางเราจะใช้ข้อมูลนี้ในการจองคิวนัดหมายให้ท่านก่อนและไม่สามารถแก้ไขได้อีก เพราะฉะนั้นเอกสารที่ท่านส่งตามมาทีหลังจะต้องตรงกับข้อมูลที่ท่านกรอกให้มาเท่านั้น)

ชื่อ - นามสกุล ผู้เดินทาง [ภาษาไทย].....

1. นามสกุล [ภาษาอังกฤษ].....

2. นามสกุลตอนเกิด [ภาษาอังกฤษ].....

3. ชื่อตัว [ภาษาอังกฤษ].....

4. วัน / เดือน / ปี (ค.ศ.) เกิด.....

5. สถานที่เกิด (จังหวัด).....

6. ประเทศที่เกิด.....

7. สัญชาติปัจจุบันสัญชาติโดยกำเนิด หากต่างจากปัจจุบัน.....

8. เพศ ชาย หญิง

9. สถานภาพ โสด แต่งงาน (จดทะเบียน) แต่งงาน (ไม่จดทะเบียน)

หย่า แยกกันอยู่ หม้าย (คู่สมรสเสียชีวิต)

อื่นๆ (โปรดระบุ).....

10. ในกรณีที่ผู้สมัครขอวีซ่า **เป็นเด็ก อายุต่ำกว่า 18** ปีบริบูรณ์ ให้ใส่ชื่อ และที่อยู่ ผู้ปกครอง

.....

.....รหัสไปรษณีย์.....

11. ที่อยู่ปัจจุบันของ**ผู้ขอวีซ่า**

.....

.....รหัสไปรษณีย์.....

E-MAIL (**ต้องระบุ**).....

หมายเลขโทรศัพท์มือถือที่ติดต่อได้.....

12. อาชีพปัจจุบัน (**หากมีมากกว่า 1 อาชีพ ให้ระบุมาแค่งานเดียว และส่งเอกสารของงานที่รอกนี้มาใช้ยื่นวีซ่า**)

- เจ้าของกิจการ (มีชื่อในใบจดทะเบียนเท่านั้น) ประกอบอาชีพอิสระ เกษียณอายุ
- บุคลากรทางการแพทย์ ตำรวจ ทหาร ครู พนักงานธนาคาร
- เกษตรกร นักเรียน พนักงาน/ลูกจ้าง
- อื่นๆ(กรุณาระบุ)

13. **ชื่อบริษัทหรือร้านค้า และที่อยู่** หมายเลขโทรศัพท์ / สำหรับนักเรียน นักศึกษา กรุณากรอก**ชื่อ ที่อยู่ของสถาบันศึกษา** (รบกวนกรอกชื่อบริษัท/องค์กรเป็นภาษาอังกฤษ สกกดให้ครบถ้วน)

ชื่อบริษัท/องค์กร

ที่อยู่

.....รหัสไปรษณีย์.....

เบอร์โทรศัพท์ของที่ทำงาน..... E-MAIL ที่ทำงาน.....

14. วีซ่าเชงเกนที่เคยได้รับในระยะเวลา 5 ปีที่ผ่านมา

- ไม่เคย เคยได้ ใช้ได้ตั้งแต่วันที่.....ถึงวันที่.....

15. เคยถูกพิมพ์ลายนิ้วมือเพื่อการขอวีซ่าเชงเก้นก่อนหน้านี้

- ไม่เคย เคย (กรุณาระบุวันที่ หากทราบ).....

****กรณีลูกค้าเคยมีวีซ่าเชงเก้น รบกวนท่านถ่ายสำเนาหน้าวีซ่าเชงเก้นตัวล่าสุดแนบมาด้วย****

16. ท่านเคยถูกปฏิเสธวีซ่าหรือไม่

- ไม่เคย เคย (เหตุผลในการปฏิเสธ).....

17. ความรับผิดชอบค่าใช้จ่ายในการดำรงชีพระหว่างการเดินทางและพำนักอยู่ของผู้ร้องขอ

ตัวผู้ขอวีซ่าเอง

สิ่งที่ช่วยในการดำรงชีพ

เงินสด

เช็คเดินทาง

บัตรเครดิต

ชำระค่าที่พักล่วงหน้าแล้ว

ชำระค่าพาหนะล่วงหน้าแล้ว

อื่นๆ (โปรดระบุ)

มีผู้ยื่นออกให้(ญาติ/บริษัท/องค์กร)

กรณาระบุชื่อ

.....

สิ่งที่ช่วยในการดำรงชีพ

เงินสด

ที่พักที่มีผู้จัดหาให้

ค่าใช้จ่ายทั้งหมดระหว่างพำนักมีผู้ยื่นออกให้

ชำระค่าพาหนะล่วงหน้าแล้ว

อื่นๆ (โปรดระบุ)

หมายเหตุ การอนุมัติวีซ่าเป็นดุลพินิจของทางสถานทูต ทางบริษัทไม่มีส่วนเกี่ยวข้องกับใดๆทั้งสิ้น ทั้งนี้ บริษัทเป็นเพียงตัวกลางและคอยบริการอำนวยความสะดวกให้แก่ผู้เดินทางเท่านั้น



โปรดทราบ...

การพิจารณาอนุมัติวีซ่าและระยะเวลาการพิจารณาขึ้นอยู่กับสถานทูตฯ เท่านั้น
บริษัทฯ ทำหน้าที่เป็นเพียงผู้ประสานงานในการจัดรวบรวมเอกสารและทำการนัดหมายให้เท่านั้น
ไม่สามารถแทรกแซงหรือเร่งรัดกระบวนการพิจารณาวีซ่าของสถานทูตฯ ได้

หากท่านไม่ได้รับการอนุมัติวีซ่า และ มีค่าใช้จ่ายต่างๆ ที่เกิดขึ้นจริง
เช่น ค่าตั๋วเครื่องบิน โรงแรมที่พัก ค่าเข้าชมสถานที่ ค่าวีซ่า ฯลฯ

ทางบริษัทฯ ขอสงวนสิทธิ์ในการคืนเงิน

ซึ่งทางบริษัทฯ ถือได้ว่าท่านได้รับทราบแล้วเมื่อทำการกรอกข้อมูลส่วนตัวและส่งกลับให้ทางบริษัทฯ