



ดาวหลงฟ้า ภูผากลาเซียร์ อิตาลี สวิตเซอร์แลนด์ 75บ 4คน

เริ่มต้น 69,900.-

คูโอโม มิลาน

ทะเลสาบโคโม

ศาลาไทย ไหลซาน

พิเศษสุดๆ สองเขาเง่าหัวใจ กลาเซียร์ 3000 และ เซอร์แมท

- ชมทะเลสาบโคโม ตามรอยคารา อินฟูล • แวะบริกชมเมืองเก่า
- ซ้อมบั้ง ถ่ายรูปบทรอาหารแห่งเมืองมิลาน • แวะถ่ายรูปศาลาไทย ไหลซาน
- อิสระชมเมืองเซอร์แมท ถ่ายรูปยอดเขาแมททอร์ฮอร์น
- ขึ้นกระเช้าสู่เขากลาเซียร์ 3000 • ถ่ายรูปปราสาทปราสาทซิลยอง เมืองมอญเทรซ
- ชมบ่อหมีสีน้ำตาสลกรุงเบิร์น • ซ้อมบั้งเดินเล่นชมเมือง อินเทอร์ลาเกน, ชุก

GO3MXP-EK032 **วันเดินทาง** 29 เม.ย. - 05 พ.ค. 69





ดาวหลงฟ้า ภูผากลาเซียร์

อิตาลี สวิตเซอร์แลนด์ 7 วัน 4 คืน

โดยสายการบินเอมิเรตส์ [EK]

อัตราค่าบริการและเงื่อนไขรายการท่องเที่ยว

กำหนดวันเดินทาง	ผู้ใหญ่พัก 2-3 ท่าน ท่านละ	พักเดี่ยวเพิ่มท่านละ	เด็กอายุต่ำกว่า 11 ปี พักกับผู้ใหญ่ 2 ท่าน (เสริมเตียง)	ท่านที่มีตัวโดยสารอยู่แล้วต้องการร่วมทัวร์ (Join Land)
29 เม.ย. - 05 พ.ค. 69	69,900.-	11,900.-	59,900.-	49,900.-
โปรแกรมอาจจะมีการปรับเปลี่ยนตามความเหมาะสมของสภาพอากาศและฤดูกาล				
ราคาทัวร์ข้างต้นยังไม่รวมค่าทิปมัคคุเทศก์ท้องถิ่นและคนขับรถรวม 10 EUR /ท่าน/ทริป ราคาทัวร์ข้างต้นยังไม่รวมค่าทิปหัวหน้าทัวร์ที่ดูแลคณะจากเมืองไทย 21 EUR ท่าน/ทริป				

	โปรแกรมการเดินทาง	เช้า	เที่ยง	ค่ำ	โรงแรมที่พัก
1	กรุงเทพ	✈	✈	✈	
2	สนามบินมิลาน - ทะเลสาบโคโม - มิลาน - มหาวิหารแห่งเมืองมิลาน	✈	🍷	🍷	UNAHOTELS EXPO หรือเทียบเท่า
3	มิลาน - บริก - เซอร์แมท - ซียง	🍷	🍷	X	Moxy Sion Hotel หรือเทียบเท่า
4	ซียง - ยอดเขากลาเซียร์ 3000 - มองเทรอซ์ - โลซานน์	🍷	🍷	🍷	ALPHA PALMIERS หรือเทียบเท่า
5	โลซานน์ - กรุงเบิร์น - หอนาฬิกาดาราศาสตร์ - ชุก - ร้านทำทอง - ซูริค	🍷	X	🍷	TAILORMADE BAB หรือเทียบเท่า
6	ซูริค - อินเทอร์ลาเกน - ลูเซิร์น - สิงโตหินแกะสลัก - สนามบินซูริค	🍷	X	✈	
7	ดูไบ - กรุงเทพ ฯ	✈	✈	✈	





วันแรก กรุงเทพฯ (สนามบินสุวรรณภูมิ)

- 18.30 น. คณะพร้อมกัน ณ สนามบินสุวรรณภูมิ อาคารผู้โดยสารระหว่างประเทศ ประตู 8 เคาน์เตอร์ T สายการบิน Emirates เจ้าหน้าที่คอยต้อนรับและอำนวยความสะดวก
- 21.25 น. ออกเดินทางสู่จากสนามบินสุวรรณภูมิ โดยสายการบิน Emirates เที่ยวบินที่ EK 377

วันที่สอง สนามบินมิลาน - ทะเลสาบโคโม - มิลาน - มหาวิหารแห่งเมืองมิลาน

- 00.50 น. เดินทางถึงสนามบินดูไบ แวะรอเปลี่ยนเครื่อง
- 03.35 น. ออกเดินทางจากสนามบินดูไบ โดยสายการบิน Emirates เที่ยวบินที่ EK 101
- 08.15 น. ถึงสนามบินมิลาน ประเทศอิตาลี (เวลาท้องถิ่นช้ากว่าประเทศไทย 6 ชั่วโมง และ 5 ชั่วโมง ในวันที่ 29 มี.ค.2569) นำท่านผ่านพิธีตรวจคนเข้าเมืองและศุลกากร จากนั้นนำท่านเดินทางสู่ **ทะเลสาบโคโม (Lake Como)** หรือในภาษาอิตาลีเรียกว่า Lago di Como เป็นทะเลสาบที่มีชื่อเสียงระดับโลก ตั้งอยู่ทางตอนเหนือของประเทศอิตาลีในภูมิภาคลอมบาร์ดี (Lombardy) ใกล้กับพรมแดนสวิตเซอร์แลนด์ เป็นสถานที่พักผ่อนยอดนิยมที่ขึ้นชื่อเรื่องความหรูหราและความสวยงามตามธรรมชาติ รูปทรงอันเป็นเอกลักษณ์: ทะเลสาบมีรูปร่างเหมือนตัวอักษร "Y" กลับหัว โดยมีหมู่บ้านเบลลาจิโอ (Bellagio) ตั้งอยู่ตรงจุดกึ่งกลางที่แยกเป็นสองแฉก นำท่านเดินชม **มหาวิหารโคโม (Como Cathedral)** เป็นหนึ่งในสิ่งก่อสร้างทางศาสนาที่สำคัญและสวยงามที่สุดทางตอนเหนือของอิตาลี มหาวิหารนี้ใช้เวลาสร้างนานเกือบ 400 ปี (เริ่มในปี ค.ศ. 1396 จนถึงปี 1770) จึงมีการผสมผสานสถาปัตยกรรมหลายยุคอย่างลงตัว ทั้ง **โกธิค (Gothic)** ในส่วนของหน้าบัน, **เรอเนซองส์ (Renaissance)** ในส่วนของประตูทางเข้าด้านข้าง และ **โรโคโก (Rococo)** ในส่วนของโดมสีฟ้าอ่อนอันเป็นเอกลักษณ์ ชุมชนด้านหน้าวิหารสร้างด้วยหินอ่อนสีขาวประดับด้วยรูปปั้นนักบุญและเรื่องราวในคัมภีร์ไบเบิล ที่แปลกตาคือมีรูปปั้นของ Pliny the Elder และ Pliny the Younger ซึ่งเป็นนักเขียนและรัฐบุรุษชาวโรมันผู้เกิดในเมืองโคโมประดับอยู่หน้าประตูทางเข้าหลัก แม้ทั้งสองจะไม่ใช่ชาวคริสต์ก็ตาม



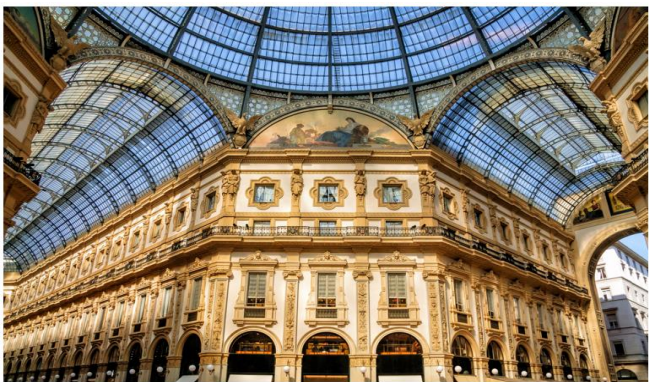


กลางวัน

รับประทานอาหารกลางวัน ณ ภัตตาคารอาหารจีน

บ่าย

จากนั้นเดินทางสู่ใจกลางเมืองมิลาน (Milan) เมืองที่เรียกได้ว่า เป็นเมืองหลวงแห่งแฟชั่นของโลก นำท่านถ่ายรูปกับมหาวิหารแห่งเมืองมิลาน (Duomo di Milano) เป็นหนึ่งในมหาวิหารที่ใหญ่ที่สุดและโดดเด่นที่สุดในโลก เป็นผลงานสถาปัตยกรรมสไตล์โกธิคที่ยิ่งใหญ่ซึ่งใช้เวลาก่อสร้างยาวนานกว่า 6 ศตวรรษ มหาวิหารแห่งนี้เป็นมหาวิหารสไตล์โกธิคที่ใหญ่ที่สุดในโลก โดยมีลักษณะเด่นคือยอดแหลมที่ประดับประดาอย่างวิจิตรบรรจงกว่า 135 ยอด และมีรูปปั้นหินอ่อนกว่า 3,400 รูปประดับอยู่ทั่วทั้งภายนอกและภายใน ตัววิหารสร้างจากหินอ่อนคันโดเกลเลีย (Candoglia Marble) เป็นหินอ่อนสีชมพูขาวจากเหมืองคันโดเกลเลียทั้งหมด หนึ่งในยอดแหลมที่สูงที่สุด (108.5 เมตร) มีรูปปั้นมาดอนนินา (Madonnina) ตั้งอยู่ โดยเป็นรูปปั้นพระแม่มารีเคลือบทองคำขนาดใหญ่ ซึ่งเป็นสัญลักษณ์ที่โดดเด่นที่สุดของเมืองมิลาน จากนั้นพาท่านชมแกลเลอเรีย วิทโตริโอ เอ็มมานูเอล ที่ 2 (Galleria Vittorio Emanuele II) เป็นหนึ่งในศูนย์การค้าที่เก่าแก่และหรูหราที่สุดในโลก ตั้งอยู่ตรงหน้ามหาวิหารแห่งเมืองมิลาน โดดเด่นด้วยสถาปัตยกรรมแบบนีโอ-เรอเนซองส์ มีหลังคาโดมแก้วและโมเสก โครงสร้างหลังคากระจกและเหล็กสูง 47 เมตร พื้นทางเดินประดับด้วยโมเสกสีสันสดใส เป็นทางเชื่อมระหว่างมหาวิหารมิลาน (Duomo di Milano) และ โรงละครลา สกาลา (Teatro alla Scala) โดยมีร้านค้าหรูหามากมายอยู่ภายใต้หลังคาแห่งนี้ ร้านแฟชั่นระดับโลก เช่น Prada (สาขาแรกของโลกที่เปิดในปี 1913), Louis Vuitton, Gucci และร้านหมวกเก่าแก่ Borsalino มีร้านอาหารและคาเฟ่ประวัติศาสตร์ เช่น Camparino in Galleria ร้านต้นตำรับของ Campari และร้านอาหาร Savini ที่เปิดให้บริการมาตั้งแต่ศตวรรษที่ 19 และยังมีประติมากรรมหินอ่อนคาร์ราราอนุสาวรีย์เลโอนาร์โด ดา วินชี (Monument to Leonardo da Vinci) และลูกศิษย์ทั้ง 4 บริเวณฐานของอนุสาวรีย์ขนาดเท่าตัวจริงที่ตั้งอยู่ในบริเวณด้านหน้าของโรงละครสกาล่า



ค่ำ

รับประทานอาหารค่ำ ณ ภัตตาคารอาหารจีน

ที่พัก

นำท่านเดินทางเข้าพัก UNAHOTELS EXPO หรือเทียบเท่า





วันที่สาม มิลาน – บริก - เซอร์แมท - ซียง

เช้า

รับประทานอาหารเช้า ณ ห้องอาหารของโรงแรม

นำท่านเดินทางสู่เมือง**บริก (Brig)** เป็นเมืองประวัติศาสตร์ทางตอนใต้ของสวิตเซอร์แลนด์ ตั้งอยู่ในภูมิภาควัลเลส์ตอนบนที่มีแสงแดดสดใส บริเวณตีนเขาของ **ช่องเขาซิมพลอน (Simplon Pass)** เมืองนี้ทำหน้าที่เป็นศูนย์กลางการคมนาคมหลักที่เชื่อมต่อสวิตเซอร์แลนด์ และอิตาลี นำท่านถ่ายรูป**พระราชวังสต็อกคัลเปอร์ (Stockalper Palace)** ผลงานชิ้นเอก สไตล์บาโรกสมัยศตวรรษที่ 17 สร้างโดยพ่อค้า Kaspar Stockalper เป็นหนึ่งในอาคาร พระราชฐานส่วนตัวที่สำคัญที่สุดของสวิตเซอร์แลนด์ มีจุดเด่นคือโดมทรงหัวหอมที่เป็น เอกลักษณ์และลานภายในแบบสามชั้น นำท่านเดินเล่น**ย่านเมืองเก่า (Old Town)** ใจกลาง เมืองประวัติศาสตร์พลอดรยอนด์ โดดเด่นด้วยบ้านขุนนางชั้นสูง โรงเตี้ยมบรรยากาศสบายๆ และถนนที่ปูด้วยหิน

กลางวัน

รับประทานอาหารกลางวัน ณ ภัตตาคารอาหารพื้นเมือง **เมนูหมุกอร์ดองเบลอ (Cordon Bleu)** ซึ่งมีต้นกำเนิดจากที่เมืองบริก (Brig) แห่งนี้



บ่าย

นำท่านเดินทางสู่**หมู่บ้านเซอร์แมท (Zermatt)** โดยนำท่านนั่งรถไฟจากสถานีรถไฟแทชเข้าสู่ หมู่บ้านเซอร์แมท เมืองแห่งสกีรีสอร์ท ยอดนิยมที่ได้รับความนิยมสูง เนื่องจากเป็นเมืองที่ ปลอดภัยทางอากาศเพราะยานพาหนะในเมืองไม่ใช้น้ำมันเชื้อเพลิง แต่ใช้แบตเตอรี่เท่านั้น และยังมีความหลังของตัวเมืองเป็น**ยอดเขาแมทเทอร์ฮอร์น (Matterhorn)** ที่ได้ชื่อว่าเป็นยอด เขาที่มีรูปทรงสวยที่สุดในสวิตเซอร์แลนด์ มีเวลาให้ท่านเดินเล่นชมเมือง เลือกซื้อของตาม ร้านค้าต่างๆ หรือ **นั่งรถไฟฟันเฟืองสู่สถานีรถไฟกรอนเนอร์แกรต (Gornergrat railway)** ทำ ท่านเดินทางสู่จุดชมวิวที่ท่านจะเห็นทัศนียภาพที่สวยงามของยอดเขาแมทเทอร์ฮอร์น ที่ สวยงาม (ราคาขึ้นเขาประมาณ 100 CHF ซื้อได้ที่สถานีรถไฟกรอนเนอร์แกรต)

จากนั้นนำท่านเดินทางเข้าสู่ที่พักเมือง**ซียง (Sion)**





คำ อิสระอาหารค่าตามอรรถยาศัย

ที่พัก นำท่านเข้าสู่ที่พัก MOXY SION HOTEL หรือเทียบเท่า

วันที่สี ชียง - ยอดเขากลาเซียร์ 3000 – มองเทรอซ์ - โลซานน์

เช้า รับประทานอาหารเช้า ณ ห้องอาหารของโรงแรม

นำท่านเดินทางสู่เมืองไกล เดอ ปียง (Col De Pillon) เมืองที่ตั้งของสถานีกระเช้าไฟฟ้าขนาดใหญ่ที่จุผู้โดยสารได้ถึง 125 คน นำท่านขึ้นกระเช้ายักษ์ ขึ้นสู่เขากลาเซียร์ 3000 (Glacier 3000) นำท่านเดินข้าม "The Peak Walk by Tissot" สะพานแขวนที่มีความยาว 107 เมตร ข้ามหน้าผาที่ระดับความสูง 3,000 เมตร ท่านจะได้ชมทัศนียภาพที่สวยงามของเทือกเขาแอลป์อันสวยงามแบบกว้างไกลสุดสายตา



กลางวัน รับประทานอาหารกลางวัน ณ ภัตตาคารพื้นเมืองบนยอดเขา (ชีสฟองดูว์)

บ่าย นำท่านเดินทางสู่เมืองมองเทรอซ์ (Montreux) เมืองตากอากาศเล็กๆ ที่ตั้งอยู่ริมทะเลสาบเจนีวา ได้ชื่อว่า "ริเวียร์ราของสวิส" ให้ท่านได้ชมความสวยงามของทิวทัศน์ บ้านเรือน ริมทะเลสาบ นำท่านถ่ายรูปคู่กับปราสาทชิลยอง (Chillon castle) โดยปราสาทแห่งนี้ เป็นปราสาทโบราณอายุกว่า 800 ปี สร้างขึ้นบนเกาะหินริมทะเลสาบเจนีวา ตั้งแต่ยุคโรมันเรื่องอำนาจโดยราชวงศ์ SAVOY โดยมีจุดมุ่งหมายเพื่อควบคุมการเดินทางของนักเดินทางและขบวนสินค้าที่จะสัญจรผ่านไปมาจากเหนือสู่ใต้หรือจากตะวันตกสู่ตะวันออกของสวิตเซอร์แลนด์ เนื่องจากเป็นเส้นทางเดียวที่ไม่ต้องเดินทางข้ามเทือกเขาสูงชัน ปราสาทแห่งนี้จึงเปรียบเสมือนด่านเก็บภาษีซึ่งเอาเปรียบชาวสวิสมานานนับร้อยปี





จากนั้นเดินเท้าเข้าสู่ถนนกรัมกาสเซอ (Kramgasse) ซึ่งเต็มไปด้วยร้านภาพวาดและร้านขายของเก่าในอาคารโบราณ มีบ้านไอน์สไตน์ (Einstein House) ตั้งอยู่ที่เลขที่ 49 ซึ่งเป็นอาคารที่ อัลเบิร์ต ไอน์สไตน์ เคยเช่าพักอาศัยอยู่ระหว่างปี 1903-1905 และเป็นสถานที่ที่เขาคิดค้นทฤษฎีสัมพัทธภาพอันโด่งดัง ชมหอนาฬิกาซิทกล็อกเกอ (Zytglogge) หอนาฬิกาดาราศาสตร์ที่มีอายุกว่า 800 ปี มี “โซว์” ให้ดูทุกๆ ชั่วโมงในการตีบอกเวลาแต่ละครั้ง ซึ่งหอนาฬิกาดาราศาสตร์โบราณเป็นสัญลักษณ์สำคัญของกรุงเบิร์น



กลางวัน

อิสระอาหารกลางวันตามอัธยาศัย





บ่าย

จากนั้นนำท่านเดินทางต่อสู่เมืองซุก (Zug) เมืองเล็กๆ ริมหทะเลสาบที่สวยงามราวกับเทพนิยายตั้งอยู่ทางภาคกลางตอนบนของประเทศ โดยนอกจากความสวยงามของทัศนียภาพแล้วเมืองนี้ยังมีอัตราการเก็บภาษีที่ค่อนข้างต่ำจึงถือเป็นที่ตากอากาศที่นิยมของเหล่าเศรษฐี คนดังสำคัญระดับโลกมากมายมาเยือน ท่านอาจจะเห็นซูเปอร์คาร์จอดเรียงรายอยู่ 2 ข้างทาง จนเป็นเรื่องธรรมดาไปเลย นำท่านชมเมืองชมหอนาฬิกาเมืองซุก (Clock Tower) แลนด์มาร์กที่สำคัญแห่งหนึ่งของเมือง ด้วยความสูงของหอนี้ถึง 52 เมตรและความโดดเด่น ของหลังคาซึ่งเป็นสีน้ำเงินขาวโดดเด่นตัดกับสีหลังคาสีน้ำตาลของบ้านเมืองสวยงามอย่างยิ่ง นำท่านเข้าชมร้านทำทองที่เก่าแก่ที่สุดในยุโรป (The Oldest house of goldsmiths in Europe) ของครอบครัว Lohri เปิดทำการตั้งแต่สมัยศตวรรษที่ 16 ภายในตัวอาคารมีการตกแต่งในรูปแบบสถาปัตยกรรมสมัยจักรวรรดิไปเลียน มีซุ้มประตูและเสาโรมัน มีรูปปั้นและจิตรกรรมฝาผนัง



ด้วยการวาดลายหินอ่อนด้วยมือ ในปี 1971 ได้เปิดร้านนี้เป็นพิพิธภัณฑ์ศิลปะล้ำค่าและเครื่องประดับหายาก และบางชิ้นมีเพียงชิ้นเดียวในโลก มีเวลาให้ท่านเดินชื่นชมอาคาร งานศิลปะล้ำค่าและเครื่องประดับหายากแล้ว ในส่วนของ Lohri Store ยัง

มีนาฬิกาชั้นนำระดับโลกให้ท่านเลือกซื้อเลือกชม อาทิ เช่น Patek Philippe, Franck Muller Cartier , Piaget, Parmigiani Fleurier, Panerai, IWC , Omega, Jaeger-LeCoultre, Blancpain, Tag Heuer ฯลฯ นำท่านเดินทางสู่ที่พักเมืองซูริก (Zurich) เมืองที่ใหญ่ที่สุดในประเทศ

ค่ำ

รับประทานอาหารค่ำ ณ ภัตตาคารอาหารจีน

ที่พัก

นำท่านเข้าสู่ที่พัก TAILORMADE BAB หรือเทียบเท่า

วันที่หก

ซูริก - อินเทอร์ลาเกน – ลูเซิร์น - สิงโตหินแกะสลัก - สนามบินซูริก

เช้า

รับประทานอาหารเช้า ณ ห้องอาหารของโรงแรม

นำท่านเดินทางลงจากเขาสู่ เมืองอินเทอร์ลาเกน (Interlaken) อิสระให้ท่านได้สัมผัสบรรยากาศและธรรมชาติแบบสวิสเซอร์แลนด์ในเมืองเล็กๆ และพลาดไม่ได้กับการเลือกชมสินค้าจากร้านเคียร์ชโฮฟเฟอร์ (Kirchhofer) หนึ่งในสุดยอดร้านนาฬิกาและเครื่องประดับในประเทศสวิสเซอร์แลนด์ มีสาขามากมาย โดยมีสาขาใหญ่ คือ เคียร์ชโฮฟเฟอร์ คาสีโน แกลเลอรี มีนาฬิกาสวิสมากกว่า 70 แบรินด์ในที่ที่เดียว อาทิ Breguet, Cartier, Piaget, Blancpain,





Chopard, IWC, Parmigiani, Franck Muller, Hublot, Tag Heuer, Hermes, Rado, Gucci, Tissot, Bvlgari, Montblanc, Omega, Chanel, Seven Friday, Mido ฯลฯ รวมทั้ง Rolex (pre owned) พร้อมเครื่องประดับสุดพิเศษหลากหลายแบบ และยังเป็นศูนย์กลางเครื่องสำอางสวิสชั้นสูง, ผลิตภัณฑ์บำรุงผิว รวมทั้งน้ำหอมชื่อดัง อาทิ La Prairie, Cellcosmet, Volmont, Chanel, La mer, Estee Lauder, Jo Malone ฯลฯ และอีกหลายแบรนด์ดังจากทั่วโลก รวมถึงมีจำหน่ายเครื่องหนังแบรนด์ดัง มีของที่ระลึกต่างๆ จากสวิตเซอร์แลนด์ เช่น ตุ๊กตา, มีดพับ Victorinox รวมทั้งมี Cartier boutique, Breguet & Blancpain, Swiss luxury beauty ที่ตั้งอยู่ใจกลางเมืองอินเทอร์ลาเก้น



กลางวัน

อิสระอาหารกลางวันตามอัธยาศัย

บ่าย

จากนั้นนำท่านเดินทางสู่เมืองลูเซิร์น (Lucerne) เมืองท่องเที่ยวยอดนิยมอันดับหนึ่งของสวิตเซอร์แลนด์ ที่ถูกห้อมล้อมไปด้วยทะเลสาบและขุนเขา จากนั้นพาท่านชมสิงโตหินแกะสลัก (Dying Lion of Lucerne) ที่แกะสลักบนพาหินธรรมชาติ เพื่อเป็นอนุสรณ์รำลึกถึงการสละชีพอย่างกล้าหาญของทหารสวิสที่เกิดจากการปฏิวัติในฝรั่งเศสเมื่อปี ค.ศ.1792 ชมสะพานไม้ชาเปล (Chapel Bridge) ซึ่งมีความยาวถึง 204 เมตร ทอดข้ามผ่านแม่น้ำรอยส์ (Reuss River) อันงดงามซึ่งเป็นเหมือนสัญลักษณ์ของเมืองลูเซิร์น เป็นสะพานไม้ที่มีหลังคาที่เก่าแก่ที่สุดในยุโรป สร้างขึ้นเมื่อปี ค.ศ.1333 โดยใต้หลังคาคลุมสะพานมีภาพวาดประวัติศาสตร์ของชาวสวิสตลอดแนวสะพาน





17.30 น. นำท่านสนามบินชวริค เพื่อให้ท่านมีเวลาทำคืนภาษี (Tax Refund) และมีเวลาช้อปปิ้งสินค้าปลอดภาษี (Duty Free) ภายในสนามบิน

22.20 น. ออกเดินทางกลับสู่กรุงเทพฯ โดยเที่ยวบินที่ EK 92

วันที่เจ็ด **ดูไบ – กรุงเทพฯ ฯ**

06.25 น. เดินทางถึงสนามบินดูไบ เพื่อรอเปลี่ยนเครื่อง

08.45 น. ออกเดินทางสู่สนามบินสุวรรณภูมิ โดยสายการบินเอมิเรตส์ เที่ยวบินที่ EK 370

18.15 น. เดินทางกลับถึงสนามบินสุวรรณภูมิ โดยสวัสดิภาพ

อัตราค่าบริการและเงื่อนไขรายการท่องเที่ยว

กำหนดวันเดินทาง	ผู้ใหญ่พัก 2-3 ท่าน ท่านละ	พักเดี่ยว เพิ่มท่านละ	เด็กอายุต่ำกว่า 11 ปี พักกับผู้ใหญ่ 2 ท่าน (เสริมเตียง)	ท่านที่มีตัวโดยสารอยู่แล้วต้องการร่วมทัวร์ (Join Land)
29 เม.ย. - 05 พ.ค. 69	69,900.-	11,900.-	59,900.-	49,900.-
โปรแกรมอาจจะมีการปรับเปลี่ยนตามความเหมาะสมของสภาพอากาศและฤดูกาล				
ราคาทัวร์ข้างต้นยังไม่รวมค่าทิปมัคคุเทศก์ท้องถิ่นและคนขับรถรวม 10 EUR /ท่าน/ทริป ราคาทัวร์ข้างต้นยังไม่รวมค่าทิปหัวหน้าทัวร์ที่ดูแลคณะจากเมืองไทย 21 EUR ท่าน/ทริป				



โปรดทราบ...

การพิจารณาอนุมัติวีซ่าและระยะเวลาการพิจารณาขึ้นอยู่กับสถานทูตฯ เท่านั้น
บริษัทฯ กำหนดที่เป็นเพียงผู้ประสานงานในการจัดรวบรวมเอกสารและทำการนัดหมายให้ท่านนั้น
ไม่สามารถแทรกแซงหรือเร่งรัดกระบวนการพิจารณาวีซ่าของสถานทูตฯ ได้

หากท่านไม่ได้รับการอนุมัติวีซ่า และมีค่าใช้จ่ายต่างๆ ที่เกิดขึ้นจริง
เช่น ค่าตั๋วเครื่องบิน โรงแรมที่พัก ค่าเข้าชมสถานที่ ค่าวีซ่า ฯลฯ

ทางบริษัทฯ ขอสงวนสิทธิ์ในการคืนเงิน

ซึ่งทางบริษัทฯ ถือได้ว่าท่านได้รับทราบแล้วเมื่อทำการกรอกข้อมูลส่วนตัวและส่งกลับให้ทางบริษัทฯ





✔ อัตราค่าบริการรวม



ค่าบริการโดยสารเครื่องบินชั้นประหยัด (Economy Class) ที่ระบุวันเดินทางไปกลับ พร้อมคนละ (ในกรณีมีความประสงค์อยู่ต่อ จะต้องมีไม่เกินจำนวนวัน และอยู่ภายใต้เงื่อนไขของสายการบิน) รวมค่าภาษีสนามบินทุกแห่ง ตามรายการ



ค่าที่พักห้องละ 2-3 ท่าน ตามโรงแรมที่ระบุไว้ในรายการ หรือระดับเทียบเท่า



ภาษีมูลค่าเพิ่ม 7% (เฉพาะค่าบริการ)



ค่าอาหาร ค่าเข้าชม และ ค่ายานพาหนะทุกชนิด ตามที่ระบุไว้ในรายการทัวร์ข้างต้น



ค่าประกันอุบัติเหตุวงเงินสูงสุด 3 ล้านบาท
(แผน Easy 3 รายละเอียดโปรดสแกนด้านล่าง
**เงื่อนไขตามกรมธรรม์ประกันภัย)



ค่าน้ำหนักกระเป๋าเดินทางตามที่สายการบินกำหนดไม่เกิน 30 กิโลกรัม / ท่าน



✘ อัตราค่าบริการไม่รวม



ค่าธรรมเนียมการจัดทำหนังสือเดินทาง



ค่าใช้จ่ายส่วนตัว อาทิเช่นค่าเครื่องดื่มที่สั่งพิเศษ, ค่าโทรศัพท์, ค่าช้อปปิ้ง, ค่าธรรมเนียมหนังสือเดินทาง, ค่าน้ำหนักเกินจากทางสายการบินกำหนด, ค่ารักษาพยาบาล กรณีเกิดการเจ็บป่วยจากโรคประจำตัว, ค่ากระเป๋าเดินทางหรือของมีค่าที่สูญหายในระหว่างการเดินทาง เป็นต้น
สำหรับท่านที่รับประทานอาหารพิเศษ อาหารเจ หรือไม่ทานเนื้อสัตว์ ไม่ทานหมู ไม่ทานไก่ และมีความจำเป็นให้ทางบริษัท จัดเตรียมอาหารไว้ให้ท่านเป็นพิเศษนอกเหนือจากที่กรุ๊ปจัดไว้ในรายการ ขอสงวนสิทธิ์ในการเรียกเก็บค่าใช้จ่ายเพิ่มเติมที่เกิดขึ้นตามจริง



ค่าธรรมเนียม วีซ่าเชงเก้น รวมค่าบริการยื่นวีซ่า (5,900 บาท)



ค่าทิปมัคคุเทศก์ท้องถิ่นและคนขับรถ
10 EUR / ท่าน / ทริป
ค่าทิปหัวหน้าทัวร์จากเมืองไทย
21 EUR / ท่าน
(เด็กชำระทิปเท่ากับผู้ใหญ่)



ค่าธรรมเนียมน้ำมันและภาษีสนามบิน ในกรณีที่สายการบินมีการปรับขึ้นราคา ซึ่งลูกค้าต้องชำระส่วนต่างเพิ่ม บริษัทฯ ขอสงวนสิทธิ์เรียกเก็บค่าบริการเพิ่ม กรณีที่สายการบินมีการปรับขึ้นค่าภาษีน้ำมันและภาษีสนามบินก่อนเดินทาง



ค่าน้ำหนักกระเป๋าเดินทางในกรณีที่เกินกว่าสายการบินกำหนด

ค่าบริการยกกระเป๋าในโรงแรม ซึ่งท่านจะต้องดูแลกระเป๋าและทรัพย์สินด้วยตัวท่านเอง





เงื่อนไขการให้บริการ

1. กรุณาชำระเงินมัดจำท่านละ 40,000 บาท + ค่าวีซ่า 5,900 บาท (ค่ามัดจำ + ค่าวีซ่า ในกรณีที่ต้องการให้บริการยกเว้นวีซ่าให้) ***ในกรณีที่ต้องการให้บริการยกเว้นวีซ่าให้ ค่าวีซ่าจะต้องชำระเข้ามาพร้อมค่ามัดจำ***
2. ส่งสำเนาหนังสือเดินทางของผู้ที่เดินทาง ที่มีอายุการใช้งานไม่น้อยกว่า 6 เดือน พร้อมกรอกข้อมูลส่วนตัวตามท้ายโปรแกรม เพื่อทำการจองตั๋วเครื่องบิน ภายใน 3 วันนับจากวันจอง
3. เมื่อได้รับการยืนยันว่ากรุ๊ปสามารถออกเดินทางได้ ผู้เดินทางกรุ๊ปจะเตรียมเอกสารสำหรับการยื่นขอวีซ่าให้ครบถ้วนและสอดคล้องกับประเภทวีซ่าที่สมัครโดยเอกสารทั้งหมดจะต้องอยู่ในระยะเวลาที่มีผลใช้บังคับและไม่หมดอายุ ณ วันที่ยื่นคำร้อง
4. หากท่านที่ต้องการออกตัวโดยสารภายในประเทศ (กรณีลูกค้ายู่ต่างจังหวัด) ให้ท่านติดต่อเจ้าหน้าที่ก่อนออกบัตรโดยสารทุกครั้ง หากออกบัตรโดยสารโดยมิแจ้งเจ้าหน้าที่ หากมีการเปลี่ยนแปลงใดๆทางบริษัทขอสงวนสิทธิ์ไม่รับผิดชอบค่าใช้จ่ายที่เกิดขึ้น
5. การยื่นวีซ่าในแต่ละสถานทูตมีการเตรียมเอกสาร และมีขั้นตอนการยื่นวีซ่าไม่เหมือนกัน ทั้งแบบหมู่คณะและยื่น รายบุคคล (แสดงตน) ท่านสามารถสอบถามข้อมูลเพื่อประกอบการตัดสินใจก่อนการจองได้จากทางเจ้าหน้าที่
6. หากในขณะของท่านมีผู้ต้องการดูแลพิเศษ นั่งรถเข็น (Wheelchair), เด็ก, ผู้สูงอายุ, มีโรคประจำตัว หรือไม่สะดวกในการเดินทางท่องเที่ยวในระยะเวลาเกินกว่า 4-5 ชั่วโมงติดต่อกัน ท่านและครอบครัวต้องให้การดูแลสมาชิกภายในครอบครัวของท่านเอง เนื่องจากการเดินทางเป็นหมู่คณะ หัวหน้าทัวร์มีความจำเป็นต้องดูแลคณะทัวร์ทั้งหมด

เงื่อนไขค่าทัวร์ส่วนที่เหลือ

ทางบริษัทฯ ขอเก็บค่าทัวร์ส่วนที่เหลือ 45 วันก่อนการเดินทาง หากท่านไม่ผ่านการอนุมัติวีซ่าหรือยกเลิกการเดินทางโดยเหตุจำเป็น ทางบริษัทฯ ขอเก็บเฉพาะค่าใช้จ่ายที่เกิดขึ้นตามจริง

เงื่อนไขอื่นๆ

โปรดตรวจสอบหนังสือเดินทาง : หนังสือเดินทางต้องมีอายุไม่ต่ำกว่า 6 เดือน หรือ 180 วัน ขึ้นไปก่อนการเดินทาง และต้องมีหน้ากระดาษอย่างต่ำ 6 หน้า
หมายเหตุ : สำหรับผู้เดินทางที่อายุไม่ถึง 18 ปี และไม่ได้เดินทางกับบิดา มารดา ต้องมีจดหมายยินยอมให้บุตรเดินทางไปต่างประเทศจากบิดาหรือมารดาแนบมาด้วย

รายการทัวร์อาจมีการปรับเปลี่ยนหรือยกเลิกตามสภาพอากาศและความเหมาะสม โดยคำนึงถึงความปลอดภัยของผู้เดินทางเป็นหลัก โดยไม่จำเป็นต้องแจ้งให้ทราบล่วงหน้า





✖ **เงื่อนไขการยกเลิก**

****กรณีการขอยกเลิกการเดินทาง หรือเลื่อนการเดินทาง ต้องแจ้งกับทางบริษัทฯ เป็นลายลักษณ์อักษรเท่านั้น**

****กรณีนักท่องเที่ยวหรือตัวแทนจำหน่าย ต้องการขอรับเงินค่าบริการคืน นักท่องเที่ยวหรือตัวแทนจำหน่าย (ผู้มีชื่อในเอกสารการจอง) จะต้องส่งหลักฐานการชำระเงินค่าบริการต่างๆ และหน้าสมุดบัญชีธนาคารที่ต้องการให้นำเงินเข้าให้ครบถ้วน โดยมีเงื่อนไขการคืนเงินค่าบริการ ตาม "ประกาศคณะกรรมการธุรกิจนำเที่ยวและมัคคุเทศก์ เรื่อง หลักเกณฑ์เกี่ยวกับการกำหนดอัตราการจ่ายเงินค่าบริการคืนให้แก่นักท่องเที่ยว พ.ศ. 2563" ดังนี้**

ยกเลิก ไม่น้อยกว่า 30 วันก่อนการเดินทาง (ไม่นับวันเดินทาง)

คืนเงินค่าทัวร์เต็มจำนวน หรือ หักค่าใช้จ่ายที่เกิดขึ้นจริง เพื่อการเตรียมการนำเที่ยว ทั้งหมด เช่น ค่ามัดจำตัวเครื่อง ค่าบริการแลนด์ต่างประเทศ ค่าวีซ่า เป็นต้น

การยกเลิกเดินทางกับกรุ๊ปที่ออกเดินทางช่วงเทศกาลวันหยุด เช่น ปีใหม่, สงกรานต์ เป็นต้น

บางสายการบินมีการกำหนดมัดจำที่นิ่งกับสายการบิน และค่ามัดจำที่พัก รวมถึงเที่ยวบินพิเศษ เช่น CHARTER FLIGHT **จะไม่มีการคืนเงินมัดจำ หรือ ค่าทัวร์ทั้งหมดที่ชำระแล้ว** ไม่ว่าจะยกเลิกด้วยกรณีใดๆ

ยกเลิก ไม่น้อยกว่า 15-29 วันก่อนเดินทาง (ไม่นับวันเดินทาง)

คืนเงิน 50% ของค่าทัวร์ทั้งหมด ยกเว้น ค่าใช้จ่ายที่เกิดขึ้นจริง เพื่อการเตรียมการนำเที่ยวทั้งหมด เช่น ค่ามัดจำตัวเครื่อง ค่าบริการแลนด์ ต่างประเทศ เป็นต้น

หากท่านงดการใช้บริการรายการใดรายการหนึ่ง หรือไม่เดินทางพร้อมคณะ:

ทางบริษัทฯ จะถือว่าท่านสละสิทธิ์ **ไม่อาจเรียกร้องค่าบริการและเงินมัดจำคืน ไม่ว่าจะกรณีใดๆ ทั้งสิ้น**

ยกเลิก น้อยกว่า 15 วันก่อนการเดินทาง

ทางบริษัทฯ ขอสงวนสิทธิ์ไม่คืนเงินค่าทัวร์ทั้งหมด การจ่ายเงินคืนแก่นักท่องเที่ยวตามข้อกำหนดด้านบน ซึ่งมีการหักเงินในบางส่วนนั้น เนื่องจากทางบริษัทมีค่าใช้จ่ายที่ได้จ่ายจริงเพื่อการเตรียมการนำเที่ยวไปแล้ว เช่น การมัดจำที่นิ่งบัตรโดยสารเครื่องบิน การจองที่พัก และ ค่าใช้จ่ายที่จำเป็นอื่นๆ เป็นต้น

กรณีที่กองตรวจคนเข้าเมืองในกรุงเทพฯ และต่างประเทศปฏิเสธการเดินทางออกหรือเข้าประเทศที่ระบุ

บริษัทฯ ขอสงวนสิทธิ์ที่จะไม่คืนค่าทัวร์ ไม่ว่าจะกรณีใดๆ ***สำคัญ !! บริษัททำธุรกิจเพื่อการท่องเที่ยวเท่านั้น ไม่สนับสนุนการเดินทางเข้าญี่ปุ่นโดยผิดกฎหมาย ลูกค้านำต้องผ่านการตรวจคนเข้าเมืองด้วยตัวของตัวเอง โดยมัคคุเทศก์ไม่สามารถช่วยเหลือใดๆ ได้ทั้งสิ้น ***

ทางบริษัทฯ ขอสงวนสิทธิ์ไม่สามารถรับผิดชอบต่อความเสียหายหรือค่าใช้จ่ายใดๆ ที่เพิ่มขึ้นของนักท่องเที่ยว ที่ไม่ได้เกิดจากความผิดของทางบริษัท เช่น ภัยธรรมชาติ สงคราม การจลาจล การนัดหยุดงาน การปฏิบัติ อุบัติเหตุ ความเจ็บป่วย ความสูญหายหรือเสียหายของสัมภาระ: ความล่าช้า เปลี่ยนแปลง หรือการบริการของสายการบิน เหตุสุดวิสัยอื่น เป็นต้น





สำคัญ โปรดอ่านเงื่อนไขที่ท่านควรทราบ

ข้อมูลสำคัญเกี่ยวกับสายการบิน

- **ที่นั่งบนเครื่องบิน** จัดโดยสายการบินแบบอัตโนมัติ ผู้โดยสารไม่สามารถเลือกหรือรับประกันว่าจะได้นั่งติดกันได้
- **ที่นั่ง Long Leg** อยู่ที่ประตูฉุกเฉิน สงวนสิทธิ์ให้เฉพาะผู้มีคุณสมบัติตามเกณฑ์ เช่น ร่างกายแข็งแรง และอยู่ในดุลยพินิจของเจ้าหน้าที่เช็คนั้น
- **บริษัทฯ ได้ชำระมัดจำค่าตั๋วแล้ว** หากยกเลิกตั๋ว บริษัทขอสงวนสิทธิ์ไม่คืนค่ามัดจำ (ประมาณ 1,000-10,000 บาท แล้วแต่สายการบินและช่วงเวลา)
- ในกรณีที่บริษัทฯ มีความจำเป็นที่จะดำเนินการออกบัตรโดยสารประเภทหมู่คณะ **ก่อนที่พลวิซ่าของท่านจะออก** อันเนื่องมาจากข้อกำหนดของสายการบิน (มีเช่นนั้นจะไม่ได้รับการยืนยันที่นั่ง) หากวิซ่าไม่ได้รับการอนุมัติ บริษัทฯ ขอสงวนสิทธิ์ในการหักค่าใช้จ่ายของตั๋วกรุ๊ปตามที่เกิดขึ้น

ทางบริษัทไม่รับผิดชอบค่าใช้จ่ายตัวเครื่องบินภายในประเทศทุกกรณี

หากเดินทางจากต่างจังหวัด ค่าเดินทาง เช่น ตัวเครื่องบิน รถไฟ รถทัวร์ และที่พัก ไม่รวมในรายการทัวร์ และหากเที่ยวบินภายในประเทศเปลี่ยนแปลง ยกเลิก หรือมีเหตุสุดวิสัย บริษัทไม่รับผิดชอบค่าใช้จ่ายส่วนนี้

ข้อมูลสำคัญเกี่ยวกับโรงแรมที่พัก

- **ห้องไม่ติดกัน** เนื่องจากแปลนห้องแต่ละโรงแรมต่างกัน ห้องพักแต่ละประเภทอาจอยู่คนละอาคารหรือห้องไม่ติดกันได้
- **ห้องแบบ 3 ท่าน** บางโรงแรมอาจไม่มี แต่ใช้เตียงใหญ่กับเตียงพับเสริมหรือโซฟาเบดแทน
- **แอร์** โรงแรมยุโรปมักไม่มีเครื่องปรับอากาศ เนื่องจากสภาพอากาศเย็น
- **หากมีงานพิเศษในพื้นที่** เช่น ประชุมนานาชาติ Trad fair, เทศกาล ทำให้โรงแรมราคาเพิ่มและเต็ม บริษัทฯ ขอสงวนสิทธิ์ปรับหรือย้ายเมืองตามความเหมาะสม”
- **โรงแรมแบบ Traditional** ในยุโรป ห้องเดี่ยวมักมีขนาดกะทัดรัด อาจไม่มีอ่างอาบน้ำ และลักษณะห้องแตกต่างกันตามการออกแบบ

ตัวอย่างประเภทห้องพัก *เป็นเพียงตัวอย่างเพื่อให้เห็นภาพสำหรับประเภทห้องในแบบต่างๆ

 ห้องพักเดี่ยว SINGLE	 ห้องพักเตียงคู่ TWIN	 ห้องพักดับเบิล DOUBLE	 เตียง 3 ท่าน ที่นอนเสริม TRIPLE
------------------------------------	------------------------------------	-------------------------------------	-----------------------------------------------





ข้อมูลเบื้องต้นในการเตรียมเอกสารยื่นวีซ่าและการยื่นวีซ่า

1. การพิจารณาวีซ่าเป็นดุลยพินิจของสถานทูต มิใช่บริษัททัวร์ การเตรียมเอกสารที่ดีและถูกต้องจะช่วยให้การพิจารณา ของสถานทูตง่ายขึ้น
2. กรณีท่านใดต้องใช้พาสปอร์ตเดินทาง ช่วงระหว่างยื่นวีซ่า หรือ ก่อนเดินทางกับทางบริษัท ท่านต้องแจ้งให้ทางบริษัทฯ ทราบล่วงหน้าเพื่อวางแผนในการขอวีซ่าของท่าน ซึ่งบางสถานทูตใช้เวลาในการพิจารณาวีซ่าที่ค่อนข้างนานและอาจไม่สามารถตั้งเล่มออกมาระหว่างการพิจารณาอนุมัติวีซ่าได้
3. สำหรับผู้เดินทางที่ศึกษาหรือทำงานอยู่ต่างประเทศ จะต้องดำเนินการขอวีซ่าด้วยตนเองในประเทศที่ท่านพำนักหรือศึกษาอยู่เท่านั้น
4. หนังสือเดินทางต้องมีอายุไม่ต่ำกว่า 6 เดือน โดยนับวันเริ่มเดินทางออกนอกประเทศ หากนับแล้วต่ำกว่า 6 เดือน ผู้เดินทางต้องไปยื่นคำร้องขอทำหนังสือเดินทางเล่มใหม่ และกรุณาเตรียมหนังสือเดินทางเล่มเก่า ให้กับทางบริษัทด้วย เนื่องจากประวัติการเดินทางของท่านจะเป็นประโยชน์อย่างยิ่งในการยื่นคำร้องขอวีซ่า และจำนวนหน้าหนังสือเดินทาง ต้องเหลือว่างสำหรับติดวีซ่าไม่ต่ำกว่า 3 หน้า
5. ท่านที่ใส่ปกหนังสือเดินทางกรุณาถอดออก หากมีการสูญหาย บริษัทฯ จะไม่รับผิดชอบต่อปกหนังสือเดินทางนั้นๆ และพาสปอร์ต ถือเป็นหนังสือของทางราชการ ต้องไม่มีรอยฉีกขาด หรือ การขีดเขียน หรือ แต่งเติมใดๆ ในเล่ม
6. ในกรณีที่บริษัทฯ มีความจำเป็นที่จะดำเนินการออกตัวกรุ๊ปก่อนทราบผลวีซ่าของท่าน อันเนื่องมาจากข้อกำหนดของสายการบิน (มีเช่นนั้นจะไม่ได้รับการยืนยันที่นั่ง) หากวีซ่าไม่ได้รับการอนุมัติ บริษัทฯ ขอสงวนสิทธิ์ในการหักค่าใช้จ่ายของตัวกรุ๊ปตามที่เกิดขึ้น

!!! หากท่านเคยโดนปฏิเสธการขอวีซ่ามาก่อน กรุณาแจ้งเจ้าหน้าที่ทัวร์ให้รับทราบตั้งแต่ที่ท่านทำการจองทัวร์เข้ามา เพื่อทำการแก้ไขในการขอวีซ่าในครั้งนี้ มิฉะนั้นหากท่านไม่แจ้งให้ทราบ อาจจะมีผลเสียต่อการขอวีซ่าของท่านในครั้งนี้**

!!! กรุณาอย่ายึดติดกับวิธีการยื่นขอวีซ่าที่เคยใช้ในอดีต เนื่องจากสถานทูตมีการปรับเปลี่ยนข้อกำหนดและเอกสารประกอบการยื่นอย่างต่อเนื่อง**

โปรดทราบ...

การพิจารณาอนุมัติวีซ่าและระยะเวลาการพิจารณาขึ้นอยู่กับสถานทูตฯ เท่านั้น บริษัทฯ กำหนดให้เป็นเพียงผู้ประสานงานในการจัดรวบรวมเอกสารและทำการนัดหมายให้เท่านั้น ไม่สามารถแทรกแซงหรือเร่งรัดกระบวนการพิจารณาวีซ่าของสถานทูตฯ ได้

หากท่านไม่ได้รับการอนุมัติวีซ่า และ มีค่าใช้จ่ายต่างๆ ที่เกิดขึ้นจริง เช่น ค่าตั๋วเครื่องบิน โรงแรมที่พัก ค่าเข้าชมสถานที่ ค่าวีซ่า ฯลฯ

ทางบริษัทฯ ขอสงวนสิทธิ์ในการคืนเงิน

ซึ่งทางบริษัทฯ ก็คิดว่าท่านได้รับทราบแล้วเมื่อทำการกรอกข้อมูลส่วนตัวและส่งกลับให้ทางบริษัทฯ





ใช้เวลาทำการอนุมัติวีซ่านับจากวันยื่นประมาณ 15 วันทำการ

หรือมากกว่านั้น ขึ้นอยู่กับดุลยพินิจของสถานทูต

ยื่นวีซ่าแสดงตนที่ศูนย์ยื่นวีซ่า VFS Global (จามจุรีสแควร์)

ในระหว่างยื่นวีซ่าเข้าสถานทูตแล้ว ไม่สามารถถึงเล่มออกมาก่อนได้

****หากท่านเคยโดนปฏิเสธการขอวีซ่ามาก่อน กรุณาแจ้งเจ้าหน้าที่ทัวร์ให้ทราบตั้งแต่ที่ท่านทำการจองทัวร์เข้ามา เพื่อทำการแก้ไขในการขอวีซ่าในครั้งนี้ มิฉะนั้นหากท่านไม่แจ้งให้ทราบ อาจจะมีผลเสียต่อการขอวีซ่าของท่านในครั้งนี้****

****ลูกค้ากรุณาอย่ายึดติดกับการยื่นขอวีซ่าในอดีต**

เพราะสถานทูตมีการเปลี่ยนแปลงกฎและเอกสารการยื่นอยู่เรื่อย ๆ**

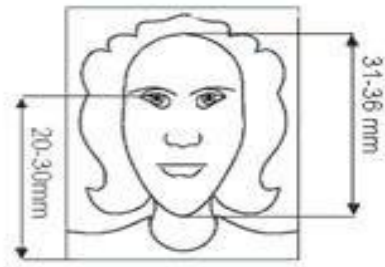
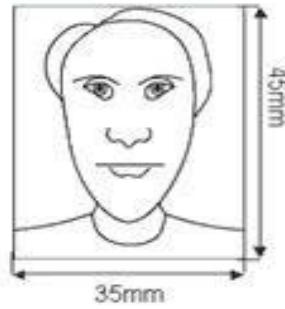
1. หนังสือเดินทางประเทศไทย (Thailand Passport) หนังสือเดินทาง ต้องมีหน้าเหลือสำหรับประทับวีซ่าอย่างน้อย 2 หน้า อายุการใช้งานเหลือไม่น้อยกว่า 6 เดือน นับจาก วันเดินทางกลับ และหนังสือเดินทางจะต้องไม่ชำรุด (หนังสือเดินทางเล่มเก่า กรุณานำมาประกอบการยื่นวีซ่าด้วย)

*****ในกรณีที่ถือพาสปอร์ต สัญชาติไทย แต่พำนักอยู่ต่างประเทศ, ทำงานอยู่ต่างประเทศ หรือนักเรียน นักศึกษาศึกษาอยู่ต่างประเทศ กรุณาแจ้งเจ้าหน้าที่ของทางบริษัทให้ทราบทันที เพราะการยื่นขอวีซ่าจะมีเงื่อนไข และ ข้อกำหนดของทางสถานทูตต้องการเพิ่มเติม และ บางสถานทูตอาจไม่สามารถยื่นขอวีซ่าในประเทศไทยได้ ข้อกำหนดนี้รวมถึงผู้เดินทางที่ถือพาสปอร์ตต่างชาติด้วย*****

2. รูปถ่าย รูปถ่ายสีหน้าตรงขนาด 3.5x4.5 CM. จำนวน 2 ใบ

*****ความยาวใบหน้าต้องมีเนื้อที่ในรูปถ่าย 70-80% ของพื้นที่ พื้นหลังสีขาวเท่านั้น ถ่ายไม่เกิน 6 เดือน รวบผมให้เห็นหู เห็นคิ้ว ห้ามสวมแว่นตาหรือเครื่องประดับ ห้ามใส่คอนแทคเลนส์ รูปไม่เลอะหมึกและไม่มีร่องรอยชำรุด *****





3. หลักฐานการทำงาน

- เจ้าของกิจการ หนังสือรับรองการจดทะเบียน(DBD)ที่มีชื่อของผู้เดินทางเป็นกรรมการหรือหุ้นส่วน อายุไม่เกิน 3 เดือน หรือ สำเนาใบทะเบียนการค้า(พค.0403)
- กิจการไม่จดทะเบียน จดหมายชี้แจงการทำงาน พร้อมเอกสารประกอบ เช่น รูปถ่ายร้าน สัญญาเช่าที่ โฉนดที่ดิน เป็นต้น
- เป็นพนักงาน หนังสือรับรองการทำงาน จากบริษัท ระบุตำแหน่ง, เงินเดือน, วันเริ่มทำงาน และ**ต้องระบุวันลา** (ขอเป็นภาษาอังกฤษมีอายุ 1 เดือน ชื่อ-นามสกุลต้องตรงตามหน้าพาสปอร์ต ใช้คำว่า **“TO WHOM IT MAY CONCERN”** แทนชื่อสถานที่อื่น) หนังสือจะต้องมีที่อยู่บริษัท เบอร์โทรศัพท์ติดต่อ **และจะต้องมีลายเซ็นกับตราประทับบริษัท** (หนังสือรับรองที่ปริ้นท์จากออนไลน์ จะไม่เข้าลักษณะเอกสารที่ถูกต้อง)
- นักเรียนหรือนักศึกษา ใช้หนังสือรับรองการเรียนที่ออกจากสถาบันที่กำลังศึกษาอยู่ (ขอเป็นภาษาอังกฤษมีอายุ 1 เดือน ชื่อ-สกุลต้องตรงตามหน้าพาสปอร์ตใช้คำว่า **“TO WHOM IT MAY CONCERN”** แทนชื่อสถานที่อื่น)

4. หลักฐานการเงิน

4.1 กรณีผู้เดินทาง ออกค่าใช้จ่ายเอง

4.1.1 ขอ **Bank Statement** บัญชี**ออมทรัพย์ธรรมดาของธนาคารทั่วไป** ส่วนตัวของผู้เดินทาง ย้อนหลัง 3 เดือน อัปเดตไม่เกิน 15 วันก่อนยื่นวีซ่า รบกวณลูกค้ำทำรายการเดินบัญชี โดยการ ฝากหรือถอน ก่อน แล้วค่อยปรับยอดเงินในบัญชีไม่เกิน 15 วัน ก่อนวันยื่นวีซ่า (สะกดชื่อ-นามสกุลให้ตรงกับพาสปอร์ต ต้องมีตราประทับ และลายเซ็นจากธนาคาร)

4.2 **กรณีผู้เดินทางไม่ได้ออกค่าใช้จ่ายเอง** (บุคคลที่สามารถรับรองค่าใช้จ่ายได้ ต้องเป็น พ่อ แม่ พี่น้อง ที่มีสายเลือดเดียวกัน หรือ สามีภรรยา เท่านั้น)

4.2.1. ต้องทำเป็นหนังสือรับรองค่าใช้จ่ายในการเดินทาง (**Sponsor Letter**) พร้อมเอกสารแสดงความสัมพันธ์ เช่น สูติบัตร ทะเบียนบ้าน ทะเบียนสมรส เป็นต้น





4.2.2. ผู้ที่ออกค่าใช้จ่ายให้ ต้องขอ **Bank Statement** จากทางธนาคาร ย้อนหลัง 3 เดือน อัปเดตไม่เกิน 15 วันก่อนยื่นวีซ่า ใช้เอกสารตัวจริง 1 คนต่อ 1 ฉบับ

4.3 ผู้สมัครที่มีอายุ 18 ปีขึ้นไป ต้องมีบัญชีส่วนตัวไปยื่นทุกท่าน

4.4 **Bank Statement , Bank Certificate , Bank Guarantee** ชื่อ-นามสกุลในเอกสาร ต้องสะกดให้ตรงกับ พาสปอร์ต จะต้องแสดงเลขบัญชีครบทุกตัว และมีลายเซ็นกับตราประทับจากธนาคาร

****สถานที่ไม่รับพิจารณาบัญชีติดลบ บัญชีกระแสรายวัน**

พันธมิตร ทรานซาร์หนี กองทุน และสลากออมสิน**

5. เอกสารส่วนตัว

- สำเนาทะเบียนบ้าน
- บัตรประชาชน
- สูติบัตร(กรณีเด็กอายุต่ำกว่า 18 ปี)
- ทะเบียนสมรส/ทะเบียนหย่า/มรณะบัตร(ถ้ามี)
- ใบเปลี่ยนชื่อ-นามสกุล (ถ้ามีการเปลี่ยน)

6. กรณีเด็กอายุไม่ถึง 18 ปี ไม่ได้เดินทางไปต่างประเทศพร้อมบิดา มารดา

- หากเด็กเดินทางไปกับบิดา จะต้องหนังสือยินยอมจากมารดา จากอำเภอต้นสังกัด (โดยมารดาจะต้องตัดหนังสือยินยอมระบุให้บุตรเดินทางไปต่างประเทศกับบิดา) พร้อมแนบสำเนาบัตรประชาชนหรือหน้า พาสปอร์ตมารดามาด้วย
- หากเด็กเดินทางไปกับมารดา จะต้องหนังสือยินยอมจากบิดา จากอำเภอต้นสังกัด (โดยบิดาจะต้องตัดหนังสือยินยอมระบุให้บุตรเดินทางไปต่างประเทศกับมารดา) พร้อมแนบสำเนาบัตรประชาชนหรือหน้า พาสปอร์ตบิดามาด้วย
- หากเด็กไม่ได้เดินทางไปพร้อมกับบิดาและมารดา ทั้งบิดาและมารดาจะต้องตัดหนังสือระบุยินยอมให้บุตรเดินทางไปต่างประเทศกับใคร มีความสัมพันธ์เป็นอะไรกันกับเด็ก จากอำเภอต้นสังกัด พร้อมแนบสำเนาบัตรประชาชนหรือหน้าพาสปอร์ตบิดาและมารดา
- กรณีเด็กที่บิดา-มารดาหย่าร้าง จะต้องแนบสำเนาใบหย่า และมีการสลักหลังโดยมีรายละเอียดว่าฝ่ายใดเป็นผู้มีอำนาจปกครองบุตรแต่เพียงผู้เดียว

***** กรณีเด็กอายุต่ำกว่า 18 ปี บิดาและมารดาลงชื่อรับรองในรูปแบบฟอร์มสมัครวีซ่า**

***** ในวันยื่นวีซ่ากรุณาถือเอกสารตัวจริงต่างๆ เช่น ทะเบียนพาณิชย์ DBD สูติบัตร ใบเปลี่ยนชื่อ-สกุล เป็นต้น พร้อมสมุดบัญชีอัปเดตไม่เกิน 15 วันก่อนยื่นวีซ่า *****





**เอกสารยื่นวีซ่าอาจมีการปรับเปลี่ยนและขออัปเดตเพิ่มเติมได้ตลอดเวลา หากทาง
สถานทูตแจ้งขอเพิ่มเติม**



โปรดทราบ...

การพิจารณาอนุมัติวีซ่าและระยะเวลาการพิจารณานั้นอยู่กับสถานทูตฯ เท่านั้น
บริษัทฯ ทำหน้าที่เป็นเพียงผู้ประสานงานในการจัดรวบรวมเอกสารและทำการนัดหมายให้เท่านั้น
ไม่สามารถแทรกแซงหรือเร่งรัดกระบวนการพิจารณาวีซ่าของสถานทูตฯ ได้

หากท่านไม่ได้รับการอนุมัติวีซ่า และมีค่าใช้จ่ายต่างๆ ที่เกิดขึ้นจริง
เช่น ค่าตัวเครื่องบิน โรงแรมที่พัก ค่าเข้าชมสถานที่ ค่าวีซ่า ฯลฯ

ทางบริษัทฯ ขอสงวนสิทธิ์ในการคืนเงิน

ซึ่งทางบริษัทฯ ถือได้ว่าท่านได้รับทราบแล้วเมื่อทำการกรอกข้อมูลส่วนตัวและส่งกลับให้ทางบริษัทฯ

ไม่เอาอย่าทำ!! หนังสือเดินทางไม่ใช่ของเล่น!

รู้ไหม? การแสดงบัตรการดู ภาพถ่ายลับ หรือขีดเขียนใดๆ ลงใน
หนังสือเดินทาง อาจทำให้คุณถูกปฏิเสธเข้าประเทศได้ะครัน +++++

กรมการกงสุลขอแจ้งเตือนว่า :

1. ในหนังสือเดินทางต้องมีเพียงตราประทับของทางราชการเท่านั้น
2. การขีดเขียนหรือประทับเครื่องหมายอื่นใดในหนังสือเดินทาง ถือว่า "หนังสือเดินทางชำรุด"
อาจถูกปฏิเสธเข้าประเทศต่างๆ หรือถูก blacklist ห้ามเข้าประเทศนั้นอีก

Call Center กรมการกงสุล
กระทรวงการต่างประเทศ 02-572-8442





แบบฟอร์มสำหรับกรอกข้อมูลยื่นวีซ่าเชงเกนประเทศสวีเดน

****หากท่านเคยโดนปฏิเสธการขอวีซ่ามาก่อน กรุณาแจ้งเจ้าหน้าที่ทวิร์ให้ทราบตั้งแต่ที่ท่านทำการจองตั๋วเข้ามา เพื่อทำการแก้ไขในการขอวีซ่าในครั้งนี้ มิฉะนั้นหากท่านไม่แจ้งให้ทราบ อาจจะมีผลเสียต่อการขอวีซ่าของท่านในครั้งนี้****

(กรุณากรอกข้อมูลให้ครบถ้วนตามความเป็นจริงทุกข้อ เนื่องจากจะมีผลต่อการพิจารณาวีซ่าของท่าน)

ชื่อ - นามสกุล ผู้เดินทาง [ภาษาไทย].....

1. นามสกุล [ภาษาอังกฤษ].....

2. นามสกุลตอนเกิด [ภาษาอังกฤษ].....

3. ชื่อตัว [ภาษาอังกฤษ].....

4. วัน / เดือน / ปี (ค.ศ.) เกิด.....

5. สถานที่เกิด (จังหวัด).....

6. ประเทศที่เกิด.....

7. สัญชาติปัจจุบันสัญชาติโดยกำเนิด หากต่างจากปัจจุบัน.....

8. เพศ ชาย หญิง

9. สถานภาพ โสด แต่งงาน (จดทะเบียน) แต่งงาน (ไม่จดทะเบียน)
 หย่า แยกกันอยู่ หม้าย (คู่สมรสเสียชีวิต)
 อื่นๆ (โปรดระบุ).....

10. ในกรณีที่ผู้สมัครขอวีซ่า **เป็นเด็ก อายุต่ำกว่า 18** ปีบริบูรณ์ ให้ใส่ชื่อ และที่อยู่ ผู้ปกครอง
.....
.....รหัสไปรษณีย์.....

11. ที่อยู่ปัจจุบันของ **ผู้ขอวีซ่า**
.....
.....รหัสไปรษณีย์.....

E-MAIL (ต้องระบุ).....





หมายเลขโทรศัพท์มือถือที่ติดต่อได้.....

12. อาชีพปัจจุบัน (หากค้าขาย ให้ระบุด้วยว่าค้าขายอะไร เช่น ขายเสื้อผ้า ขายอาหาร เป็นต้น)

.....
.....

13. ชื่อบริษัทหรือร้านค้า และที่อยู่ หมายเลขโทรศัพท์ / สำหรับนักเรียน นักศึกษา กรุณากรอกชื่อ ที่อยู่ของสถาบันศึกษา

.....
.....รหัสไปรษณีย์.....

14. วิซ่าเชงเกนที่เคยได้รับในระยะเวลา 5 ปีที่ผ่านมา

ไม่เคย เคยได้ ใช้ได้ตั้งแต่วันที่.....ถึงวันที่.....

15. เคยถูกพิมพ์ลายนิ้วมือเพื่อการขอวีซ่าเชงเก้นก่อนหน้านี้

ไม่เคย เคย (กรุณาระบุวันที่ หากทราบ).....

****กรณีลูกค้าเคยมีวีซ่าเชงเก้น รบกวนท่านถ่ายสำเนาหน้าวีซ่าเชงเก้นตัวล่าสุดแนบมาด้วย****

16. ท่านเคยถูกปฏิเสธวีซ่าหรือไม่

ไม่เคย เคย (เหตุผลในการปฏิเสธ).....

17. ความรับผิดชอบค่าใช้จ่ายในการดำรงชีพระหว่างการเดินทางและพำนักอยู่ของผู้ร้องขอ

<input type="checkbox"/> ตัวผู้ขอวีซ่าเอง	<input type="checkbox"/> มีผู้อื่นออกให้(ญาติ/บริษัท/องค์กร)
	กรุณาระบุชื่อ

สิ่งที่ช่วยในการดำรงชีพ

เงินสด
 เช็คเดินทาง
 บัตรเครดิต

สิ่งที่ช่วยในการดำรงชีพ

เงินสด
 ที่พักที่มีผู้จัดหาให้





<input type="checkbox"/> ชำระค่าที่พักล่วงหน้าแล้ว	<input type="checkbox"/> ค่าใช้จ่ายทั้งหมดระหว่างพำนักมีผู้ออกให้
<input type="checkbox"/> ชำระค่าพาหนะล่วงหน้าแล้ว	<input type="checkbox"/> ชำระค่าพาหนะล่วงหน้าแล้ว
<input type="checkbox"/> อื่นๆ (โปรดระบุ)	<input type="checkbox"/> อื่นๆ (โปรดระบุ)

หมายเหตุ การอนุมัติวีซ่าเป็นดุลพินิจของทางสถานทูต ทางบริษัทไม่มีส่วนเกี่ยวข้องกับใดๆทั้งสิ้น ทั้งนี้ บริษัทเป็นเพียงตัวกลางและคอยบริการอำนวยความสะดวกให้แก่ผู้เดินทางเท่านั้น

ไปตรวจตรา...

การพิจารณาอนุมัติวีซ่าและระยะเวลาการพิจารณาขึ้นอยู่กับสถานทูตฯ เท่านั้น
บริษัทฯ ทำหน้าที่เป็นเพียงผู้ประสานงานในการจัดรวบรวมเอกสารและทำการนัดหมายให้เท่านั้น
ไม่สามารถแทรกแซงหรือเร่งรัดกระบวนการพิจารณาวีซ่าของสถานทูตฯ ได้

หากท่านไม่ได้รับการอนุมัติวีซ่า และมีค่าใช้จ่ายต่างๆ ที่เกิดขึ้นจริง
เช่น ค่าตั๋วเครื่องบิน โรงแรมที่พัก ค่าเข้าชมสถานที่ ค่าวีซ่า ฯลฯ

ทางบริษัทฯ ขอสงวนสิทธิ์ในการคืนเงิน

ซึ่งทางบริษัทฯ ถือได้ว่าท่านได้รับทราบแล้วเมื่อทำการกรอกข้อมูลส่วนตัวและส่งกลับให้ทางบริษัทฯ

