



เทพคัตสรรคต์ สง่างาม ทั้งน้ำ ทั้งเขา ขึ้นจุงเฟรา ฝรั่งเศส สวิตเซอร์แลนด์ อิตาลี

ยุโรปสุดโรแมนติก Paris Jungfrau Cinque Terre Rome 11 วัน 8 คืน

โดยสารการบิน QATAR AIRWAYS (QR)

รูปภาพที่แสดงใช้เพื่อประกอบการโฆษณาเท่านั้น
VCDGFCO118QR-18

QATAR AIRWAYS القطرية
เข้า ปารีส - ออก โรม

godlike
Europe

เที่ยววันหยุดสุดจิต (วันจักษ์ + สงกรานต์)
99,999
พิเศษ!! ล่องเรือบาโตมุขแม่น้ำเซนบวัวร์

เทพคัตสรรคต์ สง่างาม
ทั้งน้ำ ทั้งเขา ขึ้นจุงเฟรา
ฝรั่งเศส • สวิตเซอร์แลนด์ • อิตาลี
11 วัน 8 คืน 5-15 เม.ย. 69

ประตูชัยฝรั่งเศส ปารีส
มังกรเจ้าeiger ขึ้นจุงเฟรา
เซ็คอินฮิต หอเอนเมืองปิซา
มหาวิหารเมืองฟลอเรนซ์
เซนต์บาซิลิกา นครวาติกัน

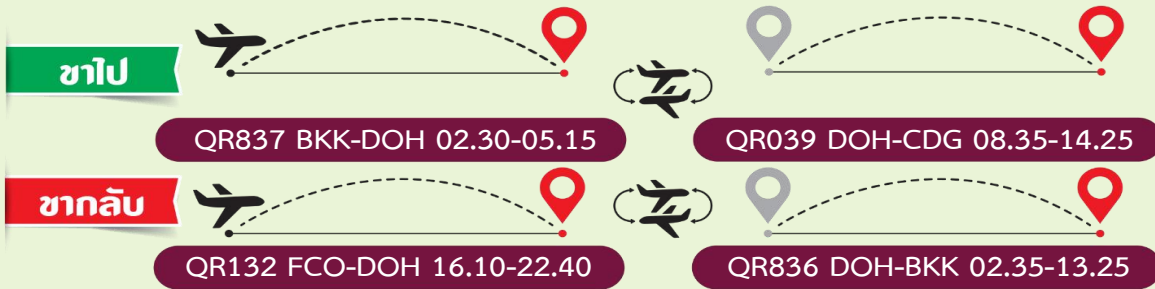


วันที่	โปรแกรมทัวร์	อาหาร			โรงแรม
		เช้า	เที่ยง	เย็น	
1	สนามบินสุวรรณภูมิ				
2	สนามบินสุวรรณภูมิ - สนามบินฮาหมัด - สนามบินปารีส-ชาร์ล เดอ โกล - (ฝรั่งเศส) ปารีส - ผ่านชมมหาวิหารนอร์ทเทอร์ดาม - ถ่ายภาพพีระมิดแก้ว พิพิธภัณฑ์ลูฟวร์ (บริเวณภายนอก) - ล่องเรือแม่น้ำแซนบาโตมุช	✈	✈	✓	โรงแรมมาตรฐานยุโรป 3-4 ดาว หรือเทียบเท่า
3	พระราชวังแวร์ซายส์ - Duty Free น้ำหอม เครื่องสำอาง - Shopping ลา ซามารีแตน - Shopping ห้างแกลเลอรีลาฟาแยตต์	✓	✓	✗	โรงแรมมาตรฐานยุโรป 3-4 ดาว หรือเทียบเท่า
4	จัตุรัสทรอคาเดโร - ถ่ายรูปกับหอไอเฟล - จัตุรัสคองคอร์ด - ประตูชัยฝรั่งเศส - ถนนช็องเซลีเซ - Shopping La Vallee Village Outlet - ดิมง	✓	✗	✓	โรงแรมมาตรฐานยุโรป 3-4 ดาว หรือเทียบเท่า
5	เบิร์น - บ่อหมีสีน้ำตาล - ย่านเมืองเก่า - หอนาฬิกาดาราศาสตร์ ไซท์ กล็อดเค่น - ลูเซิร์น - สะพานไม้ชาเปล - อนุสาวรีย์สิงโต	✓	✓	✗	โรงแรมมาตรฐานยุโรป 3-4 ดาว หรือเทียบเท่า
6	กรินเดลวัลด์ - นั่งกระเช้า Eiger Express ขึ้นสู่ยอดเขาจุงเฟรา - (อิตาลี) มิลาน	✓	✓	✓	โรงแรมมาตรฐานยุโรป 3-4 ดาว หรือเทียบเท่า
7	มหาวิหารดูโอโม - ห้างสรรพสินค้ากลางเมืองมิลาน (Galleria Vittorio Emanuele II) - Shopping McArthurGlen Designer Outlet - เจนัว - จตุรัส Piazza De Ferrari	✓	✗	✓	โรงแรมมาตรฐานยุโรป 3-4 ดาว หรือเทียบเท่า
8	เลวานโต - ซิงเกว แตร์เร (Cinque Terre) - หมู่บ้านเวอร์นาซซา (Vernazza) - หมู่บ้านมานาโรล่า (Manarola) - หมู่บ้านริโอ แมกจิโอเร (Rio - Maggiore) - ลา สเปนเซีย - ปิซา - หอเอนปิซา	✓	✗	✓	โรงแรมมาตรฐานยุโรป 3-4 ดาว หรือเทียบเท่า
9	สถานีรถไฟ Sesto Fiorentino - เมืองเก่าฟลอเรนซ์ - โรม - โคลอสเซียม - น้ำพุเทรวี - บันไดสเปน	✓	✗	✓	โรงแรมมาตรฐานยุโรป 3-4 ดาว หรือเทียบเท่า
10	นครรัฐวาติกัน - จัตุรัสเซนต์ปีเตอร์ - มหาวิหารเซนต์ปีเตอร์ - สนามบินเลโอนาร์โด ดา วินชี-ฟิอูมิซินี - สนามบินฮาหมัด	✓	✗	✈	
11	สนามบินฮาหมัด - สนามบินสุวรรณภูมิ	✈			

**** รายการทัวร์ข้างต้นอาจมีการสลับปรับเปลี่ยนได้ตามความเหมาะสม ขึ้นอยู่กับสถานการณ์หน้างาน ****



ตารางการเดินทาง สายการบิน กาตาร์ แอร์เวย์



[แวะเปลี่ยนเครื่องที่ท่าอากาศยานนานาชาติฮาหมัด ประเทศกาตาร์]



อัตราค่าบริการ

กำหนดวันเดินทาง	ราคาโปรโมชั่นพิเศษ		
	ราคาตั๋ว ผู้ใหญ่ / เด็ก	ราคาจอยแลนด (ไม่รวมตัวเครื่องบิน)	พักเดียว (เพิ่ม)
05-15 เมษายน 2569 *วันจักรี+วันสงกรานต์*	99,999	77,900	28,000

เด็กทารก Infant ราคาท่านละ 19,900 บาท (ทารกต้องมีอายุไม่เกิน 2 ปีบริบูรณ์ ณ วันเดินทางกลับ)
 เด็กทารก ไม่มีที่นั่งบนเครื่องบิน ไม่มีน้ำหนักกระเป๋า ไม่มีเตียง
 จอยแลนด (ไม่รวมตัวเครื่องบิน ไป-กลับ) หากลูกค้าต้องการจอยแลนด กรุณาสอบถามสถานะกรุ๊ปก่อนทำการจอง

*ค่าบริการข้างต้นเฉพาะนักท่องเที่ยวถือพาสปอร์ตไทยเท่านั้น กรณีถือพาสปอร์ตต่างชาติชำระเพิ่ม 3,000 บาท
ค่าตั๋วไม่รวมค่าจ้างคนขับรถท้องถิ่น ท่านละ 4,000 บาท *ชำระที่สนามบินก่อนออกเดินทาง*
 ค่าทิปหัวหน้าทัวร์ ตามมาตรฐานการให้ทิป วันละ 100 บาท/ท่าน/วัน ทั้งนี้ขึ้นอยู่กับความพึงพอใจของลูกค้า
 หากลูกค้ายินยอมให้ทิปกับหัวหน้าทัวร์แล้ว จะถือว่าเป็นการให้โดยสมัครใจ และไม่สามารถเรียกร้องขอคืนได้ภายหลัง

วันที่แรก สนามบินสุวรรณภูมิ

23.00 น. คณะพร้อมกัน ณ สนามบินสุวรรณภูมิ อาคารผู้โดยสารขาออกระหว่างประเทศ เคาน์เตอร์สายการบินกาตาร์ แอร์เวย์ QATAR AIRWAYS (QR) โดยมีเจ้าหน้าที่บริษัทฯ คอยต้อนรับและอำนวยความสะดวกด้านเอกสารการเดินทาง



วันที่สอง สนามบินสุวรรณภูมิ - สนามบินฮาหมัด - สนามบินปารีส-ชาร์ล เดอ โกล - (ฝรั่งเศส) ปารีส - ผ่านชมมหาวิหารนอร์ธเทอร์ดาม - ถ่ายภาพพีระมิดแก้ว พิพิธภัณฑ์ลูฟวร์ (บริเวณภายนอก) - ล่องเรือแม่น้ำแซนบาโตมุซ (-/-/D)

02.30 น. ออกเดินทางสู่ สนามบินฮาหมัด เมืองโดฮา ประเทศกาตาร์ โดยสายการบิน QATAR AIRWAYS เที่ยวบินที่ QR837 (ใช้เวลาบินประมาณ 7.15 ชั่วโมง) (มีบริการอาหารและเครื่องดื่มบนเครื่อง)

*****เที่ยวบินหรือเวลาอาจมีการเปลี่ยนแปลง ทั้งนี้ขึ้นอยู่กับสายการบินเป็นผู้กำหนด*****

ขอสงวนสิทธิ์ในการเลือกที่นั่งบนเครื่องบิน เนื่องจากเป็นตั๋วกรุ๊ป การจัดที่นั่งจะเป็นระบบ RANDOM ที่นั่งอาจจะไม่ได้นั่งติดกัน ทางบริษัทไม่สามารถเข้าไปแทรกแซงได้ ซึ่งเป็นไปตามเงื่อนไขของสายการบิน

05.15 น. เดินทางถึง สนามบินฮาหมัด เมืองโดฮา ประเทศกาตาร์ จากนั้นรอต่อเครื่องเพื่อเดินทางสู่ เมืองปารีส ประเทศฝรั่งเศส

08.35 น. ออกเดินทางสู่ สนามบินปารีส-ชาร์ล เดอ โกล ประเทศฝรั่งเศส โดยสายการบิน QATAR AIRWAYS เที่ยวบินที่ QR039 (บริการอาหารและเครื่องดื่มบนเครื่อง) (ใช้เวลาบินประมาณ 7.10 ชั่วโมง)

14.25 น. ถึง สนามบินปารีส-ชาร์ล เดอ โกล (เวลาในยุโรป ช้ากว่าไทยประมาณ 5-6 ชั่วโมง กรุณาปรับเวลาให้ตรงตามเวลาที่ท้องถิ่น เพื่อความสะดวกในการนัดหมาย) ในช่วงเดือนพฤศจิกายน-เดือนเมษายน จะช้ากว่าไทย 6 ชั่วโมง และในช่วงเดือนเมษายน-เดือนตุลาคม จะช้ากว่าไทย 5 ชั่วโมง ผ่านขั้นตอนการตรวจคนเข้าเมืองและศุลกากรเรียบร้อยแล้ว นำท่านเดินทางเข้าสู่ที่พัก

จากนั้นนำท่านเดินทางเข้าสู่ **มหานครปารีส (Paris)** (ใช้เวลาเดินทางประมาณ 45 นาที) เมืองหลวงของฝรั่งเศส สถานที่ในฝันแห่งหนึ่งของนักท่องเที่ยวทั่วโลก ตั้งอยู่บริเวณแม่น้ำแซน บริเวณตอนเหนือของประเทศ หนึ่งในศูนย์กลางทางเศรษฐกิจและวัฒนธรรมที่ล้ำสมัยแห่งหนึ่งของโลก เมืองแห่งศิลปะ แฟชั่น การศึกษา อบอวลไปด้วยความโรแมนติก เต็มไปด้วยประวัติศาสตร์ และความสวยงามของมหานครแห่งนี้



นำท่านผ่านชม **มหาวิหารนอร์ทเทรอดาม** อนุสรณ์แห่งสถาปัตยกรรมโกธิคยุคกลาง อายุกว่า 850 ปี สถานที่ท่องเที่ยวสำคัญในกรุงปารีสประเทศฝรั่งเศส ด้วยสถาปัตยกรรมที่งดงาม แต่ละปีมีนักท่องเที่ยวจากทั่วทุกมุมโลกไปเยี่ยมชมมหาวิหาร 13 ล้านคน เฉลี่ยวันละ 35,000 คน ตัวอาคารมีความสูงวัดถึงยอดอยู่ที่ 69 เมตร กว้าง 69 เมตร ยาว 128 เมตร ภายในและภายนอกอาคารประดับประดาด้วยประติมากรรม และหน้าต่างกระจกสี มหาวิหารนอร์ทเทรอดามตั้งอยู่บนเกาะ อีล เดอ ลา ซิตี่ กลางแม่น้ำแซน เริ่มสร้างในปี ค.ศ. 1163 ในยุคของพระเจ้าหลุยส์ที่ 7 และสร้างเสร็จในปี 1345 มหาวิหารแห่งนี้เคยได้รับความเสียหายและถูกปล่อยปละละเลยในช่วงการปฏิวัติฝรั่งเศส และนำไปสู่การบูรณะครั้งใหญ่ระหว่างปี 2387-2407 มหาวิหารนอเทรอดาม ขึ้นทะเบียนเป็นมรดกโลกในปี 1991





นำท่านชม **พิพิธภัณฑลouvre (Louvre Museum)** (บริเวณภายนอก) ไม่พลาด **ถ่ายภาพพีระมิดแก้ว** ด้านหน้า **พิพิธภัณฑลouvre** พิพิธภัณฑลouvre ชื่อที่ตั้งอยู่กลางเมืองใหญ่แห่งนี้ โดดเด่นสะดุดตาด้วยทางเข้าที่เป็นทรงโดมพีระมิดแก้วที่เป็นสัญลักษณ์ของพิพิธภัณฑลouvre เป็นพิพิธภัณฑลouvre ที่เก็บรักษामผลงานศิลปะเอาไว้มากกว่า 380,000 ชิ้น ให้ท่านอิสระได้ถ่ายรูปกับสถาปัตยกรรมอันโดดเด่นตามอัธยาศัย



จากนั้นนำท่าน **ล่องเรือแม่น้ำแซนบาโตมุข** เป็นเรือนั่งล่องชมความงามของเมืองปารีสให้บรรยากาศแสนโรแมนติกในแม่น้ำแซน แม่น้ำสายหลักของเมืองปารีสประเทศฝรั่งเศส เปิดให้บริการมาตั้งแต่ปี 1949 มีนักท่องเที่ยวมาใช้บริการแล้วกว่า 100 ล้านคน ได้ชมทิวทัศน์ของสองฝากฝั่งแม่น้ำและวิวทิวทัศน์ที่สวยงามน่ารักของเมืองปารีส ซึ่งระหว่างทางจะผ่านสถานที่สำคัญๆ เช่น พิพิธภัณฑลouvre มหาวิหารนอร์เทอตาม สะพานอเล็กซานเดอร์ที่ 3 รวมทั้งโบราณสถานและอาคารที่เก่าแก่สร้างด้วยศิลปะแบบเรอเนสซองส์อีกหลายแห่ง *(กรณีที่ไม่สามารถล่องเรือได้ ไม่ว่าจะด้วยเหตุผลใดก็ตาม ทางบริษัทฯ ขอสงวนสิทธิ์ในการปรับโปรแกรมให้ตามความเหมาะสม ขึ้นอยู่กับสถานการณ์หน้างาน โดยไม่ต้องแจ้งให้ทราบล่วงหน้า และไม่มีการคืนเงินใดๆทั้งสิ้น)*



เย็น

รับประทานอาหารเย็น ณ ภัตตาคาร

จากนั้นนำท่านเดินทางเข้าสู่ที่พัก (ใช้เวลาเดินทางประมาณ 45 นาที)

ที่พัก ➡️ โรงแรมมาตรฐานยุโรป 3-4 ดาว หรือเทียบเท่า



วันที่สาม พระราชวังแวร์ซายส์ - Duty Free น้ำหอม เครื่องสำอาง - Shopping ลา ซามารีแดน - Shopping ห้างแกลเลอรีลาฟาแยตต์ (B/L/-)

เช้า รับประทานอาหารเช้า ณ โรงแรมที่พัก

นำท่านเดินทางสู่ **เมืองแวร์ซายส์** อดีตเมืองหลวง ศูนย์กลางการเมืองการปกครองในสมัยรัชกาลพระเจ้าหลุยส์ที่ 14 (ใช้เวลาเดินทางประมาณ 45 นาที) เข้าชม **พระราชวังแวร์ซายส์ (Palace of Versailles)** เป็นพระราชวังหลวงแห่งหนึ่งของประเทศฝรั่งเศส ปัจจุบันเป็นส่วนหนึ่งของมหานครปารีส พระราชวังแวร์ซายส์เป็นพระราชวังที่ยิ่งใหญ่ และที่ได้ชื่อว่างดงามวิจิตรบรรจงที่สุดในยุโรป และนับเป็นหนึ่งในเจ็ดสิ่งมหัศจรรย์ของโลกยุคปัจจุบันด้วย ชมพระราชวังอันล้ำเลิศทางศิลปะของเลอโวโมร์ท และเลอโน ที่ได้ก่อสร้างขึ้นตามพระราชประสงค์ของพระเจ้าหลุยส์ที่ 14 นำท่านชมพลับพลาที่ห้องพระโรง ห้องพระบรรทม พระราชินี และห้องต่าง ๆ ที่วิจิตรงดงามด้วยภาพจิตรกรรมฝาผนัง ศิลปวัตถุ ล้ำค่ารวมถึงเฟอร์นิเจอร์มากมายที่เป็นต้นแบบเฟอร์นิเจอร์หลุยส์ที่โด่งดังไปทั่วโลก ชมห้องประวัติศาสตร์ห้องกระจก ฮอลล์ ออฟมิเรอร์ ที่เยอรมนียอมลงนามในสนธิสัญญาสงบศึก เมื่อครั้งสงครามโลกครั้งที่ 1 *(ในกรณีที่สถานที่พระราชวังปิด หรือมีเหตุสุดวิสัยที่ทำให้ไม่สามารถเข้าชมได้ ทางบริษัทฯ ขอปรับเปลี่ยนโปรแกรมให้ท่านตามความเหมาะสม ขึ้นอยู่กับสถานการณ์หน้างาน โดยไม่ต้องแจ้งให้ทราบล่วงหน้า และไม่มีการคืนเงินใดๆทั้งสิ้น)*



เที่ยง รับประทานอาหารกลางวัน ณ ภัตตาคาร



อิสระช้อปปิ้ง ณ **Duty Free น้ำหอม เครื่องสำอาง** และอิสระให้ท่าน **Shopping ลา ซามาริตแตน (Samaritaine)** คือห้างสรรพสินค้าเก่าแก่ที่ตั้งอยู่ในกรุงปารีส เป็นแหล่งช้อปปิ้งยอดนิยมที่มีทั้งสินค้าแฟชั่น ความงาม และของใช้ในครัวเรือน ที่นี้โดดเด่นด้วยสถาปัตยกรรมแบบ อาร์ตนูโว และ อาร์ตเดโค ผสมผสานกับการออกแบบที่ทันสมัย พร้อมทั้งมีร้านอาหาร คาเฟ่ และโรงแรมหรูให้บริการ มีแบรนด์สินค้ากว่า 600 แบรนด์ ครอบคลุมตั้งแต่แฟชั่นชั้นสูง เครื่องสำอาง ไปจนถึงของใช้ในครัวเรือน

จากนั้นอิสระให้ท่าน **Shopping ห้างแกลเลอรี ลาฟาแยตต์ (Galeries Lafayette)** ห้างหรูที่มีชื่อเสียงมากที่สุดแห่งหนึ่งของปารีส ภายในอาคารเต็มไปด้วยสถาปัตยกรรมที่สวยงาม อีกทั้งยังมีไฮไลท์ของห้าง คือ ห้างสรรพสินค้าที่มีอายุมากกว่า 100 ปี เต็มไปด้วยสินค้าแฟชั่นแบรนด์เนม เครื่องสำอางมากมาย อาทิ Chanel , Christian Dior, Prada, Balenciaga ฯลฯ รวมไปถึงมีภัตตาคารซึ่งให้บริการอาหารฝรั่งเศสซึ่งเป็นรสชาติเฉพาะของเมืองปารีสอีกมากมาย

เพื่อให้ท่านได้เพลิดเพลินในการเดินทางอย่างเต็มอิ่มจิตใจ อิสระอาหารเย็นตามอัธยาศัย

ที่พัก 🏠 โรงแรมมาตรฐานยุโรป 3-4 ดาว หรือเทียบเท่า

วันที่สี่	จัตุรัสทรอคคาเดโร - ถ่ายรูปกับหอไอเฟล - จัตุรัสคองคอร์ด - ประตูชัยฝรั่งเศส - ถนนช็องเซลีเซ - Shopping La Vallee Village Outlet - ดิมง	(B/-/D)
-----------	---	---------

เช้า รับประทานอาหารเช้า ณ โรงแรมที่พัก

นำท่านเดินทางสู่ **จัตุรัสทรอคคาเดโร** บริเวณเนินเขา ฝั่งตรงข้ามแม่น้ำแซน มีลานกว้างขนาดใหญ่สามารถมองเห็นได้ทั้งหอไอเฟล สวนสาธารณะของเดอมาร์ส เป็นจุดที่ถ่ายรูป **หอไอเฟล** ได้ดีที่สุดอีกแห่งหนึ่งในปารีส *(กรณีจัตุรัสทรอคคาเดโร มีการจัดงานหรือปิดในวันที่เดินทางไป จะต้องเปลี่ยนจุดถ่ายรูปหอไอเฟลเป็นมุมอื่นๆแทน)*





ชมลานประวัติศาสตร์ **จัตุรัสคองคอร์ด (Place de la Concorde)** มีความหมายว่า จัตุรัสแห่งความปรองดองหรือความสมานฉันท์ อีกหนึ่งสถานที่สำคัญทางประวัติศาสตร์ของประเทศฝรั่งเศส ปัจจุบันเป็นที่ตั้งของเสาโอเบลิสก์ (L'Obélisque) ประติมากรรมอันล้ำค่าสัญลักษณ์แห่งมิตรภาพของประเทศอียิปต์และประเทศฝรั่งเศส ซึ่งถูกส่งให้เป็นของขวัญแก่พระเจ้าชาร์ลที่ 10 ในปีค.ศ. 1829 และ ประติมากรรมน้ำพุ Fontaine de Jacques Hirtoff พระเจ้าหลุยส์-ฟิลิป โปรดให้สถาปนิก Jacques Hittoff สร้างน้ำพุ 2 แห่ง บริเวณกลางลานจัตุรัสคองคอร์ด


นำท่านเที่ยวชมกรุงปารีส ถ่ายภาพเป็นที่ระลึกกับ **ประตูชัยนโปเลียน (Arc de Triomphe)** หรือประตูชัยฝรั่งเศส ตั้งอยู่กลางจัตุรัสชาร์ลเดอโกลทางทิศตะวันตกของถนนฌ็องเซลิเซ่ ประตูชัยนี้เป็นจุดเริ่มต้นและสิ้นสุดของถนนถึง 12 เส้น สร้างขึ้นเพื่ออุทิศแด่ผู้กล้า ผู้สละชีพในสงคราม นโปเลียนสงครามปฏิวัติฝรั่งเศส และสงครามโลกครั้งที่ 1 ปัจจุบันยังเป็นสุสานของทหารนิรนามอีกด้วย ผ่านชมถนนสายโรแมนติก **ถนนช็องเซลิเซ (Champs Elysees)** ซึ่งได้รับการขนานนามว่าเป็นถนนที่สวยงามที่สุดในโลกที่เต็มไปด้วยร้านค้าแบรนด์เนมจากดีไซเนอร์ชื่อดังทั่วโลก และยังคงรักษารูปแบบสถาปัตยกรรมของตึกในสมัยโบราณ



นำท่าน Shopping ที่ **La Vallee Village Outlet** แหล่งช้อปปิ้งเอาต์เล็ตแบรนด์เนมสุดหรูหรรษาในบรรยากาศเหมือนหมู่บ้าน มีสินค้าแบรนด์เนมระดับโลกมากกว่า 120 ร้านให้เลือกมากมายทั้งจากฝรั่งเศสและนานาชาติ เช่น Coach, Calvin Klien, Amani, Burberry, Fred Perry, Versace, Diesel, Givenchy, Jimmy Choo, Longchamp, Michael Kors, Roberto Cavalli, Samsonite, Polo Ralph Lauren, Ted Baker, Superdry, Valentino, Salvatore Ferragamo, Hugo Boss และอื่น ๆ อีกมากมาย อิสระให้ท่านเลือกซื้อสินค้าตามอัธยาศัย

เพื่อให้ท่านได้เพลิดเพลินในการเดินเล่นอย่างเต็มอิมใจ อิสระอาหารกลางวันตามอัธยาศัย

จากนั้นได้เวลาสมควรนำท่านเดินทางสู่ **เมืองดิมง (Dijon)** (ใช้เวลาเดินทางประมาณ 4.45 ชั่วโมง) เมืองหลวงเก่าของแคว้นเบอร์กันดี (Burgundy) ทางตะวันออกของฝรั่งเศส ในอดีตเคยเป็นเมืองหลวงของดัชชีแห่งบูร์กอญ ทำให้มีมรดกทางสถาปัตยกรรมงดงาม, มีชื่อเสียงระดับโลกจาก มัสตาร์ด, น้ำส้มสายชู, ไวน์บูร์กอญ, ครีมเดอแคสซิส และเครื่องดื่มคิร์ (Kir)

เย็น **รับประทานอาหารเย็น ณ ภัตตาคาร**
ที่พัก  **โรงแรมมาตรฐานยุโรป 3-4 ดาว หรือเทียบเท่า**



วันที่ทำ เบิร์น - บ่อหมีสีน้ำตาล - ย่านเมืองเก่า - หอนาฬิกาตาราศาสตร์ ไซท์ กล็อกเค่น - ลูเซิร์น - สะพานไม้ซาเปิล -
อนุสาวรีย์สิงโต (B/L/-)

เช้า รับประทานอาหารเช้า ณ โรงแรมที่พัก

เดินทางสู่ **กรุงเบิร์น (Bern) เมืองหลวงของประเทศสวิตเซอร์แลนด์** (ใช้เวลาเดินทางประมาณ 3.45 ชั่วโมง) เป็นอีกเมืองที่ไม่ควรพลาดเมื่อเดินทางมายังสวิตเซอร์แลนด์ เป็นแหล่งท่องเที่ยวที่สวยงามด้วยบ้านเรือนในบรรยากาศสบายๆ ตามสไตล์เมืองเก่าทั่วไป และเป็นเมืองโบราณเก่าแก่แสนโรแมนติก สร้างขึ้นเมื่อ 800 ปีที่แล้ว โดยมีแม่น้ำอาเร่ (Aare) ล้อมรอบตัวเมือง เสมือนเป็นป้อมปราการทางธรรมชาติไว้ 3 ด้าน คือ ทางด้านทิศเหนือ ทิศใต้ และทิศตะวันออก ส่วนทิศตะวันตกชาวเมืองได้สร้างกำแพงและสะพานข้ามที่สามารถชักขึ้นลงได้ นอกจากนี้เบิร์นยังถูกจัดอันดับอยู่ใน 1 ใน 10 ของเมืองที่มีคุณภาพชีวิตที่ดีที่สุดในโลกในปี 2010 อีกด้วย



นำท่านชม **บ่อหมีสีน้ำตาล Bear Park** สัตว์ที่เป็นสัญลักษณ์ของกรุงเบิร์น จากนั้นเที่ยวชม **ย่านเมืองเก่า (Old City of Berne)** ซึ่งได้รับการบรรจุไว้ในรายชื่อมรดกโลกในปี ค.ศ. 1983 และก่อตั้งขึ้นในสมัยคริสต์ศตวรรษ ที่ 12 ตั้งอยู่บนภูเขาล้อมรอบด้วยแม่น้ำอาเร่ (Aare River) ชม มาร์คทาสเซ ย่านเมืองเก่าที่ปัจจุบันเต็มไปด้วยร้านดอกไม้ และร้านเสื้อผ้าบูติก เป็นย่านที่ปลอดภัยจึงเหมาะกับการเดินเที่ยวชมอาคารเก่าอายุ 200 – 300

ปี ชม โบสถ์แห่งกรุงเบิร์น (The Cathedral of Bern) มหาวิหารแห่งนี้ถูกสร้างขึ้นในสมัยยุคโกธิค ตั้งแต่ปี ค.ศ. 1964 หอคอยมีความสูงราวๆ 100 เมตร สร้างแล้วเสร็จในปี ค.ศ.1893 ถือเป็นมหาวิหารที่สูงที่สุดในสวิตเซอร์แลนด์ และถือเป็นสมบัติทางวัฒนธรรมของประเทศด้วย

จากนั้นชม **หอนาฬิกาตาราศาสตร์ ไซท์ กล็อกเค่น (Zytglogge Clock Tower)** หอนาฬิกายุคกลางที่มีชื่อเสียงที่สุดของย่านเมืองเก่าเบิร์น ถูกสร้างขึ้นในศตวรรษที่ 13 อายุ 800 ปี จะมีโชว์ให้ดูทุกๆ ชั่วโมงที่นาฬิกาตีบอกเวลา ปัจจุบันเป็นหนึ่งในสัญลักษณ์ที่มีชื่อเสียงมากที่สุดของกรุงเบิร์น ถัดจากหอนาฬิกาไปไม่กี่ไกล จะเป็น **ไอน์สไตน์เฮาส์ (Einstein House)** ท่านสามารถแวะถ่ายรูปภายนอกกับบ้านที่ อัลเบิร์ต ไอน์สไตน์ เคยอาศัยอยู่ช่วงเวลาหนึ่ง ปัจจุบันเป็นพิพิธภัณฑ์จัดแสดงข้าวของเครื่องใช้ต่างๆ รวมถึงภาพถ่าย เพื่อเป็นอนุสรณ์แด่นักฟิสิกส์ชื่อก้องโลกคนนี้



บ่าย รับประทานอาหารกลางวัน ณ ภัตตาคาร



นำท่านเดินทางสู่ **เมืองลูเซิร์น หรือ Luzern** (ใช้เวลาเดินทางประมาณ 1.45 ชั่วโมง) ในภาษาเยอรมัน หรือ **Lucerne** ในภาษาอังกฤษ อดีตเคยเป็นหัวเมืองของสวิสเซอร์แลนด์ ตั้งอยู่บริเวณตอนกลางของประเทศ ภายในตัวเมืองตั้งอยู่ริมทะเลสาบลูเซิร์นและแม่น้ำรอยส์ (Reuss) สามารถมองเห็นยอดเขาริกิและยอดเขาพิลาตุส ซึ่งอยู่ไกลออกไปได้ชัดเจน

นำท่านชม **สะพานไม้ชาเปล** เป็นสะพานไม้เก่าแก่ที่สุดในโลก และเป็นสัญลักษณ์ของเมืองลูเซิร์น ถูกสร้างขึ้นใน ค.ศ. 1333 และได้มีการบูรณะขึ้นใหม่ในปี ค.ศ. 1993 เนื่องจากถูกไฟไหม้ ภายในมีจิตรกรรมเก่าแก่อยู่บนหน้าจั่วรูปสามเหลี่ยม หลังจากเกิดไฟไหม้ก็เหลือภาพเพียง 20 ภาพ ซึ่งยังมีร่องรอยของเปลวไฟ บางภาพถูกแทนที่ด้วยภาพถ่ายเพื่อทดแทนภาพที่ถูกไฟไหม้ไป



จากนั้นเดินไปไม่ไกลมากนักนำท่านถ่ายภาพกับ **อนุสาวรีย์สิงโต (Lion Monument)** สัญลักษณ์สำคัญของลูเซิร์นถูกสร้างขึ้นเพื่อเป็นที่ระลึก และเป็นเกียรติแก่เหล่าทหารหาญชาวสวิสซึ่งส่วนใหญ่เป็นชาวลูเซิร์นมากกว่า 700 คนที่ออกรบและเสียชีวิตในฝรั่งเศสเมื่อครั้งเกิดสงครามปฏิวัติยุคพระเจ้าหลุยส์ที่ 16 ซึ่งเป็นการเจาะเนื้อหินและแกะสลักขึ้นรูปเป็นประติมากรรมสิงโตตัวใหญ่สวยงามมากแม้จะมีใบหน้าโศกเศร้าดังที่วาทิตาม



เพื่อให้ท่านได้เพลิดเพลินในการเดินทางอย่างเต็มอิมใจ อีระอาหารเย็นตามอัธยาศัย

จากนั้นนำท่านเดินทางเข้าสู่ที่พัก (ใช้เวลาเดินทางประมาณ 45 นาที)

ที่พัก ➡️ โรงแรมมาตรฐานยุโรป 3-4 ดาว หรือเทียบเท่า

วันที่หก	กรินเดลวัลด์ - นั่งกระเช้า Eiger Express ขึ้นสู่ยอดเขาจุงเฟรา - (อิตาลี) มิลาน	(B/L/D)
เช้า	รับประทานอาหารเช้า ณ โรงแรมที่พัก	

นำท่านเดินทางสู่ **เมืองกรินเดลวัลด์ (Grindelwald)** (ใช้เวลาเดินทางประมาณ 1.45 ชั่วโมง) หมู่บ้านเล็กๆ บนเทือกเขาแอลป์ ในเขตอำเภออินเทอร์ลาเคน-โอเบอร์ฮาาสลี ในรัฐแบร์น Bern (เบิร์น) ประเทศสวิตเซอร์แลนด์ หมู่บ้านแห่งนี้ตั้งอยู่ที่ระดับความสูง 1,034 เมตรระดับน้ำทะเลภายในหมู่บ้านยังจุดพบเครื่องมือสมัยยุคหินใหม่ตลอดจนพบเหรียญโรมันซึ่งหมายถึงหมู่บ้านธารน้ำแข็ง เป็น 1 ใน 4 สกีรีสอร์ท BEST OF ALPS ของประเทศสวิตเซอร์แลนด์ เมืองนี้เป็นจุดเริ่มต้นนั่งรถไฟสู่ยอดเขาจุงเฟรา เมื่อรถไฟขึ้นสู่เนินเขาสูงจะเห็นทิวทัศน์ของกรินเดลวัลด์จากมุมสูง



เดินทางสู่ สถานีกระเช้ากรินเดลวัลด์ เพื่อ **นั่งกระเช้า Eiger Express** เป็นกระเช้าตัวใหม่ล่าสุดเป็นกระเช้าหรือคอนโดล่าสามขาที่ทันสมัยที่สุดในโลก เป็นระบบผสมผสานกระเช้าลอยฟ้าและกระเช้าไฟฟ้าเข้าด้วยกัน มีความมั่นคงต่อแรงลม โดยจะนำท่านขึ้นจากสถานีกรินเดลวัลด์ ไปยังสถานี ไอเกอร์เกลตเชอร์ Eiger Gletscher ซึ่งเป็นจุดเชื่อมต่อกับรถไฟจุงเฟราที่จะนำท่านสู่ยอดเขาที่เป็นจุดสูงสุดของยุโรป จากนั้นนำท่านโดยสารรถไฟขึ้นสู่ **ยอดเขาจุงเฟรา (Jungfrau)** ที่ได้ชื่อว่าเป็น TOP OF EUROPE โดยได้รับการประกาศให้เป็นพื้นที่มรดกโลกทางธรรมชาติแห่งแรก



ของยุโรปโดยองค์การยูเนสโกเมื่อปี ค.ศ.2001 เมื่อถึงยอดเขาแล้วท่านจะได้สัมผัสกับทัศนียภาพอันงดงามของยอดเขาที่ปกคลุมด้วยหิมะตลอดปี อิสระให้ท่านได้สัมผัสหิมะพร้อมเก็บภาพบรรยากาศบนยอดเขาจุงเฟรา ที่ความสูงกว่าระดับน้ำทะเล 3,454 เมตร และสำหรับภายในตัวอาคารจุงเฟรานั้นยังมี ห้องนิทรรศการเกี่ยวกับประวัติศาสตร์สร้างทางรถไฟจุงเฟรา, ร้านจำหน่ายช็อคโกแลตลินน์, ร้านนาฬิกาและร้าน จำหน่ายของที่ระลึก ท่านสามารถส่งโปสการ์ดถึงคนพิเศษเพื่อเป็นที่ระลึกจากยอดเขาแห่งนี้ได้อีกด้วย



เที่ยง **รับประทานอาหารกลางวัน ณ ภัตตาคาร (บนยอดเขา)**

สมควรแก่เวลา นำท่านเดินทางลงจากยอดเขาด้วยรถไฟสู่สถานีไอเกอร์เกลตเซอร์ จากนั้นโดยสารโดย **กระเช้า Eiger Express** ซึ่งเป็นเส้นทางที่สวยและโรแมนติกและเทคโนโลยีสมัยใหม่ที่เปี่ยมด้วยสิ่งอำนวยความสะดวกน้อยที่สุดและให้ท่านชมทัศนียภาพแสนงดงามที่จะทำให้ท่านประทับใจไม่รู้ลืม รถโค้ชมารับท่านที่สถานีกระเช้า

นำท่านเดินทางเข้าสู่ **เมืองมิลาน (Milan)** (ใช้เวลาเดินทางประมาณ 4.30 ชั่วโมง) หรือที่คนอิตาเลียนเรียกว่า “มิลานโน” (Milano) มิลานเป็นเมืองหลักของแคว้นลอมบาร์เดีย เมืองสำคัญในภาคเหนือใหญ่อันดับ 2 ของประเทศอิตาลี มีประวัติศาสตร์ศิลปะและวัฒนธรรมที่หลากหลายผ่านสถานที่สำคัญมากมาย เมืองนี้ได้ชื่อว่าเมืองผู้นำแฟชั่นระดับโลก มีชื่อเสียงในการเป็นศูนย์กลางทางธุรกิจการค้าแฟชั่นโมเดิร์นที่มีความทันสมัย เช่นเดียวกับ ปารีส และ นิวยอร์ก อีกทั้งมิลานยังเป็นหัวใจด้านเศรษฐกิจของอิตาลีเพราะเป็นศูนย์กลางการคมนาคมเขตอุตสาหกรรมที่หนาแน่นที่สุดของประเทศและเป็นศูนย์กลางการเดินทางเข้าอิตาลี โดยเฉพาะรถไฟมาจากประเทศอื่นๆในยุโรป มีสถาปัตยกรรมที่เป็นสัญลักษณ์แห่งเมืองมิลานที่สุดก็คือ “มหาวิหารดูโอโม” (Duomo di Milano)

เย็น **รับประทานอาหารเย็น ณ ภัตตาคาร**

ที่พัก ➡ **โรงแรมมาตรฐานยุโรป 3-4 ดาว หรือเทียบเท่า**



วันที่เจ็ด มหาวิหารดูโอโม - ห้างสรรพสินค้ากลางเมืองมิลาน (Galleria Vittorio Emanuele II) - Shopping
McArthurGlen Designer Outlet – เจนัว - จตุรัส Piazza De Ferrari (B/-/D)

เช้า รับประทานอาหารเช้า ณ โรงแรมที่พัก

นำท่านชม **มหาวิหารดูโอโม (Duomo di Milano)** ตั้งอยู่ใจกลางเมืองมิลาน วิหารโออ่าใหญ่โตอลังการ สถาปัตยกรรมสไตล์โกธิคสีขาวเด่นสวยงาม เป็นอันดับ 3 ของโลก เริ่มสร้างขึ้นในปี ค.ศ.1386 แต่ระหว่างการก่อสร้าง ก็พบกับปัญหา และอุปสรรคมากมาย ทั้งปัญหาการเมือง และการเงิน กว่าจะเสร็จสมบูรณ์ก็ใช้เวลาไปถึง 579 ปี เปลี่ยนคนก่อสร้างไปหลายชั่วอายุคน แต่มีสถาปนิกที่คุมการก่อสร้าง ที่จะไม่กล่าวถึงไม่ได้ นั่นก็คือ ลีโอนาโด นาวินชี ศิลปินชื่อก้องโลก วิหารนั้นมีการประดับประดาไปด้วยรูปปั้นกว่า 3,200 รูปที่สวยงาม และมียอดรวม 135 ยอด จนได้รับฉายาว่า “วิหารเม่น”

บริเวณใกล้กันจะเป็น **ห้างสรรพสินค้ากลางเมืองมิลาน (Galleria Vittorio Emanuele II)** ที่นี่เป็นห้างสรรพสินค้าเก่าแก่ที่สุดในอิตาลี และเรียกได้ว่า เก่าแก่ที่สุดในโลกเลยก็ว่าได้ ตั้งอยู่ใจกลางเมืองมิลาน ศูนย์การค้าสุดหรูของผู้หลงใหลแฟชั่นและอาหารชั้นเลิศแห่งนี้ Galleria Vittorio manuele II ตั้งอยู่ใกล้ๆกับ The Duomo





จากนั้นเดินทางสู่ **McArthurGlen Outlet Serravalle** (ใช้เวลาเดินทางประมาณ 1.30 ชั่วโมง) เอาท์เลทขนาดใหญ่ที่เน้นแบรนด์เนมในราคาสุดพิเศษจำนวนมากลดราคาสูงสุดถึง 70% แรนด์ชั้นนำจากเกือบทั่วโลกมาให้เลือกซื้อเลือกช้อปกัน เช่น Gucci , Prada , Burberry, Stone Island , Valentino , Armani , boss , Michael Kors , Karl Lagerfeld , Benetton, Calvin Klein, Crocs , Guess, Lacoste, Diesel และอีกมากมาย **** หากมีเหตุสุดวิสัยที่ทำให้ไม่สามารถเข้าได้ เนื่องจากปิด หรือเหตุใดก็ตาม ทางบริษัทฯ ขอปรับเปลี่ยนโปรแกรมให้ท่านตามความเหมาะสม โดยไม่ต้องแจ้งให้ทราบล่วงหน้า****



เพื่อให้ท่านได้เพลิดเพลินในการเดินเล่นอย่างเต็มอิมมูจิว อิสระอาหารกลางวันตามอัธยาศัย

จากนั้นนำท่านเดินทางสู่เมือง **เมืองเจนัว** (ใช้เวลาเดินทางประมาณ 1 ชั่วโมง) ชม **จัตุรัส Piazza De Ferrari** ศูนย์กลางของเมือง Genoa มีน้ำพุขนาดใหญ่อยู่กลางจัตุรัส และโดยรอบก็จะเป็นอาคารสำคัญต่างๆ ของเมือง เช่น ธนาคาร, สำนักงานของรัฐบาล, Palazzo Ducale วังเก่าที่ปัจจุบันทำเป็นสถานที่แสดงงานศิลปะ และ Teatro Carlo Felice (Theatre Carlo Felice) โรงโอเปร่าที่มีรูปปั้นของคีตกวี นักไวโอลินระดับโลก Niccolo Paganini อนุสาวรีย์ Monumento A Garibaldi





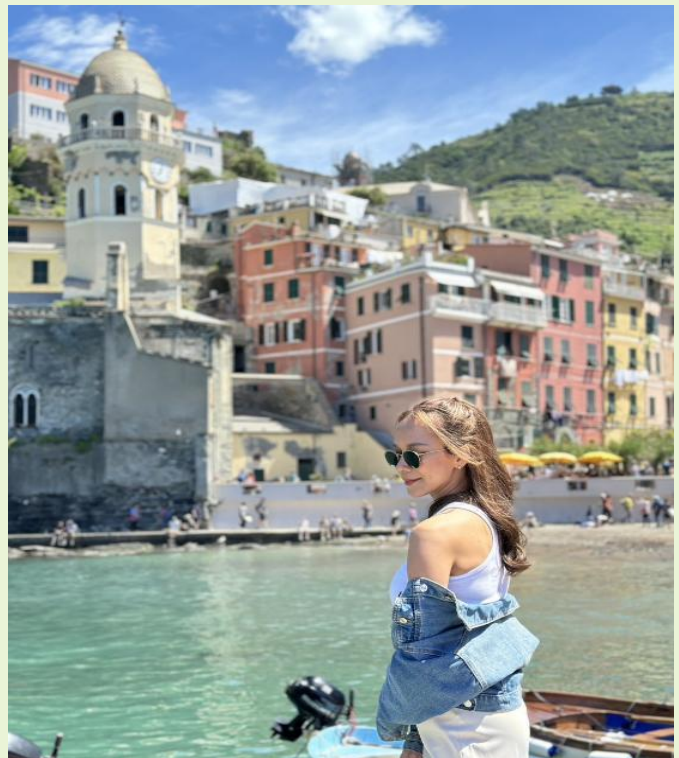
เย็น รับประทานอาหารเย็น ณ ภัตตาคาร
ที่พัก ✈️ โรงแรมมาตรฐานยุโรป 3-4 ดาว หรือเทียบเท่า

วันที่แปด เลวานโต - ซิงเกว แตร์เร (Cinque Terre) – หมู่บ้านแวร์นาซซา (Vernazza) - หมู่บ้านมานาโรล่า (Manarola)
- หมู่บ้านริโอ แมกจิโอเร (Rio - Maggiore) - ลา สเปนเซีย - ปิซ่า - หอเอนปิซ่า (B/-/D)

เช้า รับประทานอาหารเช้า ณ โรงแรมที่พัก

นำท่านเดินทางสู่ **สถานีรถไฟ เลวานโต (Levanto)** (ใช้เวลาเดินทางประมาณ 1.15 ชั่วโมง) เพื่อนั่งรถไฟ สู่ **ซิงเกว แตร์เร (Cinque Terre)** หมู่บ้านเล็กๆ ที่ตั้งอยู่บริเวณริมชายฝั่งรีเวียราของอิตาลี ที่มีความหมายว่า **“ดินแดนทั้งห้า (Five Land)”** ตั้งบนหน้าผาสูงชันเหนือทะเลเมดิเตอร์เรเนียน ติดทะเลบริเวณชายฝั่งแคว้นลีกูเรีย ประกอบด้วย หมู่บ้าน 5 แห่ง ได้แก่ MONTEROSSO AL MARE, VERNAZZA, CORNIGLIA, MANAROLA และ RIO MAGGIORE โดยทั้งห้าหมู่บ้านนี้มีหุบเขาล้อมรอบ ประกอบกันเป็นส่วนหนึ่งของอุทยานแห่งชาติฯ และได้รับการขึ้นทะเบียนเป็นมรดกโลกจากยูเนสโกอีกด้วย

นำท่านขึ้นรถไฟไปยัง **หมู่บ้านแวร์นาซซา (Vernazza)** หมู่บ้านชาวชาวประมงเล็กๆ ที่ได้รับความนิยมและมีชื่อเสียงเรื่องความสวยงามของบ้านเรือนที่อยู่ติดทะเล โดยมีโบสถ์หลังเล็กตั้งเด่นเป็นแลนด์มาร์คอยู่ริมอ่าวคือ **โบสถ์ Santa Margherita Di Antiochia** สร้างขึ้นตั้งแต่ราวศตวรรษที่ 9 มี **หอนาฬิกาแปดเหลี่ยม** ตั้งอยู่โดดเด่นเป็นสง่า ไม่ไกลจากโบสถ์จะมีบันไดทางขึ้นเล็กๆ ที่แทรกตัวอยู่ระหว่างตึก เมื่อเดินตามทางขึ้นไปเรื่อยๆ จะพารามายู่ด้านหลังของโบสถ์ Santa Margherita หลังจากเดินผ่านจุด Check Point ไปอีกเล็กน้อย จะเป็นจุดชมวิว และจุดถ่ายภาพที่สวยงามที่สุดของหมู่บ้าน Vernazz จากจุดนี้ เราจะสามารถมองเห็นอาคารบ้านเรือนหลากสีที่ตั้งอยู่ลดหลั่น ตัดกับท้องฟ้าสดใส และท้องทะเลเมดิเตอร์เรเนียน

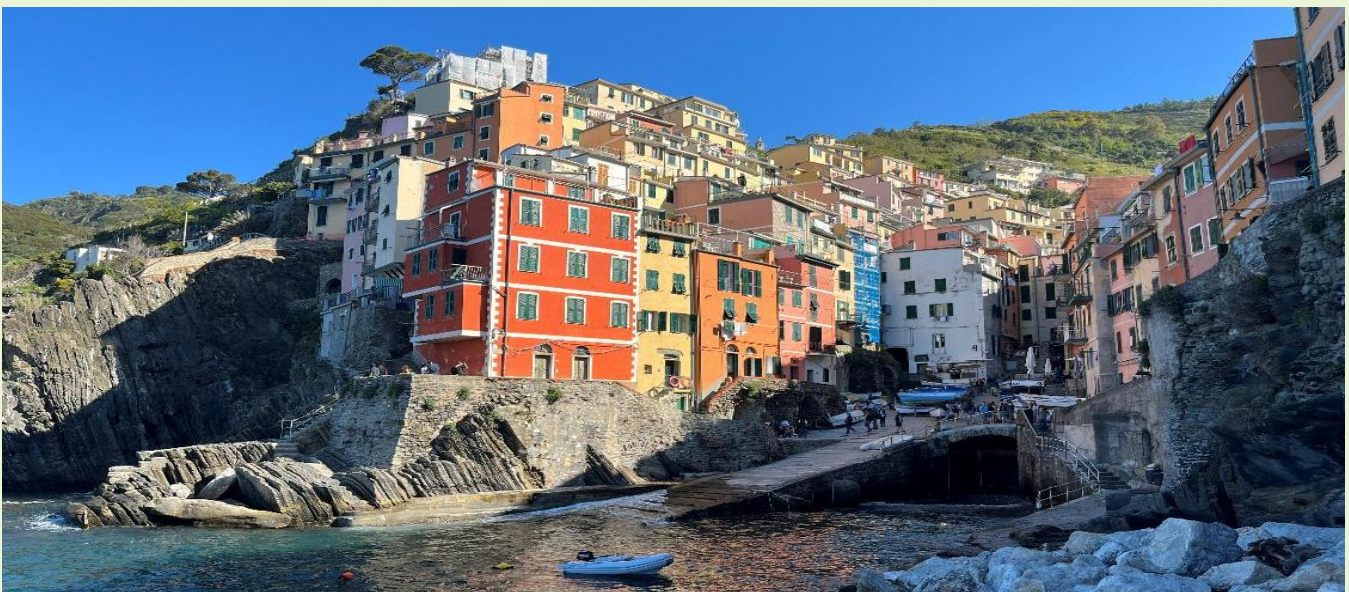




กลับขึ้นรถไฟเดินทางต่อต่อมายัง **หมู่บ้านมานาโรลา (Manarola)** ที่ถือได้ว่าเป็นหมู่บ้านที่เก่าแก่ที่สุดในห้าหมู่บ้าน ที่สร้างมาตั้งแต่ปี ค.ศ. 1338 อาคารสีสดใสที่เรียงรายไล่ระดับลงมาหน้าผา ตัดกับสีของน้ำทะเลที่ท่านจะต้องเพลิดเพลินไปกับการเดินเล่นชมเมือง



จากนั้นนำท่านเดินเล่นชม **หมู่บ้านริโอแมกจิโอเร่ (Rio-Maggiore)** เป็นหมู่บ้านประมง เล็กๆ ที่มีเสน่ห์และมีบรรยากาศเหมือนเมืองตุ๊กตา บ้านเรือนที่ตั้งลดหลั่นกันบนหน้าผาที่ปกคลุมด้วย ต้นไม้เขียวขจีตัดกับน้ำทะเลเมดิเตอร์เรเนียนสีเทอร์ควอยซ์





เพื่อให้ท่านได้เพลิดเพลินในการเดินทางอย่างเต็มอิมใจ อีสรอาหารกลางวันตามอัธยาศัย

สมควรแก่เวลา นำท่านเดินทางสู่ **เมืองปิซา (Pisa)** (ใช้เวลาเดินทางประมาณ 1.15 ชั่วโมง) เป็นเมืองที่ตั้งอยู่ในแคว้นทอสกานา ประเทศอิตาลี บริเวณจัตุรัสดูโอโมแห่งปิซาหรือ จัตุรัสกัมโป เดย์ มีราโกลี (Compo Dei Miracoli) ที่ประกอบด้วยกลุ่มอาคาร สถาปัตยกรรมแบบโรมานเนสก์ โดยเริ่มจากหอพิธีเจิมน้ำมนต์ (Baptistery of St. John) ที่ใหญ่ที่สุดในอิตาลี



พาท่านชม **หอเอนเมืองปิซา 1 ใน 7 สิ่งมหัศจรรย์ของโลก** ที่ใช้เวลาในการก่อสร้างกว่า 200 ปี โดยแบ่งออกเป็น 3 ช่วง ช่วงแรกเป็นเริ่มก่อสร้างเมื่อวันที่ 9 สิงหาคม ค.ศ.1173 ไม่ปรากฏชัดเจนว่าใครเป็นคนออกแบบ เมื่อสร้างไปได้ 3 ชั้น การก่อสร้างก็เหมือนต้องยุติลง เพราะเมืองปิซาเข้าสู่ภาวะสงคราม ระหว่างการก่อสร้างช่วงแรก เพียงแค่ 5 ปี หลังจากเริ่มทำการก่อสร้างก็พบว่า หอคอยแห่งนี้ก็เริ่มเอนลงไปทางเหนือแล้ว โดยครั้งแรกที่สามารถสังเกตเห็นความผิดปกติของหอคอยแห่งนี้ก็ในช่วงที่มีการก่อสร้างเพิ่มเติมช่วงที่สอง แต่ทว่าสถาปนิก จิโอวานนี ดิ ซิโมน ก็ยังคงเดินหน้าสร้างต่อ โดยปัจจุบันนี้ หอเอนเมืองปิซา ลาดเอียงลงมาประมาณ 13 องศาแล้ว ซึ่งผู้เชี่ยวชาญระบุว่า หอเอนมีโอกาสพังถล่มลงมาแน่นอน โดยทุกๆ 20 ปี หอคอยแห่งนี้จะเอนลง 1 นิ้ว และมีคนทำนายว่า หอคอยแห่งนี้จะพังถล่มลงมาในปี 2200 หากยังไม่มีใครหาทางป้องกันได้

เย็น **รับประทานอาหารเย็น ณ ภัตตาคาร**
จากนั้นนำท่านเดินทางเข้าสู่ที่พัก (ใช้เวลาเดินทางประมาณ 1.15 ชั่วโมง)
ที่พัก ➡ **โรงแรมมาตรฐานยุโรป 3-4 ดาว หรือเทียบเท่า**



วันที่เก่า สถานีรถไฟ Sesto Fiorentino - เมืองเก่าฟลอเรนซ์ - โรม - โคลอสเซียม - น้ำพุเทรวี - บันไดสเปน (B/-/D)

เช้า รับประทานอาหารเช้า ณ โรงแรมที่พัก

นำทุกท่านเดินทางไปยัง **สถานีรถไฟ Sesto Fiorentino** (ใช้เวลาเดินทางประมาณ 20 นาที) เพื่อเดินทางโดยรถไฟเข้าสู่ เมือง **ฟลอเรนซ์ (Florence)** เมืองที่ได้รับขนานนามว่าเป็นเมืองศูนย์กลางแห่งศิลปะในยุคเรอเนสซองส์ ซึ่งล้วนแล้วแต่มี โบราณสถานสำคัญ และมีทิวทัศน์ตามธรรมชาติที่สวยงามจนได้รับการแต่งตั้งให้เป็นมรดกโลกจากองค์การยูเนสโกเมื่อ ปี ค.ศ.1982 ทำให้ทัศนียภาพมีชื่อเสียงในฐานะดินแดนท่องเที่ยวยอดนิยมระดับโลก อิตาลี ท่านจะได้เห็นความยิ่งใหญ่ และอลังการของ **มหาวิหารซานตา มาเรีย เดล ฟิโอเร (Santa Maria Dell Fiore)** วิหารของเมืองฟลอเรนซ์ ที่ใหญ่เป็นอันดับ 4 ของทวีปยุโรป ซึ่งโดดเด่นด้วยสถาปัตยกรรมที่ใช้หินอ่อนหลายสีตกแต่งผสมผสานกันอย่างงดงาม และไม่ไกลจากกันนัก ท่านสามารถมองเห็นจอตโต แคมพานีลี (Giotto's Campanile) หรือจอตโต เบลทาวเวอร์ (Giotto's Bell Tower) หอระฆังที่เป็นส่วนหนึ่งของมหาวิหารฟลอเรนซ์ ถูกสร้างขึ้นในรูปแบบสถาปัตยกรรมโกธิค ด้วยความสูงประมาณ 84.7 เมตร (277.9 ฟุต) ตัวหอคอยถูกตกแต่งด้วยรูปปั้น รูปแกะสลักอย่างงดงาม





นำชม **จัตุรัสเตลลา ซิญญูเรีย (Piazza Della Signoria)** ซึ่งรายล้อมไปด้วยรูปปั้น อาทิ เช่น รูปปั้นเทพเจ้าเนปจูน (Fountain Of Neptune), วีรบุรุษเปอร์ซิอูสถือหัวเมดูซ่า (Perseus With The Head Of Medusa), รูปปั้นเดวิด ผลงานที่มีชื่อเสียงของ ไมเคิล แองเจโล่ จากนั้นเดินไปไมโกล รีมฝั่งแม่น้ำอาร์โน ท่านจะพบกับ **สะพานเวคคิโอ (Vecchio)** สะพานเก่าแก่ที่มีร้านขายทอง และอัญมณีอยู่ทั้งสองข้างสะพาน ให้เวลาท่านอิสระเลือกซื้อสินค้าทั้งของฝากของที่ระลึก รวมทั้งสินค้าแฟชั่นนำสมัย



เพื่อให้ท่านได้เพลิดเพลินในการเดินเล่นอย่างเต็มอิ่มจุใจ อิสระอาหารกลางวันตามอัธยาศัย

เดินทางสู่ **กรุงโรม (Rome)** (ใช้เวลาเดินทางประมาณ 4.15 ชั่วโมง) เป็นเมืองหลวงเก่าแก่ของประเทศอิตาลีซึ่งมีอายุเก่าแก่ถึง 2700 ปี ในอดีตเคยเป็นเมืองหลวงของอาณาจักรโรมัน ซึ่งเป็นผู้ที่ว่ารากฐานอารยธรรมตะวันตกเผยแพร่ไปทั่วยุโรป และอาณาจักรแห่งนี้ได้เสื่อมถอยจากการมาถึงของศาสนาจักรจึงเข้าสู่ยุคมืดในที่สุด



จากนั้นนำท่านชม **โคลอสเซียม (Colosseum)** (ด้านนอก) แลนมาร์กและสถานที่ที่มีชื่อเสียงมากที่สุดของอิตาลี เป็นสนามกีฬาทรงกลมขนาดใหญ่ที่ถูกสร้างขึ้นเมื่อปี ค.ศ 72 แล้วเสร็จในปี ค.ศ 80 ทั้งนี้ยังสามารถจุคนได้มากถึง 80,000 คนเลยทีเดียว โดยวัตถุประสงค์ในการสร้างโคลอสเซียมนั้นเพื่อเป็นการชมกีฬาและการต่อสู้ของเหล่าทาสและกลาดิเอเตอร์ในการประลองเพื่อเอาชีวิตรอดรวมถึงการแสดงฝีมือของเหล่านักรบอีกทั้งหากผู้ที่ชนะศึกการประลองจะได้รับชื่อเสียงและเงินทองมากมายอีกด้วย โดยในปี 1980 โคลอสเซียมได้ถูกขึ้นทะเบียนเป็นมรดกของโลกโดยองค์กร Unesco และในปี 2007 และได้ถูกยกให้กลายเป็น 1 ใน 7 สิ่งมหัศจรรย์ของโลกยุคใหม่อีกด้วย



บริเวณใกล้กันนั้นท่านจะได้เห็น **ประตูชัยคอนสแตนติน (Arch of Constantine)** สร้างขึ้นเพื่อเป็นการเฉลิมฉลองชัยชนะของจักรพรรดิคอนสแตนตินในการสู้รบที่สะพานมิลเวียน การออกแบบโดยทั่วไปของซุ้มประตุนั้นมีส่วนหลักที่มีโครงสร้างเป็นเสาเดี่ยว และห้องใต้หลังคาที่มีจารึกหลักอยู่ที่บริเวณด้านบน ซึ่งได้จารึกเกี่ยวกับเหตุการณ์ในชัยชนะของการรบอันยิ่งใหญ่ของประวัติศาสตร์โรมัน

จากนั้นนำท่านถ่ายรูปกับ **น้ำพุเทรวี (Trevi Fountain)** ถูกสร้างขึ้นในปี 1732 โดยสถาปนิกนามว่านิโคลา ซาลวี แต่เนื่องจากสถาปนิกท่านนี้ได้เสียชีวิตไปก่อนหลังจากก่อสร้างน้ำพุแห่งนี้ซึ่งสร้างเสร็จไปเพียงครึ่งหนึ่งเท่านั้น ซึ่งแล้วเสร็จในปี 1762 โดยศิลปินชื่อว่า โจวานนี เปาโล ปานินิ ซึ่งน้ำพุแห่งนี้มีรูปปั้นของเทพเนปจูนหรือเทพเจ้าโพไซดอนตามตำนานปกรณัมกรีก โดยน้ำพุแห่งนี้มีความเชื่อกันว่าหากเราโยนเหรียญในการอธิษฐานตกลงไปได้ น้ำพุซึ่งเชื่อกันว่าจะทำให้กลับมาเยือนน้ำพุเทรวีแห่งนี้อีกครั้ง *ในกรณีที่มีการเรียกเก็บค่าเข้าชมสถานที่เพิ่มเติมภายหลัง ทางบริษัทขอสงวนสิทธิ์ให้ผู้เดินทางเป็นผู้รับผิดชอบชำระค่าใช้จ่ายดังกล่าวด้วยตนเอง ณ สถานที่เข้าชม โดยไม่ต้องแจ้งให้ทราบล่วงหน้า*





และเดินไม่ไกลจากน้ำพุเทรวีมากนัก นำท่านชม **บันไดสเปน (Spanish Step)** เป็นบันไดที่กว้างและยาวที่สุดในยุโรป ด้วยขั้นบันไดทั้งหมด 138 ขั้น ซึ่งเป็นสถาปัตยกรรมอันเก่าแก่และมีความเป็นเอกลักษณ์ในแบบฉบับโรมัน ออกแบบโดยสถาปนิกชาวอิตาลีนามว่า ฟรานเชสโก เด ซังค์ติส และ อาเลสซานโดร สเปคซี ถูกสร้างขึ้นในปีค.ศ 1723 แล้วเสร็จในปี ค.ศ 1725 ด้วยเงินจากกองทุนมรดกของนักการทูตชาวฝรั่งเศส ส่วนลานด้านหน้าบันได เรียกว่า **Piazza di Spagna** ซึ่งตรงกลางลานจะมีน้ำพุรูปเรือโบราณ เรียกว่า La Fontana della Barcaccia สร้างขึ้นในระหว่างปี ค.ศ. 1627-1629 โดยเป็นศิลปะบารอคยุคต้น สร้างโดย Pietro Bernini ที่มาของการสร้างน้ำพุเรือโบราณนี้มาจากพระสันตะปาปา อูร์บาโน ที่ 8 พบเรือลำหนึ่งที่ถูกน้ำพัดมาถึงบริเวณนี้ จึงมีความคิดที่จะสร้างเรือน้ำพุนี้เป็นอนุสรณ์ ปัจจุบันนี้เป็นที่รู้จักให้หมูนักท่องเที่ยว ที่เป็นย่านช้อปปิ้ง เป็นย่านร้านค้า มีสินค้าแบรนด์เนมมากมาย รวมถึงร้านอาหารและคาเฟ่



เย็น รับประทานอาหารเย็น ณ ภัตตาคาร
ที่พัก ✈️ โรงแรมมาตรฐานยุโรป 3-4 ดาว หรือเทียบเท่า



วันที่ลิสบ นครรัฐวาติกัน - จัตุรัสเซนต์ปีเตอร์ - มหาวิหารเซนต์ปีเตอร์ - สนามบินเลโอนาร์โด ดา วินชี-ฟีอูมีชีโน - สนามบินฮาหมัด (B/-/-)

เช้า รับประทานอาหารเช้า ณ โรงแรมที่พัก

นำท่านเดินทางสู่ **นครรัฐวาติกัน** วาติกันเป็นประเทศที่เล็กที่สุดในโลกตั้งอยู่ภายในกรุงโรมของประเทศอิตาลี แต่ในพื้นที่เล็กๆนี้กลับเต็มไปด้วยศิลปะและสถาปัตยกรรมที่สวยงามที่มีคุณค่ามากมาย และยังศูนย์กลางแห่งคริสตศาสนา นิกายโรมันคาทอลิกอีกด้วย นครวาติกันถือเป็นดินแดนศักดิ์สิทธิ์ เพราะเป็นที่ประทับของสมเด็จพระสันตะปาปา ประมุขสูงสุดของศาสนาคริสต์ นิกายโรมันคาทอลิก และเป็นผู้ทรงอำนาจสูงสุดในนครรัฐวาติกัน ทั้งทางด้านนิติบัญญัติ บริหารและตุลาการ



นำท่านชม **มหาวิหารเซนต์ปีเตอร์ (St.Peter's Basilica)** เป็นหนึ่งในสี่ของมหาวิหารเอกของกรุงโรมที่ตั้งอยู่ใน เขตรัฐวาติกัน เป็นสิ่งก่อสร้างที่ใหญ่ที่สุดในรัฐวาติกัน และเป็นสถานที่ที่ได้ชื่อว่าศักดิ์สิทธิ์ที่สุดแห่งหนึ่งของคริสตจักรโรมันคาทอลิกอีกด้วย เดิมเป็นโบสถ์ที่ถูกสร้างขึ้นในสมัยคริสต์ศตวรรษที่ 4 เป็นรูปแบบบาซิลิกา จนมาถึงในยุคฟื้นฟูศิลปวิทยาโบสถ์นั้นได้มีสภาพทรุดโทรมเป็นอย่างมากแล้วจึงได้มีการตัดสินใจสร้างมหาวิหารขึ้นมาใหม่ในแบบเรเนซองส์ซึ่งเป็นโบสถ์ที่ใหม่และมีขนาดใหญ่กว่าเดิมมาก โดยมหาวิหารที่สร้างขึ้นใหม่นั้นจัดได้ว่าเป็นสิ่งก่อสร้างที่มีขนาดใหญ่ที่สุดของรัฐวาติกันเลยทีเดียว นอกจากนั้นแล้วมหาวิหารนักบุญเปโตรแห่งนี้นั้นยังเป็นหนึ่งในสี่ของมหาวิหาร



เอกของกรุงโรมร่วมกับอีกสามวิหารอันได้แก่ มหาวิหารซันตามาเรียมัจโจเร, มหาวิหารเปาโลนอกกำแพง และมหาวิหารนักบุญยอห์น ลาเตรัน อีกด้วย และก่อนที่คุณจะเข้าไปในมหาวิหารจะได้พบกับ **จัตุรัสเซนต์ปีเตอร์ (St.Peter's square)** ลานกว้างด้านหน้า ที่ตรงกลางลานจะมีเสาโอเบลิสก์ของอียิปต์ เสาสูงที่ยอดด้านบนสุดเป็นรูปทรงปิรามิดตั้งตระหง่านอยู่ รอบลานจัตุรัสมีแนวเสาระเบียงของมหาวิหารเซนต์ปีเตอร์ที่ยาวโค้ง มีน้ำพุสองด้านซ้ายขวา เป็นมุมถ่ายรูปลสวยๆของนักท่องเที่ยวอีกมุมหนึ่ง **** หากมีเหตุสุดวิสัยที่ทำให้ไม่สามารถเข้าชมได้ ทางบริษัทฯ ขอปรับเปลี่ยนโปรแกรมให้ท่านตามความเหมาะสม โดยไม่ต้องแจ้งให้ทราบล่วงหน้า****



เพื่อให้ท่านได้เพลิดเพลินในการเดินทางอย่างเต็มอิ่มจุใจ อีสาระอาหารกลางวันตามอัธยาศัย

ได้เวลาอันสมควรนำท่านเดินทางสู่ สนามบินโรม เลโอนาร์โด ดา วินชี-ฟีอุมิชีโน (ใช้เวลาเดินทางประมาณ 45 นาที)

- 16.10 น. ออกเดินทางสู่ สนามบินฮาหมัด เมืองโดฮา ประเทศกาตาร์ โดยสายการบิน QATAR AIRWAYS เที่ยวบินที่ QR132 (ใช้เวลาบินประมาณ 5.30 ชั่วโมง) **(มีบริการอาหารและเครื่องดื่มบนเครื่อง)**
- 22.40 น. เดินทางถึง สนามบินฮาหมัด เมืองโดฮา ประเทศกาตาร์ (รอเวลาสำหรับเปลี่ยนเที่ยวบินประมาณ 4 ชั่วโมง) จากนั้น รอต่อเครื่องเพื่อเดินทางสู่ สนามบินสุวรรณภูมิ ประเทศไทย

วันที่สิบเอ็ด สนามบินฮาหมัด - สนามบินสุวรรณภูมิ

- 02.35 น. ออกเดินทางสู่ สนามบินสุวรรณภูมิ ประเทศไทย โดยสายการบิน QATAR AIRWAYS เที่ยวบินที่ QR836 **(บริการอาหารและเครื่องดื่มบนเครื่อง)** (ใช้เวลาบินประมาณ 6.50 ชั่วโมง)
- 13.25 น. เดินทางถึง สนามบินสุวรรณภูมิ โดยสวัสดิภาพและความประทับใจ





เที่ยวบิน/ที่นั่งบนเครื่องบิน (สายการบินเป็นผู้กำหนด)

โรงแรม เมนูอาหาร และโปรแกรมการเดินทางอาจมีการสลับสับเปลี่ยน หรือเปลี่ยนแปลงได้ตามความเหมาะสม

โดยมีต้องแจ้งให้ทราบล่วงหน้า อันเนื่องมาจากเหตุการณ์ต่างๆ ที่อาจเกิดขึ้นจากเหตุสุดวิสัย

เช่น เหตุการณ์ทางธรรมชาติ การเมือง สภาพอากาศไม่เอื้ออำนวย รวมไปถึงสถานะห้องพักของแต่ละโรงแรม

ทั้งนี้ทางบริษัทจะคำนึงถึงความปลอดภัยและผลประโยชน์ของผู้เดินทางเป็นสำคัญ

โดยมีตัวแทนบริษัท (มัคคุเทศก์, หัวหน้าทัวร์, คนขับรถของแต่ละสถานที่) เป็นผู้บริหารเวลาปรับเปลี่ยนตามความเหมาะสม

เงื่อนไขการจอง

1. การชำระค่าบริการ

- กรุณาชำระค่ามัดจำทัวร์ท่านละ 70,000 บาท ภายใน 2 วัน หลังจากที่นั่งได้รับการคอนเฟิร์ม (พร้อมส่งหน้าพาสปอร์ต และ แบบฟอร์มข้อมูลกรอกยื่นวีซ่า) หากไม่ชำระเงินตามที่บริษัทกำหนด ขออนุญาตตัดที่นั่งเพื่อให้ลูกค้าท่านอื่นที่รอนั่งอยู่โดยอัตโนมัติ

****สำคัญ**** สำเนาหน้าพาสปอร์ตผู้เดินทาง (จะต้องมีอายุเหลือมากกว่า 6 เดือน นับจากวันเดินทางกลับ และจำนวนหน้าหนังสือเดินทางต้องเหลือว่างสำหรับติดวีซ่าไม่ต่ำกว่า 3 หน้า) ****กรุณาตรวจสอบก่อนส่งให้บริษัท ทางบริษัทจะไม่รับผิดชอบกรณีพาสปอร์ตหมดอายุ****

- กรุณาชำระค่าทัวร์ส่วนที่เหลือ ก่อนเดินทางอย่างน้อย 35 วัน หากท่านไม่ชำระเงินหรือไม่ชำระเงินตามกำหนดให้ถือว่าท่านสละสิทธิในการเดินทางนั้นๆ (กรณีที่บริษัทต้องทำการออกตั๋วเครื่องบิน แต่หากวีซ่าออกใกล้วันเดินทาง ท่านจำเป็นต้องชำระค่าทัวร์ส่วนที่เหลือตามวันที่ทางบริษัทกำหนดเท่านั้น)

2. กรณีมีตัวเครื่องบินภายในประเทศ รถโดยสารภายในประเทศ หรือรถไฟ หากสายการบินมีการเปลี่ยนแปลงเที่ยวบินหรือเวลาบินใดๆก็ตาม ทางบริษัทไม่สามารถรับผิดชอบได้ทุกกรณี เพราะอยู่นอกเหนือการควบคุม

อัตราค่าบริการนี้รวม

- ☑ ค่าตัวเครื่องบิน ไป-กลับ ชั้นประหยัด พร้อมคณะ รวมค่าภาษีสนามบิน และค่าภาษีน้ำมัน
- ☑ ค่าน้ำหนักกระเป๋าสัมภาระท่านละ **2 ใบ ใบละไม่เกิน 23 กิโลกรัม และถือขึ้นเครื่องไม่เกิน 7 กิโลกรัม**
- ☑ ค่ารถนำเที่ยวตามเส้นทางที่ระบุไว้ในโปรแกรมทัวร์ พร้อมคนขับรถ (กฎหมายไม่อนุญาตให้ขับรถเกิน 12 ชม./วัน)
- ☑ โรงแรมที่พักตามระบุในรายการ หรือ เทียบเท่าในระดับเดียวกัน (ห้องละ 2 ท่าน)
- ☑ ค่าอาหารและค่าเข้าชม ตามที่ระบุในรายการ
- ☑ ค่ามัคคุเทศก์ผู้มีประสบการณ์นำเที่ยวคอยบริการและอำนวยความสะดวกตลอดการเดินทาง
- ☑ ค่าประกันอุบัติเหตุระหว่างเดินทาง วงเงินท่านละ 1,000,000 บาท (เงื่อนไขตามกรมธรรม์)



อัตราค่าบริการนี้ ไม่ รวม

- ☒ ค่าภาษีมูลค่าเพิ่ม 7% และภาษีหัก ณ ที่จ่าย 3%
- ☒ ค่าธรรมเนียมวีซ่ายุโรปหรือกลุ่มเชงเก้นวีซ่าและค่าบริการของศูนย์ยื่นวีซ่า โดยประมาณ 5,000-6,500 บาท ขึ้นอยู่กับอัตราแลกเปลี่ยนที่ทางสถานทูตกำหนด และไม่รวมค่าบริการยื่นวีซ่าของเจ้าหน้าที่ท่านละ 1,800 บาท *ชำระกับเจ้าหน้าที่วีซ่า ณ วันยื่น* ทั้งนี้ไม่รวมค่าธรรมเนียมวีซ่าพิเศษอื่นๆ
- ☒ กรณีลูกค้าไม่สะดวกไปตามวันยื่นวีซ่าที่บริษัทกำหนด และต้องทำคิววีซ่าแยก มีค่าบริการจองคิวเพิ่มเติม (เช็คค่าใช้จ่ายกับเจ้าหน้าที่อีกครั้ง) และหากการจองคิวของสถานทูตนั้นๆ ต้องมีการชำระเงินค่าจองคิวของศูนย์ยื่นล่วงหน้า ลูกค้าต้องชำระเงินในส่วนค่าบริการของศูนย์ยื่นวีซ่าก่อน เนื่องจากทางศูนย์ยื่นวีซ่าออกกฎใหม่ ต้องชำระค่าบริการทันทีในวันที่ทำการจองคิว ทั้งนี้หากจองแล้ว จะไม่สามารถเปลี่ยนวัน ไม่สามารถเปลี่ยนเวลา และไม่สามารถเรียกคืนค่าบริการได้
- ☒ ค่าธรรมเนียมน้ำมัน และภาษีสนามบิน ในกรณีที่สายการบินมีการปรับขึ้น
- ☒ ค่าใช้จ่ายส่วนตัวนอกเหนือจากรายการที่ระบุ เช่น ค่าทำหนังสือเดินทาง , ค่าโทรศัพท์ , ค่าอินเทอร์เน็ต , ค่าซักรีด , มินิบาร์ในห้องพัก , ค่ากระเป๋าเดินทางหากเกิดการชำรุดหรือของมีค่าที่สูญหายในระหว่างการเดินทาง , ค่ารักษาพยาบาลกรณีเกิดการเจ็บป่วยจากโรคประจำตัว รวมถึงค่าอาหารพิเศษนอกเหนือจากที่ทางทัวร์กำหนด หรือการรีเคิวอาหารพิเศษต่างๆ เช่น อาหารเจ อาหารมังสวิรัต อาหารอิสลาม อาหารทะเล เป็นต้น
- ☒ ค่าน้ำหนักกระเป๋าส่วนเกินจากที่ทางสายการบินกำหนด
- ☒ ค่าจ้างของคนขับรถท้องถิ่น ท่านละ 4,000 บาท ชำระที่สนามบิน ณ วันเดินทาง
- ☒ ค่าทิปหัวหน้าทัวร์ (ตามมาตรฐานการให้ทิปวันละ 100 บาท/ท่าน/วัน)
****ทั้งนี้ ขึ้นอยู่กับความพึงพอใจของท่าน ในการบริการของหัวหน้าทัวร์****
- ☒ ค่าพนักงานยกกระเป๋า ณ โรงแรมที่พัก (ทางบริษัทฯ ไม่ได้จัดให้แก่ท่านเนื่องจากป้องกันการสูญหายจากมิถุนาชีพที่แฝงตัวเข้ามาในโรงแรมที่พักและเพื่อความสะดวกรวดเร็วในการเข้าห้องพักสำหรับทุกท่าน)
- ☒ ค่าตรวจ RT-PCR TEST (ถ้ามี)

เงื่อนไขโรงแรมที่พัก

- ❖ ห้องพักโดยปกติจะสามารถพักได้ห้องละ 2 ท่าน
- ❖ กรณีลูกค้าต้องการเข้าพัก 3 ท่าน อาจจะได้เป็น 1 เตียงใหญ่ และ 1 เตียงเสริมแบบพับ หรือ SOFA BED แต่หากในวันเข้าพักโรงแรมนั้นไม่มีห้องสำหรับ 3 ท่าน จำเป็นต้องแยกห้องพัก เป็น... พัก 2 ท่าน 1 ห้อง และ พักเดี่ยว 1 ห้อง ไม่ว่าจะกรณีใดใด ผู้เข้าพักจะต้องชำระค่าห้องพักเดี่ยวเพิ่ม (ซึ่งจะทราบก่อนเดินทางประมาณ 3-5 วัน)
- ❖ สำหรับห้องพักเดี่ยว (พักท่านเดียว) ห้องอาจมีขนาดเล็ก และไม่สามารถระบุประเภทของเตียงได้ ขึ้นอยู่กับทางโรงแรมเป็นจัด
- ❖ โรงแรมที่พักส่วนใหญ่จะไม่มีเครื่องปรับอากาศ หรือแอร์ เนื่องจากสภาพภูมิอากาศจะหนาวเย็นเกือบทั้งปี
- ❖ โรงแรมที่พักส่วนใหญ่ ห้องพักจะมีขนาดเล็กกะทัดรัด ไม่มีอ่างอาบน้ำ ขึ้นอยู่กับการออกแบบของโรงแรมนั้นๆ แต่ละห้องอาจมีขนาดและการตกแต่งในลักษณะที่แตกต่างกัน



- ❖ โรงแรมจะมีการวางผังห้องพักแต่ละประเภทแตกต่างกัน จึงทำให้ห้องพักแต่ละประเภทนั้นไม่ได้ยึดติดกันหรืออยู่คนละชั้น หากลูกค้าต้องการห้องติดกัน อาจจะได้ไม่ได้ในรูปแบบห้องพักที่ท่านต้องการ
- ❖ กรณีห้องพัก ตามในเมืองที่ระบุไว้ในโปรแกรม มีเทศกาลวันหยุด หรืองานแฟร์ต่างๆ หรือมีการจัดงานประชุมนานาชาติ เป็นผลทำให้ห้องพักในเมืองนั้นเต็ม หรือไม่เพียงพอ ทางบริษัทฯ ขอสงวนสิทธิ์ในการปรับเปลี่ยนหรือย้ายเมืองอื่นแทน

การยกเลิก

1. กรณีผู้เดินทางขอยกเลิกการเดินทาง

- ยกเลิกการเดินทางมากกว่า 31 วันก่อนเดินทางทุกกรณี เก็บค่าบริการ 8,000 บาท และค่าใช้จ่ายตามจริงที่เกิดขึ้น เช่น ค่าตั๋วเครื่องบิน ค่าโรงแรมที่พัก เป็นต้น
- ยกเลิกการเดินทางน้อยกว่า 30 วันก่อนเดินทางทุกกรณี เก็บค่าบริการทัวร์เต็มจำนวน

2. กรณีผู้เดินทางถูกปฏิเสธวีซ่าจากสถานทูต (วีซ่าไม่ผ่าน) และ กรณีผู้เดินทางเจ็บป่วย เป็นเหตุทำให้ไม่สามารถเดินทางได้

- จะต้องมีใบรับรองแพทย์ (กรณีเจ็บป่วย) เพื่อยืนยันกับสายการบินและตัวแทนบริษัทที่ต่างประเทศ *(ขึ้นอยู่กับดุลยพินิจ)*
- ค่าใช้จ่ายที่ไม่สามารถเรียกคืนได้ เช่น ค่าตั๋วเครื่องบิน ค่าธรรมเนียมวีซ่าและค่าบริการยื่นวีซ่า (กรณีที่ท่านยื่นวีซ่าแล้ว) ค่าโรงแรมที่พัก ค่าอาหาร ค่าเข้าสถานที่ต่างๆ เป็นต้น
- ค่าธรรมเนียมวีซ่าและค่าบริการยื่นวีซ่า ทางสถานทูตไม่คืนค่าธรรมเนียมใดๆทั้งสิ้น แม้ว่าจะผ่านหรือไม่ผ่านการพิจารณา
- ค่าตั๋วเครื่องบิน ซึ่งตัวเป็นเอกสารที่สำคัญในการยื่นวีซ่า หากท่านไม่ผ่านการพิจารณา จะต้องชำระค่าตั๋วเครื่องบินตามจริง
- ค่าโรงแรมที่พัก, ค่าอาหาร, ค่าเข้าสถานที่ต่างๆ เนื่องด้วยบริษัทฯ ได้มีการชำระค่าใช้จ่ายให้ตัวแทนต่างประเทศแบบเหมาขาดก่อนออกเดินทางแล้ว ไม่สามารถคืนเงินได้

3. หากท่านผ่านการพิจารณาวีซ่าแล้ว และขอยกเลิกการเดินทาง ทางบริษัทฯ ขอสงวนสิทธิ์ในการยึดค่าใช้จ่ายทั้งหมด 100%

4. กรณีผู้เดินทางถูกปฏิเสธการเข้า-ออกประเทศ ขอสงวนสิทธิ์ในการไม่คืนเงินค่าทัวร์ทั้งหมด เนื่องด้วยการการเข้า-ออกประเทศ ขึ้นอยู่กับดุลยพินิจของเจ้าหน้าที่ตรวจคนเข้าเมือง ทางบริษัทฯ ไม่สามารถเข้าไปแทรกแซงได้

5. เมื่อออกเดินทางแล้ว หากท่านไม่ใช้บริการรายการใดรายการหนึ่ง หรือไม่เดินทางพร้อมคณะ ถือว่าท่านสละสิทธิ์ไม่อาจเรียกร้องค่าบริการหรือเงินค่าทัวร์คืนได้

6. หากท่านไม่สามารถเดินทางได้ไม่ว่ากรณีใดๆ จะต้องชำระค่าส่วนต่างกรณีที่กรุ๊ปออกเดินทางไม่ครบตามจำนวน (กรุณาสอบถามรายละเอียดเพิ่มเติม)

7. กรณีจองทัวร์เดินทางช่วง วันหยุดเทศกาล, วันหยุดนักขัตฤกษ์, วันหยุดยาวต่อเนื่อง หากท่านไม่สามารถเดินทางได้ ทางบริษัทฯ ขอสงวนสิทธิ์เก็บค่าทัวร์ทั้งหมด โดยไม่มีเงื่อนไขใดๆ ทั้งสิ้น



รายละเอียดเพิ่มเติม

หมายเหตุ : กรุณาอ่านศึกษารายละเอียดทั้งหมดก่อนทำการจอง เพื่อความถูกต้องและความเข้าใจตรงกันระหว่างลูกค้าและบริษัทฯ เมื่อท่านตกลงชำระเงินมัดจำหรือค่าทัวร์ทั้งหมดกับทางบริษัทฯแล้ว ทางบริษัทฯจะถือว่าท่านได้ยอมรับเงื่อนไขข้อตกลงต่างๆ ทั้งหมด

1. บริษัทขอสงวนสิทธิ์ในการเลื่อน, ยกเลิกการเดินทาง หรือปรับราคาค่าบริการขึ้น ในกรณีที่มีผู้เดินทางน้อยกว่า 15 ท่าน
2. เมื่อท่านตกลงชำระเงินมัดจำหรือทั้งหมด ไม่ว่าจะเป็นการชำระผ่านตัวแทนของบริษัทฯ หรือชำระโดยตรงกับทางบริษัทฯ ทางบริษัทฯ จะขอถือว่าท่านรับทราบและยอมรับในเงื่อนไขต่างๆที่บริษัทฯได้ระบุไว้ทั้งหมด
3. เนื่องจากตัวเครื่องบินเป็นตัวรู้ราคาพิเศษ ในกรณีที่ท่านไม่สามารถเดินทางพร้อมคณะไม่ว่าด้วยเหตุผลใดก็ตาม ตัวเครื่องบินไม่สามารถ เลื่อนวันเดินทาง, เปลี่ยนแปลงเที่ยวบิน หรือคืนเงินได้
4. หากสายการบินมีการปรับขึ้นของค่าภาษีสนามบิน หรือภาษีน้ำมัน ทางบริษัทฯจะเรียกเก็บเพิ่มตามจริง
5. หนังสือเดินทางต้องมีอายุเหลือการใช้งานมากกว่า 6 เดือน (นับจากวันเดินทางกลับ) และบริษัทฯ รับผิดชอบผู้มีจุดประสงค์เดินทางเพื่อท่องเที่ยวเท่านั้น
6. บริษัทฯขอสงวนสิทธิ์ในการเปลี่ยนแปลงรายละเอียดทัวร์บางประการเมื่อเกิดเหตุสุดวิสัย อาทิเช่น เที่ยวบิน รายการท่องเที่ยว โรงแรมที่พัก ร้านอาหาร สามารถเปลี่ยนแปลงได้ตามความเหมาะสม
7. บริษัทฯ จะไม่รับผิดชอบใดๆ ทั้งสิ้น หากเกิดกรณีความล่าช้าจากสายการบิน, สายการบินยกเลิกเที่ยวบิน, การประท้วง, การนัดหยุดงาน, การก่อกวน, โรคระบาด, ภัยธรรมชาติ, อุบัติเหตุต่างๆ ซึ่งอยู่นอกเหนือความควบคุมของบริษัทฯ
8. บริษัทฯจะไม่รับผิดชอบใดๆ ทั้งสิ้น หากเกิดสิ่งของสูญหาย อันเนื่องมาจากความประมาทของท่าน, เกิดจากการโจรกรรม และอุบัติเหตุจากความประมาทของนักท่องเที่ยวเอง
9. บริษัทฯจะไม่รับผิดชอบใดๆ ทั้งสิ้น และไม่สามารถคืนค่าใช้จ่ายต่างๆ ในกรณีที่ผู้เดินทางไม่ผ่านการพิจารณาในการตรวจคนเข้าเมือง-ออกเมือง ไม่ว่าจะเป็นกองตรวจคนเข้าเมืองหรือกรมแรงงานของประเทศในรายการท่องเที่ยว อันเนื่องมาจากการกระทำที่ส่อไปในทางผิดกฎหมาย การหลบหนีเข้าออกเมือง เอกสารเดินทางไม่ถูกต้อง หรือ การถูกปฏิเสธในกรณีอื่นๆ
10. บริษัทฯจะไม่รับผิดชอบใดๆ ทั้งสิ้น หากท่านใช้บริการของทางบริษัทฯไม่ครบ อาทิ ไม่เที่ยวบางรายการ, ไม่ทานอาหารบางมื้อ เนื่องด้วยค่าใช้จ่ายทุกอย่าง ทางบริษัทฯได้มีการชำระค่าใช้จ่ายให้ตัวแทนต่างประเทศแบบเหมาขาดก่อนออกเดินทางแล้ว
11. รายการนี้เป็นเพียงข้อเสนอที่ต้องได้รับการยืนยันจากบริษัทฯ อีกครั้งหนึ่ง หลังจากได้สำรองโรงแรมที่พักในต่างประเทศเรียบร้อยแล้ว โดยโรงแรมจัดในระดับใกล้เคียงกัน ซึ่งอาจจะปรับเปลี่ยนตามที่ระบุในโปรแกรม
12. การจัดการเรื่องห้องพัก เป็นสิทธิ์ของโรงแรมในการจัดห้องให้กับกรุ๊ปที่เข้าพัก โดยมีห้องพักสำหรับผู้สูบบุหรี่/ปลอดบุหรี่ โดยอาจจะขอเปลี่ยนห้องได้ตามความประสงค์ของผู้ที่เข้าพัก ทั้งนี้ขึ้นอยู่กับความพร้อมให้บริการของโรงแรม ไม่สามารถยืนยันได้
13. กรณีมีผู้ต้องการความช่วยเหลือพิเศษ นั่งรถเข็น (WHEELCHAIR) อาจมีค่าใช้จ่าย , เด็ก, ผู้สูงอายุ, มีโรคประจำตัว หรือไม่สะดวกในการเดินทางท่องเที่ยวในระยะเวลาเกินกว่า 4-5 ชั่วโมงติดต่อกัน ท่านและครอบครัวต้องให้การดูแลสมาชิกภายในครอบครัวของตนเอง เนื่องจากการเดินทางเป็นหมู่คณะ หัวหน้าทัวร์มีความจำเป็นต้องดูแลคณะทัวร์ทั้งหมด (กรุณาแจ้งให้ทางบริษัทฯ ทราบล่วงหน้าก่อนทำการจอง)
14. ประกันการเดินทาง บริษัทฯ ได้จัดทำแผนประกันภัยการเดินทางสำหรับผู้เดินทางไปต่างประเทศ แบบ Group tour โดยแผนประกันจะครอบคลุมอุบัติเหตุต่างๆ ที่เกิดขึ้นในระหว่างช่วงที่เดินทาง และลูกค้าต้องทำการรักษาในโรงพยาบาลที่ประกัน



ครอบคลุมการรักษาเท่านั้น (เข้ารับรักษาในรูปแบบอื่นๆ ประกันจะไม่ครอบคลุม) **(เงื่อนไขตามกรมธรรม์ สอบถามได้กับเจ้าหน้าที่บริษัท)**

15. ค่าประกันสุขภาพไม่รวมอยู่ในค่าทัวร์ ท่านสามารถซื้อเพิ่มเติมเองได้
16. ทางบริษัทฯ ยึดตามประกาศของทางรัฐฯและประเทศที่เดินทางเป็นหลัก หากมีการเปลี่ยนแปลงหรือประกาศใดๆ ทางบริษัทฯจะคำนึงถึงความปลอดภัยและประโยชน์ของผู้เดินทางเป็นสำคัญ
17. มัคคุเทศก์ พนักงาน หรือตัวแทนของทางบริษัท ไม่มีอำนาจในการให้คำสัญญาใดๆ แทนบริษัท เว้นแต่ มีเอกสารลงนามโดยผู้มีอำนาจของบริษัทกำกับเท่านั้น
18. กรณีมีตัวเครื่องบินภายในประเทศ รถโดยสารภายในประเทศ หรือรถไฟ หากสายการบินมีการเปลี่ยนแปลงเที่ยวบินหรือเวลาบินใดๆก็ตาม ทางบริษัทไม่สามารถรับผิดชอบได้ทุกกรณี เพราะอยู่นอกเหนือการควบคุม
19. ภาพที่ใช้ในโปรแกรมเป็นภาพที่ใช้เพื่อการโฆษณาเท่านั้น
20. เอกสารต่างๆ ที่ใช้ในการยื่นวีซ่าท่องเที่ยวทวีปยุโรป ทางสถานทูตเป็นผู้กำหนดออกมา มิใช่บริษัททัวร์เป็นผู้กำหนด ท่านที่มีความประสงค์จะยื่นวีซ่าท่องเที่ยวทวีปยุโรป กรุณาจัดเตรียมเอกสารให้ถูกต้อง และครบถ้วนตามที่สถานทูตต้องการ เพราะจะมีผลต่อการพิจารณาวีซ่าของท่าน บริษัททัวร์เป็นแต่เพียงตัวกลาง และอำนวยความสะดวกในการยื่นวีซ่าเท่านั้น มิได้เป็นผู้พิจารณาวีซ่าให้กับท่าน การผ่านหรือไม่ผ่านการพิจารณาขึ้นอยู่กับสถานทูตเท่านั้น บริษัทไม่สามารถแทรกแซงการพิจารณาของสถานทูตได้



เอกสารที่ใช้ประกอบในการยื่นวีซ่า (ต้องมาแสดงตัวที่สถานทูตพร้อมสแกนนิ้วมือทุกท่าน)

หนังสือเดินทางจำเป็นต้องนำส่งเข้าสถานทูต ใช้เวลาอนุมัติวีซ่านับจากวันยื่นประมาณ 15 วันทำการ

(ในบางกรณีระยะเวลาในการพิจารณาอาจจะขยายไปถึง 30 วันขึ้นไป โดยขึ้นอยู่กับดุลยพินิจของสถานทูตไม่ว่าจะด้วยเหตุใดก็ตาม บริษัทไม่สามารถแทรกแซงได้) ระหว่างรอการพิจารณาไม่สามารถดึงหนังสือเดินทางออกมาได้ไม่ว่าจะกรณีใดก็ตาม

1. หนังสือเดินทาง Passport (ตัวจริง)

- มีหน้าเหลือสำหรับประทับตราวีซ่า อย่างน้อย 3 หน้า อายุใช้งานเหลือไม่น้อยกว่า 6 เดือน นับจากวันที่เดินทางกลับ

พร้อมถ่ายสำเนาหน้าที่มีรูปถ่าย จำนวน 2 ใบ และสำเนาวีซ่าก่อนหน้าที่เคยมี ในช่วง 3 ปี ที่ผ่านมาจาก เซงเก้น สหราชอาณาจักร สหรัฐอเมริกา แคนาดา หากวีซ่าที่เคยได้รับอยู่ในหนังสือเดินทางเล่มเก่า รบกวนสำเนาหน้าแรกของหนังสือเดินทางและสำเนาวีซ่าที่เกี่ยวข้อง มาด้วย

- หนังสือเดินทางเล่มเก่า พร้อมสำเนา (ถ้ามี)

ข้อมูลสำคัญ!! หนังสือเดินทาง (passport) ต้องมีใบหน้าเหมือนกับรูปถ่ายที่ท่านส่งมาพร้อมกับเอกสารทำวีซ่า

- หากปัจจุบันท่านได้มีการทำศัลยกรรม เปลี่ยนแปลง เสริมรูปลักษณะใบหน้าให้ต่างจากเดิมมาก เช่น จมูก ตา ปาก รูปหน้า เป็นเหตุให้ไม่ตรงกับภาพถ่ายในเล่มพาสปอร์ต ท่านจะต้องดำเนินการทำหนังสือเดินทาง (Passport) ใหม่ โดยให้รูปถ่ายบนเล่มตรงกับรูปหน้าปัจจุบัน
- สำหรับเด็กในกรณีหนังสือเดินทางตอนที่ทำยังเป็นเด็กเล็ก และปัจจุบันได้มีการพัฒนา เปลี่ยนแปลงไปมาก ท่านจะต้องดำเนินการทำหนังสือเดินทาง (Passport) ใหม่ โดยให้รูปถ่ายบนเล่มตรงกับรูปหน้าปัจจุบัน

2. รูปถ่ายสี ฉากหลังเป็นสีขาวเท่านั้น ขนาด กว้าง 3.5 ซม. สูง 4.5 ซม. จำนวน 3 รูป

ถ่ายไม่เกิน 6 เดือน หน้าตรง ห้ามสวมแว่นตาหรือเครื่องประดับ ไม่ใส่คอนแทคเลนส์ ไม่ยิ้มเห็นฟัน **จะต้องครอบคลุมถึงศีรษะ และ** ด้านบนของหัวไหล่ เห็นใบหน้า, หน้าผากและใบหูชัดเจน โดยต้องเป็นรูปที่ถ่ายจากร้านถ่ายรูปเท่านั้น

3. หลักฐานแสดงสถานะการทำงาน

- **กรณีเจ้าของกิจการ** หลักฐานทางการค้า ออกให้ไม่เกิน 60 วัน (นับจากวันที่ทำการยื่นวีซ่า) **พร้อมแปลเป็นภาษาอังกฤษ** เช่น
 - หนังสือรับรองการจดทะเบียนบริษัทฯ (DBD) (นิติบุคคล) 1 ชุด ครอบคลุมหน้า มีชื่อผู้เดินทางเป็นกรรมการของบริษัท แบบมี QR CODE ทางสถานทูตสามารถตรวจสอบได้
 - ทะเบียนพาณิชย์ (ร้านค้า/บุคคลธรรมดา) หรือใบทะเบียนการค้า ที่มีชื่อผู้เดินทางเป็นเจ้าของกิจการ แบบมี QR CODE ทางสถานทูตสามารถตรวจสอบได้
- **กรณีพนักงานบริษัท**
 - ใช้หนังสือรับรองการทำงาน ภาษาอังกฤษ

มีหัวหน้าระดับบริษัท (ประกอบด้วยที่อยู่ เบอร์โทรศัพท์) ลายเซ็นพร้อมตราประทับบริษัท ฉบับจริง (ชื่อ-สกุลต้องตรงตามหน้าพาสปอร์ต ใช้คำว่า "TO WHOM IT MAY CONCERN" แทนชื่อสถานทูตที่ยื่น)

ระบุตำแหน่ง เงินเดือน วันที่เริ่มดำเนินงาน พร้อมระบุวันลาหยุดที่จะเดินทางสำหรับทริปนี้ ***ควรให้ตรงกับกับวันที่จะเดินทางตามโปรแกรมจริง*** ออกเอกสารให้ไม่เกิน 30 วัน (นับจากวันที่ทำการยื่นวีซ่า) พร้อมสลิปเงินเดือนย้อนหลัง 3 เดือน (หากมี)



- **กรณีข้าราชการ**

- ใช้หนังสือรับรองการทำงานจากต้นสังกัด เป็นภาษาอังกฤษ ฉบับจริง ลายเซ็นจริงไม่ใช่แบบอิเล็กทรอนิกส์ (ชื่อ-สกุลต้องตรงตามหน้าพาสปอร์ต ใช้คำว่า "TO WHOM IT MAY CONCERN" แทนชื่อสถานที่ยื่น) ระบุตำแหน่ง เงินเดือน วันที่เริ่มต้นงาน พร้อมระบุวันลาหยุดที่จะเดินทางสำหรับทริปนี้ *ควรให้ตรงกันกับวันที่จะเดินทางตามโปรแกรมจริง* ออกเอกสารให้ไม่เกิน 30 วัน (นับจากวันที่ทำการยื่นวีซ่า) พร้อมสลิปเงินเดือนย้อนหลัง 3 เดือน (หากมี)

- **กรณีนักเรียนและนักศึกษา**

- ใช้หนังสือรับรองการเป็นนักเรียนหรือนักศึกษา เป็นภาษาอังกฤษ (ชื่อ-สกุลต้องตรงตามหน้าพาสปอร์ต ใช้คำว่า "TO WHOM IT MAY CONCERN" แทนชื่อสถานที่ยื่น) มีหัวกระดาษ (ประกอบด้วยที่อยู่ เบอร์โทรศัพท์) ลายเซ็นพร้อมตราประทับ ฉบับจริง จากสถาบันที่ศึกษาอยู่ ออกเอกสารให้ไม่เกิน 30 วัน (นับจากวันที่ทำการยื่นวีซ่า)

- **กรณีประกอบอาชีพอิสระ หรือ กิจการที่ไม่ได้จดทะเบียน**

เช่น Freelance , ธุรกิจขายสินค้าออนไลน์ , ให้เช่าสังหาริมทรัพย์ , นายหน้า ฯลฯ

- ผู้เดินทางจำเป็นต้องเขียนจดหมายแนะนำตนเอง เป็นภาษาอังกฤษ ชี้แจงรายละเอียดการทำงาน แหล่งที่มาของรายได้ รายได้ต่อเดือน พร้อมแนบหลักฐานเอกสารประกอบการพิจารณา เช่น รูปถ่าย , สัญญาเช่า-ขาย , สัญญาเช่า , ใบเสร็จรับเงิน , โฉนดที่ดิน หรือ หลักฐานอ้างอิงอื่นใดที่สอดคล้องกับงานที่ท่านทำ

4. หลักฐานการเงิน (สถานทูตไม่รับพิจารณาบัญชีกระแสรายวัน)

- **กรณีผู้เดินทาง ออกค่าใช้จ่ายเอง**

ควรเลือกเป็นบัญชีเงินเดือนเข้า-ออก บัญชีที่มีการเคลื่อนไหวอยู่เสมอ

- หนังสือรับรองสถานะทางการเงินจากธนาคาร (Bank Certificate) ระบุสกุลเงิน EUR
- รายการเดินบัญชี (Bank Statement) บัญชีออมทรัพย์ส่วนตัวของผู้เดินทาง ย้อนหลังอย่างน้อย 3-6 เดือน โดย ชื่อ-นามสกุล เป็นภาษาอังกฤษ ตรงกับพาสปอร์ตเล่มปัจจุบันที่ใช้เดินทางทุกตัวอักษร , ต้องมีเลขที่บัญชีระบุอยู่ทุกหน้า มีลายเซ็นของเจ้าหน้าที่และตราประทับธนาคารทุกหน้า (สถานทูตพิจารณาบัญชีออมทรัพย์เป็นหลัก) มียอดเงินคงเหลือในบัญชีออมทรัพย์นั้น ๆ ไม่ต่ำกว่า 6 หลัก

- **กรณีผู้เดินทางไม่ได้ออกค่าใช้จ่ายเอง เอกสารที่ต้องจัดเตรียมเพิ่ม**

(บุคคลที่สามารถรับรองค่าใช้จ่ายได้ ต้องเป็น พ่อ แม่ พี่น้อง ที่มีสายเลือดเดียวกัน หรือ สามิภรรยา เท่านั้น)

- หนังสือรับรองค่าใช้จ่ายในการเดินทางจากธนาคาร (Bank Sponsor) ของผู้ให้การรับรอง เพื่อรับรองค่าใช้จ่ายให้กับท่าน
- รายการเดินบัญชี (Bank Statement) บัญชีออมทรัพย์ของผู้ให้การรับรอง ย้อนหลังอย่างน้อย 3-6 เดือน โดย ชื่อ-นามสกุล เป็นภาษาอังกฤษ ตรงกับพาสปอร์ตเล่มปัจจุบันที่ใช้เดินทางทุกตัวอักษร ทั้งของผู้ให้การรับรองและผู้ถูกรับรอง , ต้องมีเลขที่บัญชีระบุอยู่ทุกหน้า มีลายเซ็นของเจ้าหน้าที่และตราประทับธนาคารทุกหน้า (สถานทูตพิจารณาบัญชีออมทรัพย์เป็นหลัก) มียอดเงินคงเหลือในบัญชีออมทรัพย์นั้น ๆ ไม่ต่ำกว่า 6 หลัก
- เอกสารแสดงความสัมพันธ์ระหว่างผู้ให้การรับรองและผู้ที่ถูกรับรอง เช่น สำเนาทะเบียนสมรส , สูติบัตร , ทะเบียนบ้าน พร้อมแปลเป็นภาษาอังกฤษ



****โปรดทราบ ถึงแม้จะมีผู้อื่นรับรองค่าใช้จ่ายให้ก็ตาม ท่านยังคงต้องแสดงเอกสารการเงินส่วนตัวของตนเองด้วย****

สำคัญมาก **สำหรับผู้เดินทางที่มีอายุตั้งแต่ 18 ปีบริบูรณ์ขึ้นไป จำเป็นต้องแสดงเอกสารทางการเงิน (BANK STATEMENT และ BANK CERTIFICATE) ของตนเอง เพื่อใช้ในการยื่นประกอบการพิจารณาด้วย**

หมายเหตุ การขอรายการเดินบัญชี (Bank Statement) โปรดเคลื่อนไหวรายการเดินของบัญชีของท่าน โดย โอนเข้า หรือ ถอนออก ก่อนล่วงหน้า 1 วัน แล้วค่อยไปทำเอกสารการเงินที่ธนาคารวันถัดไป **ต้อง UPDATE** รายการเคลื่อนไหวของบัญชี ยอดสุดท้าย ไม่เกิน 7 วัน นับจากวันที่ยื่นวีซ่า ตัวอย่างเช่น หากท่านได้ควีนวีซ่าวันที่ 12 ก.ค. ยอดเงินรายการสุดท้ายที่โชว์ใน Statement ควรเป็นหลัง วันที่ 6 ก.ค. เป็นต้นไป

5. เอกสารส่วนตัว อย่างละ 1 ชุด ถ่ายสำเนาจากเอกสารฉบับจริง รายละเอียดข้อมูลต้องชัดเจน

- สำเนาบัตรประชาชน
- สำเนาทะเบียนบ้าน
- สำเนาทะเบียนสมรส , สำเนาทะเบียนหย่า , สำเนาใบมรณะบัตร (กรณีหย่า) พร้อมแปลเป็นภาษาอังกฤษ
- สำเนาใบเปลี่ยนชื่อ , สำเนาใบเปลี่ยนนามสกุล , คำนำหน้านาม (หากเคยมีการเปลี่ยนแปลง) กรณีที่ผู้เดินทางเคยใช้คำนำหน้าว่า นาง มาก่อน และกลับมาใช้นางสาว อีกครั้ง ต้องยื่นเอกสารที่มีบันทึกสลับหลังมาด้วย พร้อมแปลเป็นภาษาอังกฤษ
- สำเนาสูติบัตร (กรณีอายุต่ำกว่า 18 ปี) พร้อมแปลเป็นภาษาอังกฤษ

เอกสารเพิ่มเติม กรณีผู้เดินทางเป็นผู้เยาว์ อายุต่ำกว่า 18 ปี

- ในวันนัดหมายยื่นวีซ่า ทั้งบิดา มารดา ต้องมาแสดงตัวพร้อมบุตร และต้องลงชื่อรับรองในแบบฟอร์มสมัครวีซ่าร่วมกันต่อเจ้าหน้าที่รับยื่นวีซ่า

หากผู้สมัครเดินทางกับบิดาและมารดา: สำเนาสูติบัตรและทะเบียนบ้าน พร้อมแปลเป็นภาษาอังกฤษ

หากผู้สมัครอายุต่ำกว่า 18 ปีและเดินทางกับผู้ปกครองคนใดคนหนึ่ง: หนังสือยินยอมฉบับจริงจากอำเภอ และรับรองโดยกระทรวงต่างประเทศ, ลงนามโดยผู้ปกครองที่ไม่ได้เดินทางร่วมกับผู้เยาว์ โดยระบุการยินยอมว่าให้บุตรเดินทางไปกับใคร มีความสัมพันธ์อะไรกับเด็ก ฉบับภาษาอังกฤษ , สูติบัตร (สำเนาและตัวจริง) พร้อมแปลเป็นภาษาอังกฤษ และ ทะเบียนบ้าน (ตัวจริงและสำเนา) พร้อมแปลเป็นภาษาอังกฤษ

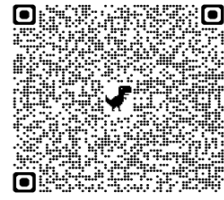
หากผู้เยาว์เดินทางโดยลำพังไม่ได้เดินทางพร้อมบิดาและมารดา : หนังสือยินยอมให้เดินทางไปต่างประเทศจากอำเภอ และรับรองโดยกระทรวงการต่างประเทศลงนามโดยบิดาและมารดาคู่กัน โดยระบุการยินยอมว่าให้บุตรเดินทางไปกับใคร มีความสัมพันธ์อะไรกับเด็ก ฉบับภาษาอังกฤษ , สูติบัตร (ตัวจริงและสำเนา) พร้อมแปลเป็นภาษาอังกฤษ และทะเบียนบ้าน(ต้นฉบับและสำเนา) พร้อมแปลเป็นภาษาอังกฤษ , เอกสารของบิดามารดา สำเนาทะเบียนบ้าน, บัตรประชาชน พร้อมแปลเป็นภาษาอังกฤษ

หากบิดาหรือมารดาคนใดคนหนึ่งถึงแก่กรรม ให้มรณบัตร (ฉบับจริงและสำเนา) พร้อมแปลเป็นภาษาอังกฤษ

หากผู้ปกครองคนใดคนหนึ่งมีอำนาจปกครองแต่เพียงผู้เดียว เอกสารศาลกฤษฎีกาสั่ง รับรองผ่านกระทรวงการต่างประเทศ พร้อมแปลเป็นภาษาอังกฤษ หากส่งเอกสารจากประเทศอื่นนอกเหนือจากประเทศไทย จำเป็นต้องมีการรับรองจากสถานทูตที่มีอำนาจในประเทศไทย

โปรดทราบ เอกสารหนังสือยินยอมให้บุตรเดินทางไปต่างประเทศ (ทั้งฉบับภาษาไทยและภาษาอังกฤษ) เมื่อผู้ปกครอง บิดา มารดา ไปทำที่เขตหรือที่ว่าการอำเภอเรียบร้อยแล้ว ท่านต้องนำเอกสารต้นฉบับที่สำนักงานเขต / ที่ว่าการอำเภอ ออกให้ ส่งให้กรมการกงสุล กระทรวงการต่างประเทศ รับรองนิติกรณ์เอกสารให้เรียบร้อยก่อน ถึงจะนำส่งให้บริษัททัวร์

เช็คสถานที่ให้บริการรับรองนิติกรณ์เอกสาร SCAN QR CODE ด้านล่าง



เอกสารเพิ่มเติม กรณีเป็นผู้เดินทางต่างชาติ

- ใบอนุญาตทำงานฉบับจริงและสำเนา วีซ่าและใบอนุญาตเข้าเมืองอีกครั้งจากสำนักงานตรวจคนเข้าเมืองของไทยจะใช้งานได้หลังจากกลับมาจากประเทศชงเก้น

(Only applicable for Non-Thai citizens)

Original Work Permit and copy, Visa and Re-Entry permit from Thai Immigration valid after coming back from Schengen States.

หมายเหตุสำคัญ!! :

- เพื่อเป็นประโยชน์ในการยื่นวีซ่า กรุณากรอกข้อมูลในแบบฟอร์มท้ายรายการ ให้ตรงกับข้อมูลตามความเป็นจริง เนื่องจากเป็นประวัติข้อมูลส่วนตัวของท่านเอง ทางบริษัทไม่สามารถกรอกข้อมูลแทนท่านได้ ส่งพร้อมสำเนาพาสปอร์ต ในทันทีหลังจากการจอง หากดำเนินการล่าช้าหรือกรอกข้อมูลเป็นเท็จ อาจส่งผลกระทบต่อกระบวนการพิจารณาวีซ่า บริษัทฯ ขอสงวนสิทธิ์ไม่รับผิดชอบทุกกรณี
- หากท่านเคยได้รับวีซ่า Schengen มาแล้วภายในระยะเวลาไม่เกิน 3 ปี รบกวนถ่ายรูปหน้า Visa Schengen ส่งมาคู่กันพร้อมกับหน้าพาสปอร์ตเล่มปัจจุบันที่ใช้เดินทาง (กรณีหากวีซ่าอยู่ในพาสปอร์ตเล่มเก่า รบกวนถ่ายหน้าพาสปอร์ตเล่มเก่ามาควบคู่กันด้วย)
- กรณีที่ลูกค้าระบุอาชีพในใบกรอกข้อมูลว่าเป็น เจ้าของธุรกิจ / Business Owner รบกวนถ่ายรูปหน้าหนังสือรับรองบริษัท หน้าแรกที่มีชื่อบริษัท ที่อยู่ และชื่อกรรมการในบริษัท ส่งมาให้ทางเจ้าหน้าที่ Visa เพิ่มเติม หากท่านไม่ได้จดทะเบียนบริษัท สามารถใช้ใบจดทะเบียนพาณิชย์ หรือเขียนอธิบายถึงธุรกิจที่ทำในปัจจุบันโดยละเอียด พร้อมภาพถ่ายหน้าร้าน หรือ หน้าเพจ IG ในกรณีขายของออนไลน์ เพื่อไม่ให้เกิดข้อผิดพลาดในขั้นตอนการกรอกข้อมูลยื่นขอวีซ่า
- หากสถานทูตมีการสุ่มเรียกสัมภาษณ์บางท่าน ทางบริษัทฯ ขอความร่วมมือในการเชิญท่านไปสัมภาษณ์ตามนัดหมายและโปรดแต่งกายสุภาพ พร้อมเตรียมเอกสารตัวจริงทั้งหมดตามที่สถานทูตร้องขอไปในวันนัดสัมภาษณ์ด้วย ทั้งนี้ทางบริษัทฯ จะส่งเจ้าหน้าที่ไปอำนวยความสะดวกและประสานงานแก่ท่าน
- สถานทูตอาจมีการขอเอกสารอย่างอื่นเพิ่มเติมอย่างกะทันหัน ตามดุลพินิจของสถานทูต จึงขอความกรุณาเตรียมเอกสารเพิ่มเติมให้ครบถ้วน ตามที่สถานทูตร้องขอ เพื่อความสะดวกในการพิจารณาอนุมัติวีซ่า
- กรณีที่ท่านยกเลิกการเดินทางภายหลังจากได้วีซ่าแล้ว ทางบริษัทฯ ขอสงวนสิทธิ์ในการแจ้งสถานทูตยกเลิกวีซ่า ของท่าน เนื่องจากการขอวีซ่าในแต่ละประเทศจะถูกบันทึกไว้เป็นสถิติในนามของบริษัทฯ
- ทางสถานทูตจะรับพิจารณาเฉพาะท่านที่มีเอกสารพร้อมและมีความประสงค์ที่จะเดินทางไปท่องเที่ยวยังประเทศตามที่ระบุเท่านั้น การปฏิเสธวีซ่าอันเนื่องมาจากหลักฐานในการขอวีซ่าปลอมหรือผิดวัตถุประสงค์ในการยื่นขอวีซ่าท่องเที่ยว ทางบริษัทฯ ขอสงวนสิทธิ์ในการคืนเงินทุกกรณี
- การบิดเบือนข้อเท็จจริงประการใดก็ตามอาจจะถูกระงับมิให้เดินทางเข้าประเทศในกลุ่มชงเก้นเป็นการถาวร และถึงแม้ว่าท่านจะถูกปฏิเสธ วีซ่าสถานทูตไม่คืนค่าธรรมเนียมที่ได้ชำระไปแล้วและหากต้องการขอยื่นคำร้องใหม่ก็ต้องชำระค่าธรรมเนียมใหม่ทุกครั้ง



แบบฟอร์มสำหรับกรอกข้อมูลยื่นวีซ่าเชงเก้น

โปรดกรอกรายละเอียดให้ครบถ้วน เพื่อประโยชน์ในการยื่นวีซ่าของท่าน **(กรุณากรอกข้อมูลเป็นภาษาอังกฤษ)**

1. ชื่อ-นามสกุล (ภาษาอังกฤษ).....
2. ชื่อ-นามสกุลเดิมตอนเกิด (ภาษาอังกฤษ)
3. เพศ ชาย หญิง
4. ที่อยู่ตามสำเนาทะเบียนบ้าน (ภาษาอังกฤษ)
- รหัสไปรษณีย์.....
5. ที่อยู่พำนักปัจจุบัน กรณีไม่ตรงกับสำเนาทะเบียนบ้าน (ภาษาอังกฤษ)
- รหัสไปรษณีย์.....
6. โทรศัพท์มือถือ (โปรดระบุ) โทรศัพท์บ้าน (ถ้ามี)
- อีเมลแอดเดรส
7. อาชีพปัจจุบัน
- ตำแหน่งงาน (ตรงกับที่ระบุในหนังสือรับรองการทำงาน)
-
8. ชื่อสถานที่ทำงาน , ธุรกิจ , ร้านค้า (หากประกอบกิจการค้าขาย) , โรงเรียน หรือมหาวิทยาลัย) โปรดระบุอย่างชัดเจน
-
- ที่อยู่ทำงาน.....
- รหัสไปรษณีย์ โทรศัพท์ที่ทำงาน..... อีเมล.....
9. รายได้ต่อเดือน
10. สถานภาพ โสด หย่า แต่งงาน(ไม่จดทะเบียน)
- สมรส ม่าย แยกกันอยู่ อยู่กินฉันสามี ภรรยา
11. ชื่อ-สกุลคู่สมรส (ถ้ามี).....
- วัน/เดือน/ปี เกิด..... สถานที่เกิด.....
12. ชื่อ-สกุลของบิดา
- วัน/เดือน/ปี เกิด..... สถานที่เกิด.....
13. ชื่อ-สกุลของมารดา.....
- วัน/เดือน/ปี เกิด..... สถานที่เกิด.....
14. ท่านมี Passport เล่มเก่าหรือไม่ ถ้ามี ขอรายละเอียดดังนี้
- เลขพาสปอร์ต..... วันออก วันหมดอายุ ออกให้ ณ ประเทศ
15. ยอดเงินคงเหลือในบัญชีออมทรัพย์ (ที่ท่านใช้แสดงกับสถานทูตเพื่อยื่นคำร้องขอวีซ่า โดยประมาณ)
-
16. วีซ่า Schengen ที่เคยได้รับในระยะเวลา 3 ปีที่ผ่านมา (โปรดระบุรหัสประเทศและเลขวีซ่า)



- ไม่เคย เคยได้ ใช้ได้ตั้งแต่วันที่..... ถึงวันที่
17. เคยถูกพิมพ์ลายนิ้วมือเพื่อการขอวีซ่าเซกกันก่อนหน้านี้
 ไม่เคย เคยได้ (ระบุวัน/เดือน/ปี ที่ดำเนินการ หากทราบ)
18. ท่านเคยถูกปฏิเสธวีซ่าหรือไม่
 ไม่เคย เคยได้ (เหตุผลในการปฏิเสธ).....
19. ความรับผิดชอบค่าใช้จ่ายในการดำรงชีพระหว่างการเดินทางและพำนักของผู้ร้องขอ
 ตัวผู้ขอวีซ่าเอง บัตรเครดิต เงินสด
 มีผู้อื่นออกค่าใช้จ่ายให้ (บิดา-มารดา/ญาติ/บริษัท/องค์กร)
 กรุณาระบุชื่อ
- ความสัมพันธ์

หมายเหตุ : สถานทูตใช้เวลาอนุมัติวีซ่านับจากวันยื่นประมาณ 15 วันทำการ (ไม่นับวันหยุดและวันเสาร์,อาทิตย์) ในวันยื่นวีซ่า หนังสือเดินทางของท่านต้องนำส่งเข้าสถานทูต ระหว่างรอการพิจารณาไม่สามารถดึงหนังสือเดินทางออกมาได้ไม่ว่าจะกรณีใดก็ตาม การยื่นวีซ่าแต่ละครั้งกับบริษัททัวร์ จะทำการยื่นวีซ่าแบบหมู่คณะ ต้องมีจำนวน 15 คน ขึ้นไป โดยทางศูนย์รับยื่นวีซ่าจะเป็นผู้กำหนดวันยื่นวีซ่าเท่านั้น ถ้าหากผู้เดินทางไม่สามารถไปยื่นวีซ่าในวันที่กำหนดได้ อาจมีค่าใช้จ่ายเพิ่มเติม

ข้อมูลเพิ่มเติมในการจองทัวร์

1. ท่านแพ้อาหาร หรือไม่ (โปรดระบุ เช่น แพ้กุ้ง , แพ้อาหารทะเล)
 ได้ทุกประเภท
 แพ้อาหาร (โปรดระบุ).....
2. ท่านต้องการ รีแควส อาหารกรณีพิเศษ หรือไม่ (มีค่าใช้จ่ายเพิ่ม) (เช่น อาหารเจ , อาหารมังสวิรัต , อาหารสำหรับมุสลิม)
 (โปรดระบุ).....
***** การรีแควสอาหารจะไม่สามารถระบุเมนูได้ ทั้งนี้ขึ้นอยู่กับร้านอาหาร ณ มื่อนั้น ๆ เป็นผู้จัดทำคะ *****
3. ท่านต้องการ รีแควสห้องพัก หรือไม่
 TWIN ROOM (เตียงเล็ก 2 เตียง)
 DOUBLE ROOM (เตียงใหญ่ 1 เตียง)

หมายเหตุ สิ่งที่ท่านรีแควส จะยังไม่ได้เป็นการคอนเฟิร์ม ทางบริษัทจะแจ้งรีแควสของท่านไปยังร้านอาหาร , โรงแรมให้ก่อนนะคะ และรอการตอบกลับว่าจะได้ในสิ่งที่ท่านร้องขอ หรือไม่ ซึ่งจะทราบก่อนวันเดินทาง 3-5 วัน