



No.11/07615

# คุนหมิง ต้าหลี่ ลี่เจียง แชนกรีล่า



6วัน 5คืน

อ้อมกอดแห่งขุนเขา นั่งรถไฟชมวิวกุหาหิมะมังกรหยก โดยรถไฟความเร็วสูง



เมืองโบราณลี่เจียง



หุบเขาพระจันทร์สีน้ำเงิน



ร้านกาแฟหยุนตี้อัน

เริ่มต้น

# 27,900

- โรงแรมระดับ 4 ดาว พักเมืองลี่เจียง 2 คืน • ไม่ลงร้านช้อปปิ้ง ไม่จ่ายออฟพรีซ์
- ชมโค้ง S ทะเลสาบเอ๋อร์ไห่ พร้อมจุดถ่ายรูปชิคๆ อีกมากมาย
- ชมโชว์ IMPRESSION LIJIANG • สัมผัสประสบการณ์ ชมวิวแบบพาโนรามาที่ Lijiang Snow Mountain Sightseeing Train
- เมืองโบราณไปชากับร้านกาแฟหยุนตี้อัน สุดฮิตวิวหลักล้าน รวมค่าเครื่องดื่มท่านละ 1 แก้ว
- นั่งรถไฟความเร็วสูง 1 เที่ยว จากลี่เจียงกลับสู่คุนหมิง
- เต็มอิ่มช้อปปิ้งของฝาก ณ ถนนหนานผิงเจีย ประตูน้ำกองทัพหยก

GO1KMG-TG013

\*\*หมายเหตุ: ตั้งแต่วันที่ 12 ก.พ. 69 เป็นต้นไป เนื่องจากรถไฟชมวิวกุหาหิมะมังกรหยก ทางบริษัทฯ ขอปรับเปลี่ยนรายการนำท่านสัมผัสเที่ยวชม 'สะพานแก้วลี่เจียง' แทน\*\*

สุกี้ปลาแซลมอน หมนจิ้นข้าวสะพาน อาหารกวางตุ้ง



เดินทาง	ราคา
16-21 พ.ค. 69	27,900
20-25 พ.ค. 69	27,900
23-28 พ.ค. 69	27,900
29 พ.ค.-03 มิ.ย. 69	27,900
30 พ.ค.-04 มิ.ย. 69	27,900

GO1KMG-TG013 คุนหมิง ต้าหลี่ ลี่เจียง แชนกรีล่า อ้อมกอดแห่งขุนเขา นั่งรถไฟชมวิวกุหาหิมะมังกรหยก โดยรถไฟความเร็วสูง 6 วัน 5 คืน \*ไม่ลงร้าน\* โดยการบินไทย (TG)

**คุณหมิง ต้าหลี่ ลีเจียง แชงกรี่ล่า อ้อมกอดแห่งขุนเขา**  
**นั่งรถไฟชมวิวกุเขาหิมะมังกรหยก**  
**โดยรถไฟความเร็วสูง 6 วัน 5 คืน \*ไม่ลงร้าน\***  
**โดย การบินไทย (TG)**

โปรแกรมการเดินทาง	เข้า	เที่ยง	ค่ำ	โรงแรมที่พัก
1 กรุงเทพฯ (สนามบินสุวรรณภูมิ) – คุณหมิง (TG612 : 10.55-14.05) – ต้าหลี่		☉ →	☉	DAISI WYHDAM HOTEL หรือเทียบเท่าระดับ 4 ดาว
2 วัดเจ้าแม่กวนอิม-ชมโค้ง S ทะเลสาบเอ๋อริ่ไห่ -เมืองโบราณต้าหลี่ -ผ่านชมเจดีย์สามองค์- แชงกรี่ล่า-เมืองโบราณแชงกรี่ล่า+วัดต้าฝอ	☉	☉	☉	SILK CIRRUS HOTEL หรือเทียบเท่าระดับ 4 ดาว
3 วัดลามะชงจ้านหลิน -ช่องแคบเสื่อกระโจน (รวมค่าบันไดเลื่อน)-ลีเจียง-สระน้ำมังกรดำ-เมืองโบราณลีเจียง	☉	☉	☉	MAN BO HAO TING HOTEL หรือเทียบเท่า 4 ดาว
4 กุเขาหิมะมังกรหยก (รวมกระเช้าใหญ่) – โชว์ IMPRESSION LIJIANG – หุบเขาสีน้ำเงิน (รวมรถราง) นั่งรถไฟชมวิวกุเขาหิมะมังกรหยก-เมืองโบราณไปซา-คาเฟ่สุดชิคหยุนตี้อัน (รวมค่าเครื่องดื่ม)	☉	☉	☉	MAN BO HAO TING HOTEL หรือเทียบเท่าระดับ 4 ดาว
5 ลีเจียง- คุณหมิงโดยรถไฟความเร็วสูง +รวมรถชกกระเป๋าคูหนิง- ชมดอกไม้ตามฤดูกาล-อิสระช้อปปิ้งถนนหนานผิงเจีย+POP MART	☉	☉	☉	METROPOLO JINJIANG HOTEL หรือเทียบเท่าระดับ 4 ดาว
6 วัดหยวนทง-กรุงเทพ (สนามบินสุวรรณภูมิ) (TG613 : 15.20 – 16.35)	☉	☉ →		

กำหนดวันเดินทาง	ผู้ใหญ่/เด็ก พัก 2-3 ท่าน ท่านละ	พักเดี่ยว เพิ่มท่านละ	ราคาจอยแลนด์ ไม่ใช้ตัวเครื่องบิน
09-14 พ.ค.69	28,900.-	5,500.-	21,400.-
16-21 พ.ค.69	27,900.-	5,500.-	20,400.-
20-25 พ.ค.69	27,900.-	5,500.-	20,400.-
23-28 พ.ค.69	27,900.-	5,500.-	20,400.-
29 พ.ค.- 03 มิ.ย.69	27,900.-	5,500.-	20,400.-
30 พ.ค.- 04 มิ.ย.69	27,900.-	5,500.-	20,400.-

GO1KMG-TG013 คุณหมิง ต้าหลี่ ลีเจียง แชงกรี่ล่า อ้อมกอดแห่งขุนเขา นั่งรถไฟชมวิวกุเขาหิมะมังกรหยก โดยรถไฟความเร็วสูง 6 วัน 5 คืน \*ไม่ลงร้าน\* โดย การบินไทย (TG)

ราคาทัวร์ข้างต้นยังไม่รวมค่าทิปมัคคุเทศน์ท้องถิ่นและคนขับรถ 2,000 บาท/ท่าน/ทริป  
\*ราคานี้เป็นราคาพิเศษไม่มีราคาเด็ก\*

การจัดที่นั่งบนเครื่องบิน จะเป็นไปตามที่สายการบินเป็นผู้กำหนด โดยจะเป็นการรันตามระบบ  
ไม่สามารถเลือกที่นั่งและที่นั่งอาจจะไม่ได้ติดกัน ซึ่งทางบริษัทไม่สามารถเข้าไปจัดการได้แต่อย่างใด

ห้องพักโรงแรมอาจแตกต่างกัน จึงทำให้ห้องพักแบบห้องเดี่ยว (Single) , ห้องพักรู (Twin / Double)  
และห้องพัก แบบ 3 ท่าน (Triple) อาจจะไม่ได้อยู่ในตึกเดียวกัน หรือชั้นเดียวกัน

รายการทัวร์สามารถสลับ สับเปลี่ยน หรืองด ตามสภาพอากาศและความเหมาะสม  
โดยคำนึงถึงความปลอดภัยของผู้เดินทางเป็นหลัก โดยไม่ต้องแจ้งให้ทราบล่วงหน้า

**วันแรก กรุงเทพฯ (สนามบินสุวรรณภูมิ) – คุณหมิง (TG612 : 10.45-14.00) – ต้าหลี่**

**07.30 น.** พร้อมกันที่ **ท่าอากาศยานสุวรรณภูมิ** อาคารผู้โดยสารระหว่างประเทศเคาน์เตอร์ **สายการบินการบินไทย (TG)** โดยมีเจ้าหน้าที่คอยให้การต้อนรับและอำนวยความสะดวกตรวจสอบเช็คสัมภาระและเอกสารการเดินทางให้กับทุกท่าน



**10.45 น.** ออกเดินทางสู่ **คุณหมิง ประเทศจีน** โดยเที่ยวบินที่ **TG612 \*บริการอาหารบนเครื่อง\***

**14.00 น.** เดินทางถึง **ท่าอากาศยานนานาชาติคุณหมิงฉางสุ่ย** เมืองเอกและเป็นเมืองที่ใหญ่ที่สุดในมณฑลยูนนานมีประชากร 33 ล้านคน โดยเป็นชนกลุ่มน้อยถึง 24 เผ่าครอบคลุมพื้นที่ถึง 15,561 ตารางกิโลเมตร อยู่สูงเหนือระดับน้ำทะเลประมาณ 2,000 เมตร คุณหมิงได้ชื่อว่าเป็นเมืองแห่งฤดูใบไม้ผลิเพราะมีภูมิอากาศที่เย็นสบายตลอดทั้งปี ไม่ร้อนหรือหนาวจนเกินไปแล้ว สิ่งที่มีเสน่ห์ดึงดูดนักท่องเที่ยวก็คือธรรมชาติที่สวยงาม ผ่านพิธีการตรวจคนเข้าเมือง

GO1KMG-TG013 คุณหมิง ต้าหลี่ ลี้เจียง แชงกรี่ล่า อ้อมกอดแห่งขุนเขา นั่งรถไฟชมวิวกุหาหิมะมังกรหยก โดยรถไฟความเร็วสูง 6 วัน 5 คืน \*ไม่ลงร้าน\* โดยการบินไทย (TG)



จากนั้นนำท่านเดินทางสู่ **เมืองต้าหลี่** (ระยะทางประมาณ 338 ก.ม. ใช้เวลาเดินทางประมาณ 3.5 ชั่วโมง) เขตปกครองตนเองของชนเผ่าไป ทางตะวันตกเฉียงใต้ของจีนในมณฑลยูนนานตั้งอยู่ระหว่างทะเลสาบเอ๋อไห่กับภูเขาฉางชานที่ระดับ 1,975 เมตรเหนือระดับน้ำทะเล โดยมีชนกลุ่มน้อยอาศัยอยู่ร่วมกันกว่า 20 เชื้อชาติ เดิมมีชื่อว่า “หนันเจา” หรืออาณาจักรหนันเจา (ค.ศ. 738 – 903) จนกระทั่งชาวไป๋ได้เข้ามาสถาปนาอาณาจักรต้าหลี่ (ค.ศ. 937) และต่อมาในค.ศ. 1253 อาณาจักรต้าหลี่ก็ถูก กุบไลข่าน ผู้เป็นจักรพรรดิชาวมองโกลพิชิตลง แต่ก็ยังคงเหลือร่องรอยอารยธรรมเก่าให้พบเห็นได้บนเส้นทางจากต้าหลี่ถึงลี่เจียง



**ค่ำ**                    **รับประทานอาหารค่ำ ณ ภัตตาคาร (มื้อที่ 1)**

**ที่พัก**                **DAISI WYHDAM HOTEL หรือเทียบเท่าระดับ 4 ดาว**

**วันที่สอง**            **วัดเจ้าแม่กวนอิม-นั่งรถม้า+ชมโค้ง S ทะเลสาบเอ๋อไห่-เมืองโบราณต้าหลี่ -ผ่านชมเจดีย์สามองค์ -**  
**แขวงกรี่ล่า – เมืองโบราณแขวงกรี่ล่า+วัดต้าฝอ**

**เช้า**                    **รับประทานอาหารเช้า ณ ห้องอาหารของโรงแรม (มื้อที่ 2)**

จากนั้นนำท่านสู่ **วัดเจ้าแม่กวนอิม** ตามตำนานเล่าว่าเจ้าแม่กวนอิมได้แปลงกายเป็นหญิงชราแบกก้อนหินใหญ่ไว้บนหลังเพื่อให้ทหารของฝ่ายตรงข้ามได้เห็น เมื่อทหารของฝ่ายศัตรูได้เห็นว่ามีแต่หญิงชรายังแข็งแรงถึงเพียงนี้ ถ้าเป็นคนวัยหนุ่มสาวจะต้องมีพลังกำลังมากมายยากจะต่อสู้ จึงไม่ได้ทำการเข้าโจมตีเมืองและถอยทัพกลับไปชาวเมืองจึงสร้างวัดแห่งนี้ขึ้นในสมัยราชวงศ์ถัง เป็นวัดที่มีประติมากรรมเยี่ยมยอดแห่งหนึ่งในต้าหลี่

GO1KMG-TG013 คุณหมิง ต้าหลี่ ลี่เจียง แขวงกรี่ล่า อ้อมกอดแห่งขุนเขา นั่งรถไฟชมวิวกุหาหิมะมังกรหยก โดยรถไฟความเร็วสูง 6 วัน 5 คืน \*ไม่ลงร้าน\* โดยการบินไทย (TG)



จากนั้นนำท่าน**ชมโค้ง S ทะเลสาบเอ๋อร์ไห่** หรือในภาษาไทลื้อและไทใหญ่เรียกว่า หนองแส (แปลว่า ทะเลสาบที่มีน้ำท่วมเจิ่ง) ตั้งอยู่บนที่ราบสูงในเมืองต้าหลี่ มณฑลยูนนาน ที่ระดับความสูง 1,972 เมตร เหนือระดับน้ำทะเล ทะเลสาบแห่งนี้ คนไทยเรียกว่า "หนองแส" หรือ "หนองแสร์" มีความเชื่อว่าเป็นจุดเริ่มต้นความเชื่อเรื่อง พญานาค ด้วยเป็นจุดเริ่มต้นของแม่น้ำโขง และเป็นที่ตั้งของอาณาจักรน่านเจ้า ในอดีต ที่เชื่อกันว่าเป็นต้นบรรพบุรุษของคนไทย เพลิดเพลินกับกิจกรรมปั่นจักรยานชมทะเลสาบ บรรยากาศสุดแสนฟีลกู๊ดกับเพื่อนๆ พร้อมเก็บภาพแห่งความประทับใจ **(ราคาไม่รวมค่าเช่าจักรยาน 20 -30หยวน/คัน)** \*\*\*หากท่านใดไม่สะดวกปั่นจักรยาน สามารถนั่งชมวิวทะเลสาบ ณ คาเฟ่ ริมหะเลสาบได้ค่ะ\*\*\*



จากนั้นนำท่านสู่ **เมืองโบราณต้าหลี่ (Dali Old Town)** เมืองสวยยูนนาน ที่อบอวลไปด้วยเสน่ห์ของเมือง หลวงเก่าที่มีอายุยาวนานถึง 1,200 ปี ท่านจะพบกับตึกอาคารสถาปัตยกรรมเก่าแก่ที่ยังคงอนุรักษ์เอาไว้ เป็นอย่างดีบรรยากาศคลาสสิกมากให้ความรู้สึกเหมือนหลุดเข้าไปในซีรีส์ยุคจีนโบราณเลยทีเดียว



นำท่าน **ผ่านชม “ซ่านถ่า” หรือ เจดีย์สามองค์** อันเป็นสัญลักษณ์ของเมืองต้าหลี่ที่โดดเด่นงดงาม ตั้งอยู่ริมทะเลสาบเอ๋อไท่ ประกอบด้วยเจดีย์สีขาวสวยงาม 3 องค์โดยองค์กลางมีความสูงถึง 70 เมตรซึ่งสร้างขึ้นในสมัยราชวงศ์ถังจึงมีลักษณะเหมือนกับเจดีย์ในเมืองซีอาน ส่วนองค์เล็กอีก 2 องค์ สร้างเพิ่มเติมทีหลังในสมัยราชวงศ์หยวน ซึ่งเป็นช่วงที่พุทธศาสนากำลังได้รับความนิยมสูงสุดในประเทศจีน เจดีย์ 3 องค์มีอายุกว่า 1,000 ปี และได้มีการบูรณะเจดีย์เหล่านี้ในช่วงปี ค.ศ.1978 ก็ได้ค้นพบโบราณวัตถุจากศตวรรษที่ 7-10 กว่า 600 ชิ้น ในองค์เจดีย์



**กลางวัน รับประทานอาหารกลางวัน ณ ภัตตาคาร (มื้อที่ 3)**

**บ่าย**

จากนั้นท่านเดินทางสู่ **เมืองจงเตียน “แซงกริล่า”** (ระยะทางประมาณ 279 ก.ม. ใช้เวลาเดินทางประมาณ 3.5 ชั่วโมง) ซึ่งอยู่ทางทิศตะวันออกเฉียงเหนือของมณฑลยูนนานซึ่งมีพรมแดนติดกับอาณาเขตนาซีของเมืองลี่เจียงและอาณาจักรหยาของเมืองหนิงหลง ซึ่งอยู่ห่างจากนครคุนหมิงถึง 700 กิโลเมตร และอุดมไปด้วยธรรมชาติที่งดงามของป่าไม้ทุ่งหญ้าภูเขาทะเลสาบและสัตว์นานาชนิด ด้วยภูมิประเทศรวมทั้งทัศนียภาพที่งดงาม สถานที่แห่งนี้จึงได้ชื่อว่า “ดินแดนแห่งความฝัน”

นำท่านชมความงามของ **เมืองโบราณแซงกริล่า** เป็นศูนย์รวมของวัฒนธรรมชาติเบตลักษณะคล้ายชุมชนเมืองโบราณทิเบตซึ่งเต็มไปด้วยร้านค้าของคนพื้นเมืองและร้านขายสินค้าที่ระลึกมากมาย และที่นี่ยังเป็นที่ตั้งของ **วัดต้าฝอ** ซึ่งเป็นสถานที่ศักดิ์สิทธิ์เป็นที่ยึดเหนี่ยวจิตใจของชาวทิเบตท้องถิ่นอีกวัดหนึ่ง ผู้คนนิยมมา หมุนกงล้อมนต์ตราสีทอง ที่มีความสูงกว่า 23 เมตร หมุนวนพร้อมกับสวดมนต์เพื่อให้บทสวดดังก้องไปถึงสวรรค์ มีความเชื่อว่าถ้าหมุนครบ 3 รอบ จะขอพรได้สำเร็จเหมือนสวดมนต์ 30,000 จบ



**ค่ำ**           **รับประทานอาหารค่ำ ณ ภัตตาคาร (มื้อที่ 4)**  
**ที่พัก**       **SHUJING MUYUN HOTEL หรือเทียบเท่าระดับ 4 ดาว**

**วันที่สาม**   **วัดลามะซงจ้านหลิน-ช่องแคบเสื่อกระโจน (รวมค่าบันไดเลื่อน)-ลี่เจียง-สะพานำมังกรดำ**  
**เมืองโบราณลี่เจียง**

**เช้า**           **รับประทานอาหารเช้า ณ ห้องอาหารของโรงแรม (มื้อที่ 5)**



จากนั้นนำท่านเที่ยวชม **วัดลามะซงจ้านหลิน** ตั้งอยู่บริเวณตีนเขาฝอปังห่างจากเมืองจางเตี้ยนไปทางเหนือ 4 กิโลเมตรสร้างขึ้นในปีค.ศ. 1679 เป็นวัดลามะที่มีอายุเก่าแก่กว่า 300 ปีมีพระลามะจำพรรษาอยู่กว่า 700 รูปสร้างขึ้นในสมัยการปกครองของตะไลลามะองค์ที่ 5 ซึ่งใกล้เคียงกับสมัยอยุธยาตอนต้น ในช่วงศตวรรษที่ 17 สมัยจักรพรรดิคังซีแห่งราชวงศ์ชิงได้มีการซ่อมแซมต่อเติมอีกหลายครั้งโครงสร้างของวัดแห่งนี้สร้างตามแบบพระราชวังโปตาลาในเมืองลาซา(ทิเบต) ที่มีหอประชุมหลัก 2 หอและโอบล้อมไปด้วยห้องพักสำหรับพระกว่า 100 ห้องนอกจากนี้ยังมีโบราณวัตถุอีกมากมายรวมทั้งรูปปั้นทองสัมฤทธิ์ที่มีชื่อเสียงมากที่สุด

GO1KMG-TG013 คุณหมิง ต้าหลี่ ลี่เจียง แชงกรี่ล่า อ้อมกอดแห่งขุนเขา นั่งรถไฟชมวิวกุหาหิมะมังกรหยก โดยรถไฟความเร็วสูง 6 วัน 5 คืน \*ไม่ลงร้าน\* โดยการบินไทย (TG)



จากนั้นชมเดินทางสู่ **ช่องแคบเสือกระโจน (รวมบันไดเลื่อนขึ้น-ลง)** ซึ่งเป็นช่องแคบช่วงแม่น้ำแยงซีไหลลงมาจากจินซาเจียง(แม่น้ำทรายทอง) เป็นช่องแคบที่มีน้ำไหลเชี่ยวมาก ช่วงที่แคบที่สุดประมาณ 30 เมตร ตามตำนานเล่าว่า ในอดีตช่องแคบเสือนี้สามารถกระโดดข้ามไปยังฝั่งตรงข้ามได้ จึงเป็นที่มาของ **“ช่องแคบเสือกระโจน”** เป็นอีกสถานที่โด่งดังที่ควรมาถ่ายรูปเช็คอินกับจุดไฮไลท์ที่ยอดนิยมนี่

**กลางวัน** **รับประทานอาหารกลางวัน ณ ภัตตาคาร (มื้อที่ 6)**

**บ่าย**

นำท่านเดินทางสู่ **เมืองลี่เจียง (ใช้เวลาเดินทางประมาณ 1.30 ชั่วโมง)** เป็นเมืองซึ่งตั้งอยู่ในหุบเขาที่มีทัศนียภาพงดงามเป็นถิ่นที่อยู่ของชาวนำซีถือเป็นชนกลุ่มน้อยที่มีความน่าสนใจทั้งทางขนบธรรมเนียมและวัฒนธรรมเช่นการมีโครงสร้างทางสังคมแบบสตรีเป็นใหญ่ นอกจากนี้ยังมีภาษาภาพที่เป็นเอกลักษณ์อีก

นำท่านชม **สระน้ำมังกรดำ** หรือที่รู้จักกันว่า สวนยูววน (Yuquan) ตั้งอยู่ในตัวเมืองลี่เจียง ห่างจากตัวเมืองเก่าลี่เจียงไปทางทิศเหนือประมาณ 1 กิโลเมตร มีพื้นที่ประมาณ 11,390 ตารางเมตร สระน้ำมังกรดำมีจุดเด่นที่ความใสของน้ำที่ใสราวกับมรกต นอกจากนี้ ภายในสวนยังมีการสถาปัตยกรรมต่าง ๆ ที่ผสมผสานวัฒนธรรมของชาวฮั่น ทิเบต และชนชาติ วั้ด้วยกัน



GO1KMG-TG013 คุณหมิง ต้าหลี่ ลี่เจียง แขงกรี่ล่า อ้อมกอดแห่งขุนเขา นั่งรถไฟชมวิวกุหาทิมะมังกรหยก โดยรถไฟความเร็วสูง 6 วัน 5 คืน \*ไม่ลงร้าน\* โดยการบินไทย (TG)

นำท่านชม **เมืองโบราณลี่เจียง** หรือเมืองโบราณต้าเหยียนเจียงซึ่งเป็นเมืองที่สร้างขึ้นมาในสมัยต้นราชวงศ์ถังมีประวัติยาวนานกว่า 1,300 ปีตัวเมืองตั้งอยู่ท่ามกลางการโอบล้อมด้วยสายน้ำน้อยใหญ่ที่ไหลมาจากสระมังกรดำพื้นที่ตั้งของเมืองโบราณแห่งนี้มีรูปร่างลักษณะคล้ายหินผมหักงินในเขตเมืองโบราณยังคงความงามในอดีตไว้อย่างสมบูรณ์เช่นอาคารไม้แบบจีนโบราณต้นหลิวริมธารที่ยังคงพลิ้วไปตามสายลมลำธารน้ำที่ไหลผ่านเมืองแห่งนี้ด้วยความสวยงามเหล่านี้ทำให้เมืองโบราณลี่เจียงได้ถูกบันทึกเป็นมรดกทางวัฒนธรรมของโลกโดยองค์การยูเนสโกนอกจากนี้ยามค่ำคืนก็มีการประดับไฟแสงสิ่งงดงามอีกด้วย



**ค่า**            **รับประทานอาหารค่ำ ณ ภัตตาคาร (มื้อที่ 7)**  
**ที่พัก**        **MAN BO HAO TING HOTEL หรือเทียบเท่าระดับ 4 ดาว**

**วันที่สี่**        **ภูเขาหิมะมังกรหยก (รวมกระเช้าใหญ่) – โซว์ IMPRESSION LIJIANG – หุบเขาสีน้ำเงิน (รวมรถราง) นั่งรถไฟชมวิวภูเขาหิมะมังกรหยก ( รวมค่ารถไฟ) เมืองโบราณไปซา+ร้านกาแฟสุดชิคหยุดพักผ่อน (รวมค่าเครื่องดื่ม)**

**เช้า**            **รับประทานอาหารเช้า ณ ห้องอาหารของโรงแรม (มื้อที่ 8)**  
นำท่านเดินทางสู่ **ภูเขาหิมะมังกรหยก** ตั้งอยู่ทางตะวันตกเฉียงเหนือของเมืองเก่าลี่เจียง เป็นภูเขาสูงที่ตั้งตระหง่าน ซึ่งมีหิมะปกคลุมอยู่ตลอดทั้งปี ขึ้นสู่บริเวณจุดชมวิว **โดยสารกระเช้าไฟฟ้า (กระเช้าใหญ่)** สู่ความสูงระดับ 4,506 เมตร ให้ท่านได้สัมผัสความหนาวเย็นและยิ่งใหญ่ของภูเขาแห่งนี้ บริเวณเขามีต้นจำฉ่ายูนนานที่มีอายุกว่าพันปีเทือกเขานี้หากมองดูแล้วลักษณะคล้ายมังกรนอนอยู่บนก้อนเมฆ จึงเป็นที่มาของชื่อเทือกเขา

GO1KMG-TG013 คุณหมิง ต้าหลี่ ลี่เจียง แซงกริลล่า อ้อมกอดแห่งขุนเขา นั่งรถไฟชมวิวภูเขาหิมะมังกรหยก โดยรถไฟความเร็วสูง 6 วัน 5 คืน \*ไม่ลงร้าน\* โดยการบินไทย (TG)



**หมายเหตุ : หากกระเช้าปิดทำการเนื่องจากสภาพอากาศหรือเหตุฉุกเฉิน ทางบริษัทจะเปลี่ยนเป็นการโดยสารโดยกระเช้าเล็กแทน โดยไม่ต้องแจ้งให้ทราบล่วงหน้าและไม่มีการคืนค่าใช้จ่ายใดๆทั้งสิ้น**

จากนั้นชม **โชว์ IMPRESSION LIJIANG** โชว์อันยิ่งใหญ่ โดยผู้กำกับชื่อดังระดับโลก จาง อี้ โหมว ได้เนรมิตให้ภูเขาหิมะมังกรหยกเป็นฉากหลัง และบริเวณทุ่งหญ้าเป็นเวทีการแสดง โดยใช้นักแสดงกว่า 600 ชีวิต แสง สี เสียงการแต่งกายตระการตา เล่าเรื่องราวชีวิตความเป็นอยู่ และชาวเผ่าต่างๆ ของเมืองลี่เจียงความสำเร็จของการแสดงคงต้องยกเครดิตให้กับจางอี้โหมวผู้กำกับชาวจีนที่มีชื่อเสียงในระดับโลกล่าสุดได้ฝากผลงานให้กับพิธีเปิด-ปิดกีฬาโอลิมปิก(BEIJING 2008) ที่สร้างความประทับใจไปทั่วโลกเมื่อปลายปี 2551

**หมายเหตุ : ช่วงหน้าหนาว โชว์ IMPRESSION LIJIANG ปิด หากวันเดินทางดังกล่าวทางโชว์งดการแสดง ทางบริษัทขอสงวนสิทธิ์เปลี่ยนเป็นโชว์ลีซูยจินซาแทน โดยไม่ต้องแจ้งให้ทราบล่วงหน้าและไม่มีการคืนค่าใช้จ่ายใดๆทั้งสิ้น**



GO1KMG-TG013 คุณหมิง ตำบลลี่เจียง แขวงกรี่ล่า อ้อมกอดแห่งขุนเขา นั่งรถไฟชมวิวกุหาหิมะมังกรหยก โดยรถไฟความเร็วสูง 6 วัน 5 คืน \*ไม่ลงร้าน\* โดยการบินไทย (TG)

**กลางวัน รับประทานอาหารกลางวัน ณ ภัตตาคาร (มื้อที่ 9)****บ่าย**

เดินทางสู่ **หุบเขาน้ำเงิน** หรือ **ไปสู่ยเทอ (รวมรถราง)** หุบเขาที่อยู่ติดด้านหลังของภูเขาหิมะมังกรหยก ทัศนียภาพสวยงามกับทะเลสาบสีฟ้าคราม น้ำตกหินปูนขนาดเล็กและภูเขาหิมะมังกรหยกเป็นพื้นหลัง น้ำที่ไหลผ่านหุบเขานี้คือน้ำที่ละลายจากหิมะบนยอดเขาหิมะมังกรหยก เนื่องจากจุดนี้มีทิวทัศน์ที่สวยงามที่มีฉากหลังคือภูเขาหิมะมังกรหยกมีน้ำตกและแม่น้ำกึ่งทะเลสาบจึงเป็นที่นิยมของศิลปินนักวาดภาพและคู่รักที่มักจะมาถ่ายภาพที่น่าประทับใจ



นำท่านเปิดประสบการณ์ใหม่กับขบวนพิเศษ**รถไฟชมวิวลีเจียง-ภูเขาหิมะมังกรหยก**หนึ่งในเส้นทางชมวิวยุคที่สวยงามและโรแมนติกที่สุดของจีนความพิเศษของ รถไฟชมวิวลีเจียง-ภูเขาหิมะมังกรหยก คือตู้ขบวนของรถไฟจะมีหน้าต่างเป็นกระจกใสบานใหญ่แบบพาโนรามาให้นักท่องเที่ยวได้นั่งชมวิวยุคที่สวยงามของธรรมชาติสวยๆ สองข้างทางได้อย่างชัดเจน



GO1KMG-TG013 คุณหมิง ต้าหลี่ ลีเจียง แซงกรี่ล่า อ้อมกอดแห่งขุนเขา นั่งรถไฟชมวิภูเขาหิมะมังกรหยก โดยรถไฟความเร็วสูง 6 วัน 5 คืน \*ไม่ลงร้าน\* โดยการบินไทย (TG)

นำท่านเดินทางกลับสู่ **หมู่บ้านโบราณไปซา** ตั้งอยู่ทางตอนเหนือของลี่เจียง ได้เงาอันยิ่งใหญ่ของภูเขาหิมะมังกรหยก เป็นศูนย์กลางแห่งแรกของชาวหนานซีที่ยังคงรักษากลิ่นอายของอดีตไว้อย่างสมบูรณ์แบบ ที่นี้เป็นต้นกำเนิดของราชวงศ์หมู่และเป็นหนึ่งในมรดกทางวัฒนธรรมอันล้ำค่าของลี่เจียง เต็มไปด้วยบ้านเรือนโบราณ ถนนหินเก่าแก่ และลวดลายศิลปะที่สะท้อนถึงวัฒนธรรมที่หลอมรวมระหว่างพุทธศาสนาแบบทิเบต ขงจื้อ และเต๋าภายในเมืองโบราณ คุณจะพบกับเหล่าบ้านไม้โบราณ ซึ่งสร้างขึ้นตั้งแต่สมัยราชวงศ์หมิงและชิง ที่มีอายุหลายร้อยปี ซึ่งสะท้อนถึงการผสมผสานระหว่างพุทธศาสนาแบบทิเบต ลัทธิเต๋า และวัฒนธรรมฮั่นได้อย่างลงตัว นอกจากนี้ยังมีถนนสายเก่าแก่ที่เคยเป็นเส้นทางสำคัญของ "เส้นทางสายชาและม้า" เต็มไปด้วยร้านค้าหัตถกรรมพื้นเมือง ถ่ายทอดเรื่องราวทางศาสนาและประวัติศาสตร์ที่หาชมได้ยาก พร้อมเดินสำรวจตลาดเก่าที่เงียบสงบ ชมงานหัตถกรรมปักผ้าโบราณ และสัมผัสเสน่ห์แห่งชีวิต

จากนั้นนำท่านสู่ **ร้านกาแฟ หยุนต๋ออัน (รวมค่ากาแฟ)** เป็นจุดแวะพักที่ผสมผสานกลิ่นอายของศิลปะและธรรมชาติอย่างลงตัว คาเฟ่แห่งนี้มอบประสบการณ์การดื่มกาแฟท่ามกลางวิวภูเขาหิมะมังกรหยกอันตระการตา โดยเฉพาะช่วงเช้าที่แสงแดดส่องกระทบยอดเขา เกิดเป็นภาพ "อาทิตย์ทองคำ" ที่งดงามราวกับภาพวาดที่นี้ไม่ได้มีดีแค่กาแฟรสเลิศ แต่ยังเต็มไปด้วยมุมมองถ่ายรูปที่สวยงามเกินบรรยาย ไม่ว่าจะเป็นเก้าอี้เอนนอนสำหรับการพักผ่อน หรือระเบียงกว้างที่ให้คุณได้ดื่มด่ำกับธรรมชาติแบบเต็มตา



**ค่ำ** รับประทานอาหารค่ำ ณ ภัตตาคาร **(มื้อที่ 10)**

**ที่พัก** **MAN BO HAO TING HOTEL** หรือเทียบเท่าระดับ 4 ดาว

**วันที่ทำ** ลี่เจียง-คุนหมิง(โดยรถไฟความเร็วสูง)+รถขนกระเป่า- คุนหมิง-ชมดอกไม้ตามฤดูกาล- อีสระช้อปปิ้งหนานผิงเจี่ย+POP MART

**เช้า** รับประทานอาหารเช้า ณ ห้องอาหารของโรงแรม **(มื้อที่ 11)**

นำคณะเดินทางสู่ **สถานีรถไฟลี่เจียง** เพื่อนำท่านเดินทางกลับสู่ **เมืองคุนหมิง (ใช้เวลาประมาณ 3 ชั่วโมง)** เมืองเอกและเป็นเมืองที่ใหญ่ที่สุดในมณฑลยูนนานมีประชากร 33 ล้านคน โดยเป็นชนกลุ่มน้อยถึง 24 เผ่า ครอบคลุมพื้นที่ถึง 15,561 ตารางกิโลเมตร อยู่สูงเหนือระดับน้ำทะเลประมาณ 2,000 เมตรคุนหมิงได้ชื่อว่า

เป็นเมืองแห่งฤดูใบไม้ผลิเพราะมีภูมิอากาศที่เย็นสบายตลอดทั้งปี ไม่ร้อนหรือหนาวจนเกินไปแล้ว สิ่งที่มีเสน่ห์ดึงดูดนักท่องเที่ยวก็คือธรรมชาติที่สวยงาม

#### หมายเหตุ

- รถไฟอาจจะมีการเปลี่ยนขบวนเวลา ขอสงวนสิทธิ์จัดขบวนและเวลาตามความเหมาะสม

พิเศษสำหรับคณะ รวมรถขบวนกระเป๋าสัมภาระจากลี่เจียงสู่คุนหมิง โดยท่านจะได้รับสัมภาระอีกครั้งตอนเช็คอินเข้าพักที่โรงแรม



กลางวัน รับประทานอาหารกลางวัน ณ ภัตตาคาร (มื้อที่ 12)



บ่าย

นำท่านเดินทาง ชมดอกไม้ตามฤดูกาล “คุนหมิง” เมืองแห่งฤดูใบไม้ผลิ” เพราะมีอากาศดีตลอดปี ดอกไม้บานสะพรั่งสวยงามตลอดฤดู โดยเฉพาะดอกทิวลิป, ดอกศรีตรัง (Jacaranda), และดอกไม้อื่นๆ โดยแบ่งเป็นช่วงฤดูกาลดังนี้

เดือน พฤษภาคม ชมดอกศรีตรังและดอกลาเวนเดอร์

GO1KMG-TG013 คุนหมิง ต้าหลี่ ลี่เจียง แฉงกรีล่า อ๋อมกอดแห่งขุนเขา นั่งรถไฟชมวิวกุหาหิมะมังกรหยก โดยรถไฟความเร็วสูง 6 วัน 5 คืน \*ไม่ลงร้าน\* โดยการบินไทย (TG)



จากนั้น **อิสระช้อปปิ้งหนานผิงเจีย** หรือที่รู้จักกันในอีกชื่อเรียก ถนนคนเดินจินปี้ลู่ ถือว่าเป็นถนนที่เก่าแก่ที่สุดที่คั่นในคุนหมิง ถนนจินปี้ลู่ ตั้งอยู่ใจกลางเมืองคุนหมิง ความพิเศษของสถานที่แห่งนี้คือ ตอนกลางของถนนมีซุ้มประตูม้าทองและซุ้มประตูไก่อมรกต ซึ่งภาษาจีนเรียกว่าจินหม่าและปี้จี จึงเอาคำย่อ “จินปี้” มาขนานนามถนนว่าจินปี้ลู่ซึ่งก็คือ “ถนน(ม้า)ทอง(ไก่อมรกต)” ที่นี่ยังมีร้าน ART TOYS สุดฮิต POP MART ให้ท่านได้เพลิดเพลินเลือกซื้อสินค้า ART TOYS ในดวงใจหลากหลายซีรี่ส์ให้ได้สะสม

**คำ** รับประทานอาหารค่ำ ณ ภัตตาคาร **(มื้อที่ 13)**

**ที่พัก** **METROPOLO JINJIANG HOTEL หรือเทียบเท่า 4 ดาว**

**วันที่พัก** **วัดหยวนทง - คุนหมิง - กรุงเทพฯ (สนามบินสุวรรณภูมิ) (TG613 : 15.20 – 16.35)**

**เช้า** **รับประทานอาหารเช้า ณ ห้องอาหารของโรงแรม (มื้อที่ 14)**



นำคณะเข้าชม **วัดหยวนทง** ซึ่งเป็นวัดที่ใหญ่และเก่าแก่ของมณฑลยูนนานตั้งอยู่ที่ถนนหยวนทงเจียงเป็นอารามทางพระพุทธศาสนาที่ใหญ่ที่สุดในคุนหมิงอายุเก่าแก่กว่าพันปีภายในวัดตกแต่งร่มรื่นสวยงามกลาง

GO1KMG-TG013 คุนหมิง ต้าหลี่ ลี้เจียง แฉงกรี่ล่า อ้อมกอดแห่งขุนเขา นั่งรถไฟชมวิวกุหาทิมะมังกรหยก โดยรถไฟความเร็วสูง 6 วัน 5 คืน \*ไม่ลงร้าน\* โดยการบินไทย (TG)

ลานมีสระน้ำขนาดใหญ่ มีสะพานข้ามไปสู่ศาลาแปดเหลี่ยมกลางสระด้านหลังวัดเป็นอาคารสร้างใหม่  
ประดิษฐานพระพุทธรูปพระพุทธรชินราช(จำลอง)ซึ่งพลเอกเกรียงศักดิ์ ชมะนันทน์นายกรัฐมนตรีคนที่ 15  
ของไทยให้อัญเชิญไปประดิษฐานไว้ ณ ที่วัดห้วยหนองแห่งนี้

กลางวัน

รับประทานอาหารกลางวัน ณ ภัตตาคาร (เมื่อที่ 15)



15.20 น. อำลา นครชุมมิ่ง เดินทางกลับ กรุงเทพฯ โดยเที่ยวบินที่ TG613 \*บริการอาหารบนเครื่อง\*

16.35 น. เดินทางกลับถึง สนามบินสุวรรณภูมิ โดยสวัสดิภาพ พร้อมความประทับใจในการเดินทาง

GO1KMG-TG013 คุณหมิง ต้าหลี่ ลี้เจียง แซงกรี่ล่า อ้อมกอดแห่งขุนเขา นั่งรถไฟชมวิวกุหาหิมะมังกรหยก โดยรถไฟความเร็วสูง 6  
วัน 5 คืน \*ไม่ลงร้าน\* โดยการบินไทย (TG)

## อัตราค่าบริการและเงื่อนไขรายการท่องเที่ยว

กำหนดวันเดินทาง	ผู้ใหญ่/เด็ก พัก 2-3 ท่าน ท่านละ	พักเดี่ยว เพิ่มท่านละ	ราคาจอยแลนค์ ไม่ใช่ตัวเครื่องบิน
กำหนดวันเดินทาง	ผู้ใหญ่/เด็ก พัก 2-3 ท่าน ท่านละ	พักเดี่ยว เพิ่มท่านละ	ราคาจอยแลนค์ ไม่ใช่ตัวเครื่องบิน
09-14 พ.ค.69	28,900.-	5,500.-	21,400.-
16-21 พ.ค.69	27,900.-	5,500.-	20,400.-
20-25 พ.ค.69	27,900.-	5,500.-	20,400.-
23-28 พ.ค.69	27,900.-	5,500.-	20,400.-
29 พ.ค.- 03 มิ.69	27,900.-	5,500.-	20,400.-
30 พ.ค.- 04 มิ.ย.69	27,900.-	5,500.-	20,400.-

ราคาทัวร์ข้างต้นยังไม่รวมค่าทิปมัคคุเทศน์ท้องถิ่นและคนขับรถ 2,000 บาท/ท่าน/ทริป  
\*ราคานี้เป็นราคาพิเศษไม่มีราคาเด็ก\*

การจัดที่นั่งบนเครื่องบิน จะเป็นไปตามที่สายการบินเป็นผู้กำหนด โดยจะเป็นการรันตามระบบ  
ไม่สามารถเลือกที่นั่งและที่นั่งอาจจะไม่ได้ติดกัน ซึ่งทางบริษัทไม่สามารถเข้าไปจัดการได้แต่อย่างใด

ห้องพักโรงแรมอาจแตกต่างกัน จึงทำให้ห้องพักแบบห้องเดี่ยว (Single) , ห้องพักร่วม (Twin / Double)  
และห้องพัก แบบ 3 ท่าน (Triple) อาจจะไม่ได้อยู่ในตึกเดียวกัน หรือชั้นเดียวกัน

รายการทัวร์สามารถสลับ สับเปลี่ยน หรืองด ตามสภาพอากาศและความเหมาะสม  
โดยคำนึงถึงความปลอดภัยของผู้เดินทางเป็นหลัก โดยไม่ต้องแจ้งให้ทราบล่วงหน้า

## ✔ อัตราค่าบริการรวม



ค่าตัวโดยสารเครื่องบินไป-กลับ ชั้นประหยัด พร้อมค่าภาษีสนามบินทุกแห่งตามรายการทัวร์ข้างต้น



เจ้าหน้าที่บริษัท ๙ คอยอำนวยความสะดวกทุกท่านตลอดการเดินทาง



ค่าประกันวินาศภัยเครื่องบินตามเงื่อนไขของแต่ละสายการบิน



ค่าอาหาร ค่าเข้าชม และ ค่ายานพาหนะทุกชนิดตามที่ระบุไว้ในรายการทัวร์ข้างต้น



ค่าน้ำหนักกระเป๋าเดินทางในกรณีที่เกิดกว่าสายการบินกำหนด 25 กิโลกรัม / ท่าน / ใบ



ค่าประกันอุบัติเหตุวงเงิน 2,000,000 บาท

(เงื่อนไขตามกรมธรรม์) เชื้อนไขประกันการเดินทาง ค่าประกันอุบัติเหตุและค่ารักษาพยาบาลคุ้มครองเฉพาะกรณีที่ได้รับอุบัติเหตุระหว่างการเดินทางไม่คุ้มครองถึงการสูญเสียทรัพย์สินส่วนตัวและไม่คุ้มครองโรคประจำตัวของผู้เดินทางและคุ้มครองเฉพาะผู้เดินทางไปกลับพร้อมกรุ๊ปเท่านั้น



ค่าที่พักห้องละ 2-3 ท่าน ตามโรงแรมที่ระบุไว้ในรายการหรือ ระดับเทียบเท่า

- กรณีห้อง TWIN BED (เตียงเดี่ยว 2 เตียง) ซึ่งโรงแรมไม่มีหรือเต็ม ทางบริษัทขอปรับเป็นห้อง DOUBLE BED แทนโดยมี ต้องแจ้งให้ทราบล่วงหน้า  
- หากต้องการห้องพักแบบ DOUBLE BED ซึ่งโรงแรมไม่มีหรือเต็ม ทางบริษัทขอปรับเป็นห้อง TWIN BED แทนโดยมี ต้อง แจ้งให้ทราบล่วงหน้า เช่นกัน  
- กรณีพักแบบ TRIPLE ROOM 3 ท่าน ท่านที่ 3 อาจเป็นเสริมเตียง หรือ SOFA BED หรือ เสริมฟูกที่นอน ทั้งนี้ ขึ้นอยู่กับรูปแบบการจัดห้องพักของโรงแรมนั้นๆ

## ✘ อัตราค่าบริการไม่รวม



ค่าทำหนังสือเดินทางไทย และเอกสารต่างด้าว



ค่าภาษีน้ำมัน ที่สายการบินเรียกเก็บเพิ่มภายหลังจากทางบริษัทฯ ได้ออกตั๋วเครื่องบินไปแล้ว ซึ่งลูกค้าต้องชำระส่วนต่างเพิ่ม



ภาษีมูลค่าเพิ่ม 7% และหัก ณ ที่จ่าย 3%



ค่าทิปมัคคุเทศก์ท้องถิ่นและคนขับรถ รวม 2,000 บาท/ท่าน/ทริป (เด็กชำระทิปเท่ากับผู้ใหญ่) ชำระที่สนามบิน



ค่าน้ำหนักกระเป๋าเดินทางในกรณีที่เกิดกว่าสายการบินกำหนด



ค่าใช้จ่ายส่วนตัวนอกเหนือจากรายการ เช่น ค่าเครื่องดื่ม, ค่าอาหารที่สั่งเพิ่ม, ค่าโทรศัพท์ ฯลฯ สำหรับท่านที่รับประทานอาหารพิเศษ อาหารเจ หรือไม่ทานเนื้อสัตว์ ไม่ทานหมู ไม่ทานไก่ และมีความจำเป็นให้ทางบริษัท จัดเตรียมอาหารไว้ให้ท่านเป็นพิเศษนอกเหนือจากที่กรุ๊ปจัดไว้ในรายการ ขอสงวนสิทธิ์ในการเรียกเก็บค่าใช้จ่ายเพิ่มเติมตามจริงหน้างาน



ค่าธรรมเนียมเอกสารเข้าเมืองสำหรับผู้ถือพาสปอร์ตต่างประเทศ

(ทางรัฐบาลจีนประกาศยกเลิกวีซ่าให้กับคนไทย ผู้ที่ประสงค์จะพำนักระยะสั้นในประเทศจีน ในรอบ 6 เดือน ไม่เกิน 90 วัน  
\*\*ถ้ากรณีทางรัฐบาลจีนประกาศให้กลับมาใช้วีซ่า ผู้เดินทางจะต้องเสียค่าใช้จ่ายเพิ่มในการขอวีซ่าตามที่สถานทูตกำหนด)



GO1KMG-TG013 คุณหมิง ต้าหลี่ ลีเจียง แซงกรีล่า อ้อมกอดแห่งขุนเขา นั่งรถไฟชมวิวกุหาหิมะมังกรหยก โดยรถไฟความเร็วสูง 6 วัน 5 คืน \*ไม่ลงร้าน\* โดยการบินไทย (TG)



## เงื่อนไขการให้บริการ

1. การเดินทางในแต่ละครั้งจะต้องมีผู้โดยสารจำนวน 15 ท่านขึ้นไป ถ้าผู้โดยสารไม่ครบจำนวนดังกล่าว ทางบริษัทฯ ขอสงวนสิทธิ์ในการเปลี่ยนแปลงราคาหรือยกเลิกการเดินทาง
2. ในกรณีที่ลูกค้าต้องออกตัวโดยสารภายในประเทศ กรุณาติดต่อเจ้าหน้าที่ของบริษัทฯ เพื่อเช็คว่ากรุ๊ปมีการคอนเฟิร์มเดินทางก่อนทุกครั้ง เนื่องจากสายการบินอาจมีการปรับเปลี่ยนไฟล์ทบิน หรือเวลาบิน โดยไม่ได้แจ้งให้ทราบล่วงหน้า ทางบริษัทฯ จะไม่รับผิดชอบใด ๆ ในกรณี ถ้าท่านออกตัวภายในโดยไม่แจ้งให้ทราบและหากไฟล์ทบินมีการปรับเปลี่ยนเวลาบินเพราะถือว่าท่านยอมรับในเงื่อนไขดังกล่าว
3. การชำระค่าบริการ
  - 3.1 กรุณาชำระมัดจำ ท่านละ 15,000 บาท
  - 3.2 กรุณาชำระค่าทัวร์เต็มจำนวน ในกรณีที่ค่าทัวร์ราคาต่ำกว่า 10,000 บาท
  - 3.3 กรุณาชำระค่าทัวร์ส่วนที่เหลือ 30 วันก่อนออกเดินทาง **\*\*45 วันก่อนเดินทางสำหรับช่วงสงกรานต์และปีใหม่\*\***
  - 3.4 กรณีวันเดินทางน้อยกว่า 21 วัน หรือราคาทัวร์โปรโมชั่น ต้องชำระค่าทัวร์เต็มจำนวนทันที
4. กรณีผู้เดินทางที่ต้องการความช่วยเหลือเป็นพิเศษ เช่น การขอใช้วีลแชร์ที่สนามบิน กรุณาแจ้งบริษัทฯ อย่างน้อย 7 วันก่อนการเดินทาง หรือเริ่มตั้งแต่ท่านจองทัวร์ มิฉะนั้นทางบริษัทฯ ไม่สามารถจัดการได้ล่วงหน้า ทางบริษัทฯ ขอสงวนสิทธิ์ในการเรียกเก็บค่าใช้จ่ายตามจริงที่เกิดขึ้นกับผู้เดินทาง (ถ้ามี)
5. กรณีใช้หนังสือเดินทางราชการ (เล่มน้ำเงิน) เดินทางเพื่อการท่องเที่ยวกับคณะทัวร์ หากท่านถูกปฏิเสธในการเข้า-ออกประเทศใด ๆ ก็ตาม ทางบริษัทฯ ขอสงวนสิทธิ์ไม่คืนค่าทัวร์และรับผิดชอบใด ๆ ทั้งสิ้น
6. **ทางบริษัทฯ ทำหน้าที่เป็นเพียงตัวแทนในการประสานงานการเดินทางเท่านั้น และ ขอสงวนสิทธิ์ปฏิเสธความรับผิดชอบและไม่สามารถคืนเงินค่าบริการหรือชดเชยค่าเสียหายใดๆ ได้ในทุกกรณี สำหรับความสูญเสีย, ความเสียหาย, หรือค่าใช้จ่ายที่เพิ่มขึ้นของนักท่องเที่ยว ซึ่งเกิดจากเหตุสุดวิสัยและปัจจัยที่นอกเหนือการควบคุมของบริษัทฯ อาทิเช่น: ภัยธรรมชาติ, สภาพอากาศแปรปรวน, ภัยสงคราม, การจลาจล, การนัดหยุดงาน, โรคระบาด, การยกเลิก/ล่าช้า/เปลี่ยนแปลงตารางการบิน, ความขัดข้องของการคมนาคม, อุบัติเหตุ, ความเจ็บป่วย, การสูญหายหรือเสียหายของสัมภาระ, ตลอดจนการถูกปฏิเสธการเข้า-ออกเมืองหรือข้อห้ามทางกฎหมายจากเจ้าหน้าที่รัฐ ทั้งนี้ บริษัทฯ จะให้ความช่วยเหลือทางด้านการประสานงานอย่างสุดความสามารถ**



## เงื่อนไขอื่นๆ

**ใ้ปตรวจสอ PASSPORT :** กรุณานำพาสปอร์ตติดตัวมาในวันเดินทาง พาสปอร์ตต้องมีอายุไม่ต่ำกว่า 6 เดือน หรือ 180 วัน ขึ้นไปก่อนการเดินทาง และต้องมีหน้ากระดาษอย่างต่ำ 6 หน้า

**หมายเหตุ :** สำหรับผู้เดินทางที่อายุไม่ถึง 18 ปี และไม่ได้เดินทางกับบิดา มารดา ต้องมีจดหมายยินยอมให้บุตรเดินทางไปต่างประเทศจากบิดาหรือมารดาแนบมาด้วย



GO1KMG-TG013 คุณหมิง ต้าหลี่ ลีเจียง แซงกรี่ล่า อ้อมกอดแห่งขุนเขา นั่งรถไฟชมวิวกุหาหิมะมังกรหยก โดยรถไฟความเร็วสูง 6 วัน 5 คืน \*ไม่ลงร้าน\* โดยการบินไทย (TG)



## เงื่อนไขการยกเลิก

\*\*กรณีการขอยกเลิกการเดินทาง หรือเลื่อนการเดินทาง นักท่องเที่ยวหรือตัวแทนจำหน่าย(ผู้มีชื่อในเอกสารการจอง) จะต้องแพกซ์ อีเมลล์ หรือ มาเซ็นเอกสารการยกเลิกที่บริษัท อย่างเป็นทางการหนึ่ง เพื่อเป็นการแจ้งยกเลิกกับทางบริษัทอย่างเป็นทางการเป็นลายลักษณ์อักษร (ทางบริษัทไม่ขอรับยกเลิกการจอง ผ่านทางโทรศัพท์ไม่ว่ากรณีใดๆ)

\*\*กรณีนักท่องเที่ยวหรือตัวแทนจำหน่าย ต้องการขอรับเงินค่าบริการคืน นักท่องเที่ยวหรือตัวแทนจำหน่าย (ผู้มีชื่อในเอกสารการจอง) จะต้องแพกซ์ อีเมลล์ หรือ มาเซ็นเอกสารการขอรับเงินคืนที่บริษัท อย่างเป็นทางการหนึ่ง เพื่อทำเรื่องขอรับเงินค่าบริการคืน โดยแนบหนังสือมอบอำนาจพร้อมหลักฐานประกอบการมอบอำนาจ หลักฐานการชำระค่าบริการต่างๆ และหน้าสมุดบัญชีธนาคารที่ต้องการให้นำเงินเข้าให้ครบถ้วน โดยมีเงื่อนไขการคืนเงินค่าบริการ ตาม “ประกาศคณะกรรมการธุรกิจนำเที่ยวและมัคคุเทศก์ เรื่อง หลักเกณฑ์เกี่ยวกับการกำหนดอัตราการจ่ายเงินค่าบริการคืนให้แก่นักท่องเที่ยว พ.ศ. 2563” ดังนี้

### ยกเลิก ไม่น้อยกว่า 30 วันก่อนการเดินทาง (ไม่นับวันเดินทาง)

**คืนเงินค่าทัวร์เต็มจำนวน** ยกเว้น ค่าใช้จ่ายที่เกิดขึ้นจริงเพื่อการเตรียมการนำเที่ยว ทั้งหมด เช่น ค่ามัดจำตัวเครื่อง ค่าบริการแลนด์ ต่างประเทศ เป็นต้น

### ยกเลิก น้อยกว่า 15 วันก่อนการเดินทาง

**ทางบริษัทฯ ขอสงวนสิทธิ์ ไม่คืนเงินค่าทัวร์ทั้งหมด** การจ่ายเงินคืนแก่นักท่องเที่ยวตามข้อกำหนดด้านบน ซึ่งมีการหักเงินในบางส่วนนั้น เนื่องจากทางบริษัทมีค่าใช้จ่ายที่ได้จ่ายจริงเพื่อการเตรียมการนำเที่ยวไปแล้ว เช่น การมัดจำที่นั้งบัตรโดยสารเครื่องบิน การจองที่พัก และ ค่าใช้จ่ายที่จำเป็นอื่นๆ เป็นต้น

### ยกเลิก ไม่น้อยกว่า 15-29 วันก่อนเดินทาง (ไม่นับวันเดินทาง)

**คืนเงิน 50% ของค่าทัวร์ทั้งหมด** ยกเว้น ค่าใช้จ่ายที่เกิดขึ้นจริงเพื่อการเตรียมการนำเที่ยวทั้งหมด เช่น ค่ามัดจำตัวเครื่อง ค่าบริการแลนด์ ต่างประเทศ เป็นต้น

### หากท่านงดการใช้บริการรายการใดรายการหนึ่งหรือไม่เดินทางพร้อมคณะ

ทางบริษัทฯ จะถือว่าท่านสละสิทธิ์ **ไม่อาจเรียกร้องค่าบริการและเงินมัดจำคืน ไม่ว่ากรณีใดๆ ทั้งสิ้น**

### การยกเลิกเดินทางกับกรุ๊ปที่ออกเดินทางช่วงเทศกาลวันหยุด เช่น ปีใหม่, สงกรานต์ เป็นต้น

บางสายการบินมีการรันตีมัดจำที่นั่งกับสายการบิน และค่ามัดจำที่พักรวมถึงเที่ยวบินพิเศษ เช่น CHARTER FLIGHT **จะไม่มีการคืนเงินมัดจำ หรือ ค่าทัวร์ทั้งหมดที่ชำระแล้ว** ไม่ว่าจะยกเลิกด้วยกรณีใดๆ

### กรณีนักท่องเที่ยวตรวจคนเข้าเมืองในกรุงเทพฯ และต่างประเทศปฏิเสธการเดินทางออกหรือเข้าประเทศที่ระบุ

**บริษัทฯ ขอสงวนสิทธิ์ที่จะไม่คืนค่าทัวร์** ไม่ว่ากรณีใดๆ \*สำคัญ !! บริษัททำธุรกิจเพื่อการท่องเที่ยวเท่านั้น ไม่สนับสนุนการเดินทางเข้าญี่ปุ่นโดยผิดกฎหมาย ลูกค้าน้องต้องผ่านการตรวจคนเข้าเมืองด้วยตัวของตัวเอง โดยมัคคุเทศก์ไม่สามารถช่วยเหลือใดๆได้ทั้งสิ้น \*





## สำคัญ โปรดอ่านเงื่อนไขที่ท่านควรรทราบ



### ข้อมูลสำคัญเกี่ยวกับสายการบิน

การจัดที่นั่งบนเครื่องบินจะถูกกำหนดโดยสายการบิน ซึ่งจะดำเนินการผ่านระบบอัตโนมัติ ผู้โดยสารไม่สามารถเลือกที่นั่งได้ และที่นั่งอาจไม่ได้อยู่ติดกัน ซึ่งบริษัทไม่สามารถเข้าไปจัดการได้แต่อย่างใด



### ข้อมูลสำคัญเกี่ยวกับโรงแรมที่พัก

ห้องพักในโรงแรมอาจมีความแตกต่างกัน ดังนั้น ห้องพักประเภทห้องเดี่ยว (Single) ห้องพักคู่ (Twin/Double) และห้องพักสำหรับ 3 ท่าน (Triple) อาจไม่ได้ตั้งอยู่ในอาคารหรือชั้นเดียวกัน



### เงื่อนไขและข้อควรทราบอื่นๆ ที่ไปที่ท่านควรรทราบ

รายการทัวร์อาจมีการปรับเปลี่ยนหรือยกเลิกตามสภาพอากาศและความเหมาะสม โดยคำนึงถึงความปลอดภัยของผู้เดินทางเป็นหลัก โดยไม่จำเป็นต้องแจ้งให้ทราบล่วงหน้า

อัตราค่าทัวร์ที่นำเสนอนี้ ได้รวมภาษีน้ำมันและภาษีสนามบินตามอัตราปัจจุบัน ณ วันที่ออกโปรแกรมแล้ว อย่างไรก็ตาม หากก่อนวันเดินทาง ทางสายการบิน มีการประกาศปรับขึ้นค่าภาษีน้ำมัน ภาษีสนามบิน หรือมีค่าใช้จ่ายเพิ่มส่วนอื่นๆ (แม้ว่าทางบริษัทฯ จะได้ทำการออกตั๋วเครื่องบินไปแล้วก็ตาม) ทางบริษัทฯ ขอความกรุณาเรียกเก็บค่าใช้จ่ายในส่วนต่างๆนี้เพิ่มตามความเป็นจริง

## ไม่รับผิดชอบค่าใช้จ่าย ตัวเครื่องบินภายในประเทศทุกกรณี

กรณีที่ท่านเดินทางจากต่างจังหวัด ค่าใช้จ่ายในการเดินทางเช่น ตัวเครื่องบิน รถไฟ รถทัวร์ ที่พัก ไม่ได้ อยู่ในรายการทัวร์ รวมถึงกรณีที่เกี่ยวข้อง (ภายในประเทศ) มีการเปลี่ยนแปลงอันเนื่องมาจาก สายการบินเปลี่ยนแปลงเวลาบิน เที่ยวบิน ยกเลิกเที่ยวบิน หรือสาเหตุสุดวิสัยอื่นๆ ทางบริษัทฯ จะไม่รับผิดชอบค่าใช้จ่ายในส่วนนี้



### หากทำการชำระเงินแล้ว

ทางบริษัทขอสงวนสิทธิ์ในการถือว่าท่านได้ยอมรับเงื่อนไขดังกล่าวแล้ว และจะไม่มี การฟ้องร้องใดๆ เนื่องจากท่านได้ยอมรับเงื่อนไขในการให้บริการแล้ว

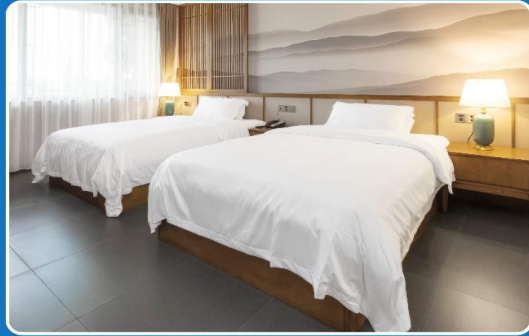
**สำคัญ!!**  
กรุณาอ่านเงื่อนไข  
แนบท้ายโดยละเอียด  
เพื่อประโยชน์สูงสุดของท่าน



## ตัวอย่างประเภทห้องพัก



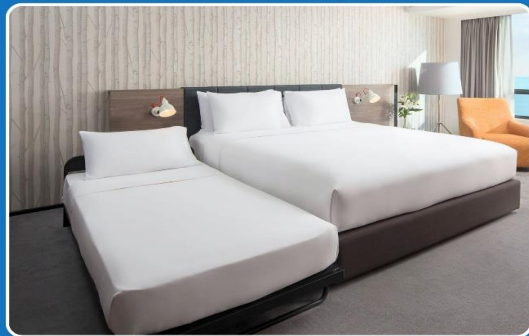
 SINGLE (SGL)



 TWIN (TWN)



 DOUBLE (DBL)



 TRIPLE (TRP)

**\*\*รูปภาพห้องพักเป็นเพียงภาพสื่อถึงประเภทของเตียงเท่านั้น ไม่ใช่ภาพห้องพักจริงสำหรับการเข้าพัก\*\***



GO1KMG-TG013 คุณหมิง ต้าหลี่ ลี้เจียง แซงกรี่ล่า อ้อมกอดแห่งขุนเขา นั่งรถไฟชมวิวกุเขาหิมะมังกรหยก โดยรถไฟความเร็วสูง 6 วัน 5 คืน \*ไม่ลงร้าน\* โดยการบินไทย (TG)