



M TRAVEL Co.,Ltd
บริษัท เอ็มทราเวล จำกัด
Inspiration for Life

บริษัท เอ็ม ทราเวล จำกัด M Travel Co., Ltd. (License No. 11/07339)
88/91 Casa Grand Sukhaphiban 5 Saimai Rd., Saimai, Saimai, Bangkok 10220
E-mail: mtravel.office@gmail.com Website: www.mtravel.co.th
Hotline: +66 88-914-6514 Emergency Call: +66 93-551-4454
@mtravel @mtraveltour @mtravel.co.th



GO1DNH-VZ001
GO CHINA

บินตรง **คุนหวง ชีหนิง**



ไม่ลง
ร้านช้อปปิ้ง

เส้นทางสายไหม มรดกโลกสองมณฑล กานซู ซิงไห่
พุทธศิลป์มอเกา เหาสายรุ่งจางเย่
เนินทรายจินทร์เสี้ยว กระจกสองฟ้าฉาซ่า



8 วัน 7 คืน
เริ่มต้น **32,900**



ท่ามอเกา



ท่าแพงเจียยี่กวน



ทะเลสาบเกลือฉาซ่า

30 มี.ค.-06 เม.ย. 69	32,900	18-25 พ.ค. 69	33,900
06-13 เม.ย. 69	34,900	25 พ.ค.-01 มิ.ย. 69	32,900
13-20 เม.ย. 69	36,900	01-08 มิ.ย. 69	32,900
20-27 เม.ย. 69	33,900	08-15 มิ.ย. 69	32,900
27 เม.ย.-04 พ.ค. 69	35,900	15-22 มิ.ย. 69	32,900
04-11 พ.ค. 69	34,900	22-29 มิ.ย. 69	33,900
11-18 พ.ค. 69	33,900	29 มิ.ย.-06 ก.ค. 69	33,900

- บินเข้าคุนหวง บินออกซีหนิง ไม่ย้อนทาง
- เก็บครบไฮไลต์ มรดกโลกระเบียบงเหอซีแห่งเส้นทางสายไหม
- พุทธศิลป์มอเกา เหาสายรุ่งจางเย่ เนินทรายจินทร์เสี้ยว กระจกสองฟ้าฉาซ่า

บินตรงคุนหวง ชีหนิง เส้นทางสายไหม มรดกโลกสองมณฑล กานซู ซิงไห่ พุทธศิลป์มอเกา เหาสายรุ่งจางเย่ เนินทรายจินทร์เสี้ยว กระจกสองฟ้าฉาซ่า 8 วัน 7 คืน VZ





บินตรงตุนหวง ซีหนิง

เส้นทางสายไหม มรดกโลกสองมณฑล กานซู ซิงไห่

พุทธศิลป์มอเกา เขาสายรุ้งจางเย่ เนินทรายจันทร์เสี้ยว กระจกส่องฟ้าฉาซ่า
8 วัน 7 คืน โดยการบิน ไทย เวียดนาม (VZ)

	โปรแกรมเดินทาง	เข้า	เที่ยง	ค่ำ	โรงแรมที่พัก
1	กรุงเทพฯ(สนามบินสุวรรณภูมิ) – ตุนหวง (สนามบินตุนหวงมอเกา) (VZ3690 : 17.40-22.40)				DUNHUANG FUHUA HOTEL หรือเทียบเท่าระดับ 4 ดาว ** มาตรฐานประเทศจีน **
2	ตุนหวง - เนินทรายครวญ (รวมผ้าห่มรองเท้า + รถอุทยาน 1 ขา) – สระน้ำวังพระจันทร์ – เจดีย์ม้าขาว - ตลาดกลางคืนซาโจว OPTIONAL TOUR : ซ็อฐู 180 หยวนต่อท่าน OPTIONAL SHOW : หวนคืนสู่ตุนหวง 400 หยวนต่อท่าน				DUNHUANG FUHUA HOTEL หรือเทียบเท่าระดับ 4 ดาว ** มาตรฐานประเทศจีน **
3	ตุนหวง - ถ้ำพุทธศิลป์มอเกา (รวมรถอุทยาน) - ประติมากรรมทารกแห่งแผ่นดิน + พระพักตร์จักรพรรดิอันอู๊ดี้ - เจียอี้กวน				JIAYUGUAN JIUGANG HOTEL หรือเทียบเท่าระดับ 4 ดาว ** มาตรฐานประเทศจีน **
4	เจียอี้กวน - กำแพงเมืองจินต่านเจียอี้กวน(รวมรถอุทยาน) - หุบเขาสายรุ้ง (รวมรถอุทยาน) – หมู่บ้านต้นเซียโซ่ว				SILKROAD YUEGANG HOTEL หรือเทียบเท่าระดับ 4 ดาว ** มาตรฐานประเทศจีน **
5	จางเย่ – ทุ่งหญ้าสีเขียวชาน – ฟาร์มอู้อู๋เป่า (ใส่ชุดทิเบต + ยิงธนู) - ซีหนิง ไนท์มาร์เก็ต				XINING SHANGYUE INTERNATIONAL HOTEL หรือเทียบเท่าระดับ 4 ดาว ** มาตรฐานประเทศจีน **
6	ซีหนิง- ทะเลสาบซิงไห่หู่ - ฉาซ่า OPTIONAL TOUR : ล่องเรือทะเลสาบซิงไห่ 300 หยวนต่อท่าน รถไฟเล็กชมวิว 300 หยวนต่อท่าน				CHAKA JINGHEJI HOTEL หรือเทียบเท่าระดับ 4 ดาว ** มาตรฐานประเทศจีน **
7	ฉาซ่า – ทะเลสาบเกลือฉาซ่า (รวมผ้าห่มรองเท้า + รถไฟชมวิว 1 ขา) – ตลาดกลางคืนซีหนิง				XINING SHANGYUE INTERNATIONAL HOTEL หรือเทียบเท่าระดับ 4 ดาว ** มาตรฐานประเทศจีน **
8	ซีหนิง – วัดถ้ำเออร์ – ถนนคนเดินเซี่ยหนานกวน -ซีหนิง (สนามบินเฉาเจียเป่า) กรุงเทพฯ(สนามบินสุวรรณภูมิ) (VZ3691 : 23.40-02.45+1)				

บินตรงตุนหวง ซีหนิง เส้นทางสายไหม มรดกโลกสองมณฑล กานซู ซิงไห่ พุทธศิลป์มอเกา เขาสายรุ้งจางเย่ เนินทรายจันทร์เสี้ยว กระจกส่องฟ้าฉาซ่า 8 วัน 7 คืน VZ





รายการทัวร์ข้างต้นอาจมีการปรับเปลี่ยนเพื่อความเหมาะสม โดยคำนึงถึงผลประโยชน์ของลูกค้าเป็นสำคัญ
กรณีที่ท่านเดินทางจากต่างจังหวัด ค่าใช้จ่ายในการเดินทางเช่น ตัวเครื่องบิน รถไฟ รถทัวร์ ที่พัก ไม่ได้อยู่ในรายการทัวร์ ดังนั้นทางบริษัท
จะไม่รับผิดชอบค่าใช้จ่ายในส่วนนี้ ในกรณีที่เที่ยวบินมีการเปลี่ยนแปลง
อันเนื่องมาจาก สายการบินเปลี่ยนแปลงเวลาบิน เที่ยวบิน ยกเลิกเที่ยวบิน หรือสาเหตุสุดวิสัยอื่นๆ

วันเดินทาง	ผู้ใหญ่พัก 2-3 ท่าน ท่านละ	พักเดี่ยว เพิ่มท่านละ
30 มี.ค. – 6 เม.ย. 69	32,900	9,000.-
06 - 13 เม.ย. 69	34,900	9,000.-
13 – 20 เม.ย. 69	36,900	9,000.-
20 – 27 เม.ย. 69	33,900	9,000.-
27 เม.ย. – 4 พ.ค. 69	35,900	9,000.-
04 – 11 พ.ค. 69	34,900	9,000.-
11 – 18 พ.ค. 69	33,900	9,000.-
18 – 25 พ.ค. 69	33,900	9,000.-
25 พ.ค. – 1 มิ.ย. 69	32,900	9,000.-
01 – 08 มิ.ย. 69	32,900	9,000.-
08 – 15 มิ.ย. 69	32,900	9,000.-
15 – 22 มิ.ย. 69	32,900	9,000.-
22 – 29 มิ.ย. 69	33,900	9,000.-
29 มิ.ย. – 6 ก.ค. 69	33,900	9,000.-

ราคาทัวร์ข้างต้นยังไม่รวมค่าทิปมัคคุเทศน์ท้องถิ่นและคนขับรถ 2,500 บาท/ท่าน/ทริป

บินตรงตุนหวง ซีหนิง เส้นทางสายไหม มรดกโลกสองมณฑล กานซู ชิงไห่ พุทธศิลป์มอโกเลีย เขาสายรุ้งจางเย่ เนินทรายจันทร์เสี้ยว กระจกสองฟ้าอาซา 8 วัน 7 คืน VZ





วันแรก	กรุงเทพฯ(สนามบินสุวรรณภูมิ) – ตุนหวง (สนามบินตุนหวงม่อเกา) (VZ3690 : 17.40-22.40)
14.00 น.	พร้อมกันที่ ท่าอากาศยานสุวรรณภูมิ อาคารผู้โดยสารระหว่างประเทศ ประตู 10 เคาน์เตอร์สายการบิน ไทย เวียดนาม (VZ) โดยมีเจ้าหน้าที่บริษัทคอยให้การต้อนรับและอำนวยความสะดวกตรวจเช็คสัมภาระ และเอกสารการเดินทางให้กับทุกท่าน
17.40 น.	ออกเดินทางจาก ท่าอากาศยานสุวรรณภูมิ สู่ สนามบินตุนหวง โดย สายการบิน ไทยเวียดนาม เที่ยวบินที่ VZ3690 (เที่ยวบินเช่าเหมาลำและไม่มีอาหารบนเครื่อง)



22.40 น. เดินทางถึง **สนามบินตุนหวงม่อเกา** ตุนหวง หรือที่รู้จักในชื่อ "ซาโจว" ตั้งอยู่ปลายทางด้านตะวันตกของเส้นทางสายไหมในมณฑลกานซู ประเทศจีน เมืองแห่งนี้เป็นที่ตั้งของศิลปะและวัฒนธรรมที่เจริญรุ่งเรืองมากกว่า 2,000 ปี ตุนหวงมีภูมิศาสตร์ที่โดดเด่น ด้วยลักษณะ "แอ่งตุนหวง" ซึ่งพื้นที่ล้อมรอบด้วยภูเขาและทะเลทราย ทำให้เกิดภูมิทัศน์ที่สวยงามและลึกลับไม่เหมือนใคร ตุนหวงถือกำเนิดขึ้นในยุคราชวงศ์ฮั่นตะวันตก (ก่อนคริสต์ศักราช 111 ปี) และกลายเป็นจุดศูนย์กลางการแลกเปลี่ยนสินค้าระหว่างโลกตะวันออกและตะวันตก วัฒนธรรมที่หลอมรวมกันผ่านเส้นทางสายไหมทำให้ที่นี่เป็นเมืองแห่งประวัติศาสตร์ที่เปี่ยมด้วยความหมาย จากนั้นนำท่านผ่านขั้นตอนตรวจคนเข้าเมืองและรับสัมภาระสมควรแก่เวลานำท่านเข้าสู่ที่พัก

ที่พัก **DUNHUANG FUHUA HOTEL หรือเทียบเท่าระดับ 4 ดาว (มาตรฐานประเทศจีน)**

วันที่สอง	ตุนหวง - เนินทรายครวญ (รวมผ้าห่มรองเท้า + รถอุทยาน 1 ขา) – สระน้ำวังพระจันทร์ – เจดีย์ม้าขาว - ตลาดกลางคืนซาโจว OPTIONAL TOUR : ชี้อูฐ 180 หยวนต่อท่าน OPTIONAL SHOW : หวานคืนสู่ตุนหวง 400 หยวนต่อท่าน
------------------	--

บินตรงตุนหวง ชีหนิง เส้นทางสายไหม มรดกโลกสองมณฑล กานซู ชิงไห่ พุทธศิลป์ม่อเกา เขาสายรุ้งจางเย่ เนินทรายจันทร์เสี้ยว กระจกสองฟ้าอาซา 8 วัน 7 คืน VZ





เช้า รับประทานอาหารเช้า ณ ห้องอาหารของโรงแรม (มื้อที่ 1)



นำท่าน สัมผัสสุนทรียะแห่งสันทรายมีชีวิต ณ ใจกลางเส้นทางสายไหมในเมืองตุนหวง มีสถานที่มีทัศนียภาพที่ธรรมชาติได้บรรเลงบทเพลงแห่งกาลเวลาผ่านเม็ดทราย นั่นคือ **เนินทรายคววู หมิงซาซาน** เนินทรายสีทองอร่ามขนาดมหึมาที่สามารถส่งเสียงได้ กล่าวกันว่าเมื่อลมพัดแรง จะเกิดเสียงคำรามกึกก้องคล้ายเสียงกลองรบ แต่ในยามลมสงบ จะเกิดเป็นเสียงดนตรีแผ่วเบาราวกับเครื่องสายโบราณ

***** หมายเหตุ กิจกรรมขี่อูฐชมทะเลทราย มีข้อจำกัดด้านอายุและสุขภาพ โดยทางอุทยาน ไม่อนุญาตให้ผู้เดินทางที่มีอายุ 60 ปีขึ้นไปหรือผู้ที่มีปัญหาเกี่ยวกับ กระดูกหลัง หรือคอ เข้าร่วมกิจกรรมดังกล่าว ดังนั้นโปรแกรมนี้จึง ไม่ได้รวมกิจกรรมขี่อูฐไว้ในรายการทัวร์**

***** เพื่ออำนวยความสะดวกสำหรับท่านที่ต้องการขี่อูฐ ทางบริษัทได้รวมค่ารถอุทยานไว้แล้ว 1 ขา (สำหรับท่านที่ต้องการขี่อูฐ จะใช้การขี่อูฐเข้าและนั่งรถในขากลับออกจากอุทยาน และ ท่านที่ไม่ได้ขี่อูฐจะใช้การเดินทางเข้าและนั่งรถอุทยานในขากลับเช่นกัน)**

รายละเอียดกิจกรรม เพื่อให้ท่านได้สัมผัสประสบการณ์อย่างเต็มที่ โปรแกรมทัวร์ได้จัดเตรียมบริการและมีกิจกรรมเสริมแนะนำ ดังนี้

กิจกรรมเสริมพิเศษ (Optional Tour - ไม่รวมในราคาทัวร์):

1. กิจกรรมขี่อูฐชมทะเลทราย: สัมผัสประสบการณ์แบบฉบับเส้นทางสายไหม (ค่าบริการประมาณ 130 หยวน/ท่าน) หมายเหตุ ทางอุทยานไม่อนุญาต สำหรับผู้เดินทางที่มีอายุ 60 ปีขึ้นไปและผู้เดินทางที่มีปัญหาเกี่ยวกับสุขภาพกระดูก, หลัง หรือคอ
2. ลุงหุ้มรองเท้า: สำหรับป้องกันทรายเข้ารองเท้าขณะเดินบนเนินทราย (ค่าบริการประมาณ 20 หยวน/ท่าน)

*หมายเหตุ: ราคากิจกรรมเสริมอาจมีการเปลี่ยนแปลงได้โดยขึ้นอยู่กับประกาศของทางอุทยาน ณ วันเดินทาง

ลำดับของโปรแกรมการท่องเที่ยวอาจมีการปรับเปลี่ยนได้ตามความเหมาะสม โดยทางบริษัทฯ จะคำนึงถึงสภาพอากาศ, สภาพการจราจร, และผลประโยชน์ของคณะเดินทางเป็นสำคัญ





ท่ามกลางเนินทรายสีทองสุดลูกหูลูกตาของ "หิมิงซาซาน" หรือ "เนินทรายครวณ" ที่เมืองตุนหวง ยังมีสิ่งมหัศจรรย์ทางธรรมชาติซ่อนอยู่ นั่นคือ **สระน้ำวงพระจันทร์** โอเอซิสรูปพระจันทร์เสี้ยวที่มีอายุกว่า 2,000 ปี น้ำในสระนั้นใสราวกับมรกต สะท้อนภาพเนินทรายและท้องฟ้าอย่างงดงาม ความน่าอัศจรรย์คือ แม้จะถูกโอบล้อมด้วยทะเลทรายและลมพายุที่พัดโหมกระหน่ำ สระน้ำแห่งนี้กลับไม่เคยถูกทรายกลบฝัง และยังคงมีน้ำหล่อเลี้ยงอยู่เสมอ กลายเป็นภาพความแตกต่างที่ลงตัวของความแห้งแล้งของทะเลทรายและความชุ่มชื้นของแหล่งน้ำ สร้างความประทับใจให้ผู้มาเยือนไม่รู้ลืม



กลางวัน **รับประทานอาหารกลางวัน ณ ภัตตาคาร (มื้อที่ 2)**
บ่าย นำท่านเดินทางสู่ **เจดีย์ม้าขาว** ณ ชานเมืองตุนหวางอันเจียบสงบ ห่างไกลจากความวุ่นวาย มีเจดีย์สีขาวนวลตั้งตระหง่านอยู่เป็นอนุสรณ์แห่งความภักดี เรื่องราวของเจดีย์ม้าขาว ที่ไม่ใช่เพียงแค่สถาปัตยกรรม แต่เป็นตำนานที่ผูกพันกับการเดินทางของพระพุทธศาสนาบนเส้นทางสายไหม ว่ากันว่าเจดีย์แห่งนี้สร้างขึ้นเพื่อรำลึกถึง "เทียนหลิว" ม้าขาวคู่ใจของพระกumāรชีฟ ซึ่งเดินทางรอนแรมข้ามทะเลทรายอันโหดร้ายเพื่อ

บินตรงตุนหวง ซีหนิง เส้นทางสายไหม มรดกโลกสองมณฑล กานซู ชิงไห่ พุทธศิลป์มอเกา เขาสายรุ้งจางเย่ เนินทรายจันทร์เสี้ยว กระจกสองฟ้าอาซา 8 วัน 7 คืน VZ





นำพระไตรปิฎกมาเผยแพร่ในประเทศไทยราวปี ค.ศ. 384 แต่เมื่อถึงเมืองตุนหวง ม้าขาวผู้ซื้อสัตย์ได้ล้มป่วย และจากไป ด้วยความอาลัยรัก พระกุมารซีฟจึงสร้างเจดีย์แห่งนี้ขึ้นเพื่อเป็นที่ระลึกถึงคุณงามความดีของ ม้าตัวนี้นั่นเอง



OPTION SHOW : โชว์หวนคืนสู่ตุนหวง ท่านละ 400 หยวน

ประสบการณ์การคืนชีพทางวัฒนธรรม ที่จะพาท่านย้อนกลับไปสู่จิตวิญญาณของอารยธรรมที่ยิ่งใหญ่ที่สุดของโลก การแสดงระดับตำนานที่ใช้งบประมาณสูงถึง 600 ล้านบาทนี้ ถูกสร้างสรรค์โดยผู้กำกับชื่อดัง หวังเฉาเก้อ ผู้เชี่ยวชาญด้านการสร้างสรรค์ละครประสบการณ์จริงที่มีชื่อเสียงระดับโลก นี่คือการแสดงในร่ม ประสบการณ์จริงเรื่องแรกของภาคตะวันตกเฉียงเหนือ และเป็นโครงการแรกของ "หนึ่งแถบหนึ่งเส้นทาง" ที่ได้รับการสนับสนุนโดยรัฐบาลจีนอย่างเต็มที่ เพื่อให้กลายเป็นนามบัตรท่องเที่ยวนานาชาติใบใหม่ของตุนหวง ควบคู่ไปกับถ้ำม่อเกา และเนินทรายครวญ-อ่าวพระจันทร์เสี้ยว

***** ในกรณีที่ท่านไม่ต้องการซื้ออัปชั่นเพิ่มเติม อิสระซื้อป๊องย่านใกล้เคียง *****



บินตรงตุนหวง ซีหนิง เส้นทางสายไหม มรดกโลกสองมณฑล กานซู ชิงไห่ พุทธศิลป์ม่อเกา เขาสายรุ้งจางเย่ เนินทรายจันทร์เสี้ยว กระจกสองฟ้าอาซา 8 วัน 7 คืน VZ





นำท่านอิสระช้อปปิ้ง **ตลาดกลางคืนซาโจว** สีสันยามราตรีแห่งเส้นทางสายไหม เมื่อแสงตะวันลับขอบฟ้าที่เมืองโอเอซิสตุนหวง ชีวิตชีวาของเส้นทางสายไหมในอดีตไม่ได้หลับใหลตามไปด้วย แต่กลับถูกปลุกให้ตื่นขึ้นอีกครั้งที่ ตลาดที่เปรียบเสมือนภาพวาดมีชีวิตยามค่ำคืนของตุนหวง ที่นี่คือศูนย์รวมของวัฒนธรรมอาหาร และวิถีชีวิตท้องถิ่นที่คึกคักไปด้วยนักท่องเที่ยวและชาวเมือง สองข้างทางประดับด้วยโคมไฟสว่างไสว ตลบอบอวลไปด้วยกลิ่นหอมของเนื้อแกะย่างและเครื่องเทศ พร้อมเสียงต๋องรอรราคาและเสียงดนตรีพื้นเมืองที่สร้างบรรยากาศอันเป็นเอกลักษณ์



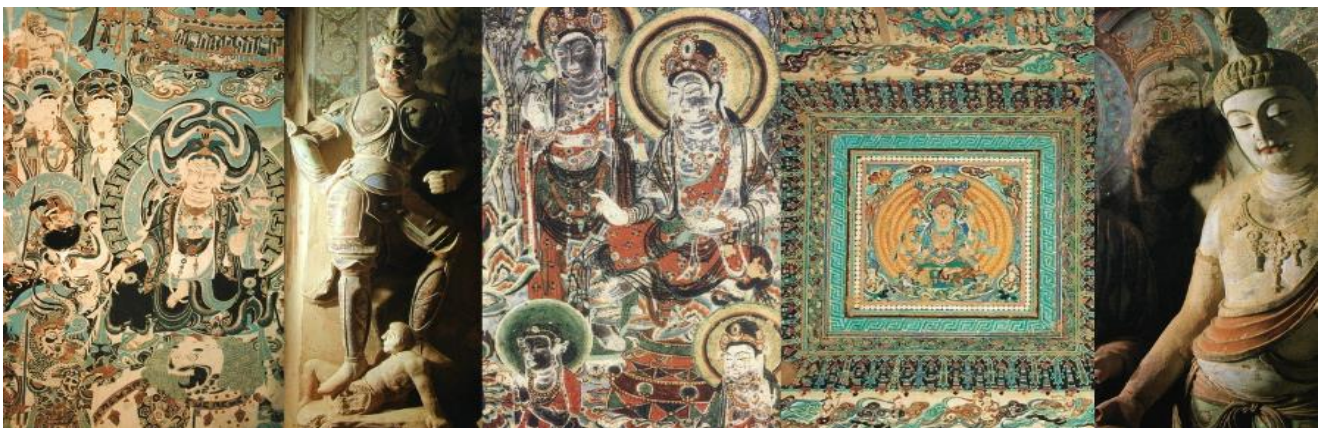
คำ **รับประทานอาหารค่ำ ณ ภัตตาคาร (มื้อที่ 3)**

สมควรแก่เวลานำท่านเข้าสู่ที่พัก

ที่พัก **DUNHUANG FUHUA HOTEL หรือเทียบเท่าระดับ 4 ดาว (มาตรฐานประเทศจีน)**

วันที่สาม **ตุนหวง - ถ้ำพุทธศิลป์ม่อเกาคุ (รวมรถอุทยาน) - ประติมากรรมทาร์กแห่งแผ่นดิน + พระพักตร์จักรพรรดิฮั่นอู่ตี้ - เจียอี้กวน**

เช้า **รับประทานอาหารเช้า ณ ห้องอาหารของโรงแรม (มื้อที่ 4)**



นำท่านเดินทางสู่ **ถ้ำพุทธศิลป์ม่อเกาคุ (รวมรถอุทยาน)** ชมทรัพย์พุทธศิลป์แห่งเส้นทางสายไหม ก้าวเข้าสู่ถ้ำม่อเกาคุ มรดกโลก UNESCO ที่ยิ่งใหญ่และน่าทึ่งที่สุดแห่งหนึ่งของจีน ที่นี่คือหอศิลป์และคลัง

บินตรงตุนหวง ชีหนิง เส้นทางสายไหม มรดกโลกสองมณฑล กานซู ชิงไห่ พุทธศิลป์ม่อเกา เขาสายรุ้งจางเย่ เนินทรายจันทร์เสี้ยว กระจกสองฟ้าอาซา 8 วัน 7 คืน VZ





ประวัติศาสตร์ที่ซ่อนตัวอยู่ในหน้าผาของภูเขาหิมชามานานกว่าหนึ่งพันปี ท่านจะได้พบกับงานพุทธศิลป์อันประเมินค่าไม่ได้ ทั้งภาพจิตรกรรมฝาผนังสีสันสดใสที่ครอบคลุมพื้นที่กว่า 45,000 ตารางเมตร และประติมากรรมดินปั้นกว่า 2,415 ชิ้น ซึ่งบอกเล่าเรื่องราวพุทธศาสนา ประวัติศาสตร์ และวิถีชีวิตผู้คนบนเส้นทางสายไหมได้อย่างมีชีวิตชีวา การมาเยือนที่นี่เปรียบเสมือนการเดินทางข้ามเวลา กลับไปสู่ยุครุ่งเรืองของการแลกเปลี่ยนวัฒนธรรมระหว่างตะวันออกและตะวันตก



กลางวัน รับประทานอาหารกลางวัน ณ ภัตตาคาร (มื้อที่ 5)

บ่าย

จากนั้นนำท่านเดินทางสู่ **เมืองจิ่วฉวน (ระยะทาง 369 ก.ม. ใช้เวลาเดินทางประมาณ 4 ชั่วโมง)** ตั้งอยู่ในจุดยุทธศาสตร์ที่สำคัญ บริเวณจุดเชื่อมต่อระหว่างมณฑลกานซู ชินเจียง ซิงไห่ และมองโกเลีย ทำให้เป็นศูนย์กลางของทางเดินเศรษฐกิจในภูมิภาค "ระเบียงเหอซี" เมืองนี้มีภูมิอากาศแบบแห้งแล้งในเขตหนาวเย็น โดยมีอุณหภูมิแตกต่างกันมากระหว่างกลางวันและกลางคืน มีปริมาณน้ำฝนน้อย แต่มีแสงแดดส่องถึงยาวนาน เมืองจิ่วฉวนมีประวัติศาสตร์ที่ยาวนานตั้งแต่ยุคก่อนประวัติศาสตร์ โดยในยุคหินเก่า พื้นที่นี้เคยเป็นที่อยู่อาศัยของมนุษย์โบราณ และในยุคโบราณเป็นที่ตั้งของชนเผ่าเกียงและเผ่าหรง ในสมัยราชวงศ์ฮั่น (ปี 121 ก่อนคริสต์ศักราช) เมืองนี้ได้รับการตั้งชื่อว่า "จิ่วเฉวียน" ซึ่งหมายถึง "น้ำพุแห่งสุรา" ตามตำนานที่เล่าขานว่าแม่ทัพฮั่วชวี่ปิ่งได้ใช้ไวน์ฉลองชัยชนะและเทลงในน้ำพุเพื่อแบ่งปันกับทหาร

ระหว่างทางนำท่านแวะถ่ายรูปกับ **ประติมากรรมทารกแห่งแผ่นดิน** ศิลปะกลางทะเลทรายที่สะท้อนถึงพลังแห่งธรรมชาติ ผลงานประติมากรรมที่ตั้งอยู่บนทะเลทรายโกบี ถูกออกแบบขึ้นเพื่อสะท้อนถึงความเชื่อมโยงระหว่างมนุษย์และธรรมชาติ ประติมากรรมนี้แสดงถึงพลังของผืนดินที่หล่อหลอมชีวิตและจิตวิญญาณของมนุษย์ โดยตั้งอยู่ท่ามกลางทะเลทรายโกบีที่กว้างใหญ่และเงียบสงบ ทำให้ผู้มาเยือนสามารถสัมผัสถึงความยิ่งใหญ่ของธรรมชาติและความสัมพันธ์ระหว่างมนุษย์กับโลกใบนี้ ประติมากรรมชิ้นนี้สร้างขึ้นโดย ศาสตราจารย์ตงซูปิง ผู้เชี่ยวชาญด้านประติมากรรมจากมหาวิทยาลัยศิลปะชิงไห่ และรองเลขาธิการสมาคมประติมากรรมแห่งประเทศไทย การสร้างประติมากรรมนี้ใช้เทคโนโลยีที่ทันสมัย โดยเริ่ม

บินตรงตุนหวง ซีหนิง เส้นทางสายไหม มรดกโลกสองมณฑล กานซู ซิงไห่ พุทธศิลป์มอเกา เขาสายรุ้งจางเย่ เนินทรายจันทร์เสี้ยว กระจกสองฟ้าอาซา 8 วัน 7 คืน VZ





จากการสแกนสามมิติเพื่อสร้างแบบจำลอง จากนั้นจึงแบ่งออกเป็นส่วนย่อยๆ เพื่อแกะสลักด้วยเครื่องจักร 3 มิติ ก่อนจะนำมาประกอบเข้าด้วยกันจนกลายเป็นผลงานที่สมบูรณ์



จากนั้นนำท่านถ่ายรูปกับ **ประติมากรรมพระพักตร์แห่งจักรพรรดิฮั่นอู่ตี้** งานประติมากรรมกลางแจ้งขนาดใหญ่ที่สร้างขึ้นโดย จางวานจิน ศิลปินประติมากรรุ่นใหม่ผู้มากความสามารถ ได้รับแรงบันดาลใจจากอารยธรรมเส้นทางสายไหมและบทบาทสำคัญของจักรพรรดิฮั่นอู่ตี้ในประวัติศาสตร์จีน ประติมากรรมนี้มีความสูงถึง 12.5 เมตร สร้างขึ้นจากหินทรายสีแดงที่สะท้อนถึงความแข็งแกร่งและความยิ่งใหญ่ของจักรพรรดิฮั่นอู่ตี้ ผู้ซึ่งมีบทบาทสำคัญในการเปิดเส้นทางสายไหม และขยายอิทธิพลของจีนสู่โลกภายนอก

ค่า **รับประทานอาหารค่ำ ณ ภัตตาคาร (มื้อที่ 6)**

สมควรแก่เวลานำท่านเข้าสู่ที่พัก

ที่พัก **JIAYUGUAN JIUGANG HOTEL หรือเทียบเท่าระดับ 4 ดาว (มาตรฐานประเทศจีน)**

วันที่สี่ **เจียอี้กวน - กำแพงเมืองจินด้านเจียยวีกวน(รวมรถอุทยาน) - หุบเขาสายรุ้ง (รวมรถอุทยาน) – หมู่บ้านต้นเซียโซ่ว**

เช้า **รับประทานอาหารเช้า ณ ห้องอาหารของโรงแรม (มื้อที่ 7)**

นำท่านชม **กำแพงเมืองจิน ด้านเจียยวีกวน (รวมรถอุทยาน)** ณ จุดบรรจบแห่งประวัติศาสตร์และภูมิศาสตร์ บ่อน้ำเจียยวีกวนตั้งอยู่ทางตะวันตกเฉียงใต้ของเมืองเจียยวีกวน ได้รับการขนานนามว่า "ปราการหน้าด่านที่ยิ่งใหญ่ที่สุดในได้หล้า" ด่านแห่งนี้ตั้งอยู่ในหุบเขาที่แคบที่สุดของระเบียงเทอซี และเป็นจุดสิ้นสุด

บินตรงตุนหวง ซีหนิง เส้นทางสายไหม มรดกโลกสองมณฑล กานซู ชิงไห่ พุทธศิลป์มอเกา เขาสายรุ้งจางเย่ เนินทรายจันทร์เสี้ยว กระจกสองฟ้าอาซา 8 วัน 7 คืน VZ





ทางตะวันตกของกำแพงเมืองจีนในสมัยราชวงศ์หมิง ด้วยภูมิประเทศที่เป็นธรรมชาติและการก่อสร้างที่ยิ่งใหญ่ ด้านเจียยวี่กวนจึงเป็นหนึ่งในสามสิ่งมหัศจรรย์ของกำแพงเมืองจีน (ร่วมกับด้านซานไห่กวนทางตะวันออก และด้านเจินเป่ย์ไถทางตอนกลาง) ป้อมปราการแห่งนี้มีการออกแบบที่ซับซ้อนและแข็งแกร่ง ประกอบด้วยกำแพงเมืองชั้นใน ชั้นนอก และกำแพงล้อมรอบ รวมถึงป้อมปราการและหอคอยต่างๆ ที่เชื่อมต่อกับกำแพงเมืองจีน ด้วยความยาวประมาณ 60 กิโลเมตร



กลางวัน รับประทานอาหารกลางวัน ณ ภัตตาคาร (มือที่ 8)



บ่าย นำท่านเดินทางสู่ **หุบเขาสายรุ้งจางเย่ (รวมรถอุทยานและรถเช่าทราย)** (ระยะทาง 213 ก.ม. ใช้เวลาเดินทางประมาณ 2.5 ชั่วโมง) งานศิลปะของธรรมชาติที่ปลายขอบฟ้า เทือกเขาที่ไม่ได้เป็นเพียงสีเขียวหรือสีน้ำตาล แต่กลับแต่งแต้มไปด้วยริ้วสีแดง ส้ม เหลือง และฟ้าคราม รวบรวมจิตรกรเอกบรรจงวาดภาพทิวทัศน์ขนาดมหึมา หนึ่งในภูมิทัศน์ที่น่าทึ่งที่สุดของประเทศจีน สีอันน่าอัศจรรย์นี้ไม่ได้เกิดจากฝีมือมนุษย์ แต่เป็นผลงานของธรรมชาติที่ใช้เวลากว่า 24 ล้านปีในการสร้างสรรค์ ผ่านการสะสมตัวของหินทรายและแร่ธาตุต่างๆ ก่อนจะถูกพลังแห่งเปลือกโลกดันขึ้นมา และถูกกัดเซาะโดยลมและฝนจนเกิดเป็นลวดลายคลื่นสีที่งดงามเกินจินตนาการ ความงามของที่นี่ได้รับการยอมรับในระดับโลก โดยถูกจัดให้เป็นหนึ่งใน "10 สุด

บินตรงตุนหวง ซีหนิง เส้นทางสายไหม มรดกโลกสองมณฑล กานซู ชิงไห่ พุทธศิลป์มอเกา เขาสายรุ้งจางเย่ เนินทรายจันทร์เสี้ยว กระจกสองฟ้าอาซา 8 วัน 7 คืน VZ





ยอดสิ่งมหัสจรรย์ทางภูมิศาสตร์ของโลก" และได้รับการขึ้นทะเบียนเป็นมรดกโลกจาก UNESCO ในปี 2010 ที่นี่จึงไม่ใช่แค่จุดหมายปลายทางสำหรับนักท่องเที่ยว แต่ยังเป็นห้องเรียนธรรมชาติขนาดใหญ่ที่เปิดให้ทุกคนได้เข้ามาสัมผัสความยิ่งใหญ่ของธรรมชาติด้วยตาตนเอง



จากนั้นนำท่านอิสระช้อปปิ้ง ณ **เมืองจำลองต้นเซียโซ่ว** ประตูดูเส้นทางสายไหมที่มีชีวิตชีวา ย้อนเวลาสู่ความรุ่งเรืองของเส้นทางสายไหมโบราณ. เมืองจำลองที่งดงามแห่งนี้ตั้งอยู่ ณ ประตูทางเข้าอุทยานธรณีแห่งชาติจางเย่ตันเสี่ย หรือ "ภูเขาสี่รุ้ง" อันโด่งดัง แหล่งท่องเที่ยวที่เต็มไปด้วยมนต์เสน่ห์ ที่ซึ่งสถาปัตยกรรมโบราณ ร้านค้าคึกคัก และสายน้ำไหลริน มาบรรจบกับการแสดงวัฒนธรรมพื้นบ้านที่มีชีวิตชีวา ที่นี่คือที่ที่คุณจะได้สัมผัสกับบรรยากาศการค้าขายในอดีต ลิ้มลองอาหารพื้นเมืองเหอซี และดื่มด่ำกับวัฒนธรรมท้องถิ่นอย่างเต็มอ้อม หลังการไปเยือนความมหัศจรรย์ของภูเขาสี่รุ้ง

คำ **รับประทานอาหารค่ำ ณ ภัตตาคาร (มื้อที่ 9)**
สมควรแก่เวลานำท่านเข้าสู่ที่พัก

ที่พัก **SILKROAD YUEGANG HOTEL หรือเทียบเท่าระดับ 4 ดาว (มาตรฐานประเทศจีน)**

วันที่ห้า **จางเย่ – ทุ่งหญ้าฉีเหลียนชาน – ฟาร์มอีเป่า (ใส่ชุดทิเบต + ยิงธนู) - ซีหนิง ในท์มาร์เก็ต**

เช้า **รับประทานอาหารเช้า ณ ห้องอาหารของโรงแรม (มื้อที่ 10)**

นำท่านชม **ทุ่งหญ้าฉีเหลียนชาน** (ระยะทาง 135 ก.ม. ใช้เวลาเดินทางประมาณ 2 ชั่วโมง) ณ เส้นรอยต่อระหว่างมณฑลชิงไห่และกานซู ที่ซึ่งเทือกเขาฉีเหลียนทอดตัวยาวเหยียดราวกับกำแพงธรรมชาติ โอบล้อมหนึ่งในทุ่งหญ้าที่งดงามที่สุดของจีนไว้ ภาพฝันของทุ่งหญ้าอัลไพน์ที่เขียวขจีสุดลูกหูลูกตา ภายใต้ผืนฟ้าสีครามสดใส และมีฉากหลังเป็นยอดเขาที่ปกคลุมด้วยหิมะขาวโพลนตลอดทั้งปี ไม่เพียงแต่เป็นสวรรค์ของนักเดินทาง แต่ยังเป็นบ้านของฝูงม้า แกะ และจามรีที่เล็มหญ้าอย่างอิสระ เป็นภาพชีวิตอันเรียบง่ายและงดงามที่เชื่อมโยงกับวิถีชนเผ่าเร่ร่อนมาแต่โบราณ การมาเยือนทุ่งหญ้าฉีเหลียนมักจะควบคู่ไปกับประสบการณ์ทางวัฒนธรรมที่ **ฟาร์มปศุสัตว์อีเป่า** ที่ซึ่งท่านจะได้สัมผัสวิถีชีวิตของชาวทิเบตอย่างใกล้ชิด

บินตรงตุนหวง ซีหนิง เส้นทางสายไหม มรดกโลกสองมณฑล กานซู ชิงไห่ พุทธศิลป์มอเกา เขาสายรุ้งจางเย่ เนินทรายจันทร์เสี้ยว กระจกสองฟ้าฉาซา 8 วัน 7 คืน VZ





ผ่านกิจกรรมต่างๆ เช่น การลองสวมชุดพื้นเมืองสีสันสดใส การขี่ม้าชมทิวทัศน์ และการยิงธนู ซึ่งล้วนเป็นกิจกรรมที่สะท้อนถึงจิตวิญญาณอิสระของดินแดนแห่งนี้ (รายการทัวร์รวมค่าชุดพื้นเมืองที่เบตและค่ายิงธนูแล้ว ไม่รวมค่าขี่ม้า)



กลางวัน รับประทานอาหารกลางวัน ณ ภัตตาคาร (เมื่อที่ 11)



บ่าย นำท่านเดินทางสู่ เมืองซีหนิง(ระยะทาง 207 ก.ม. ใช้เวลาเดินทางประมาณ 3 ชั่วโมง) ที่นี่คือจุดบรรจบที่หลากหลายทางวัฒนธรรมและเป็นเมืองใหญ่ที่สุดบนที่ราบสูงอันกว้างใหญ่ไพศาล ด้วยประวัติศาสตร์ยาวนานกว่า 2,100 ปี ซีหนิงเคยเป็นศูนย์กลางการค้าที่สำคัญบนเส้นทางสายไหมโบราณ และเป็นเมืองหน้าด่านที่เชื่อมต่ออารยธรรมจีนอันเข้ากับดินแดนทิเบตอันลึลับ เส้นที่อันเป็นเอกลักษณ์ของซีหนิงอยู่ที่ การหลอมรวมผู้คนจากหลากหลายเชื้อชาติและศาสนาเข้าไว้ด้วยกันอย่างกลมกลืน ที่นี่เป็นบ้านของชาว

บินตรงตุนหวง ซีหนิง เส้นทางสายไหม มรดกโลกสองมณฑล กานซู ชิงไห่ พุทธศิลป์มอเกา เขาสายรุ้งจางเย่ เนินทรายจันทร์เสี้ยว กระจกสองฟ้าอาซา 8 วัน 7 คืน VZ





ฮัน หุย ทิเบต มองโกล และอีกกว่า 34 ชนเผ่า การเดินไปตามท้องถนนของซีหนิงจึงเปรียบเสมือนการเดินทางผ่านวัฒนธรรมที่แตกต่างแต่สามารถอยู่ร่วมกันได้อย่างสงบสุข



นำท่านอิสระแวะชิมแวะชม ณ ห้องครัวฉบับมีชีวิตแห่งซีหนิง ณ **ถนนมั่วเจีย** เส้นเลือดใหญ่ที่หล่อเลี้ยงชีวิตและจิตวิญญาณของเมืองมานานกว่า 600 ปี เมื่ออาทิตย์ลับขอบฟ้า ถนนสายนี้จะแปลงร่างเป็นสวรรค์ของนักชิมที่เปี่ยมไปด้วยสีสันและพลังงาน ความหอมกรุ่นจากเตาถ่านที่ย่างเนื้อแกะสลั้มันลอยอวลไปในอากาศ เสียงตะลิวกระทบกระทะดังขึ้นเป็นจังหวะ และแสงไฟนีออนสอดส่องลงบนอาหารพื้นเมืองนานาชนิดที่วางเรียงรายย้วยน้ำลาย นี่คือนจุดหมายที่นักเดินทางต้องมาเยือน เพื่อสัมผัสรสชาติที่แท้จริงของซีหนิง

คำ **รับประทานอาหารค่ำ ณ ภัตตาคาร (มื้อที่ 12)**

สมควรแก่เวลานำท่านเข้าสู่ที่พัก

ที่พัก **XINING SHANGYUE INTERNATIONAL HOTEL หรือเทียบเท่าระดับ 4 ดาว (มาตรฐานประเทศจีน)**

วันที่หก **ซีหนิง- ทะเลสาบชิงไห่หู่ - ฉาซ่า**

OPTIONAL TOUR : ต่องเรือทะเลสาบชิงไห่ 300 หยวนต่อท่าน // รถไฟเล็กขมวีว 300 หยวนต่อท่าน

เช้า **รับประทานอาหารเช้า ณ ห้องอาหารของโรงแรม (มื้อที่ 13)**

หลังอาหารเช้าท่านเดินทางสู่ **ทะเลสาบชิงไห่หู่** (ระยะทาง 161 ก.ม. ใช้เวลาเดินทางประมาณ 3 ชั่วโมง) ทะเลสาบชิงไห่ ตั้งอยู่ทางตะวันออกเฉียงเหนือของที่ราบสูงชิงไห่-ทิเบต ทะเลสาบแห่งนี้เป็นทะเลสาบน้ำเค็มที่ใหญ่ที่สุดในจีน และเป็นหนึ่งในทะเลสาบที่ตั้งอยู่บนพื้นที่สูงที่สุดในโลก ด้วยความสูงจากระดับน้ำทะเลถึง 3,196 เมตร ทะเลสาบชิงไห่เป็นแหล่งน้ำสำคัญที่ช่วยรักษาสมดุลของระบบนิเวศในภูมิภาคตะวันตกของจีน โดยทำหน้าที่เป็น "เครื่องปรับอากาศธรรมชาติ" และ "เครื่องเพิ่มความชื้นในอากาศ" ของที่ราบสูงชิงไห่ ฝืนน้ำของทะเลสาบมีสีฟ้าครามที่สดใส ซึ่งเปลี่ยนแปลงไปตามแสงของดวงอาทิตย์ในแต่ละช่วงเวลา ทั้งยังถูกล้อมรอบด้วยภูเขาสูงที่งดงาม ภูเขาเหล่านี้ไม่เพียงแต่เพิ่มความงดงามให้กับภูมิทัศน์ แต่ยังสร้างบรรยากาศที่สงบเงียบและเป็นธรรมชาติ บริเวณทะเลสาบมีเกาะเล็กๆ หลายแห่ง เช่น เกาะนก ซึ่งเป็นแหล่งอาศัยของนกน้ำหลากหลายชนิด โดยเฉพาะในช่วงฤดูอพยพ นกนับพันตัวจะมารวมตัวกันที่นี่ สร้างภาพที่น่าตื่นตาตื่นใจสำหรับผู้รักธรรมชาติ และในช่วงฤดูร้อน ทุ่งหญ้ารอบทะเลสาบจะเต็มไปด้วยดอกไม้ป่าหลากสีสัน เช่น ดอกเรพซิด ที่เปลี่ยนพื้นที่รอบทะเลสาบให้กลายเป็นพรมสีเหลือง

บินตรงตุนหวง ซีหนิง เส้นทางสายไหม มรดกโลกสองมณฑล กานซู ชิงไห่ พุทธศิลป์มอเกา เขาสายรุ้งจางเย่ เนินทรายจันทร์เสี้ยว กระจกสองฟ้าฉาซ่า 8 วัน 7 คืน VZ





สดใส ตัดกับสีฟ้าของน้ำและท้องฟ้าคราม ****ราคาทัวร์ไม่รวมค่าล่องเรือ และค่าขึ้นเกาะนก (ทั้งนี้ราคาในแต่ละช่วงเวลาอาจมีการเปลี่ยนแปลงตามนโยบายของหน่วยงานการท่องเที่ยว)****



OPTIONAL TOUR : ล่องเรือทะเลสาบชิงไห่หรือรถไฟชมวิว 300 หยวนต่อท่าน

ท่านสามารถเลือกสัมผัสความงดงามนี้ได้ 2 รูปแบบ

ล่องเรือชมทะเลสาบ

เพลิดเพลินไปกับการล่องเรือท่ามกลางผืนน้ำสีคราม ชมภาพภูเขาหิมะ เทือกเขาเทียนชาน และนกน้ำที่โฉบบินเหนือผืนน้ำแข็งสัมผัสบรรยากาศอันเงียบสงบของทะเลสาบที่ได้รับการยกย่องว่าเป็น “อัญมณีแห่งที่ราบสูง”

รถไฟชมวิวรอบทะเลสาบ

นั่งรถไฟสายพิเศษที่วิ่งเลียบริมขอบทะเลสาบ เปิดมุมมองพาโนรามาให้เห็นทั้งผืนน้ำ ท้องฟ้า และแนวเขาหิมะได้พร้อมกัน เป็นประสบการณ์ที่ทั้งโรแมนติกและสุนทรีย์ในทุกลมหายใจ

***** ในกรณีที่ท่านไม่ต้องการซื้ออัปชั่นเพิ่มเติม อิสระกิจกรรมตามอัธยาศัยริมทะเลสาบ *****

กลางวัน

รับประทานอาหารกลางวัน ณ ภัตตาคาร (มื้อที่ 14)

บ่าย

หลังอาหารนำท่านเดินทางสู่ **เมืองฉาซ่า** (ระยะทาง 108 ก.ม. ใช้เวลาเดินทางประมาณ 3 ชั่วโมง) ประตูลู่กระจกแห่งท้องฟ้า ณ ใจกลางที่ราบสูงอันกว้างใหญ่ของมณฑลชิงไห่ ในเขตปกครองตนเองไช่ซีของชาวมองโกลและทิเบต มีเมืองเล็กๆ นามว่า "ฉาซ่า" ตั้งอยู่อย่างสงบท่ามกลางขุนเขาและทุ่งหญ้า ประวัติศาสตร์นั้นผูกพันกับเกลื่อนอย่างไม่อาจแยกจากกันได้ ชื่อ "ฉาซ่า" ในภาษาทิเบตมีความหมายตรงตัวว่า "ทะเลสาบเกลือ" เมืองนี้จึงเปรียบเสมือนผู้พิทักษ์ตำนานแห่งการทำเกลือที่มีมายาวนานกว่า 3,000 ปี. ในอดีต ที่นี่คือจุดยุทธศาสตร์สำคัญบนเส้นทางสายไหมโบราณ. เกลือสีขาวบริสุทธิ์ที่ผลิตจากทะเลสาบแห่งนี้ไม่ได้เป็น

บินตรงตุนหวง ซีหนิง เส้นทางสายไหม มรดกโลกสองมณฑล กานซู ชิงไห่ พุทธศิลป์มอเกา เขาสายรุ้งจางเย่ เนินทรายจันทร์เสี้ยว กระจกสองฟ้าฉาซ่า 8 วัน 7 คืน VZ





เพียงเครื่องปรุงรส แต่ยังเป็นสินค้าล้ำค่าที่เดินทางไปทั่วแผ่นดินจีน สะท้อนถึงความมั่งคั่งและความสำคัญ
ของดินแดนท่ามกลางแห่งนี้



คำ **รับประทานอาหารค่ำ ณ ภัตตาคาร (มื้อที่ 15)**

จากนั้นนำท่านเดินทางเข้าสู่ที่พัก

ที่พัก **CHAKA JINHEJI HOTEL หรือเทียบเท่าระดับ 4 ดาว (มาตรฐานประเทศจีน)**

วันที่เจ็ด **ฉาซ่า – ทะเลสาบเกลือฉาซ่า (รวมผ้าห่มรองเท้า + รถไฟชมวิว 1 ขา) – ตลาดกลางคืนซีหนิง**

เช้า **รับประทานอาหารเช้า ณ ห้องอาหารของโรงแรม (มื้อที่ 16)**



นำท่านชม **ทะเลสาบเกลือฉาซ่า (รวมรถราง 1 ขา และถุงห่มรองเท้า)** ทะเลสาบเกลือฉาซ่า หรือที่รู้จักกันในนาม "กระจกเงาแห่งท้องฟ้า" คือหนึ่งในสิ่งมหัศจรรย์ทางธรรมชาติของมณฑลชิงไห่ ประเทศจีน ที่นี่คือดินแดนที่ผืนน้ำและแผ่นฟ้าบรรจบกันจนแยกไม่ออก ภาพของท้องฟ้า ก้อนเมฆ และเทือกเขาที่สะท้อนบนผิวน้ำทะเลสาบที่ชาวโพลนร่าวกับหิมะและเรียบสนิทดุจกระจกเงา ได้สร้างทัศนียภาพอันน่าทึ่ง จนได้รับการ

บินตรงตุนหวง ซีหนิง เส้นทางสายไหม มรดกโลกสองมณฑล กานซู ชิงไห่ พุทธศิลป์มอเกา เขาสายรุ้งจางเย่ เนินทรายจันทร์เสี้ยว กระจกสองฟ้าฉาซ่า 8 วัน 7 คืน VZ





ชานานามจากนิตยสาร National Tourism Geographic ว่าเป็นหนึ่งใน "55 สถานที่ที่ต้องไปเยือนในชั่วชีวิต" นอกจากความงามที่สะกดทุกสายตาแล้ว ทะเลสาบแห่งนี้ยังมีประวัติศาสตร์ยาวนานกว่า 3,000 ปีใน ฐานะแหล่งผลิตเกลือที่สำคัญบนเส้นทางสายไหมโบราณอีกด้วย (เนื่องจากเส้นทางภายในอุทยานมี ระยะทางค่อนข้างยาว และกิจกรรมเดินชมทะเลสาบมีพื้นที่ที่กว้างทางบริษัทจึงได้จัดรวมบริการ รถไฟชมวิวก ภายในอุทยาน 1 ขา (ขาเข้า) เพื่อให้ทุกท่านได้เพลิดเพลินกับทัศนียภาพได้อย่างเต็มที่โดยไม่เหน็ดเหนื่อย สำหรับท่านที่ไม่ต้องการเดินกลับ สามารถซื้อตั๋วรถไฟสำหรับ ขาออกเพิ่มเติมได้โดยตรงที่หน้างานในราคา 60 ทวยน ** อาจมีการเปลี่ยนแปลงราคาโดยจะขึ้นอยู่กับประกาศของอุทยานในวันเดินทาง**



กลางวัน รับประทานอาหารกลางวัน ณ ภัตตาคาร (มีที่ 17)
บ่าย นำท่านเดินทางสู่ **ซีหนิง** (ระยะทาง 207 ก.ม. ใช้เวลาเดินทางประมาณ 3.5 ชั่วโมง)



นำท่านเดินทางสู่ **ตลาดกลางคืนซีหนิง** แหล่งรวมอาหารท้องถิ่นที่หลากหลาย แต่ยังคงสะท้อนถึงการผสมผสานวัฒนธรรมที่เป็นเอกลักษณ์ของชาวซิงไห่ ทิเบต มองโกเลีย และเส้นทางสายไหม เป็นที่รู้จักใน

บินตรงตุนหวง ซีหนิง เส้นทางสายไหม มรดกโลกสองมณฑล กานซู ซิงไห่ พุทธศิลป์มอเกา เขาสายรุ้งจางเย่ เนินทรายจันทร์เสี้ยว กระจกสองฟ้าฮาซา 8 วัน 7 คืน VZ





ฐานะ "สวรรค์ของนักชิม" ด้วยร้านอาหารและแผงลอยกว่า 35 แห่งที่นำเสนออาหารท้องถิ่นและอาหารที่ได้รับอิทธิพลจากวัฒนธรรมหลากหลาย ท่านจะได้พบกับเมนูที่หลากหลาย ตั้งแต่รสชาติแบบดั้งเดิมไปจนถึงอาหารที่ผสมผสานความทันสมัย อาหารที่ไม่เพียงแต่มีรสชาติที่หลากหลาย แต่ยังสะท้อนถึงวัฒนธรรมและวิถีชีวิตของผู้คนในพื้นที่ที่หลากหลายของชาวซิงไห่และภูมิภาคใกล้เคียง

คำ **รับประทานอาหารค่ำ ณ ภัตตาคาร (มื้อที่ 18)**

จากนั้นนำท่านเดินทางเข้าสู่ที่พัก

ที่พัก **XINING SHANGYUE INTERNATIONAL HOTEL หรือเทียบเท่าระดับ 4 ดาว (มาตรฐานประเทศจีน)**

วันที่แปด ซิงหนิง – วัดถ้ำเออร์ – ถนนคนเดินเซี่ยหนานกวน -ซิงหนิง (สนามบินเฉาเจียเป่า) กรุงเทพฯ(สนามบินสุวรรณภูมิ) (VZ3691 : 23.40-02.45+1)

เช้า **รับประทานอาหารเช้า ณ ห้องอาหารภายในโรงแรม (มื้อที่ 19)**



นำท่านชมณ สถานที่ซึ่งเลียดหยดแรกของมหาครูผู้ยิ่งใหญ่ได้หยั่งรากลึกลงสู่ผืนดิน บังเกิดต้นไม้จันทน์ขาวศักดิ์สิทธิ์ที่มีพระพุทธรูปปรากฏบนใบกว่าแสนใบ และนี่คือจุดเริ่มต้นแห่งตำนานของ **วัดถ้ำเออร์ชื่อ** หนึ่งในหกสุดยอดอารามหลวงแห่งนิกายเกลูก (นิกายหมวกเหลือง) ที่ยิ่งใหญ่ที่สุด ความศักดิ์สิทธิ์ของอารามแห่งนี้ถือกำเนิดขึ้นจากการเป็น สถานที่ประสูติของพระอาจารย์จงคาปา มหาครูผู้ปฏิรูปและก่อตั้งนิกายเกลูกที่ชาวทิเบตให้ความเคารพสูงสุด ท่านจะได้พบกับ "สามสิ่งมหัศจรรย์แห่งวัดถ้ำเออร์ชื่อ" ซึ่งเป็นศิลปะชั้นสูงอันเป็นเอกลักษณ์ **เจดีย์เนย** ต้นตอกับงานประติมากรรมอันวิจิตรตระการตาที่สร้างขึ้นจาก "เนยจามรี" บอกเล่าเรื่องราวทางพุทธศาสนาได้อย่างมีชีวิตชีวาราวกับภาพจริง **ภาพจิตรกรรมฝาผนัง** ชื่นชมภาพวาดฝาผนังสีสดใสที่สะท้อนถึงศรัทธาและเรื่องราวในพระคัมภีร์ที่ถูกวาดขึ้นอย่างประณีตงดงาม **ภาพปักดู** ที่ไปกับงานศิลปะผ้าปักสามมิติอันเป็นเอกลักษณ์ ที่สร้างสรรค์จากผ้าไหมหลากสีสน บอกเล่าพุทธประวัติได้อย่างลึกซึ้ง ท่ามกลางหมู่สถาปัตยกรรมที่ผสมผสานระหว่างศิลปะแบบจีนอันและทิเบตได้

บินตรงตุนหวง ซิงหนิง เส้นทางสายไหม มรดกโลกสองมณฑล กานซู ซิงไห่ พุทธศิลป์มอเกา เขาสายรุ้งจางเย่ เนินทรายจันทร์เสี้ยว กระจกสองฟ้าอาซา 8 วัน 7 คืน VZ





อย่างลงตัวนั้น ยังมี มหาวิหารหลังคาทองคำ ที่สร้างครอบเจดีย์เงินองค์ดั้งเดิมซึ่งเป็นหัวใจของวัด ส่อง
ประกายสีทองอร่ามจับตา

กลางวัน
บ่าย

รับประทานอาหารกลางวัน ณ ภัตตาคาร (เมื่อที่ 20)

นำท่านแวะชม **ถนนคนเดินหลีเหมิง** ใจกลางวัฒนธรรมและการช้อปปิ้งแห่งเมืองซีหนิง เมื่อก้าวเข้าสู่ ถนน
คนเดินหลีเหมิงแล้ว ท่านจะพบว่าที่นี่ไม่ใช่แค่ย่านการค้าธรรมดา แต่เป็นศูนย์รวมจิตวิญญาณของเมืองซีห
หนิง ที่ซึ่งสถาปัตยกรรมโบราณผสมเข้ากับความทันสมัยได้อย่างลงตัว ถนนสายนี้เปรียบเสมือนหัวใจที่ไม่
เคยหลับไหล เต็มไปด้วยร้านค้า ร้านอาหาร และแหล่งบันเทิงมากมาย ที่นี่ได้รับการยกย่องให้เป็นหนึ่งใน
"ถนนการค้าชื่อดังของจีน" และเป็นแหล่งท่องเที่ยวระดับ AAAA ของประเทศ ที่นี่คือจุดหมายปลายทางที่
นักท่องเที่ยวจะได้สัมผัสกับวัฒนธรรมท้องถิ่น ชิมอาหารเลิศรส และเพลิดเพลินกับการช้อปปิ้งอย่างครบ
วงจร



คำ อิศระอาหารเย็นตามอัธยาศัย

สมควรแก่เวลานำท่านเดินทางสู่ **สนามบินซีหนิง**

23.40 น. ออกเดินทางสู่ **สนามบินสุวรรณภูมิ** โดย สายการบิน **ไทยเวียดเจ็ท** เที่ยวบินที่ **VZ3691** (เที่ยวบินเช่าเหมา
ลำและไม่มีอาหารบนเครื่อง)

02.45 น.+1 เดินทางถึง **สนามบินสุวรรณภูมิ** โดยสวัสดิภาพ พร้อมความประทับใจ

บินตรงตุนหวง ซีหนิง เส้นทางสายไหม มรดกโลกสองมณฑล กานซู ชิงไห่ พุทธศิลป์มอเกา เขาสายรุ้งจางเย่ เนินทรายจันทร์เสี้ยว กระจกสองฟ้าอาซา 8 วัน 7 คืน VZ





✔ อัตราค่าบริการรวม



ค่าตัวโดยสารเครื่องบินไป-กลับ ชั้นประหยัด พร้อมค่าภาษีสนามบินทุกแห่งตามรายการทัวร์ข้างต้น



เจ้าหน้าที่บริษัท ๔ คอยอำนวยความสะดวกทุกท่านตลอดการเดินทาง



ค่าประกันวินาศภัยเครื่องบินตามเงื่อนไขของแต่ละสายการบิน



ค่าอาหาร ค่าเข้าชม และ ค่ายานพาหนะทุกชนิดตามที่ระบุไว้ในรายการทัวร์ข้างต้น



ค่าน้ำหนักกระเป๋าเดินทางในกรณีที่เกิดเกินกว่าสายการบินกำหนด 20 กิโลกรัม / ท่าน / ใบ



ค่าประกันอุบัติเหตุวงเงิน 2,000,000 บาท

(เงื่อนไขตามกรมธรรม์)เงื่อนไขประกันการเดินทาง ค่าประกันอุบัติเหตุและค่ารักษาพยาบาล ค่าคุ้มครองเฉพาะกรณีที่ได้รับอุบัติเหตุระหว่างการเดินทางไม่คุ้มครองถึงการสูญเสียทรัพย์สินส่วนตัวและไม่คุ้มครองโรคประจำตัวของผู้เดินทางและคุ้มครองเฉพาะผู้เดินทางไปกลับพร้อมกรุ๊ปเท่านั้น



ค่าที่พักห้องละ 2-3 ท่าน ตามโรงแรมที่ระบุไว้ในรายการหรือ ระดับเทียบเท่า

- กรณีห้อง TWIN BED (เตียงเดี่ยว 2 เตียง) ซึ่งโรงแรมไม่มีหรือเต็ม ทางบริษัทขอปรับเป็นห้อง DOUBLE BED แทนโดยมี ต้องแจ้งให้ทราบล่วงหน้า
- หากต้องการห้องพักแบบ DOUBLE BED ซึ่งโรงแรมไม่มีหรือเต็ม ทางบริษัทขอปรับเป็นห้อง TWIN BED แทนโดยมี ต้อง แจ้งให้ทราบล่วงหน้า เช่นกัน
- กรณีพักแบบ TRIPLE ROOM 3 ท่าน ท่านที่ 3 อาจเป็นเสริมเตียง หรือ SOFA BED หรือ เสริมฟูกที่นอน ทั้งนี้ ขึ้นอยู่กับรูปแบบการจัดห้องพักของโรงแรมนั้นๆ

✘ อัตราค่าบริการไม่รวม



ค่าทำหนังสือเดินทางไทย และเอกสารต่างดาว



ค่าภาษีน้ำมัน ที่สายการบินเรียกเก็บเพิ่มภายหลังจากทางบริษัทฯ ได้ออกตั๋วเครื่องบินไปแล้ว ซึ่งลูกค้าต้องชำระส่วนต่างเพิ่ม



ภาษีมูลค่าเพิ่ม 7% และหัก ณ ที่จ่าย 3%



ค่าทิปมัคคุเทศก์ท้องถิ่นและคนขับรถ รวม 2,500 บาท/ท่าน/กรุ๊ป (เด็กชำระทิปเท่ากับผู้ใหญ่) ชำระที่สนามบิน



ค่าน้ำหนักกระเป๋าเดินทางในกรณีที่เกิดเกินกว่าสายการบินกำหนด



ค่าใช้จ่ายส่วนตัวนอกเหนือจากรายการ เช่น ค่าเครื่องดื่ม, ค่าอาหารที่สั่งเพิ่ม, ค่าโทรศัพท์ ฯลฯ สำหรับท่านที่รับประทานอาหารพิเศษ อาหารเจ หรือไม่ทานเนื้อสัตว์ ไม่ทานหมู ไม่ทานไก่ และมีความจำเป็นให้ทางบริษัท จัดเตรียมอาหารไว้ให้ท่านเป็นพิเศษนอกเหนือจากที่กรุ๊ปจัดไว้ในรายการ ขอสงวนสิทธิ์ในการเรียกเก็บค่าใช้จ่ายเพิ่มเติมตามจริงหน้างาน



ค่าธรรมเนียมเอกสารเข้าเมืองสำหรับผู้ถือพาสปอร์ตต่างประเทศ

(ทางรัฐบาลจีนประกาศยกเลิกวีซ่าให้กับคนไทย ผู้ที่ประสงค์จะพำนักระยะสั้นในประเทศจีน ในรอบ 6 เดือน ไม่เกิน 90 วัน **ถ้ากรณีทางรัฐบาลจีนประกาศให้กลับมาใช้วีซ่า ผู้เดินทางจะต้องเสียค่าใช้จ่ายเพิ่มในการขอวีซ่าตามที่สถานทูตกำหนด)



บินตรงตุนหวง ซีหนิง เส้นทางสายไหม มรดกโลกสองมณฑล กานซู ชิงไห่ พุทธศิลป์มอเกา เขาสายรุ้งจางเย่ เนินทรายจันทร์เสี้ยว กระจกสองฟ้าผาซ่า 8 วัน 7 คืน VZ





เงื่อนไขการให้บริการ

1. การเดินทางในแต่ละครั้งจะต้องมีผู้โดยสารจำนวน 10 ท่านขึ้นไป ถ้าผู้โดยสารไม่ครบจำนวนดังกล่าว ทางบริษัทฯ ขอสงวนสิทธิ์ในการเปลี่ยนแปลงราคาหรือยกเลิกการเดินทาง
2. ในกรณีที่ลูกค้าต้องออกตัวโดยสารภายในประเทศ กรุณาติดต่อเจ้าหน้าที่ของบริษัทฯ เพื่อเช็คว่ากรุ๊ปมีการคอนเฟิร์มเดินทางก่อนทุกครั้ง เนื่องจากสายการบินอาจมีการปรับเปลี่ยนไฟล์ทบิน หรือเวลาบิน โดยไม่ได้แจ้งให้ทราบล่วงหน้า ทางบริษัทฯ จะไม่รับผิดชอบใด ๆ ในกรณี ถ้าท่านออกตัวภายในโดยไม่แจ้งให้ทราบและหากไฟล์ทบินมีการปรับเปลี่ยนเวลาบินเพราะถือว่าท่านยอมรับในเงื่อนไขดังกล่าว
3. การชำระค่าบริการ
 - 3.1 กรุณาชำระมัดจำ ท่านละ 15,000 บาท
 - 3.2 กรุณาชำระค่าทัวร์เต็มจำนวน ในกรณีที่ค่าทัวร์ราคาต่ำกว่า 10,000 บาท
 - 3.3 กรุณาชำระค่าทัวร์ส่วนที่เหลือ 30 วันก่อนออกเดินทาง ****45 วันก่อนเดินทางสำหรับช่วงสงกรานต์และปีใหม่****
 - 3.4 กรณีวันเดินทางน้อยกว่า 21 วัน หรือราคาทัวร์โปรโมชัน ต้องชำระค่าทัวร์เต็มจำนวนเท่านั้น
4. กรณีผู้เดินทางที่ต้องการความช่วยเหลือเป็นพิเศษ เช่น การขอใช้วีลแชร์ที่สนามบิน กรุณาแจ้งบริษัทฯ อย่างน้อย 7 วันก่อนการเดินทาง หรือเริ่มตั้งแต่ท่านจองทัวร์ มิฉะนั้นทางบริษัทฯ ไม่สามารถจัดการได้ล่วงหน้า ทางบริษัทฯ ขอสงวนสิทธิ์ในการเรียกเก็บค่าใช้จ่ายตามจริงที่เกิดขึ้นกับผู้เดินทาง (ถ้ามี)
5. กรณีใช้หนังสือเดินทางราชการ (เล่มน้ำเงิน) เดินทางเพื่อการท่องเที่ยวกับคณะทัวร์ หากท่านถูกปฏิเสธในการเข้า-ออกประเทศใด ๆ ก็ตาม ทางบริษัทฯ ขอสงวนสิทธิ์ไม่คืนค่าทัวร์และรับผิดชอบใด ๆ ทั้งสิ้น

เงื่อนไขอื่นๆ

โปรดตรวจสอบ PASSPORT : กรุณานำพาสปอร์ตติดตัวมาในวันเดินทาง พาสปอร์ตต้องมีอายุไม่ต่ำกว่า 6 เดือน หรือ 180 วัน ขึ้นไปก่อนการเดินทาง และต้องมีหน้ากระดาษอย่างต่ำ 6 หน้า

หมายเหตุ : สำหรับผู้เดินทางที่อายุไม่ถึง 18 ปี และไม่ได้เดินทางกับบิดา มารดา ต้องมีจดหมายยินยอมให้บุตรเดินทางไปต่างประเทศจากบิดาหรือมารดาแนบมาด้วย



บินตรงตุนหวง ซีหนิง เส้นทางสายไหม มรดกโลกสองมณฑล กานซู ชิงไห่ พุทศิลบีม่อเกา เขาสายรุ้งจางเย่ เนินทรายจันทร์เสี้ยว กระจกสองฟ้าอาซา 8 วัน 7 คืน VZ





✖ **เงื่อนไขการยกเลิก**

****กรณีการขอยกเลิกการเดินทาง หรือเลื่อนการเดินทาง นักท่องเที่ยวหรือตัวแทนจำหน่าย(ผู้มีชื่อในเอกสารการจอง) จะต้องแพกซ์ อีเมลล์ หรือ มาเซ็นเอกสารการยกเลิกที่บริษัท อย่างเป็นทางการใดอย่างหนึ่ง เพื่อเป็นการแจ้งยกเลิกกับทางบริษัทอย่างเป็นทางการเป็นลายลักษณ์อักษร (ทางบริษัทไม่ขอรับยกเลิกการจอง ผ่านทางโทรศัพท์ไม่ว่ากรณีใดๆ)**

****กรณีนักท่องเที่ยวหรือตัวแทนจำหน่าย ต้องการขอรับเงินค่าบริการคืน นักท่องเที่ยวหรือตัวแทนจำหน่าย (ผู้มีชื่อในเอกสารการจอง) จะต้องแพกซ์ อีเมลล์ หรือ มาเซ็นเอกสารการขอรับเงินคืนที่บริษัท อย่างเป็นทางการใดอย่างหนึ่ง เพื่อทำเรื่องขอรับเงินค่าบริการคืน โดยแนบหนังสือมอบอำนาจพร้อมหลักฐานประกอบการมอบอำนาจ หลักฐานการชำระค่าบริการต่างๆ และหน้าสมุดบัญชีธนาคารที่ต้องการให้นำเงินเข้าให้ครบถ้วน โดยมีเงื่อนไขการคืนเงินค่าบริการ ตาม "ประกาศคณะกรรมการธุรกิจนำเที่ยวและมัคคุเทศก์ เรื่อง หลักเกณฑ์เกี่ยวกับการกำหนดอัตราการจ่ายเงินค่าบริการคืนให้แก่นักท่องเที่ยว พ.ศ. 2563" ดังนี้**

ยกเลิก ไม่น้อยกว่า 30 วันก่อนการเดินทาง (ไม่นับวันเดินทาง)

คืนเงินค่าทัวร์เต็มจำนวน ยกเว้น ค่าใช้จ่ายที่เกิดขึ้นจริงเพื่อการเตรียมการนำเที่ยว ทั้งหมด เช่น ค่ามัดจำตัวเครื่อง ค่าบริการแลนด์ ต่างประเทศ เป็นต้น

ยกเลิก น้อยกว่า 15 วันก่อนการเดินทาง

ทางบริษัทฯ ขอสงวนสิทธิ์ ไม่คืนเงินค่าทัวร์ทั้งหมด การจ่ายเงินคืนแก่นักท่องเที่ยวตามข้อกำหนดด้านบน ซึ่งมีการหักเงินในบางส่วนนั้น เนื่องจากทางบริษัทมีค่าใช้จ่ายที่ได้จ่ายจริงเพื่อการเตรียมการนำเที่ยวไปแล้ว เช่น การมัดจำที่นั่งบัตรโดยสารเครื่องบิน การจองที่พัก และ ค่าใช้จ่ายที่จำเป็นอื่นๆ เป็นต้น

ยกเลิก ไม่น้อยกว่า 15-29 วันก่อนเดินทาง (ไม่นับวันเดินทาง)

คืนเงิน 50% ของค่าทัวร์ทั้งหมด ยกเว้น ค่าใช้จ่ายที่เกิดขึ้นจริงเพื่อการเตรียมการนำเที่ยวทั้งหมด เช่น ค่ามัดจำตัวเครื่อง ค่าบริการแลนด์ ต่างประเทศ เป็นต้น

หากท่านงดการใช้บริการรายการใดรายการหนึ่งหรือไม่เดินทางพร้อมคณะ

ทางบริษัทฯ จะถือว่าท่านสละสิทธิ์ **ไม่อาจเรียกร้องค่าบริการและเงินมัดจำคืน ไม่ว่ากรณีใดๆ ทั้งสิ้น**

การยกเลิกเดินทางกับกรุ๊ปที่ออกเดินทางช่วงเทศกาลวันหยุด เช่น ปีใหม่, สงกรานต์ เป็นต้น

บางสายการบินมีการกันที่นั่งกับสายการบิน และค่ามัดจำที่พัก รวมถึงเที่ยวบินพิเศษ เช่น CHARTER FLIGHT **จะไม่มีการคืนเงินมัดจำ หรือ ค่าทัวร์ทั้งหมดที่ชำระแล้ว** ไม่ว่าจะยกเลิกด้วยกรณีใดๆ

กรณีนักท่องเที่ยวตรวจคนเข้าเมืองในกรุงเทพฯ และต่างประเทศปฏิเสธการเดินทางออกหรือเข้าประเทศที่ระบุ

บริษัทฯ ขอสงวนสิทธิ์ที่จะไม่คืนค่าทัวร์ ไม่ว่าจะกรณีใดๆ ***สำคัญ !!** บริษัททำธุรกิจเพื่อการท่องเที่ยวเท่านั้น ไม่สนับสนุนการเดินทางเข้าญี่ปุ่นโดยผิดกฎหมาย ลูกค้าต้องผ่านการตรวจคนเข้าเมืองด้วยตัวเอง โดยมัคคุเทศก์ไม่สามารถช่วยเหลือใดๆ ได้ทั้งสิ้น *



บินตรงตุนหวง ซีหนิง เส้นทางสายไหม มรดกโลกสองมณฑล กานซู ชิงไห่ พุทธศิลป์มอโกเลีย เขาสายรุ้งจางเย่ เนินทรายจันทร์เสี้ยว กระจกสองฟ้าอาซา 8 วัน 7 คืน VZ





สำคัญ โปรดอ่านเงื่อนไขที่ท่านควรรทราบ



ข้อมูลสำคัญเกี่ยวกับสายการบิน

การจัดที่นั่งบนเครื่องบินจะถูกกำหนดโดยสายการบิน ซึ่งจะดำเนินการผ่านระบบอัตโนมัติ ผู้โดยสารไม่สามารถเลือกที่นั่งได้ และที่นั่งอาจไม่ได้ติดกัน ซึ่งบริษัทไม่สามารถเข้าไปจัดการได้แต่อย่างใด



ข้อมูลสำคัญเกี่ยวกับโรงแรมที่พัก

ห้องพักในโรงแรมอาจมีความแตกต่างกัน ดังนั้น ห้องพักประเภทห้องเดี่ยว (Single) ห้องพักรู (Twin/Double) และห้องพักสำหรับ 3 ท่าน (Triple) อาจไม่ได้ตั้งอยู่ในอาคารหรือชั้นเดียวกัน



เงื่อนไขและข้อควรรทราบอื่นๆ ทัวไปที่ท่านควรรทราบ

รายการทัวร์อาจมีการปรับเปลี่ยนหรือยกเลิกตามสภาพอากาศและความเหมาะสม โดยคำนึงถึงความปลอดภัยของผู้เดินทางเป็นหลัก โดยไม่จำเป็นต้องแจ้งให้ทราบล่วงหน้า

สำคัญ!!
กรุณาอ่านเงื่อนไข
แบบท้ายโดยละเอียด
เพื่อประโยชน์สูงสุดของท่าน

หากทำการชำระเงินแล้ว

ทางบริษัทขอสงวนสิทธิ์ในการถือว่าท่านได้ยอมรับ
เงื่อนไขดังกล่าวแล้ว และจะไม่มีมีการฟ้องร้องใดๆ
เนื่องจากท่านได้ยอมรับเงื่อนไขในการให้บริการแล้ว



บินตรงตุนหวง ซีหนิง เส้นทางสายไหม มรดกโลกสองมณฑล กานซู ชิงไห่ พุทธศิลป์มอโกเลีย เขาสายรุ้งจางเย่ เนินทรายจันทร์เสี้ยว กระจกสองฟ้าอาซา 8 วัน 7 คืน VZ

