



บริษัท โรอเมท จำกัด

ROAMMATE CO., LTD.

55/91 ซอยเสียบคลองสอง 23 แขวงสามวาตะวันตก เขตคลองสามวา จังหวัดกรุงเทพมหานคร 10510

55/91 Soi Liap Khlong Song 23, Sam Wa Tawan Tok, Khlong Sam Wa, Bangkok 10510

Email: info@roammate.com Website: www.roammate.com

+66 (0) 66-149-5965

OFFICE HOURS: MON - FR 09:00 - 17:30

roammate

ใบอนุญาตประกอบธุรกิจนำเที่ยว เลขที่ใบอนุญาต 10156681019912

เลขประจำตัวผู้เสียภาษี 0-000000000-00



Line Official: @roammate

Instagram: roammate.tour

TikTok: roammate

Facebook: roammate

W19027/1901

GO VIETNAM

vietjetair.com

5 วัน 4 คืน

# มนต์เสน่ห์ เวียดนามเหนือ

## ธรรมชาติสุดโรแมนติก ขุนเขา สายหมอก ฮานอย-ซาปา-ขึ้นกระเช้าฟานซีปัน-ตามคำว



Moana cafe



- เที่ยว ซาปา เมืองหมอก คาเฟ่วิวภูเขา
- อากาศดี เที่ยวชิลล์ ถ่ายรูปสวยทุกมุม
- เที่ยวเมือง ตามคำว ซ่อนตัวอยู่เหนือเมฆ...
- งดงาบจนอยากหยอควเวลา ดั่งดินแดนลับแล
- ขึ้นกระเช้า "ฟานซีปัน" สัมผัสหลังคาอินโดจีน

เดินทาง

ม.ค.-มี.ค. 69

เริ่มต้น

# 17,900



บริษัท โรอแมท จำกัด

ROAMMATE CO., LTD.

55/91 ซอยเสด็จคลองสอง 23 แขวงสามวาตะวันตก เขตคลองสามวา จังหวัดกรุงเทพมหานคร 10510  
55/91 Soi Liap Khlong Song 23, Sam Wa Tawan Tok, Khlong Sam Wa, Bangkok 10510

Email: info@roammate.com Website: www.roammate.com

+66 (0) 66-149-5965  
OFFICE HOURS: MON - FR 09:00 - 17:30

roammate

ใบอนุญาตประกอบธุรกิจนำเที่ยว เลขที่ ๑๖๖๓๓  
และเลขที่ ๑๖๖๓๓ ลงวันที่ ๑๑/๑๒/๒๕๖๒



Line official: @roammate  
Instagram: roammate.tour  
TikTok: roammate  
Facebook: roammate

โปรแกรมการเดินทาง	อาหาร			โรงแรม
	เช้า	เที่ยง	เย็น	
<p>DAY 1: กรุงเทพฯ-ฮานอย-ตามด้าว (Tam Đảo)</p> <ul style="list-style-type: none"> <li>นัดพบที่ สนามบินสุวรรณภูมิ เวลา 11.00น.</li> <li>ออกจาก สนามบินสุวรรณภูมิ โดยสายการบิน VietJet Air (VJ) VJ902 : BKK-HAN (14.00-15.50)</li> <li>เวลา 15.50น. ถึงสนามบินโหน่ยบาย กรุงฮานอย</li> <li>ผ่านด่านตรวจคนเข้าเมือง รับกระเป๋า</li> <li>จากนั้นออกเดินทางสู่ ตามด้าว (Tam Đảo)</li> <li>ชมจัตุรัสตามด้าว ชมบรรยากาศภูเขาและหมอกยามค่ำคืน</li> <li>รับประทานอาหารเย็น ก่อนกลับเข้าพัก</li> </ul>		✈️ 🍴		Geness Hotel หรือเทียบ ระดับ 4 ดาว
<p>DAY 2: ตามด้าว (Tam Đảo)- ซาปา (Sa Pa)</p> <ul style="list-style-type: none"> <li>รับประทานอาหารเช้าที่โรงแรม</li> <li>นำท่านชมโบสถ์หินตามด้าว</li> <li>แวะร้านกาแฟ Gio (ไม่รวมค่าเครื่องดื่ม)</li> <li>ชมสะพานเมฆ ตามด้าว</li> <li>รับประทานอาหารกลางวัน</li> <li>เดินทางสู่ซาปา (ประมาณ 4-5 ชั่วโมง)</li> <li>แวะพักรถ และซื้อป๊อปปิ้งสินค้าร้านเฮอไฟฟ์</li> <li>ถึงซาปา • พาชมโบสถ์หิน • รับประทานอาหารเย็น</li> <li>เดินเล่นตลาดไนท์ซาปา</li> </ul>	🍴 🍴 🍴	🍴	หม้อไฟ แชลมอล ไวน์แดง ทานละ 1 แก้ว	Passion, Azure, Bora hotel หรือเทียบ ระดับ 4 ดาว
<p>DAY 3: เทียวซาปา – ขึ้นกระเช้าสู่ยอดเขาฟานซีปัน</p> <ul style="list-style-type: none"> <li>รับประทานอาหารเช้าที่โรงแรม</li> <li>เดินทางสู่ยอดเขาฟานซีปัน (ใช้เวลาประมาณ 45 นาที)</li> <li>นั่งรถไฟฟ้ามุ่งไฮจากนั้นนั่งกระเช้าลอยฟ้า Cable Car</li> <li>สถานีปลายทาง Fansipan • วัดหินฟานซีปัน</li> <li>พระอมิตาภะพุทธเจ้า • ประตูสวรรค์ • ระฆังทอง</li> <li>เดินขึ้นบันไดหิน 600 กว่าขั้นขึ้นสูงสุดสูงสุดของฟานซีปัน</li> <li>หรือ นั่งรถไฟฟ้าขนาดเล็ก (ประมาณ 3-5 นาที)</li> <li>ขึ้นสูงสุดสูงสุดฟานซีปัน (ไม่รวมค่ารถไฟ)</li> <li>ชมวิวยามยอดเขาที่สูงที่สุดในอินโดจีนแบบ 360 องศา</li> <li>เดินทางกลับเส้นทางเดิม สถานีปลายทาง</li> <li>รับประทานอาหารกลางวัน (บุฟเฟ่ต์)</li> <li>เดินทางกลับสถานี Sapa Station Sun Plaza</li> <li>เที่ยวชมคาเฟ่ Moana Sapa • ชมหมู่บ้านชาวเขากัดก๊ต</li> <li>รับประทานอาหารเย็น • กลับที่พัก • อีสระชมบรรยากาศซาปา</li> </ul>	🍴 🍴 🍴	🍴	บุฟเฟ่ต์	Passion, Azure, Bora hotel หรือเทียบ ระดับ 4 ดาว
<p>DAY 4: ซาปา-ฮานอย</p> <ul style="list-style-type: none"> <li>รับประทานอาหารเช้าที่โรงแรม</li> <li>เดินทางกลับกรุงฮานอย (ใช้เวลาประมาณ 5-6 ชั่วโมง)</li> <li>ผ่านลาวไก (Lào Cai) • แวะซื้อป๊อปปิ้งสินค้าร้านผ้าไหม</li> <li>สุสานโฮจิมินห์ (ชมด้านนอก)</li> <li>ชมวัดเงินก๊วก และชมทะเลสาบตะวันตก</li> <li>เดินเล่น ถนน 36 สาย • ทะเลสาบคินดาบ</li> <li>รับประทานอาหารเย็น • กลับที่พัก</li> </ul>	🍴 🍴 🍴	🍴		Western Skyline หรือเทียบ ระดับ 4 ดาว
<p>DAY 5: ฮานอย-กรุงเทพฯ</p> <ul style="list-style-type: none"> <li>รับประทานอาหารเช้าที่โรงแรม</li> <li>เดินทางกลับสู่สนามบินโหน่ยบาย</li> <li>เดินทางกลับสู่กรุงเทพฯ โดยสายการบิน VietJet Air VJ901: HAN-BKK (11.10-13.00)</li> <li>เวลา 13.00 น. เดินทางกลับประเทศไทย</li> </ul> <p>โดยสวัสดิภาพ พร้อมความประทับใจ</p>	🍴	✈️		

\*\* รายการทัวร์ข้างต้นอาจมีการเปลี่ยนแปลงตามความเหมาะสม \*\*





บริษัท โรอแมท จำกัด

ROAMMATE CO., LTD.

55/91 ซอยเลียบคลองสอง 23 แขวงสามวาตะวันตก เขตคลองสามวา จังหวัดกรุงเทพมหานคร 10510

55/91 Soi Liap Khlong Song 23, Sam Wa Tawan Tok, Khlong Sam Wa, Bangkok 10510

Email: info@roammate.com Website: www.roammate.com

+66 (0) 66-149-5965  
OFFICE HOURS: MON - FR 09:00 - 17:30

roammate

Line official account: @roammate

Instagram: roammate.tour

TikTok: roammate

Facebook: roammate

กำหนดการเดินทาง	ห้องพัก 2-3 ท่าน ราคาท่านละ	ราคาไม่รวม ตัวเครื่องบิน (JOIN LAND) *กรุณาติดต่อ เจ้าหน้าที่	ราคาพักเดี่ยว (Single room) ชำระเงินเพิ่ม
11-15 ม.ค.69	17,900	14,900	7,000
18-22 ม.ค.69	17,900	14,900	7,000
25-29 ม.ค.69	17,900	14,900	7,000
01-05 ก.พ.69	18,900	15,900	7,000
12-16 ก.พ.69	18,900	15,900	7,000
26 ก.พ. - 02 มี.ค.69	18,900	15,900	7,000
01-05 มี.ค.69	18,900	15,900	7,000
08-12 มี.ค.69	18,900	15,900	7,000
15-19 มี.ค.69	18,900	15,900	7,000
19-23 มี.ค.69	18,900	15,900	7,000
22-26 มี.ค.69	18,900	15,900	7,000
11-15 เม.ย.69	21,900	18,900	7,000
19-23 เม.ย.69	18,900	15,900	7,000
30 เม.ย-04 พ.ค.69	22,900	19,900	7,000
<b>** อัตรานี้ไม่รวมค่าทิปคนขับรถ มัคคุเทศก์ท้องถิ่น ท่านละ 1,500 บาท/ท่าน **</b>			
<b>INF (อายุต่ำกว่า 2 ขวบ) อัตราค่า 6,500 บาท</b>			
<b>อัตราค่าบริการนี้เฉพาะพาสปอร์ตไทยเท่านั้น!! [ในกรณีพาสปอร์ตต่างชาติกรุณาติดต่อเจ้าหน้าที่]</b>			
<b>***โปรแกรมอาจจะมีการปรับเปลี่ยนตามความเหมาะสมของสภาพอากาศและฤดูกาล***</b>			

**รายละเอียดเพิ่มเติม**

- ค่าระมัดจำ 8,000 บาท / ท่าน (\*ภายใน 24 ชม.\*) หรือในกรณีไปโรมชั่นต้องชำระค่าทัวร์เต็มจำนวน (\*ภายใน 4-6 ชม. ตามแคมเปญไปโรมชั่น\*) และชำระส่วนที่เหลือ 21 วัน ก่อนการเดินทาง
- กรณีน้อยกว่า 21 วัน กรุณาออกเดินทาง 10 ท่านขึ้นไป \*กรณีที่มีผู้เดินทางไม่ครบตามจำนวน บริษัทฯ ขอสงวนสิทธิ์ในการเลื่อนการเดินทาง หรือเปลี่ยนแปลงอัตราค่าบริการ (ปรับราคาเพิ่มขึ้น เพื่อให้คณะสามารถออกเดินทาง)
- หากท่านมีการออกบัตรโดยสารภายในประเทศ(ตัวเครื่องบิน,รถทัวร์,รถไฟ) \*กรุณาติดต่อที่เจ้าหน้าที่เพื่อเช็คตารางเวลาเที่ยวบินทุกครั้งก่อนทำการออกบัตรโดยสารภายในประเทศ
- รายการทัวร์มีलगร้านช้อปปิ้ง (ใช้เวลาलगร้านไม่ต่ำกว่า 60 นาที/ร้าน) \*หากไม่ประสงค์เข้าร้านมีค่าใช้จ่าย 500 บาท/ร้าน\*
- การจองตั๋วเครื่องบินภายใน หรือ จอยแลนด \*\*กรุณาสอบถามเจ้าหน้าที่ฝ่ายขายทุกครั้ง ก่อนทำการออกตั๋วเครื่องบิน ทั้งนี้เพื่อประโยชน์ของตัวเอง เนื่องจากสายการบินอาจมีการปรับเปลี่ยนไฟล์ทบิน หรือเวลาบิน โดยไม่ได้แจ้งให้ทราบล่วงหน้า ทางบริษัทฯ จะไม่รับผิดชอบใดๆ ในกรณีถ้าท่านออกตั๋วภายในโดยไม่แจ้งให้ทราบ ถือว่าท่านยอมรับเงื่อนไขดังกล่าว \*\*
- ท่านต้องนำหนังสือเดินทางมาในวันเดินทางทุกครั้ง ทางบริษัทฯ จะไม่รับผิดชอบใดๆ ในกรณีที่ท่านลืมนำหนังสือเดินทางมา หรือนำหนังสือเดินทางมาผิดเล่ม หรือสูญหาย

ควรเดินทางมาถึงสนามบินเพื่อทำการเช็คอินก่อนขึ้นเครื่องประมาณ 2:30-3:30ชม.เพื่อหลีกเลี่ยงสถานการณ์ฉุกเฉินที่อาจเกิดขึ้น \*บริษัทขอสงวนสิทธิ์คืนเงินทุกกรณีหากลูกค้าไม่สามารถขึ้นเครื่อง-กลับ ตามวันและเวลาเที่ยวบินที่ระบุในรายการทัวร์\*





บริษัท โรอแมท จำกัด  
ROAMMATE CO., LTD.

55/91 ซอยเสียบคลองสอง 23 แขวงสามวาตะวันตก เขตคลองสามวา จังหวัดกรุงเทพมหานคร 10510

55/91 Soi Liap Khlong Song 23, Sam Wa Tawan Tok, Khlong Sam Wa, Bangkok 10510

Email: info@roammate.com Website: www.roammate.com

+66 (0) 66-149-5965

OFFICE HOURS: MON - FR 09:00 - 17:30

roammate

Line: @roammate

Instagram: roammate.tour

TikTok: roammate

Facebook: roammate



Line official: @roammate

Instagram: roammate.tour

TikTok: roammate

Facebook: roammate

Day 1: กรุงเทพฯ (✈ สนามบินสุวรรณภูมิ) • ฮานอย (✈ สนามบิน  
โหน่ยบาย) VJ902 : BKK-HAN (14.00-15.50)  
• ตามด้าว (Tam Đảo) • จัดทัวร์ตามด้าว

11.00 น. นัดพบคณะเดินทางที่ท่าอากาศยานนานาชาติสุวรรณภูมิ ชั้น 4 เคาน์เตอร์สายการบิน VietJet Air (VJ) มีเจ้าหน้าที่ พร้อมหัวหน้าทัวร์คอยต้อนรับ จัดเตรียมเอกสารการเดินทางสำหรับทุกท่านและพาท่านเช็คอินโหลดสัมภาระ (สัมภาระโหลดใต้เครื่องไม่เกิน 20 กก./ ท่าน และ สัมภาระถือขึ้นเครื่อง 1 ใบ ไม่เกิน 7กก.)

14.00 น. ออกเดินทางสู่ กรุงฮานอย (ท่าอากาศยานนานาชาติโหน่ยบาย) สาธารณรัฐสังคมนิยมเวียดนาม โดยเที่ยวบินที่ VJ902 (14:00-15:50) (ไม่มีอาหารบนเครื่อง )

หมายเหตุ : ที่นั่งบนเครื่องบินจะไม่สามารถล็อคและอาจจะไม่ได้นั่งติดกัน ซึ่งเป็นไปตามเงื่อนไขที่สายการบินกำหนด

15.50 น. เดินทางถึง ท่าอากาศยานนานาชาติโหน่ยบาย กรุงฮานอย หลังผ่านการตรวจคนเข้าเมืองและศุลกากรแล้วนำคณะออกเดินทางสู่ เมืองตามด้าว (Tam Đảo) (ใช้เวลาประมาณ 2 ชั่วโมง)

เย็น เพลิดเพลินกับอาหารเย็น ณ ภัตตาคารท้องถิ่นบรรยากาศธรรมชาติ (มื้อที่1)





บริษัท โรอแมท จำกัด

ROAMMATE CO., LTD.

55/91 ซอยเสือทองสอง 23 แขวงสามวาตะวันตก เขตคลองสามวา จังหวัดกรุงเทพมหานคร 10510

55/91 Soi Liao Khlong Song 23, Sam Wa Tawan Tok, Khlong Sam Wa, Bangkok 10510

Email: info@roammate.com Website: www.roammate.com

+66 (0) 66-149-5965  
OFFICE HOURS: MON - FR 09:00 - 17:30

roammate

ใบอนุญาตประกอบธุรกิจนำเที่ยว เลขที่ใบอนุญาต  
และเลขที่แจ้งผู้เดินทาง 0105668103902



Line official: @roammate

Instagram: roammate.tour

TikTok: roammate

Facebook: roammate

ที่พัก

Geness Hotel หรือเทียบระดับ 4 ดาว ตามระดับมาตรฐานเวียดนาม



Day 2: โบสถ์หินตามด้าว • ร้านกาแฟ Gio (ไม่รวมค่าเครื่องดื่ม) • สะพานเมฆ ตามด้าว • ซาปา • ซุปปิ้งสินค้าร้านเยื่อไผ่ • โบสถ์หินซาปา • ตลาดไนท์ซาปา

เช้า

เริ่มต้นวันใหม่ด้วยอาหารเช้า ณ ห้องอาหารของโรงแรม (มื้อที่ 2)





บริษัท โรอแมท จำกัด  
ROAMMATE CO., LTD.

55/91 ซอยเสียบคลองสอง 23 แขวงสามวาตะวันตก เขตคลองสามวา จังหวัดกรุงเทพมหานคร 10510  
55/91 Soi Liap Khlong Song 23, Sam Wa Tawan Tok, Khlong Sam Wa, Bangkok 10510

Email: info@roammate.com Website: www.roammate.com

+66 (0) 66-149-5965  
OFFICE HOURS: MON - FR 09:00 - 17:30

roammate

ใบอนุญาตประกอบธุรกิจนำเที่ยว เลขที่ใบอนุญาต  
และเลขที่แจ้งผู้เดินทาง 011056681019102



Line Official: @roammate  
Instagram: roammate.tour  
TikTok: roammate  
Facebook: roammate



นำชมท่านชม **โบสถ์หินตามด้าว** สถาปัตยกรรมเก่าแก่ที่งดงามและเปี่ยมด้วยคุณค่าทางประวัติศาสตร์ โบสถ์แห่งนี้สร้างขึ้นจากหินทั้งหลัง โดดเด่นด้วยลวดลายแกะสลักอันประณีต และบรรยากาศสงบร่มเย็น เหมาะแก่การแวะเยี่ยมชมและเก็บภาพความประทับใจ โบสถ์หินตามด้าว เป็นหนึ่งในจุดหมายที่ไม่ควรพลาดของผู้มาเยือนเมืองตามด้าว โบสถ์แห่งนี้ก่อสร้างด้วยหินจากภูเขาใกล้เคียง มีอายุกว่าร้อยปี และยังคงความงดงามดั้งเดิมไว้ได้อย่างน่าชื่นชม ภายในประดิษฐานพระประธานองค์เก่าแก่ และมีภาพจิตรกรรมฝาผนังเล่าเรื่องพุทธประวัติอย่างวิจิตร





บริษัท โรอแมท จำกัด

ROAMMATE CO., LTD.

55/91 ซอยเสียบคลองสอง 23 แขวงสามวาตะวันตก เขตคลองสามวา จังหวัดกรุงเทพมหานคร 10510

55/91 Soi Liap Khlong Song 23, Sam Wa Tawan Tok, Khlong Sam Wa, Bangkok 10510

Email: info@roammate.com Website: www.roammate.com

+66 (0) 66-149-5965  
OFFICE HOURS: MON - FR 09:00 - 17:30

roammate

ใบอนุญาตประกอบธุรกิจนำเที่ยว เลขที่ใบอนุญาต  
และเลขที่แจ้งผู้เดินทาง 011056681019102



Line Official: @roammate

Instagram: roammate.tour

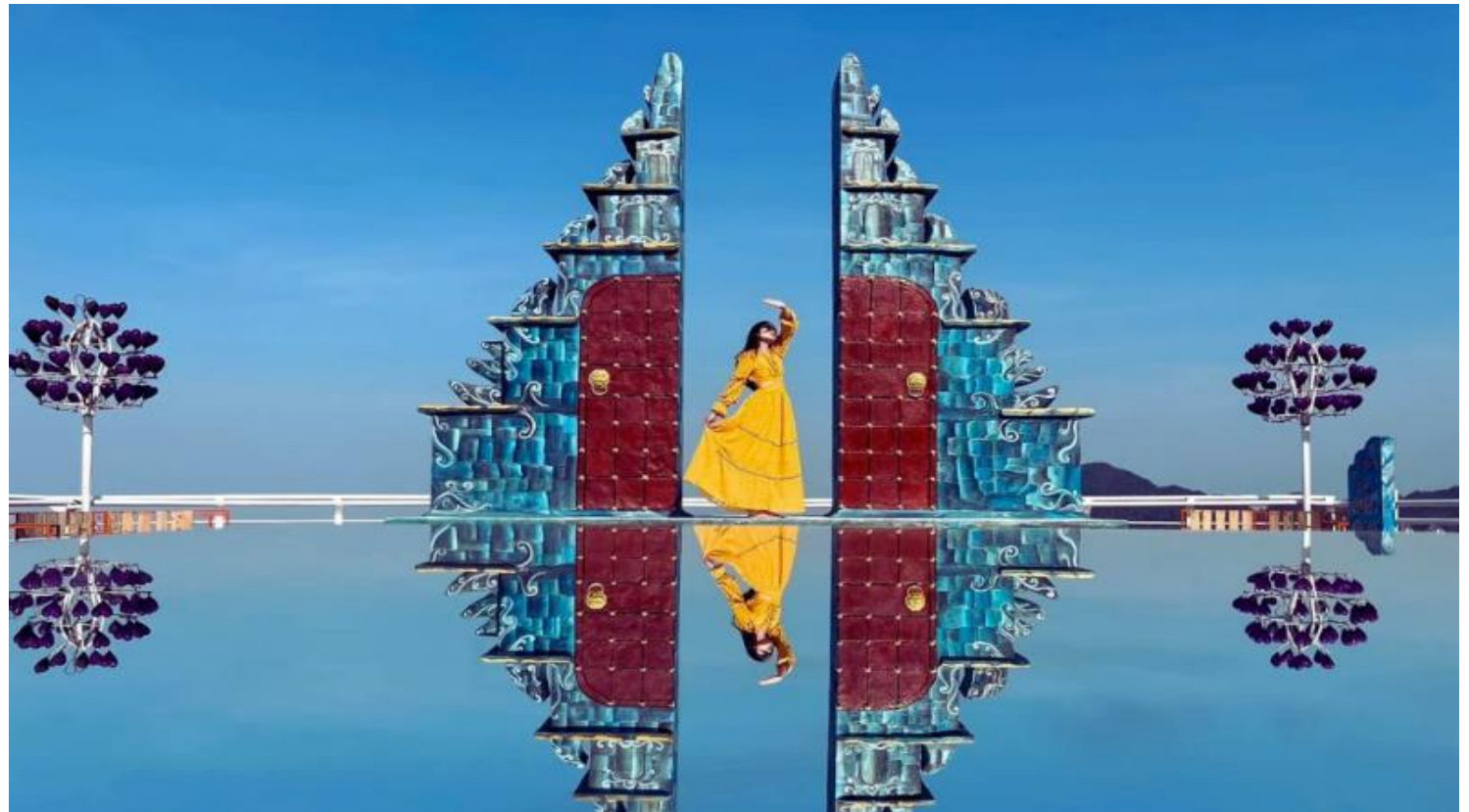
TikTok: roammate

Facebook: roammate



แวะพักผ่อนจิบกาแฟหอมกรุ่นที่ร้าน Gio Café ตามด้าว ร้านกาแฟบรรยากาศอบอุ่น ตกแต่งอย่างมีสไตล์ ให้ผู้มาเยือนได้ผ่อนคลายหลังการเดินทาง พร้อมลิ้มลองกาแฟรสเข้มและขนมอบแสนอร่อย (ค่าเครื่องดื่มและอาหารไม่รวมอยู่ในรายการ)

นำชมสะพานเมฆ ตามด้าว หนึ่งในจุดชมวิวก่อสำคัญของเมืองตามด้าว สะพานแห่งนี้โดดเด่นด้วยโครงสร้างทันสมัยผสานกับทัศนียภาพอันงดงามของขุนเขาและสายหมอกที่โอบล้อม เหมาะสำหรับชมพระอาทิตย์ขึ้นหรือตกดิน พร้อมเก็บภาพความประทับใจของธรรมชาติอันแสนสงบ



สะพานเมฆ ตามด้าว เป็นจุดชมวิวกว้างที่ได้รับความนิยมสูงสุดแห่งหนึ่งของเมืองตามด้าว ตั้งอยู่บนเนินสูง สามารถมองเห็นวิวภูเขาสลัปล้ำซันซ็อนและทะเลหมอกได้ในยามเช้า โครงสร้างของสะพานได้รับการออกแบบให้กลมกลืนกับธรรมชาติ กลายเป็นจุดถ่ายภาพสุดประทับใจของนักท่องเที่ยวที่มาเยือน



บริษัท โรอแมท จำกัด

ROAMMATE CO., LTD.

55/91 ซอยเสียบคลองสอง 23 แขวงสามวาตะวันตก เขตคลองสามวา จังหวัดกรุงเทพมหานคร 10510

55/91 Soi Liap Khlong Song 23, Sam Wa Tawan Tok, Khlong Sam Wa, Bangkok 10510

Email: info@roammate.com Website: www.roammate.com

+66 (0) 66-149-5965  
OFFICE HOURS: MON - FR 09:00 - 17:30

roammate

Line: @roammate  
Instagram: roammate\_tour  
TikTok: roammate  
Facebook: roammate

LINE

Instagram

TikTok

Facebook

## กลางวัน

รับประทานอาหารกลางวัน ณ ภัตตาคารท้องถิ่น (มื้อที่ 3) ลิ้มรสอาหารที่รังสรรค์จากวัตถุดิบพื้นเมืองสดใหม่ และปรุงอย่างพิถีพิถัน เพื่อให้ผู้มาเยือนได้สัมผัสรสชาติอันเป็นเอกลักษณ์ของท้องถิ่นนั้นโดยปรับรสชาติให้เหมาะสมกับคนไทย

**ออกเดินทางสู่เมืองซาปา** เมืองแห่งขุนเขาและสายหมอก ซึ่งใช้เวลาเดินทางประมาณ 4-5 ชั่วโมง ระหว่างทางสามารถชมทัศนียภาพอันงดงามของภูเขาสลับซับซ้อนและหมู่บ้านชนเผ่าที่ตั้งกระจายอยู่สองข้างทาง ผ่านเส้นทางคดเคี้ยวท่ามกลางหุบเขาและนาขั้นบันไดอันโดดเด่น ซึ่งเป็นเอกลักษณ์ของภาคเหนือเวียดนาม นักท่องเที่ยวสามารถชมวิวทิวทัศน์ตลอดสองข้างทางที่สะท้อนวิถีชีวิตของชนเผ่าท้องถิ่นอย่างใกล้ชิด

**แวะพักระหว่างการเดินทาง ณ ร้านเยื่อไผ่** สถานที่จำหน่ายของฝากและผลิตภัณฑ์ท้องถิ่นจากภูมิปัญญาชาวบ้าน ท่านสามารถเลือกชมสินค้าจากเยื่อไผ่คุณภาพ รวมถึงของที่ระลึกน่ารักหลากหลายชนิด ก่อนออกเดินทางสู่จุดหมายถัดไป

**เดินทางถึง เมืองซาปา** เมืองเล็กกลางขุนเขาและสายหมอก จากนั้นนำท่าน ชมโบสถ์หินซาปา โบสถ์สไตล์โกธิกที่สร้างขึ้นในสมัยอาณานิคมฝรั่งเศส เป็นแลนด์มาร์กสำคัญของเมืองและจุดถ่ายภาพยอดนิยม

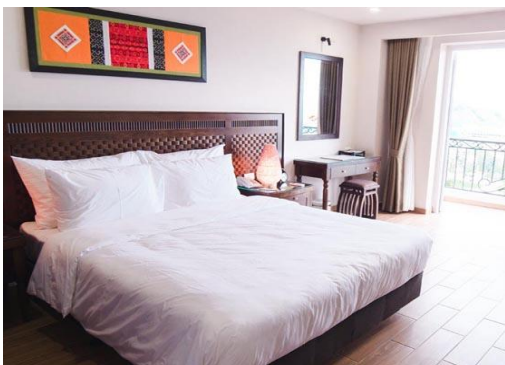
## ค่ำ

ช่วงค่ำรับประทานอาหารเย็นที่ปรุงอย่างพิถีพิถัน (มื้อที่ 4) **เมนูพิเศษที่ประกอบด้วย หม้อไฟร้อน ๆ แคลมมอนสด และไวน์แดงท้องถิ่น** ให้ท่านลิ้มรสอาหารพร้อมดื่มไวน์ 1 แก้ว เพื่อเต็มเต็มความสุขในมือเย็น

หลังมื้ออาหาร พาเดินเล่นที่ **ตลาดไนท์ซาปา** เพลิดเพลินกับสินค้าหัตถกรรมท้องถิ่น เครื่องประดับ และของที่ระลึกมากมาย พร้อมสัมผัสบรรยากาศยามค่ำอันมีชีวิตชีวาของเมืองซาปา

## ที่พัก

Passion Hotel , Azure Hotel, Bora Hotel หรือเทียบระดับ 4 ดาว ตามระดับมาตรฐานเวียดนาม





บริษัท โรอแมท จำกัด  
ROAMMATE CO., LTD.

55/91 ซอยเลียบคลองสอง 23 แขวงสามวาตะวันตก เขตคลองสามวา จังหวัดกรุงเทพมหานคร 10510

55/91 Soi Liap Khlong Song 23, Sam Wa Tawan Tok, Khlong Sam Wa, Bangkok 10510

Email: info@roammate.com Website: www.roammate.com

+66 (0) 66-149-5965  
OFFICE HOURS: MON - FR 09:00 - 17:30

roammate

ใบอนุญาตประกอบธุรกิจนำเที่ยว เลขที่ใบอนุญาต  
และเลขที่แจ้งผู้เดินทาง 01105668101910



Line official: @roammate

Instagram: roammate.tour

TikTok: roammate

Facebook: roammate



Day 3:

- เที่ยวซาปา • ขึ้นกระเช้าสู่ยอดเขาฟานซิปัน
- คาเฟ่ Moana Sapa • หมู่บ้านชาวเขากตักต

เช้า

เริ่มต้นวันใหม่ด้วยอาหารเช้า ณ ห้องอาหารของโรงแรม (มื้อที่ 5 )

นำท่านคณะเดินทางสู่ ยอดเขาฟานซิปัน (Fansipan) โดยนั่งรถไฟฟ้ามุ่งโฮ และ ขึ้นกระเช้าลอยฟ้า Cable Car เริ่มจากการนั่งรถไฟฟ้ามุ่งโฮที่สถานี Sapa Station Sun Plaza ใจกลางเมืองซาปา นำท่าน สัมผัสประสบการณ์นั่งรถไฟฟ้ามุ่งโฮ (Muong Hoa) รถไฟสายสั้น วิ่งผ่านหุบเขาและธรรมชาติอัน สวยงามไปยังสถานีกระเช้าลอยฟ้า (Cable Car) ที่มีความยาวกว่า 6 กิโลเมตร ผ่านภูเขาสูงและป่า หมอกเบื้องล่าง นั่งกระเช้าลอยฟ้า (ใช้เวลาประมาณ 45 นาที) จนถึง สถานีปลายทางกระเช้าลอยฟ้า ท่านจะได้สัมผัสกับ ศิลปะ สถาปัตยกรรม และจิตวิญญาณ ผ่านสถานที่ศักดิ์สิทธิ์ที่งดงาม เช่น “ประตูสวรรค์” (Heaven’s Gate) ชุมประตุนหินขนาดใหญ่ที่ตั้งตระหง่านอยู่บนเส้นทางสู่ยอดเขา



บริษัท โรอแมท จำกัด

ROAMMATE CO., LTD.

55/91 ซอยเสียบคลองสอง 23 แขวงสามวาตะวันตก เขตคลองสามวา จังหวัดกรุงเทพมหานคร 10510

55/91 Soi Liap Khlong Song 23, Sam Wa Tawan Tok, Khlong Sam Wa, Bangkok 10510

Email: info@roammate.com Website: www.roammate.com

+66 (0) 66-149-5965

OFFICE HOURS: MON - FR 09:00 - 17:30

roammate

Line: @roammate

Instagram: roammate

TikTok: roammate

Facebook: roammate

LINE

LINE

LINE

LINE

สร้างขึ้นในสไตล์วัดพุทธแบบเวียดนามโบราณ เป็นจุดถ่ายภาพยอดนิยมที่สื่อถึงการเดินทางจากโลกีย์สู่โลกธรรม นอกจากนี้ยังมีวัดที่ติดอยู่ ณ ที่แห่งนี้คือ **วัดหินฟานซีปัน (Fansipan Stone Pagoda)** วัดพุทธศิลป์ที่ตั้งอยู่กลางขุนเขา มีศาลเจ้า และพระพุทธรูปภายในให้ท่านได้สักการะขอพรเสริมสิริมงคล และด้านมี **พระโพธิสัตว์อวโลกิเตศวร (เจ้าแม่กวนอิม)** ประดิษฐานด้านหน้าให้ท่านได้สักการะอีกด้วย นอกจากนี้บริเวณลานด้านหน้าท่านจะพบกับ **ระฆังทองฟานซีปัน (Golden Bell of Fansipan)** เป็นหนึ่งในสัญลักษณ์แห่งศรัทธาเสียงแห่งธรรมะ ท่านสามารถตีระฆังเพื่ออธิษฐานจิตตามความเชื่อเสียงระฆังที่กังวานก้องท่ามกลางความเงียบสงบของภูเขา เปรียบได้กับเสียงแห่งความสงบและความหวังที่ก้องกังวาน ระฆังทางขึ้นสู่จุดยอดเขาฟานซีปัน ท่านสามารถกราบขอพร **พระอมิตาภะพุทธเจ้า (Amitabha Buddha of Fansipan)** พระพุทธรูปปางสมาธิโลหะขนาดใหญ่ที่ประดิษฐานอย่างสง่างามบนลานกว้างใกล้ยอดเขาฟานซีปัน ถือเป็นหนึ่งในพระพุทธรูปที่สูงที่สุดในเวียดนาม ด้วยความสูงกว่า 20 เมตร



ท่านสามารถเลือกเส้นทางขึ้นสู่จุดสูงสุดของยอดเขาฟานซีปัน ได้ 2 แบบดังนี้

1. เดินขึ้นบันไดหินกว่า 600 ขั้น เส้นทางนี้เป็นการเดินขึ้นอย่างสงบผ่านธรรมชาติ วัด ศาลา และจุดชมวิวยอดเยี่ยม เหมาะสำหรับผู้ที่ร่างกายสมบูรณ์แข็งแรงที่ต้องการสัมผัสบรรยากาศแบบใกล้ชิดพร้อมซึมซับความศักดิ์สิทธิ์และความเงียบสงบของยอดเขา
2. นั่งรถไฟฟ้าขนาดเล็ก (Mountain Funicular) ท่านสามารถเลือกนั่ง รถไฟฟ้าขนาดเล็ก (Mountain Funicular) ที่วิ่งขึ้นสู่ยอดภายในเวลาเพียง 3-5 นาที (ไม่รวมค่าบัตรรถไฟฟ้า มีค่าใช้จ่ายเพิ่มเติมประมาณ 500 บาท/ท่าน ราคาอาจมีการเปลี่ยนแปลง กรุณาเช็คราคาอัปเดตเพิ่มเติมอีกครั้ง)



บริษัท โรอแมท จำกัด  
ROAMMATE CO., LTD.

55/91 ซอยเสียบคลองสอง 23 แขวงสามวาตะวันตก เขตคลองสามวา จังหวัดกรุงเทพมหานคร 10510

55/91 Soi Liap Khlong Song 23, Sam Wa Tawan Tok, Khlong Sam Wa, Bangkok 10510

Email: info@roammate.com Website: www.roammate.com

+66 (0) 66-149-5965  
OFFICE HOURS: MON - FR 09:00 - 17:30

roammate

ใบอนุญาตประกอบธุรกิจนำเที่ยว เลขที่ใบอนุญาต  
และเลขที่ผู้ประกอบการ: 0105668103902



Line Official: @roammate

Instagram: roammate.tour

TikTok: roammate

Facebook: roammate



อิสระชมวิวยอดเขาสูงที่สุดในอินโดจีน 360 องศา จากนั้นเดินทางกลับเส้นทางเดิม

สิ่งที่ควรมีตัวสำหรับขึ้นยอดเขาฟานซีปัน (Fansipan)

- เสื้อกันหนาวหรือแจ็คเก็ต: อุณหภูมิด้านบนต่ำกว่าด้านล่างมาก โดยเฉพาะช่วงเช้าและเย็น
- รองเท้าผ้าใบหรือรองเท้าสำหรับเดินเขา: เส้นทางมีบันไดหินและลาดชันในบางจุด
- หมวก / แว่นกันแดด / ครีมกันแดด: แม้จะมีหมอก แต่รังสียูวียังแรง
- น้ำดื่ม / ขนมเล็ก ๆ: เพื่อเติมพลังระหว่างการเดินขึ้น
- กล้องถ่ายรูป / Power bank: วิวบนยอดเขาสวยงามมาก ไม่ควรพลาด



บริษัท โรอแมท จำกัด

ROAMMATE CO., LTD.

55/91 ซอยเสียบคลองสอง 23 แขวงสามวาตะวันตก เขตคลองสามวา จังหวัดกรุงเทพมหานคร 10510

55/91 Soi Liap Khlong Song 23, Sam Wa Tawan Tok, Khlong Sam Wa, Bangkok 10510

Email: info@roammate.com Website: www.roammate.com

+66 (0) 66-149-5965  
OFFICE HOURS: MON - FR 09:00 - 17:30

roammate

ใบอนุญาตประกอบธุรกิจนำเที่ยว เลขที่ใบอนุญาต  
และเลขที่แจ้งมติที่ สนท.011056681019102



Line official: @roammate

Instagram: roammate.tour

TikTok: roammate

Facebook: roammate



หมายเหตุ: ในกรณีกระเช้าฟานซีปันปิดปรับปรุงในช่วงที่เดินทาง บริษัทฯ ขอสงวนสิทธิ์  
ปรับเปลี่ยนรายการท่องเที่ยวตามความเหมาะสม

กลางวัน รับประทานอาหารกลางวัน VAN SAM BUFFET (มื้อที่ 6)

หลังจากเพลิดเพลินกับมื้ออาหารกลางวันแบบบุฟเฟ่ต์แล้ว นำท่านนั่งกระเช้าไฟฟ้า เดินทางกลับสู่  
สถานี Sapa Station Sun Plaza เพื่อเตรียมตัวสำหรับช่วงบ่ายที่น่าตื่นตาตื่นใจ





บริษัท โรอแมท จำกัด

ROAMMATE CO., LTD.

55/91 ซอยเสียบคลองสอง 23 แขวงสามวาตะวันตก เขตคลองสามวา จังหวัดกรุงเทพมหานคร 10510

55/91 Soi Liap Khlong Song 23, Sam Wa Tawan Tok, Khlong Sam Wa, Bangkok 10510

Email: info@roammate.com Website: www.roammate.com

+66 (0) 66-149-5965

OFFICE HOURS: MON - FR 09:00 - 17:30

roammate

Line: @roammate

Instagram: roammate

TikTok: roammate

Facebook: roammate



จากนั้นนำท่าน **เที่ยวชมคาเฟ่ Moana Sapa** คาเฟ่บรรยากาศสบาย พร้อมลิ้มรสเครื่องดื่มและขนมหวานท้องถิ่น

จุดถ่ายรูปยอดนิยม Moana Sapa Cafe

- ประตูล้อมรั้วสไตล์บาฮาลี
- เป็นจุดถ่ายรูปที่ได้รับความนิยมมากที่สุด
- รูปปั้น Moana: รูปปั้นผู้หญิงหลับตาและแบมือออก
- ชิงช้าและเปียโนกลางน้ำ: มุมถ่ายรูปสุดโรแมนติก
- โชนนั่งบนต้นไม้: มองเห็นวิวภูเขาและธรรมชาติอันสวยงาม

เดินทางต่อไปยัง **หมู่บ้านชาวเขากี้ตัก** สัมผัสวิถีชีวิต วัฒนธรรม และงานฝีมือพื้นบ้านของชาวเขาที่อาศัยอยู่ในพื้นที่



**ค่ำ** ช่วงค่ำรับประทาน **อาหารเย็น (มื้อที่ 7)**

หลังมื้ออาหารเดินทางกลับที่พัก ท่านสามารถ อีสาระชมบรรยากาศยามค่ำคืนของเมืองซาปา เพลิดเพลินกับถนนคนเดิน ร้านค้าสีสันสดใส และแสงไฟระยิบระยับของเมืองบนภูเขา

ที่พัก **Passion Hotel , Azure Hotel, Bora Hotel หรือเทียบระดับ 4 ดาว ตามระดับมาตรฐานเวียดนาม**

Day 4:

- ซาปา • ฮานอย • ซุปปิ้งสินค้าร้านผ้าไหม
- สุสานโฮจิมินห์(ชมด้านนอก) • ชมวัดเงินก๊วก
- ชมทะเลสาบตะวันตก • ถนน 36 สาย • ทะเลสาบคี่นดาบ

**เช้า**

**เริ่มต้นวันใหม่เติมพลังด้วยมื้ออาหารเช้า ณ ห้องอาหารของโรงแรม (มื้อที่ 8 )**

จากนั้นเดินทางจาก **ซาปา** กลับสู่ **ฮานอย** เมืองหลวงที่เต็มไปด้วยประวัติศาสตร์และวัฒนธรรมท้องถิ่น ระหว่างทางแวะ **\*\*ซูปปิ้งสินค้าผ้าไหม\*\*** ผลิตภัณฑ์คุณภาพสูงจากช่างฝีมือท้องถิ่น

**กลางวัน**

**ช่วงกลางวัน รับประทานอาหารกลางวัน (มื้อที่ 9) ณ ภัตตาคารพื้นเมือง เพลิดเพลินกับรสชาติอาหารท้องถิ่นและบรรยากาศอบอุ่น**





บริษัท โรอแมท จำกัด

ROAMMATE CO., LTD.

55/91 ซอยเสียบคลองสอง 23 แขวงสามวาตะวันตก เขตคลองสามวา จังหวัดกรุงเทพมหานคร 10510

55/91 Soi Liap Khlong Song 23, Sam Wa Tawan Tok, Khlong Sam Wa, Bangkok 10510

Email: info@roammate.com Website: www.roammate.com

+66 (0) 66-149-5965

OFFICE HOURS: MON - FR 09:00 - 17:30

roammate

Line: @roammate

Instagram: roammate

TikTok: roammate

Facebook: roammate



Line official: @roammate

Instagram: roammate

TikTok: roammate

Facebook: roammate

Day 5: ฮานอย (✈ สนามบินโหน่ยบาย) • กรุงเทพฯ (✈ สนามบินสุวรรณภูมิ)  
VJ901 : BKK-HAN (11.10-13.00)

เช้า เริ่มต้นวันใหม่เติมพลังเชาก่อนเดินทางกลับ ณ ห้องอาหารของโรงแรม (มื้อที่ 11 )

สมควรแก่เวลานำท่านเดินทางสู่ ท่าอากาศยานนานาชาติโหน่ยบาย กรุงฮานอย ประเทศเวียดนาม เพื่อเดินทางกลับสู่ ประเทศไทย

11.10 น. ออกเดินทางสู่ กรุงเทพฯ (สนามบินสุวรรณภูมิ) โดยสายการบิน เวียดเจ็ทแอร์ไลน์ (VJ) เที่ยวบินที่ VJ901 : HAN-BKK (11.10-13.00) ( ไม่มีอาหารบนเครื่อง , สัมภาระโหลดใต้เครื่องไม่เกิน 20 กก./ท่าน และ สัมภาระถือขึ้นเครื่อง 1ใบ ไม่เกิน 7กก. )

13.00 น. เดินทางถึง กรุงเทพฯ สนามบินสุวรรณภูมิ โดยสวัสดิภาพ  
จบทริปพร้อมความประทับใจ

กำหนดการเดินทาง	ห้องพัก 2-3 ท่าน ราคาท่านละ	ราคาไม่รวม ตัวเครื่องบิน (JOIN LAND) *กรุณาติดต่อ เจ้าหน้าที่	ราคาพักเดี่ยว (Single room) ชำระเงินเพิ่ม
11-15 ม.ค.69	17,900	14,900	7,000
18-22 ม.ค.69	17,900	14,900	7,000
25-29 ม.ค.69	17,900	14,900	7,000
01-05 ก.พ.69	18,900	15,900	7,000
12-16 ก.พ.69	18,900	15,900	7,000
26 ก.พ. – 02 มี.ค.69	18,900	15,900	7,000
01-05 มี.ค.69	18,900	15,900	7,000
08-12 มี.ค.69	18,900	15,900	7,000
15-19 มี.ค.69	18,900	15,900	7,000
19-23 มี.ค.69	18,900	15,900	7,000
22-26 มี.ค.69	18,900	15,900	7,000
11-15 เม.ย.69	21,900	18,900	7,000
19-23 เม.ย.69	18,900	15,900	7,000
30 เม.ย-04 พ.ค.69	22,900	19,900	7,000

\*\* อัตรานี้ไม่รวมค่าทิปคนขับรถ มีคคฺเทศก์ท้องถิ่น ท่านละ 1,500 บาท/ท่าน \*\*

INF (อายุต่ำกว่า 2 ขวบ) อัตราค่า 6,500 บาท

อัตราค่าบริการนี้เฉพาะพาสปอร์ตไทยเท่านั้น!! [ในกรณีพาสปอร์ตต่างชาติกรุณาติดต่อเจ้าหน้าที่]

\*\*\*โปรแกรมอาจจะมีการปรับเปลี่ยนตามความเหมาะสมของสภาพอากาศและฤดูกาล\*\*\*



บริษัท โรอแมท จำกัด

ROAMMATE CO., LTD.

55/91 ซอยเสียบคลองสอง 23 แขวงสามวาตะวันตก เขตคลองสามวา จังหวัดกรุงเทพมหานคร 10510

55/91 Soi Siab Khlong Song 23, Sam Wa Tawan Tok, Khlong Sam Wa, Bangkok 10510

Email: info@roammate.com Website: www.roammate.com

+66 (0) 66-149-5965

OFFICE HOURS: MON - FR 09:00 - 17:30

roammate

ใบอนุญาตประกอบธุรกิจนำเที่ยว เลขที่ 0105668103702 และเลขที่ 0105668103702



Line official: @roammate

Instagram: roammate.tour

TikTok: roammate

Facebook: roammate



## อัตราค่าบริการรวม



ค่าตัวโดยสารเครื่องบินไป-กลับ ชั้นประหยัด พร้อมค่าภาษีสนามบินทุกแห่งตามรายการทัวร์ข้างต้น



เจ้าหน้าที่บริษัท ๙ คอยอำนวยความสะดวกทุกท่านตลอดการเดินทาง



ค่าประกันวินาศภัยเครื่องบินตามเงื่อนไขของแต่ละสายการบิน



ค่าอาหาร ค่าเข้าชม และ ค่ายานพาหนะทุกชนิดตามที่ระบุไว้ในรายการทัวร์ข้างต้น



ค่าน้ำหนักกระเป๋าเดินทางในกรณีที่เกิดกว่าสายการบินกำหนด 20 กิโลกรัม / ท่าน / ใบ



คุ้มครองการเสียชีวิตจากอุบัติเหตุสูงสุด 2,000,000 บาท  
คุ้มครองค่ารักษาพยาบาลจากอุบัติเหตุสูงสุด 500,000 บาท

(เงื่อนไขตามกรมธรรม์)เงื่อนไขประกันการเดินทาง ค่าประกันอุบัติเหตุและค่ารักษาพยาบาล คุ้มครองเฉพาะกรณีที่ได้รับอุบัติเหตุระหว่างการเดินทางไม่คุ้มครองถึงการสูญเสียทรัพย์สินส่วนตัวและไม่คุ้มครองโรคประจำตัวของผู้เดินทางและคุ้มครองเฉพาะผู้เดินทางไปกลับพร้อมกรุ๊ปเท่านั้น



ค่าที่พักห้องละ 2-3 ท่าน ตามโรงแรมที่ระบุไว้ในรายการหรือ ระดับเทียบเท่า

- กรณีห้อง TWIN BED (เตียงเดี่ยว 2 เตียง) ซึ่งโรงแรมไม่มีหรือเต็ม ทางบริษัทขอปรับเป็นห้อง DOUBLE BED แทนโดยมี ต้องแจ้งให้ทราบล่วงหน้า  
- หากต้องการห้องพักแบบ DOUBLE BED ซึ่งโรงแรมไม่มีหรือเต็ม ทางบริษัทขอปรับเป็นห้อง TWIN BED แทนโดยมี ต้อง แจ้งให้ทราบล่วงหน้า เช่นกัน  
- กรณีพักแบบ TRIPLE ROOM 3 ท่าน ท่านที่ 3 อาจเป็นเสริมเตียง หรือ SOFA BED หรือ เสริมฟูกที่นอน ทั้งนี้ ขึ้นอยู่กับรูปแบบการจัดห้องพักของโรงแรมนั้นๆ



## อัตราค่าบริการไม่รวม



ค่าทำหนังสือเดินทางไทย และเอกสารต่างตัว



ค่าภาษีน้ำมัน ที่สายการบินเรียกเก็บเพิ่มภายหลังจากทางบริษัทฯ ได้ออกตั๋วเครื่องบินไปแล้ว ซึ่งลูกค้าต้องชำระส่วนต่างเพิ่ม



ภาษีมูลค่าเพิ่ม 7% และหัก ณ ที่จ่าย 3%



ค่าทิปมัคคุเทศก์ท้องถิ่นและคนขับรถ รวม 1,500 บาท/ท่าน/ทริป (เด็กชำระทิปเท่ากับผู้ใหญ่) ชำระที่สนามบิน



ค่าน้ำหนักกระเป๋าเดินทางในกรณีที่เกิดกว่าสายการบินกำหนด



ค่าใช้จ่ายส่วนตัวนอกเหนือจากรายการ เช่น ค่าเครื่องดื่ม, ค่าอาหารที่สั่งเพิ่ม, ค่าโทรศัพท์ ฯลฯ สำหรับท่านที่รับประทานอาหารพิเศษ อาหารเจ หรือไม่ทานเนื้อสัตว์ ไม่ทานหมู ไม่ทานไก่ และมีความจำเป็นให้ทางบริษัท จัดเตรียมอาหารไว้ให้ท่านเป็นพิเศษนอกเหนือจากที่กรุ๊ปจัดไว้ในรายการ ขอสงวนสิทธิ์ในการเรียกเก็บค่าใช้จ่ายเพิ่มเติมตามจริงเท่านั้น



ค่าธรรมเนียมเอกสารเข้าเมืองสำหรับผู้ถือพาสปอร์ตต่างประเทศ

(ทางรัฐบาลจีนประกาศยกเลิกวีซ่าให้กับคนไทย ผู้ที่ประสงค์จะพำนักระยะสั้นในประเทศจีน ในรอบ 6 เดือน ไม่เกิน 90 วัน  
\*\*ถ้ากรณีทางรัฐบาลจีนประกาศให้กลับมาใช้วีซ่า ผู้เดินทางจะต้องเสียค่าใช้จ่ายเพิ่มในการขอวีซ่าตามที่สถานทูตกำหนด)





บริษัท โรอแมท จำกัด

ROAMMATE CO., LTD.

55/91 ซอยเสียบคลองสอง 23 แขวงสามวาตะวันตก เขตคลองสามวา จังหวัดกรุงเทพมหานคร 10510

55/91 Soi Liap Khlong Song 23, Sam Wa Tawan Tok, Khlong Sam Wa, Bangkok 10510

Email: info@roammate.com Website: www.roammate.com

+66 (0) 66-149-5965  
OFFICE HOURS: MON - FR 09:00 - 17:30

roammate

ใบอนุญาตประกอบธุรกิจนำเที่ยว เลขที่ 0105568107972



Line Official: @roammate

Instagram: roammate.tour

TikTok: roammate

Facebook: roammate



## เงื่อนไขการให้บริการ

1. การเดินทางในแต่ละครั้งจะต้องมีผู้โดยสารจำนวน 15 ท่านขึ้นไป ถ้าผู้โดยสารไม่ครบจำนวนดังกล่าว ทางบริษัทฯ ขอสงวนสิทธิ์ในการเปลี่ยนแปลงราคาหรือยกเลิกการเดินทาง
2. ในกรณีที่ลูกค้าต้องออกตัวโดยสารภายในประเทศ กรุณาติดต่อเจ้าหน้าที่ของบริษัทฯ เพื่อเช็คว่ากรุ๊ปมีการคอนเฟิร์มเดินทางก่อนทุกครั้ง เนื่องจากสายการบินอาจมีการปรับเปลี่ยนไฟล์ทบิน หรือเวลาบิน โดยไม่ได้แจ้งให้ทราบล่วงหน้า ทางบริษัทฯ จะไม่รับผิดชอบใด ๆ ในกรณี ถ้าท่านออกตัวภายในโดยไม่แจ้งให้ทราบและหากไฟล์ทบินมีการปรับเปลี่ยนเวลาบินเพราะถือว่าท่านยอมรับในเงื่อนไขดังกล่าว
3. การชำระค่าบริการ
  - 3.1 กรุณาชำระมัดจำ ท่านละ 8,000 บาท
  - 3.2 กรุณาชำระค่าทัวร์เต็มจำนวน ในกรณีที่ค่าทัวร์ราคาต่ำกว่า 10,000 บาท
  - 3.3 กรุณาชำระค่าทัวร์ส่วนที่เหลือ 30 วันก่อนออกเดินทาง **\*\*45 วันก่อนเดินทางสำหรับช่วงสงกรานต์และปีใหม่\*\***
  - 3.4 กรณีวันเดินทางน้อยกว่า 21 วัน หรือราคาทัวร์โปรโมชั่น ต้องชำระค่าทัวร์เต็มจำนวนเท่านั้น
4. กรณีผู้เดินทางที่ต้องการความช่วยเหลือเป็นพิเศษ เช่น การขอใช้วีลแชร์ที่สนามบิน กรุณาแจ้งบริษัทฯ อย่างน้อย 7 วันก่อนการเดินทาง หรือเริ่มตั้งแต่ท่านจองทัวร์ มิฉะนั้นทางบริษัทฯ ไม่สามารถจัดการได้ล่วงหน้า ทางบริษัทฯ ขอสงวนสิทธิ์ในการเรียกเก็บค่าใช้จ่ายตามจริงที่เกิดขึ้นกับผู้เดินทาง (ถ้ามี)
5. กรณีใช้หนังสือเดินทางราชการ (เล่มน้ำเงิน) เดินทางเพื่อการท่องเที่ยวกับคณะทัวร์ หากท่านถูกปฏิเสธในการเข้า-ออกประเทศใด ๆ ก็ตาม ทางบริษัทฯ ขอสงวนสิทธิ์ไม่คืนค่าทัวร์และรับผิดชอบใด ๆ ทั้งสิ้น



## เงื่อนไขอื่นๆ

**โปรดตรวจสอบ PASSPORT :** กรุณานำพาสปอร์ตติดตัวมาในวันเดินทาง พาสปอร์ตต้องมีอายุไม่ต่ำกว่า 6 เดือน หรือ 180 วัน ขึ้นไปก่อนการเดินทาง และต้องมีหน้ากระดาษอย่างต่ำ 6 หน้า

**หมายเหตุ :** สำหรับผู้เดินทางที่อายุไม่ถึง 18 ปี และไม่ได้เดินทางกับบิดา มารดา ต้องมีจดหมายยินยอมให้บุตรเดินทางไปต่างประเทศจากบิดาหรือมารดาแนบมาด้วย





บริษัท โรอแมท จำกัด

ROAMMATE CO., LTD.

55/91 ซอยเสียบคลองสอง 23 แขวงสามวาตะวันตก เขตคลองสามวา จังหวัดกรุงเทพมหานคร 10510

55/91 Soi Siab Khlong Song 23, Sam Wa Tawan Tok, Khlong Sam Wa, Bangkok 10510

Email: info@roammate.com Website: www.roammate.com

+66 (0) 66-149-5965  
OFFICE HOURS: MON - FR 09:00 - 17:30

roammate

ใบอนุญาตประกอบธุรกิจนำเที่ยว เลขที่ใบอนุญาต  
เลขที่จดทะเบียนการค้า 0105568107922



Line Official: @roammate  
Instagram: roammate.tour  
TikTok: roammate  
Facebook: roammate

## ✘ **เงื่อนไขการยกเลิก**

\*\*กรณีการขอยกเลิกการเดินทาง หรือเลื่อนการเดินทาง นักท่องเที่ยวหรือตัวแทนจำหน่าย(ผู้มีชื่อในเอกสารการจอง) จะต้องแพกซ์ อีเมลล์ หรือ มาเซ็นเอกสารการยกเลิกที่บริษัท ใดๆอย่างใดอย่างหนึ่ง เพื่อเป็นการแจ้งยกเลิกกับทางบริษัทอย่างเป็นทางการเป็นลายลักษณ์อักษร (ทางบริษัทไม่ขอรับยกเลิกการจอง ผ่านทางโทรศัพท์ไม่ว่ากรณีใดๆ)

\*\*กรณีนักท่องเที่ยวหรือตัวแทนจำหน่าย ต้องการขอรับเงินค่าบริการคืน นักท่องเที่ยวหรือตัวแทนจำหน่าย (ผู้มีชื่อในเอกสารการจอง) จะต้องแพกซ์ อีเมลล์ หรือ มาเซ็นเอกสารการขอรับเงินคืนที่บริษัท ใดๆอย่างใดอย่างหนึ่ง เพื่อทำเรื่องขอรับเงินค่าบริการคืน โดยแนบหนังสือมอบอำนาจพร้อมหลักฐานประกอบการมอบอำนาจ หลักฐานการชำระค่าบริการต่างๆ และหนังสือมอบอำนาจที่ถูกต้องกรให้นำเงินเข้าให้ครบถ้วน โดยมีเงื่อนไขการคืนเงินค่าบริการ ตาม "ประกาศคณะกรรมการธุรกิจนำเที่ยวและมัคคุเทศก์ เรื่อง หลักเกณฑ์เกี่ยวกับการกำหนดอัตราการจ่ายเงินค่าบริการคืนแก่นักท่องเที่ยว พ.ศ. 2563" ดังนี้

### **ยกเลิก ไม่น้อยกว่า 30 วันก่อนการเดินทาง (ไม่นับวันเดินทาง)**

**คืนเงินค่าทัวร์เต็มจำนวน** ยกเว้น ค่าใช้จ่ายที่เกิดขึ้นจริงเพื่อการเตรียมการนำเที่ยว ทั้งหมด เช่น ค่ามัดจำตัวเครื่อง ค่าบริการแลนด์ ต่างประเทศ เป็นต้น

### **ยกเลิก น้อยกว่า 15 วันก่อนการเดินทาง**

**ทางบริษัทฯ ขอสงวนสิทธิ์ ไม่คืนเงินค่าทัวร์ทั้งหมด** การจ่ายเงินคืนแก่นักท่องเที่ยวตามข้อกำหนดด้านบน ซึ่งมีการหักเงินในบางส่วนนั้น เนื่องจากทางบริษัทมีค่าใช้จ่ายที่ได้จ่ายจริงเพื่อการเตรียมการนำเที่ยวไปแล้ว เช่น การมัดจำที่นึ่งบัตรโดยสารเครื่องบิน การจองที่พัก และ ค่าใช้จ่ายที่จำเป็นอื่นๆ เป็นต้น

### **ยกเลิก ไม่น้อยกว่า 15-29 วันก่อนเดินทาง (ไม่นับวันเดินทาง)**

**คืนเงิน 50% ของค่าทัวร์ทั้งหมด** ยกเว้น ค่าใช้จ่ายที่เกิดขึ้นจริงเพื่อการเตรียมการนำเที่ยวทั้งหมด เช่น ค่ามัดจำตัวเครื่อง ค่าบริการแลนด์ ต่างประเทศ เป็นต้น

### **หากท่านงดการใช้บริการรายการใดรายการหนึ่ง หรือไม่เดินทางพร้อมคณะ**

ทางบริษัทฯ จะถือว่าท่านสละสิทธิ์ **ไม่อาจเรียกร้องค่าบริการและเงินมัดจำคืน ไม่ว่ากรณีใดๆ ทั้งสิ้น**

### **การยกเลิกเดินทางกับกรุ๊ปที่ออกเดินทางช่วงเทศกาลวันหยุด เช่น ปีใหม่, สงกรานต์ เป็นต้น**

บางสายการบินมีการกักที่นั่งมัดจำที่นึ่งกับสายการบิน และค่ามัดจำที่นึ่ง รวมถึงเที่ยวพิเศษ เช่น CHARTER FLIGHT **จะไม่มีคืนเงินมัดจำ หรือ ค่าทัวร์ทั้งหมดที่ชำระแล้ว** ไม่ว่ายกเลิกด้วยกรณีใดๆ

### **กรณีที่กองตรวจคนเข้าเมืองในกรุงเทพฯ และต่างประเทศปฏิเสธการเดินทางออกหรือเข้าประเทศที่ระบุ**

**บริษัทฯ ขอสงวนสิทธิ์ที่จะไม่คืนค่าทัวร์** ไม่ว่ากรณีใดๆ **\*สำคัญ !!** บริษัททำธุรกิจเพื่อการท่องเที่ยวเท่านั้น ไม่สนับสนุนการเดินทางเข้าญี่ปุ่นโดยผิดกฎหมาย ลูกค้านักท่องเที่ยวต้องผ่านการตรวจคนเข้าเมืองด้วยตัวของตัวเอง โดยมัคคุเทศก์ไม่สามารถช่วยเหลือใดๆได้ทั้งสิ้น \*





บริษัท โรอแมท จำกัด

ROAMMATE CO., LTD.

55/91 ซอยเสียบทองสอง 23 แขวงสามวาตะวันตก เขตคลองสามวา จังหวัดกรุงเทพมหานคร 10510  
55/91 Soi Liap Khlong Song 23, Sam Wa Tawan Tok, Khlong Sam Wa, Bangkok 10510

Email: info@roammate.com Website: www.roammate.com

+66 (0) 66-149-5965  
OFFICE HOURS: MON - FR 09:00 - 17:30

roammate

ใบอนุญาตประกอบธุรกิจนำเที่ยว เลขที่ 0105668107302



Line official: @roammate  
Instagram: roammate.tour  
TikTok: roammate  
Facebook: roammate



## สำคัญ โปรดอ่านเงื่อนไขที่ท่านควรรทราบ



### ข้อมูลสำคัญเกี่ยวกับสายการบิน

การจัดที่นั่งบนเครื่องบินจะถูกกำหนดโดยสายการบิน ซึ่งจะดำเนินการผ่านระบบอัตโนมัติ ผู้โดยสารไม่สามารถเลือกที่นั่งได้ และที่นั่งอาจไม่ได้อยู่ติดกัน ซึ่งบริษัทไม่สามารถเข้าไปจัดการได้แต่อย่างใด



### ข้อมูลสำคัญเกี่ยวกับโรงแรมที่พัก

ห้องพักในโรงแรมอาจมีความแตกต่างกัน ดังนั้น ห้องพักประเภทห้องเดี่ยว (Single) ห้องพักร่วม (Twin/Double) และห้องพักสำหรับ 3 ท่าน (Triple) อาจไม่ได้ตั้งอยู่ในอาคารหรือชั้นเดียวกัน



### เงื่อนไขและข้อควรทราบอื่นๆ ที่ไปที่ท่านควรรทราบ

รายการทัวร์อาจมีการปรับเปลี่ยนหรือยกเลิกตามสภาพอากาศและความเหมาะสม โดยคำนึงถึงความปลอดภัยของผู้เดินทางเป็นหลัก โดยไม่จำเป็นต้องแจ้งให้ทราบล่วงหน้า

**สำคัญ!!**  
กรุณาอ่านเงื่อนไข  
แนบท้ายโดยละเอียด  
เพื่อประโยชน์สูงสุดของท่าน

## หากทำการชำระเงินแล้ว

ทางบริษัทขอสงวนสิทธิ์ในการถือว่าท่านได้ยอมรับ  
เงื่อนไขดังกล่าวแล้ว และจะไม่มี การฟ้องร้องใดๆ  
เนื่องจากท่านได้ยอมรับเงื่อนไขในการให้บริการแล้ว

