

W19027/1901

GO VIETNAM

vietjetair.com

5 วัน 4 คืน

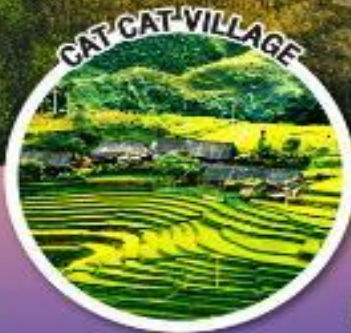
# มนต์เสน่ห์ เวียดนามเหนือ

ธรรมชาติสุดโรแมนติก ภูเขา สางนหมอก  
ฮานอย-ซาปา-ขึ้นกระเช้าฟานซีปัน-ตามคำว



Moana cafe

- เที่ยว ซาปา เมืองหมอก คาเฟ่วิวภูเขา
- อากาศดี เที่ยวชิลล์ ถ่ายรูปสวยทุกมุม
- เที่ยวเมือง ตามคำว ซ่อนตัวอยู่เหนือเมฆ...
- งดงาชมจมนอนหยดเวลา ดั่งดินแดนลับแล
- ขึ้นกระเช้า "ฟานซีปัน" สัมผัสหลังคาอินโดจีน



เดบททว

ม.ค.-มี.ค. 69

เริ่มตั้ง

17,900

โปรแกรมการเดินทาง	อาหาร			โรงแรม
	เช้า	เที่ยง	เย็น	
<p>DAY 1: กรุงเทพฯ-ฮานอย-ตามด่าว (Tam Đảo)</p> <ul style="list-style-type: none"> <li>•นัดพบที่ สนามบินสุวรรณภูมิ เวลา 11.00น.</li> <li>•ออกจาก สนามบินสุวรรณภูมิ โดยสายการบิน VietJet Air (VJ) VJ902 : BKK-HAN (14.00-15.50)</li> <li>•เวลา 15.50น. ถึงสนามบินโหน่ยบาย กรุงฮานอย</li> <li>•ผ่านด่านตรวจคนเข้าเมือง รับกระเป๋า</li> <li>•จากนั้นออกเดินทางสู่ ตามด่าว (Tam Đảo)</li> <li>•ชมจัตุรัสตามด่าว ชมบรรยากาศภูเขาและหมอกยามค่ำคืน</li> <li>•รับประทานอาหารเย็น ก่อนกลับเข้าพัก</li> </ul>		✈️ 🍴		Geness Hotel หรือเทียบ ระดับ 4 ดาว
<p>DAY 2: ตามด่าว (Tam Đảo)- ซาปา (Sa Pa)</p> <ul style="list-style-type: none"> <li>•รับประทานอาหารเช้าที่โรงแรม</li> <li>•นำท่านชมโบสถ์หินตามด่าว</li> <li>•แวะร้านกาแฟ Gio (ไม่รวมค่าเครื่องดื่ม)</li> <li>•ชมสะพานเมฆ ตามด่าว</li> <li>•รับประทานอาหารกลางวัน</li> <li>•เดินทางสู่ซาปา (ประมาณ 4-5 ชั่วโมง)</li> <li>•แวะพักรถ และซื้อป๊อปปิ้งสินค้าร้านเฮอไฟฟ์</li> <li>•ถึงซาปา •พาชมโบสถ์หิน •รับประทานอาหารเย็น</li> <li>•เดินเล่นตลาดไนท์ซาปา</li> </ul>	🍴 🍴 🍴		🍷 หม้อไฟ แกลมอล ไวน์แดง ทานละ 1 แก้ว	Passion, Azure, Bora hotel หรือเทียบ ระดับ 4 ดาว
<p>DAY 3: เทียวซาปา – ขึ้นกระเช้าสู่ยอดเขาฟานซีปัน</p> <ul style="list-style-type: none"> <li>•รับประทานอาหารเช้าที่โรงแรม</li> <li>•เดินทางสู่ยอดเขาฟานซีปัน (ใช้เวลาประมาณ 45 นาที)</li> <li>•นั่งรถไฟฟ้ามุ่งไฮจากนั้นนั่งกระเช้าลอยฟ้า Cable Car</li> <li>•สถานีปลายทาง Fansipan •วัดหินฟานซีปัน</li> <li>•พระอมิตาภะพุทธเจ้า •ประตูสวรรค์ •ระฆังทอง</li> <li>•เดินขึ้นบันไดหิน 600 กว่าขั้นขึ้นสู่จุดสูงสุดของฟานซีปัน</li> <li>•หรือ นั่งรถไฟฟ้าขนาดเล็ก(ประมาณ 3-5 นาที)</li> <li>•ขึ้นสู่จุดสูงสุดฟานซีปัน (ไม่รวมค่ารถไฟ)</li> <li>•ชมวิวยามยอดเขาที่สูงที่สุดในอินโดจีนแบบ 360 องศา</li> <li>•เดินทางกลับเส้นทางเดิม สถานีปลายทาง</li> <li>•รับประทานอาหารกลางวัน (บุฟเฟ่ต์)</li> <li>•เดินทางกลับสถานี Sapa Station Sun Plaza</li> <li>•เที่ยวชมคาเฟ่ Moana Sapa •ชมหมู่บ้านชาวเขากัดก๊ต</li> <li>•รับประทานอาหารเย็น •กลับที่พัก •อิสระชมบรรยากาศซาปา</li> </ul>	🍴 🍴 🍴		บุฟเฟ่ต์	Passion, Azure, Bora hotel หรือเทียบ ระดับ 4 ดาว
<p>DAY 4: ซาปา-ฮานอย</p> <ul style="list-style-type: none"> <li>•รับประทานอาหารเช้าที่โรงแรม</li> <li>•เดินทางกลับกรุงฮานอย (ใช้เวลาประมาณ 5-6 ชั่วโมง)</li> <li>•ผ่านลาวไก (Lào Cai) •แวะซื้อป๊อปปิ้งสินค้าร้านผ้าไหม</li> <li>•อุทยานไฮจิมินท์(ชมด้านนอก)</li> <li>•ชมวัดเงินก๊วก และชมทะเลสาบตะวันตก</li> <li>•เดินเล่น ถนน 36 สาย •ทะเลสาบคินดาบ</li> <li>•รับประทานอาหารเย็น •กลับที่พัก</li> </ul>	🍴 🍴 🍴			Western Skyline หรือเทียบ ระดับ 4 ดาว
<p>DAY 5: ฮานอย-กรุงเทพฯ</p> <ul style="list-style-type: none"> <li>• รับประทานอาหารเช้าที่โรงแรม</li> <li>• เดินทางกลับสู่สนามบินโหน่ยบาย</li> <li>• เดินทางกลับสู่กรุงเทพฯ โดยสายการบิน VietJet Air VJ901: HAN-BKK (11.10-13.00)</li> <li>• เวลา 13.00 น. เดินทางกลับประเทศไทย</li> </ul> <p>โดยสวัสดิภาพ พร้อมความประทับใจ</p>	🍴	✈️		

\*\* รายการทัวร์ข้างต้นอาจมีการเปลี่ยนแปลงตามความเหมาะสม \*\*



กำหนดการเดินทาง	ห้องพัก 2-3 ท่าน ราคาท่านละ	ราคาไม่รวม ตัวเครื่องบิน (JOIN LAND) *กรุณาติดต่อ เจ้าหน้าที่	ราคาพักเดี่ยว (Single room) ชำระเงินเพิ่ม
11-15 ม.ค.69	17,900	14,900	7,000
18-22 ม.ค.69	17,900	14,900	7,000
25-29 ม.ค.69	17,900	14,900	7,000
01-05 ก.พ.69	18,900	15,900	7,000
12-16 ก.พ.69	18,900	15,900	7,000
26 ก.พ. – 02 มี.ค.69	18,900	15,900	7,000
01-05 มี.ค.69	18,900	15,900	7,000
08-12 มี.ค.69	18,900	15,900	7,000
15-19 มี.ค.69	18,900	15,900	7,000
19-23 มี.ค.69	18,900	15,900	7,000
22-26 มี.ค.69	18,900	15,900	7,000
11-15 เม.ย.69	21,900	18,900	7,000
19-23 เม.ย.69	18,900	15,900	7,000
30 เม.ย-04 พ.ค.69	22,900	19,900	7,000
** อัตรานี้ไม่รวมค่าทิปคนขับรถ มัคคุเทศก์ท้องถิ่น ท่านละ 1,500 บาท/ท่าน **			
INF (อายุต่ำกว่า 2 ขวบ) อัตราค่า 6,500 บาท			
อัตราค่าบริการนี้เฉพาะพาสปอร์ตไทยเท่านั้น!! [ในกรณีพาสปอร์ตต่างชาติกรุณาติดต่อเจ้าหน้าที่]			
***โปรแกรมอาจจะมีการปรับเปลี่ยนตามความเหมาะสมของสภาพอากาศและฤดูกาล***			

**รายละเอียดเพิ่มเติม**

- ค่าระมัดจำ 8,000 บาท / ท่าน (\*ภายใน 24 ชม.\*) หรือในกรณีไปรษณีย์ต้องชำระค่าตัวเต็มจำนวน (\*ภายใน 4-6 ชม. ตามแคมเปญไปรษณีย์\*) และชำระส่วนที่เหลือ 21 วัน ก่อนการเดินทาง
- กรณีน้อยกว่า 21 วัน กรุณาออกจะเดินทาง 10 ท่านขึ้นไป \*กรณีที่มีผู้เดินทางไม่ครบตามจำนวน บริษัทฯ ขอสงวนสิทธิ์ในการเลื่อนการเดินทาง หรือเปลี่ยนแปลงอัตราค่าบริการ (ปรับราคาเพิ่มขึ้น เพื่อให้คณะสามารถออกเดินทาง)
- หากท่านมีการออกบัตรโดยสารภายในประเทศ(ตัวเครื่องบิน,รถทัวร์,รถไฟ) \*กรุณาติดต่อที่เจ้าหน้าที่เพื่อเช็คตารางเวลาเที่ยวบินทุกครั้งก่อนทำการออกบัตรโดยสารภายในประเทศ
- รายการทัวร์มีलगร้านช้อปปิ้ง (ใช้เวลาलगร้านไม่ต่ำกว่า 60 นาที/ร้าน) \*หากไม่ประสงค์เข้าร้านมีค่าใช้จ่าย 500 บาท/ร้าน\*
- การจองตั๋วเครื่องบินภายใน หรือ จอยแลนด \*\*กรุณาสอบถามเจ้าหน้าที่ฝ่ายขายทุกครั้ง ก่อนทำการออกตั๋วเครื่องบิน ทั้งนี้เพื่อประโยชน์ของตัวท่านเอง เนื่องจากสายการบินอาจมีการปรับเปลี่ยนไฟล์ทบิน หรือเวลาบิน โดยไม่ได้แจ้งให้ทราบล่วงหน้า ทางบริษัทฯ จะไม่รับผิดชอบใดๆ ในกรณีถ้าท่านออกตั๋วภายในโดยไม่แจ้งให้ทราบ ถือว่าท่านยอมรับในเงื่อนไขดังกล่าว \*\*
- ท่านต้องนำหนังสือเดินทางมาในวันเดินทางทุกครั้ง ทางบริษัทฯ จะไม่รับผิดชอบใดๆ ในกรณีที่ท่านลืมนำหนังสือเดินทางมา หรือนำหนังสือเดินทางมาผิดเล่ม หรือสูญหาย

ควรเดินทางมาถึงสนามบินเพื่อทำการเช็คอินก่อนขึ้นเครื่องประมาณ 2.30-3.30ชม.เพื่อหลีกเลี่ยงสถานการณ์ฉุกเฉินที่อาจเกิดขึ้น \*บริษัทขอสงวนสิทธิ์คืนเงินทุกกรณีหากลูกค้าไม่สามารถขึ้นเครื่อง-กลับ ตามวันและเวลาเที่ยวบินที่ระบุในรายการทัวร์\*



Day 1: กรุงเทพฯ (✈ สนามบินสุวรรณภูมิ) • ฮานอย (✈ สนามบิน  
โหน่ยบาย) VJ902 : BKK-HAN (14.00-15.50)  
• ตามด้าว (Tam Đảo) • จัดรัฐตามด้าว

- 11.00 น. นัดพบคณะเดินทางที่ท่าอากาศยานนานาชาติสุวรรณภูมิ ชั้น 4 เคาน์เตอร์สายการบิน VietJet Air (VJ) มีเจ้าหน้าที่ พร้อมหัวหน้าทัวร์คอยต้อนรับ จัดเตรียมเอกสารการเดินทางสำหรับทุกท่านและพาท่านเช็คอินโหลดสัมภาระ (สัมภาระโหลดใต้เครื่องไม่เกิน 20 กก./ ท่าน และ สัมภาระถือขึ้นเครื่อง 1 ใบ ไม่เกิน 7กก.)
- 14.00 น. ออกเดินทางสู่ กรุงฮานอย (ท่าอากาศยานนานาชาติโหน่ยบาย) สาธารณรัฐสังคมนิยมเวียดนาม โดยเที่ยวบินที่ VJ902 (14:00-15:50) (ไม่มีอาหารบนเครื่อง )
- หมายเหตุ : ที่นั่งบนเครื่องบินจะไม่สามารถล็อคและอาจจะไม่ได้นั่งติดกัน ซึ่งเป็นไปตามเงื่อนไขที่สายการบินกำหนด
- 15.50 น. เดินทางถึง ท่าอากาศยานนานาชาติโหน่ยบาย กรุงฮานอย หลังผ่านการตรวจคนเข้าเมืองและศุลกากรแล้วนำคณะออกเดินทางสู่ เมืองตามด้าว (Tam Đảo) (ใช้เวลาประมาณ 2 ชั่วโมง)
- เย็น เพลิดเพลินกับอาหารเย็น ณ ภัตตาคารท้องถิ่นบรรยากาศธรรมชาติ (มื้อที่1)



ที่พัก

Geness Hotel หรือเทียบระดับ 4 ดาว ตามระดับมาตรฐานเวียดนาม



Day 2: โบสถ์หินตามด้าว • ร้านกาแฟ Gio (ไม่รวมค่าเครื่องดื่ม) • สะพานเมฆ ตามด้าว • ซาปา • ช้อปปิ้งสินค้าร้านเยื่อไผ่ • โบสถ์หินซาปา • ตลาดไนท์ซาปา

เช้า

เริ่มต้นวันใหม่ด้วยอาหารเช้า ณ ห้องอาหารของโรงแรม (มื้อที่ 2)





นำชมท่านชม **โบสถ์หินตามด้าว** สถาปัตยกรรมเก่าแก่ที่งดงามและเปี่ยมด้วยคุณค่าทางประวัติศาสตร์ โบสถ์แห่งนี้สร้างขึ้นจากหินทั้งหลัง โดดเด่นด้วยลวดลายแกะสลักอันประณีต และบรรยากาศสงบร่มเย็น เหมาะแก่การแวะเยี่ยมชมและเก็บภาพความประทับใจ โบสถ์หินตามด้าว เป็นหนึ่งในจุดหมายที่ไม่ควรพลาดของผู้มาเยือนเมืองตามด้าว โบสถ์แห่งนี้ก่อสร้างด้วยหินจากภูเขาใกล้เคียง มีอายุกว่าร้อยปี และยังคงความงดงามดั้งเดิมไว้ได้อย่างน่าชื่นชม ภายในประดิษฐานพระประธานองค์เก่าแก่ และมีภาพจิตรกรรมฝาผนังเล่าเรื่องพุทธประวัติอย่างวิจิตร





**แวะพักผ่อนจิบกาแฟหอมกรุ่นที่ร้าน Gio Café ตามด้าว** ร้านกาแฟบรรยากาศอบอุ่น ตกแต่งอย่างมีสไตล์ ให้ผู้มาเยือนได้ผ่อนคลายหลังการเดินทาง พร้อมลิ้มลองกาแฟรสเข้มและขนมอบแสนอร่อย **(ค่าเครื่องดื่มและอาหารไม่รวมอยู่ในรายการ)**

นำชม**สะพานเมฆ ตามด้าว** หนึ่งในจุดชมวิวสำคัญของเมืองตามด้าว สะพานแห่งนี้โดดเด่นด้วยโครงสร้างทันสมัยผสมผสานกับทัศนียภาพอันงดงามของขุนเขาและสายหมอกที่โอบล้อม เหมาะสำหรับชมพระอาทิตย์ขึ้นหรือตกดิน พร้อมเก็บภาพความประทับใจของธรรมชาติอันแสนสงบ



สะพานเมฆ ตามด้าว เป็นจุดชมวิวที่ได้รับความนิยมสูงสุดแห่งหนึ่งของเมืองตามด้าว ตั้งอยู่บนเนินสูง สามารถมองเห็นวิวภูเขาสลับซับซ้อนและทะเลหมอกได้ในยามเช้า โครงสร้างของสะพานได้รับการออกแบบให้กลมกลืนกับธรรมชาติ กลายเป็นจุดถ่ายภาพสุดประทับใจของนักท่องเที่ยวที่มาเยือน

## กลางวัน

รับประทานอาหารกลางวัน ณ ภัตตาคารท้องถิ่น (มื้อที่ 3) ลิ้มรสอาหารที่รังสรรค์จากวัตถุดิบพื้นเมืองสดใหม่ และปรุงอย่างพิถีพิถัน เพื่อให้ผู้มาเยือนได้สัมผัสรสชาติอันเป็นเอกลักษณ์ของท้องถิ่นนั้นโดยปรับรสชาติให้เหมาะสมกับคนไทย

**ออกเดินทางสู่เมืองซาปา** เมืองแห่งขุนเขาและสายหมอก ซึ่งใช้เวลาเดินทางประมาณ 4-5 ชั่วโมง ระหว่างทางสามารถชมทัศนียภาพอันงดงามของภูเขาสลับซับซ้อนและหมู่บ้านชนเผ่าที่ตั้งกระจายอยู่สองข้างทาง ผ่านเส้นทางคดเคี้ยวท่ามกลางหุบเขาและนาขั้นบันไดอันโดดเด่น ซึ่งเป็นเอกลักษณ์ของภาคเหนือเวียดนาม นักท่องเที่ยวสามารถชมวิวทิวทัศน์ตลอดสองข้างทางที่สะท้อนวิถีชีวิตของชนเผ่าท้องถิ่นอย่างใกล้ชิด

**แวะพักระหว่างการเดินทาง ณ ร้านเยื่อไผ่** สถานที่จำหน่ายของฝากและผลิตภัณฑ์ท้องถิ่นจากภูมิปัญญาชาวบ้าน ท่านสามารถเลือกชมสินค้าจากเยื่อไผ่คุณภาพ รวมถึงของที่ระลึกน่ารักหลากหลายชนิด ก่อนออกเดินทางสู่จุดหมายถัดไป

**เดินทางถึง เมืองซาปา** เมืองเล็กกลางขุนเขาและสายหมอก จากนั้นนำท่าน **ชมโบสถ์หินซาปา** โบสถ์สไตล์โกธิกที่สร้างขึ้นในสมัยอาณานิคมฝรั่งเศส เป็นแลนด์มาร์กสำคัญของเมืองและจุดถ่ายภาพยอดนิยม

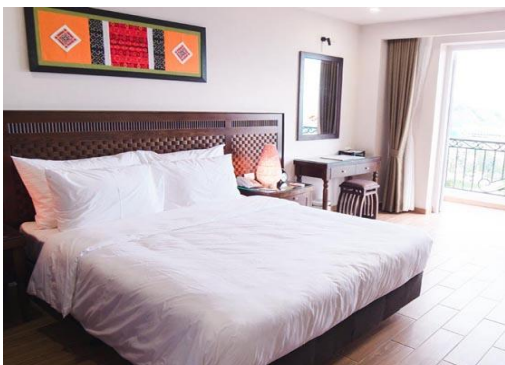
## ค่ำ

ช่วงค่ำรับประทานอาหารเย็นที่ปรุงอย่างพิถีพิถัน (มื้อที่ 4) **เมนูพิเศษที่ประกอบด้วย หม้อไฟร้อน ๆ แคลมอนด์ และไวน์แดงท้องถิ่น** ให้ท่านลิ้มรสรสชาติอาหารพร้อมดื่มไวน์ 1 แก้ว เพื่อเติมเต็มความสุขในมือเย็น

หลังมื้ออาหาร พาเดินเล่นที่ **ตลาดไนท์ซาปา** เพลิดเพลินกับสินค้าหัตถกรรมท้องถิ่น เครื่องประดับ และของที่ระลึกมากมาย พร้อมสัมผัสบรรยากาศยามค่ำอันมีชีวิตชีวาของเมืองซาปา

## ที่พัก

Passion Hotel , Azure Hotel, Bora Hotel หรือเทียบระดับ 4 ดาว ตามระดับมาตรฐานเวียดนาม





Day 3:

- เที่ยวซาปา • ขึ้นกระเช้าสู่ยอดเขาฟานซิปัน
- คาเฟ่ Moana Sapa • หมู่บ้านชาวเขากตักต

เช้า

เริ่มต้นวันใหม่ด้วยอาหารเช้า ณ ห้องอาหารของโรงแรม (มื้อที่ 5 )

นำท่านคณะเดินทางสู่ ยอดเขาฟานซิปัน (Fansipan) โดยนั่งรถไฟฟ้ามุ่งโฮ และ ขึ้นกระเช้าลอยฟ้า Cable Car เริ่มจากการนั่งรถไฟฟ้ามุ่งโฮที่สถานี Sapa Station Sun Plaza ใจกลางเมืองซาปา นำท่านสัมผัสประสบการณ์นั่งรถไฟฟ้ามุ่งโฮ (Muong Hoa) รถไฟสายสั้น วิ่งผ่านหุบเขาและธรรมชาติอันสวยงามไปยังสถานีกระเช้าลอยฟ้า (Cable Car) ที่มีความยาวกว่า 6 กิโลเมตร ผ่านภูเขาสูงและป่าหมอกเบื้องล่าง นั่งกระเช้าลอยฟ้า (ใช้เวลาประมาณ 45 นาที) จนถึง สถานีปลายทางกระเช้าลอยฟ้า ท่านจะได้สัมผัสกับ ศิลปะ สถาปัตยกรรม และจิตวิญญาณ ผ่านสถานที่ศักดิ์สิทธิ์ที่งดงาม เช่น “ประตูสวรรค์” (Heaven’s Gate) ชุมประตูลูกหินขนาดใหญ่ที่ตั้งตระหง่านอยู่บนเส้นทางสู่ยอดเขา

สร้างขึ้นในสไตล์วัดพุทธแบบเวียดนามโบราณ เป็นจุดถ่ายภาพยอดนิยมที่สื่อถึงการเดินทางจากโลกีย์สู่โลกธรรม นอกจากนี้ยังมีวัดที่ติดอยู่ ณ ที่แห่งนี้คือ **วัดหินฟานซีปัน (Fansipan Stone Pagoda)** วัดพุทธศิลป์ที่ตั้งอยู่กลางขุนเขา มีศาลเจ้า และพระพุทธรูปภายในให้ท่านได้สักการะขอพร เสริมสิริมงคล และด้านมี **พระโพธิสัตว์อวโลกิเตศวร (เจ้าแม่กวนอิม)** ประดิษฐานด้านหน้าให้ท่านได้สักการะอีกด้วย นอกจากนี้บริเวณลานด้านหน้าท่านจะพบกับ **ระฆังทองฟานซีปัน (Golden Bell of Fansipan)** เป็นหนึ่งในสัญลักษณ์แห่งศรัทธาเสียงแห่งธรรมะ ท่านสามารถตีระฆังเพื่ออธิษฐานจิตตามความเชื่อเสียงระฆังที่กังวานก้องท่ามกลางความเงียบสงบของภูเขา เปรียบได้กับเสียงแห่งความสงบและความหวังที่ก้องกังวาน ระฆังทางขึ้นสู่จุดยอดเขาฟานซีปัน ท่านสามารถกราบขอพร **พระอมิตาภะพุทธเจ้า (Amitabha Buddha of Fansipan)** พระพุทธรูปปางสมาธิโลหะขนาดใหญ่ที่ประดิษฐานอย่างสง่างามบนลานกว้างใกล้ยอดเขาฟานซีปัน ถือเป็นหนึ่งในพระพุทธรูปที่สูงที่สุดในเวียดนาม ด้วยความสูงกว่า 20 เมตร



ท่านสามารถเลือกเส้นทางขึ้นสู่ จุดสูงสุดของยอดเขาฟานซีปัน ได้ 2 แบบดังนี้

1. เดินขึ้นบันไดหินกว่า 600 ขั้น เส้นทางนี้เป็นการเดินขึ้นอย่างสงบผ่านธรรมชาติ วัด ศาลา และจุดชมวิวยอดเยี่ยม เหมาะสำหรับผู้ที่ร่างกายสมบูรณ์แข็งแรงที่ต้องการสัมผัสบรรยากาศแบบใกล้ชิด พร้อมซึมซับความศักดิ์สิทธิ์และความเงียบสงบของยอดเขา
2. นั่งรถไฟฟ้าขนาดเล็ก (Mountain Funicular) ท่านสามารถเลือกนั่ง รถไฟฟ้าขนาดเล็ก (Mountain Funicular) ที่วิ่งขึ้นสู่ยอดภายในเวลาเพียง 3-5 นาที (ไม่รวมค่าบัตรรถไฟฟ้า มีค่าใช้จ่ายเพิ่มเติมประมาณ 500 บาท/ท่าน ราคาอาจมีการเปลี่ยนแปลง กรุณาเช็คราคาอัปเดตเพิ่มเติมอีกครั้ง)



อิสระชมวิวยอดเขาสูงที่สุดในอินโดจีน 360 องศา จากนั้นเดินทางกลับเส้นทางเดิม

สิ่งที่ควรมีตัวสำหรับขึ้นยอดเขาฟานซีปัน (Fansipan)

- เสื้อกันหนาวหรือแจ็คเก็ต: อุณหภูมิด้านบนต่ำกว่าด้านล่างมาก โดยเฉพาะช่วงเช้าและเย็น
- รองเท้าผ้าใบหรือรองเท้าสำหรับเดินเขา: เส้นทางมีบันไดหินและลาดชันในบางจุด
- หมวก / แว่นกันแดด / ครีมกันแดด: แม้จะมีหมอก แต่รังสียูวียังแรง
- น้ำดื่ม / ขนมเล็ก ๆ: เพื่อเติมพลังระหว่างการเดินขึ้น
- กล้องถ่ายรูป / Power bank: วิวบนยอดเขาสวยงามมาก ไม่ควรพลาด



หมายเหตุ: ในกรณีกระเช้าฟานซีปันปิดปรับปรุงในช่วงที่เดินทาง บริษัทฯ ขอสงวนสิทธิ์  
ปรับเปลี่ยนรายการท่องเที่ยวตามความเหมาะสม

กลางวัน รับประทานอาหารกลางวัน VAN SAM BUFFET (มื้อที่ 6)

หลังจากเพลิดเพลินกับมื้ออาหารกลางวันแบบบุฟเฟต์แล้ว **นำท่านนั่งกระเช้าไฟฟ้า** เดินทางกลับสู่  
สถานี Sapa Station Sun Plaza เพื่อเตรียมตัวสำหรับช่วงบ่ายที่น่าตื่นเต้น





จากนั้นนำท่าน **เที่ยวชมคาเฟ่ Moana Sapa** คาเฟ่บรรยากาศสบาย พร้อมลิ้มรสเครื่องดื่มและขนมหวานท้องถิ่น

จุดถ่ายรูปยอดนิยม Moana Sapa Cafe

- ประตูล้อมรั้วสไตล์บาหลิ:
- เป็นจุดถ่ายรูปที่ได้รับความนิยมมากที่สุด
- รูปปั้น Moana: รูปปั้นผู้หญิงหลับตาและแบมือออก
- ชิงช้าและเปียโนกลางน้ำ: มุมถ่ายรูปสุดโรแมนติก
- โชนนั่งบนต้นไม้: มองเห็นวิวภูเขาและธรรมชาติอันสวยงาม

เดินทางต่อไปยัง **หมู่บ้านชาวเขากัดกัด** สัมผัสวิถีชีวิต วัฒนธรรม และงานฝีมือพื้นบ้านของชาวเขาที่อาศัยอยู่ในพื้นที่



**ค่ำ** ช่วงค่ำรับประทาน **อาหารเย็น (มื้อที่7)**

หลังมื้ออาหารเดินทางกลับที่พัก ท่านสามารถ อิสระชมบรรยากาศยามค่ำคืนของเมืองซาปา เพลิดเพลินกับถนนคนเดิน ร้านค้าสีสันสดใส และแสงไฟระยิบระยับของเมืองบนภูเขา

**ที่พัก** Passion Hotel , Azure Hotel, Bora Hotel หรือเทียบระดับ 4 ดาว ตามระดับมาตรฐานเวียดนาม

Day 4:

- ซาปา • ฮานอย • ซุปปิ้งสินค้าร้านผ้าไหม
- สุสานโฮจิมินห์(ชมด้านนอก) • ชมวัดเงินก๊วก
- ชมทะเลสาบตะวันตก • ถนน 36 สาย • ทะเลสาบคืนดาบ

**เช้า**

**เริ่มต้นวันใหม่เติมพลังด้วยมื้ออาหารเช้า ณ ห้องอาหารของโรงแรม (มื้อที่ 8 )**

จากนั้นเดินทางจาก **ซาปา** กลับสู่ **ฮานอย** เมืองหลวงที่เต็มไปด้วยประวัติศาสตร์และวัฒนธรรมท้องถิ่น ระหว่างทางแวะ **\*\*ซูปปิ้งสินค้าผ้าไหม\*\*** ผลิตภัณฑ์คุณภาพสูงจากช่างฝีมือท้องถิ่น

**กลางวัน**

**ช่วงกลางวัน รับประทานอาหารกลางวัน (มื้อที่ 9) ณ ภัตตาคารพื้นเมือง เพลิดเพลินกับรสชาติอาหารท้องถิ่นและบรรยากาศอบอุ่น**



จากนั้นพาเยี่ยมชม **จัตุรัสบา Dinh (Ba Dinh Square)** สถานที่สำคัญทางประวัติศาสตร์ของเวียดนาม เป็นจุดที่ประธานาธิบดีโฮจิมินห์ อ่านคำประกาศอิสรภาพเมื่อวันที่ 2 กันยายน ค.ศ. 1945 เพื่อก่อตั้งประเทศเวียดนาม ประชาธิปไตยลานจัตุรัสกว้างใหญ่ล้อมรอบด้วยอาคารราชการ มีธงชาติเวียดนามโบกสะบัดกลางท้องฟ้า เป็นจุดศูนย์กลางแห่งความภาคภูมิใจของชาวเวียดนาม

ชม **สุสานโฮจิมินห์ (ชมด้านนอก)** ตั้งอยู่บริเวณด้านหน้าจัตุรัส เป็นอาคารหินอ่อนขนาดใหญ่ที่ใช้เก็บรักษาร่างของท่านโฮจิมินห์ ผู้นำผู้ยิ่งใหญ่ของชาติไว้ภายใน



ต่อกับ **วัดเจินก๊วก** ศาสนสถานเก่าแก่ที่สะท้อนสถาปัตยกรรมและศิลปวัฒนธรรมดั้งเดิม ชม **ทะเลสาบตะวันตก** หนึ่งในสถานที่พักผ่อนยอดนิยมของ

นำท่านชม **ถนน 36 สาย (36 Old Streets)** ย่านเมืองเก่าที่มีชีวิตชีวาที่สุดของกรุงฮานอย แต่ละสายถนนมีชื่อเรียกตามสินค้าที่เคยขาย เช่น ถนนกระดาษ ถนนทองเหลือง ถนนไหม ย่านนี้ยังคงเต็มไปด้วยร้านค้า คาเฟ่ งานหัตถกรรมท้องถิ่น และอาคารเก่าในสไตล์ฝรั่งเศส-เวียดนาม จากนั้นอิสระให้ท่านเดินชมวิถีชีวิต ชิมอาหารเวียดนามดั้งเดิม และเลือกของฝากพื้นเมือง



นำท่านชม **ทะเลสาบคืนดาบ (Hoan Kiem Lake)** ตำนานแห่งดาบศักดิ์สิทธิ์และใจกลางเมืองฮานอย ทะเลสาบคืนดาบ หรือ "โฮ่ววานเกียม" เป็นจุดศูนย์กลางทางวัฒนธรรมและจิตวิญญาณของชาวฮานอย โดดเด่นด้วย ตำนานดาบวิเศษที่กษัตริย์เลเลอไถใช้ต่อสู้ขับไล่ศัตรู แล้วคืนดาบให้พญาเต่าในทะเลสาบแห่งนี้ หอคอยเต่าศักดิ์สิทธิ์ (Tháp Rùa) ตั้งตระหง่านกลางน้ำ และสะพานสีแดงสด "สะพานเทพกุ" ที่ทอดเข้าสู่ **วิหารห่งอกเซิน (Ngoc Son Temple)** บนเกาะเล็ก ๆ กลางทะเลสาบ (ไม่รวมค่าเข้าชมภายในเกาะ)

**ค่า** ช่วงค่ำ รับประทานอาหารค่ำ (มื้อที่ 10) ณ ภัตตาคารพื้นเมือง เพลิดเพลินกับรสชาติอาหารท้องถิ่น และบรรยากาศอบอุ่นสไตล์เมืองหลวงเวียดนาม

**ที่พัก** Western Skyline หรือเทียบระดับ 4 ดาว ตามระดับมาตรฐานเวียดนาม

Day 5: ฮานอย (✈ สนามบินโหน่ยบาย) • กรุงเทพฯ (✈ สนามบินสุวรรณภูมิ)  
VJ901 : BKK-HAN (11.10-13.00)

เช้า เริ่มต้นวันใหม่เติมพลังเชาก่อนเดินทางกลับ ณ ห้องอาหารของโรงแรม (มื้อที่ 11 )

สมควรแก่เวลานำท่านเดินทางสู่ ท่าอากาศยานนานาชาติโหน่ยบาย กรุงฮานอย ประเทศเวียดนาม เพื่อเดินทางกลับสู่ ประเทศไทย

11.10 น. ออกเดินทางสู่ กรุงเทพฯ (สนามบินสุวรรณภูมิ) โดยสายการบิน เวียดเจ็ทแอร์ไลน์ (VJ) เที่ยวบินที่ VJ901 : HAN-BKK (11.10-13.00) ( ไม่มีอาหารบนเครื่อง , สัมภาระโหลดใต้เครื่องไม่เกิน 20 กก./ท่าน และ สัมภาระถือขึ้นเครื่อง 1ใบ ไม่เกิน 7กก. )

13.00 น. เดินทางถึง กรุงเทพฯ สนามบินสุวรรณภูมิ โดยสวัสดิภาพ  
จบทริปพร้อมความประทับใจ

กำหนดการเดินทาง	ห้องพัก 2-3 ท่าน ราคาท่านละ	ราคาไม่รวม ตัวเครื่องบิน (JOIN LAND) *กรุณาติดต่อ เจ้าหน้าที่	ราคาพักเดี่ยว (Single room) ชำระเงินเพิ่ม
11-15 ม.ค.69	17,900	14,900	7,000
18-22 ม.ค.69	17,900	14,900	7,000
25-29 ม.ค.69	17,900	14,900	7,000
01-05 ก.พ.69	18,900	15,900	7,000
12-16 ก.พ.69	18,900	15,900	7,000
26 ก.พ. – 02 มี.ค.69	18,900	15,900	7,000
01-05 มี.ค.69	18,900	15,900	7,000
08-12 มี.ค.69	18,900	15,900	7,000
15-19 มี.ค.69	18,900	15,900	7,000
19-23 มี.ค.69	18,900	15,900	7,000
22-26 มี.ค.69	18,900	15,900	7,000
11-15 เม.ย.69	21,900	18,900	7,000
19-23 เม.ย.69	18,900	15,900	7,000
30 เม.ย-04 พ.ค.69	22,900	19,900	7,000

\*\* อัตรานี้ไม่รวมค่าทิปคนขับรถ มีคคุเทศ์ท้องถิ่น ท่านละ 1,500 บาท/ท่าน \*\*

INF (อายุต่ำกว่า 2 ขวบ) อัตราค่า 6,500 บาท

อัตราค่าบริการนี้เฉพาะพาสปอร์ตไทยเท่านั้น!! [ในกรณีพาสปอร์ตต่างชาติกรุณาติดต่อเจ้าหน้าที่]

\*\*\*โปรแกรมอาจจะมีการปรับเปลี่ยนตามความเหมาะสมของสภาพอากาศและฤดูกาล\*\*\*



## อัตราค่าบริการรวม



ค่าตัวโดยสารเครื่องบินไป-กลับ ชั้นประหยัด พร้อมค่าภาษีสนามบินทุกแห่งตามรายการทัวร์ข้างต้น



เจ้าหน้าที่บริษัท ๙ คอยอำนวยความสะดวกทุกท่านตลอดการเดินทาง



ค่าประกันวินาศภัยเครื่องบินตามเงื่อนไขของแต่ละสายการบิน



ค่าอาหาร ค่าเข้าชม และ ค่ายานพาหนะทุกชนิดตามที่ระบุไว้ในรายการทัวร์ข้างต้น



ค่าน้ำหนักกระเป๋าเดินทางในกรณีที่เกิดกว่าสายการบินกำหนด 20 กิโลกรัม / ท่าน / ใบ



คุ้มครองการเสียชีวิตจากอุบัติเหตุสูงสุด 2,000,000 บาท  
คุ้มครองค่ารักษาพยาบาลจากอุบัติเหตุสูงสุด 500,000 บาท

(เงื่อนไขตามกรมธรรม์)เงื่อนไขประกันการเดินทาง ค่าประกันอุบัติเหตุและค่ารักษาพยาบาล คุ้มครองเฉพาะกรณีที่ได้รับอุบัติเหตุระหว่างการเดินทางไม่คุ้มครองถึงการสูญเสียทรัพย์สินส่วนตัวและไม่คุ้มครองโรคประจำตัวของผู้เดินทางและคุ้มครองเฉพาะผู้เดินทางไปกลับพร้อมกรุ๊ปเท่านั้น



ค่าที่พักห้องละ 2-3 ท่าน ตามโรงแรมที่ระบุไว้ในรายการหรือ ระดับเทียบเท่า

- กรณีห้อง TWIN BED (เตียงเดี่ยว 2 เตียง) ซึ่งโรงแรมไม่มีหรือเต็ม ทางบริษัทขอปรับเป็นห้อง DOUBLE BED แทนโดยมี ต้องแจ้งให้ทราบล่วงหน้า  
- หากต้องการห้องพักแบบ DOUBLE BED ซึ่งโรงแรมไม่มีหรือเต็ม ทางบริษัทขอปรับเป็นห้อง TWIN BED แทนโดยมี ต้อง แจ้งให้ทราบล่วงหน้า เช่นกัน  
- กรณีพักแบบ TRIPLE ROOM 3 ท่าน ท่านที่ 3 อาจเป็นเสริมเตียง หรือ SOFA BED หรือ เสริมฟูกที่นอน ทั้งนี้ ขึ้นอยู่กับรูปแบบการจัดห้องพักของโรงแรมนั้นๆ



## อัตราค่าบริการไม่รวม



ค่าทำหนังสือเดินทางไทย และเอกสารต่างตัว



ค่าภาษีน้ำมัน ที่สายการบินเรียกเก็บเพิ่มภายหลังจากทางบริษัทฯ ได้ออกตั๋วเครื่องบินไปแล้ว ซึ่งลูกค้าต้องชำระส่วนต่างเพิ่ม



ภาษีมูลค่าเพิ่ม 7% และหัก ณ ที่จ่าย 3%



ค่าทิปมัคคุเทศก์ท้องถิ่นและคนขับรถ รวม 1,500 บาท/ท่าน/ทริป (เด็กชำระทิปเท่ากับผู้ใหญ่) ชำระที่สนามบิน



ค่าน้ำหนักกระเป๋าเดินทางในกรณีที่เกิดกว่าสายการบินกำหนด



ค่าใช้จ่ายส่วนตัวนอกเหนือจากรายการ เช่น ค่าเครื่องดื่ม, ค่าอาหารที่สั่งเพิ่ม, ค่าโทรศัพท์ ฯลฯ สำหรับท่านที่รับประทานอาหารพิเศษ อาหารเจ หรือไม่ทานเนื้อสัตว์ ไม่ทานหมู ไม่ทานไก่ และมีความจำเป็นให้ทางบริษัท จัดเตรียมอาหารไว้ให้ท่านเป็นพิเศษนอกเหนือจากที่กรุ๊ปจัดไว้ในรายการ ขอสงวนสิทธิ์ในการเรียกเก็บค่าใช้จ่ายเพิ่มเติมตามจริงเท่านั้น



ค่าธรรมเนียมเอกสารเข้าเมืองสำหรับผู้ถือพาสปอร์ตต่างประเทศ

(ทางรัฐบาลจีนประกาศยกเลิกวีซ่าให้กับคนไทย ผู้ที่ประสงค์จะพำนักระยะสั้นในประเทศจีน ในรอบ 6 เดือน ไม่เกิน 90 วัน  
\*\*ถ้ากรณีทางรัฐบาลจีนประกาศให้กลับมาใช้วีซ่า ผู้เดินทางจะต้องเสียค่าใช้จ่ายเพิ่มในการขอวีซ่าตามที่สถานทูตกำหนด)





## เงื่อนไขการให้บริการ

1. การเดินทางในแต่ละครั้งจะต้องมีผู้โดยสารจำนวน 15 ท่านขึ้นไป ถ้าผู้โดยสารไม่ครบจำนวนดังกล่าว ทางบริษัทฯ ขอสงวนสิทธิ์ในการเปลี่ยนแปลงราคาหรือยกเลิกการเดินทาง
2. ในกรณีที่ลูกค้าต้องออกตัวโดยสารภายในประเทศ กรุณาติดต่อเจ้าหน้าที่ของบริษัทฯ เพื่อเช็คว่ากรุ๊ปมีการคอนเฟิร์มเดินทางก่อนทุกครั้ง เนื่องจากสายการบินอาจมีการปรับเปลี่ยนไฟล์ทบิน หรือเวลาบิน โดยไม่ได้แจ้งให้ทราบล่วงหน้า ทางบริษัทฯ จะไม่รับผิดชอบใด ๆ ในกรณี ถ้าท่านออกตัวภายในโดยไม่แจ้งให้ทราบและหากไฟล์ทบินมีการปรับเปลี่ยนเวลาบินเพราะถือว่าท่านยอมรับในเงื่อนไขดังกล่าว
3. การชำระค่าบริการ
  - 3.1 กรุณาชำระมัดจำ ท่านละ 8,000 บาท
  - 3.2 กรุณาชำระค่าทัวร์เต็มจำนวน ในกรณีที่ค่าทัวร์ราคาต่ำกว่า 10,000 บาท
  - 3.3 กรุณาชำระค่าทัวร์ส่วนที่เหลือ 30 วันก่อนออกเดินทาง **\*\*45 วันก่อนเดินทางสำหรับช่วงสงกรานต์และปีใหม่\*\***
  - 3.4 กรณีวันเดินทางน้อยกว่า 21 วัน หรือราคาทัวร์โปรโมชั่น ต้องชำระค่าทัวร์เต็มจำนวนเท่านั้น
4. กรณีผู้เดินทางที่ต้องการความช่วยเหลือเป็นพิเศษ เช่น การขอใช้วีลแชร์ที่สนามบิน กรุณาแจ้งบริษัทฯ อย่างน้อย 7 วันก่อนการเดินทาง หรือเริ่มตั้งแต่ท่านจองทัวร์ มิฉะนั้นทางบริษัทฯ ไม่สามารถจัดการได้ล่วงหน้า ทางบริษัทฯ ขอสงวนสิทธิ์ในการเรียกเก็บค่าใช้จ่ายตามจริงที่เกิดขึ้นกับผู้เดินทาง (ถ้ามี)
5. กรณีใช้หนังสือเดินทางราชการ (เล่มน้ำเงิน) เดินทางเพื่อการท่องเที่ยวเกี่ยวกับคณะทัวร์ หากท่านถูกปฏิเสธในการเข้า-ออกประเทศใด ๆ ก็ตาม ทางบริษัทฯ ขอสงวนสิทธิ์ไม่คืนค่าทัวร์และรับผิดชอบใด ๆ ทั้งสิ้น



## เงื่อนไขอื่นๆ

**โปรดตรวจสอบ PASSPORT :** กรุณานำพาสปอร์ตติดตัวมาในวันเดินทาง พาสปอร์ตต้องมีอายุไม่ต่ำกว่า 6 เดือน หรือ 180 วัน ขึ้นไปก่อนการเดินทาง และต้องมีหน้ากระดาษอย่างต่ำ 6 หน้า

**หมายเหตุ :** สำหรับผู้เดินทางที่อายุไม่ถึง 18 ปี และไม่ได้เดินทางกับบิดา มารดา ต้องมีจดหมายยินยอมให้บุตรเดินทางไปต่างประเทศจากบิดาหรือมารดาแนบมาด้วย





## เงื่อนไขการยกเลิก

\*\*กรณีการขอยกเลิกการเดินทาง หรือเลื่อนการเดินทาง นักท่องเที่ยวหรือตัวแทนจำหน่าย(ผู้มีชื่อในเอกสารการจอง) จะต้องแพกซ์ อีเมลล์ หรือ มาเซ็นเอกสารการยกเลิกที่บริษัท ใดๆอย่างใดอย่างหนึ่ง เพื่อเป็นการแจ้งยกเลิกกับทางบริษัทอย่างเป็นทางการ (ทางบริษัทไม่ขอรับยกเลิกการจอง ผ่านทางโทรศัพท์ไม่ว่ากรณีใดๆ)

\*\*กรณีนักท่องเที่ยวหรือตัวแทนจำหน่าย ต้องการขอรับเงินค่าบริการคืน นักท่องเที่ยวหรือตัวแทนจำหน่าย (ผู้มีชื่อในเอกสารการจอง) จะต้องแพกซ์ อีเมลล์ หรือ มาเซ็นเอกสารขอรับเงินคืนที่บริษัท ใดๆอย่างใดอย่างหนึ่ง เพื่อกำเรื่องขอรับเงินค่าบริการคืน โดยแนบหนังสือมอบอำนาจพร้อมหลักฐานประกอบการมอบอำนาจ หลักฐานการชำระค่าบริการต่างๆ และหนังสือมอบอำนาจที่ขอให้นำเงินเข้าให้ครบถ้วน โดยมีเงื่อนไขการคืนเงินค่าบริการ ตาม "ประกาศคณะกรรมการธุรกิจนำเที่ยวและมัคคุเทศก์ เรื่อง หลักเกณฑ์เกี่ยวกับการกำหนดอัตราการจ่ายเงินค่าบริการคืนแก่นักท่องเที่ยว พ.ศ. 2563" ดังนี้

**ยกเลิก ไม่น้อยกว่า 30 วันก่อนการเดินทาง (ไม่นับวันเดินทาง)**

**คืนเงินค่าทัวร์เต็มจำนวน** ยกเว้น ค่าใช้จ่ายที่เกิดขึ้นจริงเพื่อการเตรียมการนำเที่ยว ทั้งหมด เช่น ค่ามัดจำตัวเครื่อง ค่าบริการแลนด์ ต่างประเทศ เป็นต้น

**ยกเลิก น้อยกว่า 15 วันก่อนการเดินทาง**

**ทางบริษัทฯของสงวนสิทธิ์ ไม่คืนเงินค่าทัวร์ทั้งหมด** การจ่ายเงินคืนแก่นักท่องเที่ยวตามข้อกำหนดด้านบน ซึ่งมีการหักเงินในบางส่วนนั้น เนื่องจากทางบริษัทมีค่าใช้จ่ายที่ได้จ่ายจริงเพื่อการเตรียมการนำเที่ยวไปแล้ว เช่น การมัดจำที่นั่งบัตรโดยสารเครื่องบิน การจองที่พัก และ ค่าใช้จ่ายที่จำเป็นอื่นๆ เป็นต้น

**ยกเลิก ไม่น้อยกว่า 15-29 วันก่อนเดินทาง (ไม่นับวันเดินทาง)**

**คืนเงิน 50% ของค่าทัวร์ทั้งหมด** ยกเว้น ค่าใช้จ่ายที่เกิดขึ้นจริงเพื่อการเตรียมการนำเที่ยวทั้งหมด เช่น ค่ามัดจำตัวเครื่อง ค่าบริการแลนด์ ต่างประเทศ เป็นต้น

**หากท่านงดการใช้บริการรายการใดรายการหนึ่ง หรือไม่เดินทางพร้อมคณะ**

ทางบริษัทฯ จะถือว่าท่านสละสิทธิ์ **ไม่อาจเรียกร้องค่าบริการและเงินมัดจำคืน ไม่ว่ากรณีใดๆ ทั้งสิ้น**

**การยกเลิกเดินทางกับกรุ๊ปที่ออกเดินทางช่วงเทศกาลวันหยุด เช่น ปีใหม่, สงกรานต์ เป็นต้น**

บางสายการบินมีการกักที่นั่งมัดจำที่ตรงกับสายการบิน และค่ามัดจำที่ผูก รวมถึงเที่ยวพิเศษ เช่น CHARTER FLIGHT **จะไม่มีคืนเงินมัดจำ หรือ ค่าทัวร์ทั้งหมดที่ชำระแล้ว** ไม่ว่าจะยกเลิกด้วยกรณีใดๆ

**กรณีที่กองตรวจคนเข้าเมืองในกรุงเทพฯ และต่างประเศปฏิบัติเสรีการเดินทางออกหรือเข้าประเทศที่ระบุ**

**บริษัทฯของสงวนสิทธิ์ที่จะไม่คืนค่าทัวร์** ไม่ว่ากรณีใดๆ **\*สำคัญ !!** บริษัททำธุรกิจเพื่อการท่องเที่ยวเท่านั้น ไม่สนับสนุนการเดินทางเข้าญี่ปุ่นโดยผิดกฎหมาย ลูกค้านำต้องผ่านการตรวจคนเข้าเมืองด้วยตัวของท่านเอง โดยมัคคุเทศก์ไม่สามารถช่วยเหลือใดๆได้ทั้งสิ้น \*





## สำคัญ โปรดอ่านเงื่อนไขที่ท่านควรรทราบ



### ข้อมูลสำคัญเกี่ยวกับสายการบิน

การจัดที่นั่งบนเครื่องบินจะถูกกำหนดโดยสายการบิน ซึ่งจะดำเนินการผ่านระบบอัตโนมัติ ผู้โดยสารไม่สามารถเลือกที่นั่งได้ และที่นั่งอาจไม่ได้ติดกัน ซึ่งบริษัทไม่สามารถเข้าไปจัดการได้แต่อย่างใด



### ข้อมูลสำคัญเกี่ยวกับโรงแรมที่พัก

ห้องพักในโรงแรมอาจมีความแตกต่างกัน ดังนั้น ห้องพักประเภทห้องเดี่ยว (Single) ห้องพักร่วม (Twin/Double) และห้องพักสำหรับ 3 ท่าน (Triple) อาจไม่ได้ตั้งอยู่ในอาคารหรือชั้นเดียวกัน



### เงื่อนไขและข้อควรทราบอื่นๆ ทัวไปที่ท่านควรรทราบ

รายการทัวร์อาจมีการปรับเปลี่ยนหรือยกเลิกตามสภาพอากาศและความเหมาะสม โดยคำนึงถึงความปลอดภัยของผู้เดินทางเป็นหลัก โดยไม่จำเป็นต้องแจ้งให้ทราบล่วงหน้า

**สำคัญ!!**  
กรุณาอ่านเงื่อนไข  
แนบท้ายโดยละเอียด  
เพื่อประโยชน์สูงสุดของท่าน

## หากทำการชำระเงินแล้ว

ทางบริษัทขอสงวนสิทธิ์ในการถือว่าท่านได้ยอมรับ  
เงื่อนไขดังกล่าวแล้ว และจะไม่มี การฟ้องร้องใดๆ  
เนื่องจากท่านได้ยอมรับเงื่อนไขในการให้บริการแล้ว

