



บริษัท ลุกมู ทราเวล จำกัด

LOOKMOO TRAVEL CO.,LTD ใบอนุญาตเลขที่: 11/13373

☎ : 097-441-1999 🌐 : www.lookmootravel.com 📧 : booking@lookmootravel.com 📱 : @lookmootravel



PV-RC 03

UPDATE 09/10/25

# NAGASAKI & KAGOSHIMA 6D5N

แพ็คเกจเดินทางด้วยตัวเอง ไม่มีเจ้าหน้าที่อำนวยความสะดวก มีความยืดหยุ่นเหมาะสำหรับท่านที่ต้องการเที่ยวเอง





**PV- RC 03**

## Nagasaki & Kagoshima

01-06 May 2026 (6 days 5 nights)

### SPECTRUM OF THE SEAS



Nagasaki Atomic Bomb Museum



Kofukuji Temple



Oura Church



เริ่มต้น **46,699.-**






แอลกอฮอล์ห้ามดื่ม    อาหารทุกมื้อบนเรือ    ไม่รวมตั๋วเครื่องบิน    ไม่รวมค่าธรรมเนียม




รูปใช้เพื่อการโฆษณาเท่านั้น

**ชำระเงินผ่าน** **บริษัท ลุกมู ทราเวล จำกัด เท่านั้น!**

**LOOKMOO TRAVEL CO.,LTD**  
248 หมู่ 15 ซ.ไทยประถัน 1/8 ก.เทพารักษ์ ต.บางเสาธง  
อ.บางเสาธง จ.สมุทรปราการ 10570  
เลขประจำตัวผู้เสียภาษี: 0115568028191



ได้รับผ่านการรับรองจาก

**กรมพัฒนาธุรกิจการค้า**  
Department of Business Development





# บริษัท ลูกหมู ทราเวล จำกัด

LOOKMOO TRAVEL CO.,LTD ใบอนุญาตเลขที่: 11/13373

☎ : 097-441-1999 🌐 : www.lookmootravel.com 📧 : booking@lookmootravel.com 📱 : @lookmootravel



PV-RC 03

UPDATE 09/10/25

วันที่	โปรแกรมท่องเที่ยว	เช้า	กลางวัน	เย็น	โรงแรม
1	เซียงไฮ้ ประเทศจีน			✓	พักบนเรือ
2	ล่องเรือกลางทะเล สนุกกับกิจกรรมบนเรือ	✓	✓	✓	พักบนเรือ
3	นางาซากิ, ประเทศญี่ปุ่น	✓	✓	✓	พักบนเรือ
4	คาโกชิม่า, ประเทศญี่ปุ่น	✓	✓	✓	พักบนเรือ
5	ล่องเรือกลางทะเล สนุกกับกิจกรรมบนเรือ	✓	✓	✓	พักบนเรือ
6	เซียงไฮ้ ประเทศจีน	✓			



เพื่อประโยชน์ของผู้เดินทาง โปรดศึกษาเงื่อนไขการจองตั๋วและการยกเลิกตั๋ว ที่ระบุในรายการทั้งหมด หลังจากท่านทำการจองตั๋วแล้ว ทางบริษัทจะถือว่าท่านเข้าใจ และพร้อมปฏิบัติตามเงื่อนไขดังกล่าว

รูปใช้เพื่อการโฆษณาเท่านั้น

**ชำระเงินผ่าน** **บริษัท ลูกหมู ทราเวล จำกัด เท่านั้น!**

LOOKMOO TRAVEL CO.,LTD

248 หมู่ 15 ซ.ไทยประถัน 1/8 ก.เทพารักษ์ ต.บางเสาธง อ.บางเสาธง จ.สมุทรปราการ 10570

เลขประจำตัวผู้เสียภาษี : 0115568028191



ได้รับผ่านการรับรองจาก



## Royal Caribbean – Spectrum of The Seas

Spectrum of The Seas เรือสำราญในตระกูล Quantum Ultra-Class ของสายเรือ Royal Caribbean International โดยมีการเปิดตัวในช่วงปี ค.ศ. 2019 เรือลำนี้ มีขนาด 169,379 ตัน และสามารถรองรับผู้โดยสารได้สูงสุด 5,622 ท่าน เป็นเรือที่เหมาะสมสำหรับนักท่องเที่ยวที่เดินทางไปพักผ่อนกันทั้งครอบครัว เพราะภายในเรือได้รวบรวม **กิจกรรม** สนุกๆ และความบันเทิงไว้มากมาย อาทิเช่น

1. **Flowrider** กระดานโต้คลื่นบนเรือที่สนุกตื่นเต้นบนเรือสำราญ
2. **Sky Pad** เป็นเครื่องเล่นแตรมโพลินเสมือนจริงที่มาพร้อมกับแว่น VR สามมิติ เพิ่มอารมณ์ที่น่าตื่นเต้นเอาใจเด็กๆ
3. **Bionic Bar** หุ่นยนต์บาร์เทนเดอร์ที่คอยชงเครื่องดื่มให้เราได้ดื่มกันทั้งวันทั้งคืน เป็นเทคโนโลยีสุดล้ำบนเรือสำราญ
4. **The North Star** เป็นกระเช้าลอยฟ้าชมวิวได้ 360 องศา ความสูงราวๆ 300 ฟุต หรือ 91 เมตรเหนือระดับน้ำทะเล
5. **Ripcord by iFly** เครื่องเล่นดึงผลูจากจำลองเอาให้มันส์กันแบบสุดเหวี่ยง
6. **Royal Esplanade** ถนนสายช้อปปิ้งที่มีถึงสองชั้น มีสินค้าปลอดภาษีและสินค้าแบรนด์เนมที่มีให้เลือกหลากหลาย นอกจากนี้ยังมีร้านอาหารกว่า 18 ร้าน ภายในมีทั้งห้องอาหารหลักและห้องอาหารพิเศษ รวมถึงห้อง **Two70°(Two Seventy)** อันหรูหรา ผั่งเป็นกระจกใสสูงโปร่ง ตั้งแต่พื้นจรดเพดาน ภายในโซนนี้เต็มไปด้วย บาร์ เลาจน์ และคาเฟ่
7. **ปีหน้าผา , Bumper Car**
8. **Seaplex** ห้องเกมส์สุดมันส์ รวบรวมตู้เกมส์ไว้มากมาย รวมถึงมี สนามบาส ปิงปอง และรถบีม ให้ได้เล่นและยืดเส้นยืดสาย
9. **4 สระน้ำ** ทั้งในร่ม และสระกลางแจ้ง สวนน้ำสำหรับเด็ก
10. **การแสดงต่างๆ** อาทิเช่น โชว์กายกรรมสุดตื่นเต้นและหวาดเสียว รวมถึงมีละครเวทีให้ได้ชมกันอย่างมีความสุข
11. **ร้านค้าปลอดภาษี**
12. **คาสิโน** จะเปิดตอนเรืออยู่ในโซนน่านน้ำสากล



รูปใช้เพื่อการโฆษณาเท่านั้น



## ประเภทห้องพัก



Inside

### INTERIOR

- เตียงคู่ หรือ เตียงเดี่ยวขนาด King Bed
- ทีวี โทรทัศน์ และตู้เซฟ
- ห้องน้ำส่วนตัวระดับฝักบัว พร้อมบริเวณโซนแต่งตัวและไดร์เป่าผม
- บริการทำความสะอาดและเตรียมที่นอนทุกวัน
- บริการ Room Service



Ocean View

### OCEAN VIEW

- ห้องหน้าต่างวิวทะเล พร้อมบริเวณนั่งพักผ่อน
- เตียงคู่ หรือ เตียงเดี่ยวขนาด King Bed
- ทีวี โทรทัศน์ และตู้เซฟ
- ห้องน้ำส่วนตัวระดับฝักบัว พร้อมบริเวณโซนแต่งตัวและไดร์เป่าผม
- บริการทำความสะอาดและเตรียมที่นอนทุกวัน
- บริการ Room Service



Balcony

### BALCONY

- ระเบียงส่วนตัว
- บริเวณนั่งพักผ่อน พร้อมเตียงโซฟา
- เตียงคู่ หรือ เตียงเดี่ยวขนาด King Bed
- ทีวี โทรทัศน์ และตู้เซฟ
- ห้องน้ำส่วนตัวระดับฝักบัว พร้อมบริเวณโซนแต่งตัวและไดร์เป่าผม
- บริการทำความสะอาดและเตรียมที่นอนทุกวัน
- บริการ Room Service



Suites

### SUITES

- โถงนั่งเล่น พร้อมเตียงโซฟา
- เครื่องใช้ในห้องแบบ Luxury
- อ่างอาบน้ำ
- สิทธิ์ใช้ห้องอาหารสำหรับ Suites
- บริการ Concierge Service
- Royal Suites Class Amenities
- บริการเช็คอินช่องทางพิเศษ

รูปใช้เพื่อการโฆษณาเท่านั้น

**ชำระเงินผ่าน**

**บริษัท ลูทมู ทราเวล จำกัด เท่านั้น!**

LOOKMOO TRAVEL CO.,LTD

248 หมู่ 15 ซ.ไทยประทีป 1/8 ก.เทพารักษ์ ต.บางเสาธง อ.บางเสาธง จ.สมุทรปราการ 10570

เลขประจำตัวผู้เสียภาษี : 0115568028191



ได้รับผ่านการรับรองจาก





## อาหาร คาเฟ่ และ บาร์

# ALL DINING



MAIN DINING ROOM



WINDJAMMER



NOODLE BAR



SORRENTO'S PIZZA



CAFE 270



DOG HOUSE

# ALL SPECIALTY & BARS



IZUMI



SPLASHAWAY CAFE



LA PATISSERIE



SUNSHINE BAR



SCHOONER BAR



BIONIC BAR

รูปใช้เพื่อการโฆษณาเท่านั้น



## รายละเอียดโปรแกรม

### วันที่ 1 เช็คอินเมืองเปาซาน เชียงไฮ้

**16.30 น.** เรือพร้อมออกเดินทาง เวลา 16.30 น. แนะนำควรมาถึงท่าเรือ 3 ชั่วโมงล่วงหน้าเพื่อทำการเช็คอินขึ้นเรือ หลังเช็คอินขึ้นเรือเรียบร้อยแล้วท่านสามารถเพลิดเพลินในการเดินสำรวจห้องพัก ชมเรือและบริการต่างๆของเรือได้เลย

👉 **พักค้างคืนบนเรือ**

### วันที่ 2 ล่องเรือหน้าน้ำสากล ตลอดทั้งวัน

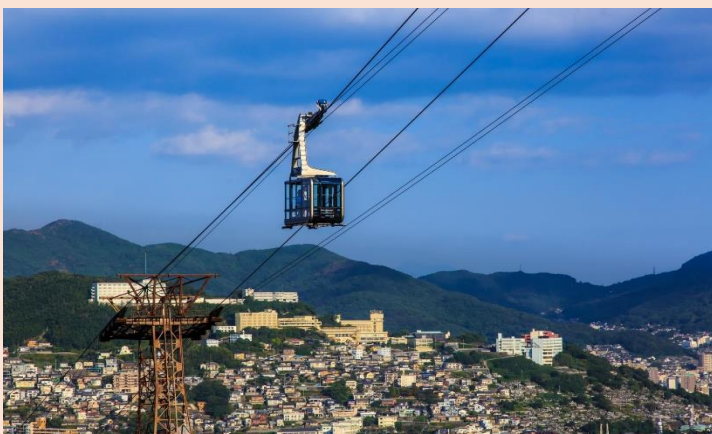
**เช้า** รับประทานอาหารเช้า ณ ห้องอาหารภายในเรือสำราญ จากนั้นพักผ่อนอิสระตามอัธยาศัย  
**เที่ยง** รับประทานอาหารกลางวันบนเรือสำราญ ท่านสามารถเพลิดเพลินกับกิจกรรมที่หลากหลายบนเรือ  
**ค่ำ** รับประทานอาหารค่ำ ณ ห้องอาหารภายในเรือสำราญ

👉 **พักค้างคืนบนเรือ**

### วันที่ 3 นางาซากิ, ประเทศญี่ปุ่น

**เช้า** รับประทานอาหารเช้า ณ ห้องอาหารบนเรือ เดินทางถึงนางาซากิ ประเทศญี่ปุ่น เป็นเมืองที่ผสมผสานความเป็นตะวันตกและตะวันออกเข้าด้วยกัน ท่านสามารถลงไปเที่ยวอิสระตามอัธยาศัย

**\*สถานที่แนะนำในนางาซากิ**



#### ภูเขาอินาสะ (Mt. Inasa)

ภูเขาอินาสะนั้นเป็นไฮไลท์ของนางาซากิและเป็นแหล่งท่องเที่ยวที่มีชื่อเสียงเรื่องทิวทัศน์ตอนกลางคืน ติดอันดับ “สามทิวทัศน์ที่สวยงามที่สุดในโลก” สามารถมองเห็นวิวสวยแบบ 360 องศาได้ เนื่องจากตัวกระเช้าลอยฟ้านี้เป็นหน้าต่างกระจกทุกด้าน สวยงามจนมีคนเปรียบว่า “เป็นวิวที่มีค่าสิบล้านดอลลาร์”

รูปใช้เพื่อการโฆษณาเท่านั้น



**นางาซากิชินจิไชน่าทาวน์ (Nagasaki Shinchi China Town)**  
ไชน่าทาวน์ที่เก่าแก่ที่สุดในญี่ปุ่น เป็นหนึ่งในสามไชน่าทาวน์ที่ใหญ่ที่สุดในญี่ปุ่น ร่วมกับโยโกฮาม่าและโกเบหนักมาจิ อาคารส่วนใหญ่ในชินจิไชน่าทาวน์จะเปิดเป็นร้านค้าสินค้า ร้านขนม และร้านอาหารจีน เรียงรายอยู่บนถนนทั้ง 2 ฝั่ง



### สวนสนุกเฮาส์เทนบอส (HUIS TEN BOSCH)

ธีมปาร์คหรือสวนสนุกขนาดใหญ่สไตล์ฮอลแลนด์ เฮาส์เทนบอส โดยจะแบ่งเป็นทั้งหมด 7 โซนด้วยกันคือ Free Zone, Thriller Fantasy Museum, Art Garden, Utrecht, Binnenstad, Breukelen และ Nieuwstad ซึ่งแต่ละโซนก็มีความสนุกที่แตกต่างกัน

### บ่อนรก หุบเขาอุเซน (Unzen jigoku)

เป็นพื้นที่ภูเขาไฟและภูเขาในแหล่งท่องเที่ยวออนเซ็น ถานที่แห่งนี้จะถูกปกคลุมไปด้วยกลิ่นหอมของกำมะถัน ไอน้ำที่พุ่งพวยจากใต้ดิน มีอุณหภูมิสูงจึงได้ชื่อว่า ‘นรก’ น้ำพุร้อนออนเซ็นมีคุณสมบัติ ฆ่าเชื้อโรคได้และช่วยเยียวยาโรคผิวหนังทั่วไป นอกจากนี้ยังช่วยในเรื่องของไขข้อและอากาศปวดตามเส้นประสาท



**\*เรือออกจาก นางาซากิ เวลา 19.00 น. แนะนำมาถึงท่าเรือก่อน 1 ชั่วโมง 30 นาที**

**คำ**                      รับประทานอาหารค่ำ ณ ห้องอาหารภายในเรือสำราญ

**➡ พักค้างคืนบนเรือ**

รูปใช้เพื่อการโฆษณาเท่านั้น

**ชำระเงินผ่าน** **บริษัท ลูกหมู ทราเวล จำกัด เท่านั้น!**

**LOOKMOO TRAVEL CO.,LTD**  
248 หมู่ 15 ซ.ไทยประทีป 1/8 ถ.เทพารักษ์ ต.บางเสาธง  
อ.บางเสาธง จ.สมุทรปราการ 10570  
เลขประจำตัวผู้เสียภาษี: 0115568028191

ได้รับผ่านการรับรองจาก **TTAA** **DBD** **ททท**  
สมาคมไทยบริการท่องเที่ยว (THAI TRAVEL SERVICE ASSOCIATION) กรมพัฒนาธุรกิจการค้า (Department of Business Development) THAILAND AUTHORITY OF TOURISM

## วันที่ 4 คาโกชิม่า, ประเทศญี่ปุ่น

### เช้า

รับประทานอาหารเช้า ณ ห้องอาหารบนเรือ

เดินทางถึงคาโกชิม่า ประเทศญี่ปุ่น เมืองที่มีเอกลักษณ์โดดเด่นเฉพาะตัว ผสมผสานประวัติศาสตร์และทิวทัศน์งดงามตามธรรมชาติ พื้นที่บางส่วนของคาโกชิม่าก็เป็นเกาะเล็กเกาะน้อยห่างจากกันประมาณ 100 เมตร และยังเชื่อมต่อกันไปจนถึงโอกินาวาอีกด้วย ท่านสามารถลงไปเที่ยวอิสระตามอัธยาศัย

### \*สถานที่แนะนำในคาโกชิม่า



#### ซากุระจิมะ (Sakurajima)

เป็นเกาะภูเขาไฟที่เป็นความภาคภูมิใจของชาวจังหวัดคาโกชิม่า เกาะแห่งนี้ตั้งอยู่ใจกลางอ่าวคาโกชิม่า ยังคงมีการปล่อยควันออกมาเล็กน้อยตลอดเวลาในแต่ละวัน ในบางวันหากปะทุเยอะก็อาจจะได้เห็นแมกมาไหลลงมาจากภูเขา

#### ศาลเจ้าคิริชิมะจิงกู (Kirishima Jingu)

ศาลเจ้าคิริชิมะได้ถูกสร้างขึ้นเพื่อบูชาเทพนิทริก ตามตำนานที่เล่าขานต่อกันว่ากล่าวไว้ว่าเทพเจ้าองค์นั้นนั้นเป็นหลานของเทพีแห่งดวงอาทิตย์ เป็น Power Spot หรือจุดรับพลังงานบวกของคนคาโกชิม่า



#### ทะเลสาบ Ikeda (Ikeda lake)

ทะเลสาบแห่งนี้ทะเลสาบที่มีขนาดใหญ่ที่สุดในภูมิภาคคิวชู โดยเมื่อ 6,400 ก่อนพื้นที่ของทะเลสาบแห่งนี้เคยเป็นปล่องภูเขาไฟที่ระเบิดไปแล้ว และในอดีตยังมีการเล่าขานกันว่ามีคนได้พบเห็นกับสัตว์ประหลาดคอยาวหรือ อิชซึคุง

รูปใช้เพื่อการโฆษณาเท่านั้น



## ถนนสายช้อปปิ้งแห่งคาโกชิมะ (Tenmonkan)

ที่นี่ถือเป็นแหล่งช้อปปิ้งที่ใหญ่ที่สุดในคาโกชิม่า สองข้างทางเต็มไปด้วยร้านต่างๆ ไม่ว่าจะเป็นร้านอาหาร ร้านคาเฟ่ ร้านขายของที่ระลึก ขนมของฝาก ร้านขายยา ร้านขายเสื้อผ้า รองเท้า และอีกมากมาย เรียกได้ว่าเดินกันจนเพลิน



**\*เรือออกจาก คาโกชิม่า เวลา 19.00 น. แนะนำมาถึงท่าเรือก่อน 1 ชั่วโมง 30 นาที**

**ค่ำ**                    รับประทานอาหารค่ำ ณ ห้องอาหารภายในเรือสำราญ

**👉 พักค้างคืนบนเรือ**

## วันที่ 5 ล่องเรือน่านน้ำสากล ตลอดทั้งวัน

**เช้า**                    รับประทานอาหารเช้า ณ ห้องอาหารภายในเรือสำราญ จากนั้นพักผ่อนอิสระตามอัธยาศัย

**เที่ยง**                    รับประทานอาหารกลางวันบนเรือสำราญ ท่านสามารถเพลิดเพลินกับกิจกรรมที่หลากหลายบนเรือ

**ค่ำ**                    รับประทานอาหารค่ำ ณ ห้องอาหารภายในเรือสำราญ

**👉 พักค้างคืนบนเรือ**

## วันที่ 6 เมืองเป่าซาน เชียงไฮ้

**เช้า**                    รับประทานอาหารเช้า ณ ห้องอาหารภายในเรือสำราญ

เตรียมพร้อมลงจากเรือ ผ่านพิธีการตรวจคนเข้าเมือง พร้อมความประทับใจในการท่องเที่ยวล่องเรือสำราญ

รูปใช้เพื่อการโฆษณาเท่านั้น

**ชำระเงินผ่าน** **บริษัท ลุกมู ทราเวล จำกัด เท่านั้น!**

**LOOKMOO TRAVEL CO.,LTD**  
248 หมู่ 15 ซ.ไทยประถมน 1/8 ก.เทพารักษ์ ต.บางเสาธง  
อ.บางเสาธง จ.สมุทรปราการ 10570  
เลขประจำตัวผู้เสียภาษี: 0115568028191

ได้รับผ่านการรับรองจาก

สมาคมไทยบริการท่องเที่ยว  
THAI TRAVEL SERVICE ASSOCIATION

กรมพัฒนาธุรกิจการค้า  
Department of Business Development

ป.ท.ท.  
THAI TRAVEL UNIVERSITY OF THAILAND



## \*เอกสารที่ผู้เดินทางต้องเตรียมก่อนเดินทาง

- โหลดแอป Royal Caribbean ไว้ในมือถือ เพื่อลงทะเบียน และ โหลดตั๋วเรือสำราญ



Royal Caribbean International App.



หมายเหตุ : โปรแกรมทัวร์เป็นราคาพิเศษ อาจเปลี่ยนแปลงได้ตามความเหมาะสม ขึ้นอยู่กับสภาพอากาศ และปัจจัยอื่นๆที่อยู่นอกเหนือการควบคุม โดยทางบริษัทจะคำนึงถึงความปลอดภัยของลูกค้าเป็นสำคัญ

### เงื่อนไขการจอง

- มัดจำท่านละ 5,000 บาท ภายใน 7 วัน หลังห้องพักได้รับการยืนยัน และชำระเต็มจำนวน 96 วันก่อนออกเรือออกเดินทาง

### เงื่อนไขการยกเลิก

- 95 – 82 วันก่อนเรือออกเดินทาง คืนค่ามัดจำ
- 81 – 52 วันก่อนเรือออก เก็บ 50% ของราคาค่าเรือ
- 51 – 36 วันก่อนเรือออก เก็บ 75% ของราคาค่าเรือ
- 35 วันลงไป เก็บ 100% ของราคาค่าเรือ

รูปใช้เพื่อการโฆษณาเท่านั้น

**ชำระเงินผ่าน**

บริษัท ลูกหมู ทราเวล จำกัด **เท่านั้น!**

LOOKMOO TRAVEL CO.,LTD

248 หมู่ 15 ซ.ไทยประถัน 1/8 ก.เทพารักษ์ ต.บางเสาธง อ.บางเสาธง จ.สมุทรปราการ 10570

เลขประจำตัวผู้เสียภาษี : 0115568028191



ได้รับผ่านการรับรองจาก





## อัตราค่าบริการนี้รวม

- ห้องพักบนเรือสำราญ Spectrum of The Seas ทั้งหมด 5 คืน
- ห้องพักร้านอาหาร พร้อมห้องน้ำส่วนตัวและสิ่งอำนวยความสะดวก
- ค่าบริการท่าเรือ (ต่อท่าน)
- อาหารทุกมื้อบนเรือ (ไม่รวมห้องอาหารพิเศษ)

## อัตราค่าบริการนี้ไม่รวม

- ค่าตัวเครื่องบินไป – กลับ เชียงไฮ้
- ค่ารับ - ส่ง สนามบิน ท่าเรือ ไป-กลับ
- ค่าทำหนังสือเดินทาง , ค่าวีซ่าสำหรับชาวต่างชาติ (ถ้ามี)
- ค่าทิปบนเรือ USD 18.5 ต่อท่าน / คืน
- ค่าแพ็คเกจเครื่องดื่มบนเรือสำราญ / ค่า WIFI
- ค่าใช้จ่ายส่วนตัวอื่นๆ เช่น ค่าซักรีด ค่าโทรศัพท์ ค่าเครื่องดื่ม ฯลฯ
- ค่าทัวร์เสริมบนฝั่งตามเมืองต่างๆ (Shore Excursion)

รูปใช้เพื่อการโฆษณาเท่านั้น

**ชำระเงินผ่าน** **บริษัท ลูกหมู ทราเวล จำกัด เท่านั้น!**

**LOOKMOO TRAVEL CO.,LTD**

248 หมู่ 15 ซ.ไทยประถัน 1/8 ก.เทพารักษ์ ต.บางเสาธง  
อ.บางเสาธง จ.สมุทรปราการ 10570

เลขประจำตัวผู้เสียภาษี: 0115568028191



ได้รับผ่านการรับรองจาก

