



WORANTEX
Education and Travel Co., Ltd.
TAT. LICENSE 11/05836

02-374-1300

@wtravel

www.wtravel.co.th

wtravel.co.th



No 11/07615



บินตรงซีซาน

ย้อนเวลาสู่อางอัน เจิ้งโจว ลั่วหยาง หยุ่นโกซาน



"เข้าซีซาน
ออกเจิ้งโจว
ไม่ย้อนทาง"

6 วัน 5 คืน

เริ่มต้น

26,900



ถ้ำหลงเหมิน



หยุ่นโกซาน



วัดสำหฺลัน

- สัมผัสความยิ่งใหญ่ของกองทัพทหารดินเผาแห่งจีนซีฮ่องเต้ มรดกโลกที่สะท้อนความรุ่งโรจน์
- ชมความงดงามของประติมากรรมหินแกะสลักนับพันปีถ้ำหลงเหมิน ศิลปะพุทธศิลป์อันล้ำค่า
- เยือนวัดสำหฺลัน ต้นกำเนิดวิชากังฟูอันเลื่องชื่อ สัมผัสบรรยากาศแห่งศรัทธาและศิลปะการต่อสู้
- ดินค้ากับธรรมชาติอันงดงามที่อุทยานหยุ่นโกซานสัมผัสน้ำตกใสสะอาดและทิวทัศน์ภูเขาสูงตระหง่าน

GO1XIY-SL006



10-15 มิ.ย. 69
17-22 มิ.ย. 69



พาณิชย์อิเล็กทรอนิกส์ เลขที่ 0105550010321
จากกรมพัฒนาธุรกิจการค้า กระทรวงพาณิชย์



สมาชิกสมาคมไทยแนะนการศึกษานานาชาติ (TIECA)
เลขที่สมาชิก 69



สมาชิกสมาคมไทยบริการท่องเที่ยว (TTAA)
เลขที่สมาชิก 929



บินตรงซีอาน ย้อนเวลาสู่ฉางอัน เจิ้งโจว ลั่วหยาง หยุ่นไถซาน 6 วัน 5 คืน โดยสายการบิน ไทย โลออนแอร์ (SL)

เจดีย์ห่านป่าใหญ่ งามตระการกลางใจเมือง กองทัพทหารดินเผาจีนซี สว่างามทรงคุณค่า

ซานเหมินเสี๋ย หมู่บ้านใต้ดินซ่อนเรื่องราว หลงเหมิน แกะสลักพุทธจิต

วัดเส้าหลินโชว์กังฟูดั่งมังกรเหินไกล ป่าเจดีย์เก่าแก่ แผงคำสอนอันยิ่งใหญ่

หยุ่นไถซานพาใจใส ท่ามกลางธรรมชาติงามล้ำตา

	โปรแกรมเดินทาง	เช้า	เที่ยง	ค่ำ	โรงแรมที่พัก
1	กรุงเทพฯ (ดอนเมือง) – ซีอาน (สนามบินซีอานเสียนหยาง) (SL950 : 20:00 - 00:35+1)			✈	JIANGUO AIRPORT HOTEL XI'AN หรือเทียบเท่าระดับ 4 ดาว ** มาตรฐานประเทศจีน **
2	ซีอาน – กำแพงเมืองโบราณ (ซินกำแพง) - จัตุรัสหอกลอง หอระฆัง - ถนนมุสลิม - เจดีย์ห่านป่าใหญ่ - ถนนต้าถังไร้นิทราน OPTIONAL SHOW : โชว์ตำนานเส้นทางสายไหม	🍽	🍽	🍽	HOLIDAY INN EXPRESS XI'AN HOTEL หรือเทียบเท่าระดับ 4 ดาว ** มาตรฐานประเทศจีน **
3	พิพิธภัณฑ์ทหารดินเผาจีนซี (รวมรถอุทยาน) - ซานเหมินเสี๋ย - หมู่บ้านใต้ดินसानโจว	🍽	🍽	🍽	SANMENXIA SWAN LAKE HOTEL หรือเทียบเท่าระดับ 4 ดาว ** มาตรฐานประเทศจีน **
4	ลั่วหยาง – ถ้ำแกะสลักหลงเหมิน (รวมรถอุทยาน) – ศาลกวนอู – ประตูดิ่งเทียนเหมิน	🍽	🍽	🍽	EASEHOUSE HOTEL LUOYANG หรือเทียบเท่าระดับ 4 ดาว ** มาตรฐานประเทศจีน **
5	เต็งเฟิง - วัดเส้าหลิน (รวมรถอุทยาน) - ป่าเจดีย์ - ชมการแสดงกังฟู - เจียวจิว - อุทยานหยุ่นไถซาน	🍽	🍽	🍽	JIAOZUO WANDA JINWUZHI HOTEL หรือเทียบเท่าระดับ 4 ดาว ** มาตรฐานประเทศจีน **
6	เจิ้งโจว - ทะเลสาบหฺรูอี้ – เซ็คอินตีก้าวโพต - จัตุรัส 27 - ถนนคนเดินเต๋อหัว - เจิ้งโจว (สนามบินเจิ้งโจวซินเจิ้ง) - กรุงเทพฯ (ดอนเมือง) (SL965 : 18:20 - 21:25)	🍽	🍽	✈	

GO1XIY-SL006 บินตรงซีอาน ย้อนเวลาสู่ฉางอัน เจิ้งโจว ลั่วหยาง หยุ่นไถซาน 6 วัน 5 คืน โดยสายการบิน ไทย โลออนแอร์ (SL)



วันเดินทาง	ผู้ใหญ่พัก 2-3 ท่าน ท่านละ	พักเดี่ยว เพิ่มท่านละ	จอยแลนด์ ไม่ใช่ตัว ท่านละ
10 – 15 มิ.ย. 69	26,900.-	5,000. -	18,900. -
17 – 22 มิ.ย. 69	26,900.-	5,000. -	18,900. -

ราคาทัวร์ข้างต้นยังไม่รวมค่าทิปมัคคุเทศน์ท้องถิ่นและคนขับรถ 2,000 บาท/ท่าน/ทริป
รายการทัวร์นี้ไม่มีราคาเด็ก
**** ทารก (อายุไม่เกิน 2 ขวบ) ท่านละ 9,900 .-****

วันแรก	กรุงเทพฯ (ดอนเมือง) – ซื่อาน (สนามบินซื่อานเสียนหยาง) (SL950 : 20:00 - 00:35+1)
16.30 น.	พร้อมกันที่ สนามบินดอนเมือง อาคารผู้โดยสารระหว่างประเทศ ประตู 1 ณ จุดต้อนรับคณะทัวร์ จากนั้นนำท่านเข้าเช็คอิน ณ เคาน์เตอร์ สายการบิน ไทย โลออนแอร์ (SL) โดยมีเจ้าหน้าที่คอยให้การต้อนรับและอำนวยความสะดวกตรวจเช็คสัมภาระและเอกสารการเดินทางให้กับทุกท่าน รวมน้ำหนักกระเป๋า 20 กิโลกรัม จำกัดท่านละ 1 ใบ
20.00 น.	ออกเดินทางจาก สนามบินดอนเมือง สู่ นครซื่อาน มณฑลฮานซี โดยสายการบิน โลออนแอร์ (SL) เที่ยวบินที่ SL950 **ไม่มีอาหารบนเครื่อง** บนเที่ยวบินจะมีบริการจำหน่ายอาหารว่าง (อาทิ บะหมี่กึ่งสำเร็จรูปและขนมขบเคี้ยว) ท่านสามารถเรียกสั่งซื้อได้จากพนักงานต้อนรับบนเครื่อง (รายการสินค้าเป็นไปตามที่สายการบินกำหนด และขอสงวนสิทธิ์ในการสั่งจองล่วงหน้า)"



GO1X1Y-SL006 บินตรงซื่อาน ย้อนเวลาสู่ผองอัน เล็งโจว ลั่วหยาง หยุนโถซาน 6 วัน 5 คืน โดยสายการบิน ไทย โลออนแอร์ (SL)



00.35 น. +1 เดินทางถึง **สนามบินนานาชาติสนามบินซีอานเสียนหยาง** อดีตเมืองหลวงแห่งราชวงศ์อันยิ่งใหญ่ของจีน และศูนย์กลางอารยธรรมโบราณที่มีประวัติศาสตร์ยาวนานกว่า 3,100 ปี ตั้งอยู่ในมณฑลส่านซี บนที่ราบกวางจง เป็นเมืองแห่งความรุ่งเรืองที่ครั้งหนึ่งเคยถูกเรียกว่า "ฉางอาน" ซึ่งมีความหมายว่า "ความสงบยืนยาว" ซีอานเป็นจุดกำเนิดของ 13 ราชวงศ์ในประวัติศาสตร์จีน เช่น ราชวงศ์โจว, ฉิน, ฮั่น, และ ถัง พร้อมด้วยสิ่งก่อสร้างทางประวัติศาสตร์ที่สะท้อนถึงความเจริญรุ่งเรืองในอดีตมากมาย ทั้งยังเป็นจุดเริ่มต้นของเส้นทางสายไหม ซึ่งเป็นเส้นทางการค้าสำคัญในยุคโบราณที่เชื่อมจีนกับโลกตะวันตก ปัจจุบันซีอานได้รับการยกย่องจากองค์การยูเนสโกให้เป็น **เมืองประวัติศาสตร์โลก (World Historic City)** เนื่องจากตัวเมืองเต็มไปด้วยแหล่งมรดกทางวัฒนธรรมที่โดดเด่น

หลังจากนำท่านผ่านขั้นตอนตรวจคนเข้าเมืองและรับกระเป๋าแล้ว นำท่านเข้าสู่ที่พัก

ที่พัก XI'AN JIANGUO AIRPORT HOTEL หรือเทียบเท่าระดับ 4 ดาว (มาตรฐานประเทศจีน)

วันที่สอง ซีอาน – กำแพงเมืองโบราณ (ซินกำแพง) - จัตุรัสหอกหลงหอรเซซัง - ถนนมุสลิม – เจดีย์ท่านป่าใหญ่ – ถนนต้าถังไร้นิธา - **OPTIONAL SHOW : โชว์ตำนานเส้นทางสายไหม ท่านละ 400 หยวน**

เช้า รับประทานอาหารเช้า ณ ห้องอาหารของโรงแรม **(มื้อที่ 1)**



นำท่านเดินทางและชื่นชมความยิ่งใหญ่ของ **กำแพงเมืองโบราณซีอาน** สัญลักษณ์แห่งความยิ่งใหญ่และความรุ่งเรืองของประวัติศาสตร์จีน สร้างขึ้นในสมัยจักรพรรดิหวู่แห่งราชวงศ์หัง เมื่อปี ค.ศ. 1370 กำแพงนี้มีความยาวประมาณ 13.7 กิโลเมตร ล้อมรอบพื้นที่ใจกลางเมืองซีอาน และถือเป็นหนึ่งในกำแพงเมืองโบราณที่ได้รับการอนุรักษ์ไว้อย่างสมบูรณ์ที่สุดในประเทศจีน โครงสร้างของกำแพงเมืองซีอานสะท้อนถึงความชาญฉลาดด้านการป้องกันเมืองในอดีต ด้วยความสูงประมาณ 12 เมตร และความกว้างที่ฐานประมาณ 15-18 เมตร ทำให้กำแพงนี้แข็งแกร่งและสามารถรองรับการเดินของทหารและการขนส่งอาวุธบนยอดกำแพงได้ นอกจากนี้ ยังมีป้อมปราการและหอคอยที่สร้างขึ้นในระยะห่างที่เหมาะสม เพื่อเสริมความแข็งแกร่งในการป้องกัน กำแพงเมืองซีอานไม่เพียงแต่เป็นโครงสร้างทางทหาร แต่ยังเป็น

GO1XIY-SL006 บินตรงซีอาน ย้อนเวลาสู่ฉางอัน เจิ้งโจว ลั่วหยาง หยุนไถซาน 6 วัน 5 คืน โดยสายการบิน ไทย ไลออนแอร์ (SL)



สัญลักษณ์ของวัฒนธรรมและประวัติศาสตร์ที่สืบทอดมายาวนาน ท่านสามารถเดินหรือปั่นจักรยานบนยอดกำแพง (ราคาทัวร์ไม่รวมเช่าจักรยาน)



นำท่านเดินทางสู่ **จัตุรัสหอกหลง-หอรเซ่ง** ตั้งอยู่ใจกลางเมืองซีอาน มณฑลส่านซี ประเทศจีน เป็นสัญลักษณ์ที่สำคัญของเมือง หอรเซ่งสร้างขึ้นในปี ค.ศ. 1384 ในสมัยราชวงศ์หมิง เดิมตั้งอยู่ทางตะวันตกของเมือง แต่ถูกย้ายมายังตำแหน่งปัจจุบันในปี ค.ศ. 1582 เพื่อให้สอดคล้องกับการขยายตัวของเมือง หอรเซ่งมีความสูงประมาณ 36 เมตร ตั้งอยู่บนฐานสี่เหลี่ยมจัตุรัสที่กว้างขวาง โครงสร้างเป็นไม้ทั้งหลัง หลังคามุงด้วยกระเบื้องเคลือบสีเขียวและยอดประดับด้วยทองคำ ทั้งหอรเซ่งและหอกหลงเป็นตัวอย่างที่ยอดเยี่ยมของสถาปัตยกรรมจีนโบราณที่ผสมผสานความงามและความสมดุล นอกจากนี้ยังเป็นศูนย์กลางของกิจกรรมทางวัฒนธรรมและการท่องเที่ยวในซีอาน พื้นที่รอบๆ หอรเซ่งและหอกหลงมีลานกว้างที่ผู้คนมักมารวมตัวกันในช่วงเย็นถึงค่ำ บริเวณใกล้เคียงยังมีร้านค้า ร้านอาหาร และถนนคนเดินที่คึกคัก



GO1XIY-SL006 บินตรงซีอาน ย้อนเวลาสู่ผางอัน เจิ้งโจว ลั่วหยาง หยุนไถซาน 6 วัน 5 คืน โดยสายการบิน ไทย ไลออนแอร์ (SL)

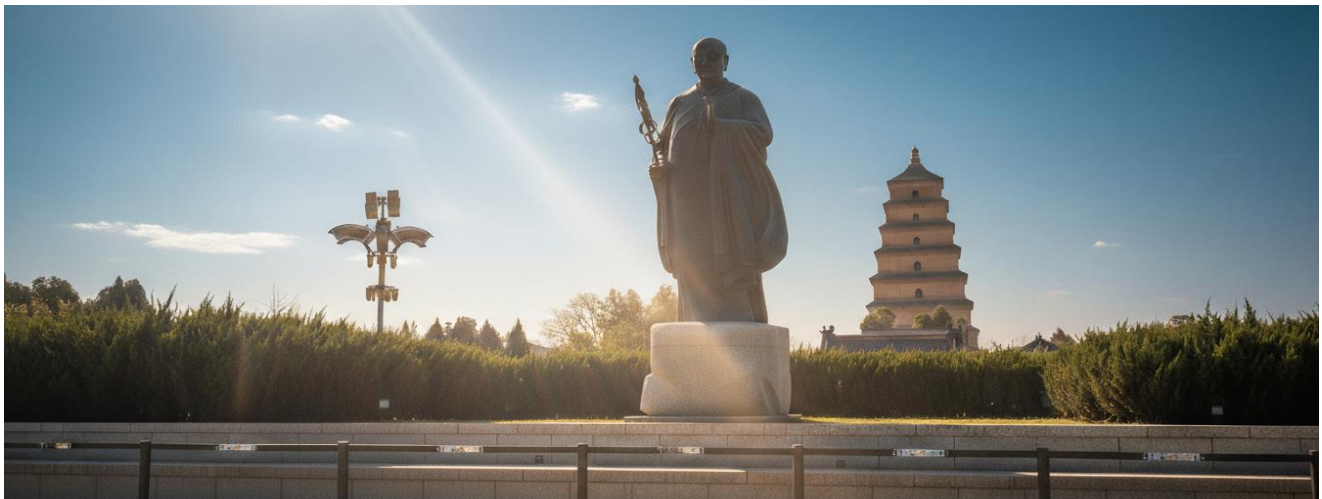


นำท่านเดินทางสู่ **ถนนมุสลิม** ย่านชาวมุสลิมแห่งชือาน สายใยของวัฒนธรรมที่ผสมผสานกันระหว่างจีนดั้งเดิม และอารยธรรมอิสลามที่ฝังรากลึกนับพันปี ย่านที่เต็มไปด้วยกลิ่นเครื่องเทศ เสียงเรียกค้าขาย และความทรงจำของเส้นทางสายไหมที่ยังมีชีวิต ย่านนี้เป็นแหล่งรวมถนนสายเก่าที่เชื่อมกันเป็นเขาวงกตแห่งวิถีชาวมุสลิม กว่า 60,000 คนที่อาศัยอยู่ ณ ใจกลางเมืองชือานมาตั้งแต่ยุคราชวงศ์ซ่ง ไปจนถึงราชวงศ์หมิงและชิง สองข้างถนนเป็นอาคารสไตล์หมิง-ชิงที่ผสมผสานกับความละเมียดของศิลปะอิสลาม คุณจะได้พบร้านขายอาหารฮาลาล เครื่องเทศหอมกรุ่น เตาอย่างเคบับเนื้อและแกะแบบสด ๆ ขามเนื้อวัวตุ๋นในซุบใส่ที่เดือดควันพุ่งไม่หยุด ขนมพื้นบ้านที่ผสมสูตรโบราณกับวิถีชีวิตของผู้คนที่นี่ นอกจากความอร่อย ยังมีมีสยิดเก่าแก่หลายแห่งที่ซ่อนอยู่ในตรอกซอย ที่เปรียบดังหัวใจของครัทธา และการอยู่ร่วมกันของวัฒนธรรมจีนและมุสลิมอย่างสงบมาเนิ่นนาน

กลางวัน **รับประทานอาหารกลางวัน ณ ภัตตาคาร (มื้อที่ 2)**

บ่าย

นำท่านชม **เจดีย์ห่านป่าใหญ่** บทบันทึกที่ยิ่งใหญ่ที่สุดของพุทธศาสนา การแสวงหาความรู้ และมรดกทางวัฒนธรรมของจีนกว่า 1,300 ปี ณ ใจกลางของ **วัดต้าฉือเอิน** อันศักดิ์สิทธิ์ เจดีย์สูงตระหง่านนี้ไม่ได้เป็นเพียงสถาปัตยกรรมเก่าแก่ แต่คือสัญลักษณ์แห่งการเดินทางของพระถังซัมจั๋ง ผู้เดินทางข้ามหิมาลัยเพื่อนำพระไตรปิฎกจากอินเดียกลับสู่จีน ผ่านเส้นทางสายไหมที่เต็มไปด้วยอุปสรรค ความศรัทธา และความหวัง เจดีย์ห่านป่าใหญ่สร้างขึ้นในปี ค.ศ. 652 โดยมีจุดประสงค์เพื่อเก็บรักษาพระคัมภีร์ และพระบรมสารีริกธาตุ ที่พระถังซัมจั๋งนำกลับมาจากอินเดีย การก่อสร้างนี้เกิดขึ้นภายใต้การอุปถัมภ์ของราชวงศ์ถัง นำโดยจักรพรรดิถังเกาจง และได้รับการปรับปรุงครั้งแล้วครั้งเล่าโดยจักรพรรดินีบูเช็กเทียน ด้วยความสูงกว่า 64 เมตร และรูปทรงสี่เหลี่ยมอันสง่างามที่เป็นแบบแผนของเจดีย์ทรงจีนผสมกับสถาปัตยกรรมแบบอินเดีย ทุกชั้นของเจดีย์เต็มไปด้วยความลึกลับและความรู้ ตั้งแต่จารึกโบราณ บานประตูแกะสลัก บานหินบทกลอน ไปจนถึงพระพุทธรูปศิลปะหายาก และพระคัมภีร์ภาษาบาลีฉบับไม้จากอินเดีย ที่ยังคงสงวนอยู่บางส่วนในชั้นบนสุด



ค่ำ **รับประทานอาหารค่ำ ณ ภัตตาคาร (มื้อที่ 3)**

GO1XIY-SL006 บินตรงชือาน ย้อนเวลาสู่ผางอัน เจิ้งโจว ลี้หวาย หยุนไถซาน 6 วัน 5 คืน โดยสายการบิน ไทย ไลออนแอร์ (SL)



นำท่านเข้าชม **ถนนคนเดินต้าถั่งไรนิทรา** ก้าวเข้าสู่ถนนคนเดินต้าถั่งไรนิทรา เปรียบเสมือนการเดินทาง ทะลุมิติกลับไปสู่ราชวงศ์ถังอันยิ่งใหญ่ ที่นี่คือแหล่งท่องเที่ยวเชิงวัฒนธรรมที่ผสมผสานสถาปัตยกรรม โบราณเข้ากับแสงสีและเทคโนโลยีสมัยใหม่ได้อย่างลงตัว บนถนนคนเดินที่ทอดยาวกว่า 2,100 เมตร คุณจะ ได้ตื่นตาตื่นใจไปกับอาคารสไตล์ถังที่ส่องสว่างไสว การแสดงวัฒนธรรมอันน่าทึ่ง และบรรยากาศที่ คึกคักราวกับเมืองฉางอันในอดีตกลับมามีชีวิตอีกครั้ง ที่นี้ไม่ได้เป็นเพียงแค่สถานที่ท่องเที่ยว แต่เป็น ประสบการณ์ที่เปิดโอกาสให้คุณได้เป็นส่วนหนึ่งของประวัติศาสตร์ สวมชุดฮั่นฝูเดินเฉิดฉาย



***** Option Show โชว์เส้นทางสายไหม ราคาท่านละ 400 หยวน หากท่านใดสนใจ สามารถสอบถาม เพิ่มเติมและชำระเงินได้ที่ไกด์ท้องถิ่นหรือหัวหน้าทัวร์**

โชว์เส้นทางสายไหม ดนตรีละครเวทีระดับโลกที่ผสมผสาน ศิลปะจีน และ มนต์เสน่ห์แห่งบรอดเวย์ เข้าไว้ด้วยกัน การแสดงนี้เป็นโปรเจกต์ที่ได้รับรางวัลมากมายและถูกคัดเลือกให้เป็นหนึ่งในโครงการสำคัญของ "หนึ่งแถบหนึ่งเส้นทาง" ในด้านวัฒนธรรมและการท่องเที่ยว เล่าถึงเรื่องราวของเด็กหนุ่มชาวจีนที่เติบโต ในโลกตะวันตก เดินทางข้ามเวลาสู่ราชวงศ์ถัง และพบกับชายหนุ่มผู้สูงศักดิ์และหญิงสาวชาวต่างแดน ทั้ง

GO1XIY-SL006 บินตรงซีอาน ย้อนเวลาสู่ฉางอัน เจิ้งโจว ลั่วหยาง หยุนไถซาน 6 วัน 5 คืน โดยสายการบิน ไทย ไลออนแอร์ (SL)



สามต้องเผชิญความท้าทายและการเปลี่ยนแปลงของยุคสมัย เรื่องราวแห่งมิตรภาพ วัฒนธรรม และจิตวิญญาณของเส้นทางสายไหมจึงถูกถ่ายทอดผ่านการแสดงอันยิ่งใหญ่ การแสดงนี้ใช้เทคนิคล้ำสมัย 3D โฮโลแกรม โปรเจกเตอร์ 360 องศา แสง สี เสียง และเอฟเฟกต์เวทีอลังการ เสริมด้วย การต่อสู้อัตโนมัติ ศิลปะการเชิดหุ่น และดนตรีสด ทำให้ทุกฉากเต็มไปด้วยพลังแห่งอารมณ์

***** ในกรณีที่ท่านไม่ต้องการซื้ออัปชั่นเพิ่มเติม บริษัทจะจัดให้คนขับรถพาท่านสู่ย่านช้อปปิ้งใกล้เคียงเพื่ออิสระตามอัธยาศัย**

***** ทางบริษัทขอสงวนสิทธิ์ในการซื้อ Optional Show ผ่านหัวหน้าทัวร์และไกด์เท่านั้น ด้วยเหตุผลในเรื่องของราคาทัวร์ และการจัดการบริหารเวลาของกรุ๊ปทัวร์ ขอขอบคุณทุกท่านที่ให้ความร่วมมือ ****

จากนั้นนำท่านเดินทางเข้าสู่ที่พัก

ที่พัก

HOLIDAY INN EXPRESS XI'AN HOTEL หรือเทียบเท่าระดับ 4 ดาว (มาตรฐานประเทศจีน)

วันที่สาม

พิพิธภัณฑสถานหทารดินเผาฉินซี (รวมรถอุทยาน) - ซานเหมินเสี่ย - หมู่บ้านใต้ดินसानโจว

เช้า

รับประทานอาหารเช้า ณ ห้องอาหารของโรงแรม (มื้อที่ 4)

นำท่านชม **พิพิธภัณฑสถานกองทัพทหารฉินซีฮ่องเต้ (ระยะทาง 44 ก.ม. ใช้เวลาเดินทางประมาณ 1 ชั่วโมง)** สถานที่สำคัญที่สุดของเมืองซีอาน ที่ได้รับการประกาศรับรองจากองค์การยูเนสโกให้เป็นมรดกทางวัฒนธรรมของโลก ในปี ค.ศ. 1987 คือ กองทัพทหารดินเผาถูกค้นพบในปี ค.ศ. 1974 โดยชาวบ้านในพื้นที่ ขณะขุดบ่อน้ำ และนับแต่นั้นมาสถานที่แห่งนี้ก็กลายเป็นหนึ่งในแหล่งโบราณคดีที่สำคัญที่สุดของจีน ตัวพิพิธภัณฑสถานคาดว่าอยู่ใกล้กับสุสานฉินซีฮ่องเต้ จักรพรรดิผู้รวบรวมแผ่นดินจีนเป็นหนึ่งเดียว ที่ได้สร้างสุสานขนาดใหญ่ที่สะท้อนถึงอำนาจและความรุ่งเรือง โดยมี กองทัพทหารดินเผา ซึ่งเป็นรูปปั้นทหารที่แกะสลักอย่างวิจิตรบรรจงจำนวนมากกว่า 8,000 ชิ้น เพื่อปกป้องพระองค์ในโลกหลังความตาย หุ่นทหารทุกตัวมีขนาดเท่าตัวคนจริง และมีใบหน้าแตกต่างกันทุกตัว มีบันทึกว่าสุสานแห่งนี้ใช้แรงงานทาสเป็นจำนวนถึง 726,000 คนใช้เวลาก่อสร้าง 36 ปี กองทัพทหารดินเผาไม่เพียงแต่สะท้อนถึงความยิ่งใหญ่ของอาณาจักรฉินซี แต่ยังแสดงถึงความรู้และเทคโนโลยีของจีนในยุคโบราณ ตั้งแต่การจัดทัพ การใช้วัสดุ และการสร้างงานศิลปะที่สะท้อนความเชื่อในชีวิตหลังความตาย

GO1XIY-SL006 บินตรงซีอาน ย้อนเวลาสู่ฉางอัน เจิ้งโจว ลั่วหยาง หยุนไถซาน 6 วัน 5 คืน โดยสายการบิน ไทย ไลออนแอร์ (SL)



กลางวัน **รับประทานอาหารกลางวัน ณ ภัตตาคาร (มื้อที่ 5)**

บ่าย นำท่านเดินทางสู่ **เมืองซานเหมินเซี่ย (ระยะทาง 147 ก.ม. ใช้เวลาเดินทางประมาณ 2.5 ชั่วโมง)** เมืองขนาดกลางริมแม่น้ำฮวงโห เมืองเอกของมณฑลเหอหนานในพื้นที่สามเหลี่ยมทองคำริมแม่น้ำเหลือง ที่ตั้งอยู่ระหว่างสามมณฑลคือเหอหนาน, ซานซี และส่านซี เมืองนี้เป็นที่รู้จักในนาม "เมืองแห่งหงส์สวรรค์" ด้วยทิวทัศน์ธรรมชาติอันงดงามและความสำคัญทางวัฒนธรรมที่ลึกซึ้ง ชื่อเมือง "สามเหมินเซี่ย" มาจากตำนานมหากาพย์ของพระเจ้าอวี่ ที่ใช้ขวานเทพผ่าภูเขาสร้างทางน้ำสามช่อง: "ประตูคน, ประตูเทพ, และประตูผี" เพื่อบรรเทาน้ำท่วมใหญ่



GO1XIY-SL006 บินตรงซีอาน ย้อนเวลาสู่ฉางอัน เจิ้งโจว ลั่วหยาง หยุนไถซาน 6 วัน 5 คืน โดยสายการบิน ไทย ไลออนแอร์ (SL)



นำท่านชม **หมู่บ้านใต้ดินसानโจว** หนึ่งในสถานที่ที่สะท้อนภูมิปัญญาและความเชื่อมโยงของมนุษย์กับธรรมชาติอย่างลึกซึ้ง ด้วยรูปแบบสถาปัตยกรรมที่โดดเด่นเป็นเอกลักษณ์ "หมู่บ้านใต้ดินแห่งเดียวในโลก" จึงได้รับการขนานนามว่า "พิพิธภัณฑน์มีชีวิต" และเป็นสมบัติล้ำค่าแห่งวัฒนธรรมเกษตรกรรมของจีน **"เห็นต้นไม้แต่ไม่เห็นบ้าน เข้าบ้านแต่ไม่เห็นประตู ได้ยินเสียงคนแต่ไม่เห็นตัว"** คือคำจำกัดความที่สะท้อนถึงเอกลักษณ์เฉพาะตัวของหมู่บ้านใต้ดินแห่งนี้ บ้านใต้ดินเหล่านี้ถูกออกแบบให้มีลักษณะคล้ายกับ "สี่เหลี่ยมจัตุรัส" ซึ่งคล้ายกับสี่ห้องของบ้านแบบจีนดั้งเดิม ทุกทิศของบ้านถูกกำหนดตามทิศในตำราหลักฮวงจุ้ยและออกแบบด้วยหลักการขุดดินจากบนลงล่าง ซึ่งไม่ก่อให้เกิดผลกระทบต่อธรรมชาติ ทั้งยังให้ความอบอุ่นในฤดูหนาวและเย็นสบายในฤดูร้อน โดยมีอุณหภูมิคงที่เฉลี่ย 10-20 องศาเซลเซียสตลอดทั้งปี เป็นแหล่งท่องเที่ยวที่เหมาะสมสำหรับนักเดินทางผู้รักประวัติศาสตร์ ธรรมชาติ และสถาปัตยกรรม สัมผัสประสบการณ์ที่ไม่เหมือนใครในดินแดนที่เต็มไปด้วยเสน่ห์และมนต์ขลังที่แฝงด้วยเรื่องราวของภูมิปัญญาจีนโบราณ!

คำ **รับประทานอาหารค่ำ ณ ภัตตาคาร (มื้อที่ 6)**

จากนั้นนำท่านเดินทางเข้าสู่ที่พัก

ที่พัก **SANMENXIA SWAN LAKE HOTEL หรือเทียบเท่าระดับ 5 ดาว (มาตรฐานประเทศจีน)**

วันที่สี่ **ลั่วหยาง – ถ้ำแกะสลักหลงเหมิน (รวมรถอุทยาน) – ศาลกวนอู – ประตูอิงเทียนเหมิน**

เช้า **รับประทานอาหารเช้า ณ ห้องอาหารของโรงแรม (มื้อที่ 7)**

ท่านเดินทางกลับ **เมืองลั่วหยาง (ระยะทาง 141 ก.ม. ใช้เวลาเดินทางประมาณ 2 ชั่วโมง)** ตั้งอยู่ทางตะวันตกของมณฑลเหอหนาน เมืองนี้ถือเป็นศูนย์กลางอารยธรรมจีนที่มีอายุกว่า 5,000 ปี และมีสถานะเป็นหนึ่งในเมืองหลวงเก่าแก่ที่สำคัญของจีน เป็นระยะเวลากว่า 1,500 ปีในฐานะเมืองหลวงของ 13 ราชวงศ์ ลั่วหยางยังเป็นศูนย์กลางของพุทธศาสนาและวัฒนธรรมจีน เป็นเมืองที่ได้รับการยกย่องให้เป็น "เมืองแห่งวัฒนธรรมโลก" ที่ทำหน้าที่เป็นจุดเริ่มต้นของ เส้นทางสายไหม และ คลองขุดต้าหยุนที่เชื่อมโยงวัฒนธรรมจีนกับโลกภายนอก

นำท่านเดินทางสู่ **ถ้ำแกะสลักหลงเหมิน** อนุสาวรีย์ที่ตั้งอยู่ริมฝั่งน้ำอี้เจียง เป็นหนึ่งในสุดยอดมรดกโลกทางวัฒนธรรม และเป็นหนึ่งในสามแห่งของศิลปะการแกะสลักหินในจีน ควบคู่กับถ้ำโมเกาคุและถ้ำหยุนกั๋ง เป็นพุทธศาสนสถานเก่าแก่ที่สำคัญและน่าตื่นตาตื่นใจที่สุดแห่งหนึ่งของจีน การสร้างถ้ำพระพุทธรูปแห่งนี้ที่ได้รับอิทธิพลการสร้างมาจากอินเดีย และชาวกรีกในเอเชียกลาง ภายในมีถ้ำกว่า 2,100 ถ้ำ พร้อมพระพุทธรูปมากกว่า 100,000 องค์ และจารึกบนหินกว่า 3,600 ชิ้น การเจาะหน้าผาหินให้เป็นถ้ำหรืออุโมงค์เข้าไป แล้วสลักเสลาเป็นรูปพระพุทธรูป พระโพธิสัตว์ เทวดา นางฟ้า ทวารบาล รวมถึงการเขียนภาพจิตรกรรมลงบนผนังถ้ำ นำท่านชม **พระใหญ่ถ้ำเฟิงเซียน** สูงถึง 17.14 เมตร ที่ถ้ำเฟิงเซียน เป็นสัญลักษณ์แห่งความเมตตาและสง่างาม กล่าวกันว่าใช้พระพักตร์ของพระนางบูเช็คเทียนเป็นแบบในการแกะสลัก เพราะพระนางบูเช็คเทียนสมัยเป็นฮองเฮา ที่เคยพระราชทานพระราชทรัพย์ส่วนพระองค์เป็นจำนวนมาก เพื่อบูรณะถ้ำหินหลงเหมินแห่งนี้ ปัจจุบันยูเนสโกประกาศให้หลงเหมินเป็นมรดกโลกทางวัฒนธรรม

GO1XIY-SL006 บินตรงชิวาน ย้อนเวลาสู่ผางอัน เจิ้งโจว ลั่วหยาง หยุนไถซาน 6 วัน 5 คืน โดยสายการบิน ไทย ไลออนแอร์ (SL)



กลางวัน รับประทานอาหารกลางวัน ณ ภัตตาคาร (มื้อที่ 8)



บ่าย นำท่านเยือน **ศาลเจ้ากวนอู** หนึ่งในสถานที่สำคัญทางประวัติศาสตร์ของจีน ที่นี้เป็นสถานที่ฝังศีรษะของกวนอู วีรบุรุษผู้ยิ่งใหญ่แห่งยุคสามก๊ก ผู้เป็นสัญลักษณ์แห่งความซื่อสัตย์ จงรักภักดี และความกล้าหาญ ศาลเจ้าแห่งนี้ได้รับการจัดสร้างขึ้นอย่างสมเกียรติ โดย โจโฉ หนึ่งในขุนศึกที่เคารพในคุณธรรมและวีรกรรมของกวนอูอย่างสูง ภายในศาลเจ้าแห่งนี้ ท่านจะได้พบกับ สถาปัตยกรรมสมัยราชวงศ์หมิง อันทรงคุณค่า พร้อมด้วยรูปปั้นของกวนอูในอิริยาบถของแม่ทัพผู้สง่างาม ใบหน้าสีแดงเข้มดั่งผลพุทราสุก หนวดเครายาว สวมอาภรณ์สีเขียว พร้อมทั้ง "ง้าวมังกรเขียว" อาวุธคู่ใจ ซึ่งเป็นสัญลักษณ์แห่งอำนาจและคุณธรรม

GO1XIY-SL006 บินตรงซีอาน ย้อนเวลาสู่ฉางอัน เจิ้งโจว ลั่วหยาง หยุนไถซาน 6 วัน 5 คืน โดยสายการบิน ไทย ไลออนแอร์ (SL)



นำท่านเดินทางสู่ **ประตูอิงเทียนเหมิน** หนึ่งในโบราณสถานที่โดดเด่นของลั่วหยาง สร้างขึ้นในปี ค.ศ. 605 ในสมัยราชวงศ์สุย เดิมมีชื่อว่า ประตูเจ้อเทียนเหมิน ก่อนเปลี่ยนชื่อในยุคพระนางบูเช็กเทียน (ค.ศ. 705) โครงสร้างอันยิ่งใหญ่เคยเป็นศูนย์กลางของพิธีราชวงศ์และงานเฉลิมฉลองที่สำคัญ ประตูแห่งนี้เคยใช้เป็นสถานที่ประกาศราชโองการและพิธีสำคัญต่าง ๆ เช่น การขึ้นครองราชย์ของพระนางบูเช็กเทียน การต้อนรับราชทูต เช่น ราชทูตจากญี่ปุ่นในยุคสุยและถัง ประตูอิงเทียนเหมินได้รับการบูรณะใหม่ในรูปแบบพิพิธภัณฑสถาน ด้วยโครงสร้างที่สูงถึง 35 เมตรนี้ถูกสร้างขึ้นบนฐานขนาดใหญ่ 9.2 เมตร ให้ท่านได้สัมผัสถึงความยิ่งใหญ่ของจีนโบราณช่วงราชวงศ์สุยและถังด้วยทิวทัศน์อันอลังการเหมาะสำหรับการเก็บภาพความทรงจำ โดยเฉพาะในยามค่ำคืนที่แสงสีจะแสดงออกมาได้อย่างสวยงามสดงดงาม

คำ **รับประทานอาหารค่ำ ณ ภัตตาคาร (มื้อที่ 9)**

จากนั้นนำท่านเดินทางเข้าสู่ที่พัก

ที่พัก **LUOYANG EASEHOUSE HOTEL หรือเทียบเท่าระดับ 4 ดาว (มาตรฐานประเทศจีน)**

วันที่ทำ **เต็งเฟิง - วัดเส้าหลิน (รวมรถอุทยาน) - ป่าเจดีย์ - ชมการแสดงกังฟู - เจียวจิว - อุทยานหยุนไถซาน**

เช้า **รับประทานอาหารเช้า ณ ห้องอาหารของโรงแรม (มื้อที่ 10)**

นำท่านออกเดินทางก้าวสู่ดินแดนแห่งตำนาน ที่ซึ่งลมหายใจเข้าออกผสานเป็นหนึ่งเดียวกับเพลงหมัดและเพลงกระบอง ขอต้อนรับทุกท่านสู่ **วัดเส้าหลิน (รวมรถอุทยาน)** สถานที่ศักดิ์สิทธิ์ที่มีประวัติศาสตร์ยาวนานกว่า 1,500 ปี และเป็นที่ยู้งักไปทั่วโลกในฐานะต้นกำเนิดของพุทธศาสนานิกาย "เซน" และสุดยอดศิลปะการต่อสู้ "กังฟู"

วัดเส้าหลินถือกำเนิดขึ้นในสมัยราชวงศ์เป่ยเว่ย และได้กลายเป็นศูนย์กลางทางจิตวิญญาณที่สำคัญที่สุดแห่งหนึ่งเมื่อปรมาจารย์ตั๊กม้อ (พระโพธิธรรม) ได้เดินทางจากอินเดียมาเพื่อเผยแผ่หลักธรรมแห่งนิกาย

GO1XIY-SL006 บินตรงชิวาน ย้อนเวลาสู่ผางอัน เจิ้งโจว ลั่วหยาง หยุนไถซาน 6 วัน 5 คืน โดยสายการบิน ไทย ไลออนแอร์ (SL)



เซน ณ ที่แห่งนี้ ด้วยวีรกรรมการช่วยเหลือราชวงศ์ถังให้รอดพ้นจากภัยสงคราม ทำให้วัดเส้าหลินได้รับการยกย่องและพระราชทานนามให้เป็น "อารามอันดับหนึ่งในไต้หวัน"



เริ่มต้นด้วยการเดินเข้าสู่ **ป่าเจดีย์** "ป่าแห่งความสงบ" ที่ซึ่งหมู่เจดีย์หินกว่า 240 องค์ตั้งเรียงรายอย่างสงบนิ่งภายใต้ร่มเงาของต้นไม้โบราณ เจดีย์แต่ละองค์คือสุสานที่บรรจุอัฐิธาตุของอดีตเจ้าอาวาสและพระเถระชั้นผู้ใหญ่ของวัดเส้าหลิน บ่งบอกถึงประวัติศาสตร์อันยาวนานและบารมีที่สั่งสมมานับร้อยปี เป็นสถานที่ที่เปี่ยมไปด้วยความขลังและพลังแห่งสมาธิ



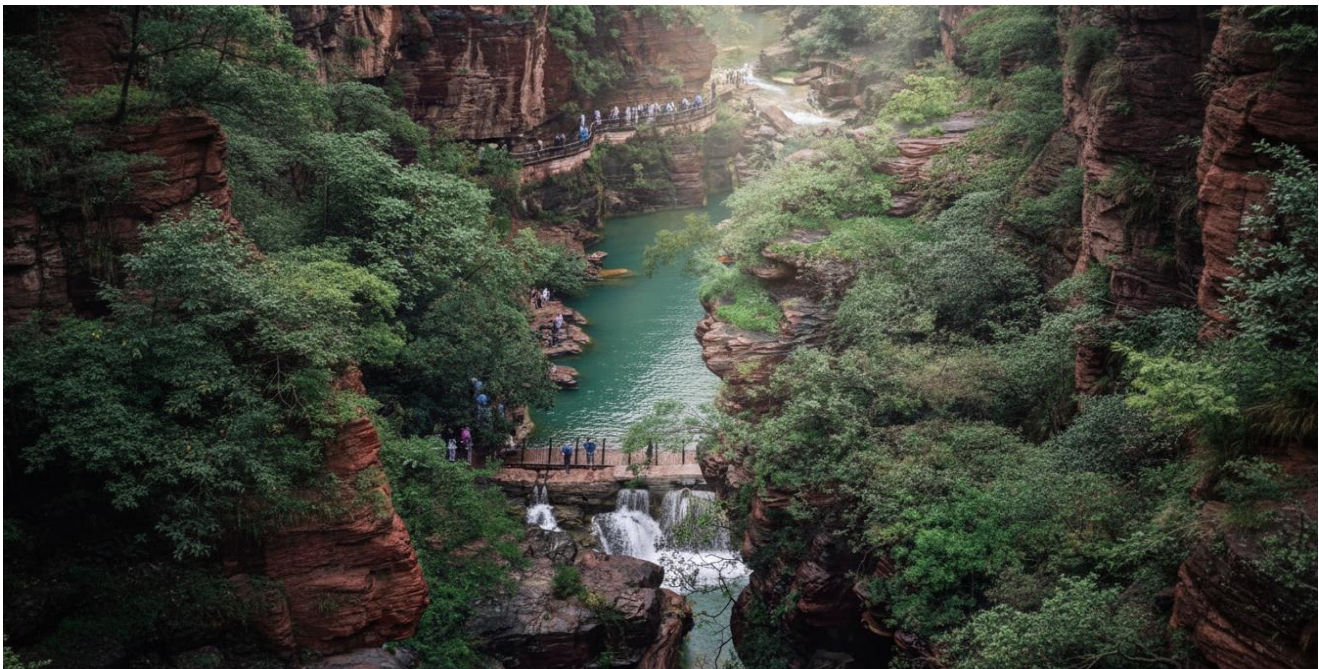
GO1XIY-SL006 บินตรงซีอาน ย้อนเวลาสู่ผางอัน เจิ้งโจว ลั่วหยาง หยุนไถซาน 6 วัน 5 คืน โดยสายการบิน ไทย ไลออนแอร์ (SL)



จากนั้นนำท่านชมความทรงพลังแห่งการแสดงกังฟู ตื่นตาตื่นใจไปกับการชม **การแสดงกังฟูเส้าหลิน** ที่หาชมที่ไหนไม่ได้ในโลก ท่านจะได้เห็นการสาธิตศิลปะการต่อสู้จากเหล่าก๊านรูปและพระสงฆ์ตัวจริง ที่ซึ่งความแข็งแกร่งของร่างกายถูกผสมผสานเข้ากับพลังลมปราณ (ชี่กง) อย่างน่าทึ่ง ชมความว่องไวของเพลงกระบอง ความอ่อนช้อยแต่แฝงด้วยความเฉียบขาดของเพลงมวย



กลางวัน รับประทานอาหารกลางวัน ณ ภัตตาคาร (เมื่อที่ 11)



GO1XIY-SL006 บินตรงซีอาน ย้อนเวลาสู่ผางอัน เจิ้งโจว ลั่วหยาง หยุนไถซาน 6 วัน 5 คืน โดยสายการบิน ไทย ไลออนแอร์ (SL)



บ่าย นำท่านสู่ **อุทยานหยุนโกซาน** ดินแดนแห่งความมหัศจรรย์ทางธรรมชาติในเมืองเจียวจั่ว มณฑลเหอหนาน อุทยานแห่งนี้ได้รับการยกย่องให้เป็นแหล่งมรดกโลกทางธรณีวิทยาแห่งแรกของโลก และยังเป็นสถานที่ท่องเที่ยวระดับ 5A ของจีน ด้วยพื้นที่กว่า 190 ตารางกิโลเมตร ที่เต็มไปด้วยธรรมชาติที่ยิ่งใหญ่และสถานที่ศักดิ์สิทธิ์ นำท่านสัมผัสภูมิทัศน์ **หุบเขาหินแดง** หนึ่งในสถานที่ที่โดดเด่นที่สุดของหยุนโกซาน ด้วยหน้าผาหินทรายสีแดงสดที่เป็นเอกลักษณ์ของภูมิภาคนี้ พร้อมกับจุดท่องเที่ยวที่น่าประทับใจอย่าง น้ำตกมังกรขาวที่สูงกว่า 50 เมตร และแหล่งน้ำธรรมชาติในหุบเขา เช่น บ่อน้ำมังกรเก้าสาย ที่สวยงามและเต็มไปด้วยเสน่ห์ ภายในอุทยานนี้ออกแบบมาให้เหมาะกับท่านไม่ว่าจะอยู่ในทุกช่วงวัยใด ด้วยเส้นทางเดินที่สะดวกสบาย และบริการรถอุทยานที่ช่วยให้คุณสำรวจความงามของธรรมชาติได้อย่างเต็มที่ เป็นสถานที่ที่เต็มไปด้วยเรื่องราวและความเจียบสงบ ท่ามกลางธรรมชาติที่ยังคงความบริสุทธิ์และสดชื่น เหมาะสำหรับพักผ่อนและเติมพลังชีวิต



ค่ำ รับประทานอาหารค่ำ ณ ภัตตาคาร **(เมื่อที่ 12)**

จากนั้นนำท่านเดินทางเข้าสู่ที่พัก

ที่พัก **YUNTAISHAN WANDA JINWUZI HOTEL หรือเทียบเท่าระดับ 5 ดาว (มาตรฐานประเทศจีน)**

วันที่หก เจียงโจว - ทะเลสาบหูอี้ - เชื้ออินตีกข้าวโพด - จัตุรัส 27 - ถนนคนเดินเต๋อหัว - เจียงโจว (สนามบินเจียงโจวซินเจิ้ง) - กรุงเทพฯ (ดอนเมือง) (SL965 : 18:20 - 21:25)

เช้า รับประทานอาหารเช้า ณ ห้องอาหารของโรงแรม **(เมื่อที่ 13)**

นำท่านออกเดินทางสู่ **เมืองเจียงโจว** (ระยะทาง 85 ก.ม. ใช้เวลาเดินทางประมาณ 2 ชั่วโมง) เมืองเอกแห่งมณฑลเหอหนานที่ได้ชื่อว่าเป็น “หัวใจของแผ่นดินจีน” จากอดีตเมืองหลวงของราชวงศ์โบราณสู่มหานครยุคใหม่ เจียงโจวไม่เพียงเป็นศูนย์กลางด้านเศรษฐกิจและการคมนาคม แต่ยังเป็นแหล่งหล่อหลอมวัฒนธรรม

GO1XIY-SL006 บินตรงซื้ออัน ย้อนเวลาสู่ผางอัน เจียงโจว ลั่วหยาง หยุนโกซาน 6 วัน 5 คืน โดยสายการบิน ไทย ไลออนแอร์ (SL)



วิถีชีวิต และงานสร้างสรรค์ที่เต็มเปี่ยมไปด้วยชีวิตชีวาไม่รู้จบ ในฐานะเมืองเก่าแก่กว่า 3,000 ปี เจิ้งโจว ได้รับยกย่องให้เป็นหนึ่งใน “แปดนครโบราณของจีน” และเป็นบ้านของมรดกทางวัฒนธรรมมากมาย นำท่านแวะชม **ทะเลสาบหูอี้** อัญมณีเม็ดงามใจกลางเมืองเจิ้งโจว ที่ซึ่งความทันสมัยของมหานครมาบรรจบกับความสงบงามของสายน้ำ ทะเลสาบที่มนุษย์สร้างขึ้นแห่งนี้ไม่ได้เป็นเพียงสถานที่พักผ่อนหย่อนใจ แต่เป็นศูนย์กลางแห่งชีวิตชีวาที่สะท้อนภาพความเจริญรุ่งเรืองของย่านธุรกิจเจิ้งตง เมื่อมองจากมุมสูง ทะเลสาบและสายน้ำที่เชื่อมต่อกันจะมีรูปร่างคล้าย “หูอี้” หรือ “หูอู๋” เครื่องรางนำโชคของจีน อันเป็นที่มาของชื่อทะเลสาบแห่งนี้ รอบกายคุณจะถูกโอบล้อมด้วยสถาปัตยกรรมอันโดดเด่น



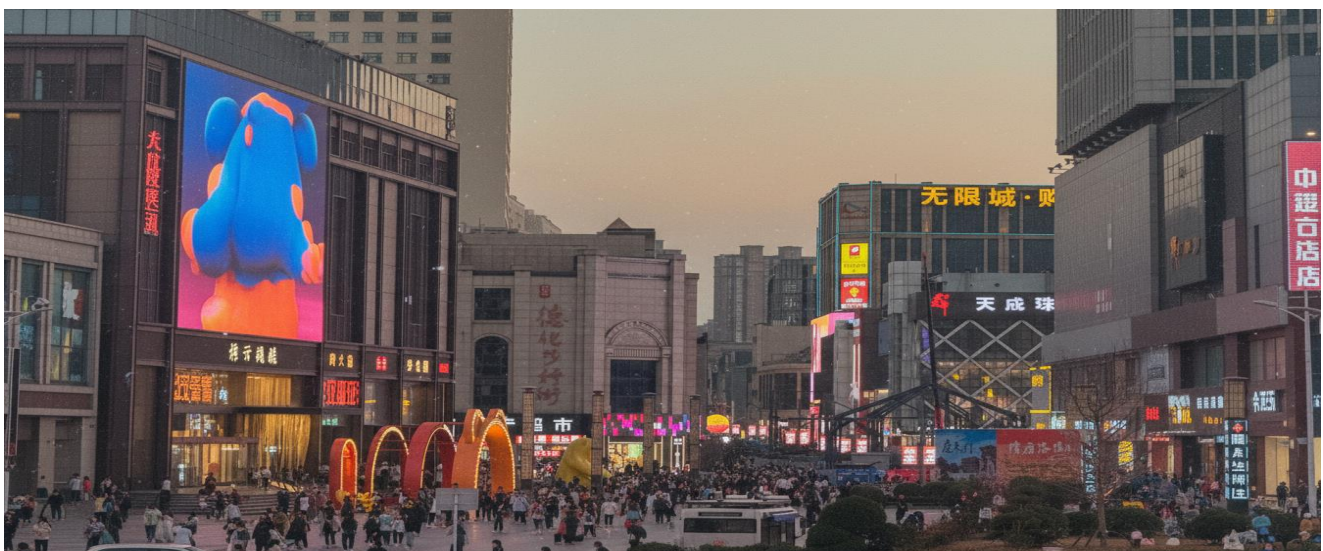
นำท่านแวะเช็คอิน **ตึกข้าวโพดยักษ์** หรือชื่ออย่างเป็นทางการว่า “Greenland Central Plaza แลนด์มาร์คที่โดดเด่นและเป็นสัญลักษณ์ของความทันสมัยในเมืองเจิ้งโจว ด้วยรูปทรงที่ดูคล้ายฝักข้าวโพดสีทองอร่ามที่ตั้งตระหง่านอยู่ใจกลางย่านธุรกิจแห่งใหม่ เดิมทีตัวอาคารได้รับแรงบันดาลใจในการออกแบบมาจากเจดีย์ขงเยว่ ซึ่งเป็นเจดีย์เก่าแก่อันมณฑลเหอหนาน แต่ด้วยแสงไฟสีเหลืองทองในตอนกลางคืน ทำให้ชาวเมืองต่างเรียกอาคารแห่งนี้ด้วยชื่อเล่นว่า “ต้าววีหมี” หรือ “ข้าวโพดยักษ์” นั่นเอง **(ไม่ขึ้นชมบนตึก)**

กลางวัน **รับประทานอาหารกลางวัน ณ ภัตตาคาร (มื้อที่ 14)**

GO1XIY-SL006 บินตรงซีอาน ย้อนเวลาสู่ฉางอัน เจิ้งโจว ลี้หยาง หยุนไถซาน 6 วัน 5 คืน โดยสายการบิน ไทย ไลออนแอร์ (SL)



บาย นำท่านเดินทางสู่ **จัตุรัส 27** ณ ใจกลางเมืองเจิ้งโจวคือคำตอบที่ครบที่สุดในหนึ่งเดียว สถานที่ที่ไม่ได้เป็นแค่แหล่งรวมสินค้าแบรนด์ดังระดับโลก แต่ยังเป็นหัวใจของการรวมผู้คน วัฒนธรรม และความภาคภูมิใจของเมืองที่สืบทอดมาจากเหตุการณ์สำคัญทางประวัติศาสตร์ของชาวจีน จัตุรัสล้อมรอบด้วยห้างสรรพสินค้าชั้นนำและร้านค้ากว่าอีกนับร้อยแห่งที่เรียงรายสองฟากฝั่งถนน อุดมไปด้วยสินค้าแบรนด์เนม เครื่องใช้ไฟฟ้าไปจนถึงร้านอาหารท้องถิ่นที่จัดจ้านไม่แพ้ใคร และเมื่อก้าวเข้าสู่ใจกลางของจัตุรัส จะพบกับ หอคอยสูง 63 เมตร ที่ตั้งตระหง่านเป็นสัญลักษณ์ของการต่อสู้เพื่อสิทธิของแรงงานรถไฟในปี 1923 ที่ครั้งหนึ่งเขียนประวัติศาสตร์หน้าสำคัญของจีนไว้ด้วยเลือดและอุดมการณ์ บนยอดหอคอยยังเป็นจุดชมวิวดระดับเมืองที่คุณสามารถมองเห็นภาพพาโนรามาของเจิ้งโจวได้สุดสายตา หอคอยประดับด้วยแสงสีที่ส่องผ่านกระจกและโครงสร้างสถาปัตยกรรมโบราณผสมสมัยใหม่อย่างงดงาม พร้อมเสียงระฆังจากนาฬิกาทั้งหกหน้าที่ดังกังวานทุกชั่วโมง เรียกความทรงจำเก่า ๆ กลับมาดังบทเพลง **(ราคาทัวร์ไม่รวมค่าขึ้นหอคอย)**



GO1XIY-SL006 บินตรงซีอาน ย้อนเวลาสู่ฉางอัน เจิ้งโจว ลี้หยาง หยุนไถซาน 6 วัน 5 คืน โดยสายการบิน ไทย ไลออนแอร์ (SL)



จากนั้นนำท่านเดินทางสู่ **ถนนคนเดินเต๋อหัว** จากถนนการค้าโบราณที่เริ่มต้นตั้งแต่ปี 1905 สู่ถนนคนเดินสุดทันสมัยที่ไม่เคยหลับไหล ถนนเต๋อหัวคือเส้นทางที่ผสมผสานอดีตอันรุ่งเรืองเข้ากับวิถีชีวิตเมืองใหญ่ได้อย่างน่าหลงใหล ถนนยาวกว่า 600 เมตรที่เริ่มต้นจากจัตุรัส 27 (เอ๋อร์ซี) เต็มไปด้วยห้างสรรพสินค้า ร้านบูติกหลากหลายร้าน ร้านอาหารสไตล์จีนดั้งเดิมสลับกับคาเฟ่สมัยใหม่ และเวทีเล็ก ๆ ที่มักมีการแสดงดนตรีพื้นบ้านหรือโชว์วัฒนธรรมแบบสด ๆ ให้ผู้คนได้ร่วมสนุก

สมควรแก่เวลานำท่านเดินทางสู่ **สนามบินเจิ้งโจวซินเจิ้ง** เซ็คอิน ณ เคาน์เตอร์ **สายการบินไทย ไลออนแอร์** รวมน้ำหนักกระเป๋า 20 กิโลกรัม/ท่านละ 1 ใบ

18.20 น. ออกเดินทางจาก **สนามบินเจิ้งโจวซินเจิ้ง** สู่ **สนามบินดอนเมือง** กรุงเทพฯ โดยสายการบิน **ไลออนแอร์ (SL)** เที่ยวบินที่ **SL965** ****ไม่มีอาหารบนเครื่อง**** บนเที่ยวบินจะมีบริการจำหน่ายอาหารว่าง (อาทิ บะหมี่กึ่งสำเร็จรูปและขนมขบเคี้ยว) ท่านสามารถเรียกสั่งซื้อได้จากพนักงานต้อนรับบนเครื่อง (รายการสินค้าเป็นไปตามที่สายการบินกำหนด และขอสงวนสิทธิ์ในการสั่งจองล่วงหน้า)"

21.25 น. เดินทางถึง **สนามบินดอนเมือง** โดยสวัสดิภาพพร้อมความประทับใจ

GO1XIY-SL006 บินตรงซีอาน ย้อนเวลาสู่ฉางอัน เจิ้งโจว ลั่วหยาง หยุนไถซาน 6 วัน 5 คืน โดยสายการบิน ไทย ไลออนแอร์ (SL)



✔ อัตราค่าบริการรวม



ค่าตัวโดยสารเครื่องบินไป-กลับ ชั้นประหยัด พร้อมค่าภาษีสนามบินทุกแห่งตามรายการทัวร์ ข้างต้น



เจ้าหน้าที่บริษัท ๙ คอยอำนวยความสะดวก ทุกท่านตลอดการเดินทาง



ค่าประกันวินาศภัยเครื่องบินตามเงื่อนไข ของแต่ละสายการบิน



ค่าอาหาร ค่าเข้าชม และ ค่ายานพาหนะทุกชนิด ตามที่ระบุไว้ในรายการทัวร์ข้างต้น



ค่าน้ำหนักกระเป๋าเดินทางในกรณีที่เกิดกว่า สายการบินกำหนด 20 กิโลกรัม / ท่าน / ใบ



คุ้มครองการเสียชีวิตจากอุบัติเหตุสูงสุด 2,000,000 บาท
คุ้มครองค่ารักษาพยาบาลจากอุบัติเหตุสูงสุด 500,000 บาท

(เงื่อนไขตามกรมธรรม์)เงื่อนไขประกันการเดินทาง ค่าประกัน อุบัติเหตุและค่ารักษาพยาบาล คุ้มครองเฉพาะกรณีที่ได้รับ อุบัติเหตุระหว่างการเดินทางไม่คุ้มครองถึงการสูญเสีย ทรัพย์สินส่วนตัวและไม่คุ้มครองโรคประจำตัวของผู้เดินทาง และคุ้มครองเฉพาะผู้เดินทางไปกลับพร้อมกรุ๊ปเท่านั้น



ค่าที่พักห้องละ 2-3 ท่าน ตามโรงแรมที่ ระบุไว้ในรายการหรือ ระดับเทียบเท่า

- กรณีห้อง TWIN BED (เตียงเดี่ยว 2 เตียง) ซึ่งโรงแรม ไม่มีหรือเต็ม ทางบริษัทขอปรับเป็นห้อง DOUBLE BED แทนโดยมี ต้องแจ้งให้ทราบล่วงหน้า
- หากต้องการห้องพักแบบ DOUBLE BED ซึ่งโรงแรมไม่มี หรือเต็ม ทางบริษัทขอปรับเป็นห้อง TWIN BED แทนโดยมี ต้อง แจ้งให้ทราบล่วงหน้า เช่นกัน
- กรณีพักแบบ TRIPLE ROOM 3 ท่าน ท่านที่ 3 อาจเป็น เสริมเตียง หรือ SOFA BED หรือ เสริมฟูกที่นอน ทั้งนี้ ขึ้น อยู่กับรูปแบบการจัดห้องพักของโรงแรมนั้นๆ

✘ อัตราค่าบริการไม่รวม



ค่าทำหนังสือเดินทางไทย และเอกสาร ต่างต่าง



ค่าภาษีน้ำมัน ที่สายการบินเรียกเก็บเพิ่ม ภายหลังจากทางบริษัทฯ ได้ออกตั๋วเครื่อง บินไปแล้ว ซึ่งลูกค้าต้องชำระส่วนต่างเพิ่ม



ภาษีมูลค่าเพิ่ม 7% และหัก ณ ที่จ่าย 3%



ค่าทิปมัคคุเทศก์ท้องถิ่นและคนขับรถ รวม 2,000 บาท/ท่าน/ทริป (เด็กชำระทิป เท่ากับผู้ใหญ่) ชำระที่สนามบิน



ค่าน้ำหนักกระเป๋าเดินทางในกรณีที่เกิดกว่าสาย การบินกำหนด



ค่าใช้จ่ายส่วนตัวนอกเหนือจากรายการ เช่น ค่า เครื่องดื่ม, ค่าอาหารที่สั่งเพิ่ม, ค่าโทรศัพท์ ฯลฯ สำหรับท่านที่รับประทานอาหารพิเศษ อาหารเจ หรือไม่ทาน เนื้อสัตว์ ไม่ทานหมู ไม่ทานไก่ และมีความจำเป็นให้ทาง บริษัท จัดเตรียมอาหารไว้ให้ท่านเป็นพิเศษนอกเหนือจากที่ กรุ๊ปจัดไว้ในรายการ ขอสงวนสิทธิ์ในการเรียกเก็บค่าใช้จ่ายเพิ่มเติมตามจริงหน้างาน



ค่าธรรมเนียมเอกสารเข้าเมืองสำหรับผู้ถือ พาสปอร์ตต่างประเทศ

(ทางรัฐบาลจีนประกาศยกเลิกวีซ่าให้กับคนไทย ผู้ที่ประสงค์ จะพำนักระยะสั้นในประเทศจีน ในรอบ 6 เดือน ไม่เกิน 90 วัน **ถ้ากรณีทางรัฐบาลจีนประกาศให้กลับมาใช้วีซ่า ผู้เดินทางจะ ต้องเสียค่าใช้จ่ายเพิ่มในการขอวีซ่าตามที่สถานทูตกำหนด)





เงื่อนไขการให้บริการ

1. การเดินทางในแต่ละครั้งจะต้องมีผู้โดยสารจำนวน 15 ท่านขึ้นไป ถ้าผู้โดยสารไม่ครบจำนวนดังกล่าว ทางบริษัทฯ ขอสงวนสิทธิ์ในการเปลี่ยนแปลงราคาหรือยกเลิกการเดินทาง
2. ในกรณีที่ลูกค้าต้องออกตัวโดยสารภายในประเทศ กรุณาติดต่อเจ้าหน้าที่ของบริษัทฯ เพื่อเช็คว่ากรุ๊ปมีการคอนเฟิร์มเดินทางก่อนทุกครั้ง เนื่องจากสายการบินอาจมีการปรับเปลี่ยนไฟล์ทบิน หรือเวลาบิน โดยไม่ได้แจ้งให้ทราบล่วงหน้า ทางบริษัทฯ จะไม่รับผิดชอบใด ๆ ในกรณี ถ้าท่านออกตัวภายในโดยไม่แจ้งให้ทราบและหากไฟล์ทบินมีการปรับเปลี่ยนเวลาบินเพราะถือว่าท่านยอมรับในเงื่อนไขดังกล่าว
3. การชำระค่าบริการ
 - 3.1 กรุณาชำระมัดจำ ท่านละ 15,000 บาท
 - 3.2 กรุณาชำระค่าทัวร์เต็มจำนวน ในกรณีที่ค่าทัวร์ราคาต่ำกว่า 10,000 บาท
 - 3.3 กรุณาชำระค่าทัวร์ส่วนที่เหลือ 30 วันก่อนออกเดินทาง ****45 วันก่อนเดินทางสำหรับช่วงสงกรานต์และปีใหม่****
 - 3.4 กรณีวันเดินทางน้อยกว่า 21 วัน หรือราคาทัวร์โปรโมชั่น ต้องชำระค่าทัวร์เต็มจำนวนเท่านั้น
4. กรณีผู้เดินทางที่ต้องการความช่วยเหลือเป็นพิเศษ เช่น การขอใช้วีลแชร์ที่สนามบิน กรุณาแจ้งบริษัทฯ อย่างน้อย 7 วันก่อนการเดินทาง หรือเริ่มตั้งแต่นางจ้องทัวร์ มิฉะนั้นทางบริษัทฯ ไม่สามารถจัดการได้ล่วงหน้า ทางบริษัทฯ ขอสงวนสิทธิ์ในการเรียกเก็บค่าใช้จ่ายตามจริงที่เกิดขึ้นกับผู้เดินทาง (ถ้ามี)
5. กรณีใช้หนังสือเดินทางราชการ (เล่มน้ำเงิน) เดินทางเพื่อการท่องเที่ยวเกี่ยวกับคณะทัวร์ หากท่านถูกปฏิเสธในการเข้า-ออกประเทศใด ๆ ก็ตาม ทางบริษัทฯ ขอสงวนสิทธิ์ไม่คืนค่าทัวร์และรับผิดชอบใด ๆ ทั้งสิ้น
6. **ทางบริษัทฯ ทำหน้าที่เป็นเพียงตัวแทนในการประสานงานการเดินทางเท่านั้น และ ขอสงวนสิทธิ์ปฏิเสธความรับผิดชอบและไม่สามารถคืนเงินค่าบริการหรือชดเชยค่าเสียหายใดๆ ได้ในทุกกรณี สำหรับความสูญเสีย, ความเสียหาย, หรือค่าใช้จ่ายที่เพิ่มขึ้นของนักท่องเที่ยว ซึ่งเกิดจากเหตุสุดวิสัยและปัจจัยที่นอกเหนือการควบคุมของบริษัทฯ อาทิเช่น: ภัยธรรมชาติ, สภาพอากาศแปรปรวน, ภัยสงคราม, การจลาจล, การนัดหยุดงาน, โรคระบาด, การยกเลิก/ล่าช้า/เปลี่ยนแปลงตารางการบิน, ความขัดข้องของการคมนาคม, อุบัติเหตุ, ความเจ็บป่วย, การสูญหายหรือเสียหายของสัมภาระ, ตลอดจนการถูกปฏิเสธการเข้า-ออกเมืองหรือข้อห้ามทางกฎหมายจากเจ้าหน้าที่รัฐ ทั้งนี้ บริษัทฯ จะให้ความช่วยเหลือทางด้านประสานงานอย่างสุดความสามารถ**



เงื่อนไขอื่นๆ

โปรดตรวจสอบ PASSPORT : กรุณานำพาสปอร์ตติดตัวมาในวันเดินทาง พาสปอร์ตต้องมีอายุไม่ต่ำกว่า 6 เดือน หรือ 180 วัน ขึ้นไปก่อนการเดินทาง และต้องมีหน้ากระดาษอย่างน้อยต่ำ 6 หน้า

หมายเหตุ : สำหรับผู้เดินทางที่อายุไม่ถึง 18 ปี และไม่ได้เดินทางกับบิดา มารดา ต้องมีจดหมายยินยอมให้บุตรเดินทางไปต่างประเทศจากบิดาหรือมารดาแนบมาด้วย





✘ **เงื่อนไขการยกเลิก**

**กรณีการขอยกเลิกการเดินทาง หรือเลื่อนการเดินทาง นักท่องเที่ยวหรือตัวแทนจำหน่าย(ผู้มีชื่อในเอกสารการจอง) จะต้องแพกซ์ อีเมลล์ หรือ มาเซ็นเอกสารการยกเลิกที่บริษัท อย่างเป็นทางการใดอย่างหนึ่ง เพื่อเป็นการแจ้งยกเลิกกับทางบริษัทอย่างเป็นทางการเป็นลายลักษณ์อักษร (ทางบริษัทไม่ขอรับยกเลิกการจอง ผ่านทางโทรศัพท์ไม่ว่ากรณีใดๆ)

**กรณีนักท่องเที่ยวหรือตัวแทนจำหน่าย ต้องการขอรับเงินค่าบริการคืน นักท่องเที่ยวหรือตัวแทนจำหน่าย (ผู้มีชื่อในเอกสารการจอง) จะต้องแพกซ์ อีเมลล์ หรือ มาเซ็นเอกสารการขอรับเงินคืนที่บริษัท อย่างเป็นทางการใดอย่างหนึ่ง เพื่อทำเรื่องขอรับเงินค่าบริการคืน โดยแนบหนังสือมอบอำนาจพร้อมหลักฐานประกอบการมอบอำนาจ หลักฐานการชำระค่าบริการต่างๆ และหน้าสมุดบัญชีธนาคารที่ต้องการให้นำเงินเข้าให้ครบถ้วน โดยมีเงื่อนไขการคืนเงินค่าบริการ ตาม "ประกาศคณะกรรมการธุรกิจนำเที่ยวและมัคคุเทศก์ เรื่อง หลักเกณฑ์เกี่ยวกับการกำหนดอัตราการจ่ายเงินค่าบริการคืนให้แก่นักท่องเที่ยว พ.ศ. 2563" ดังนี้

ยกเลิก ไม่น้อยกว่า 30 วันก่อนการเดินทาง (ไม่นับวันเดินทาง)

คืนเงินค่าทัวร์เต็มจำนวน ยกเว้น ค่าใช้จ่ายที่เกิดขึ้นจริงเพื่อการเตรียมการนำเที่ยว ทั้งหมด เช่น ค่ามัดจำตัวเครื่อง ค่าบริการแลนด์ ต่างประเทศ เป็นต้น

ยกเลิก น้อยกว่า 15 วันก่อนการเดินทาง

ทางบริษัทฯ ขอสงวนสิทธิ์ ไม่คืนเงินค่าทัวร์ทั้งหมด การจ่ายเงินคืนแก่นักท่องเที่ยวตามข้อกำหนดด้านบน ซึ่งมีการหักเงินในบางส่วนนั้น เนื่องจากทางบริษัทมีค่าใช้จ่ายที่ได้จ่ายจริงเพื่อการเตรียมการนำเที่ยวไปแล้ว เช่น การมัดจำที่นั้งบัตรโดยสารเครื่องบิน การจองที่พัก และ ค่าใช้จ่ายที่จำเป็นอื่นๆ เป็นต้น

ยกเลิก ไม่น้อยกว่า 15-29 วันก่อนเดินทาง (ไม่นับวันเดินทาง)

คืนเงิน 50% ของค่าทัวร์ทั้งหมด ยกเว้น ค่าใช้จ่ายที่เกิดขึ้นจริงเพื่อการเตรียมการนำเที่ยวทั้งหมด เช่น ค่ามัดจำตัวเครื่อง ค่าบริการแลนด์ ต่างประเทศ เป็นต้น

หากท่านงดการใช้บริการรายการใดรายการหนึ่ง หรือไม่เดินทางพร้อมคณะ:

ทางบริษัทฯ จะถือว่าท่านสละสิทธิ์ **ไม่อาจเรียกร้องค่าบริการและเงินมัดจำคืน ไม่ว่ากรณีใดๆ ทั้งสิ้น**

การยกเลิกเดินทางกับกรุ๊ปที่ออกเดินทางช่วงเทศกาลวันหยุด เช่น ปีใหม่, สงกรานต์ เป็นต้น

บางสายการบินมีการกำหนดมัดจำที่นั้งกับสายการบิน และค่ามัดจำที่พิก รวมถึงเที่ยวบินพิเศษ เช่น CHARTER FLIGHT **จะไม่มีการคืนเงินมัดจำ หรือ ค่าทัวร์ทั้งหมดที่ชำระแล้ว** ไม่ว่ายกเลิกด้วยกรณีใดๆ

กรณีที่กองตรวจคนเข้าเมืองในกรุงเทพฯ และต่างประเทศปฏิเสธการเดินทางออกหรือเข้าประเทศที่ระบุ

บริษัทฯ ขอสงวนสิทธิ์ที่จะไม่คืนค่าทัวร์ ไม่ว่ากรณีใดๆ *สำคัญ !! บริษัททำธุรกิจเพื่อการท่องเที่ยวเท่านั้น ไม่สนับสนุนการเดินทางเข้าญี่ปุ่นโดยผิดกฎหมาย ลูกค้าต้องผ่านการตรวจคนเข้าเมืองด้วยตัวของตนเอง โดยมัคคุเทศก์ไม่สามารถช่วยเหลือใดๆได้ทั้งสิ้น *





สำคัญ โปรดอ่านเงื่อนไขที่ท่านควรรทราบ



ข้อมูลสำคัญเกี่ยวกับสายการบิน

การจัดที่นั่งบนเครื่องบินจะถูกกำหนดโดยสายการบิน ซึ่งจะดำเนินการผ่านระบบอัตโนมัติ ผู้โดยสารไม่สามารถเลือกที่นั่งได้ และที่นั่งอาจไม่ได้อยู่ติดกัน ซึ่งบริษัทไม่สามารถเข้าไปจัดการได้แต่อย่างใด



ข้อมูลสำคัญเกี่ยวกับโรงแรมที่พัก

ห้องพักในโรงแรมอาจมีความแตกต่างกัน ดังนั้น ห้องพักประเภทห้องเดี่ยว (Single) ห้องพักคู่ (Twin/Double) และห้องพักสำหรับ 3 ท่าน (Triple) อาจไม่ได้ตั้งอยู่ในอาคารหรือชั้นเดียวกัน



เงื่อนไขและข้อควรทราบอื่นๆ ที่ไปที่ท่านควรรทราบ

รายการทัวร์อาจมีการปรับเปลี่ยนหรือยกเลิกตามสภาพอากาศและความเหมาะสม โดยคำนึงถึงความปลอดภัยของผู้เดินทางเป็นหลัก โดยไม่จำเป็นต้องแจ้งให้ทราบล่วงหน้า

อัตราค่าทัวร์ที่นำเสนอนี้ ได้รวมภาษีน้ำมันและภาษีสนามบินตามอัตราปัจจุบัน ณ วันที่ออกโปรแกรมแล้ว อย่างไรก็ตาม หากก่อนวันเดินทาง ทางสายการบิน มีการประกาศปรับขึ้นค่าภาษีน้ำมัน ภาษีสนามบิน หรือมีค่าใช้จ่ายเพิ่มส่วนอื่นๆ (แม้ว่าทางบริษัทฯ จะได้ทำการออกตั๋วเครื่องบินไปแล้วก็ตาม) ทางบริษัทฯ ขอความกรุณาเรียกเก็บค่าใช้จ่ายในส่วนต่างนี้เพิ่มตามความเป็นจริง

ไม่รับผิดชอบค่าใช้จ่าย ตัวเครื่องบินภายในประเทศทุกกรณี

กรณีที่ท่านเดินทางจากต่างจังหวัด ค่าใช้จ่ายในการเดินทางเช่น ตัวเครื่องบิน รถไฟ รถทัวร์ ที่พัก ไม่ได้ อยู่ในรายการทัวร์ รวมถึงกรณีที่เกี่ยวข้อง (ภายในประเทศ) มีการเปลี่ยนแปลงอันเนื่องมาจาก สายการบินเปลี่ยนแปลงเวลาบิน เกี่ยวข้อง ยกเลิกเที่ยวบิน หรือสาเหตุสุดวิสัยอื่นๆ ทางบริษัทฯ จะไม่รับผิดชอบค่าใช้จ่ายในส่วนนี้



หากทำการชำระเงินแล้ว

ทางบริษัทขอสงวนสิทธิ์ในการถือว่าท่านได้ยอมรับเงื่อนไขดังกล่าวแล้ว และจะไม่มีมีการฟ้องร้องใดๆ เนื่องจากท่านได้ยอมรับเงื่อนไขในการให้บริการแล้ว

สำคัญ!!
กรุณาอ่านเงื่อนไขแบบท้ายโดยละเอียด เพื่อประโยชน์สูงสุดของท่าน

