

# เวียดนาม เร็ดเกินนน! มงลงหัว ดอนเมือง ดานัง ฮอยอัน พักบานาฮิลล์ 4วัน 3คืน

**4 วัน 3 คืน**  
VDAD43FD17-EP.2

God like **เวียดนาม**  
**เร็ดเกินนน! มงลงหัว ดอนเมือง**  
ดานัง ฮอยอัน พักบานาฮิลล์





**วัดหลินจิ่ง**



**หาดมีคว**



**เมืองเก่าฮอยอัน**



**ล่องเรือกระดิง**



**airasia**  
20 KG. 7 KG.

**13,111.๐** เริ่ม  
เดินทาง ต.ค. - ธ.ค. 68

**มือพิเศษ!!! บุฟเฟต์  
ทานบนภูเขาบานาฮิลล์**

เวียดนามเซิน • บานาฮิลล์ • ซานต้า มาริน่า คาเฟ่ • สะพานแห่งความรัก - สะพานมังกร  
สวนมหัศจรรย์ • สวนเอเปค • ร้านกาแฟ ปาล์มมิช • ห้างวินคอม • โบสถ์สีชมพู • ตลาดฮาน



วัน	โปรแกรมทัวร์	อาหาร			โรงแรม
		เช้า	เที่ยง	เย็น	
1	ทำอากาศยานดอนเมือง – ทำอากาศยานเมืองดานัง (ประเทศเวียดนาม) – เมืองดานัง - วัดนามเซิน (Nam Son Pagoda) – นั่งกระเช้าไฟฟ้าขึ้นสู่ บานาฮิลล์ (หมู่บ้านฝรั่งเศส-สะพานมือทองคำ-สวนดอกไม้)	-	☉	☉ บุปเฟต์ นานาชาติ	Mercure Bana Hills หรือเทียบเท่า ★★★★
2	อิสระบนบานาฮิลล์ตามอัธยาศัย(ปราสาทจันทร์ - Pop Mart – สวนสนุกFantasy Park) – เมืองดานัง - ร้านหยกและอัญมณี – สักการะเจ้าแม่กวนอิมวัดหลินอึ้ง – ร้านคาเฟ่ Son Tra Marina Café (ไม่รวมเครื่องดื่ม) – หาดหมีเคว (My Khe Beach)	☉	✗	✗	Danang Hotel หรือเทียบเท่า ★★★
3	เมืองฮอยอัน - หมู่บ้านแกะสลักหินอ่อน - ล่องเรือกระดังชมหมู่บ้านกิมทาน - เมืองโบราณฮอยอัน - ร้านผ้าไหม – สะพานแห่งความรัก (Love Bridge Danang) – สะพานมังกร (Dragon Bridge) - เมืองดานัง	☉	☉	✗	Danang Hotel หรือเทียบเท่า ★★★
4	สวนจำลองสิ่งมหัศจรรย์ – สวนApec Park - ร้านกาแฟ Palm Beach - ห้างVincom Plaza - โบสถ์สีชมพู (Danang Cathedral) - ตลาดฮาน – ทำอากาศยานเมืองดานัง – ทำอากาศยานดอนเมือง (ประเทศไทย)	☉	☉	-	

\*\* รายการทัวร์ข้างต้นอาจมีการเปลี่ยนแปลงตามความเหมาะสม \*\*

### โปรแกรมการเดินทางท่องเที่ยว ประเทศเวียดนาม 4 วัน 3 คืนโดยสายการบิน AIR ASIA (FD)



DMK → DAD **airasia** DAD → DMK

FD 634 07.15 - 09.05      FD 639 18.50 - 20.35

\*\*เที่ยวบินหรือเวลาอาจมีการเปลี่ยนแปลงได้ ทั้งนี้ขึ้นอยู่กับสายการบินเป็นผู้กำหนด\*\*

### อัตราค่าบริการ

วันเดินทาง	ราคาทัวร์/ท่าน พักห้องละ 2-3 ท่าน	ราคาจอยแลนต์ (ไม่รวมตัวเครื่องบิน)	ราคา ห้องพักเดี่ยว
09-12 ตุลาคม 2568	13,333	10,333	4,900
31 ตุลาคม-02 พฤศจิกายน 2568	13,333	10,333	4,900



06-09 พฤศจิกายน 2568	13,111	10,111	4,900
13-16 พฤศจิกายน 2568	13,111	10,111	4,900
27-30 พฤศจิกายน 2568	13,999	10,333	4,900
04-07 ธันวาคม 2568 <b>*วันชาติ*</b>	14,888	11,888	4,900
05-08 ธันวาคม 2568 <b>*วันชาติ*</b>	14,888	11,888	4,900
11-14 ธันวาคม 2568	13,333	10,333	4,900
12-15 ธันวาคม 2568	13,333	10,333	4,900
25-28 ธันวาคม 2568	13,888	10,888	4,900
26-29 ธันวาคม 2568	14,111	11,111	4,900

อัตราค่าบริการสำหรับเด็กอายุไม่เกิน 2 ปี ณ วันเดินทางกลับ (Infant) ท่านละ 4,900 บาท

อัตรานี้ ยังไม่รวมค่าจ้างคนขับรถ และ ค่าจ้างมัคคุเทศก์ท้องถิ่น ท่านละ 2,000 บาท

ในส่วนค่าทิปหัวหน้าทัวร์ ตามมาตรฐานการให้ทิป วันละ 100 บาท/ท่าน/วัน ทั้งนี้ขึ้นอยู่กับความพึงพอใจของลูกค้า

\*ค่าบริการข้างต้นเฉพาะนักท่องเที่ยวถือพาสปอร์ตไทยเท่านั้น กรณีถือพาสปอร์ตต่างชาติชำระเพิ่ม 3,000 บาท\*

\*\* หากลูกค้าไม่เข้าร้านช้อปปิ้ง สงวนสิทธิ์เก็บท่านละ 1,500 บาท/ท่าน/ร้าน \*\*

หมายเหตุ กรณีลูกค้าเดินทาง 3 ท่าน ห้องพักรับนอนบานาฮิลล์ เป็นห้องแบบ FAMILY BUNK (เตียง 2 ชั้น 2 เตียง)

โดยมีค่าใช้จ่ายเพิ่ม 1,500 บาท/ห้อง/คืน \*\*\* เนื่องจากห้องพักรับนอนบานาฮิลล์ ไม่มีห้องพักรับบริการสำหรับ 3 ท่าน \*\*\*

\*\*สำหรับคืนที่พักรับนอนบานาฮิลล์ โปรแกรมและคืนเข้าพัก อาจมีการปรับเปลี่ยนได้ ทั้งนี้ขึ้นอยู่กับการจัดการของโรงแรม  
ทางบริษัทสามารถสลับปรับเปลี่ยนได้ตามความเหมาะสม โดยไม่ต้องแจ้งให้ทราบล่วงหน้า\*\*

วันแรก ทำอากาศยานดอนเมือง – ทำอากาศยานเมืองดานัง (ประเทศเวียดนาม) – วัดนามเชิน (Nam Son Pagoda) - นั่งกระเช้าไฟฟ้าขึ้นสู่บานาฮิลล์ (หมู่บ้านฝรั่งเศส - สะพานทองคำ - สวนดอกไม้)

04.00 น. คณะพร้อมกันที่ท่าอากาศยานดอนเมือง อาคารผู้โดยสารระหว่างประเทศ ชั้น 3 ประตู 1-2 เคาน์เตอร์สายการบิน AIR ASIA (FD) โดยมีเจ้าหน้าที่ของบริษัทฯคอยต้อนรับ และอำนวยความสะดวกด้านเอกสารการเดินทาง

07.15 น. ออกเดินทางสู่ เมืองดานัง โดย สายการบิน AIR ASIA (FD) เที่ยวบินที่ FD634



09.05 น. เดินทางถึง ท่าอากาศยานนานาชาติเมืองดานัง ประเทศเวียดนาม (เวลาท้องถิ่นที่เวียดนาม เท่ากับประเทศไทย) หลังผ่านพิธีการตรวจคนเข้าเมืองและรับสัมภาระเรียบร้อยแล้วโปรดขึ้นและคนขับรถรอต้อนรับ.....พร้อมออกเดินทางท่องเที่ยว

**\*\*\*เที่ยวบินหรือเวลาอาจมีการเปลี่ยนแปลง ทั้งนี้ขึ้นอยู่กับสายการบินเป็นผู้กำหนด\*\*\* ขอสงวนสิทธิ์ในการเลือกที่นั่งบนเครื่องบิน เนื่องจากเป็นตัวสุ่ม การจัดที่นั่งจะเป็นระบบ RANDOM ที่นั่งอาจจะไม่ได้นั่งติดกัน ทางบริษัทไม่สามารถเข้าไปแทรกแซงได้ ซึ่งเป็นไปตามเงื่อนไขของสายการบินเป็นผู้กำหนด**

นำท่านเที่ยวชม **วัดนัมเชิน (Nam Son Pagoda)** เจดีย์นัมเชินเป็นเจดีย์ที่แสดงถึงความเชื่อทางจิตวิญญาณของชาวเวียดนาม สร้างขึ้นในปี 1962 เจดีย์นัมเชินมีรูปแบบสถาปัตยกรรมตามแบบฉบับของเวียดนามตอนกลาง เจดีย์แบ่งออกเป็นหลายพื้นที่โดยมีลักษณะเฉพาะของตัวเอง รวมถึงห้องโถงใหญ่ สวนนัมเชิน ทะเลสาบฟองแซง ศาลา หอวงเหิงยวน เกสต์เฮาส์ สะพานตามทัง และสะพานดงตุ๋

**กลางวัน บริการอาหารกลางวัน**

นำท่านเดินทางสู่ **เขาบานาฮิลล์ (BA NA HILL)** อยู่ในจังหวัดดานัง ห่างจากตัวเมืองประมาณ 25 กิโลเมตร มีความสูงจากระดับน้ำทะเล 1,487 เมตร ภูเขาแห่งนี้ถูกเนรมิตขึ้นใหม่ให้มีทั้ง โรงแรมที่พัก วัดวาอาราม หมู่บ้านฝรั่งเศส สวนสนุก สวนดอกไม้ พร้อมกับสะพานริมน้ำสุดอลังการแห่งใหม่ เป็นสถานที่ตากอากาศที่ดีที่สุดของเวียดนามกลาง ถูกค้นพบในสมัยที่ฝรั่งเศสเข้ามาปกครองเวียดนาม ได้สร้าง “แฟนตาซี ปาร์ค” สวนสนุกในร่มและกลางแจ้งขนาดใหญ่ สร้างให้เป็นเหมือนเมืองแห่งเทพนิยายที่สวยงาม ตั้งอยู่ท่ามกลางสายหมอกบนยอดเขาแห่งนี้



## Bara Hills

### Highlight

นำท่านนั่งกระเช้ายาวที่สุดในโลก  
ได้รับการบันทึกสถิติโลกโดย  
เวิลด์เรคคอร์ด WORLD RECORD  
ประเภท NON STOP กระเช้านี้มี  
ความยาวถึง 5,042 เมตร



สะพานมือทองคำ



Le Jardin d'Amour Gardens



โซน Eclipse Square



ปราสาทจันกรา



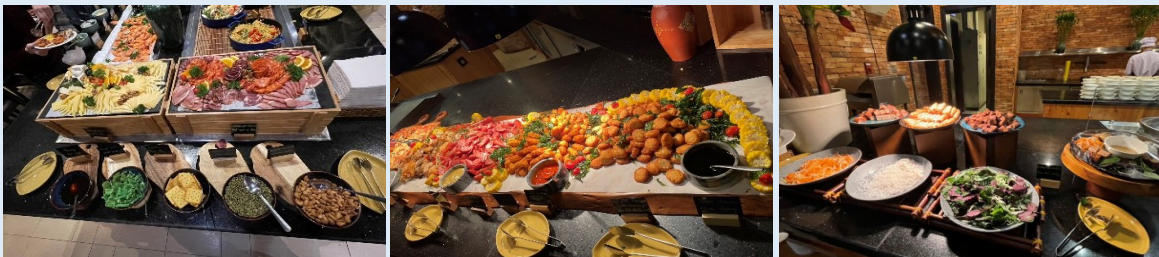
สวนสนุก Fantasy Park



POP MART

- ✦ **หมู่บ้านฝรั่งเศส (FRENCH VILLAGE)** หมู่บ้านสไตล์ฝรั่งเศสสมัยยุคกลางที่ถูกสร้างเพื่อเป็นเมืองตากอากาศตั้งแต่ปี ค.ศ. 1920 สถานที่แห่งนี้จะมีทั้งร้านค้า ร้านอาหาร โรงแรม โบสถ์ ร้านขายของที่ระลึก โบสถ์เซนต์ เดนิส เป็นโบสถ์จำลองสไตล์โกธิคที่ย่อส่วนมาจากโบสถ์นอร์มเทอตามที่ปารีส ประเทศฝรั่งเศส
- ✦ **สะพานมือทองคำ (GOLDEN BRIDGE)** มีสถาปัตยกรรมที่โดดเด่น เป็นสะพานลอยฟ้าริมหน้าผาที่สวยงามมากที่สุดในโลก ถูกเนรมิตให้ตั้งอยู่ริมหน้าผาบนยอดเขาสูงจากระดับน้ำทะเลราว ๆ 1,400 เมตร รวมระยะทางทั้งหมดประมาณ 150 เมตร ตัวสะพานมีสีเหลืองทองสวยงาม พร้อมกับมีรูปปั้นมือยักษ์คล้ายกับการยกชูสะพานไว้ ดูสวยอลังการและยังสามารถมองเห็นวิวสวย ๆ เบื้องล่างได้อีกต่างหาก เรียกได้ว่าเป็นจุดเช็คอินที่ห้ามพลาดของบานานาฮิลล์เลยทีเดียว
- ✦ **สวนดอกไม้สไตล์ฝรั่งเศส Le Jardin d'Amour Gardens** ไฮไลท์อีกหนึ่งจุดบนบานานาฮิลล์ เนื่องจากสภาพอากาศเย็นตลอดทั้งปี จึงทำให้ดอกไม้บนเขาแห่งนี้มีสีสันสวยงามสดดงาม เชิญท่านชื่นชมความสวยงามของดอกไม้นานาพันธุ์และเก็บภาพประทับใจ

### เย็น บริการอาหารเย็น (บุปเฟ่ต์นานาชาติ บนบานานาฮิลล์)



ที่พัก MERCURE DANANG FRENCH VILLAGE BANA HILLS HOTEL หรือเทียบเท่า ระดับ 4 ดาว

หมายเหตุ กรณีลูกค้าเดินทาง 3 ท่าน ห้องพักบนบานาฮิลล์ เป็นห้องแบบ FAMILY BUNK (เตียง 2 ชั้น 2 เตียง)

โดยมีค่าใช้จ่ายเพิ่ม 1,500 บาท/ห้อง/คืน \*\*\* เนื่องด้วยห้องพักบนบานาฮิลล์ ไม่มีห้องพักบริการสำหรับ 3 ท่าน \*\*\*

\*\*สำหรับคืนที่พักบนบานาฮิลล์ โปรแกรมและคืนเข้าพัก อาจมีการปรับเปลี่ยนได้ ทั้งนี้ขึ้นอยู่กับจัดการ  
ของโรงแรม ทางบริษัทสามารถสลับปรับเปลี่ยนได้ตามความเหมาะสม โดยไม่ต้องแจ้งให้ทราบล่วงหน้า\*\*



**HOTEL**

## เชื่อนโซที่พัค บานาฮิลล์



### โรงแรมไม่มีห้องพัค สำหรับ 3 ท่าน (TRP ROOM)

**1.FAMILY BUNG 2 ชั้น 2 เตียง พัก 4 ท่าน ไม่มีค่าใช้จ่ายเพิ่ม**  
**2.FAMILY BUNG 2 ชั้น 2 เตียง พัก 3 ท่าน จ่ายเพิ่ม 1,500 บาท/ห้อง**



**MERCURE**  
HOTELS

**MERCURE DANANG FRENCH VILLAGE BANA HILLS**

\*\*\*คืนที่เข้าพักบนบานาฮิลล์ อาจมีสลับคืนเข้าพัก ตามการจัดการของโรงแรม  
โปรแกรมรายการทัวร์อาจมีการสลับ ปรับเปลี่ยนได้ตามความเหมาะสม ขึ้นอยู่กับสถานการณ์หน้างาน  
ทั้งนี้ทางบริษัทคำนึงถึงผลประโยชน์ และความปลอดภัยของลูกค้าเป็นสำคัญ\*\*\*



วันที่สอง อิสระบนบานาฮิลล์ตามอัยาศัย( ปราสาทจันทรธา – Pop Mart -สวนสนุก Fantasy Park )- เมือง  
ดานัง - ร้านหยกและอัญมณี - วัดหลินอึ้ง – ร้านคาเฟ่ Son Tra Marina – หาดหมีเคว (My Khe  
Beach)

เช้า บริการอาหารเช้า ณ ห้องอาหารของโรงแรม

อิสระกับการเที่ยวชมบนบานาฮิลล์

✚ ปราสาทจันทรธา (Luna Castle) เป็นโซนที่เป็ดใหม่ของบานาฮิลล์ มี 4ชั้น แต่ละชั้นจะมีธีมที่แตกต่างกัน ได้แก่ ถ้ามังกร  
หมาป่าจอมพลัง นกฮูกอิรูด และจตุรัสพระจันทร์



- ✦ **POP MART** ศูนย์รวมอาร์ตทอยสุดน่ารัก ให้ท่านเลือกซื้อคอลเลกชันที่หลากหลายได้อย่างจุใจ เช่น ลายบูบี้ มอลลี่ คิมม่อน สเกาต์แพนด้า เป็นต้น
- ✦ **โรงไวน์ (DEBAY WINE CELLAR)** โรงบ่มไวน์ที่มีอายุมากกว่า 100 ปี สร้างขึ้นโดยชาวฝรั่งเศส ไวน์ที่นี่จะถูกเก็บรักษาไว้ในระดับอุณหภูมิ 16-20 องศา ห้องเก็บไวน์จะอยู่ลึกลงไป 100 เมตร **(ไม่รวมค่าเช่า)**
- ✦ **สวนสนุกแฟนตาซีปาร์ค (FANTASY PARK)** สวนสนุกในร่มและกลางแจ้งขนาดใหญ่ อีกหนึ่งเมืองเทพนิยาย ท่ามกลางสายหมอก มีหลายหลายโซนและมีเครื่องเล่นหลากหลายรูปแบบให้ท่านได้ท้าทายความมันส์ อาทิเช่น หนังสติ๊ก, บ้านผีสิง, ถ้ำไดโนเสาร์, รถไฟเหาะและอื่นๆอีกมากมาย ภายในสวนสนุกแห่งนี้ท่านยังสามารถเดินช้อปปิ้งเลือกซื้อของที่ระลึก มีร้านอาหารมากมายหรือจะเดินเล่นถ่ายรูปสวยๆตามอัธยาศัย จนถึงเวลานัดหมาย **(รวมค่าเครื่องเล่นในสวนสนุก ยกเว้นค่าเช่าพิพิธภัณฑ์หุ่นขี้ผึ้ง, โรเลอรีโคลสเตอร์)**



**กลางวัน อิสระอาหารกลางวันตามอัธยาศัย เพื่อไม่ให้เป็นการเสียเวลาในการท่องเที่ยว**

ได้เวลาอันสมควร นำท่านลงจากเขาบานาฮิลล์ เดินทางสู่เมืองดานัง ระหว่างทางนำท่านแวะ**ร้านหยกและอัญมณี** อิสระในการเลือกซื้อสินค้า



**เดินทางสู่วัดหลินอึ้ง (LINH UNG PAGODA)** เป็นวัดที่ใหญ่ที่สุดของเมืองดานัง อยู่บนคาบสมุทร เซินจำ ภายในวิหารใหญ่ของวัดเป็นสถานที่บูชาเจ้าแม่กวนอิมและเทพองค์ต่างๆ ไฮไลท์ของวัดนี้เป็นที่ประดิษฐานเจ้าแม่กวนอิมยืนองค์ใหญ่สีขาว ที่มีความสูงถึง 67 เมตรตั้งอยู่บนฐานดอกบัวกว้าง 35 เมตร ยืนหันหน้าออกไปทางทะเลและหันหลังให้ภูเขา คอยปกป้องคุ้มครองวัดนี้เป็นสถานที่ศักดิ์สิทธิ์ที่ชาวบ้านนิยมมากราบไหว้ขอพรและยังเป็นอีกหนึ่งสถานที่ท่องเที่ยวจุดชมวิวที่สวยงามของเมืองดานังอีกด้วย

สถานีต่อไป เช็किनร้านกาแฟสุดชิค Son Trà Marina Cafe' (ไม่รวมเครื่องดื่ม) เป็นคาเฟ่ที่ตั้งอยู่ริมทะเล บริเวณด้านในและด้านนอกร้านจะตกแต่งโทนสีฟ้า ขาว เหมาะสำหรับท่านที่ชอบถ่ายรูป อีสาระตามอัธยาศัย

หมายเหตุ กรณี Cafe ปิดหรือไม่พร้อมให้บริการ ขอสงวนสิทธิ์นำท่านเดินทางสู่ร้านกาแฟแห่งใหม่แทนโดยไม่ต้องแจ้งให้ทราบล่วงหน้า



พาทมหาดหมี่เคว (My Khe Beach) ชายหาดที่สวยงามที่สุดในเมืองดานัง มีแนวโค้งตามลักษณะภูมิประเทศของเวียดนามซึ่งยาวกว่า 32 กิโลเมตร มีหาดทรายสีขาวและเม็ดทรายละเอียด น้ำทะเลสีฟ้าใส ท่านจะได้เพลิดเพลินไปกับธรรมชาติที่สวยงามทั้งวิวภูเขาและอ่าวที่อยู่ตรงข้าม อีสาระถ่ายรูปเช็किनตามอัธยาศัย

เย็น อีสาระอาหารเย็นตามอัธยาศัย  
ที่พัก DANANG HOTEL หรือเทียบเท่า ระดับ 3 ดาว

วันที่สาม เมืองฮอยอัน – หมู่บ้านแกะสลักหินอ่อน – ล่องเรือกระดังชมหมู่บ้านกัมทาน - เมืองมรดกโลกฮอยอัน – ร้านผ้าไหม – สะพานแห่งความรัก (Love Bridge Danang) - สะพานมังกร (Dragon Bridge)

เช้า บริการอาหารเช้า ณ ห้องอาหารของโรงแรม

เดินทางสู่ เมืองฮอยอัน (HOI AN) เป็นเมืองขนาดเล็กริมฝั่งทะเลจีนใต้ทางตอนกลางของประเทศเวียดนาม ตั้งอยู่ในเขตจังหวัดกว๋างนาม มีประชากรอาศัยอยู่ราว 80,000 คน ในอดีตเคยเป็นเมืองท่าที่ใหญ่ที่สุดในภูมิภาคเอเชียตะวันออกเฉียงใต้ ในปี พ.ศ. 2542 องค์การยูเนสโกได้ขึ้นทะเบียนเขตเมืองเก่าของฮอยอันให้เป็นมรดกโลก ด้วยเหตุผลว่าเป็นตัวอย่างของเมืองท่าในเอเชียตะวันออกเฉียงใต้ในสมัยคริสต์ศตวรรษที่15-19 ที่มีการผสมผสานศิลปะและสถาปัตยกรรมทั้งของท้องถิ่นและของต่างชาติไว้ได้อย่างมีเอกลักษณ์และอาคารต่างๆภายในเมืองได้รับการอนุรักษ์ให้อยู่ในสภาพเดิมไว้ได้เป็นอย่างดี (ใช้เวลาในการเดินทางประมาณ 40 นาที) ให้ท่านได้พักผ่อนบนรถพร้อมชมบรรยากาศและวิถีชีวิตชาวบ้าน ระหว่างทางนำท่านชม หมู่บ้านแกะสลักหินอ่อน ให้ท่านเลือกชม และซื้อของฝากเป็นที่ระลึก





จากนั้นเดินทางสู่ หมู่บ้านกัมทาน (CAM THANH WATER COCONUT VILLAGE) หมู่บ้านเล็กๆ ในเมืองฮอยอัน ตั้งอยู่ในสวนมะพร้าวริมแม่น้ำในอดีตช่วงสงครามที่นี่เป็นที่พักอาศัยของเหล่าทหาร อาชีพหลักของคนที่นี่คืออาชีพประมง



ให้ท่านได้สนุกสนานและเพลิดเพลินกับการ “นั่งเรือกระด้ง” (นั่งได้ล่อง 1-2 ท่าน) ในอดีตเรือกระด้งใช้สำหรับขนของระหว่างเรือลำใหญ่ ลักษณะจะเป็นตะกร้าไม้ไผ่สานครึ่งวงกลม ทาด้วยน้ำยาเคลือบกันน้ำ ปัจจุบันนำมาใช้ในการท่องเที่ยว นำท่านล่องเรือไปตามสายน้ำและชมธรรมชาติและวัฒนธรรมท้องถิ่น (ใช้เวลาในการล่องเรือประมาณ 15 นาที)

(ไม่รวมค่าทิปคนพายเรือ 50 บาท/ต่อท่าน/ต่อทริป หรือมากกว่านั้น แล้วแต่ความพึงพอใจของท่าน)

### เที่ยวชม เมืองมรดกโลกทางวัฒนธรรมฮอยอัน (HOI AN ANCIENT TOWN)

- ชมเมืองเก่าถนนสายวัฒนธรรม “ถนนตรีนฟู” สองฝั่งเป็นที่ตั้งของคฤหาสน์โบราณมากมาย
- ชมคฤหาสน์หลังใหญ่ที่สุดของถนนสายนี้อายุเกือบ 200 ปี
- ชม วัดกวางดง (QUANG DONG TEMPLE) วัดจีนสร้างขึ้นในปี 1885 เป็นที่นิยมสำหรับครอบครัวผู้ที่มีเชื้อสายจีนและนักท่องเที่ยวชาวจีนมาราบไหว้ขอพร อีสระท่านขอพรสิ่งศักดิ์สิทธิ์และถ่ายภาพตามอัธยาศัย
- ชม บ้านโบราณ (OLD HOUSE) บ้านโบราณหลังคาทรงกระดองปูศิลปะผสมผสานที่มีอยู่มากมาย ให้ท่านได้เก็บภาพบรรยากาศเก่าๆตามอัธยาศัย อีสระเดินชมเมืองมรดกโลก จนถึงเวลาลานต์หมา



## HOI AN ANCIENT TOWN เมืองโบราณฮอยอัน

### กลางวัน บริการอาหารกลางวัน

นำท่านแวะ **ร้านผ้าไหม** อิสระในการเลือกซื้อผ้าไหมสไตล์เวียดนาม เช่น ชุดเครื่องนอน เสื้อผ้า ผ้าพันคอ เป็นต้น จากนั้นนำท่านชม **สะพานแห่งความรัก (LOVE BRIDGE)** ที่คู่รักนิยมพากันมาถ่ายรูป เขียนชื่อคล้องกุญแจบนสะพานแห่งนี้ เป็นอีกจุดที่นิยมสำหรับวัยรุ่นและนักท่องเที่ยว **สะพานมังกร (DRAGON BRIDGE)** สะพานมังกรไฟ สัญลักษณ์ความสำเร็จแห่งใหม่ของเวียดนาม มีความยาว 666 เมตร ความกว้างเท่าถนน 6 เลนส์ เชื่อมต่อสองฟากฝั่งของแม่น้ำฮานประเทศเวียดนาม สะพานมังกรถูกสร้างขึ้นเพื่อเป็นแหล่งท่องเที่ยว เป็นสัญลักษณ์ของการฟื้นคืนประเทศฟื้นฟูเศรษฐกิจของประเทศโดยได้เปิดใช้งานตั้งแต่ปี 2013 ด้วยสถาปัตยกรรมที่บวกกับเทคโนโลยีสมัยใหม่ที่ได้รับแรงบันดาลใจจากตำนานของเวียดนาม





**เย็น**      **อิสระอาหารเย็นตามอัธยาศัย**  
**ที่พัก**      DANANG HOTEL หรือเทียบเท่า ระดับ 3 ดาว

**วันที่สี่**      สวนจำลองสิ่งมหัศจรรย์ – สวน Apec Park - ร้านกาแฟ Palm Beach – Vincome Plaza –  
โบสถ์สีชมพู – ตลาดฮาน – ทำอากาศยานนานาชาติดานัง – ทำอากาศยานดอนเมือง (ประเทศไทย)

**เช้า**      **บริการอาหารเช้า ณ ห้องอาหารของโรงแรม**

นำท่านถ่ายรูปที่ **สวนจำลองสิ่งมหัศจรรย์** จำลองสถานที่จากทั่วโลก เช่น พีระมิด หอไอเฟล ประตูลิซซัว เป็นต้น นำท่านถ่ายรูปกับ **สวน APEC PARK** ซึ่งตั้งอยู่ริมฝั่งแม่น้ำฮาน ใกล้ๆกับสะพานมังกร ประเทศเวียดนาม สร้างไว้เพื่อต้อนรับการประชุม APEC ปี 2017 โดยมีจุดเด่นคือโดมขนาดยักษ์ที่สร้างมาจากเหล็ก 200 ตัน มีลักษณะเหมือน ว่าวยักษ์สีขาว

นำท่านแวะ **ร้านกาแฟ Palm Beach** อิสระในการเลือกซื้อสินค้า กาแฟต่างๆ



## กลางวัน บริการอาหารกลางวัน

จากนั้น นำท่านแวะห้าง **VINCOM PLAZA** แหล่งรวมคอมมูนิตี้มอลล์ ของคนเวียดนาม มีสินค้าขายหลากหลาย เช่น เสื้อผ้า รองเท้า ของฝากของที่ระลึก



*Danang Cathedral*  
โบสถ์คริสต์สีชมพู

นำท่านถ่ายรูป **โบสถ์คริสต์ดานัง หรือโบสถ์คริสต์สีชมพู (Danang Cathedral)** สร้างขึ้นสมัยเวียดนาม ตกเป็นอาณานิคมของฝรั่งเศส สถาปัตยกรรมสไตล์โกธิก ยตกแต่งด้วยความประณีตสวยงาม ตัวโบสถ์เป็นสีชมพูทั้งหลัง ตัดขอบด้วยสีขาว เป็นอีกหนึ่งสถานที่ที่ไม่ควรต้องพลาดเมื่อมาเยือนเมืองดานัง จากนั้น อิสระช้อปปิ้ง **ตลาดฮาน** อิสระเลือกซื้อสินค้าหลากหลายชนิด เช่นผ้า เหล้า บุหรี่ และของกินต่างๆ เป็นตลาดสดและขายสินค้าพื้นเมืองของเมืองดานัง

ได้เวลาอันสมควร นำท่านเดินทางสู่ท่าอากาศยานนานาชาติดานัง

18.10 น. เดินทางกลับสู่กรุงเทพฯ โดย**สายการบิน AIR ASIA (FD) เที่ยวบินที่ FD639**

19.55 น. ถึงท่าอากาศยานดอนเมือง (ประเทศไทย) โดยสวัสดิภาพ พร้อมความประทับใจ.....

**- THANK YOU -**



**\*\* โปรแกรมอาจจะมีการปรับเปลี่ยนตามความเหมาะสมของสภาพอากาศและฤดูกาล \*\***

ระหว่างทางให้ท่านเพลิดเพลินกับร้านช้อปปิ้งสินค้าพื้นเมือง อาทิเช่น :  
ร้านหยกและอัญมณี , ร้านกาแฟ Plam Beach , หมู่บ้านแกะสลักหินอ่อน , ร้านผ้าไหม

เที่ยวบิน/ที่นั่งบนเครื่องบิน (สายการบินเป็นผู้กำหนด)

โรงแรม เมนูอาหาร และโปรแกรมการเดินทางอาจมีการสลับปรับเปลี่ยน หรือเปลี่ยนแปลงได้ตามความเหมาะสม โดยมีต้องแจ้งให้ทราบล่วงหน้า อันเนื่องมาจากเหตุการณ์ต่างๆ ที่อาจเกิดขึ้นจากเหตุสุดวิสัย เช่น เหตุการณ์ทางธรรมชาติ การเมือง สภาพอากาศไม่เอื้ออำนวย รวมไปถึงสถานะห้องพักของแต่ละโรงแรม ทั้งนี้ทางบริษัทจะคำนึงถึงความปลอดภัยและผลประโยชน์ของผู้เดินทางเป็นสำคัญ

โดยมีตัวแทนบริษัท (มัคคุเทศก์, หัวหน้าทัวร์, คนขับรถของแต่ละสถานที่) เป็นผู้บริหารเวลาปรับเปลี่ยนตามความเหมาะสม

**อัตราค่าบริการนี้รวม**

- ค่าตัวเครื่องบินไป-กลับพร้อมคณะ
- ค่าภาษีสนามบินทุกแห่งที่มี
- ค่าน้ำหนักกระเป๋าสัมภาระท่านละ 1 ใบ ไม่เกิน 20 กก. ถี้อขึ้นเครื่อง 7 กก.
- ค่ารถรับ ส่ง และนำเที่ยวตามรายการ
- ค่าที่พักตามที่ระบุในรายการ พักห้องละ 2 ท่าน
- ค่าเข้าชมสถานที่ต่างๆ ตามรายการ
- ค่าอาหารตามมือที่ระบุในรายการ
- ค่าประกันอุบัติเหตุระหว่างเดินทาง วงเงินท่านละ 1,000,000 บาท ตามเงื่อนไขกรมธรรม์

**อัตราค่าบริการนี้ ไม่ รวม**

- ค่าภาษีมูลค่าเพิ่ม 7% และภาษีหัก ณ ที่จ่าย 3%
- ค่าวีซ่า กรณีสถานทูตมีการประกาศเก็บค่าวีซ่า
- ค่าธรรมเนียมน้ำมัน และภาษีสนามบิน ในกรณีที่สายการบินมีการปรับขึ้น
- ค่าใช้จ่ายส่วนตัวนอกเหนือจากรายการที่ระบุ เช่น ค่าทำหนังสือเดินทาง , ค่าโทรศัพท์ , ค่าอินเทอร์เน็ต , ค่าซักรีด , มินิบาร์ในห้องพัก , ค่ากระเป๋าเดินทางหากเกิดการชำรุดหรือของมีค่าที่สูญหายในระหว่างการเดินทาง , ค่ารักษาพยาบาล กรณีเกิดการเจ็บป่วยจากโรคประจำตัว รวมถึงค่าอาหารพิเศษนอกเหนือจากที่ทางทัวร์กำหนด หรือการริคว่อาหารพิเศษต่างๆ เช่น อาหารเจ อาหารมังสวิรัต อาหารอิสลาม อาหารทะเล เป็นต้น
- ค่าน้ำหนักกระเป๋าส่วนเกินจากที่ทางสายการบินกำหนด

- ☒ ค่าจ้างคนขับรถท้องถิ่นและค่าจ้างมัคคุเทศก์ท้องถิ่น ท่านละ 2,000 บาท ชำระที่สนามบิน ณ วันเดินทาง
- ☒ ค่าทิปหัวหน้าทัวร์ (ตามมาตรฐานการให้ทิปวันละ 100 บาท/ท่าน/วัน)  
**\*\*ทั้งนี้ไม่ได้เป็นการบังคับ ขึ้นอยู่กับความพึงพอใจของท่าน ในการบริการของหัวหน้าทัวร์\*\***
- ☒ ค่าพนักงานยกกระเป๋า ณ โรงแรมที่พัก (ทางบริษัทฯ ไม่ได้จัดให้แก่ท่านเนื่องจากป้องกันการสูญหายจาก มิจฉาชีพที่แฝงตัวเข้ามาในโรงแรมที่พักและเพื่อความสะดวกรวดเร็วในการเข้าห้องพักสำหรับทุกท่าน)
- ☒ ค่าตรวจ RT-PCR TEST (ถ้ามี)

### เงื่อนไขโรงแรมที่พัก

- ❖ ห้องพักโดยปกติจะสามารถพักได้ห้องละ 2 ท่าน
- ❖ **กรณีลูกค้าต้องการเข้าพัก 3 ท่าน** อาจจะได้เป็น 1 เตียงใหญ่ และ 1 เตียงเสริมแบบพับ หรือ SOFA BED แต่หากในวันเข้าพักโรงแรมนั้นไม่มีห้องสำหรับ 3 ท่าน จำเป็นต้องแยกห้องพัก เป็น... พัก 2 ท่าน 1 ห้อง และ พักเดี่ยว 1 ห้อง **ไม่ว่ากรณีใดใด ผู้เข้าพักจะต้องชำระค่าห้องพักเดี่ยวเพิ่ม (ซึ่งจะทราบก่อนเดินทางประมาณ 3-5 วัน)**
- ❖ สำหรับห้องพักเดี่ยว (พักท่านเดียว) ห้องอาจมีขนาดเล็ก และไม่สามารถระบุประเภทของเตียงได้ ขึ้นอยู่กับทาง โรงแรมเป็นจัด
- ❖ โรงแรมที่พักส่วนใหญ่ ห้องพักจะมีขนาดเล็กกะทัดรัด ไม่มีอ่างอาบน้ำ ขึ้นอยู่กับการออกแบบของโรงแรมนั้นๆ แต่ละ ห้องอาจมีขนาดและการตกแต่งในลักษณะที่แตกต่างกัน
- ❖ โรงแรมจะมีการวางผังห้องพักแต่ละประเภทแตกต่างกัน จึงทำให้ห้องพักแต่ละประเภทนั้นไม่ได้ยู่ติดกันหรืออยู่คน ละชั้น หากลูกค้าต้องการห้องติดกัน อาจจะได้ไม่ได้ในรูปแบบห้องพักที่ท่านต้องการ
- ❖ กรณีห้องพัก ตามในเมืองที่ระบุไว้ในโปรแกรม มีเทศกาลวันหยุด หรืองานแฟร์ต่างๆ หรือมีการจัดงานประชุม นานาชาติ เป็นผลทำให้ห้องพักในเมืองนั้นเต็ม หรือไม่เพียงพอ ทางบริษัทฯ ขอสงวนสิทธิ์ในการปรับเปลี่ยนหรือย้าย เมืองอื่นแทน

### เงื่อนไขการให้บริการ

#### 1. การชำระค่าบริการ

- **กรุณาชำระค่ามัดจำทัวร์ท่านละ 8,000 บาท ภายใน 2 วัน** หลังจากที่นั่งได้รับการคอนเฟิร์ม (พร้อมส่งหน้าพาสปอร์ต และ แบบฟอร์มข้อมูลกรอกยื่นวีซ่า) หากไม่ชำระเงินตามที่บริษัทกำหนด ขออนุญาตตัดที่นั่งเพื่อให้ลูกค้าท่านอื่นที่รอที่นั่งอยู่โดย อัตโนมัติ

**\*\*สำคัญ\*\*** สำเนาหน้าพาสปอร์ตผู้เดินทาง (จะต้องมีอายุเหลือมากกว่า 6 เดือน นับจากวันเดินทางกลับ และจำนวนหน้า หนังสือนั่งเครื่องบินต้องเหลือว่างสำหรับติดวีซ่าไม่ต่ำกว่า 3 หน้า) **\*\*กรุณาตรวจสอบก่อนส่งให้บริษัท ทางบริษัทจะไม่ รับผิดชอบกรณีพาสปอร์ตหมดอายุ\*\***



- กรุณาชำระค่าทัวร์ส่วนที่เหลือ ก่อนเดินทางอย่างน้อย 35 วัน หากท่านไม่ชำระเงินหรือไม่ชำระเงินตามกำหนดให้ถือว่าท่านสละสิทธิ์ในการเดินทางนั้นๆ (กรณีที่บริษัทต้องทำการออกตั๋วเครื่องบิน แต่หากท่านที่ยื่นวีซ่าแล้ววีซ่าออกใกล้วันเดินทางท่านจำเป็นต้องชำระค่าทัวร์ส่วนที่เหลือตามวันที่ทางบริษัทกำหนดเท่านั้น)
- 2. หากลูกค้าต้องจองตั๋วเครื่องบินภายในประเทศ รถโดยสารภายในประเทศ หรือรถไฟ กรุณาแจ้งและสอบถามกับเจ้าหน้าที่ของบริษัททราบก่อนจองทุกครั้ง ไม่เช่นนั้นบริษัทจะไม่รับผิดชอบทุกกรณีหากมีการเปลี่ยนแปลงใดๆ

### การยกเลิก

1. เนื่องจากราคานี้เป็นราคาโปรโมชั่น ตัวเครื่องบินการันตีการจ่ายเงินล่วงหน้าเต็ม 100% **ซึ่งเมื่อจองและจ่ายมัดจำแล้ว ถ้าผู้จองยกเลิกจะไม่มีคืนเงินมัดจำหรือค่าทัวร์ใดๆ ทั้งสิ้น**
2. กรณีผู้เดินทางถูกปฏิเสธการเข้า-ออกประเทศ ขอสงวนสิทธิ์ในการไม่คืนเงินค่าทัวร์ทั้งหมด
3. เมื่อออกเดินทางแล้ว หากท่านไม่ใช้บริการรายการใดรายการหนึ่ง หรือไม่เดินทางพร้อมคณะ ถือว่าท่านสละสิทธิ์ไม่อาจเรียกร้องค่าบริการหรือเงินค่าทัวร์คืนได้
4. หากท่านยกเลิกไม่ว่ากรณีใดๆ จะต้องชำระค่าส่วนต่างกรณีทีกรู้ออกเดินทางไม่ครบตามจำนวน (กรุณาสอบถามรายละเอียดเพิ่มเติม)

### หมายเหตุ

1. ทางบริษัทขอสงวนสิทธิ์ในการยกเลิกการเดินทางในกรณีที่มิ้นท์ท่องเที่ยวร่วมเดินทางน้อยกว่า 20 ท่าน โดยจะแจ้งให้ทราบล่วงหน้าอย่างน้อย 20 วันก่อนการเดินทาง
2. บริษัทฯ มีสิทธิ์ที่จะเปลี่ยนแปลงรายละเอียดบางประการในทัวร์นี้ เมื่อเกิดเหตุสุดวิสัยจนไม่อาจแก้ไขได้
3. รายการท่องเที่ยว โรงแรมที่พัก สามารถเปลี่ยนแปลงได้ตามความเหมาะสม โดยคำนึงถึงผลประโยชน์ของผู้เดินทางเป็นสำคัญ
4. บริษัทฯ ไม่รับผิดชอบค่าเสียหายในเหตุการณ์ที่เกิดจากสายการบิน ภัยธรรมชาติ เช่น พายุไต้ฝุ่น ภัยพิบัติและอื่นๆ ที่อยู่นอกเหนือการควบคุมของทางบริษัทฯ หรือค่าใช้จ่ายเพิ่มเติมที่เกิดขึ้นทางตรงหรือทางอ้อม เช่น การเจ็บป่วย, การถูกทำร้าย, การสูญหาย, ความล่าช้า หรือจากอุบัติเหตุต่างๆ
5. ทางบริษัทฯ จะไม่รับผิดชอบใดๆ ทั้งสิ้นหากเกิดกรณีความล่าช้าจากสายการบิน, การประท้วง, การนัดหยุดงาน, การก่อกองจลาจล หรือกรณีที่ท่านถูกปฏิเสธ การเข้าหรือออกเมืองจากเจ้าหน้าที่ตรวจคนเข้าเมือง หรือเจ้าหน้าที่กรมแรงงานทั้งจากไทย และต่างประเทศ ซึ่งอยู่นอกเหนือความรับผิดชอบของบริษัทฯ
6. หากไม่สามารถไปเที่ยวในสถานที่ที่ระบุในโปรแกรมได้ อันเนื่องมาจากธรรมชาติ ความล่าช้า และความผิดพลาดจากทางสายการบิน จะไม่มีการคืนเงินใดๆ ทั้งสิ้น แต่ทั้งนี้ทางบริษัทฯ จะจัดหาเที่ยวสถานที่อื่น ๆ มาให้ โดยขอสงวนสิทธิ์การจัดหานี้โดยไม่แจ้งให้ทราบล่วงหน้า
7. ราคานี้คิดตามราคาตั๋วเครื่องบินในปัจจุบัน หากราคาตั๋วเครื่องบินปรับสูงขึ้น บริษัทฯ ขอสงวนสิทธิ์ที่จะปรับราคาตั๋วเครื่องบินตามสถานการณ์ดังกล่าว
8. หนังสือเดินทางต้องมีอายุเหลือการใช้งานมากกว่า 7 เดือน และบริษัทฯ รับผิดชอบผู้มีจุดประสงค์เดินทางเพื่อท่องเที่ยวเท่านั้น

9. ทางบริษัทฯจะไม่รับผิดชอบใดๆ ทั้งสิ้น หากท่านใช้บริการของทางบริษัทฯไม่ครบ อาทิ ไม่เที่ยวบางรายการ, ไม่ทานอาหารบางมื้อ เพราะค่าใช้จ่ายทุกอย่าง ทางบริษัทฯได้ชำระค่าใช้จ่ายให้ตัวแทนต่างประเทศแบบเหมาขาดก่อนออกเดินทางแล้ว
10. ทางบริษัทฯจะไม่รับผิดชอบใดๆ ทั้งสิ้น หากเกิดสิ่งของสูญหายจากการโจรกรรม และ หรือ/เกิดอุบัติเหตุที่เกิดจากความประมาทของตัวนักท่องเที่ยวเอง
11. เนื่องจากตัวเครื่องบินเป็นตัวราคาพิเศษ เมื่อออกตัวไปแล้วในกรณีที่ท่านไม่สามารถเดินทางพร้อมคณะไม่ว่าด้วยเหตุผลใดก็ตาม ตัวเครื่องบินไม่สามารถนำมาเลื่อนวันหรือคืนเงินได้
12. ในกรณีที่ลูกค้าต้องออกตัวโดยสารภายในประเทศ กรุณาติดต่อเจ้าหน้าที่ของบริษัทฯ ก่อนทุกครั้ง มิฉะนั้นทางบริษัทฯจะไม่รับผิดชอบต่อค่าใช้จ่ายใดๆ ทั้งสิ้น
13. หากในขณะของท่านมีผู้ต้องการดูแลพิเศษ (นั่งรถเข็น )WHEELCHAIR( เด็ก, ผู้สูงอายุ, มีโรคประจำตัว หรือไม่สะดวกในการเดินทางท่องเที่ยวในระยะเวลาเกินกว่า ชั่วโมงติดต่อกัน ท่านและครอบครัวต้องให้การดูแลสมาชิกภายในครอบครัวของท่านเอง 5 - 4 เนื่องจากการเดินทางเป็นหมู่คณะ หัวหน้าทัวร์มีความจำเป็นต้องดูแลคณะทัวร์ทั้งหมด
14. มัคคุเทศก์ พนักงาน หรือตัวแทนของทางบริษัทฯ ไม่มีอำนาจในการให้คำสัญญาใดๆ แทนบริษัท เว้น แต่มีเอกสารลงนามโดยผู้มีอำนาจของบริษัทกำกับเท่านั้น
15. เมื่อท่านตกลงชำระเงินไม่ว่าทั้งหมดหรือบางส่วนกับทางบริษัทฯ ทางบริษัทฯ จะถือว่าท่านได้ยอมรับในเงื่อนไขข้อตกลงต่างๆ ที่ได้ระบุไว้แล้วทั้งหมด