



7 Days Wonders Project

PROMOTION Switzerland Italy 7 Days

รถไฟ Bernina Express ขึ้นยอดเขาริกิ ล่องเรือทะเลสาบลูเซิร์น



PROMO Swiss Italy

7 Days

UIEU 028

ยอดเขาริกิ รถไฟเบอร์นินาเอ็กเพรส ล่องเรือทะเลสาบ



Bernina Express

ล่องเรือทะเลสาบลูเซิร์น

ยอดเขาริกิ ล่องเรือทะเลสาบ
รถไฟ Bernina Express



น้ำหนักกระเป๋า
30 กิโลกรัม

โรงแรมระดับ
3-4 ดาว

เมืองลูเซิร์น สะพานไม้ชาเปล ทะเลสาบโคโม
เมืองเบอร์กาโม เมืองซิริมีโอเน่ เมืองมิลาน
ช้อปปิ้ง SERRAVALLE OUTLET



DAY	ITINERARY	MEALS		
		BF	L	D
1	กรุงเทพ-สนามบินสุวรรณภูมิ	×	×	×
2	ดูไบ-สนามบินเมืองซูริค-เมืองลูเซิร์น-สะพานไม้ชาเปิล	×	×	✓
3	เมืองลูเซิร์น-ส่งเรือทะเลสาบลูเซิร์น-ยอดเขาริกิ-เมืองคัวร์	✓	✓	✓
4	เมืองคัวร์-BERNINA EXPRESS-เมืองทราโน้-ทะเลสาบโคโม	✓	✓	✓
5	เมืองซีร์มิโอเน่-เมืองเบอร์กาโม-เมืองมิลาน	✓	✓	✓
6	เมืองมิลาน-มิลานดูโอโม-SERRAVALLE OUTLET สนามบินเมืองมิลาน	✓	×	×
7	สนามบินดูไบ-กรุงเทพ-สนามบินสุวรรณภูมิ	×	×	×

วันที่หนึ่ง กรุงเทพ-สนามบินสุวรรณภูมิ

(-/-/-)

23.00 น. **!!!!** คณะเดินทางพร้อมกัน ณ สนามบินสุวรรณภูมิ อาคารผู้โดยสารขาออกระหว่างประเทศ ชั้น 4 ประตู 9 แถว T สายการบินเอมิเรตส์ แอร์ไลน์ (EK) เจ้าหน้าที่ให้การต้อนรับและอำนวยความสะดวก



Aircraft ของสายการบินที่จะให้บริการรวมถึงการตกแต่งภายในของเครื่องบินอาจจะมีความแตกต่างกันไปในแต่ละเที่ยวบิน



วันที่สอง ดูไบ-สนามบินเมืองซูริค-เมืองลูเซิร์น-สะพานไม้ชาเปล

(-/-/D)

- 02.25 น. ✈️ ออกเดินทางสู่ เมืองดูไบ ประเทศสหรัฐอาหรับเอมิเรตส์ โดยสายการบินเอมิเรตส์ เที่ยวบินที่ EK377 (🍷 บริการอาหารและเครื่องดื่มบนเครื่องบิน)
- 06.00 น. ✈️ เดินทางถึง เมืองดูไบ ประเทศสหรัฐอาหรับเอมิเรตส์ **แวะเปลี่ยนเครื่อง**
- 08.40 น. ✈️ ออกเดินทางสู่ เมืองซูริค ประเทศสวิตเซอร์แลนด์ โดยสายการบินเอมิเรตส์ เที่ยวบินที่ EK087 (🍷 บริการอาหารและเครื่องดื่มบนเครื่องบิน)
- 13.20 น. ✈️ เดินทางถึง เมืองซูริค ประเทศสวิตเซอร์แลนด์

หลังจากผ่านพิธีการตรวจคนเข้าเมือง ศุลกากรและรับกระเป๋าเดินทางเรียบร้อยแล้ว จากนั้นนำท่านเดินทางสู่ เมืองลูเซิร์น (Lucerne) ใช้เวลาเดินทางประมาณ 1.30 ชั่วโมง อดีตหัวเมืองโบราณของสวิตเซอร์แลนด์ เป็นดินแดนที่ได้รับสมญานามว่า หลังคาแห่งทวีปยุโรป (The roof of Europe) เพราะนอกจากจะมีเทือกเขาสูงเสียดฟ้า อย่างเทือกเขาแอลป์แล้ว ก็ยังมี ภูเขาใหญ่น้อยสลับกับป่าไม้ที่แทรกตัวอยู่ตามเนินเขาและไหล่เขา สลับแซมด้วยดงดอกไม้ป่าและทุ่งหญ้าอันเขียวชอุ่ม จากนั้นนำท่านชม และแวะถ่ายรูปกับ สะพานไม้ชาเปล หรือสะพานวิหาร (Chapel bridge) ซึ่งข้ามแม่น้ำรอยซ์ เป็นสะพานไม้ที่เก่าแก่ที่สุดในโลก มีอายุหลายร้อยปี เป็นสัญลักษณ์และประวัติศาสตร์ของเมืองลูเซิร์นเลยทีเดียว สะพานวิหารนี้เป็นสะพานที่แข็งแรงมากมุงหลังคาแบบโบราณ เชื่อมต่อไปยังป้อมแปดเหลี่ยมกลางน้ำ จั่วแต่ละช่องของสะพานจะมีภาพเขียนเรื่องราวประวัติความเป็นมาของประเทศสวิตเซอร์แลนด์ เป็น



ภาพเขียนเก่าแก่อายุกว่า 400 ปี แต่น่าเสียดายที่ปัจจุบันสะพานไม้นี้ถูกไฟไหม้เสียหายไปมาก ต้องบูรณะสร้างขึ้นใหม่'เกือบหมด

จากนั้นนำท่านเที่ยวชม **รูปแกะสลักสิงโตบนหน้าผาหิน** เป็นอนุสาวรีย์ที่ตั้งอยู่ใจกลางเมือง ที่หัวของสิงโตจะมีโล่ ซึ่งมีการกบาศัญลักษณ์ของสวิตเซอร์แลนด์อยู่ อนุสาวรีย์รูปสิงโตแห่งนี้ออกแบบและแกะสลักโดย ธอร์ วอลเสน ใช้เวลาแกะสลักอยู่ราว 2 ปี ตั้งแต่ ค.ศ. 1819-1821 โดยสร้างขึ้นเพื่อเป็นเกียรติแก่ทหารสวิสฯ ในด้านความกล้าหาญ ซื่อสัตย์จงรักภักดี ที่เสียชีวิตในประเทศฝรั่งเศส ระหว่างการต่อสู้ป้องกันพระราชวังในครั้งปฏิวัติใหญ่สมัยพระเจ้าหลุยส์ที่ 16



ค่ำ

📍 บริการอาหารค่ำ ณ ภัตตาคาร นำท่านเข้าสู่ที่พัก
🏠 *Ibis Styles Luzern City* หรือเทียบเท่า

วันที่สาม เมืองลูเซิร์น-ส่งเรือทะเลสาบลูเซิร์น-ยอดเขาริกิ-เมืองคัวร์

(B/L/D)

เช้า

📍 บริการอาหารเช้า ณ ห้องอาหารของโรงแรม จากนั้นนำท่านเดินทางสู่ ยอดเขาริกิ (Rigi Kulm) **โดยใช้การเดินทางโดยเรือจากทะเลสาบลูเซิร์นไปยังท่าเรือวิทซ์เนา (Vitzanu) จากนั้นนั่งรถไฟใต้เขา Rigi** ถือได้ว่าเป็นรถไฟใต้เขาที่เก่าแก่ที่สุดในยุโรป และยังเป็นอันดับ 2 รองจากยอดเขาวอชิงตัน ในมลรัฐนิวแฮมป์เชียร์ สหรัฐอเมริกา ความสูงจากระดับน้ำทะเล 1,797 เมตร จนมาถึงยอดเขาริกิ (Rigi Kulm) ซื่อนี้มีที่มาจากคำว่า Mons Regina แปลได้ว่าราชินีแห่งภูเขา เพราะสามารถมองเห็นทิวทัศน์ของยอดเขาอื่นๆ ได้รอบ 360 องศา ชมวิวแบบพาโนรามาโอบล้อมด้วยธรรมชาติของทะเลสาบ Luzern และ Zug **อิสระทุกท่านถ่ายรูปชมวิวตามอัธยาศัย**



เรือโดยสาร



รถไฟ Rigi

เที่ยง

📍 บริการอาหารกลางวัน ณ ภัตตาคารบนยอดเขา จากนั้นนำท่านลงจากยอดเขาและเดินทางต่อไปยัง เมืองคัวร์ (Chur) **ใช้เวลาเดินทางประมาณ 2 ชั่วโมง** ให้ท่านได้สัมผัสเสน่ห์ในสไตล์เมืองเก่าที่เรียบง่าย แต่สวยงาม ทั้งลวดลายบนประตู ลักษณะอาคารโบสถ์ หรือน้ำพุ โดยเฉพาะในย่านเมืองเก่า ซึ่งหลักฐานทางประวัติศาสตร์ชี้บ่งว่าเมืองนี้ก่อตั้งราว 3,500-3,900 ปีก่อนคริสตศักราช ทำให้คัวร์เป็นหนึ่งในเมืองที่เก่าแก่ที่สุดของสวิตเซอร์แลนด์

ค่ำ

📍 บริการอาหารค่ำ ณ ภัตตาคาร นำท่านเข้าสู่ที่พัก
🏠 *Hotel ABC Chur* หรือเทียบเท่า



วันที่สี่ เมืองคัวร์-BERNINA EXPRESS-เมืองทิราโน-ทะเลสาบโคโม

(B/L/D)

เช้า

☉ บริการอาหารเช้า ณ ห้องอาหารของโรงแรม จากนั้นนำท่านเดินทางสู่ สถานีรถไฟ เมืองคัวร์ เพื่อโดยสาร รถไฟ BERNINA EXPRESS (รถไฟขบวนนี้ใช้เวลาเดินทางประมาณ 4 ชั่วโมง) ซึ่งเป็นรถไฟ Panoramic Train เพื่อให้ท่านสัมผัสบรรยากาศเส้นทางรถไฟที่เก่าแก่



และสวยงาม เป็นเส้นทางมีชื่อเสียงมากที่สุดแห่งหนึ่งของ Switzerland ท่านได้ ชื่นชม ทิวทัศน์สองข้างทางที่สวยงาม โดยรถไฟนั้นจะเดินทางข้ามผ่าน เทือกเขาแอลป์บนความสูงกว่า 2000 เมตรจากระดับน้ำทะเล และยังเป็นเส้นทางสายมรดก

โลกทางธรรมชาติที่องค์การ UNESCO ให้การยอมรับ โดยจุดหมายปลายทางของรถไฟจะอยู่ที่ เมืองทิราโน (Tirano) ประเทศอิตาลี





เที่ยง

📍 บริการอาหารกลางวัน ณ ภัตตาคาร จากนั้นนำท่านเดินทางสู่ **เมืองโคโม** **ใช้เวลา**

เดินทางประมาณ 2.30 ชั่วโมง เป็นเมืองในแคว้นลอมบาร์เดีย ตั้งอยู่บริเวณพรมแดนกับประเทศสวิตเซอร์แลนด์ โคโมเป็นเมืองศูนย์กลางอุตสาหกรรมผ้าไหมของอิตาลีที่มีชื่อเสียง และมี **ทะเลสาบโคโม** ที่ได้ชื่อว่าเป็นทะเลสาบที่สวยงามที่สุดของอิตาลี นี่คือนจุดดึงดูดให้ผู้คนจากทั่วโลกหลั่งไหลมาท่องเที่ยว **อิสระให้ท่านได้เดินเล่นบริเวณทะเลสาบโคโม** จากนั้นนำท่านเดินทางสู่ **เมืองมิลาน (MILAN)** **ใช้เวลาเดินทางประมาณ 1 ชั่วโมง** เมืองสำคัญในภาคเหนือของประเทศอิตาลี ตั้งอยู่ในแคว้นที่ราบลอมบาร์ดีเป็นเมืองที่มีชื่อเสียงในด้านแฟชั่นและศิลปะ ซึ่งมิลานถูกจัดให้เป็นเมืองแฟชั่นในลักษณะเดียวกับ นิวยอร์ก ปารีส ลอนดอน และโรม



ค่ำ

📍 บริการอาหารค่ำ ณ ภัตตาคาร นำท่านเข้าสู่ที่พัก

🏠 *Belstay Milano Assago* หรือเทียบเท่า

วันที่ห้า เมืองซีร์มิโอเน่-เมืองเบอร์ก้าโม-เมืองเก่าเบอร์ก้าโม (CITTÀ ALTA)-เมืองมิลาน

(B/L/D)

เช้า

📍 บริการอาหารเช้า ณ ห้องอาหารของโรงแรม จากนั้นนำท่านเดินทางสู่ **เมืองซีร์มิโอเน่**

ใช้เวลาเดินทางประมาณ 2 ชั่วโมง เป็นเมืองเก่าแก่อายุนับ 2000 ปี ด้วยลักษณะภูมิประเทศที่เป็นแหลมยื่นเข้าไปในทะเลสาบการ์ดา (LAKE GARDA) ที่สวยงาม





ก่อนศตวรรษที่ 15 ซิริมิโอนี อยู่ภายใต้การปกครองของเมืองเวนิส หรือจะเรียกได้ว่าเป็น อาณาบริเวณหนึ่งของเมืองเวนิสนั่นเอง เพราะสมัยนั้นเมืองต่างๆ ในประเทศอิตาลียังไม่ได้ รวมตัวกันต่างเป็นเอกเทศปกครองกันเองแถมมีการทำสงครามเพื่อแย่งชิง เมืองซิริมิโอนี เลยเป็นเมืองที่มีประวัติความเป็นมาอันยาวนาน ที่สำคัญมีหลักฐานและร่องรอยทาง ประวัติศาสตร์ตั้งแต่ยุคสมัยโรมันทั้งกำแพงเมืองที่ถูกสร้างขึ้นเพื่อป้องกันสงคราม ในอดีต เคยเป็นเมืองที่มีผู้คนที่มีฐานะในยุคสมัยโรมันใช้เป็นที่พักผ่อนหย่อนใจและปัจจุบัน ก็เป็น เมืองพักผ่อนริมทะเลสาบ นำท่านถ่ายภาพด้านหน้าปราสาทเก่าแก่ของเมือง THE SCALLGER OF SIRMIONE ซึ่งสร้างขึ้นในปี 1277 จากนั้นอิสระให้ท่านได้เดินเล่นชม ความสวยงามของเมืองแห่งนี้ตามอัธยาศัย

เที่ยง

🕒 บริการอาหารกลางวัน ณ ภัตตาคาร จากนั้นนำท่านเดินทางสู่ เมืองเบอร์กาโม (Bergamo) ใช้เวลาเดินทางประมาณ 1 ชั่วโมง ตั้งอยู่ในภาคลอมบาร์เดียของอิตาลี

เป็นเมืองที่มีเสน่ห์และเต็มไปด้วย ประวัติศาสตร์ที่ยาวนาน ซึ่งตัว เมืองมีการแบ่งออกเป็นสองส่วน หลักๆ คือ เมืองเก่า (Città Alta) และ เมืองใหม่ (Città Bassa) จากนั้นนำท่านเดินทางสู่ย่านเขต เมืองเก่า (Città Alta) ด้วยรถราง Funicular Railway จากนั้นนำ



ท่านเที่ยวชมเมืองโบราณและถนนแคบๆ ที่เต็มไปด้วยบ้านเรือนเก่า อาคารประวัติศาสตร์ และจัตุรัสต่างๆ ที่สวยงาม นำท่านถ่ายรูป Piazza Vecchia เป็นจัตุรัสหลักในเมืองเก่าของ เบอร์กาโม จัตุรัสแห่งนี้ได้รับการออกแบบในยุคเรอเนซองส์ และถือเป็นตัวอย่างที่ดีของการ จัดการเมืองในยุคกลาง โดยมีจุดเด่นที่น้ำพุกลางจัตุรัสที่เป็นสัญลักษณ์สำคัญ จากนั้นนำ ท่านถ่ายรูปกับ Torre Civica หรือที่เรียกกันว่า Campanone ซึ่งแปลว่า "หอคอย ใหญ่" เป็นหอคอยสัญลักษณ์ที่ตั้งอยู่ในใจกลาง Piazza Vecchia ของเมืองเก่าเบอร์กาโม (Città Alta) และเป็นหนึ่งในจุดที่มีความสำคัญทางประวัติศาสตร์และสถาปัตยกรรมของ เมืองนี้ จากนั้นนำท่านถ่ายรูปด้านหน้า มหาวิหารซานตามาเรีย (Basilica di Santa Maria Maggiore) โบสถ์เก่าแก่ที่มีสถาปัตยกรรมที่งดงาม

ถึงเวลาอันสมควรนำท่านเดินทางกลับสู่เขตเมืองใหม่ (Città Bassa) ด้วยรถราง Funicular Railway และเดินทางกลับสู่เมืองมิลาน ใช้เวลาเดินทางประมาณ 2 ชั่วโมง

ค่ำ

🕒 บริการอาหารค่ำ ณ ภัตตาคาร นำท่านเข้าสู่ที่พัก



 Belstay Milano Assago หรือเทียบเท่า

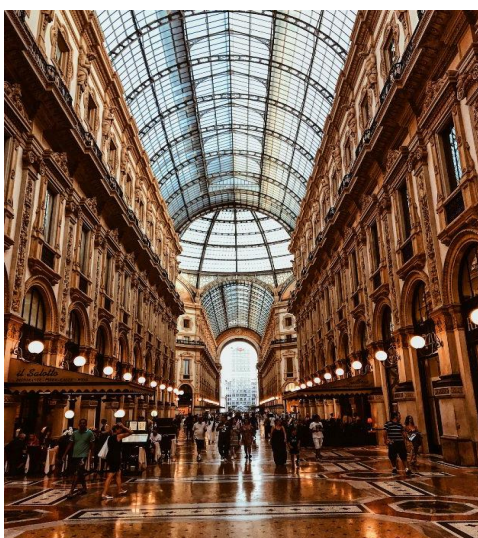


วันที่หก เมืองมิลาน-มิลานดูโอโม-SERRAVALLE OUTLET-สนามบินเมืองมิลาน

(B/-/-)

เช้า

📍 บริการอาหารเช้า ณ ห้องอาหารของโรงแรม จากนั้นนำท่านเดินทางเข้าสู่ใจกลางเมืองมิลาน และนำท่านถ่ายภาพด้านหน้า **ปiazza เดล ดูโอโม (Piazza Del Duomo)** ซึ่งเป็น



ที่ตั้งของ **มหาวิหารแห่งเมืองมิลาน** หรือที่เรียกว่า**ดูโอโม (DUOMO)** ชื่อนี้ไว้ใช้เรียกมหาวิหารประจำเมือง สร้างขึ้นในปี ค.ศ. 1386 แล้วเสร็จ 400 กว่าปี ด้านนอกเป็นยอดแหลม 135 ยอด จึงมีชื่อเรียกว่า "มหาวิหารเม่น" มีรูปสลักหินอ่อนจากยุคต่างๆ ประดับอยู่กว่าสามพันรูป บนยอดของมหาวิหารมีรูปปั้นทอง ขนาด 4 เมตรของพระแม่มาดอนน่า และบริเวณนั้นยังเป็นศูนย์กลางแหล่งชุมนุมของผู้คนมาทุกยุคสมัย **อิสระให้ท่านได้ถ่ายรูปตามอัธยาศัย** จากนั้นให้ท่านได้ช้อปปิ้งสินค้าแบ



รנד์เนม ซึ่งมีจำหน่ายมากมายในบริเวณ กัลเลเรีย วิตโตริโอ เอมานูเอล หรือจะเลือกซื้อ
สินค้าพื้นเมืองตามอิตาลี



จากนั้นนำท่านเดินทางสู่ McArthurGlen Designer Outlet in Serravalle ใช้เวลา
เดินทางประมาณ 1 ชั่วโมง ให้เวลาท่านได้อิสระช้อปปิ้งสินค้าแบรนด์เนมมากมาย อาทิ เช่น
GUCCI, BALLY, HUGO BOSS ,BENETTON, BURBERRY, CALVIN KLEIN, CROCS,
GEOX, GUESS, LACOSTE , NIKE, OAKLEY, DIESEL และอื่นๆอีกมากมาย **🍷** อิสระ
อาหารกลางวันอิตาลี (ท่านสามารถเลือกรับประทานอาหารได้ภายใน **OUTLET**) ได้
เวลาอันสมควรนำท่านสู่สนามบินเมืองมิลาน

22.20 น.

✈️ ออกเดินทางสู่ เมืองดูไบ ประเทศสหรัฐอาหรับเอมิเรตส์ โดยสายการบินเอมิเรตส์
เที่ยวบินที่ EK092 (🍷 บริการอาหารและเครื่องดื่มบนเครื่องบิน)



วันที่เจ็ด สนามบินดูไบ-กรุงเทพ-สนามบินสุวรรณภูมิ

(-/-/-)

- 06.25 น. ✈️ เดินทางถึง เมืองดูไบ ประเทศสหรัฐอาหรับเอมิเรตส์ **แวะเปลี่ยนเครื่อง**
- 09.00 น. ✈️ ออกเดินทางสู่ สนามบินสุวรรณภูมิ ประเทศไทย โดยสายการบินเอมิเรตส์
เที่ยวบินที่ EK 370 (🍷🍷 บริการอาหารและเครื่องดื่มบนเครื่องบิน)
- 18.20 น. 😊 เดินทางถึงสนามบินสุวรรณภูมิ ประเทศไทย โดยสวัสดิภาพพร้อมความประทับใจ



ทางบริษัทจะดำเนินการจัดการโปรแกรมการเดินทางให้เป็นไปตามที่กำหนด แต่บางครั้งการเดินทางอาจจะมีการปรับเปลี่ยนได้ตามความเหมาะสม ทั้งนี้ขึ้นอยู่กับเหตุสุดวิสัยต่างๆ ที่อาจจะเกิดขึ้นได้ โดยคำนึงถึงผลประโยชน์และความปลอดภัยของลูกค้าเป็นหลัก และขอแจ้งให้ทราบว่าร้านค้าและห้างสรรพสินค้าในยุโรปบางแห่งจะปิดทำการในวันอาทิตย์



วันเดินทาง	กรุ๊ปไซส์	ราคาต่อท่าน	พักเดี่ยว เพิ่มท่านละ	หมายเหตุ
18-24 มี.ค. 68	25+1 หัวหน้าทัวร์	74,900	15,000	
2-8 เม.ย. 68	25+1 หัวหน้าทัวร์	79,900	15,000	
27 เม.ย.-3 พ.ค. 68	25+1 หัวหน้าทัวร์	79,900	15,000	
14-20 พ.ค. 68	25+1 หัวหน้าทัวร์	79,900	15,000	

ราคาสำหรับเด็กอายุต่ำกว่า 12 ปี ไม่ใช่เตียง ลด 5,000 บาท จากราคาทัวร์
กรณีจอยแลนต์ สามารถสอบถามราคาการหักค่าตัวเครื่องบินได้จากเจ้าหน้าที่



✔ อัตราค่าบริการที่รวมในรายการทัวร์

- ✔ ตัวเครื่องบินชั้นประหยัด ไป-กลับพร้อมคณะ โดยสายการบินเอมิเรตส์
- ✔ โรงแรมที่พักระดับ 3-4 ดาว ตามที่ระบุในรายการหรือเทียบเท่า (2-3 ท่าน/ห้อง)
- ✔ ค่าอาหารและค่าเข้าชมสถานที่ต่างๆ ตามที่ระบุไว้ในรายการการเดินทาง
- ✔ ค่ารถโค้ชปรับอากาศ บริการนำเที่ยวตามรายการการท่องเที่ยว
- ✔ หัวหน้าทัวร์เดินทางพร้อมคณะเดินทางจากประเทศไทย
ดูแลและให้บริการตลอดการเดินทาง
- ✔ ค่าประกันอุบัติเหตุระหว่างการเดินทางตามกฎหมายกำหนด
(ตามเงื่อนไขแห่งกรมธรรม์ประกันภัย)
- ✔ ค่าภาษีมูลค่าเพิ่ม 7%

✘ อัตราค่าบริการที่ไม่รวมในรายการทัวร์

- ✘ ค่าธรรมเนียมและค่าบริการในการทำหนังสือเดินทางและวีซ่าสำหรับชาวต่างชาติ
- ✘ ค่าใช้จ่ายส่วนตัวต่างๆ ที่เกิดขึ้นระหว่างการเดินทาง อาทิเช่น ค่าโทรศัพท์ ค่าเดินทางที่นอกเหนือจากรายการทัวร์ ค่ามินิบาร์ ค่าบริการซักรีด หรือ ค่าเกิดความเสียหายต่างๆภายในห้องพัก เป็นต้น
- ✘ ค่าส่วนเกินของน้ำหนักกระเป๋า สายการบินอนุญาตให้โหลดสัมภาระใต้ท้องเครื่อง 30 กก./ท่าน
- ✘ ค่าทิปคนขับรถท้องถิ่น (2 ยูโร x 5 วัน = 10 ยูโร)
- ✘ ค่าทิปหัวหน้าทัวร์คนไทย วันละ 100 x 7 วัน = 700 บาท
- ✘ ค่าธรรมเนียมและค่าบริการในการยื่นวีซ่าเชงเก้น ท่านละ 5,500 บาท

โปรดศึกษาเงื่อนไขต่างๆ และรายละเอียดการเดินทางให้เรียบร้อยก่อนตัดสินใจซื้อ
เมื่อก่อนทำการชำระมัดจำแล้ว ถือว่าท่านรับทราบและยอมรับในเงื่อนไขต่างๆที่บริษัทระบุไว้



เงื่อนไขการจองและชำระเงิน

- ชำระมัดจำก่อนละ 30,000 บาท** หลังจากทำการจองใน 3 วันทำการ พร้อมส่งสำเนาหนังสือเดินทางที่มีอายุเหลือไม่น้อยกว่า 6 เดือน นับจากวันเดินทางกลับในโปรแกรมการเดินทาง
- ชำระค่าทัวร์ส่วนที่เหลือ 20 วัน ก่อนวันเดินทาง** หากไม่มีการชำระเข้ามาถือว่าท่านสละสิทธิ์ในการเดินทางและไม่สามารถขอเงินคืนได้ (กรณียังไม่ทราบผลวีซ่า ทางบริษัทฯ ขออนุญาตเก็บค่าทัวร์ส่วนที่เหลือตามที่กำหนด)
- สำหรับผู้เดินทางที่มีความจำเป็นต้องซื้อตั๋วเครื่องบินภายในประเทศ หรือตั๋วโดยสารอื่นๆในการเดินทาง เพื่อมาทำการยื่นวีซ่า หรือในวันเดินทางไป-กลับจากสนามบิน** กรุณาติดต่อเจ้าหน้าที่ก่อนทุกครั้งก่อนออกตั๋ว เครื่องบินหรือตั๋วโดยสารอื่นๆ มิฉะนั้นทางบริษัทฯ ขอสงวนสิทธิ์ในการไม่รับผิดชอบต่อค่าใช้จ่ายที่เกิดขึ้น

เงื่อนไขการยกเลิกและการคืนเงิน

- ยกเลิกการเดินทาง 30 วันก่อนการเดินทางขึ้นไป **คืนเงินทั้งหมด** (ทางบริษัทฯ ขอเก็บค่าใช้จ่ายตามที่เกิดขึ้นจริง เช่น ค่าวีซ่า ค่ามัดจำตั๋วเครื่องบิน ค่าโรงแรม หรืออื่นๆ)
- ยกเลิกการเดินทาง 15-29 วันก่อนการเดินทาง **คืนมัดจำ 50%** (ทางบริษัทฯ ขอเก็บค่าใช้จ่ายตามที่เกิดขึ้นจริง เช่น ค่าวีซ่า ค่ามัดจำตั๋วเครื่องบิน ค่าโรงแรม หรืออื่นๆ)
- ยกเลิกการเดินทางน้อยกว่า 15 วันก่อนการเดินทาง **เก็บค่าใช้จ่ายทั้งหมดตามราคาทัวร์ที่ตามระบุในโปรแกรม**
- กรณีเจ็บป่วย จนไม่สามารถเดินทางได้** จะต้องมีใบรับรองแพทย์จากโรงพยาบาลรับรอง ทางบริษัทฯ ขอสงวนสิทธิ์เรียกเก็บค่าใช้จ่ายตามที่เกิดขึ้นจริง
- กรณีผู้เดินทางถูกปฏิเสธการเข้า-ออกประเทศ** ทางบริษัทฯ ขอสงวนสิทธิ์ในการไม่คืนเงินค่าทัวร์ทั้งหมด
- กรณีวีซ่าถูกปฏิเสธจากสถานทูต (วีซ่าไม่ผ่าน)** ทางบริษัทฯ จะทำการเก็บค่าใช้จ่ายตามที่เกิดขึ้นจริง เช่น ค่าวีซ่าและค่าบริการยื่นวีซ่า ค่าตั๋วเครื่องบิน และค่าโรงแรม เป็นต้น
- ตามพระราชบัญญัติธุรกิจนำเที่ยวและมัคคุเทศก์ พ.ศ. 2551 หมวด 2 ธุรกิจนำเที่ยว การยกเลิกการเดินทางของนักท่องเที่ยว ผู้ประกอบธุรกิจนำเที่ยวมีค่าใช้จ่ายที่ได้จ่ายจริงเมื่อเตรียมการจัดนำเที่ยวให้นำมาหักจากเงินค่าบริการที่ต้องจ่าย ทั้งนี้ ผู้ประกอบธุรกิจนำเที่ยวแสดงหลักฐานให้นักท่องเที่ยวทราบ เช่น ค่าวีซ่า ค่ามัดจำตั๋วเครื่องบิน ค่าโรงแรม หรืออื่นๆ



หมายเหตุ

- บริษัทฯ ขอสงวนสิทธิ์ในการแจ้งยกเลิกการเดินทางล่วงหน้า 30 วันก่อนการเดินทาง ในกรณีที่ผู้เดินทางน้อยกว่า 20 ท่าน และยึดคืนเงินค่ามัดจำให้ทั้งหมด** (ในกรณีที่มีการยื่นวีซ่า และท่านได้รับการอนุมัติวีซ่าแล้ว ทางบริษัทขอเรียกเก็บค่าธรรมเนียมและค่าบริการที่เกิดขึ้นจริง และท่านสามารถนำวีซ่านี้ไปใช้ได้ หากวีซ่านั้นยังไม่หมดอายุ)
- หากท่านสละสิทธิ์ในการไม่ใช้บริการใดๆ** ที่ระบุไว้ในโปรแกรมทัวร์ หรือถูกปฏิเสธการเข้า-ออกประเทศ ทางบริษัทขอสงวนสิทธิ์ในการไม่คืนเงินค่าทัวร์ทั้งหมด
- ตัวเครื่องบินที่จัดไว้ตามโปรแกรมทัวร์ เป็นตัวแบบหมู่คณะ ซึ่งจะต้องเดินทางไป-กลับพร้อมคณะ** ในกรณีที่ท่านต้องการแยกวันเดินทางกลับหรือไปก่อน โปรดติดต่อเจ้าหน้าที่เพื่อสอบถามราคาอีกครั้ง และการจัดที่นั่งของผู้เดินทาง เป็นการจัดการภายในของสายการบิน ทางบริษัทไม่สามารถเข้าไปเพื่อแทรกแซงได้ **สำหรับที่นั่ง LONG LEG หรือนั่งบริเวณทางออกฉุกเฉิน** จะต้องเป็นผู้โดยสารที่มีคุณสมบัติตามที่สายการบินกำหนด เช่น ต้องสามารถสื่อสารภาษาอังกฤษได้ ไม่มีปัญหาด้านสุขภาพ สามารถช่วยเหลือผู้อื่นได้อย่างรวดเร็ว ในกรณีเกิดเหตุฉุกเฉินและอำนาจในการให้ที่นั่ง LONG LEG ขึ้นอยู่กับทางเจ้าหน้าที่สายการบินตอนเวลาที่เช็คอินเท่านั้น **โดยหากท่านต้องการที่นั่งบริเวณดังกล่าวสามารถติดต่อกับทางบริษัททัวร์เพื่อทำการจองที่นั่ง LONG LEG ได้ โดยจะมีค่าใช้จ่ายเพิ่มเติม**
- การพิจารณาผลวีซ่า เป็นอำนาจการตัดสินใจของสถานทูตเท่านั้น** ทางบริษัทเป็นเพียงผู้ให้บริการและอำนวยความสะดวกในยื่นวีซ่าเท่านั้น และหากท่านถูกปฏิเสธวีซ่า ทางสถานทูตมีสิทธิ์ที่จะไม่แจ้งเหตุผลให้ทราบ
- โรงแรมที่พักส่วนใหญ่ในยุโรปไม่มีเครื่องปรับอากาศที่สามารถปรับควบคุมความเย็นได้ภายในห้องพัก** เนื่องจากสภาพภูมิอากาศหนาวเย็นเกือบทั้งปี และสำหรับห้องหักแบบ TRIPPLE ROOM บางโรงแรมอาจจะจัดเป็น 2 เตียง และเตียงเสริมหรือ SOFA BED ขึ้นอยู่กับแต่ละโรงแรมที่เข้าพัก
- บริษัทฯ จะไม่สามารถรับผิดชอบใดๆ ได้ทั้งสิ้น หากเกิดกรณีดังต่อไปนี้** ความล่าช้าจากสายการบิน, การยกเลิกบิน, การประท้วง, การนัดหยุดงาน, การก่อการจลาจล, ภัยธรรมชาติ, การนำสิ่งของผิดกฎหมาย ซึ่งอยู่นอกเหนือความรับผิดชอบของบริษัทฯ
- เมื่อท่านได้มีการชำระเงินแล้ว ไม่ว่าจะโดยตรงกับบริษัทฯหรือตัวแทนของบริษัทฯ จะถือว่าท่านได้ยอมรับเงื่อนไขต่างๆที่ทางบริษัทฯได้กำหนดไว้แล้ว**



คำแนะนำการเตรียมเอกสาร สำหรับยื่นวีซ่าเชงเก้น (SWITZERLAND)

VISA SECTION
แผนกรวีซ่า



ทางบริษัทฯ ขอแนะนำให้ท่านเตรียมเอกสารตามคำแนะนำ เพื่อให้เอกสารมีความครบถ้วนตามที่ศูนย์รับยื่นวีซ่าได้ร้องขอ
อย่างไรก็ตามผู้สมัครยื่นวีซ่า อาจจะถูกศูนย์รับยื่นวีซ่าหรือสถานทูตร้องขอเอกสารเพิ่มเติมได้

1 เกี่ยวกับหนังสือเดินทาง

หนังสือเดินทาง (เล่มปัจจุบัน) โดยมีหน้าเหลือสำหรับประทับตราวีซ่า อย่างน้อย 3 หน้า และอายุใช้งานเหลือไม่น้อยกว่า 6 เดือน นับจากวันที่เดินทางกลับ

- สำเนาหน้าหนังสือเดินทาง 2 ชุด (เล่มปัจจุบัน)
- หน้าวีซ่าเชงเก้น (ถ้ามี)
- หน้าวีซ่า USA (ถ้ามี)
- หน้าวีซ่า UK (ถ้ามี)



ในกรณีที่ผู้เดินทางเคยมีวีซ่าเชงเก้น ที่หมดอายุแล้วไม่เกิน 3 ปี โปรดเตรียมเอกสารเพิ่มเติมดังนี้

หนังสือเดินทางเล่มเก่า

- สำเนาหน้าหนังสือเดินทาง 2 ชุด (เล่มเก่า)
- หน้าวีซ่าเชงเก้น (ถ้ามี)

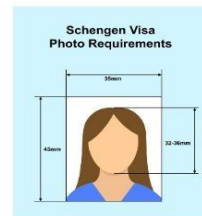
ข้อมูลสำคัญ!! หนังสือเดินทาง (passport) ต้องมีใบหน้าเหมือนกับรูปถ่ายที่ท่านส่งมาพร้อมกับเอกสารทำวีซ่า

หากปัจจุบันท่านได้มีการทำศัลยกรรม เปลี่ยนแปลง เสริมรูปลักษณะใบหน้าให้ต่างจากเดิมมาก เช่น จมูก ตา ปาก รูปหน้า เป็นเหตุให้ไม่ตรงกับภาพถ่ายในเล่มพาสปอร์ต ท่านจะต้องดำเนินการทำหนังสือเดินทาง (Passport) ใหม่ โดยให้รูปถ่ายบนเล่มตรงกับรูปหน้าปัจจุบัน

สำหรับเด็ก ในกรณีหนังสือเดินทางตอนที่ทำยังเป็นเด็กเล็ก และปัจจุบันได้มีการพัฒนา เปลี่ยนแปลงไปมาก ท่านจะต้องดำเนินการทำหนังสือเดินทาง (Passport) ใหม่ โดยให้รูปถ่ายบนเล่มตรงกับรูปหน้าปัจจุบัน

2 เกี่ยวกับรูปถ่าย

รูปถ่ายสี ฉากหลังเป็นสีขาวเท่านั้น ขนาด กว้าง 3.5 ซม สูง 4.5 ซม. จำนวน 2 รูป ถ่ายไม่เกิน 6 เดือน หน้าตรง ห้ามสวมแว่นตาหรือเครื่องประดับ ไม่ใส่คอนแทคเลนส์ ไม่ยิ้มเห็นฟัน รูปถ่ายจะต้องครอบคลุมถึงศีรษะ และด้านบนของหัวไหล่ เห็นใบหน้า, หน้าผากและใบหูชัดเจน โดยต้องเป็นรูปที่ถ่ายจากร้านถ่ายรูปเท่านั้น



ตัวอย่างรูปถ่าย

3 เกี่ยวกับหลักฐานการทำงาน

กรณีเจ้าของกิจการ

หลักฐานทางการค้า ออกให้ไม่เกิน 90 วัน (นับจากวันที่ทำการยื่นวีซ่า)

พร้อมแปลเป็นภาษาอังกฤษ เตรียมอย่างไรอย่างหนึ่งตามที่ระบุในข้อ 3.1 - 3.2

3.1 หนังสือรับรองการจดทะเบียนบริษัทฯ (DBD) (นิติบุคคล) 1 ชุด ครอบคลุมหน้า
โดยมีชื่อผู้เดินทางเป็นกรรมการของบริษัท

3.2 ทะเบียนพาณิชย์ (ร้านค้า/บุคคลธรรมดา) หรือใบทะเบียนการค้า
ที่มีชื่อผู้เดินทางเป็นเจ้าของกิจการ





VISA SECTION
แผนกรวีซ่า



กรณีพนักงานบริษัท

ใช้หนังสือรับรองการทำงาน ฉบับภาษาอังกฤษ

จดหมายรับรองการทำงานต้องมีหัวกระดาษบริษัท (ประกอบด้วยที่อยู่ เบอร์โทรศัพท์)

ลายเซ็นพร้อมตราประทับบริษัท ฉบับจริง

(ชื่อ-สกุลต้องตรงตามหน้าพาสปอร์ต และใช้คำว่า "TO WHOM IT MAY CONCERN" แทนชื่อสถานทูตที่ยื่น)

ระบุตำแหน่ง เงินเดือน วันที่เริ่มทำงาน พร้อมระบุวันลาหยุดที่จะเดินทางสำหรับทริปนี้

ควรให้ตรงกันกับวันที่จะเดินทางตามโปรแกรมจริง

ออกเอกสารให้ไม่เกิน 30 วัน (นับจากวันที่ทำการยื่นวีซ่า) พร้อมสลิปเงินเดือนย้อนหลัง 3 เดือน (หากมี)



กรณีรับข้าราชการ

ใช้หนังสือรับรองการทำงานจากต้นสังกัด ฉบับภาษาอังกฤษ (ฉบับจริง)

โดยลายเซ็นต้องเป็นลายเซ็นตงจริง ไม่สามารถใช้แบบอิเล็กทรอนิกส์ได้

ชื่อ-สกุลต้องตรงตามหน้าพาสปอร์ต

และใช้คำว่า "TO WHOM IT MAY CONCERN" แทนชื่อสถานทูตที่ยื่น

ระบุตำแหน่ง เงินเดือน วันที่เริ่มทำงาน พร้อมระบุวันลาหยุดที่จะเดินทางสำหรับทริปนี้

ควรให้ตรงกันกับวันที่จะเดินทางตามโปรแกรมจริง

ออกเอกสารให้ไม่เกิน 30 วัน นับจากวันที่ทำการยื่นวีซ่า

พร้อมสลิปเงินเดือนย้อนหลัง 3 เดือน (หากมี)

กรณีนักเรียน หรือนักศึกษา

ใช้หนังสือรับรองการเป็นนักเรียนหรือนักศึกษา ฉบับภาษาอังกฤษ (ฉบับจริง)

ชื่อ-สกุลต้องตรงตามหน้าพาสปอร์ต

และใช้คำว่า "TO WHOM IT MAY CONCERN" แทนชื่อสถานทูตที่ยื่น

มีหัวกระดาษ (ประกอบด้วยที่อยู่ เบอร์โทรศัพท์)

มีลายเซ็นพร้อมตราประทับ ฉบับจริง ที่ออกจกจากสถาบันที่ศึกษาอยู่

โดยออกเอกสารต้องออกให้ไม่เกิน 30 วัน (นับจากวันที่ทำการยื่นวีซ่า)



กรณีประกอบอาชีพอิสระ หรือ ประกอบกิจการที่ไม่ได้จดทะเบียน

เช่น Freelance , ธุรกิจขายสินค้าออนไลน์ , ให้เช่าสังหาริมทรัพย์ , นายหน้า ฯลฯ

ผู้เดินทางจำเป็นต้องเขียนจดหมายแนะนำตนเอง เป็นภาษาอังกฤษ โดยชี้แจงรายละเอียดการทำงาน

แหล่งที่มาของรายได้ รายได้ต่อเดือน พร้อมแนบหลักฐานเอกสารประกอบการพิจารณา

เช่น รูปถ่าย , สัญญาการว่าจ้าง , สัญญาซื้อ-ขาย , สัญญาเช่า , ใบเสร็จรับเงิน , โฉนดที่ดิน

หรือ หลักฐานอ้างอิงอื่นใดที่สอดคล้องกับงานที่ท่านทำ

4 เกี่ยวกับหลักฐานทางการเงิน

4.1 สำหรับผู้เดินทางที่ออกค่าใช้จ่ายด้วยตัวเอง ต้องใช้เป็นบัญชีออมทรัพย์ที่มีรายการเดินบัญชีเคลื่อนไหวอย่างสม่ำเสมอ โดยต้องเตรียมเอกสารตามนี้

4.1.1 รายการเดินบัญชี (Bank Statement)

ควรเลือกเป็นบัญชีเงินเดือนเข้า-ออก บัญชีที่มีการเคลื่อนไหวอยู่เสมอ

รายการเดินบัญชี (Bank Statement) บัญชีออมทรัพย์ส่วนตัวของผู้เดินทาง ย้อนหลังอย่างน้อย 3 เดือน ต้อง Update

ก่อนยื่นไม่เกิน 15 วัน โดย ชื่อ-นามสกุล เป็นภาษาอังกฤษ ตรงกับพาสปอร์ตเล่มปัจจุบันที่ใช้เดินทางทุกตัวอักษร , ต้องมี

เลขที่บัญชีระบุ อยู่ทุกหน้า **มีลายเซ็นของเจ้าหน้าที่และตราประทับธนาคาร** (สถานทูตพิจารณาบัญชีออมทรัพย์เป็นเป็น

หลัก) มียอดเงิน คงเหลือในบัญชีออมทรัพย์นั้น ๆ ไม่ต่ำกว่า 6 หลัก



VISA SECTION
แผนกวีซ่า



4.2 สำหรับผู้เดินทางที่ไม่ได้ออกค่าใช้จ่ายด้วยตัวเอง ต้องเตรียมเอกสารตามดังนี้

4.2.1 รายการเดินบัญชี (Bank Statement) ของผู้ที่สนับสนุนค่าใช้จ่ายให้กับท่าน

โดยเป็นบัญชีออมทรัพย์ของผู้ที่สนับสนุนค่าใช้จ่ายให้กับท่าน ย้อนหลังอย่างน้อย 3 เดือน และต้อง Update ก่อนยื่นวีซ่าไม่เกิน 15 วัน

โดย ชื่อ-นามสกุล เป็นภาษาอังกฤษ ตรงกับพาสปอร์ตเล่มปัจจุบันที่ใช้เดินทางทุกตัวอักษร ต้องมีเลขที่บัญชีระบุอยู่ทุกหน้า โดยมีลายเซ็นของเจ้าหน้าที่และตราประทับธนาคาร

(สถานทูตพิจารณาบัญชีออมทรัพย์เท่านั้น) และมียอดเงินคงเหลือในบัญชีออมทรัพย์นั้น ๆ ไม่ควรต่ำกว่า 6 หลัก

4.2.2 หนังสือรับรองสถานะทางการเงินจากธนาคาร (Bank Certificate) ของผู้ที่สนับสนุนค่าใช้จ่ายให้กับท่าน

เพื่อรับรองค่าใช้จ่ายให้กับท่าน โดยระบุสกุลเงิน EUR (ยูโร) ชื่อ-นามสกุล ของผู้ที่สนับสนุนค่าใช้จ่าย และผู้ที่รับการสนับสนุนค่าใช้จ่าย เป็นภาษาอังกฤษ ตรงกับพาสปอร์ตเล่มปัจจุบันที่ใช้เดินทางทุกตัวอักษร

4.2.3 เอกสารแสดงความสัมพันธ์ระหว่างผู้ให้การรับรองและผู้ที่ถูกรับรอง

เช่น สำเนาทะเบียนสมรส , สูติบัตร , ทะเบียนบ้าน เป็นต้น พร้อมแปลเป็นภาษาอังกฤษ

(บุคคลที่สามารถรับรองค่าใช้จ่ายได้ ต้องเป็น พ่อ แม่ พี่น้อง ที่มีสายเลือดเดียวกัน หรือ สามัญธรรมา เท่านั้น)

****โปรดทราบ ถึงแม้จะมีผู้อื่นรับรองค่าใช้จ่ายให้ก็ตาม ท่านยังคงต้องแสดงเอกสารการเงินส่วนตัวของตนเองด้วย****

และสำหรับผู้เดินทางที่มีอายุตั้งแต่ 18 ปีบริบูรณ์ขึ้นไป

จำเป็นต้องแสดงเอกสารทางการเงิน (BANK STATEMENT และ BANK CERTIFICATE) ของตนเอง

เพื่อใช้ในการยื่นประกอบการพิจารณาด้วย

ตัวอย่างการขอรายการเดินบัญชี (Bank Statement)

โปรดเคลื่อนไหวรายการเดินของบัญชีของท่าน โดยโอนเข้า หรือ ถอนออกก่อนล่วงหน้า 1 วัน

แล้วค่อยไปทำเอกสารการเงินที่ธนาคารวันถัดไป

ต้อง UPDATE รายการเคลื่อนไหวของบัญชียอดสุดท้ายต้องไม่เกิน 15 วัน นับจากวันที่ยื่นวีซ่า

เช่น หากท่านได้คีย์วันเข้าวันที่ 15 พ.ย. ยอดเงินรายการสุดท้ายที่โชว์ใน Statement ควรเป็นหลัง วันที่ 1 พ.ย. เป็นต้นไป



June 25, 2024

THE CONSUL GENERAL
กรุงเทพฯ

To Whom It May Concern,

This letter serves as bank reference for our customer who applied for a permit with you. We are pleased to give you the following details on our customer's account with us :

- Title of account : ระบุชื่อเจ้าของบัญชี สถานะของทางนิติบุคคล
- Name of Managing Director/ Authorized Person in case of juristic person :
- Customer of :
- Type of account : Savings Account, Account Number, ระบุบัญชี
- Overdraft on sound securities :
- Length of time account maintained :
- Present balance of account as of, ระบุจำนวนเงินในบัญชีขณะยื่นวีซ่า
- Average balance of account for 6 Months :
- Name of applicant : ระบุชื่อผู้ยื่นวีซ่า
- Note : Considered financially capable of supporting herself throughout her trip in your country.

Sincerely,
KASIKORN BANK PCL



(Exchange rate as of the issuing date :)

The certified data herein shall not create an obligation of KBank or a KBank officer.

K-Contact Center 02-3888888
www.kasikornbank.com

บริการลูกค้า 24 ชั่วโมง

รายการเดินบัญชีเงินฝากออมทรัพย์
K-DEPOSIT STATEMENT OF SAVINGS ACCOUNT

Ref. No. 0030911

Page 1/1 (2/37)

ธนาคารกสิกรไทย
KASIKORN BANK

Reference Code	
Account Number	
Period	
Owner Branch	
ENDING BALANCE	
TOTAL WITHDRAWAL 4 ITEMS	
TOTAL DEPOSIT 10 ITEMS	

Date	Trans. Eff. Date	Descriptions	Withdrawal / Deposit	Outstanding Balance	Channel	Branch Code	Teller ID
01-10-23		Beginning Balance		271,253.90			
05-10-23	02-10	Automatic Deposit	9,198.02	280,451.92	Automatic Transfer		
15-10-23	23-09	Interest Deposit	563.39	281,015.31	Automatic Transfer		
15-10-23	23-09	Withdrawing the Payable	140.30	280,875.01	Automatic Transfer		
01-01-24	02-10	Automatic Deposit	2,600.00	283,475.01	Automatic Transfer		
01-02-24	11-15	Transfer Withdrawal	105,000.00	178,475.01	K-PLUS		
01-02-24	02-10	Gain Withdrawal	85,000.00	93,475.01	K-Plus Teller Service Station		
01-03-24	02-10	Transfer Deposit	182,000.00	275,475.01	K-PLUS		
15-02-24	02-10	Automatic Deposit	9,222.01	284,697.02	Automatic Transfer		
01-03-24	02-10	Automatic Deposit	6,745.22	291,442.24	Automatic Transfer		
01-03-24	02-10	Automatic Deposit	5,881.02	297,323.26	Automatic Transfer		
15-03-24	02-10	Automatic Deposit	9,812.23	307,135.49	Automatic Transfer		
28-05-24	15-10	Transfer Withdrawal	200,000.00	107,135.49	K-PLUS		
10-01-24	02-10	Automatic Deposit	8,855.24	116,000.73	Automatic Transfer		
21-01-24	23-01	Interest Deposit	423.76	116,424.49	Automatic Transfer		

Issued by 807237001
K-Contact Center 02-3888888
www.kasikornbank.com

48002 หมายเลขบัญชีเงินฝากออมทรัพย์ ประเภทออมทรัพย์
2538 เลขที่บัญชีเงินฝากออมทรัพย์ ประเภทออมทรัพย์
ข้อมูลบัญชีเงินฝากออมทรัพย์ ประเภทออมทรัพย์
ข้อมูลบัญชีเงินฝากออมทรัพย์ ประเภทออมทรัพย์
ข้อมูลบัญชีเงินฝากออมทรัพย์ ประเภทออมทรัพย์



VISA SECTION
แผนกรวีซ่า



5 เกี่ยวกับผู้เดินทางที่อายุต่ำกว่า 18 ปี

ในวันนัดหมายยื่นวีซ่า ทั้งบิดา มารดา ต้องมาแสดงตัวพร้อมบุตร

และต้องลงชื่อรับรองในแบบฟอร์มสมัครวีซ่าร่วมกันต่อเจ้าหน้าที่ที่ศูนย์ยื่นวีซ่า

ในกรณีที่ผู้เดินทางที่อายุต่ำกว่า 18 ปี เดินทางกับบิดาและมารดา

ต้องเตรียมสำเนาสูติบัตรและทะเบียนบ้าน พร้อมแปลเป็นภาษาอังกฤษ

ในกรณีที่ผู้เดินทางที่อายุต่ำกว่า 18 ปี เดินทางกับผู้ปกครองคนใดคนหนึ่ง

ต้องเตรียมหนังสือยินยอมฉบับจริงจากอำเภอ

ลงนามโดยผู้ปกครองที่ไม่ได้เดินทางร่วมกับผู้เยาว์ โดยระบุการยินยอมว่าให้บุตรเดินทางไปกับใคร

มีความสัมพันธ์อะไรกับเด็ก โดยออกเป็นฉบับภาษาอังกฤษ

ต้องเตรียม สูติบัตร (สำเนาและตัวจริง) ทะเบียนบ้าน (ตัวจริงและสำเนา) พร้อมแปลเป็นภาษาอังกฤษ

ในกรณีที่ผู้เดินทางที่อายุต่ำกว่า 18 ปี เดินทางโดยลำพัง และไม่ได้เดินทางพร้อมบิดาและมารดา

ต้องเตรียมหนังสือยินยอมฉบับจริงจากอำเภอ

ลงนามโดยบิดาและมารดาคู่กัน โดยระบุการยินยอมว่าให้บุตรเดินทางไปกับใคร

มีความสัมพันธ์อะไรกับเด็ก โดยออกเป็นฉบับภาษาอังกฤษ

ต้องเตรียม สูติบัตร (สำเนาและตัวจริง) ทะเบียนบ้าน (ตัวจริงและสำเนา)

เอกสารของบิดามารดา (สำเนาทะเบียนบ้าน, บัตรประชาชน) พร้อมแปลเป็นภาษาอังกฤษ

หากบิดาหรือมารดาคนใดคนหนึ่งถึงแก่กรรม

ให้เตรียมใบมรณบัตร (ฉบับจริงและสำเนา) พร้อมแปลเป็นภาษาอังกฤษ

หากผู้ปกครองคนใดคนหนึ่งมีอำนาจปกครองแต่เพียงผู้เดียว

เอกสารศาลกฤษฎีกาสั่ง รับรองผ่านกระทรวงการต่างประเทศ

พร้อมแปลเป็นภาษาอังกฤษ หากส่งเอกสารจากประเทศอื่นนอกเหนือจากประเทศไทย

จำเป็นต้องมีการรับรองจากสถานทูตที่มีอำนาจในประเทศไทย

หมายเหตุ เอกสารหนังสือยินยอมให้บุตรเดินทางไปต่างประเทศ (ทั้งฉบับภาษาไทยและภาษาอังกฤษ)

เมื่อผู้ปกครอง บิดา มารดา ไปทำที่เขตหรือที่ว่าการอำเภอเรียบร้อยแล้ว

ท่านต้องนำเอกสารต้นฉบับที่สำนักงานเขต / ที่ว่าการอำเภอ ออกให้

นำส่งให้กรมการกงสุล กระทรวงการต่างประเทศ รับรองนิติกรณ์เอกสารให้เรียบร้อยก่อนถึงจะนำส่งให้บริษัททัวร์

6 เกี่ยวกับเอกสารส่วนตัวอื่นๆ

- สำเนาบัตรประชาชน
- สำเนาทะเบียนบ้าน
- สำเนาทะเบียนสมรส , สำเนาทะเบียนหย่า , สำเนาใบมรณบัตร (กรณีหย่า) พร้อมแปลเป็นภาษาอังกฤษ
- สำเนาใบเปลี่ยนชื่อ/เปลี่ยนนามสกุล , คำนำหน้านาม (หากเคยมีการเปลี่ยนแปลง) พร้อมแปลเป็นภาษาอังกฤษ
- สำเนาสูติบัตร (กรณีอายุต่ำกว่า 18 ปี) พร้อมแปลเป็นภาษาอังกฤษ



VISA SECTION
แผนวีซ่า



ข้อมูลเพิ่มเติม

ระหว่างการพิจารณาวีซ่าไม่สามารถขอพาสปอร์ตคืนก่อนกำหนด

ระยะเวลาในการยื่น : 15 วันทำการ (อาจจะช้าหรือเร็วกว่านั้น ขึ้นอยู่กับศูนย์รับยื่นวีซ่าและสถานทูต)

วันยื่นเอกสาร : ผู้เดินทางต้องมาสแกนลายนิ้วมือและยื่นเอกสารด้วยตัวเอง

(จะมีเจ้าหน้าที่คอยช่วยอำนวยความสะดวกในการนัดหมายและจัดเตรียมเอกสารยื่นวีซ่า)

รายละเอียดด้านบนทั้งหมดเป็นเพียงเอกสารเบื้องต้น บางท่านอาจถูกการเรียกขอเอกสารเพิ่ม

หรือแปลเอกสารในบางข้อ เพื่อความถูกต้องในการเตรียมเอกสารสามารถติดต่อสอบถามเจ้าหน้าที่ของบริษัทฯได้

เพื่อเป็นประโยชน์ในการยื่นวีซ่า กรุณากรอกข้อมูลในรูปแบบฟอร์มทำรายการ ให้ตรงกับข้อมูลตามความเป็นจริง

เนื่องด้วยเป็นประวัติข้อมูลส่วนตัวของท่านเอง ทางบริษัทไม่สามารถกรอกข้อมูลแทนท่านได้

หากสถานทูตมีการสุ่มเรียกสัมภาษณ์บางท่าน ทางบริษัทฯขอความร่วมมือในการเชิญท่านไปสัมภาษณ์ตามนัดหมาย

และโปรดแต่งกายสุภาพ พร้อมเตรียมเอกสารตัวจริงทั้งหมดตามที่สถานทูตร้องขอไปในวันนัดสัมภาษณ์ด้วย ทั้งนี้ทางบ

ริษัทฯ จะส่งเจ้าหน้าที่ไปอำนวยความสะดวกและประสานงานแก่ท่าน

กรณีที่ท่านยกเลิกการเดินทางภายหลังจากได้วีซ่าแล้ว

ทางบริษัทฯขอสงวนสิทธิ์ในการแจ้งสถานทูตยกเลิกวีซ่าของท่าน

เนื่องจากการขอวีซ่าในแต่ละประเทศจะถูกบันทึกไว้เป็นสถิติในนามของบริษัทฯ

การบิดเบือนข้อเท็จจริงประการใดก็ตามอาจจะถูกระงับมิให้เดินทางเข้าประเทศในกลุ่มเซงเก้นเป็นการถาวร

และถึงแม้ว่าท่านจะถูกปฏิเสธ วีซ่าสถานทูตไม่คืนค่าธรรมเนียมที่ได้ชำระไปแล้วและหากต้องการขอยื่นคำร้องใหม่ก็ต้องชำระค่าธรรมเนียมใหม่ทุกครั้ง

TRAVEL TIPS



ท่านสามารถทำการสแกน QR CODE นี้ เพื่อรับชมข้อมูลในรูปแบบ VDO

- ยื่นวีซ่า ต้องเตรียมเอกสารอะไรบ้าง



ใบกรอกข้อมูลผู้ขอวีซ่าเชงเก้น

VISA SECTION
แผนกรวีซ่า



ข้อมูลนี้ใช้เพื่อบอกหมายศักราชกับสถานทูต ไม่สามารถแก้ไขภายหลังได้ โปรดระบุรายละเอียดให้ครบถ้วน เพื่อประโยชน์ของตัวท่านเอง **คำถามเป็นภาษาไทย เพื่อให้ท่านเข้าใจง่าย แต่กรุณาตอบคำถามเป็นภาษาอังกฤษเท่านั้น**

ชื่อโปรแกรมการเดินทาง : _____

วันที่เดินทาง : _____

ชื่อ-สกุล ผู้เดินทาง [ภาษาไทย] : _____

ชื่อ-สกุล ผู้เดินทาง [ภาษาอังกฤษ] : _____

วัน / เดือน / ปี เกิด : สถานที่เกิด (จังหวัด / ประเทศ) : _____
D D M M Y Y

สัญชาติปัจจุบัน : _____ สัญชาติโดยกำเนิด : _____
หากต่างปัจจุบัน

ที่อยู่ปัจจุบันที่สามารถติดต่อได้ : _____

รหัสไปรษณีย์ : _____

เบอร์โทรศัพท์ : _____ โปรดระบุเบอร์โทรศัพท์ที่สามารถติดต่อได้

อีเมล : _____

สถานภาพ : โสด สมรส แต่งงาน (ไม่จดทะเบียน) หย่า หย่า

สถานที่ทำงาน หรือ สถานศึกษา : _____

ที่อยู่ทำงาน หรือ สถานศึกษา : _____

เบอร์โทรศัพท์ : _____ โปรดระบุเบอร์โทรศัพท์ที่ทำงาน

ตำแหน่งงาน : _____ รายได้ต่อเดือน : _____

รายได้ประจำอื่นๆ : _____ แหล่งที่มา : _____
ถ้ามีโปรดระบุ ของรายได้ประจำอื่นๆ

ชื่อ-สกุล บิดา : _____

ชื่อ-สกุล มารดา : _____

ชื่อ-สกุล คู่สมรส : _____

วัน / เดือน / ปี เกิด : สัญชาติของคู่สมรส : _____
คู่สมรส D D M M Y Y

ท่านเคยได้รับวีซ่าเชงเก้นที่เคยได้รับในระยะเวลา 5 ปี

เคย ใช้ได้ตั้งแต่วันที่ ถึงวันที่

(กรณีตอบว่าเคยได้รับวีซ่าเชงเก้น) ท่านเคยถูกพิมพ์ลายนิ้วมือเพื่อการขอวีซ่าเชงเก้น

เคยพิมพ์ลายนิ้วมือ ไม่เคยพิมพ์ลายนิ้วมือ

ไม่เคยได้รับวีซ่าเชงเก้น

ท่านเคยถูกปฏิเสธวีซ่าหรือไม่

เคย โปรดระบุเหตุผลในการปฏิเสธ

ไม่เคย

ความรับผิดชอบค่าใช้จ่ายในการดำรงชีพระหว่างการเดินทางและพำนักของผู้ร้องขอวีซ่า

ตัวผู้ยื่นขอวีซ่าเอง

มีผู้อื่นออกให้ โปรดระบุชื่อ-นามสกุล ผู้ออกค่าใช้จ่ายให้ _____

ความสัมพันธ์ ผู้ออกค่าใช้จ่ายให้ _____

ที่อยู่ ผู้ออกค่าใช้จ่ายให้ _____

การอนุมัติวีซ่าเป็นดุลพินิจของทางสถานทูต ทางบริษัทไม่มีส่วนเกี่ยวข้องใดๆ ทั้งสิ้นทั้งนี้บริษัทเป็นเพียงตัวกลางและคอยบริการอำนวยความสะดวกให้แก่ผู้เดินทางเท่านั้น