

The Picturesque Of

# อิงซิ่ง เจิงตู

อุโมงค์ อุทยานหลุมบ่อฟ้า ภูเขาสี่ดรุณี

CFD192  
6วัน 4คืน

เช็ควิน ร้าน POP MART ยอดฮิต!!

นั่งรถไฟความเร็วสูง

เดินทาง  
เมษายน-พฤษภาคม 2568

AirAsia  
สายการบิน AIR ASIA (FD)  
น้ำหนักกระเป๋า 20 KG

เริ่มต้นเพียง **19,888.-**

เมนูพิเศษ! สุกี้หม่าล่า

ภูเขาแอลป์ในแผ่นดินจีน ภูเขาสี่ดรุณี หุบเขาฉวงเฉียวโกว  
Unseen ชม "รถไฟกะลุดัก" อุทยานแห่งชาติหลุมบ่อฟ้า  
อุทยานเขานางฟ้า จัตุรัสมหาศาลาประชาคม ร้านหนังสือจงซูเก้อ  
Eastern Suburb Memory วัดต้าอื่อ  
ช้อปปิ้ง ถนนไถ่กุ๋หลี่ แพนด้ายักษ์ IFS+POPMART ถนนคนเดินซุนซี

FLIGHT:

DMK ——— CKG



TFU ——— DMK

เที่ยวบิน	เวลาออก	เวลาถึง
FD556	06.00	10.10

เที่ยวบิน	เวลาออก	เวลาถึง
FD563	02.50	05.00

## CFD192 The Picturesque Of ดงซิ่ง เจิงตุ อุโมงค์ อุทยานหลุมบ่อฟ้า ภูเขาสี่ดรุณี 6วัน 4คืน

### ภูเขาแอลบีในแผ่นดินจีน ภูเขาสี่ดรุณี หุบเขาชวงเจียวโกว

Unseen ชม "รถไฟทะลุติ๊ก" อุทยานแห่งชาติหลุมบ่อฟ้า อุทยานเขานางฟ้า  
จัดรัฐสมหาศาลาประชาคมร้านหนังสือจงซูเก้อ Eastern Suburb Memory วัดต้าฉือ  
ช้อปปิ้ง ถนนไท่กู่หฺลี่ แพนด้ายักษ์ IFS+POPMART ถนนคนเดินซุนซี

นั่งรถไฟความเร็วสูง  
เมนูพิเศษสุกี้หม่าล่า

เดินทางโดยสายการบิน Thai Air Asia (FD) น้ำหนักสัมภาระโหลดใต้ท้องเครื่อง **ไม่เกิน 20 kg. / CARRY ON 7 kg.**

วันที่	โปรแกรมท่องเที่ยว	เช้า	เที่ยง	เย็น	โรงแรม
1	ท่าอากาศยานนานาชาติดอนเมือง - ท่าอากาศยานนานาชาติฉงชิ่งเจียงเป่ย์ <b>FD556 DMK-CKG 06.00-10.10</b> - เมืองฉงชิ่ง - จัดรัฐสมหาศาลาประชาคม - ชมรถไฟทะลุติ๊ก - เมืองอุโมงค์		🍴	🍴	JIN KE HOTEL หรือระดับใกล้เคียงกัน
2	เมืองอุโมงค์ - เขานางฟ้า(รวมรถราง) - หลุมบ่อฟ้าและสะพานสวรรค์(ลิฟท์แก้วขาลง+รถประจำทางอุทยาน+รถกอล์ฟ)+จุดชมวิวระเบียงแก้วกระจก - เมืองฉงชิ่ง <b>OPTION: ล่องเรือแม่น้ำเหลียงเจียงชมวิวค่ำคืนฉงชิ่ง</b>	🍴	🍴	🍴	HOLIDAY INN EXPRESS หรือระดับใกล้เคียงกัน
3	เมืองฉงชิ่ง - นั่งรถไฟความเร็วสูง - นครเจิงตุ - ศูนย์สมุนไพรจีน - จัดรัฐหย่างเทียนงู+รูปปั้นหมีแพนด้าเซลล์ฟ์ - ร้านหนังสือจงซูเก้อ - ภูเขาสี่ดรุณี	🍴	🍴	🍴	JIN LIN LOU HOTEL หรือระดับใกล้เคียงกัน
4	ภูเขาสี่ดรุณี - หุบเขาชวงเจียวโกว (รวมรถประจำทางอุทยาน) - นครเจิงตุ	🍴	🍴	🍴	RIGHTWAY HOTEL หรือระดับใกล้เคียงกัน
5	นครเจิงตุ - ร้านผ้าไหม - ร้านหมอนโอโซน - Eastern Suburb Memory - วัดต้าฉือ - ถนนไท่กู่หฺลี่ - แพนด้ายักษ์ + IFS+POPMART - ถนนคนเดินซุนซี - ท่าอากาศยานนานาชาติเจิงตุ เกียนฟู่	🍴	🍴		
6	ท่าอากาศยานนานาชาติเจิงตุ เกียนฟู่ - ท่าอากาศยานนานาชาติดอนเมือง <b>FD563 TFU-DMK 02.50-05.00</b>				

วันเดินทาง	ราคาผู้ใหญ่ (บาท)	ราคาเด็ก (บาท)	พิกัดเที่ยว เพิ่ม (บาท)	ที่นั่ง	หมายเหตุ
03-08 เมษายน 2568	22,888	ไม่มีราคาเด็ก (Infant ไม่เกิน 2 ปี 5,000 บาท)	5,500	20	
12-17 เมษายน 2568	25,888			20	
13-18 เมษายน 2568	25,888			20	
17-22 เมษายน 2568	20,888			20	
24-29 เมษายน 2568	20,888			20	
08-13 พฤษภาคม 2568	20,888			20	
15-20 พฤษภาคม 2568	19,888			20	
29 พฤษภาคม – 03 มิถุนายน 2568	21,888			20	

**วันที่หนึ่ง** ทำอากาศยานนานาชาติดอนเมือง – ทำอากาศยานนานาชาติฉงชิ่งเจียงเป่ย์ – เมืองฉงชิ่ง – จัตุรัสมหาศาลาประชาคม – ชมรถไฟทงกั๋วตี้กั๋ว – เมืองอู่หลง 🍷 อาหาร เกียง, เย็น

- 03.00 น.** พร้อมกัน ทำอากาศยานนานาชาติดอนเมือง อาคารผู้โดยสารขาออกระหว่างประเทศ ชั้น 3 เคาน์เตอร์สายการบิน Thai Air Asia (FD) โดยมีเจ้าหน้าที่บริษัทฯ คอยต้อนรับอำนวยความสะดวกด้านเอกสาร
- 06.00 น.** นำท่านเดินทางสู่ ทำอากาศยานนานาชาติฉงชิ่งเจียงเป่ย์ โดยสายการบิน Thai Air Asia (FD) เที่ยวบินที่ FD556
- 10.10 น.** เดินทางถึง ทำอากาศยานนานาชาติฉงชิ่งเจียงเป่ย์ สาธารณรัฐประชาชนจีน ขึ้นตอนการตรวจคนเข้าเมืองและศุลกากร (เวลาดำเนินการที่สาธารณรัฐประชาชนจีนเร็วกว่าประเทศไทย 1 ชั่วโมง รบกวนปรับเวลาของท่านเพื่อให้สะดวกในการนัดหมาย) เมืองฉงชิ่ง ปัจจุบันฉงชิ่งเป็นเมืองหนึ่งในสี่เขตปกครองพิเศษ เป็นเมืองที่มีความสำคัญทางด้านอุตสาหกรรม เนื่องจากมีแม่น้ำแยงซีเป็นเส้นทางหลักในการนำเข้าสู่ส่งออกสินค้า

**เกียง** 🍷 รับประทานอาหารเกียง **(เมื่อค่ำ)**

**ถ่ายภาพด้านนอกประวัติศาสตร์ที่ยังคงอยู่**  
**จัตุรัสมหาศาลาประชาคม (THE GREAT HALL OF THE PEOPLE)** ซึ่งนายพลแห่งกองทัพคอมมิวนิสต์เริ่มสร้างขึ้นภายหลังการปฏิวัติสำเร็จ ในปี พ.ศ. 2494 จุดคนได้กว่า 4,000 คน ใช้เป็นที่ประชุมสภาผู้แทนและโรงละครของประชาชน สร้างโดยจำลองแบบมาจากหอฟ้าเทียนถานที่เมืองหลวงปักกิ่ง **อีก 1 แลนด์มาร์คที่ต้องมาเช็คอิน** **รถไฟทงกั๋วตี้กั๋ว** รถไฟฟ้าสาย 2 ของมหานครฉงชิ่ง ที่กำลังวิ่งผ่านสถานีหลี่จื่อปา ทงกั๋วตี้กั๋ว 19 ชั้น ซึ่งเป็นอาคารที่พิกาศัยของประชาชน





เดินทางสู่ **เมืองอู่หลง** ตั้งอยู่ทางทิศตะวันออกเฉียงใต้ของเมืองจงชิ่ง เป็นเมืองที่โอบล้อมด้วยภูเขาสูง มีแม่น้ำอู่เจียงตัดผ่านเป็นแม่น้ำสายหลักในเมืองอู่หลง

เย็น

๑๐ รับประทานอาหารเย็น (มื้อที่2)

ที่พัก : JIN KE HOTEL หรือระดับใกล้เคียงกัน

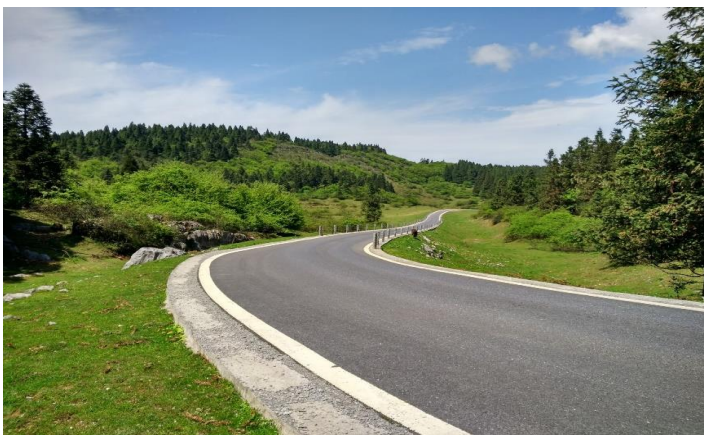
(ชื่อโรงแรมที่ท่านพัก ทางบริษัทจะทำการแจ้งพร้อมใบนัดหมาย 5-7 วันก่อนวันเดินทาง)

**วันที่สอง** เมืองอู่หลง – เขานางฟ้า(รวมรถราง) – หลุมบ่อฟ้าและสะพานสวรรค์(ลิฟท์แก้วขาลง+รถประจำทางอุทยาน+รถกอล์ฟ)+จุดชมวิวระเบียงแก้วกระจก – เมืองจงชิ่ง **๑๐ อาหาร เช้า, เที่ยง, เย็น**  
OPTION: ล่องเรือแม่น้ำเหลียงเจียงชมวิวกำคินจงชิ่ง

เช้า

๑๐ รับประทานอาหารเช้า ณ โรงแรม (มื้อที่3)

**สัมผัสแหล่งท่องเที่ยวระดับ 5A อุทยานเขานางฟ้า (Fairy Maiden Mountain)** มีชื่อเสียงในเรื่องของความสวยงามทางธรรมชาติมีต้นไม้เขียวขจีทั้งปีป่า รายล้อมด้วยภูเขารูปทรงแปลกตา ในช่วงฤดูร้อน อากาศส่วนใหญ่ของบริเวณนี้จะอยู่ที่ประมาณ 25 องศา บรรยากาศชิลๆ ขึ้นชมบรรยากาศของอุทยานโดยรถราง (**ค่าตั๋วรวมค่ารถราง**) เหมาะแก่การเพลิดเพลินชมวิว และถ่ายภาพ



เที่ยง ๑๐ รับประทานอาหารเที่ยง (มื้อที่4)

ให้ธรรมชาติบำบัดจิตใจกับแหล่งมรดกโลกทางธรรมชาติระดับ 5A อุทยานแห่งชาติหลุมฟ้า 3 สะพานสวรรค์ (Tian Sheng San Qiao National Park) หรือ เกียนเซียงชานเฉียว ซึ่งถือว่าเป็นที่มีความสวยงามมากที่สุดในเมืองอู่หลง ที่เกิดจากการยุบตัวของเปลือกโลก ทำให้เกิดเป็นบ่อหลุมขนาดใหญ่ที่ลึกประมาณ 300-500 เมตร และมีบางส่วนเป็นโพรงทะลุเหมือนกับสะพานทอดข้ามระหว่างภูเขา **นั่งรถประจำทางอุทยานชม จุดเช็คอินแรกทำความเสียวกับ สะพานแก้วกระจก (Wulong glass bridge)** ขึ้นออกไปเพื่อชมทัศนียภาพหรือ ถ่ายภาพสุดเท่อดลงโซเซเชียล คงจะได้ยอดโลกไม่น้อย **ไปตีนตาดูใจกันต่อกับ ลิงไฟที่แก้ว** ความสูงประมาณ 80 เมตร เมื่อถึงด้านล่างแล้วจะเป็นเส้นทางเดินเท้าที่ทำไว้อย่างดีเพื่อชมโรงเตี๊ยม ซึ่งเดิมเป็นจุดแวะพักของคน เนื่องจากหุบเขานี้เป็นเส้นทางลัดจากเสฉวนไปยังเหอหนาน **ไฮไลท์สถานที่แนะนำ**  
1.Tianlong Bridge ผนังถ้ำมีการแกะสลักลวดลายมังกรสวยงาม  
2.Qinglong Bridge ลักษณะเป็นโพรงยาว มีลำธารเล็กไหลผ่าน  
3. Heilong Bridge สะพานสุดท้ายอยู่ในส่วนที่แคบที่สุดจึงทำให้มีความมืดทึบ **นั่งรถกอล์ฟ**ต่อรถอุทยาน เพื่อนำท่านไปสู่ที่จอดรถบัสนำเที่ยวของเรา **(ค่าทัวร์รวมค่ารถประจำทางอุทยาน+ค่าลิฟท์แก้ว+ค่ารถกอล์ฟ+ค่าสะพานแก้วกระจก)**



**หมายเหตุ**

ในกรณีที่รถประจำทางอุทยาน ลีฟท์แก้ว รถกอล์ฟ หรือระเบียบงแถวกระบอก ไม่สามารถใช้งานได้ทุกกรณี ทางบริษัทฯ ขอสงวนสิทธิ์ไม่คืนเงินและไม่แจ้งให้ทราบล่วงหน้า\*

**เดินทางกลับเมืองฉงชิ่ง** เป็นเมืองที่มีความสำคัญทางด้านอุตสาหกรรม เป็นเส้นทางหลักในการนำเข้าออกสินค้า

**OPTION: ล่องเรือแม่น้ำเหลียงเจียงชมวิวกำคิ่นฉงชิ่ง**

ราคาท่านละ 300 หยวน (5 ท่านขึ้นไป)

ท่องเที่ยวชมแสงสีทัศนียภาพที่สวยงาม โดยการนั่งเรือล่องเรือแม่น้ำเหลียงเจียง ยิ่งมากับคนรู้ใจคงโรแมนติกเกินจะบรรยาย



**เย็น** ๑๐ รับประทานอาหารเย็น (เนื้อที่5)

ที่พัก : HOLIDAY INN EXPRESS หรือระดับใกล้เคียงกัน

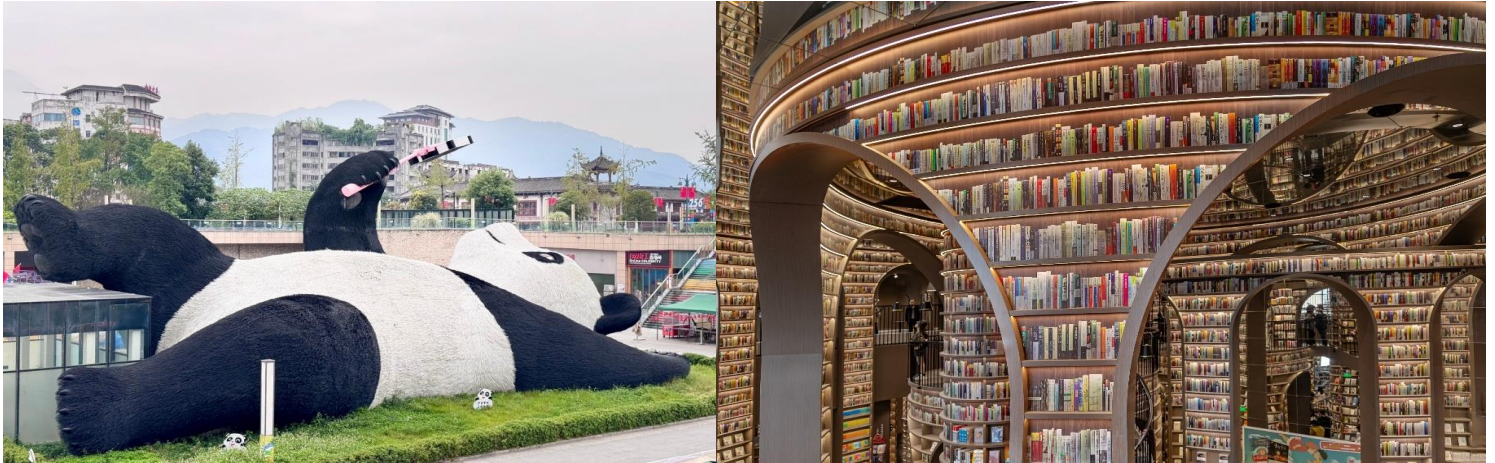
(ชื่อโรงแรมที่ท่านพัก ทางบริษัทจะทำการแจ้งพร้อมใบนัดหมาย 5-7 วันก่อนวันเดินทาง)

**วันที่สาม** เมืองฉงชิ่ง – นั่งรถไฟความเร็วสูง – นครเฉิงตู – ศูนย์สมุนไพรจีน – จัดรูสหย่างเทียนวู+รูปปั้นหมีแพนด้า  
เซลลฟี – ร้านหนังสือจงชู่เก้อ – กูเฮาสีตรุณี ๑๐ อาหาร เช้า, เกียง, เย็น

**เช้า** ๑๐ รับประทานอาหารเช้า ณ โรงแรม (เนื้อที่6) หรือบริการอาหารเช้าแบบ BOX SET ในกรณีที่ห้องอาหารเปิดช้า  
**เปิดประสบการณ์สุดพิเศษ**นั่งรถไฟความเร็วสูงสู่**นครเฉิงตู (Chengdu)** มีสภาพภูมิอากาศที่เหมาะสมต่อการประกอบอาชีพเกษตรกรรม ยังเป็นศูนย์กลางของการเดินทางทั้งทางอากาศและทางรถไฟรวมถึงการเป็นศูนย์กลางทางด้านเศรษฐกิจ วัฒนธรรม การปกครอง  
(\*กรณีการขึ้นรถไฟความเร็วสูง อาจมีการเปลี่ยนแปลงรอบเวลาการเดินทาง ให้เหมาะสมกับโปรแกรมและขึ้นขาไปหรือขากลับ เพียงรอบใดรอบหนึ่งเท่านั้น ทั้งนี้ขึ้นอยู่กับสภาพอากาศ หรือเหตุการณ์อื่นๆ โดยทางบริษัทฯ ไม่แจ้งให้ทราบล่วงหน้าทุกกรณี)

**เที่ยง** ๑๐ รับประทานอาหารเที่ยง (เนื้อที่7)

**เยี่ยมชมศูนย์สมุนไพรจีน** ฟังบรรยายสรรพคุณสมุนไพรจีนที่มีชื่อเสียงมากกว่าพันปี และเลือกซื้อสมุนไพรจีน**ใครๆ ก็ต้องมาเช็คอน** จัดรูสหย่างเทียนวู เป็นจัดรูสขนาดใหญ่ใจกลางเมือง **ที่โด่งดังไปทั่วโลกจากรูปปั้นหมีแพนด้าเซลฟี** เป็นรูปหมีแพนด้านอนหงายอยู่บนพื้น ยกเท้าขึ้นจับไม้เซลฟีสีชมพู ทำท่างน่ารักน่าเอ็นดู ดึงดูดนักท่องเที่ยวจากทั่วโลก **สัมผัสร้านหนังสือดีไซส์สุดแก่แปลกตาที่ หอสมุดจงชู่เก้อ (Zhongshuge Bookstore)** เอาหนักอ่านกับหนังสือที่หลากหลาย และที่นี่ไม่ได้เป็นเพียงแค่สถานที่ขายหนังสือ แต่ยังคงคล้ายกับงานศิลปะที่ผสมผสานสถาปัตยกรรมการออกแบบเข้าด้วยกันสวยงามอย่างลงตัว



เดินทางสู่ **ภูเขาสี่ดรุณี** มีทัศนียภาพที่สวยงามจนได้รับการขนานนามว่าเป็น สวิตเซอร์แลนด์แห่งแดนมังกรมรดกโลก

**เย็น** ๑๑ รับประทานอาหารเย็น (มื้อที่8)

ที่พัก : JIN LIN LOUHOTEL หรือระดับใกล้เคียงกัน

(ชื่อโรงแรมที่ท่านพัก ทางบริษัทจะทำการแจ้งพร้อมใบนัดหมาย 5-7 วันก่อนวันเดินทาง)

**วันที่สี่** ภูเขาสี่ดรุณี – หุบเขาชวงเฉียวโกว (รวมรถประจำทางอุทยาน) – นครเจิ้งตู

๑๑ อาหาร เช้า, เกียง, เย็น

**เช้า** ๑๑ รับประทานอาหารเช้า ณ โรงแรม (มื้อที่9)

**ชมไฮไลท์ของภูเขาสี่ดรุณีและความงามหุบเขาชวงเฉียวโกว (ค่าทัวร์รวมค่ารถประจำทางอุทยาน)** จุดท่องเที่ยวแบ่งออกเป็น 3 ส่วนด้วยกัน **ส่วนแรก** หุบเขาหายนหายที่ล้อมรอบไปด้วยภูเขา ในส่วนที่ลึกที่สุดท่านจะได้เห็นธารน้ำแข็ง ภูเขากระจกแก้ว ภูเขาดวงอาทิตย์ภูเขาดวงจันทร์ ยอดเขากระต่าย **ส่วนกลาง** จะมีทะเลสาบ **ส่วนที่สาม** วิวทุ่งหญ้าเขื่อนหยาป่า และยอดเขารูปร่างแปลกตา เช่น ยอดเขาพราน ยอดวังโปตาลา ยอดเขาเพชร ภูเขาหญิงตั้งครรภ์ ที่มีทิวทัศน์สวยงาม โดยมีฉากหลังเป็นภูเขาสูงปกคลุมด้วยหิมะขาว มีลำธารใสและต้นสนสลับด้วยต้นไม้หลายสี ฝูงจามรีให้เห็นตลอดเส้นทาง



**หมายเหตุ**

**\*\***การท่องเที่ยวภายในอุทยานโกดังท้องถิ่นและหัวหน้าทัวร์จะนำท่านท่องเที่ยวในจุดต่างๆ ของอุทยาน อาจจะไปไม่ครบทุกจุดที่ระบุในรายการหรือไม่ใช้จุดที่ระบุในรายการ ทั้งนี้ขึ้นอยู่กับการใช้เวลาในแต่ละสถานที่และสภาพอากาศในวันนั้นๆ  
**\*\***หากคณะไม่สามารถเดินทางเข้าเขาสีดรุณี(หุบเขาของเดียวไทย) ได้ เนื่องจากสภาพอากาศหรือเหตุผลใดๆ ก็ตาม ทางบริษัทฯ ขอสงวนไม่ต้องแจ้งให้ทราบล่วงหน้าและไม่มีการคืนค่าธรรมเนียมใดๆ ทั้งสิ้น **\*\***

**เที่ยง** ๑๐ รับประทานอาหารเที่ยง (เมื่อที่10)

เดินทางสู่ นครเฉิงตู เป็นอีกหนึ่งเมืองที่สำคัญอาหารอร่อย งานเทศกาลที่หลากหลาย ของสาธารณรัฐประชาชนจีน

**เย็น** ๑๐ รับประทานอาหารเย็น (เมื่อที่11)

ที่พัก : RIGHTWAY HOTEL หรือระดับใกล้เคียงกัน

(ชื่อโรงแรมที่ท่านพัก ทางบริษัทจะทำการแจ้งพร้อมใบนัดหมาย 5-7 วันก่อนวันเดินทาง)

**วันที่ห้า** นครเฉิงตู - ร้านผ้าไหม - ร้านหมอนโอโซน - Eastern Suburb Memory - วัดต้าจื่อ - ถนนไท่กู๋หลี่ - แพนด้ายักษ์ + IFS+POPMART - ถนนคนเดินชุนซี - ทำอากาศยานนานาชาติเฉิงตู เกียนฟู่

๑๐ อาหาร เช้า, เที่ยง

**เช้า** ๑๐ รับประทานอาหารเช้า ณ โรงแรม (เมื่อที่12)

**แวะช้อปปิ้ง** ร้านผ้าไหม มีสินค้าผ้าไหมหลากหลายลวดลายและสีสันต่างๆ มากมาย **แวะชม**ร้านหมอนโอโซน เลือกซื้อผลิตภัณฑ์ อาทิ หมอน ผ้าห่ม ที่นอน **จุดเช็คอิน** Eastern suburb Memory เคยเป็นโรงงานเก่าและได้ปรับมาเป็นแหล่งท่องเที่ยว สำหรับเดินเล่น ถ่ายรูป มีร้านค้าน่ารักมากมาย ร้านของกินเครื่องดื่ม ร้านกาแฟ ร้านเสื้อผ้าของใช้ ไอเท็มของที่นี่ คือกำแพงส้ม ที่เขียนว่าไฉ่ฉ่า 成都 Chengdu เป็นจุดถ่ายรูปยอดฮิตมากๆ



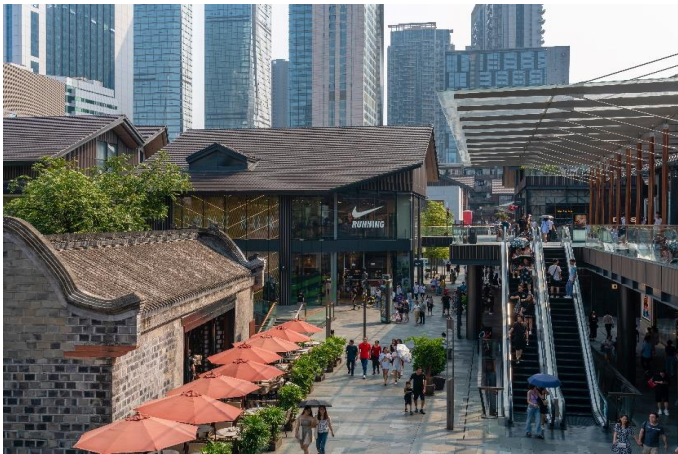
**เที่ยง** ๑๐ รับประทานอาหารเที่ยง (เมื่อที่13) **เมนูพิเศษ !! อิ่มอร่อยกับสุกี้หม่าล่า**

**Highlight** หากมาจีนต้องมาสัมผัสกับเมนูหม่าล่าจริงๆ คือพริกที่ผัดผสมกับเครื่องเทศอื่นๆ ซึ่งหม่าล่าแปลว่า ชา กับ ล่า แปลว่าเผ็ดร้อน จึงนำมารวมกันเพื่อสื่อสารความรู้สึกเผ็ดร้อนชาทั่วทั้งปาก



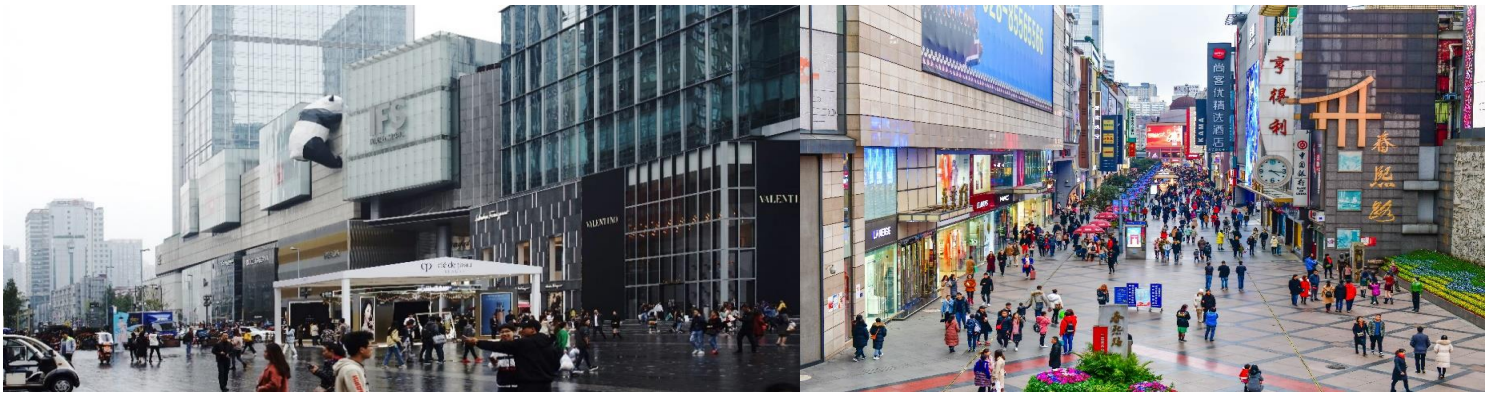
จากนั้นนำท่านไปช้อปปิ้งที่ ถนนคนเดินไท่กู๋หลี่ (Taikoo Li) แต่เดิมที่ตรงนี้คือ วัดต้าจื่อ ที่พระเสวียนจาง (พระถังซำจั๋ง) เคยจำพรรษาก่อนเดินทางไปชมพูทวีป ปัจจุบันมีการปรับไท่กู๋หลี่เป็นที่ตั้งของวัด และเกิดช้อปปิ้งคอมเพล็กซ์ร้านอาหาร ห้างสรรพสินค้าใต้ดิน ท่านจะได้สัมผัสวิถีชีวิตสไตล์จีนโมเดิร์น ที่ผสมผสานกันอย่างลงตัว ที่มีทั้งสินค้าแบรนด์ดัง สินค้าของจีนและของที่ระลึกให้ท่านเลือกสรร





เช็คอนถ่ายภาพ **แพนด้ายักษ์** เป็นแพนด้าอ้วนน่ารักกำลังป้ายป็น ตึกมาทักทายผู้คน เป็นประติมากรรมแพนด้ายักษ์แขวนอยู่บน **อาคาร IFS** ในใจกลางเมืองเฉิงตู **ในตัวอาคารยังมีสุดยอดร้านเด็ด กระแสแรงอย่าง ร้าน POPMART** ตัวการ์ตูนน่ารักมากมาย ราคาดี เยี่ยม เลือกจุ่มได้มาเยอะมากๆ ถ้าเพลอตัวเพลอใจอาจจะได้น้องๆ กลับมาแบบเต็มถุงเลย **ช้อปปิ้งจุใจ ถนนคนเดินชุนซี (Chunxi Road)** บนถนน "ชุนซีสี่" และ "ซิงเหมียนสี่" ที่เต็มไปด้วยห้างใหญ่ แบนด์ชั้นนำทั้งในและต่างประเทศ และร้านรวงย่อยๆ มากมาย ที่ขาย สินค้าต่างๆ เช่น เสื้อผ้าแฟชั่นน้ำส้ม รองเท้า กระเป๋า แวนตา เครื่องประดับหรือของใช้ในชีวิตประจำวัน อาหารต่างๆ

**Highlight!** POPMART หรือ ART TOY สวรรค์ของนักจุ่ม หัวใจของนักสะสม หากโชคดี จะเจอน้องตัวหายาก ขนาด 100% 400% และอาจจะเจอ 1,000 % อีกด้วย วิวตื่นเต็นไปหมด



**เย็น** **อิสระอาหารเย็น ตามอริยาศัย** เพื่อไม่เป็นการรบกวนเวลาของท่าน  
สมควรแก่เวลานัดหมาย นำทุกท่านเดินทางสู่ **ท่าอากาศยานนานาชาติเฉิงตู เกียนฟู่**

**วันที่หก** **ท่าอากาศยานนานาชาติเฉิงตู เกียนฟู่ – ท่าอากาศยานนานาชาติดอนเมือง**

**02.50 น.** นำท่านเดินทางสู่ **ประเทศไทย** โดย **Thai Air Asia (FD)** เที่ยวบินที่ **FD563**  
**05.00 น.** เดินทางถึง **ท่าอากาศยานนานาชาติดอนเมือง ประเทศไทย** โดยสวัสดิภาพ

\*\*\*\*\*

หมายเหตุ\* โปรแกรมอาจมีการสลับวันหรือเปลี่ยนแปลงไปตามความเหมาะสมโดยไม่แจ้งให้ทราบล่วงหน้า  
ขึ้นอยู่กับตามสถานการณ์ท้องถิ่น สถานที่ท่องเที่ยว เทศกาล หรือ สภาพอากาศท้องถิ่น ณ เวลานั้น  
ทั้งนี้การเปลี่ยนทางบริษัทจะคำนึงถึงประโยชน์และความปลอดภัยของท่านเป็นหลักสำคัญ

## เงื่อนไขการให้บริการ

- ▶ การเดินทางครั้งนี้จะต้องมีจำนวน 15 ท่านขึ้นไป กรณีไม่ถึงจำนวนดังกล่าว
    - จะส่งจอยน์ทัวร์กับบริษัทที่มีโปรแกรมใกล้เคียงกัน
    - หรือเลื่อน หรือยกเลิกการเดินทาง **โดยทางบริษัทฯ จะทำการแจ้งให้ท่านทราบล่วงหน้าก่อนการเดินทาง 15 วัน**
    - หรือขอสงวนสิทธิ์ในการปรับราคาค่าบริการเพิ่ม (ในกรณีที่ผู้เดินทางไม่ถึง 15 ท่าน และท่านยังประสงค์เดินทางต่อ) โดยทางบริษัทจะทำการแจ้งให้ท่านทราบก่อนล่วงหน้า
  - ▶ ในกรณีที่ลูกค้าต้องออกตัวโดยสารถภายในประเทศ กรุณาติดต่อเจ้าหน้าที่ของบริษัทฯ ก่อนทุกครั้ง มิฉะนั้นทางบริษัทจะไม่รับผิดชอบใดๆ ทั้งสิ้น
  - ▶ การจองทัวร์และชำระค่าบริการ
    - กรุณาชำระค่ามัดจำ **ท่านละ 8,000 บาท**
    - ค่าทัวร์ส่วนที่เหลือชำระ 15-20 วันก่อนออกเดินทาง กรณีบริษัทฯ ต้องออกตัวหรือวีซ่าออกใกล้วันเดินทางท่านจำเป็นต้องชำระค่าทัวร์ส่วนที่เหลือตามที่บริษัทกำหนดแจ้งเท่านั้น
- \*\*สำคัญ\*\***สำเนาหน้าพาสปอร์ตผู้เดินทาง (จะต้องมีอายุเหลือมากกว่า 6 เดือน ก่อนหมดอายุนับจากวันเดินทางไป-กลับและจำนวนหน้าหนังสือเดินทางต้องเหลือว่างสำหรับติดวีซ่าไม่ต่ำกว่า 3 หน้า) **\*\*กรุณาตรวจสอบก่อนส่งให้บริษัทมิฉะนั้นทางบริษัทจะไม่รับผิดชอบกรณีพาสปอร์ตหมดอายุ \*\*** กรุณาส่งพร้อมหลักฐานการโอนเงินมัดจำ

## เงื่อนไขการยกเลิก

- ยกเลิกก่อนการเดินทางตั้งแต่ 30 วันขึ้นไป คืนเงินค่าทัวร์โดยหักค่าใช้จ่ายที่เกิดขึ้นจริง
  - ยกเลิกก่อนการเดินทาง 15-29 วัน ยึดเงิน 50% จากยอดที่ลูกค้าชำระมา และเก็บค่าใช้จ่ายที่เกิดขึ้นจริง(ถ้ามี)
  - ยกเลิกก่อนการเดินทางน้อยกว่า 15 วัน ขอสงวนสิทธิ์ยึดเงินเต็มจำนวน
- \*กรณีมีเหตุยกเลิกทัวร์ โดยไม่ใช่ความผิดของบริษัททัวร์ คืนเงินค่าทัวร์โดยหักค่าใช้จ่ายที่เกิดขึ้นจริง(ถ้ามี)  
\*ค่าใช้จ่ายที่เกิดขึ้นจริง เช่น ค่ามัดจำตัวเครื่องบิน โรงแรม ค่าวีซ่า และค่าใช้จ่ายจำเป็นอื่นๆ

กรณีจองทัวร์วันหยุดเทศกาล วันหยุดนักขัตฤกษ์ วันหยุดยาวต่อเนื่อง หากได้มีการแจ้งยกเลิกทัวร์ ทางบริษัทฯ ขอสงวนสิทธิ์เก็บค่าทัวร์ทั้งหมด โดยไม่มีเงื่อนไขใดๆ ทั้งสิ้น

## อัตราค่าบริการนี้ รวม

(บริษัท ดำเนินการให้ กรณียกเลิกทั้งหมด หรืออย่างใดอย่างหนึ่ง ไม่สามารถปรับให้เป็นเงินหรือการบริการอื่นๆ ได้)

1. ค่าตัวโดยสารเครื่องบินไป-กลับ ชั้นประหยัดพร้อมค่าภาษีสนามบินทุกแห่งตามรายการทัวร์ข้างต้น *(ตัวกรุ๊ปไม่สามารถ Upgrade ที่นั่ง ได้ และต้องเดินทางไป-กลับพร้อมตัวกรุ๊ปเท่านั้นไม่สามารถเลื่อนวันได้)*
2. ค่าที่พักห้องละ 2-3 ท่าน ตามโรงแรมที่ระบุไว้ในรายการหรือ ระดับใกล้เคียงกัน

กรณีพัก 3 ท่านถ้าวันที่เข้าพักห้องโรงแรม ไม่มีห้อง TRP ( 3 ท่าน) อาจจำเป็นต้องแยกพัก 2 ห้อง (มีค่าใช้จ่ายพักเดี่ยวเพิ่ม) กรณีห้อง TWIN BED (เตียงเดี่ยว 2 เตียง) ซึ่งโรงแรมไม่มีหรือเต็ม ทางบริษัทขอปรับเป็นห้อง DOUBLE BED แทนโดยมีต้องแจ้งให้ทราบล่วงหน้า หรือ หากต้องการห้องพักแบบ DOUBLE BED ( 1 เตียงใหญ่) ซึ่งโรงแรมไม่มีหรือเต็ม ทางบริษัทขอปรับเป็นห้อง TWIN BED แทนโดยมีต้องแจ้งให้ทราบล่วงหน้า

3. ค่าอาหาร ค่าเข้าชม และ ค่ายานพาหนะทุกชนิด ตามที่ระบุไว้ในรายการทัวร์ข้างต้น เจ้าหน้าที่บริษัทฯ คอยอำนวยความสะดวกตลอดการเดินทาง
4. ค่าน้ำหนักกระเป๋าสายการบิน **Thai Air Asia (FD) สัมภาระโหลดใต้ท้องเครื่อง 20 กิโลกรัม ถือขึ้นเครื่องได้ 7 กิโลกรัม** และค่าประกันวินาศภัยเครื่องบินตามเงื่อนไขของแต่ละสายการบินที่มีการเรียกเก็บ กรณีสัมภาระเกินท่านต้องเสียค่าปรับตามที่สายการบินเรียกเก็บ
5. ค่าประกันอุบัติเหตุตามกรมธรรม์วงเงิน 1,000,000 บาท ค่ารักษาพยาบาล ตามเงื่อนไขของบริษัทฯ ประกันภัยที่บริษัททำไว้ ทั้งนี้ย่อมอยู่ในข้อจำกัดที่มีการตกลงไว้กับบริษัทประกันชีวิต ทุกกรณี ต้องมีใบเสร็จและเอกสารรับรองทางการแพทย์ จากหน่วยงานที่เกี่ยวข้อง เงื่อนไขนี้ไม่คุ้มครองโรคประจำตัว การสูญเสียทรัพย์สินส่วนตัวของผู้เดินทาง และไม่รวมประกันสุขภาพ ท่านสามารถสั่งซื้อประกันสุขภาพเพิ่มได้จากบริษัทประกันทั่วไป
6. ค่าภาษีสนามบิน และค่าภาษีน้ำมันตามรายการทัวร์
7. ค่ารถปรับอากาศนำเที่ยวตามระบุไว้ในรายการ พร้อมคนขับรถ (กฎหมายไม่อนุญาตให้คนขับรถเกิน 12 ชม./วัน
8. รวมภาษีมูลค่าเพิ่ม 7% และภาษีหัก ณ ที่จ่าย 3% (ค่าบริการเท่านั้น)

## อัตราค่าบริการนี้ ไม่รวม

1. ค่าทำหนังสือเดินทางไทย และเอกสารต่างตัวต่างๆ
2. ค่าใช้จ่ายอื่นๆ ที่นอกเหนือจากรายการระบุ อาทิเช่น ค่าอาหาร เครื่องดื่ม ค่าช้อปปิ้ง ค่าโทรศัพท์ เป็นต้น
3. ค่าภาษีทุกรายการคิดจากยอดบริการ, ค่าภาษีเดินทาง (ถ้ามีการเรียกเก็บ)
4. ค่าภาษีน้ำมันที่สายการบินเรียกเก็บเพิ่มหลังจากทางบริษัทฯ ได้ออกตั๋วเครื่องบิน และได้ทำการขายโปรแกรมไปแล้ว
5. ค่าพนักงานยกกระเป๋าที่โรงแรม
6. ค่าวีซ่าเดี่ยว(กรณีถ้ามี)
7. **ขออนุญาตเก็บค่าทิปไกด์วันแรก ณ สนามบิน ค่าทิปไกด์ คนขับรถ ท่านละ 2,000 บาท / ท่าน**

## หมายเหตุ

กรุณาอ่านศึกษารายละเอียดทั้งหมดก่อนทำการจอง เพื่อความถูกต้องและความเข้าใจตรงกันระหว่างท่านลูกค้าและบริษัทฯ และเมื่อท่านตกลงชำระเงินมัดจำหรือค่าทัวร์ทั้งหมดกับทางบริษัทฯ แล้ว ทางบริษัทฯ จะถือว่าท่านได้ยอมรับเงื่อนไขข้อตกลงต่างๆ ทั้งหมด

1. บริษัทฯ ขอสงวนสิทธิ์ที่จะเลื่อนการเดินทางหรือปรับราคาค่าบริการขึ้นในกรณีที่ผู้ร่วมคณะไม่ถึง 15 ท่าน
2. ค่าทัวร์สำหรับคนไทยที่ถือพาสปอร์ตไทย (ปกเล็มสี่เลือดหมู) เท่านั้น
3. ขอสงวนสิทธิ์การเก็บค่าน้ำมันและภาษีสนามบินทุกแห่งเพิ่ม หากสายการบินมีการปรับขึ้นก่อนวันเดินทาง
4. บริษัทฯ ขอสงวนสิทธิ์ในการเปลี่ยนเที่ยวบิน โดยมีต้องแจ้งให้ทราบล่วงหน้าเนื่องจากสาเหตุต่างๆ
5. บริษัทฯ จะไม่รับผิดชอบใดๆ ทั้งสิ้น หากเกิดกรณีความล่าช้าจากสายการบิน, การยกเลิกบิน, การประท้วง, การนัดหยุดงาน, การก่อการจลาจล, ภัยธรรมชาติ, การนำสิ่งของผิดกฎหมาย ซึ่งอยู่นอกเหนือความรับผิดชอบของบริษัทฯ
6. บริษัทฯ จะไม่รับผิดชอบใดๆ ทั้งสิ้น หากเกิดสิ่งของสูญหาย อันเนื่องเกิดจากความประมาทของท่าน, เกิดจากการโจรกรรม และ อุบัติเหตุจากความประมาทของนักท่องเที่ยวเอง
7. เมื่อท่านตกลงชำระเงินมัดจำหรือค่าทัวร์ทั้งหมดกับทางบริษัทฯ แล้วทางบริษัทฯ จะถือว่าท่านได้ยอมรับเงื่อนไขข้อตกลงต่างๆ ทั้งหมด
8. รายการนี้เป็นเพียงข้อเสนอที่ต้องได้รับการยืนยันจากบริษัทฯ อีกครั้งหนึ่ง หลังจากได้สำรองโรงแรมที่พักในต่างประเทศเรียบร้อยแล้ว โดยโรงแรมจัดในระดับใกล้เคียงกัน ซึ่งอาจจะปรับเปลี่ยนตามที่ระบุในโปรแกรม
9. การจัดการเรื่องห้องพัก เป็นสิทธิ์ของโรงแรมในการจัดห้องให้กับกรุ๊ปที่เข้าพัก โดยมีห้องพักสำหรับผู้สูบบุหรี่ / ปลอดบุหรี่ได้ โดยอาจจะขอเปลี่ยนห้องได้ตามความประสงค์ของผู้ที่พัก ทั้งนี้ขึ้นอยู่กับความพร้อมให้บริการของโรงแรม และไม่สามารถรับประกันได้
10. กรณีผู้เดินทางต้องการความช่วยเหลือเป็นพิเศษ อาทิเช่น **ใช้วีลแชร์ กรุณาแจ้งบริษัทฯ อย่างน้อย 14 วัน ก่อนการเดินทาง** มิฉะนั้น บริษัทฯ ไม่สามารถจัดการได้ล่วงหน้าได้
11. มีคฤหาสน์ พนักงานและตัวแทนของผู้จัด ไม่มีสิทธิ์ในการให้คำสัญญาใดๆ ทั้งสิ้นแทนผู้จัด นอกจากนี้มีเอกสารลงนามโดยผู้มีอำนาจของผู้จัดกำกับเท่านั้น
12. ผู้จัดจะไม่รับผิดชอบและไม่สามารถคืนค่าใช้จ่ายต่างๆ ได้เนื่องจากเป็นการเหมาจ่ายกับตัวแทนต่างๆ ในกรณีที่ผู้เดินทางไม่ผ่านการพิจารณาในการตรวจคนเข้าเมือง-ออกเมือง ไม่ว่าจะเป็กองตรวจคนเข้าเมืองหรือกรมแรงงานของทุกประเทศ ในรายการท่องเที่ยว อันเนื่องมาจากการกระทำที่ส่อไปในทางผิดกฎหมาย การหลบหนี เข้าออกเมือง เอกสารเดินทางไม่ถูกต้อง หรือ การถูกปฏิเสธในกรณีอื่นๆ