



CTGHKG2

3วัน 2คืน บินเข้ากลับดีก

ฮ่องกง

เข็คอนวัดชีซ่าน ไหว้เจ้าแม่กวนอิมองค์ใหญ่
ขึ้นชมวิวกระเช้านองปิง ไหว้พระเสริมดวง ซุปป์จ๊วย่านดั่ง

100% GUARANTEE

การ์นตีพักย่านซ้อปป์จ๊วย่าน
Isurus Prudential Hotel

คอนเฟิร์มออกเดินทาง
ทุกพีเรียด 2 ท่านขึ้นไป

เจ้าแม่ทับทิม

เจ้าแม่กวนอิมซ้องฮำ

วัดหวังต้าเซียน

โรงแรม 4 ดาว

อาหาร 6 มื้อ

FREE! กระเป๋าฟ้า

FREE! บีเยะมงคล

FREE! น้ำดื่ม

เมนูพิเศษ

ชาบูสไตล์ฮ่องกง

มีนาคม-ธันวาคม 2568

ราคาเริ่มต้น

20,899

ขึ้นกระเช้านองปิงชมวิว-CITY GATE OUTLET-วัดชีซ่าน-เจ้าแม่ทับทิม-ซ้อปป์จ๊วย่านจิมซาจ๊วย-วัดหวังต้าเซียน-วัดแซกงหมิว-เจ้าแม่กวนอิมซ้องฮำ

ไหว้พระ 6 วัด : เจ้าแม่กวนอิมวัดชีซ่าน, วัดเจ้าแม่ทับทิมทินหัว
เจ้าแม่กวนอิมซ้องฮำ, วัดหวังต้าเซียน, วัดแซกงหมิว, พระใหญ่เทียนถาน

- นั่งกระเช้านองปิง 360 ไหว้พระใหญ่เทียนถาน
- ซ้อปป์จ๊วย่าน : CITY GATE OUTLET, ย่านจิมซาจ๊วย
- พิเศษเมนู ชาบูชาบูสไตล์ฮ่องกง
- พักโรงแรม Prudential Hotel 4 ดาวทุกคืน
- แถมฟรีถุงผ้า และ กำไลข้อมือปีเซี่ยะของแท้จากฮ่องกง



กำหนดการเดินทาง : มีนาคม - ธันวาคม 2568

หน้า 1 : CTGHKG2 ฮ่องกง พระใหญ่นองปิง-วัดชีซ่าน 3วัน 2คืน บิน TG (MAR-DEC 25)



Check in Hong Kong
CTGHKG2
ฮ่องกง พระใหญ่บองปิง
วัดซีซัน 3วัน 2คืน



เส้นทางการบิน		เที่ยวบิน	เวลาออก-เวลาถึง	ระยะเวลาเดินทาง	
สุวรรณภูมิ - ฮ่องกง (BKK - HKG)		TG600	08.00-11.45	2 ชั่วโมง 45 นาที	
ฮ่องกง - สุวรรณภูมิ (HKG - BKK)		TG639	18.55-20.40	2 ชั่วโมง 45 นาที	
กรณีผู้โดยสารมีการซื้อตั๋วเครื่องบิน, รถไฟ, รถทัวร์ หรืออื่นๆ กรุณาตรวจสอบเที่ยวบินกับเจ้าหน้าที่เจ้าหน้าที่ฝ่ายขาย เที่ยวบินและรายการ อาจมีการเปลี่ยนแปลงตามการประกาศของสายการบิน โดยผู้จัดจะคำนึงถึงผลประโยชน์ของลูกค้าเป็นสำคัญ					
วันที่	รายการ	รวมอาหาร 6 มื้อ			โรงแรม ระดับ 4 ดาว
		เช้า	เที่ยง	เย็น	
1	กรุงเทพฯ (สุวรรณภูมิ) – ฮ่องกง (เช็กแกล์บ็อก)–เกาะลันเตา – กระเช้าบองปิง 360 – หมู่บ้านวัฒนธรรมบองปิง – พระใหญ่ เทียนถาน – ช้อปปิ้ง CITY GATE OUTLET -เข้าที่พัก TG600 (08.00-11.45)	-	✈	🍷	Prudential Hotel หรือเทียบเท่า
2	วัดเจ้าแม่ทับทิมหินหั่ว -วัดซีซัน-ช้อปปิ้ง ย่านจิมซาจุ่ย-เข้าที่พัก	🍷 เมนูต้มยำ	X	X	Prudential Hotel หรือเทียบเท่า
3	วัดหวังต้าเซียน-ร้าน Jewelry และร้านหยก-วัดแชกงหมิว-เจ้าแม่ กวนอิมวัดของฮั่ว-สนามบินฮ่องกง-กรุงเทพฯ (สุวรรณภูมิ) TG639 (18.55-20.40)	🍷 เมนูต้มยำ	🍷 ชาบู สโตร์ฮ่องกง	✈	----

วันที่หนึ่ง กรุงเทพฯ (สุวรรณภูมิ) – ฮ่องกง (เช็กแกล์บ็อก)–เกาะลันเตา – กระเช้าบองปิง 360 – หมู่บ้านวัฒนธรรมบองปิง –
พระใหญ่เทียนถาน – ช้อปปิ้ง CITY GATE OUTLET -เข้าที่พัก TG600 (08.00-11.45)

05.00 น. คณะพร้อมกัน ณ สนามบินสุวรรณภูมิ อาคารผู้โดยสารชั้น 4 เคาน์เตอร์สายการบิน THAI AIRWAYS (TG)
โดยมีเจ้าหน้าที่ของบริษัทฯ คอยตรวจเช็คเอกสาร สัมภาระก่อนออกเดินทาง

08.00 น. นำท่านเดินทางสู่ ฮ่องกง โดยสายการบิน THAI AIRWAYS เที่ยวบินที่ TG 600 (มีบริการอาหารบนเครื่อง) (1)



11.45 น. เดินทางถึงสนามบินเช็กแกล์บ็อก เขตปกครองพิเศษฮ่องกง นำทุกท่านเข้าพิธีการตรวจคนเข้าเมือง หลังจากผ่านพิธี
การตรวจคนเข้าเมืองเป็นที่เรียบร้อยแล้ว รับกระเป๋าสัมภาระ และเดินทางโดยรถโค้ชปรับอากาศ

****เวลาท้องถิ่นที่ฮ่องกงเร็วกว่าประเทศไทย 1 ชั่วโมง กรุณาปรับนาฬิกาให้ตรงกับเวลาท้องถิ่น เพื่อความสะดวกในการนัดเวลา****

จากนั้นเดินทางสู่เกาะลันเตา เพื่อไปทัศนียภาพที่งดงาม ท่านจะได้สัมผัสกับประสบการณ์ที่น่าตื่นตาตื่นใจจาก **กระเช้าลอยฟ้าบองปิง (NGONG PING SKYRAIL 360 **STANDARD CABIN**)** ซึ่งถือได้ว่าเป็นแหล่งท่องเที่ยวอันมีเอกลักษณ์ระดับโลกของฮ่องกง ที่มีระยะทางกว่า 5.7 กิโลเมตร ใช้เวลาประมาณ 25 นาที ท่านจะได้สัมผัสบรรยากาศจากบนกระเช้ามุมสูง เส้นทางกระเช้าเชื่อมจากใจกลางเมืองตุงซุง ถึง หมู่บ้านวัฒนธรรมบองปิง บนเกาะลันเตา ท่านจะได้ชมวิวแบบพาโนรามา 360 องศา ของสนามบินนานาชาติฮ่องกง ทิวทัศน์เหนือท้องทะเลของทะเลจีนใต้ ชมวิว

หน้า 2 : CTGHKG2 ฮ่องกง พระใหญ่บองปิง-วัดซีซัน 3วัน 2คืน บิน TG (MAR-DEC 25)



ของเนินเขาอันเขียวขจี น้ำตก ลำธาร และป่าอันเขียวชอุ่มของอุทยานบนเกาะลันเตาเหนือ (**กรณีกระเช้านงปิง 360 มีการปิดซ่อมบำรุง หรือ มีการปิดเนื่องจากสภาพอากาศแปรปรวน ทางบริษัทฯ ขอสงวนสิทธิ์ในการเปลี่ยนเป็น ไซรด์โค้ชของทางอุทยานในการเดินทาง เพื่อนำท่านขึ้นสู่หมู่บ้านวัฒนธรรมนงปิง บนเกาะลันเตาแทน**) จากนั้นนำท่านไปสักการะ พระใหญ่เกาะลันเตา หรือ พระพุทธรูปเทียนถาน (TIAN TAN BUDDHA STATUE) ที่ตั้งตระหง่านอยู่บริเวณริมหน้าผา เป็นพระพุทธรูปทองสัมฤทธิ์กลางแจ้งที่ใหญ่ที่สุดในโลก องค์พระทำขึ้นจากการเชื่อมแผ่นทองสัมฤทธิ์กว่า 200 แผ่น เข้าด้วยกัน น้ำหนักรวม 250 ตัน และสูง 34 เมตร หันพระพักตร์ไปทางด้านทะเลจีนใต้ และมองอย่างสงบลมมายังหุบเขาและโขดหินเบื้องล่างซึ่ง และเชิญท่านอิสระตามอัธยาศัย ลิ้มลองความอร่อยของอาหารจีนต้นตำรับเมนู อาหารตะวันตกชั้นเลิศ หรือจะนั่งจิบกาแฟเอ็กซ์เพรสโซ่อันหอมกรุ่น จากร้านอาหารและร้านค้าย่านหมู่บ้านนงปิง หรือบางท่านอาจจะเลือกซื้อของขวัญของที่ระลึกจากหมู่บ้านนงปิง อาทิเช่น หยกไข่มุก หรือเครื่องประดับคริสตัล เพื่อเป็นของที่ระลึก จากนั้นนั่งกระเช้ากลับลงมายังสถานีตุงซุง



จากนั้นนำท่านช้อปปิ้งที่ ซิตี เกท เอาท์เล็ต (CITY GATE OUTLET) เป็นเอาท์เล็ตขนาดใหญ่ที่สุดของฮ่องกง อยู่ใกล้กับสนามบินฮ่องกง ติดกับสถานีรถไฟ TUNG CHUNG STATION ซึ่งมีสินค้าแบรนด์เนมระดับโลกมากมาย เป็นที่นิยมของนักท่องเที่ยวหรือแม้กระทั่งคนท้องถิ่นเอง ก็มาช้อปปิ้งกันที่นี่ นอกจากส่วนของห้างแล้วยังมีร้านอาหารต่างๆ, ศูนย์อาหาร FOOD REPUBLIC, ซูเปอร์มาร์เก็ต, โรงภาพยนตร์ และโรงแรม NOVOTEL CITY GATE HONG KONG ห้าง CITY GATE OUTLET มีแบรนด์ต่างๆให้เลือกมากกว่า 90 แบรนด์ เช่น NIKE, ADDIDAS, NEW BALANCE, BURBERRY, COACH, MICHEL KOR, KATE SPADE, POLO RALPH LAUREN, THE NORTHFACE, ARMANI EXCHANGE, BALLY, CROCS, COLUMBIA, ESPRIT, EVISU, GUESS, GIORDANO, LEVIS, LACOSTE, PUMA, TUMI และ TIMBERLAND ให้ท่านได้ช้อปปิ้งกันอย่างจุใจ

เย็น ๑๐) บริการอาหารเย็น ณ ภัตตาคาร (2)

นำท่านเดินทางเข้าสู่ที่พักระดับ 4 ดาว : Prudential Hotel หรือเทียบเท่า

วันที่สอง วัดเจ้าแม่ทับทิมทินหัว - วัดชีซ้าน-ช้อปปิ้ง ย่านจิมซาจุ่ย-เข้าที่พัก

เช้า ๑๐) บริการอาหารเช้า ณ ภัตตาคาร **เมนูติ่มซำต้นตำหรับฮ่องกง (3)**

วัดเจ้าแม่ทับทิมทินหัว อยู่ในเขตหย่าห่าเตย อันพลุกพล่านของฮ่องกง ซึ่งเป็นชุมชนที่เคยอยู่ติดท่าเรือมาก่อน แม้ว่าจะมีการถมดิน และทำให้วัดนี้ไม่ได้ตั้งอยู่บนชายฝั่งอีกต่อไป แต่ชาวประมงก็ยังคงหลงไหลมาที่นี่เพื่อสักการะเทพีแห่งท้องทะเล เป็นวัดเก่าแก่ขนาดเล็ก อายุกว่า 150 ปี มีต้นกำเนิดมาจากวัดเล็กๆ ใน พื้นที่ตลาด Kwun Chung ตั้งแต่ปี 1864 เป็นวัดที่อุทิศให้กับทินโหว่ (หมาจู้) บรรยาอากาศที่สงบ ร่มรื่น ติดกับสวนสาธารณะเล็ก ๆ และนักท่องเที่ยวยังไม่พลุกพล่านมาก นอกจากการมาสักการะและบูชาเจ้าแม่ทับทิม เพื่อขอความปลอดภัยในการเดินทาง วัดเจ้าแม่ทับทิม ทินหัว (Tin Hau Temple) ยังมีประเพณีที่น่าสนใจอีกมากมาย โดยเฉพาะกิจกรรมการจุดธูปขอพรและความโชคดีในชีวิต การจุดธูปขอพรที่ใหญ่สีแดงที่วางอยู่ในวัดนี้เป็นที่นิยมมาก ซึ่งสามารถขอพรทางการงาน



การเงิน และความสำเร็จในชีวิตได้ตามที่ต้องการ และที่ไม่ควรพลาดกับการปิดทองที่เรือมังกร โดยมีความเชื่อว่าจะทำให้พรที่ขอไว้กับองค์เจ้าแม่ทับทิมสัมฤทธิ์ผลโดยเร็ว



วัดทินหัว (TIN HAU TEMPLE)
วัดเจ้าแม่ทับทิม หรือ องค์เจ้าแม่หม่าโจ้ว

จากนั้นนำท่านไหว้พระขอพร **วัดเจ้าแม่กวนอิม ซีซัน (慈山寺 Tsz Shan Monastery)** เจ้าแม่กวนอิมที่ใหญ่ที่สุดเป็นอันดับที่ 2 ของโลก วัดที่เปรียบเสมือนดินแดนสวรรค์บนเกาะฮ่องกง วัดพุทธขนาดใหญ่ที่มีชื่อเสียงมากแห่งหนึ่งของฮ่องกง เป็นที่ประดิษฐานรูปปั้นเจ้าแม่กวนอิมองค์ใหญ่เป็นอันดับสองของโลก เป็นสถานที่ที่มีความศักดิ์สิทธิ์ มีมนต์ขลัง ที่นี่ยังเต็มไปด้วยเรื่องราวของธรรมะ เป็นสถานที่เผยแพร่หลักคำสอนทางพระพุทธศาสนาที่สำคัญของฮ่องกงเลยทีเดียว และเป็นอีกหนึ่งวัดที่อยากแนะนำว่าหากมีโอกาสไปเยือนฮ่องกง จะต้องไม่พลาดที่จะไปสักการะเจ้าแม่กวนอิมขอพรเพื่อความเป็นสิริมงคล ครอบคลุมพื้นที่ 46,764 ตารางเมตร และตัวอาคารต่างๆ ครอบคลุมพื้นที่ประมาณ 5,100 ตารางเมตร ตั้งอยู่บนเนินเขา วิเวกเขาที่อลังการสุดๆ แวดล้อมด้วยวิวทิวทัศน์ธรรมชาติสวยงาม อากาศที่สดชื่นบริสุทธิ์ มาที่เดียวทั้งอัมบุญและอัมใจกับความมงคลของเจ้าแม่กวนอิม



วัดเจ้าแม่กวนอิม ซีซัน (慈山寺 Tsz Shan Monastery)

จากนั้นนำทุกท่านเดินทางสู่แหล่งช้อปปิ้ง **ย่านจิมซาจุย (TSIM SHA TSUI)** สัมผัสกับบรรยากาศร้านเสื้อผ้า ร้านอาหาร และร้านขายเครื่องประดับที่แข่งขันเรียกลูกค้าตลอดแนวถนนที่มีทั้งสินค้าหรูหราและอุปกรณ์อิเล็กทรอนิกส์ ตั้งอยู่บนถนนนาธาน ถนนทอดยาวตั้งแต่ จิมซาจุย จนถึงย่าน ปรีนซ์เอ็ดเวิร์ด เต็มไปด้วยร้านค้าต่างๆ มากมายทั้งเสื้อผ้าแบรนด์เนมระดับ HI-END ชื่อดังทั่วโลก ห้างสรรพสินค้าที่ทันสมัย จากถนนนาธานไปที่ถนนแคนตัน ท่านจะตื่นตาตื่นใจไปกับเอาต์เล็ตแบรนด์ที่เรียงติดกันเป็นแถบ นอกจากนี้ยังมี HARBOUR CITY ศูนย์การค้ายักษ์ใหญ่ของฮ่องกง ซึ่งมีร้านค้ากว่า 450 ร้านรวมอยู่ที่นี่ และมี SHOPPING COMPLEX ขนาดใหญ่ชื่อ OCEAN TERMINAL ซึ่งประกอบไปด้วยห้างสรรพสินค้าเรียงรายกันอยู่ และมีทางเชื่อมติดต่อกันสามารถเดินทะลุถึงกันได้

หน้า 4 : CTGHKG2 ฮ่องกง พระใหญ่ของปิง-วัดซีซัน 3วัน 2คืน บิน TG (MAR-DEC 25)



แบรนด์ดังมากมายให้ท่านได้เลือกซื้อ ไม่ว่าจะเป็น COACH, LONGCHAMP, LOUIS VUITTON, HEMES, PRADA, GIORDANO, BOSSINI และอีกมากมาย ทางด้านตะวันออก จะมีบาร์และร้านอาหารริมน้ำจำนวนมากให้ท่านได้ผ่อนคลายหลังจากการเดินทางช้อปปิ้ง ให้พักจิบกาแฟหรือรับประทานอาหารมื้อเที่ยง ชมวิวของอ่าววิกตอเรีย เดินเล่นบริเวณใกล้ๆ จิมซาจอยเริ่มต้นจากหอนาฬิกาสมัยอาณานิคม แฉวนี้มีทัศนียภาพที่สวยงามที่สุดแห่งหนึ่งสำหรับการชมวิวดมแนวท่าเรือของเกาะฮ่องกง จิมซาจอยยังอยู่ใกล้กับพิพิธภัณฑ์และแหล่งท่องเที่ยวทางวัฒนธรรมของฮ่องกง อย่างเช่น พิพิธภัณฑ์อวกาศและพิพิธภัณฑ์ศิลปะ เป็นตัวเลือกให้ท่านไปเยี่ยมชมได้อีกด้วย



เที่ยง 101 อิสระอาหารเที่ยงตามอัธยาศัย ****ไม่รวมอยู่ในโปรแกรม** เพื่อความสะดวกในการช้อปปิ้ง**

เย็น 101 อิสระอาหารเย็นตามอัธยาศัย ****ไม่รวมอยู่ในโปรแกรม** เพื่อความสะดวกในการช้อปปิ้ง**

นำท่านเดินทางเข้าสู่ที่พักระดับ 4 ดาว : Prudential Hotel หรือเทียบเท่า

วันที่สาม วัดหวังต้าเซียน-ร้าน Jewelry และร้านหยก-วัดแชกงหมิว-เจ้าแม่กวนอิมวัดของฮำ-กรุงเทพฯ (สุวรรณภูมิ)
TG639 (18.55-20.40)

เช้า 101 บริการอาหารเช้า ณ ภัตตาคาร ****เมนูเต็มเช้าต้อนรับฮ่องกง** (4)**
จากนั้นนำท่านเดินทางสู่ วัดหวังต้าเซียน (WONG TAI SIN TEMPLE) เป็นวัดเก่าแก่อายุกว่าร้อยปี (คนจีนวางตั้งจะเรียกวัดนี้ว่า หว่องไท่ซิน) ซึ่งวัดแห่งนี้เป็นที่ประดิษฐานของเทพเจ้าเงินหลายองค์ เทพเจ้าหลักของวัดคือเทพหวังต้าเซียน ท่านเทพเจ้าหวังต้าเซียน ชื่อเดิมคือ “หว่องซ้อเผ่ง” เป็นมนุษย์ธรรมดา เป็นเด็กเลี้ยงแพะที่มีความกตัญญูต่อบิดามารดา เมื่อถึงวันหนึ่งได้มีโอกาสพบกับนักพรต และได้รับการชักชวนให้ไปเล่าเรียนวิชา ท่านหว่องซ้อเผ่ง ตัดสินใจตามนักพรตออกไปศึกษาเล่าเรียนวิชา จนบรรลุ สามารถเสกก้อนหินให้กลายเป็นแพะได้ หลังจากนั้นก็ได้ลาอาจารย์นักพรต กลับมาใช้วิชาความรู้ที่ร่ำเรียนมาด้านสมุนไพร ใช้รักษาคนที่เจ็บไข้ได้ป่วย ท่านได้ใช้วิชาการแพทย์สมุนไพรบำเพ็ญประโยชน์กับชาวบ้านมาตลอดช่วงชีวิต และยังถ่ายทอดวิชาให้กับลูกศิษย์มากมาย จนได้รับยกย่องว่าเป็นเทพหว่องไท่ซิน และได้ตั้งศาลหว่องไท่ซิน เอาไว้ เพื่อกราบสักการะ นอกจากนั้นแล้ว ภายในวัดยังมี เทพเจ้าด้ายแดงหรือเทพเจ้าหยกไหล รูปปั้นสีทอง มีเสี้ยวพระจันทร์อยู่ด้านหลัง เป้าหมายของคนโสดอยากมีคู่ โดยการขอพรกับเทพเจ้าองค์นี้ต้องใช้ด้ายแดงผูกนิ้วเอาไว้ไม่ให้หลุดระหว่างพิธี เพราะชาวจีนเชื่อว่าด้ายแดงนี้แหละคือ เส้นโยงโชคชะตาด้านความรัก คนโสดก็เป็นการขอพรให้เจอเนื้อคู่ ส่วนคนมีคู่ ก็จะช่วยทำให้มีความรักที่มั่นคงและยืนยาว เมื่อไปถึงจะเห็นรูปปั้นของเทพหยกไหลอยู่ตรงกลาง เมื่อหันหน้าเข้าหาเทพหยกไหล จะพบรูปปั้นเจ้าบ่าว อยู่ทางขวา และรูปปั้นเจ้าสาวอยู่ทางซ้าย โดยมีด้ายแดงผูกโยงจากเจ้าบ่าวและเจ้าสาวมาที่เทพหยกไหล ซึ่งท่านจะคอยทำหน้าที่จดรายชื่อกู้รัก เชื่อกันว่าสมมุติผู้เฒ่าถือในมือ คือบัญชีรายชื่อกู้รักที่จะได้รับคำวยพรให้อยู่คู่กันอย่างร่มเย็นเป็นสุข ซึ่งจะปรากฏตัวยามค่ำคืนภายใต้แสงจันทร์ เป็นเทพเจ้าผู้เป็นอมตะที่อาศัยอยู่บนดวงจันทร์ และลงมาโลกมนุษย์เพื่อผูกด้ายดวงชะตา ระหว่างคู่รักซึ่งเมื่อคู่กันแล้วก็จะไม่แคล้วคลาดกัน

หน้า 5 : CTGHKG2 ฮ่องกง พระใหญ่ของปิง-วัดชีซัน 3วัน 2คืน บิน TG (MAR-DEC 25)



วัดหวังต้าเซียน
(WONG TAI SIN TEMPLE)

จากนั้นนำท่านชม โรงงานจิวเวอรี่ ซึ่งเป็นโรงงานที่มีชื่อเสียงที่สุดของฮ่องกงในเรื่องการออกแบบเครื่องประดับ อาทิ เช่น จี้ และแหวนกำหัตน์ ที่สวยงามโดดเด่นไม่เหมือนใคร ซึ่งถือกำเนิดขึ้นที่นี่และมีชื่อเสียงที่สุดใช้เป็นเครื่องประดับติดตัว และเสริมดวงชะตา สินค้าทุกชิ้นมีเอกสารรับประกันคุณภาพเปลี่ยน ซ่อม ได้ตลอดอายุการใช้งาน หากเกิดการชำรุดจากสินค้าไม่ใช่อุบัติเหตุ และนำท่านเลือกซื้อ เครื่องประดับที่ ร้านหยก ซึ่งคนจีนนั้นถือว่าหยกเป็นหิน ที่เป็นตัวแทนของความสวยงามและความบริสุทธิ์ มีความเชื่อว่าหยกมงคล ถ้าพกติดตัวไว้จะอายุยืนและสุขภาพดี



โรงงานจิวเวอรี่ jewelry shop

กลางวัน ๑๐ | บริการอาหารกลางวัน ณ ภัตตาคาร พิเศษ เมนูชาบู สไตล์ฮ่องกง (5)



พิเศษเมนูชาบู สไตล์ฮ่องกง

Hot Pot & Shabu Hong Kong

หน้า 6 : CTGHK2 ฮ่องกง พระใหญ่องค์ปิง-วัดชีซัน 3วัน 2คืน บิน TG (MAR-DEC 25)



จากนั้นนำท่านเดินทางสู่ **วัดแขก ที่ชาลีน (CHE KUNG TEMPLE AT SHA TIN)** วัดแขกสร้างขึ้นเพื่อเป็นอนุสรณ์เพื่อรำลึกถึงตำนานแห่งนักรบราชวงศ์ซ่ง มีนามว่า “เซ กง” แม่ทัพปราบศึก ผู้คนทั่วทุกดินแดนต่างยำเกรงในกำลังพลอันกล้าหาญแข็งแกร่งของแม่ทัพแขก ตั้งอยู่ในเขต SHATIN มีประวัติเล่าต่อกันมาว่า **ขณะที่เป็นแม่ทัพปราบศึกอยู่นั้น** ทุกแคว้นเขตแดนแผ่นดินใหญ่ต่างก็ยำเกรงต่อกำลังพลที่กล้าหาญในกองทัพของท่าน ยามที่ออกรบเพื่อต้านข้าศึกศัตรูทุกทิศทาง ทุก ๆ ครั้ง ท่านใช้สัญลักษณ์รูปกั้งหัน 4 ใบพัดติดไว้ด้านหลังรถศึกนำขบวนในกองทัพ เหล่าทหารกล้ามีความเชื่อว่าเมื่อพกพาสัญลักษณ์รูปกั้งหันนี้ไป ณ ที่ใดๆ **กั้งหันนี้ก็จะช่วยเสริมสิริมงคล นำพาแต่ความโชคดี มีอำนาจเข้มแข็ง เสริมกำลังใจให้แก่กองทัพของท่าน ชื่อเสียงในการนำทัพสู้ศึกของท่านจึงเป็นตำนานมาจนทุกวันนี้** ปัจจุบันวัดแขก จึงเป็นสถานที่สักการะเคารพ ขอพร ท่านแขก โดยมีสัญลักษณ์เป็นกั้งหันนำโชค การหมุนกั้งหันนำโชคที่ตั้งอยู่ในวัด เพื่อจะได้หมุนเวียนชีวิตของเราและครอบครัวให้มีความเจริญก้าวหน้าด้านหน้าที่การงาน โชคลาภ ยศศักดิ์ และถ้าหากคนที่ดวงไม่ดีมีเคราะห์ร้ายก็ถือว่าเป็นการช่วยหมุนปิดเปาเอาสิ่งร้ายและไม่ดีออกไปให้หมด ในองค์กั้งหันนำโชคมี 4 ใบพัด คือพร 4 ประการ ได้แก่ สุขภาพร่างกายแข็งแรง, เดินทางปลอดภัย, สมความปรารถนา และเงินทองไหลมาเทมา ในทุกๆวันที่ 2 ของเดือนแรกตามปฏิทินจีนชาวฮ่องกงและนักธุรกิจจะมาวัดนี้เพื่อถวายกั้งหันลมเพราะเชื่อว่ากั้งหันจะช่วยพัดพาสิ่งชั่วร้ายและโรคร้ายไข้เจ็บออกไปจากตัวและนำพาแต่ความโชคดีเข้ามา



จากนั้นนำทุกท่านเดินทางสู่ **วัดเจ้าแม่กวนอิมฮ่องฮ่า (HUNG HOM KWUN YUM TEMPLE)** เป็นหนึ่งในวัดที่ชาวฮ่องกงนั้นเลื่อมใสศรัทธามาก ด้วยความที่เจ้าแม่กวนอิมนั้นเป็นเทพเจ้าแห่งความเมตตา ฉะนั้นเมื่อใครมีทุกข์ร้อนอะไรก็มักจะมากราบไหว้ขอพรให้เจ้าแม่นั้นช่วยเหลือ วัดนี้ถูกสร้างขึ้นในปี ค.ศ.1873 ในช่วงสงครามโลกครั้งที่ 2 มีการปล่อยระเบิดลงบริเวณวัดฮ่องฮ่าหลายต่อหลายครั้ง ทำให้มีผู้บาดเจ็บและล้มตายมากมาย แต่ชาวบ้านที่หนีเข้าไปหลบภัย




หน้า 7 : CTGHKG2 ฮ่องกง พระใหญ่ของปิง-วัดชีซัน 3วัน 2คืน บิน TG (MAR-DEC 25)



ในวัดนี้กลับปลอดภัยและตัววัดก็ไม่ได้รับความเสียหายจากเหตุการณ์ทิ้งระเบิดอย่างน่าอัศจรรย์ และวันสำคัญอีกวันหนึ่งที่คนหลังไหลมาไหว้ขอพรอย่างไม่ขาดสาย และรอคอยเป็นประจำทุกปี ก็คือ "วันเปิดทรัพย์" หรือ วันยืมเงินเทพเจ้า เป็นวันที่จะมาขอพรและยืมเงินเจ้าแม่กวนอิม ซึ่งตรงกับวันที่ 26 นับจากวันตรุษจีน ซึ่งพิธีนี้ใน 1 ปี มีเพียงครั้งเดียวเท่านั้น

สมควรแก่เวลานำคณะออกเดินทางสู่สนามบินฮ่องกงเพื่อเดินทางประเทศไทย



- 18.55 น. ออกเดินทางโดยสายการบิน THAI AIRWAYS เที่ยวบินที่ TG 639 (มีบริการอาหารบนเครื่อง) (6)
20.40 น. ถึงท่าอากาศยานนานาชาติสุวรรณภูมิโดยสวัสดิภาพ



Check in Hong Kong

CTGHKG2

ฮ่องกง พระใหญ่บองปิง
วัดซีซัน 3วัน 2คืน

อัตราค่าบริการ		
วันที่เดินทาง	ห้องเตียงคู่ นอน 2-3 ท่าน เด็กมีเตียงพัก 3 ท่าน	พักเดี่ยว
มีนาคม 2568		
1-3 มีนาคม 2568	21,899 บาท	6,500 บาท
8-10 มีนาคม 2568	21,899 บาท	6,500 บาท
22-24 มีนาคม 2568	22,899 บาท	6,500 บาท
เมษายน 2568		
5-7 เมษายน 2568	24,899 บาท	6,500 บาท
6-8 เมษายน 2568	20,899 บาท	6,500 บาท
12-14 เมษายน 2568	26,899 บาท	6,500 บาท
13-15 เมษายน 2568	26,899 บาท	6,500 บาท
14-16 เมษายน 2568	26,899 บาท	6,500 บาท
ตุลาคม 2568		
4-6 ตุลาคม 2568	22,899 บาท	6,500 บาท
11-13 ตุลาคม 2568	22,899 บาท	6,500 บาท
18-20 ตุลาคม 2568	22,899 บาท	6,500 บาท
25-27 ตุลาคม 2568	22,899 บาท	6,500 บาท
พฤศจิกายน 2568		
1-3 พฤศจิกายน 2568	22,899 บาท	6,500 บาท
8-10 พฤศจิกายน 2568	22,899 บาท	6,500 บาท
15-17 พฤศจิกายน 2568	22,899 บาท	6,500 บาท
22-24 พฤศจิกายน 2568	22,899 บาท	6,500 บาท
ธันวาคม 2568		
5-7 ธันวาคม 2568	24,899 บาท	6,500 บาท
ราคาเด็กอายุไม่ถึง 2 ขวบ = INFANT 9,900 บาท		

หน้า 8 : CTGHKG2 ฮ่องกง พระใหญ่บองปิง-วัดซีซัน 3วัน 2คืน บิน TG (MAR-DEC 25)

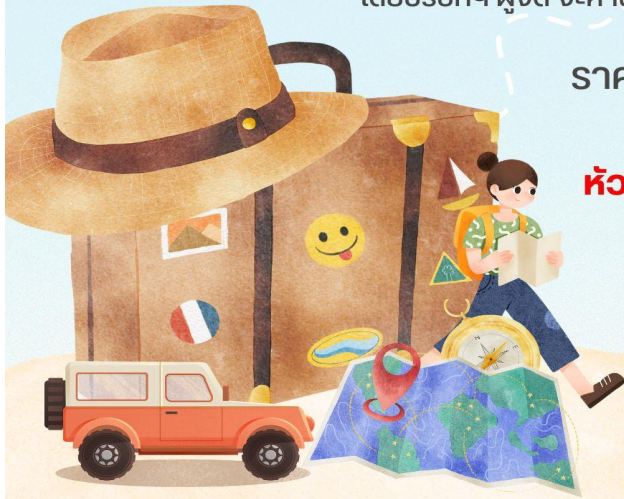


รายการท่องเที่ยวนี้ อาจเปลี่ยนแปลงหรือสลับสถานที่ท่องเที่ยว ได้ตามความเหมาะสม
อันเกิดจากปัจจัยภายนอก เช่นสภาพอากาศ และความล่าช้าของเที่ยวบิน และอื่นๆ
โดยบริษัทฯ ผู้จัด จะคำนึงถึงผลประโยชน์ของลูกค้าเป็นสำคัญ

ราคาทัวร์ไม่รวมค่าทิปไกด์ท้องถิ่นและคนขับรถ

ท่านละ 1,500 บาท ตลอดการเดินทาง

หัวหน้าทัวร์ไทย แล้วแต่ความพึงพอใจในการบริการ



อย่าลืม

อ่านเพื่อทำความเข้าใจเงื่อนไขการจองทัวร์



✔ อัตราค่าบริการรวม

- ✔ ค่าตัวเครื่องบินไป-กลับเส้นทางตามรายการระบุชั้นทัศนาวจร (ต้องไป-กลับพร้อมคณะเท่านั้น)
- ✔ ค่าภาษีสนามบินและค่าภาษีน้ำมันเชื้อเพลิงแล้ว และทางบริษัทขอเก็บเพิ่มในกรณีที่สายการบินมีการปรับค่าธรรมเนียมเพิ่ม ก่อนการเดินทาง
- ✔ ค่าสัมภาระน้ำหนัก โหลดใต้ท้องเครื่องบิน ท่านละ 20 กิโลกรัม
 - (BKK-HKG = 20 กก.)
 - (HKG-BKK = 20 กก.)
 - สำหรับถือขึ้นเครื่องได้ 7 กก.
- ✔ ค่าที่พักตามระบุในรายการ
- ✔ ค่าอาหารตามรายการระบุ
- ✔ ค่ารถรับ-ส่งนำเที่ยวตามรายการ และ ค่าเข้าชมสถานที่ตามรายการระบุ
- ✔ ค่าบริการหัวหน้าทัวร์ที่ชำนาญเส้นทางนำท่านท่องเที่ยวตลอดรายการในต่างประเทศ
- ✔ ประกันอุบัติเหตุระหว่างการเดินทาง วงเงินท่านละ 1,000,000 บาท (เงื่อนไขตามกรมธรรม์)
- ✔ ภาษีมูลค่าเพิ่ม 7% และภาษีหัก ณ ที่จ่าย 3% (แต่ค่าบริการเท่านั้น)

✘ อัตราค่าบริการไม่รวม

- ✘ ค่าใช้จ่ายส่วนตัว อาทิ ค่าทำหนังสือเดินทาง, ค่าโทรศัพท์ส่วนตัว, ค่าช้อปปิ้ง, มีมินิบาร์ในห้องพัก , รวมถึงค่าอาหารและเครื่องดื่มที่สั่งเพิ่มนอกเหนือรายการ
- ✘ ค่าสัมภาระที่หนักเกินสายการบินกำหนด
- ✘ ค่าทิปไกด์ท้องถิ่นและคนขับรถ ท่านละ 1,500 บาท **ค่าทิปหัวหน้าทัวร์ไทย แล้วแต่ความพึงพอใจในการบริการ**

📄 ✍️ เงื่อนไขในการจอง และชำระเงิน

ชำระมัดจำในวันที่จองที่ مبلغ **10,000 บาท** พร้อมหนังสือเดินทาง (หรือสำเนา) ส่วนที่เหลือชำระทั้งหมดอย่างน้อย 20 วันก่อนการเดินทาง

กรุ๊ปที่เดินทางช่วงวันหยุด หรือเทศกาลที่ต้องการันต์มัดจำกับสายการบินหรือผ่านตัวแทนในประเทศ หรือ ต่างประเทศ รวมถึงเที่ยวบินพิเศษ เช่น Charter Flight, Extra Flight ทางบริษัทฯ ขอสงวนสิทธิ์ไม่คืนเงินค่าทัวร์ทั้งเต็มจำนวนหรือบางส่วน ในกรณีที่ท่านจองแล้วยกเลิกหรือเลื่อนการเดินทาง



หน้า 10 : CTGHKG2 ช่องกง พระใหญ่หนองปิง-วัดชีซาน 3วัน 2คืน บิน TG (MAR-DEC 25)



ข้อควรทราบ



ทางบริษัทฯ ขอสงวนสิทธิ์ความรับผิดชอบใด ๆ ทั้งสิ้นในกรณีดังต่อไปนี้



หากเกิดกรณีความล่าช้าจากสายการบิน, การประท้วง, การนัดหยุดงาน, การก่อกวน, การปิดด่าน, ภัยธรรมชาติ หรือกรณีที่ท่านถูกปฏิเสธการเข้าหรือออกเมืองจากเจ้าหน้าที่ตรวจคนเข้าเมือง หรือเจ้าหน้าที่กรมแรงงานทั้งจากไทยและต่างประเทศ ซึ่งอยู่นอกเหนือความรับผิดชอบของบริษัทฯ



หากท่านใช้บริการของทางบริษัทฯ ไม่ครบ อาทิ ไม่เที่ยวบางรายการ, ไม่ทานอาหารบางมื้อ เพราะค่าใช้จ่ายทุกอย่างทางบริษัทฯ ได้ชำระค่าใช้จ่ายให้ตัวแทนต่างประเทศแบบเหมาขนาดก่อนออกเดินทางแล้ว



หากเกิดทรัพย์สินสูญหายจากการโจรกรรมและ/หรือ เกิดอุบัติเหตุสูญหายที่เกิดจากความประมาทของตัวนักท่องเที่ยวเอง



ตั๋วเครื่องบินเป็นตั๋วราคาพิเศษ หากท่านไม่เดินทางพร้อมคณะไม่ว่าจะด้วยเหตุใดก็ตาม ไม่สามารถนำมาเลื่อนวันเดินทางหรือคืนเงินได้



เนื่องจากตั๋วเครื่องบินเป็นตั๋วแบบหมู่คณะระบบจะทำการ Random ไม่สามารถเลือกที่นั่งได้ ท่านอาจจะไม่ได้ที่นั่งติดกัน แต่สามารถแจ้งความต้องการต่อที่หน้าเคาน์เตอร์สายการบินเท่านั้น



เงื่อนไขการยกเลิก



ยกเลิกก่อนเดินทาง 45 วันขึ้นไป ผู้จัดจะคืนค่ามัดจำให้เต็มจำนวน โดยอาจมีค่าใช้จ่ายที่เกิดขึ้นจริงไม่สามารถคืนได้ ยกเว้นทัวร์ที่เดินทางตรงวันหยุดเทศกาล, วันหยุดนักขัตฤกษ์ จะต้องแจ้งยกเลิกก่อนเดินทาง 60 วันขึ้นไป



ยกเลิกการเดินทาง น้อยกว่า 45 วันก่อนวันเดินทาง ผู้จัดจะไม่คืนเงินมัดจำค่าทัวร์ และหรือ เรียกเก็บค่าใช้จ่ายที่เกิดขึ้นจริง เช่น ค่าบัตรโดยสาร ค่าโรงแรม ค่าจองร้านอาหาร หรืออื่นๆ



ยกเลิกการเดินทาง หลังจากกรู๊ปเต็มหรือปิดการขายแล้ว ผู้จัดจะเรียกเก็บค่าใช้จ่ายที่เกิดขึ้นจริง เช่น ค่าบัตรโดยสาร ค่าโรงแรม, ค่าจองร้านอาหาร, ค่าเสียโอกาสในการขาย และอื่นๆ

การแจ้งยกเลิกการเดินทาง, เลื่อนวันเดินทาง, หรือไม่เดินทางในวันเดินทางที่ทำการจองไว้ ผู้จัดถือเป็นการยกเลิกทั้งสิ้น

สำคัญมาก หนังสือเดินทาง (Passport) ต้องมีอายุเหลือใช้งานอย่างน้อย 6 เดือน บริษัทฯไม่รับผิดชอบหากอายุหนังสือเดินทางของท่านเหลือไม่ถึง และไม่สามารถเดินทางออกนอกประเทศได้



หากท่านไม่ได้ถือหนังสือเดินทางไทย โปรดสอบถามเงื่อนไข การเดินทางและ เงื่อนไขวีซ่า

