



บริษัท บลิสฟูล ทราเวล จำกัด
Blissful Travel Co., Ltd.

ใบอนุญาตธุรกิจนำเที่ยวเลขที่ 11/11987

46/263 ซอยนิมิตใหม่ 40 ถนนนิมิตใหม่
แขวงสามวาตะวันออก เขตคลองสามวา
กรุงเทพมหานคร 10510
Tax ID: 010-5566-160-220



02-114-8918



Blissful Travel | www.blissfultravel.net | info@blissfultravel8.com | @blissfultravel

VFD51
4วัน 3คืน

ซาฟ

ซาปา

พานซัน ฮานอย

เดินทาง
เมษายน - ตุลาคม 68
สายการบิน AIR ASIA (FD)
AirAsia น้ำหนักกระเป๋า 20 KG

เริ่มต้นเพียง

13,888.-

ซาบูหมือโปลาแชมมอน
และโธนี่แดงดาลัย

พัก ซาปา 2 คืน ฮานอย 1 คืน

นั่งรถไฟวินเทจ ขึ้นกระเช้าพิชิตยอดเขาพานซัน
โบสถ์หินซาปา Moana Café หมู่บ้านก๊อดก๊อต
Mega Grand World สุสานลุงโฮ วัดเงินก๊วก
ทะเลสาบคินดาบ ซ็องปิ่ง ถนน 36สาย

FLIGHT:



DMK → HAN

เที่ยวบิน	เวลาออก	เวลาถึง
FD642	06.40	08.30

HAN → DMK

เที่ยวบิน	เวลาออก	เวลาถึง
FD645	20.50	22.45

VFD51 ชาใจ ซาปา ฟานซิปัน ฮานอย 4วัน 3คืน

หนาวสุดฟิน! นั่งรถไฟวินเทจ ขึ้นกระเช้าไฟฟ้า พิชิตยอดเขาฟานซิปัน



เช็กอิน โบสถ์หิน Moana Café หมู่บ้านก๊ตก๊ต

Mega Grand World สุสานลุงโฮ วัดเงินก๊วก

ช้อปปิ้ง ถนน 36 สาย และตลาดไนท์ซาปา

 พิเศษพัก! พักซาปา 2 คืน ฮานอย 1 คืน
 พิเศษ อร่อยกับ! ชาบูหม้อไฟปลาแซลมอน + ไวน์แดงดาด

เดินทางโดยสายการบิน AIR ASIA (FD) นำหนักสัมภาระโหลดใต้ท้องเครื่อง 20 Kg. / CARRY ON 7 kg.

วันที่	โปรแกรมท่องเที่ยว	เช้า	เที่ยง	เย็น	โรงแรม
1	ท่าอากาศยานนานาชาติดอนเมือง – ท่าอากาศยานนานาชาติโฮน่ยบาย FD642 DMK-HAN 06.40-08.30 - เมืองลาวไก - ตลาดชายแดนเวียดนาม-จีน - เมืองซาปา - โบสถ์หินแห่งเมืองซาปา - ถนนคนเดินซาปา				Azure Sapa OR Sapa Convention Center OR Sapa Green หรือระดับใกล้เคียงกัน
2	นั่งรถไฟฟ้าวินเทจ - นั่งกระเช้าไฟฟ้า Fanxipan - เขาฟานซิปัน - โมอาน่า ซาปา คาเฟ่ - หมู่บ้านก๊ตก๊ต				Azure Sapa OR Sapa Convention Center OR Sapa Green หรือระดับใกล้เคียงกัน
3	เมืองฮานอย - ร้าน OTOP - ทะเลสาบตะวันตก - วัดเงินก๊วก - สุสานโฮจิมินห์(ด้านนอก) - ทะเลสาบคินดาบ - อัสระช้อปปิ้ง ถนน 36 สาย				Western Skyline OR CWD Hanoi หรือระดับใกล้เคียงกัน
4	Mega Grand World - Lotte Hanoi Westlake - ท่าอากาศยานนานาชาติโฮน่ยบาย - ท่าอากาศยานนานาชาติดอนเมือง FD645 HAN-DMK 20.50-22.40				

วันเดินทาง	ราคาผู้ใหญ่ (บาท)	ราคาเด็ก (บาท)	พักเดี่ยว / เดินทางท่านเดี่ยว เพิ่ม (บาท)	ที่นั่ง	หมายเหตุ
03-06 เมษายน 2568	17,888	ไม่มีราคาเด็ก (Infant ไม่เกิน 2 ปี 5,000 บาท)	3,500	25	
04-07 เมษายน 2568	17,888			25	
13-16 เมษายน 2568	19,888			25	
18-21 เมษายน 2568	15,888			25	
15-18 พฤษภาคม 2568	14,888			25	
23-26 พฤษภาคม 2568	14,888			25	
31 พฤษภาคม - 03 มิถุนายน 2568	16,888			25	
05-08 กันยายน 2568	14,888			25	
19-22 กันยายน 2568	13,888			25	
26-29 กันยายน 2568	14,888			25	
02-05 ตุลาคม 2568	15,888			25	
03-06 ตุลาคม 2568	14,888			25	

วันที่หนึ่ง ทำอากาศยานนานาชาติดอนเมือง – ทำอากาศยานนานาชาติโฮน่ยบาย – เมืองลาวไก – ตลาดชายแดน เวียดนาม-จีน – เมืองซาปา – โบสถ์หินแห่งเมืองซาปา – ถนนคนเดินซาปา 🍷 **อาหาร เช้า, เกียง, เย็น**

03.00 น. พร้อมกัน ณ ทำอากาศนานาชาติดอนเมือง อาคารผู้โดยสารขาออกระหว่างประเทศ ชั้น 3 เคาน์เตอร์สายการบิน Air Asia (FD) โดยมีเจ้าหน้าที่บริษัทฯ คอยต้อนรับอำนวยความสะดวกด้านเอกสาร

06.40 น. เดินทางสู่ ทำอากาศนานาชาติโฮน่ยบาย ประเทศเวียดนาม โดยสายการบิน Air Asia (FD) เที่ยวบินที่ FD642

08.30 น. เดินทางถึง ทำอากาศนานาชาติโฮน่ยบาย ประเทศเวียดนาม นำท่านผ่านพิธีตรวจคนเข้าเมืองและศุลกากร (เวลาท้องถิ่นที่เวียดนามเท่ากับประเทศไทย)

เช้า *บริการอาหารเช้า ขนบปังฝรั่งเศส (บั้นหมี่) ท่านละ 1 ชิ้น (มื้อที่ 1)

นำท่านเดินทางสู่ เมืองลาวไก ระหว่างทางให้ท่านได้ชมทัศนียภาพสองข้างทาง เป็นสองเมืองสำคัญในจังหวัด บริเวณชายแดนกับประเทศจีน เมืองแรกเป็นที่รู้จักกันดีในฐานะจุดทำการค้าที่สำคัญ ส่วนเมืองหลังเป็นเมืองภูเขา ที่มีชื่อเสียงด้านการท่องเที่ยว นำท่านแวะ **ช้อปปิ้งตลาดชายแดนเวียดนาม-จีน** มีสินค้าให้ท่านได้เลือกมากมาย ตั้งแต่เสื้อผ้าของที่ระลึก กระเป๋า ของพื้นบ้าน และอื่นๆ รวมไปถึงเพลิดเพลินกับการซื้ออาหารสด และอาหารแปรรูป ได้อีกด้วย

เที่ยง 🍷 **รับประทานอาหารเที่ยง (มื้อที่ 2)**

นำท่านเดินทางสู่ เมืองซาปา อยู่ในเขตจังหวัดลาวไก จึงมีอากาศหนาวเย็นตลอดปี เป็นแหล่งปลูกผักและผลไม้เมืองหนาวของเวียดนาม เป็นดินแดนแห่งขุนเขาที่มีความหลากหลายของชาติพันธุ์ เพราะในอดีตเคยเป็นเมืองขึ้นของฝรั่งเศส ทำให้เวียดนามมีการสถานที่ต่างๆ คล้ายฝรั่งเศส **ชมความสวยงาม โบสถ์หินแห่งเมืองซาปา (Catholic church of Sapa)** เป็นโบสถ์หินที่สร้างขึ้นโดยชาวฝรั่งเศสเป็นโบสถ์สำคัญของเมือง



นี้ที่ใช้ในการร่วมพิธีมิสซา ถึงแม้ว่าในตอนนี้อาหารฝรั่งเศสจะย้ายกลับไปแล้ว แต่โบสถ์แห่งนี้ก็ได้รับการอนุรักษ์เอาไว้เป็นอย่างดี

เย็น ๑๐ รับประทานอาหารเย็น (มื้อที่3)

อิสระช้อปปิ้ง ตลาดคนเดินซาปา จะมีชาวเขาเผ่าต่างๆ นำสินค้ามาขายท่ามกลางบรรยากาศที่หนาวเย็นและไอหมอกขายของมากมายที่ขายสินค้าหลากหลายประเภท รวมถึงเสื้อผ้า สินค้าอิเล็กทรอนิกส์ ของที่ระลึก และอาหาร ยังสามารถหาซื้ออาหารริมทางและเครื่องดื่มได้ที่นี้ อิสระช้อปปิ้งได้ตามอัธยาศัย



ที่พัก : Azure Sapa OR Sapa Convention Center OR Sapa Green หรือระดับใกล้เคียงกัน
(ชื่อโรงแรมที่ท่านพักทางบริษัทจะทำการแจ้งพร้อมใบนัดหมาย 5-7 วัน ก่อนวันเดินทาง)

วันที่สอง นั่งรถไฟวินเทจ - นั่งกระเช้าไฟฟ้า Fanxipan - เขาฟานซิปัน - โมอาน่า ซาปา คาเฟ่ - หมู่บ้านก๊ตักตุ๋

๑๐ อาหาร เช้า, เกียง, เย็น

เช้า ๑๐ รับประทานอาหารเช้า ณ โรงแรม (มื้อที่4)

พาท่านสัมผัสประสบการณ์พิเศษนั่งรถไฟวินเทจ จากสถานีซาปาสู่สถานีกระเช้า (ใช้เวลาเดินทางประมาณ 7 นาที)

และนำท่านพิชิตหลังคาอินโดจีนโดยการนั่งกระเช้าไฟฟ้าไปยังเขาฟานซิปัน (ราคาทัวร์รวมค่ารถไฟวินเทจและกระเช้าไฟฟ้า) ซึ่งเป็นเสมือน "หลังคาอินโดจีน" โดยมีสถานีที่หุบเขาเมือง Muong Hoa ห่างจากเมืองซาปาไปทางทิศตะวันตกเฉียงใต้ราว 10 กิโลเมตร เป็นกระเช้าสามสายที่ยาวที่สุดในเวียดนาม รวมระยะทางยาวประมาณ 6.3 กิโลเมตร และสถานีสุดท้ายอยู่สูงจากระดับน้ำทะเลราว 3,000 เมตร ใช้เวลาเดินทางประมาณ 15 นาที (ราคาทัวร์ไม่รวมค่ารถรางขึ้นยอดเขาฟานซิปัน)





Highlight! ใครจะพลาด มาถึงก็
หากมีโอกาสรองหาชิม กับ
ไอศกรีม ช็อกโกแลต สุดเท่ แถมได้
ถ่ายภาพเช็อินบูมมอุงสุดเก๋

เที่ยง ๑๑ รับประทานอาหารกลางวัน (เมื่อที่ 5)
เช็อินแลนด์มาร์คแห่งใหม่ของซาปา โมอาน่า ซาปา คาเฟ่
(MOANA SAPA CAFÉ) จำลองไฮไลท์ของที่เกี่ยวแต่ละที่มา
รวมไว้ได้ถ่ายรูปท่ามกลางบรรยากาศที่โอบล้อมไปด้วยภูเขา
นอกจากนี้ยังมีเครื่องดื่มจำหน่ายให้ท่านได้เลือกซื้อพร้อม
เพลิดเพลินกับสายหมอกจางๆ บรรยากาศสุดฟิน อีสระ
ถ่ายภาพความประทับใจ (ค่าตัวไม่รวมค่าอาหารและเครื่องดื่ม)

Highlight! แต่งตัวพร้อมโพสท่า
ถ่ายภาพสุดว้าว กับประตูสวรรค์ที่
คล้ายกับยกบาฮัสไว้ที่นี่!



เที่ยวชมหมู่บ้านก๊ตก๊ต (Cat Cat Village) มีทิวทัศน์ที่สวยงามและวัฒนธรรมที่เป็นเอกลักษณ์ของชาวพื้นเมือง ชมวิถีชีวิตความเป็นอยู่ของชาวเขาในหมู่บ้านนี้และชมวิวแปลงนาข้าวแบบขั้นบันได และที่นี่ยังมีขายของที่ระลึกที่ทำจากฝีมือของชาวบ้าน ยังคงเป็นหมู่บ้านชาวม้งโบราณที่อนุรักษ์อาชีพหัตถกรรมของบรรพบุรุษไว้



เย็น ๑๐ รับประทานอาหารเย็น **(เมื่อที่ 6)**

ที่พัก : Azure Sapa OR Sapa Convention Center OR Sapa Green หรือระดับใกล้เคียงกัน
(ชื่อโรงแรมที่ท่านพักทางบริษัทจะทำการแจ้งพร้อมใบนัดหมาย 5-7 วัน ก่อนวันเดินทาง)

วันที่สาม เมืองฮานอย – ร้าน OTOP – ทะเลสาบตะวันตก – วัดเงินทิว๊ก – สุสานโฮจิมินห์(ด้านนอก) – ทะเลสาบคินดาบ – อีสะระฮ้อปบิ่ง ถนน 36 สาย **๑๐ อาหาร เช้า,เที่ยง, เย็น**

เช้า ๑๐ รับประทานอาหารเช้า ณ โรงแรม **(เมื่อที่ 7)**

เดินทางสู่ **เมืองฮานอย** เป็นเมืองหลวงของประเทศเวียดนาม เมืองที่มีประวัติศาสตร์อันยาวนานและวัฒนธรรมที่หลากหลาย **แะซื้อของฝาก ร้าน OTOP** มีสินค้าและของฝากมากมายสามารถเลือกซื้อได้ตามอัธยาศัย **เที่ยวชม ทะเลสาบตะวันตก** เป็นทะเลสาบน้ำจืดขนาดใหญ่ใจกลางกรุงฮานอยมีพื้นที่ประมาณ 5.5 ตารางกิโลเมตร เป็นสถานที่พักผ่อนหย่อนใจยอดนิยมสำหรับทั้งชาวเมือง และอยู่ใกล้กับ **วัดเงินทิว๊ก (Tran Quoc Pagoda)** เป็นวัดที่อยู่ใจกลางเมืองของเวียดนาม สร้างด้วยสถาปัตยกรรมจีนโบราณ มีความร่มรื่น และบรรยากาศดี จึงเป็นที่นิยมของนักท่องเที่ยวทั้งที่ชื่นชอบความงาม



เที่ยง ๑๐ รับประทานอาหารเที่ยง (มื้อที่๘)

ถ่ายภาพด้านนอกกับ **สุสานลุงโฮ** หรือ **สุสานโฮจิมินห์ (Ho Chi Minh Mausoleum)** เป็นอาคารสุสานหินอ่อน หินแกรนิต และไม้มีค่าจากทั่วประเทศ ศเป็นสถานที่เก็บรักษาร่างของโฮจิมินห์ อดีตผู้นำประเทศเวียดนามที่ยิ่งใหญ่ **ดื่มด่ำบรรยากาศ ทะเลสาบคินดาบ (Hoan Kiem lake)** ที่ตั้งอยู่ใจกลางเมืองฮานอย ทะเลสาบแห่งนี้มีตำนานกล่าว ว่า เวียดนามทำ สงครามสู้รบกับประเทศจีน เมื่อเสร็จศึกสงครามแล้ว พระองค์ได้นำดาบมาคืน ณ ทะเลสาบแห่งนี้



อิสระช้อปปิ้งเดินเล่น ถนน 36 สาย มีสินค้าพื้นเมือง ของที่ระลึก เสื้อผ้า กระเป๋า อาหารสด อาหารแห้ง ในราคาที่ถูก ให้ท่านได้เลือกสรรมากมาย



เย็น ๑๑ รับประทานอาหารเย็น (มื้อที่๙)

ที่พัก : **Western Skyline OR CWD Hanoi** หรือระดับใกล้เคียงกัน
(ชื่อโรงแรมที่ท่านพักทางบริษัทจะทำการแจ้งพร้อมใบนัดหมาย 5-7 วัน ก่อนวันเดินทาง)

วันที่สี่

Mega Grand World – Lotte Hanoi Westlake – ทำอาภาคยานานาชาติโหนดบาย – ทำอาภาคยานานาชาติดอนเมือง

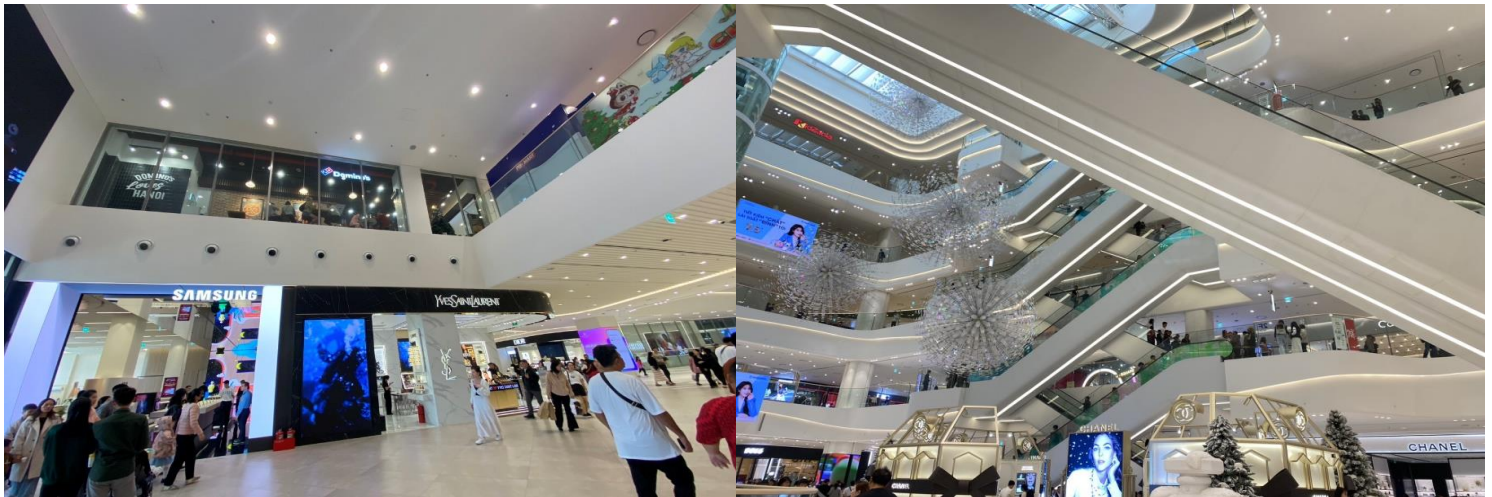
๑๑ อาหาร เช้า, เที่ยง

เช้า ๑๑ รับประทานอาหารเช้า ณ โรงแรม (มื้อที่๑๐)

เดินชมและถ่ายรูป Mega Grand World มีพื้นที่มากกว่า 2 ล้านตารางเมตร และมีร้านค้ามากกว่า 1,000 ร้านรวมไปถึง ร้านอาหาร และสถานบันเทิงจะแบ่งออกเป็นสองโซน คือ โซนในร่มและโซนกลางแจ้ง โซนในร่มประกอบด้วย ห้างสรรพสินค้า ห้างสรรพสินค้า โรงภาพยนตร์ 2 โรงพร้อมระบบ IMAX พิพิธภัณฑ์สัตว์น้ำ และลานสเก็ตน้ำแข็ง ยังมีสวนสนุกและพื้นที่สำหรับเด็ก โซนกลางแจ้งมีถนนให้เดินเล่น เพลิดเพลินไปกับกิจกรรมถ่ายภาพที่ทะเลสาบ และสวนสาธารณะ (ค่าทัวร์ไม่รวมค่ากิจกรรมต่างๆ ในบริเวณ Mega Grand World)



เที่ยง ๑๐ รับประทานอาหารเที่ยง (เมื่อทำ)
ช้อปปิ้งแบบจุกที่ Lotte Hanoi Westlake ห้างสรรพสินค้ามีจำหน่ายสินค้าทั้งแฟชั่น แบรินด์ดัง ได้แก่ Uniqlo, Boss, Coach, MLB, Tag Heuer และอื่นๆ รวมไปถึงสินค้า เครื่องสำอาง เพอร์นิเจอร์ อุปกรณ์กีฬา ซุปเปอร์มาร์เก็ต ศูนย์อาหาร (ค่าตัวริไม่รวมค่า Aquarium และ กิจกรรมต่างๆ ในบริเวณ Lotte Hanoi Westlake)



นำทุกท่านเดินทางสู่ ท่าอากาศยานนานาชาติโฮนอยบาย ประเทศเวียดนาม
20.50 น. เดินทางกลับ ประเทศไทย โดยสายการบิน Air Asia (FD) เที่ยวบินที่ FD645
22.40 น. เดินทางถึง ท่าอากาศยานนานาชาติดอนเมือง ประเทศไทย โดยสวัสดิภาพ

หมายเหตุ* โปรแกรมอาจมีการสลับวันหรือเปลี่ยนแปลงไปตามความเหมาะสมโดยไม่แจ้งให้ทราบล่วงหน้า
ขึ้นอยู่กับตามสถานการณ์ท้องถิ่น สถานที่ท่องเที่ยว เทศกาล หรือ สภาพอากาศท้องถิ่น ณ เวลานั้น
ทั้งนี้การเปลี่ยนทางบริษัทจะคำนึงถึงประโยชน์และความปลอดภัยของทุกท่านเป็นหลักสำคัญ

▶ เอกสารที่ต้องทำการเตรียมก่อนเดินทางและเดินทางกลับประเทศไทย-ประเทศเวียดนาม

1. พาสปอร์ตตัวจริง (อายุการใช้งานต้องเหลือมากกว่า 6 เดือน)

เงื่อนไขการให้บริการ

- ▶ การเดินทางครั้งนี้จะต้องมีจำนวน 15 ท่านขึ้นไป กรณีไม่ถึงจำนวนดังกล่าว
 - จะส่งจอยน์ทัวร์กับบริษัทที่มีโปรแกรมใกล้เคียงกัน
 - หรือเลื่อน หรือยกเลิกการเดินทาง **โดยทางบริษัทจะทำการแจ้งให้ท่านทราบล่วงหน้าก่อนการเดินทาง 15 วัน**
 - หรือขอสงวนสิทธิ์ในการปรับราคาค่าบริการเพิ่ม (ในกรณีที่ผู้เดินทางไม่ถึง 15 ท่าน และท่านยังประสงค์เดินทางต่อ) โดยทางบริษัทจะทำการแจ้งให้ท่านทราบก่อนล่วงหน้า
 - ▶ ในกรณีที่ลูกค้าต้องออกตัวโดยสารถภายในประเทศ กรุณาติดต่อเจ้าหน้าที่ของบริษัทฯ ก่อนทุกครั้ง มิฉะนั้นทางบริษัทจะไม่รับผิดชอบใดๆ ทั้งสิ้น
 - ▶ การจองทัวร์และชำระค่าบริการ
 - กรุณาชำระค่ามัดจำ **ท่านละ 8,000 บาท**
 - ค่าทัวร์ส่วนที่เหลือชำระ 15-20 วันก่อนออกเดินทาง กรณีบริษัทฯ ต้องออกตัวหรือวีซ่าออกใกล้วันเดินทางท่านจำเป็นต้องชำระค่าทัวร์ส่วนที่เหลือตามที่บริษัทกำหนดแจ้งเท่านั้น
- **สำคัญ****สำเนาหน้าพาสปอร์ตผู้เดินทาง (จะต้องมีอายุเหลือมากกว่า 6 เดือนก่อนหมดอายุนับจากวันเดินทางไป-กลับและจำนวนหน้าหนังสือเดินทางต้องเหลือว่างสำหรับติดวีซ่าไม่ต่ำกว่า 3 หน้า) ****กรุณาตรวจสอบก่อนส่งให้บริษัทมิฉะนั้นทางบริษัทจะไม่รับผิดชอบกรณีพาสปอร์ตหมดอายุ **** กรุณาส่งพร้อมหลักฐานการโอนเงินมัดจำ

เงื่อนไขการยกเลิก

- ยกเลิกก่อนการเดินทางตั้งแต่ 30 วันขึ้นไป คืนเงินค่าทัวร์โดยหักค่าใช้จ่ายที่เกิดขึ้นจริง
 - ยกเลิกก่อนการเดินทาง 15-29 วัน ยึดเงิน 50% จากยอดที่ลูกค้าชำระมา และเก็บค่าใช้จ่ายที่เกิดขึ้นจริง(ถ้ามี)
 - ยกเลิกก่อนการเดินทางน้อยกว่า 15วัน ขอสงวนสิทธิ์ยึดเงินเต็มจำนวน
- *กรณีมีเหตุยกเลิกทัวร์ โดยไม่ใช่ความผิดของบริษัททัวร์ คืนเงินค่าทัวร์โดยหักค่าใช้จ่ายที่เกิดขึ้นจริง(ถ้ามี)
*ค่าใช้จ่ายที่เกิดขึ้นจริง เช่น ค่ามัดจำตัวเครื่องบิน โรงแรม ค่าวีซ่า และค่าใช้จ่ายจำเป็นอื่นๆ

กรณีจองทัวร์วันหยุดเทศกาล วันหยุดนักขัตฤกษ์ วันหยุดยาวต่อเนื่อง หากได้มีการแจ้งยกเลิกทัวร์ ทางบริษัทฯ ขอสงวนสิทธิ์เก็บค่าทัวร์ทั้งหมด โดยไม่มีเงื่อนไขใดๆ ทั้งสิ้น

อัตราค่าบริการนี้ รวม

(บริษัท ดำเนินการให้ กรณียกเลิกทั้งหมด หรืออย่างใดอย่างหนึ่ง ไม่สามารถคืนเป็นเงินหรือการบริการอื่นๆ ได้)

1. ค่าตัวโดยสารเครื่องบินไป-กลับ ชั้นประหยัดพร้อมค่าภาษีสนามบินทุกแห่งตามรายการทัวร์ข้างต้น **ตัวกรุ๊ปไม่สามารถ Upgrade ที่นั่งเป็น Business Class ได้ และต้องเดินทางไป(กลับพร้อมตัวกรุ๊ปเท่านั้นไม่สามารถเลื่อนวันได้-**
2. ค่าที่พักห้องละ 2-3 ท่าน ตามโรงแรมที่ระบุไว้ในรายการหรือ ระดับใกล้เคียงกัน
3. **กรณีพัก 3 ท่านถ้าวันที่เข้าพักห้องโรงแรม ไม่มีห้อง TRP (3ท่าน) อาจจำเป็นต้องแยกพัก 2 ห้อง(มีค่าใช้จ่ายพักเดี่ยวเพิ่ม) กรณีห้อง TWIN BED (เตียงเดี่ยว 2 เตียง) ซึ่งโรงแรมไม่มีหรือเต็ม ทางบริษัทขอปรับเป็นห้อง DOUBLE BED แทนโดยมีต้องแจ้งให้ทราบล่วงหน้า หรือ หากต้องการห้องพักแบบ DOUBLE BED (1 เตียงใหญ่) ซึ่งโรงแรมไม่มีหรือเต็ม ทางบริษัทขอปรับเป็นห้อง TWIN BED แทนโดยมีต้องแจ้งให้ทราบล่วงหน้า กรณีห้องพักในเมืองที่ระบุไว้ในโปรแกรมมีเทศกาลวันหยุด มิวงานแฟร์ต่างๆ บริษัทขอจัดที่พักในเมืองใกล้เคียงแทน**
4. ค่าอาหาร ค่าเข้าชม และ ค่ายานพาหนะทุกชนิด ตามที่ระบุไว้ในรายการทัวร์ข้างต้น เจ้าหน้าที่บริษัทฯ คอยอำนวยความสะดวกตลอดการเดินทาง
5. **ค่าน้ำหนักกระเป๋า โดยสายการบิน AirAsia (FD) สัมภาระโหลดใต้ท้องเครื่อง 20 กิโลกรัม ถ้อขึ้นเครื่องได้ 7 กิโลกรัม** และค่า ประกันวินาศภัยเครื่องบินตามเงื่อนไขของแต่ละสายการบินที่มีการเรียกเก็บ กรณีสัมภาระเกินท่านต้องเสียค่าปรับตามที่สายการบินเรียกเก็บ
6. ค่าประกันอุบัติเหตุตามกรมธรรม์วงเงิน 1,000,000 บาท ค่ารักษาพยาบาล ตามเงื่อนไขของบริษัทฯ ประกันภัยที่บริษัททำไว้ ทั้งนี้ย่อมอยู่ในข้อจำกัดที่มีการตกลงไว้กับบริษัทประกันชีวิต ทุกกรณี ต้องมีใบเสร็จและเอกสารรับรองทางการแพทย์ จากหน่วยงานที่เกี่ยวข้อง ไม่คุ้มครองโรคประจำตัว การสูญเสียทรัพย์สินส่วนตัวของผู้เดินทาง และไม่รวมประกันสุขภาพ ท่านสามารถสั่งซื้อประกันสุขภาพเพิ่มได้จากบริษัทประกันทั่วไป
7. ค่าภาษีสนามบิน และค่าภาษีน้ำมันตามรายการทัวร์
8. ค่ารถปรับอากาศนำเที่ยวตามระบุไว้ในรายการ พร้อมคนขับรถ (กฎหมายไม่อนุญาตให้คนขับรถเกิน 12 ชม./วัน
9. รวมภาษีมูลค่าเพิ่ม 7% และภาษีหัก ณ ที่จ่าย 3% (ค่าบริการเท่านั้น)

อัตราค่าบริการนี้ ไม่รวม

1. ค่าทำหนังสือเดินทางไทย และเอกสารต่างดาวต่างๆ
2. ค่าใช้จ่ายอื่นๆ ที่นอกเหนือจากรายการระบุ อาทิเช่น ค่าอาหาร เครื่องดื่ม ค่าช้อปปิ้ง ค่าโทรศัพท์ เป็นต้น
3. ค่าภาษีทุกรายการคิดจากยอดบริการ, ค่าภาษีเดินทาง (ถ้ามีการเรียกเก็บ)
4. ค่าภาษีน้ำมันที่สายการบินเรียกเก็บเพิ่มหลังจากทางบริษัทฯ ได้ออกตั๋วเครื่องบิน และได้ทำการขายโปรแกรมไปแล้ว
5. ค่าพนักงานยกกระเป๋าที่โรงแรม
6. **ค่าทิปไกด์ คนขับรถ ท่านละ 1,800 บาท/ ท่าน**

หมายเหตุ

กรุณาอ่านศึกษารายละเอียดทั้งหมดก่อนทำการจอง เพื่อความถูกต้องและความเข้าใจตรงกันระหว่างท่านลูกค้าและบริษัทฯ และเมื่อท่านตกลงชำระเงินมัดจำหรือค่าทัวร์ทั้งหมดกับทางบริษัทฯ แล้ว ทางบริษัทฯ จะถือว่าท่านได้ยอมรับเงื่อนไขข้อตกลงต่างๆ ทั้งหมด

1. บริษัทฯ ขอสงวนสิทธิ์ที่จะเลื่อนการเดินทางหรือปรับราคาค่าบริการขึ้นในกรณีที่ผู้ร่วมคณะไม่ถึง 15 ท่าน
2. ค่าทัวร์สำหรับคนไทยที่ถือพาสปอร์ตไทยเท่านั้น
3. ขอสงวนสิทธิ์การเก็บค่าน้ำมันและภาษีสนามบินทุกแห่งเพิ่ม หากสายการบินมีการปรับขึ้นก่อนวันเดินทาง
4. บริษัทฯ ขอสงวนสิทธิ์ในการเปลี่ยนเที่ยวบิน โดยมีต้องแจ้งให้ทราบล่วงหน้าอันเนื่องจากสาเหตุต่างๆ
5. บริษัทฯ จะไม่รับผิดชอบใดๆ ทั้งสิ้น หากเกิดกรณีความล่าช้าจากสายการบิน, การยกเลิกบิน, การประท้วง, การนัดหยุดงาน, การก่อการจลาจล, ภัยธรรมชาติ, การนำสั่งของผิดกฎหมาย ซึ่งอยู่นอกเหนือความรับผิดชอบของบริษัทฯ
6. บริษัทฯ จะไม่รับผิดชอบใดๆ ทั้งสิ้น หากเกิดสิ่งของสูญหาย อันเนื่องเกิดจากความประมาทของท่าน, เกิดจากการโจรกรรม และ อุบัติเหตุจากความประมาทของนักท่องเที่ยวเอง
7. เมื่อท่านตกลงชำระเงินมัดจำหรือค่าทัวร์ทั้งหมดกับทางบริษัทฯ แล้ว ทางบริษัทฯ จะถือว่าท่านได้ยอมรับเงื่อนไขข้อตกลงต่างๆ ทั้งหมด
8. รายการนี้เป็นเพียงข้อเสนอที่ต้องได้รับการยืนยันจากบริษัทฯ อีกครั้งหนึ่ง หลังจากได้สำรองโรงแรมที่พักในต่างประเทศเรียบร้อยแล้ว โดยโรงแรมจัดในระดับใกล้เคียงกัน ซึ่งอาจจะปรับเปลี่ยนตามที่ระบุในโปรแกรม
9. การจัดการเรื่องห้องพัก เป็นสิทธิ์ของโรงแรมในการจัดห้องให้กับกรุ๊ปที่เข้าพัก โดยมีห้องพักสำหรับผู้สูบบุหรี่ / ปลอดบุหรี่ได้ โดยอาจจะขอเปลี่ยนห้องได้ตามความประสงค์ของผู้ที่พัก ทั้งนี้ขึ้นอยู่กับความพร้อมให้บริการของโรงแรม และไม่สามารถรับประกันได้
10. กรณีผู้เดินทางต้องการความช่วยเหลือเป็นพิเศษ อาทิเช่น **ใช้วีลแชร์ กรุณาแจ้งบริษัทฯ อย่างน้อย 14 วัน ก่อนการเดินทาง** มิฉะนั้น บริษัทฯ ไม่สามารถจัดการได้ล่วงหน้าได้
11. มีคฤหาสน์ พนักงานและตัวแทนของผู้จัด ไม่มีสิทธิ์ในการให้คำสัญญาใดๆ ทั้งสิ้นแทนผู้จัด นอกจากมีเอกสารลงนามโดยผู้มีอำนาจของผู้จัดกำกับเท่านั้น
12. ผู้จัดจะไม่รับผิดชอบและไม่สามารถคืนค่าใช้จ่ายต่างๆ ได้เนื่องจากการเป็นเหตุมาจกการเหมาจ่ายกับตัวแทนต่างๆ ในกรณีที่ผู้เดินทางไม่ผ่านการพิจารณาในการตรวจคนเข้าเมือง-ออกเมือง ไม่ว่าจะเป็นกองตรวจคนเข้าเมืองหรือกรมแรงงานของทุกประเทศในรายการท่องเที่ยว อันเนื่องมาจากการกระทำที่ส่อไปในทางผิดกฎหมาย การหลบหนี เข้าออกเมือง เอกสารเดินทางไม่ถูกต้อง หรือ การถูกปฏิเสธในกรณีอื่นๆ