

**CFD173**  
**4วัน 3คืน**

# Go amazing อิงซิ่ง

## อุโมงค์ เหนางฟ้า หลุมบ่อฟ้า

**ทัวร์ไม่ลงร้าน**

เดินทาง  
**เมษายน-พฤษภาคม 68**

สายการบิน Thai AirAsia (FD)  
น้ำหนักกระเป๋า 20 KG

**พิเศษ!!** สุกัฉงซิ่ง

ราคาเริ่มต้น

# 16,888.-

**เช็คอิน**  
**ร้าน POP MART ยอดฮิต!!**

อุทยานแห่งชาติหลุมบ่อฟ้า อุทยานเขนางฟ้า  
จุดเช็คอินที่ไม่ควรพลาด "รถไฟทะลุถ้ำ"  
จัตุรัสมหาศาลาประชาม วัตเจินซัน อีระ-ซอปปิง หงหยาดัง  
ถนนคนเดินเจียฟางเปย POPMART

FLIGHT:



DMK ——— CKG

CKG ——— DMK

เที่ยวบิน	เวลาออก	เวลาถึง
FD552	13.55	18.00

เที่ยวบิน	เวลาออก	เวลาถึง
FD553	18.55	21.05

## CFD173 ลงชิง So amazing อู่หลง เขานางฟ้า หลุมบ่อฟ้า 4วัน 3คืน

อุทยานแห่งชาติหลุมบ่อฟ้า อุทยานเขานางฟ้า  
 จุดเช็คอินที่ไม่ควรพลาด "รถไฟทะลุติ๊ก" จัตุรัสมหาศาลาประชาคม  
 ถนนคนเดินโบราณหลงเหมินห้าว ห้างThe Ring Mall of  
 วัตจิ้นซิน อิสระช้อปปิ้ง หงหยาดัง ถนนคนเดินเจียฟางเปย POPMART



พิเศษ!!! ทัวร์ไม่ลงร้าน ✂️ เมนูพิเศษ!! สุกี่ลงชิง

เดินทางโดยสายการบิน Thai Air Asia (FD) น้ำหนักสัมภาระโหลดใต้ท้องเครื่อง ไม่เกิน 20 kg. / CARRY ON 7 kg.

วันที่	โปรแกรมท่องเที่ยว	เช้า	เที่ยง	เย็น	โรงแรม
1	ทำอากาศยานนานาชาติดอนเมือง - ทำอากาศยานนานาชาติฉงชิ่งเจียงเป๋ย - เข้าสู่ที่พัก FD552 DMK-CKG 13.55-18.00				HOLIDAY INN EXPRESS HOTEL หรือระดับใกล้เคียงกัน
2	เมืองฉงชิ่ง - เมืองอู่หลง - เขานางฟ้า(รวมรถราง) - หลุมบ่อฟ้าและสะพานสวรรค์(ลิฟท์แก้วขาลง+รถประจำทางอุทยาน+รถกอล์ฟ)+จุดชมวิวระเบียงแก้วกระจก	🍴	🍴	🍴	MOUNTAIN VIEW HOTEL หรือระดับใกล้เคียงกัน
3	เมืองอู่หลง - วัตจิ้นซิน - เมืองฉงชิ่ง - ถนนคนเดินโบราณหลงเหมินห้าว - ชมรถไฟทะลุติ๊ก - ห้างThe Ring Mall of Hongkong Land's Yorkville OPTION: ล่องเรือแม่น้ำเหลืองเจียงชมวิวคำคีนฉงชิ่ง	🍴	🍴	🍴	HOLIDAY INN EXPRESS HOTEL หรือระดับใกล้เคียงกัน
4	เมืองฉงชิ่ง - จัตุรัสมหาศาลาประชาคม - หงหยาดัง - ถนนคนเดินเจียฟางเปย+ร้านPOPMART ทำอากาศยานนานาชาติฉงชิ่งเจียงเป๋ย - ทำอากาศยานนานาชาติดอนเมือง FD553 CKG-DMK 18.55-21.05	🍴	🍴		

วันเดินทาง	ราคาผู้ใหญ่ (บาท)	ราคาเด็ก (บาท)	พักเดี่ยว เพิ่ม (บาท)	ที่นั่ง	หมายเหตุ
03-06 เมษายน 2568	19,888	ไม่มีราคาเด็ก (Infant ไม่เกิน 2 ปี 5,000 บาท)	4,500	20	
04-07 เมษายน 2568	19,888			20	
11-14 เมษายน 2568	22,888			20	
12-15 เมษายน 2568	23,888			20	
13-16 เมษายน 2568	23,888			20	
18-21 เมษายน 2568	17,888			20	
24-27 เมษายน 2568	17,888			20	
26-29 เมษายน 2568	17,888			20	
08-11 พฤษภาคม 2568	17,888			20	
15-18 พฤษภาคม 2568	16,888			20	
22-25 พฤษภาคม 2568	16,888			20	
29 พฤษภาคม - 01 มิถุนายน 2568	16,888			20	

### วันที่หนึ่ง ทำอากาศยานนานาชาติดอนเมือง - ทำอากาศยานนานาชาติฉงชิ่งเจียงเป่ย์ - เข้าสู่ที่พัก

- 10.30 น** พร้อมกัน ทำอากาศยานนานาชาติดอนเมือง อาคารผู้โดยสารขาออกระหว่างประเทศ ชั้น 3 เคาน์เตอร์สายการบิน Thai Air Asia (FD) โดยมีเจ้าหน้าที่บริษัทฯ คอยต้อนรับอำนวยความสะดวกด้านเอกสาร
- 13.55 น.** นำท่านเดินทางสู่ ทำอากาศยานนานาชาติฉงชิ่งเจียงเป่ย์ โดยสายการบิน Thai Air Asia (FD) เที่ยวบินที่ FD552
- 18.00 น.** เดินทางถึง ทำอากาศยานนานาชาติฉงชิ่งเจียงเป่ย์ สาธารณรัฐประชาชนจีน ขั้นตอนการตรวจคนเข้าเมืองและศุลกากร (เวลาดำเนินการที่สาธารณรัฐประชาชนจีนเร็วกว่าประเทศไทย 1 ชั่วโมง รบกวนปรับเวลาของท่านเพื่อให้สะดวกในการนัดหมาย)
- เมืองฉงชิ่ง** ปัจจุบันฉงชิ่งเป็นเมืองหนึ่งในสี่เขตปกครองพิเศษ เป็นเมืองที่มีความสำคัญทางด้านอุตสาหกรรม เนื่องจากมีแม่น้ำแยงซีเป็นเส้นทางหลักในการนำเข้าสู่ส่งออกสินค้า

#### เดินทางเข้าสู่โรงแรมที่พัก เพื่อพักผ่อนตามอัธยาศัย

ที่พัก : HOLIDAY INN EXPRESS HOTEL หรือระดับใกล้เคียงกัน

(ชื่อโรงแรมที่ท่านพัก ทางบริษัทจะทำการแจ้งพร้อมใบนัดหมาย 5-7 วันก่อนวันเดินทาง)

- วันที่สอง** เมืองฉงชิ่ง - เมืองอู่หลง - เขานางฟ้า(รวมรถราง) - หลุมบ่อฟ้าและสะพานสวรรค์ (ลิฟท์แก้วขาลง+รถประจำทางอุทยาน+รถกอล์ฟ)+จุดชมวิวระเบียงแก้วกระจก **🍷 อาหาร เข้า, เกี๊ยง, เย็น**

#### เช้า **🍷 รับประทานอาหารเช้า ณ โรงแรม (มื้อที่1)**

เดินทางสู่ **เมืองอู่หลง** ตั้งอยู่ทางทิศตะวันออกเฉียงใต้ของเมืองฉงชิ่ง เป็นเมืองที่โอบล้อมด้วยภูเขาสูง มีแม่น้ำอู่เจียงตัดผ่านเป็นแม่น้ำสายหลักในเมืองอู่หลง **สัมผัสแหล่งท่องเที่ยวระดับ 5A อุทยานเขานางฟ้า (Fairy Maiden Mountain)** มีชื่อเสียงในเรื่องของความสวยงามทางธรรมชาติมีต้นไม้เขียวขจีทั้งปีป่า ร่ายล้อมด้วยภูเขารูปทรงแปลกตา ในช่วงฤดูร้อน อากาศส่วนใหญ่ของบริเวณนี้จะอยู่ที่ประมาณ 25 องศา บรรยากาศชิลๆ ขึ้นชมบรรยากาศของอุทยานโดย**รถราง (ค่าตั๋วรวมค่ารถราง)** เหมาะแก่การเพลิดเพลินชมวิว และถ่ายภาพ





เที่ยง ๑๐ รับประทานอาหารเที่ยง (มื้อที่2)

ให้ธรรมชาติบำบัดจิตใจกับแหล่งมรดกโลกทางธรรมชาติระดับ 5A อุทยานแห่งชาติหลุมฟ้า 3 สะพานสวรรค์ (Tian Sheng San Qiao National Park) หรือ เกียนเซียงชานเฉียว ซึ่งถือว่าเป็นที่มีความสวยงามมากที่สุดในเมืองอู่หลง ที่เกิดจากการยุบตัวของเปลือกโลก ทำให้เกิดเป็นบ่อหลุมขนาดใหญ่ที่ลึกประมาณ 300-500 เมตร และมีบางส่วนเป็นโพรงทะลุเหมือนกับสะพานทอดข้ามระหว่างภูเขา

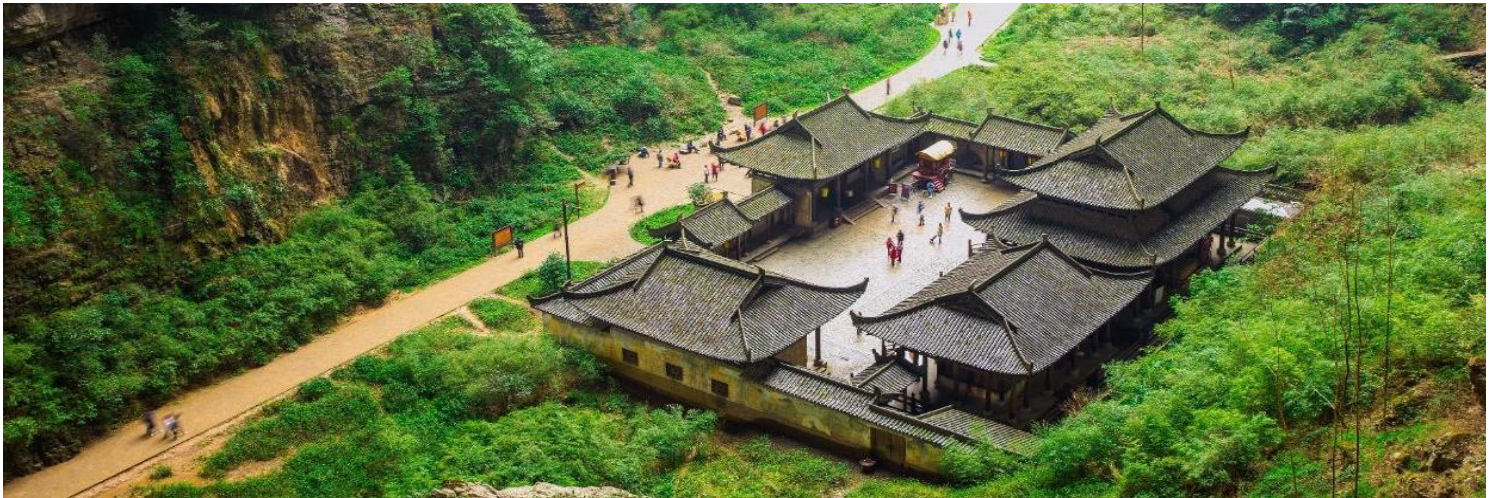
นั่งรถประจำทางอุทยานชม จุดเช็คอินแรกกับความเสียวกับ สะพานแก้วกระจก (Wulong glass bridge) ยื่นออกไปเพื่อชมทัศนียภาพหรือ ถ่ายภาพสุดเท่อดลงโซเซเซี่ยล คงจะได้ยอดไคล้ไม่น้อย ไต่บันไดขึ้นใจกันต่อกับ ลังลิฟท์แก้ว ความสูงประมาณ 80 เมตร เมื่อถึงด้านบนแล้วจะเป็นเส้นทางเดินเท้าที่ทำไว้อย่างดีเพื่อชมโรงเตี๊ยม ซึ่งเดิมเป็นจุดแวะพักของคน เนื่องจากหุบเขานี้เป็นเส้นทางลัดจากเสฉวนไปยังเหอหนาน ไฮไลท์สถานที่แนะนำ 1.Tianlong Bridge ผนังถ้ามีการแกะสลักลวดลายมังกรสวยงาม 2.Qinglong Bridge ลักษณะเป็นโพรงยาว มีลำธารเล็กไหลผ่าน 3. Heilong Bridge สะพานสุดท้ายอยู่ในส่วนที่แคบที่สุดจึงทำให้มีความมืดกับ นั่งรถกอล์ฟต่อรถอุทยาน เพื่อนำท่านไปสู่ที่จอดรถบัสนำเที่ยวของเรา



(ค่าทัวร์รวมค่ารถประจำทางอุทยาน+ค่าลิฟท์แก้ว+ค่ารถกอล์ฟ+ค่าระเบียงกระจก)







**หมายเหตุ**

ในกรณีที่รถประจำทางอุทยาน ลิฟท์แก้ว รถกอล์ฟ หรือระเบียบกักระจก ไม่สามารถใช้งานได้ทุกรณี ทางบริษัทฯ ขอสงวนสิทธิ์ไม่คืนเงินและไม่แจ้งให้ทราบล่วงหน้า\*

เย็น ๑๐ รับประทานอาหารเย็น (มื้อที่3)

ที่พัก : MOUNTAIN VIEW HOTEL หรือระดับใกล้เคียงกัน

(ชื่อโรงแรมที่ท่านพัก ทางบริษัทจะทำการแจ้งพร้อมใบนัดหมาย 5-7 วันก่อนวันเดินทาง)

**วันที่สาม** เมืองอู่หลง - วัดจิ่นซิน - เมืองฉงชิ่ง - ถนนคนเดินโบราณหลงเหมินหัว - ชมรถไฟเหาะตุ๊ก- ห้างThe Ring Mall of Hongkong Land's Yorkville ๑๐ อาหาร เช้า, เกียง, เย็น  
OPTION: ล่องเรือแม่น้ำเสียงเจียงชมวิวคำคินฉงชิ่ง

เช้า ๑๐ รับประทานอาหารเช้า ณ โรงแรม (มื้อที่4)

วาสนาผู้ใดหนอ! ที่จะได้ไปชม วัดจิ่นซิน (Jingxin) สร้างขึ้นในสมัยราชวงศ์ซิง ถือเป็นหนึ่งในวัดพุทธที่เก่าแก่ที่สุดในอู่หลง ที่นี้สามารถชมวิว ท้องฟ้าภูเขา ธรรมชาติที่งดงามเพราะตั้งอยู่ในเขตเขานางฟ้า ประตูดังยังมีการจารึกโดยเจ้าอาวาสจากวัดเล้าหลินชงซาน อีกด้วย



**เดินทางกลับเมืองฉงชิ่ง** เป็นเมืองที่มีความสำคัญทางด้านอุตสาหกรรม เป็นเส้นทางหลักในการนำเข้าออกสินค้า

เที่ยง ๑๐ รับประทานอาหารเที่ยง (มื้อที่5)



เพลิดเพลินเดินชมถนนคนเดินโบราณหลงเหมินหัว (Longmen Hao Old Street) เป็นถนนเก่าแก่เส้นหนึ่งของฉงชิ่ง สำหรับบริเวณนี้มีร้านอาหารหลายร้านให้เลือก ทั้งยังมีร้านหนังสือและร้านขายของที่ระลึก ให้ท่านเลือกซื้อมากมาย อีก 1 แลนด์มาร์คที่ต้องมาเช็คอิน รถไฟทะลุตึก รถไฟฟ้าสาย 2 ของมหานครฉงชิ่ง ที่กำลังวิ่งผ่านสถานีหลี่จื่อป้า ทะลุตึก 19 ชั้น ซึ่งเป็นอาคารที่พักอาศัยของประชาชน



ช้อปปิ้งห้างใหญ่ใจกลางเมืองฉงชิ่ง ห้างThe Ring Mall of Hongkong Land's Yorkville ออกแบบได้สังการและสวยงามมากๆ นอกจากความสวยแล้ว ยังมีทั้งร้านอาหาร สินค้าแบรนด์ดังต่างๆ ให้ท่านได้เพลิดเพลินในการถ่ายรูปและช้อปปิ้ง

**Highlight** ที่นี่มีการออกแบบที่ผสมผสานระหว่างเมืองและธรรมชาติได้สุดอากาศบริสุทธิ์รวมถึงระบบนิเวศและสิ่งแวดล้อมที่ดีต่อสุขภาพ



**OPTION:** ล่องเรือแม่น้ำเหลียงเจียงชมวิวคำคินฉงชิ่ง

ราคาท่านละ 300 หยวน (5 ท่านขึ้นไป)

ท่องเที่ยวชมแสงสีทัศนียภาพที่สวยงาม โดยการนั่งเรือล่องเรือแม่น้ำเหลียงเจียง ยิ่งมากับคนรู้ใจคงโรแมนติกเกินจะบรรยาย





เย็น ๑๐ รับประทานอาหารเย็น (เมื่อที่6)

ที่พัก : HOLIDAY INN EXPRESS HOTEL หรือระดับใกล้เคียงกัน  
(ชื่อโรงแรมที่ท่านพัก ทางบริษัทจะทำการแจ้งพร้อมใบนัดหมาย 5-7 วันก่อนวันเดินทาง)

วันที่สี่

เมืองฉงชิ่ง - จัตุรัสมหาศาลาประชาคม - หงหยาดัง - ถนนคนเดินเจี๋ยฟางเป่ย์+ร้านPOPMART - ท่าอากาศยานนานาชาติฉงชิ่งเจียงเป่ย์ - ท่าอากาศยานนานาชาติดอนเมือง ๑๐ อาหาร เช้า,เที่ยง

เช้า ๑๐ รับประทานอาหารเช้า ณ โรงแรม (เมื่อที่7)

ถ่ายภาพด้านนอกประวัติศาสตร์ที่ยังคงอยู่ จัตุรัสมหาศาลาประชาคม (THE GREAT HALL OF THE PEOPLE) ซึ่ง นายพลแห่งกองทัพคอมมิวนิสต์ริเริ่มสร้างขึ้นภายหลังการปฏิวัติสำเร็จ ในปี พ.ศ. 2494 จุดนี้ได้กว่า 4,000 คน ใช้เป็นที่ประชุมสภาผู้แทนและโรงละครของประชาชน สร้างโดยจำลองแบบมาจากหอฟ้าเทียนถานที่เมืองหลวงปักกิ่ง



เช็กอิน หงหยาดัง (Hongyadong) แหล่งช้อปปิ้งขนาดใหญ่ แบ่งเป็นโซนหลายชั้น จะเป็นตลาดของกิน เต็มไปด้วยร้านค้ามากมายตกแต่งในสไตล์จีนโบราณ ที่โดดเด่นเห็นจะเป็นสินค้าแปรรูปและเครื่องเทศโดยเฉพาะหม่าล่าวัตถุดิบที่ชาวจีนเสฉวน นิยมใส่ลงไปในอาหาร



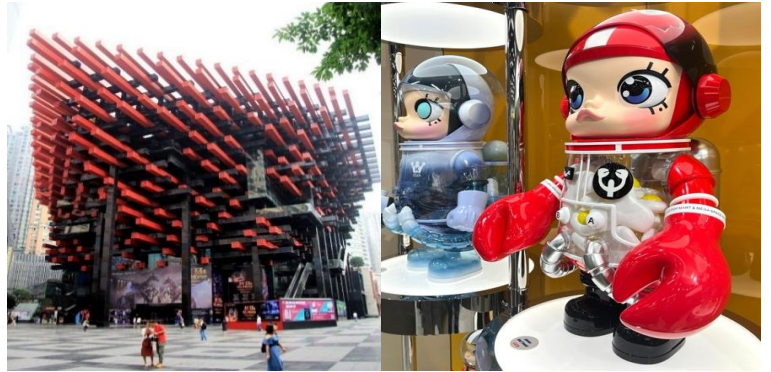


เที่ยง ๑๐ รับประทานอาหารเที่ยง (มื้อที่๘) **เมนูพิเศษ!! สุกี้ฉงชิ่ง**

ย่านธุรกิจสุดหรู ใจกลางเมืองฉงชิ่ง ถนนคนเดินเจี๋ยฟางเป่ย์ (Jeifangbei) เลือกช้อปปิ้งจุใจ ตั้งอยู่บริเวณอนุสาวรีย์ปลดแอกปัจจุบันเป็น เป็นจุดศูนย์รวมหมุมสาววัยรุ่นที่มีสไตล์ในการแต่งตัวและเป็นแหล่งรวบรวมแบรนด์ต่างๆ ต่างๆ ไม่ว่าจะเป็น Cartier Louis Vuitton Gucci Rolex Adidas



และสถานที่แนะนำสำหรับสายเสฟงานศิลปะ Chongqing Art Gallery นอกจากผลงานศิลปะแล้ว ภายในอาคารยังมีร้านเด็ดกระแสแรงอย่างร้าน POPMART ตัวการ์ตูนน่ารัก ราคาดีเยี่ยมเลือกจุ่มได้เยอะมากๆ ถ้าเพลอตัวเพลอใจอาจจะได้น้องๆ กลับมาแบบเต็มถุงเลย และหากช้อปปิ้งเกิดการเมื่อยล้าหรือหิว สามารถเลือกซื้อ ซิมอาหารที่นี้ได้มากมาย



▶ **สมควรแก่เวลานัดหมาย เจอกันที่จุดนัดพบ**

สมควรแก่เวลานัดหมาย นำทุกท่านเดินทางสู่ ท่าอากาศยานนานาชาติฉงชิ่งเจียงเป่ย์ สาธารณรัฐประชาชนจีน

18.55 น. นำท่านเดินทางสู่ ประเทศไทย โดย Thai Air Asia (FD) เที่ยวบินที่ FD553

21.05 น. เดินทางถึง ท่าอากาศยานนานาชาติดอนเมือง ประเทศไทย โดยสวัสดิภาพ

\*\*\*\*\*

หมายเหตุ\* โปรแกรมอาจมีการสลับวันหรือเปลี่ยนแปลงไปตามความเหมาะสมโดยไม่แจ้งให้ทราบล่วงหน้า  
ขึ้นอยู่กับตามสถานการณ์ท้องถิ่น สถานที่ท่องเที่ยว เทศกาล หรือ สภาพอากาศท้องถิ่น ณ เวลานั้น  
ทั้งนี้การเปลี่ยนทางบริษัทจะคำนึงถึงประโยชน์และความปลอดภัยของทุกท่านเป็นหลักสำคัญ



## เงื่อนไขการให้บริการ

- ▶ การเดินทางครั้งนี้จะต้องมีจำนวน 15 ท่านขึ้นไป กรณีไม่ถึงจำนวนดังกล่าว
    - จะส่งจอยน์ทัวร์กับบริษัทที่มีโปรแกรมใกล้เคียงกัน
    - หรือเลื่อน หรือยกเลิกการเดินทาง **โดยทางบริษัทฯ จะทำการแจ้งให้ท่านทราบล่วงหน้าก่อนการเดินทาง 15 วัน**
    - หรือขอสงวนสิทธิ์ในการปรับราคาค่าบริการเพิ่ม (ในกรณีที่ผู้เดินทางไม่ถึง 15 ท่าน และท่านยังประสงค์เดินทางต่อ) โดยทางบริษัทจะทำการแจ้งให้ท่านทราบก่อนล่วงหน้า
  - ▶ ในกรณีที่ลูกค้าต้องออกตัวโดยสารภายในประเทศ กรุณาติดต่อเจ้าหน้าที่ของบริษัทฯ ก่อนทุกครั้ง มิฉะนั้นทางบริษัทจะไม่รับผิดชอบใดๆ ทั้งสิ้น
  - ▶ การจองทัวร์และชำระค่าบริการ
    - กรุณาชำระค่ามัดจำ **ท่านละ 8,000 บาท**
    - ค่าทัวร์ส่วนที่เหลือชำระ 15-20 วันก่อนออกเดินทาง กรณีบริษัทฯ ต้องออกตัวหรือวีซ่าออกใกล้วันเดินทางท่านจำเป็นต้องชำระค่าทัวร์ส่วนที่เหลือตามที่บริษัทกำหนดแจ้งเท่านั้น
- \*\*สำคัญ\*\***สำเนาหน้าพาสปอร์ตผู้เดินทาง (จะต้องมีอายุเหลือมากกว่า 6 เดือน ก่อนหมดอายุนับจากวันเดินทางไป-กลับและจำนวนหน้าหนังสือเดินทางต้องเหลือว่างสำหรับติดวีซ่าไม่ต่ำกว่า 3 หน้า) **\*\*กรุณาตรวจสอบก่อนส่งให้บริษัทมิฉะนั้นทางบริษัทจะไม่รับผิดชอบกรณีพาสปอร์ตหมดอายุ \*\* กรุณาส่งพร้อมหลักฐานการโอนเงินมัดจำ**

## เงื่อนไขการยกเลิก

- ยกเลิกก่อนการเดินทางตั้งแต่ 30 วันขึ้นไป คืนเงินค่าทัวร์โดยหักค่าใช้จ่ายที่เกิดขึ้นจริง
  - ยกเลิกก่อนการเดินทาง 15-29 วัน ยึดเงิน 50% จากยอดที่ลูกค้าชำระมา และเก็บค่าใช้จ่ายที่เกิดขึ้นจริง(ถ้ามี)
  - ยกเลิกก่อนการเดินทางน้อยกว่า 15 วัน ขอสงวนสิทธิ์ยึดเงินเต็มจำนวน
- \*กรณีมีเหตุยกเลิกทัวร์ โดยไม่ใช่ความผิดของบริษัททัวร์ คืนเงินค่าทัวร์โดยหักค่าใช้จ่ายที่เกิดขึ้นจริง(ถ้ามี)  
\*ค่าใช้จ่ายที่เกิดขึ้นจริง เช่น ค่ามัดจำตัวเครื่องบิน โรงแรม ค่าวีซ่า และค่าใช้จ่ายจำเป็นอื่นๆ

กรณีจองทัวร์วันหยุดเทศกาล วันหยุดนักขัตฤกษ์ วันหยุดยาวต่อเนื่อง หากได้มีการแจ้งยกเลิกทัวร์ ทางบริษัทฯ ขอสงวนสิทธิ์เก็บค่าทัวร์ทั้งหมด โดยไม่มีเงื่อนไขใดๆ ทั้งสิ้น

## อัตราค่าบริการนี้ รวม

(บริษัท ดำเนินการให้ กรณียกเลิกทั้งหมด หรืออย่างใดอย่างหนึ่ง ไม่สามารถฟันด์เป็นเงินหรือการบริการอื่นๆ ได้)



1. ค่าตัวโดยสารเครื่องบินไป-กลับ ชั้นประหยัดพร้อมค่าภาษีสนามบินทุกแห่งตามรายการทัวร์ข้างต้น *(ตัวกรุ๊ปไม่สามารถ Upgrade ที่นั่ง ได้ และต้องเดินทางไป-กลับพร้อมตัวกรุ๊ปเท่านั้นไม่สามารถเลื่อนวันได้)*
2. ค่าที่พักห้องละ 2-3 ท่าน ตามโรงแรมที่ระบุไว้ในรายการหรือ ระดับใกล้เคียงกัน  
กรณีพัก 3 ท่านถ้าวันที่เข้าพักห้องโรงแรม ไม่มีห้อง TRP ( 3 ท่าน) อาจจำเป็นต้องแยกพัก 2 ห้อง (มีค่าใช้จ่ายพักเตียงเพิ่ม) กรณีห้อง TWIN BED (เตียงเดี่ยว 2 เตียง) ซึ่งโรงแรมไม่มีหรือเต็ม ทางบริษัทขอปรับเป็นห้อง DOUBLE BED แทนโดยมีต้องแจ้งให้ทราบล่วงหน้า หรือ หากต้องการห้องพักแบบ DOUBLE BED ( 1 เตียงใหญ่) ซึ่งโรงแรมไม่มีหรือเต็ม ทางบริษัทขอปรับเป็นห้อง TWIN BED แทนโดยมีต้องแจ้งให้ทราบล่วงหน้า  
กรณีห้องพักในเมืองที่ระบุไว้ในโปรแกรมมีเทศกาลวันหยุด มีงานแฟร์ต่างๆ บริษัทฯ ขอจัดที่พักในเมืองใกล้เคียงแทน
3. ค่าอาหาร ค่าเข้าชม และ ค่ายานพาหนะทุกชนิด ตามที่ระบุไว้ในรายการทัวร์ข้างต้น เจ้าหน้าที่บริษัทฯ คอยอำนวยความสะดวกตลอดการเดินทาง
4. ค่าน้ำหนักกระเป๋าสายการบิน **Thai Air Asia (FD) สัมภาระโหลดใต้ท้องเครื่อง 20 กิโลกรัม ถ้อยขึ้นเครื่องได้ 7 กิโลกรัม** และค่าประกันวินาศภัยเครื่องบินตามเงื่อนไขของแต่ละสายการบินที่มีการเรียกเก็บ กรณีสัมภาระเกินท่านต้องเสียค่าปรับตามที่สายการบินเรียกเก็บ
5. ค่าประกันอุบัติเหตุตามกรมธรรม์วงเงิน 1,000,000 บาท ค่ารักษาพยาบาล ตามเงื่อนไขของบริษัทฯ ประกันภัยที่บริษัททำไว้ ทั้งนี้ย่อมอยู่ในข้อจำกัดที่มีการตกลงไว้กับบริษัทประกันชีวิต ทุกกรณี ต้องมีใบเสร็จและเอกสารรับรองทางการแพทย์ จากหน่วยงานที่เกี่ยวข้อง เงื่อนไขนี้ไม่คุ้มครองโรคประจำตัว การสูญเสียทรัพย์สินส่วนตัวของผู้เดินทาง และไม่รวมประกันสุขภาพ ท่านสามารถสั่งซื้อประกันสุขภาพเพิ่มได้จากบริษัทประกันทั่วไป
6. ค่าภาษีสนามบิน และค่าภาษีน้ำมันตามรายการทัวร์
7. ค่ารถปรับอากาศน้ำดื่มตามระบุไว้ในรายการ พร้อมคนขับรถ (กฎหมายไม่อนุญาตให้คนขับรถเกิน 12 ชม./วัน
8. รวมภาษีมูลค่าเพิ่ม 7% และภาษีหัก ณ ที่จ่าย 3% (ค่าบริการเท่านั้น)

### อัตราค่าบริการนี้ ไม่รวม

1. ค่าทำหนังสือเดินทางไทย และเอกสารต่างตัวต่างๆ
2. ค่าใช้จ่ายอื่นๆ ที่นอกเหนือจากรายการระบุ อาทิเช่น ค่าอาหาร เครื่องดื่ม ค่าช้อปปิ้ง ค่าโทรศัพท์ เป็นต้น
3. ค่าภาษีทุกรายการคิดจากยอดบริการ, ค่าภาษีเดินทาง (ถ้ามีการเรียกเก็บ)
4. ค่าภาษีน้ำมันที่สายการบินเรียกเก็บเพิ่มหลังจากทางบริษัทฯ ได้ออกตั๋วเครื่องบิน และได้ทำการขายโปรแกรมไปแล้ว
5. ค่าพนักงานยกกระเป๋าที่โรงแรม
6. ค่าวีซ่าเดี่ยว(กรณีถ้ามี)
7. **ขออนุญาตเก็บค่าทิปไกด์วันแรก ณ สนามบิน ค่าทิปไกด์ คนขับรถ ท่านละ 1,800 บาท / ท่าน**

### หมายเหตุ

กรุณาอ่านศึกษารายละเอียดทั้งหมดก่อนทำการจอง เพื่อความถูกต้องและความเข้าใจตรงกันระหว่างท่านลูกค้าและบริษัทฯ และเมื่อท่านตกลงชำระเงินมัดจำหรือค่าทัวร์ทั้งหมดกับทางบริษัทฯ แล้ว ทางบริษัทฯ จะถือว่าท่านได้ยอมรับเงื่อนไขข้อตกลงต่างๆ ทั้งหมด



1. บริษัทฯ ขอสงวนสิทธิ์ที่จะเลื่อนการเดินทางหรือปรับราคาค่าบริการขึ้นในกรณีที่ผู้ร่วมคณะไม่ถึง 15 ท่าน
2. ค่าทัวร์สำหรับคนไทยที่ถือพาสปอร์ตไทย (ปกเล็มสี่เลือดหมู) เท่านั้น
3. ขอสงวนสิทธิ์การเก็บค่าน้ำมันและภาษีสนามบินทุกแห่งเพิ่ม หากสายการบินมีการปรับขึ้นก่อนวันเดินทาง
4. บริษัทฯ ขอสงวนสิทธิ์ในการเปลี่ยนเที่ยวบิน โดยมีต้องแจ้งให้ทราบล่วงหน้าเนื่องจากสาเหตุต่างๆ
5. บริษัทฯ จะไม่รับผิดชอบใดๆ ทั้งสิ้น หากเกิดกรณีความล่าช้าจากสายการบิน, การยกเลิกบิน, การประท้วง, การนัดหยุดงาน, การก่อการจลาจล, ภัยธรรมชาติ, การนำสิ่งของผิดกฎหมาย ซึ่งอยู่นอกเหนือความรับผิดชอบของบริษัทฯ
6. บริษัทฯ จะไม่รับผิดชอบใดๆ ทั้งสิ้น หากเกิดสิ่งของสูญหาย อันเนื่องเกิดจากความประมาทของท่าน, เกิดจากการโจรกรรม และ อุบัติเหตุจากความประมาทของนักท่องเที่ยวเอง
7. เมื่อท่านตกลงชำระเงินมัดจำหรือค่าทัวร์ทั้งหมดกับทางบริษัทฯ แล้วทางบริษัทฯ จะถือว่าท่านได้ยอมรับเงื่อนไขข้อตกลงต่างๆ ทั้งหมด
8. รายการนี้เป็นเพียงข้อเสนอที่ต้องได้รับการยืนยันจากบริษัทฯ อีกครั้งหนึ่ง หลังจากได้สำรองโรงแรมที่พักในต่างประเทศเรียบร้อยแล้ว โดยโรงแรมจัดในระดับใกล้เคียงกัน ซึ่งอาจจะปรับเปลี่ยนตามที่ระบุในโปรแกรม
9. การจัดการเรื่องห้องพัก เป็นสิทธิ์ของโรงแรมในการจัดห้องพักให้กับกรุ๊ปที่เข้าพัก โดยมีห้องพักสำหรับผู้สูบบุหรี่ / ปลอดบุหรี่ได้ โดยอาจจะขอเปลี่ยนห้องได้ตามความประสงค์ของผู้ที่พัก ทั้งนี้ขึ้นอยู่กับความพร้อมให้บริการของโรงแรม และไม่สามารถรับประกันได้
10. กรณีผู้เดินทางต้องการความช่วยเหลือเป็นพิเศษ อาทิเช่น **ใช้วีลแชร์ กรุณาแจ้งบริษัทฯ อย่างน้อย 14 วัน ก่อนการเดินทาง** มิฉะนั้น บริษัทฯ ไม่สามารถจัดการได้ล่วงหน้าได้
11. มีคฤหาสน์ พนักงานและตัวแทนของผู้จัด ไม่มีสิทธิ์ในการให้คำสัญญาใดๆ ทั้งสิ้นแทนผู้จัด นอกจากนี้เอกสารลงนามโดยผู้มีอำนาจของผู้จัดกำกับเท่านั้น
12. ผู้จัดจะไม่รับผิดชอบและไม่สามารถคืนค่าใช้จ่ายต่างๆ ได้เนื่องจากเป็นการเหมาจ่ายกับตัวแทนต่างๆ ในกรณีที่ผู้เดินทางไม่ผ่านการพิจารณาในการตรวจคนเข้าเมือง-ออกเมือง ไม่ว่าจะเป็นกองตรวจคนเข้าเมืองหรือกรมแรงงานของทุกประเทศ ในรายการท่องเที่ยว อันเนื่องมาจากการกระทำที่ส่อไปในทางผิดกฎหมาย การหลบหนี เข้าออกเมือง เอกสารเดินทางไม่ถูกต้อง หรือ การถูกปฏิเสธในกรณีอื่นๆ