



**WORANTEX**  
Education and Travel Co., Ltd.  
TAT. LICENSE 11/05836

02-374-1300

@wtravel

www.wtravel.co.th

wtravel.co.th



**CFD170**  
**6วัน 4คืน**

# Nature Awaits

# สี่ดรุณี

## ปีติงโกะ ชงติงโกะ เจิงตุ



**เที่ยวจัดเต็ม ภูเขาแอลป์แผ่นดินจีน ภูเขาสี่ดรุณี หุบเขาของเจียวโกว**  
ความงามระดับ 4A อุทยานปีติงโกะ เสน่ห์ของธรรมชาติ  
อุทยานชงติงโกะ เช็คอิน แพนด้ายักษ์ปิ่นตึก IFS + POPMART  
ถนนไต่กุ๋หลี่ ถนนคนเดินซุนซี

**เดินทาง**  
**กุมภาพันธ์-พฤษภาคม 2568**

เดินทางสายการบิน Thai AirAsia (FD)  
**น้ำหนักกระเป๋า 20 KG**

**เริ่มต้นเพียง** **17,888.-** **เมนูพิเศษ!**  
สุกัหม่าล่า

FLIGHT:



DMK TFU

TFU DMK

เที่ยวบิน	เวลาออก	เวลาถึง
FD562	21.50	02.00

เที่ยวบิน	เวลาออก	เวลาถึง
FD563	02.50	05.00



พาณิชย์อิเล็กทรอนิกส์ เลขที่ 0105550010321  
จากกรมพัฒนาธุรกิจการค้า กระทรวงพาณิชย์



สมาชิกสมาคมไทยแนะแนวการศึกษานานาชาติ (TIECA)  
เลขที่สมาชิก 69



สมาชิกสมาคมไทยบริการท่องเที่ยว (TTAA)  
เลขที่สมาชิก 929



## CFD170 Nature Awaits สี่ดรุณี ปีผิงโกว ชงผิงโกว เจิงตุ 6วัน 4คืน

เที่ยวจัดเต็ม ภูเขาแอลป์แผ่นดินจีน ภูเขาสี่ดรุณี หุบเขาชวงเจียวโกว  
ความงามระดับ 4A อุทยานปีผิงโกว  
เสน่ห์ของธรรมชาติ อุทยานชงผิงโกว  
เช็คอิน แพนด้ายักษ์ปิ่นตึก IFS + POPMART ถนนไถ่กุ๋หลี่ ถนนคนเดินซุนซี

**เมนูพิเศษ!! สุกี่หม่าล่า**

เดินทางโดยสายการบิน AIR ASIA (FD) น้ำหนักสัมภาระโหลดใต้ท้องเครื่อง 20 Kg. / CARRY ON 7 Kg

วันที่	โปรแกรมท่องเที่ยว	เช้า	เที่ยง	เย็น	โรงแรม
1	ทำอากาศยานนานาชาติดอนเมือง				
2	FD562 DMK-TFU 21.50-02.00 ทำอากาศยาน นานาชาติเจิงตุเทียนฟู – เข้าสู่ที่พัก – นครเจิงตุ – สี่ ดรุณี + หุบเขาชวงเจียวโกว (รวมรถประจำทางอุทยาน)	☉	☉	☉	JUIDING INT HOTEL หรือระดับใกล้เคียงกัน ----- MT.YUE HOTEL หรือระดับใกล้เคียงกัน
3	สี่ดรุณี - อุทยานแห่งชาติปีผิงโกว (รวมรถประจำทาง อุทยาน+รถกอล์ฟ) – เมา่เสี้ยน	☉	☉	☉	XIQIANG HOMELAND หรือระดับใกล้เคียงกัน
4	เมา่เสี้ยน - อุทยานชงผิงโกว (รวมรถประจำทางอุทยาน) - เมืองตุเจียงเอี้ยน	☉	☉	☉	LAVANDE HOTEL หรือระดับใกล้เคียงกัน
5	เมืองตุเจียงเอี้ยน – ร้านยา - นครเจิงตุ -ร้านหมอน โอโซน - ร้านผ้าไหม - ถนนคนเดินไถ่กุ๋หลี่ - ถนนคนเดิน ซุนซี – แพนด้ายักษ์+ตึกIFS+ POP MART- ทำอากาศ ยานนานาชาติเจิงตุเทียนฟู	☉	☉		
6	ทำอากาศยานนานาชาติเจิงตุเทียนฟู – ทำอากาศยาน นานาชาติดอนเมือง FD563 TFU-DMK 02.50-05.00				





วันเดินทาง	ราคาผู้ใหญ่ (บาท)	ราคาเด็ก (บาท)	พักเดี่ยว/เดินทาง ท่านเดี่ยว เพิ่ม (บาท)	ที่นั่ง	หมายเหตุ
13-18 กุมภาพันธ์ 2568	17,888	ไม่มีราคาเด็ก (เด็ก INF อายุไม่เกิน 2 ปี ราคา 5,000 บาท )	5,500	20	
27 กุมภาพันธ์ – 04 มีนาคม 2568	17,888			20	
05-10 มีนาคม 2568	17,888			20	
12-17 มีนาคม 2568	17,888			20	
19-24 มีนาคม 2568	17,888			20	
26-31 มีนาคม 2568	18,888			20	
02-07 เมษายน 2568	19,888			20	
10-15 เมษายน 2568	24,888			20	
23-28 เมษายน 2568	19,888			20	
14-19 พฤษภาคม 2568	19,888			20	
21-26 พฤษภาคม 2568	19,888			20	
28 พฤษภาคม – 02 มิถุนายน 2568	19,888			20	

### วันที่หนึ่ง ทำอากาศยานนานาชาติดอนเมือง

**19.30 น.** พร้อมกัน ณ ทำอากาศยานนานาชาติดอนเมือง อาคารผู้โดยสารขาออกระหว่างประเทศ ชั้น 3 เคาน์เตอร์สายการบิน AIR ASIA (FD) โดยมีเจ้าหน้าที่บริษัทฯ คอยต้อนรับอำนวยความสะดวกด้านเอกสาร

**21.50 น.** นำท่านเดินทางสู่ นครเจิ้งตู โดยสายการบิน AIR ASIA (FD) เที่ยวบินที่ FD562

### วันที่สอง ทำอากาศยานนานาชาติเจิ้งตูเทียนฟู่ – เข้าสู่ที่พัก – นครเจิ้งตู – สี่ดรุณี + หุบเขาชวงเจียวโกว (รวมรถประจำทางอุทยาน) 🍷 อาหาร เช้า, เกียง, เย็น

**02.00 น.** เดินทางถึง ทำอากาศยานนานาชาติเจิ้งตูเทียนฟู่ นครเจิ้งตู สาธารณรัฐประชาชนจีน สู่ขั้นตอนการตรวจคนเข้าเมืองและศุลกากร (สาธารณรัฐประชาชนจีน เวลาเร็วกว่าประเทศไทย 1 ชั่วโมง รบกวนปรับนาฬิกาของท่านเพื่อความสะดวกในการนัดหมาย)

**นครเจิ้งตู** ที่นี้รายรอบไปด้วยเทือกเขา และมีสภาพภูมิอากาศที่เหมาะสมต่อการประกอบอาชีพเกษตรกรรม ยังเป็นศูนย์กลางของการเดินทางทั้งทางอากาศและทางรถไฟรวมถึงการเป็นศูนย์กลางทางด้านเศรษฐกิจ วัฒนธรรม และการปกครอง

**นำทุกท่านเดินทาง เพื่อพักผ่อนตามอัธยาศัย**

ที่พัก : JUIDING INT HOTEL หรือระดับใกล้เคียงกัน

(ชื่อโรงแรมที่ท่านพัก ทางบริษัทจะทำการแจ้งพร้อมใบนัดหมาย 5-7 วัน ก่อนวันเดินทาง)

เช้า 🍷 รับประทานอาหารเช้า ณ ห้องอาหารโรงแรม (เมื่อที่)



เดินทางสู่สวีตเซอร์แลนด์แห่งแดนมังกรมรดกโลกสี่ดรุณี (Four Girls Mountain) หรือ ซ็อกูเหมียงซาน (Siguniangshan) ประกอบด้วยยอดเขา 4 ลูก ที่ตั้งเรียงรายต่อกัน ยอดเขาที่สูงที่สุดคือ ต้ากู่เหมียงซาน (พี่สาวคนโต) เออร์กู่เหมียงซาน (พี่สาวคนรอง) ซานกู่เหมียงซาน (พี่สาวคนกลาง) และ ซ็อกูเหมียงซาน (น้องสาวคนสุดท้อง) ภูเขาทั้งสี่ลูกเรียกตามภาษาทิเบต

เที่ยง

๑๑ รับประทานอาหารเที่ยง (มื้อที่2)

เส้นทางไฮไลท์ของเขาสี่ดรุณีให้ท่านชมความงาม หุบเขาซวงเจียวโกว (ค่าทัวร์รวมค่ารถประจำทางอุทยาน) จุดท่องเที่ยวแบ่งออกเป็น 3 ส่วนด้วยกัน ส่วนแรก หุบเขาหยินหยางที่ล้อมรอบไปด้วยภูเขา ในส่วนที่ลึกที่สุดมีธารน้ำแข็ง ภูเขากระจกแก้ว ภูเขาดวงอาทิตย์ภูเขาดวงจันทร์ ยอดเขากระต่าย ส่วนกลางทะเลสาบ ส่วนที่สาม กุ่มหญ้าเหมียนหญูป่าชมยอดเขารูปร่างแปลกตา เช่น ยอดเขาพราน ยอดวังโปตาลา ยอดเขาเพชร ภูเขาหญิงตั้งครรภ์ ที่มีทิวทัศน์สวยงาม โดยมีฉากหลังเป็นภูเขาสูงปกคลุมด้วยหิมะขาว มีลำธารใสและต้นสนสลับด้วยต้นไม้หลายสี ฝูงจามรีให้เห็นตลอดเส้นทาง



**หมายเหตุ**

\*\*การท่องเที่ยวภายในอุทยานโกดักต้องขึ้นและหัวหน้าทัวร์จะนำท่านท่องเที่ยวในจุดต่างๆ ของอุทยาน อาจจะไปไม่ครบทุกจุดที่ระบุในรายการหรือไม่ใช้จุดที่ระบุในรายการ ทั้งนี้ขึ้นอยู่กับการใช้เวลาในแต่ละสถานที่และสภาพอากาศในวันนั้นๆ  
\*\*หากคุณไม่สามารถเดินทางเข้าชมหุบเขาซวงเจียวโกว เนื่องจากสภาพอากาศหรือเหตุผลใดๆ ก็ตาม ทางบริษัทฯ ขอสงวน ปรับไปสถานที่อื่นที่เหมาะสม โดยคำนึงถึงความปลอดภัยของท่านเป็นหลัก โดยไม่แจ้งให้ท่านทราบล่วงหน้าและไม่มีการคืนค่าธรรมเนียมใดๆ ทุกกรณี\*\*

เย็น

๑๑ รับประทานอาหารเย็น (มื้อที่3)

ที่พัก : MT.YUE HOTEL หรือระดับใกล้เคียงกัน

(ชื่อโรงแรมที่ท่านพัก ทางบริษัทจะทำการแจ้งพร้อมใบนัดหมาย 5-7 วัน ก่อนวันเดินทาง)

**วันที่สาม** สี่ดรุณี – อุทยานแห่งชาติปีผิงโกว (รวมรถประจำทางอุทยาน+รถกอล์ฟ) – แม่เสียน

๑๑ อาหาร เช้า, เที่ยง, เย็น

เช้า

๑๑ รับประทานอาหารเช้า (มื้อที่4)





ไฮโซชอบมากเที่ยวจีนได้ไม่มีเบื่อกับ อุทยานแห่งชาติบีฟิงโกว (Bipenggou National) (ค่าทัวร์รวมประจำทางรถ อุทยาน+รถกอล์ฟ) ตั้งอยู่ที่เมืองเผ่าเสียน พื้นที่ของอุทยานกว้างขวาง มีทัศนียภาพอันสวยงามของธรรมชาติที่หลากหลาย ภายในยังมีทะเลสาบอันกว้างใหญ่ ซึ่งไหลมาจากภูเขา หิมะที่สูงใหญ่ด้านบน ธรรมชาติที่หาดูได้ยาก



เที่ยง ๑๑ รับประทานอาหารเที่ยง (มื้อที่5)

จากนั้นเดินทางสู่ **เผ่าเสียน (Maoxian)** เป็นเมืองเล็กๆ มีความโดดเด่นในเรื่องของธรรมชาติที่สวยงามและยังเป็นประตูสู่สถานที่ท่องเที่ยวชื่อดังหลายแห่ง

เย็น ๑๑ รับประทานอาหารเย็น (มื้อที่6)

ที่พัก : XIQIANG HOMELAND หรือระดับใกล้เคียงกัน

(ชื่อโรงแรมที่ท่านพัก ทางบริษัทจะทำการแจ้งพร้อมใบนัดหมาย 5-7 วัน ก่อนวันเดินทาง)

**วันที่สี่** เผ่าเสียน – อุทยานชงผิงโกว (รวมรถประจำทางอุทยาน) – เมืองตูเจียงเอี้ยน

๑๑ อาหาร เช้า, เที่ยง ,เย็น

เช้า ๑๑ รับประทานอาหารเช้า (มื้อที่7)

**เดินทางสู่ อุทยานชงผิงโกว (Songpeng Gou)** เป็นสถานที่ท่องเที่ยวแห่งใหม่ที่มีความสวยงามเสมือนอุทยานแห่งชาติจิวจ้ายโกว ตั้งอยู่บริเวณที่ราบสูงเผ่าเสียน สูงจากระดับน้ำทะเลประมาณ 2,500 เมตร

เที่ยง ๑๑ รับประทานอาหารเที่ยง (มื้อที่8)

**สุดอลังการ อุทยานชงผิงโกว(Songpeng Gou) (ค่าทัวร์รวมรถประจำทางอุทยาน)** นั่งรถชมสถานที่ต่างๆ ภายในอุทยาน มีทิวทะเลสาบสีอันสวยงาม หุบเขาที่มีรูปร่างแปลกตา สายธารน้ำตก ไบไม้เปลี่ยนสี และหิมะตามฤดูกาล สมควรแก่เวลา อุทยานแห่งนี้ได้รวบรวมเอาความยิ่งใหญ่ และความงดงามของธรรมชาติมา (ปริมาณ การตกของหิมะ ตกปริมาณมากหรือตกน้อย หิมะละลายเร็วหรือละลายช้า ขึ้นอยู่กับสภาพอากาศในแต่ละปี)

\*\*การท่องเที่ยวภายในอุทยานโกดักท้องถิ่นและหัวหน้าทัวร์จะนำท่านท่องเที่ยวในจุดต่างๆของอุทยาน อาจจะไปไม่ครบทุกจุดที่ระบุในรายการหรือไม่ใช่จุดที่ระบุในรายการ ทั้งนี้ขึ้นอยู่กับการใช้เวลาในแต่ละสถานที่และสภาพอากาศในวันนั้นๆ

\*\*หากท่านไม่สามารถเดินทางเข้าชมอุทยานชงผิงโกว ได้ เนื่องจากสภาพอากาศหรือเหตุผลใดๆ ก็ตาม ทางบริษัทฯ ขอสงวนไม่ต้องแจ้งให้ทราบล่วงหน้าและไม่มีการคืนค่าธรรมเนียมใดๆ ทั้งสิ้น





นำท่านเดินทางสู่ **เมืองตูเจียงเอี้ยน** เป็นเมืองที่มีธรรมชาติที่สวยงามโด่งดังเรื่องชลประทาน และได้รับการขึ้นทะเบียนเป็น มรดกโลกทางวัฒนธรรม โดยองค์การยูเนสโก

เย็น

๑๐ รับประทานอาหารเย็น (เมื่อที่9)

ที่พัก : LAVANDE HOTEL หรือระดับใกล้เคียงกัน

(ชื่อโรงแรมที่ท่านพัก ทางบริษัทจะทำการแจ้งพร้อมใบนัดหมาย 5-7 วัน ก่อนวันเดินทาง)

วันที่ห้า

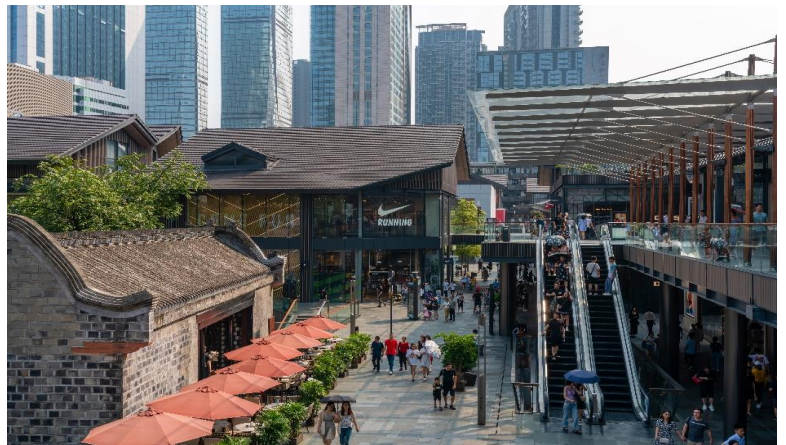
เมืองตูเจียงเอี้ยน – ร้านยา – นครเฉิงตู –ร้านหมอนไอโซน – ร้านผ้าไหม – ถนนคนเดินไท่กู่หลี่ – ถนนคนเดินชุนซี – แพนด้ายักษ์+ตึกIFS+ POP MART- ท่าอากาศยานนานาชาติเฉิงตูเทียนฟู่ ๑๑ อาหาร เช้า, เกียง

เช้า

๑๑ รับประทานอาหารเช้า (เมื่อที่๑๐)

นำท่านเดินทางสู่ **ร้านยา** ให้ท่านชื้อยาแก่น้ำร้อนลวกเป่าฟู่หลัง “ยาบัวหิมะ” ยาประจำบ้านที่มีชื่อเสียง ซึ่งเป็นอีกวิธีหนึ่งในการผ่อนคลายความเครียด และบำรุงการไหลเวียนของโลหิตด้วยวิถีธรรมชาติ เดินทางสู่ **นครเฉิงตู**

(Chengdu) เป็นเมืองที่มีเสน่ห์ดึงดูดนักท่องเที่ยวจากทั่วโลก สัญลักษณ์ของเมืองคือหมีแพนด้า และมีวัฒนธรรมอันยาวนาน ธรรมชาติที่สวยงาม **แวะชมร้านหมอนไอโซน** เลือกซื้อผลิตภัณฑ์ อาทิ หมอน ผ้าห่ม ที่นอน เป็นต้น และ**ช้อปปิ้งผ้าไหมจีน** ถือเป็นสินค้าขึ้นชื่อของที่นี่ และมีผ้าไหมหลากหลายลวดลายและสีสันสวยงาม **ตะลุยช้อปปิ้งต่อที่ ถนนคนเดินไท่กู่หลี่ หรือ ไท่กู่หลี่ (Taikoo Li)** ช้อปปิ้งคอมพิวเตอร์ ร้านอาหาร ห้างสรรพสินค้าใต้ดิน จะได้สัมผัสวิถีชีวิตสไตล์จีนโมเดิร์น ที่ผสมผสานกันอย่างลงตัว ที่นี้มีทั้งสินค้าแบรนด์ดัง สินค้าของจีนและของที่ระลึกให้ท่านเลือกสรร







เที่ยง ๑๐ รับประทานอาหารเที่ยง (เชื่อกัน!) **เมนูพิเศษ สุกี้หม่าล่า**

**Highlight** หากมาจีนต้องมาสัมผัสกับเมนูหม่าล่าจริงๆ คือพริกที่ผสมกับเครื่องเทศอื่นๆ ซึ่งหม่าแปลว่า ซา กับ ล่า แปลว่าเผ็ดร้อน จึงนำมารวมกันเพื่อสื่อความรู้สึกหลังได้รับรสชาติที่ทำให้รู้สึกเผ็ดร้อนซาทั่วทั้งปาก



**ข้อปึงจู่ใจ** ถนนคนเดินชุนซี (Chunxi Road) บนถนน "ชุนซีลู่" และ "ซิงเหมียนลู่" ที่เต็มไปด้วยห้างใหญ่ แปรนต์ชั้นนำทั้งในและต่างประเทศ และร้านรวงย่อยๆ มากมาย ที่ขายสินค้าต่างๆ เช่น เสื้อผ้าแฟชั่นนำสมัย รองเท้า กระเป๋า แวนตา กระเป๋า เครื่องประดับหรือของใช้ในชีวิตประจำวัน อาหารต่างๆ **เช็คนินท่ายภาพ** แพนด้ายักษ์ เป็นแพนด้าอ้วนน่ารักกำลังป้ายปิ่นตึกมาทักทายผู้คน เป็นประติมากรรมแพนด้ายักษ์เขวนอยู่บนอาคาร IFS ในใจกลางเมืองเฉิงตู ในตัวอาคารยังมีสุดยอด **ร้านเด็ดกระแสะแรงอย่าง** ร้าน **POP MART** ตัวการ์ตูนน่ารักมากมาย ราคาดีเยี่ยม เลือกจุ่มได้มาเยอะมากๆ ถ้าเพลอตัวเพลอใจอาจจะได้น้องๆ กลับมาแบบเต็มถุงเลย

**Highlight!** POP MART หรือ ART TOY สวรรค์ของนักจุ่ม หัวใจของนักสะสม หากโชคดี จะเจอน้องตัวหายากไว้ในครอบครอง



อิสระรับประทานอาหารเย็น ตามอัธยาศัย เพื่อไม่เป็นการรบกวนทุกท่าน

▶ **สมควรแก่เวลานัดหมาย เจอกันที่จุดนัดพบ**

เดินทางสู่ ท่าอากาศยานนานาชาติเฉิงตูเทียนฟู่ นครเฉิงตู สาธารณรัฐประชาชนจีน

**วันที่หก** ท่าอากาศยานนานาชาติเฉิงตูเทียนฟู่ – ท่าอากาศยานนานาชาติดอนเมือง

02.50 น. เดินทางสู่ **ประเทศไทย** โดยสายการบิน **AIR ASIA (FD)** เที่ยวบินที่ **FD563**

05.00 น. เดินทางถึง **ท่าอากาศยานนานาชาติดอนเมือง ประเทศไทย** โดยสวัสดิภาพ

\*\*\*\*\*



หมายเหตุ\* โปรแกรมอาจมีการสลับวันหรือเปลี่ยนแปลงไปตามความเหมาะสมโดยไม่แจ้งให้ทราบล่วงหน้า  
ขึ้นอยู่กับตามสถานการณ์ท้องถิ่น สถานที่ท่องเที่ยว เทศกาล หรือ สภาพอากาศท้องถิ่น ณ เวลานั้น  
ทั้งนี้การเปลี่ยนทางบริษัทจะคำนึงถึงประโยชน์และความปลอดภัยของทุกท่านเป็นหลักสำคัญ

**\*\* เนื่องจากโปรแกรมทัวร์เป็นช่วงคาบเกี่ยวระหว่างฤดูหนาว  
การสัมผัสความงดงามของหิมะธรรมชาติ ทั้งนี้ขึ้นอยู่กับสภาพอากาศ \*\***

การเที่ยวชมบริเวณเขตพื้นที่ราบสูง ซึ่งมีอากาศเบาบางมีความกดอากาศต่ำ มีผลทำให้ร่างกายรับออกซิเจนได้น้อยกว่าปกติ  
อาจส่งผลให้เกิดอาการแพ้พื้นที่สูงได้ ข้อเสนอนេះ อาการนี้สามารถเกิดขึ้นได้กับทุกเพศทุกวัย ควรซื้อประกันสุขภาพที่  
คุ้มครองเพียงพอสำหรับค่ารักษาพยาบาลและค่าใช้จ่ายอื่นๆ ที่เกี่ยวข้อง หรืออาจพบแพทย์เพื่อประเมินความพร้อมก่อน  
เดินทาง หากไม่ได้รับมิดระวังเรื่องสุขภาพ หลายกรณีมีอันตรายถึงชีวิต

**\*\*ประกันการเดินทางของบริษัท จัดทำให้เป็นประกันอุบัติเหตุในการเดินทางเท่านั้น ไม่รวมประกันสุขภาพและโรคประจำตัว หาก  
ผู้เดินทางต้องการซื้อประกันสุขภาพเพิ่ม กรุณาสอบถามเจ้าหน้าที่ หรือ หัวหน้าทัวร์ก่อนการเดินทาง**

### เงื่อนไขการให้บริการ

- ▶ การเดินทางครั้งนี้จะต้องมีจำนวน 15 ท่านขึ้นไป กรณีไม่ถึงจำนวนดังกล่าว
    - จะส่งจอยน์ทัวร์กับบริษัทที่มีโปรแกรมใกล้เคียงกัน
    - หรือเลื่อน หรือยกเลิกการเดินทาง **โดยทางบริษัทจะทำการแจ้งให้ท่านทราบล่วงหน้าก่อนการเดินทาง 15 วัน**
    - หรือขอสงวนสิทธิ์ในการปรับราคาค่าบริการเพิ่ม (ในกรณีที่ผู้เดินทางไม่ถึง15ท่านและท่านยังประสงค์เดินทางต่อ) โดยทาง  
บริษัทจะทำการแจ้งให้ท่านทราบก่อนล่วงหน้า
  - ▶ ในกรณีที่ลูกค้าต้องออกตัวโดยสารภายในประเทศ กรุณาติดต่อเจ้าหน้าที่ของบริษัทฯ ก่อนทุกครั้ง มิฉะนั้นทางบริษัทจะไม่  
รับผิดชอบใดๆ ทั้งสิ้น
  - ▶ การจองทัวร์และชำระค่าบริการ
    - กรุณาชำระค่ามัดจำ **ท่านละ 8,000 บาท**
    - ค่าทัวร์ส่วนที่เหลือชำระ 15-20 วัน ก่อนออกเดินทาง กรณีบริษัทฯ ต้องออกตัวหรือวีซ่าออกใกล้วันเดินทางท่านจำเป็นต้อง  
ชำระค่าทัวร์ส่วนที่เหลือตามที่บริษัทกำหนดแจ้งเท่านั้น
- \*\*สำคัญ\*\* สำเนาหน้าพาสปอร์ตผู้เดินทาง (จะต้องมีอายุเหลือมากกว่า 6 เดือน ก่อนหมดอายุนับจากวันเดินทางไป-กลับและ  
จำนวนหน้าหนังสือเดินทางต้องเหลือว่างสำหรับติดวีซ่าไม่ต่ำกว่า 3 หน้า) \*\*กรุณาตรวจสอบก่อนส่งให้บริษัทมิฉะนั้นทาง  
บริษัทจะไม่รับผิดชอบกรณีพาสปอร์ตหมดอายุ \*\* กรุณาส่งพร้อมหลักฐานการโอนเงินมัดจำ**





## เงื่อนไขการยกเลิก

ยกเลิกก่อนการเดินทางตั้งแต่ 30 วันขึ้นไป คืนเงินค่าทัวร์โดยหักค่าใช้จ่ายที่เกิดขึ้นจริง

- ยกเลิกก่อนการเดินทาง 15-29 วัน ยึดเงิน 50% จากยอดที่ลูกค้าชำระมา และเก็บค่าใช้จ่ายที่เกิดขึ้นจริง(ถ้ามี)
- ยกเลิกก่อนการเดินทางน้อยกว่า 25 วัน ขอสงวนสิทธิ์ยึดเงินเต็มจำนวน

\*กรณีมีเหตุยกเลิกทัวร์ โดยไม่ใช่ความผิดของบริษัททัวร์ คืนเงินค่าทัวร์โดยหักค่าใช้จ่ายที่เกิดขึ้นจริง(ถ้ามี)

\*ค่าใช้จ่ายที่เกิดขึ้นจริง เช่น ค่ามัดจำตัวเครื่องบิน โรงแรม ค่าวีซ่า และค่าใช้จ่ายจำเป็นอื่นๆ

กรณีจองทัวร์วันหยุดเทศกาล วันหยุดนักขัตฤกษ์ วันหยุดยาวต่อเนื่อง หากได้มีการแจ้งยกเลิกทัวร์ ทางบริษัทฯ ขอสงวนสิทธิ์เก็บค่าทัวร์ทั้งหมด โดยไม่มีเงื่อนไขใดๆ ทั้งสิ้น

## อัตราค่าบริการนี้ รวม

(บริษัท ดำเนินการให้ กรณียกเลิกทั้งหมด หรืออย่างใดอย่างหนึ่ง ไม่สามารถผันดเป็นเงินหรือการบริการอื่นๆได้)

1. ค่าตัวโดยสารเครื่องบินไป-กลับ ชั้นประหยัดพร้อมค่าภาษีสนามบินทุกแห่งตามรายการทัวร์ข้างต้น **(ตัวกรุ๊ปไม่สามารถ Upgrade ที่นั่ง ได้ และต้องเดินทางไป-กลับพร้อมตัวกรุ๊ปเท่านั้นไม่สามารถเลื่อนวันได้)**
2. ค่าที่พักห้องละ 2-3 ท่าน ตามโรงแรมที่ระบุไว้ในรายการหรือ ระดับใกล้เคียงกัน  
**กรณีพัก 3 ท่านถ้าวันที่เข้าพักโรงแรม ไม่มีห้อง TRP ( 3 ท่าน) อาจจำเป็นต้องแยกพัก 2 ห้อง (มีค่าใช้จ่ายพักเตียงเพิ่ม) กรณีห้อง TWIN BED (เตียงเดี่ยว 2 เตียง) ซึ่งโรงแรมไม่มีหรือเต็ม ทางบริษัทขอปรับเป็นห้อง DOUBLE BED แทนโดยมีต้องแจ้งให้ทราบล่วงหน้า หรือ หากต้องการห้องพักแบบ DOUBLE BED ( 1 เตียงใหญ่) ซึ่งโรงแรมไม่มีหรือเต็ม ทางบริษัทขอปรับเป็นห้อง TWIN BED แทนโดยมีต้องแจ้งให้ทราบล่วงหน้า** กรณีห้องพักในเมืองที่ระบุไว้ในโปรแกรมมีเทศกาลวันหยุด มีงานแฟร์ต่างๆ บริษัทขอจัดที่พักในเมืองใกล้เคียงแทน
3. ค่าอาหาร ค่าเข้าชม และ ค่ายานพาหนะทุกชนิด ตามที่ระบุไว้ในรายการทัวร์ข้างต้น เจ้าหน้าที่บริษัท 4 คอยอำนวยความสะดวกตลอดการเดินทาง
4. ค่าน้ำหนักกระเป๋าสายการบิน **AIR ASIA (FD) สัมภาระโหลดใต้ท้องเครื่อง 20 กิโลกรัม ต้อขึ้นเครื่องได้ 7 กิโลกรัม** และค่าประกันวินาศภัยเครื่องบินตามเงื่อนไขของแต่ละสายการบินที่มีการเรียกเก็บ กรณีสัมภาระเกินท่านต้องเสียค่าปรับตามที่สายการบินเรียกเก็บ
5. ค่าประกันอุบัติเหตุตามกรมธรรม์วงเงิน 1,000,000 บาท ค่ารักษาพยาบาล ตามเงื่อนไขของบริษัทฯ ประกันภัยที่บริษัททำไว้ ทั้งนี้ย่อมอยู่ในข้อจำกัดที่มีการตกลงไว้กับบริษัทประกันชีวิต ทุกกรณี ต้องมีใบเสร็จและเอกสารรับรองทางการแพทย์ จากหน่วยงานที่เกี่ยวข้องเงื่อนไขไม่คุ้มครองโรคประจำตัว การสูญเสียทรัพย์สินส่วนตัวของผู้เดินทาง และ ไม่รวมประกันสุขภาพ ท่านสามารถสั่งซื้อประกันสุขภาพเพิ่มได้จากบริษัทประกันทั่วไป
6. ค่าภาษีสนามบิน และค่าภาษีน้ำมันตามรายการทัวร์
7. ค่ารถปรับอากาศนำเที่ยวตามระบุไว้ในรายการ พร้อมคนขับรถ (กฎหมายไม่อนุญาตให้คนขับรถเกิน 12 ชม./วัน)
8. รวมภาษีมูลค่าเพิ่ม 7% และภาษีหัก ณ ที่จ่าย 3% (ค่าบริการเท่านั้น)



## อัตราค่าบริการนี้ ไม่รวม

1. ค่าทำหนังสือเดินทางไทย และเอกสารต่างดาวต่างๆ
2. ค่าใช้จ่ายอื่นๆ ที่นอกเหนือจากรายการระบุ อาทิเช่น ค่าอาหาร เครื่องดื่ม ค่าชักรีด ค่าโทรศัพท์ เป็นต้น
3. ค่าภาษีทุกรายการคิดจากยอดบริการ, ค่าภาษีเดินทาง (ถ้ามีการเรียกเก็บ)
4. ค่าภาษีน้ำมันที่สายการบินเรียกเก็บเพิ่มภายหลังจากทางบริษัทฯ ได้ออกตั๋วเครื่องบิน และได้ทำการขายโปรแกรมไปแล้ว
5. ค่าพนักงานยกกระเป๋าที่โรงแรม
6. ค่าวีซ่าเดี่ยว (ในกรณีถ้ามี)
7. ขอบุญขาดเก็บค่าทิปไกด์วันแรก ณ สนามบิน ค่าทิปไกด์ คนขับรถ **ท่านละ 2,000 บาท/ท่าน**

## หมายเหตุ

กรุณาอ่านศึกษารายละเอียดทั้งหมดก่อนทำการจอง เพื่อความถูกต้องและความเข้าใจตรงกันระหว่างท่านลูกค้าและบริษัทฯ และเมื่อท่านตกลงชำระเงินมัดจำหรือค่าทัวร์ทั้งหมดกับทางบริษัทฯ แล้ว ทางบริษัทฯ จะถือว่าท่านได้ยอมรับเงื่อนไขข้อตกลงต่างๆ ทั้งหมด

1. บริษัทฯ ขอสงวนสิทธิ์ที่จะเลื่อนการเดินทางหรือปรับราคาค่าบริการขึ้นในกรณีที่ผู้ร่วมคณะไม่ถึง 15 ท่าน
2. ค่าทัวร์สำหรับคนไทยที่ถือพาสปอร์ตไทยเท่านั้น
3. ขอสงวนสิทธิ์การเก็บค่าน้ำมันและภาษีสนามบินทุกแห่งเพิ่ม หากสายการบินมีการปรับขึ้นก่อนวันเดินทาง
4. บริษัทฯ ขอสงวนสิทธิ์ในการเปลี่ยนเที่ยวบิน โดยมีต้องแจ้งให้ทราบล่วงหน้าเนื่องจากสาเหตุต่างๆ
5. บริษัทฯ จะไม่รับผิดชอบใดๆ ทั้งสิ้น หากเกิดกรณีความล่าช้าจากสายการบิน, การยกเลิกบิน, การประท้วง, การนัดหยุดงาน, การก่อการจลาจล, ภัยธรรมชาติ, การนำสิ่งของผิดกฎหมาย ซึ่งอยู่นอกเหนือความรับผิดชอบของบริษัทฯ
6. บริษัทฯ จะไม่รับผิดชอบใดๆ ทั้งสิ้น หากเกิดสิ่งของสูญหาย อันเนื่องเกิดจากความประมาทของท่าน, เกิดจากการโจรกรรม และ อุบัติเหตุจากความประมาทของนักท่องเที่ยวเอง
7. เมื่อท่านตกลงชำระเงินมัดจำหรือค่าทัวร์ทั้งหมดกับทางบริษัทฯ แล้วทางบริษัทฯ จะถือว่าท่านได้ยอมรับเงื่อนไขข้อตกลงต่างๆ ทั้งหมด
8. รายการนี้เป็นเพียงข้อเสนอที่ต้องได้รับการยืนยันจากบริษัทฯ อีกครั้งหนึ่ง หลังจากได้สำรองโรงแรมที่พักในต่างประเทศเรียบร้อยแล้ว โดยโรงแรมจัดในระดับใกล้เคียงกัน ซึ่งอาจจะปรับเปลี่ยนตามที่ระบุในโปรแกรม
9. การจัดการเรื่องห้องพักรวม เป็นสิทธิ์ของโรงแรมในการจัดห้องให้กับกรุ๊ปที่เข้าพัก โดยมีห้องพักสำหรับผู้สูบบุหรี่ / ปลอดบุหรี่ได้ โดยอาจจะขอเปลี่ยนห้องได้ตามความประสงค์ของผู้ที่พัก ทั้งนี้ขึ้นอยู่กับความพร้อมให้บริการของโรงแรม และไม่สามารถรับประกันได้
10. กรณีผู้เดินทางต้องการความช่วยเหลือเป็นพิเศษ อาทิเช่น **ใช้วีลแชร์ กรุณาแจ้งบริษัทฯ อย่างน้อย 14 วัน ก่อนการเดินทาง** มิฉะนั้น บริษัทฯ ไม่สามารถจัดการได้ล่วงหน้าได้
11. มัคคุเทศก์ พนักงานและตัวแทนของผู้จัด ไม่มีสิทธิ์ในการให้คำสัญญาใดๆ ทั้งสิ้นแทนผู้จัด นอกจากมีเอกสารลงนามโดยผู้มีอำนาจของผู้จัดกำกับเท่านั้น
12. ผู้จัดจะไม่รับผิดชอบและไม่สามารถคืนค่าใช้จ่ายต่างๆ ได้เนื่องจากเป็นการเหมาจ่ายกับตัวแทนต่างๆ ในกรณีที่ผู้เดินทางไม่ผ่านการพิจารณาในการตรวจคนเข้าเมือง-ออกเมือง ไม่ว่าจะเป็กรองตรวจคนเข้าเมืองหรือกรมแรงงานของทุกประเทศ ในรายการท่องเที่ยว อันเนื่องมาจากการกระทำที่ส่อไปในทางผิดกฎหมาย การหลบหนี เข้าออกเมือง เอกสารเดินทางไม่ถูกต้อง หรือ การถูกปฏิเสธในกรณีอื่น