

EGYPT 6D4N

คลีโอพัตรา สวยสะบัด มัดใจยูว

-โคโร กีซ่า อเล็กซานเดรีย -

VEG64G9-3 AirArabia
6 วัน 4 คืน

EGYPT

คลีโอพัตรา สวยสะบัด มัดใจยูว







43,333. ราคา

11-16 เม.ย. 68 (วันสงกรานต์)

39,999. ราคา

30 เม.ย. - 5 พ.ค. 68 (วันแรงงาน)

มหาพีระมิดแห่งกิซ่า • มหาสฟิงซ์ • เมมฟิส ไคโร • พิพิธภัณฑ์อียิปต์
ห้องนิมฟ์ฟาโรห์ • ตลาดซ่านเอลคาลิส์ • สุสานแห่งอเล็กซานเดรีย
เสาปอมเปย์ฟีลาร์ • ห้องสมุดอเล็กซานเดรีย • เมืองเก่าคอปติก

วันที่	โปรแกรมทัวร์	อาหาร			โรงแรม
		เช้า	เที่ยง	เย็น	
1	สนามบิณสุวรรณภูมิ - สนามบินนานาชาติชาร์จาห์ -	-	-	✈	Tiba Pyramids Hotel *** หรือเทียบเท่า
2	สนามบินนานาชาติไคโร - กีซ่า - มหาพีระมิด - มหาสฟิงซ์ เมืองเมมฟิส - เมืองโบราณซัคคารา - พีระมิดชั้นบันได - ศูนย์กลางการทำกระดาษปาปิรุส - ร้านหัวน้ำหอม	✓	✓	✓	Tiba Pyramids Hotel *** หรือเทียบเท่า
3	ไคโร - พิพิธภัณฑ์แห่งชาติอารยธรรมอียิปต์ - ห้องมัมมี่ -- ป้อม ปราการซาลาดิน - มัสยิดโมฮัมหมัดอาลี - ตลาดข่านเอลคาลลี	✓	✓	✓	Tiba Pyramids Hotel *** หรือเทียบเท่า
4	ไคโร - เมืองอเล็กซานเดรีย - สุสานใต้ดินแห่งอเล็กซานเดรีย - เสาปอมเปย์ - ป้อมปราการ Quite Bay ห้องสมุดแห่งอเล็กซานเดรีย - ร้านผ้าฝ้าย - Dendy Mall - ไคโร	✓	✓	✗	Tiba Pyramids Hotel *** หรือเทียบเท่า
5	ย่านเมืองเก่าคอร์ปติก - โบสถ์เซนต์เซอร์เจียส - People of Egypt walkway - City Star Mall สนามบินนานาชาติไคโร	✓	✓	✗	
6	สนามบินนานาชาติไคโร - สนามบินนานาชาติชาร์จาห์ - สนามบิน สุวรรณภูมิ	✈	✈	✈	

** รายการทัวร์ข้างต้นอาจมีการเปลี่ยนแปลงตามความเหมาะสม **

ตารางการเดินทาง สายการบินแอร์อาระเบีย

AirArabia

ขาไป



G9-817 BKK-SHJ 18.15-21.40



G9-620 SHJ-CAI 22.40-00.30+1

ขากลับ



G9-621 CAI-SHJ 01.20-06.45



G9-816 SHJ-BKK 07.50-17.25

AirArabia
الخطوط العربية للطيران



อัตราค่าบริการ

กำหนดวันเดินทาง	ราคาทัวร์ ผู้ใหญ่ / เด็ก (พักห้องละ 2 ท่าน)	พักเดี่ยว (เพิ่ม)
11 - 16 เมษายน 2568	43,333	6,900
30 เมษายน - 05 พฤษภาคม 2568	39,999	6,900

* ค่าบริการข้างต้นเฉพาะนักท่องเที่ยวถือพาสปอร์ตไทยเท่านั้น กรณีถือพาสปอร์ตต่างชาติชำระเพิ่ม 3,000 บาท
ค่าทัวร์ไม่รวมค่าวีซ่าอียิปต์ 1,800 บาท / ท่าน

ค่าทัวร์ไม่รวมค่าจ้างมัคคุเทศก์ท้องถิ่น และคนขับรถ ท่านละ 3,500.- บาท / *ชำระที่สนามบิน ณ วันเดินทาง*
ในส่วนค่าทิปหัวหน้าแล้วแต่ความพึงพอใจของท่าน (ตามมาตราฐานวันละ 100/วัน/คน)

DAY 1	สนามบินสุวรรณภูมิ - สนามบินนานาชาติชาร์จาห์	(-/-/D)
15.00 น.	คณะพร้อมกัน ณ สนามบินสุวรรณภูมิ อาคารผู้โดยสารขาออกระหว่างประเทศ ชั้น 4 เคาน์เตอร์สายการบินแอร์ อาระเบีย Air Arabia (G9) โดยมีเจ้าหน้าที่บริษัทฯ คอยต้อนรับและอำนวยความสะดวกด้านเอกสารการเดินทาง	
18.15 น.	ออกเดินทางสู่ ท่าอากาศยานนานาชาติชาร์จาห์ สหรัฐอาหรับเอมิเรตส์ โดยเที่ยวบินที่ G9 817 (ใช้เวลาบินประมาณ 7 ชั่วโมง) (ไม่มีบริการอาหารและเครื่องดื่มบนเครื่อง)	
21.40 น.	เดินทางถึง ท่าอากาศยานนานาชาติชาร์จาห์ (รอเวลาสำหรับเปลี่ยนเที่ยวบินประมาณ 1 ชั่วโมง)	
22.40 น.	ออกเดินทางสู่ ท่าอากาศยานนานาชาติไคโร ประเทศอียิปต์ โดยเที่ยวบินที่ G9 620 (ใช้เวลาบินประมาณ 4 ชั่วโมง 15 นาที) (ไม่มีบริการอาหารและเครื่องดื่มบนเครื่อง)	

เที่ยวบินหรือเวลาอาจมีการเปลี่ยนแปลง ทั้งนี้ขึ้นอยู่กับสายการบินเป็นผู้กำหนด

ขอสงวนสิทธิ์ในการเลือกที่นั่งบนเครื่องบิน เนื่องจากเป็นตั๋วกรุ๊ป การจัดที่นั่งจะเป็นระบบ RANDOM
ที่นั่งอาจจะไม่ได้นั่งติดกัน ทางบริษัทไม่สามารถเข้าไปแทรกแซงได้ ซึ่งเป็นไปตามเงื่อนไขของสายการบิน

โปรแกรมทัวร์อาจปรับเปลี่ยนตามความเหมาะสม

DAY 2	สนามบินนานาชาติไคโร - กีซ่า - มหาพีระมิด - มหาสฟิงซ์ - เมืองเมมฟิส -เมืองโบราณซัคคารา - ศูนย์ทำ กระจกปาปิรุส - ร้านหัวน้ำหอม	(B/L/D)
00.30 น.	ถึงสนามบินนานาชาติไคโร ประเทศอียิปต์ นำท่านผ่านพิธีการตรวจคนเข้าเมือง, ศุลกากรและรับสัมภาระเรียบร้อย (เวลาท้องถิ่นของประเทศอียิปต์ช้ากว่าประเทศไทยประมาณ 4 ชั่วโมง กรุณาปรับเวลาให้ตรงตามเวลาท้องถิ่น เพื่อความสะดวกในการนัดหมาย) นำคณะเช็คอินเข้าสู่ที่พัก ให้ท่านได้พักผ่อนตามอัธยาศัย	
ที่พัก	👉 Tiba Pyramids Hotel หรือเทียบเท่ามาตรฐาน 3ดาว ประเทศอียิปต์	
เช้า	☉ รับประทานอาหารเช้า ณ ห้องอาหารของโรงแรม	

นำท่านชม และถ่ายรูป (ด้านหน้า) **มหาพีระมิดกิซา** หรือ THE GREAT PYRAMID OF GIZA อายุเก่าแก่กว่า 5,000 ปี ได้รับการยกย่องว่าเป็น 1 ใน 7 สิ่งมหัศจรรย์ของโลก เป็นสถานที่ฝังพระศพของเมืองเลโทโพลิสโบราณ (ปัจจุบันคือกรุงไคโร) ครอบคลุมพื้นที่ 2,000 ตร.ม. บนที่ราบสูงทางทิศตะวันออกเฉียงใต้ เป็นที่ตั้งของมหาปิรามิด 3 องค์ ซึ่งองค์ฟาโรห์แห่งอียิปต์โบราณสร้างขึ้นเพื่อฝังพระศพของพระองค์เอง นับเป็นสิ่งก่อสร้างที่ยิ่งใหญ่และเก่าแก่ที่สุดของโลก ใช้เวลาก่อสร้างทั้งสิ้นประมาณ 30 ปี สร้างจากแท่งหินขนาดใหญ่ แต่ละก้อนหนักกว่า 2 ตัน หินแต่ละก้อนวางชิดติดกันแบบแนบสนิท แม้แต่กระดากก็สอดไม่ผ่าน **ให้ท่านได้ชมความยิ่งใหญ่ของสิ่งก่อสร้างที่แสนมหัศจรรย์ ท่านจะพบกับพีระมิดที่ก้ำกัวยังมีอยู่สามหลังใหญ่ ๆ ดังนี้คือ** โดยเรียงจากขวาไปซ้าย



• **พีระมิดของฟาโรห์คูฟู KHUFU** เป็นพีระมิดที่สูงที่สุด เดิมมีความสูง 146 เมตร ปัจจุบันสูง 138 เมตร เพราะส่วนยอดได้พังทลายไปบ้างจึงทำให้เตี้ยลงกว่าเดิมเล็กน้อย ฟาโรห์คูฟูเป็นฟาโรห์องค์ที่ 2 แห่งราชวงศ์ที่ 4 (2589-2566 ก่อน ค.ศ.)

• **ตรงกลาง คือ พีระมิดของฟาโรห์คาเฟร KHAFRE** เดิมมีความสูง 143 เมตร ปัจจุบันสูง 136 เมตร ฟาโรห์คาเฟรเป็นลูกชายของฟาโรห์คูฟู ส่วนรูปแกะสลักหินที่มีลำตัวเป็นสิงโต มีศีรษะและใบหน้าเป็นมนุษย์ คือ สฟิงซ์ที่เชื่อว่าแกะสลักเป็นพระพักตร์ของฟาโรห์คาเฟรเจ้าของพีระมิดหลังนี้



• **ส่วนซ้ายสุดขนาดเล็กกว่าองค์อื่น คือ พีระมิดของฟาโรห์เมนคูเร MENKAURE** มีขนาดเล็กที่สุด มีความสูง 65 เมตรและมีพีระมิดของราชินีอีกสามหลัง ฟาโรห์เมนคูเร คือลูกชายของฟาโรห์คาเฟรและเป็นหลานของฟาโรห์คูฟู

จากนั้นนำท่านเดินทางถ่ายภาพด้านหน้า **มหาสฟิงซ์ (THE GREAT SPHINX OF GIZA)** (ใช้ระยะเวลาเดินทางประมาณ 10 นาที) มหาสฟิงซ์ ตั้งอยู่ด้านหน้าของพีระมิดคาเฟร ซึ่งเป็นส่วนหนึ่งของหมู่พีระมิดแห่งกิซา และยังถือเป็นสฟิงซ์ที่มีขนาดใหญ่ที่สุดในโลก แกะสลักจากเบนิหินธรรมชาติเพียงก้อนเดียว มีส่วนหัวเป็นพระพักตร์ของฟาโรห์และลำตัวเป็นสิงโต มีหน้าที่เปรียบเสมือนเป็นตัวแทนของกษัตริย์ และมีพลังพิเศษเพื่อปกป้องพระศพและทรัพย์สมบัติที่อยู่ภายในพีระมิด



Optionsเสริม ท่านสามารถสัมผัส การช้อปปิ้งกลางทะเลทรายอียิปต์ เพื่อชมทิวทัศน์รอบๆโดยมีหมู่พีระมิดเป็นฉากหลังได้ (ทัวร์ไม่รวมการช้อปปิ้ง ราคาประมาณ 25 USD ต่อท่านต่อหนึ่งตัว) ราคาอาจมีการเปลี่ยนแปลงตามฤดูกาล กรุณาสอบถามราคากับหัวหน้าทัวร์อีกครั้ง



เที่ยง

🕒 รับประทานอาหารกลางวัน ณ ภัตตาคาร

นำท่านเดินทางสู่ **เมืองเมมฟิส (MEMPHIS)** เมืองหลวงเก่าแก่แห่งแรกในยุคอียิปต์โบราณกว่า 5,000 ปี เป็นเมืองที่ได้รับการบันทึกในประวัติศาสตร์ว่ามีความสำคัญ ในการรวมอียิปต์บนและอียิปต์ล่างให้เป็นหนึ่งเดียวกันโดยกษัตริย์เมนา ปฐมกษัตริย์แห่ง ราชวงศ์ที่ 1 ที่นี้ท่านจะได้ชมรูปแกะสลักขนาดยักษ์ด้วยหินอลาบาสเตอร์ของฟาโรห์ราม เซสที่ 2 อีกด้วย (ใช้เวลาเดินทางประมาณ 1 ชั่วโมง)

จากนั้นนำชม **เมืองโบราณซัคคารา (SAKKARA) พีระมิดขั้นบันไดกษัตริย์ฮอเซอร์ (STEP PYRAMID OF DJOSER)** อันเป็นพีระมิดแห่งแรกของอียิปต์ ใช้เป็นสถานที่ฝังพระศพของกษัตริย์ฮอเซอร์ และเป็นต้นแบบของพีระมิดในยุคต่อมา



จากนั้นนำท่านแวะชม **ศูนย์กลางการทำกระดาษปาปิรุส (PAPYRUS AND COTTON SHOPS)** ซึ่งเป็นกระดาษชนิดแรกของโลกทำจาก ต้นกก (PAPYRUS) ใช้บันทึกข้อความสรรเสริญเทพเจ้าและเหตุการณ์สำคัญต่างๆ นักประวัติศาสตร์เชื่อว่า มีการใช้กระดาษที่ทำจากปาปิรุสมาตั้งแต่ปฐม ราชวงศ์ของอียิปต์ หรือราวๆ 3,000 ปีก่อนคริสตกาล

นำท่านแวะชมซ็อบ **หัตถ์น้ำหอม** ซึ่งกล่าวกันว่าการทำน้ำหอมนี้มีสืบทอดมาตั้งแต่สมัยพระนางคลีโอพัตรา และที่นี่ยังเป็นศูนย์กลาง แหล่งผลิตหัวน้ำหอมขนาดใหญ่ ให้กับน้ำหอมแบรนด์เนมต่างๆ หลายแบรนด์อีกด้วย

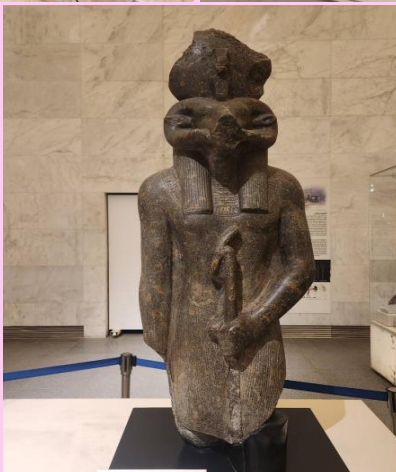
ค่ำ **🍷 รับประทานอาหารค่ำ ณ ภัตตาคาร**

ที่พัก **🏨 Tiba Pyramids Hotel หรือเทียบเท่ามาตรฐาน 3ดาว ประเทศอียิปต์**

**DAY 3 ไคโร – พิพิธภัณฑ์แห่งชาติอารยธรรมอียิปต์ – ห้องมัมมี่ - ป้อมปราการซาลาดิน - มัสยิดโมฮัมหมัดอาลี – ตลาด
ชานเอลคาลิลี (B/L/D)**

เช้า รับประทานอาหารเช้า ณ ห้องอาหารของโรงแรม

นำท่านเดินทางสู่ **พิพิธภัณฑ์อารยธรรมอียิปต์แห่งชาติ** (NATIONAL MUSEUM OF EGYPTIAN CIVILIZATION : NMEC) ตั้งอยู่ในตัวเมืองกรุงไคโร เป็นพิพิธภัณฑ์แห่งใหม่ของอียิปต์ เปิดให้เข้าอย่างเป็นทางการเมื่อวันที่ 04 เมษายน พ.ศ. 2564 ปัจจุบันเป็นที่ตั้งของมัมมี่พระศพฟาโรห์และพระราชินีแห่งอียิปต์ ภายหลังการเคลื่อนย้ายมัมมี่มาจากพิพิธภัณฑ์เดิมในขบวนพาเหรด PHAROAH'S' GOLDEN PARADE เมื่อเดือน เม.ย. 2564 ภายในพิพิธภัณฑ์มีการแสดงโบราณวัตถุที่จัดแสดง ในโถงนิทรรศการหลักมีกว่า 1,500 ชิ้น จัดแสดงเสื้อผ้าแบบดั้งเดิม, แบบจำลองเรือโบราณ นอกจากรูปปั้นและสิ่งของฟาโรห์แล้วห้องโถงใหญ่ยังมีโครงกระดูกมนุษย์ที่มีอายุย้อนกลับไป 35,000 ปีแสดงให้เห็นถึงชาวอียิปต์โบราณมีความก้าวหน้าใน ด้านการแพทย์

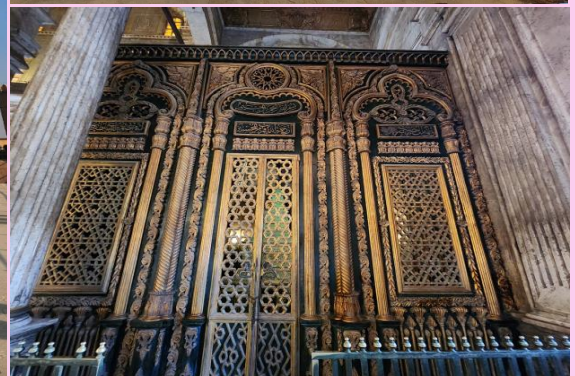
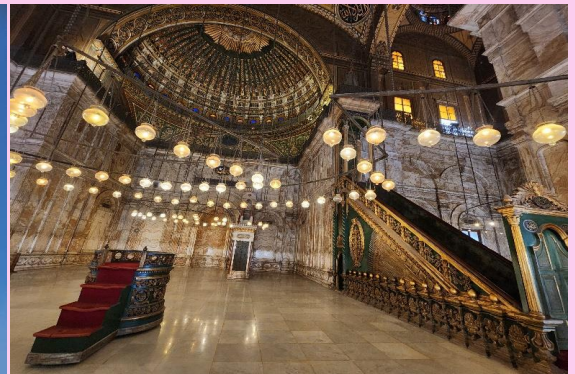


นำท่าน **เข้าชมห้องมัมมี่** (THE MUMMIES ROOM) ห้องโถงของมัมมี่พระศพฟาโรห์และพระราชินีแห่งอียิปต์ แบ่งเป็นห้องโถง พระศพของฟาโรห์ 18 พระองค์ และราชินีอีก 4 พระองค์ตั้งแต่ราชวงศ์ที่ 17 ถึง ราชวงศ์ที่ 20 ถือ

เป็นอัญมณีมงกุฎของพิพิธภัณฑ์ ได้รับการออกแบบมาเป็นพิเศษเพื่อแสดงมัมมี่ของกษัตริย์และราชินีโบราณแห่งอียิปต์ การ ออกแบบนี้มีจุดมุ่งหมายเพื่อให้ผู้มาเยือนรู้สึกเหมือนได้เดินเล่นไปตามหุบเขาแห่งราชา

เที่ยง **🕒 รับประทานอาหารกลางวัน ณ ภัตตาคาร**

นำท่านเดินทางสู่ **มัสยิด โมฮัมหมัด อาลี ปาชา** มัสยิดแห่งนี้สร้างขึ้นเมื่อ ปี ค.ศ. 1830 โดย “มูฮัมหมัด อาลี ปาชา” ซึ่งเป็นผู้นำเอาความเจริญสมัยใหม่มาสู่ประเทศอียิปต์ โดยใช้เวลารสร้างถึง 18 ปีลักษณะเป็นสุเหร่าใหม่มาก สร้างบนพื้นที่สี่เหลี่ยมจัตุรัส กว้างด้านละ 41 เมตร มีกลุ่มโดมหรือหลังคากลมซ้อนกันลดหลั่นลงมาแบบตุรกี (TURKISH STYLE) โดมใหญ่สุดที่อยู่ตรงกลางนั้น สูงถึง 52 เมตร มีเส้นผ่าศูนย์กลาง 21 เมตร และถูกรายล้อมไปด้วยหลังคาโค้ง โดมใหญ่เล็กหลายลูก ทั้งนี้สุเหร่านี้สร้างในพื้นที่ของ **ป้อมปราการซาลาดิน** ซึ่งเป็นป้อมปราการที่สร้างขึ้นเพื่อปกป้องกรุงไคโรในระหว่างสงครามครูเสด คนอียิปต์เรียกป้อมปราการนี้ว่า AL-QALA'A AL-GABAL (หรือ AL-BURGE) หมายถึง ป้อมปราการที่อยู่บนยอดเขา บริเวณที่ก่อสร้างชิทาเดลเป็นชัยภูมิที่เหมาะสม เพราะเป็นจุดที่สามารถมองเห็นกรุงไคโรได้ทั้งเมืองและยากต่อการที่ศัตรูจะบุกเข้าโจมตี ชิทาเดลมีบริเวณกว้างและตั้งอยู่ภายในกำแพงที่แข็งแกร่ง



จากนั้นนำท่านเดินทางสู่ **ตลาดข่านเอลคาลิลี (KHAN EL KHALILI)** ตลาดขายของพื้นเมืองและสินค้าที่ระลึกที่ใหญ่ที่สุดในกรุง ไคโร ท่านสามารถเลือกซื้อของพื้นเมืองสวยๆ มากมาย ไม่ว่าจะเป็นขวดน้ำหอมที่ทำด้วยมือ สินค้าต่างๆ เครื่องทองรูปพรรณ และเพชรพลอย ลวดลายแบบอาหรับ พรม และของที่ระลึกพื้นเมืองต่างๆ



เย็น **📍** รับประทานอาหารเย็น ณ ภัตตาคาร
ที่พัก **🏠** Tiba Pyramids Hotel หรือเทียบเท่ามาตรฐาน 3ดาว ประเทศอียิปต์

DAY 4 ไคโร - เมืองอเล็กซานเดรีย – สุสานใต้ดินแห่งอเล็กซานเดรีย – เสอปอมเปย์ – ป้อมปราการ Quite Bay
ห้องสมุดแห่งอเล็กซานเดรีย – ร้านผ้าฝ้าย - Dendy Mall – ไคโร (B/L/-)

เช้า รับประทานอาหารเช้า ณ ห้องอาหารของโรงแรม
นำท่านเดินทางสู่ **เมืองอเล็กซานเดรีย (ALEXANDRIA)** เมืองสำคัญในสมัยโรมันปกครองอียิปต์ ที่ใหญ่เป็นอันดับ 2 ของประเทศรองจากกรุงไคโร ตั้งอยู่ทางเหนือสุดของอียิปต์ริมฝั่งทะเลเมดิเตอร์เรเนียน ใกล้กับปากแม่น้ำไนล์ เดิมทีเป็นหมู่บ้านประมงเล็กๆ ที่มีชื่อว่า รากอนดาร์ เมื่อ 332 ปีก่อนคริสตกาล พระเจ้าอเล็กซานเดอร์มหาราชเดินทางมาพบจึงโปรดให้มีการปรับปรุงขยายเมืองเพื่อสร้างเป็นเมืองหลวงและตั้งชื่อให้คล้องจองกับชื่อของพระองค์ยังเป็นสถานที่สำคัญในตำนานรักอันยิ่งใหญ่ของพระนางคลีโอพัตราอีกด้วย(ใช้เวลาเดินทางประมาณ 3 ชั่วโมง)
นำท่านเข้าชม **หลุมฝังศพใต้ดินแห่งอเล็กซานเดรีย (CATACOMBS)** เป็น 1 ใน 7 สิ่งมหัศจรรย์ แห่งโลกยุคกลางเป็นสุสานของชาวโรมันในอดีต มีทั้งหมดสามชั้น ชั้นที่ 1 ใช้สำหรับการลำเลียงโลงและศพ ชั้นที่ 2 ใช้เป็นที่ฝังศพ และชั้นที่ 3 ใช้เป็นสถานที่รวมญาติและเพื่อรำลึกถึงผู้ตาย โดยมีการเลี้ยงสังสรรค์กันทั้งวัน ซึ่งเล่ากันว่าตอนที่นักโบราณคดีค้นพบที่นี่เป็นครั้งแรก บนโต๊ะยังมีขวดไวน์และจานวางอยู่



จากนั้นนำท่านถ่ายรูปด้านนอกกับ **เสาปอมเปย์ (POMPEY'S PILLAR)** สิ่งสำคัญโบราณในสมัยโรมัน ปกครองอียิปต์ที่แสดงถึงการฉลองชัยชนะของชาวโรมัน เป็นเสาหินแกรนิตสีแดงสูง 27 เมตร หัวเสาประดับด้วยลวดลายคอรินเธเรียน ซึ่งถือว่าเป็นเสาหินที่ใหญ่ที่สุดเท่าที่เคยสร้างขึ้นมา เชื่อกันว่าเสาแห่งนี้ได้ชื่อมาจาก ปอมเปย์ ซึ่งเป็นเพื่อนสนิทของจูเลียส ซีซาร์ ผู้นำที่ยิ่งใหญ่แห่งโรมัน ภายหลังทั้งสองได้กลายเป็นศัตรูกัน และปอมเปย์ก็ได้หลบหนีมายังเมืองเล็กซานเดรีย ก่อน ถูก ชาวอียิปต์ฆ่าตาย จูเลียสซีซาร์จึงได้ทำพิธีเผาศีรษะของปอมเปย์ที่เสาแห่งนี้ ปัจจุบันนี้เหลือเพียงเสาแบบกรีกตั้งอยู่อย่างโดดเด่นกับสฟิงซ์อีกสองตัว นำท่านถ่ายรูปกับ **ป้อมปราการไควเอทเบย์ (CITADEL OF QUITE BAY)** ป้อมปราการโบราณที่ยังมีความสวยงาม ตั้งอยู่ริมชายฝั่งทะเลเมดิเตอร์เรเนียน ถูกสร้างขึ้นในคริสต์ศตวรรษที่ 15 อดีตใช้เป็นที่ตั้งของประการการฟารอส ซึ่งถือว่าเป็นหนึ่งในสิ่งมหัศจรรย์ของโลกยุคโบราณปัจจุบันเหลือเพียงส่วนที่เป็นฐานและได้มีการบูรณะบำรุงต่อเติมจากสุลต่านเกย์ตเบย์

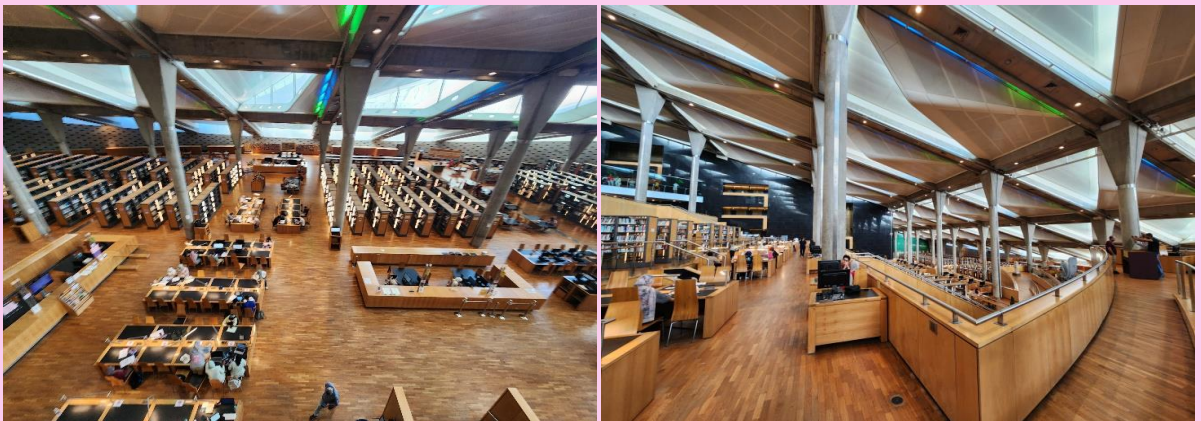


Optionsเสริม ท่านสามารถสัมผัส การนั่งเรือเพื่อชมสีน้ำทะเลกับท้องฟ้าสีคราม และถ่ายรูปบริเวณด้านหน้าป้อมปราการไคโรเทเบย์ ได้จากบนเรือที่ลอยลำอยู่ด้านหน้าป้อมปราการไคโรเทเบย์ แห่งนี้ได้ (ราคาทัวร์ไม่รวม Options เสริม กรุณาติดต่อหัวหน้าทัวร์)

เที่ยง

📍 รับประทานอาหารกลางวัน ณ ภัตตาคาร

นำท่านเข้าชม **ห้องสมุดแห่งอเล็กซานเดรีย (LIBRARY OF ALEXANDRIA)** สถานที่รวบรวมเรื่องราวเกี่ยวกับประวัติศาสตร์ของอียิปต์ ที่มีนักโบราณคดีจากทั่วโลกมาค้นหาข้อมูลเกี่ยวกับเหตุการณ์ในอดีต ห้องสมุดนี้เคยถูกเผาในคริสต์ศตวรรษที่สี่ โดยใช้เวลาก่อสร้างใหม่ 12 ปีด้วยเงินทุน 220 ล้านดอลลาร์



จากนั้นนำท่านเดินทางกลับสู่ กรุงไคโร (ใช้เวลาเดินทางประมาณ 3 ชั่วโมง) นำท่านแวะชม **ร้านผ้าฝ้าย (COTTON SHOP)** ให้ท่านได้เลือกชมสินค้าที่ทำมาจากผ้าฝ้ายของอียิปต์ จากนั้นนำท่านเดินทางสู่ **DANDY MALL** ซึ่งเป็น

ห้างสรรพสินค้าซึ่งมีร้านค้ามากมาย มีสินค้าหลายประเภทให้ท่านได้เดินช้อปปิ้งเลือกซื้อเพื่อเป็นของฝาก รวมถึงภายในยังมีร้านอาหารให้ท่านได้เลือกซื้อเลือกชิมภายในห้างอีกด้วย

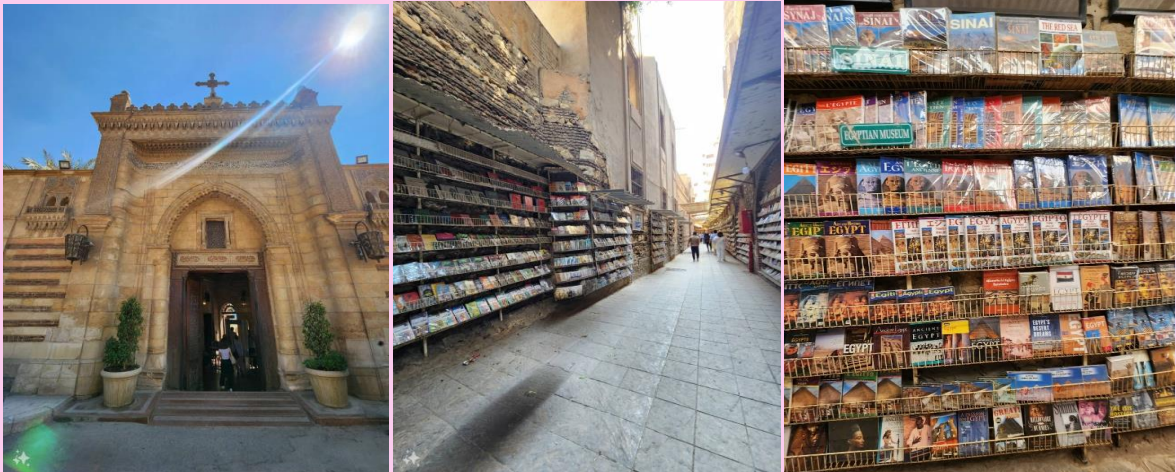
คำ **อิสระในการรับประทานอาหาร (ท่านสามารถเลือกทานอาหารได้ใน DANDY MALL)**

ที่พัก **👉 Tiba Pyramids Hotel หรือเทียบเท่ามาตรฐาน 3ดาว ประเทศอียิปต์**

DAY 5 **ไคโร - ย่านเมืองเก่าคอปติก - โบสถ์เซนต์เซอร์เจียส - People of Egypt Walkway - THE CITY STAR MALL - สนามบินนานาชาติไคโร (B/L/-)**

เช้า **รับประทานอาหารเช้า ณ ห้องอาหารของโรงแรม**

นำท่านเที่ยวชม **ย่านคอปติกไคโร** เป็นส่วนหนึ่งของเมืองเก่าไคโร เดินเที่ยวเล่นลัดเลาะตามตรอกซอกซอยเล็ก ๆ คดเคี้ยวเหมือนเขาวงกตแบบยุคเก่า ครอบคลุมสถานที่ท่องเที่ยวหลายแห่ง

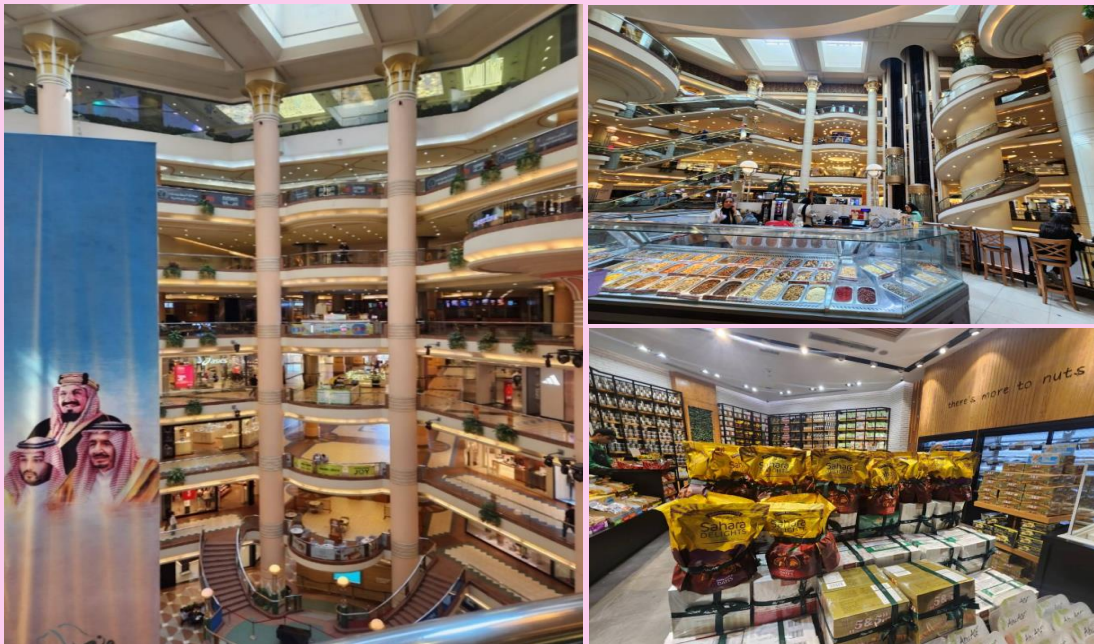


นำท่านชม **โบสถ์เซนต์เซอร์เจียส (ABOU SERGA CHURCH)** โบสถ์คริสต์ของชาวมุสลิม อยู่ใจกลางเมืองไคโรเก่า เป็นโบสถ์ที่เก่าแก่ที่สุดในกำแพงเสนาห์ตั้งแต่ศตวรรษที่ 3-4 (อยู่ต่ำจากพื้นปัจจุบันลงไป 3 ชั้น) เป็นที่หลบภัยของครอบครัวพระเยซูคริสต์จากเยรูซาเล็ม ซึ่งกล่าวไว้ในพระคัมภีร์ไบเบิลว่าระหว่างที่พระองค์ยังอยู่ในวัยทารก เป็นช่วงที่กษัตริย์แฮรอดของจูเดีย ส่งฆ่าทารกผู้ชายที่เกิดใหม่ทุกคน โจเซฟ และ มาเรีย (ต่อมาเป็นเซนต์โจเซฟและพระนางมารี) ได้นำพระเยซูคริสต์ซึ่งถือกำเนิดในช่วงนั้น เดินทางหลบหนีมาซ่อนภัยกันทั้งครอบครัว ในประเทศอียิปต์เป็นเวลา 4 ปี หากเดินเลยออกจากโบสถ์เดินไปหน่อยเราจะพบกับ โบสถ์ชาวยิวชนนาออก (Synagogue) ที่สวยงามและบรรจุคำสอนภาษาฮีบรอนที่มีค่าอยู่มากมาย



เที่ยง 101 รับประทานอาหารกลางวัน ณ ภัตตาคาร

นำท่านเดินทางไปยัง **People of Egypt Walkway** เป็นเส้นทางเดินเล่นยอดนิยมและสวยงาม ริมน้ำไนล์ในกรุงไคโร ระหว่างทางท่านจะพบกับ โรงละครกลางแจ้ง แปลงดอกไม้ และร้านอาหาร ต่างๆมากมาย จากนั้นนำท่านเดินทางสู่ **THE CITY STAR MALL** เพื่อให้ได้เดินซื้อสินค้าหรือซื้อของฝากภายในห้างสรรพสินค้า แห่งนี้ THE CITY STAR MALL เป็นห้างสรรพสินค้าขนาดใหญ่ที่ตั้งอยู่ในเมืองไคโร ภายในห้างสรรพสินค้าประกอบด้วยร้านค้ามากมายหลากหลาย พร้อมทั้งยังมีโซนซูเปอร์มาร์เก็ต ให้ท่านได้เลือกซื้อสินค้าเพื่อเป็นของฝากกลับได้อีกด้วย ทั้งนี้ ภายในยังมีร้านอาหารมากมายหลายประเภท ทั้งอาหารอาหรับ อาหารญี่ปุ่น อาหารจีน รวมทั้งร้านอาหารไทย ซึ่งอยู่ภายในห้างสรรพสินค้าแห่งนี้อีกด้วย



อัตราค่าบริการนี้รวม

- ค่าตัวเครื่องบินไป-กลับพร้อมคณะ
- ค่าภาษีสนามบินทุกแห่งที่ระบุตามรายการ
- ค่าน้ำหนักกระเป๋าสัมภาระน้ำหนักไม่เกิน 30 กิโลกรัม ท่านละ 1 ชิ้น และน้ำหนักกระเป๋าถือขึ้นเครื่อง ไม่เกิน 7 กิโลกรัม
- ค่ารถรับ-ส่งและนำเที่ยวตามรายการ พร้อมคนขับรถที่ชำนาญเส้นทาง
- ค่าที่พักตามที่ระบุในรายการ พักห้องละ 2 ท่าน หากวันเข้าพักตรงกับงานเทศกาลเทรดแฟร์หรือการประชุมต่างๆ อันเป็นผลที่ทำให้ต้องมีการปรับเปลี่ยนย้ายเมือง โดยคำนึงถึงความเหมาะสมเป็นหลัก เนื่องจากการวางแผนห้องพักของแต่ละโรงแรมแตกต่างกัน จึงอาจทำให้ห้องพักแบบห้องเดี่ยว (SINGLE) ,ห้องคู่ (TWIN/DOUBLE) ห้องพักต่างประเภทอาจจะไม่ติดกัน หรือ อยู่คนละชั้นกัน และบางโรงแรมอาจจะไม่มีห้องพักแบบ 3 ท่าน/3 เตียง (TRIPLE ROOM) ทางบริษัทขอสงวนสิทธิ์ในการเรียกเก็บเงินเพิ่มเติมในกรณีที่มีการแยกห้องพัก ห้องที่เป็นห้องเดี่ยวอาจเป็นห้องที่มีขนาดกะทัดรัด และไม่มีอ่างอาบน้ำ ซึ่งขึ้นอยู่กับการออกแบบของแต่ละโรงแรมนั้นๆ และห้องแต่ละห้องอาจมีลักษณะแตกต่างกัน กรณีที่มีการจัดงานประชุมนานาชาติ (TRADE FAIR) เป็นผลให้ค่าโรงแรมสูงขึ้นมาก และห้องพักในเมืองเต็ม บริษัทฯ ขอสงวนสิทธิ์ในการปรับเปลี่ยนหรือย้ายเมือง เพื่อให้เกิดความเหมาะสม
- ค่าเข้าชมสถานที่ต่างๆ ตามรายการ
- ค่าอาหารตามมื้อที่ระบุในรายการ
- ค่ามัคคุเทศก์ผู้มิประสภารณำนำเที่ยวคอยบริการและอำนวยความสะดวกตลอดการเดินทาง
- ค่าประกันอุบัติเหตุระหว่างเดินทาง วงเงินท่านละ 1,000,000 บาท (เงื่อนไขตามกรมธรรม์)

อัตราค่าบริการนี้ ไม่รวม

- ค่าใช้จ่ายส่วนตัวนอกเหนือจากรายการที่ระบุ เช่น ค่าทำหนังสือเดินทาง,ค่าโทรศัพท์,ค่าอินเทอร์เน็ต,ค่าซักรีด,มินิบาร์ในห้อง รวมถึงค่าอาหารพิเศษนอกเหนือจากที่ทัวร์กำหนด และรวมถึงการริเคเวสอาหารพิเศษต่าง ๆ เช่น อาหารเจ อาหารมังสวิรัต และอาหารอิสลาม มุสลิม อาหารทะเล เป็นต้น รวมไปถึงเครื่องดื่มที่สั่งเพิ่มนอกเหนือรายการ ค่าธรรมเนียมหนังสือเดินทาง,ค่าน้ำหนักเกินจากทางสายการบินกำหนด,ค่ารักษาพยาบาล กรณีเกิดการเจ็บป่วยจากโรคประจำตัว,ค่ากระเป๋าเดินทางหรือของมีค่าที่สูญหายในระหว่างการเดินทาง เป็นต้น
- ค่าวีซ่ากรุ๊ปอีวีซ่า ท่านละ 1,800 บาท (ชำระพร้อมมัดจำค่าทัวร์)
- กรณีพาสปอร์ตต่างชาติ ไม่ได้ใช้พาสปอร์ตไทยเดินทาง ชำระเพิ่มท่านละ 3,000 บาท
- ค่าจ้างคนขับรถ , มัคคุเทศก์ท้องถิ่น 3,500 บาท ต่อท่าน / ตลอดการเดินทาง *ชำระที่สนามบินก่อนออกเดินทาง*

**ในสวนค่าที่ปหัวหน้าแล้วแต่ความพึงพอใจของท่าน (ตามมาตรฐานวันละ 100/วัน/คน)

- ค่าภาษีมูลค่าเพิ่ม 7% และภาษีหัก ณ ที่จ่าย 3%
- ค่าธรรมเนียมน้ำมันและภาษีสนามบิน ในกรณีที่สายการบินมีการปรับขึ้นราคา
- ค่าพนักงานยกกระเป๋า ณ โรงแรมที่พัก (ทางบริษัทฯ ไม่ได้จัดให้แก่ท่านเนื่องจากป้องกันการสูญหายจากมิจฉาชีพที่แฝงตัวเข้ามาในโรงแรมที่พักและเพื่อความสะดวกรวดเร็วในการเข้าห้องพักสำหรับทุกท่าน)
- ค่าตรวจ RT-PCR TEST (ถ้ามี)

เงื่อนไขการให้บริการ

1. ในการจองกรุณา **ชำระค่ามัดจำทัวร์พร้อมค่าวีซ่าอีอีพี ท่านละ 31,800 บาท พร้อมหน้าพาสปอร์ต** หากไม่ชำระตามที่บริษัทกำหนด ขออนุญาตตัดที่นั่งเพื่อให้ลูกค้าท่านอื่นที่รอที่นั่งอยู่โดยอัตโนมัติ และ **ต้องชำระค่าทัวร์ส่วนที่เหลือก่อนเดินทางอย่างน้อย 35 วัน** หากท่านไม่ชำระเงินหรือไม่ชำระเงินตามกำหนดให้ถือว่าท่านสละสิทธิในการเดินทางนั้น ๆ เมื่อท่านชำระเงินค่าทัวร์เรียบร้อยแล้ว ทางบริษัทฯถือว่าท่านยอมรับเงื่อนไขและข้อตกลงต่างๆที่ได้ระบุไว้ทั้งหมดนี้แล้ว
2. เมื่อท่านออกเดินทางไปกับคณะแล้ว ท่านงดการใช้บริการรายการใดรายการหนึ่ง หรือไม่เดินทางพร้อมคณะถือว่าท่านสละสิทธิ์ ไม่อาจเรียกร้องค่าบริการ และเงินมัดจำคืน ไม่ว่ากรณีใดๆ ทั้งสิ้น
3. กรณีที่กองตรวจคนเข้าเมืองทั้งที่กรุงเทพฯ และในต่างประเทศปฏิเสธมิให้เดินทางออกหรือเข้าประเทศที่ระบุในรายการเดินทาง บริษัทฯ ของสงวนสิทธิ์ที่จะไม่คืนค่าบริการไม่ว่ากรณีใดๆ ทั้งสิ้น
4. บริษัทฯ ขอสงวนสิทธิ์ที่จะเปลี่ยนแปลงรายละเอียดบางประการในทัวร์นี้ เมื่อเกิดเหตุจำเป็น สุดวิสัย จนไม่อาจแก้ไขได้ และจะไม่รับผิดชอบใดๆ ในกรณีที่สูญหาย สูญเสียหรือได้รับบาดเจ็บ ที่นอกเหนือความ รับผิดชอบของหัวหน้าทัวร์และเหตุสุดวิสัยบางประการเช่น การนัดหยุดงาน ภัยธรรมชาติ การจลาจล ต่างๆ โรคระบาด
5. เมื่อท่านได้ชำระเงินมัดจำหรือทั้งหมด ไม่ว่าจะเป็นการชำระผ่านตัวแทนของบริษัทฯ หรือชำระโดยตรงกับทางบริษัทฯ ทางบริษัทฯ จะขอถือว่าท่านรับทราบและยอมรับในเงื่อนไขต่างๆของบริษัทฯ ที่ได้ระบุไว้โดยทั้งหมด

การยกเลิก

เนื่องจากราคาค่านี้เป็นราคาโปรโมชั่น ตัวเครื่องบินการันตีการจ่ายเงินล่วงหน้าเต็ม 100% **ซึ่งเมื่อจองและจ่ายมัดจำแล้ว ถ้าผู้จองยกเลิกจะไม่มีคืนเงินค่ามัดจำหรือค่าทัวร์ใดๆ ทั้งสิ้น** เว้นแต่

- ผู้จองยกเลิกการเดินทาง แต่สามารถหาผู้เดินทางใหม่มาแทนได้ทันก่อนออกตัวเครื่องบิน บริษัทฯ จะไม่หักค่าใช้จ่ายใดๆ หากยังไม่มีกรณียื่นวีซ่า หรือมีการเสียค่าใช้จ่ายอื่นใด อาทิเช่น ออกตัวเครื่องบินภายในแล้ว เป็นต้น โดยต้องแจ้งทางบริษัททราบล่วงหน้าอย่างน้อย 15 วันก่อนวันเดินทาง (ไม่นับรวมเสาร์ อาทิตย์ และวันหยุดราชการ)

หมายเหตุ

1. ทางบริษัทฯ ขอสงวนสิทธิ์ในการยกเลิกการเดินทางในกรณีที่มิมีนักท่องเที่ยวร่วมเดินทางน้อยกว่า 15 ท่าน โดยจะแจ้งให้ทราบล่วงหน้าอย่างน้อย 10 วันก่อนการเดินทาง
2. รายการท่องเที่ยว โรงแรมที่พัก สามารถเปลี่ยนแปลงได้ตามความเหมาะสม โดยคำนึงถึงผลประโยชน์ของผู้เดินทางเป็นสำคัญ
3. บริษัทฯ ไม่รับผิดชอบต่อค่าเสียหายในเหตุการณ์ที่เกิดจากสายการบิน ภัยธรรมชาติ เช่น พายุไต้ฝุ่น ภัยพิบัติและอื่นๆที่อยู่นอกเหนือการควบคุมของทางบริษัทฯหรือค่าใช้จ่ายเพิ่มเติมที่เกิดขึ้นทางตรงหรือทางอ้อม เช่น การเจ็บป่วย, การถูกทำร้าย, การสูญหาย, ความล่าช้า หรือจากอุบัติเหตุต่างๆ
4. ทางบริษัทฯ จะไม่รับผิดชอบต่อใดๆ ทั้งสิ้นหากเกิดกรณีความล่าช้าจากสายการบิน, การประท้วง, การนัดหยุดงาน, การก่อกวนจลาจล หรือกรณีที่ท่านถูกปฏิเสธ การเข้าหรือออกเมืองจากเจ้าหน้าที่ตรวจคนเข้าเมือง หรือเจ้าหน้าที่กรมแรงงานทั้งจากไทย และต่างประเทศซึ่งอยู่นอกเหนือความรับผิดชอบของบริษัทฯ
5. หากไม่สามารถไปเที่ยวในสถานที่ที่ระบุในโปรแกรมได้ อันเนื่องมาจากธรรมชาติ ความล่าช้า และความผิดพลาดจากทางสายการบิน จะไม่มีการคืนเงินใดๆทั้งสิ้น แต่ทั้งนี้ทางบริษัทฯจะจัดหารายการเที่ยวสถานที่อื่น ๆ มาให้ โดยขอสงวนสิทธิ์การจัดการนี้โดยไม่แจ้งให้ทราบล่วงหน้า

6. ราคาที่คิดตามราคาตัวเครื่องบินในปัจจุบัน หากราคาตัวเครื่องบินปรับสูงขึ้น บริษัทฯ สงวนสิทธิ์ที่จะปรับราคาตัวเครื่องบินตามสถานการณ์ดังกล่าว
7. หนังสือเดินทางต้องมีอายุเหลือการใช้งานมากกว่า 7 เดือน และบริษัทฯ รับเฉพาะผู้มีจุดประสงค์เดินทางเพื่อท่องเที่ยวเท่านั้น
8. ทางบริษัทฯ จะไม่รับผิดชอบใดๆ ทั้งสิ้น หากท่านใช้บริการของทางบริษัทฯ ไม่ครบ อาทิ ไม่เที่ยวบางรายการ, ไม่ทานอาหารบางมื้อ เพราะค่าใช้จ่ายทุกอย่าง ทางบริษัทฯ ได้ชำระค่าใช้จ่ายให้ตัวแทนต่างประเทศแบบเหมาขาดก่อนออกเดินทางแล้ว
9. ทางบริษัทฯ จะไม่รับผิดชอบใดๆ ทั้งสิ้น หากเกิดสิ่งของสูญหายจากการโจรกรรม และ/หรือ เกิดอุบัติเหตุที่เกิดจากความประมาทของตัวนักท่องเที่ยวเอง
10. เนื่องจากตัวเครื่องบินเป็นตัวราคาพิเศษ เมื่อออกตัวไปแล้วในกรณีที่ท่านไม่สามารถเดินทางพร้อมคณะไม่ว่าด้วยเหตุผลใดก็ตาม ตัวเครื่องบินไม่สามารถนำมาเลื่อนวันหรือคืนเงินได้
11. ในกรณีที่ลูกค้าต้องออกตัวโดยสารถภายในประเทศ กรุณาติดต่อเจ้าหน้าที่ของบริษัทฯ ก่อนทุกครั้ง มิฉะนั้นทางบริษัทฯ จะไม่รับผิดชอบต่อค่าใช้จ่ายใดๆ ทั้งสิ้น
12. หากในขณะของท่านมีผู้ต้องการดูแลพิเศษ นั่งรถเข็น (WHEELCHAIR), เด็ก, ผู้สูงอายุ, มีโรคประจำตัว หรือไม่สะดวกในการเดินทางท่องเที่ยวในระยะเวลาเกินกว่า 4 - 5 ชั่วโมงติดต่อกัน ท่านและครอบครัวต้องให้การดูแลสมาชิกภายในครอบครัวของท่านเอง เนื่องจากการเดินทางเป็นหมู่คณะ หัวหน้าทัวร์มีความจำเป็นต้องดูแลคณะทัวร์ทั้งหมด
13. มีคฤหาสน์ พนักงาน หรือตัวแทนของทางบริษัทฯ ไม่มีอำนาจในการให้คำสัญญาใดๆ แทนบริษัท เว้นแต่มีเอกสารลงนามโดยผู้มีอำนาจของบริษัทฯ เท่านั้น
14. เมื่อท่านตกลงชำระเงินไม่ว่าทั้งหมดหรือบางส่วนกับทางบริษัทฯ ทางบริษัทฯ จะถือว่าท่านได้ยอมรับในเงื่อนไขข้อตกลงต่างๆ ที่ได้ระบุไว้แล้วทั้งหมด
15. ทางบริษัทฯ เริ่มต้นและจบการบริการที่สนามบินสุวรรณภูมิกรณีท่านเดินทางมาจากต่างจังหวัดหรือต่างประเทศและจะสำรองตัวเครื่องบินหรือพาหนะอย่างหนึ่งอย่างใดที่ใช้ในการเดินทางมาสนามบิน ทางบริษัทฯ จะไม่รับผิดชอบต่อค่าใช้จ่ายในส่วนนี้ เพราะเป็นค่าใช้จ่ายที่นอกเหนือจากโปรแกรมการเดินทางของบริษัทฯ ฉะนั้นท่านควรจะให้กรุป FINAL 100% ก่อนที่จะสำรองยานพาหนะ
16. เนื่องจากรายการทัวร์เป็นทัวร์แบบ

เอกสารที่ใช้ประกอบในการยื่นวีซ่า

เอกสารประกอบการยื่นวีซ่าอียิปต์

ตัวอย่างพาสปอร์ตยื่นวีซ่า

เห็นรอยบุชัดเงิน

เล่มเหยียดตรง ไม่งอ

เห็นมุมเล่มทั้ง 4 มุม

ถ่ายให้ตรง ไม่ตกขอบ เห็นข้อความชัดเจน และไม่บ้แสงสะท้อน

การเตรียมเอกสารยื่นวีซ่า

- รูปถ่ายสำเนา หนังสือเดินทาง
- ผู้เดินทางอายุต่ำกว่า 20 ปี เดินทางกับพ่อหรือแม่ ต้องเป็นนามสกุลเดียวกันและใช้ใบสูติบัตร (แปลภาษาอังกฤษ)
- ผู้เดินทางอายุต่ำกว่า 20 ปี ไม่เดินทางกับพ่อหรือแม่ หรือเดินทางกับพ่อหรือแม่ แต่ นามสกุลไม่ตรงกัน หรือ เดินทางกับญาติ *ให้ขอหนังสือยินยอมให้เดินทางที่เขต หรืออำเภอ (แปลเป็นภาษาอังกฤษ)

***ระยะเวลาในการยื่นวีซ่าอียิปต์ ประมาณ 30-45 วัน**