



TOKYO • FUJI • KUSATSU

次 の 体 験

JAPAN ALPS

8 DAYS 6 NIGHTS

ราคาเพียง

63,999

ล่องเรืออัมปะระ

พุททึออนเซ็น

เดอะ ลอนดอนเนอร์

AIR MACAU 澳門航空
★★★★ PREMIUM SHINXNRT3

กระเช้าลอยฟ้าโยโกฮามา / โยโกฮามา ไซน่าทาวน์ / วัดโคโตคุอิน
วัดฮาเซดะ / โอชิโนะ ฮักไก / ล่องเรืออัมปะระ / กำแพงหิมะ เจแปนแอลป์
คัชชิกิออนเซ็น / วัดเซนโคจิ / ถนนนากามิสะ / สวนอาสุกะยามะ / ซ้อปิ้งชินจูกุ
ชิซุยุ พรีเมียม เอาร์ทูเอท / วัดเปากง / เซนาไดส์แควร์ / วัดอามา / เดอะ เวเนเซียน / เดอะ ลอนดอนเนอร์

พุททึออนเซ็น
2 คืน

เมนูฟู้เฟ็ดสุดพิเศษ
ชาบู / ปิ้งย่าง

เดินทาง : 13 - 20 เมษายน 2568 (วันสงกรานต์)

วันที่	กำหนดการ	เช้า	เที่ยง	เย็น	โรงแรม
1	ทำอากาศยานสุวรรณภูมิ	X	X	X	
2	กรุงเทพฯ - มาเก๊า (NX989 : 02.45-06.25) - นาริตะ (NX862 : 09.30-15.00) - เมืองโยโกฮามา - กระเช้าลอยฟ้าโยโกฮามา - โยโกฮามา ไซน่าทาวน์	✈	✈	🍷	SHIN YOKOHAMA PRINCE HOTEL หรือเทียบเท่า
3	เมืองคามาคูระ - วัดโคโตคุอิน - วัดฮาเซดะ - เมืองยามานาชิ - โอชิโนะ ฮักไก - ล่องเรืออัมปะระ	🍷	🍷	🍷	RAKO HANANOI HOTEL 🍷 หรือเทียบเท่า
4	กำแพงหิมะ เจแปนแอลป์ - เมืองมัตสึโมโตะ	🍷	🍷	🍷	HOTEL BUENA VISTA หรือเทียบเท่า
5	วัดเซนโคจิ - ถนนนากามิสะ - เมืองคัชทสึ	🍷	🍷	🍷	KUSATSU HOT SPRING HOTEL TAKAMATSU 🍷 หรือเทียบเท่า
6	เมืองโตเกียว - สวนอาสุกะยามะ - ซ้อปิ้งชินจูกุ	🍷	🍷	X	KICHIJOGI TOKYU REI HOTEL หรือเทียบเท่า
7	เมืองชิซุยุ - ชิซุยุ พรีเมียม เอาร์ทูเอท - เมืองนาริตะ - มาเก๊า (NX861 : 16.00-20.05)	🍷	X	✈	EMPEROR HOTEL หรือเทียบเท่า
8	วัดเปากง - เซนาไดส์แควร์ - ร้านขนมของฝาก - วัดอามา - เดอะ เวเนเซียน - เดอะ ลอนดอนเนอร์ - มาเก๊า - กรุงเทพฯ (NX990 : 23.55-01.45+1)	🍷	🍷	✈	
*** กรุณาเตรียมค่าทิปไกด์และคนขับรถ จำนวน 1,500 บาท ***					



HIGHLIGHT

TOKYO • FUJI • KUSATSU

次の体験



เมืองคุซัทสึ ออนเซ็น



พระใหญ่โตบุทสึ



ค้ำแพงหิมะ เจแปนแอลป์



ล่องเรืออัมปะระ



วัดฟากง



เดอะเวเนเชียน

ห้ามพลาดกับเมืองออนเซ็นแสนทรงเสน่ห์ **คุซัทสึ**
 สักการะ**พระใหญ่โตบุทสึ** แห่งเมืองคามาคูระ
 สัมผัสประสบการณ์สุดพิเศษบนเทือกเขา**เจแปนแอลป์**
 ปรับเปลี่ยนอริยาบท **ล่องเรือญี่ปุ่นโบราณ** ชมฟูจิอย่างเพลิดเพลิน
 กราบไหว้ขอพรกับ**เทพเจ้าองค์ไท่ส่วยเจี๋ย วัดฟากง**
 สัมผัสความอลังการของ **เดอะเวเนเชียน** รีสอร์ทระดับเวิลด์คลาส
 ชมแสงสี เมืองลาสเวกัสแห่งซีกโลกตะวันออก "**มาเก๊า**"
 พักออนเซ็น **2 คืน!!!** // อาหาร : **บุฟเฟ่ต์ซาบู, บุฟเฟ่ต์ปิ้งย่าง**
 กรุ๊ปสบายๆ เพียง 25 ท่านเท่านั้น!!!



★★★★★
FULL SERVICE



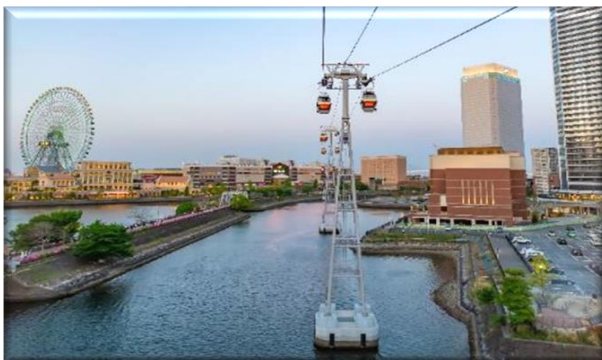
โปรแกรมการเดินทาง

วันแรก ท่าอากาศยานสุวรรณภูมิ

- 23.30 น. ✈️ พร้อมกันที่ สนามบินสุวรรณภูมิ อาคารผู้โดยสารขาออก (ระหว่างประเทศ) ชั้น 4 ประตู 9 เคาน์เตอร์ W สายการบิน AIR MACAU (NX) โดยมีเจ้าหน้าที่จากทางบริษัทฯ คอยต้อนรับ และอำนวยความสะดวกแก่ท่านก่อนออกเดินทาง
****สำคัญมาก !! ประเทศญี่ปุ่นไม่อนุญาตให้นำอาหารสดจำพวก เนื้อสัตว์ พืช ผัก ผลไม้ เข้าประเทศ หากฝ่าฝืนมีโทษปรับและจับ****

วันที่สอง กรุงเทพฯ – มาเก๊า – นาริตะ – เมืองโยโกฮาม่า – กระเช้าลอยฟ้าโยโกฮาม่า – โยโกฮาม่า ไชน่าทาวน์

- 02.45 น. เห็นฟ้าสู่ เมืองมาเก๊า โดยสายการบิน AIR MACAU เที่ยวบินที่ NX989✈️
(บริการอาหารและเครื่องดื่มบนเครื่อง)
- 06.25 น. เดินทางถึง ท่าอากาศยานนานาชาติมาเก๊า จากนั้นต่อไฟลท์ไปนาริตะ
- 09.30 น. เห็นฟ้าสู่ สนามบินนาริตะ โดยสายการบิน AIR MACAU เที่ยวบินที่ NX862✈️
(บริการอาหารและเครื่องดื่มบนเครื่อง)
- 15.00 น. เดินทางถึง สนามบินนาริตะ (เวลาท้องถิ่นเร็วกว่าไทย 2 ชม. กรุณาปรับนาฬิกาของท่านเป็นเวลาท้องถิ่นเพื่อสะดวกในการนัดหมาย) หลังผ่านพิธีการตรวจคนเข้าเมืองและศุลกากรเรียบร้อยแล้ว
นำท่านนั่ง “กระเช้าลอยฟ้าโยโกฮาม่า” (ONE WAY) กระเช้าลอยฟ้าใจกลางเมืองโยโกฮาม่าแห่งแรกของญี่ปุ่น เรียกได้ว่าสามารถชมเมืองแบบมุมสูงมุมบั้งๆ ได้อย่างจัดเต็ม เพราะตัวกระเช้าถูกระงับรอบทิศทาง ลอยบนฟ้าผ่านใจกลางของย่านมินาโตะมิไรโนโยโกฮาม่าในเวลาประมาณ 5 นาที เรียกได้ว่าเห็นวิวทิวทัศน์ของเมืองแบบ 360 องศาเลยทีเดียว โดยเฉพาะช่วงหัวค่ำท่านจะได้เพลิดเพลินกับทิวทัศน์ยามค่ำคืนอันแสนโรแมนติกของมินาโตะมิไรพร้อมเก็บภาพความประทับใจจากห้องโดยสารในกระเช้าได้อย่างเต็มที่



นำท่านสู่ โยโกฮาม่า ไชน่าทาวน์ เป็นย่านวัฒนธรรมจีนที่ใหญ่ที่สุดในญี่ปุ่น ตั้งอยู่ในเขตเมืองนอกของเมืองโยโกฮาม่า มีอายุประมาณ 160 ปี ร้านค้าและร้านอาหารจีนมากกว่า 500 แห่ง นอกจากนี้ยังมีร้านขายของที่ระลึก



สินค้าจีน และสิ่งอำนวยความสะดวกต่างๆ มีเวลาให้ท่านได้เดินเล่นชมวัฒนธรรมจีนในญี่ปุ่น เพลิดเพลินกับการชิมอาหารและเลือกซื้อของฝากของที่ระลึก

ค่ำ **🎯 รับประทานอาหารค่ำที่ภัตตาคาร เมนูพิเศษ !! บุฟเฟ่ต์ซาบู**
👉 พักที่ SHIN YOKOHAMA PRINCE HOTEL หรือเทียบเท่า

วันที่สาม เมืองคามาคุระ – วัดโคโคโตอิน – วัดฮาเซเดระ – เมืองยามานาชิ – โอชิโนะ ฮัคไก – ล่องเรืออูปะระะ

เช้า **🎯 รับประทานอาหารเช้า ณ ห้องอาหารโรงแรม**
นำท่านเดินทางสู่ **เมืองคามาคุระ** นำท่านสักการะ **พระโคบุทสึ (พระใหญ่แห่งเมืองคามาคุระ) ณ วัดโคโคโตอิน** เป็นเวลากว่า 700 ปี ที่องค์พระตั้งตระหง่านในสภาพเดิม ไม่เคยถูกทำลายแม้ผ่านทั้งพายุไต้ฝุ่น คลื่นยักษ์ และศึกสงคราม ชาวญี่ปุ่นจึงศรัทธาในความศักดิ์สิทธิ์และเป็นที่มาของการขอให้ประสบความสำเร็จต่างๆ
จากนั้นนำท่านสู่ **วัดฮาเซเดระ** ภายในประดิษฐานพระโพธิสัตว์กวนอิมไม้ 11 พักตร์ขนาดใหญ่ที่สุดในญี่ปุ่น เป็นที่นับถือจากผู้คนมากมายที่มากราบไหว้ขอพรในด้านสุขภาพ ความรัก และความสงบสุขในชีวิต นอกจากนี้ที่นี่ยังเป็นจุดชมดอกไม้ โดยเฉพาะในช่วงฤดูใบไม้ผลิที่ดอกซากุระและดอกอะจิไซ (ดอกไฮเดรนเยีย) บานสะพรั่ง ทำให้วัดนี้มีความงดงามเป็นพิเศษและเป็นที่นิยมของนักท่องเที่ยว



เที่ยง **🎯 รับประทานอาหารกลางวันภัตตาคาร**
บ่าย นำท่านเดินทางสู่ **เมืองยามานาชิ** นำท่านสู่ **โอชิโนะ ฮัคไก** บ่อน้ำธรรมชาติกับความเลื่อมใสศรัทธาในภูเขาไฟศักดิ์สิทธิ์ฟูจิยาม่า เวลาแสนยาวนานจากการละลายของหิมะบนภูเขาไฟฟูจิที่ไหลซึมลึกลงพื้นบริเวณที่ลุ่ม ทำให้เกิดน้ำซึมซึ่งขยายวงกว้างกลายเป็นบ่อน้ำร้อน น้ำในบ่อแต่ละบ่อใสสะอาดจนเกิดสะท้อนที่สวยงาม ต่อมาในปี ค.ศ. 1985 สถานที่แห่งนี้ได้รับการคัดเลือกเป็น 1 ใน 100 อันดับแหล่งน้ำจากธรรมชาติที่ดีที่สุดของญี่ปุ่น ท่านสามารถเลือกซื้อสินค้าพื้นเมืองต่างๆ และสินค้าเกษตรกรรมที่ชาวบ้านนำมาขายระหว่างทางได้ ไม่ว่าจะเป็นผักภูเขาที่สดกรอบ ผลไม้อบแห้ง ถั่ว มันญี่ปุ่น และอื่นๆ อีกมากมาย



จากนั้นนำท่าน **ล่องเรืออัปปะระ** เรือท่องเที่ยวลำใหม่ที่ได้จำลองมาจากเรือรบของซามูไรญี่ปุ่น ชมความสวยงามของทะเลสาบคาวากุจิโกะ พร้อมทิวทัศน์ของภูเขาไฟฟูจิที่สวยงาม **หมายเหตุ..ความสวยงามขึ้นกับสภาพอากาศ**

☞ พักที่ RAKO HANANOI HOTEL หรือเทียบเท่า

ค่ำ

🎯 **รับประทานอาหารค่ำที่ห้องอาหารโรงแรม**

หลังรับประทานอาหารแล้วเชิญท่านพักผ่อนไปกับการแช่ **ออนเซ็น** น้ำแร่ธรรมชาติผ่านความร้อนได้พิภพเพื่อผ่อนคลายความเมื่อยล้าเลือดลมเดินดีเสริมสุขภาพให้กระปรี้กระเปร่าผิวพรรณสดใสมีน้ำมีนวลช่วยระบบการเผาผลาญของร่างกายให้อยู่ในสภาพคงที่ความอึดจรรยาแห่งการอาบน้ำแร่แบบญี่ปุ่นนี้เองทำให้มีผู้กล่าวว่า => **หากมาที่ญี่ปุ่นแล้วไม่ได้ลงอาบน้ำแร่ก็เหมือนกับว่าท่านมาไม่ถึงญี่ปุ่น !**

วันที่สี่ กำแพงหิมะ เจแปนแอลป์ – เมืองมัตสึโมโตะ

เช้า 🎯 **รับประทานอาหารเช้า ณ ห้องอาหารโรงแรม**

นำท่านเดินทางสู่ **กำแพงหิมะ เจแปนแอลป์**

เที่ยง 🎯 **รับประทานอาหารกลางวันภัตตาคาร**

บ่าย นำท่านชมไฮไลท์ **“สถานีทาเทยามะ”** จุดเริ่มต้นของเส้นทาง **“กำแพงหิมะ เจแปนแอลป์”** เส้นทางท่องเที่ยวคลาสสิกสุดโรแมนติกที่จะทำให้ท่านประทับใจไม่รู้ลืม **(ขึ้นอยู่กับสภาพอากาศแต่ละวัน)**

ทาเทยามะ นำท่านนั่งกระเช้าไฟฟ้าขึ้นสู่ที่ราบสูงบิโจโดระ เพื่อทำการเปลี่ยนเป็นรถบัสดูชมเส้นทางสายธรรมชาติของวนอุทยาน

ดอยมูโรโด โดยสารรถบัสดูและไปตามเส้นทางกำแพงหิมะที่สูงราว 20 เมตร (ช่วงกลางเดือนเมษายน-ต้นเดือนพฤษภาคม) ถึงยอดมูโรโด คือ จุดชมวิวที่สูงที่สุดของเส้นทางเจแปน แอลป์

ไดคังโบ นำท่านโดยสารรางผ่านอุโมงค์ใต้ภูเขาทาเทยามะ ด้วยความสูงถึง 3,015 เมตร และสูงเป็นที่สองรองจากภูเขาไฟฟูจิ สู่ที่ราบไดคังโบชมความงดงามแห่งทัศนียภาพอีกฟากฝั่งของภูเขา

คุโรเบะโดระ ที่ราบสูงบนไหล่เขาที่ท่านสามารถชมทัศนียภาพของช่องเขาที่เป็นหวล็ก สร้างความตื่นตาตื่นใจอย่างยิ่งแก่นักท่องเที่ยว นำท่านโดยสารกระเช้าข้ามหวล็กซึ่งมีเพียงลวดสลิงของกระเช้าจากต้นทางถึงปลายทางเท่านั้น ไม่มีเสาค้ำหรือคั่นกลางเป็นทางยาว 1,700 เมตร จึงได้ฉายาว่า **“กระเช้าพานิราม่า”**



เขื่อนคุโรเบะ นำท่านโดยสารเคเบิลคาร์เพื่อลดระดับลงสู่สันเขื่อนคุโรเบะ เป็นเขื่อนขนาดยักษ์ที่มีความยาวของสันเขื่อนถึง 800 เมตร ท่านสามารถเดินชมวิวทิวทัศน์ยิ่งใหญ่ตระการตาของเทือกเขาแอลป์ได้ และชมความงามของน้ำที่ปล่อยออกจากเขื่อนที่ส่งเสียงดังสนั่นสู่เบื้องล่าง

โองิซาวะ ด้านสุดท้ายของเส้นทางธรรมชาติ นำท่านโดยสารรถบัไฟฟ้าลอดอุโมงค์ใต้ภูเขาระยะทางยาวถึง 6.1 กิโลเมตร มุ่งหน้าสู่สถานีปลายทาง “โองิซาวะ”



นำท่านเดินทางสู่ เมืองมัตสึโมโตะ

- ☉ รับประทานอาหารค่ำที่ภัตตาคาร เมนูพิเศษ !! บุฟเฟ่ต์ปิ้งย่าง
- ☞ พักที่ HOTEL BUENA VISTA หรือเทียบเท่า

วันที่ห้า วัดเซนโคจิ – ถนนนากามิเสะ – เมืองคุซัทสึ

เช้า ☉ รับประทานอาหารเช้า ณ ห้องอาหารโรงแรม

นำท่านสู่ วัดเซนโคจิ สร้างขึ้นเมื่อราว 1,400 ปีก่อน เป็นวัดยอดนิคมที่ดึงดูดศาสนชนผู้มีจิตศรัทธาให้เดินทางมาสักการะเป็นจำนวนมากถึง 6 ล้านคนต่อปี ภายในบริเวณวัดเต็มไปด้วยสิ่งก่อสร้างและพระพุทธรูปล้ำค่าควรชม แต่ไฮไลท์สำคัญที่สุดที่แนะนำว่าไม่ควรพลาดคือ อารามหลักซึ่งได้รับการจดทะเบียนเป็นสมบัติของชาติ นอกจากนี้บริเวณ ถนนนากามิเสะ ที่ทอดตัวยาวสู่ด้านหน้าวัดก็เป็นถนนที่เรียงรายไปด้วยร้านค้ามากมายให้ได้แวะซื้อของอร่อยเดินทางได้อย่างเพลิดเพลินอีกด้วย

เที่ยง ☉ รับประทานอาหารกลางวันที่ภัตตาคาร

บ่าย นำท่านสู่ เมืองคุซัทสึ อิสระให้ท่านเดินเล่นชมเมืองออนเซ็นที่ได้รับความนิยมอย่างมาก เพราะที่นี่มีปริมาณน้ำร้อนที่ผุดตามธรรมชาติมากเป็นอันดับหนึ่งของญี่ปุ่น (เป็นน้ำธรรมชาติที่ผุดขึ้นมา โดยไม่ใช้เครื่องสูบใดๆ) เอกลักษณ์อย่างหนึ่งของบ่อน้ำพุร้อนคุซัทสึ คือสิ่งก่อสร้างขนาดใหญ่ใจกลางเมืองซึ่งถูกเรียกว่า "ยุบาทาเกะ" มีความหมายว่า "ฟองน้ำร้อน" คิว้นไอน้ำที่ลอยขึ้นมาและกลั่นอายุเฉพาะตัวของบ่อน้ำร้อนจะช่วยให้ท่านรู้สึกเพลิดเพลินกับการเดินทาง รอบๆ เมืองเต็มไปด้วยที่พักและร้านอาหารของที่ระลึก ได้บรรยากาศของแหล่งออนเซ็นญี่ปุ่นแท้ๆ

☞ พักที่ KUSATSU HOT SPRING HOTEL TAKAMATSU หรือเทียบเท่า

ค่ำ ☉ รับประทานอาหารค่ำที่ห้องอาหารโรงแรม



หลังรับประทานอาหารแล้วเชิญท่านพักผ่อนไปกับการแช่ **ออนเซ็น** เพื่อผ่อนคลายความเมื่อยล้า เลือดลมเดินดี เสริมสุขภาพให้กระปรี้กระเปร่าผิวพรรณสดใสมีน้ำมีนวลช่วยระบบการเผาผลาญของร่างกายให้อยู่ในสภาพคงที่

วันที่หก เมืองโตเกียว – สวนอาสุกะยามะ – ช้อปปิ้งชินจูกุ

เช้า ๑๐ รับประทานอาหารเช้า ณ ห้องอาหารโรงแรม
นำท่านเดินทางสู่ **เมืองโตเกียว**

เที่ยง ๑๐ รับประทานอาหารกลางวันภัตตาคาร

บ่าย พาท่านไปยัง **สวนอาสุกะยามะ** หนึ่งในสวนสาธารณะที่เก่าแก่ที่สุดในโตเกียวตั้งอยู่บริเวณเนินเขาทางตอนเหนือของกรุงโตเกียว และเป็นจุดชมซากุระที่สวยงามที่สุดอีกแห่งหนึ่งที่ต้องไม่พลาด ภายในสวนประกอบไปด้วยต้นซากุระราว 650 ต้น เมื่อถึงฤดูใบไม้ผลิ สวนสีเขียวจะถูกปกคลุมด้วยดอกซากุระสีชมพู สวยงามตระการตาแบบลิบเต็มลิบ เป็นจุดชมซากุระโตเกียวอีกแห่งหนึ่งที่ต้องมาเช็คอิน

ให้ท่านอิสระ **ช้อปปิ้งชินจูกุ** ย่านที่มีความเจริญอันดับหนึ่งของโตเกียว เป็นศูนย์รวมร้านค้าที่จัดแต่งอย่างหรูหราน่ารักหลากสไตล์ มีร้านค้าชื่อดังที่เป็นที่นิยมทั้งชาวญี่ปุ่นและนักท่องเที่ยวที่มาเยือน มีทั้งสินค้าแบรนด์เนม เสื้อผ้าแฟชั่น อุปกรณ์อิเล็กทรอนิกส์ กล้องถ่ายรูป ดิจิตอล กีฬาสีป ขนวม รวมถึงเครื่องสำอางยี่ห้อดังของญี่ปุ่นไม่ว่าจะเป็น KOSE, SHISEDO KANEBO, SK-II ในราคาถูกกว่าเมืองไทยและสินค้าอื่นๆ อีกมากมายที่ท่านสามารถเลือกซื้อเป็นของฝากกลับบ้านได้



ค่ำ อิสระรับประทานอาหารค่ำตามอัธยาศัย ****เพื่อให้ท่านใช้เวลาช้อปปิ้งได้อย่างคุ้มค่า****

☞ พักที่ KICHIJOGI TOKYU REI HOTEL หรือเทียบเท่า

วันที่เจ็ด เมืองชิซุยุ – ชิซุยุ ฟรีเมียม เอาท์เล็ต – เมืองนาริตะ – มาเก๊า

เช้า ๑๐ รับประทานอาหารเช้า ณ ห้องอาหารโรงแรม

นำท่านเดินทางสู่ **เมืองชิซุยุ** อิสระช้อปปิ้งส่งท้ายกันที่ **ชิซุยุ ฟรีเมียม เอาท์เล็ต** แหล่งช้อปปิ้งยอดฮิตใกล้สนามบินนาริตะ มีแบรนด์ชั้นนำกว่า 220 ร้าน เช่น ADIDAS, CALVIN KLEIN, COACH และอื่นๆ พร้อมสินค้าราคาพิเศษ รวมถึงรองเท้า กระเป๋า และเสื้อผ้าเด็ก ทุกชิ้นเป็นของแท้ ราคาถูกกว่าที่ห้างสรรพสินค้า ถือเป็นสถานที่ช้อปปิ้งที่ไม่ควรพลาดก่อนกลับบ้าน!

เที่ยง อิสระรับประทานอาหารเที่ยงตามอัธยาศัยที่ชิซุยุ ฟรีเมียม เอาท์เล็ต ****เพื่อให้ท่านใช้เวลาช้อปปิ้งได้อย่างคุ้มค่า****

สมควรแก่เวลา กรุณาตรวจเช็คสัมภาระให้เรียบร้อย เพื่อเตรียมตัวเดินทางสู่สนามบินเพื่อไปมาเก๊า

16.00 น. เห็นฟ้าสู่ **เมืองมาเก๊า** โดยสายการบิน AIR MACAU เที่ยวบินที่ NX861 ➔

(บริการอาหารและเครื่องดื่มบนเครื่อง)



20.05 น. เดินทางถึง **ท่าอากาศยานนานาชาติมาเก๊า** ดินแดนมหัศจรรย์ที่ผสมผสานวัฒนธรรมตะวันออกและตะวันตกได้อย่างลงตัว เมืองนี้โดดเด่นด้วยสถาปัตยกรรมโปรตุเกสอันงดงาม อาทิ ซากโบสถ์เซนต์ปอลอันเลื่องชื่อ และจัตุรัส Senado ที่ปูด้วยหินโมเสกแบบโปรตุเกส ได้ชื่อว่าเมืองแห่งแสงสีลาสเวกัสตะวันออกยามค่ำคืน

บริการ SNACK BOX ท่านละ 1 ชุด

👉 พักที่ EMPEROR HOTEL หรือเทียบเท่า

วันที่แปด วัดเปากง – เซนาโต้สแควร์ – ร้านขนมของฝาก – วัดอาม่า – เดอะ เวเนเชียน – เดอะ ลอนดอนเนอร์ – มาเก๊า – กรุงเทพฯ

เช้า ๑๐ รับประทานอาหารเช้า ณ ห้องอาหารโรงแรม

นำท่านเดินทางสู่ **วัดเปากง** ศาลเจ้าอิหลิง ตำนานไท่ส่วยเอี้ย ตามฤกษ์ยามที่กำหนดไว้ กราบไหว้ขอพรกับเทพเจ้าองค์ไท่ส่วยเอี้ยประจำปีมะเส็งและองค์ไท่ส่วยประจำปีเกิดของตัวเอง เทพผู้ทำหน้าที่ปกป้องคุ้มครองดวงชะตาแบบถูกต้องและถูกเวลา เสริมดวง ชจัดปัดเป่าโรคร้ายสิ่งชั่วร้ายให้พ้นจากตัว โดยจะมีผู้เชี่ยวชาญคอยแนะนำ



จากนั้นให้ท่านอิสระช้อปปิ้ง **เซนาโต้ สแควร์** เป็นแหล่งช้อปปิ้งยอดนิยมของมาเก๊า มีความโดดเด่นในแง่ของสถาปัตยกรรม อย่างพื้นถนนที่ปูลาดด้วยกระเบื้องให้เป็นลอนคลื่นเหมือนท้องทะเลที่โดดเด่นและงดงามแปลกตา อีกทั้งย่านนี้ยังรายล้อมไปด้วยอาคารต่างๆ ที่ก่อสร้างตามแบบสถาปัตยกรรมสไตล์ยุโรปหลากหลายสีสันท่าให้รู้สึกเหมือนกับว่ากำลังเดินช้อปปิ้งอยู่ในมหานครลอนดอน นำท่าน **แวะชิมและซื้อขนมพื้นเมืองรวมถึงวิตามินต่างๆ** ในราคาโดนใจ อาทิ เช่น วิตามินสกัดจากปลาทะเลน้ำลึก, น้ำมันผึ้งที่ช่วยบำรุงผิวพรรณ หรือหมูแผ่น เป็นต้น



เที่ยง ๑๑ รับประทานอาหารกลางวันภัตตาคาร



บ่าย

นำท่านสักการะสิ่งศักดิ์สิทธิ์ที่ **วัดอาม่า** ให้ทุกท่านได้กราบไหว้เจ้าแม่ทับทิมที่วัดอาม่า ซึ่งเป็นวัดที่มีชื่อเสียงมาก ๆ ภายในวัดมีจุดกราบไหว้ขอพรอยู่หลายจุด ซึ่งแต่ละจุดจะอยู่บนเนินเขาต้องเดินขึ้นบันไดไป ในแต่ละชั้นก็จะมีทั้งศาลเจ้า, ศาลา, ประติมากรรม, สิ่งศักดิ์สิทธิ์ต่างๆ ให้เราได้ขอพร จึงทำให้คนนิยมเดินทางมากราบไหว้และเที่ยวชมบริเวณต่างๆ ของวัดอาม่าแห่งนี้ ทำให้ที่นี่ได้รับการขึ้นทะเบียนเป็นมรดกโลกโดย UNESCO เมื่อปี ค.ศ. 2005 อีกด้วย

เชิญสัมผัสความอลังการของ **เดอะ เวเนเชียน** รีสอร์ทระดับเวสต์คลาส ที่จำลองบรรยากาศเมืองเวนิสไว้อย่างสมบูรณ์แบบ พบกับคลองกอนโดล่าจำลองยาวกว่า 3 กิโลเมตร ที่ท่านสามารถล่องเรือพร้อมฟังเสียงขับกล่อมจากนักร้องชาวอิตาเลียน ท่ามกลางเพดานเพนท์ที่ห้องฟ้าสมจริงและสถาปัตยกรรมแบบเวนิสที่สวยงาม ตื่นตากับห้างสรรพสินค้าสูงกว่า 850 ร้านค้า พร้อมไฮไลท์สำหรับสายช้อปปิ้งที่ร้าน POPMART แปรนตร์ของเล่นสุดฮิตจากจีน ที่มีทั้งตุ๊กตาขบองและคอลเลคชั่นพิเศษเฉพาะที่มาเก๊า อย่าลืมแวะชิมทาร์ตไข่สูตรต้นตำรับที่ร้าน Lord Stow's Bakery สาขา Venetian ที่เลิฟฟาร์ทไข่ร้อนๆ หอมกรุ่น ไล่ครีมคัสตาร์ดนุ่มละมุน ในแป้งพายกรอบ สัมผัสความบันเทิงระดับโลกที่โรงละครหลักและคาสีโนขนาดใหญ่ หรือจะเลือกพักผ่อนริมสระว่ายน้ำกลางแจ้งแห่ง The Venetian Macao พร้อมมอบประสบการณ์สุดพิเศษที่จะทำให้คุณรู้สึกเหมือนได้เที่ยวอิตาลีในมาเก๊า พร้อมช้อปปิ้งและชิมอาหารอร่อยครบครัน **หมายเหตุ : ไม่ได้รวมค่าล่องเรือกอนโดล่า และกิจกรรมต่างๆ ภายในเวเนเชียน**

ท่านสามารถเดินข้ามสะพานลอยสู่ **เดอะ ลอนดอนเนอร์** สุดชิลกับบรรยากาศสไตล์อังกฤษแท้ๆ มีหอนาฬิกาบิ๊กเบน ตั้งตระหง่านสุดอลังการพร้อมทั้งน้ำพุชาฟต์ส โดยจำลองบรรยากาศเมืองลอนดอนมาไว้ที่มาเก๊าได้จำลองเสมือนเราอยู่ที่อังกฤษจริงๆ มีร้านอาหารและร้านช้อปปิ้งแบรนด์ดังมากมาย

ค่ำ

อิสระรับประทานอาหารค่ำตามอัธยาศัยที่เวเนเชียน



สมควรแก่เวลา กรุณาตรวจเช็คสัมภาระให้เรียบร้อย เพื่อเตรียมตัวเดินทางสู่สนามบินเพื่อกลับกรุงเทพฯ

23.55 น. เห็นฟ้าสูง **กรุงเทพฯ** โดยสายการบิน **AIR MACAU** เที่ยวบินที่ **NX990** ➔
(บริการอาหารและเครื่องดื่มบนเครื่อง)

01.45 น. ถึง **กรุงเทพฯ** โดยสวัสดิภาพ พร้อมความประทับใจ..... 😊😊😊😊

*******ขอบคุณทุกท่านที่ใช้บริการ*******

😊😊😊😊 **ซื่อสัตย์ จริงใจ ห่วงใย เน้นบริการ คืองานของเรา** 😊😊😊😊



****หมายเหตุ: โปรแกรมและราคาสามารถเปลี่ยนแปลงได้ตามความเหมาะสมโดยไม่ต้องแจ้งให้ทราบล่วงหน้าทางบริษัทฯ จะถือผลประโยชน์ของลูกค้าเป็นสำคัญ****

อัตราค่าบริการ (ราคาต่อท่าน)

วันเดินทาง	ราคาทัวร์ผู้ใหญ่ พักห้องละ 2 ท่าน (25 ท่านออกเดินทาง)	พักเดี่ยว จ่ายเพิ่ม	ราคา ไม่รวมตัว
13 – 20 เม.ย. 68 (วันหยุดสงกรานต์)	63,999 บาท / ท่าน	14,000 บาท / ท่าน	49,999 บาท / ท่าน

อัตราค่าบริการดังกล่าวรวม

- ค่าตัวเครื่องบินชั้นทัศนอาจร ไป-กลับ พร้อมกรุ๊ป ตามที่ระบุไว้ในรายการเท่านั้น ตัวเครื่องบินที่ใช้เป็นแบบกรุ๊ปไม่สามารถเลือกที่นั่งล่วงหน้าได้ (ท่านจะได้รับที่นั่งแบบสุ่มเท่านั้น)
- ค่าภาษีสนามบินทุกแห่ง หากสายการบินมีการปรับราคาภาษีน้ำมันขึ้น ทางบริษัทฯ ขอสงวนสิทธิ์เก็บค่าภาษีน้ำมันเพิ่มตามความเป็นจริงก่อนการเดินทาง ****ราคาทัวร์นี้ใช้ค่าน้ำมัน ณ วันที่ 29 ต.ค. 67**
- ค่าโรงแรมระดับมาตรฐาน (พักห้องละ 2 ท่าน)
กรณีห้อง TWIN BED (เตียงเดี่ยว 2 เตียง) ซึ่งโรงแรมไม่มีหรือเต็ม ทางบริษัทขอปรับเป็นห้อง DOUBLE BED แทนโดยมีต้องแจ้งให้ทราบล่วงหน้า หรือ หากต้องการห้องพักแบบ DOUBLE BED ซึ่งโรงแรมไม่มีหรือเต็ม ทางบริษัทขอปรับเป็นห้อง TWIN BED แทนโดยมีต้องแจ้งให้ทราบล่วงหน้า เช่นกัน กรณีพักแบบ TRIPLE ROOM ครอบคลุมติดต่อเจ้าหน้าที่ (อาจจะมีค่าใช้จ่ายเพิ่มเติมค่ะ)
- ค่าอาหาร ตามที่ระบุไว้ในรายการ และ น้ำดื่มบนรถวันละ 1 ขวด
- ค่ายานพาหนะ และค่าธรรมเนียมเข้าชมสถานที่ต่างๆ ตามที่ระบุไว้ในรายการ
- น้ำหนักสัมภาระ **ท่านละไม่เกิน 25 กิโลกรัม** สัมภาระติดตัวขึ้นเครื่องได้ 1 ชิ้น ต่อท่าน น้ำหนักต้องไม่เกิน 7 กิโลกรัม
- ค่าประกันอุบัติเหตุ วงเงินประกันท่านละ 1,000,000 บาท และ ค่ารักษาพยาบาล ไม่เกิน 500,000 บาท **คุ้มครองผู้เอาประกันที่มีอายุตั้งแต่ 1 – 75 ปี**

ในการเคลมประกันทุกกรณี ต้องมีใบเสร็จ และ มีเอกสารรับรองทางการแพทย์ หรือจากหน่วยงานที่เกี่ยวข้อง การประกันไม่คุ้มครอง

กรณีที่เสียชีวิต หรือ เจ็บป่วยทางร่างกายด้วยโรคประจำตัว, การติดเชื้อ, ไวรัส, ไข้เลือด, ไข้ตั้ง, อาการที่เกี่ยวข้องกับการติดยา, โรคติดต่อทางเพศสัมพันธ์, การบาดเจ็บจากความเสียหายโดยเจตนา, การฆ่าตัวตาย, เสียสติ, ตกอยู่ภายใต้อำนาจของสุรายาเสพติด, บาดเจ็บจากการทะเลาะวิวาท การแท้งบุตร, การบาดเจ็บเนื่องมาจากอาชญากรรม, ฆาตกรรม, นัดหยุดงาน, การก่อการร้าย การยึดพาหนะ และการปล้นอากาศยาน (Terrorism, Hijack, Skyjack) และอื่นๆ ตามเงื่อนไขในกรมธรรม์

อัตราค่าบริการดังกล่าวไม่รวม

- ค่าทำหนังสือเดินทางทุกประเภท



2. ค่าใช้จ่ายอื่นๆ ที่นอกเหนือจากรายการระบุ เช่น ค่าใช้จ่ายส่วนตัวอื่นๆ ฯลฯ
3. ค่าภาษีมูลค่าเพิ่ม VAT 7 % และหักภาษี ณ ที่จ่าย 3 % ในกรณีที่ลูกค้าต้องการใบเสร็จรับเงินที่ถูกต้อง จะต้องบวกค่าภาษีมูลค่าเพิ่ม และหัก ณ ที่จ่าย จากยอดขายจริงทั้งหมดเท่านั้น และโปรดแจ้งทางบริษัทฯ จะออกให้ภายหลัง ขอสงวนสิทธิ์ออกใบเสร็จที่ถูกต้องให้กับบริษัททัวร์เท่านั้น
4. กรุณาเตรียมค่าทิปไกด์, คนขับรถ รวม 1,500 บาทต่อคน (เด็กชำระทิปเท่ากับผู้ใหญ่)
5. ค่าวีซ่าญี่ปุ่นสำหรับชาวต่างชาติ
6. ค่าธรรมเนียมน้ำมันและภาษีสนามบิน ในกรณีที่สายการบินมีการปรับขึ้นราคา



สำคัญมาก!!!!
หนังสือเดินทาง (Passport) ต้องมีอายุ 6 เดือนขึ้นไป
และเหลือหน้าว่าง 2 หน้าขึ้นไป ต้องนำมาในวันเดินทาง

• ทางบริษัท ไม่สามารถรับผิดชอบ ในกรณีที่ลืมนำมา หรือนำหนังสือเดินทางมาผิดเล่ม •

**** ก่อนทำการจองทัวร์ทุกครั้ง กรุณาอ่านโปรแกรมอย่างละเอียดทุกหน้า และทุกบรรทัด เนื่องจากทางบริษัทฯ จะอิงตามรายละเอียดของโปรแกรมที่ขายเป็นหลัก ****



• ข้อควรทราบก่อนการเดินทาง •

- คณะทัวร์ครบ 25 ท่านออกเดินทาง มีหัวหน้าทัวร์ไทยเดินทางไป-กลับ พร้อมกับคณะ **ขนาดของกรุ๊ปไซค์ จำนวนผู้เดินทางอาจมีการปรับเปลี่ยนได้โดยไม่ต้องแจ้งให้ทราบล่วงหน้า**
- บริษัทฯ มีสิทธิ์ที่จะเปลี่ยนแปลงรายละเอียดบางประการในทัวร์นี้ เมื่อเกิดเหตุสุดวิสัยจนไม่อาจแก้ไขได้
- รายการท่องเที่ยวสามารถเปลี่ยนแปลงได้ตามความเหมาะสม โดยคำนึงถึงผลประโยชน์ของผู้เดินทางเป็นสำคัญ
- รายการท่องเที่ยว และอาหาร สามารถสลับรายการในแต่ละวัน เพื่อให้โปรแกรมการท่องเที่ยวเป็นไปอย่างราบรื่น และเหมาะสม โดยคำนึงถึงผลประโยชน์ของผู้เดินทางเป็นสำคัญ
- บริษัทฯ ไม่รับผิดชอบค่าเสียหายในเหตุการณ์ที่เกิดจากสายการบิน ภัยธรรมชาติ ปฏิวัติ และอื่นๆที่อยู่นอกเหนือการควบคุมของทางบริษัทฯ หรือค่าใช้จ่ายเพิ่มเติมที่เกิดขึ้นทางตรงหรือทางอ้อม เช่น การเจ็บป่วย การถูกทำร้าย, การสูญหาย, ความล่าช้า หรือจากอุบัติเหตุต่างๆ
- ทางบริษัทฯ จะไม่รับผิดชอบใดๆทั้งสิ้น หากเกิดกรณีความล่าช้าจากสายการบิน, การประท้วง, การนัดหยุดงาน การก่อกวน หรือกรณีที่ท่านถูกปฏิเสธ การเข้าหรือออกเมืองจากเจ้าหน้าที่ตรวจคนเข้าเมือง หรือเจ้าหน้าที่กรมแรงงานทั้งจากไทย และต่างประเทศซึ่งอยู่นอกเหนือความรับผิดชอบของบริษัทฯ
- หากไม่สามารถไปเที่ยวในสถานที่ที่ระบุในโปรแกรมได้ อันเนื่องมาจากธรรมชาติ ความล่าช้า และความผิดพลาดจากทางสายการบิน จะไม่มีการคืนเงินใดๆทั้งสิ้น แต่ทั้งนี้ทางบริษัทฯ จะจัดหาสถานที่อื่นมาทดแทน โดยขอสงวนสิทธิ์การเจ้าหน้าที่โดยไม่แจ้งให้ทราบล่วงหน้า
- ราคานี้คิดตามราคาตัวเครื่องบินในปัจจุบัน หากราคาตัวเครื่องบินปรับสูงขึ้น บริษัทฯ สงวนสิทธิ์ที่จะปรับราคาตัวเครื่องบินตามสถานการณ์ดังกล่าว
- ทางบริษัทฯ จะไม่รับผิดชอบใดๆทั้งสิ้น หากท่านใช้บริการของทางบริษัทฯ ไม่ครบ อาทิ ไม่เที่ยวบางรายการ ไม่ทานอาหารบางมื้อ เพราะค่าใช้จ่ายทุกอย่าง ทางบริษัทฯ ได้ชำระค่าใช้จ่ายให้ตัวแทนต่างประเทศแบบเหมาขาดก่อนออกเดินทางแล้ว
- กรณีที่กองตรวจคนเข้าเมืองทั้งที่กรุงเทพฯ และในต่างประเทศปฏิเสธมิให้เดินทางออก หรือเข้าประเทศที่ระบุในรายการเดินทางบริษัทฯ ของสงวนสิทธิ์ที่จะไม่คืนค่าบริการไม่ว่ากรณีใดๆทั้งสิ้น
- ทางบริษัทฯ จะไม่รับผิดชอบใดๆทั้งสิ้น หากเกิดสิ่งของสูญหายจากการโจรกรรม และ/หรือ เกิดอุบัติเหตุที่เกิดจากความประมาทของตัวนักท่องเที่ยวเอง
- ในกรณีที่ลูกค้าต้องออกตัวโดยสารภายในประเทศ กรุณาติดต่อเจ้าหน้าที่ของบริษัทฯ ก่อนทุกครั้ง มิฉะนั้นทางบริษัทฯ จะไม่รับผิดชอบค่าใช้จ่ายใดๆทั้งสิ้น
- เมื่อท่านตกลงชำระเงินไม่ว่าทั้งหมดหรือบางส่วนกับทางบริษัทฯ ทางบริษัทฯ จะถือว่าท่านได้ยอมรับเงื่อนไขข้อตกลงต่างๆ ที่ได้ระบุไว้แล้วทั้งหมด
- นั่งที่ Long Leg โดยปกติอยู่บริเวณทางออกประตูฉุกเฉิน และผู้ที่จะนั่งต้องมีคุณสมบัติตรงตามที่สายการบินกำหนด เช่น ต้องเป็นผู้ที่มีร่างกายแข็งแรง และช่วยเหลือผู้อื่นได้อย่างรวดเร็วในกรณีที่เครื่องบินมีปัญหา เช่น สามารถเปิดประตูฉุกเฉินได้ (น้ำหนักประมาณ 20 กิโลกรัม) ไม่ใช่ผู้ที่มีปัญหาทางด้านสุขภาพและร่างกาย และอำนาจในการให้ที่นั่ง Long Leg ขึ้นอยู่กับทางเจ้าหน้าที่เช็คอินสายการบินตอนที่เช็คอินเท่านั้น



เงื่อนไขการจอง และชำระเงิน

CASE 01

ในการจองครั้งแรก

ชำระมัดจำท่านละ 35,000 บาท หรือทั้งหมด
(ภายใน 2 วัน หลังจากทำการจอง) พร้อมส่งสำเนาหนังสือเดินทาง
ให้กับเจ้าหน้าที่ฝ่ายขาย (เงินมัดจำถือเป็นการยืนยันการจองกับบริษัทฯ
และขอสงวนสิทธิ์ยกเลิกการจองของท่านหากท่านไม่ชำระเงินตามกำหนด
โดยไม่แจ้งให้ทราบล่วงหน้า)

CASE 02

กรณีลูกค้าทำการจองน้อยกว่าวันเดินทาง 30 วัน

ทางบริษัทฯ ขอสงวนสิทธิ์ในการเก็บค่าทัวร์เต็มจำนวนทันที
ในวันที่จองเท่านั้น

CASE 03

ชำระส่วนที่เหลือ ก่อนเดินทาง 30 วัน

(นับรวมวันเสาร์ อาทิตย์ และวันหยุดราชการ)
หากท่านไม่ชำระตามวันดังกล่าวทางบริษัทถือว่าท่านยกเลิกการเดินทาง
โดยไม่มีเงื่อนไข และขอสงวนสิทธิ์ในการคืนเงินตามเงื่อนไขการยกเลิก

CASE 04

กรณีที่ท่านชำระค่าทัวร์ทั้งหมดหรือบางส่วน

ทางบริษัทฯ ถือว่าท่านได้ยอมรับเงื่อนไขและข้อตกลงต่างๆ
ที่ได้ระบุไว้ทั้งหมดนี้แล้ว



เงื่อนไขการยกเลิก

วันที่ยกเลิกการเดินทาง

น้อยกว่า 15 วัน

15-29 วัน

มากกว่า 30 วัน

กรณีวันเดินทางตรงกับช่วงวันหยุดนักขัตฤกษ์
ไม่ว่าวันใดวันหนึ่ง ทางบริษัทขอสงวนสิทธิ์
ในการยกเลิกการเดินทางไม่น้อยกว่า 55 วัน

เก็บเงินยกเลิกการเดินทาง

เก็บค่าใช้จ่าย
ท่านละ 100% ของค่าทัวร์

เก็บค่าใช้จ่าย
ท่านละ 50% ของค่าทัวร์
หรือ หักค่าใช้จ่ายจริงที่เกิดขึ้น

กรณีที่มีค่าใช้จ่ายตามจริงมากกว่ากำหนด
ทางบริษัทขอสงวนสิทธิ์ในการเรียกเก็บเพิ่ม

คืนค่าใช้จ่ายทั้งหมด
หรือหักค่าใช้จ่ายจริงที่เกิดขึ้น

กรุ๊ปที่เดินทางช่วงวันหยุดเทศกาล หรือ วันธรรมดา ที่ต้องการันตีมัดจำกับสายการบิน
หรือค่ามัดจำที่พักรวมถึงเที่ยวบินพิเศษ เช่น Extra Flight และ Charter Flight
จะไม่มีกรณีคืนเงินมัดจำ หรือค่าทัวร์ทั้งหมด เนื่องจากค่าตัวเป็นการเหมาจ่ายในเที่ยวบินนั้นๆ

- ผู้เดินทางไม่สามารถเข้าออกเมืองได้ เนื่องจากเอกสารปลอมหรือการห้ามของเจ้าหน้าที่ เก็บค่าใช้จ่าย 100%
- กรณีเจ็บป่วย จนไม่สามารถเดินทางได้ ซึ่งจะต้องมีใบรับรองแพทย์จากโรงพยาบาลรับรอง บริษัทฯ จะพิจารณาเลื่อนการเดินทางของท่านไปยังคณะต่อไป แต่ทั้งนี้ท่านจะต้องเสียค่าใช้จ่ายที่ไม่สามารถเรียกคืนได้ เช่น ค่าตั๋วเครื่องบิน ค่าห้อง ค่าธรรมเนียมวีซ่าตามที่สถานทูตฯ เรียกเก็บและค่าใช้จ่ายอื่นๆ ที่เกิดขึ้นตามจริง ในกรณีที่ไม่สามารถเดินทางได้
- เมื่อท่านออกเดินทางไปกับคณะแล้ว ท่านงดการใช้บริการรายการใดรายการหนึ่ง หรือไม่เดินทางพร้อมคณะ ถือว่าท่านสละสิทธิ์ ไม่อาจเรียกร้องค่าบริการ และเงินมัดจำคืน ไม่ว่ากรณีใดๆ ทั้งสิ้น

ตามพระราชบัญญัติธุรกิจนำเที่ยวและมัคคุเทศก์ พ.ศ. 2551 หมวด 2 ธุรกิจนำเที่ยว การยกเลิกการเดินทางของนักท่องเที่ยว
ผู้ประกอบการนำเที่ยวมีค่าใช้จ่ายที่จ่ายจริงเพื่อเตรียมการจัดนำเที่ยวให้นำมาหักจากเงินค่าบริการที่ต้องจ่าย
ทั้งนี้ผู้ประกอบการนำเที่ยวแสดงหลักฐานให้นักท่องเที่ยวทราบ เช่น ค่าวีซ่า ค่ามัดจำตั๋วเครื่องบิน ค่าโรงแรม หรืออื่นๆ

**** ก่อนทำการจองทัวร์ทุกครั้ง กรุณาอ่านโปรแกรมอย่างละเอียดทุกหน้า และทุกบรรทัด
เนื่องจากทางบริษัทฯ จะอิงตามรายละเอียดของโปรแกรมที่ขายเป็นหลัก ****