



JXJ150
5วัน 3คืน

Sakura Dream TOKYO FUJI

เดินทาง
กุมภาพันธ์ - มีนาคม 68

สายการบิน
AirAsia X (XJ)
น้ำหนักกระเป๋า 20 KG

ชมเขาไฟดำโอวาคุดานิ

วัดอาซากุสะ

ช้อปปิ้งย่านชินจูกุ

พิเศษ!!
บุฟเฟ่ต์ชาบูแบบไม่อั้น!!

พักรู้ออนเซ็น 1 คืน โตเกียว 1 คืน นาริตะ 1 คืน

ชมดอกซากุระ นาคามะกุโระ แฝงกรุงโตเกียว
ล่องเรือโจรสลัดฮาโกเน่ ภูเขาไฟดำโอวาคุดานิ
หมู่บ้านน้ำใสโอชิโนะ อักโท สวนโออิชิ วัดอาซากุสะ สวนอุเอโนะ
ตลาดปลาโทโยสุ ช้อปปิ้งย่านชินจูกุ ห้างไดเวอร์ซิตี โอไดบะ

เที่ยวครบทุกวัน ราคาเริ่มต้น

33,888

■ FLIGHT:



DMK



NRT

NRT



DMK

เที่ยวบิน

เวลาออก

เวลาถึง

เที่ยวบิน

เวลาออก

เวลาถึง

XJ600

23.50

08.00

XJ601

09.15

14.35



JXJ150 Sakura Dream TOKYO FUJI 5วัน 3คืน

ชมดอกซากุระ นากาเมกุโระ แห่งกรุงโตเกียว
ล่องเรือโจรสลัดฮาโกเน่ หุบเขาไคววาคุดานิ
หมู่บ้านน้ำใสโอชิโนะ อักโก สวนโออิชิ วัดอาซากุสะ
สวนอุเอโนะ ตลาดปลาโทโยสุ ซ้อปปิงย่านชินจูกุ ห้างโตเวอร์ซิตี โอโดบะ



- พิเศษพัก พักฟูจิออนเซ็น 1 คืน โตเกียว 1 คืน นาริตะ 1 คืน
- เต็มอิ่ม! อิ่มอร่อยกับบุฟเฟ่ต์ขาปูแบบไม่อั้น!

เดินทางโดยสายการบิน **AirAsia X (XJ)** น้ำหนักสัมภาระโหลดใต้ท้องเครื่อง **20 kg.** / CARRY ON **7 kg.**

วันที่	โปรแกรมท่องเที่ยว	เช้า	เที่ยง	เย็น	โรงแรม
1	ท่าอากาศยานนานาชาติดอนเมือง XJ600 DMK-NRT 23.50 – 08.00				
2	ท่าอากาศยานนานาชาตินาริตะ – เมืองฮาโกเน่ – ล่องเรือ โจรสลัดชมทะเลสาบอาชิ – หุบเขาไคววาคุดานิ – โทเกมบะ เอ้าท์เล็ท – จังหวัดยามานาชิ – พักฟูจิออนเซ็น		🍴	🍴	Fuji Garden Hotel Onsen 3* หรือระดับใกล้เคียงกัน
3	หมู่บ้านโอชิโนะ อักโก – สวนโออิชิปาร์ค – Duty Free – โตเกียว – ย่านชินจูกุ	🍴	🍴		Day Nice Hotel Tokyo 3* หรือระดับใกล้เคียงกัน
4	วัดอาซากุสะ – สวนอุเอโนะ – Nakameguro Cherry Blossom Festival – โอโดบะ – ตลาดปลาโทโยสุ Toyosu Senkyaku Banrai – ห้างโตเวอร์ซิตี – นาริตะ	🍴			Internation Resort Hotel Yurakujo 3* หรือระดับใกล้เคียงกัน
5	ท่าอากาศยานนานาชาตินาริตะ – ท่าอากาศยาน นานาชาติดอนเมือง XJ601 NRT-DMK 09.15 – 14.35	🍴			



วันเดินทาง	ราคาผู้ใหญ่ (บาท)	ราคาเด็ก (บาท)	พักเดี่ยว เพิ่ม (บาท)	ที่นั่ง	หมายเหตุ
28 กุมภาพันธ์ – 04 มีนาคม 2568	34,888	ไม่มีราคาเด็ก (Infant ไม่เกิน 2 ปี 6,000 บาท)	7,500	34	
02-06 มีนาคม 2568	33,888			34	
04-08 มีนาคม 2568	33,888			34	
06-10 มีนาคม 2568	34,888			34	
08-12 มีนาคม 2568	33,888			34	
09-13 มีนาคม 2568	33,888			34	
10-14 มีนาคม 2568	33,888			34	
11-15 มีนาคม 2568	34,888			34	
12-16 มีนาคม 2568	36,888			34	
13-17 มีนาคม 2568	36,888			34	
14-18 มีนาคม 2568	38,888			34	
15-19 มีนาคม 2568	38,888			34	
16-20 มีนาคม 2568	37,888			34	
17-21 มีนาคม 2568	38,888			34	
18-22 มีนาคม 2568	38,888			34	
19-23 มีนาคม 2568	38,888			34	
20-24 มีนาคม 2568	38,888			34	
21-25 มีนาคม 2568	39,888			34	
22-26 มีนาคม 2568	38,888			34	
23-27 มีนาคม 2568	38,888			34	
24-28 มีนาคม 2568	38,888	34			
25-29 มีนาคม 2568	38,888	34			
27-31 มีนาคม 2568	39,888	34			

วันที่หนึ่ง ท่าอากาศยานนานาชาติดอนเมือง

- 19.00 น. พร้อมกันที่ ณ ท่าอากาศยานนานาชาติดอนเมือง อาคารผู้โดยสารระหว่างประเทศขาออก ชั้น 3 เคาน์เตอร์สายการบิน AIR ASIA X (XJ) มีเจ้าหน้าที่ของบริษัทฯ คอยอำนวยความสะดวกด้านเอกสารและติดแท็กกระเป๋าก่อนขึ้นเครื่อง
- 23.50 น. เดินทางสู่ ประเทศญี่ปุ่น โดยสายการบิน AIR ASIA X (XJ) เที่ยวบินที่ XJ600 (ค่าทัวร์ไม่รวมค่าอาหารบนเครื่องบิน เครื่องมีจำหน่าย)



วันที่สอง ท่าอากาศยานนานาชาตินาริตะ – เมืองฮาโกเน่ – ล่องเรือโจรสลัดชมทะเลสาบอาชิ – หุบเขาโอวาคุดานิ – โทเทมบะ เอ้าท์เล็ท – จังหวัดยามานาชิ – พักฟูจิออนเซ็น **🍷 อาหาร เกี๊ยง, เย็น**

08.00 น. เดินทางถึง **ท่าอากาศยานนานาชาตินาริตะ ประเทศญี่ปุ่น** (เวลาท้องถิ่นเร็วกว่าประเทศไทย 2 ชั่วโมง กรุณาปรับนาฬิกา ของท่านเป็นเวลาท้องถิ่น เพื่อความสะดวกในการนัดหมาย) นำท่านผ่านพิธีตรวจคนเข้าเมืองและศุลกากรสำคัญ!!! ประเทศญี่ปุ่นไม่อนุญาตให้นำอาหารสด จำพวก เนื้อสัตว์ พืช ผัก ผลไม้ เข้าประเทศ หากฝ่าฝืนจะมีโทษทั้งจำและปรับ

เกี๊ยง 🍷 รับประทานอาหารเกี๊ยง (เมื่อเช้า)

เดินทางสู่ **เมืองฮาโกเน่** (ใช้เวลาเดินทางประมาณ 3 ชม.) เมืองนี้มีชื่อเสียงด้านทิวทัศน์ที่สวยงาม บ่อน้ำพุร้อน และสถานที่ท่องเที่ยวทางประวัติศาสตร์มากมาย **ไปทั้งทีจะธรรมดาได้อย่างไร สุดว้าว!! ล่องเรือโจรสลัดชมทะเลสาบอาชิ (Lake Ashi)** ชมทะเลสาบที่สวยงาม เจียบสงบ ทะเลสาบล้อมรอบภูเขาไฟฟูจิที่มีชื่อเสียงของญี่ปุ่น โดยจะล่องเรือจาก ท่าเรือฮาโกเน่มาจิ (Hakone Machi Port) สู่ ท่าเรือโมโตะฮาโกเน่ (Motohakone Port) ระยะเวลาประมาณ 10 นาที จะได้เห็นวิวภูเขาไฟฟูจิ ชุ่มไทรอิขนาดใหญ่ และทะเลสาบอาชิทั้งหมดในครั้งเดียว



โซชิเมซึดำ หุบเขาโอวาคุดานิ หรือ หุบเขานรท (Owakudani) ชมบ่อน้ำแร่กำมะถันซึ่ง เลือกชมและซื้อสินค้าพื้นเมืองที่ขึ้นชื่อมากมาย เช่น สบู่ดำ, แชมพูดำ, โฟมล้างหน้าดำ ล้วนเป็นผลิตภัณฑ์จากกำมะถันที่คนญี่ปุ่นเชื่อว่าบำรุงผิวพรรณและเส้นผมให้ดีงาม



Highlight! โดยชาวญี่ปุ่นมีความเชื่อว่า เมื่อกินโซชิเมซึดำ 1 ฟอง จะทำให้มีอายุยืนยาวขึ้น 7 ปี ไม่ลองไม่ได้แล้ว!





อิสระช้อปปิ้งที่ โทเทมเบ- พรีเมียม เอ้าท์เล็ต (Gotemba Premium Outlets) ที่ใหญ่ที่สุดในญี่ปุ่นเพราะมีสินค้า ทั้งแบรนด์ญี่ปุ่นและแบรนด์ดังจากประเทศอื่น จุดที่เป็นไฮไลท์ของที่นี่คือได้มาช้อปปิ้งพร้อมสัมผัสบรรยากาศของภูเขาไฟฟูจิได้เลย ภายในมีร้านค้ากว่า 200 ร้าน และศูนย์อาหาร โดยร้านค้าต่างๆ ล้วนเป็นของพรีเมียมแบรนด์จากต่างประเทศ ไม่ว่าจะเป็นเสื้อผ้าแฟชั่น อุปกรณ์กีฬา เครื่องใช้ในครัวเรือน และสินค้าอิเล็กทรอนิกส์



เดินทางสู่ จังหวัดยามานาชิ (Yamanashi) (เดินทางประมาณ 30 นาที) เป็นที่รู้จักจากทัศนียภาพทางธรรมชาติที่สวยงาม รวมถึงภูเขาไฟฟูจิอันโดดเด่น หากมีโอกาสดังกล่าวสักครั้ง

เย็น **🍴 รับประทานอาหารเย็น (เนื้อที่2) Buffet ขาปูแบบไม่อั้น!! ชนิดของขาปูขึ้นอยู่กับกรนำเข้าของโรงแรม**





Highlight! เมื่อก่อนมาญี่ปุ่นแล้วต้องได้ลิ้มลองคงไม่
พัน **ชาบูยักษ์ แล้วให้ทานเป็นแบบไม่อื่นบุฟเฟ่ต์อีก !!**
ชาบูที่เนื้อแน่น สดใหม่ ลองกินกับน้ำจิ้มสไตส์ ญี่ปุ่นสักครั้ง
คงจะฟินไม่น้อย หลังจากมื้ออาหาร ยังมี **ออนเซ็น**
(Onsen) ให้แช่ เพื่อคลายความเหนื่อยล้าจากการเดินทาง
หรือความเครียดในเรื่องต่างๆ
โอโฮ คุ่มยิ่งกว่าคุ่ม !!



ที่พัก: Fuji Garden Hotel Onsen 3* หรือระดับใกล้เคียงกัน
(ชื่อโรงแรมที่ท่านพัก ทางบริษัทจะทำการแจ้งพร้อมใบนัดหมาย 5-7 วัน ก่อนเดินทาง)



วันที่สาม หมู่บ้านโอชิโนะ ฮักไก - สวนโออิชิปาร์ค - Duty Free - โตเกียว - ย่านชินจูกุ

🍴 อาหาร เช้า, เกียง

เช้า 🍴 **รับประทานอาหารเช้า ณ โรงแรม (มื้อที่3)**

ความสวยงามและเอกลักษณ์ที่ไม่เหมือนใคร หมู่บ้านโอชิโนะ ฮักไก (Oshino Hakkai Village) เป็นหมู่บ้านที่ตั้งอยู่
ใกล้ภูเขาไฟฟูจิ บริเวณทะเลสาบยามานาคาโกะ (Lake Yamanaka-ko) ซึ่งในปี 2013 ฟูจิซังได้รับเลือกให้เป็นมรดก
ทางวัฒนธรรมของโลกในบริเวณนี้มีบ่อน้ำใส รวมกันกว่า 8 บ่อ เป็นน้ำที่เกิดจากการละลายของหิมะจากบนภูเขาไฟฟูจิมีอายุ
มากกว่า 1,200 ปี อีสระถ่ายภาพ หรือ ซิมของอร่อยๆ เช่น โม
จิย่าง แสนอร่อย ซึ่งเป็นของขึ้นชื่อของหมู่บ้านแห่งนี้เอง

Highlight! ยังมีความศักดิ์สิทธิ์ที่
หากใครได้ดื่มน้ำก็จะมีอายุยืนยาว
ปราศจากโรคภัยไข้เจ็บ!





ไฮไลท์ของคนรักดอกไม้ต้องไม่พลาด สวนโออิชิ พาร์ค (Oishi Park) เป็นจุดชมวิวที่สามารถเห็นภูเขาไฟฟูจิได้เกือบทั้งลูก ตั้งอยู่ริมฝั่งทะเลสาบคาวาคุจิโกะฝั่งเหนือ เป็นที่นิยมของนักท่องเที่ยวชาวญี่ปุ่นซึ่งมาพักผ่อนตากอากาศ ชมวิว ดื่มด่ำกับความงามของทิวทัศน์ ในวันที่อากาศแจ่มใส อิสระถ่ายภาพความงามของภูเขาไฟฟูจิและดอกไม้บานาพันธุ์สีสันสดใสเต็มทุ่งแห่งนี้ พร้อมทั้งเลือกชมและซื้อสินค้าพื้นเมืองและขนมต่างๆ ตามอัธยาศัย (****กรณีดอกไม้ไม่บาน หรือ บานช้า หรือสีการร่วงโรยของดอกไม้เร็ว หรือช้า ในแต่ละฤดูกาล ทั้งนี้ขึ้นอยู่กับสภาพอากาศในแต่ละปี**)



ช้อปปิ้งที่ ดิวตี้ฟรี (Duty free) แหล่งช้อปปิ้งปลอดภาษี ที่รวบรวมสินค้าราคาพิเศษ และมีชื่อเสียงที่เห็นแล้วต้องรู้ว่ามาจากประเทศญี่ปุ่นเช่น โฟมถ่านหินภูเขาไฟ วิตามิน อาหารเสริม ครีมต่างๆ ขนมญี่ปุ่นหลากหลายชนิด รวมไปถึงชาเขียว ผลิตภัณฑ์ที่ขึ้นชื่อของญี่ปุ่น เป็นต้น ให้ทุกท่านสามารถเลือกซื้อเป็นของขวัญ

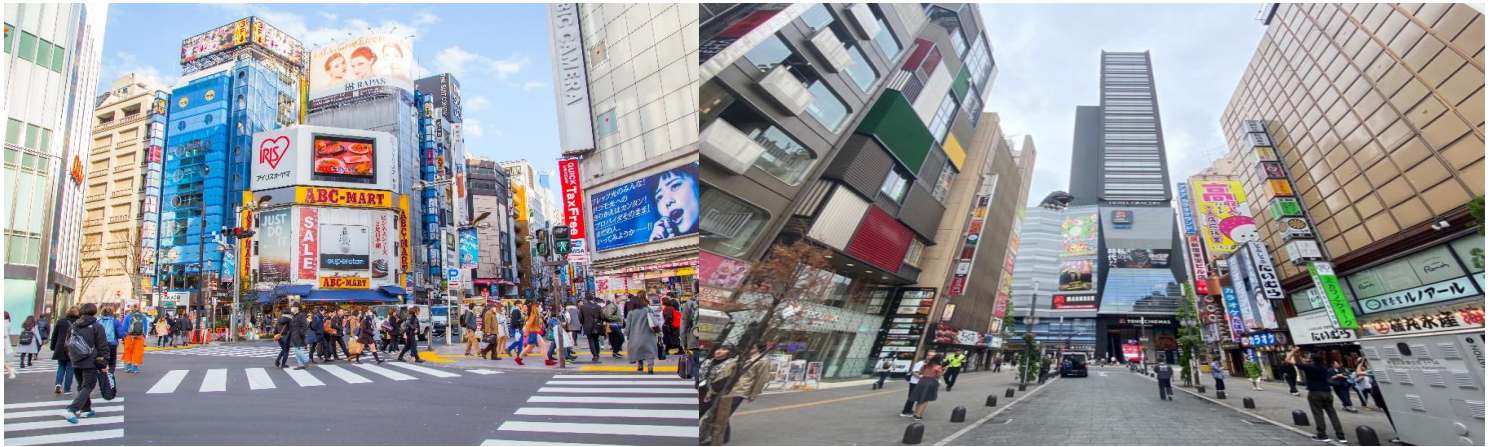
เที่ยว

👉 **รับประทานอาหารเที่ยง (มื้อที่4)**

นำท่านเดินทางสู่ โตเกียว (Tokyo) (ใช้เวลาเดินทางโดยประมาณ 2 ชั่วโมง) เป็นเมืองที่เป็นแหล่งรวมร้านค้า ร้านอาหาร และแหล่งท่องเที่ยวที่สวยงามไว้มากมาย ตะลุยตามหาของสุดเก๋ Item ลับที่ แหล่งช้อปปิ้งขนาดใหญ่ใ

กลางเมือง ช้อปปิ้งย่านชินจูกุ (Shinjuku) เป็นศูนย์รวมแฟชั่น ของเหล่าบรรดาแฟชั่นนิสต้า เป็นแหล่งฮิปเทคเทรนด์ และเป็นย่านความเจริญอันดับหนึ่งของนครโตเกียวในปัจจุบัน ให้ท่านเลือกชมและซื้อสินค้ามากมาย อาทิเช่น เครื่องใช้ไฟฟ้า, กล้องถ่ายรูป, นาฬิกา, เสื้อผ้า, รองเท้า และเครื่องสำอางแบรนด์ต่างๆ เช่น KOSE, SHISEDO, KANEBO, SK II และอื่นๆ อีกมากมาย หรือร้าน100เยน (อยู่ตึก PEPE ชั้น 8) ซึ่งสินค้าทุกอย่างภายในร้านจะราคา 100 เยน เท่ากันหมด หรือเป็นร้านดองกี้ ที่ขายสินค้าราคาถูกสารพัดอย่าง หรือจะเป็นร้านมัตสึโมโตะที่รวมสินค้า เครื่องใช้ เครื่องสำอาง ผลิตภัณฑ์ของใช้ไว้อย่างหลากหลาย ให้ท่านช้อปปิ้งตามอัธยาศัย





Highlight! ปกหมดพิกัด
POPMART สาขาชินจูกุ เป็น
auto shop (ตู้กด) ที่ตึก Alta
ตู้จะตั้งอยู่หน้าตึกเลย ไปจุ่ม
กันนนน



เย็น อีรระอาหาร เียนตามอริยาศัย เพื่อไม่เป็นการรบกวนเวลาของท่าน
ที่พัก: Day Nice Hotel Tokyo 3* หรือระดับใกล้เคียงกัน
(ชื่อโรงแรมที่ท่านพัก ทางบริษัทจะทำการแจ้งพร้อมใบนัดหมาย 5-7 วัน ก่อนเดินทาง)

วันที่สี่ วัดอาซากุสะ - สวนอุเอโนะ - Nakameguro Cherry Blossom Festival - โอบุระ - ตลาดปลาโทโยสุ
Toyosu Senkyaku Banrai - ห้างไดเวอร์ซิตี - นาริตะ **🍷 อาหาร เช้า**

เช้า 🍷 รับประทานอาหารเช้า ณ โรงแรม **(เมือคิร)**
วัดพุทธที่เก่าแก่ที่สุดในภูมิภาคคันโต วัดอาซากุสะ (SENSOJI TEMPLE) กราบสักการะขอพรจากองค์ เจ้าแม่
กวนอิมทองคำที่เป็นทองสัมฤทธิ์ มีขนาดเล็กเพียง 5.5 เซนติเมตร ให้ท่านถ่ายภาพเป็นที่ระลึกกับ คามินาริมง





(ประตูป้าคำรณ) ซึ่งมีโคมไฟสีแดงขนาดยักษ์ที่มีความสูงถึง 4.5 เมตร โคมไฟที่ใหญ่ที่สุดในโลกแขวนอยู่ เลือกชมและเช่าเครื่องรางอันศักดิ์สิทธิ์ของวัดแห่งนี้

Highlight! ขอพร 5 เยน เพราะญี่ปุ่นเชื่อว่า 5 เยน นั้น เป็นเหรียญที่มีรูตรงกลาง สิ่งเลวร้าย สิ่งที่ไม่ดี จะลอดผ่านจากรูนี้ออกไป หากขอพรกับเจ้าแม่กวนอิมเสร็จให้โยนเหรียญ 5 เยน ลงจุดโยนเหรียญ เชื่อว่าพรที่ขอไปจะสมหวังทุกประการ สาธุ.



สัมผัสเสน่ห์ของธรรมชาติ สวนอุเอโนะ (Ueno Park) เป็นสวนที่เก่าแก่และมีชื่อเสียงของญี่ปุ่น เหมาะจะเดินเล่น ชมความสวยงามของธรรมชาติ พักผ่อนและถ่ายภาพทิวทัศน์ที่สวยงาม และที่นี่ยังเป็นสถานที่ๆ มีชื่อเสียงโด่งดังในการชมซากุระกว่า 40 สายพันธุ์รวม 1,200 ต้น และยังมีร้านค้า ร้านอาหาร ทั้งร้านอาหารญี่ปุ่นดั้งเดิม และร้านอาหารนานาชาติอีกด้วย

(*กรณีดอกไม้มันบาน หรือ บานช้า รวมไปถึงการร่วงโรยของดอกไม้เร็วหรือช้า ในแต่ละฤดูกาล ทั้งนี้ขึ้นอยู่กับสภาพอากาศในแต่ละปี)



เที่ยง **อิสระรับประทานอาหาร เที่ยงตามอัธยาศัย** เพื่อไม่เป็นการรบกวนเวลาของท่าน



สัมผัสบรรยากาศสุดโรแมนติก **Nakameguro Cherry Blossom Festival** หรือเป็นที่รู้จักอีกชื่อคือ เทศกาลซากุระริมแม่น้ำเมกุโระ ที่จะมิดดอกซากุระประมาณ 800 ต้น และโคมไฟที่ช่วยสร้างให้บรรยากาศรอบข้างอ่อนโยนสุดโรแมนติก พร้อมทั้งมีร้านค้า ร้านอาหารแผงลอย คอยให้บริการทั่วบริเวณ สามารถเดินไปชมขมนมของอร่อยไปได้อย่างเพลิดเพลิน



****กรณีที่ไม่สามารถไป Nakameguro Cherry Blossom Festival ได้เนื่องจาก การจราจรติดขัด รัฐบาลสั่งปิดถนน หรือเหตุขัดข้องอื่นๆ ทางบริษัทฯ ขอสงวนสิทธิ์ นำท่านสัมผัสบรรยากาศแบบฟิลก็๊ด สวนจิดอริกะฟุจิ (Chidorigafuchi Park) สวนแห่งนี้เป็นหนึ่งในสถานที่ชมซากุระสุดโรแมนติกติดอันดับต้นๆ ของโตเกียว โดยมีเส้นทางเดินประมาณ 700 เมตร ทักนียบภาพแสนทรงเสน่ห์ทำให้มีผู้แวะเวียนมาเยี่ยมชมอย่างมากมาย**





เดินทางสู่ **โอไดบะ (Odaiba)** (ใช้เวลาเดินทางประมาณ 30 นาที) เป็นที่ตั้งของร้านอาหาร ร้านค้า และห้างสรรพสินค้ามากมาย เป็นสถานที่ที่เหมาะสำหรับการเดินเล่น ช้อปปิ้ง ทานอาหาร และชมวิว **เข็ควินแหล่งท่องเที่ยวแห่งใหม่ ตลาดปลาโทโยสุ Toyosu Senkyaku Banrai** เหมือนหลุดมาในยุคสมัยเอโดะ สายด้อมที่นี่ถือเป็นจุดรวมสาเกชั้นนำของญี่ปุ่น และที่สำคัญที่นี่มีอาหารหลากหลาย ทั้งซูชิ ซาชิมิ หอยเม่นสดๆ ปลาแซลมอนหรือจะกุน่า อาหารปิ้งสุก กุ้งเกมปูระแถมจัดจ้านสุดตะลึง พร้อมแล้วไปตะลุยเลือกชิมลองรสชาติอาหารญี่ปุ่นที่นี่ได้เลย!



Highlight! แนะนำ!! ที่นี่เป็นจุดแช่เท้า ชมอ่าวโตเกียวที่สวยงาม แบบมากๆ ได้ผ่อนคลายความเมื่อยล้า และชมวิว ดีขนาดนี้ ที่บ่อ 8F **ฟรี!!** นะรู้ยัง

****กรณี Toyosu Senkyaku Banrai ถูกแจ้งปิดไม่สามารถเข้าชมได้ เนื่องจากรัฐบาลสั่งปิด หรือเหตุขัดข้องอื่นใดก็ตาม ทั้งนี้ ทางบริษัทฯ ขอสงวนสิทธิ์เปลี่ยนไป ตลาดปลาซึกิจิ (Tsukiji Outer Market) สามารถเดินชมตลาดและชิมอาหารทะเลสดๆ ได้แทนโดยไม่แจ้งให้ท่านทราบล่วงหน้าทุกกรณี**

ตะลุยช้อปปิ้งสุดชิล ห้าง **ไดเวอร์ซิตี (DiverCity Tokyo Plaza)** ซึ่งภายในมีร้านค้า เสื้อผ้า ข้าวของเครื่องใช้คุณภาพดี หรือสายซิมก็มีร้านอาหาร ทั้งคาวหวานคอยให้บริการ และแหล่งบันเทิงมากมาย **ถ่ายรูปกับกันดั้มตัวใหม่ RX-0 Unicorn** ขนาดเท่าของจริงโดยสร้างขึ้นตามอัตราส่วน 1:1 เหมือนตัวเดิม ทำให้มีความสูงถึง 19.7 เมตร (ตัวเดิมสูง 18 เมตร)



เย็น **อิสระรับประทานอาหารเย็น ตามอัธยาศัย เพื่อไม่เป็นการรบกวนเวลาของท่าน**

นาริตะ (Narita) (ใช้เวลาเดินทางโดยประมาณ 1 ชั่วโมง) ยังมีเสน่ห์อีกมากมายที่ซ่อนอยู่ ทั้งวัดเก่าแก่ ศาลเจ้าชินโต และธรรมชาติที่สวยงาม ทำให้นาริตะเป็นจุดหมายปลายทางที่น่าสนใจสำหรับนักท่องเที่ยว **ที่พัก: Internation Resort Hotel Yurakujo 3* หรือระดับใกล้เคียงกัน (ชื่อโรงแรมที่ท่านพัก ทางบริษัทจะทำการแจ้งพร้อมใบนัดหมาย 5-7 วัน ก่อนเดินทาง)**

วันที่ห้า ทำอากาศยานนานาชาตินาริตะ - ทำอากาศยานนานาชาติดอนเมือง **🍽️ อาหาร เช้า**

เช้า **🍽️** รับประทานอาหารเช้า ณ โรงแรม **(บ่อน้ำร้อน)** หรือบริการอาหารเช้าแบบ SET BOX กรณีที่พักอยู่ห่างสนามบินหรือกรณีห้องอาหารโรงแรมเปิดช้า

06.00 น. นำท่านเดินทางสู่ ทำอากาศยานนานาชาตินาริตะ ประเทศญี่ปุ่น เพื่อเตรียมตัวเดินทางกลับ ประเทศไทย

09.15 น. เดินทางสู่ ทำอากาศยานนานาชาติดอนเมือง โดยสายการบิน AIR ASIA X (XJ) เที่ยวบินที่ XJ601 **(ค่าตัวไม่รวมค่าอาหารบนเครื่อง บนเครื่องบินมีจำหน่าย)**

14.35 น. เดินทางถึง ทำอากาศยานนานาชาติดอนเมือง ประเทศไทย โดยสวัสดิภาพ



หมายเหตุ: รายการทัวร์สามารถเปลี่ยนแปลงได้ตามความเหมาะสม เนื่องจากสภาวะอากาศ, การเมือง, สายการบิน การจราจรช่วงเทศกาลหรือวันหยุดของญี่ปุ่น เป็นต้น โดยมีต้องแจ้งให้ทราบล่วงหน้า โดยทางผู้จัดจะปรับเปลี่ยนโดยคำนึงถึงผลประโยชน์ของท่านเป็นหลัก เพื่อให้ท่านท่องเที่ยวได้ครบถ้วนตามโปรแกรม



เนื่องจากโปรแกรมทัวร์เป็นช่วงคาบเกี่ยวระหว่างการออกดอก และการบานของดอกซากุระ การสัมผัสความงดงามของดอกไม้ นั้น ทั้งนี้ขึ้นอยู่กับสภาพอากาศในแต่ละปี

*การบริการของรถบัสนำเที่ยวญี่ปุ่น ตามกฎหมายของประเทศญี่ปุ่นนั้น สามารถให้บริการสูงสุดวันละไม่เกิน 11 ชั่วโมง และไม่สามารถขอเพิ่มเวลาใช้บริการรถบัสนำเที่ยวได้ โดยมีคนขับและคนขับจะเป็นผู้บริหารเวลาตามความเหมาะสม จึงขอสงวนสิทธิ์ในการปรับเปลี่ยนเวลาท่องเที่ยวตามสถานที่ในโปรแกรมการเดินทาง

**** ตามกฎหมายของประเทศญี่ปุ่นนั้น สามารถให้บริการสูงสุดวันละไม่เกิน 11 ชั่วโมง กรณีที่คนขับรถไม่ได้พักโรงแรมเดียวกับกรุ๊ปทัวร์ หรือ คนขับรถต้องนำรถส่งกลับบริษัทฯ จะสามารถให้บริการกรุ๊ปทัวร์ในวันนั้นๆ ได้สูงสุด 10 ชั่วโมงเท่านั้น เพื่อเป็นการเผื่อเวลาให้คนขับรถถึงที่หมายปลายทางนั้นๆ แล้วเวลารวมทั้งสิ้นไม่เกินเวลา 11 ชม. ตามที่กฎหมายกำหนดบังคับ**

ประกาศสำคัญ: รับเฉพาะผู้มีวีซ่าท่องเที่ยวประสงค์เพื่อการท่องเที่ยวเท่านั้น ค่าทัวร์ที่จ่ายให้กับผู้จัด เป็นการชำระแบบจ่ายชำระขาดและผู้จัดได้ชำระให้กับสายการบินและสถานที่ต่างๆ แบบชำระขาดเช่นกันก่อนออกเดินทาง ฉะนั้นหากท่านไม่ได้ร่วมเดินทางหรือใช้บริการตามรายการไม่ด้วยสาเหตุใด หรือได้รับการปฏิเสธการเข้าหรือออกนอกเมืองจากประเทศในรายการ (ประเทศไทยและประเทศญี่ปุ่น) ทางผู้จัดขอสงวนสิทธิ์การคืนเงินสดส่วนใดๆ รวมทั้งค่าตัวเครื่องบินให้แก่ท่าน

เงื่อนไขการให้บริการ

- ▶ การเดินทางครั้งนี้จะต้องมีจำนวน 20 ท่านขึ้นไป กรณีไม่ถึงจำนวนดังกล่าว
 - จะส่งจอยน์ทัวร์กับบริษัทที่มีโปรแกรมใกล้เคียงกัน
 - หรือเลื่อน หรือยกเลิกการเดินทาง โดยทางบริษัทจะทำการแจ้งให้ท่านทราบล่วงหน้าก่อนการเดินทางประมาณ 10 วัน
 - หรือขอสงวนสิทธิ์ในการปรับราคาค่าบริการเพิ่ม (ในกรณีที่ผู้เดินทางไม่ถึง 15 ท่าน และท่านยังประสงค์เดินทางต่อ) โดยทางบริษัทจะทำการแจ้งให้ท่านทราบก่อนล่วงหน้า
 - ▶ ในกรณีที่ลูกค้าต้องออกตัวโดยสารภายในประเทศ กรุณาติดต่อเจ้าหน้าที่ของบริษัทฯ ก่อนทุกครั้ง มิฉะนั้นทางบริษัทจะไม่รับผิดชอบใดๆ ทั้งสิ้น
 - ▶ การจองทัวร์และชำระค่าบริการ
 - กรุณาชำระค่ามัดจำ ท่านละ 20,000 บาท กรุณาส่งสำเนาหน้าพาสปอร์ต พร้อมเอกสารชำระมัดจำค่าทัวร์
 - ค่าทัวร์ส่วนที่เหลือชำระ 25-30 วันก่อนออกเดินทาง **กรณีบริษัทฯ จำเป็นต้องออกตัวก่อนท่านจำเป็นต้องชำระค่าทัวร์ส่วนที่เหลือตามที่บริษัทกำหนดแจ้งเท่านั้น**
- **สำคัญ**** สำเนาหน้าพาสปอร์ตผู้เดินทาง (จะต้องมีอายุเหลือมากกว่า 6 เดือนก่อนหมดอายุนับจากวันเดินทางไป-กลับ และจำนวนหน้าหนังสือเดินทางต้องเหลือว่างสำหรับติดวีซ่าไม่ต่ำกว่า 3 หน้า) ****กรุณาตรวจสอบก่อนส่งให้บริษัทมิฉะนั้นทางบริษัทจะไม่รับผิดชอบกรณีพาสปอร์ตหมดอายุ **** กรุณาส่งพร้อมหลักฐานการโอนเงินมัดจำ



เงื่อนไขการยกเลิก

- ยกเลิกก่อนการเดินทางตั้งแต่ 30 วันขึ้นไป คืนเงินค่าทัวร์โดยหักค่าใช้จ่ายที่เกิดขึ้นจริง
 - ยกเลิกก่อนการเดินทาง 15-29 วัน ยึดเงิน 50% จากยอดที่ลูกค้าชำระมา และเก็บค่าใช้จ่ายที่เกิดขึ้นจริง(ถ้ามี)
 - ยกเลิกก่อนการเดินทางน้อยกว่า 15วัน ขอสงวนสิทธิ์ยึดเงินเต็มจำนวน
- *กรณีมีเหตุยกเลิกทัวร์ โดยไม่ใช่ความผิดของบริษัททัวร์ คืนเงินค่าทัวร์โดยหักค่าใช้จ่ายที่เกิดขึ้นจริง(ถ้ามี)
- *ค่าใช้จ่ายที่เกิดขึ้นจริง เช่น ค่ามัดจำตัวเครื่องบิน โรงแรม ค่าวีซ่า และค่าใช้จ่ายจำเป็นอื่นๆ

อัตราค่าบริการนี้ รวม

1. ค่าตัวโดยสารเครื่องบินไป-กลับ ชั้นประหยัดพร้อมค่าภาษีสนามบินทุกแห่งตามรายการทัวร์ข้างต้น *(ตัวกรุ๊ปไม่สามารถ Upgrade ที่นั่ง ได้ และต้องเดินทางไป-กลับพร้อมตัวกรุ๊ปเท่านั้นไม่สามารถเลื่อนวันได้)*
2. ค่าที่พักห้องละ 2-3 ท่าน ตามโรงแรมที่ระบุไว้ในรายการหรือ ระดับใกล้เคียงกัน
กรณีพัก 3 ท่านถ้าวันที่เข้าพักห้องโรงแรม ไม่มีห้อง TRP (3 ท่าน) อาจจำเป็นต้องแยกพัก 2 ห้อง (มีค่าใช้จ่ายพักเดี่ยวเพิ่ม) กรณีห้อง TWIN BED (เตียงเดี่ยว 2 เตียง) ซึ่งโรงแรมไม่มีหรือเต็ม ทางบริษัทขอปรับเป็นห้อง DOUBLE BED แทนโดยมีต้องแจ้งให้ทราบล่วงหน้า หรือ หากต้องการห้องพักแบบ DOUBLE BED (1 เตียงใหญ่) ซึ่งโรงแรมไม่มีหรือเต็ม ทางบริษัทขอปรับเป็นห้อง TWIN BED แทนโดยมีต้องแจ้งให้ทราบล่วงหน้า กรณีห้องพักในเมืองที่ระบุไว้ในโปรแกรมมีเทศกาลวันหยุด มีงานแฟร์ต่างๆ บริษัทขอจัดที่พักในเมืองใกล้เคียงแทน
3. ค่าอาหาร ค่าเข้าชม และ ค่ายานพาหนะทุกชนิด ตามที่ระบุไว้ในรายการทัวร์ข้างต้น
4. เจ้าหน้าที่บริษัท ๙ คอยอำนวยความสะดวกตลอดการเดินทาง
5. ค่าน้ำหนักกระเป๋า **สายการบิน AirAsia X (XJ) สัมภาระโหลดใต้ท้องเครื่อง ไม่เกิน 20 กิโลกรัมและ ถือขึ้นเครื่องได้ 7 กิโลกรัม** และค่าประกันวินาศภัยเครื่องบินตามเงื่อนไขของแต่ละสายการบินที่มีการเรียกเก็บ และกรณีสัมภาระเกิน ท่านต้องเสียค่าปรับตามที่สายการบินเรียกเก็บ ****กรณีท่านมีความประสงค์จะซื้อน้ำหนักเพิ่ม กรุณาแจ้งพร้อมจองทัวร์หรือก่อนเดินทางอย่างช้า 10 วัน พร้อมชำระค่าน้ำหนัก**** ซื้อน้ำหนักเพิ่ม 5 กก. ชำระเพิ่ม 700 บาท /เพิ่ม 10 กก. ชำระเพิ่ม 1,400 บาท/เพิ่ม 20 กก. ชำระเพิ่ม 3,500 บาท
6. ค่าประกันอุบัติเหตุตามกรมธรรม์วงเงิน 1,000,000 บาท ค่ารักษาพยาบาล ตามเงื่อนไขของบริษัทฯประกันภัยที่บริษัททำไว้ ทั้งนี้ยอมอยู่ในข้อจำกัดที่มีการตกลงไว้กับบริษัทประกันชีวิต ทุกกรณี ต้องมีใบเสร็จและเอกสารรับรองทางการแพทย์ จากหน่วยงานที่เกี่ยวข้อง ไม่คุ้มครองโรคประจำตัว การสูญเสียทรัพย์สินส่วนตัวของผู้เดินทาง และไม่รวมประกันสุขภาพ ท่านสามารถสั่งซื้อประกันสุขภาพเพิ่มได้จากบริษัทประกันทั่วไป
7. ค่าภาษีสนามบิน และค่าภาษีน้ำมันตามรายการทัวร์
8. ค่ารถปรับอากาศนำเที่ยวตามระบุไว้ในรายการ พร้อมคนขับรถ (กฎหมายไม่อนุญาตให้คนขับรถเกิน 11 ชม./วัน)
9. รวมภาษีมูลค่าเพิ่ม 7% และภาษีหัก ณ ที่จ่าย 3% (ค่าบริการเท่านั้น)



อัตราค่าบริการนี้ ไม่รวม

1. ค่าทำหนังสือเดินทางไทย และเอกสารต่างดาวต่างๆ
2. ค่าใช้จ่ายอื่นๆ ที่นอกเหนือจากรายการระบุ อาทิเช่น ค่าอาหาร เครื่องดื่ม ค่าชกักรีด ค่าโทรศัพท์ เป็นต้น
3. ค่าภาษีทุกรายการคิดจากยอดบริการ, ค่าภาษีเดินทาง (ถ้ามีการเรียกเก็บ)
4. ค่าภาษีน้ำมันที่สายการบินเรียกเก็บเพิ่มภายหลังจากทางบริษัทฯ ได้ออกตั๋วเครื่องบิน และได้ทำการขายโปรแกรมไปแล้ว
5. ค่าพนักงานยกกระเป๋าที่โรงแรม
6. **ค่าทิปโกด คนขับรถ ขออนุญาตนำเก็บ ณ สนามบินวันแรก ท่านละ 2,000 บาท / ท่าน**

หมายเหตุ

กรุณาอ่านศึกษารายละเอียดทั้งหมดก่อนทำการจอง เพื่อความถูกต้องและความเข้าใจตรงกันระหว่างท่านลูกค้าและบริษัทฯ และเมื่อท่านตกลงชำระเงินมัดจำหรือค่าทัวร์ทั้งหมดกับทางบริษัทฯ แล้ว ทางบริษัทฯ จะถือว่าท่านได้ยอมรับเงื่อนไขข้อตกลงต่างๆ ทั้งหมด

1. บริษัทฯ ขอสงวนสิทธิ์ที่จะเลื่อนการเดินทางหรือปรับราคาค่าบริการขึ้นในกรณีที่ผู้ร่วมคณะไม่ถึง 15 ท่าน
2. ขอสงวนสิทธิ์การเก็บค่าน้ำมันและภาษีสนามบินทุกแห่งเพิ่ม หากสายการบินมีการปรับขึ้นก่อนวันเดินทาง
3. บริษัทฯ ขอสงวนสิทธิ์ในการเปลี่ยนเที่ยวบิน โดยมีต้องแจ้งให้ทราบล่วงหน้าอันเนื่องจากสาเหตุต่างๆ
4. บริษัทฯ จะไม่รับผิดชอบใดๆ ทั้งสิ้น หากเกิดกรณีความล่าช้าจากสายการบิน, การยกเลิกบิน, การประท้วง, การนัดหยุดงาน, การก่อการจลาจล, ภัยธรรมชาติ, การนำสิ่งของผิดกฎหมาย ซึ่งอยู่นอกเหนือความรับผิดชอบของบริษัทฯ
5. บริษัทฯ จะไม่รับผิดชอบใดๆ ทั้งสิ้น หากเกิดสิ่งของสูญหาย อันเนื่องเกิดจากความประมาทของท่าน, เกิดจากการโจรกรรม และ อุบัติเหตุจากความประมาทของนักท่องเที่ยวเอง
6. เมื่อท่านตกลงชำระเงินมัดจำหรือค่าทัวร์ทั้งหมดกับทางบริษัทฯ แล้ว ทางบริษัทฯ จะถือว่าท่านได้ยอมรับเงื่อนไขข้อตกลงต่างๆ ทั้งหมด
7. รายการนี้เป็นเพียงข้อเสนอที่ควรได้รับการยืนยันจากบริษัทฯ อีกครั้งหนึ่ง หลังจากได้สำรองโรงแรมที่พักในต่างประเทศเรียบร้อยแล้ว โดยโรงแรมจัดในระดับใกล้เคียงกัน ซึ่งอาจจะปรับเปลี่ยนตามที่ระบุในโปรแกรม
8. การจัดการเรื่องห้องพักร เป็นสิทธิ์ของโรงแรมในการจัดห้องให้กับกรุ๊ปที่เข้าพัก โดยมีห้องพักรสำหรับผู้สูบบุหรี่ / ปลอดบุหรี่ได้ โดยอาจจะขอเปลี่ยนห้องได้ตามความประสงค์ของผู้ที่พักร ทั้งนี้ขึ้นอยู่กับความพร้อมให้บริการของโรงแรม และไม่สามารถรับประกันได้
9. กรณีผู้เดินทางต้องการความช่วยเหลือเป็นพิเศษ อาทิเช่น **ใช้วีลแชร์ กรุณาแจ้งบริษัทฯ อย่างน้อย 14 วัน ก่อนการเดินทาง** มิฉะนั้น บริษัทฯ ไม่สามารถจัดการได้ล่วงหน้าได้
10. มีคฤุเกศก์ พนักงานและตัวแทนของผู้จัด ไม่มีสิทธิ์ในการให้คำสัญญาใดๆ ทั้งสิ้นแทนผู้จัด นอกจากมีเอกสารลงนามโดยผู้มีอำนาจของผู้จัดกำกับเท่านั้น
11. ผู้จัดจะไม่รับผิดชอบและไม่สามารถคืนค่าใช้จ่ายต่างๆ ได้เนื่องจากเป็นการเหมาะจ่ายกับตัวแทนต่างๆ ในกรณีที่ผู้เดินทางไม่ผ่านการพิจารณาในการตรวจคนเข้าเมือง-ออกเมือง ไม่ว่าจะเป็นกองตรวจคนเข้าเมืองหรือกรมแรงงานของทุกประเทศในรายการท่องเที่ยว อันเนื่องมาจากการกระทำที่ส่อไปในทางผิดกฎหมาย การหลบหนี เข้าออกเมือง เอกสารเดินทางไม่ถูกต้อง หรือ การถูกปฏิเสธในกรณีอื่นๆ