

SPHZ-CN5 SPECTACULAR X2 HANGZHOU SHANGHAI (SL) 6D4N

1



SPHZ-CN5

SPECTACULAR X2

HANGZHOU-SHANGHAI

หังโจว-ซูโจว-เซี่ยงไฮ้ 6 วัน 4 คืน

Thai Lion Air

รวมล่องเรือทะเลสาบซีหู

แวะชม POPMART ที่ใหญ่ที่สุดในเซี่ยงไฮ้

POP MART

#ไฮไลท์ เที่ยว 2มหานครแห่งอนาคต

ราคาเริ่มต้น **14,999.-**

Optional **ซื้อบัตรสวนสนุก Disneyland Shanghai 3,590 บาท**

พัก ss. 4 ดาว Local ตลอดทริป

- ซิม เสี่ยวหลงเป่าต้นตำรับ / ไท่คนรวบ
- รวมบัตรล่องเรือทะเลสาบซีหูแล้ว / รวมบัตรรถไฟความเร็วสูงแล้ว
- เที่ยวหังโจว / ศูนย์กีฬาโอลิมปิกหางโจว / ฮ่องกง Wu Lin Road
- แวะเที่ยวซูโจว / วัดซีหยวน / ถนนโบราณ ซานลิ่งเจีย
- เที่ยวเซี่ยงไฮ้ ตลาดเงินหวังเหมียว / ทัศนียภาพ / แวะถ่ายรูป The bund/ Xin tian di

โปรแกรมสำหรับเขียนก๊อบโก้งถึง+ครบขั้บรถและค่าทิวอร์ส่วนที่เหลือ ค่าระที่สนาขบ 1,500 บาทต่อท่าน

เดินทางด้วยสายการบิน Lion Air (SL)

วันที่	โปรแกรมท่องเที่ยว	เข้า	เที่ยง	เย็น	โรงแรม
1	กรุงเทพฯ (สนามบินดอนเมือง) (DMK-HGH SL920 19:05-00:15) Valid on Oct (DMK-HGH SL920 17:20-22:20) Valid on Nov-Mar				HANG ZHOU MICROTEL BY WYNDHAM หรือเทียบเท่า โรงแรม 4* Local
2	ทำอากาศยานนานาชาติหางโจวเซียวชาน-หังโจว-ล่องเรือทะเลสาบซีหู - City Tour - ซูโจว - สวนซีหยวน - ถนนโบราณ	🍴🍴	🍴🍴	🍴🍴	SU ZHOU HOLIDAY INN EXPRESS หรือเทียบเท่า โรงแรม 4* Local
3	ซูโจว-ร้านยาจีน - เซี่ยงไฮ้ - 1000 tree - เงินหวังเหมียว - ทานเสี่ยวหลงเป่า - อุโมงค์เลเซอร์ - ซีอปปิ่ง Nanjing ถึง 21.00	🍴🍴	🍴🍴	🍴🍴	SHANG HAI HOLIDAY INN EXPRESS หรือเทียบเท่า โรงแรม 4* Local
4	เซี่ยงไฮ้ - เลือกเที่ยวตาม Option ที่ต้องการ Option A : Free & Easy (อิสระไม่มีรถและไกด์บริการ) Option B : Shanghai Disney Land (Optional : ซื้อบัตรสวนสนุก +รวมรถรับส่ง)	🍴🍴			SHANG HAI HOLIDAY INN EXPRESS หรือเทียบเท่า โรงแรม 4* Local
5	เซี่ยงไฮ้-Starbuck ที่เคยใหญ่ที่สุดในโลก - เล่น Xin tian ti - ร้านหยก - หมู่บ้านโบราณเย่เหอ - Wu Lin RD - สนามบินทำอากาศยานนานาชาติหางโจวเซียวชาน	🍴🍴	🍴🍴		
6	เดินทางถึงกรุงเทพฯ(สนามบินดอนเมือง) (HGH-DMK SL921 01:20-04:25) Valid on Oct (HGH-DMK SL921 23:20-02:35) Valid on Nov-Mar				

SPHZ-CN5 SPECTACULAR X2 HANGZHOU SHANGHAI (SL) 6D4N

2

อัตราค่าบริการห้องพักละ 2-3 ท่าน **สำหรับหนังสือเดินทางต่างชาติเก็บเพิ่ม 1,000 บาท** (เป็นข้อตกลงในการคิดเรตราคาชาวต่างชาติจากประเทศปลายทาง)				
วันที่เดินทาง	ผู้ใหญ่ ราคาท่านละ		ทารกอายุต่ำกว่า 2 ปี	พักเดี่ยว
	Option A FREEDAY	Option B +3590 FULLBOARD		
วันที่ 16 – 21 ตุลาคม 2567 (วันหยุดยาว)	18,999.-	22,589.-	5,900.-	5,900.-
วันที่ 18 - 23 ตุลาคม 2567 (วันหยุดยาว)	18,999.-	22,589.-	5,900.-	5,900.-
วันที่ 01-06 พฤศจิกายน 2567	15,999.-	19,589.-	5,900.-	5,900.-
วันที่ 02-07 พฤศจิกายน 2567	15,999.-	19,589.-	5,900.-	5,900.-
วันที่ 03-08 พฤศจิกายน 2567 (Promotion)	14,999.-	18,589.-	5,900.-	5,900.-
วันที่ 07-12 พฤศจิกายน 2567	15,999.-	19,589.-	5,900.-	5,900.-
วันที่ 08-13 พฤศจิกายน 2567	15,999.-	19,589.-	5,900.-	5,900.-
วันที่ 09-14 พฤศจิกายน 2567	15,999.-	19,589.-	5,900.-	5,900.-
วันที่ 10-15 พฤศจิกายน 2567 (Promotion)	14,999.-	18,589.-	5,900.-	5,900.-
วันที่ 14-19 พฤศจิกายน 2567	15,999.-	19,589.-	5,900.-	5,900.-
วันที่ 15-20 พฤศจิกายน 2567	15,999.-	19,589.-	5,900.-	5,900.-
วันที่ 17-22 พฤศจิกายน 2567 (Promotion)	14,999.-	18,589.-	5,900.-	5,900.-
วันที่ 21-26 พฤศจิกายน 2567	15,999.-	19,589.-	5,900.-	5,900.-
วันที่ 22-27 พฤศจิกายน 2567	15,999.-	19,589.-	5,900.-	5,900.-
วันที่ 23-28 พฤศจิกายน 2567	15,999.-	19,589.-	5,900.-	5,900.-
วันที่ 24-29 พฤศจิกายน 2567 (Promotion)	14,999.-	18,589.-	5,900.-	5,900.-
วันที่ 28 พฤศจิกายน-03 ธันวาคม 2567	15,999.-	19,589.-	5,900.-	5,900.-
วันที่ 29 พฤศจิกายน-04 ธันวาคม 2567	15,999.-	19,589.-	5,900.-	5,900.-
วันที่ 30 พฤศจิกายน-05 ธันวาคม 2567	15,999.-	19,589.-	5,900.-	5,900.-

SPHZ-CN5 SPECTACULAR X2 HANGZHOU SHANGHAI (SL) 6D4N

3

วันที่ 01-06 ธันวาคม 2567 (Promotion)	14,999.-	18,589.-	5,900.-	5,900.-
วันที่ 05-10 ธันวาคม 2567 (วันหยุดยาว)	19,999.-	23,589.-	5,900.-	5,900.-
วันที่ 06-11 ธันวาคม 2567 (วันหยุดยาว)	19,999.-	23,589.-	5,900.-	5,900.-
วันที่ 08-13 ธันวาคม 2567 (วันหยุดยาว)	19,999.-	23,589.-	5,900.-	5,900.-
วันที่ 12-17 ธันวาคม 2567	16,999.-	20,589.-	5,900.-	5,900.-
วันที่ 13-18 ธันวาคม 2567	15,999.-	19,589.-	5,900.-	5,900.-
วันที่ 15-20 ธันวาคม 2567	15,999.-	19,589.-	5,900.-	5,900.-
วันที่ 19-24 ธันวาคม 2567	16,999.-	20,589.-	5,900.-	5,900.-
วันที่ 20-25 ธันวาคม 2567	15,999.-	19,589.-	5,900.-	5,900.-
วันที่ 21-26 ธันวาคม 2567	15,999.-	19,589.-	5,900.-	5,900.-
วันที่ 22-27 ธันวาคม 2567	15,999.-	19,589.-	5,900.-	5,900.-
วันที่ 26-31 ธันวาคม 2567	16,999.-	20,589.-	5,900.-	5,900.-
วันที่ 27ธันวาคม-01มกราคม 2568 (วันหยุดยาว)	21,999.-	25,589.-	5,900.-	5,900.-
วันที่ 29ธันวาคม-03มกราคม 2568 (วันหยุดยาว)	21,999.-	25,589.-	5,900.-	5,900.-
วันที่ 02-07 มกราคม 2568	21,999.-	25,589.-	5,900.-	5,900.-
วันที่ 03-08 มกราคม 2568	15,999.-	19,589.-	5,900.-	5,900.-
วันที่ 04-09 มกราคม 2568	15,999.-	19,589.-	5,900.-	5,900.-
วันที่ 05-10 มกราคม 2568 (Promotion)	14,999.-	18,589.-	5,900.-	5,900.-
วันที่ 09-14 มกราคม 2568	15,999.-	19,589.-	5,900.-	5,900.-
วันที่ 10-15 มกราคม 2568	15,999.-	19,589.-	5,900.-	5,900.-
วันที่ 12-17 มกราคม 2568 (Promotion)	14,999.-	18,589.-	5,900.-	5,900.-
วันที่ 16-21 มกราคม 2568	15,999.-	19,589.-	5,900.-	5,900.-
วันที่ 17-22 มกราคม 2568	15,999.-	19,589.-	5,900.-	5,900.-
วันที่ 18-23 มกราคม 2568	15,999.-	19,589.-	5,900.-	5,900.-

SPHZ-CN5 SPECTACULAR X2 HANGZHOU SHANGHAI (SL) 6D4N

4

วันที่ 19-24 มกราคม 2568 (Promotion)	14,999.-	18,589.-	5,900.-	5,900.-
วันที่ 23-28 มกราคม 2568	15,999.-	19,589.-	5,900.-	5,900.-
วันที่ 06-11 กุมภาพันธ์ 2568	15,999.-	19,589.-	5,900.-	5,900.-
วันที่ 07-12 กุมภาพันธ์ 2568	15,999.-	19,589.-	5,900.-	5,900.-
วันที่ 09-14 กุมภาพันธ์ 2568 (Promotion)	14,999.-	18,589.-	5,900.-	5,900.-
วันที่ 13-18 กุมภาพันธ์ 2568	19,999.-	23,589.-	5,900.-	5,900.-
วันที่ 14-19 กุมภาพันธ์ 2568	15,999.-	19,589.-	5,900.-	5,900.-
วันที่ 15-20 กุมภาพันธ์ 2568	15,999.-	19,589.-	5,900.-	5,900.-
วันที่ 16-21 กุมภาพันธ์ 2568 (Promotion)	14,999.-	18,589.-	5,900.-	5,900.-
วันที่ 20-25 กุมภาพันธ์ 2568	15,999.-	19,589.-	5,900.-	5,900.-
วันที่ 21-26 กุมภาพันธ์ 2568	15,999.-	19,589.-	5,900.-	5,900.-
วันที่ 22-27 กุมภาพันธ์ 2568	15,999.-	19,589.-	5,900.-	5,900.-
วันที่ 23-28 กุมภาพันธ์ 2568 (Promotion)	14,999.-	18,589.-	5,900.-	5,900.-
วันที่ 27กุมภาพันธ์-04มีนาคม 2568	15,999.-	19,589.-	5,900.-	5,900.-
วันที่ 28กุมภาพันธ์-05มีนาคม 2568	15,999.-	19,589.-	5,900.-	5,900.-
วันที่ 01-06 มีนาคม 2568	15,999.-	19,589.-	5,900.-	5,900.-
วันที่ 02-07 มีนาคม 2568 (Promotion)	14,999.-	19,589.-	5,900.-	5,900.-
วันที่ 06-11 มีนาคม 2568	16,999.-	20,589.-	5,900.-	5,900.-
วันที่ 07-12 มีนาคม 2568	15,999.-	19,589.-	5,900.-	5,900.-
วันที่ 08-13 มีนาคม 2568	15,999.-	19,589.-	5,900.-	5,900.-
วันที่ 09-14 มีนาคม 2568	15,999.-	19,589.-	5,900.-	5,900.-
วันที่ 13-18 มีนาคม 2568	16,999.-	20,589.-	5,900.-	5,900.-
วันที่ 14-19 มีนาคม 2568	15,999.-	19,589.-	5,900.-	5,900.-
วันที่ 15-20 มีนาคม 2568	15,999.-	19,589.-	5,900.-	5,900.-
วันที่ 16-21 มีนาคม 2568	15,999.-	19,589.-	5,900.-	5,900.-
วันที่ 20-25 มีนาคม 2568	16,999.-	20,589.-	5,900.-	5,900.-

SPHZ-CN5 SPECTACULAR X2 HANGZHOU SHANGHAI (SL) 6D4N

6



จากนั้นนำท่าน **ล่องเรือทะเลสาบซีหู** เป็นทะเลสาบน้ำจืดขนาดใหญ่เส้นผ่าศูนย์กลางประมาณ 15 กิโลเมตร ได้รับการขึ้นทะเบียนเป็นมรดกโลกทางวัฒนธรรมจากองค์การยูเนสโกเมื่อปี ค.ศ. 2011 หาก ใครมีโอกาสไปเยี่ยมเยือนเมืองหางโจว ก็ไม่ยากให้พลาดชมทัศนียภาพความสวยงามของทะเลสาบซีหูและสิ่งก่อสร้างทางวัฒนธรรมที่สวยงามและเป็นที่รู้จักกันดีอย่าง “เจดีย์เหลยเฟิง” กับตำนานความรักของนางพญางูขาวที่ถูกนำมาดัดแปลงสร้างเป็นภาพยนตร์และซีรีส์อันโด่งดัง (ใช้เวลาล่องเรือประมาณ 40 นาที)



นำทุกท่านถ่ายรูป **ศูนย์กีฬาโอลิมปิกหางโจว** (Hangzhou Olympic Sports Centre main stadium) จากทางฝั่งเมืองโบราณ สนามกีฬาดังกล่าวสร้างขึ้นในปี 2019 เพื่อรองรับผู้ชมกว่า 80,000 คน โดยอัจฉริยะได้รับการออกแบบให้คล้ายกับดอกบัวซึ่งเป็นสัญลักษณ์ของทุ่งดอกบัว สถานที่มรดกโลกของหางโจว โดยออกแบบให้มีกลีบดอกบัวกว่า 56 กลีบ ล้อมรอบสนามกลาง พร้อมอาคารกีฬาแบบที่นั่งอเนกประสงค์ 10,000 ที่นั่ง



นำท่านเที่ยวชม **บ้านพักท่านหูเสวียนหยาน** (Hu xueyan) เป็นพ่อค้าที่โด่งดังในช่วงปี 1870 – 1880 เขาใช้ความขยันและฉลาดได้เข้าจรมีกิจการใหญ่โตเป็นเจ้าของกิจการรายใหญ่และได้ร่วมมือกับรัฐบาลในการหาเงินทุนเพื่อจัดการกับกบฏในสมัยนั้นด้วย ไปจนถึงได้รับพระราชทานตำแหน่งระดับสูงจากจักรพรรดิจนมีบทบาทในการบริหารการเงินของเมืองกวางโจว แต่ใน 9 ปีต่อมาเขาล้มเหลวทางธุรกิจและเสียชีวิตลง ซึ่งบ้านของเขา ณ ช่วงเวลานั้นเรียกว่าเป็นคฤหาสน์หรือหลังแรกของจีนช่วงราชวงศ์ชิงเลยทีเดียว ในบ้านมีเฟอร์นิเจอร์ ตกแต่งแบบประณีตและหายากจนทางการต้องการที่จะเก็บรักษาไว้และกลายเป็น ที่เที่ยวหางโจว นั่นเอง

กลางวัน

📍 รับประทานอาหารกลางวัน ณ ภัตตาคาร

SPHZ-CN5 SPECTACULAR X2 HANGZHOU SHANGHAI (SL) 6D4N

7

จากนั้นนำท่านเดินทางสู่เมืองซูโจว ซึ่งมีประวัติ 2,500 ปีมาแล้ว เดิมมีชื่อว่า “เมืองกู่ซู” ซึ่งเป็นเมืองที่จัดต้นแบบของการจัดสวนจีนที่สวยงาม เป็นอันดับหนึ่งในลุ่มแม่น้ำแยงซีเกียงตอนใต้และได้ชื่อว่าเป็นเมืองแห่งสาวงามอีกทั้งเป็นเมืองที่งดงามมากจนได้รับฉายาว่า “เมืองสวรรค์ในโลกมนุษย์” พร้อมกับเมืองหังโจว



นำท่านเที่ยวชม วัดซีหยวน (Xiyuan Temple) เป็นสถานที่สำคัญอีกสถานที่หนึ่งของเมืองซูโจว ผู้คนหลั่งไหลต่างพากันมาเที่ยวชมอย่างไม่ขาดสาย ด้านในมี "เจ้าแม่กวนอิมพันมือพันตา" ที่งดงามมาก รวมทั้ง "พระจิ้ง" ที่แกะสลักได้อย่างอัศจรรย์ เพราะใบหน้าแสดงถึง 3 อารมณ์ คือ ยิ้ม, หัวเราะ และร้องไห้ คนในพื้นที่จะนำธูปกำใหญ่มาสักการบูชา สิ่งศักดิ์สิทธิ์ ขอพรต่างๆ ให้สมหวังดังปรารถนา ด้วยวัดซีหยวนรายล้อมด้วยความร่มรื่นด้วยธรรมชาติและวิถีชีวิตของชุมชนเมืองซูโจว วัดนี้จึงมีเอกลักษณ์และความสวยงามแบบมีชีวิตชีวาและผู้คนจากหลากหลายประเทศเข้าเยี่ยมชมศึกษาตลอดเวลา

จากนั้นนำท่าน เดินชม ถนนซ่านถิงเจีย ซึ่งเป็นถนนเก่าแก่ที่สะท้อนเอกลักษณ์ความเป็นเมืองแห่งน้ำของซูโจว ที่มีแม่น้ำและสะพานมากมาย ในอดีตจะเป็นที่จัดแข่งเรือและงานวัดงานรื่นเริงต่างๆ โดยแบ่งถนนออกเป็น 2 ส่วนสำคัญคือ ช่วงตะวันออกกับตะวันตก ช่วงตะวันออกจะมีร้านค้าและบ้านคนคึกคัก ส่วนช่วงตะวันตกจะออกสู่ชานเมือง แม่น้ำจะกว้างกว่าตามริมฝั่งจะมีต้นไม้ใหญ่ร่มรื่น

ค่ำ ๑๐) รับประทานอาหารค่ำ ณ ภัตตาคาร

จากนั้นนำท่านเข้าสู่ที่พัก โรงแรมที่พัก SU ZHOU HOLIDAY INN EXPRESS

หรือเทียบเท่า โรงแรม 4* Local

วันที่สาม ซูโจว - ร้านยาจีน - เชิงไต้ - 1000 tree - ตลาดร้อยปีเงินหวังเมี่ยว - ซิมเสี่ยวหลงเป่า - อุโมงค์เลเซอร์ - THE BUND - ซุปปิ้งถนนนานกิง - POPMART (B/L/D)

เช้า ๑๐) รับประทานอาหารเช้า ณ ห้องอาหารของโรงแรม

หลังอาหารเช้า นำท่านแวะซื้อของฝาก ร้านยานวดเท้า หรือร้านยาบัวหิมะ พร้อมรับบริการนวดเท้าคลายความเมื่อยล้า มีสรรพคุณเป็นเลิศในด้านรักษาแผลไฟไหม้พุพอง และแมลงสัตว์กัดต่อย ยาสามัญประจำบ้านที่มีชื่อเสียงของเมืองจีน แหล่งสมุนไพรจีนที่มีชื่อเสียงกว่าพันปี จากนั้นนำท่านเดินทางสู่มหานครเซี่ยงไฮ้

๑๐) รับประทานอาหารกลางวัน ณ ภัตตาคาร

SPHZ-CN5 SPECTACULAR X2 HANGZHOU SHANGHAI (SL) 6D4N

8



นำท่านชม **ตึกพันต้น** TIAN AN 1000 TREE กลุ่มอาคารตั้งอยู่ริมฝั่งแม่น้ำจูโจวหรือแม่น้ำอู่ซิง ซึ่งครอบคลุมพื้นที่กว่า 300,00 ตารางเมตร (ราว 187 ไร่) และได้รับการขนานนามว่าเป็นสิ่งมหัศจรรย์ของโลกสมัยใหม่ที่เทียบได้กับสวนลอยบาบิโลนโบราณ ทั้งนี้ อาคารพาณิชย์ที่ตกแต่งด้วยต้นไม้นี้ ได้รับแรงบันดาลใจมาจาก 'เซาหวงซาน' ในมณฑลอันฮุย ซึ่งมีทิวทัศน์งดงามดูจากवादและได้รับการขึ้นทะเบียนเป็นมรดกโลกโดยยูเนสโก (UNESCO) นอกจากนี้ยังหวังว่าอาคารพาณิชย์ที่ตกแต่งด้วยต้นไม้ 1,000 ต้นนี้ จะช่วยเสริมภูมิทัศน์ที่มีอยู่ของแม่น้ำอู่ซิงให้สวยงาม



จากนั้นนำท่านสู่ ตลาดเงินหวังเหมี่ยว (Cheng Huang Miao) หรือตลาดร้อยปี เซี่ยงไฮ้ เป็นตลาดเก่าของผู้ตง เมืองเซี่ยงไฮ้ อาคารบ้านเรือน บริเวณนี้เป็นสถาปัตยกรรมโบราณสมัยราชวงศ์หมิงและชิง แต่ทำเป็นร้านขายของมีทั้งของพื้นเมืองโบราณ ของที่ระลึก และสินค้าสมัยใหม่อย่างรองเท้ากีฬา กระเป๋า อีกทั้งยังมีร้านขายขนมและอาหารพื้นเมืองอีกมากมาย

ค่ำ ๑๐) รับประทานอาหารค่ำ ณ ภัตตาคาร *** ซิมเมนดูเสี่ยวหลงเปา *** ของอร่อยประจำเมือง



นำท่านไปยัง **อุโมงค์เลเซอร์ (THE BUND SIGHTSEEING TUNNEL) *** รวมค่าบัตรแล้ว ***** เชื่อมต่อระหว่างเดอะบันด์และหอคอยไซมุก เป็น 1 ใน 5 จุดไฮไลท์ที่นักท่องเที่ยวคนไหนก็ตามมาเยือนเมืองเซี่ยงไฮ้ ต้องไม่พลาดแวะชมเป็นอันขาด เพราะถือว่ เป็นสัญลักษณ์ของเซี่ยงไฮ้ไปแล้ว ที่นี่เป็นอุโมงค์ที่ลอดแม่น้ำสายแรกในประเทศจีน ภายในอุโมงค์ตกแต่งด้วยแสง เลเซอร์เป็นรูปต่างๆ น่าตื่นตาตื่นใจ ทั้งแสง สี เสียง ภายในอุโมงค์เปลี่ยนแปลงตลอดระยะเวลา บางช่วงทำให้รู้สึกเหมือนเดินทางอยู่ในห้วงอวกาศเลยทีเดียว

SPHZ-CN5 SPECTACULAR X2 HANGZHOU SHANGHAI (SL) 6D4N

9

นำท่านเดินเล่นถ่ายรูปชิคๆ ที่ The Bund หรือ เดอะบันด์ ถือเป็นจุดแลนด์มาร์คที่สำคัญมากในเซี่ยงไฮ้ ซึ่งใครไปเที่ยว ต้องไปที่นี่ ถ้าไม่ไปถือว่าพลาดมากบอกเลย เพราะเป็นจุดชมวิวและทางเดินเลียบริมแม่น้ำที่สำคัญมากของเซี่ยงไฮ้อย่างแม่น้ำหวงผู่ และเป็นสถานที่ท่องเที่ยวยอดนิยมของทั้งชาวจีนเองและนักท่องเที่ยวจากทั่วทุกมุมโลก คนไทยก็ไปเยอะนะครับ เนื่องจากเป็นจุดที่สามารถชมความสวยงามของหอคอยไข่มุกที่ตั้งอยู่ฝั่งตรงข้ามได้ทั้งในช่วงกลางวันและกลางคืน



นำท่านเดินทางสู่ ถนนหนานจิง เป็นย่านช้อปปิ้งเก่าแก่ที่สุดของเซี่ยงไฮ้ เป็นตลาดซื้อขายของกันคึกคัก ตั้งแต่ทศวรรษ 1920 ตั้งอยู่ฝั่งผู้ซีกินพื้นที่ยาวตั้งแต่ฝั่งตะวันตกของ “เดอะ บันด์” ถึง “ฟิเฟิลส์ สแควร์” เป็นแหล่งช้อปปิ้งสินค้าแบรนด์เนมจากทั่วโลกและยังเป็นศูนย์รวมร้านค้าและร้านอาหารอีกมากมาย และถนนเส้นนี้ยังเป็น POP MART STORE แพลกชิปส์ โดร์สาขาที่ใหญ่ที่สุดในมณฑลเซี่ยงไฮ้อีกด้วย

21.00 ถึงเวลาอันสมควร พาท่านเดินทางกลับสู่ที่พัก SHANG HAI HOLIDAY INN EXPRESS หรือเทียบเท่า โรงแรม 4* Local พักผ่อนตามอัธยาศัย

SPHZ-CN5 SPECTACULAR X2 HANGZHOU SHANGHAI (SL) 6D4N

10

วันที่สี่ มหานครเซี่ยงไฮ้ - เลือกเที่ยวตาม Option ที่ต้องการ

Option A: Free & Easy (อิสระไม่มีรถและไกด์บริการ) (B/-/-)

Option B: ตั๋วบัตร SHANGHAI DISNEY LAND (Optional: ตั๋วบัตรสวนสนุก+รวมรถรับส่ง)
(08:00-21:00) (B/-/-)

เช้า 10 | รับประทานอาหารเช้า ณ ห้องอาหารของโรงแรม

สำหรับ Option A → “FREE & EASY” (B/-/-)

*****ไม่มีรถและไกด์บริการ*****

*****อิสระท่องเที่ยวตามอัชฌาศัย สอบถามข้อมูลการเดินทางจากหัวหน้าทัวร์*****

โปรแกรมแนะนำ สำหรับลูกค้า Free day



Rei Flower Coffee Bar ห่างจากความวุ่นวายของ The Bund และสายถนนช้อปปิ้งหนานจิง (Nanjing) เพียงไม่กี่ร้อยเมตร คือที่ตั้งของคาเฟ่ดอกไม้ที่ให้บริการเครื่องดื่มตั้งแต่กาแฟ ไปจนถึงค็อกเทล Rei Flower Coffee Bar ตั้งอยู่ระหว่างพิพิธภัณฑ์ไปรษณีย์เซี่ยงไฮ้ (Shanghai Postal Museum) และโรงแรม Bellagio เลียบฝั่งซ้ายของแม่น้ำซูโจว (Suzhou River) โดยหนึ่งในเสน่ห์ของคาเฟ่แห่งนี้คือนั่งกลางแจ้งที่ขนานไปกับแม่น้ำซูโจวซึ่งสวยงามไม่ว่าจะฤดูใด

สวนอี๋หยวน เป็นสวนที่ตกแต่งอย่างสวยงามตามสไตล์ความเป็นจีน มีต้นไม้และดอกไม้บานาชนิดที่จัดเรียงไว้อย่างสวยงามและเป็นระเบียบ มีศาลาที่ตั้งอยู่ใจกลางน้ำ ร้านขายของต่างๆ มีมุมสวยๆ ให้ได้ถ่ายรูปมากมายหลายที่ ทั้งยังได้สัมผัสวัฒนธรรมความเป็นเมืองจีนที่แท้จริง ภายในสวนยังมีร้านค้าและร้านอาหารมากมายที่สามารถชิมอาหารจีนหลากหลายเมนูและช้อปปิ้งสินค้าต่างๆ ได้พร้อมกัน



SPHZ-CN5 SPECTACULAR X2 HANGZHOU SHANGHAI (SL) 6D4N

11

สำหรับ Option B → (B/-/-)

SHANGHAI DISNEY LAND (รวมค่าบัตร+รวมรถรับ-ส่ง) (08:00-21:00)

ราคานี้กำหนดจ่ายเงินที่ไทย ภายใน 24 ชม. ก่อนเดินทาง



ราคาบัตร SHANGHAI DISNEYLAND ผู้ใหญ่ 3,590 บาท / เด็ก (3-11ปี) 2,790 บาท(บัตร Standard)

รวมบัตร SHANGHAI DISNEYLAND+รถรับส่ง

ลูกค้าสามารถชำระพร้อมค่าทัวร์ได้ (ราคานี้กำหนดจ่ายเงินที่ไทย ภายใน 24 ชม. ก่อนเดินทาง)

ราคาร้านอาหาร OPTION ที่เดินทาง เวลาธรรมดา 800 RMB / PAX

เสาร์ อาทิตย์ 920 RMB / PAX

เทศกาล 1,040 RMB / PAX

ถ้าชำระเงินบาท Rate x5)

ข้อมูลสำคัญ

1. เวลาในการรับส่ง 08.00 / 21.00 น.
2. ตัวดิสนีย์แลนด์ เนื่องจากเป็นบริการแบบรวมรถรับส่ง ทางบริษัทขอสงวนสิทธิ์ในการออกเป็นตั๋วแบบ Group Tour
 - ข้อดีคือจะเป็นการแยกแถวเฉพาะกรุ๊ปทัวร์ซึ่งมักจะใช้เวลาน้อยกว่าแถวปกติ
 - ข้อเสียคือจะต้องเดินทางเข้า Check in พร้อมกัน และไม่สามารถซื้อบัตร Early เสริมได้ แต่สามารถซื้อแบบ Access ได้ตามปกติใน Application
 - หากมีแพลนจะไม่เดินทางเข้าพร้อมคณะ โปรดแจ้งให้ทางตัวแทนจำหน่ายทราบก่อนเดินทาง 14 วันเท่านั้น

(อิสระอาหารกลางวันและอาหารค่ำเพื่อความสะดวกในการท่องเที่ยว)

SPHZ-CN5 SPECTACULAR X2 HANGZHOU SHANGHAI (SL) 6D4N

12

จากนั้นหัวหน้าทัวร์นำท่านเดินทางสู่ **SHANGHAI DISNEYLAND** ด้วยรถ Shanghai Metro (ไม่รวมค่าเดินทาง) สวนสนุกที่มีธีมเป็นตัวละครจากดิสนีย์ สามารถชมประติมากรรมคริสตัลหิวทลี (Luili glass) ซึ่งเป็นศิลปะดั้งเดิมของจีน โดยช่างฝีมือพื้นเมืองภายในดิสนีย์แลนด์แห่งนี้ Gardens of the Twelve Friends ในโซน Gardens of Imagination ซึ่งเป็นกำแพงยาวที่มีรูปตัวละครจากดิสนีย์เรียงตามปีนักษัตรของจีน เช่น ทิกเกอร์ จากวินนี่เดอะพูห์ เป็นสัญลักษณ์แทนปีชวด หรือเสื่อ มูฮู จากมู่หลาน แทนปีมะโรงหรือมังกร และพลูโต จากมิกกี้เมาส์ แทนปีจอหรือสุนัข เป็นต้น เซี่ยงไฮ้ดิสนีย์แลนด์เป็นที่แรกและที่เดียวที่มีเครื่องเล่น TRON Light Cycle คือรถไฟเหาะความเร็วสูง เป็นเหมือนรถมอเตอร์ไซค์ให้เราขี่ แล้วออกทะยานด้วยความเร็วสูง ซึ่งจำลองมาจากภาพยนตร์เรื่อง TRON Legacy ที่ดิสนีย์รีสอร์ตเซี่ยงไฮ้ นอกจากนี้เครื่องเล่นแล้วก็ยังมี การแสดงและการเดินพาเหรดของเหล่าตัวการ์ตูนในเทพนิยายที่พร้อมจะมอบความรู้สึกและความประทับใจ ซึ่งจะมีแบ่งการแสดงไว้เป็นรอบๆในแต่ละวัน ภายในบริเวณสวนสนุกยังมีแหล่งช้อปปิ้ง ร้านอาหาร และสิ่งบันเทิงมากมาย ที่อยู่ในโซน Mickey Avenue เป็นแหล่งรวมร้านขายของที่ระลึกจากดิสนีย์ที่ยกมาทั้งหมดทั้งทำให้เราได้ช้อปปิ้งตามอัธยาศัย

ที่พัก SHANG HAI HOLIDAY INN EXPRESS หรือเทียบเท่า โรงแรม 4* Local พักผ่อนตามอัธยาศัย

วันที่ห้า เซี่ยงไฮ้-Starbucks ที่เคยใหญ่ที่สุดในโลก - Xin tian Di - ร้านหยก - หมู่บ้านโบราณเย่เหอ - หังโจว - Wu Lin RD - กรุงเทพฯ (สนามบินดอนเมือง) (B/L/-)

เช้า ๑๐) รับประทานอาหารเช้า ณ ห้องอาหารของโรงแรม

จากนั้นนำท่านเดินทางสู่ ร้าน Starbucks Reserve Roastery เคยเป็นร้านสตาร์บัคส์สาขาที่ใหญ่ที่สุดในโลก ใหญ่กว่าสาขาปกติถึง 300 เท่า และใส่ใจทุกรายละเอียด ที่คอกาแฟไม่ควรพลาดเด็ดขาดภายใน กว้างขวาง ยิ่งใหญ่อลังการมาก มีถึงคั่วกาแฟสูงเท่าตึกสองชั้นมีบาร์ กาแฟยาวมาก ที่นี้มีเมนูเครื่องดื่ม หลากหลายและมีเมนู เฉพาะที่มีแค่ที่สาขานี้สาขาเดียวเท่านั้นอีกด้วย



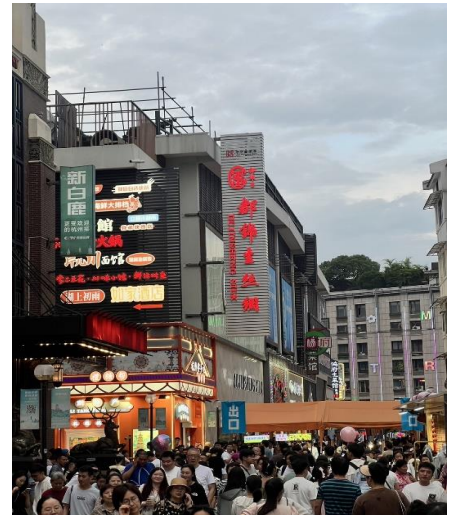


จากนั้นพาท่านไป Xin tian Di (ซิน เทียน ดี) ย่านฮิปเตอร์ใจกลางนครเซี่ยงไฮ้ ที่วัยรุ่นต้องมา กลายเป็นสถานที่ท่องเที่ยวติดอันดับต้นๆไปแล้ว สำหรับแหล่งช้อปปิ้งแห่งนี้ ไม่แพ้แหล่งช้อปปิ้งวัยรุ่นที่ อย่าง ถนนนานกิง ถนนคูเจียง Yu Yuan Bazaar ถือว่าเป็นอีก 1 ไฮไลท์เด็ดของนครแห่งนี้ เนื่องจากเอกลักษณ์ที่ไม่เหมือนใคร สิ่งปลูกสร้างที่ใช้วัสดุแบบสถาปัตยกรรมแบบ Shikumen (ซิกเหมิน) การผสมผสานระหว่างสถาปัตยกรรมตะวันตกกับจีนเข้าด้วยกัน ทางเดินหิน กำแพงหิน ประตูหิน บ้านเมืองเก่าแต่ดูแลรักษาอย่างดี นอกจากนี้จะเป็นแหล่งช้อปปิ้ง ที่นี้ยังมีคาเฟ่มากมาย ให้นั่งชิล ไม่ว่าจะร้าน กินดื่ม ร้านชา กาแฟ

กลางวัน ๑๐) รับประทานอาหารกลางวัน ณ ภัตตาคาร

นำท่านแวะชม **ร้านหยก** ชาวจีนมีความเชื่อว่าหยกเป็นอัญมณีล้ำค่ากว่าทองและเพชร เป็นสิริมงคลแก่ผู้ที่ได้มาครอบครอง ให้ท่านได้เลือกซื้อเป็นเครื่องประดับนำโชคตามอัธยาศัย **นำท่านชม เมืองโบราณเยี่ยเหอ** เรียกอีกชื่อหนึ่งว่าเขตประวัติศาสตร์เยี่ยเหอ ตั้งอยู่ที่เมืองเจียงซิง มีพื้นที่ ๑ตารางเมตร ในถนนเต็มไปด้วยอาคารเส้นเล็กๆ บ้านเรือนแบบราชวงศ์ชิงอิสระให้ท่านได้ถ่ายรูปตามอัธยาศัย **จากนั้นเดินทางไปเมืองหังโจว**

นำท่านเดินทางสู่ Wu Lin Road ตลาดกลางคืนวู้หลินหรือที่รู้จักกันในชื่อถนนแฟชั่นถนนวู้หลิน ตั้งอยู่ในย่านใจกลางเมือง และติดกับจุดชมวิวทะเลสาบของเมืองหางโจว ซึ่งผสมผสานการท่องเที่ยว การช้อปปิ้ง และการพักผ่อนเข้าด้วยกัน



***** (อิสระอาหารค่ำเพื่อความสะดวกในการท่องเที่ยว) *****

ถึงเวลาอันสมควร นำท่านเดินทางสู่ ท่าอากาศยานเมืองหังโจว

วันที่หก กรุงเทพฯ (สนามบินดอนเมือง) (B/L/-)

01:20 น. ออกเดินทางสู่สนามบินดอนเมือง โดยสายการบิน Lion Air
เที่ยวบินที่ SL921 (ไม่มีอาหารบริการบนเครื่อง)

04:25 น. เดินทางกลับถึงสนามบินดอนเมือง โดยสวัสดิภาพ พร้อมความประทับใจ

SPHZ-CN5 SPECTACULAR X2 HANGZHOU SHANGHAI (SL) 6D4N

14

หมายเหตุ โปรแกรมการเดินทางอาจเปลี่ยนแปลงตามความเหมาะสม บริษัทฯ ขอสงวนสิทธิ์ในการปรับเปลี่ยนราคา หากมีการปรับขึ้นของภาษีน้ำมันของสายบินหรือการเปลี่ยนแปลงกฎการเข้าประเทศที่มีค่าใช้จ่ายเพิ่มเติมรวมถึงการปรับเพิ่มราคา ค่าบัตรเข้าชมสถานที่ท่องเที่ยว (ตามประกาศของสถานที่ท่องเที่ยววัน ๆ หลังการจองทัวร์)

เอกสารที่ใช้ในการเดินทาง * สำคัญมาก *****

- ❖ หนังสือเดินทางที่มีวันกำหนดอายุใช้งานเหลือไม่น้อยกว่า 6 เดือน หรือ 181 วัน นับจากวันที่จะออกเดินทาง
***** เมื่อชำระค่าทัวร์แล้วถือว่ารับทราบเงื่อนไขการจองทัวร์ทุกประการ *****
พร้อมส่งสำเนาหน้าพาสปอร์ตให้เจ้าหน้าที่จองทัวร์ / ส่วนที่เหลือจ่ายก่อนเดินทาง 15 วัน
***** กรุณาตรวจสอบพาสปอร์ต ต้องมีอายุใช้งานเหลือไม่น้อยกว่า 6 เดือน นับจากวันเดินทาง*****

***พีเรียดราคาโปรโมชั่น 14,999.- ไม่สามารถตัดกรู๊ปเหมาได้ *
สามารถตัดกรู๊ปได้ในราคา 15,999.-**

อัตรานี้รวม

- ❖ **รวมสัมภาระโหลดใต้ท้องเครื่อง 20 กก. + สัมภาระถือขึ้นเครื่อง 7 กก.**
- ❖ ตัวเครื่องบินและภาษีน้ำมันตามรายการ ชั้นประหยัด ไป/กลับตามกำหนดการของคณะทัวร์
- ❖ ค่ารถโค้ชปรับอากาศบริการตลอดการเดินทางตามรายการทัวร์
- ❖ ค่าอาหาร และเครื่องดื่มที่ระบุไว้ในรายการ
- ❖ ค่าที่พัก 4 คืนพักห้องละ 2-3 ท่าน
- ❖ ค่าบัตรเข้าชมสถานที่ท่องเที่ยวต่าง ๆ ตามรายการที่ได้ระบุไว้
- ❖ ค่าประกันอุบัติเหตุในการเดินทาง 1,000,000 บาท (ขึ้นอยู่กับเงื่อนไขของกรมธรรม์เฉพาะเหตุการณ์ที่เกิดขึ้นระหว่างวันเดินทางเท่านั้นโดยจะต้องใช้ใบรับรองแพทย์และใบเสร็จรับเงินในการเบิก)

อัตรานี้ไม่รวม

- ❖ **ค่าทิปไกด์+ค่าทิปคนขับรถ ค่าทัวร์ส่วนที่เหลือ เหม่าจ่าย ท่านละ 1,500 บาทเก็บที่สนามบิน ณ วันเดินทาง (ไม่รวมค่าทิปหัวหน้าทัวร์ตามความพึงพอใจ)**
- ❖ **ไม่รวมค่าบัตร Shanghai Disneyland**
- ❖ **ค่าใช้จ่ายอื่น ๆ เพิ่มเติมในกรณีที่ท่านติด COVID-19 ระหว่างเดินทาง เช่นค่าโรงแรม ค่าตรวจต่าง ๆ ค่าเลื่อนตัวเครื่องบิน ฯลฯ**
- ❖ ค่าทำหนังสือเดินทางไทย และค่าธรรมเนียมสำหรับผู้ถือพาสปอร์ตต่างชาติ
- ❖ ค่าอาหาร และเครื่องดื่มที่ไม่ได้ระบุไว้ในรายการ
- ❖ ค่าใช้จ่ายอื่น ๆ ที่มีได้ระบุไว้ในรายการ เช่น ค่าช้อปปิ้ง โทรศัพท์ ค่ามินิบาร์ ฯลฯ
- ❖ ภาษีมูลค่าเพิ่ม 7% และภาษี ณ ที่จ่าย 3%

เงื่อนไขในการยกเลิกทัวร์

- ❖ ยกเลิกก่อนเดินทาง 45 วันขึ้นไป คืนค่าใช้จ่ายเต็มจำนวน
- ❖ ยกเลิกก่อนเดินทาง 15-44 วัน สงวนสิทธิ์ยึดค่าใช้จ่ายที่ชำระมาทั้งหมด
- ❖ ยกเลิกก่อนเดินทางน้อยกว่า 15 วัน สงวนสิทธิ์ยึดค่าทัวร์เต็มจำนวนหรือทั้งหมดที่ชำระมา
- ❖ กรณีมีเหตุยกเลิกทัวร์ โดยไม่ใช่ความผิดพลาดของบริษัททัวร์ เช่น เกิดจากสายการบิน ภัยธรรมชาติ หรือเหตุการณ์ต่างๆ แนวทางปฏิบัติจะเป็นไปตามสายการบินเท่านั้น
- ❖ กรณียกเลิก ช่วงวันหยุดเทศกาล วันหยุดนักขัตฤกษ์ วันหยุดยาว เนื่องจากเงื่อนไขการชำระเงินกับสายการบินและโรงแรมที่ต่างประเทศ ทำให้ไม่สามารถคืนค่าใช้จ่ายใดๆที่ชำระมาได้
- ❖ แนวทางปฏิบัติเป็นไปตาม พรบ. ธุรกิจนำเที่ยวทุกประการ

เงื่อนไขการจองทัวร์

เนื่องจากเป็นโปรแกรมโปรโมชั่นราคาพิเศษ!!! ผู้เดินทางโปรดรับทราบว่า “หากไม่ได้ลงร้านอาหารในรายการจะมีค่าปรับร้านละ 200 RMB / ท่าน”

หากไม่ได้ร่วมบริการทานอาหาร หรือค่าตัวเข้าชมใดๆ ในกรณีจอยทัวร์ไม่สามารถคืนเงินได้ เนื่องจากค่าบริการที่ต่างประเทศเป็นแบบเหมาจ่าย

1. เนื่องจากตัวเครื่องบินต้องเดินทางตามวันที่ ที่ระบุบนหน้าตั๋วเท่านั้น จึงไม่สามารถยกเลิก หรือเปลี่ยนแปลงการเดินทางใด ๆ ทั้งสิ้น ถ้ากรณียกเลิก หรือเปลี่ยนแปลงการเดินทาง ทางบริษัทฯ ขอสงวนสิทธิ์ในการคืนเงินทั้งหมดหรือบางส่วนให้กับท่าน
2. กรณีที่กองตรวจคนเข้าเมืองทั้งที่กรุงเทพฯ และในต่างประเทศปฏิเสธมิให้เดินทางออกหรือเข้าประเทศที่บริษัทระบุในรายการเดินทาง บริษัทฯ ขอสงวนสิทธิ์ไม่คืนค่าบริการไม่ว่ากรณีใด ๆ
3. ทางบริษัทฯ จะไม่รับผิดชอบใดๆทั้งสิ้น หากท่านใช้บริการของทางบริษัทฯ ไม่ครบ อาทิ ไม่เที่ยวบางรายการ, ไม่ทานอาหารบางมื้อ เพราะค่าใช้จ่ายทุกอย่าง ทางบริษัทฯ ได้ชำระค่าใช้จ่ายให้ตัวแทนต่างประเทศแบบเหมาขาด
4. **ค่าทัวร์เป็นแบบเหมาจ่ายกับบริษัททัวร์ในต่างประเทศ ไม่สามารถคืนเงินค่าทัวร์ในทุกกรณี**
5. ทางบริษัทฯ จะไม่รับผิดชอบใดๆทั้งสิ้น หากเกิดสิ่งของสูญหายจากการโจรกรรม และ/หรือ เกิดอุบัติเหตุที่เกิดจากความประมาทของตัวนักท่องเที่ยวเอง
6. เมื่อท่านตกลงชำระเงินไม่ว่าทั้งหมดหรือบางส่วนกับทางบริษัทฯ ทางบริษัทฯ จะถือว่าท่านได้ยอมรับในเงื่อนไขข้อตกลงต่างๆ ที่ได้ระบุไว้แล้วทั้งหมด
7. **ผู้เดินทางจะต้องตรวจสอบสถานะของ Visa ด้วยตนเอง เช่นการต่ออายุ หรือ การทำ Re-Entry หรือ สิทธิหน้าที่ ต่างๆ หากมีเหตุหรือเกิดผลกระทบใดๆไม่ว่าในกรณีใดเกี่ยวกับ Visa ของท่าน ทางบริษัทฯ จะไม่รับผิดชอบในทุกกรณี**

หมายเหตุ

- ❖ หากกรุ๊ปยกเลิกจากจำนวนผู้เดินทางไม่ถึงกำหนด คืนเงินเต็มจำนวน
 - ❖ กรุ๊ปคอนเฟิร์มเดินทาง 10 ท่านขึ้นไป (ไม่มีหัวหน้าทัวร์ไทย) // 15 ท่าน มีหัวหน้าทัวร์เดินทางไปด้วยจากเมืองไทย
 - ❖ หากมีเหตุสุดวิสัยอันเกิดจากประกาศสถานการณ์ฉุกเฉินต่างๆ ทำให้เดินทางไม่ได้ อ้างอิงตาม พรบ. ธุรกิจนำเที่ยว หักค่าใช้จ่ายที่เกิดขึ้นจริงโดยมีใบเสร็จยืนยันกับลูกค้า
 - ❖ ตัวเครื่องบินเป็นแบบกรุ๊ปคณะ ไม่สามารถเลือกหรือล็อกที่นั่งได้ ที่นั่งอาจจะไม่ติดกัน ซึ่งเป็นไปตามเงื่อนไขของสายการบิน
 - ❖ **เรื่องห้องพักช่วงเทศกาล** ห้องพักรับลูกค้าระบุดอนของทัวร์ ทางบริษัทจะ Request ให้ทางโรงแรมตามขั้นตอน ในบางครั้งโรงแรมอาจเปลี่ยนชนิดห้องพักของลูกค้า ณ วันเข้าพัก แต่ทางบริษัทยืนยันว่าจะเพียงพอต่อจำนวนลูกค้า เช่น Request สำหรับเตียง Double Bed หากห้องไม่พอ อาจจะเป็นห้อง TWN ชยับเตียงให้ชิดกัน Request สำหรับเตียง Triple Bed หากห้องไม่พอ จะจัดให้เป็น 2ห้อง ตามเงื่อนไขของโรงแรมที่จอง
 - ❖ บริษัทฯ ขอสงวนสิทธิ์ที่จะเปลี่ยนแปลงรายละเอียดบางประการในทัวร์นี้ เมื่อเกิดเหตุจำเป็นสุดวิสัยจนไม่อาจแก้ไขได้และจะไม่รับผิดชอบใดๆ ในกรณีที่สูญหาย สูญเสียหรือได้รับบาดเจ็บนอกเหนือความรับผิดชอบของหัวหน้าทัวร์และเหตุสุดวิสัยบางประการ เช่น การนัดหยุดงาน ภัยธรรมชาติ การจลาจล ต่างๆ เนื่องจากรายการทัวร์นี้เป็นแบบเหมาจ่ายเบ็ดเสร็จ หากท่านสละสิทธิ์การใช้บริการใดๆ ตามรายการ หรือถูกปฏิเสธการเข้าประเทศไม่ว่าในกรณีใดก็ตาม ทางบริษัทฯ ขอสงวนสิทธิ์ไม่คืนเงินในทุกกรณี
 - ❖ บริษัทฯ มีสิทธิ์ที่จะเปลี่ยนแปลงหรือปรับเปลี่ยนรายการได้ตามความเหมาะสมบริษัทขอสงวนสิทธิ์ที่จะเลื่อนการเดินทางในกรณีที่ผู้ร่วมคณะไม่ถึง 9 ท่าน การไม่รับประทานอาหารเช้าไม่เที่ยวตามรายการ ไม่สามารถขอหักค่าบริการคืนได้ เพราะการชำระค่าทัวร์เป็นไปในลักษณะเหมาจ่าย เมื่อท่านได้ชำระเงินมัดจำหรือทั้งหมด ไม่ว่าจะเป็นการชำระผ่านตัวแทนของบริษัทฯ หรือชำระโดยตรงกับทางบริษัทฯ ทางบริษัทฯ จะขอถือว่าท่านรับทราบและยอมรับในเงื่อนไขต่างๆ
- บริษัทฯ ไม่รับผิดชอบต่อค่าเสียหายในเหตุการณ์ที่เกิดจากสายการบิน **ไฟล์ทยกเลิกโดยมีประกาศจากสายการบิน** ภัยธรรมชาติ ปฏิบัติและอื่นๆ ที่อยู่นอกเหนือการควบคุมของทางบริษัทฯ หรือค่าใช้จ่ายเพิ่มเติมที่เกิดขึ้นทางตรงหรือทางอ้อม เช่น การเจ็บป่วย, การถูกทำร้าย, การสูญหาย, ความล่าช้า หรือจากอุบัติเหตุต่างๆ