



TURKIYE
Wow Wow

THAI
9 วัน | 6 คืน

Shock Price ราคาสุดจึ้ง...
ลดจุกๆ 5,000

ราคา ~~43,995.-~~
38,995.-

23 พ.ย. - 1 ธ.ค. / 30 พ.ย. - 8 ธ.ค. 67

ชม Blue Mosque - โบสถ์ฮาเกียโซเฟีย - ม้าไม้เมืองทรอย - ปราสาทปุยฝ้าย
อิสตันบูล - ซาห์คคาเล่ - ปามุคคาล่ - คอนย่า - เมืองถ้ำคัปปาโดเกีย - ทะเลสาบเกลือ
สุสานอตาเติร์ก - ชมเมืองมรดกโลก Safranbolu - ช้อปปิ้งสไปซ์มาร์เก็ต
หอคอย Galata Tower - ทักซิมสแควร์
พิเศษ!! พักโรงแรมที่ @คัปปาโดเกีย 2 คืน พร้อมคองเรือ Bosphorus Cruise



Turkiye Wow Wow 9D6N THAI

ท่องเที่ยวประเทศตุรเคีย 9 วัน 6 คืน

เที่ยวแดนมหัศจรรย์อัญมณีแห่งโลก 2 ทวีปเอเชียและยุโรป

ชม Blue Mosque - โบสถ์ฮาเกียโซเฟีย - ม้าไม้เมืองทรอย - ปราสาทปุยฝ้าย

อิสตันบูล - ซาห์คคาเล่ - ปามุคคาล่ - คอนย่า - เมืองถ้ำคัปปาโดเกีย - ทะเลสาบเกลือ

สุสานอตาเติร์ก - ชมเมืองมรดกโลก Safranbolu - ช้อปปิ้งสไปซ์มาร์เก็ต -

หอคอย Galata Tower - ทักซิมสแควร์


พิเศษ!! พักโรงแรมถ้า @คัปปาโดเกีย 2 คืน พร้อมล่องเรือ Bosphorus Cruise

บินตรง...กับสายการบิน Thai Airways ✈️

- บริษัทฯขอแนะนำท่านท่องเที่ยวประเทศตุรกีดินแดนแห่ง 2 ทวีปอย่างเอเชียและยุโรป เป็นหนึ่งในประเทศที่มีประวัติศาสตร์ความเป็นมาอันยาวนาน รวมทั้งมีสถานที่ท่องเที่ยวสวยงามอันหลากหลายพร้อมให้ท่านไปเยือนได้แก่
- อิสตันบูล** เมืองที่ตั้งอยู่ริมช่องแคบบอสฟอรัสและเป็นเมืองที่มีความสำคัญลำดับต้น ๆ ของตุรกี
 - ชานัคคาเล่** เมืองที่มีความสำคัญทางประวัติศาสตร์โลกกับแหลมเกลิโบลูของกรีซ เป็นที่ตั้งของเมืองทรอยในอดีต
 - ปามุคคาเล่** เมืองที่มีน้ำพุเกลือแร่ร้อนไหลทะลุน้ำมาจากใต้ดินไหลลงสู่หน้าผาจนเกิดผลึกสีขาวก่อให้เกิดทัศนียภาพของน้ำตกสีขาวเป็นชั้น ๆ หลายชั้นจนได้รับฉายา "ปราสาทหุ่ยผ้าย"
 - คอนย่า** อดีตเมืองหลวงของอาณาจักรเซลจุกอาณาจักรแห่งแรกของชาวเติร์กในตุรกีหรือที่ยุคนั้นเรียกว่านาโตเลีย
 - คัปปาโดเกีย** เมืองท่องเที่ยวสุดช็อคอันดับหนึ่งของตุรกี ดินแดนที่มีภูมิประเทศอันน่าอัศจรรย์
 - อังการ่า** เมืองหลวงของตุรกีและเป็นเมืองที่ใหญ่เป็นอันดับสองรองจากอิสตันบูล เป็นที่ตั้งของรัฐบาลกลาง ส่วนราชการต่าง ๆ และสถานเอกอัครราชทูตประเทศต่าง ๆ

กำหนดการเดินทาง

วันที่ 23 พ.ย.-01 ธ.ค./ 30 พ.ย.-08 ธ.ค. 2567....เพียง 2 กรุ๊ป เท่านั้น

วันแรก	สนามบินสุวรรณภูมิ
20.00 น.	คณะพร้อมกันที่สนามบินสุวรรณภูมิ ชั้น 4 เคาน์เตอร์ J สายการบิน Thai Airways เพื่อเตรียมตัวเดินทาง และผ่านขั้นตอนการเช็คอิน เจ้าหน้าที่คอยต้อนรับและอำนวยความสะดวกให้ท่านก่อนขึ้นเครื่อง (กรุณามาให้ตรงเวลา เนื่องจากกฎของสายการบิน ท่านต้องมาแสดงตัวของตนเอง) **กรณีที่บางท่านเดินทางมาจากต่างประเทศหรือต่างจังหวัดกรุณาตรวจสอบเวลาการเดินทางแต่ละกำหนดการเดินทางอีกครั้งก่อนทำการจองตั๋วโดยสารส่วนตัวของท่าน เนื่องจากรายการทัวร์เป็นรายการที่มีการดำเนินการไว้วงหน้าหลายเดือน เมื่อเปลี่ยนฤดูกาล เวลาการเดินทางอาจมีการเปลี่ยนแปลงเล็กน้อย**
23.35 น.	ออกเดินทางสู่นครอิสตันบูล ประเทศตุรกี โดยสายการบิน Thai Airways เที่ยวบินที่ TG-900 

วันที่สอง	อิสตันบูล (ตุรกี) - อิปโปโดรม-โบสถ์เซนต์โซเฟีย- สุเหร่าสีน้ำเงิน Blue Mosque - ชานัคคาเล่-ม้าไม้จำลองเมืองทรอย
05.25 น.	เดินทางถึงสนามบินนครอิสตันบูล ประเทศตุรกี (เวลาท้องถิ่นช้ากว่าไทย 4 ชั่วโมง) หลังผ่านขั้นตอนการตรวจคนเข้าเมืองและตรวจรับสัมภาระเรียบร้อยแล้ว นำท่านเดินทางสู่ย่านใจกลางนครอิสตันบูล Istanbul เมืองที่ตั้งอยู่ริมช่องแคบบอสฟอรัสและเป็นเมืองที่มีความสำคัญลำดับต้น ๆ ของตุรกี ผ่านชมจัตุรัสสุลต่านอะห์เมต หรืออิปโปโดรม Hippodrome คือสิ่งก่อสร้างจากสมัยกรีกซึ่งใช้เป็นสนามแข่งม้าและการแข่งขันชักรถศึก และนำท่านถ่ายรูปภายนอกกับโบสถ์เซนต์โซเฟีย Mosque of Hagia Sophia สถานที่ซึ่งเป็น 1 ใน 7 สิ่งมหัศจรรย์ของโลกยุคกลาง ปัจจุบันเป็นที่ประชุมสวดมนต์ของชาวมุสลิม ในอดีตโบสถ์แห่งนี้เป็นโบสถ์ทางศาสนาคริสต์ ภายในมีเสานามค่าที่สลักอย่างวิจิตร **ตั้งแต่วันที่ 15 ม.ค.2567 เป็นต้นไป สำหรับนักท่องเที่ยวต่างชาติจะไม่สามารถเข้าชมด้านในโบสถ์ฮาเกียโซเฟียได้ หากต้องการเข้าชมส่วนของพิพิธภัณฑ์ (Hagia Sophia Museum) มีค่าเข้าประมาณ USD45.00 /

ท่าน (เปิดทุกวันศุกร์และช่วงที่มีพิธีทางศาสนา) และเนื่องจากมีผู้เข้าชมจำนวนมาก ดังนั้นต้องแจ้งล่วงหน้า และกรณียกเลิกไม่สามารถทำวีซ่าคืนได้ทุกกรณี**

จากนั้นนำท่านชมภายนอกและถ่ายรูปกับสุเหร่าสีน้ำเงิน **Blue Mosque** อันโด่งดังสร้างโดยการใช้ กระเบื้องสีน้ำเงินในการตกแต่งภายนอก ซึ่งทำเป็นลายดอกไม้ เช่น ดอกกุหลาบ การ์ตูนชั้น



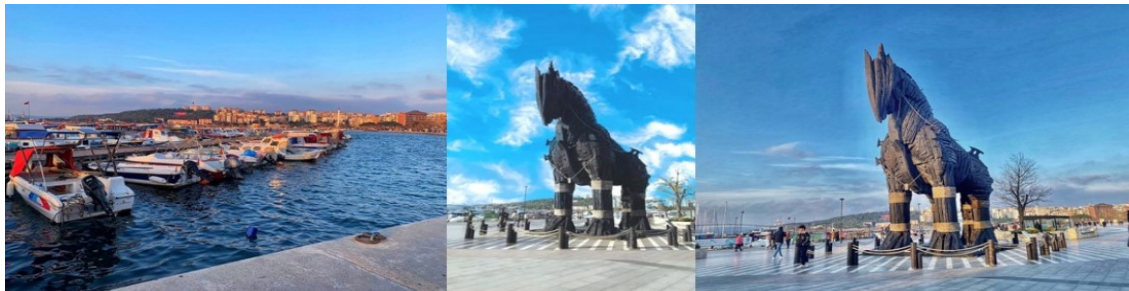
กลางวัน

รับประทานอาหารกลางวัน ณ ภัตตาคาร

บ่าย

นำท่านเดินทางสู่**เมืองซันคคาเล่ Canakkale** เมืองที่มีความสำคัญทางประวัติศาสตร์ใกล้กับแหลมเกลิโบลู ของกรีซ เป็นที่ตั้งของเมืองทรอยในอดีต (ใช้เวลาเดินทางประมาณ 4 ชั่วโมง)

นำท่านชม**ม้าไม้จำลองเมืองทรอย Trojan Horse** ม้าไม้ที่มีชื่อเสียงโด่งดังมากที่สุดจากมหากาพย์ ภาพยนตร์ฮอลลีวูดเรื่องทรอย Troy ในปี 2004 หลังจากนั้นทางทีมงานจึงมอบม้าไม้จำลองตัวนี้ให้กับทางการ ตุรกี เพื่อเป็นเกียรติและสร้างชื่อเสียงให้กับเมืองซันคคาเล่



ค่ำ

รับประทานอาหารค่ำ ณ ห้องอาหารภายในโรงแรมที่พัก

จากนั้นเข้าสู่ที่พักโรงแรมระดับ 4 ดาว, Canakkale หรือระดับเทียบเท่า

วันที่สาม

ซันคคาเล่- ร้าน Olive Oil - ปามุกคคาเล่-นครโบราณเฮียราโพลิส -ปราสาทปุยฝ้าย

เช้า

รับประทานอาหารที่โรงแรม

นำท่านเดินทางสู่**เมืองปามุกคคาเล่ Pamukkale** เมืองที่มีน้ำพุเกลือแร่ร้อนไหลทะลุขึ้นมาจากใต้ดินไหลลงสู่ หน้าผาจนเกิดผลึกสีขาวเหมือนธารน้ำไหล (ใช้เวลาเดินทางประมาณ 5.30 ชั่วโมง)

ระหว่างทางนำท่าน**แวะชมและเลือกซื้อสินค้าร้าน Olive Oil Shop** สินค้าพื้นเมืองขึ้นชื่อของตุรเคีย

กลางวัน

รับประทานอาหารกลางวัน ณ ภัตตาคารพื้นเมือง

บ่าย

นำท่าน**ชมนครโบราณเฮียราโพลิส Hierapolis** ที่แปลว่าเมืองแห่งความศักดิ์สิทธิ์ สันนิษฐานกันว่ามียูกว่า 2,200 ปี ตั้งอยู่บนยอดเขาของปามุกคคาเล่บริเวณทางเข้าจะพบกับหลุมศพจำนวนมาก พื้นที่ตรงนี้

เรียกว่าเนโครโพลิส Necropolis เป็นหลุมศพของผู้มีอิทธิพลในสมัยโบราณ เมื่อเข้าไปภายในจะมีซากโบราณของสิ่งก่อสร้างต่าง ๆ และ **ชมปราสาทปุยฝ้าย Cotton Castle** โดยลักษณะที่โดดเด่น เป็นเนินเขาสีขาวโพลน เนื่องจากที่ส่วนใหญ่เต็มไปด้วยส่วนประกอบของแคลเซียมคาร์บอเนตตกตะกอน ก่อให้เกิดทัศนียภาพของน้ำตกสีขาวเป็นชั้น ๆ หลายชั้น เป็นแก่งหินสีขาวราวหิมะขวางทางน้ำเป็นทางยาว ซึ่งมีความงดงามมาก (กรณีที่ต้องการชม *The Theatre* จากจุดบริการนักท่องเที่ยวสามารถเดินไปได้ระยะทางประมาณ 800-900 เมตร หรือหากต้องการรถ Shuttle รับ-ส่งสามารถสอบถามเพิ่มเติมได้ที่หัวหน้าทัวร์)



ค่ำ รับประทานอาหารค่ำ ณ ห้องอาหารภายในโรงแรมที่พัก
จากนั้นเข้าสู่ที่พัก โรงแรมระดับ 4 ดาว, Pamukkale หรือระดับเทียบเท่า

วันที่สี่ ปามุกคาเล่ - ร้าน Textile - คอนย่า-คาราวานสไรน์-พิพิธภัณฑน์เมฟลาน่า-คัปปาโดเกีย

เช้า รับประทานอาหารที่โรงแรม
นำท่านแวะ **ร้าน Textile Shop หรือร้านสิ่งทอ** ที่มีผลิตภัณฑ์พวกเครื่องนอน หมอน ผ้าคลุมเตียง รวมถึงเสื้อผ้าที่ทำจากผ้าฝ้าย เป็นต้น จากนั้นเดินทางสู่ **เมืองคอนย่า Konya** (ใช้เวลาเดินทางประมาณ 5 ชั่วโมง) อดีตเมืองหลวงของอาณาจักรเซลจุกอาณาจักรแห่งแรกของชาวเติร์กในตุรกีหรือที่ยุคนั้นเรียกว่านาโตเลีย ถือเป็นอู่ข้าวอู่น้ำของภูมิภาค

กลางวัน รับประทานอาหารกลางวัน ณ ภัตตาคารพื้นเมือง

บ่าย นำท่านชมและถ่ายรูปกับ **พิพิธภัณฑน์เมฟลาน่า Mevlana Museum** ที่ภายนอกเป็นหอทรงกระบอกปลายแหลมสี่เหลี่ยมสูง ภายในประดับฝาผนังแบบมุสลิม ภายในประดับฝาผนังแบบมุสลิม
จากนั้นนำท่านชมภายนอก **คาราวานสไรน์ Caravanseri** ที่พักกองคาราวานในอดีตของสุลต่านฮานี สร้างขึ้นราวศตวรรษที่ 13 ประดับด้วยหินอ่อนสกัดลวดลายโบราณ ตรงกลางเป็นสุเหร่า ส่วนบริเวณอื่นจัดเป็นครัว ห้องน้ำ และห้องนอน



จนได้เวลาสมควรนำท่านเดินทางสู่เมืองคัปปาโดเกีย Cappadocia เมืองท่องเที่ยวสุดฮอตอันดับหนึ่งของ
ตุรกี ดินแดนที่มีภูมิประเทศอันน่าอัศจรรย์ที่เต็มไปด้วยหินรูปทรงกรวยคว่ำ ปล่อง กระจม โดม จนได้ชื่อ
ว่า “ดินแดนแห่งปล่องนางฟ้า” และองค์การยูเนสโกให้เป็นเมืองมรดกโลกทางธรรมชาติและวัฒนธรรมแห่ง
แรกของตุรกี (ใช้เวลาเดินทางประมาณ 3 ชั่วโมง)

ค่า

รับประทานอาหารเช้า ณ ห้องอาหารภายในโรงแรมที่พัก

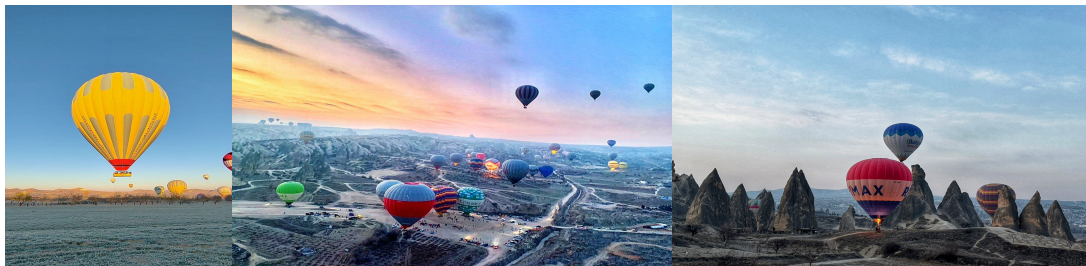
จากนั้นนำท่านเข้าสู่ที่พักโรงแรมถ้ำ Cave Hotel, Cappadocia หรือระดับเทียบเท่า

วันที่ทำ

คัปปาโดเกีย-นครใต้ดิน Underground City-โรงงานทอพรม-ร้านเครื่องประดับ-ร้านเซรามิก
เกอร์เม่-หุบเขานกพิราบ-หมู่บ้านอวานอส

04.00 น.

ทัวร์แนะนำพิเศษ!! สำหรับท่านที่ซื้อทัวร์ Hot air Balloon พร้อมกัน ณ บริเวณล็อบบี้ของโรงแรม
(ทัวร์ Hot Air Balloon ไม่รวมในค่าทัวร์ ค่าขึ้นบอลลูน USD280.00 / ท่าน ต้องแจ้งและชำระเงิน
ล่วงหน้ากับทางหัวหน้าทัวร์อย่างน้อย 2-3 วัน **ทั้งนี้การขึ้น Hot Air Balloon ขึ้นอยู่กับสภาพอากาศ
ในแต่ละวัน** **สำคัญมาก!!** ประกันอุบัติเหตุที่รวมอยู่ในโปรแกรมทัวร์ ไม่ครอบคลุมการขึ้น
บอลลูน และเครื่องร่อนทุกประเภท ดังนั้นขึ้นอยู่กับดุลยพินิจของท่าน***กรณียกเลิกทัวร์ไม่สามารถ
คืนเงินได้ในทุกกรณี**



เช้า

รับประทานอาหารเช้าที่โรงแรม

นำท่านชม**นครใต้ดิน Underground City** ซึ่งเกิดจากการขุดเจาะพื้นดินลงไปเพื่อใช้เป็นที่พักภัยจากข้าศึก
ศัตรูในยามสงครามของชาวคัปปาโดเจียในอดีต โดยชั้นล่างที่ลึกที่สุดลึกถึง 85 เมตร และมีครบทุกอย่างทั้ง
ห้องโถง, ห้องนอน, ห้องน้ำ, ห้องนอนอาหาร, ห้องครัว, ห้องอาหาร, โบสถ์, ทางหนีฉุกเฉิน ฯลฯ แม้จะเป็น
เมืองที่ขุดลึกลงไปใต้ดินหลายชั้นแต่ที่อากาศในนั้นถ่ายเทเย็นสบาย มีอุณหภูมิเฉลี่ย 17-18 องศา

กลางวัน

รับประทานอาหารกลางวัน ณ ภัตตาคารพื้นเมือง

บ่าย

นำท่านเที่ยวชมภูมิประเทศในแถบคัปปาโดเกีย ที่เป็นพื้นที่วากันต์เขาวงกตทว่ามีคววมงดงามและนำ
อัศจรรย์เป็นระยะทางยาวหลายกิโลเมตรที่อยู่ระหว่างเกอร์เม่ Goreme และยูชิซาร์ Uchisar ในเขตแคว้น
เนฟเซียร์ นำท่านชมวิวหุบเขานกพิราบ Pigeon Valley เป็นแหล่งท่องเที่ยวที่สำคัญอีกแห่ง ซึ่งมีจุดชมวิว
อยู่ตรงบริเวณหน้าผาที่ชาวเมืองโบราณได้ขุดเจาะเป็นรูเพื่อให้นักพิราบเข้าไปทำรังอาศัยอยู่อย่างมากมาย
จากจุดนี้สามารถมองเห็นปราสาทูชิซาร์ได้จากระยะไกล ผ่านชมเมืองอูชิซาร์ Uchisar ที่มีจุดเด่นคือภูเขา
ขนาดใหญ่มีรูพรุนเหมือนรวงผึ้ง รายล้อมไปด้วย หินทรงกระจม กรวยคว่ำ และเจดีย์ มีส่วนหนึ่งของหิน
เหล่านี้ที่มีคนอาศัยอยู่ภายในลักษณะเป็น “บ้านถ้ำ” นับจากอดีตถึงปัจจุบัน



และนำท่านสู่หมู่บ้านอวานอส **Avanos Village** หมู่บ้านที่มีชื่อเสียงเกี่ยวกับเครื่องปั้นดินเผาและงานเซรามิก มีแม่น้ำไหลผ่านแต่เป็นแม่น้ำที่มีตะกอนแดง ชาวบ้านเลยนำดินจากแม่น้ำมาลงปั้นใช้เป็นอุปกรณ์ ของเครื่องใช้ ที่ใช้ภายในบ้าน เช่น ถ้วย ชาม โห ฯลฯ ต่อมาได้เริ่มปั้นพวกโถง แจกัน และเครื่องประดับบ้าน จากนั้นแวะชมโรงงานทอพรม , โรงงานเซรามิกและ โรงงานเครื่องประดับ เพื่อให้ท่านได้ชมการสาธิตกรรมวิธีการผลิตสินค้าพื้นเมืองที่มีคุณภาพและชื่อเสียงโด่งดังไปทั่วโลก อิสระให้ท่านได้เลือกซื้อสินค้าได้ตามอัธยาศัย

ค่ำ

รับประทานอาหารค่ำ ณ ห้องอาหารภายในโรงแรมที่พัก

จากนั้นนำท่านเข้าสู่ที่พักโรงแรมถ้ำ **Cave Hotel, Cappadocia** หรือระดับเทียบเท่า

วันที่หก

คัปปาโดเกีย-อังการา-ทะเลสาบเกลือ-สุสานอาตาเติร์ก – เมืองมรดกโลกซาฟรานโบลู

เช้า

รับประทานอาหารที่โรงแรม

นำท่านเดินทางสู่กรุงอังการา **Ankara** เมืองหลวงที่ตั้งอยู่บริเวณกลางคาบสมุทรอานาโตเลีย เป็นเมืองที่ใหญ่เป็นอันดับสองรองจากอิสตันบูล เป็นที่ตั้งของรัฐบาลกลาง ส่วนราชการต่าง ๆ และสถานเอกอัครราชทูตประเทศต่าง ๆ ในตุรเคีย (ใช้เวลาเดินทางประมาณ 3.30 ชั่วโมง)

ระหว่างทางนำท่านแวะชมทะเลสาบเกลือ **Salt Lake** ทะเลสาบน้ำเค็มที่ใหญ่เป็นอันดับ 2 ของตุรกี และเป็นทะเลสาบน้ำเค็มที่มีเปอร์เซ็นต์ของเกลือสูงในหน้าร้อนน้ำทะเลสาบจะเหือดแห้งเหลือเพียงแต่กองเกลือที่ตกผลึกเป็นแผ่นหนาหลายสิบเซนติเมตรมองเห็นเป็นพื้นสีขาวสุดสวยตา นอกจากนี้ยังเป็นสถานที่ถ่ายทำหนัง Star War ด้วย



กลางวัน

รับประทานอาหารกลางวัน ณ ภัตตาคารพื้นเมือง

บ่าย

นำท่านชมสุสานอาตาเติร์ก **Ataturk Mausoleum** อนุสรณ์สถานและสุสานของมุสตาฟา เคมัล อาตาเติร์กซึ่งเป็นผู้ผู้นำในสงครามกู้อิสรภาพของตุรเคียหลังสงครามโลกครั้งที่ 1 ผู้ก่อตั้งสาธารณรัฐตุรกีและประธานาธิบดีคนแรกของตุรเคีย

จากนั้นเดินทางต่อสู่เมืองซาฟรานโบลู **Safranbolu** (ใช้เวลาเดินทางประมาณ 2.45 ชั่วโมง) เมืองเล็กๆ น่ารักๆ ที่มีบ้านเรือนสไตล์ออตโตมันสวยงามจนได้รับการขึ้นทะเบียนเป็นเมืองมรดกโลก



ค่ำ รับประทานอาหารค่ำ ณ ห้องอาหารภายในโรงแรมที่พัก
จากนั้นเข้าสู่ที่พักโรงแรมสไตล์ออตโตมันระดับ 3.5 ดาว, Safranbolu หรือระดับเทียบเท่า

วันที่เจ็ด ซาฟรานโบลู-อิสตันบูล-ล่องเรือ **Bosphorus Cruise** - สไปซ์มาร์เก็ต – Galata Port

เช้า รับประทานอาหารที่โรงแรม
นำท่านเดินทางกลับสู่กรุงอิสตันบูล **Istanbul** (ใช้เวลาเดินทางประมาณ 4.30 ชั่วโมง)
และนำท่านสู่ตลาดสไปซ์ **Spice Market** หรือตลาดเครื่องเทศ ท่านสามารถเลือกซื้อของฝากคุณภาพดีได้ในราคาขอมเยาไม่ว่าจะเป็นเครื่องประดับ คริมหามือ น้ำมันมะกอก ชา กาแฟ ผลไม้อบแห้ง หรือเตกิชดีไลท์ สินค้าอันเลื่องชื่อของตุรกีซึ่งมีให้เลือกซื้อมากมาย และแวะร้าน **Candy Shop** หรือร้านเตอร์กิชดีไลท์ ที่เป็นขนมหวานขึ้นชื่อของประเทศตุรกี ซึ่งคนท้องถิ่นเรียกกันว่าโลกุมเป็นขนมหวานทรงลูกเต๋าที่ประกอบขึ้นจากแป้งและน้ำตาล มักจะมีอัลมอนต์ ถั่วพิสตาชิโอ วอลนัทและแมคคาเดเมียผสมเข้าไปด้วย (เพื่อความสะดวกในการท่องเที่ยวและเลือกซื้อสินค้า อิสระรับประทานอาหารกลางวันตามอัธยาศัย)



ป้าย

นำท่านล่องเรือชมช่องแคบบอสฟอรัส **Bosphorus Cruise** ซึ่งเป็นช่องแคบที่เชื่อมทะเลดำ The Black Sea กับทะเลมาร์มาร่า ถือว่าเป็นจุดบรรจบกันของสุดขอบทวีปยุโรปและสุดขอบทวีปเอเชีย ความยาวทั้งสิ้นประมาณ 32 กม. กว้าง ตั้งแต่ 500 ม.จนถึง 3 กม. นอกจากความสวยงามแล้วช่องแคบบอสฟอรัสยังเป็นจุดยุทธศาสตร์ที่สำคัญยิ่งในการป้องกันประเทศตุรกีอีกด้วย ท่านจะได้เพลิดเพลินกับทิวทัศน์ สองข้างทางไม่ว่าจะเป็นพระราชวังหรือบ้านเรือนสไตล์ยุโรปและออตโตมันซึ่งล้วนแต่สวยงามตระการตาทั้งสิ้น



และนำท่านสู่แหล่งช้อปปิ้งแลนมาร์คแห่งใหม่ **Galata Port** ย่านท่าเรือกาลาตาที่มีทั้งร้านค้า ร้านอาหาร และคาเฟ่ต่างๆ หลากหลายร้านไว้คอยบริการอิสระให้ท่านเดินเล่นชมเมืองวิวและช้อปปิ้งตามอัธยาศัย (เพื่อความสะดวกในการเลือกซื้อสินค้าอิสระรับประทานอาหารค่าตามอัธยาศัย)
จากนั้นนำท่านเข้าสู่ที่พักโรงแรมระดับ 4 ดาว, Istanbul หรือระดับเทียบเท่า

วันที่แปด

อิสตันบูล-ร้านเครื่องหนัง - Galata Tower - จัตุรัสทักซิมสแควร์ - สหามบิน

เช้า

รับประทานอาหารเช้าที่โรงแรม

จากนั้นแวะชมโรงงานผลิตเครื่องหนัง ซึ่งประเทศตุรกีเป็นประเทศที่มีฐานการผลิตเครื่องหนังคุณภาพสูงที่สุดอันดับต้นๆ ของโลก และช้อปปิ้งย่านจัตุรัสทักซิมสแควร์ **Taksim Square** หนึ่งในแหล่งช้อปปิ้งที่มีชื่อเสียงและเก่าแก่เป็นย่านที่คึกคักที่สุดในมหานครอิสตันบูลเพราะเป็นย่านที่เป็นจุดศูนย์รวมของนักท่องเที่ยวทั่วโลก มีช้อปปิ้งสตรีทที่รายล้อมไปด้วยร้านค้าทั้งแบรนด์โลคอลและแบรนด์ดังให้ท่านได้เลือก (เพื่อความสะดวกในการเที่ยวชมเมือง อิสระรับประทานกลางวันตามอัธยาศัย)



สมควรแก่เวลานำท่านเดินทางสู่สหามบินอิสตันบูล

16.30 น.

ออกเดินทางกลับสู่กรุงเทพฯ โดยสายการบิน Thai Airways เที่ยวบินที่ TG-901



วันที่เก่า สหามบินสุวรรณภูมิ

06.05 น. เดินทางถึงท่าอากาศยานสุวรรณภูมิ โดยสวัสดิภาพ..

กรณีที่บางท่านเดินทางต่อไปต่างประเทศหรือต่างจังหวัดกรุณาตรวจสอบเวลาการเดินทางแต่ละกำหนดการเดินทางอีกครั้งก่อนทำการจองตั๋วโดยสารส่วนตัวของท่าน เนื่องจากรายการทัวร์เป็นรายการซีรี่ส์ และได้มีการดำเนินการไว้ล่วงหน้าหลายเดือน เมื่อเปลี่ยนฤดูกาล เวลาการเดินทางอาจมีการเปลี่ยนแปลง

รายการทัวร์อาจมีการเปลี่ยนแปลงไปตามความเหมาะสมหรือสภาพอากาศ หรือมีเหตุการณ์อื่น ๆ ที่ไม่คาดคิดหรือมีผลกับการเดินทางและรายการทัวร์ หรือสถานที่ใดที่ไม่สามารถเข้าชมได้ด้วยสาเหตุต่าง ๆ หรือสถานที่ปิดโดยมิได้รับแจ้งให้ทราบล่วงหน้า บริษัทฯ ขออนุญาตทำการเปลี่ยนแปลงสถานที่อื่น ๆ ทดแทนให้ ทั้งนี้เพื่อประโยชน์ของคณะเป็นสำคัญ

****สำคัญมาก**โปรดทำความเข้าใจก่อนซื้อทัวร์!!**

- 1.รายการทัวร์รวมการเข้าชมการสาธิตกรรมวิธีการผลิตสินค้าพื้นเมืองของประเทศตุรเคีย อาทิ Olive Oil Shop, ร้านผ้าไหม, โรงงานทอพรม , โรงงานเซรามิก , ร้านเครื่องประดับ, ร้านเครื่องหนังและร้าน Candy Shop หรือร้านขนมเตอร์กิชดีไลท์ เป็นต้น
2. เนื่องจากเป็นประเทศที่ประชาชนส่วนใหญ่นับถือมุสลิมอาหารส่วนใหญ่จะมีส่วนผสมของเครื่องเทศ โดยเห็นเนื้อไก่,เนื้อแกะและเนื้อวัวเป็นหลัก
3. อนุสาวรีย์,โบสถ์หรือมัสยิดและสถานที่สำคัญ ปิดในวันสำคัญทางศาสนาและวันศุกร์และหรือแม้แต่สถานที่ท่องเที่ยวสำคัญอื่น ๆ อาจจะปิดโดยไม่ได้มีการแจ้งล่วงหน้า หรือการเข้าชมที่เป็นแขกของรัฐบาลหรือหน่วยงานของรัฐบาล,หรือกรณีและผู้ปกครองรัฐเข้าเยี่ยมชม อาจจะปิดโดยไม่ได้มีการแจ้งล่วงหน้า
- 4.เนื่องจากเป็นประเทศที่ประชาชนส่วนใหญ่นับถือมุสลิมทำให้โบสถ์หรือ Mosque ที่เปิดให้นักท่องเที่ยวเข้าชมต้องใช้ผ้าคลุมศีรษะ ดังนั้นกรุณาเตรียมผ้าคลุมศีรษะไปด้วย

อัตราค่าเดินทาง

วันที่ 23พ.ย.-01 ธ.ค./ 30 พ.ย.-08 ธ.ค. 2567....เพียง 2 กรุ๊ป เท่านั้น

Turkey Wow Wow 9D6N/ TG ท่องเที่ยวประเทศตุรเคีย 9 วัน 6 คืน	ราคาทัวร์เต็ม	Shock Price ราคาสุดจึ้ง...ลดจุก ๆ 5,000
ราคาผู้ใหญ่ ท่านละ	43,995.-	38,995.-
พักเดี่ยวเพิ่ม ท่านละ	10,995.-	10,995.-
สำหรับท่านที่มีตัวโดยสารเครื่องบินแล้ว เฉพาะค่าทัวร์ท่านละ	17,595.-	17,595.-

ราคานี้รวมรายการทัวร์ ตัวเครื่องบิน

****ไม่รวมค่าทิปคนขับ, โกด์ท้องถิ่นและค่าทิปหัวหน้าทัวร์ 3,500 บาท / ท่าน โดยเรียกเก็บพร้อมค่าทัวร์****

*** บริษัท ขอสงวนสิทธิ์ในการเรียกเก็บค่าภาษีน้ำมัน ในกรณีที่สายการบินมีการเรียกเก็บเพิ่มเติมภายหลัง ***

*** โรงแรม ไม่นอนุญาตให้เด็กอายุต่ำกว่า 7 ปี เข้าพักแบบไม่มีเตียงเสริม ***

หมายเหตุ

- อัตราค่าเดินทางนี้ต้องมีจำนวนผู้โดยสารที่เป็นผู้ใหญ่จำนวนไม่ต่ำกว่า 25 ท่าน ไม่มีราคาเด็ก และจะต้องชำระมัดจำ หลังจากยืนยันการจองทัวร์ทันที
- อัตราค่าเดินทางและตัวโดยสารนี้เป็นอัตราราคาพิเศษ ดังนั้นหากมีการออกตัวโดยสารแล้วไม่สามารถขอคืนเงินหรือขอคืนเงินได้ทุกกรณี

อัตราค่าบริการ

- ค่าตัวเครื่องบินไป-กลับสายการบิน Thai Airways เส้นทางกรุงเทพฯ-อิสตันบูล -กรุงเทพฯ ชั้นประหยัด
- ค่าโรงแรมที่พักตามรายการที่ระบุ (สองท่านต่อหนึ่งห้อง)
- ค่าเข้าชมสถานที่ต่าง ๆ, ค่าอาหารและเครื่องดื่ม, ค่ารถรับส่งระหว่างนำเที่ยวตามรายการที่ระบุ
- ค่าภาษีสนามบินทุกแห่งที่มี
- ค่าบริการหัวหน้าทัวร์ของบริษัทจากกรุงเทพฯ ที่คอยอำนวยความสะดวกแก่ท่านตลอดการเดินทางในต่างประเทศ
- น้ำดื่มขวดเล็ก 2 ขวด/ท่าน / วัน
- ค่าประกันอุบัติเหตุคุ้มครองในวงเงินท่านละ 1,000,000 บาท สำหรับซึ่งเด็กอายุต่ำกว่า 1 ปี และผู้ใหญ่อายุตั้งแต่ 75 ปี วงเงินคุ้มครอง 500,000 บาท (เฉพาะค่ารักษาพยาบาลเท่านั้น ไม่ได้รวมถึงค่าใช้จ่ายอื่นๆ อันเกิดจากอุบัติเหตุ อาทิ ค่าตัวโดยสาร, ค่าที่พัก, ค่าอาหารหรืออื่นๆ ทั้งนี้เป็นไปตามเงื่อนไขของบริษัทฯ) ****สำหรับผู้เดินทางที่อายุตั้งแต่ 75 ปีขึ้นไปไม่มีค่าใช้จ่ายเพิ่มเติมสำหรับประกันภัยการเดินทาง (Travel Insurance) เพื่อแนบยืนยันวีซ่า สามารถสอบถามรายละเอียดเพิ่มเติมได้ที่เจ้าหน้าที่ทัวร์****
- ค่าภาษีน้ำมันเชื้อเพลิงและค่าประกันภัยการเดินทางที่มีการเรียกเก็บจากสายการบิน ซึ่งเป็นอัตราเรียกเก็บ ณ วันที่ 07 ธ.ค.2567 หากมีเปลี่ยนแปลงตัวโดยสารหรือเพิ่มเติมภายหลังหรือมีการเปลี่ยนแปลงอัตราค่าเดินทางผกผันค่า น้ำมันหรือภาษีใด ๆ จะต้องมีการชำระเพิ่มตามกฎหมายและเงื่อนไขของสายการบิน

อัตราค่าบริการไม่รวม

- ค่าน้ำหนักของกระเป๋าเดินทางในกรณีที่เกิดเกินกว่าสายการบินกำหนด (25 กิโลกรัมต่อท่าน)
- ค่าธรรมเนียมการทำหนังสือเดินทาง
- ค่าที่ปรึกษาทางขับรถ, มัคคุเทศก์ท้องถิ่นและหัวหน้าทัวร์ที่เดินทางไป-กลับพร้อมคณะ ท่านละ 3,500 บาท ชำระพร้อมค่าทัวร์
- ค่าที่ปรึกษาพนักงานยกกระเป๋า ซึ่งท่านจะต้องดูแลกระเป๋าและทรัพย์สินของท่านด้วยตัวท่านเอง หรือหากต้องการการบริการยกกระเป๋าจะต้องชำระค่าที่ปรึกษาตามที่โรงแรมนั้นๆ เรียกเก็บ
- ค่าใช้จ่ายส่วนตัวนอกเหนือจากรายการที่ระบุ เช่น ค่าเครื่องดื่มและค่าอาหารที่สั่งเพิ่มเองค่าโทรศัพท์ ค่าซักรีด ฯลฯ
- ค่าอาหารหรือเครื่องดื่มที่ไม่ได้ระบุไว้ในรายการ
- ค่าใช้จ่ายอื่นๆ ที่มีได้คาดคิด เช่น การปรับค่าน้ำมัน, การปรับค่าธรรมเนียมวีซ่า หรือการปรับค่าบริการอื่นที่เกี่ยวข้องกับวีซ่าหรืออื่นๆ ที่มีได้ระบุไว้ในรายการ
- ค่าทำใบอนุญาตที่กลับเข้าประเทศของคนต่างชาติ หรือ คนต่างด้าว
- ค่าประกันภัยการเดินทางหรือประกันสุขภาพหรือประกันอุบัติเหตุหรือเหตุร้ายแรงในต่างประเทศที่นอกเหนือจากประกันอุบัติเหตุที่ทางบริษัทฯ จัดไว้ให้ ท่านสามารถซื้อประกันเพิ่มเติมได้

การชำระเงิน

ทางบริษัทฯ จะขอเก็บเงิน **มัดจำเป็นจำนวน 20,000 บาทต่อผู้โดยสารหนึ่งท่าน** สำหรับการจองทัวร์ โดยเรียกเก็บทันทีหลังจากการจองทัวร์ **ส่วนที่เหลือเก็บทั้งหมดก่อนเดินทางอย่างน้อย 35 วันก่อนวันที่นำเที่ยว**

*****กรณียกเลิกการเดินทางไม่สามารถคืนเงินได้ทุกกรณี (Non Refund)*****

การยกเลิก

- หากมีทำการออกตั๋วโดยสารเครื่องบินแล้วผู้โดยสารแจ้งยกเลิกการเดินทางบริษัทฯ ขอสงวนสิทธิ์ในการไม่คืนค่าทัวร์ทั้งหมด

หมายเหตุ

- รายการอาจจะมีการเปลี่ยนแปลงตามความเหมาะสม เนื่องจากความล่าช้าของสายการบิน โรงแรมที่พักในต่างประเทศ เหตุการณ์ทางการเมืองและภัยธรรมชาติ ฯลฯ บริษัทฯจะคำนึงถึงความสะดวกของผู้เดินทางเป็นสำคัญ
- กรณีที่มีการเกิดภัยธรรมชาติ ทั้งในประเทศไทยและต่างประเทศที่ผู้เดินทางกำลังจะไป หากมีเหตุการณ์ต่างๆ เกิดขึ้นและมีเหตุทำให้การเดินทางไม่สามารถออกเดินทางตามกำหนดได้ บริษัทฯ ขอสงวนสิทธิ์ในการคืนเงิน จนกว่าจะได้รับการยืนยันจากสายการบิน โรงแรม หรือหน่วยงานจากต่างประเทศที่บริษัทฯทัวร์ติดต่อว่าสามารถคืนเงินได้
- บริษัทฯ จะไม่รับผิดชอบและชดเชยค่าเสียหาย เนื่องจากภัยธรรมชาติ ภัยพิบัติ สงคราม ประท้วง ก่อการร้าย หรือ เหตุการณ์จลาจลต่างๆ และอื่นๆ ที่มีเหตุทำให้ไม่สามารถเดินทางไป-กลับได้ตามกำหนดการเดินทางของรายการทัวร์
- บริษัทฯจะไม่รับผิดชอบต่อกรณีที่กองตรวจคนเข้าเมืองห้ามผู้เดินทาง เนื่องจากมีสิ่งผิดกฎหมายหรือสิ่งของห้ามนำเข้าประเทศ เอกสารเดินทางไม่ถูกต้อง หรือ ความประพฤติส่อไปในทางเสื่อมเสียหรือด้วยเหตุผลใดๆก็ตามที่กองตรวจคนเข้าเมืองพิจารณาแล้ว ทางบริษัทฯไม่อาจคืนเงินให้ท่านได้ ไม่ว่าจำนวนทั้งหมดหรือบางส่วน
- บริษัทฯ จะไม่รับผิดชอบต่อกรณีที่สถานทูตงดออกวีซ่า อันสืบเนื่องมาจากตัวผู้โดยสารเอง
- บริษัทฯ จะไม่รับผิดชอบต่อกรณีที่กองตรวจคนเข้าเมืองของประเทศไทยออกเอกสารเข้าเมืองให้กับชาวต่างชาติ หรือ คนต่างด้าวที่พำนักอยู่ในประเทศไทย

- บริษัทฯ จะไม่รับผิดชอบต่อการเกิดการสูญเสียชีวิต, สูญหายของกระเป๋า และสัมภาระของผู้โดยสาร อันเกิดจากสายการบิน ทางสายการบินผู้ให้บริการจะเป็นผู้รับผิดชอบตามกฎหมายของกรมการเดินอากาศ ซึ่งจะรับผิดชอบต่อการสูญหายหรือเสียหายของสัมภาระไปใหญ่ในวงเงินตามที่สายการบินกำหนด รวมถึงไม่รับผิดชอบต่อกรณีเที่ยวบินล่าช้าหรือยกเลิกเที่ยวบิน
- ในบางรายการทัวร์ ที่ต้องมีบินด้วยสายการบินภายในประเทศ หน้าหนักของกระเป๋าอาจถูกกำหนดให้ต่ำกว่าปกติได้ ทั้งนี้ขึ้นอยู่กับข้อกำหนดของแต่ละสายการบิน บริษัทฯ ขอสงวนสิทธิ์ไม่รับภาระความรับผิดชอบค่าใช้จ่ายในน้ำหนักส่วนเกิน
- ท่านที่มีอาการแพ้อาหาร, มีปัญหาด้านสุขภาพหรือต้องมีการใช้ยาเฉพาะ, รวมถึงท่านที่ต้องการความช่วยเหลือและการดูแลเป็นพิเศษ อาทิ ท่านที่ต้องใช้วีลแชร์ตลอดการเดินทาง เป็นต้น ขอให้แจ้งทางบริษัทฯ ให้ทราบล่วงหน้าตั้งแต่เริ่มจองทัวร์ เนื่องจากกฎทางด้านการรักษาความปลอดภัย ด้านโภชนาการ ด้านการเดิน และด้านการบริการ อาจจะไม่ได้รับความสะดวกสำหรับผู้ที่มียาหรือปัญหาข้างต้น
- ในประเทศต่าง ๆ มีการรณรงค์เรื่องการงดสูบบุหรี่ บนรถโค้ช, โรงแรม และสถานที่ต่าง ๆ จะมีข้อกำหนดที่ชัดเจนในเรื่องการสูบบุหรี่ และมีสถานที่โดยเฉพาะสำหรับผู้สูบบุหรี่ ทั้งนี้เนื่องจากสุขภาพของคนส่วนรวม
- กรณีที่ท่านเดินทางเป็นครอบครัวใหญ่ หรือเดินทางพร้อมสมาชิกในครอบครัว ที่ต้องได้รับการดูแลเป็นพิเศษ (Wheelchair), เด็ก, และผู้สูงอายุ มีโรคประจำตัว ไม่สะดวกในการเดินทางท่องเที่ยวในระยะเวลาเกินกว่า 4 - 5 ชั่วโมงติดต่อกัน ท่านและครอบครัวต้องให้การดูแลสมาชิกภายในครอบครัวของตนเอง เนื่องจากการเดินทางเป็นหมู่คณะ หัวหน้าทัวร์มีความจำเป็นต้องดูแลคณะทัวร์ทั้งหมด
- การจัดโปรแกรมทัวร์ เป็นการกำหนดตลอดทั้งปี หรือกำหนดล่วงหน้าก่อนข้างนาน หากวันเดินทางดังกล่าวตรงกับวันที่สถานที่เข้าชมนั้นๆ ปิดทำการ หรือ ปิดโดยมีได้แจ้งล่วงหน้า หรือ การเปิดรับจองผ่านทางออนไลน์ โดยในวันที่คณะจะเข้าชมไม่สามารถจองผ่านระบบดังกล่าวได้ ทางบริษัทฯ จะสลับรายการเพื่อให้ท่านได้เข้าชมสถานที่ดังกล่าวให้ได้ หรือ คืนเงินค่าเข้าชมนั้น ๆ ตามเงื่อนไขราคาที่ได้รับจากทาง บริษัท supplier ประเทศนั้นๆ แต่หากมีการล่าช้า หรือ เหตุหนึ่งเหตุใดในระหว่างการเดินทาง เป็นผลทำให้ท่านไม่สามารถเข้าชมสถานที่ดังกล่าวได้ ทางบริษัทฯ จะไม่มีการคืนเงินใดๆ ให้แก่ท่าน เนื่องจากได้ชำระค่า Reservation Fee ไปแล้ว
- หากช่วงที่เดินทางเป็นช่วงอีสเตอร์, คริสมาสต์หรือปีใหม่ ซึ่งเป็นช่วงวันหยุดของชาวยุโรป ร้านค้าปิดเป็นส่วนใหญ่ ดังนั้นขอให้พิจารณาก่อนการจองทัวร์

ข้อมูลเพิ่มเติมเรื่องโรงแรมที่พัก

1. เนื่องจากการวางแผนห้องพักของแต่ละโรงแรมแตกต่างกัน จึงอาจทำให้ห้องพักแบบห้องเดี่ยว (Single) ,ห้องคู่ (Twin/Double) และห้องพักแบบ 3 ท่าน / 3 เตียง (Triple Room) ห้องพักอาจจะไม่ติดกัน และบางโรงแรมอาจจะไม่มีห้องพักแบบ 3 เตียงเดี่ยว แต่อาจจะได้เป็น 1 เตียงใหญ่กับ 1 เตียงพับเสริม หรืออาจจะต้องแยกเป็น 1 ห้องคู่และ 1 ห้องเดี่ยว กรณีที่มา 3 ท่าน
2. โรงแรมยุโรปส่วนใหญ่อาจจะไม่มีเครื่องปรับอากาศเนื่องจากอยู่ในแถบที่มีอุณหภูมิต่ำ
3. กรณีที่มีงานจัดประชุมนานาชาติ (Trade Fair) เป็นผลให้ค่าโรงแรมสูงขึ้นมากและห้องพักในเมืองเต็ม บริษัทฯ ขอสงวนสิทธิ์ในการปรับเปลี่ยนหรือย้ายเมืองเพื่อให้เกิดความเหมาะสม
4. โรงแรมยุโรปที่มีลักษณะเป็น Traditional Building ห้องที่เป็นห้องเดี่ยวอาจเป็นห้องที่มีขนาดกะทัดรัด และไม่มีอ่างอาบน้ำ ซึ่งขึ้นอยู่กับการออกแบบของแต่ละโรงแรมนั้นๆ และห้องแต่ละห้องอาจมีลักษณะแตกต่างกัน

