



บินตรง



TURKISH AIRLINES
9D7N

Turkiye

HAPPY NEW YEAR

ฟรีเดินทางช่วงปีใหม่

25 ธ.ค. - 02 ม.ค.68
26 ธ.ค. - 03 ม.ค.68
27 ธ.ค. - 04 ม.ค.68
28 ธ.ค. - 05 ม.ค.68

ราคาเพียง

52,999

รวมภาษีมูลค่าเพิ่มแล้ว

ตารางการบินอลูนับพัน

พักโรงแรม 4 ดาว+นอนคัมป์ปาด็อก 2 คืน



เที่ยวครบ
ทุกวัน



น้ำหนักกระเป๋า
30KG



★★★★
โรงแรมระดับ
4 ดาว

BLUE MOSQUE • เมืองโบราณเอฟีซุส • ปราสาทปุยผ้าย • คัมป์ปาด็อก • นครใต้ดิน • พิพิธภัณฑ์กลางเจิ้งเกอราม

IST44



**TURKISH
AIRLINES**

TK065 BKK 10.50 – IST 18.00

TK058 IST 15.30 – BKK 04.40+1

น้ำหนักกระเป๋า 30 KG.
ถือขึ้นเครื่อง 7 KG.



****เวลาบินอาจจะมีการเปลี่ยนแปลงเล็กน้อยขึ้นอยู่กับสายการบิน****

วันที่	โปรแกรมทัวร์	อาหาร			โรงแรม
		เช้า	เที่ยง	เย็น	
1	กรุงเทพฯ (สุวรรณภูมิ) – กรุงอิสตันบูล	✈	✈	☉☉☉	GOLDEN WAY HOTEL, ISTANBUL โรงแรมระดับ 4 ดาว หรือเทียบเท่าตาม มาตรฐานตุรกี
2	เมืองซาคาคาเล – ม้าไม้เมืองทรอย HOLLYWOOD – อิซเมียร์	☉☉☉	☉☉☉	☉☉☉	RAMADA ENCORE BY WYNDHAM, IZMIR โรงแรมระดับ 4 ดาว หรือ เทียบเท่าตามมาตรฐานตุรกี
3	เมืองคูซาดาสี – เมืองโบราณเอฟฟีซุส – เมืองปามุคคาเล – ปราสาทปุยฝ้าย – เมืองโบราณเฮียราโพลิส	☉☉☉	☉☉☉	☉☉☉	TRIPOLIS HOTEL, PAMUKKALE โรงแรมระดับ 4 ดาว หรือเทียบเท่าตาม มาตรฐานตุรกี
4	เมืองคอนย่า – กองคาราวาน – พิพิธภัณฑ์เมฟลาน่า – คัปปาโดเกีย	☉☉☉	☉☉☉	☉☉☉	MUSTAFA HOTEL, CAPPADOCIA โรงแรมระดับ 4 ดาว หรือเทียบเท่าตาม มาตรฐานตุรกี
5	นครใต้ดิน – โรงงานพรม / เซรามิค / เครื่องประดับ – หุบ เขานกพิราบ – หุบเขาอูซึซาร์ – พิพิธภัณฑ์เกอราเม	☉☉☉	☉☉☉	☉☉☉	MUSTAFA HOTEL, CAPPADOCIA โรงแรมระดับ 4 ดาว หรือเทียบเท่าตาม มาตรฐานตุรกี
6	ทะเลสาบเกลือ – VIAPORT ASIA OUTLET – อิสตันบูล	☉☉☉	☉☉☉	✕	GOLDEN WAY HOTEL, ISTANBUL โรงแรมระดับ 4 ดาว หรือเทียบเท่าตาม มาตรฐานตุรกี
7	สุเหร่าสีน้ำเงิน – ฮิปโปโดรม – สไปซ์บาซาร์ – ร้านเตอร์ กิซ ดีไลท์ – ล่องเรือชมช่องแคบบอสฟอรัส – หอคอยกา ลาตา – กาลาตาพอร์ต	☉☉☉	☉☉☉	✕	GOLDEN WAY HOTEL, ISTANBUL โรงแรมระดับ 4 ดาว หรือเทียบเท่าตาม มาตรฐานตุรกี
8	โรงงานผลิตเครื่องหนัง – ทำอากาศยานนานาชาติอิส ตันบูล	☉☉☉	✕	✈	
9	กรุงเทพฯ (สุวรรณภูมิ)	✈			

****รายการทัวร์อาจมีการเปลี่ยนแปลงตามความเหมาะสมโดยคำนึงถึงความปลอดภัยและผลประโยชน์ของลูกค้าเป็นหลัก****



DAY 1 **กรุงเทพฯ (สุวรรณภูมิ) – กรุงอิสตันบูล** **(✈/✈/D)**

07.00 คณะพร้อมกัน ณ **ท่าอากาศยานนานาชาติสุวรรณภูมิ กรุงเทพฯ** ชั้น 4 เคาน์เตอร์เช็คอิน **สายการบิน TURKISH AIRLINE** โดยมีเจ้าหน้าที่ของบริษัท คอยให้การต้อนรับ อำนวยความสะดวกตลอดขั้นตอนการเช็คอิน และ หัวหน้าทัวร์ให้คำแนะนำเพื่อเตรียมความพร้อมก่อนออกเดินทาง

10.50 ออกเดินทางสู่ **ท่าอากาศยานนานาชาติ กรุงอิสตันบูล ประเทศตุรเคีย** โดยสายการบิน **TURKISH AIRLINE** เที่ยวบินที่ **TK 065** ** มีบริการอาหารและเครื่องดื่มบนเครื่องบิน ใช้เวลาบินประมาณ 10 ชั่วโมง **

18.00 เดินทางถึง **ท่าอากาศยานนานาชาติ อิสตันบูล เมืองอิสตันบูล ประเทศตุรเคีย** หลังผ่านขั้นตอนการตรวจหนังสือเดินทาง และตรวจรับสัมภาระเรียบร้อยแล้ว เปลี่ยนการเดินทางเป็นรถโค้ชปรับอากาศ

ค่ำ **บริการอาหาร ณ ภัตตาคาร**

พักที่ **GOLDEN WAY HOTEL , ISTANBUL** โรงแรมระดับ 4 ดาว หรือเทียบเท่าตามมาตรฐานตุรกี

DAY 2 **เมืองซาคาคาเล – ม้าไม้เมืองทรอย HOLLYWOOD – อิชเมียร์** **(B/L/D)**

นำท่านเดินทางสู่ **เมืองซาคาคาเล (CANAKKALE)** ปัจจุบันเป็นเมืองที่มีความสำคัญทางประวัติศาสตร์ เดิมมีชื่อว่า โบกาซี (BOGAZI) หรือ เฮลเลสพอนต์ (HELLESPONT) มีความยาว 65 กิโลเมตร ส่วนที่แคบที่สุดกว้าง 1.3 กิโลเมตร เนื่องจากตั้งอยู่บนจุดแคบที่สุดของช่องแคบดาร์ดาแนลส์ ใกล้กับ แหลมเกลิโบลูของกรีซ บนฝั่งของ 2 ทะเลคือ ทะเลมาร์มารา และ ทะเลเอเจียนซึ่งตั้งอยู่ริมทะเลมาร์มาราตัดกับทะเลอีเจียน เป็นที่ตั้งของเมืองทรอย

เที่ยง **บริการอาหาร ณ ภัตตาคาร**





นำท่านชมและถ่ายภาพ **ม้าไม้จำลองเมืองทรอยริมทะเล (TROJAN STATUE/HOLLYWOOD HORSE)** เป็นม้าไม้ที่มีชื่อเสียงโด่งดังมากที่สุดจากมหากาพย์ภาพยนตร์ฮอลลีวูดเรื่อง ทรอย (Troy) ในปี 2004 มีแบรด พิตต์ แสดงชื่อดังระดับโลกเป็นนักแสดงนำ ทางทีมงานได้จำลองม้าไม้ขนาดใหญ่สีดำ เพื่อใช้ดำเนินเรื่องและเป็นส่วนหนึ่งที่สำคัญของเรื่องทรอย หลังจากนั้นทางทีมงานจึงมอบม้าไม้จำลองตัวนี้ให้กับทางการตุรกี เพื่อเป็นเกียรติและสร้างชื่อเสียงให้กับเมืองซานัคคาเล่อีกด้วย ให้ท่านได้เก็บภาพบรรยากาศมุมถ่ายภาพสวยๆ ต่างๆ ตามอัธยาศัย นำท่านเดินทางสู่ **อิซเมียร์ (IZMIR)** เป็นเมืองริมทะเลที่มีประชากรหนาแน่น เป็นเมืองอันดับสามที่มีประชากรมากที่สุดในประเทศตุรกี เป็นรองแค่อิสตันบูลกับอังการา

ค่ำ **บริการอาหาร ณ โรงแรมที่พัก**

พักที่ **RAMADA ENCORE BY WYNDHAM, IZMIR** โรงแรมระดับ 4 ดาว หรือเทียบเท่าตามมาตรฐานตุรกี

DAY 3 **เมืองคูซาดาซี – เมืองโบราณเอเฟซุส – เมืองปามุคคาเล่ – ปราสาทปูยฝ้าย – เมืองโบราณเฮียราโพลิส (B/L/D)**

เช้า **บริการอาหาร ณ ห้องอาหารของโรงแรม**

นำท่านเดินทางสู่ **เมืองคูซาดาซี (KUSADASI)** เมืองท่าเลียบชายฝั่งทะเลของประเทศตุรกี ในอดีตเมืองนี้เป็นเหมือนท่าเรือขนส่งสินค้า เป็นเมืองที่มีชื่อเสียงเรื่องการผลิตเครื่องหนังคุณภาพสูงส่งออกทั่วโลก



นำท่านเดินทางสู่ **เมืองโบราณเอเฟซุส (EPHESUS)** เมืองโบราณที่มีการบำรุงรักษาไว้เป็นอย่างดีเมืองหนึ่งเคยเป็นที่อยู่ของชาวโยนิก (LONIA) จากกรีกซึ่งอพยพเข้ามาปักหลักสร้างเมืองซึ่งรุ่งเรืองขึ้นในศตวรรษที่ 6 ก่อนคริสตกาล ต่อมาถูกรุกรานเข้ายึดครองโดยพวกเปอร์เซียและกษัตริย์อเล็กซานเดอร์มหาราช ภายหลังเมื่อโรมันเข้าครอบครองก็ได้สถาปนาเอเฟซุสขึ้นเป็นเมืองหลวงต่างจังหวัดของโรมัน นำท่านเดินบนถนนหินอ่อนผ่านใจกลางเมืองเก่าที่สองข้างทางเต็มไปด้วยซากสิ่งก่อสร้างเมื่อสมัย 2,000 ปีที่แล้ว ไม่ว่าจะเป็นโรงละครกลางแจ้งที่สามารถจุผู้ชมได้กว่า 30,000 คน ซึ่งยังคงใช้งานได้จนถึงปัจจุบันนี้ นำท่านชม ห้องอาบน้ำแบบโรมันโบราณ (ROMAN BATH) ที่ยังคงเหลือร่องรอยของห้องอบไอน้ำ ให้เห็นอยู่จนถึงทุกวันนี้ หอสมุดเซลซุส (LIBRARY OF CELSUS) มีความสวยงามเป็นเลิศและมีขนาดใหญ่มาก สร้างโดยติเบริอุส จูเลียส อากิวลา



อุทิศให้กับบิดา ชื่อ ดีเบริอุส จูเลียส เซลซุส ในปี 657-660 และได้ฝังโลงศพของบิดาที่ทำจากหินเอาไว้ใต้หอสมุดแห่งนี้

เที่ยง

บริการอาหาร ณ ภัตตาคาร

นำท่านเดินทางสู่ **เมืองปามุกคาล์ (PAMUKKALE)** (ใช้เวลาเดินทางประมาณ 3 ชั่วโมง) เมืองที่มีน้ำพุเกลือแร่ร้อนไหลทะลุขึ้นมาจากใต้ดินผ่านซากปรักหักพังของเมืองเก่าแก่สมัยกรีกก่อนที่ไหลลงสู่หน้าผา จนเกิดผลึกขึ้นถึงสถาปัตยกรรม นำท่านเดินทางสู่ **ปราสาทปุยฝ้าย (COTTON CASTLE)** ผลจากการไหลของน้ำพุเกลือแร่ร้อนนี้ได้ก่อให้เกิดทัศนียภาพของน้ำตกสีขาวเป็นชั้นๆ หลายชั้นและผลจากการแข็งตัวของแคลเซียมทำให้เกิดเป็นแก่งหินสีขาวราวหิมะขวางทางน้ำเป็นทางยาว ซึ่งมีความงดงามมาก บริเวณเดียวกันจะเป็น **เมืองโบราณเฮียราโพลิส (HIERAPOLIS)** เป็นเมืองโรมันโบราณที่สร้างล้อมรอบบริเวณที่เป็นน้ำพุเกลือแร่ร้อน ซึ่งเชื่อกันว่ามีสรรพคุณในการรักษาโรค เมื่อเวลาผ่านไปภัยธรรมชาติได้ทำให้เมืองนี้เกิดการพังทลายลงเหลือเพียงซากปรักหักพังกระจายอยู่ทั่วไป บางส่วนยังพอมองออกว่าเดิมเคยเป็นอะไร เช่น โรงละคร แอมฟิเธียเตอร์ขนาดใหญ่ วิหารอพอลโล สุสานโรมันโบราณ เป็นต้น



ค่ำ

บริการอาหาร ณ โรงแรมที่พัก

พักที่

TRIPOLIS HOTEL , PAMUKKALE โรงแรมระดับ 4 ดาว หรือเทียบเท่าตามมาตรฐานตุรกี

DAY 4

เมืองคอนย่า – กองคาราวาน – พิพิธภัณฑ์เมฟลาน่า – คัปปาโดเกีย

(B/L/D)

เช้า

บริการอาหาร ณ ห้องอาหารของโรงแรม

นำท่านเดินทางสู่ **เมืองคอนย่า (KONYA)** ซึ่งเคยเป็นเมืองหลวงของอาณาจักรเซลจุก ระยะทาง 400 กิโลเมตร ระหว่างทางแวะชม ที่พักของ **กองคาราวานในสมัยโบราณ (CARAVANSARAI)** เป็นสถานที่พักแรมของกองคาราวานตามเส้นทางสายไหมและชาวเติร์กสมัยออตโตมัน นำท่านชม **พิพิธภัณฑ์เมฟลาน่า (MEVLANA MUSEUM)** เดิมเป็นสถานที่นักบวชในศาสนาอิสลามทำสมาธิ โดยการเดินหมุนเป็นวงกลมขณะฟังเสียงขลุ่ย ส่วนหนึ่งของพิพิธภัณฑ์เป็นสุสานของเมฟลาน่า เจลาลุดดีน รูมี อาจารย์ทางปรัชญาประจำราช



เที่ยง

สำนักแห่งสุลต่านอาเลดิน เคย์โคบาท ภายนอกเป็นหอทรงกระบอกปลายแหลมสีเขียวสดใส ภายในประดับฝาผนังแบบมุสลิม **ขอสงวนสิทธิ์ในการเข้าชมหากมีการปิดถนนเนื่องจากมีการจัดงานพิธีต่างๆ หรืออื่นๆ ซึ่งอาจทำให้ไม่สามารถเดินทางไปยังพิพิธภัณฑ์ได้หรือไม่สามารถเข้าชมได้**

บริการอาหาร ภัตตาคาร

ท่านเดินทางสู่ **เมืองคัปปาโดเกีย (CAPPADOCIA)** เป็นบริเวณที่อยู่ระหว่าง ทะเลดำ กับ ภูเขาเทารุส มีความสำคัญมาแต่โบราณกาล เพราะเป็นส่วนหนึ่งของเส้นทางสายไหม เส้นทางค้าขายแลกเปลี่ยนวัฒนธรรมที่ทอดยาวจากตุรกีไปจนถึงประเทศจีน เป็นพื้นที่พิเศษ ที่เกิดจากการระเบิดของภูเขาไฟเมื่อประมาณ 3 ล้านปีมาแล้ว ทำให้ลาวาที่พ่นออกมา และถ้ำถ้ำจำนวนมาก หลอมละลายไปทั่วบริเวณทับถมเป็นแผ่นดินชั้นใหม่ขึ้นมาจากนั้นกระแส น้ำ ลม ฝน แดด และหิมะ ได้ร่วมด้วยช่วยกัน กัดเซาะกร่อนกินแผ่นดินภูเขาไฟไปเรื่อยๆ นับแสนนับล้านปี จนเกิดเป็นภูมิประเทศประหลาดแปลกตาน่าพิศวง ที่เต็มไปด้วยหินรูปทรงกรวย (คว่ำ) ปล่อง กระจอม โดม และอีกสารพัดรูปทรง ดูประหนึ่งดินแดนในเทพนิยาย จนชนพื้นเมืองเรียกขานกันว่า **"ปล่องไฟนางฟ้า" (FAIRY CHIMNEY)** โดยชื่อ **คัปปาโดเกีย (CAPPADOCIA)** เป็นชื่อเก่าแก่ภาษาฮิตไตต์ (ชนเผ่ารุ่นแรกๆ ที่อาศัยอยู่ในดินแดนแถบนี้) แปลว่า "ดินแดนม้าพันธุ์ดี" และในปัจจุบันนี้ก็ยังเลี้ยงม้ากันอยู่บริเวณนี้ อีกทั้ง ยังมีเมืองใต้ดินที่ซ่อนอยู่ในใต้เมืองคัปปาโดเกีย ถือเป็นเมืองใต้ดินโบราณที่ใหญ่ที่สุดในโลกก็ว่าได้ เพราะที่เมืองใต้ดินแห่งนี้ขุดลึกลงไปถึง 10 ชั้น ประมาณ 90 เมตร และภายในเมืองใต้ดินยังแบ่งซอยเป็นห้องย่อย เฉพาะที่เมืองคัปปาโดเกียมีเมืองใต้ดินมากถึง 15 แห่งและถ้ำรวมทั้งเมืองอื่นๆ ด้วยก็เกือบๆ 200 แห่งเลยทีเดียว และยังมี การขุดเชื่อมกันระหว่างแต่ละเมืองอีกด้วย ซึ่งภายในเมืองใต้ดินมีครบทุกอย่างไม่ว่าจะเป็น ห้องนอน ห้องน้ำ ห้องอาหาร ห้องประชุม คอกสัตว์ โบสถ์ บ่อน้ำ บางห้องเป็นห้องโถงกว้างว่ากันว่าสามารถจุคนได้มากกว่า 30,000 คนเลยทีเดียว ด้วยความอัศจรรย์ที่ได้พิภพแห่งนี้ ทางองค์การยูเนสโกได้ขึ้นทะเบียนเมืองใต้ดินแห่งเมืองคัปปาโดเจีย เป็นสถานที่มรดกโลกอีกด้วย





ค่า บริการอาหารค่ำ ณ โรงแรมที่พัก
พักที่ **MUSTAFA HOTEL , CAPPADOCIA** โรงแรมระดับ 4 ดาว หรือเทียบเท่าตามมาตรฐานตุรกี

**DAY 5 นครใต้ดิน – โรงงานพรม / เซรามิค / เครื่องประดับ – หุบเขานกพิราบ – หุบเขาอุชิซาร์ –
พิพิธภัณฑท์เกอราเม่ (B/L/D)**

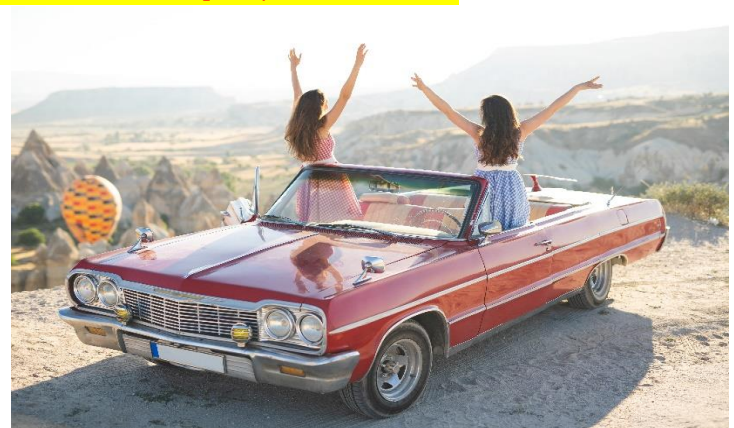
**** แนะนำโปรแกรมเสริมพิเศษ ไม่รวมอยู่ในราคาทัวร์ ****

1. สำหรับท่านใดที่สนใจขึ้นบอลลูนชมความสวยงามของเมืองคัปปาโดเกีย โปรแกรมจะต้องออกจากโรงแรม ประมาณ 05.00 น. โดยมีรถท้องถิ่นมารับไปขึ้นบอลลูน เพื่อชมความสวยงามของเมืองคัปปาโดเกียในอีกมุมหนึ่งที่หาชมได้ยาก ใช้เวลาอยู่บนบอลลูนประมาณ 1 ชั่วโมง ค่าใช้จ่ายเพิ่มเติมในการขึ้นบอลลูนอยู่ที่ท่านละประมาณ 280 เหรียญดอลลาร์สหรัฐ (USD.) ขึ้นอยู่กับฤดูกาล โปรดทราบ ประกันอุบัติเหตุที่รวมอยู่ในโปรแกรมทัวร์ ไม่ครอบคลุมการขึ้นบอลลูน และ เครื่องร่อนทุกประเภท ดังนั้นขึ้นอยู่กับดุลยพินิจของท่าน



2. รถจี๊ปทัวร์ (Jeep Tour) สำหรับท่านใดที่สนใจชมความสวยงามของเมืองคัปปาโดเกียบริเวณภาคพื้นดิน โปรแกรมจำเป็นต้องออกจากโรงแรม ประมาณ 05.00 – 06.00 น. โดยมีรถท้องถิ่นมารับ เพื่อชมความสวยงามโดยรอบของเมืองคัปปาโดเกียบริเวณภาคพื้นดินในบริเวณที่รถเล็กสามารถตะลุยไปได้ ใช้เวลาอยู่บนรถจี๊ป ประมาณ 1 ชั่วโมง ค่าใช้จ่ายเพิ่มเติมในการนั่งรถจี๊ปอยู่ที่ ท่านละ 120 เหรียญดอลลาร์สหรัฐ (USD) ขึ้นอยู่กับฤดูกาล โปรดทราบ ประกันอุบัติเหตุที่รวมอยู่ในโปรแกรมทัวร์ไม่ครอบคลุมกิจกรรมพิเศษ ไม่ครอบคลุมการขึ้นบอลลูน และเครื่องร่อนทุกประเภท ดังนั้นขึ้นอยู่กับดุลยพินิจของท่าน

3. รถคลาสสิคทัวร์ (Classic Tour) สำหรับท่านใดที่สนใจชมความสวยงามของเมืองคัปปาโดเกียบริเวณภาคพื้นดิน โปรแกรมจำเป็นต้องออกจากโรงแรม ประมาณ 05.00 – 06.00 น. โดยมีรถท้องถิ่นมารับ เพื่อชมความสวยงามโดยรอบของเมืองคัปปาโดเกียบริเวณภาคพื้นดินในบริเวณที่รถเล็กสามารถตะลุยไปได้ ใช้เวลาอยู่บนรถคลาสสิค ประมาณ 1 ชั่วโมง ค่าใช้จ่ายเพิ่มเติมในการนั่งรถอยู่ที่ ท่านละ 100 เหรียญดอลลาร์สหรัฐ





(USD) ขึ้นอยู่กับฤดูกาล โปรดทราบ ประกันอุบัติเหตุที่รวมอยู่ในโปรแกรมทัวร์ไม่ครอบคลุมกิจกรรมพิเศษ ไม่ครอบคลุมการขึ้นบอลลูน และเครื่องร่อนทุกประเภท ดังนั้นขึ้นอยู่กับดุลยพินิจของท่าน

เช้า บริการอาหาร ณ ห้องอาหารของโรงแรม

นำท่านเดินทางสู่ นครใต้ดิน (UNDERGROUND CITY) เป็นสถานที่ที่ผู้นับถือศาสนาคริสต์ใช้หลบภัยชาวโรมัน ที่ต้องการทำลายล้างพวกนับถือศาสนาคริสต์ เป็นเมืองใต้ดินที่มีขนาดใหญ่ มีถึง 10 ชั้น แต่ละชั้นมีความกว้างและสูงขนาดเท่าเรายืนได้ ทำเป็นห้องๆ มีทั้งห้องครัว ห้องหมักไวน์ มีโบสถ์ ห้องโถงสำหรับใช้ประชุม มีบ่อน้ำ และระบบระบายอากาศที่ดี แต่อากาศค่อนข้างบางเบาเพราะอยู่ลึกและทางเดินบางช่วงอาจค่อนข้างแคบจนเดินสวนกันไม่ได้ นำท่านเดินทางสู่ โรงงานทอพรม (CARPET FACTORY) , โรงงานเซรามิค (CERAMIC



FACTORY) และ โรงงานเครื่องประดับ (JEWELLY FACTORY) เพื่อให้ท่านได้ชมการผลิตกรรมวิธีการผลิตสินค้าพื้นเมืองที่มีคุณภาพและชื่อเสียงโด่งดังไปทั่วโลก อธิระให้ท่านได้เลือกซื้อสินค้าได้ตามอัธยาศัย

เที่ยง บริการอาหาร ณ ภัตตาคาร

จากนั้นนำท่านถ่ายรูปด้านนอก หุบเขานกพิราบ (PIGEON VALLEY) เป็นหน้าผาที่ชาวเมืองโบราณได้ขุด



เจาะเป็นรู เพื่อให้นกพิราบเข้าไปทำรังอาศัยอยู่ เนื่องจากสมัยก่อนชาวเมืองใช้นกพิราบมีหน้าที่เป็นผู้ส่งสารสำคัญในแถบละแวกนั้น และยังเป็นสัตว์เลี้ยงอีกด้วย จากนั้นนำท่านถ่ายรูปด้านนอก หุบเขาอุชิซาร์ (UCHISAR VALLEY)

ให้ท่านได้ถ่ายภาพด้านหน้า เป็นหุบเขาคลายจอมปลวกขนาดใหญ่ ใช้เป็นที่อยู่อาศัย ซึ่งหุบเขาแห่งนี้มีรูพรุน มี

รอยเจาะ รอยขุด อันเกิดจากฝีมือมนุษย์ไปเกือบทั่วทั้งภูเขา เพื่อเอาไว้เป็นที่อยู่อาศัย อุชิซาร์ คือ บริเวณที่สูงที่สุดของบริเวณโดยรอบ ดังนั้นในอดีตอุชิซาร์ มีไว้ทำหน้าที่เป็นบ่อนปรกการที่เกิดขึ้นเองตามธรรมชาติเอาไว้สอดส่องข้าศึกยามมีภัยอีกด้วย นำท่านเดินทางสู่ พิพิธภัณฑ์กลางแจ้งเกอราเม่ (OPEN AIR MUSEUM OF GOREME) ซึ่งองค์กรยูเนสโก ได้ขึ้นทะเบียนพิพิธภัณฑ์กลางแจ้งแห่งนี้ ให้เป็นมรดกโลก ซึ่งเป็นศูนย์กลางของศาสนาคริสต์ในช่วง ค.ศ. 9 ซึ่งเป็นความคิดของชาวคริสต์ที่ต้องการเผยแพร่ศาสนาโดยการขุดถ้ำเป็นจำนวนมากเพื่อสร้างโบสถ์ และยังเป็นการป้องกันการรุกรานของชนเผ่าลัทธิอื่นที่ไม่เห็นด้วยกับศาสนาคริสต์



ค่า บริการอาหารค่ำ ณ โรงแรมที่พัก

พักที่ **MUSTAFA HOTEL , CAPPADOCIA** โรงแรมระดับ 4 ดาว หรือเทียบเท่าตามมาตรฐานตุรกี

DAY 6 ทะเลสาบเกลือ – VIAPORT ASIA OUTLET – อิสตันบูล

(B/L/-)

เช้า บริการอาหาร ณ ห้องอาหารของโรงแรม

นำท่านเดินทางสู่ **ทะเลสาบเกลือ (SALT LAKE)** เป็นทะเลสาบน้ำเค็มที่ใหญ่เป็นอันดับ 2 ของตุรกี ซึ่งเป็นทะเลสาบน้ำเค็มที่มีเปอร์เซ็นต์ของเกลือสูง หากเดินทางไปเที่ยวทะเลสาบเกลือในหน้าร้อน น้ำทะเลสาบจะเหือดแห้งเหลือเพียงแต่กองเกลือที่ตกผลึกเป็นแผ่นหนาหลายสิบล้านเมตร มองเห็นเป็นพื้นสีขาวสุดสวยตา และที่ทะเลสาบเกลือแห่งนี้ยังเคยเป็นสถานที่ถ่ายทำหนัง Star War อีกด้วย



เที่ยง บริการอาหาร ณ ภัตตาคาร

นำท่านเดินทางสู่ **Viaport Asia Outlet** ภายในมีร้านค้ามากกว่า 250 ร้าน ให้อิสระท่านช้อปปิ้งสินค้าตามอัธยาศัย จากนั้นนำท่านเดินทางสู่ **เมืองอิสตันบูล (ISTANBUL)** เป็นเมืองที่มีความสำคัญที่สุดของประเทศตุรเคีย มีประวัติศาสตร์ยาวนานหลายศตวรรษตั้งแต่ก่อนคริสตกาล มีทำเลที่ตั้งอยู่บริเวณช่องแคบบอสฟอรัส ซึ่งทำให้อิสตันบูลเป็นเมืองสำคัญเพียงเมืองเดียวในโลก ที่ตั้งอยู่ใน 2 ทวีป คือ ทวีปยุโรป (ฝั่ง THRACE ของ



บอสฟอรัส) และทวีปเอเชีย (ฝั่งอนาโตเลีย) สถาปัตยกรรมอันงดงามผสมผสานทั้ง 2 ทวีป ทำให้เมืองอิสตันบูล มีความเอกลักษณ์เฉพาะที่พิเศษ

คำ อิสระอาหารค่ำเพื่อความสะดวกในการท่องเที่ยว

พักที่ GOLDEN WAY HOTEL , ISTANBUL โรงแรมระดับ 4 ดาว หรือเทียบเท่าตามมาตรฐานตุรกี

DAY 7 สุเหร่าสีน้ำเงิน – ฮิปโปโดรม – สไปซ์บาซาร์ –ร้านเตอร์กิซ ดีไลท์ – ล่องเรือชมช่องแคบ บอสฟอรัส – หอคอยกาลาตา – กาลาตาพอร์ต (B/L/-)

เช้า บริการอาหารเช้าของโรงแรม

**** คำแนะนำ โปรดแต่งกายด้วยชุดสุภาพ สำหรับการเข้าชมสุเหร่า ****

การเข้าชมสุเหร่า จำเป็นต้องแต่งกายด้วยชุดสุภาพ และ ต้องถอดรองเท้าก่อนเข้าชม

สุภาพสตรี : ควรสวมกางเกงขายาว เสื้อแขนยาวคลุมข้อมือ มิดชิดไม่รัดรูป และเตรียมผ้าสำหรับคลุมศีรษะ

สุภาพบุรุษ : ควรสวมกางเกงขายาว และ เสื้อแขนยาว ไม่รัดรูป

นำท่านชม **สุเหร่าสีน้ำเงิน (BLUE MOSQUE)** หรือชื่อเดิมคือ สุเหร่าสุลต่านอาร์เหม็ดที่ 1 (SULTAN AHMED MOSQUE) การเข้าชมสุเหร่าทุกแห่งจะต้องถอดรองเท้า ถอดหมวก ถอดแว่นตาดำ เป็นการเคารพสถานที่ ถ่ายรูปได้ ห้ามส่งเสียงดัง และกรุณาทำกิจวัตรให้สำรวม สุเหร่านี้สร้างในปี 2152 เสร็จปี 2159 (1 ปีก่อนสุลต่านอาร์เหม็ดสิ้นพระชนม์ด้วยอายุเพียง 27 พรรษา) มีหอเรียกสวด อยู่ 6 หอ เป็นหอคอยสูงให้ผู้นำศาสนาขึ้นไปตะโกนร้องเรียกจากยอด เพื่อให้ผู้คนเข้ามาสวดมนต์ตามเวลาในสุเหร่า ชื่อสุเหร่าสีน้ำเงินภายในประดับด้วยกระเบื้องสีฟ้าจากอิซนิก ลวดลายเป็นดอกไม้ต่าง ๆ เช่น กุหลาบ ทิวลิป คาร์เนชั่น เป็นต้น ตกแต่งอย่างวิจิตรตระการตา ภายในมีที่ให้สุลต่านและนางในฮาเร็มทำละหมาดและสวดมนต์โดยเฉพาะ มีหน้าต่าง 260 บาน สนมด้านหน้าและด้านนอกจะเป็นที่ฝังศพของกษัตริย์และพระราชวงศ์และจะมีสิ่งก่อสร้างที่อำนวยความสะดวกให้กับประชาชนทั่วไป เช่น ห้องสมุด โรงพยาบาล โรงอาบน้ำ ที่พักกองคาราวาน โรงครัว สาธารณะคูลีเรีย (KULLIYE)





นำท่านชม **ฮิปโปโดรม (HIPPODROME)** คือสิ่งก่อสร้างจากสมัยกรีกซึ่งใช้เป็นสนามแข่ง และการแข่งขันขั้วรถศึก (CHARIOT RACING) โดยคำว่า ฮิปโปส และ โดโรโมส ปัจจุบันถูกนำไปใช้ในภาษาฝรั่งเศสด้วย หมายถึง การแข่งขันม้าใจกลางเมืองมอสโก (CENTRAL MOSCOW HIPPODROME) นำเสียดายที่เหลือแต่ซากปรักหักพังของ ฮิปโปโดรมของกรุงคอนสแตนติโนเปิลในอดีต หรือ อิสตันบูลในปัจจุบัน แม้จะยิ่งใหญ่และเก่าแก่ในสมัยโบราณสร้างขึ้นระหว่างปี ค.ศ. 203-330 แต่ปัจจุบันเหลือเพียง เสา 3 ต้น คือ เสาคอนสแตนตินที่ 7 (COLUMN OF CONSTANTINE VII) สร้างเมื่อไหร่ไม่มีใครทราบ แต่บูรณะเมื่อศตวรรษที่ 10 เสาต้นที่ 2 คือ เสาสูง ที่เชื่อว่าสร้างก่อนคริสกาลมา 479 ปี เป็นรูปสลักงู 3 ตัวพันกัน จากเมือง เดลฟี (DELPHI) แล้วถูกขนย้ายมาตั้งที่นี่เมื่อ ศตวรรษที่ 4 ปัจจุบันเหลือเพียงครึ่งต้น และเสาด้านสุดท้ายคือ เสา อียิปต์ หรือเสาโอเบลิส (OBELISK OF THUTMOSE) สร้างในช่วงก่อนคริสกาลประมาณ 390 ปี มีรากศัพท์มาจากภาษากรีกคือ OBELISKOS หมายถึง เหล็กแหลม เข็ม หรือ เสาปลายแหลม ลักษณะของเสาโอเบลิสก์จะเป็นเสาสูง สร้างจากหินแกรนิตขนาดใหญ่เพียงก้อนเดียว ฐานของเสาจะกว้างและค่อยๆ เรียวแหลมขึ้นสู่ยอดด้านบนเป็นแท่งสี่เหลี่ยมสี่ด้าน ยอดบนสุดจะเป็นลักษณะเหมือนปิรามิต และมักนิยมหุ้มหรือเคลือบด้วยโลหะ เช่น ทองคำ เหล็ก หรือ ทองแดง เป็นต้น เสาโอเบลิสก์เป็นเอกลักษณ์ทางศิลปะที่มีต้นกำเนิดจากอียิปต์โบราณ เป็นสัญลักษณ์แห่งเส้นทางสู่วิหารเทพเจ้า ปกติจะนิยมสร้างขึ้นเป็นคู่ ตั้งอยู่ ณ บริเวณทางเข้าวิหาร ตัวอย่างเช่นที่ วิหารลักซอร์ หรือ วิหารคาร์นัค เป็นต้น บริเวณรอบๆ เสาโอเบลิสก์จะแกะสลักเป็นร่องลึกด้วยอักษรเฮียโรกลิฟฟิค บอกเล่าถึงฟาโรห์ผู้สร้าง และเรื่องราวของการสร้างเพื่อบูชาเทพเจ้า ดังนั้น เสาโอเบลิสก์จึงเป็นเสมือนหนึ่งเสาอนุสรณ์ บ่งบอกถึงนัยยะแห่งที่ตั้งของสถานที่สำคัญ หรือสถานที่ศักดิ์สิทธิ์ของอียิปต์ นำท่านเดินทางสู่ **สไปซ์บาซาร์ (SPICE BAZAAR)** เป็นตลาดเครื่องเทศตั้งอยู่ใกล้กับสะพานกาลาตา ที่นี่ถือเป็นตลาดในร่ม และเป็นตลาดที่ใหญ่เป็นอันดับสองในเมืองอิสตันบูล สร้างขึ้นตั้งแต่ช่วงปี ค.ศ. 1660 โดยเป็นส่วนหนึ่งของมัสยิดใหม่ ภายในตลาดยังมีสินค้ามากมายให้ได้เลือกซื้อ อาทิ อาหาร, เครื่องเทศ, ขนมหวานของตุรกี, เครื่องเพชรพลอย, ของที่ระลึก, ผลไม้แห้ง และเครื่องประดับต่างๆ อีกด้วย นำท่านสู่ **ร้านเตอร์กีช ดีไลท์ (TURKISH DELIGHT SHOP)** คือขนมหวานขึ้นชื่อของประเทศตุรกี ซึ่งคนท้องถิ่นเรียกกันว่าโลคุม (Lokum) เป็นขนมหวานทรงลูกเต๋าที่ประกอบขึ้นจากแป้งและน้ำตาล มักจะมีอัลมอนด์ วอลนัท ถั่วพิสตาชิโอ และแมคคาเดเมียผสมเข้าไปด้วย โดยส่วนมากหน้าตาจะมีสีชมพูเข้ม แต่ก็ดูจางลงไปทันทีเมื่อเสิร์ฟกับน้ำตาลไอซิ่งที่คลุกเคล้าประหนึ่งแป้งฝุ่น มีรสหวาน สอดแทรกด้วยความกรอบและมันของถั่วคุณภาพดี ชาวตุรกีนิยมทานคู่กับชาร้อน หรือ ชากลิ่นแอปเปิล

เที่ยง

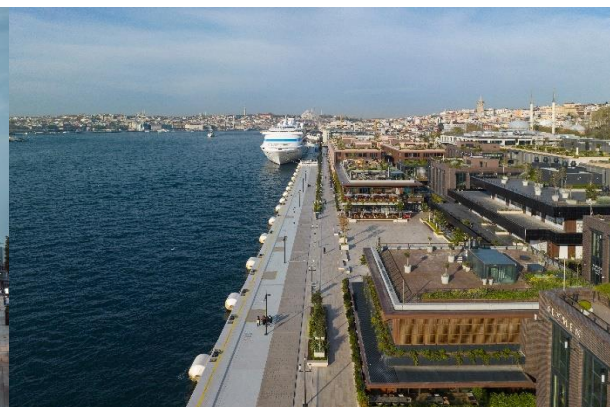
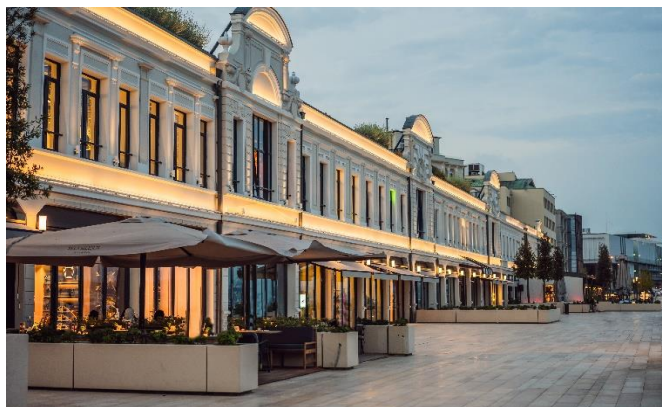
บริการอาหาร ณ ภัตตาคาร

จากนั้นนำท่าน **ล่องเรือชมช่องแคบบอสฟอรัส (BOSPHORUS CRUISE)** ซึ่งเป็นช่องแคบที่เชื่อมทะเลดำ (THE BLACK SEA) กับทะเลมาร์มาร่า (SEA OF MARMARA) โดยมีความยาวประมาณ 32 กิโลเมตรความกว้างเริ่มตั้งแต่ 500 เมตร จนถึง 3 กิโลเมตร ช่องแคบนี้ ถือว่าเป็นจุดบรรจบกันของสุดขอบทวีปยุโรปและสุดขอบทวีปเอเชีย ซึ่งนอกจากความสวยงามแล้ว ช่องแคบบอสฟอรัสยังเป็นจุดยุทธศาสตร์ที่สำคัญยิ่งในการป้องกันประเทศตุรกีอีกด้วย ขณะล่องเรือท่านจะได้เพลิดเพลินกับทัศนียภาพอันสวยงามของริมฝั่งช่องแคบ



แห่งนี้ ไม่ว่าจะเป็นพระราชวังโดลมาบาห์เซ หรือบ้านเรือนสไตล์ยุโรปของบรรดาเศรษฐีทั้งหลายนำท่านถ่ายภาพด้านนอกกับ **หอคอยกาลาตา (GALATA TOWER)**

หอคอยหินสไตน์โรมัน แบบสถาปัตยกรรมโรมานเนสก์ ตัวตึกประกอบด้วย 9 ชั้น มีรูปทรงกระบอก และมีหลังคาเป็นทรงกรวย อีกหนึ่งสัญลักษณ์เมืองอิสตันบูล สร้างขึ้นในปี ค.ศ.1348 เพื่อไว้เป็นหอสังเกตการณ์ป้องกันข้าศึกจากทางทะเลปัจจุบันชั้นบนเปิดให้นักท่องเที่ยวชมทัศนียภาพของเมือง นำท่านเดินทางสู่ **กาลาตาพอร์ต (GALATAPORT)** ศูนย์การค้า, ศูนย์กลางศิลปะและวัฒนธรรมแห่งใหม่ของเมืองอิสตันบูล ทั้งนี้ยังเป็นเป็นท่าเรือสำราญระดับโลกและเป็นหนึ่งในจุดหมายปลายทางการท่องเที่ยวชั้นนำในเส้นทางเดินเรือยุโรปอีกด้วย ให้ท่านได้อิสระเลือกซื้อสินค้าตั้งแต่ สินค้า D.I.Y สินค้าท้องถิ่น จนถึงร้านค้าแบรนด์เนมต่างๆ ทั้งนี้ยังมีร้านอาหาร ร้านเครื่องดื่ม คาเฟ่ หรือให้ท่านได้เก็บภาพบรรยากาศมุมถ่ายภาพสวยๆ ต่างๆ ตามอัธยาศัย



คำ อิสระอาหารค่ำเพื่อความสะดวกในการท่องเที่ยว

พักที่ **GOLDEN WAY HOTEL , ISTANBUL** โรงแรมระดับ 4 ดาว หรือเทียบเท่าตามมาตรฐานตุรกี

DAY 8 โรงงานผลิตเครื่องหนัง – ท่าอากาศยานนานาชาติอิสตันบูล (B/-/↑)

เช้า บริการอาหาร ณ ห้องอาหารของโรงแรม

ท่านเดินทางสู่ โรงงานผลิตเครื่องหนัง (**LEATHER FACTORY**) ซึ่งประเทศตุรกีเป็นประเทศที่มีฐานการผลิตเครื่องหนังคุณภาพสูงที่สุดอันดับต้นๆของโลก ทั้งยังผลิตเสื้อผ้าให้กับแบรนด์ดังในอิตาลี เช่น **VERSACE , PRADA , MICHAEL KORS** อีกด้วย ได้เวลาอันสมควรนำท่านเดินทางสู่สนามบินอิสตันบูล

เที่ยง อิสระอาหารกลางวันเพื่อความสะดวกในการท่องเที่ยว

ได้เวลาอันสมควรนำท่านเดินทางสู่ **ท่าอากาศยานอิสตันบูล ประเทศตุรเคีย**

15.30 ออกเดินทางสู่ **ท่าอากาศยานนานาชาติสุวรรณภูมิ ประเทศไทย** โดยสายการบิน **TURKISH AIRLINE** เที่ยวบินที่ **TK 058** ** มีบริการอาหารและเครื่องดื่มบนเครื่องบิน ใช้เวลาบินโดยประมาณ 10 ชั่วโมง **



DAY 10 กรุงเทพฯ (สุวรรณภูมิ) (มีอาหารและเครื่องดื่มบริการบนเครื่องบิน)

04.40 เดินทางถึง ท่าอากาศยานนานาชาติสุวรรณภูมิ ประเทศไทย โดยสวัสดิภาพและความประทับใจ

**** หากลูกค้าท่านใดที่จำเป็นต้องออกตัวภายใน (ตัวเครื่องบิน , ตัวรถทัวร์ , ตัวรถไฟ)**

กรุณาสอบถามเจ้าหน้าที่ของบริษัท ทุกครั้งก่อนทำการออกตัวเนื่องจากสายการบินอาจมีการปรับเปลี่ยนไฟล์ท์ หรือ เวลาบิน โดยไม่ได้แจ้งให้ทราบล่วงหน้า ท่านใดมีไฟล์ท์ บินภายในประเทศต่อ โปรดแจ้งให้บริษัทฯ ทราบในวันจองทัวร์ ทั้งนี้เพื่อประโยชน์ของตัวท่านเอง **

อัตราค่าบริการ

กำหนดการเดินทาง	รายละเอียดไฟล์ท์บิน และ เวลาบิน	ผู้ใหญ่ ห้องละ 2-3 ท่าน ท่าน ละ	1 เด็ก 2 ผู้ใหญ่ เด็กมีเตียง (ไม่เกิน 12 ปี) ท่านละ	1 เด็ก 2 ผู้ใหญ่ เด็กไม่มีเตียง (ไม่เกิน 12 ปี) ท่านละ	พักเดี่ยว เพิ่มท่าน ละ
25 ธ.ค.67-02 ม.ค.68	TK 065 BKKIST 1050 1800 TK 058 ISTBKK 1530 0440	52,999	52,999	52,999	11,500
26 ธ.ค.67-03 ม.ค.68	TK 065 BKKIST 1050 1800 TK 058 ISTBKK 1530 0440	52,999	52,999	52,999	11,500
27 ธ.ค.67-04 ม.ค.68	TK 065 BKKIST 1050 1800 TK 058 ISTBKK 1530 0440	52,999	52,999	52,999	11,500
28 ธ.ค.67-05 ม.ค.68	TK 065 BKKIST 1050 1800 TK 058 ISTBKK 1530 0440	52,999	52,999	52,999	11,500
ในกรณีที่ JOIN LAND (ไม่ใช่ตัวเครื่องบิน) ลดราคาทัวร์ออกไปท่านละ 23,000 บาท					

**** อัตรานี้ยังไม่รวมค่าทิปพนักงานขับรถ หัวหน้าทัวร์และ มัคคุเทศก์ท้องถิ่น ตามธรรมเนียม 80 ดอลลาร์สหรัฐ (USD) ต่อ ทริป ต่อ ลูกค้า ผู้เดินทาง 1 ท่าน รวมไปถึงเด็ก ยกเว้นเด็กอายุไม่ถึง 2 ปี ณ วันเดินทางกลับ (Infant) ทั้งนี้ ท่านสามารถให้มากกว่านี้ได้ตามความเหมาะสมและความพึงพอใจของท่าน โดยส่วนนี้ ทางบริษัทขอสงวน สิทธิ์ในการเรียกเก็บก่อนเดินทางทุกท่าน ที่สนามบิน ในวันเช็คอิน****

****ราคาเด็กอายุไม่ถึง 2 ปี ณ วันเดินทางกลับ (Infant) ท่านละ 10,000 บาท ** (ไม่มีที่นั่งบนเครื่องบิน)**

**** ท่านที่ถือหนังสือเดินทางไทย และมีวัตถุประสงค์เดินทางไป เพื่อการท่องเที่ยว ประเทศตุรเคีย ไม่จำเป็นต้องยื่นขอ วีซ่า โดยสามารถพำนักได้ไม่เกิน 30 วัน ต่อครั้ง ****



อัตราค่าบริการนี้ รวม

- ค่าบัตรโดยสารโดยเครื่องบิน (ตัว) ไป และ กลับพร้อมคณะ ชั้นประหยัด (ECONOMY CLASS) รวมถึงค่าภาษีสนามบิน และค่าภาษีน้ำมันทุกแห่ง กรณีต้องการอัปเกรด UPGRADE หรือ เปลี่ยนแปลงบัตรโดยสาร ไม่ว่าจะเที่ยวใดเที่ยวหนึ่ง กรุณาติดต่อเจ้าหน้าที่เป็นกรณีพิเศษ โดยอ้างอิงค่าใช้จ่ายการจองตั๋วแบบ ไม่ใช้ตัวเครื่องบิน ตามที่ตารางอัตราค่าบริการระบุ
- ค่าธรรมเนียมการโหลดกระเป๋าสัมภาระลงใต้ท้องเครื่องบิน อนุญาตให้โหลดกระเป๋าสัมภาระลงใต้ท้องเครื่องบิน **โดยมีน้ำหนักไม่เกิน 30 กก.** และ **ถือขึ้นเครื่องบินได้น้ำหนักไม่เกิน 7 กก.** (ไม่จำกัดจำนวนชิ้น แต่ทั้งนี้ เจ้าหน้าที่จะพิจารณาตามความเหมาะสม) ต่อท่าน (ตามเงื่อนไขของสายการบิน)
- ค่ารถโค้ชปรับอากาศตลอดเส้นทางตามรายการระบุ
- ค่าโรงแรมที่พักระดับมาตรฐานตามรายการที่ระบุ (พัก 2-3 ท่าน ต่อ ห้อง) ในกรณีเป็นช่วงเทศกาล มีงานเทศกาล การแข่งขันกีฬา หรือ กิจกรรมอื่นๆ ที่ทำให้โรงแรมตามรายการที่ระบุเต็ม ทางบริษัทขอสงวนสิทธิ์ในการปรับเปลี่ยนโรงแรมที่พัก ไปเป็นเมืองใกล้เคียงแทน อ้างอิงมาตรฐานคุณภาพและความเหมาะสมเดิม โดยคำนึงถึงประโยชน์ของลูกค้าเป็นสำคัญ
- ค่าธรรมเนียมเข้าชมสถานที่ต่างๆ ตามรายการที่ระบุ กรณีไม่รวมจะชี้แจงแต่ละสถานที่ในโปรแกรม
- ค่าอาหาร ตามรายการที่ระบุ โดยทางบริษัทขอสงวนสิทธิ์ในการเปลี่ยนแปลงตามความเหมาะสม
- ค่ามัคคุเทศก์ที่คอยอำนวยความสะดวกตลอดการเดินทาง
- ค่าเบี้ยประกันอุบัติเหตุในการเดินทางท่องเที่ยวต่างประเทศ วงเงินประกันสูงสุดท่านละ 1,000,000 บาท (เงื่อนไขตามกรมธรรม์)
- รวมภาษีมูลค่าเพิ่ม 7% และ ภาษี ณ ที่จ่าย 3% (เฉพาะค่าบริการ)

อัตราค่าบริการนี้ ไม่รวม

- ค่าใช้จ่ายส่วนตัวของผู้เดินทาง อาทิ ค่าทำหนังสือเดินทาง ค่าโทรศัพท์ ค่าอาหาร เครื่องดื่ม ค่าช้อปปิ้ง ค่ามินิบาร์ในห้องและค่าพาหนะต่างๆ ที่ไม่ได้ระบุในรายการ
- ค่าทิปพนักงานขับรถ หัวหน้าทัวร์ และ มัคคุเทศก์ท้องถิ่น **ตามธรรมเนียม 80 USD ต่อ ทริป** ต่อ ลูกค้า ผู้เดินทาง 1 ท่าน รวมไปถึงเด็ก ยกเว้นเด็กอายุไม่ถึง 2 ปี ณ วันเดินทางกลับ (INFANT) ทั้งนี้ท่านสามารถให้มากกว่านี้ได้ตามความเหมาะสมและความพึงพอใจของท่าน โดยส่วนนี้ ทางบริษัทขอสงวนสิทธิ์ในการเรียกเก็บก่อนเดินทางทุกท่านที่สนามบิน ในวันเช็คอิน
- ค่าธรรมเนียมในกรณีที่กระเป๋าสัมภาระที่มีน้ำหนักเกินกว่าที่สายการบินนั้นๆ กำหนดหรือสัมภาระใหญ่เกินขนาดมาตรฐาน
- ค่าธรรมเนียมการจองที่นั่งบนเครื่องบินตามความต้องการเป็นกรณีพิเศษหากสามารถทำได้ ทั้งนี้ขึ้นอยู่กับสายการบิน และ รุ่นของเครื่องบินแต่ละไฟล์ท์ที่ใช้บิน ซึ่งอาจเปลี่ยนแปลงได้อยู่ที่สายการบินเป็นผู้กำหนด
- ค่าภาษีน้ำมัน ที่สายการบินเรียกเก็บเพิ่ม ภายหลังจากทางบริษัทฯ ได้ออกตั๋วเครื่องบินไปแล้ว

เงื่อนไขการจอง และการชำระเงิน



- กรุณาทำการจองล่วงหน้าอย่างน้อย 30 วัน ก่อนออกเดินทาง **มัดจำท่านละ 20,000 บาท** และตัดที่หนึ่งการจองภายใน 2 วัน ตัวอย่างเช่น ท่านจองวันนี้ กรุณาชำระเงินใน 2 วันถัดไป ก่อนเวลา 16.00 น. เท่านั้น โดยระบบจะยกเลิกอัตโนมัติทันที หากยังไม่ได้รับยอดเงินตามเวลาที่กำหนด และหากท่านมีความประสงค์จะต้องเดินทางในพีเรียดเดิม ท่านจำเป็นต้องทำจองเข้ามาใหม่ นั้นหมายถึงว่า กรณีที่มีคิวรอ (Waiting List) ก็จะทำให้สิทธิ์ไปตามระบบตามลำดับ เนื่องจากทุกพีเรียด เรามีที่นั่งราคาพิเศษจำนวนจำกัด

- **ชำระส่วนที่เหลือ 30 วันก่อนเดินทาง**

- กรณีลูกค้าเดินทางไม่ได้ สามารถเปลี่ยนชื่อคนเดินทางได้ ก่อนเดินทาง 21 วัน ขอสงวนสิทธิ์ไม่คืนค่าใช้จ่ายใดๆในกรณีที่ไม่สามารถหาคนมาแทนได้

เงื่อนไขการยกเลิก และ เปลี่ยนแปลงการเดินทาง

- ยกเลิกก่อนการเดินทาง **ตั้งแต่ 30 วันขึ้นไป** คืนเงินค่าทัวร์โดยหักค่าใช้จ่ายที่เกิดขึ้นจริง **ในกรณีที่วันเดินทางตรงกับวันหยุดนักขัตฤกษ์ ต้องยกเลิกก่อน 45 วัน**
- ยกเลิกก่อนการเดินทาง **เดินทาง 15-29 วัน** คืนเงิน 50% ของค่าทัวร์หรือหักค่าใช้จ่ายตามจริง เช่น ค่ามัดจำตัวเครื่องบิน โรงแรม และค่าใช้จ่ายจำเป็นอื่นๆ
- ยกเลิกก่อนการเดินทาง **น้อยกว่า 15 วัน** ขอสงวนสิทธิ์ไม่คืนเงินค่าทัวร์ที่ชำระแล้วทั้งหมด
- หากมีการยกเลิกการเดินทางโดยไม่ใช้ความผิดของบริษัททัวร์ ทางบริษัทขอสงวนสิทธิ์ไม่รับผิดชอบ และ คืนค่าทัวร์ส่วนใดส่วนหนึ่งให้ท่านได้ไม่ว่ากรณีใดๆทั้งสิ้น เช่น สถานทูตปฏิเสธวีซ่า ด้านตรวจคนเข้าเมือง นโยบายห้ามเข้าออกประเทศ ฯลฯ
- กรณีต้องการเปลี่ยนแปลงผู้เดินทาง (เปลี่ยนชื่อ) จะต้องแจ้งให้ทางบริษัททราบล่วงหน้า อย่างน้อย 21 วัน ก่อนออกเดินทาง กรณีแจ้งหลังจากเจ้าหน้าที่ออกเอกสารเรียบร้อยแล้ว ไม่ว่าจะส่วนใดส่วนหนึ่ง ทางบริษัทขอสงวนสิทธิ์ในการเรียกเก็บค่าใช้จ่ายที่เกิดขึ้นจริงทั้งหมด ทั้งนี้ขึ้นอยู่กับช่วงพีเรียดวันเดินทาง และกระบวนการของแต่ละคณะ เป็นสำคัญด้วย กรุณาสอบถามกับเจ้าหน้าที่เป็นกรณีพิเศษ
- กรณีต้องการเปลี่ยนแปลงพีเรียดวันเดินทาง (เลื่อนวันเดินทาง) ทางบริษัทขอสงวนสิทธิ์ในการหักค่าใช้จ่ายการดำเนินการต่างๆ ที่เกิดขึ้นจริงสำหรับการดำเนินการจองครั้งแรก ตามจำนวนครั้งที่เปลี่ยนแปลง ไม่ว่าจะกรณีใดๆทั้งสิ้น

เงื่อนไขสำคัญอื่น ๆ ที่ท่านควรทราบก่อนการเดินทาง

- คณะจะสามารถออกเดินทางได้ตามจำเป็นต้องมีขั้นต่ำ อย่างน้อย 15 ท่าน หากต่ำกว่ากำหนด คณะจะไม่สามารถเดินทางได้ หากผู้เดินทางทุกท่านยินดีที่จะชำระค่าบริการเพิ่มเพื่อให้คณะเดินทางได้ ทางบริษัทยินดีที่จะประสานงาน เพื่อให้ทุกท่านเดินทางตามความประสงค์ต่อไป
- ทางบริษัทขอสงวนสิทธิ์ในการงดออกเดินทาง หรือ เลื่อนการเดินทางไปในพีเรียดวันอื่นต่อไป โดยทางบริษัทฯ จะแจ้งให้ท่านทราบล่วงหน้าเพื่อวางแผนการเดินทางใหม่อีกครั้ง ทั้งนี้ ก่อนคอนเฟิร์มผลงาน กรุณาติดต่อเจ้าหน้าที่เป็นกรณีพิเศษทุกครั้งหากท่านผลงานแล้วไม่สามารถเปลี่ยนแปลงได้



- กรณีที่ท่านต้องออกบัตรโดยสารภายใน (ตัวภายในประเทศ เช่น ตัวเครื่องบิน , ตัวรถทัวร์ , ตัวรถไฟ) กรุณาติดต่อสอบถามเพื่อยืนยันกับเจ้าหน้าที่ก่อนทุกครั้ง และควรจองบัตรโดยสารภายในที่สามารถเลื่อนวันและเวลาเดินทางได้ เพราะมีบางกรณีที่สายการบินอาจมีการปรับเปลี่ยนไฟล์ทบิน หรือ เวลาบิน โดยไม่แจ้งให้ทราบล่วงหน้า ทั้งนี้ขึ้นอยู่กับฤดูกาล สภาพภูมิอากาศ และ ตารางบินของท่าอากาศยานเป็นสำคัญเท่านั้น สิ่งสำคัญ ท่านจำเป็นต้องมาถึงสนามบินเพื่อเช็คอินก่อนเครื่องบิน อย่างน้อย 3 ชั่วโมง โดยในส่วนนี้หากเกิดความเสียหายใดๆบริษัทขอสงวนสิทธิ์ในการไม่รับผิดชอบค่าใช้จ่ายที่เกิดขึ้นใดๆทั้งสิ้น
- อาจจะมีการเปลี่ยนแปลงไฟล์ทบิน จากสายการบิน จะแจ้งให้ท่านทราบอีกครั้งก่อนการเดินทาง
- กรณีที่ท่านเป็นอิสลาม ไม่ทานเนื้อสัตว์ หรือ แพ้อาหารบางประเภท กรุณาแจ้งเจ้าหน้าที่เป็นกรณีพิเศษ
- กรณีผู้เดินทางต้องการความช่วยเหลือเป็นพิเศษ อาทิเช่น ใช้วีลแชร์(Wheel Chair) กรุณาแจ้งบริษัทฯ อย่างน้อย 7 วันก่อนการเดินทาง หรือตั้งแต่ที่ท่านเริ่มจองทัวร์ เพื่อให้ทางบริษัทประสานงานกับสายการบินเพื่อจัดเตรียมล่วงหน้า กรณีมีค่าใช้จ่ายเพิ่มเติม ทางบริษัทขอสงวนสิทธิ์ในการเรียกเก็บค่าใช้จ่ายตามจริงที่เกิดขึ้นกับผู้เดินทาง
- กรุณาส่งรายชื่อผู้เดินทาง พร้อมสำเนาหน้าแรกของหนังสือเดินทางทุกท่านให้กับเจ้าหน้าที่หลังจากชำระเงินกรณีที่ท่านเดินทางเป็นครอบครัว (หลายท่าน) กรุณาแจ้งรายนามคู่นอนกับเจ้าหน้าที่ให้ทราบ
- กรณีที่ออกบัตรโดยสาร (ตัว) เรียบร้อยแล้ว มีรายละเอียดส่วนใดผิด ทางบริษัทขอสงวนสิทธิ์ในการรับผิดชอบไม่ว่าส่วนใดส่วนหนึ่ง หากท่านไม่ดำเนินการส่งสำเนาหน้าแรกของหนังสือเดินทางให้ทางบริษัทเพื่อใช้ในการออกบัตรโดยสาร
- หลังจากท่านชำระค่าทัวร์ครบตามจำนวนเรียบร้อยแล้ว ทางบริษัทจะนำส่งใบนัดหมายและเตรียมตัวการเดินทางให้ท่านอย่างน้อย 3 หรือ 7 วัน ก่อนออกเดินทาง
- อัตราทัวร์นี้ เป็นอัตราสำหรับบัตรโดยสารเครื่องบินแบบหมู่คณะ (ตัวกรุ๊ป) ท่านจะไม่สามารถเลื่อนไฟล์ท วัน ไป หรือ กลับส่วนใดได้ จำเป็นจะต้องไป และ กลับ ตามกำหนดการเท่านั้น หากต้องการเปลี่ยนแปลงกรุณาติดต่อเจ้าหน้าที่เป็นกรณีพิเศษ
- ทางบริษัทไม่มีนโยบายจัดคู่นอนให้กับลูกค้าที่ไม่รู้จักกันมาก่อน เช่น กรณีที่ท่านเดินทาง 1 ท่าน จำเป็นต้องชำระค่าห้องพักเดี่ยวตามที่ระบุ
- หนังสือเดินทาง หรือ พาสปอร์ต ต้องมีอายุใช้งานได้คงเหลือไม่น้อยกว่า 6 เดือน ณ วันกลับ
- ฤดูหนาวในต่างประเทศ มีข้อควรระวัง สภาพอากาศจะมืดเร็วกว่าปกติ สีโมงเย็นก็จะเริ่มมืดแล้ว สถานที่ท่องเที่ยวต่างๆ จะปิดเร็วกว่าปกติ ประมาณ 1-2 ชม. การเดินทางควรเผื่อเวลาให้เหมาะสม และ หากมีสถานที่ท่องเที่ยวกลางแจ้ง เวลาเดินทางบนหิมะ อาจลื่นได้ต้องใช้ความระมัดระวังในการเดินเป็นอย่างสูง หรือ ใช้รองเท้าที่สามารถเดินบนหิมะได้ แวนกันแดดควร เมื่อแสงแดดกระทบหิมะจะสว่างสะท้อนเข้าตา อาจทำให้ระคายเคืองตาได้
- ทางบริษัทขอสงวนสิทธิ์เปลี่ยนแปลงโปรแกรมได้ตามความเหมาะสม เนื่องจากฤดูกาล สภาพภูมิอากาศ เหตุการณ์ทางการเมือง การล่าช้าของสายการบิน เงื่อนไขการให้บริการของรถในแต่ละประเทศ เป็นต้น โดยส่วนนี้ทางบริษัทจะคำนึงถึงประโยชน์ของลูกค้าเป็นสำคัญ หากกรณีที่จำเป็นจะต้องมีค่าใช้จ่ายเพิ่ม ทางบริษัทจะแจ้งให้ทราบล่วงหน้า
- เนื่องจากการเดินทางท่องเที่ยวในครั้งนี้ เป็นการชำระแบบเหมาจ่ายขาดกับบริษัทตัวแทนในต่างประเทศ ทางบริษัทจึงขอสงวนสิทธิ์ ไม่สามารถขอรับเงินคืนได้ในบริการบางส่วน หรือ ส่วนใดส่วนหนึ่งที่ท่านไม่ต้องการได้รับการบริการ หากระหว่างเดินทาง สถานที่ท่องเที่ยวใดที่ไม่สามารถเข้าชมได้ ไม่ว่าจะด้วยสาเหตุใดก็ตาม ทางบริษัทขอสงวนสิทธิ์ใน



การไม่สามารถคืนค่าใช้จ่ายไม่ว่าส่วนใดส่วนหนึ่งให้ท่าน เนื่องจากทางบริษัทได้ทำการจองและถูกเก็บค่าใช้จ่ายแบบ
เหมาจ่ายไปล่วงหน้าทั้งหมดแล้ว

- กรณีที่ท่านถูกปฏิเสธการเดินทางเข้าเมือง ทางบริษัทขอสงวนสิทธิ์ไม่รับผิดชอบค่าใช้จ่ายที่จะเกิดขึ้นตามมา และ จะ
ไม่สามารถคืนเงินค่าทัวร์ที่ท่านชำระเรียบร้อยแล้วไม่ว่าส่วนใดส่วนหนึ่ง
- หากวันเดินทาง เจ้าหน้าที่สายการบิน หรือ ด่านตรวจคนออก และ เข้าเมือง ตรวจพบ หนังสือเดินทาง (พาสปอร์ต)
ของท่านชำรุดแม้เพียงเล็กน้อย เช่น เปียกน้ำ ขาดไปหน้าใดหน้าหนึ่ง มีหน้าใดหน้าหนึ่งหายไป มี กระดาษหน้าใด
หน้าหนึ่งหลุดออกมา มีรอยแยกระหว่างสันของเล่มหนังสือเดินทาง เป็นต้น ไม่ว่าจะกรณีใดๆทั้งสิ้น ทางสายการบิน
หรือ เจ้าหน้าที่ด่านตรวจคนออก และ เข้าเมือง มีสิทธิ์ไม่อนุญาตให้ท่านเดินทางต่อไปได้ ดังนั้น กรุณาตรวจสอบ
และ ดูแล หนังสือเดินทางของท่านให้อยู่ในสภาพที่อยู่ตลอดเวลา ขณะเดินทาง กรณีชำรุด กรุณา ติดต่อกรมการ
กงสุลกระทรวงการต่างประเทศเพื่อทำหนังสือเดินทางฉบับใหม่ โดยใช้ฉบับเก่าไปอ้างอิง และ ยืนยัน ด้วย พร้อมกับ
แจ้งมาที่บริษัทเร็วที่สุด เพื่อยืนยันการเปลี่ยนแปลงข้อมูลหนังสือเดินทาง หากท่านได้ส่งเอกสารมาที่ บริษัท
เรียบร้อยแล้ว กรณีที่ยังไม่ออกบัตรโดยสาร (ตั๋วเครื่องบิน) ท่านสามารถเปลี่ยนแปลงได้ไม่มีค่าใช้จ่าย แต่หากออก
บัตรโดยสาร (ตั๋วเครื่องบิน) เรียบร้อยแล้ว ทางบริษัทขอสงวนสิทธิ์ในการเรียกเก็บค่าใช้จ่ายที่เกิดขึ้นจริงทั้งหมด ซึ่ง
โดย ส่วนใหญ่ตั๋วเครื่องบินแบบกรุปจะออกก่อนออกเดินทางประมาณ 14-20 วัน ทั้งนี้ขึ้นอยู่กับกระบวนการและ
ขั้นตอน ของแต่ละคณะ
- เกี่ยวกับที่นั่งบนเครื่องบิน เนื่องจากบัตรโดยสาร (ตั๋ว) เป็นลักษณะของคณะ (กรุป อัตรพิเศษ) สายการบิน ขอ
สงวนสิทธิ์ในการเลือกที่นั่งบนเครื่องบิน กรณีลูกค้าเดินทางด้วยกัน กรุณาเช็คบินพร้อมกัน และ สายการบินจะ
พยายามที่สุดให้ท่านได้นั่งด้วยกัน หรือ ใกล้กันให้มากที่สุด
- ข้อมูลเพิ่มเติมเกี่ยวกับห้องพักในโรงแรมที่พัก เนื่องจากการวางแผนแบบห้องพักของแต่ละโรงแรมแตกต่างกัน จึง
อาจทำให้ห้องพักแบบห้องพักเดี่ยว (Single) และห้องคู่ (Twin/Double) และ ห้องพักแบบ 3 ท่าน (Triple) จะ
แตกต่างกัน บางโรงแรม ห้องพักแต่ละแบบอาจจะอยู่คนละชั้นกัน (ไม่ติดกันเสมอไป)
- ขอสงวนสิทธิ์การเก็บค่าน้ำมันและภาษีสนามบินทุกแห่งเพิ่ม หากสายการบินมีการปรับขึ้นก่อนวันเดินทาง
- มัคคุเทศก์ พนักงาน และตัวแทนของผู้จัด ไม่มีสิทธิ์ในการให้คำสัญญาใดๆทั้งสิ้นแทนบริษัทผู้จัด นอกจากมีเอกสาร
ลงนามโดยผู้มีอำนาจของผู้จัดกำกับเท่านั้น
- บริษัทขอสงวนสิทธิ์ในการไม่รับผิดชอบใดๆทั้งสิ้น หากเกิดกรณีความล่าช้าจากสายการบิน , การยกเลิกบิน , การ
ประท้วง , การนัดหยุดงาน , การก่อการจลาจล , ภัยธรรมชาติ , การนำสิ่งของผิดกฎหมาย ซึ่งอยู่นอกเหนือความ
รับผิดชอบของบริษัท
- บริษัทขอสงวนสิทธิ์ในการไม่รับผิดชอบใดๆทั้งสิ้น หากเกิดสิ่งของสูญหายระหว่างการเดินทาง ไม่ว่าจะกรณีใดๆก็ตาม
และ ขอสงวนสิทธิ์ในการเรียกเก็บค่าใช้จ่ายตามจริง กรณีท่านลืมสิ่งของไว้ที่โรงแรมและจำเป็นต้องส่งมายังจุดหมาย
ปลายทางตามที่ท่านต้องการ
- รายการนี้เป็นเพียงข้อเสนอที่ควรได้รับการยืนยันจากบริษัทอีกครั้งหนึ่ง หลังจากได้สำรองโรงแรมที่พักใน
ต่างประเทศเรียบร้อยแล้ว โดยโรงแรมจัดในระดับใกล้เคียงกัน ซึ่งอาจจะปรับเปลี่ยนตามที่ระบุในโปรแกรม

เมื่อท่านชำระเงินค่าทัวร์ให้กับทางบริษัทฯแล้ว ทางบริษัทฯ จะถือว่าท่านได้ยอมรับเงื่อนไขข้อตกลงทั้งหมดนี้แล้ว

**** ขอขอบพระคุณทุกท่าน ที่มอบความไว้วางใจ ให้เราบริการ ****