



VPKXHRB75VZXJ-29 ปักกิ่ง ฮาร์บิน เย็นจิตรเย็นใจ 7วัน5คืน BY VZ-XJ

ปักกิ่ง ฮาร์บิน เย็นจิตร เย็นใจ

นั่งรถไฟความเร็วสูง 7วัน5คืน

VPKXHRB75VZXJ-29

Godlike

ปักกิ่งฮาร์บิน 7วัน เย็นจิตร เย็นใจ 5คืน

เปิดประสบการณ์นั่งรถไฟความเร็วสูง 1 ขา (ปักกิ่ง>ฮาร์บิน)

ตุ๊กตาทิมะยักซ์

โบสถ์ไอเฟีย

วัดจีเล่อ

เที่ยวสุดฟิน 7 วัน 5 คืน
19 - 25 / 21 - 27 ร.ค. 67
เริ่มต้น

36,999

เที่ยว HARBIN ICE FESTIVAL 2025

เที่ยวหมู่บ้านทิมะ : บ้านแห่งความฝัน • ชมแสงสีกลางคืน ถนนแสงมู๋นเจีย
 นั่งม้าลากเลื่อน ลานสกียาปูซี่ • สวนเสือ • วัดจีเล่อ • ถนนปาอี๋วค้อ
 งานแกะสลักน้ำแข็ง เกาะพระอาทิตย์ • สวนสตาลิน • อนุสาวรีย์ฝังทอง
 จตุรัสโบสถ์ไอเฟีย • ตุ๊กตาทิมะยักซ์

WEIGHT **20 KG.**
 CARRY ON **7 KG.**

BKK - PKX
 19.15-01.10+1
 HRB - DMK
 23.55-05.40+1

ขากลับบินตรงจาก
ฮาร์บิน > สนามบินดอนเมือง



VPKXHRB75VZXJ-29 ปักกิ่ง ฮาร์บิน เย็นจิตรเย็นใจ 7วัน5คืน BY VZ-XJ

วันที่	โปรแกรมทัวร์	อาหาร			โรงแรม
		เช้า	เที่ยง	เย็น	
1	สนามบิงซูวรรณภูมิ - สนามบินนานาชาติปักกิ่ง			✈	VIENNA HOTEL หรือเทียบเท่า ★★★★★
2	ถนนคนเดินเฉียนเหมิน - นั่งรถไฟความเร็วสูง - เมืองฮาร์บิน	✓	✘	✓	YABULI HEALTH RESORT หรือเทียบเท่า ★★★★★
3	ร้านเสื้อผ้ากันหนาว - สโนว์ทาวน์ - Dream Home (รวมค่าเช่า) - ถนนคนเดินแสยฺยฺเจีย	✓	✓	✓	MINSU HOTEL หรือเทียบเท่า ★★★★★
4	ลานสกียาปูลี่ (รวมนั่งม้าลากเลื่อน คนละ 1 รอบ) - ฮาร์บิน Option เล่นสกียาปูลี่ - Harbin International ice and snow festival - ฮาร์บิน	✓	✓	✓	SEASONS SKI HOTELหรือเทียบเท่า ★★★★★
5	แม่น้ำซงฮวา - ร้านอัญมณี - โซว่ว่ายน้ำแข็ง - เกาะพระอาทิตย์ (รวมรถราง) - สวนเสือ	✓	✓	✓	SEASONS SKI HOTELหรือเทียบเท่า ★★★★★
6	วัดจีเล่อ - ถนนวัฒนธรรมปาลัวเค่อ - ถนนจงยาง - สวนสตาลิน - อนุสาวรีย์ฝิ่งหง - จตุรัสโบสถ์โซเฟีย (ภายนอก) - รูปปั้นตุ๊กตาทิมะ - สนามบินนานาชาติฮาร์บินไทผิง - สนามบินดอนเมือง	✓	✘	✈	

อัตราค่าบริการ

กำหนดวันเดินทาง	ราคาโปรโมชั่นพิเศษ		
	ราคาทัวร์ผู้ใหญ่	ราคาทัวร์/ท่าน (เด็ก อายุต่ำกว่า 18 ปี) พักห้องละ 2 ท่าน	พักเดี่ยว (เพิ่ม)
19 - 25 ธันวาคม 2567	36,999	36,999	12,500
21 - 27 ธันวาคม 2567	36,999	36,999	12,500

ค่าทัวร์ไม่รวมค่าจ้างมัคคุเทศก์และคนขับรถท้องถิ่น ท่านละ 2,500 บาท

*** ชำระที่สนามบิน ณ จุดนัดพบ ก่อนออกเดินทาง ***

ในส่วนของค่าทิปหัวหน้าทัวร์ขึ้นอยู่กับความพึงพอใจของท่าน (ตามมาตรฐานการให้ทิป วันละ 100 บาท/ท่าน/วัน)

ค่าบริการข้างต้นเฉพาะนักท่องเที่ยวถือพาสปอร์ตไทยเท่านั้น กรณีถือพาสปอร์ตต่างชาติชำระเพิ่ม 3,000 บาท



VPKXHRB75VZXJ-29 ปักกิ่ง ฮาร์บิน เย็นจิตรเย็นใจ 7วัน5คืน BY VZ-XJ

วันแรก สนามบินสุวรรณภูมิ – สนามบินนานาชาติปักกิ่ง

- 16.30 น. คณะพร้อมกันที่ **สนามบินสุวรรณภูมิ** อาคารผู้โดยสารระหว่างประเทศ ชั้น 3 เคาน์เตอร์สายการบิน **VIETJET AIR (VZ)** โดยมีเจ้าหน้าที่ของบริษัทฯคอยต้อนรับ และอำนวยความสะดวกด้านเอกสารการเดินทาง
- 19.15 น. ออกเดินทางสู่ โดย **สายการบิน VIETJET AIR (VZ)** เที่ยวบินที่ **VZ3718**



*****เที่ยวบินหรือเวลาอาจมีการเปลี่ยนแปลง ทั้งนี้ขึ้นอยู่กับสายการบินเป็นผู้กำหนด*****
ไม่มีอาหารบริการบนเครื่อง

ขอสงวนสิทธิ์ในการเลือกที่นั่งบนเครื่องบิน เนื่องจากเป็นตัวสุ่ม การจัดที่นั่งจะเป็นระบบ RANDOM ที่นั่งอาจจะไม่ได้นั่งติดกัน ทางบริษัทไม่สามารถเข้าไปแทรกแซงได้ ซึ่งเป็นไปตามเงื่อนไขของสายการบินเป็นผู้กำหนด

- 01.10 น. ถึง **สนามบินนานาชาติปักกิ่ง ประเทศจีน** (เวลาท้องถิ่นที่จีน เร็วกว่าประเทศไทย 1 ชั่วโมง กรุณาปรับเวลาของท่านเพื่อความสะดวกในการนัดหมาย) เป็นสนามบินระหว่างประเทศสนามบินหลักของกรุงปักกิ่ง สาธารณรัฐประชาชนจีน ตั้งอยู่ทางตะวันตกเฉียงเหนือห่างจากใจกลางเมืองประมาณ 32 กิโลเมตร ในเขตเฉาหยาง และบางส่วนของเขตชุนอี ทำอากาศยานนานาชาติกรุงปักกิ่ง เติบโตอย่างรวดเร็วโดยติดอันดับสนามบินที่คับคั่งที่สุดแห่งหนึ่งในโลก และกลายมาเป็นสนามบินที่คับคั่งที่สุดในเอเชียจากจำนวนผู้โดยสารและจำนวนเที่ยวบินในปี พ.ศ. 2542 และได้ถือเป็นสนามบินที่มีผู้โดยสารคับคั่งที่สุดอันดับ 2 ของโลกในปี พ.ศ. 2553 ติดอันดับ 6 ของโลกด้านขนส่งสินค้า และติดอันดับ 13 สนามบินที่มีผู้โดยสารคับคั่งที่สุดในโลก

นำท่านผ่านพิธีการตรวจคนเข้าเมือง, ศุลกากรและรับสัมภาระเรียบร้อย นำท่านเดินทางสู่ที่พัก

ที่พัก VIENNA HOTEL

หรือเทียบเท่า ระดับ 4 ดาว (ตามมาตรฐานประเทศจีน)

***หมายเหตุ : ห้องพักสำหรับ 3 ท่าน ไม่มีแบบ 3 เตียง ไว้บริการ**



VPKXHRB75VZXJ-29 ปักกิ่ง ฮาร์บิน เย็นจิตรเย็นใจ 7วัน5คืน BY VZ-XJ

DAY 2 ถนนคนเดินเจียนเหมิน - นั่งรถไฟความเร็วสูง - เมืองฮาร์บิน

เช้า รับประทานอาหารเช้า ณ ห้องอาหารของโรงแรม

หลังอาหารเช้านำท่านเดินทางสู่ **ถนนคนเดินเจียนเหมิน** เป็นถนนสายวัฒนธรรมซึ่งเป็นที่รู้จักกันดีที่กรุงปักกิ่ง ถนนสายนี้ตั้งอยู่ ณ ใจกลางกรุงปักกิ่ง ใกล้กับจัตุรัสเทียนอันเหมิน มีประวัติความเป็นมามากกว่า 600 ปี ปัจจุบัน ถนนเจียนเหมินเป็นถนนคนเดิน เหมาะกับการเดินเล่นชมบรรยากาศความสวยงามเป็นอย่างมาก จุดดึงดูดนักท่องเที่ยวอีกอย่างหนึ่งของถนนเจียนเหมินก็คือ รถรางแบบโบราณที่วิ่งผ่านกลางถนน ถนนเจียนเหมินย่านการค้าแหล่งใหญ่ตั้งอยู่ที่กรุงปักกิ่ง ประเทศจีน มีซุ้มประตูไม้ห้าช่องขนาดใหญ่ศิลปะสมัยราชวงศ์ชิงซึ่งตั้งอยู่ด้านหน้า ถนนเส้นนี้เป็นเส้นตรงยาวที่สองข้างทางเต็มไปด้วยร้านค้า ร้านอาหารและช้อปปิ้งแบรนด์เนมมากมาย สถานที่แห่งนี้จึงจัดว่าเป็นย่านทางการค้าที่ใหญ่ รวมทั้งร้านอาหาร ภัตตาคาร ระดับประเทศที่คัดมาแล้ว ให้ท่านได้เดินช้อปปิ้งเพลิดเพลินตลอดทั้งเส้นทาง

เที่ยง อีศระอาหารกลางวันตามอัธยาศัย

ถึงเวลานัดพบนำท่าน **เปิดประสบการณ์นั่งรถไฟความเร็วสูง 1 ขา** ไปยังเมืองฮาร์บิน ให้ท่านได้สัมผัสการนั่งรถไฟความเร็วสูงที่มีความปลอดภัยและมีความรวดเร็ว (กรณีที่ไม่สามารถนั่งรถไฟความเร็วสูงได้จะเปลี่ยนเป็นเดินทางโดยเครื่องบินแทน)



เย็น รับประทานอาหารบนรถไฟ



VPKXHRB75VZXJ-29 ปักกิ่ง ฮาร์บิน เย็นจิตรเย็นใจ 7วัน5คืน BY VZ-XJ

หลังจากเดินทางถึงเมืองฮาร์ปิ่น นำท่านเข้าสู่โรงแรมพัก
ที่พัก YABULI HEALTH RESORT หรือเทียบเท่า ระดับ 4 ดาว (ตามมาตราฐานประเทศจีน)
***หมายเหตุ : ห้องพักสำหรับ 3 ท่าน ไม่มีแบบ 3 เตียง ไว้บริการ**

DAY 3 ร้านเสื้อผ้ากันหนาว – สโนว์ทาวน์ - Dream Home (รวมค่าเช่า) - ถนนคนเดินแสนุ่ญเจีย

เช้า รับประทานอาหารเช้า ณ ห้องอาหารของโรงแรม

หลังอาหารเช้าท่านเดินทางไปยัง **ร้านเสื้อกันหนาว** เพื่อให้ท่านได้เลือกซื้ออุปกรณ์สำหรับกันหนาว เพื่อท่องเที่ยวฮาร์ปิ่น นำท่านเดินทางไปยัง **สโนว์ทาวน์** หรือ อีกชื่อหนึ่งเรียกว่า หมู่บ้านหิมะ เป็นหมู่บ้านเล็กๆ สไตล์จีนโบราณ นักท่องเที่ยวต่างมาชมความงดงามของหมู่บ้าน และความน่ารักจากหิมะที่ปกคลุมหลังคาบ้านแต่ละหลัง ซึ่งมีความหนากว่า 1 เมตร เพราะที่นี่มีฤดูหนาวที่ยาวนาน หิมะจะตกตั้งแต่เดือนตุลาคมถึงเดือนเมษายน รวมๆ แล้วนานถึง 7 เดือน! อุณหภูมิติดลบถึง -30 องศา (**ความหนาแน่นของหิมะขึ้นอยู่กับสภาพอากาศ**)



เที่ยง บริการอาหารกลางวัน ณ ภัตตาคาร

จากนั้นนำท่านไปยัง **Dream Home (รวมค่าเช่า)** เป็นสถานที่ ที่มีชื่อเสียงจากการถ่ายละคร หนึ่ง รวมไปถึงรายการต่างๆ และรายการต่างๆ ที่อยู่ท่ามกลางบ้านไม้หลังเล็กๆ ที่มีความสูงลดหลั่นกันไป เป็นที่สวยงามยามหิมะตกลงบนหลังคา จะดูเหมือนเห็นตึสีขาวนวลชวนหลงใหล เป็นที่มาของสมญานาม “เห็นหิมะ” รูปทรงธรรมชาติของประติมากรรมหิมะที่รังสรรค์โดยธรรมชาติ (**ความหนาแน่นของหิมะขึ้นอยู่กับสภาพอากาศ**)



VPKXHRB75VZXJ-29 ปักกิ่ง ฮาร์บิน เย็นจิตรเย็นใจ 7วัน5คืน BY VZ-XJ

จากนั้นนำท่านเดิน **ถนนคนเดินแสยู่เจีย** เป็นถนนสายหลักเพียงแห่งเดียวของหมู่บ้านหิมะ มีความยาวประมาณ 500 เมตร ระหว่างทางเดินสองข้างทางเต็มไปด้วยบ้านโบราณที่เป็นร้านค้าต่างๆ มีสินค้าหลากหลายรูปแบบ บรรยากาศคึกคัก เพราะเป็นแหล่งช้อปปิ้งเดียวที่ให้นักท่องเที่ยวได้เดินเล่น หาของกินอร่อยๆ หรือซื้อของฝากกลับบ้าน ให้ท่านเดินเที่ยวได้ตามอัธยาศัย

เย็น บริการอาหารค่ำ ณ ภัตตาคาร

หลังจากนั้น นำท่านเดินทางเข้าสู่ที่พัก

ที่พัก Minsu หรือเทียบเท่า ระดับ 4 ดาว (ตามมาตราฐานประเทศจีน)

DAY 4 ลานสกียาปูลี่ (รวมนั่งม้าลากเลื่อน ท่านละ 1 รอบ) - ฮาร์บิน - Harbin International Ice and snow festival

เช้า รับประทานอาหารเช้า ณ ห้องอาหารของโรงแรม

นำท่านเดินทางไปยัง **ลานสกียาปูลี่ (รวมนั่งม้าลากเลื่อน คนละ 1 รอบ)** เป็นลานสกีที่มีชื่อเสียงที่สุดของจีน ตั้งอยู่ที่เมืองฮาร์บิน เป็นลานสกีขนาดใหญ่ที่มีอุปกรณ์สกีที่ทันสมัย และมีบริการตีเยียมติดอันดับพรีเมียมของทวีปเอเชีย ที่นี่มีกิจกรรมกีฬาและสันทนาการของฤดูหนาวอีกมากมายสำหรับทั้งผู้ใหญ่และเด็ก การเล่นสกีมีหลายระดับความสูงและความยาวรวม 30 กิโลเมตร นอกจากนี้ยังมีลานสกีที่ยาวที่สุดในโลก 2,660 เมตร

แนะนำ Option : เล่นสกียาปูลี่ ราคาประมาณท่านละ 260 หยวน (รวมค่าเช่าอุปกรณ์)

เที่ยง บริการอาหารกลางวัน ณ ภัตตาคาร

ได้เวลาอันสมควรเดินทางกลับสู่เมืองฮาร์บิน ให้ท่านอิสระในตัวเมืองฮาร์บินตามอัธยาศัย

จากนั้นนำท่านเดินทางไปยัง **เทศกาลแกะสลักน้ำแข็ง Harbin International Ice and Snow Festival** หรือ นิทรรศการและศิลปะและปฏิมากรรมการแกะสลักน้ำแข็งประจำปีของฮาร์บิน ถือว่าเป็นสถานที่จัดแสดงการแกะสลักหิมะน้ำแข็งที่ใหญ่ที่สุดของประเทศจีนที่โด่งดังไปทั่วโลก (ราคาทัวร์ไม่รวมค่าเครื่องเล่นต่างๆ) ตามอัธยาศัย (ความหนาแน่นของหิมะขึ้นอยู่กับสภาพอากาศ)



VPKXHRB75VZXJ-29 ปักกิ่ง ฮาร์บิน เย็นจิตรเย็นใจ 7วัน5คืน BY VZ-XJ



เย็น

บริการอาหารค่ำ ณ ภัตตาคาร

หลังจากนั้น นำท่านเดินทางเข้าสู่ที่พัก

ที่พัก

SEASONS SKI HOTEL หรือเทียบเท่า ระดับ 4 ดาว (ตามมาตราฐานประเทศจีน)

***หมายเหตุ : ห้องพักสำหรับ 3 ท่าน ไม่มีแบบ 3 เตียง ไว้บริการ**



VPKXHRB75VZXJ-29 ปักกิ่ง ฮาร์บิน เย็นจิตรเย็นใจ 7วัน5คืน BY VZ-XJ

DAY 5 แม่น้ำซงฮวา - ร้านอัญมณี - เกาะพระอาทิตย์ (รวมรถราง) - สวนเสือ

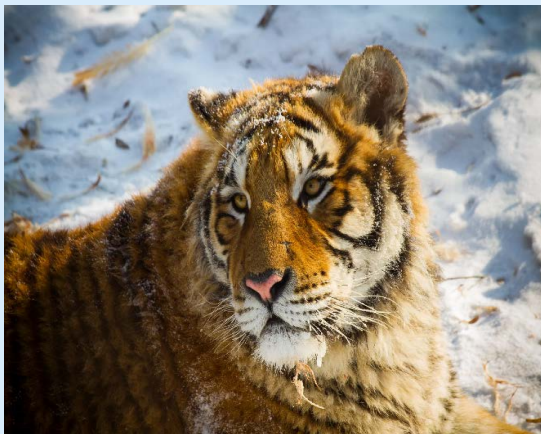
เช้า รับประทานอาหารเช้า ณ ห้องอาหารของโรงแรม

นำท่านเดินทางไปยัง **แม่น้ำซงฮวา** เป็นแม่น้ำที่กว้างที่สุดในเมืองฮาร์บิน ในฤดูหนาวน้ำในแม่น้ำจะกลายเป็นน้ำแข็ง จนสามารถเดินบนแม่น้ำได้ และกิจกรรมยอดนิยมของเมืองฮาร์บินในฤดูหนาวคือ โข่วว่ายนน้ำแข็งของเหล่าผู้สูงอายุ ที่อุณหภูมิติด -20 องศาเซลเซียส
จากนั้น นำท่านเดินทางไป **ร้านอัญมณี** ซึ่งเป็นร้านเครื่องประดับที่สวยงามและที่มีชื่อเสียงทางฮาร์บินและรัสเซีย ให้ท่านได้เลือกชมเลือกซื้อเป็นของฝาก

เที่ยง บริการอาหารกลางวัน ณ ภัตตาคาร

จากนั้นนำท่านเดินทางไปยัง **เกาะพระอาทิตย์ (รวมรถราง)** เกาะขนาดใหญ่ที่ตั้งอยู่ทางเหนือของแม่น้ำซงฮวา สถานที่สวยงามร่มรื่น ชมความงามของเมืองซงฮวาที่เงียบสงบและมีมนต์เสน่ห์ นับเป็นสถานที่อาบแดดที่วิเศษสุด และในช่วงเดือนธันวาคม - มกราคม ที่นี่จะเป็นสถานที่จัดงานศิลปะประติมากรรมหิมะนานาชาติที่ใหญ่ที่สุดของจีน และโด่งดังไปทั่วโลก **(หมายเหตุ: กรณีที่เกาะพระอาทิตย์ปิดเนื่องจากการซ่อมบำรุงหรือภัยธรรมชาติหรือทางการประกาศปิดจากทางการจะเปลี่ยนเป็นที่เที่ยวอื่นแทน)**

นำท่านเดินทางไปยัง **สวนเสือ** สวนเสือไซบีเรีย ฮาร์บิน (Siberian Tiger Park, Harbin) หรือ สวนป่าเสือไซบีเรีย เมืองฮาร์บิน มณฑลเฮยหลงเจียง ประเทศจีน ในสวนป่าแห่งนี้มีเสือไซบีเรียกว่า 800 ตัวอาศัยอยู่ ซึ่งสวนแห่งนี้ยังทำหน้าที่เพาะพันธุ์สัตว์ป่าหายากใกล้สูญพันธุ์ชนิดนี้ด้วย เสือไซบีเรียนั้นถือว่าเป็นสัตว์หายาก ขณะนี้มีไม่ถึง 400 ชนิดหลงเหลืออยู่ในโลก ซึ่งส่วนใหญ่อาศัยอยู่ในเขตรัสเซีย ที่อยู่ในจีนเองมีไม่ถึง 20 ชนิด



เย็น บริการอาหารค่ำ ณ ภัตตาคาร

หลังจากนั้น นำท่านเดินทางเข้าสู่ที่พัก

ที่พัก SEASONS SKI HOTEL หรือเทียบเท่า ระดับ 4 ดาว (ตามมาตราฐานประเทศจีน)



VPKXHRB75VZXJ-29 ปักกิ่ง ฮาร์บิน เย็นจิตรเย็นใจ 7วัน5คืน BY VZ-XJ

***หมายเหตุ : ห้องพักสำหรับ 3 ท่าน ไม่มีแบบ 3 เตียง ไว้บริการ**

วันที่ทก **วัดจี้เล่อ - ถนนวัฒนธรรมปาลัวเค่อ - ถนนจงยาง - สวนสตาลิน - อนุสาวรีย์ฝิ่งหง - จตุรัสโบสถ์โซเฟีย (ภายนอก) - รูปปั้นตุ๊กตาทิมะ - สนามบินนานาชาติฮาร์บิน ไทผิง - สนามบินดอนเมือง**

เช้า **บริการอาหารเช้า ณ ห้องอาหารของโรงแรม**
นำท่านเดินทางไปยัง **วัดจี้เล่อ** เป็นวัดพุทธที่เป็นศูนย์รวมจิตใจของคนฮาร์บิน ภายในวัดมีเจดีย์ 7 ชั้น และพระพุทธรูปองค์ใหญ่สี่เหลี่ยมทอง วัดนี้มีสถาปัตยกรรม ตามแบบฉบับของวัฒนธรรมจีนแบบดั้งเดิม จากนั้นให้ท่านอิสระเดินเล่น **ถนนปาลัวเค่อ** เป็นสถาปัตยกรรมเก่าแบบรัสเซีย มีสินค้าให้ท่านเลือกมากมาย จากนั้นเดินทางไปยัง **ถนนจงยาง** เป็นถนนเก่าแก่ที่มีประวัตินับร้อยปีแล้ว เริ่มสร้างขึ้นเมื่อปี 1898 เดิมมีชื่อว่า “จงกว้อต้าเจียน” ซึ่งแปลเป็นไทยว่า “ถนนใหญ่จีน” อาคารสร้างแบบสถาปัตยกรรมแบบยุโรป ลวดลายตกแต่งแบบบารอคและไบแซนไทน์ ถนนคนเดินจงยาง ย่านการค้าอันมีชีวิตชีวาและคึกคักที่สุดของฮาร์บิน

เที่ยง **อิสระหารอาหารกลางวันตามอัธยาศัย**
จากนั้นนำท่านไปยัง **สวนสตาลิน** อยู่ริมฝั่งแม่น้ำซางฮวา สวนแห่งนี้ถูกสร้างขึ้นในปี 1953 เพื่อเป็นหลักฐานถึงสัมพันธภาพอันดีต่อกันระหว่างจีนและสหภาพโซเวียตในสมัยนั้น นำท่านชม **อนุสาวรีย์ฝิ่งหง** เป็นอนุสาวรีย์ที่ระลึกถึงความพยายามของชาวฮาร์บิน ที่ต่อสู้กับอุทกภัยครั้งใหญ่ ในปี 1957 จากนั้นนำท่านชม **จตุรัสโบสถ์โซเฟีย (ภายนอก)** เป็นมหาวิหารสไตล์รัสเซียที่ตั้งอยู่ใจกลางเมืองฮาร์บิน และยังเป็นแลนด์มาร์คที่สำคัญของเมืองฮาร์บิน รอบๆโบสถ์มีลักษณะเป็นจตุรัสกลางเมือง จากนั้นนำท่านไปชม **รูปปั้นตุ๊กตาทิมะ** ที่มีความสูงถึง 18 เมตร สร้างด้วยกำลังคน 12 คน เวลา 10 วัน ใช้ทิมะเทียมประมาณ 2,000 ลูกบาศก์เมตร

ได้เวลาอันสมควรนำท่านเดินทางสู่ สนามบินนานาชาติฮาร์บิน ไทผิง อินเตอร์เนชั่นแนล

23.55 น. เดินทางกลับสู่กรุงเทพฯ โดย **สายการบิน THAI AIR ASIA X** เที่ยวบินที่ **XJ901**

05.40 น. เดินทางถึง **สนามบินดอนเมือง** โดยสวัสดิภาพและความประทับใจ.....





VPKXHRB75VZXJ-29 ปักกิ่ง ฮาร์บิน เย็นจิตรเย็นใจ 7วัน5คืน BY VZ-XJ

เที่ยวบิน/ที่นั่งบนเครื่องบิน (สายการบินเป็นผู้กำหนด)

โรงแรม เมนูอาหาร และโปรแกรมการเดินทางอาจมีการสลับปรับเปลี่ยน หรือเปลี่ยนแปลงได้ตามความเหมาะสม โดยมีต้องแจ้งให้ทราบล่วงหน้า อันเนื่องมาจากเหตุการณ์ต่างๆ ที่อาจเกิดขึ้นจากเหตุสุดวิสัย เช่น เหตุการณ์ทางธรรมชาติ การเมือง สภาพอากาศไม่เอื้ออำนวย รวมไปถึงสถานะห้องพักของแต่ละโรงแรม ทั้งนี้ทางบริษัทจะคำนึงถึงความปลอดภัยและผลประโยชน์ของผู้เดินทางเป็นสำคัญ โดยมีตัวแทนบริษัท (มัคคุเทศก์, หัวหน้าทัวร์, คนขับรถของแต่ละสถานที่) เป็นผู้บริหารเวลาปรับเปลี่ยนตามความเหมาะสม และหากลูกค้าท่านใดจะมีการจองตั๋วเครื่องบินภายในประเทศ รถโดยสารภายในประเทศ หรือรถไฟ กรุณาแจ้งและสอบถามกับเจ้าหน้าที่ของบริษัททราบ ก่อนจองทุกครั้ง ไม่เช่นนั้นบริษัทขอสงวนสิทธิ์ในการรับผิดชอบ ทุกกรณีหากมีการเปลี่ยนแปลงใดๆ

*****หนังสือเดินทางจะต้องเหลืออายุการใช้งานมากกว่า 6 เดือน*****

อัตราค่าบริการนี้รวม

- ค่าตั๋วเครื่องบิน ไป-กลับ ชั้นประหยัด พร้อมคณณะ รวมค่าภาษีสนามบิน และค่าภาษีน้ำมัน
- ค่าน้ำหนักกระเป๋าสัมภาระท่านละ **ไม่เกิน 20 กิโลกรัม และถือขึ้นเครื่องไม่เกิน 7 กิโลกรัม**
- ค่ารถนำเที่ยวตามเส้นทางที่ระบุไว้ในโปรแกรมทัวร์ พร้อมคนขับรถ (กฎหมายไม่อนุญาตให้ขับรถเกิน 12 ชม./วัน)
- โรงแรมที่พักตามระบุในรายการ หรือ เทียบเท่าในระดับเดียวกัน (ห้องละ 2 ท่าน)
- ค่าอาหารและค่าเข้าชม ตามที่ระบุในรายการ
- ค่าประกันอุบัติเหตุระหว่างเดินทาง วงเงินท่านละ 1,000,000 บาท (เงื่อนไขตามกรมธรรม์)
- ค่าตั๋วรถไฟความเร็วสูง The class second

อัตราค่าบริการนี้ ไม่ รวม

- ค่าภาษีมูลค่าเพิ่ม 7% และภาษีหัก ณ ที่จ่าย 3%
- ค่าวีซ่า กรณีสถานทูตมีการประกาศเก็บค่าวีซ่า
- ค่าธรรมเนียมน้ำมัน และภาษีสนามบิน ในกรณีที่สายการบินมีการปรับขึ้น
- ค่าใช้จ่ายส่วนตัวนอกเหนือจากรายการที่ระบุ เช่น ค่าทำหนังสือเดินทาง , ค่าโทรศัพท์ , ค่าอินเทอร์เน็ต , ค่าซักรีด , มินิบาร์ในห้องพัก , ค่ากระเป๋าเดินทางหากเกิดการชำรุดหรือของมีค่าที่สูญหายในระหว่างการเดินทาง , ค่ารักษาพยาบาล กรณีเกิดการเจ็บป่วยจากโรคประจำตัว รวมถึงค่าอาหารพิเศษนอกเหนือจากที่ทางทัวร์กำหนด หรือ การรีเคเวสอาหารพิเศษต่างๆ เช่น อาหารเจ อาหารมังสวิรัต อาหารอิสลาม อาหารทะเล เป็นต้น
- ค่าน้ำหนักกระเป๋าส่วนเกินจากที่ทางสายการบินกำหนด
- ค่าจ้างมัคคุเทศก์ท้องถิ่นและคนขับรถท้องถิ่น ท่านละ 2,500 บาท ชำระที่สนามบิน ณ วันเดินทาง**
- ค่าทิปหัวหน้าทัวร์แล้วแต่ความพึงพอใจ (ตามมาตราฐานการให้ทิปวันละ 100 บาท/ท่าน/วัน)**
- ค่าพนักงานยกกระเป๋า ณ โรงแรมที่พัก (ทางบริษัทฯ ไม่ได้จัดให้แก่ท่านเนื่องจากการป้องกันการสูญหายจากมิฉฉาชีพที่แฝงตัวเข้ามาในโรงแรมที่พักและเพื่อความสะดวกรวดเร็วในการเข้าห้องพักสำหรับทุกท่าน)
- ค่าตรวจ RT-PCR TEST (ถ้ามี)



VPKXHRB75VZXJ-29 ปักกิ่ง ฮาร์บิน เย็นจิตรเย็นใจ 7วัน5คืน BY VZ-XJ

เงื่อนไขโรงแรมที่พัก

- ❖ ห้องพักโดยปกติจะสามารถพักได้ห้องละ 2 ท่าน
- ❖ **กรณีลูกค้าต้องการเข้าพัก 3 ท่าน** อาจจะได้เป็น 1 เตียงใหญ่ และ 1 เตียงเสริมแบบพับ หรือ SOFA BED
- ❖ สำหรับห้องพักเดี่ยว (พักท่านเดียว) ห้องอาจมีขนาดเล็ก และไม่สามารถระบุประเภทของเตียงได้ ขึ้นอยู่กับทางโรงแรมเป็นจัด
- ❖ โรงแรมที่พักส่วนใหญ่ ห้องพักจะมีขนาดเล็กกะทัดรัด ไม่มีอ่างอาบน้ำ ขึ้นอยู่กับการออกแบบของโรงแรมนั้นๆ แต่ละห้องอาจมีขนาดและการตกแต่งในลักษณะที่แตกต่างกัน
- ❖ โรงแรมจะมีการวางผังห้องพักแต่ละประเภทแตกต่างกัน จึงทำให้ห้องพักแต่ละประเภทนั้นไม่ได้ยู่ติดกันหรืออยู่คนละชั้น หากลูกค้าต้องการห้องติดกัน อาจจะได้ไม่ในรูปแบบห้องพักที่ท่านต้องการ
- ❖ กรณีห้องพัก ตามในเมืองที่ระบุไว้ในโปรแกรม มีเทศกาลวันหยุด หรืองานแฟร์ต่างๆ หรือมีการจัดงานประชมุนานาชาติ เป็นผลทำให้ห้องพักในเมืองนั้นเต็ม หรือไม่เพียงพอ ทางบริษัทฯ ขอสงวนสิทธิในการปรับเปลี่ยนหรือย้ายเมืองอื่นแทน

เงื่อนไขการให้บริการ

1. ในการจองกรุณา **ชำระมัดจำค่าทัวร์ท่านละ 25,000 บาท** พร้อมหน้าพาสสปอร์ต ภายใน 3 วัน หากไม่ชำระตามที่บริษัทกำหนด ขออนุญาตตัดที่นั่งเพื่อให้นักค้าท่านอื่นที่รอที่นั่งอยู่โดยอัตโนมัติ หากท่านไม่ชำระเงินหรือไม่ชำระเงินตามกำหนดให้ถือว่าท่านสละสิทธิในการเดินทางนั้น ๆ เมื่อท่านชำระเงินค่าทัวร์เรียบร้อยแล้ว ทางบริษัทฯ ถือว่าท่านยอมรับเงื่อนไขและข้อตกลงต่างๆที่ได้ระบุไว้ทั้งหมดนี้แล้ว
2. เมื่อท่านออกเดินทางไปกับคณะแล้ว ท่านงดการใช้บริการรายการใดรายการหนึ่ง หรือไม่เดินทางพร้อมคณะถือว่าท่านสละสิทธิ์ ไม่อาจเรียกร้องค่าบริการ และเงินมัดจำคืน ไม่ว่ากรณีใดๆ ทั้งสิ้น
3. กรณีที่กองตรวจคนเข้าเมืองทั้งที่กรุงเทพฯ และในต่างประเทศปฏิเสธมิให้เดินทางออก หรือเข้าประเทศที่ระบุในรายการเดินทาง บริษัทฯ ขอสงวนสิทธิ์ที่จะไม่คืนค่าบริการไม่ว่ากรณีใดๆ ทั้งสิ้น

การยกเลิก

1. กรณีผู้เดินทางขอยกเลิกการเดินทาง
 - เนื่องจากราคานี้เป็นราคาโปรโมชั่น ตัวเครื่องบินการันตีการจ่ายเงินล่วงหน้าเต็ม 100% ซึ่งเมื่อจองและจ่ายมัดจำแล้ว ถ้าผู้จองยกเลิกจะไม่มีการคืนเงินค่ามัดจำหรือค่าทัวร์ใดๆ ทั้งสิ้น
2. กรณีผู้เดินทางถูกปฏิเสธการเข้า-ออกประเทศ ขอสงวนสิทธิ์ในการไม่คืนเงินค่าทัวร์ทั้งหมด



VPKXHRB75VZXJ-29 ปักกิ่ง ฮาร์บิน เย็นจิตรเย็นใจ 7วัน5คืน BY VZ-XJ

- เมื่อออกเดินทางแล้ว หากท่านไม่ใช้บริการรายการใดรายการหนึ่ง หรือไม่เดินทางพร้อมคณะ ถือว่าท่านสละสิทธิ์ไม่อาจเรียกร้องค่าบริการหรือเงินค่าทัวร์คืนได้
- หากท่านยกเลิกไม่ว่ากรณีใดๆ จะต้องชำระค่าส่วนต่างกรณีที่กรุ๊ปออกเดินทางไม่ครบตามจำนวน (กรุณาสอบถามรายละเอียดเพิ่มเติม)
- กรณีจองทัวร์เดินทางช่วง วันหยุดเทศกาล, วันหยุดนักขัตฤกษ์, วันหยุดยาวต่อเนื่อง หากท่านมีการยกเลิก ทางบริษัทฯ ขอสงวนสิทธิ์เก็บค่าทัวร์ทั้งหมด โดยไม่มีเงื่อนไขใดๆ ทั้งสิ้น**

รายละเอียดเพิ่มเติม

หมายเหตุ : กรุณาอ่านศึกษารายละเอียดทั้งหมดก่อนทำการจอง เพื่อความถูกต้องและความเข้าใจตรงกันระหว่างลูกค้าและบริษัทฯ เมื่อท่านตกลงชำระเงินมัดจำหรือค่าทัวร์ทั้งหมดกับทางบริษัทฯแล้ว ทางบริษัทฯจะถือว่าท่านได้ยอมรับเงื่อนไขข้อตกลงต่างๆ ทั้งหมด

- บริษัทขอสงวนสิทธิ์ในการเลื่อน, ยกเลิกการเดินทาง หรือปรับราคาค่าบริการขึ้น ในกรณีที่มิมีผู้เดินทางน้อยกว่า 15 ท่าน
- เมื่อท่านตกลงชำระเงินมัดจำหรือทั้งหมด ไม่ว่าจะเป็นการชำระผ่านตัวแทนของบริษัทฯ หรือชำระโดยตรงกับทางบริษัทฯ ทางบริษัทฯ จะขอถือว่าท่านรับทราบและยอมรับในเงื่อนไขต่างๆที่บริษัทฯได้ระบุไว้ทั้งหมด
- เนื่องจากตัวเครื่องบินเป็นตัวรู้ราคาพิเศษ ในกรณีที่ท่านไม่สามารถเดินทางพร้อมคณะไม่ว่าด้วยเหตุผลใดก็ตาม ตัวเครื่องบินไม่สามารถ เลื่อนวันเดินทาง, เปลี่ยนแปลงเที่ยวบิน หรือคืนเงินได้
 - หากแจ้งเปลี่ยนชื่อผู้เดินทาง 7 วัน ก่อนการเดินทาง (ไม่มีค่าใช้จ่าย) (ไม่นับรวมเสาร์ อาทิตย์ และวันหยุดนักขัตฤกษ์)
 - กรณีแจ้งเปลี่ยนชื่อน้อยกว่า 7 วัน มีค่าดำเนินการ 4,000 บาท/ท่าน (ไม่นับรวมเสาร์ อาทิตย์ และวันหยุดนักขัตฤกษ์)
 - กรณีออกตัวเครื่องบินแล้ว ไม่สามารถเปลี่ยนชื่อได้ในทุกกรณี
*** กรณีต้องการเปลี่ยนชื่อผู้เดินทาง กรุณาเช็คกับเจ้าหน้าที่อีกครั้ง ***
- หากสายการบินมีการปรับขึ้นของค่าภาษีสนามบิน หรือภาษีน้ำมัน ทางบริษัทฯจะเรียกเก็บเพิ่มเติมตามจริง
- หนังสือเดินทางต้องมีอายุเหลือการใช้งานมากกว่า 6 เดือน (นับจากวันเดินทางกลับ) และบริษัทฯ รับเฉพาะผู้มีจุดประสงค์เดินทางเพื่อท่องเที่ยวเท่านั้น
- บริษัทฯขอสงวนสิทธิ์ในการเปลี่ยนแปลงรายละเอียดทัวร์บางประการเมื่อเกิดเหตุสุดวิสัย อาทิเช่น เที่ยวบิน รายการท่องเที่ยว โรงแรมที่พัก ร้านอาหาร สามารถเปลี่ยนแปลงได้ตามความเหมาะสม
- บริษัทฯ จะไม่รับผิดชอบใดๆ ทั้งสิ้น หากเกิดกรณีความล่าช้าจากสายการบิน, สายการบินยกเลิกเที่ยวบิน, การประท้วง, การนัดหยุดงาน, การก่อกองกำลัง, โรคระบาด, ภัยธรรมชาติ, อุบัติเหตุต่างๆ ซึ่งอยู่นอกเหนือความควบคุมของบริษัท
- บริษัทฯจะไม่รับผิดชอบใดๆ ทั้งสิ้น หากเกิดสิ่งของสูญหาย อันเนื่องมาจากความประมาทของท่าน, เกิดจากการโจรกรรม และ อุบัติเหตุจากความประมาทของนักท่องเที่ยวเอง
- บริษัทฯจะไม่รับผิดชอบใดๆ ทั้งสิ้น และไม่สามารถคืนค่าใช้จ่ายต่างๆ ในกรณีที่ผู้เดินทางไม่ผ่านการพิจารณาในการตรวจคนเข้าเมือง-ออกเมือง ไม่ว่าจะป็นกองตรวจคนเข้าเมืองหรือกรมแรงงานของประเทศในรายการท่องเที่ยว อัน



VPKXHRB75VZXJ-29 ปักกิ่ง ฮาร์บิน เย็นจิตรเย็นใจ 7วัน5คืน BY VZ-XJ

เนื่องมาจากการกระทำที่ส่อไปในทางผิดกฎหมาย การหลบหนีเข้าออกเมือง เอกสารเดินทางไม่ถูกต้อง หรือ การถูกปฏิเสธในกรณีอื่นๆ

10. บริษัทฯจะไม่รับผิดชอบใดๆ ทั้งสิ้น หากท่านใช้บริการของทางบริษัทฯไม่ครบ อาทิ ไม่เที่ยวบางรายการ, ไม่ทานอาหารบางมื้อ เนื่องด้วยค่าใช้จ่ายทุกอย่าง ทางบริษัทฯได้มีการชำระค่าใช้จ่ายให้ตัวแทนต่างประเทศแบบเหมาขาดก่อนออกเดินทางแล้ว
11. รายการนี้เป็นเพียงข้อเสนอที่ต้องได้รับการยืนยันจากบริษัทฯ อีกครั้งหนึ่ง หลังจากได้สำรองโรงแรมที่พักในต่างประเทศเรียบร้อยแล้ว โดยโรงแรมจัดในระดับใกล้เคียงกัน ซึ่งอาจจะปรับเปลี่ยนตามที่ระบุในโปรแกรม
12. การจัดการเรื่องห้องพัก เป็นสิทธิ์ของโรงแรมในการจัดห้องให้กับกรุ๊ปที่เข้าพัก โดยมีห้องพักสำหรับผู้สูบบุหรี่/ปลอดบุหรี่ โดยอาจจะขอเปลี่ยนห้องได้ตามความประสงค์ของผู้ที่พัก ทั้งนี้ขึ้นอยู่กับความพร้อมให้บริการของโรงแรม ไม่สามารถยืนยันได้
13. กรณีมีผู้ต้องการความช่วยเหลือพิเศษ นั่งรถเข็น (WHEELCHAIR), เด็ก, ผู้สูงอายุ, มีโรคประจำตัว หรือไม่สะดวกในการเดินทางท่องเที่ยวในระยะเวลาเกินกว่า 4-5 ชั่วโมงติดต่อกัน ท่านและครอบครัวต้องให้การดูแลสมาชิกภายในครอบครัวของท่านเอง เนื่องจากการเดินทางเป็นหมู่คณะ หัวหน้าทัวร์มีความจำเป็นต้องดูแลคณะทัวร์ทั้งหมด (กรุณาแจ้งให้ทางบริษัทฯ ทราบล่วงหน้าก่อนทำการจอง)
14. ประกันการเดินทาง บริษัทฯ ได้จัดทำแผนประกันภัยการเดินทางสำหรับผู้เดินทางไปต่างประเทศ แบบ Group tour โดยแผนประกันจะครอบคลุมอุบัติเหตุต่างๆ ที่เกิดขึ้นในระหว่างช่วงที่เดินทาง และลูกค้าต้องทำการรักษาในโรงพยาบาลที่ประกันครอบคลุมการรักษาเท่านั้น (เข้ารับรักษาในรูปแบบอื่นๆ ประกันจะไม่ครอบคลุม) *(เงื่อนไขตามกรมธรรม์ สอบถามได้กับเจ้าหน้าที่บริษัท)*
15. ค่าประกันสุขภาพไม่รวมอยู่ในค่าทัวร์ ท่านสามารถซื้อเพิ่มเติมเองได้
16. ทางบริษัทฯ ยึดตามประกาศของทางรัฐฯและประเทศที่เดินทางเป็นหลัก หากมีการเปลี่ยนแปลงหรือประกาศใดๆ ทางบริษัทฯจะคำนึงถึงความปลอดภัยและประโยชน์ของผู้เดินทางเป็นสำคัญ
17. มักคุเทศก์ พนักงาน หรือตัวแทนของทางบริษัท ไม่มีอำนาจในการให้คำสัญญาใดๆ แทนบริษัท เว้นแต่ มีเอกสารลงนามโดยผู้มีอำนาจของบริษัทกำกับเท่านั้น
18. หากลูกค้าต้องจองตั๋วเครื่องบินภายในประเทศ รถโดยสารภายในประเทศ หรือรถไฟ กรุณาแจ้งและสอบถามกับเจ้าหน้าที่ของบริษัททราบก่อนจองทุกครั้ง ไม่เช่นนั้นบริษัทจะไม่รับผิดชอบทุกกรณีหากมีการเปลี่ยนแปลงใดๆ
19. ภาพที่ใช้ในโปรแกรมเป็นภาพที่ใช้เพื่อการโฆษณาเท่านั้น
20. เมื่อท่านตกลงชำระเงินไม่ว่าทั้งหมดหรือบางส่วนกับทางบริษัทฯ ทางบริษัทฯ จะถือว่าท่านได้ยอมรับในเงื่อนไขข้อตกลงต่างๆ ที่ได้ระบุไว้แล้วทั้งหมด

▲ ตามนโยบายของรัฐบาลร่วมกับการท่องเที่ยวประเทศจีน กำหนดให้มีการประชาสัมพันธ์สินค้าพื้นเมืองให้แก่นักท่องเที่ยว ซึ่งจำเป็นต้องบรรจุอยู่ในรายการทัวร์ทัวร์ เนื่องด้วยมีผลต่อราคาทัวร์ เช่น ร้านยาจีน เป็นต้น ต้องรบกวนทุกท่านเข้าชมสินค้า ทั้งนี้การเลือกซื้อสินค้าเป็นความพึงพอใจของลูกค้าเป็นหลัก

▲ เนื่องจากทัวร์ครั้งนี้มีจุดประสงค์เพื่อเดินทางท่องเที่ยวเป็นหมู่คณะเท่านั้น หากท่านไม่ประสงค์จะเข้าร้านรัฐบาล หรือ ต้องการแยกตัวออกจากคณะเดินทางโดยไม่ลงร้านรัฐบาล [บริษัทฯขอสงวนสิทธิ์คิดค่าดำเนินการแยก](#)



VPKXHRB75VZXJ-29 ปักกิ่ง ฮาร์บิน เย็นจิตรเย็นใจ 7วัน5คืน BY VZ-XJ

ท่องเที่ยวเป็นเงิน 900 หยวน / ลูกทัวร์ 1 ท่าน หากท่านใดไม่เข้าร้านดังกล่าวจะต้องจ่ายค่าทัวร์เพิ่ม เนื่องจากมีผลต่อราคาทัวร์ ทางบริษัทฯจะขอถือว่าท่านรับทราบ และยอมรับเงื่อนไขดังกล่าวแล้ว

ข้อควรระวัง

- กรณีถือหนังสือเดินทางต่างชาติ กรุณาเช็คเรื่องการยื่นวีซ่าเข้าประเทศจีน กับเจ้าหน้าที่ทุกครั้ง
- กรณีลูกค้าที่ต้องเดินทางด้วยเที่ยวบินในประเทศ ก่อนตัดสินใจซื้อทัวร์ โปรดตรวจสอบรายละเอียดวันเวลาเที่ยวบิน หรือตรวจสอบกับทางบริษัททัวร์ ก่อนตัดสินใจซื้อตั๋วเครื่องบินภายในประเทศ
- รับเฉพาะผู้มีวัตถุประสงค์เพื่อการท่องเที่ยวเท่านั้น ค่าทัวร์ที่ชำระกับผู้จัด เป็นการชำระขาดก่อนเดินทางและผู้จัดได้ชำระต่อให้กับทางสายการบิน โรงแรม หรือสถานที่เที่ยวต่างๆ แบบชำระขาดก่อนออกเดินทางเช่นกัน ฉะนั้นหากท่านไม่ได้ร่วมเดินทางหรือใช้บริการตามรายการไม่ว่าด้วยสาเหตุใด หรือได้รับการปฏิเสธเข้าหรือออกเมืองจากประเทศในรายการ(ประเทศไทยและประเทศเวียดนาม ทางผู้จัดขอสงวนสิทธิ์ในการคืนเงินทุกกรณี

**** โปรแกรมอาจจะมีการปรับเปลี่ยนตามความเหมาะสมของสภาพอากาศและฤดูกาล****

โปรดตรวจสอบ PASSPORT : กรุณานำพาสปอร์ตติดตัวมาในวันเดินทาง พาสปอร์ตต้องมีอายุมากกว่า 6 เดือน ขึ้นไป ก่อนการเดินทาง และต้องมีหน้ากระดาษไม่น้อยกว่า 2 หน้า

สำหรับผู้เดินทางที่อายุไม่ถึง 18 ปีและไม่ได้เดินทางกับบิดา มารดา ต้องมีจดหมายยินยอมจากบิดา มารดาให้บุตรเดินทางไปต่างประเทศด้วย

การยื่นวีซ่าเดี่ยว

ระเบียบการใหม่สำหรับการยื่นวีซ่าเดี่ยว ผู้เดินทางต้องมาขอวีซ่าที่สถานทูตทุกครั้ง

ค่าวีซ่าเดี่ยวปกติ 4 วันทำการ ท่านละ 2,500 บาท

และในกรณีหากต้องการยื่นวีซ่าด่วน 3 วันทำการ ท่านละ 4,000 บาท

****โปรดจัดเตรียมเอกสารให้พร้อมล่วงหน้าก่อนยื่นวีซ่า และส่งเอกสารให้บริษัทฯอย่างน้อยที่สุด 5-7 วันทำการก่อนวันยื่นจริง ไม่นับรวมวันหยุดเสาร์-อาทิตย์ , วันหยุดที่ทางสถานทูตประกาศ และ ไม่นับรวมวันยื่นหลังจากยื่นเอกสารเข้าสถานทูตแล้ว จะไม่สามารถดึงเอกสารกลับมาระหว่างการพิจารณาได้****

เอกสารที่ใช้ในการยื่นขอวีซ่าท่องเที่ยวแบบยื่นเดี่ยว (เฉพาะหนังสือเดินทางไทยเท่านั้น)

- หนังสือเดินทาง เล่มจริง พร้อมถ่ายสำเนา ต้องมีอายุใช้งานไม่ต่ำกว่า 6 เดือน นับจากวันที่เดินทางกลับเข้าประเทศ
- รูปถ่ายสี หน้าตรง ขนาดรูปถ่าย 33 mm. x 48 mm. พื้นหลังสีขาว ต้องเห็นใบหูชัดเจน ห้ามยิ้ม ควรใส่ชุดสุภาพ ไม่ใส่เสื้อสีขาว และสีอ่อน ไม่สวมชุดข้าราชการหรือชุดครูย หรือชุดนักเรียนนักศึกษา ไม่สวมเครื่องประดับทุกชนิด เปิดให้เห็นใบหูชัดเจน
- ห้ามขีดเขียน ลงบนหน้าหนังสือเดินทาง หรือรูปถ่าย (ห้ามมีรอยแม็ก) โดยเด็ดขาด



VPKXHRB75VZXJ-29 ปักกิ่ง ฮาร์บิน เย็นจิตรเย็นใจ 7วัน5คืน BY VZ-XJ

- **กรอกเอกสารในให้ครบถ้วน** เพื่อผลประโยชน์ของตัวเอง โปรดรับทราบว่าจะหากสถานทูตตรวจสอบข้อมูลอันเป็นเท็จ อาจมีการระงับการแบบฟอร์มประกอบการยื่นวีซ่าท้ายโปรแกรม กรอกข้อมูลเป็นภาษาอังกฤษออกวิซ่าเล่มที่มีปัญหา (สถานทูตมีการโทรศัพท์สุ่มตรวจ)

กรณีเด็กอายุต่ำกว่า 18 ปีบริบูรณ์ เดินทางพร้อมบิดามารดา

- สำเนาสูติบัตร(ใบเกิด) กรณีเด็กอายุต่ำกว่า 6 ปี ต้องใช้สูติบัตรตัวจริง
- สำเนาทะเบียนสมรสของบิดามารดา
- สำเนาบัตรประชาชน สำเนาทะเบียนบ้านของบิดามารดา
- กรณีชื่อไม่ตรงกับสูติบัตร (ใบเกิด) ต้องใช้ใบเปลี่ยนชื่อทุกกรณี

กรณีเด็กอายุต่ำกว่า 18 ปีบริบูรณ์ เดินทางพร้อมญาติ

- สำเนาสูติบัตร (ใบเกิด) กรณีเด็กอายุต่ำกว่า 6 ปี ต้องใช้สูติบัตรตัวจริง
- สำเนาทะเบียนสมรสของบิดามารดา
- สำเนาบัตรประชาชน สำเนาทะเบียนบ้านของบิดามารดา
- กรณีชื่อไม่ตรงกับสูติบัตร (ใบเกิด) ต้องใช้ใบเปลี่ยนชื่อทุกกรณี
- ใบยินยอมออกนอกประเทศจากบิดามารดา ที่ออกให้โดยสำนักงานหรือที่ว่าการอำเภอเท่านั้น โดยแสดงความสัมพันธ์ว่าเกี่ยวข้องกับผู้เดินทางอย่างไร และต้องมีลายเซ็นของบิดามารดา

โปรดอ่านรายละเอียดข้อมูลที่ต้องทราบ ระเบียบการยื่นวีซ่าท่องเที่ยวเข้าประเทศจีน

- สถานทูตจีนอาจมีการเรียกร้องขอเอกสารเพิ่มเติม หรือเปลี่ยนระเบียบอันเป็นสิทธิ์ของสถานทูต ซึ่งทางบริษัทไม่อาจทราบล่วงหน้า
- ผลพิจารณาวีซ่า(ผ่าน/ไม่ผ่าน) ขึ้นอยู่กับดุลยพินิจของทางสถานทูตเป็นผู้พิจารณาทั้งหมด
- หนังสือเดินทางได้หว้น / ฮ่องกง / มาเก๊า หนังสือเดินทางต่างดาว (เล่มเหลือง) หนังสือเดินทางไทยแต่สถานที่เกิดเมืองจีน เช่น กวางตุ้ง อาจจะต้องใช้เวลาพิจารณาประมาณ 20 วัน ทำการหรือมากกว่านั้น เนื่องจากทางสถานทูตต้องการตรวจสอบกับข้อมูลทางประเทศจีน โดยระยะเวลาพิจารณาขึ้นอยู่กับสถานทูตเป็นหลัก โปรดเผื่อเวลาสำหรับการยื่นวีซ่า
- เตรียมใบเปลี่ยนสัญชาติ หนังสือเดินทางจีนเล่มเก่า หนังสือเดินทางไทยเล่มเก่าที่มีวีซ่าจีนในเล่ม ใบถิ่นที่อยู่ หรือเอกสารอื่นๆ หากมีโปรดแนบมาด้วย ในกรณีที่เอกสารหายไปแจ้งความที่สถานีตำรวจและนำใบแจ้งความมาประกอบการยื่นวีซ่า
- ผู้เดินทางที่จะประสงค์ใช้หนังสือทางราชการ หรือถือบัตรเดินทางนักธุรกิจ เอเปค(APEC) ในการเดินทางและยกเว้นการทำวีซ่าจีน ท่านจะต้องรับผิดชอบในการขออนุญาตเข้า-ออกประเทศจีนด้วยตนเอง เนื่องจากบริษัทฯ ไม่ทราบกฎ





VPKXHRB75VZXJ-29 ปักกิ่ง ชาร์บิน เย็นจิตรเย็นใจ 7วัน5คืน BY VZ-XJ

กติกานโยบายการยกเว้นวีซ่าสำหรับผู้ถือบัตรเดินทางสำหรับนักธุรกิจเอเปค (APEC) กรุณาดูแลบัตรของท่านเอง หากทำบัตรหายระหว่างเดินทางอาจจะต้องตกค้างอยู่ประเทศจีนอย่างน้อย 2 อาทิตย์

- ผู้ถือหนังสือเดินทางประเทศยุโรปที่เข้ากลุ่มข้อตกลงชงกัน 25 ประเทศ โดยมีประเทศดังนี้ **ออสเตรีย เบลเยียม สาธารณรัฐเช็ก เดนมาร์ก ฟินแลนด์ ฝรั่งเศส เยอรมัน กรีซ ฮังการี ไชล์แลนด์ อิตาลี ลิทัวเนีย ลัตเวีย ลักเซมเบิร์ก มอลต้า เนเธอร์แลนด์ โปแลนด์ นอร์เวย์ โปรตุเกส สโลวาเกีย สโลวีเนีย สเปน สวีเดน สวิตเซอร์แลนด์ เอสโตเนีย** ไม่สามารถยื่นวีซ่าแบบด่วนได้
- สำหรับผู้ที่เคยเดินทางไป 24 ประเทศ ดังนี้ **อิสราเอล อิฟกานิสถาน ปากีสถาน อุซเบกิสถาน ทาจิกิสถาน เติร์กเมนิสถาน คาซัคสถาน อิรัก อิหร่าน อียิปต์ ซีเรีย ซาอุดอาระเบีย เลบานอน อินเดีย ศรีลังกา ลิเบีย ซูดาน แอลจีเรีย ไนจีเรีย ตุรกี เยเมน โอมาน จอร์แดน โซมาเลีย** ไม่สามารถขอวีซ่ากรุปเข้าประเทศจีนได้ จะต้องยื่นวีซ่าเดี่ยวเท่านั้น



รายละเอียดการชำระค่าบริการ



ธนาคารสกลนครไทย
เลขบัญชี 136-2-59606-4
ชื่อบัญชี บริษัท บีทูซี ทราเวล จำกัด

หากเป็นบัญชีอื่นที่ไม่ใช่ชื่อ บริษัท ทางบริษัทจะไม่รับผิดชอบทุกกรณี



ธนาคารไทยพาณิชย์
เลขบัญชี 120-2-42387-2
ชื่อบัญชี นายประทีป โควิสุทธิ์



ธนาคารสกลนครไทย
เลขบัญชี 683-2-13354-8
ชื่อบัญชี นายประทีป โควิสุทธิ์



ธนาคารกรุงเทพ
เลขบัญชี 053-7-01842-6
ชื่อบัญชี นายประทีป โควิสุทธิ์

หากเป็นบัญชีอื่นที่ไม่ใช่ชื่อ นายประทีป โควิสุทธิ์ ทางบริษัทจะไม่รับผิดชอบทุกกรณี