



บริษัท บลิสฟูล ทราเวล จำกัด  
Blissful Travel Co., Ltd.

ใบอนุญาตธุรกิจนำเที่ยวเลขที่ 11/11987

46/263 ซอยนิมิตใหม่ 40 ถนนนิมิตใหม่  
แขวงสามวาตะวันออก เขตคลองสามวา  
กรุงเทพมหานคร 10510  
Tax ID: 010-5566-160-220



02-114-8918



Blissful Travel | www.blissfultravel.net | info@blissfultravel8.com | @blissfultravel

PJ039-KMG : Fantastic China คุณหมิง ต้าหลี่ ลี่เจียง แซงกรี่ล่า ภูเขาหิมะมังกรหยก ทะเลสาบไ้สู่ยเหอ นั้งรดไฟความเร็วสูง ไม่ลงร้านรัฐบาล 6D5N By TG

# FANTASTIC CHINA

## คุณหมิง ต้าหลี่ ลี่เจียง แซงกรี่ล่า

ภูเขาหิมะมังกรหยก ทะเลสาบไ้สู่ยเหอ นั้งรดไฟความเร็วสูง 1 เ้เที่ยว  
ไม่เก็บทิปเพิ่ม ไม่ลงร้านรัฐบาล 6D5N By Thai Airways

PJ039-KMG
6 วัน 5 คืน



# FANTASTIC CHINA

## คุณหมิง ต้าหลี่ ลี่เจียง แซงกรี่ล่า

### ภูเขาหิมะมังกรหยก ทะเลสาบไ้สู่ยเหอ

ไม่ลงร้านรัฐบาล  
ไม่เก็บค่าทิปเพิ่ม



วัดขงวณก



สระมังกรคำ



เขาชินาน  
รวมกระเช้า+รถแคบเตอร์



ทะเลสาบไ้สู่ยเหอ



นั้งรดไฟความเร็วสูง จากลี่เจียง ไปคุณหมิง

เดินทาง

3-8 พ.ย.

9-14 พ.ย.

13 - 18 พ.ย.

# 42,999

### เที่ยวบิน

BKK – KMG TG 612 10.45 - 14.00  
KMG - BKK TG 613 15.20 - 16.30

PJ039-KMG : Fantastic China คุณหมิง ต้าหลี่ ลี้เจียง แซงกรี่ล่า ภูเขาหิมะมังกรหยก ทะเลสาบไป๋ส่วยเหอ นั่งรถไฟความเร็วสูง ไม่ลงร้านอาหาร 6D5N By TG

วันที่เดินทาง	ผู้ใหญ่ / เด็ก พักห้องละ 2 ท่าน	ราคาพักเดี่ยว +	น้ำหนักกระเป๋า
3 - 8 เมษายน	42,999.-	9,000.-	20 KG
9 - 14 เมษายน	45,999.-	9,000.-	20 KG
13 - 18 เมษายน	49,999.-	9,000.-	30 KG

**ราคารวมค่าทิปไกด์และคนขับรถแล้ว**  
**ค่าทิปหัวหน้าทัวร์สามารถให้ตามความพึงพอใจของท่าน**

**\* ไม่มีราคาเด็ก**

**\*\* กรุ๊ปออกเดินทางได้ตั้งแต่ 10 ท่านขึ้นไป \*\* (กรุ๊ปละ 20 ท่าน)**

**\*\*\* (ราคาเฉพาะคนไทยเท่านั้น)**

วันที่	กำหนดการ	B	L	D	โรงแรม
1	กรุงเทพฯ - คุณหมิง - นั่งรถสู่เมืองต้าหลี่ (TG 612 : 10.45-14.00)	X	→	○	FEI LONG HOTEL หรือเทียบเท่าระดับ 4 ดาว
2	เมืองโบราณต้าหลี่ - ผ่านชมเจดีย์สามองค์ - วัดเจ้าแม่ กวนอิม - เมืองจงเตี้ยน - เมืองโบราณแซงกรี่ล่า	○	○	○	TANG XIANG JIA XIU HOTEL หรือเทียบเท่าระดับ 4 ดาว
3	วัดชงจ้านหลิน - ชองแคบเสื่อกระโจน (รวมค่าบันได) - เมืองลี่เจียง - สระมังกรดำ - เมืองโบราณลี่เจียง	○	○	○	LIJIANG INTERCONTINENTAL หรือเทียบเท่าระดับ 4 ดาว
4	อุทยานภูเขาหิมะมังกรหยก (รวมกระเช้าใหญ่ไป-กลับ) - ชมโชว์ความประทับใจแห่งลี่เจียง - อุทยานน้ำหยก - ทะเลสาบไป๋ส่วยเหอ (รวมรถแบตเตอร์)	○	○	○	LIJIANG INTERCONTINENTAL หรือเทียบเท่าระดับ 4 ดาว
5	นั่งรถไฟความเร็วสูงไปเมืองคุณหมิง (C452/08.00 น. - 12.06 น.) - ภูเขาซีซาน (รวมกระเช้า+รถแบตเตอร์) - ถนน คนเดินจีนปี้ลู่ - ชมสุกั้เห็ดโก่ดำ	○	○	○	SOLUXE HOTEL KUNMING หรือเทียบเท่าระดับ 4 ดาว
6	วัดหยวนทง - สนามบินคุณหมิง - กรุงเทพฯ (TG 613 : 15.20-16.30)	○	○	X	-



PJ039-KMG : Fantastic China คุณหมิง ต้าหลี่ ลี้เจียง แซงกรี่ล่า ภูเขาหิมะมังกรหยก ทะเลสาบไต้สูยเหอ นั่งรถไฟความเร็วสูง ไม่ลงร้านรัฐบาล 6D5N By TG

## วันแรก กรุงเทพฯ - คุณหมิง - นั่งรถสู่เมืองต้าหลี่

**07.00 น.** คณะพร้อมกันที่ท่าอากาศยานสุวรรณภูมิ ณ อาคารผู้โดยสารขาออก ( ระหว่างประเทศ ) ชั้น 4 โดยสายการบิน **THAI AIRWAYS** โดยมีเจ้าหน้าที่จากทางบริษัทฯ คอยให้การต้อนรับและอำนวยความสะดวกด้านสัมภาระและเอกสารให้กับท่าน

**10.45 น.** เห็นฟ้าสู่ **เมืองคุณหมิง** โดยสายการบิน **THAI AIRWAYS** เที่ยวบินที่ **TG 612** →

**14.00 น.** เดินทางถึง **สนามบินนานาชาติคุณหมิง**  
นำท่านเดินทางเดินทางสู่ **เมืองต้าหลี่ (ใช้เวลาเดินทางประมาณ 4 ชั่วโมง)**

**ค่ำ** รับประทานอาหารค่ำ ณ ภัตตาคาร

**พักที่** Fei Long Hotel หรือเทียบเท่าระดับ 4 ดาว

## วันที่สอง เมืองโบราณต้าหลี่ - ผ่านชมเจดีย์สามองค์ - วัดเจ้าแม่กวนอิม - เมืองจงเตี้ยน - เมืองโบราณแซงกรี่ล่า

**เช้า** รับประทานอาหารเช้า ณ ห้องอาหารโรงแรม

นำท่านชม **เมืองโบราณแห่งต้าหลี่** สัมผัสบรรยากาศอันสงบเงียบของ **เมืองไท่เหอ** อันเป็นนครหลวงของอาณาจักรโบราณน่านเจ้า นำท่าน **ผ่านชมเจดีย์สามองค์** อันเป็นสัญลักษณ์ของเมืองต้าหลี่ที่โดดเด่นงดงาม อยู่ริมทะเลสาบเอ้อไห่ ประกอบด้วยเจดีย์สีขาวสวยงาม 3 องค์

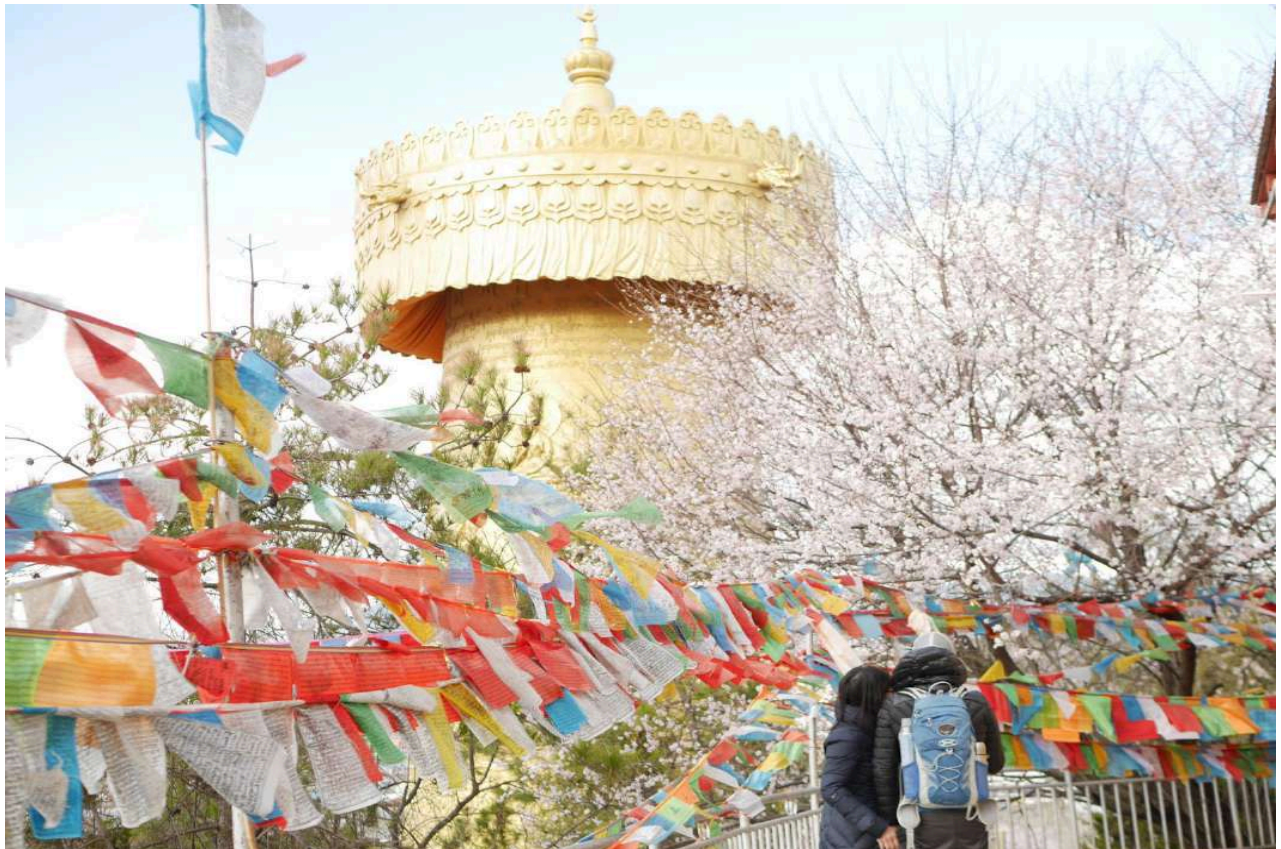


PJ039-KMG : Fantastic China คุณหมิง ต้าหลี่ ลี้เจียง แซงกรี่ล่า ภูเขาหิมะมังกรหยก ทะเลสาบไป๋ส่วยเหอ นั่งรถไฟความเร็วสูง ไม่ลงร้านรัฐบาล 6D5N By TG

นำท่านเดินทางสู่ **วัดเจ้าแม่กวนอิม** หรือที่รู้จักกันในชื่อวัดเจ้าแม่กวนอิมแปลงกาย วัดแห่งนี้มีตำนานเล่าขานในสมัยราชวงศ์ถังว่าในตอนนั้นเจ้าแม่กวนอิมได้แปลงกายเป็นหญิงชราแบกก้อนหินใหญ่ไว้ข้างทาง เพื่อขวางเหล่าทหารไม่ให้สามารถเข้ามาตีเมืองต้าหลี่ได้ เมื่อเหล่าทหารเห็นว่าแม่แต่หญิงชรายังแข็งแรงมากขนาดนี้ คนหนุ่มสาวย่อมมีแรงต่อสู้มหาศาลแน่นอน จึงทำให้ทหารข้าศึกต้องยกทัพกลับไป ทำให้ชาวเมืองเกิดความศรัทธา จึงได้ร่วมกันสร้างวัดแห่งนี้ขึ้นมาเพื่อเป็นที่ระลึก และเป็นสัญลักษณ์ของเมือง

### เที่ยง รับประทานอาหารกลางวัน ณ ภัตตาคาร

**บ่าย** นำท่านเดินทางสู่ **เมืองจงเตี้ยน “ แซงกรี่ล่า ” (ใช้เวลาเดินทางประมาณ 4 ชั่วโมง)** ซึ่งอยู่ทางทิศตะวันออกเฉียงเหนือของมณฑลยูนนานซึ่งมีพรมแดนติดกับอาณาเขตนาซี ของเมืองลี่เจียง และอาณาจักรหยา ของเมืองหนิงหลาง สถานที่แห่งนี้จึงได้ชื่อว่า **“ ดินแดนแห่งความฝัน ”**





PJ039-KMG : Fantastic China คุณหมิง ต้าหลี่ ลี่เจียง แซงกรี่ล่า ภูเขาหิมะมังกรหยก ทะเลสาบไผ่สุ่ยเหอ นั่งรถไฟความเร็วสูง ไม่ลงร้านรัฐบาล 6D5N By TG



จากนั้นเดินทางสู่ **เมืองโบราณจงเตี้ยน** อยู่ในเมืองแซงกรี่ล่า บ้านเรือนส่วนใหญ่จะเป็นบ้านไม้ในสไตล์ทิเบต ที่สร้างขึ้นมาเพื่อต้องการสื่อให้นักท่องเที่ยว ได้เข้าใจถึงความเป็นมาและย้อนเวลาไปสู่อดีตของแซงกรี่ล่า เมืองเก่าจงเตี้ยน ตั้งอยู่ติดกับยอดเขาเล็ก ๆ ซึ่งบนยอดเขานั้นมี กงล้อมนตียักษ์สูงกว่า 3 ชั้น

**ค่ำ**                      **รับประทานอาหารค่ำ ณ ภัตตาคาร**

**พักที่ Tang Xiang Jia Xiu HOTEL หรือเทียบเท่าระดับ 4 ดาว**

**วันที่สาม วัดชงจ้านหลิน - ช่องแคบเสื่อกระโจน (รวมค่าบันไดขึ้น-ลง) - ลี่เจียง - สระมังกรดำ - เมืองโบราณลี่เจียง**

**เช้า**                      **รับประทานอาหารเช้า ณ ห้องอาหารโรงแรม**



PJ039-KMG : Fantastic China คุณหมิง ต้าหลี่ ลี้เจียง แซงกรี่ล่า ภูเขาหิมะมังกรหยก ทะเลสาบไต้สูยเหอ นั่งรถไฟความเร็วสูง ไม่ลงร้านรัฐบาล 6D5N By TG

นำท่านเดินทางสู่ **วัดลามะชงจ้านหลิง** สร้างขึ้นในปี ค.ศ. 1679 เป็นวัดลามะที่มีอายุเก่าแก่กว่า 300 ปี มีพระลามะจำพรรษาอยู่กว่า 700 รูป สร้างขึ้นโดยดะไลลามะองค์ที่ 5 มีโบราณวัตถุมากมาย รวมทั้งรูปปั้นทองสัมฤทธิ์ที่มีชื่อเสียงมากที่สุด



จากนั้นนำท่านเดินทางสู่ **ช่องแคบเสือกระโจน (Tiger Leaping Gorge)** หุบเขาเสือกระโจนตั้งอยู่บริเวณจุดผ่านของแม่น้ำก๊างสามทางด้านทิศตะวันตกเฉียงใต้ของมณฑล ยูนาน หุบเขาเสือกระโจนเป็นหุบเขาที่ลึกและมีความหวาดเสียวที่สุดแห่งหนึ่งของโลก เกิดจากการซัดเซาะของแม่น้ำ จินซาเจียง ทำให้เกิดเป็นช่องแคบที่มีความยาว 16 กิโลเมตร และมีความสูง 3,000 กว่าเมตร หุบเขาเสือกระโจนแบ่งเป็นสามช่วง ได้แก่ ช่วงบน ช่วงกลาง และช่วงล่าง หน้าผาสองข้างแม่น้ำมีความชันเป็นแนวตั้ง ช่วงที่กว้างที่สุดของแม่น้ำมีความกว้าง 60-80 เมตร ส่วนช่วงที่แคบที่สุดมีความกว้างเพียง 30 เมตร ซึ่งเล่ากันว่าเป็นความกว้างที่เสือสามารถกระโดดข้ามได้ จนเป็นที่มาของคำว่าหุบเขาเสือกระโจน

### เที่ยง รับประทานอาหารกลางวัน ณ ภัตตาคาร

**สระมังกรดำ (Heillongtan, Black Dragon Pool)** หรือเฮยหลงตัน อยู่ในสวนสาธารณะขนาดใหญ่ เรียกกันว่า **สวนยู่วจวน** ตั้งอยู่ในตัวเมืองลี่เจียง ห่างจากตัวเมืองเก่าลี่เจียงไปทางทิศเหนือประมาณ 1 กิโลเมตร และทางยูเนสโก ยกให้เป็นมรดกโลกอีกด้วย โดยสระน้ำมังกรนี้สร้างขึ้นสมัยราชวงศ์ซิง (แมนจู) จุดเด่นของที่นี่คือความใสของน้ำที่ใสราวกับมรกต สถานที่ท่องเที่ยวแห่งนี้มีความสวยงามในด้านของศิลปวัฒนธรรม สถาปัตยกรรมต่างๆ ที่ผสมผสานวัฒนธรรมของชาวฮั่น, ทิเบตและนำซีไว้ด้วยกันในส่วนแห่งนี้มี พิพิธภัณฑ์ศิลปะปะติงปาตันในของพิพิธภัณฑ์ที่มีสิ่งทีแสดงถึงวัฒนธรรมตงปามากมาย เช่น รูปภาพต่างๆ และอักษรตงปาซึ่งมีลักษณะคล้ายกับอักษร Hieroglyphics ของอียิปต์ เป็นต้น **สระน้ำมังกรดำ** แห่งนี้มีเรื่องเล่าขาน



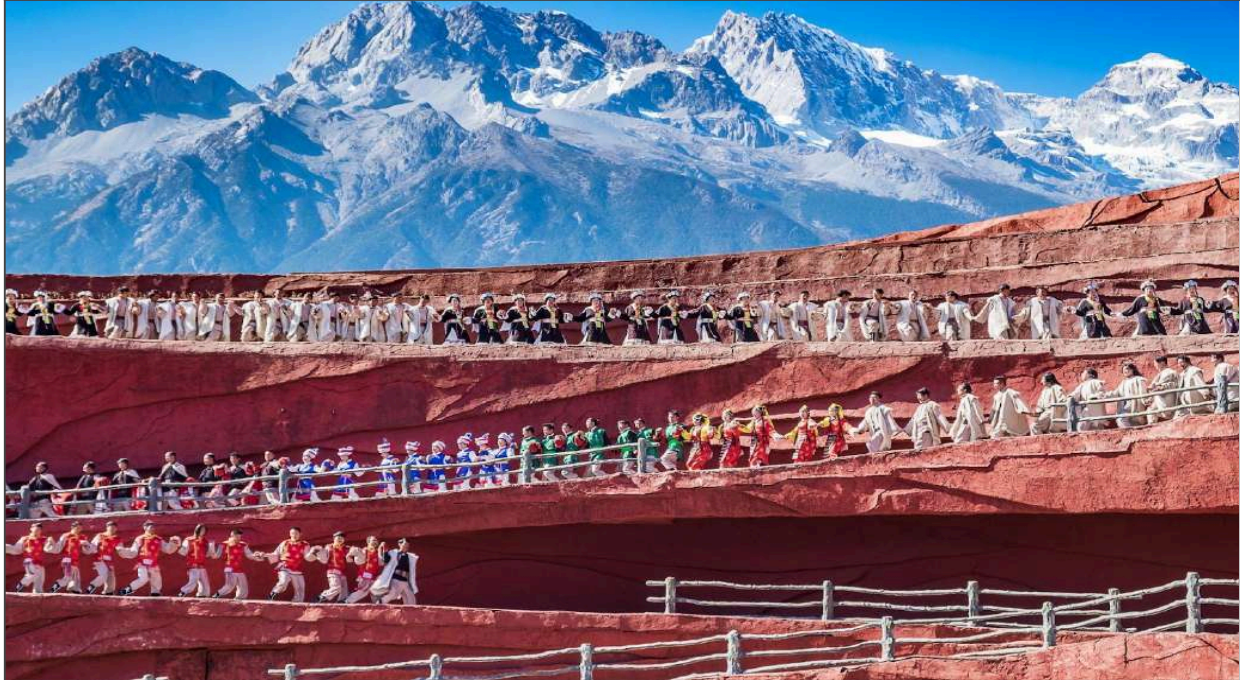






PJ039-KMG : Fantastic China คุณหมิง ต้าหลี่ ลี่เจียง แซงกรี่ล่า ภูเขาหิมะมังกรหยก ทะเลสาบไ้สุ่ยเหอ นั่งรถไฟความเร็วสูง ไม่ลงร้านรัฐบาล 6D5N By TG

นำทุกท่านเดินทางสู่ **ภูเขาหิมะมังกรหยก** ตั้งอยู่ทางตะวันตกเฉียงเหนือของเมืองเก๋าสีเจียง เป็นภูเขาสูงที่ตั้งตระหง่าน ซึ่งมีหิมะปกคลุมอยู่ตลอดทั้งปี จากนั้นนำท่าน **โดยสารกระเช้าไฟฟ้า (กระเช้าใหญ่)** ขึ้นสู่บริเวณจุดชมวิว **บนภูเขาหิมะมังกรหยก** ที่ความสูงระดับ 4,506 เมตรให้ท่านได้สัมผัสความหนาวเย็นและยิ่งใหญ่ของภูเขาแห่งนี้



**ชม IMPRESSION LIJIANG** ผู้กำกับชื่อดังระดับโลก **จาง อี้ โหมว** ได้เนรมิตให้ภูเขาหิมะมังกรหยกเป็นฉากหลังและบริเวณทุ่งหญ้าเป็นเวทีการแสดง ใช้นักแสดงกว่า 600 ชีวิต หากสนใจ โปรดแจ้งแก่มัคคุเทศน์ที่ท้องถนนหรือหัวหน้าทัวร์ที่ดูแลท่าน หากท่านไม่สนใจชมโชว์ อิสระถ่ายรูปตามอัธยาศัย



**เที่ยง**                      **รับประทานอาหารกลางวัน ณ ภัตตาคาร**



PJ039-KMG : Fantastic China คุณหมิง ต้าหลี่ ลีเจียง แซงกรี่ล่า ภูเขาหิมะมังกรหยก ทะเลสาบไผ่สุ่ยเหอ นั่งรถไฟความเร็วสูง ไม่ลงร้านอาหาร 6D5N By TG

นำท่านเดินทางสู่ **อุทยานน้ำหยก** ซึ่งมีตาน้ำธรรมชาติพุ่งขึ้นมา 2 ตา เป็นน้ำที่ซึมมาจากการละลายของน้ำแข็งบนภูเขาหิมะมังกรหยก เป็นสถานที่แสดงวัฒนธรรมของชนเผ่านาซีกลมกลิ่นกับธรรมชาติ



นำท่านเดินทางสู่ **หุบเขาพระจันทร์สีน้ำเงิน** แห่งเมืองแซงกรี่ล่า มีความสูงกว่า 4,500 เมตร จากระดับน้ำทะเล ประกอบด้วย 13 ยอดเขา เรียงรายต่อกันลักษณะคล้ายมังกร นำท่านโดยสาร **กระเช้า** ซึ่งแบ่งเป็น 2 ช่วง จุดแรกคือ **ศูนย์ท่องเที่ยว หุบเขาพระจันทร์สีน้ำเงิน** และเปลี่ยนกระเช้าต่อไปยัง จุดบนสุดของหุบเขาพระจันทร์สีน้ำเงินเป็นจุดชมวิว แบบ 360 องศา ให้ท่านได้สัมผัสกับหิมะที่ปกคลุมยอดเขาอย่างเต็มที่ **ทะเลสาบไผ่สุ่ยเหอ (Baishui River)** นำท่านเข้าชม ทะเลสาบไผ่สุ่ยเหอ (Baishui River) ทะเลสาบสีเทอร์ควอยซ์ตัดกับวิวต้นไม้ ท่ามกลางขุนเขาแห่งหุบเขาพระจันทร์สีน้ำเงิน จากของภูเขาหิมะมังกรหยก มีน้ำตกหินปูนขึ้นบันไดขนาดเล็กลดหลั่นลงมาอย่างสวยงาม น้ำที่ไหลผ่านหุบเขานี้คือน้ำที่ละลายจากหิมะบนยอดเขาหิมะมังกรหยก เนื่องจากจุดนี้มีทิวทัศน์ที่สวยงามมีฉากหลังคือภูเขาหิมะมังกรหยกมีน้ำตกและแม่น้ำที่ทะเลสาบจึงเป็นที่นิยมของนักท่องเที่ยว ช่างภาพ



PJ039-KMG : Fantastic China คุณหมิง ต้าหลี่ ลี่เจียง แซงกรี่ล่า ภูเขาหิมะมังกรหยก ทะเลสาบไป๋ส่วยเหอ นั่งรถไฟความเร็วสูง ไม่ลงร้านรัฐบาล 6D5N By TG

**ค่ำ**           **รับประทานอาหารค่ำ ณ ภัตตาคาร**

**พักที่**           **Lijiang Intercontinental หรือเทียบเท่าระดับ 4 ดาว**

**วันที่ห้า**           **นั่งรถไฟความเร็วสูงไปเมืองคุนหมิง (C452/08.00 น. - 12.06 น.) - ภูเขาซีซาน(รวมกระเช้า+รถแบตเตอร์รี่) - ถนนคนเดินจินปี้ลู่ - ชิมสุกี้เห็ดไก่ดำ**

**เช้า**           **รับประทานอาหารเช้า ณ ห้องอาหารโรงแรม**

หลังรับประทานอาหารเช้า นำท่านเดินทางสู่สถานีรถไฟ เพื่อนั่งรถไฟความเร็วสูงเดินทางสู่เมืองคุนหมิง ขบวนรถไฟตรงเวลามาก ทางบริษัทจำเป็นต้องกระชับเวลาในการขึ้น-ลงรถไฟ

08.00 น. ออกเดินทางโดยรถไฟความเร็วสูง สู่เมืองคุนหมิง

12.06 น. เดินทางถึงเมืองคุนหมิง

**เที่ยง**           **รับประทานอาหารกลางวัน ณ ภัตตาคาร**



รับประทานอาหารเที่ยงเรียบร้อยแล้ว นำท่านเปลี่ยนอริยบทเดินทาง **ชมภูเขาซีซาน (รวมกระเช้าและรถแบตเตอร์รี่)** **เขาซีซานประตูมังกร** เขาซีซาน เป็นวัดในลัทธิเต๋า สร้างในช่วง ค.ศ.1718-1843 มีประวัติความเป็นมานับ 1,000 ปี คนจีนเชื่อกันว่าเมื่อมาถึงคุนหมิงแล้วจะต้องมาที่เขาซีซานแห่งนี้เพื่อไปลอดประตูมังกร เมื่อลอดแล้วสิ่งที่ไม่ดีก็จะหายไปและจะมีความโชคดีเพิ่มขึ้นร้อยเท่าพันเท่า ตั้งห่างจากตัวเมืองคุนหมิง 29 กิโลเมตร เป็นส่วนหนึ่งของวัดในลัทธิเต๋า สร้างในช่วง ค.ศ.1718-1843 บางช่วงของเส้นทางต้องผ่านอุโมงค์หินที่สกัดไว้ตามไหล่เขา พร้อมชมศาลเจ้าและวัดจีนลัทธิเต๋า ซึ่งสร้างขึ้นด้วยแรงศรัทธาของชาวบ้านที่มีประวัติความเป็นมายาวนานนับ 1,000 ปี การมาเที่ยวชมเขาซีซานท่านจะได้ชมความงดงามของ ทะเลสาบคุนหมิง เตียนฉือ และการมา ลอดประตูมังกร หลงเหมิน



PJ039-KMG : Fantastic China คุณหมิง ต้าหลี่ ลีเจียง แซงกรรล่า ภูเขาหิมะมังกรหยก ทะเลสาบไผ่สุ่ยเหอ นั่งรถไฟความเร็วสูง ไม่ลงร้านรัฐบาล 6D5N By TG

ซึ่งสร้างขึ้นในสมัยราชวงศ์หมิง เชื่อกันว่าเป็น ประตูแห่งความสิริมงคล ซึ่งถ้าผู้ใดได้เดินลอดผ่านประตูแห่งนี้ จะประสบแต่ความสำเร็จ โชคดี ตอนลอดประตูมังกรก็ต้องลูบลูกแก้วมังกรด้วย ก่อนที่เราจะเดินผ่านประตูมังกรนี้ ให้นึกอธิษฐานในใจอยากได้สิ่งใด เดินผ่านเข้าไปก็แตะ 1 ครั้ง ประตูแห่งนี้ตั้งเด่นเป็นสง่าอยู่ริมหน้าผา คนจีนเชื่อกันว่าเมื่อมาถึงคุณหมิงแล้วจะต้องไปลอดประตูมังกร เมื่อลอดแล้วฐานะจะเพิ่มขึ้นเป็นหนึ่งร้อยเท่า มีตำนานเล่ากันมาว่า ในสมัยก่อนแม่น้ำที่ใหญ่ที่สุดคือแม่น้ำเหลืองจะมีปลาหลี่หือซึ่งเป็นปลาประจำชาติของจีนอาศัยอยู่เป็นจำนวนมาก ครั้งหนึ่งเกิดน้ำท่วมทำให้ปลาไหลไปอยู่ตามแม่น้ำสายอื่น เมื่อปลาไปอยู่แม่น้ำอื่นปลาไม่ชินกับคุณภาพน้ำจึงมีความพยายามว่ายทวนน้ำเพื่อกลับไปอยู่ในแม่น้ำเหลือง เมื่อปลามาถึงประตูมังกร ถ้าปลาตัวไหนกระโดดข้ามประตูได้ ก็จะทำให้เป็นมังกร ถ้าปลาตัวไหนกระโดดข้ามไม่ได้ ก็ต้องไปอยู่ในแม่น้ำเหลือง ปลาที่เลยมีความพยายามไปกระโดดข้ามประตูเพื่อเป็นมังกร เลื่อนจากปลาเป็นมังกรถือว่าฐานะของปลาเพิ่มขึ้นเป็นร้อยเท่า ดังนั้นประตูมังกรเหมือนเป็นการสอนคนจีนมาโดยตลอด คือเมื่อเรามีความพยายามก็จะประสบความสำเร็จ



จากนั้นนำท่านเดินทางกลับเข้าเมืองคุณหมิง อิสระช้อปปิ้งที่ **ถนนจินปี้ลู่** “ย่านการค้าที่มีเอกลักษณ์จีน” ถนนที่เก่าแก่ที่สุดในคุณหมิง สหพันธ์สร้างสรรคบริการเครือข่ายการค้าในเมืองแห่งประเทศจีนและคณะกรรมการดำเนินงานถนนย่านการค้าและถนนคนเดินแห่งประเทศจีน ได้ร่วมกันพิจารณาคัดเลือกถนนย่านการค้าที่มีเอกลักษณ์เรื่องราวของจีน 10 สาย จิน-ปี้ลู่เป็นถนนในย่านนานทางภาคตะวันตกสายเดียวที่เขารอบ และเป็นถนนที่เก่าแก่ที่สุดสายหนึ่งในคุณหมิง ถนนจินปี้ลู่อยู่ในใจกลางเมืองคุณหมิง เนื่องจากตอนกลางของถนนมี **ซุ้มประตูมังกรทองและซุ้มประตูไถ่ภรรยา** ซึ่งภาษาจีนเรียกว่าจินหม่าและปี้จี้จึงเอาคำย่อ “จินปี้” มาขนานนามถนนว่าจินปี้ลู่ซึ่งก็คือ “ถนน(ม้า)ทอง(ไถ่)ภรรยา”

PJ039-KMG : Fantastic China คุณหมิง ต้าหลี่ ลีเจียง แซงกรี่ล่า ภูเขาหิมะมังกรหยก ทะเลสาบไ้สู่ยเหอ นั่งรถไฟความเร็วสูง ไม่ลงร้านรัฐบาล 6D5N By TG

ชุมชนหม่าและชุมชนปี้จี้เริ่มสร้างขึ้นในรัชศกชวเต๋อราชวงศ์หมิง ถึงปัจจุบันนี้มีประวัติร่วม 400 ปี เล่ากันว่า สิ่งที่น่าอัศจรรย์ คือทุก60 ปีจะมีตอนเย็นวันหนึ่งที่ตะวันยอแสงยามสายลมหักทางตะวันตกของคุณหมิงมาบรรจบกับพระจันทร์ทองแสงที่เพ็งโผล่ขึ้นทางตะวันออกของคุณหมิงตรงชุมชนม้าทองและชุมชนไ้มรกตพอดิ ทำให้เกิดทัศนียภาพอัศจรรย์ ลักษณะ "รัศมีบรรจบ ณ ม้าทองไ้มรกต" ลวดลายชุมชนหม่าปี้จี้เป็นตราสัญลักษณ์ของนครคุณหมิงมาตลอด ในถนนย่านการค้าแห่งนี้ เป็นแหล่งเสื้อผ้าแบรนด์เนมกึ่งของจีนและต่างประเทศ เครื่องประดับอัญมณีชั้นเยี่ยม ร้านอาหาร เครื่องดื่ม ร้านอาหารพื้นเมือง และร้านขายของที่ระลึก ฯลฯ พร้อมกันนี้ ยังมีสโมสรออกกำลังกาย ซอยบาร์เหล้า สวนสนุก ซูเปอร์มาร์เก็ต รถไฟขนาดจิ๋วชมวิวและสิ่งอำนวยความสะดวกอื่นๆ ในฐานะเป็น "ถนนย่านการค้าที่มีเอกลักษณ์ของจีน" ถนนจีนปี้สูได้้นำวัฒนธรรมยอดนิยมกับการค้ายอดนิยมผสานกันอย่างกลมกลืน กลายเป็นศูนย์กลางแห่งกระแสความทันสมัย เพื่อที่จะผลักดันและนำกระแสบริโภคและอุปโภคของผู้คนในนครคุณหมิงตลอดจนประชาชนทั่วมณฑลยูนนาน

**คำ**                    **รับประทานอาหารค่ำ ณ ภัตตาคาร เมนูสุกี้เห็ดไ้ดำ**  
**พักที่**                **LONGWAY HOTEL 4ดาวหรือเทียบเท่า**

**วันที่หก      วัดหยวนทง - กรุงเทพฯ (TG613 : 15.20-16.30)**

**เช้า**                    **รับประทานอาหารเช้า ณ ห้องอาหารโรงแรม**

นมัสการสิ่งศักดิ์สิทธิ์ ณ **วัดหยวนทง** เป็นวัดที่ใหญ่และเก่าแก่ที่สุดแห่งหนึ่งของเมืองคุณหมิง เริ่มสร้างมาตั้งแต่สมัยอาณาจักรน่านเจ้ายุคราชวงศ์ถังประมาณ 1,300 ปีก่อน และเกิดความเสียหายในสมัยราชวงศ์หมิง ต่อมาได้รับการบูรณะโดย อุ๋ซ่านกั๋ว ผู้เป็นคนพลิกประวัติศาสตร์จีนโดยเปิดด่านให้แมนจูเข้ามาประเทศจีนตั้งราชวงศ์ชิงขึ้นมา ภายในวัดที่ศักดิ์สิทธิ์และมีชื่อเสียงแห่งนี้เป็นศูนย์กลางของพระพุทธรศาสนาถึง 3 นิกาย ได้แก่ นิกายมหายานของพม่า นิกายพุทธเถรวาทของไทย และนิกายลามาของทิเบต ภายในโบสถ์ไทยของวัดได้ประดิษฐาน **พระพุทธรชินราช** ซึ่งจำลองมาจากพระพุทธรชินราชพิชญโลก





PJ039-KMG : Fantastic China คุณหมิง ต้าหลี่ ลีเจียง แซงกรี่ล่า ภูเขาหิมะมังกรหยก ทะเลสาบไป๋ส่วยเหอ นั่งรถไฟความเร็วสูง ไม่ลงร้านรัฐบาล 6D5N By TG

### เที่ยว รับประทานอาหารกลางวัน ณ ภัตตาคาร

ได้เวลาอันสมควร นำท่านเดินทางสู่ สนามบินคุณหมิง

15.20 น. บินลัดฟ้ากลับสู่ **กรุงเทพฯ** โดยสายการบิน **THAI AIRWAY** เที่ยวบินที่ **TG 613** →

16.30 น. ถึงท่าอากาศยานสุวรรณภูมิ **กรุงเทพฯ** โดยสวัสดิภาพ พร้อมความประทับใจ

\*\*\*\*\*

วันที่เดินทาง	ผู้ใหญ่ / เด็ก พักห้องละ 2 ท่าน	ราคาพักเดี่ยว +	น้ำหนักกระเป๋า
3 - 8 เมษายน	42,999.-	9,000.-	20 KG
9 - 14 เมษายน	45,999.-	9,000.-	20 KG
13 - 18 เมษายน	49,999.-	9,000.-	30 KG

**ราคารวมค่าทิปไกด์และคนขับรถแล้ว**  
**ค่าทิปหัวหน้าทัวร์สามารถให้ตามความพึงพอใจของท่าน**

**\* ไม่มีราคาเด็ก**

**\*\* กรุ๊ปออกเดินทางได้ตั้งแต่ 10 ท่านขึ้นไป \*\***

**\*\*\* (ราคาเฉพาะคนไทยเท่านั้น)**

**\*\*\*\* ราคาทารก - ไม่เกิน 2 ขวบ 12,000 บาท (ไม่มีที่นั่งบนเครื่อง)**

**หมายเหตุ** บริษัทขอสงวนสิทธิ์ที่จะเปลี่ยนแปลงรายการตามความเหมาะสมทั้งนี้ขึ้นอยู่กับ การเปลี่ยนแปลงของสายการบิน สภาพทางการเมือง ภัยทางธรรมชาติ แต่ยังคงจะรักษามาตรฐานการบริการและยึดถือผลประโยชน์ของผู้เดินทางเป็นสำคัญ (ราคาดังกล่าวข้างต้นสามารถเปลี่ยนแปลงได้ตามความเหมาะสม ทั้งนี้ขึ้นอยู่กับสภาวะค่าเงินบาทที่ไม่คงที่และกรณีที่สายการบินมีการเรียกเก็บค่าธรรมเนียมเพิ่มเติมจากราคาที่กำหนดไว้)

PJ039-KMG : Fantastic China คุณหมิง ต้าหลี่ ลี้เจียง แซงกรัซ่า ภูเขาหิมะมังกรหยก ทะเลสาบไป๋ส่วยเหอ นั่งรถไฟความเร็วสูง ไม่ลงร้านรัฐบาล 6D5N By TG

## อัตราค่าบริการรวม

### TOUR FARE INCLUDING

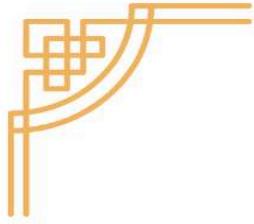
- ✓ ค่าตั๋วเครื่องบินไป-กลับ ชั้นประหยัดพร้อมคนละ
- ✓ ค่าภาษีสนามบินทุกแห่งที่มี
- ✓ ค่าน้ำหนักกระเป๋าสัมภาระโหลดใต้ท้องเครื่อง 1 ใบไม่เกิน 20 กก. และสัมภาระถือขึ้นเครื่องได้ 7 กก.  
(สำหรับกรุ๊ปที่เดินทางวันที่ 13 - 17 เมษายน 2568 จะได้น้ำหนักกระเป๋าท่านละ 30 กก. )
- ✓ ค่ารถรับ-ส่ง และนำเที่ยวตามรายการ
- ✓ ค่าที่พักตามที่ระบุในรายการ พักห้องละ 2 ท่านหรือ 3 ท่าน
- ✓ ค่าเข้าชมสถานที่ต่างๆ ตามราย
- ✓ ค่าอาหารตามมือที่ระบุในรายการ
- ✓ ค่าจ้างมัคคุเทศก์บริการตลอดการเดินทาง
- ✓ ค่าประกันอุบัติเหตุระหว่างเดินทาง วงเงินท่านละ 1,000,000 บาท (เงื่อนไขตามกรมธรรม์)
- ✓ ค่าทิปไกด์ท้องถิ่นและคนขับรถมูลค่า 2000 บาท

(ค่าทิปหัวหน้าทัวร์ไม่รวมในค่าบริการ ท่านสามารถให้ได้ตามความพึงพอใจของท่าน)



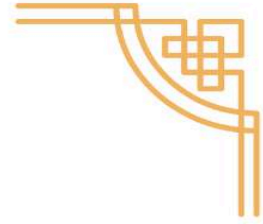


PJ039-KMG : Fantastic China คุณหมิง ต้าหลี่ ลี่เจียง แซงกรี่ล่า ภูเขาหิมะมังกรหยก ทะเลสาบไผ่สุ่ยเหอ นั่งรถไฟความเร็วสูง ไม่ลงร้านรัฐบาล 6D5N By TG



## อัตราค่าบริการไม่รวม

TOUR FARE EXCLUDED



- ☒ ค่าวีซ่าและค่าธรรมเนียมยื่นวีซ่ากรุป 1500 บาท กรณีที่มีการยกเลิกฟรีวีซ่า
- ☒ ค่าภาษีมูลค่าเพิ่ม 7% และภาษีหัก ณ ที่จ่าย 3%
- ☒ ค่าใช้จ่ายส่วนตัวนอกเหนือจากรายการที่ระบุ เช่น ค่าทำหนังสือเดินทาง ค่าโทรศัพท์ ค่าโทรศัพท์ทางไกล ค่าอินเทอร์เน็ต ค่าชกกรีก มิชิบาร์ในห้องพัก รวมถึงค่าอาหารและเครื่องดื่มที่สั่งเพิ่มนอกเหนือรายการ (กรุณาสอบถามจากหัวหน้าทัวร์ก่อนการใช้บริการ)



PJ039-KMG : Fantastic China คุณหมิง ต้าหลี่ ลี่เจียง แซงกรี่ล่า ภูเขาหิมะมังกรหยก ทะเลสาบไผ่สุ่ยเหอ นั่งรถไฟความเร็วสูง ไม่ลงร้านรัฐบาล 6D5N By TG

## เงื่อนไขการชำระค่าบริการ

### PAYMENT CONDITION

1. นักท่องเที่ยวหรือเอเจนซี่ต้อง **ชำระเงินมัดจำท่านละ 10,000 บาท** เพื่อสำรองที่นั่ง
2. นักท่องเที่ยวหรือเอเจนซี่ต้องชำระเงินค่าบริการส่วนที่เหลือทั้งหมดก่อนวันเดินทางอย่างน้อย 30 วัน กรณีนักท่องเที่ยวหรือเอเจนซี่ไม่ชำระเงิน หรือชำระเงินไม่ครบภายในกำหนด รวมถึงกรณีเช็คของท่านถูกปฏิเสธการจ่ายเงินไม่ว่ากรณีใดๆ ให้ถือว่านักท่องเที่ยวสละสิทธิการเดินทางในทัวร์นั้นๆ
3. การติดต่อใดๆ กับทางบริษัทเช่น แฟกซ์ อีเมล หรือจดหมายฯ ต้องทำในวันเวลาทำการของทางบริษัท คำนี้นี้ วันจันทร์ ถึงศุกร์ เวลา 9.00 น. - 18.00 น. นอกจากวันเวลาดังกล่าวและวันหยุดนักขัตฤกษ์ที่รัฐบาลประกาศในปีนั้นๆถือว่าเป็นวันหยุดทำการของทางบริษัท
4. คณะทัวร์ครบ **10** ท่านออกเดินทาง ไม่มีหัวหน้าทัวร์ไทย
5. คณะทัวร์ครบ **20** ท่านออกเดินทาง มีหัวหน้าทัวร์ไทยเดินทางไป-กลับ พร้อมกับคณะ





PJ039-KMG : Fantastic China คุณหมิง ต้าหลี่ ลี่เจียง แซงกรี่ล่า ภูเขาหิมะมังกรหยก ทะเลสาบไป๋ส่วยเหอ นั่งรถไฟความเร็วสูง ไม่ลงร้านรัฐบาล 6D5N By TG

## เงื่อนไขการยกเลิกการเดินทาง

1. กรณีที่นักท่องเที่ยวหรือเอเจนซี่ที่ต้องการขอยกเลิกการเดินทาง หรือเลื่อนการเดินทาง นักท่องเที่ยวหรือเอเจนซี่(ผู้มีชื่อในเอกสารการจอง) จะต้องส่งเมลล์ หรือเดินทางมาเซ็นเอกสารการยกเลิกที่บริษัท ใดอย่างหนึ่งเพื่อแจ้งยกเลิกการจองกับทางบริษัทเป็นลายลักษณ์อักษร

**\*\*\*ทางบริษัทไม่รับยกเลิกการจองผ่านทางโทรศัพท์ไม่ว่ากรณีใดๆ\*\*\***

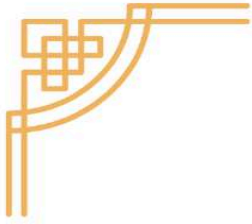
2. กรณีนักท่องเที่ยวหรือเอเจนซี่ที่ต้องการขอรับเงินค่าบริการคืน นักท่องเที่ยวหรือเอเจนซี่ (ผู้มีชื่อในเอกสารการจอง) จะต้องอีเมลล์ หรือเดินทางมาเซ็นเอกสารการขอรับเงินคืนที่บริษัทอย่างใดอย่างหนึ่งเพื่อทำเรื่องขอรับเงินค่าบริการคืน โดยแนบหนังสือมอบอำนาจพร้อมหลักฐานประกอบการมอบอำนาจ หลักฐานการชำระค่าบริการต่างๆ และหน้าสมุดบัญชีธนาคารที่ต้องการให้นำเงินเข้าให้ครบถ้วน

3. การเดินทางที่ต้องการันตีมัดจำหรือซื้อขาดแบบมีเวือนไซ หรือเที่ยวบินเหมาลำ Charter Flight หรือ Extra Flight กับสายการบิน หรือผ่านตัวแทนในประเทศหรือต่างประเทศ จะไม่มีการคืนเงินมัดจำหรือค่าบริการทั้งหมด

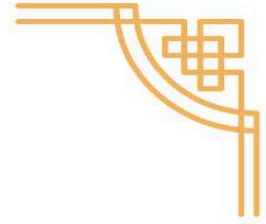
4. การติดต่อใดๆ กับทางบริษัทเช่น แฟกซ์ อีเมลล์ หรือจดหมายฯ ต้องทำในวันเวลาทำการของทางบริษัท ดังนี้ วันจันทร์ ถึงศุกร์ เวลา 9.00 น. - 18.00 น. นอกจากวันเวลาดังกล่าวและวันหยุดนักขัตฤกษ์ที่รัฐบาลประกาศในปีนั้นๆถือว่าเป็นวันหยุดทำการของทางบริษัท

**5. ทางบริษัทขอสงวนสิทธิ์ในการยกเลิกการเดินทางกรณีมีนักท่องเที่ยวเดินทางไม่ถึง 10 คน**

PJ039-KMG : Fantastic China คุณหมิง ต้าหลี่ ลี่เจียง แซงกรี่ล่า ภูเขาหิมะมังกรหยก ทะเลสาบไผ่สุ่ยเหอ นั่งรถไฟความเร็วสูง ไม่ลงร้านรัฐบาล 6D5N By TG

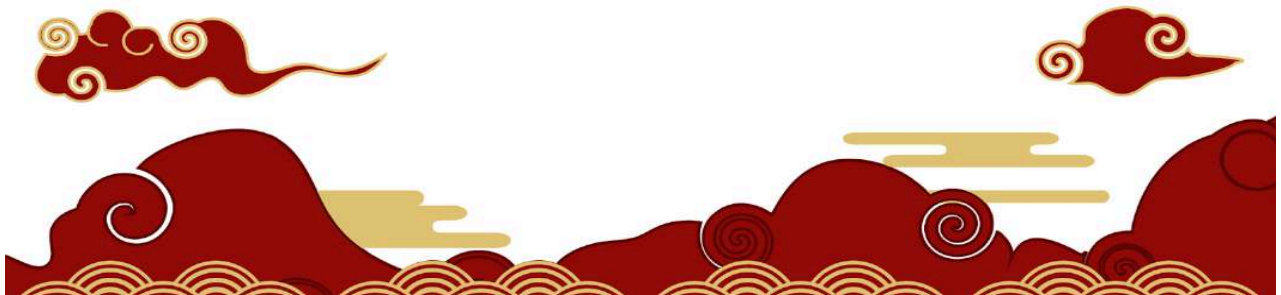


## เงื่อนไขการคืนเงินค่าบริการ



1. ยกเลิกก่อนวันเดินทางไม่น้อยกว่า 30 วัน คืนเงินค่าบริการร้อยละ 100 ของค่าบริการที่ชำระแล้ว
2. ยกเลิกก่อนวันเดินทางไม่น้อยกว่า 15 วัน คืนเงินค่าบริการร้อยละ 50 ของค่าบริการที่ชำระแล้ว
3. ยกเลิกก่อนวันเดินทางน้อยกว่า 15 วัน ไม่คืนเงินค่าบริการที่ชำระแล้วทั้งหมด ทั้งนี้ ทางบริษัทจะหักค่าใช้จ่ายที่ได้จ่ายจริงจากค่าบริการที่ชำระแล้วเนื่องในการเตรียมการจัดการนำเที่ยวให้แก่นักท่องเที่ยว เช่น การสำรองที่นั่งตั๋วเครื่องบิน การจองที่พัก ฯลฯ

**\*\*เนื่องจากราคานี้เป็นราคาโปรโมชั่น ตั๋วเครื่องบินต้องเดินทางตามวันที่ ที่ระบุบนหน้าตั๋วเท่านั้น จึงไม่สามารถยกเลิก หรือเปลี่ยนแปลงการเดินทางใดๆ ทั้งสิ้น ถ้ากรณียกเลิก หรือเปลี่ยนแปลงการเดินทาง ทางบริษัทฯ ขอสงวนสิทธิ์ไม่คืนเงินทั้งหมดให้กับท่านทุกกรณี\*\***





PJ039-KMG : Fantastic China คุณหมิง ต้าหลี่ ลีเจียง แซงกรี่ล่า ภูเขาหิมะมังกรหยก ทะเลสาบไป๋ส่วยเหอ นั่งรถไฟความเร็วสูง ไม่ลงร้านรัฐบาล 6D5N By TG

## ข้อแนะนำก่อนการเดินทาง

1. กรรณฯ แยกของเหลว เจล สเปรย์ ที่จะนำติดตัวขึ้นเครื่องบิน ต้องมีขนาดบรรจุภัณฑ์ไม่เกิน 100 มิลลิลิตรต่อชิ้น และรวมกันทุกชิ้นไม่เกิน 1,000 มิลลิลิตร โดยแยกใส่ถุงพลาสติกใสซึ่งมีซิปล็อคปิดสนิท และสามารถนำออกมาให้เจ้าหน้าที่ตรวจได้อย่างสะดวก ณ จุดเช็คอิน อนุญาตให้ถือได้ท่านละ 1 ใบเท่านั้น ถ้าสิ่งของดังกล่าวมีขนาดบรรจุภัณฑ์มากกว่าที่กำหนดจะต้องใส่กระเป๋าใบใหญ่และฝากเจ้าหน้าที่โหลดใต้ท้องเครื่องบินเท่านั้น
2. สิ่งของที่มีลักษณะคล้ายกับอาวุธ เช่น กรรไกรตัดเล็บ มีดพก แหนบ อุปกรณ์กีฬาฯ จะต้องใส่กระเป๋าใบใหญ่และฝากเจ้าหน้าที่โหลดใต้ท้องเครื่องบินเท่านั้น
3. กรรณฯ เตรียมของใช้ส่วนตัว เช่น แปรงสีฟัน ยาสีฟัน สบู่ แชมพู ของตัวส่วนตัวไปเอง เนื่องจากรัฐบาลท้องถิ่นต้องการรักษาสิ่งแวดล้อมและลดการทิ้งขยะ จึงอาจไม่มีบริการที่โรงแรม
4. IATA ได้กำหนดมาตรการเกี่ยวกับการนำแบตเตอรี่สำรองขึ้นไปบนเครื่องบินดังนี้  
แบตเตอรี่สำรองสามารถนำใส่กระเป๋าติดตัวถือขึ้นเครื่องบินได้ในจำนวนและปริมาณที่จำกัด ได้แก่
  - 4.1 แบตเตอรี่สำรองที่มีความจุไฟฟ้าน้อยกว่า 20,000 mAh หรือน้อยกว่า 100 Wh สามารถนำขึ้นเครื่องได้ไม่มีการจำกัดจำนวน
  - 4.2 แบตเตอรี่สำรองที่มีความจุไฟฟ้า 20,000 - 32,000 mAh หรือ 100-160 Wh สามารถนำขึ้นเครื่องได้ไม่เกินคนละ 2 ก้อน
  - 4.3 แบตเตอรี่สำรองที่มีความจุไฟฟ้ามกกว่า 32,000 mAh หรือ 160 Wh **ห้ามนำขึ้นเครื่องในทุกกรณี**
5. **ห้ามนำแบตเตอรี่สำรองใส่กระเป๋าเดินทางโหลดใต้เครื่องในทุกกรณี**