



# เวียดนามเหนือ 5 วัน 4 คืน

ซูปรตาร์...ฮานอย ฮาลอง ซาปา สวยจ๋า !!

กำหนดการเดินทาง ตุลาคม 2567 - มีนาคม 2568

**แพ็คเกจทัวร์เวียดนามเหนือ**

**เดินทาง ตุลาคม 2567 - มีนาคม 2568**

**ราคาเริ่มต้น 15,888**

ไฮไลท์: ส่องเรือชมภาพความงดงามของ อ่าวฮาลอง พิษิต ยอดเขาฟานซีปัน หลังคาแห่งอินโดจีน สถานที่ท่องเที่ยวแห่งใหม่ของฮานอย เมก้าแกรนด์เวิลด์

✈️ บินนำ-กลับเที่ยง 🍷 เมนูพิเศษ! หม้อไฟเซลมอน

HANVN0524 | 5 วัน | 4 คืน | Vietnam Airlines | น้ำหนักกระเป๋า 23 kg.

- ★ ส่องเรือชมภาพความงดงามผืนทะเลและเกาะหินปูนของ อ่าวฮาลอง
- ★ พิษิต ยอดเขาฟานซีปัน หลังคาแห่งอินโดจีน
- ★ สถานที่ท่องเที่ยวแห่งใหม่ของฮานอย เมก้าแกรนด์เวิลด์
- ★ หมู่บ้านก๊ต ก๊ต ชมวิถีชีวิตของชาวเผ่าม้งดำ
- ★ พัก เมืองซาปา 2 คืน



# เวียดนามเหนือ

## ซูพาร์...ฮานอย ฮาลอง ซาปา สวยจ๋า !!

HANVN0524

5 วัน 4 คืน

Vietnam Airline

น้ำหนักกระเป๋า 23 kg.  
 ขึ้นเครื่องไม่เกิน 7 กก./ท่าน

BKK HAN

HAN BKK

| เที่ยวบิน | ไฟล์ท | ออก   | ถึง   |
|-----------|-------|-------|-------|
| ขาไป      | VN614 | 15.55 | 17.50 |

| เที่ยวบิน | ไฟล์ท | ออก   | ถึง   |
|-----------|-------|-------|-------|
| ขากลับ    | VN615 | 12.45 | 14.45 |

| วันที่ | โปรแกรมการท่องเที่ยว   | อาหาร |                      |                  | ที่พัก  |
|--------|--|-------|----------------------|------------------|---|
|        |  | เช้า  | กลางวัน              | เย็น             |   |
| 1      | <ul style="list-style-type: none"> <li>ทำอากาศยานสุวรรณภูมิ</li> <li>ทำอากาศยานนานาชาติไชน่ย์บาย (ฮานอย) • เมืองฮาลอง</li> </ul>   |       |                      |                  | THE TWIN HOTEL HALONG<br>★ ★ ★<br>หรือเทียบเท่า |
| 2      | <ul style="list-style-type: none"> <li>เมืองฮาลอง • ล่องเรือชมอ่าวฮาลอง • ถ้ำสวรรค์</li> <li>เมืองซาปา</li> </ul>  |       | <br>ชงูต             |                  | LACASA SAPA HOTEL<br>★ ★ ★<br>หรือเทียบเท่า     |
| 3      | <ul style="list-style-type: none"> <li>เมืองซาปา • สถานีรถไฟ SUN PLAZA • นั่งรถไฟวันเทอสูสตันีกระเช้า</li> <li>นั่งกระเช้าไฟฟ้าขึ้นสู่ออดเขาฟานซิปิน • หมู่บ้านก๊อต ก๊อต • โบอาณาคาเพ</li> <li>โบสถ์หินซาปา • ตลาดกลางคืนซาปา</li> </ul> |       | <br>บุฟเฟ่ต์นานาชาติ | <br>หม้อไฟแชลมอน | LACASA SAPA HOTEL<br>★ ★ ★<br>หรือเทียบเท่า     |
| 4      | <ul style="list-style-type: none"> <li>เมืองซาปา • กรุงฮานอย • ร้านเชิ้อไฟ • เมก้าแกรนด์เวิลด์ฮานอย</li> <li>ทะเลสาบคินดาบ • ร้านสินค้าโอท็อป • ซุปบิงกน 36 สาย</li> </ul>   |       |                      |                  | MOONVIEW HOTEL HANOI<br>★ ★ ★<br>หรือเทียบเท่า  |
| 5      | <ul style="list-style-type: none"> <li>กรุงฮานอย • เจดีอีเงินทิว๊ก • ทะเลสาบตะวันตก</li> <li>ทำอากาศยานนานาชาติไชน่ย์บาย • ทำอากาศยานสุวรรณภูมิ</li> </ul>   |       |                      |                  |   |



ล่องเรือชมอ่าวฮาลอง



ยอดเขาฟานซิปิน



เมก้าแกรนด์เวิลด์ฮานอย

\*ทางบริษัทฯ ขอสงวนสิทธิ์ในการสลับโปรแกรมทัวร์ตามความเหมาะสมขึ้นอยู่กับสถานการณ์หน้างาน โดยคำนึงถึงผลประโยชน์ของลูกค้าเป็นสำคัญ



| วันเดินทาง                                | ราคาผู้ใหญ่ | ราคาทัวร์ไม่<br>รวมตัว<br>เครื่องบิน | พักเดี่ยว |
|---|-------------|--------------------------------------|-----------|
| 02 - 06 ตุลาคม 2567                       | 15,888      | 12,888                               | 4,000     |
| 03 - 07 ตุลาคม 2567                       | 16,888      | 13,888                               | 4,000     |
| 04 - 08 ตุลาคม 2567                       | 16,888      | 13,888                               | 4,000     |
| 09 - 13 ตุลาคม 2567<br>(วันนวมินทรมหาราช) | 16,888      | 13,888                               | 4,000     |
| 10 - 14 ตุลาคม 2567<br>(วันนวมินทรมหาราช) | 18,888      | 14,888                               | 4,000     |
| 12 - 16 ตุลาคม 2567<br>(วันนวมินทรมหาราช) | 18,888      | 14,888                               | 4,000     |
| 17 - 21 ตุลาคม 2567                       | 17,888      | 14,888                               | 4,000     |
| 23 - 27 ตุลาคม 2567<br>(วันปิยมหาราช)     | 18,888      | 14,888                               | 4,000     |
| 25 - 29 ตุลาคม 2567                       | 16,888      | 13,888                               | 4,000     |
| 26 - 30 ตุลาคม 2567                       | 16,888      | 13,888                               | 4,000     |
| 01 - 05 พฤศจิกายน 2567                    | 16,888      | 13,888                               | 4,000     |
| 06 - 10 พฤศจิกายน 2567                    | 16,888      | 13,888                               | 4,000     |
| 14 - 18 พฤศจิกายน 2567                    | 16,888      | 13,888                               | 4,000     |
| 15 - 19 พฤศจิกายน 2567                    | 16,888      | 13,888                               | 4,000     |
| 20 - 24 พฤศจิกายน 2567                    | 16,888      | 13,888                               | 4,000     |
| 27 พฤศจิกายน - 01 ธันวาคม 2567            | 16,888      | 13,888                               | 4,000     |
| 28 พฤศจิกายน - 02 ธันวาคม 2567            | 16,888      | 13,888                               | 4,000     |



|   |        |        |       |
|---|--------|--------|-------|
| 30 พฤศจิกายน - 04 ธันวาคม 2567                      | 16,888 | 13,888 | 4,000 |
| 04 - 08 ธันวาคม 2567<br>(วันพ่อแห่งชาติ)            | 18,888 | 14,888 | 4,000 |
| 05 - 09 ธันวาคม 2567<br>(วันพ่อแห่งชาติ)            | 18,888 | 14,888 | 4,000 |
| 06 - 10 ธันวาคม 2567 (วันรัฐธรรมนูญ)                | 18,888 | 14,888 | 4,000 |
| 11 - 15 ธันวาคม 2567                                | 16,888 | 13,888 | 4,000 |
| 12 - 16 ธันวาคม 2567                                | 16,888 | 13,888 | 4,000 |
| 13 - 17 ธันวาคม 2567                                | 16,888 | 13,888 | 4,000 |
| 18 - 22 ธันวาคม 2567                                | 17,888 | 14,888 | 4,000 |
| 20 - 24 ธันวาคม 2567                                | 18,888 | 14,888 | 4,000 |
| 25 - 29 ธันวาคม 2567                                | 19,888 | 15,888 | 5,000 |
| 26 - 30 ธันวาคม 2567                                | 19,888 | 15,888 | 5,000 |
| 28 ธันวาคม 2567 - 01 มกราคม 2568<br>(วันขึ้นปีใหม่) | 21,888 | 17,888 | 5,000 |
| 08 - 12 มกราคม 2568                                 | 16,888 | 13,888 | 4,000 |
| 10 - 14 มกราคม 2568                                 | 16,888 | 13,888 | 4,000 |
| 15 - 19 มกราคม 2568                                 | 16,888 | 13,888 | 4,000 |
| 16 - 20 มกราคม 2568                                 | 16,888 | 13,888 | 4,000 |
| 18 - 22 มกราคม 2568                                 | 16,888 | 13,888 | 4,000 |
| 22 - 26 มกราคม 2568                                 | 17,888 | 14,888 | 5,000 |
| 23 - 27 มกราคม 2568                                 | 17,888 | 14,888 | 5,000 |
| 24 - 28 มกราคม 2568                                 | 17,888 | 14,888 | 5,000 |
| 05 - 09 กุมภาพันธ์ 2568                             | 19,888 | 15,888 | 4,000 |



|                                      |        |        |       |
|--------------------------------------|--------|--------|-------|
| 06 - 10 กุมภาพันธ์ 2568              | 19,888 | 15,888 | 4,000 |
| 08 - 12 กุมภาพันธ์ 2568 (วันมาฆบูชา) | 19,888 | 15,888 | 4,000 |
| 12 - 16 กุมภาพันธ์ 2568 (วันมาฆบูชา) | 18,888 | 14,888 | 4,000 |
| 14 - 18 กุมภาพันธ์ 2568              | 18,888 | 14,888 | 4,000 |
| 19 - 23 กุมภาพันธ์ 2568              | 18,888 | 14,888 | 4,000 |
| 26 กุมภาพันธ์ - 02 มีนาคม 2568       | 17,888 | 14,888 | 4,000 |
| 28 กุมภาพันธ์ - 04 มีนาคม 2568       | 17,888 | 14,888 | 4,000 |
| 05 - 09 มีนาคม 2568                  | 16,888 | 13,888 | 4,000 |
| 06 - 10 มีนาคม 2568                  | 16,888 | 13,888 | 4,000 |
| 07 - 11 มีนาคม 2568                  | 16,888 | 13,888 | 4,000 |
| 08 - 12 มีนาคม 2568                  | 16,888 | 13,888 | 4,000 |
| 12 - 16 มีนาคม 2568                  | 16,888 | 13,888 | 4,000 |
| 13 - 17 มีนาคม 2568                  | 16,888 | 13,888 | 4,000 |
| 14 - 18 มีนาคม 2568                  | 16,888 | 13,888 | 4,000 |
| 19 - 23 มีนาคม 2568                  | 16,888 | 13,888 | 4,000 |
| 20 - 24 มีนาคม 2568                  | 16,888 | 13,888 | 4,000 |
| 22 - 26 มีนาคม 2568                  | 16,888 | 13,888 | 4,000 |
| 26 - 30 มีนาคม 2568                  | 16,888 | 13,888 | 4,000 |
| 27 - 31 มีนาคม 2568                  | 16,888 | 13,888 | 4,000 |
| 28 มีนาคม - 01 เมษายน 2568           | 16,888 | 13,888 | 4,000 |

ราคาไม่รวมค่าทิปมัคคุเทศก์ท้องถิ่น คนขับรถท้องถิ่น

ตามธรรมเนียม ท่านละ 1,500 บาท/ท่าน/ทริป (ยกเว้นเด็กต่ำกว่า 2 ขวบ)

สำหรับหัวหน้าทัวร์จากเมืองไทย (ตามความพึงพอใจในการบริการ)

ราคาเด็กอายุต่ำกว่า 2 ปี (INFANT) ราคา 3,000 บาท / ท่าน



**วันแรก ท่าอากาศยานสุวรรณภูมิ - ท่าอากาศยานนานาชาติโหน่ยปาย (ฮานอย) - เมืองฮาลอง**

**13.00 น.** สมาชิกทุกท่านพร้อมกัน ณ **ท่าอากาศยานสุวรรณภูมิ** ชั้น 4 ประตู 10 เคาน์เตอร์ W ก่อนนำท่านไปเช็คอินที่เคาน์เตอร์สายการบิน **เวียดนามแอร์ไลน์ (VN)** โดยมีหัวหน้าทัวร์และเจ้าหน้าที่ส่งทัวร์ คอยต้อนรับและแจกเอกสารการเดินทาง จากนั้นนำท่านเช็คอินและโหลดสัมภาระ

**15.55 น.** ออกเดินทางสู่ **กรุงฮานอย (ประเทศเวียดนาม)** โดยสายการบิน **เวียดนามแอร์ไลน์ (VN)** เที่ยวบินที่ **VN614 (มีบริการอาหารบนเครื่อง)**

**17.50 น.** เดินทางถึง **ท่าอากาศยานนานาชาติโหน่ยปาย (กรุงฮานอย)** ผ่านพิธีตรวจคนเข้าเมืองและศุลกากรเรียบร้อยแล้วนำท่านรับสัมภาระ *(เวลาท้องถิ่นประเทศเวียดนามเท่ากับเวลาประเทศไทย)*

จากนั้นนำท่านเดินทางสู่ **เมืองฮาลอง (HA LONG)** ดินแดนแห่งมังกรหลับไหล เมืองฮาลองมีสถานที่ท่องเที่ยวชื่อดังคือ อ่าวฮาลอง ที่ได้รับสมญานามว่า กุ้ยหลินแห่งเมืองเวียดนาม เพราะมีเกาะหินปูนน้อยใหญ่จำนวนมากกว่า 1,969 เกาะโผล่พ้นขึ้นมาจากผิวน้ำทะเล บนยอดของแต่ละเกาะมีต้นไม้ขึ้นอยู่อย่างหนาแน่น ด้วยความความสมบูรณ์ทางธรรมชาติและสวยงามของอ่าวฮาลอง ทำให้องค์กรยูเนสโกประกาศเป็นมรดกโลกทางธรรมชาติ ในปี 2537 *(ใช้เวลาเดินทางประมาณ 3 ชั่วโมง)*

**เย็น** บริการอาหารเย็น ณ ภัตตาคารพื้นเมือง

**ที่พัก** โรงแรม THE TWIN HOTEL HALONG ระดับ 3 ดาว หรือเทียบเท่า

**วันที่สอง เมืองฮาลอง - ล่องเรือชมอ่าวฮาลอง - ถ้ำสวรรค์ - เมืองซาปา**

**เช้า** บริการอาหารเช้า ณ ห้องอาหารของโรงแรม



นำท่านเดินทางสู่ท่าเรือ **อ่าวฮาลอง (Halong Bay)** ชมความงามตามธรรมชาติที่สรรค์สร้างด้วยความงดงามของอ่าวฮาลองเบย์ หากเล่าตามนิทานปรัมปราของชาวเวียดนาม ได้เล่าไว้ว่าในอดีตนานมาแล้วระหว่างที่ชาวเวียดนามกำลังต่อสู้กับกองทัพชาวจีนผู้รุกราน เทพเจ้าได้ส่งกองทัพมังกรลงมาช่วยปกป้องแผ่นดินเวียดนาม มังกรเหล่านี้ได้ดำดิ่งลงสู่ท้องทะเลบริเวณที่เป็นอ่าวฮาลองในปัจจุบัน ทำให้มีอัญมณีและหยกฟุ้งกระเด็นออกมา อัญมณีเหล่านี้จึงกลายเป็นเกาะแก่งน้อยใหญ่กระจายอยู่ทั่วอ่าวจึงเป็นเกราะป้องกันจากผู้รุกราน ทำให้ชาวเวียดนามปกป้องแผ่นดินของพวกเขาได้สำเร็จแล้วก่อตั้งประเทศ ซึ่งต่อมาก็คือเวียดนามในปัจจุบัน

นำท่าน **ล่องเรือชมอ่าวฮาลอง** ที่มีพื้นที่กว้างใหญ่กว่า 1,500 ตารางกิโลเมตร อยู่ทางตอนเหนือของเวียดนาม และเป็นส่วนหนึ่งในอ่าวตังเกี๋ย มีชายฝั่งยาวเป็นระยะทางกว่า 120 กิโลเมตร ท่านจะพบกับวิวทิวทัศน์ หันมองไปทางไหนก็สวยงาม เห็นผืนน้ำสีเขียวสวยและหมู่เกาะหินปูนน้อยใหญ่โผล่ขึ้นมาจากผิวน้ำทะเลที่มีลักษณะแตกต่างกันออกไป ถือเป็นสถานที่เที่ยวชมธรรมชาติของเวียดนามอีกแห่งหนึ่งที่สามารถดึงดูดนักท่องเที่ยวมากมายจากทั่วทุกมุมโลกให้มาเยือนสถานที่แห่งนี้



ระหว่างล่องเรือเที่ยวชม **ถ้ำสวรรค์ (Thien Cung Cave)** หรืออีกชื่อ “ถ้ำนางฟ้า” พาท่านชมหินงอกหินย้อยแห่งอ่าวฮาลองที่มีอายุนับล้านปี มีโครงสร้างสลับซับซ้อนกันหลายชั้นพร้อมประดับไฟไว้อย่างสวยงาม ภายในถ้ำจะเห็นได้ว่าหินงอกหินย้อยต่าง ๆ นั้นจะมีลักษณะรูปร่าง



แตกต่างกันออกไป ตามแต่ท่านจะจินตนาการ ขึ้นอยู่ว่าแต่ละท่านจะตีความออกมาว่าเป็นรูปทรงเหมือนสิ่งใดในถ้าเราจะเห็นหินรูปร่างฟ้าที่ถูกสร้างขึ้นมาจากทางธรรมชาติที่ติดอยู่ภายในผนัง ถ้า นับว่าเป็นสิ่งมหัศจรรย์อย่างหนึ่งและมีตำนานเล่าขานกันว่ามีเหล่านางฟ้าเข้ามาอาบน้ำในถ้ำแห่งนี้และเกิดหลงไหลชายหนุ่มผู้ที่เป็นมนุษย์เลยคิดที่จะไม่ยอมกลับสวรรค์ จนกระทั่งเวลาผ่านไปกลุ่มนางฟ้าทั้งหลายเลยกลายเป็นหินติดอยู่ที่ผนังถ้ำอย่างน่าอัศจรรย์

**กลางวัน** บริการอาหารกลางวันบนเรือ (เมนูซีฟู้ด)

**บ่าย** จากนั้นนำท่านเดินทางสู่ **เมืองซาปา (SA PA)** เมืองเล็กๆ กลางหุบเขาในจังหวัดลาวไก ในอดีตเป็นเมืองตากอากาศยอดนิยมของชาวยุโรป เนื่องจากเคยตกอยู่ในการยึดครองของประเทศฝรั่งเศส สถาปัตยกรรมของบ้านเรือนและตึกต่างๆ รวมถึงการวางผังเมืองจึงมีลักษณะเป็นแบบฝรั่งเศสที่ถูกย้ายล้อมไปด้วยหุบเขาน้อยใหญ่ และธรรมชาติที่อุดมสมบูรณ์ (ใช้เวลาเดินทางประมาณ 6 ชั่วโมง 30 นาที)



**เย็น** บริการอาหารเย็น ณ ภัตตาคารพื้นเมือง

**ที่พัก** โรงแรม LACASA SAPA HOTEL ระดับ 3 ดาว หรือเทียบเท่า

**วันที่สาม** เมืองซาปา - สถานีรถไฟ SUN PLAZA - นั่งรถไฟวินเทจสู่สถานีกระเช้า - นั่งกระเช้าไฟฟ้าขึ้นสู่ยอดเขาฟานซิปัน - หมู่บ้านก๊ต ก๊ต - โมอานาคาเฟ่ - โบสถ์หินซาปา - ตลาดกลางคืนซาปา





เช้า

บริการอาหารเช้า ณ ห้องอาหารของโรงแรม

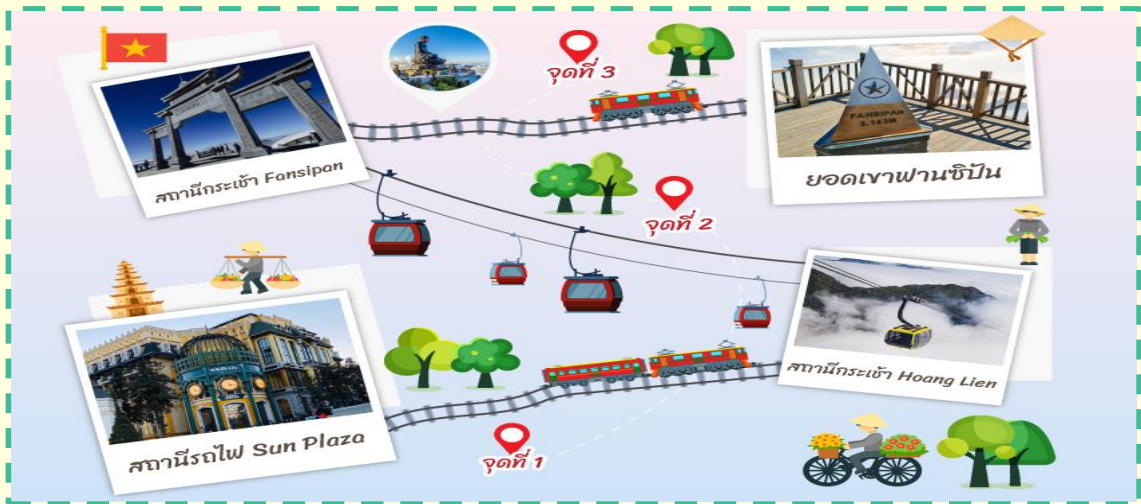
นำท่านสู่ **สถานีรถไฟ (Sun Plaza Sapa Station)** จากนั้นนำท่าน **นั่งรถไฟวินเทจสู่สถานี  
กระเช้า Hoang Lien** ท่านสามารถถ่ายภาพวิวทิวทัศน์ความสวยงามของซาปาได้ระหว่างทาง



เมื่อถึง **สถานีกระเช้า (Cable Car Station)** จากนั้นนำท่าน **นั่งกระเช้าไฟฟ้า (Cable Car)**  
**จากสถานีกระเช้า Hoang Lien สู่สถานีกระเช้าฟานซิปัน** กระเช้าลอยฟ้าติดกระจกสามารถ  
มองเห็นวิวเมืองซาปาและความสวยงามของธรรมชาติได้ 360 องศา ชมความงามของป่าไม้  
แม่น้ำ ลำธารสายน้อยใหญ่ วิวของนาขั้นบันไดที่สวยงาม เป็นที่ขึ้นชื่อของเมืองซาปาสลับไปกับ  
หมู่บ้านของชาวเขา รวมถึงภูเขาและม่านหมอกที่เรียงตัวซ้อนกันเป็นฉากหลังที่สวยงาม ขณะที่  
กำลังเพลิดเพลินกับวิวทิวทัศน์ที่สวยงามกระเช้าจะเคลื่อนเข้าสู่ ยอดเขาฟานซิปัน ที่ได้รับฉายา  
ว่า หลังคาแห่งอินโดจีน โดยอยู่สูงจากระดับน้ำทะเลถึง 3,143 กิโลเมตร



จากจุดกระเช้าไฟฟ้ามี 2 เส้นทางในการขึ้นไปถึงยอดเขา นำท่านเดินขึ้นบันไดต่อไปประมาณ 600 ขั้นเพื่อพิชิตยอดเขาฟานซีปัน หรือ ซื้อตั๋วขึ้นรถรางโมโนเรล **(ไม่รวมในทัวร์)** เพื่อขึ้นสู่ยอดเขาฟานซีปัน ถ่ายภาพเป็นที่ระลึกกับ “สัญลักษณ์สแตนเลส 3 เหลี่ยม” ที่แสดงว่าท่านได้มายืนอยู่บนจุดสูงสุดของ **ยอดเขาฟานซีปัน (Fansipan)** พร้อมสัมผัสกับเมฆหมอก และวิวทิวทัศน์ที่สวยงามบนยอดเขา นำท่านชมทัศนียภาพด้านบนพร้อมถ่ายภาพวิวทิวทัศน์ และชมแนวเทือกเขาในเขตชายแดนยูนานานของประเทศจีน ระหว่างที่ท่านอยู่ด้านบนนั้นหากสภาพอากาศไม่มีเมฆปกคลุมมาก ท่านสามารถมองเห็นทิวทัศน์ของยอดเขาฮัมรองได้อีกด้วย





**ราคาทัวร์รวม :**

1. ค่าตัวรถไฟจาก สถานีรถไฟ SUN PLAZA สู่ สถานีกระเช้า Hoang Lien (จุดที่ 1)
2. ค่าตัวขึ้นกระเช้าจาก สถานีกระเช้า Hoang Lien สู่ สถานีกระเช้า Fansipan (จุดที่ 2)  
(ราคาทัวร์รวมค่ารถไฟ 1 ขาและค่ากระเช้า ไป-กลับแล้ว)

**ราคาทัวร์ไม่รวม :**

1. ค่าตัวขึ้นรถรางโมโนเรลจาก สถานี Fansipan ไปยัง ยอดเขาฟานซีปัน (จุดที่ 3)  
ลูกค้าสามารถซื้อตัวขึ้นรถรางโมโนเรลได้ที่สถานีรถรางโดยมีไกด์ท้องถิ่นและหัวหน้าทัวร์คอย  
อำนวยความสะดวก โดยมีค่าใช้จ่ายเพิ่มเติมประมาณ 500 บาท

**หมายเหตุ :**

กระเช้าฟานซีปันอาจจะมีการปิดปรับปรุงซึ่งจะแจ้งให้ทราบล่วงหน้า ทางบริษัทฯ จะทำการ  
ปรับเปลี่ยนโปรแกรมเป็นสะพานแก้วมังกรเมฆแทนและคืนเงินค่าส่วนต่างคืนให้ตามความ  
เหมาะสม

**กลางวัน** บริการอาหารกลางวัน ณ ภัตตาคาร (เมนู บุฟเฟ่ต์นานาชาติ)

**บ่าย** นำท่านชม หมู่บ้านก๊ต ก๊ต (Cat Cat Village) เป็นหมู่บ้านเล็กๆ ในเมืองซาปา ซึ่งอยู่ในระดับ  
ความสูงกว่าน้ำทะเล 1,650 เมตร และอยู่ห่างจากตัวเมืองประมาณ 3 กิโลเมตร คำว่า ก๊ตก๊ต มี  
ต้นกำเนิดมาจากชื่อที่ใช้เรียกรถ 4 Wheel ของชาวฝรั่งเศสที่ได้ขับเข้ามายังพื้นที่แห่งนี้เพื่อ  
ค้นหาแหล่งพลังงานทางธรรมชาติ ก่อนที่ชาวฝรั่งเศสจะอพยพมาจากกลุ่มแม่น้ำแยงซีเกียง  
ประเทศจีน เพื่อมาตั้งรกรากทำมาหากินจนเกิดเป็นหมู่บ้าน และกลายเป็นแหล่งท่องเที่ยวยอด  
นิยมในเวลาต่อมา ปัจจุบันก๊ตก๊ตเป็นหมู่บ้านเก่าแก่ของชาวเผ่าม้งดำที่นิยมแต่งกายโทนสีน้ำเงิน  
เข้มหรือดำ เป็นหมู่บ้านที่สามารถมองเห็นวิวทิวทัศน์ของนาขั้นบันไดที่สวยงาม รอให้  
นักท่องเที่ยวเข้ามาเยี่ยมชม และยังมีสินค้าพื้นเมือง และสินค้าต่างๆมากมาย ให้นักท่องเที่ยวได้  
เลือกซื้อ รวมถึงร้านเช่าชุดพื้นเมืองราคาไม่แพงให้ท่านได้ใส่เพื่อบันทึกความทรงจำกับหมู่บ้าน  
และธรรมชาติอันสวยงาม



จากนั้นนำท่านเชคอินคาเฟ่สุดชิค **โมอานาคาเฟ่ (Moana Café)** รวมจุดถ่ายรูปสุดสวยจากหลากหลายสถานที่ไว้ให้ท่านผ่อนคลายกับบรรยากาศสุดฟิน และทางร้านยังมีจำหน่ายเครื่องดื่มพร้อมให้ท่านดื่มด่ำไปกับความเย็นจากสายหมอกอีกด้วย **(ไม่รวมค่าเครื่องดื่ม)**



เย็น

บริการอาหารเย็น ณ ภัตตาคารพื้นเมือง **(เมนูพิเศษ หม้อไฟปลาแซลมอน)**



นำท่านชมภายนอก โบสถ์หินซาปา (Sapa Stone Church) สิ่งปลูกสร้างที่สร้างขึ้นจากสถาปัตยกรรมแบบยุโรปในสมัยที่ฝรั่งเศสปกครองเวียดนาม ซึ่งเป็นหนึ่งในแลนด์มาร์กของเมืองซาปาที่ต้องมาเช็คอินกับโบสถ์คริสต์แห่งนี้ ซึ่งโบสถ์ทำด้วยหิน สันนิษฐานว่าโบสถ์แห่งนี้สร้างโดยชาวฝรั่งเศส และยังเป็นสถานที่ประกอบพิธีมิสซาของชาวฝรั่งเศสในช่วงวันหยุดสุดสัปดาห์



จากนั้นอิสระให้ท่านเดินเที่ยวชม ตลาดกลางคืนซาปา (Sapa Night Market) เป็นตลาดที่ตั้งอยู่ใจกลางเมืองซาปา สินค้าที่ม่าวางขายส่วนใหญ่จะเป็นสินค้าที่ผลิตขึ้นมาจากชาวเขาท้องถิ่นที่อาศัยอยู่ที่ซาปา ส่วนใหญ่จะเป็นผ้าปัก สร้อย กำไล และเครื่องประดับของคนพื้นเมือง ผักผลไม้ และอาหารพื้นเมืองมากมาย นอกจากนั้นยังมีร้านอาหารสไตล์ฝรั่งเศสเก๋ๆ ตกแต่งร้านสวยงาม ให้ท่านได้เลือกนั่งได้ตามใจชอบ

ที่พัก

โรงแรม LACASA SAPA HOTEL ระดับ 3 ดาว หรือเทียบเท่า

วันที่สี่

เมืองซาปา - กรุงฮานอย - ร้านเยื่อไผ่ - เมก้าแกรนด์เวิลด์ฮานอย - ทะเลสาบคินดาบ - ร้านสินค้าโอท็อป - ซุปป์ิงถนน 36 สาย



## เช้า

### บริการอาหารเช้า ณ ห้องอาหารของโรงแรม

นำท่านเดินทางกลับสู่ **กรุงฮานอย (HA NOI)** ตั้งอยู่ทางภาคเหนือของประเทศเวียดนาม คำว่า “ฮานอย” หมายถึงตอนต้นของแม่น้ำ ตั้งอยู่ตอนต้นของกลุ่มแม่น้ำแดง ในสมัยนั้นกษัตริย์ราชวงศ์ลีสถาปนาขึ้นเป็นเมืองหลวง โดยใช้ชื่อว่า ทังลือ่ง แปลว่า มังกรเหิน ต่อมากษัตริย์ในราชวงศ์เหงียนได้ย้ายเมืองหลวงไปอยู่เมืองเว้ เมื่อตกเป็นส่วนหนึ่งของอินโดจีน และฝรั่งเศส ฮานอยจึงกลับมาเป็นเมืองหลวงอย่างเป็นทางการอีกครั้งหลังจากได้รับเอกราชในปี พ.ศ. 2489 ดินแดนเวียดนามแยกออกเป็นสองประเทศ โดยฮานอยเป็นเมืองหลวงของเวียดนามเหนือ เมื่อรวมประเทศใน พ.ศ.2519 จึงเป็นเมืองหลวงหนึ่งเดียวของเวียดนามในปัจจุบัน *(ใช้เวลาเดินทางเดินทางประมาณ 5 ชั่วโมง)*

ระหว่างทางนำท่านชมสินค้า **ร้านเยื่อไม้** จำหน่ายสินค้าต่างๆ ที่ผลิตขึ้นมาจากเยื่อไม้ไผ่ เช่น พวกผ้าเช็ดต่างๆ ผ้าเช็ดพื้น ผ้าคลุมฝุ่น ผ้าพันคอ ชุดคลุมไหล่ ชุดสแลค และอื่นๆ อีกมากมาย รวมไปถึง สินค้าต่างชนิดต่างๆ ทั้งของกินของใช้ เสื้อผ้าพื้นเมือง ไปจนถึงกาแฟที่มีชื่อเสียง

## กลางวัน

### บริการอาหารกลางวัน ณ ภัตตาคารพื้นเมือง

## บ่าย

นำท่านเดินทางสู่สถานที่ท่องเที่ยวแห่งใหม่ของกรุงฮานอย **เมกก้าแกรนด์เวิลด์ ฮานอย (Mega Grand World Hanoi)** กำลังเป็นที่นิยมของนักท่องเที่ยวทั้งชาวต่างชาติและชาวเวียดนามเอง ตั้งอยู่ใจกลางของภาคเหนือ และที่นี่ยังเป็นแหล่งรวมความบันเทิงที่ทันสมัยที่สุด เพียบพร้อมไปด้วยร้านช้อปปิ้งมากมาย จุดหมายปลายทางสำหรับนักท่องเที่ยวที่ต้องการสัมผัสวัฒนธรรมศิลปะและสถาปัตยกรรมร่วมสมัยของเอเชียยุโรป ที่ถ่ายทอดผ่านทางอาคารบ้านเรือนและการตกแต่งด้วยกลิ่นไอความเป็นอิตาลีเลียน ท่านจะได้เพลิดเพลินไปกับร้านค้ามากมาย ให้เลือกซื้อของฝากต่างๆ และเต็มไปอิมไปด้วยมุมถ่ายรูปมากมาย ที่สามารถใช้เวลาเที่ยวได้ตลอดทั้งวันไม่มีเบื่อ



นำท่านเดินทางสู่ **ทะเลสาบคินดาบ (Hoan Kiem Lake)** ตั้งอยู่ใจกลางเมืองฮานอย ตามตำนานเล่าขานกันมาว่า ในสมัยที่เวียดนามทำสงครามกับประเทศจีน กษัตริย์แห่งเวียดนามทำการสู้รบเป็นเวลานาน แต่ไม่สามารถรบชนะฝ่ายจีนได้ จนเกิดความท้อแท้ วันหนึ่งได้ล่องเรือเข้ามา ณ ทะเลสาบแห่งนี้ ได้เจอกับเต่าตัวหนึ่งซึ่งที่ปากนั้นได้คาบดาบวิเศษอยู่และได้นำดาบนั้นมาให้กับกษัตริย์เวียดนามเพื่อใช้ในการทำสงคราม เมื่อกลับไปสู้รบกับประเทศจีนอีกครั้ง จนมีชัยชนะกลับมาทำให้บ้านเมืองสงบสุข และเมื่อเสร็จสิ้นสงครามแล้วพระองค์จึงได้นำดาบกลับมาคืน ณ ทะเลสาบคินดาบแห่งนี้ จากนั้นให้ท่านถ่ายภาพ **สะพานแสงอาทิตย์ (The Huc Bridge)** สะพานสีแดงสดท่ามกลางทะเลสาบคินดาบ เชื่อมระหว่างริมฝั่งกับเกาะเนินหยก สะพานแห่งนี้ถือเป็นเอกลักษณ์อีกแห่งหนึ่งของกรุงฮานอย หากยืนอยู่บนสะพานท่านสามารถมองเห็น ศาลเจ้าเนินหยก ตั้งอยู่บนเกาะ ซึ่งเป็นเกาะเล็กๆ ในทะเลสาบคินดาบ ถูกสร้างขึ้นในศตวรรษที่ 18 โดยสถาปัตยกรรมและศิลปะการตกแต่งได้รับอิทธิพลมาจากจีน สร้างขึ้นเพื่อเป็นเกียรติแก่ ฉิน ฮัง โต้ว ผู้นำการต่อต้านราชวงศ์หยวนของจีนในศตวรรษที่ 13 ภายในเป็นวิหารชั้นเดียว มีแท่นบูชาเทพเจ้า รวมถึงห้องและระฆังโบราณ หากมองออกไปจากเกาะเนินหยกจะเห็นเจดีย์โบราณโผล่ขึ้นพ้นน้ำมีชื่อเรียกว่าห้องถินว่า ทาพรวัว ซึ่งหมายถึง หอคอยเต่า ซึ่งในปัจจุบันในช่วงเปลี่ยนฤดูกาลยังสามารถเห็นเต่าขนาดใหญ่อยู่ในทะเลสาบแห่งนี้





### นำท่านชม **ร้านสินค้าโฮตอป**

ให้ท่านอิสระ **ช้อปปิ้งถนน 36 สาย (Old Quarter)** มีชื่อเรียกพื้นเมืองว่า 36 เฟอเฟือง ในอดีตเป็นถนนที่มีชื่อเสียงในเรื่องของงานหัตถกรรมมายาวนานกว่า 600 ปี ในปัจจุบันถนนแห่งนี้มีสินค้ามากมาย เป็นแหล่งขายของที่ระลึกและสินค้าพื้นเมืองที่ใหญ่ที่สุดใจกลางกรุงฮานอย ท่านสามารถเลือกซื้อสินค้าได้อย่างจุใจ เช่น เสื้อผ้า เครื่องเงิน งานฝีมือที่ทำจากไม้ เรือสำเภา ไม้จำลอง ของที่ระลึกจากเวียดนามที่สร้างขึ้นมาจากฝีมือคนเวียดนามอย่างแท้จริง เป็นต้น

**เย็น**                   **บริการอาหารเย็น ณ ภัตตาคารพื้นเมือง**

**ที่พัก**               **โรงแรม MOONVIEW HOTEL HANOI ระดับ 3 ดาว หรือเทียบเท่า**

**วันที่ห้า**           **กรุงฮานอย - เจดีย์เงินก๊วก - ทะเลสาบตะวันตก - ทำอากาศยานนานาชาติโหน่ยบาย - ทำอากาศยานสุวรรณภูมิ**

**เช้า**               **บริการอาหารเช้า ณ ห้องอาหารของโรงแรม**



นำท่านสักการะ **เจดีย์เงินก๊วก (Tran Quoc Pagoda)** ซึ่งเป็นวัดที่เก่าแก่ของชาวพุทธในเวียดนาม ความโดดเด่นของวัดนี้คือความวิจิตรงดงามของเจดีย์ทรงสูงสีอิฐที่มีความสูงกว่า 11 ชั้น สามารถมองเห็นได้แต่ไกล วัดนี้เป็นวัดเก่าแก่ของกรุงฮานอยถูกสร้างขึ้นในศตวรรษที่ 6 สมัยราชวงศ์ลี ชื่อเดิมของวัดนี้คือ คายก๊วก แปลว่า สร้างประเทศ ภายหลังได้เปลี่ยนชื่อวัดเป็นเงินก๊วก แปลว่า พิทักษ์ประเทศ ทางเข้าของวัดจะมีต้นไม้อยู่ทั้งสองข้างทางขนานข้างไปด้วยทะเลสาบตะวันตกที่งดงาม



ติดกันนำท่านชม **ทะเลสาบตะวันตก (West Lake)** เป็นทะเลสาบน้ำจืดที่ใหญ่ที่สุดของกรุงฮานอย ทะเลสาบตะวันตก มีความยาวของชายฝั่ง 17 กิโลเมตร เป็นทะเลสาบที่ใหญ่ที่สุดของเมืองหลวงและเป็นสถานที่ๆ นิยมสำหรับการพักผ่อนหย่อนใจ มีสวนรอบๆ ทะเลสาบที่ดึงดูดชาวบ้านหลายคนและนักท่องเที่ยวที่กำลังมองหาการพักผ่อนจากเมืองที่วุ่นวาย นอกจากนี้ทะเลสาบยังล้อมรอบด้วยสถานที่สำคัญมากมายในประวัติศาสตร์ของกรุงฮานอย เช่น เจดีย์เงินก๊วก วัดกว๋านแ่งห์ เป็นต้น

สมควรแก่เวลานำท่านเดินทางสู่ **ท่าอากาศยานนานาชาติโหน่ยบาย (กรุงฮานอย)** เพื่อเดินทางกลับสู่ **ประเทศไทย**



- 12.45 น. ออกเดินทางสู่ กรุงเทพฯ โดยสายการบิน เวียดนามแอร์ไลน์ (VN) เที่ยวบินที่ VN615 (มีบริการอาหารบนเครื่อง)
- 14.45 น. เดินทางถึง ท่าอากาศยานสุวรรณภูมิ โดยสวัสดิภาพ พร้อมความประทับใจ

**บริษัท ขอสงวนสิทธิ์ :** ทางบริษัทฯ ขอสงวนสิทธิ์ในการสลับโปรแกรมทัวร์ตามความเหมาะสม โดยไม่แจ้งให้ทราบล่วงหน้า อันเนื่องมาจากเหตุการณ์ต่าง ๆ ที่อาจเกิดขึ้นจากเหตุสุดวิสัยเช่น เหตุการณ์ทางธรรมชาติ การเมือง สภาพการจราจรทั้งทางบกและทางอากาศ สถานะห้องพักรของแต่ละโรงแรม รวมไปถึงสภาพอากาศที่ไม่เอื้ออำนวย ทั้งนี้ทางเราจะคำนึงถึงความปลอดภัยและผลประโยชน์ของลูกค้าเป็นสิ่งสำคัญ และการบริการของรถบัสนำเที่ยวตามกฎหมายของประเทศเวียดนามสามารถให้บริการวันละ 10 ชั่วโมง มีอาจเพิ่มเวลาได้โดยมีคักุเทศก์และคนขับจะเป็นผู้บริหารเวลาตามความเหมาะสม ทั้งนี้ขึ้นอยู่กับสภาพการจราจรในวันเดินทางนั้น ๆ เป็นหลัก จึงขอสงวนสิทธิ์ในการปรับเปลี่ยนเวลาท่องเที่ยวตามสถานที่ในโปรแกรมการเดินทาง

**หมายเหตุ :** เนื่องจากการจองทัวร์ล่วงหน้า ณ วันเดินทางจริง อาจจะมีเหตุการณ์ที่ทำให้ไฟล์ทบินล่าช้า หรือเปลี่ยนแปลงเวลาบิน หากท่านใดมีไฟล์ทบินภายในประเทศหรือต่างประเทศก่อนหรือหลังจากการเดินทาง โปรดสำรองเวลาในการจองตั๋วเครื่องบินไว้อย่างต่ำ 4-5 ชั่วโมง ทั้งนี้เพื่อประโยชน์ของตัวเอง ทางบริษัทฯ จะไม่รับผิดชอบค่าใช้จ่ายที่เกิดขึ้นในส่วนของตัวเองที่ไม่เกี่ยวข้องกับโปรแกรมทัวร์

หากลูกค้าไม่มีความประสงค์จะเข้าร้านช้อปปิ้ง หรือหากท่านต้องการแยกตัวออกจากคณะ ณ วันที่มีการลงร้านช้อปปิ้ง ทางบริษัทฯ ขอสงวน สิทธิ์ในการเรียกเก็บค่าใช้จ่ายที่เกิดขึ้นจากท่านเป็นจำนวนเงิน 50 USD//ท่าน/ร้าน



### ✓ อัตราค่าบริการรวม

- ค่าตัวเครื่องบินไป-กลับตามรายการที่ระบุ รวมถึงค่าภาษีสนามบิน และค่าภาษีน้ำมัน (รวมน้ำหนักกระเป๋าถือขึ้นเครื่องท่านละ 7kg และโหลดใต้ท้องเครื่อง ท่านละ 20kg)
- ค่ารถโค้ชปรับอากาศ
- โรงแรมที่พักตามที่ระบุ หรือเทียบเท่า (พัก 2-3 ท่าน/ห้อง)
- ค่าธรรมเนียมเข้าชมสถานที่ต่าง ๆ ตามรายการที่ระบุ
- ค่าอาหาร ตามรายการที่ระบุ
- ค่าเบี้ยประกันอุบัติเหตุในการเดินทางท่องเที่ยว วงประกันท่านละ 1,000,000 บาท (เงื่อนไขตามกรมธรรม์)
- ภาษีมูลค่าเพิ่ม 7 % (เฉพาะค่าบริการ)
- ภาษีหัก ณ ที่จ่าย 3 % (เฉพาะค่าบริการ)

### ✗ อัตราค่าบริการไม่รวม

- ค่าใช้จ่ายส่วนตัวของผู้เดินทาง อาทิ ค่าทำหนังสือเดินทาง ค่าโทรศัพท์ ค่าอาหาร เครื่องดื่ม ค่าชกัลด ค่ามินิบาร์ในห้องและค่าพาหนะต่าง ๆ ที่มีได้ระบุในรายการ
- ค่าธรรมเนียมวีซ่าเข้าประเทศเวียดนามสำหรับคนไทย กรณีประกาศให้กลับมายื่นร้องขอวีซ่าอีกครั้ง (เนื่องจากทางเวียดนามได้ประกาศยกเว้นการยื่นวีซ่าเข้าประเทศให้กับคนไทย สำหรับผู้ที่ประสงค์พำนักระยะสั้นในประเทศเวียดนามไม่เกิน 30 วัน)
- ค่าธรรมเนียมวีซ่าเข้าประเทศเวียดนามสำหรับชาวต่างชาติ ที่ไม่ได้รับการงดเว้นวีซ่าเข้าประเทศเวียดนาม
- ค่าธรรมเนียมในกรณีที่มีน้ำหนักเกินกว่าที่สายการบินนั้น ๆ กำหนดหรือสัมภาระใหญ่เกินขนาดมาตรฐาน
- ค่าภาษีน้ำมัน ที่สายการบินเรียกเก็บเพิ่ม ภายหลังจากทางบริษัทฯ ได้ออกตัวเครื่องบินไปแล้ว
- ค่าทิปมัคคุเทศก์, คนขับรถ, 1,500 บาท/ท่าน/ทริป
- ค่าทิปหัวหน้าทัวร์แล้วแต่ความพึงพอใจของท่าน



## เงื่อนไขการจอง และ การชำระเงิน

- **ชำระมัดจำท่านละ 10,000 บาท** ภายหลังจากที่ท่านส่งเอกสารการจอง 3 วัน กรณีลูกค้าทำการจองก่อนวันเดินทางภายใน 30 วัน ทางบริษัทขอสงวนสิทธิ์ในการเก็บค่าทัวร์เต็มจำนวน
- ส่วนที่เหลือ ชำระก่อนวันเดินทางอย่างน้อย 30 วัน
- หากไม่ชำระมัดจำตามที่กำหนด ขออนุญาตตัดที่นั่งให้ลูกค้าท่านอื่นที่รออยู่
- หากชำระไม่ครบตามจำนวน บริษัทฯถือว่าท่านยกเลิกการเดินทางโดยอัตโนมัติ โดยไม่มีเงื่อนไข
- เมื่อท่านชำระเงินไม่ว่าจะทั้งหมดหรือบางส่วน ทางบริษัทฯถือว่าท่านได้ยอมรับเงื่อนไขและข้อตกลงต่างๆที่ได้ระบุไว้ทั้งหมดนี้แล้ว
- หากชำระเงินในแต่ละส่วนแล้ว โปรดส่งสำเนาการโอนเงิน มาทางอีเมลล์ของเซลล์ที่ท่านติดต่อ
- ส่งรายชื่อสำรองที่นั่ง ผู้เดินทางต้องส่งสำเนานั่งหนังสือเดินทาง (Passport) หากไม่ส่งสำเนานั่งหนังสือเดินทาง (Passport) มาให้ ทางบริษัทฯขอสงวนสิทธิ์ไม่รับผิดชอบค่าเสียหายอันเกิดจากความผิดพลาดจากการสะกดชื่อ-นามสกุล และอื่นๆ เพื่อใช้ในการจองตั๋วเครื่องบินทั้งสิ้น

หมายเหตุ : โปรดตรวจสอบ Passport : จะต้องมีอายุคงเหลือ ณ วันเดินทางมากกว่า 6 เดือนขึ้นไป และเหลือหน้ากระดาษอย่างต่ำ 2 หน้าหากไม่มั่นใจโปรดสอบถามเจ้าหน้าที่



## เงื่อนไขยกเลิกการจอง

- ยกเลิกก่อนการเดินทาง **ตั้งแต่ 30 วันขึ้นไป** คืนเงินค่าทัวร์โดยหักค่าใช้จ่ายที่เกิดขึ้นจริง **ในกรณีที่วันเดินทางตรงกับวันหยุดนักขัตฤกษ์ ต้องยกเลิกก่อน 45 วัน**
- **ยกเลิกก่อนการเดินทาง 15-29 วัน** คืนเงิน 50% ของค่าทัวร์ หรือหักค่าใช้จ่ายตามจริง เช่น ค่ามัดจำตัวเครื่องบิน โรงแรม และค่าใช้จ่ายจำเป็นอื่นๆ
- ยกเลิกก่อนการเดินทาง **น้อยกว่า 15 วัน** ขอสงวนสิทธิ์ไม่คืนเงินค่าทัวร์ที่ชำระแล้วทั้งหมด
- หากมีการยกเลิกการเดินทางโดยไม่ใช้ความผิดของบริษัททัวร์ ทางบริษัทขอสงวนสิทธิ์ไม่รับผิดชอบ และ คืนค่าทัวร์ส่วนใดส่วนหนึ่งให้ท่านได้ไม่ว่ากรณีใด ๆ ทั้งสิ้น เช่น สถานทูตปฏิเสธวีซ่า ด้านตรวจคนเข้าเมือง นโยบายห้ามเข้าออกประเทศ ฯลฯ
- กรณีต้องการเปลี่ยนแปลงผู้เดินทาง ( **เปลี่ยนชื่อ** ) จะต้องแจ้งให้ทางบริษัททราบล่วงหน้า อย่างน้อย 21 วัน ก่อนออกเดินทาง กรณีแจ้งหลังจากเจ้าหน้าที่ออกเอกสารเรียบร้อยแล้ว ไม่ว่าส่วนใดส่วนหนึ่ง ทางบริษัทขอสงวนสิทธิ์ในการเรียกเก็บค่าใช้จ่ายที่เกิดขึ้นจริงทั้งหมด ทั้งนี้ขึ้นอยู่กับช่วงพีเรียดวันที่เดินทาง และกระบวนการของแต่ละคณะ เป็นสำคัญด้วย กรุณาสอบถามกับเจ้าหน้าที่เป็นกรณีพิเศษ
- กรณีต้องการเปลี่ยนแปลงพีเรียดวันเดินทาง ( **เลื่อนวันเดินทาง** ) ทางบริษัทขอสงวนสิทธิ์ในการหักค่าใช้จ่ายการดำเนินการต่าง ๆ ที่เกิดขึ้นจริงสำหรับการดำเนินการจองครั้งแรก ตามจำนวนครั้งที่เปลี่ยนแปลง ไม่ว่ากรณีใดๆทั้งสิ้น

หมายเหตุ : กรุณาอ่านศึกษารายละเอียดทั้งหมดก่อนทำการจอง เพื่อความถูกต้องและความเข้าใจตรงกันระหว่างท่านลูกค้าและบริษัท)





## เงื่อนไขและรายละเอียดเพิ่มเติม

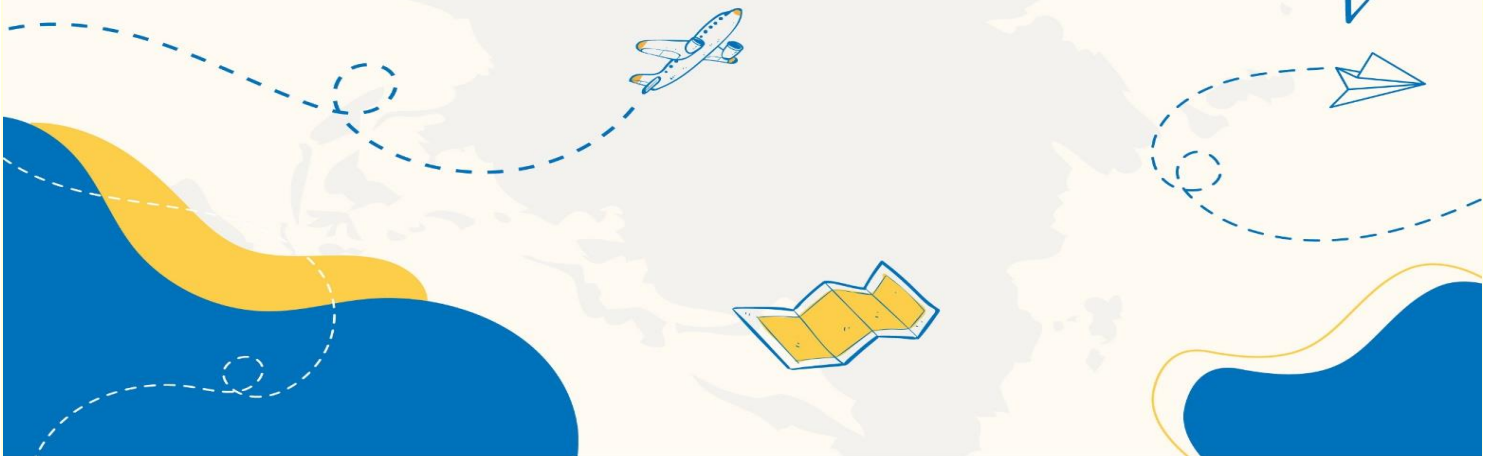
1. กรณีผู้ร่วมคณะยินดีที่จะเดินทางน้อยกว่า 15 ท่าน ทางบริษัทสงวนสิทธิ์ ไม่มีหัวหัวหน้าทัวร์ (มีไกด์ท้องถิ่นตลอดการเดินทางที่ประเทศเวียดนาม)
2. ขอสงวนสิทธิ์การเก็บค่าน้ำมันและภาษีสนามบินทุกแห่งเพิ่ม หากสายการบินมีการปรับขึ้นก่อนวันเดินทาง
3. บริษัทฯ ขอสงวนสิทธิ์ในการเปลี่ยนเที่ยวบิน โดยมีต้องแจ้งให้ทราบล่วงหน้าอันเนื่องมาจากสาเหตุต่างๆ
4. บริษัทฯ จะไม่รับผิดชอบใดๆ ทั้งสิ้น หากเกิดกรณีความล่าช้าจากสายการบิน, การยกเลิกบิน, การประท้วง, การนัดหยุดงาน, การก่อการจลาจล, ภัยธรรมชาติ, การนำสิ่งของผิดกฎหมายซึ่งอยู่นอกเหนือความรับผิดชอบของบริษัทฯ
5. บริษัทฯ จะไม่รับผิดชอบใดๆ ทั้งสิ้น หากเกิดสิ่งของสูญหายอันเนื่องเกิดจากความประมาทของท่าน, เกิดจากการโจรกรรม และ อุบัติเหตุจากความประมาทของนักท่องเที่ยวเอง
6. เมื่อท่านตกลงชำระเงินมัดจำหรือค่าทัวร์ทั้งหมดกับทางบริษัทฯ แล้ว ทางบริษัทฯ จะถือว่าท่านได้ยอมรับเงื่อนไขข้อตกลงต่างๆ ทั้งหมด
7. รายการนี้เป็นเพียงข้อเสนอที่ต้องได้รับการยืนยันจากบริษัทฯ อีกครั้งหนึ่ง หลังจากได้สำรองโรงแรมที่พักในต่างประเทศเรียบร้อยแล้ว โดยโรงแรมจัดในระดับใกล้เคียงกัน ซึ่งอาจจะปรับเปลี่ยนตามที่ระบุในโปรแกรม
8. การจัดการเรื่องห้องพัก เป็นสิทธิ์ของโรงแรมในการจัดห้องให้กับกรุ๊ปที่เข้าพัก โดยมีห้องพักสำหรับผู้สูบบุหรี่/ปลอดบุหรี่ได้ โดยอาจจะขอเปลี่ยนห้องได้ตามความประสงค์ของผู้ที่พัก ทั้งนี้ขึ้นอยู่กับความพร้อมให้บริการของโรงแรม และไม่สามารถรับประกันได้
9. กรณีผู้เดินทางต้องการความช่วยเหลือเป็นพิเศษ อาทิเช่น **ใช้วีลแชร์ กรุณาแจ้งบริษัทฯ อย่างน้อย 7 วันก่อนการเดินทาง** มิฉะนั้นบริษัทฯ ไม่สามารถจัดการได้ล่วงหน้าได้
10. มัคคุเทศก์ พนักงานและตัวแทนของผู้จัดไม่มีสิทธิ์ในการให้คำสัญญาใด ๆ ทั้งสิ้นแทนผู้จัด นอกจากมีเอกสารลงนามโดยผู้มีอำนาจของผู้จัดกำกับเท่านั้น
11. ผู้จัดจะไม่รับผิดชอบและไม่สามารถคืนค่าใช้จ่ายต่างๆ ได้เนื่องจากการเป็นการเหมาจ่ายกับตัวแทนต่างๆ ในกรณีที่ผู้เดินทางไม่ผ่านการพิจารณาในการตรวจคนเข้าเมือง-ออกเมืองไม่ว่าจะเป็นกองตรวจคนเข้าเมืองหรือกรมแรงงานของประเทศในรายการท่องเที่ยวอันเนื่องมาจากการกระทำที่ส่อไปในทางผิดกฎหมาย การหลบหนี เข้าออกเมือง เอกสารเดินทางไม่ถูกต้อง หรือ การถูกปฏิเสธในกรณีอื่น ๆ





## เงื่อนไขและรายละเอียดเพิ่มเติม

- 12.กรณีต้องการพักแบบ 3 ท่าน ต่อห้องหรือห้องแบบ 3 เตียง Triple โรงแรมมีห้อง Triple ไม่เพียงพอ ขอสงวนสิทธิ์ในการจัดห้องให้เป็นแบบ แยก 2 ห้อง คือ 1 ห้องพักคู่ และ 1 ห้องพักเดี่ยว โดยไม่มีค่าใช้จ่ายเพิ่ม (ยกเว้นห้องพักบนบานาฮิลล์)
- 13.สภาพการจราจรในช่วงวันเดินทางตรงกับวันหยุดเทศกาลของประเทศจีนหรือวันเสาร์อาทิตย์ รถอาจจะติด อาจทำให้เวลาในการท่องเที่ยว และข้อป้บึงแต่ละสถานที่น้อยลง โดยเป็นดุลยพินิจของมัคคุเทศก์ และคนขับรถในการบริหารเวลา ซึ่งอาจจะขอความร่วมมือจาก ผู้เดินทางในบางครั้งที่ต้องเร่งรีบ เพื่อให้ได้ท่องเที่ยวตามโปรแกรม
- 14.บริการน้ำดื่ม 1 ขวด/ท่าน/วัน
- 15.การบริการของรถบัสนำเที่ยวตามกฎหมายของประเทศเวียดนามสามารถให้บริการวันละ 10 ชั่วโมง ในวันนั้นๆมีอาจเพิ่มเวลาได้ โดยมัคคุเทศก์และคนขับจะเป็นผู้บริหารเวลาตามความเหมาะสม ทั้งนี้ขึ้นอยู่กับสภาพการจราจรในวันเดินทางนั้นๆเป็นหลัก จึงขอสงวนสิทธิ์ ในการปรับเปลี่ยนเวลาท่องเที่ยวตามสถานที่ในโปรแกรมการเดินทาง
- 16.ในกรณีที่พาสปอร์ตของท่านชำรุด หรือมีตราป้บมใดๆที่ไม่เกี่ยวข้องกับการเดินทาง และสายการบินแจ้งว่าไม่สามารถใช้เดินทางได้ ทางบริษัทขอสงวนสิทธิ์ในการคืนเงินไม่ว่ากรณีใดๆ เนื่องจากทางบริษัทได้มีการชำระค่าใช้จ่ายในการเดินทางทั้งหมดไปเรียบร้อยแล้ว







## รายละเอียดการชำระค่าบริการ



**ธนาคารสกรไทย**  
**เลขบัญชี 136-2-59606-4**  
**ชื่อบัญชี บริษัท บีทูซี ทราเวล จำกัด**

หากเป็นบัญชีอื่นที่ไม่ใช่ชื่อ บริษัท ทางบริษัทจะไม่รับผิดชอบทุกกรณี



**ธนาคารไทยพาณิชย์**  
**เลขบัญชี 120-2-42387-2**  
**ชื่อบัญชี นายประทีป โควิสุทธิ์**



**ธนาคารสกรไทย**  
**เลขบัญชี 683-2-13354-8**  
**ชื่อบัญชี นายประทีป โควิสุทธิ์**



**ธนาคารกรุงเทพ**  
**เลขบัญชี 053-7-01842-6**  
**ชื่อบัญชี นายประทีป โควิสุทธิ์**

หากเป็นบัญชีอื่นที่ไม่ใช่ชื่อ นายประทีป โควิสุทธิ์ ทางบริษัทจะไม่รับผิดชอบทุกกรณี