



Samui Look Co., Ltd.

ใบอนุญาตประกอบธุรกิจนำเที่ยว เลขที่ 41/00520

Tel : 063-5153933 & 063-5153934

www.samuilook.com

@samuilooktour



# เจิ้งตุ 3 มรดกโลก 6 วัน 5 คืน

ขึ้นภูเขาหิมะหว่าวู้ชาน ชมรถไฟทะเลสาบ อุทยานหลุมฟ้า

ล่องเรือพระใหญ่เลอซาน ชมตึก หงหยาดัง สถาปัตยกรรมสุดล้ำ ช้อปปิ้ง POPMART

ต้อนรับเทศกาลปีใหม่

vietjet air

FT-TFUVZ13A

# เจิ้งตุ

6 วัน 5 คืน

WINTER

3 มรดกโลก จงชิ่ง

เล่อซาน อุ๋หลง

ภูเขาหิมะวาวู้ ภูเขารูปโต๊ะใหญ่ที่สุดในโลก



ลุ้นรับรางวัล..ทุกกรุ๊ป  
ตุ๊กตา ลาบู่ LABUBU  
รางวัลจับต้องไม่พลาด!!!



POP MART  
อิสระช้อปปิ้ง ตึก IFS..  
ตามหาไอเท็มสุดฮิต

เดินทาง ธันวาคม 67 - กุมภาพันธ์ 68

# 18,965

ราคาเริ่มต้นท่านละ

- ภูเขาหิมะวาวู้ ภูเขาโต๊ะใหญ่ที่สุดในโลก (รวมขึ้นกระเช้าไป-กลับ)
- อุ๋หลง • อุทยานเขานางฟ้า • อุทยานหลุมฟ้าสะพานสวรรค์
- ระเบียบงิ้วอุ๋หลง • จงชิ่ง • ชมรถไฟทะเลสาบ • หงหยาดัง
- จงชิ่ง • หลวงพ่อโตเล่อซาน • เขาซือไบ้ • วัดเป้ากั๋ว



พระใหญ่เล่อซาน

อุทยานหลุมฟ้า

รถไฟวังทะเลสาบ

หงหยาดัง

- เช็คนันไฮไลท์สุดฮิต
- บ้านนักกระเป่า 20 Kg
- พักโรงแรม 4 ดาว





# เจิ้งตุ 3 มรดกโลก 6 วัน 5 คืน

ขึ้นภูเขาหิมะหว่าจู่ชาน ชมรถไฟทะเลสาบ อุกยานหลุมฟ้า  
ล่องเรือพระใหญ่เลอชาน ชมตึก หงหยาดัง สถาปัตยกรรมสุดล้ำ ช้อปปิ้ง POPMART

บินตรงจาก  
กรุงเทพฯ  
(สุวรรณภูมิ)

**เจิ้งตุ**  
vietjetair.com

Bangkok to Beijing			
<b>BKK</b> สนามบิน สุวรรณภูมิ	✈	3h 00m	<b>TFU</b> สนามบินเจิ้งตุ เทียนฝู
Thai Vietjet Air ขาไป	<b>เที่ยวบิน</b> VZ3680	<b>ออก</b> 18:50	<b>ถึง</b> 22:50

Beijing to Bangkok			
<b>TFU</b> สนามบินเจิ้งตุ เทียนฝู	✈	4 h 5m	<b>BKK</b> สนามบิน สุวรรณภูมิ
Thai Vietjet Air ขากลับ	<b>เที่ยวบิน</b> VZ3681	<b>ออก</b> 23:50	<b>ถึง</b> 01:55+1

วันที่	รายการโปรแกรมท่องเที่ยว	อาหาร			โรงแรม
		เช้า	เที่ยง	เย็น	
1	สนามบินสุวรรณภูมิ •สนามบินนานาชาติเจิ้งตุ เทียนฝู	—	—	—	HOLIDAY INN EXPRESS HOTEL ระดับ 4*หรือเทียบเท่า
2	เมืองเจิ้งตุ •อู่หลง •อุทยานเขานางฟ้า (รวมรถไฟเล็ก) อุทยานท่องเที่ยวทางธรรมชาติระดับ 4A ของประเทศจีน	🍲	🍲	🍲	GARDEN HOTEL ระดับ 4*หรือเทียบเท่า
3	อุทยานหลุมฟ้าสะพานสวรรค์ •ระเบียบแกว้อหลง •จงซิ่ง •ชมรถไฟทะเลสาบ •ศาลาประชาชน (ด้านนอก) •หงหยาดัง	🍲	🍲	🍲	NEW XI YA HOTEL ระดับ 4* หรือเทียบเท่า
4	จงซิ่ง •เล่อชาน •องค์พระใหญ่หลวงฟอโดเล่อชานเป็น พระพุทธรูปแกะสลักหน้าผาที่ใหญ่ที่สุดในโลก •ว็อบี้ •วัดเป้ากั๋ว	🍲	🍲	🍲	SHANG SAI HOTEL ระดับ 4* หรือเทียบเท่า
5	ว็อบี้ •ภูเขาหิมะหว่าจู่ ภูเขาโต๊ะใหญ่ที่สุดในโลก (รวมขึ้นกระเช้าไป-กลับ)	🍲	🍲	🍲	HOLIDAY INN EXPRESS HOTEL ระดับ 4*หรือเทียบเท่า
6	วัดต้าจื่อ •ถนนคนเดินไท่กู่หลี่ •หมีแพนด้ายักษ์ปิ่นตึกIFS •ถนนคนเดินซุนชี่ลู่ •สนามบินเทียนฝู •สนามบินสุวรรณภูมิ ประเทศไทย	🍲	🍲	—	

**อิ่มอร่อย  
เมนูพิเศษ  
ต้นตำรับ**





## อัตราค่าบริการ

วันเดินทาง	ราคาผู้ใหญ่ พักห้องละ 2 - 3 ท่าน	พักเดี่ยว (เพิ่ม)
17 - 22 ธันวาคม 2567	18,965.-	5,000.-
24 - 29 ธันวาคม 2567	20,965.-	5,000.-
26 - 31 ธันวาคม 2567	20,965.-	5,000.-
10 - 15 มกราคม 2568	18,965.-	5,000.-
17 - 22 มกราคม 2568	18,965.-	5,000.-
14 - 19 กุมภาพันธ์ 2568	18,965.-	5,000.-
21 - 26 กุมภาพันธ์ 2568	18,965.-	5,000.-
28 กุมภาพันธ์-05 มีนาคม 2568	18,965.-	5,000.-

### ราคาเด็ก

ผู้เดินทางอายุต่ำกว่า 18 ปี  
คิดราคาเพิ่มจากอัตราค่าทัวร์

**ท่านละ 3,000 บาท /**

INFANT (ทารก)

เด็กอายุต่ำกว่า 2 ปี

**ราคา 8,000 บาท/ท่าน**



### ราคาทัวร์ (เพิ่มเติม)

ราคาทัวร์นี้สำหรับ  
หนังสือเดินทางไทยเท่านั้น  
ชาวต่างชาติ คิดราคาเพิ่ม  
จากอัตราค่าทัวร์  
**ท่านละ 3,500 บาท**



หากเดินทางไปพร้อมคณะแล้ว  
แต่ไม่เดินทางตามโปรแกรมที่บริษัทฯ จัดขึ้น  
ต้องชำระเพิ่มตามจริง(ชำระหน้างาน)

### ราคาทัวร์ (กรณีแยกจากกรุ๊ป)

หากท่านเดินทาง  
แล้วมีความประสงค์จะแยกออก  
จากหมู่คณะด้วยวัตถุประสงค์  
ส่วนตัว ทางบริษัทฯ จะเรียก  
**เก็บเงินเพิ่ม ท่านละ 5,000 บาท**



# Chengdu

TRAVEL TO CHINA





**วันแรก สนามบินสุวรรณภูมิ – สนามบินนานาชาติเจิงตุ เกียนฟู**

**15.30 u.** คณะพร้อมกันที่สนามบินสุวรรณภูมิ บริเวณชั้น 4 ผู้โดยสารชาวอกระหว่างประเทศ เคาน์เตอร์เช็คอินสายการบิน **ไทยเวียตเจ็ทแอร์ (Thai Vietjet Air)** เจ้าหน้าที่ของบริษัทฯให้การต้อนรับและอำนวยความสะดวกในการเช็คอินรับบัตรโดยสาร

**\*\*หมายเหตุ\*\*** เนื่องจากตัวเครื่องบินของคุณจะเป็นตัวชั้นประหยัดพิเศษ ที่นั่งอาจจะไม่ได้ที่นั่งติดกัน และไม่สามารถเลือกช่วงที่นั่งบนเครื่องบินได้ในคณะซึ่งเป็นไปตามเงื่อนไขสายการบิน หากต้องการซื้อบริการเสริมโปรดติดต่อฝ่ายขาย

**18.50 u.** บินลัดฟ้าสู่ **เมืองเจิงตุ** โดยสายการบิน **ไทยเวียตเจ็ทแอร์ (Thai Vietjet Air)** เที่ยวบินที่ **VZ3680** ใช้เวลาเดินทาง 3 ชั่วโมง **ไม่รวมบริการอาหารและเครื่องดื่ม บนเครื่อง**

**22.50 u.** เดินทางถึงสนามบิน **สนามบินนานาชาติเจิงตุ เกียนฟู**  
**(เวลาท้องถิ่นเร็วกว่าไทย 1 ชั่วโมง กรุณาปรับนาฬิกาเป็นเวลาท้องถิ่น เพื่อสะดวกในการนัดหมาย)**  
นครเจิงตุเป็นเมืองหลวงของมณฑลเสฉวน มีประชากรมากที่สุดของภาคตะวันตกราว 15 ล้านคน ด้วยที่ตั้งอยู่บริเวณลุ่มแม่น้ำหมินใจ มีความสำคัญในทุกด้าน ปัจจุบันเป็นนครระดับจังหวัด เป็นศูนย์กลางทางการเมือง เศรษฐกิจ คมนาคมและวัฒนธรรมของมณฑลฯ คำว่าเจิงตุมีความหมายว่า ค่อยๆ กลายเป็นเมือง ย้อนไปเมื่อราว 2,000 ปีก่อน ในยุคสมัยจิ้นซื่อองค์ได้มีการจัดการระบบชลประทานขึ้น เพื่อแก้ไขปัญหาน้ำท่วมที่เกิดเป็นประจำทุกปี เมื่อแก้ไขปัญหาน้ำท่วมได้ชาวนาชาวไร่เพาะปลูกได้ดี ชีวิตความเป็นอยู่ดีขึ้น จึงเริ่มมีผู้อพยพเดินทางมาตั้งรกรากมากขึ้นเรื่อยๆ จึงได้ชื่อว่าเจิงตุ อันเป็นที่มาของชื่อเมือง หลังผ่านพิธีการตรวจคนเข้าเมืองและรับสัมภาระเรียบร้อย นำท่านไปยังโรงแรม

**ที่พัก HOLIDAY INN EXPRESS HOTEL ระดับ 4\* หรือเทียบเท่า**

**วันที่สอง เมืองเจิงตุ – อุหลง – อุทยานเขานางฟ้า**

**เช้า บริการอาหารเช้า ณ ห้องอาหารของโรงแรม**  
จากนั้นนำท่านเดินทางจากเมืองเจิงตุไปยังเมือง **อุหลง (Wulong)** เป็นเมืองที่อยู่ท่ามกลางหุบเขาโอบล้อมด้วยภูเขาสูง ทำให้เมืองนี้มีป่าไม้ และพื้นที่สีเขียวมากมาย มีแม่น้ำอุเจียงไหลตัดผ่านกลางเมือง เมืองอุหลงอยู่ห่างจากเมืองจงซึ่งประมาณ 130 กิโลเมตร ถนนเป็นทางด่วนพิเศษตลอดเส้นทาง เป็นสถานที่ตั้งของอุทยานที่ได้รับเป็นมรดกโลกถึง 2 แห่ง คือ ถ้ำฟู่หยงต้ง และอุทยานหลุมฟ้าสะพานสวรรค์

**เที่ยง บริการอาหารกลางวัน ณ ภัตตาคาร**

**บ่าย** นำท่านชม **อุทยานเขานางฟ้า** (รวมรถไฟเล็ก) อุทยานท่องเที่ยวทางธรรมชาติระดับ 4 A ของประเทศจีน อยู่ทางตอนเหนือของแม่น้ำอุเจียงในระดับความสูง 1900 เมตรจากระดับน้ำทะเล มียอดเขาสูงที่สุดที่ 2033 เมตร อุทยานเขานางฟ้ามีชื่อเสียงในเรื่องความสวยงามทางธรรมชาติที่แตกต่างกันไปในแต่ละฤดู จนได้รับการขนานนามว่าเป็นดินแดนแห่ง 4 สิ่งมหัศจรรย์ คือ มีป่าไม้หนาแน่น มียอดเขาประหลาด มีทุ่งหญ้าเลี้ยงสัตว์ และมีลานหิมะในฤดูหนาว ปกติภูเขานางฟ้าเป็นเขตทุ่งหญ้าเลี้ยงสัตว์อันดับ 1 ทางภาคใต้ของประเทศจีน



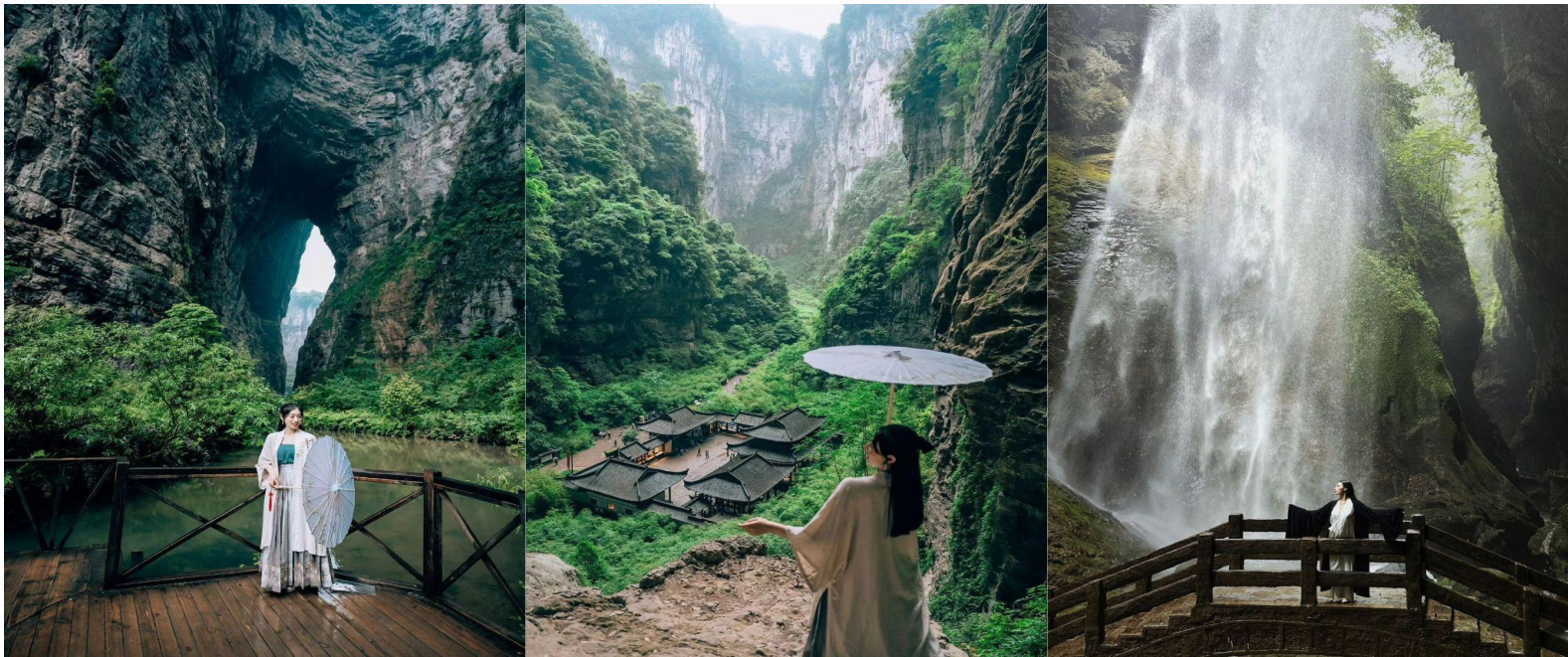
**คำ**                      **บริการอาหารค่ำ ณ ภัตตาคาร**  
**ที่พัก**                    **GARDEN HOTEL ระดับ 4\* หรือเทียบเท่า**

**วันที่สาม**            **อุทยานหลุมฟ้าสะพานสวรรค์ - ระเบียบแก้วอุ้งหลง - ฉางซิง - ชมรถไฟฟ้าทะเลตุ๊ก**  
**- ศาลาประชาคม (ด้านนอก) - หงหยาดั่ง**

**เช้า**                      **บริการอาหารเช้า ณ ห้องอาหารของโรงแรม**

นำท่านชม **อุทยานแห่งชาติหลุมฟ้าสะพานสวรรค์ (มรดกโลก)** แหล่งท่องเที่ยวทางธรรมชาติ แหล่งใหม่ล่าสุดที่ได้รับการรับรองจากยูเนสโก ให้เป็นมรดกโลกทางธรรมชาติในปี ค.ศ.2007 อุทยานหลุมฟ้าสะพานสวรรค์เคยเป็นสถานีมาเร็วในสมัยดั่ง และแห่งนี้เกิดจากการยุบตัวของเปลือกโลกกลายเป็นหลุมธรรมชาติขนาดใหญ่ หลังจากนั้นนำท่าน โดยสารลิฟท์แก้ว ลงไปสู่หุบเหวเบื้องล่างที่ระดับความลึกประมาณ 80 เมตร เมื่อลงไปถึงแล้วจะพบกับเส้นทางเดินเท้าเที่ยวชมความมหัศจรรย์ทางธรรมชาติของกลุ่มสะพานสวรรค์ (กลุ่มสะพานหินธรรมชาติที่ใหญ่ที่สุดในเอเชีย) ซึ่งประกอบด้วย 3 สะพาน แห่งแรกคือสะพานมังกรสวรรค์ ลักษณะเป็นโพรงขนาดใหญ่ เมื่อมองทะลุออกไปคล้ายกับสะพานเชื่อมสวรรค์กับโลกมนุษย์ สะพานแห่งที่สองคือ สะพานมังกรเขียว ลักษณะเป็นหน้าผาที่มแกงไปในท้องฟ้า และสะพานแห่งที่สามคือ สะพานมังกรดำ ลักษณะเป็นโตรกหน้าผาอยู่ในส่วนที่แคบที่สุด แสงผ่านเข้าไปน้อย ทำให้ดูค่อนข้างมืดดำ นอกจากนี้ยังสร้างจำลองเพื่อใช้เป็นฉากสำคัญของภาพยนตร์จีน เรื่องศึกโค่นบัลลังก์วังทอง ของผู้กำกับชื่อดัง จาง อี้ โหมว โดยมี 3 นักแสดงชั้นนำคือ โจว เหวิน เฟ เจย์ โชว และกงลี่ อีสรระถ่ายภาพความงามทางธรรมชาติตามอรรถาัย





**เที่ยง บริการอาหารกลางวัน ณ ภัตตาคาร**

**บ่าย** นำท่านชม **ระเบียงแก้วอู๋หลง** (รวมผ้าห่มรองเก้าอี้) เป็นสะพานที่มีพื้นที่หน้ากว้างที่กว้างที่สุดในโลก จุดชมวิวแห่งนี้เป็นหน้าผาสูงจากระดับน้ำทะเล 1200 เมตร ส่วนที่ยื่นออกจากหน้าผา 11 เมตร ความยาว 26 เมตร ความสูงแนวตั้งจากด้านล่างของหน้าผาสูง 280 เมตร วางแผนและออกแบบโดยผู้เชี่ยวชาญจากในและต่างประเทศกว่า 20 ท่าน ถือได้ว่าเป็นจุดชมวิวสะพานแก้วที่ติดอันดับแผ่นกระจกกว้างที่สุดในโลก

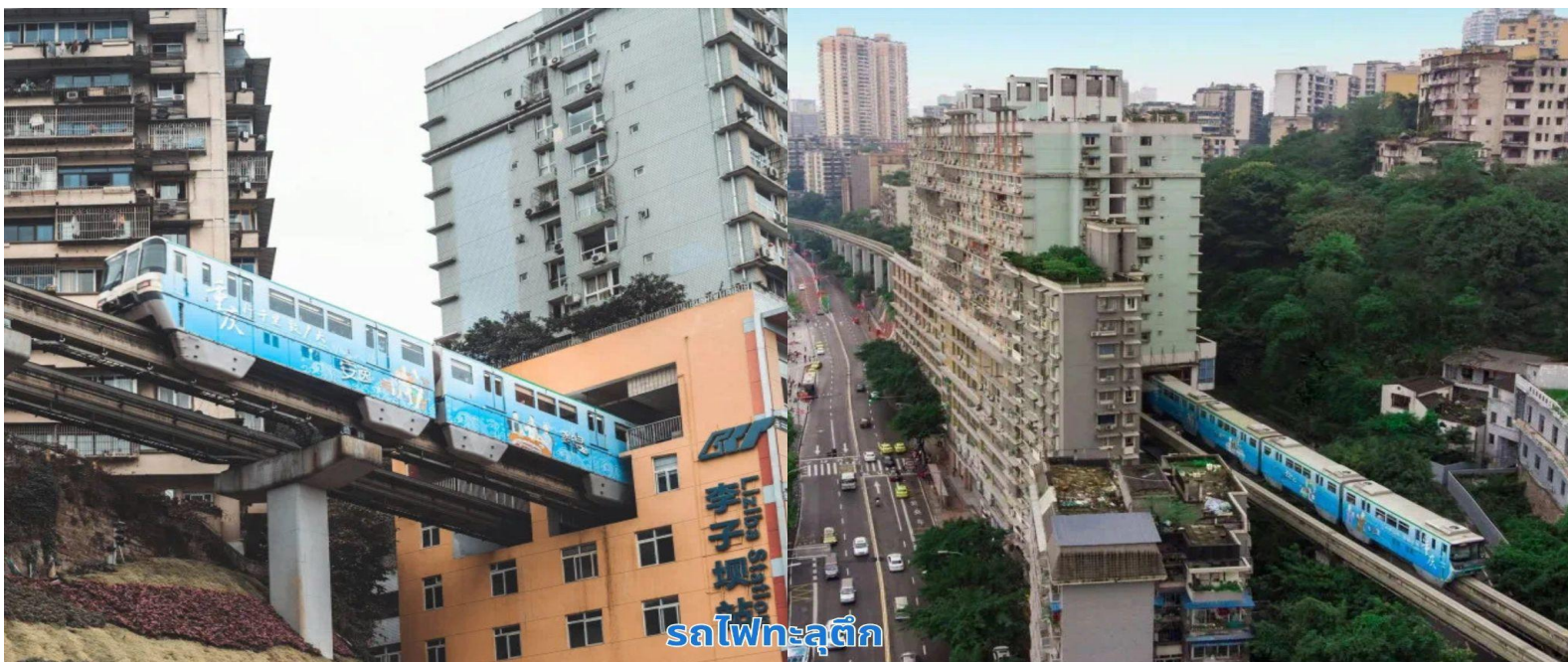






ได้เวลาอันสมควรนำท่านเดินทางกลับสู่ เมืองฉงชิ่ง (ใช้เวลาประมาณ 3 ชั่วโมง) นำท่านชม **รถไฟฟ้าวิ่งทะลุตึก** ความแปลกแต่จริงที่รถไฟฟ้า สาย 2 ของมหานครฉงชิ่ง ที่กำลังวิ่งผ่านสถานีหลี่จื่อปา (Liziba Station) ทะลุตึก 19 ชั้น ซึ่งเป็น อาคารที่พักอาศัยของประชาชน รถไฟฟ้าสายนี้ถูกสร้างขึ้นโดยไม่ต้องรื้อถอนตึกดังกล่าวโดยสถานีหลี่จื่อปา ใช้พื้นที่เพียงชั้น 6-8 ของตัวอาคารเท่านั้น และได้ผ่านการออกแบบให้สามารถลดเสียงการทำงานด้วยอุปกรณ์ชนิดพิเศษ ที่ทำให้เสียงของรถไฟฟ้าสายนี้ดังเท่าเครื่องล้างจาน (ประมาณ 75.8 เดซิเบล) ประชาชนที่อยู่อาศัย จึงไม่ได้รับผลกระทบจากเสียงของรถไฟเลยทีเดียว นำท่านชม **ศาลาประชาชนฉงชิ่ง** ด้านนอก เป็นหนึ่งในสัญลักษณ์พิเศษของเมืองฉงชิ่งด้วยการผสมผสานลักษณะเด่นของศิลปะราชวงศ์ชิงและราชวงศ์หมิงไว้ด้วยกัน ด้วยการจำลองรูปทรงมาจากหอฟ้าเทียนถานที่กรุงปักกิ่ง

**คำ บริการอาหารค่ำ ณ ภัตตาคาร**



นำท่านสู่ **หงหยาดิง** อาคารขนาดใหญ่สร้างอยู่บนภูเขา ขนานไปกับแม่น้ำเจียหลิง โครงการประกอบด้วยโรงแรม ร้านค้าจำหน่ายสินค้า ร้านอาหารพื้นเมือง ร้านน้ำชา โรงละคร ซึ่งล้วนแล้วแต่ก่อสร้างตกแต่งในรูปแบบโบราณ ให้อารมณ์และบรรยากาศย้อนยุคสำหรับนักท่องเที่ยว





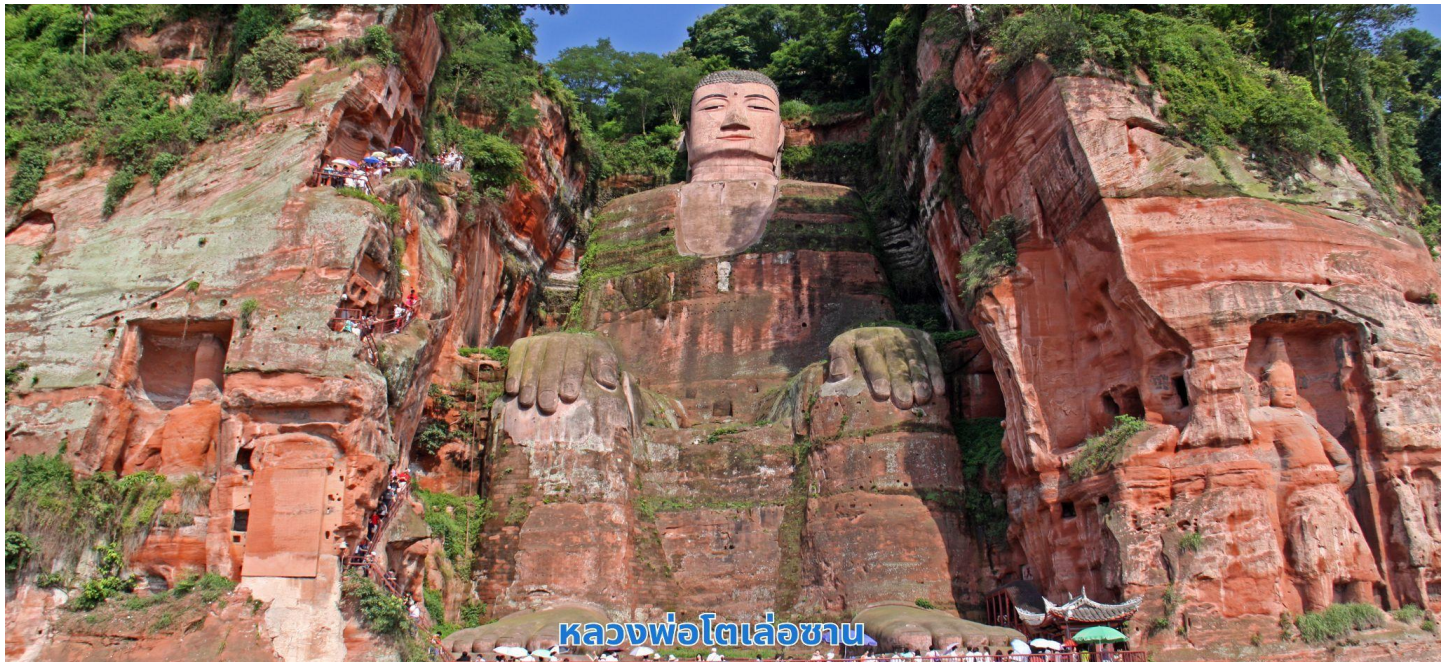
**ที่พัก** **NEW XI YA HOTEL** ระดับ 4\* หรือเทียบเท่า

**วันที่** ฉางซิ่ง - เลอซาน - หลางฟอโตเลอซาน - จ้อไบ๊ - วัดเป้ากั๋ว

**เช้า** **บริการอาหารเช้า ณ ห้องอาหารของโรงแรม**

นำท่านเดินทางสู่เมือง **เลอซาน** ใช้เวลาเดินทางประมาณ 3 ชั่วโมง นำท่านชมความยิ่งใหญ่ของ **องค์พระใหญ่หลวงฟอโตเลอซาน** เป็นพระพุทธรูปแกะสลักหน้าผาที่ใหญ่ที่สุดในโลก ได้ขึ้นทะเบียนเป็นมรดกโลก ร่วมกับภูเขาเอ้อเหมยเมื่อปี พ.ศ.2539 พระพุทธรูปเลอซานเริ่มสร้างตั้งแต่สมัยราชวงศ์ถัง โดยพระชื่อไห่กง องค์พระมีความสูงกว่า 70 เมตร ไหล่กว้างกว่า 20 เมตร พระเศียรสูงเท่าภูเขา พระบาทวางอยู่ริมแม่น้ำ พระหัตถ์วางบนเข่า พระพักตร์อ้อมเอิบสงบ เล่าย้อนที่มาของการก่อสร้างพระใหญ่เลอซาน เนื่องจากพระไห่กงได้เดินทางมายังเสฉวนและพบว่าเขาเลอซานตั้งอยู่บนทางผ่านของแม่น้ำสามสายมักเกิดอุบัติเหตุเรือล่มทำให้มีผู้คนเสียชีวิตบ่อยครั้ง พระไห่กงจึงตั้งใจสร้างพระพุทธรูปองค์ใหญ่ขึ้นตรงจุดนี้เพื่อให้พระคุ้มครองแก่ผู้เดินทาง

ต่อมามีชาวพุทธผู้มีจิตศรัทธาใช้ความพยายามและใช้เวลาอีก 70 ปี สร้างพระพุทธรูปองค์นี้จนสำเร็จ ภายหลังพุทธศาสนิกชนจากหลากหลายที่มาได้พากันมานมัสการเพื่อความสงบสุขแห่งจิตใจ



หลวงฟอโตเลอซาน

**เที่ยง** **บริการอาหารกลางวัน ณ ภัตตาคาร**

**บ่าย** นำท่านออกเดินทางไปยัง **จ้อไบ๊** นำท่านชม **วัดเป้ากั๋ว** เป็นวัดที่ใหญ่และสวยงามที่สุดของจ้อไบ๊ เดิมชื่อว่า ฮุยจงตั้งสร้างขึ้นในสมัยราชวงศ์หมิง เพื่อบูชาพระโพธิสัตว์ผู้เสียสละโพธิสัตว์แห่งปัญญาผู้สถิตย์ ณ เขาจ้อไบ๊ ซึ่งเป็นความเชื่อของ 3 ศาสนาคือ พุทธ เต๋า และลัทธิขงจื้อ ภายในมีโบราณสถานสำคัญคือ ซานเหมิน (ประตูเขา) ตำหนักหมี่เล่อ วิหารหลัก และหอพระคัมภีร์ ซึ่งในปี 1983 วัดเป้ากั๋ว ได้ถูกจัดเป็นอีกหนึ่งในจำนวนวัดที่สำคัญที่สุดในจีน

**ค่ำ** **บริการอาหารค่ำ ณ ภัตตาคาร**

**ที่พัก** **SHANG SAI HOTEL** ระดับ 4\* หรือเทียบเท่า





**วันที่ห้า      ังอไป๋ – ภูเขาหิมะวางู๋ ภูเขาโต๊ะใหญ่ที่สุดในโลก (รวมขึ้นกระเช้าไป-กลับ)**

**เช้า      บริการอาหารเช้า ณ ห้องอาหารของโรงแรม**

จากนั้นนำท่านเที่ยวชม **ภูเขาหิมะวางู๋** ภูเขารูปโต๊ะใหญ่ที่สุดในโลก นำท่านขึ้นกระเช้าขึ้นสู่ยอดเขา ตั้งอยู่ในเขตหงหย่า เมืองเหมยซาน ซึ่งเป็นบ้านเกิดของตงโป มณฑลเสฉวน โดยมีความสูง 2,830 เมตรจากระดับน้ำทะเล และมีพื้นที่บนยอดเขาประมาณ 110,000 ตร.กม. ที่นี่ได้รับการจัดอันดับให้เป็นแหล่งท่องเที่ยวระดับ AAAA แห่งชาติในเดือนมีนาคม 2019 เป็นที่รู้จักกันในนามของ โลกแห่งน้ำ โลกแห่งถ้ำ อาณาจักรแห่งดอกไม้ เปลแห่งหิมะ บ้านเกิดของเมฆ และพิพิธภัณฑ์สัตว์และพืช



**ภูเขาหิมะวางู๋ ภูเขาโต๊ะใหญ่ที่สุดในโลก**



**ภูเขาหิมะวางู๋ ภูเขาโต๊ะใหญ่ที่สุดในโลก**



**เที่ยง**                    **บริการอาหารกลางวัน ณ ภัตตาคาร**  
**บ่าย**                    จากนั้นเข้าเยี่ยมชม **โรงงานผลิตภัณฑ์หมอนยางพารา** ชมกรรมวิธีการผลิตและฟังบรรยาย  
เกี่ยวกับสินค้า เลือกชมสินค้าและผลิตภัณฑ์เครื่องนอนเพื่อสุขภาพต่างๆ ที่ผลิตจากยางพารา  
**ค่ำ**                      **บริการอาหารค่ำ ณ ภัตตาคาร**  
**ที่พัก**                   **HOLIDAY INN EXPRESS HOTEL ระดับ 4\* หรือเทียบเท่า**

**วันที่หก**                **วัดต้าเจี๋ย - ถนนคนเดินไท่กุหลี่ - หมีแพนด้ายักษ์ป็นตึกIFS - ถนนคนเดินซุนซีลู่**  
- สนามบินเทียนฟู - สนามบินสุวรรณภูมิ ประเทศไทย

**เช้า**                    **บริการอาหารเช้า ณ ห้องอาหารของโรงแรม**  
จากนั้นเดินทางไปยัง **วัดต้าเจี๋ย** เป็นวัดเก่าแก่ที่มีอายุยาวนานกว่า 1,600 ปี ตั้งอยู่ใจกลางของ Chengdu ที่นี่ถือเป็นสถานที่สำคัญที่น่าสนใจ เพราะเป็นวัดที่พระถังซำจั๋งบวชเป็นพระภิกษุก่อนจะย้ายไปจำพรรษา ยังวัดอื่นภายในวัดต้าเจี๋ยนั้นเงียบสงบ จากนั้นนำท่านเข้าเยี่ยมชม **ศูนย์ผลิตภัณฑ์ยาจีนและบัวหิมะ** ฟังการบรรยาย ผลิตภัณฑ์ยาจีนและสรรพคุณบัวหิมะ หรือ เป่าฟู่หลิง ที่รักษาอาการอักเสบของผิวหนัง แก่แผลพุพอง ไฝไหม้ น้ำร้อนลวก ผื่นแพ้คัน จากนั้นนำท่านเข้าเยี่ยมชม **ศูนย์ผลิตภัณฑ์อัญมณีหยก** หยกนับเครื่องประดับที่นิยมกันอย่างแพร่หลายตามความเชื่อของคนชาวจีนซึ่งมีมาตั้งแต่สมัยโบราณโดยเฉพาะความเชื่อเกี่ยวกับการใส่หยกเป็นเครื่องประดับจะช่วยเสริมให้มีอำนาจ ช่วยให้มีความสำเร็จก้าวหน้าและความเจริญรุ่งเรือง อีกทั้งยังช่วยสร้างสมดุลให้เกิดขึ้นได้ทั้งร่างกายและจิตใจ รวมไปถึงการช่วยเสริมพลังให้ร่างกายแข็งแรง







**เที่ยง บริการอาหารกลางวัน ณ ภัตตาคาร**

**บ่าย** จากนั้นนำท่านไปช้อปปิ้งที่ **ถนนคนเดินไถ่กุหลิม** แต่เดิมที่ตรงนี้คือวัดต้าฉือ ที่พระเสวียนจ้าง (พระถังซำจั๋ง) เคยจำพรรษาก่อนเดินทางไปชมพูทวีป ปัจจุบันนี้ได้มีโครงการอนุรักษ์อาคารบางส่วนและปรับปรุงพื้นที่รอบ ๆ ขึ้นโดยมีวัดเป็นศูนย์กลาง ปัจจุบันไถ่กุหลิมเป็นที่ตั้งของวัด ช้อปปิงคอมเพล็กซ์ ร้านอาหารห้างสรรพสินค้าใต้ดิน โรงภาพยนตร์ จัตุรัส และโรงแรมหรืออย่าง The Temple House สัมผัสวิถีชีวิตสไตล์จีนโมเดิร์นที่ผสมผสานกันอย่างลงตัว จากนั้นนำท่านชม **หมีแพนด้ายักษ์** กำลังปีนตึก **IFS** เป็นอีกหนึ่งแลนด์มาร์ค ที่ใครมาเจียงตูแล้วต้องมาเช็กอิน จากนั้นนำท่านสู่ **ถนนคนเดินซุนซีลู่** เป็นย่านวัยรุ่นเปรียบได้กับสยามสแคว์ ซึ่งขายสินค้าที่ทันสมัยเป็นถนนที่ปิดไม่ให้รถวิ่งผ่านได้ ห้างดังในย่านนี้มีให้เลือกช้อปปิ้งมากมายหลากหลาย



**เย็น อีสรอาหารค่ำเพื่อสะกดกแก่การท่องเที่ยว**

สมควรแก่เวลา นำท่านเดินทางสู่ **สนามบินเมืองเทียนฟู** เดินทางกลับสู่ประเทศไทย

- 23.50 น.** ออกเดินทางบินลัดฟ้ากลับสู่ **สนามบินสุวรรณภูมิ ประเทศไทย** โดยสายการบิน **ไทยเว็ทเจ็ทแอร์ (Thai Vietjet Air)** เที่ยวบินที่ **VZ3681** ใช้เวลาเดินทางประมาณ 3 ชั่วโมง 5 นาที **ไม่มีบริการอาหารและน้ำดื่มบนเครื่อง**
- 01.55 น.** เดินทางถึง **สนามบินสุวรรณภูมิ ประเทศไทย** โดยสวัสดิภาพ พร้อมด้วยความประทับใจ





## อัตราค่าบริการนี้รวม

- ค่าบัตรโดยสารชั้นประหยัดเดินทาง ไป-กลับ ตามเส้นทางและวันที่ระบุ ในรายการ
- ค่ารถนำเที่ยวตามรายการที่ระบุ
- ค่าอาหารตามที่ระบุในรายการ (ทางบริษัท สงวนสิทธิ์ในการสลับมือหรือเปลี่ยนแปลง เมนูอาหารตามสถานการณ์)
- ค่าเข้าชมสถานที่ต่างๆ ตามที่ระบุในรายการ



- ค่าน้ำหนักสัมภาระถือขึ้นเครื่อง 7 กิโลกรัมต่อท่าน ต่อเที่ยวบิน
- ค่าน้ำหนักสัมภาระโหลดใต้เครื่อง ท่านละ 20 กิโลกรัม



- ค่าที่พักจำนวน 5 คืน พักห้องละ 2 ท่าน หรือ พักห้องละ 3 ท่าน ในกรณีมาไม่ครบคู่ และไม่ต้องการเพิ่มค่าห้องพักเดี่ยว
- หมายเหตุ :** หากห้องพักแบบเตียงคู่มีไม่เพียงพอ ทางบริษัท จะเปลี่ยนเป็นเตียงใหญ่ (เตียงเดี่ยว)



- ค่ามัคคุเทศก์ผู้ชำนาญเส้นทาง



● ค่าภาษีมูลค่าเพิ่ม 7% (เฉพาะค่าบริการเท่านั้น)



- ค่าประกันชีวิตกรณีอุบัติเหตุในระหว่างการเดินทางคุ้มครองในวงเงินไม่เกินท่านละ 1,000,000 บาท และค่ารักษาพยาบาลกรณีอุบัติเหตุในวงเงินไม่เกิน ท่านละ 500,000 บาท (ตามเงื่อนไขกรมธรรม์)

## อัตราค่าบริการนี้ไม่รวม



- ค่าทำหนังสือเดินทางประเทศไทย และเอกสารที่เกี่ยวข้องของผู้ถือหนังสือเดินทางต่างด้าว



- ค่าวีซ่าท่องเที่ยวเข้าประเทศจีนสำหรับหนังสือเดินทางต่างชาติที่ไม่ได้รับการยกเว้น



- ค่าภาษีน้ำมันเชื้อเพลิงในกรณีที่เที่ยวการบิน มีประกาศเก็บเพิ่มเติม



- ค่าใช้จ่ายเกี่ยวกับการตรวจ Covid -19 ตามกฎระเบียบการเข้าประเทศต้นทางและปลายทาง



- ค่าอาหารบนเครื่องบิน, ค่าเลือกที่นั่งบนเครื่องบิน



- ค่าบริการโหลดกระเป๋าส่วนเกิน



- ค่าใช้จ่ายส่วนตัวนอกเหนือจากรายการที่ระบุ เช่น ค่าเครื่องดื่มและค่าอาหารที่สั่งเพิ่มเอง, ค่าอาหารและเครื่องดื่มสั่งพิเศษนอกรายการ



- ค่าอาหารพิเศษสั่งเพิ่มเติม เช่น อาหารเจ, มังสวิรัติ, อาหารฮาลาล หรือ อาหารพิเศษทางโภชนาการ



- ค่าใช้จ่ายอันเกิดจากความล่าช้าของสายการบิน, อุบัติภัยทางธรรมชาติ, โรคระบาด, การประท้วง, การจลาจล, การนัดหยุดงาน, การถูกปฏิเสธไม่ให้ออกและเข้าเมืองจากเจ้าหน้าที่ผู้เกี่ยวข้อง ซึ่งอยู่นอกเหนือความควบคุมของบริษัทฯ



ค่าทิปมัคคุเทศก์และคนขับรถ 1,800 บาทต่อท่าน (ค่าทิปสำหรับเด็กราคาเท่ากับผู้ใหญ่)

ชำระเงินได้ที่สนามบินสุวรรณภูมิในวันเดินทาง  
ค่าทิปหัวหน้าทัวร์ (ขึ้นอยู่กับความพึงพอใจของท่าน)







# เจ็อนไซ Travel

## การบริการ

BOOK NOW



# จอง หรือ ยกเลิก

ผู้ซื้อควรศึกษาทำความเข้าใจเงื่อนไขที่ระบุไว้ในเอกสารอย่างถี่ถ้วนเพื่อเป็นประโยชน์กับผู้ใช้เอง

### เงื่อนไขการสำรองที่นั่ง

กรุณาทำการจองก่อนการเดินทาง  
อย่างน้อย 45 วันทำการหรือก่อนหน้านั้น  
โดยส่งอีเมลรายชื่อและ  
หน้าหนังสือเดินทางเพื่อยืนยันการจองที่นั่ง

**พร้อมชำระมัดจำท่านละ 10,000 บาท**

**ค่าทัวร์ส่วนที่เหลือ บริษัทฯ จะเรียกเก็บเงิน  
ค่าทัวร์ทั้งหมด 20 วันก่อนการเดินทาง**

มีเช่นนั้นบริษัท ฯ ขอสงวนสิทธิ์  
ในการยกเลิกการเดินทางของท่าน  
และการคืนเงินทั้งหมดหรือ  
ตามค่าใช้จ่ายที่เกิดขึ้นจริง

เมื่อท่านตกลงชำระเงินค่าบริการ  
ไม่ว่าทั้งหมดหรือบางส่วนกับทางบริษัทฯ  
ทางบริษัทฯจะถือว่า  
ท่านได้ยอมรับในเงื่อนไขการให้บริการ  
ที่ ใต้ระบุไว้ในเอกสารฉบับนี้ทั้งหมดนี้แล้ว

### เงื่อนไขการยกเลิก

**\*\*\*เงื่อนไขการยกเลิกบริการทัวร์เป็นไปตาม  
พระราชบัญญัติธุรกิจนำเที่ยวและมัคคุเทศก์\*\*\***

**แจ้งยกเลิกการเดินทางก่อน 30 วัน  
คืนเงินค่าทัวร์ 100% โดยหักค่าใช้จ่าย  
ที่เกิดขึ้นจริง** ได้แก่ ค่ามัดจำรถบัส, ค่ามัดจำ  
โรงแรมที่พัก, ค่ามัดจำร้านอาหาร และ ค่าบริการ

**แจ้งยกเลิกก่อนการเดินทาง 15 วัน  
คืนเงินค่าทัวร์ 50% โดยหักค่าใช้จ่าย  
ที่เกิดขึ้นจริง** ได้แก่ ค่ามัดจำรถบัส,  
ค่ามัดจำโรงแรมที่พัก, ค่ามัดจำร้านอาหาร  
และ ค่าบริการ

**แจ้งยกเลิกการเดินทาง น้อยกว่า 15 วัน  
ขอสงวนสิทธิ์ในการไม่คืนเงินเต็มจำนวน**  
**\*\*ในกรณีจองทัวร์ตรงวันหยุดเทศกาล,  
วันหยุดนักขัตฤกษ์ ทางบริษัท ฯ ขอสงวนสิทธิ์  
ไม่คืนเงินโดยไม่มีเงื่อนไขใดๆ ทั้งสิ้น\*\***







# เงื่อนไข

## การให้บริการ



1. บริษัทฯ ขอสงวนสิทธิ์ในการเปลี่ยนแปลงราคาและเงื่อนไขต่าง ๆ โดยไม่ต้องแจ้งให้ทราบล่วงหน้า ทั้งนี้ให้ขึ้นอยู่กับดุลยพินิจของบริษัทฯเท่านั้น อีกทั้งข้อสรุปและข้อตัดสินใด ๆ ของบริษัทฯ ให้ถือเป็นข้อยุติสิ้นสุดสมบูรณ์ หากท่านได้ชำระค่าบริการมาแล้วถือว่าท่านได้ยอมรับและรับทราบเงื่อนไขการให้บริการข้ออื่น ๆ ที่ได้ระบุมาทั้งหมดนี้แล้ว
2. โปรแกรมทัวร์นี้จะสามารถออกเดินทางได้ต้องมีจำนวนผู้เดินทางขั้นต่ำ 20 ท่านรวมในคณะตามที่กำหนดไว้เท่านั้น หากมีจำนวนผู้เดินทางรวมแล้วน้อยกว่าที่กำหนดไว้ บริษัทฯ ขอสงวนสิทธิ์ในการยกเลิกหรือปรับเปลี่ยนกำหนดการเดินทาง
3. เนื่องจากเป็นราคาโปรโมชั่นบัตรโดยสารชั้นประหยัดพิเศษของเที่ยวบินปกติและเที่ยวบินเช่าเหมาลำทางบริษัทจะทำการออกบัตรโดยสารทันทีเมื่อคณะมีจำนวนขั้นต่ำ 10 ท่าน ไม่สามารถเปลี่ยนแปลงชื่อผู้เดินทาง และกำหนดการเดินทางได้ หากท่านต้องการเปลี่ยนแปลงจะต้องเสียค่าธรรมเนียมตามที่สายการบินกำหนด และขอสงวนสิทธิ์ในการเปลี่ยนแปลงเที่ยวบิน เวลากำหนดการเดินทางของเที่ยวบินตามข้อกำหนดของกรมการบินพลเรือนโดยไม่ต้องแจ้งให้ทราบล่วงหน้า
4. บริษัทฯและตัวแทนของบริษัทขอสงวนสิทธิ์ที่จะเปลี่ยนแปลงรายการทัวร์,เที่ยวบิน,สายการบินและที่นั่งบนรถนำเที่ยวตามความเหมาะสมให้สอดคล้องกับสถานการณ์ข้อจำกัดด้านภูมิอากาศ, จำนวนที่นั่งของชั้นประหยัดพิเศษของสายการบิน และเวลา ณ วันที่เดินทางจริง ทั้งนี้ทางบริษัทฯจะยึดถือและคำนึงถึงความปลอดภัย รวมถึงประโยชน์สูงสุดของลูกค้าส่วนมากเป็นสำคัญ
5. บริษัทฯขอสงวนสิทธิ์ที่จะเปลี่ยนแปลงรายการทัวร์ ในกรณีที่เกิดจากภัยธรรมชาติ, โรคระบาดหรือเหตุสุดวิสัยต่างๆ ทางบริษัทฯจะยึดถือและคำนึงถึงความปลอดภัยเป็นสำคัญ
6. ค่าบริการที่ท่านชำระกับทางบริษัทฯ เป็นการชำระแบบเหมาขาด และทางบริษัทฯ ได้ชำระให้กับบริษัทฯตัวแทนแต่ละแห่งแบบเหมาขาดเช่นกัน ดังนั้นหากท่านมีเหตุอันใดที่ทำให้ท่านไม่ได้ท่องเที่ยวพร้อมคณะตามรายการที่ระบุไว้ ท่านจะขอคืนค่าบริการไม่ได้
7. กรณีเกิดความผิดพลาดจากตัวแทน หรือ หน่วยงานที่เกี่ยวข้อง จนมีการยกเลิก ลำช้า หรือเปลี่ยนแปลง การบริการของสายการบิน,บริษัทขนส่ง หรือ หน่วยงานที่ให้บริการ บริษัทฯ จะดำเนินการโดยสุดความสามารถที่จะจัดบริการทัวร์อื่นทดแทนให้ แต่จะไม่คืนเงินให้สำหรับค่าบริการนั้นๆ
8. ผู้เดินทางต้องใช้วิจารณญาณส่วนตัวและรับผิดชอบต่อการตัดสินใจในการเลือกซื้อสินค้าต่าง ๆ ในระหว่างการเดินทางท่องเที่ยวด้วยตัวท่านเอง บริษัทฯ จะไม่สามารถรับผิดชอบใด ๆ หากเกิดความไม่พึงพอใจในสินค้าที่ผู้เดินทางได้ซื้อระหว่างการเดินทางท่องเที่ยวนี้
9. ในระหว่างการท่องเที่ยวนี้ หากท่านไม่ใช้บริการใดไม่ว่าทั้งหมดหรือบางส่วน ถือว่าท่านสละสิทธิ์ไม่สามารถเรียกร้องขอคืนค่าบริการได้





# เงื่อนไข การให้บริการ



**10.** ผู้เดินทางต้องรับผิดชอบต่อการจัดเก็บ และ ดูแลทรัพย์สินส่วนตัว ของมีค่าต่าง ๆ อย่างระมัดระวัง บริษัทฯ จะไม่สามารถรับผิดชอบใด ๆ หากเกิดการสูญหายของ ทรัพย์สินส่วนตัว ของมีค่าต่าง ๆ ระหว่างการเดินทางท่องเที่ยว อันมีสาเหตุมาจากผู้เดินทาง

**11.** บริษัทฯ ขอสงวนสิทธิ์ที่จะไม่รับผิดชอบค่าเสียหายในเหตุการณ์ที่เกิดจากการยกเลิกหรือความล่าช้าของสายการบิน ภัยธรรมชาติ การนัดหยุดงาน การจลาจล การปฏิวัติ รัฐประหาร โรคระบาด ที่อยู่นอกเหนือการควบคุมของทางบริษัทฯ หรือ ค่าใช้จ่ายเพิ่มเติมที่เกิดขึ้นทางตรง หรือทางอ้อม เช่น การเจ็บป่วย การถูกทำร้าย การสูญหาย ความล่าช้า หรือ จากอุบัติเหตุต่าง ๆ

**12.** บริษัทฯ ขอสงวนสิทธิ์ที่จะไม่รับผิดชอบใด ๆ ต่อการไม่เป็นไปตามความคาดหวัง และความไม่พึงพอใจของผู้เดินทาง ที่เกี่ยวข้องกับ สภาพธรรมชาติ ภูมิอากาศ ฤดูกาล ทัศนียภาพ วัฒนธรรม วิถีและพฤติกรรมของประชาชนในประเทศที่เดินทางไป

**13.** ทางบริษัทฯ จะไม่รับผิดชอบใด ๆ หากผู้เดินทางประสบเหตุสภาวะฉุกเฉินจากโรคประจำตัว ซึ่งลูกค้าจะต้องยอมรับในเงื่อนไขนี้ในกรณีที่เกิดเหตุสุดวิสัย ซึ่งอยู่นอกเหนือความรับผิดชอบของบริษัททัวร์

**14.** ในกรณีที่ผู้เดินทางที่ต้องการความช่วยเหลือเป็นพิเศษ เช่น การขอใช้วีลแชร์ที่สนามบิน กรุณาแจ้งบริษัทฯ อย่างน้อย 7 วันก่อนการเดินทาง หรือตั้งแต่ที่ท่านเริ่มจองทัวร์ ทางบริษัทฯ ของสงวนสิทธิ์ในการเรียกเก็บค่าใช้จ่ายตามจริงที่เกิดขึ้นกับผู้เดินทาง (ถ้ามี)

**15.** กรณีที่ผู้เดินทางต้องออกบัตรโดยสารภายในประเทศ เช่น ตัวเครื่องบิน ,ตัวรถทัวร์ ,ตัวรถไฟ กรุณาติดต่อสอบถามเพื่อยืนยันกับเจ้าหน้าที่ก่อนทุกครั้งก่อนออกบัตรโดยสาร หากเกิดความเสียหาย บริษัทฯ ขอสงวนสิทธิ์ในการไม่รับผิดชอบค่าใช้จ่ายที่เกิดขึ้น

**16.** ทางบริษัทฯ ขอสงวนสิทธิ์ที่จะไม่รับผิดชอบ หากผู้เดินทางไม่ปฏิบัติตามข้อกำหนดมาตรการควบคุมโรค การแพร่ระบาดใดๆ บริษัทฯ ขอสงวนสิทธิ์ในการไม่รับผิดชอบค่าใช้จ่ายที่เกิดขึ้นใดๆทั้งสิ้น

**17.** ในกรณีที่ผู้เดินทางใช้หนังสือเดินทางราชการ(เล่มน้ำเงิน) หรือ บัตร APEC เพื่อการท่องเที่ยวกับคณะทัวร์ หากท่านถูกปฏิเสธในการเข้า-ออกประเทศใด ๆ ก็ตามทางบริษัทฯ ขอสงวนสิทธิ์ไม่คืนค่าทัวร์ และรับผิดชอบใดๆ ทั้งสิ้น

**18.** ตามข้อตกลงร่วมกับบริษัทผู้ให้บริการท่องเที่ยวจีน เพื่อโปรโมทสินค้าพื้นเมือง คือ ร้านบัวหิมะ, ร้านหยก, ร้านยางพารา, ร้านใบชา และร้านยา ซึ่งจะต้องระบุไว้ในโปรแกรมทัวร์เนื่องจากมีผลกับราคา ทางบริษัทฯ ขอเรียนชี้แจงผู้เดินทางทุกท่านว่า ร้านขายสินค้าพื้นเมืองทุกร้านจำเป็นต้องให้ผู้เดินทางทุกท่าน แวะชม เป็นเวลา 45 นาที-1 ชั่วโมง ต่อครั้ง ซ้ำหรือไม่ ขึ้นอยู่กับความพึงพอใจของผู้เดินทางเป็นหลัก ไม่มีการบังคับใดๆทั้งสิ้น หากผู้เดินทางมีความประสงค์จะไม่เข้าร้านขายสินค้าพื้นเมือง หรือต้องการแยกตัวออกจากคณะ ทางบริษัทฯ ขอสงวนสิทธิ์ในการเรียกเก็บค่าใช้จ่ายเพิ่ม เป็นจำนวนเงิน 5,000 บาท/ท่าน