

**CVZ118**  
**6วัน 5คืน**

# หนาวนี้ที่ช่วงใย...หนาวไฉนที่

# จิวจ้ายโกว

## เจิงตุ อุทยานเทพทวดดา

เช็คอิน  
**ร้าน POP MART ยอดฮิต!!**

**นั่งรถไฟความเร็วสูง**

เดินทาง  
**ธันวาคม 67 - กุมภาพันธ์ 68**  
สายการบิน VIETJET (VZ)  
**vietjet Air.com** น้ำหนักกระเป๋า 20 KG

เริ่มต้นเพียง **19,888.-** **พิเศษ!!** **เมงูพิเศษ! สุกี้หม่าล่า**

**นั่งรถเหมาอุทยานจิวจ้ายโกว**

**ตะลุยแดนมังกร... อุทยานแห่งชาติจิวจ้ายโกว**  
อุทยานเทพทวดดา แคมป์ไฟชาวทิเบต สวนพฤกษานลับฟ้า  
ทะเลสาบเต๋อซี เมืองโบราณซงพาน พิพิธภัณฑ์ที่ตั้งถ้ำเข่า วัดต้าฉือ  
ซ้อปบิ่ง ถนนคนเดินซุนซี รูปปั้นแพนด้าเซลฟี ตึกIFS  
ร้าน POPMART ถนนโบราณสามก๊กจีนหลี

<p>FLIGHT: </p>					
BKK		TFU	TFU		BKK
เที่ยวบิน	เวลาออก	เวลาถึง	เที่ยวบิน	เวลาออก	เวลาถึง
VZ3680	17.50	22.00	VZ3681	23.00	01.15+1

Update: เปลี่ยนแปลงเวลาบิน ณ วันที่ 25/10/67



## CVZ118 หนาวนี้ที่ห่วงใย..... หนาวใหม่ที่ จิวจ้ายโกว เจิงตุ อุทยานเทพเทวดา 6วัน 5คืน

ตะลุยสันหลังแดนมังกร... อุทยานแห่งชาติจิวจ้ายโกว  
อุทยานเทพเทวดา สวนผักบานลันฟ้า ทะเลสาบเต๋อซี เมืองโบราณชงพาน พิพิธภัณฑ์ถั่งเช่า วัดต้าฉือ  
ช้อปปัง ถนนคนเดินซุนซี รูปปั้นแพนด้าเซลฟี ตึกIFS ร้าน POPMART ถนนโบราณสามก๊กจีนหลี

### นั่งรถไฟความเร็วสูง พิเศษนั่งรถเหมาอุทยานจิวจ้ายโกว เมนูพิเศษสุกี้ยี่หม่าล่า

เดินทางโดยสายการบิน **Vietjet Air (VZ)** น้ำหนักสัมภาระโหลดใต้ท้องเครื่อง **20 Kg.** / CARRY ON **7 Kg.**

วันที่	โปรแกรมท่องเที่ยว	เช้า	เที่ยง	เย็น	โรงแรม
1	ทำอากาศยานนานาชาติสุวรรณภูมิ -ทำอากาศยานนานาชาติ เจิงตุเทียนฟู - เจิงตุ - เข้าสู่ที่พัก <b>VZ3680 BKK-TFU 17.50-22.00</b>				JIU DING INTL HOTEL หรือระดับใกล้เคียง
2	เจิงตุ - นั่งรถไฟความเร็วสูง - อุทยานเทพเทวดา - จิวจ้ายโกว	☉	☉	☉	COURTYARD BY MARRIOTT หรือระดับใกล้เคียง
3	จิวจ้ายโกว - อุทยานแห่งชาติจิวจ้ายโกว (รวมเหมาอุทยาน) - ชมการแสดงโชว์กิเบต	☉	☉	☉	COURTYARD BY MARRIOTT หรือระดับใกล้เคียง
4	จิวจ้ายโกว - พิพิธภัณฑ์ถั่งเช่า - เมืองโบราณชงพาน - ทะเล สาบเต๋อซี - เมืองตูเจียงเอี้ยน - สะพานโบราณหนานเจียว	☉	☉	☉	JAMES JOYCE COFFETEL หรือระดับใกล้เคียง
5	เมืองตูเจียงเอี้ยน - ร้านยา - รูปปั้นแพนด้าเซลฟี - สวนผัก บานลันฟ้า - นครเจิงตุ - ถนนโบราณสามก๊กจีนหลี	☉	☉	☉	HANG CHENG HOTEL หรือระดับใกล้เคียง
6	ร้านผ้าไหม - ร้านหมอนไอโซน - วัดต้าฉือ - ถนนไท่กูหลี- แพนด้ายักษ์ + IFS+POPMART - ถนนคนเดินซุนซี - ทำอากาศ ยานนานาชาติเจิงตุเทียนฟู - ทำอากาศยานนานาชาติสุวรรณ ภูมิ <b>VZ3681 TFU-BKK 23.00-01.15+1</b>	☉	☉		



วันเดินทาง	ราคาผู้ใหญ่ (บาท)	ราคาเด็ก (อายุ 2-18 ปี) (บาท)	พักเดี่ยว/ เดินทางท่าน เดี่ยว เพิ่ม (บาท)	ที่นั่ง	หมายเหตุ
04-09 ธันวาคม 2567	21,888	ไม่มีราคาเด็ก (ราคาเด็ก INF อายุไม่เกิน 2 ปี ราคา 6,000 บาท)	7,500	20	
06-11 ธันวาคม 2567	21,888			20	
13-18 ธันวาคม 2567	21,888			20	
18-23 ธันวาคม 2567	21,888			20	
26-31 ธันวาคม 2567	23,888			20	
29 ธันวาคม 2567 – 03 มกราคม 2568	24,888			20	
03-08 มกราคม 2568	22,888			20	
08-13 มกราคม 2568	21,888			20	
15-20 มกราคม 2568	21,888			20	
11-16 กุมภาพันธ์ 2568	19,888			20	
14-19 กุมภาพันธ์ 2568	20,888			20	
19-24 กุมภาพันธ์ 2568	20,888			20	
21-26 กุมภาพันธ์ 2568	20,888			20	
26 กุมภาพันธ์ – 03 มีนาคม 2568	20,888			20	

**วันที่หนึ่ง** ทำอากาศยานนานาชาติสุวรรณภูมิ – ทำอากาศยานนานาชาติเฉิงตู เกียนฟู่ – นครเฉิงตู – เข้าสู่ที่พัก



- 15.00 น.** พร้อมกัน ณ ทำอากาศยานนานาชาติสุวรรณภูมิ อาคารผู้โดยสารขาออกระหว่างประเทศ ชั้น 4 เคาน์เตอร์สายการบิน Vietjet Air (VZ) โดยมีเจ้าหน้าที่บริษัทฯ คอยต้อนรับอำนวยความสะดวกด้านเอกสาร
- 17.50 น.** นำท่านเดินทางสู่ นครเฉิงตู โดยสายการบิน Vietjet Air (VZ) เที่ยวบินที่ VZ3680
- 22.00 น.** เดินทางถึงทำอากาศยานนานาชาติเฉิงตูเกียนฟู่ สาธารณรัฐประชาชนจีน สู่ขั้นตอนการตรวจคนเข้าเมืองและศุลกากร (เวลาท้องถิ่นประเทศจีนเร็วกว่าประเทศไทย 1 ชั่วโมง) กรุณาปรับเวลาของท่านเพื่อความสะดวกในการนัดหมาย นครเฉิงตู(Chengdu) มีสภาพภูมิอากาศที่เหมาะสมต่อการประกอบอาชีพเกษตรกรรม ยังเป็นศูนย์กลางของการเดินทางทั้งทางอากาศและทางรถไฟรวมถึงการเป็นศูนย์กลางทางด้านเศรษฐกิจ วัฒนธรรม การปกครอง

**นำทุกท่านเข้าสู่ที่พักเพื่อพักผ่อนตามอัธยาศัย**

ที่พัก : JIU DING INTL HOTEL หรือระดับใกล้เคียงกัน

(ชื่อโรงแรมที่ท่านพัก ทางบริษัทจะทำการแจ้งพร้อมใบนัดหมาย 5-7 วัน ก่อนวันเดินทาง)

วันที่สอง เฉิงตุ - นั่งรถไฟความเร็วสูง - อุทยานเทพเกวตา - จิวจ้ายโกว



🍴 อาหาร เช้า, เที่ยง, เย็น

เช้า 🍴 รับประทานอาหารเช้า ณ ห้องอาหารโรงแรม (มือที่1)  
นำท่านเปิดประสบการณ์นั่งรถไฟความเร็วสูง (\*กรณีการขึ้นรถไฟความเร็วสูง อาจมีการเปลี่ยนแปลงรอบเวลาการเดินทาง ให้เหมาะสมกับโปรแกรมและขึ้นขาไปหรือขากลับ เพียงรอบใดรอบหนึ่งเท่านั้น ทั้งนี้ขึ้นอยู่กับสภาพอากาศ หรือเหตุการณ์อื่นๆ โดยทางบริษัทฯ ไม่แจ้งให้ทราบล่วงหน้าทุกกรณี) จุดศูนย์รวมธรรมชาติที่หลากหลาย อุทยานเทพเกวตา พื้นที่กว้างใหญ่ ป่าไม้อุดมสมบูรณ์ จะภูเขาหรือหุบเขา ก็มีหลายแห่ง รวมไปถึง กุ้งหญ้าพื้นที่กว้างใหญ่ แบบสุดลูกหูลูกตา ทุกหมู่บ้านที่นี่ส่วนใหญ่เลี้ยง ม้า แกะ และยังมีสัตว์อื่นๆ อีกทั้งยังมีบ่อน้ำสีสันสวยงาม เพราะเกิดจากการรวมกันของ สีเขียวฟ้า ของจิวจ้ายโกว และ อุทยานหวงหลงไหลมารวมกันที่นี้ จนมีคำกล่าวจาก ชาวทิเบต เรียกบ่อน้ำนี้ว่า "เนเน็น ชางชัว แปลว่า ที่อาบน้ำของนางฟ้า"



เที่ยง 🍴 รับประทานอาหารเช้า (มือที่2)  
เดินทางสู่ จิวจ้ายโกว (Jiuzhaigou) ตั้งอยู่จังหวัดอาป้า มณฑลเสฉวน มีแม่น้ำลำธาร มีทะเลสาบใหญ่น้อยมากมายหลายร้อยกว่าแห่ง น้ำในทะเลสาบใสสะอาด สามารถสัมผัสธรรมชาติที่สวยงาม

เย็น 🍴 รับประทานอาหารเช้า (มือที่3)  
ที่พัก : COURTYARD BY MARRIOTT HOTEL หรือระดับใกล้เคียงกัน  
(ชื่อโรงแรมที่ท่านพัก ทางบริษัทจะทำการแจ้งพร้อมใบนัดหมาย 5-7 วัน ก่อนวันเดินทาง)

วันที่สาม จิวจ้ายโกว - อุทยานแห่งชาติจิวจ้ายโกว (รวมรถเหมาอุทยาน) - ชมการแสดงโชว์ทิเบต



🍴 อาหาร เช้า, เที่ยง, เย็น

เช้า 🍴 รับประทานอาหารเช้า ณ ห้องอาหารโรงแรม (มือที่4)  
สวรรค์บนดิน เขตอุทยานแห่งชาติจิวจ้ายโกว(Jiuzhaigou) เพื่อเปลี่ยนขึ้นรถประจำทางอุทยาน (ค่าทัวร์รวมค่ารถเหมาอุทยาน) ชมแหล่งมรดกโลกทางธรรมชาติ ธารสวรรค์ "จิวจ้ายโกว" ได้รับความอนุรักษ์ให้เป็นมรดกโลก ท่านจะได้ชมทิวทัศน์ที่แปลกตาทั้งภูเขา น้ำตก และลำน้ำหมิงเจียงที่ทอดยาวเป็นแนวคดเคี้ยว ผ่านเส้นทางไปตามขุนเขา สามารถสัมผัสกับความงามกับดินแดนธรรมชาติที่เนรมิตได้เหมือนกันแดนสวรรค์

**Highlight!** สวยทุกมุม สวยทุกที่ สวยเหลือเกิน ที่นี้ควรค่าแก่การถ่ายภาพ หรือถ่ายคลิปเก็บบันทึกความทรงจำหรืออวัลโซเซียลเรียกยอดไลค์ได้รัวๆ แน่นอน!!



เที่ยง

📍 รับประทานอาหารเที่ยง (มื้อที่5)

สถานที่แนะนำถือว่าเป็นไฮไลต์ของอุทยานจิวจ้ายโกว

- ทะเลสาบแรด (Rhinoceros Lake) สูงจากระดับน้ำทะเล 2,315 เมตร ลึกประมาณ 12 เมตร เป็นทะเลสาบขนาดใหญ่เป็นอันดับ 2 ใน จิวจ้ายโกว ยาวประมาณ 2 กิโลเมตร
- น้ำตกธารไข่มุก (Pear shoals waterfall) ธารน้ำตกมีความชันพอน้ำไหลลงมากกระทบกับหินจึงเกิดละอองน้ำฟุ้งกระจาย ช่วงเวลาที่แสงส่องกระทบจะเกิดประกายเป็นสายรุ้งระยิบระยับ และเคยเป็นฉากในภาพยนตร์เรื่องไซอิ๋วอีกด้วย
- ทะเลสาบนกยูง (Peacock Lake) บริเวณที่น้ำลึกจะมีสีเขียวมรกต และบริเวณน้ำตื้นจะมีสีฟ้าอมน้ำเงิน ยามใบไม้หั่นใส่และแดดทอแสงส่อง จึงคล้ายกับลวดลายบนหางของนกยูงยามรำแพนชน โชว์ความสวยงามให้ผู้พบเห็นเป็นต้องหลงใหล
- ทะเลสาบแพนด้า (Panda Lake) ตั้งชื่อตามหมีแพนด้าที่อาศัยอยู่ที่นี่ มีสีของน้ำมีสีฟ้าอมเขียว เวลาที่แสงแดดส่องระลอกคลื่นสะท้อนสีสันสวยงามราวภาพวาด



#### หมายเหตุ

\*\*การท่องเที่ยวภายในอุทยานโกดักต้องขึ้นและหัวหน้าทัวร์จะนำท่านท่องเที่ยวในจุดต่างๆ ของอุทยาน อาจจะไปไม่ครบทุกจุดที่ระบุในรายการหรือไม่ใช่จุดที่ระบุในรายการ ทั้งนี้ขึ้นอยู่กับการใช้เวลาในแต่ละสถานที่และสภาพอากาศในวันนั้นๆ  
\*\*หากคณะไม่สามารถเดินทางเข้าชมอุทยานจิวจ้ายโกวได้ เนื่องจากสภาพอากาศหรือเหตุผลใดๆ ก็ตาม ทางบริษัทฯ ขอสงวนไม่ต้องแจ้งให้ทราบล่วงหน้าและไม่มีการคืนค่าธรรมเนียมใดๆ ทั้งสิ้น \*\*

เย็น ๑๐ รับประทานอาหารเย็น (มื้อที่6) และชมการแสดงของชาวทิเบต การฟ้อนรำอันน่าตื่นตาตื่นใจของชนเผ่าจาง (ทิเบต) และทุกท่านสามารถร่วมสนุกเดินรำไปพร้อมๆ กัน  
ที่พัก : COURTYARD BY MARRIOTT หรือระดับใกล้เคียงกัน  
(ชื่อโรงแรมที่ท่านพัก ทางบริษัทจะทำการแจ้งพร้อมใบนัดหมาย 5-7 วัน ก่อนวันเดินทาง)

วันที่สี่ จิวจ้ายโกว – พิพิธภัณฑสถานแห่งชาติ – เมืองโบราณซงพาน – ทะเลสาบเต๋อซี – สะพานโบราณหนานเจียว – เมืองตุเจียงเอี้ยน

๑๐ อาหาร เช้า, เกียง, เย็น

เช้า ๑๐ รับประทานอาหารเช้า ณ ห้องอาหารโรงแรม (มื้อที่7)  
ชมพิพิธภัณฑสถานแห่งชาติ มีถ้ำเขาลากหลายชนิด ให้ท่านได้ชมและมีให้ท่านเลือกซื้อกับบ้านเป็นของฝาก จะสวยอะไรขนาดนี้! ทะเลสาบเต๋อซี (DIEXI LAKE) น้ำสีเขียวเทอร์ควอยซ์ ตั้งอยู่บนที่ราบสูงสลับไปด้วยแนวทิวเขา มีคำกล่าวที่ว่ากล่าวไว้ว่า “ที่แห่งนี้เป็นที่ขึ้นจากแผ่นดินไหวอย่างรุนแรงบ่อยครั้ง และเมืองทั้งเมืองพังทลายและถูกกับถมอยู่ใต้ทะเลสาบนี้” เกียงชม เมืองโบราณซงพาน (Songpan ancient Town) อยู่ติดชายแดนจีน – ทิเบต ที่นี้ใช้เป็นพื้นที่จัดแสดงวิถีชีวิตเกี่ยวกับชาวฮั่น ที่นิยมนำสิ่งของเช่น ไบซา ผ้าแพร และอื่นๆ มาแลกเปลี่ยนเป็น ม้า แกะ และหนังสัตว์กับชาวทิเบต จุดเด่นคือการแสดงรูปปั้นของเจ้าเหวินเจิน กับกษัตริย์ซงเซินกัมโป แห่งทิเบต สุดอลังการ



เกียง ๑๐ รับประทานอาหารเกียง (มื้อที่8)  
เดินทางสู่ เมืองตุเจียงเอี้ยน (Dujiangyan City) มีชื่อเสียงด้านชลประทานและเทศกาลมากมายตลอดทั้งปี เช่น เทศกาลชลประทานตุเจียงเอี้ยน เทศกาลดอกไม้ และเทศกาลอาหาร เดินเล่น สะพานหนานเจียว เป็นสะพานที่มีความเป็นสถาปัตยกรรมจีนโบราณสามารถชมน้ำสีฟ้าเป็นสิ่งที่ยืนชื่อและสุดแสนจะโรแมนติกของที่นี่

**Highlight!** ควรค่าแก่การถ่ายภาพที่สุด สีสน้ำสวย จากหลังเหมื่อนอยู่ในหนังจีน จะมุมไหนก็เลิศ

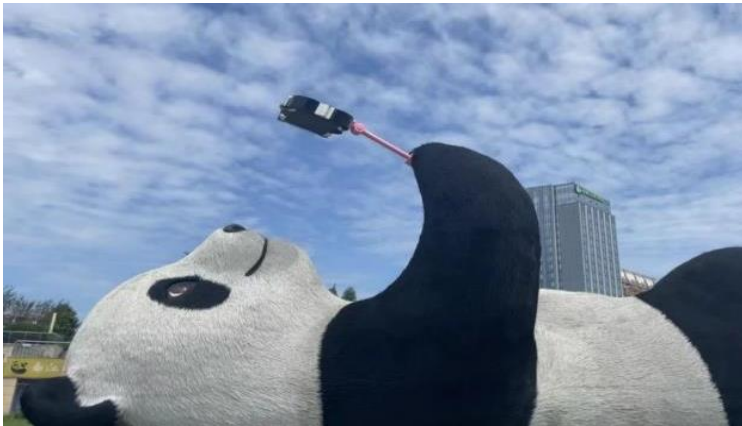


เย็น ๑๐ รับประทานอาหารเย็น (มื้อที่๙)  
ที่พัก : JAMES JOYCE COFFETEL หรือระดับใกล้เคียงกัน  
(ชื่อโรงแรมที่ท่านพัก ทางบริษัทจะทำการแจ้งพร้อมใบนัดหมาย 5-7 วัน ก่อนวันเดินทาง)

วันที่ห้า เมืองตุงเจียงเอี้ยน - ร้านยา - รูปปั้นแพนด้าเซลฟี่ - สวนพฤกษานลินฟ้า - นครเจิงตุ - ถนนโบราณสามก๊กจีนหลี  
๑๐ อาหาร เช้า, เกียง, เย็น

เช้า ๑๐ รับประทานอาหารเช้า ณ ห้องอาหารโรงแรม (มื้อที่10)  
แวะร้านยา ให้ท่านซื้อยาแก่น้ำร้อนลวกเป่าฟู่หลัง "ยาบัวหิมะ" ยาประจำบ้านที่มีชื่อเสียง

เที่ยง ๑๐ รับประทานอาหารเที่ยง (มื้อที่11)  
เช็คนถ่ายรูปสุดน่ารักกับ รูปปั้นแพนด้าเซลฟี่ ที่กำลังนอนเซลฟี่กลางจัตุรัสหย่างเทียนวอ ดึงดูดความสนใจ จากผู้คนไม่น้อย สวยไม่หยุดสวยทุกมุม สวนพฤกษานลินฟ้า ที่ทุกคนไม่ควรพลาด!! ชมดอกไม้นานาชนิด สีสันสดใส มีมุมถ่ายรูปมากมาย เดินทางสู่นครเจิงตุ เป็นอีกหนึ่งเมืองที่สำคัญอาหารอร่อย และงานเทศกาลที่หลากหลาย ของสาธารณรัฐประชาชนจีน ถนนคนเดินสามก๊กจีนหลี (Jinli Ancient Street) มีสินค้าให้ท่านช้อปปิ้งได้ทั้งของกิน และของฝากของที่ระลึกมากมาย อาทิเช่น หน้ากากเจิงตุ และบรรยากาศที่นี่เหมือนเดินในหนังจีนสมัยก่อนมากๆ



เย็น ๑๐ รับประทานอาหารเย็น (มื้อที่12)  
ที่พัก : HANG CHENG HOTEL หรือระดับใกล้เคียงกัน  
(ชื่อโรงแรมที่ท่านพัก ทางบริษัทจะทำการแจ้งพร้อมใบนัดหมาย 5-7 วัน ก่อนวันเดินทาง)

วันที่หก ร้านผ้าไหม - ร้านหมอนโอโซน - วัดต้าฉือ - ถนนไถ่กู่หลี่- แพนด้ายักษ์ + IFS+POPMART - ถนนคนเดินซุนซี - ทำอากาศยานนานาชาติเจิงตุเทียนฟู่ - ทำอากาศยานนานาชาติสุวรรณ  
๑๐ อาหาร เช้า, เกียง

เช้า ๑๐ รับประทานอาหารเช้า ณ ห้องอาหารโรงแรม (มื้อที่13)  
แวะช้อปปิ้ง ร้านผ้าไหม มีสินค้าผ้าไหมหลากหลายลวดลายและสีสันต่างๆ มากมาย แวะชมร้านหมอนโอโซน เลือกซื้อผลิตภัณฑ์ อาทิ หมอน ผ้าห่ม ที่นอน

เที่ยง ๑๐ รับประทานอาหารเที่ยง (เมื่อที่14) **เมนูพิเศษ !! อิ่มอร่อยกับสุกี้หม่าล่า**

**Highlight** หากมาจีนต้องมาสัมผัสกับเมนูหม่าล่าจริงๆ คือพริกที่ผสมกับเครื่องเทศอื่นๆ ซึ่งหม่าล่าแปลว่า ชา กับ ล่า แปลว่าเผ็ดร้อน จึงนำมารวมกันเพื่อสื่อสารความรู้สึกเผ็ดร้อนชาทั่วทั้งปาก

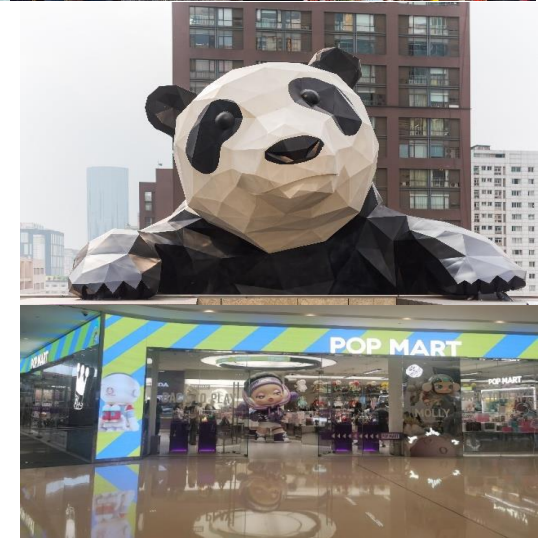


จากนั้นนำท่านไป**ช้อปปิ้งที่ ถนนคนเดินไท่กู่หลี่ (Taikoo Li)** แต่เดิมที่ตรงนี้คือ **วัดต้าฉี** ที่พระเสวียนจาง (พระถังซำจั๋ง) เคยจำพรรษาก่อนเดินทางไปชมพูทวีป ปัจจุบันมีการปรับไท่กู่หลี่เป็นที่ตั้งของวัด และเกิดช้อปปิ้งคอมเพล็กซ์ร้านอาหาร ห้างสรรพสินค้าใต้ดิน ท่านจะได้สัมผัสวิถีชีวิตสไตล์จีนโมเดิร์น ที่ผสมผสานกันอย่างลงตัว ที่มีทั้งสินค้าแบรนด์ดัง สินค้าของจีนและของที่ระลึกให้ท่านเลือกสรร



**เช็คนินถ่ายภาพ แพนด้ายักษ์** เป็นแพนด้าอันน่ารักกำลังปายป็นตีγματαกักตักผู้คน เป็นประติมากรรมแพนด้ายักษ์แขวนอยู่บน**อาคาร IFS** ในใจกลางเมืองเฉิงตู **ในตัวอาคารยังมีสุดยอดร้านเด็ดกระแสแรงอย่าง ร้าน POPMART** ตัวการ์ตูนน่ารักมากมาย ราคาดีเยี่ยม เลือกจุ่มได้มาเยอะมากๆ ถ้าเพลอตัวเพลอใจอาจจะได้น้องๆ กลับมาแบบเต็มถุงเลย

**Highlight!** POPMART หรือ ART TOY สวรรค์ของนักจุ่ม หัวใจของนักสะสม หากโชคดี จะเจอน้องตัวหายากขนาด 100% 400% และอาจจะเจอ 1,000 % อีกด้วย ราวตื่นเดินไปหมด



**ช้อปปิ้งจุใจ ถนนคนเดินชุนซี (Chunxi Road)** บนถนน "ชุนซีลู่" และ "ซิงเหมียนลู่" ที่เต็มไปด้วยห้างใหญ่ แบรนด์ชั้นนำทั้งในและต่างประเทศ และร้านรวงย่อยๆ มากมาย ที่ขายสินค้าต่างๆ เช่น เสื้อผ้าแฟชั่นนำสมัย รองเท้า กระเป๋า แวนตา กระเป๋า เครื่องประดับหรือของใช้ในชีวิตประจำวัน อาหารต่างๆ สมควรแก่เวลา นำทุกท่านเดินทางสู่ **ท่าอากาศยานนานาชาติเฉิงตูเทียนฟู่ นครเฉิงตู สาธารณรัฐประชาชนจีน** เพื่อเดินทางกลับสู่ **ประเทศไทย**

**23.00 u.** เดินทางสู่ **ประเทศไทย** โดยสายการบิน **Vietjet Air (VZ)** เที่ยวบินที่ **VZ3681**

**01.15+1 u.** เดินทางถึง **ท่าอากาศยานนานาชาติสุวรรณภูมิ ประเทศไทย** โดยสวัสดิภาพ

\*\*\*\*\*



หมายเหตุ\* โปรแกรมอาจมีการสลับวันหรือเปลี่ยนแปลงไปตามความเหมาะสมโดยไม่แจ้งให้ทราบล่วงหน้า ขึ้นอยู่กับตามสถานการณ์ท้องถิ่น สถานที่ท่องเที่ยว เทศกาล หรือ สภาพอากาศท้องถิ่น ณ เวลานั้น ทั้งนี้การเปลี่ยนทางบริษัทจะคำนึงถึงประโยชน์และความปลอดภัยของทุกท่านเป็นหลักสำคัญ

การเที่ยวชมบริเวณเขตพื้นที่ราบสูง ซึ่งมีอากาศเบาบางมีความกดอากาศต่ำ มีผลทำให้ร่างกายรับออกซิเจนได้น้อยกว่าปกติ อาจส่งผลให้เกิดอาการแพ้พื้นที่สูงได้ ข้อเสนอนี้สามารถเกิดขึ้นได้กับทุกเพศทุกวัย ควรซื้อประกันสุขภาพที่คุ้มครองเพียงพอสำหรับค่ารักษาพยาบาลและค่าใช้จ่ายอื่นๆ ที่เกี่ยวข้อง หรืออาจพบแพทย์เพื่อประเมินความพร้อมก่อนเดินทาง หากไม่ได้ระมัดระวังเรื่องสุขภาพ หลายกรณีมีอันตรายถึงชีวิต

**\*\*ประกันการเดินทางของบริษัท จัดทำให้เป็นประกันอุบัติเหตุในการเดินทางเท่านั้น ไม่รวมประกันสุขภาพและโรคประจำตัว หากผู้เดินทางต้องการซื้อประกันสุขภาพเพิ่ม กรุณาสอบถามเจ้าหน้าที่ หรือ หัวหน้าทัวร์ หรือ บริษัทประกันชั้นนำทั่วไปก่อนการเดินทางก่อนการเดินทาง**

## เงื่อนไขการให้บริการ

- ▶ การเดินทางครั้งนี้จะต้องมีจำนวน 15 ท่านขึ้นไป กรณีไม่ถึงจำนวนดังกล่าว
  - จะส่งจอยน์ทัวร์กับบริษัทที่มีโปรแกรมใกล้เคียงกัน
  - หรือเลื่อน หรือยกเลิกการออกเดินทาง **โดยทางบริษัทจะทำการแจ้งให้ท่านทราบล่วงหน้าก่อนการเดินทาง 15 วัน**
  - หรือขอสงวนสิทธิ์ในการปรับราคาค่าบริการเพิ่ม (ในกรณีที่ผู้เดินทางไม่ถึง 15 ท่าน และท่านยังประสงค์เดินทางต่อ) โดยทางบริษัทจะทำการแจ้งให้ท่านทราบก่อนล่วงหน้า
- ▶ ในกรณีที่ลูกค้าต้องออกตัวโดยสารถภายในประเทศ กรุณาติดต่อเจ้าหน้าที่ของบริษัทฯ ก่อนทุกครั้ง มิฉะนั้นทางบริษัทฯ จะไม่รับผิดชอบใดๆ ทั้งสิ้น
- ▶ การจองทัวร์และชำระค่าบริการ
  - กรุณาชำระค่ามัดจำ **ท่านละ 10,000 บาท**
  - ค่าทัวร์ส่วนที่เหลือชำระ 15-20 วัน ก่อนออกเดินทาง กรณีบริษัทฯ ต้องออกตัวหรือวีซ่าออกใกล้วันเดินทางท่านจำเป็นต้องชำระค่าทัวร์ส่วนที่เหลือตามที่บริษัทฯ กำหนดแจ้งเท่านั้น **\*\*สำคัญ\*\*** สำเนาหน้าพาสปอร์ตผู้เดินทาง (จะต้องมีอายุเหลือมากกว่า 6 เดือน ก่อนหมดอายุนับจากวันเดินทางไป-กลับและจำนวนหน้าหนังสือเดินทางต้องเหลือว่างสำหรับติดวีซ่าไม่ต่ำกว่า 3 หน้า) **\*\*กรุณาตรวจสอบก่อนส่งให้บริษัทมิฉะนั้นทางบริษัทจะไม่รับผิดชอบกรณีพาสปอร์ตหมดอายุ \*\*** กรุณาส่งพร้อมหลักฐานการโอนเงินมัดจำ

## เงื่อนไขการยกเลิก

- ยกเลิกก่อนการเดินทางตั้งแต่ 30 วันขึ้นไป คืนเงินค่าทัวร์โดยหักค่าใช้จ่ายที่เกิดขึ้นจริง
  - ยกเลิกก่อนการเดินทาง 15-29 วัน ยึดเงิน 50% จากยอดที่ลูกค้าชำระมา และเก็บค่าใช้จ่ายที่เกิดขึ้นจริง(ถ้ามี)
  - ยกเลิกก่อนการเดินทางน้อยกว่า 15 วัน ขอสงวนสิทธิ์ยึดเงินเต็มจำนวน
- \*กรณีมีเหตุยกเลิกทัวร์ โดยไม่ใช้ความผิดของบริษัททัวร์ คืนเงินค่าทัวร์โดยหักค่าใช้จ่ายที่เกิดขึ้นจริง(ถ้ามี)  
\*ค่าใช้จ่ายที่เกิดขึ้นจริง เช่น ค่ามัดจำตัวเครื่องบิน โรงแรม ค่าวีซ่า และค่าใช้จ่ายจำเป็นอื่นๆ

กรณีจองทัวร์วันหยุดเทศกาล วันหยุดนักขัตฤกษ์ วันหยุดยาวต่อเนื่อง หากได้มีการแจ้งยกเลิกทัวร์ ทางบริษัทฯ ขอสงวนสิทธิ์เก็บค่าทัวร์ทั้งหมด โดยไม่มีเงื่อนไขใดๆ ทั้งสิ้น

## อัตราค่าบริการนี้ รวม

(บริษัท ดำเนินการให้ กรณียกเลิกทั้งหมด หรืออย่างใดอย่างหนึ่ง ไม่สามารถฟันด์เป็นเงินหรือการบริการอื่นๆได้)

1. ค่าตัวโดยสารเครื่องบินไป-กลับ ชั้นประหยัดพร้อมค่าภาษีสนามบินทุกแห่งตามรายการทัวร์ข้างต้น (**ตัวกรุ๊ปไม่สามารถ Upgrade ที่นั่ง ได้ และต้องเดินทางไป-กลับพร้อมตัวกรุ๊ปเท่านั้นไม่สามารถเลื่อนวันได้**)
2. ค่าที่พักห้องละ 2-3 ท่าน ตามโรงแรมที่ระบุไว้ในรายการหรือ ระดับใกล้เคียงกัน
3. **กรณีพัก 3 ท่านถ้าวินาทีเข้าพักห้องโรงแรม ไม่มีห้อง TRP ( 3 ท่าน) อาจจำเป็นต้องแยกพัก 2 ห้อง (มีค่าใช้จ่ายพักเตียงเพิ่ม) กรณีห้อง TWIN BED (เตียงเดี่ยว 2 เตียง) ซึ่งโรงแรมไม่มีหรือเต็ม ทางบริษัทขอปรับเป็นห้อง DOUBLE BED แทนโดยมีต้องแจ้งให้ทราบล่วงหน้า หรือ หากต้องการห้องพักแบบ DOUBLE BED ( 1 เตียงใหญ่) ซึ่งโรงแรมไม่มีหรือเต็ม ทางบริษัทขอปรับเป็นห้อง TWIN BED แทนโดยมีต้องแจ้งให้ทราบล่วงหน้า**  
กรณีห้องพักในเมืองที่ระบุไว้ในโปรแกรมมีเทศกาลวันหยุด มีงานแฟร์ต่างๆ บริษัทขอจัดที่พักรวมในเมืองใกล้เคียงแทน
4. ค่าอาหาร ค่าเข้าชม และ ค่ายานพาหนะทุกชนิด ตามที่ระบุไว้ในรายการทัวร์ข้างต้น เจ้าหน้าที่บริษัทฯ คอยอำนวยความสะดวกตลอดการเดินทาง
5. ค่าน้ำหนักกระเป๋าสายการบิน **Vietjet Air (VZ) สัมภาระโหลดใต้ท้อง 20 กิโลกรัม ถือขึ้นเครื่องได้ 7 กิโลกรัม** และค่าประกันวินาศภัยเครื่องบินตามเงื่อนไขของแต่ละสายการบินที่มีการเรียกเก็บ กรณีสัมภาระเกินกานต้องเสียค่าปรับตามที่สายการบินเรียกเก็บ
6. ค่าประกันอุบัติเหตุตามกรมธรรม์วงเงิน 1,000,000 บาท ค่ารักษาพยาบาล ตามเงื่อนไขของบริษัทฯ ประกันภัยที่บริษัททำไว้ ทั้งนี้ย่อมอยู่ในข้อจำกัดที่มีการตกลงไว้กับบริษัทประกันชีวิตทุกกรณี ต้องมีใบเสร็จและเอกสารรับรองทางการแพทย์ จากหน่วยงานที่เกี่ยวข้อง ไม่คุ้มครองโรคประจำตัว การสูญเสียทรัพย์สินส่วนตัวของผู้เดินทาง และไม่รวมประกันสุขภาพ ท่านสามารถสั่งซื้อประกันสุขภาพเพิ่มได้จากบริษัทประกันทั่วไป
7. ค่าภาษีสนามบิน และค่าภาษีน้ำมันตามรายการทัวร์
8. ค่ารถปรับอากาศนำเที่ยวตามระบุไว้ในรายการ พร้อมคนขับรถ (กฎหมายไม่อนุญาตให้คนขับรถเกิน 12 ชม./วัน
9. รวมภาษีมูลค่าเพิ่ม 7% และภาษีหัก ณ ที่จ่าย 3% (ค่าบริการเท่านั้น)
10. ค่าวีซ่าแบบกรุ๊ป (กรณีมีการยกเลิกวีซ่า ทางบริษัทฯ ขอสงวนสิทธิ์การคืนเงิน เนื่องจากเป็นโปรแกรมขึ้นจากทางบริษัทฯ )

## อัตราค่าบริการนี้ ไม่รวม

1. ค่าทำหนังสือเดินทางไทย และเอกสารต่างตัวต่างๆ
2. ค่าใช้จ่ายอื่นๆ ที่นอกเหนือจากรายการระบุ อาทิเช่น ค่าอาหาร เครื่องดื่ม ค่าชักรีด ค่าโทรศัพท์ เป็นต้น
3. ค่าภาษีทุกรายการคิดจากยอดบริการ, ค่าภาษีเดินทาง (ถ้ามีการเรียกเก็บ)
4. ค่าภาษีน้ำมันที่สายการบินเรียกเก็บเพิ่มภายหลังจากทางบริษัทฯ ได้ออกตั๋วเครื่องบิน และได้ทำการขายโปรแกรมไปแล้ว
5. ค่าพนักงานยกกระเป๋าที่โรงแรม
6. **ค่าวีซ่าเดี่ยวชำระเพิ่มท่านละ 2,500 บาท**
7. **ขออนุญาตเก็บค่าทิปไกด์วันแรก ณ สนามบิน ค่าทิปไกด์ คนขับรถ ท่านละ 2,000 บาท หรือ 400 หยวน / ท่าน สำหรับหัวหน้าทัวร์แล้วแต่ ความประทับใจและน้ำใจจากท่าน**

## หมายเหตุ

กรุณาอ่านศึกษารายละเอียดทั้งหมดก่อนทำการจอง เพื่อความถูกต้องและความเข้าใจตรงกันระหว่างท่านลูกค้าและบริษัทฯ และเมื่อท่านตกลงชำระเงินมัดจำหรือค่าทัวร์ทั้งหมดกับทางบริษัทฯ แล้ว ทางบริษัทฯ จะถือว่าท่านได้ยอมรับเงื่อนไขข้อตกลงต่างๆ ทั้งหมด

1. บริษัทฯ ขอสงวนสิทธิ์ที่จะเลื่อนการเดินทางหรือปรับราคาค่าบริการขึ้นในกรณีที่มีผู้ร่วมคณะไม่ถึง 15 ท่าน
2. ค่าทัวร์สำหรับคนไทยที่ถือพาสปอร์ตไทยเท่านั้น
3. ขอสงวนสิทธิ์การเก็บค่าน้ำมันและภาษีสนามบินทุกแห่งเพิ่ม หากสายการบินมีการปรับขึ้นก่อนวันเดินทาง
4. บริษัทฯ ขอสงวนสิทธิ์ในการเปลี่ยนเที่ยวบิน โดยมีต้องแจ้งให้ทราบล่วงหน้าอันเนื่องจากสาเหตุต่างๆ
5. บริษัทฯ จะไม่รับผิดชอบใดๆ ทั้งสิ้น หากเกิดกรณีความล่าช้าจากสายการบิน, การยกเลิกบิน, การประท้วง, การนัดหยุดงาน, การก่อการจลาจล, ภัยธรรมชาติ, การนำสิ่งของผิดกฎหมาย ซึ่งอยู่นอกเหนือความรับผิดชอบของบริษัทฯ
6. บริษัทฯ จะไม่รับผิดชอบใดๆ ทั้งสิ้น หากเกิดสิ่งของสูญหาย อันเนื่องมาจากความประมาทของท่าน, เกิดจากการโจรกรรม และ อุบัติเหตุจากความประมาทของนักท่องเที่ยวเอง
7. เมื่อท่านตกลงชำระเงินมัดจำหรือค่าทัวร์ทั้งหมดกับทางบริษัทฯ แล้ว ทางบริษัทฯ จะถือว่าท่านได้ยอมรับเงื่อนไขข้อตกลงต่างๆ ทั้งหมด
8. รายการนี้เป็นเพียงข้อเสนอที่ต้องได้รับการยืนยันจากบริษัทฯ อีกครั้งหนึ่ง หลังจากได้สำรองโรงแรมที่พักในต่างประเทศเรียบร้อยแล้ว โดยโรงแรมจัดในระดับใกล้เคียงกัน ซึ่งอาจจะปรับเปลี่ยนตามที่ระบุในโปรแกรม
9. การจัดการเรื่องห้องพัก เป็นสิทธิ์ของโรงแรมในการจัดห้องพักให้กับกรุ๊ปที่เข้าพัก โดยมีห้องพักสำหรับผู้สูบบุหรี่ / ปลอดบุหรี่ได้ โดยอาจจะขอเปลี่ยนห้องได้ตามความประสงค์ของผู้ที่พัก ทั้งนี้ขึ้นอยู่กับความพร้อมให้บริการของโรงแรม และไม่สามารถรับประกันได้
10. กรณีผู้เดินทางต้องการความช่วยเหลือเป็นพิเศษ อาทิเช่น **ใช้วีซ่ากรรณาแจ้งบริษัทฯ อย่างน้อย 14 วัน ก่อนการเดินทาง** มิฉะนั้น บริษัทฯ ไม่สามารถจัดการได้ล่วงหน้าได้
11. มีบุคคลที่ พนักงานและตัวแทนของผู้จัด ไม่มีสิทธิ์ในการให้คำสัญญาใดๆ ทั้งสิ้นแทนผู้จัด นอกจากมีเอกสารลงนามโดยผู้มีอำนาจของผู้จัดกำกับเท่านั้น
12. ผู้จัดจะไม่รับผิดชอบและไม่สามารคคืนค่าใช้จ่ายต่างๆ ได้เนื่องจากเป็นการเหมาจ่ายกับตัวแทนต่างๆ ในกรณีที่ผู้เดินทางไม่ผ่านการพิจารณาในการตรวจคนเข้าเมือง-ออกเมือง ไม่ว่าจะเป็นกองตรวจคนเข้าเมืองหรือกรมแรงงานของทุกประเทศในรายการท่องเที่ยว อันเนื่องมาจากการกระทำที่ส่อไปในทางผิดกฎหมาย การหลบหนี เข้าออกเมือง เอกสารเดินทางไม่ถูกต้อง หรือ การถูกปฏิเสธในกรณีอื่นๆ