



Sumitra Travel & Vacation Co.,Ltd.  
บริษัท สุมิตรา แทรเวล แอนด์ เวเคชัน จำกัด

☎ 087-019-9992  
☎ 02-981-7759  
f sumitratravel.th

sumitratravel.info@gmail.com  
www.sumitratravel.com



**TVZ255**  
**45วัน 3คืน**

# ทั่ว Taiwan

ไทเป ไทจง ทะเลสาบสุริยอินจันตรา

**เมนูพิเศษ!**  
**ปลาประจานาธิบดี**

**เดินทาง**  
**สิงหาคม - ตุลาคม 2567**  
 สายการบิน VIETJET AIR (VZ)  
**vietjetAir.com** น้ำหนักกระเป๋า 20 KG

เริ่มต้นเพียง

# 14,888.-

**พิเศษพัก!!** นานไต - เกาหยวน - ไทเป

**ล่องเรือทะเลสาบสุริยอินจันตรา ออนุสรณ์สถานเจียง ไคเช็ก**  
**ไทเป 101 หมู่บ้านโบราณจิวเฟิ่น ห้างสมุดเกาหยวน วัดหลงซาน**  
**วัดเหวินหู่ หมู่บ้านชาวประมงหลากสี**  
**ช้อปปิ้งย่านดังซีเหมินติง ตลาดกลางคืนจงลี่**

**FLIGHT:**



BKK — TPE

TPE — BKK

เที่ยวบิน	เวลาออก	เวลาถึง
VZ562	09.45	14.35

เที่ยวบิน	เวลาออก	เวลาถึง
VZ563	16.00	18.45



## TVZ255 ทึ่งใจ Taiwan ไทเป ไทจง ทะเลสาบสุริยันจันทรา 4วัน 3คืน

ล่องเรือทะเลสาบสุริยันจันทรา อนุสรณ์สถานเจียง ไคเช็ก ไทเป 101  
หมู่บ้านโบราณจิวเฟิ่น ห้างสรรพสินค้า หาดหลงซาน วัดเหวินหวู่  
หมู่บ้านชาวมองโกล ล่องเรือแม่น้ำต้าซิงเหมินตง ตลาดกลางคืนจงลี่

**พิเศษ!!** อิ่มอร่อยกับเมนู ปลาประจานาริบดี  
**พิเศษ!!** พักหนานไท่ 1 คืน – เกาหยวน 1 คืน – ไทเป 1 คืน

เดินทางโดยสายการบิน **VIETJET AIR (VZ)** น้ำหนักสัมภาระโหลดใต้ท้องเครื่อง **20 kg. / CARRY ON 7 kg.**

วันที่	โปรแกรมท่องเที่ยว	เช้า	เที่ยง	เย็น	โรงแรม
1	ทำอากาศยานนานาชาติสุวรรณภูมิ – ทำอากาศยานนานาชาติไต้หวันเถาหยวน ประเทศไต้หวัน <b>VZ562 BKK-TPE 09.45-14.35</b> – เกาหยวน – ห้างสรรพสินค้าเถาหยวน – เมืองหนานไท่			🍴	The Deer Resort 3* หรือระดับใกล้เคียงกัน
2	เมืองหนานไท่ – วัดเหวินหวู่ – ล่องเรือทะเลสาบสุริยันจันทรา – วัดพระถังซำจั๋ง ณ ทะเลสาบ – ร้านชา – เมืองไทเป – ร้านพาสปอร์ต – เกาหยวน – ตลาดกลางคืนจงลี่	🍴	🍴		Le Room Hotel Taoyuan 3* หรือระดับใกล้เคียงกัน
3	นิวไทเป – หมู่บ้านประมงหลากสี – หมู่บ้านโบราณจิวเฟิ่น (รวมรถประจำทาง) – ไทเป – Germanium Shop – ตึกไทเป 101 (ไม่รวมค่าขึ้นตึก) – ตลาดซีเหมินตง	🍴	🍴		Relite Hotel Taipei 3* หรือระดับใกล้เคียงกัน
4	วัดหลงซาน – อนุสรณ์สถานเจียงไคเช็ก – Cosmetic – ทำอากาศยานนานาชาติไต้หวันเถาหยวน – ทำอากาศยานนานาชาติสุวรรณภูมิ <b>VZ563 TPE-BKK 16.00-18.45</b>	🍴			

วันเดินทาง	ราคาผู้ใหญ่ (บาท)	ราคาเด็ก (บาท)	พักเดี่ยว/เดินทางท่านเดียว เพิ่ม (บาท)	ที่นั่ง	หมายเหตุ
15-18 สิงหาคม 2567	14,888	ไม่มีราคาเด็ก (เด็ก INF อายุไม่เกิน 2 ปี ราคา 5,500 บาท)	4,500	25	
22-25 สิงหาคม 2567	14,888			25	
29 สิงหาคม-01 กันยายน 2567	14,888			25	
19-22 กันยายน 2567	15,888			25	
10-13 ตุลาคม 2567	18,888			25	
17-20 ตุลาคม 2567	16,888			25	
19-22 ตุลาคม 2567	16,888			25	
20-23 ตุลาคม 2567	15,888			25	



**วันที่หนึ่ง** ทำอาภาศยานนานาชาติสุวรรณภูมิ – ทำอาภาศยานนานาชาติไต้หวันเถาหยวน ประเทศไต้หวัน – เถาหยวน –  
ห้องสมุดเถาหยวน – เมืองหนานโถว **🍲 อาหารเย็น**

**06.30 น.** พร้อมกัน ณ **ทำอาภาศยานนานาชาติสุวรรณภูมิ** อาคารผู้โดยสารระหว่างประเทศขาออก ชั้น 4 เคาน์เตอร์ สายการบิน  
บิน **VIETJET (VZ)** โดยมีเจ้าหน้าที่บริษัทฯ คอยต้อนรับและอำนวยความสะดวกด้านเอกสาร ตัดแท็กกระเป๋าขึ้น  
เครื่อง

**09.45 น.** นำท่านเดินทางสู่ **ทำอาภาศยานนานาชาติไต้หวันเถาหยวน** โดยสายการบิน **VIETJET (VZ)** เที่ยวบินที่ **VZ562**

**14.35 น.** เดินทางถึง **ทำอาภาศยานนานาชาติไต้หวันเถาหยวน ประเทศไต้หวัน** นำท่านผ่านพิธีตรวจคนเข้าเมืองและศุลกากร  
*(เวลาท้องถิ่นเร็วกว่าประเทศไทย 1 ชั่วโมง กรุณาปรับนาฬิกาของท่านเป็นเวลาท้องถิ่นเพื่อความสะดวกในการนัด*

*หมาย)* เถาหยวน (Táoyuán) เป็นเมือง  
ที่มีความสำคัญทางเศรษฐกิจ  
วัฒนธรรม และประวัติศาสตร์ **ห้องสมุด  
เถาหยวน (Taoyuan City Public Main  
Library)** ใหญ่มาก!! จนสามารถรองรับ  
ได้เหล่านักอ่านกว่า 1,000 คน มี  
หนังสือมากกว่า 500,000 เล่ม ทั้ง  
ภาษาจีน ภาษาอังกฤษ และภาษาอื่นๆ  
แถมมี ห้องสมุดดิจิทัล ห้องสมุดเด็ก  
ห้องประชุม ร้านอาหาร ฯลฯ ครบครัน  
สุดๆ



**เย็น** **🍲 รับประทานอาหารเย็น (มื้อที่1)**

เดินทางสู่ **เมืองหนานโถว ( Nantou County)** เป็นเมืองที่มีขนาดใหญ่ที่สุดในไต้หวัน และเป็นเมืองเดียวของไต้หวัน  
ที่ไม่มีทางออกสู่ทะเล

ที่พัก : The Deer Resort 3\*หรือโรงแรมระดับใกล้เคียงกัน

(ชื่อโรงแรมที่ท่านพัก ทางบริษัทจะทำการแจ้งพร้อมใบนัดหมาย 5-7 วัน ก่อนวันเดินทาง)

**วันที่สอง** เมืองหนานโถว – วัดเหวินหู่ – ล่องเรือทะเลสาบสุริยันจันทรา – วัดพระถังซำจั๋ง ณ ทะเลสาบ – ร้านอาหาร – เมือง  
ไทเป – ร้านอาหารป่าปะรด – เถาหยวน – ตลอดกลางคืนจ้งลี่ **🍲 อาหารเช้า, เกี้ยว**

**เช้า** **🍲 รับประทานอาหารเช้า ณ โรงแรม (มื้อที่2)**

**สายมูเสริมความปังไม่ควรมขาด** วัดเหวินหู่ หรือวัด  
กวนอู แห่งทะเลสาบสุริยันจันทรา (Sun Moon Lake  
Wenwu Temple) ภายในวัดมีรูปปั้นของขงจื้อและเทพ  
กวนอู (เทพเจ้าแห่งปัญญา และเทพเจ้าแห่งความ  
ซื่อสัตย์) ซึ่งชาวไต้หวันเชื่อกันว่า หากได้บูชาเทพเจ้า  
กวนอู จะได้ประสบความสำเร็จในหน้าที่การงาน มีแต่  
คนจงรักภักดี หรือหากวางแผนสิ่งใด ก็จะสามารถ  
ประสบความสำเร็จตามปรารถนา จึงทำให้ได้รับความนิยมจาก  
ชาวไต้หวัน ที่มาสักการะขอพรองค์เทพในวัดแห่งนี้

**Highlight!** สายมูห้ามพลาด!!

**ซื้อกระดิ่งถวาย**

ตามความเชื่อจะทำให้ สุขภาพแข็งแรง สมหวังด้าน  
การเรียน และร่ำรวย

**ทำพิธีเรียกทรัพย์ด้วยแบงค์**

เป็นความเชื่อที่โด่งดังโดยการนำแบงค์ ที่จะทำมา  
ไหว้ขอพร บอกชื่อนามสกุล วันเดือนปีเกิด และวันที่  
กระถางรูป 3 ครั้ง ก็จะเสร็จพิธี



ล่องเรือทะเลสาบสุริยันจันทรา (ค่าทัวร์รวมค่าล่องเรือ) ทะเลสาบน้ำจืดจากธรรมชาติที่ใหญ่ที่สุดของเกาะไต้หวัน สวยงามจนได้รับการขนานนามว่าเป็น "สวิตเซอร์แลนด์แห่งไต้หวัน" จุดเด่นคือพื้นน้ำสีฟ้าอมเขียวส่องประกาย พร้อมฉากหลังเป็นภูเขาสูงใหญ่อุดมไปด้วยพันธุ์ไม้หายากอันอุดมสมบูรณ์ **เสริมสิริมงคลสักการะ วัดพระถังซำจั๋ง** หรือเรียกอีกอย่างว่า **วัดเสวียนจิ้ง** เป็นวัดเก่าแก่มีตำนานเล่ากันว่าพระถังซำจั๋งได้สร้างเจดีย์องค์นี้ขึ้นตรงตำแหน่งที่มีห่านป่าตกลงมา ซึ่งเป็นเหตุการณ์ที่แปลก และเชื่อว่าห่านป่าตัวนั้นเป็นพระโพธิสัตว์ อีกด้วย ถ่ายภาพความสวยงามของวิวมุมสูงบนเขา ป่าไม้และแม่น้ำ



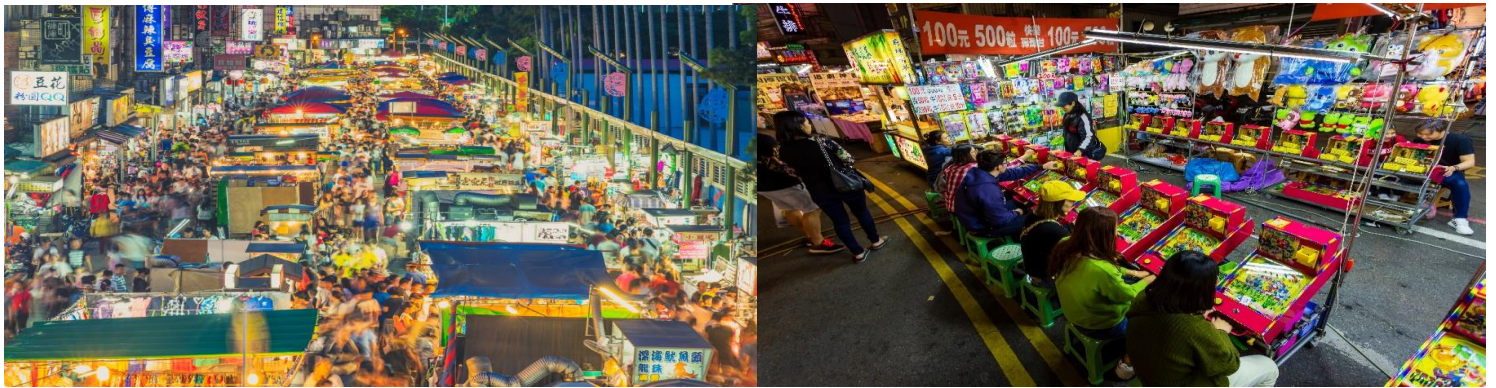
เที่ยง ๑๐ รับประทานอาหารเที่ยง (เนื้อที่3) เมนูพิเศษ!! ปลาประธานาธิบดี

**Highlight!** ไฉโฮ!! มาถึงถึงถิ่นไม่กินได้ใจ ปลาประธานาธิบดี เป็นปลาสายพันธุ์หนึ่งที่ท่านประธานาธิบดีเจียงไคเช็คของไต้หวันชอบทานมาก อร่อยเนื้อหวาน ทานง่าย แต่อย่าลืม ระวังก้างกันด้วย!!





**ข้อบก้นที่ร้านชา TEA SHOP** ที่นี้มิซาให้เลือกหลากหลายประเภท ตั้งแต่ ชาอู่หลงดั่งดั่ง ชาอู่หลงปายเหา และชาเถี่ยกวนอิน ซึ่งชาทั้ง 3 ประเภทนี้ จัดได้ว่าเป็นชาชื่อดังจากไต้หวันเลยทีเดียว และท่านยังสามารถซื้อเป็นของฝากกลับไปได้อีกด้วย **เดินทางสู่ ไทเป** เป็นเมืองหลวงและเป็นศูนย์กลางทางเศรษฐกิจ การเมือง และวัฒนธรรม ยิ่งกว่านั้นมหานครแห่งนี้ยังเต็มไปด้วยสีสันของความทันสมัย และมีสถานที่ท่องเที่ยวหลากหลายจนถึงจุดนักท่องเที่ยวจากทั่วโลกให้มาเยือน **แะร้านพายาลิปประด** สินค้าชื่อดังของประเทศไต้หวัน และยังมีสินค้าอื่นอีกมากมาย อาทิเช่น ขนมดั่งเม ขนมพายเฟือก ให้ท่านลองชิมและซื้อกลับมาฝากคนรู้ใจ **เมืองเถาหยวน(Taoyuan)** มีชื่อเสียงโด่งดังเรื่องธรรมชาติที่สวยงาม ประวัติศาสตร์อันยาวนาน วัฒนธรรมที่หลากหลาย และอาหารท้องถิ่นที่อร่อย **ตะลุยช้อป ชิม และเดินเล่นชิลๆ ตลาดกลางคืนจงลี่** หรือ Zhongli Night Market เป็นตลาดกลางคืนที่ใหญ่และคึกคักแห่งหนึ่ง มีร้านค้า ร้านอาหาร แผงขายของ และผู้คนมากมาย



**เย็น** **อิสระอาหารเย็น ตามอัธยาศัย** เพื่อไม่เป็นการรบกวนเวลาของท่าน  
ที่พัก : Le Room Hotel Taoyuan 3\* หรือโรงแรมระดับใกล้เคียงกัน  
(ชื่อโรงแรมที่ท่านพัก ทางบริษัทฯ จะทำการแจ้งพร้อมใบนัดหมาย 5-7 วัน ก่อนวันเดินทาง)

**วันที่สาม** นิวไทเป – หมู่บ้านประมงหลากสี – หมู่บ้านโบราณจิวเฟิ่น(รวมรถประจำทาง) – ไทเป – Germanium Shop – ตึกไทเป 101 (ไม่รวมค่าขึ้นตึก) – ตลาดซีเหมินติง **🍽️ อาหารเช้า, เที่ยง**

**เช้า** **🍽️ รับประทานอาหารเช้า ณ โรงแรม (เมื่อที่4)**  
เดินทางสู่ **นิวไทเป (New Taipei หรือ Xinbei)** มีสถานที่ท่องเที่ยวที่น่าสนใจหลากหลายรูปแบบ โดยเฉพาะด้านธรรมชาติ เพราะครอบคลุมพื้นที่ภูเขาและทะเลมากมาย **เช็คอินถ่ายภาพกับ หมู่บ้านชาวประมงหลากสี (Zhengbin Fishing Harbor Colorful House)** เดินเล่นชมวิว ถ่ายรูปกับอาคารบ้านเรือนสีสันสดใส ซ็องของที่ระลึก และหากสนใจอาหารทะเลพื้นเมืองก็สามารถเลือกซื้อเลือกชิมอาหารทะเลสดๆ ได้







เช็คอินแลนด์มาร์คสำคัญของไต้หวัน หมู่บ้านโบราณ จิวเฟิน (Jiufen) เปลี่ยนนั่งรถประจำทาง ขึ้นชมเมืองโบราณที่เต็มไปด้วยสีสันสวยงาม จากโคมแดงสว่างทั่วทั้งเมือง สวยและมีเอกลักษณ์เป็นอย่างมาก ตั้งอยู่บนภูเขา และเป็นเมืองเล็กๆ ที่ยังคงบรรยากาศสุดคลาสสิกของไต้หวัน นอกจากนี้ยังมีร้านน้ำชา ร้านอาหารอีกมากมายให้ท่านได้เลือกซื้อกันอีกด้วย (ค่าทัวร์รวมค่ารถประจำทาง)

**Highlight!** แฟนอิมเมจจะพลาดได้  
ยังไง ที่นี้ใช้เป็น 1 ในฉากของอิมเมจ  
เรื่อง *Spirited Away*.



เที่ยง

๑๐ รับประทานอาหารเที่ยง (มื้อที่5)

เดินทางสู่ ไทเป ชมสินค้าส่งออกชื่อดังของไต้หวันที่ศูนย์ Germanium Shop เป็นสร้อยที่มีพลังพิเศษช่วยในการปรับสมดุล ในร่างกาย ซึ่งสามารถปรับสภาพประจุลบ-บวกในร่างกายให้สมดุลระบบไหลเวียนโลหิตดี ช่วยให้ร่างกายสดชื่นและยังลดอาการปวดอีกด้วย **ถ่ายภาพเช็คอิน บริเวณด้านหน้า ตึกไทเป 101 (ค่าทัวร์ไม่รวมค่าขึ้นตึก)** นับเป็นแลนด์มาร์คที่โดดเด่นที่สุดของไต้หวัน ภายในตึกเป็นศูนย์กลางด้านธุรกิจการเงิน และยังเป็นแหล่งช้อปปิ้งชั้นนำของไต้หวันที่มีสินค้าหรูหราแฟชั่น รองเท้า นาฬิกา ร้านแบรนด์เนมชั้นนำจากทั่วโลก เช่น Louis Vuitton, Chanel, Gucci, Prada, Dior, Hermes, Burberry, Tiffany & Co., Cartier, Rolex, Omega, etc. และมีภัตตาคารร้านอาหารรสเลิศ ผับบาร์อีกด้วย

**Highlight!** ไปต่อกับสายช้อปปิ้ง ตาม  
หาแรรีไอเท็ม ตัวเด็ดตัวดัง รองเท้า  
กระเป๋าหรือนาฬิกาหายาก ลองตาม  
หาแล้วเอามาใส่รอดให้คนอิจฉา!!







สายแพ สายกิน ไม่ควรพลาด ตลาดซีเหมินติง (Ximending) ร้านอาหาร แฟงขายของ และผู้คนมากมาย สินค้าที่ตลาดซีเหมินติง มีหลากหลายประเภท เช่น เสื้อผ้า รองเท้า กระเป๋า เครื่องประดับ ของใช้อื่นๆ อาหาร และเครื่องดื่ม และที่นี่ยังมีร้าน POPMART ที่เป็น ตึก 3 ชั้นอีกด้วย

**Highlight!** จุดที่ไม่ควรพลาด  
ถ่ายภาพสุดชิคที่ ถนนสายรุ้ง!!!



**Highlight!** จุดที่ไม่ควรพลาดใน  
เวลานี้ร้าน POPMART สวรรค์นัก  
จุ่มสุดน่ารัก ขวัญใจของเหล่านัก  
สะสม ไอเท็มเด็ด หรือตัวหายาก  
อาจจะเจอนี่ก็ได้นะ

เย็น อีระอาหารเย็น ตามอัธยาศัย เพื่อไม่เป็นการรบกวนเวลาของท่าน  
ที่พัก : Relite Hotel Taipei 3\*หรือระดับใกล้เคียงกัน  
(ชื่อโรงแรมที่ท่านพัก ทางบริษัทจะทำการแจ้งพร้อมใบนัดหมาย 5-7 วัน ก่อนวันเดินทาง)

วันที่สี่ วัดหลงซาน – อนุสรณ์สถานเจียงไคเช็ค – Cosmetic – ทำอากาศยานนานาชาติไต้หวันเถาหยวน – ทำอากาศ  
ยานนานาชาติสุวรรณภูมิ 📍 อาหารเช้า

เช้า 📍 รับประทานอาหารเช้า ณ โรงแรม **(เมื่อที่6)**  
ไหว้ขอพรวัดที่เก่าแก่และมีชื่อเสียงมากที่สุด วัดหลงซาน (Lungshan Temple) แห่งหนึ่งของเมืองไทเป ตั้งอยู่ใน  
แถบย่านเมืองเก่า มีอายุเกือบ 300 ร้อยปีแล้ว สร้างขึ้นโดยคนจีนชาวฝูเจี้ยน ช่วงปี ค.ศ.1738 เพื่อเป็นสถานที่  
สักการะบูชาสิ่งศักดิ์สิทธิ์ตามความเชื่อของชาวจีน มีรูปแบบทางด้านสถาปัตยกรรมคล้ายกับวัดพุทธของจีนแต่มี  
ลูกผสมของความเป็นไต้หวันเข้าไปด้วย





**อลังการ** อนุสรณ์สถานเจียงไคเช็ค (Chiang Kai-Shek Memorial Hall) เป็นหนึ่งสัญลักษณ์ของประเทศไต้หวัน เพื่อเป็นการรำลึกและเกิดกุณอดีต ประธานาธิบดีเจียง ไคเชก เป็นอาคารสีขาวทั้ง 4 ด้านมีหลังคาทรง 8 เหลี่ยม สีน้ำเงินแบบสถาปัตยกรรมแบบจีน ตั้งเด่นเป็นสง่าอยู่ตรงกลางของจัตุรัส เสรีภาพ มีบันไดด้านหน้า 89 ขั้น เท่ากับอายุของท่านประธานาธิบดี

**Highlight!** รู้หรือไม่ว่า ร้านชา ไปบุกร้านแรกของโลกอยู่ที่ใด ต้องลองให้ได้!



**Highlight!** หากมีโอกาสไม่ควรพลาด!! พิธีเปลี่ยนเวรทหาร จะมีทุกๆ วัน ชั่วโมง ตั้งแต่เวลา 10:00 - 16:00 น. ของทุกวัน ใช้เวลาประมาณ 10 นาที มีการควงอาวุธ และท่าทางอื่นๆ เป็นอะไรที่เท่ แข็งแรงแต่ สวยงามมากเลยทีเดียว



**ข้อปึง** ร้านเครื่องสำอาง (Cosmetic) มีสินค้าให้ท่านเลือกซื้อ อาทิ เช่น ครีม แป้ง ผลิตภัณฑ์เสริมความงาม และอื่นๆ มากมาย





**สมควรแก่เวลา** นำทุกท่านเดินทางสู่ ท่าอากาศยานนานาชาติไต้หวันเถาหยวน ประเทศไต้หวัน เพื่อเดินทางสู่ กรุงเทพฯ

- 16.00 น. เดินทางสู่ ประเทศไทย โดยสายการบิน VIETJET(VZ) เที่ยวบินที่ VZ563
- 18.45 น. เดินทางถึง ท่าอากาศยานนานาชาติสุวรรณภูมิ ประเทศไทย โดยสวัสดิภาพ

\*\*\*\*\*

หมายเหตุ\* โปรแกรมอาจมีการสลับวันหรือเปลี่ยนแปลงไปตามความเหมาะสมโดยไม่แจ้งให้ทราบล่วงหน้า ขึ้นอยู่กับสถานการณ์ท้องถิ่น สถานที่ท่องเที่ยว เทศกาล หรือ สภาพอากาศท้องถิ่น ณ เวลานั้น ทั้งนี้การเปลี่ยนทางบริษัทจะคำนึงถึงประโยชน์และความปลอดภัยของทุกท่านเป็นหลักสำคัญ

### ▶ เอกสารที่ต้องทำการเตรียมก่อนเดินทางและเดินทางกลับประเทศไทย

1. พาสปอร์ตตัวจริง (อายุการใช้งานต้องเหลือมากกว่า 6 เดือน)

### เงื่อนไขการให้บริการ

- ▶ การเดินทางครั้งนี้จะต้องมีจำนวน 15 ท่านขึ้นไป กรณีไม่ถึงจำนวนดังกล่าว
    - จะส่งจอยน์ทัวร์กับบริษัทที่มีโปรแกรมใกล้เคียงกัน
    - หรือเลื่อน หรือยกเลิกการออกเดินทาง **โดยทางบริษัทฯ จะทำการแจ้งให้ท่านทราบล่วงหน้าก่อนการเดินทาง 15 วัน**
    - หรือขอสงวนสิทธิ์ในการปรับราคาค่าบริการเพิ่ม (ในกรณีที่ผู้เดินทางไม่ถึง 15 ท่าน และท่านยังประสงค์เดินทางต่อ) โดยทางบริษัทจะทำการแจ้งให้ท่านทราบก่อนล่วงหน้า
  - ▶ ในกรณีที่ลูกค้าต้องออกตัวโดยสารภายในประเทศ กรุณาติดต่อเจ้าหน้าที่ของบริษัทฯ ก่อนทุกครั้ง มิฉะนั้นทางบริษัทจะไม่รับผิดชอบใดๆ ทั้งสิ้น
  - ▶ การจองทัวร์และชำระค่าบริการ
    - กรุณาชำระค่ามัดจำ **ท่านละ 10,000 บาท**
    - ค่าทัวร์ส่วนที่เหลือชำระ 15-20 วันก่อนออกเดินทาง กรณีบริษัทฯ ต้องออกตัวหรือวีซ่าออกใกล้วันเดินทางท่านจำเป็นต้องชำระค่าทัวร์ส่วนที่เหลือตามที่บริษัทกำหนดแจ้งเท่านั้น
- \*\*สำคัญ\*\***สำหรับพาสปอร์ตผู้เดินทาง (จะต้องมีอายุเหลือมากกว่า 6 เดือน ก่อนหมดอายุนับจากวันเดินทางไป-กลับและจำนวนหน้าหนังสือเดินทางต้องเหลือว่างสำหรับติดวีซ่าไม่ต่ำกว่า 3 หน้า) **\*\***กรุณาตรวจสอบก่อนส่งให้บริษัทมิฉะนั้นทางบริษัทจะไม่รับผิดชอบกรณีพาสปอร์ตหมดอายุ **\*\*** กรุณาส่งพร้อมหลักฐานการโอนเงินมัดจำ





## เงื่อนไขการยกเลิก

- ยกเลิกก่อนการเดินทางตั้งแต่ 30 วันขึ้นไป คืนเงินค่าทัวร์โดยหักค่าใช้จ่ายที่เกิดขึ้นจริง
  - ยกเลิกก่อนการเดินทาง 15-29 วัน ยึดเงิน 50% จากยอดที่ลูกค้าชำระมา และเก็บค่าใช้จ่ายที่เกิดขึ้นจริง(ถ้ามี)
  - ยกเลิกก่อนการเดินทางน้อยกว่า 15 วัน ขอสงวนสิทธิ์ยึดเงินเต็มจำนวน
- \*กรณีมีเหตุยกเลิกทัวร์ โดยไม่ใช่ความผิดของบริษัททัวร์ คืนเงินค่าทัวร์โดยหักค่าใช้จ่ายที่เกิดขึ้นจริง(ถ้ามี)  
\*ค่าใช้จ่ายที่เกิดขึ้นจริง เช่น ค่ามัดจำตัวเครื่องบิน โรงแรม ค่าวีซ่า และค่าใช้จ่ายจำเป็นอื่นๆ

กรณีจองทัวร์วันหยุดเทศกาล วันหยุดนักขัตฤกษ์ วันหยุดยาวต่อเนื่อง หากได้มีการแจ้งยกเลิกทัวร์ ทางบริษัทฯ ขอสงวนสิทธิ์เก็บค่าทัวร์ทั้งหมด โดยไม่มีเงื่อนไขใดๆ ทั้งสิ้น

## อัตราค่าบริการนี้ รวม

(บริษัท ดำเนินการให้ ครณียกเลิกทั้งหมด หรืออย่างใดอย่างหนึ่ง ไม่สามารถคืนเป็นเงินหรือการบริการอื่นๆ ได้)

1. ค่าตัวโดยสารเครื่องบินไป-กลับ ชั้นประหยัดพร้อมค่าภาษีสนามบินทุกแห่งตามรายการทัวร์ข้างต้น *(ตัวกรุ๊ปไม่สามารถ Upgrade ที่นั่ง ได้ และต้องเดินทางไป-กลับพร้อมตัวกรุ๊ปเท่านั้นไม่สามารถเลื่อนวันได้)*
2. ค่าที่พักห้องละ 2-3 ท่าน ตามโรงแรมที่ระบุไว้ในรายการหรือ ระดับใกล้เคียงกัน  
กรณีพัก 3 ท่านถ้าวันที่เข้าพักห้องโรงแรม ไม่มีห้อง TRP ( 3 ท่าน) อาจจำเป็นต้องแยกพัก 2 ห้อง (มีค่าใช้จ่ายพักเตียงเพิ่ม) กรณีห้อง TWIN BED (เตียงเดี่ยว 2 เตียง) ซึ่งโรงแรมไม่มีหรือเต็ม ทางบริษัทขอปรับเป็นห้อง DOUBLE BED แทนโดยมีต้องแจ้งให้ทราบล่วงหน้า หรือ หากต้องการห้องพักแบบ DOUBLE BED ( 1 เตียงใหญ่) ซึ่งโรงแรมไม่มีหรือเต็ม ทางบริษัทขอปรับเป็นห้อง TWIN BED แทนโดยมีต้องแจ้งให้ทราบล่วงหน้า
3. ครณียกเลิกในกรณีที่ระบุไว้ในโปรแกรมมีเทศกาลวันหยุด มีงานแฟร์ต่างๆ บริษัทฯ ขอจัดที่พักในเมืองใกล้เคียงแทน
3. ค่าอาหาร ค่าเข้าชม และ ค่ายานพาหนะทุกชนิด ตามที่ระบุไว้ในรายการทัวร์ข้างต้น เจ้าหน้าที่บริษัทฯ คอยอำนวยความสะดวกตลอดการเดินทาง
4. ค่าน้ำหนักกระเป๋าสายการบิน VIETJET AIR (VZ) สัมภาระโหลดใต้ท้องเครื่อง 20 กิโลกรัม ถือขึ้นเครื่องได้ 7 กิโลกรัม และค่าประกันวินาศภัยเครื่องบินตามเงื่อนไขของแต่ละสายการบินที่มีการเรียกเก็บ กรณีสัมภาระเกินท่านต้องเสียค่าปรับตามที่สายการบินเรียกเก็บ
5. ค่าประกันอุบัติเหตุตามกรมธรรม์วงเงิน 1,000,000 บาท ค่ารักษาพยาบาล ตามเงื่อนไขของบริษัทฯ ประกันภัยที่บริษัททำไว้ ทั้งนี้ยอมอยู่ในข้อจำกัดที่มีการตกลงไว้กับบริษัทประกันชีวิต ทุกกรณี ต้องมีใบเสร็จและเอกสารรับรองทางการแพทย์ จากหน่วยงานที่เกี่ยวข้อง เงื่อนไขนี้ไม่คุ้มครองโรคประจำตัว การสูญเสียทรัพย์สินส่วนตัวของผู้เดินทาง และไม่รวมประกันสุขภาพ ท่านสามารถสั่งซื้อประกันสุขภาพเพิ่มได้จากบริษัทประกันทั่วไป
6. ค่าภาษีสนามบิน และค่าภาษีน้ำมันตามรายการทัวร์
7. ค่ารถปรับอากาศนำเที่ยวตามระบุไว้ในรายการ พร้อมคนขับรถ (กฎหมายไม่อนุญาตให้คนขับรถเกิน 12 ชม./วัน
8. รวมภาษีมูลค่าเพิ่ม 7% และภาษีหัก ณ ที่จ่าย 3%\* (ค่าบริการเท่านั้น)





## อัตราค่าบริการนี้ ไม่รวม

1. ค่าทำหนังสือเดินทางไทย และเอกสารต่างตัวต่างๆ
2. ค่าใช้จ่ายอื่นๆ ที่นอกเหนือจากรายการระบุ อาทิเช่น ค่าอาหาร เครื่องดื่ม ค่าชกกรีด ค่าโทรศัพท์ เป็นต้น
3. ค่าภาษีทุกรายการคิดจากยอดบริการ, ค่าภาษีเดินทาง (ถ้ามีการเรียกเก็บ)
4. ค่าภาษีน้ำมันที่สายการบินเรียกเก็บเพิ่มหลังจากทางบริษัทฯ ได้ออกตั๋วเครื่องบิน และได้ทำการขายโปรแกรมไปแล้ว
5. ค่าพนักงานยกกระเป๋าที่โรงแรม
6. ค่าวีซ่าเดี่ยว(กรณีถ้ามี)
7. **ขออนุญาตเก็บค่าทิปไกด์วันแรก ณ สนามบิน ค่าทิปไกด์ คนขับรถ ท่านละ 2,000 บาท สำหรับหัวหน้าทัวร์แล้วแต่ความประทับใจและน้ำใจจากท่าน**

## หมายเหตุ

กรุณาอ่านศึกษารายละเอียดทั้งหมดก่อนทำการจอง เพื่อความถูกต้องและความเข้าใจตรงกันระหว่างท่านลูกค้าและบริษัทฯ และเมื่อท่านตกลงชำระเงินมัดจำหรือค่าทัวร์ทั้งหมดกับทางบริษัทฯ แล้ว ทางบริษัทฯ จะถือว่าท่านได้ยอมรับเงื่อนไขข้อตกลงต่างๆ ทั้งหมด

1. บริษัทฯ ขอสงวนสิทธิ์ที่จะเลื่อนการเดินทางหรือปรับราคาค่าบริการขึ้นในกรณีที่ผู้ร่วมคณะไม่ถึง 15 ท่าน
2. ค่าทัวร์สำหรับคนไทยที่ถือพาสปอร์ตไทย (ปกเล่มสีเลือดหมู) เท่านั้น
3. ขอสงวนสิทธิ์การเก็บค่าน้ำมันและภาษีสนามบินทุกแห่งเพิ่ม หากสายการบินมีการปรับขึ้นก่อนวันเดินทาง
4. บริษัทฯ ขอสงวนสิทธิ์ในการเปลี่ยนเที่ยวบิน โดยมีต้องแจ้งให้ทราบล่วงหน้าอันเนื่องจากสาเหตุต่างๆ
5. บริษัทฯ จะไม่รับผิดชอบใดๆ ทั้งสิ้น หากเกิดกรณีความล่าช้าจากสายการบิน, การยกเลิกบิน, การประท้วง, การนัดหยุดงาน, การก่อการจลาจล, ภัยธรรมชาติ, การนำสิ่งของผิดกฎหมาย ซึ่งอยู่นอกเหนือความรับผิดชอบของบริษัทฯ
6. บริษัทฯ จะไม่รับผิดชอบใดๆ ทั้งสิ้น หากเกิดสิ่งของสูญหาย อันเนื่องเกิดจากความประมาทของท่าน, เกิดจากการโจรกรรม และ อุบัติเหตุจากความประมาทของนักท่องเที่ยวเอง
7. เมื่อท่านตกลงชำระเงินมัดจำหรือค่าทัวร์ทั้งหมดกับทางบริษัทฯ แล้วทางบริษัทฯ จะถือว่าท่านได้ยอมรับเงื่อนไขข้อตกลงต่างๆ ทั้งหมด
8. รายการนี้เป็นเพียงข้อเสนอที่ต้องได้รับการยืนยันจากบริษัทฯ อีกครั้งหนึ่ง หลังจากได้สำรองโรงแรมที่พักในต่างประเทศเรียบร้อยแล้ว โดยโรงแรมจัดในระดับใกล้เคียงกัน ซึ่งอาจจะปรับเปลี่ยนตามที่ระบุในโปรแกรม
9. การจัดการเรื่องห้องพัก เป็นสิทธิ์ของโรงแรมในการจัดห้องพักให้กับกรุ๊ปที่เข้าพัก โดยมีห้องพักสำหรับผู้สูบบุหรี่ / ปลอดบุหรี่ได้ โดยอาจจะขอเปลี่ยนห้องได้ตามความประสงค์ของผู้ที่พัก ทั้งนี้ขึ้นอยู่กับความพร้อมให้บริการของโรงแรม และไม่สามารถรับประกันได้
10. กรณีผู้เดินทางต้องการความช่วยเหลือเป็นพิเศษ อาทิเช่น **ใช้วีลแชร์ กรุณาแจ้งบริษัทฯ อย่างน้อย 14 วัน ก่อนการเดินทาง** มิฉะนั้น บริษัทฯ ไม่สามารถจัดการได้ล่วงหน้าได้
11. มัคคุเทศก์ พนักงานและตัวแทนของผู้จัด ไม่มีสิทธิ์ในการให้คำสัญญาใดๆ ทั้งสิ้นแทนผู้จัด นอกจากมีเอกสารลงนามโดยผู้มีอำนาจของผู้จัดกำกับเท่านั้น
12. ผู้จัดจะไม่รับผิดชอบและไม่สามารถคืนค่าใช้จ่ายต่างๆ ได้เนื่องจากการเหมาะจ่ายกับตัวแทนต่างๆ ในกรณีที่ผู้เดินทางไม่ผ่านการพิจารณาในการตรวจคนเข้าเมือง-ออกเมือง ไม่ว่าจะเป็นกองตรวจคนเข้าเมืองหรือกรมแรงงานของทุกประเทศ ในรายการท่องเที่ยว อันเนื่องมาจากการกระทำที่ส่อไปในทางผิดกฎหมาย การหลบหนี เข้าออกเมือง เอกสารเดินทางไม่ถูกต้อง หรือ การถูกปฏิเสธในกรณีอื่นๆ