

Inspire Plus  
**KOREA**

โซล-ซูว็อน-พระราชวังเคียงบก

**KBX444**

**5วัน 3คืน**



เมนู พิเศษ

Shabu Shabu และ BBQ สเต็กเกาหลี

เดินทาง  
**กรกฎาคม - สิงหาคม 67**  
สายการบิน Air Busan (BX)  
น้ำหนักกระเป๋า 15 KG

เริ่มต้นเพียง

**12,888.-**

**พิเศษ พักโซล 3 คืน**

เที่ยวชม พระราชวังเคียงบกกรุง หมูบ้านโบราณบุกซอนอันอก  
เชคอิน Starfield library in Suwon และ INSPIRE MEDIA ART  
ย่านดัง DIOR POP-UP STORE ถ่ายภาพ Fairy Tale Village  
ช้อปปิ้งย่านดัง HONGDAE, MYEONGDONG และ OUTLET

FLIGHT:



เที่ยวบิน	เวลาออก	เวลาถึง
BX748	22.20	06.05

เที่ยวบิน	เวลาออก	เวลาถึง
BX747	17.15	21.20

## KBX444 INSPIRE PLUS KOREA

### โซล ซูว็อน พระราชวังเคียงบก 5วัน 3คืน

เที่ยวชม พระราชวังเคียงบกทุ่ง หมู่บ้านโบราณบุกชอนอันอก  
เชคอิน Starfield library in Suwon และ INSPIRE MEDIA ART  
ย่านดัง DIOR POP-UP STORE ถ่ายภาพ Fairy Tale Village  
 ช้อปปิ้งย่านดัง HONGDAE, MYEONGDONG และ OUTLET

✂ **เมนูพิเศษ! Shabu Shabu และ BBQ สไตล์เกาหลี**  
🍷 **พิเศษพิก! โซล 3 คืน**

เดินทางโดยสายการบิน AIR BUSAN (BX) น้ำหนักสัมภาระโหลดใต้ท้องเครื่อง 15 Kg. / Carry on 7 Kg.

วันที่	โปรแกรมท่องเที่ยว	เช้า	เที่ยง	เย็น	โรงแรม
1	ท่าอากาศยานนานาชาติสุวรรณภูมิ BX748 BKK-ICN 22.20-06.05				
2	ท่าอากาศยานนานาชาติอินชอน - อินชอน - CHINA TOWN + FAIRYTALE VILLAGE - INSPIRE MEDIA ART(รวมค่าเข้าชม) - Suwon Starfield Library		🍴		GIMPO L'ART HOTEL หรือระดับใกล้เคียงกัน
3	ศูนย์รวมเครื่องสำอางแบรนด์ดังเกาหลี - พิพิธภัณฑ์สหาร่าย+ ทำคิมบับ+ใส่ชุดฮันบก - ถ่ายภาพด้านนอก DIOR POP-UP STORE - ถนน SEONGSU-DONG - ย่านองแด	🍴	🍴		GIMPO L'ART HOTEL หรือระดับใกล้เคียงกัน
4	ศูนย์สมุนไพร - ศูนย์สมุนไพรน้ำมันสนเข้มแดง - พระราชวังเคียงบกทุ่ง - หมู่บ้านโบราณบุกชอนอันอก - แหล่งช้อปปิ้งปลอดภาษี - ย่านเมียงดง	🍴	🍴		GIMPO L'ART HOTEL หรือระดับใกล้เคียงกัน
5	ศูนย์สมุนไพร Hogaenam Herb - ร้านพลอยอเมทิสต์ - Hyundai premium outlet - Local Super Market - ท่าอากาศยานนานาชาติอินชอน - ท่าอากาศยานนานาชาติสุวรรณภูมิ BX747 ICN-BKK 17.15-21.20	🍴	🍴		

วันเดินทาง	ราคาผู้ใหญ่ (บาท)	ราคาเด็ก (บาท)	พักเดี่ยว/เดินทาง ท่านเดียว เพิ่ม (บาท)	ที่นั่ง	หมายเหตุ
03-07 กรกฎาคม 2567	12,888	ไม่มีราคาเด็ก (เด็ก INF อายุไม่เกิน 2 ปี ราคา 5,500 บาท)	5,500	25	
11-15 กรกฎาคม 2567	13,888			25	
18-22 กรกฎาคม 2567	13,888			25	
25-29 กรกฎาคม 2567	14,888			25	
31 กรกฎาคม - 04 สิงหาคม 2567	15,888			25	
01-05 สิงหาคม 2567	15,888			25	
03-07 สิงหาคม 2567	15,888			25	
07-11 สิงหาคม 2567	15,888			25	
08-12 สิงหาคม 2567	14,888			25	
10-14 สิงหาคม 2567	13,888			25	
14-18 สิงหาคม 2567	14,888			25	
15-19 สิงหาคม 2567	14,888			25	
17-21 สิงหาคม 2567	13,888			25	
21-25 สิงหาคม 2567	14,888			25	
22-26 สิงหาคม 2567	14,888			25	
24-28 สิงหาคม 2567	12,888			25	
28 สิงหาคม - 01 กันยายน 2567	14,888			25	
29 สิงหาคม - 02 กันยายน 2567	14,888			25	
31 สิงหาคม - 04 กันยายน 2567	12,888			25	

รายการทัวร์นี้ มีวัตถุประสงค์เพื่อการท่องเที่ยวเป็นหมู่คณะเท่านั้น ถ้าลูกค้าท่านใดแยกตัวออกจากกรุ๊ปทัวร์ ไม่ว่าจะไปเที่ยวเอง หลบหนีเป็น  
แรงงาน หรือไม่เข้าร้านช้อปปิ้ง ไม่ท่องเที่ยวตามที่ระบุไว้ในโปรแกรมทัวร์ ทางบริษัทฯ ขอสงวนสิทธิ์ขอคิดค่าใช้จ่าย **เพิ่มท่านละ 150 USD**

### วันที่หนึ่ง ท่าอากาศยานนานาชาติสุวรรณภูมิ

19.00 น. พร้อมกัน ณ ท่าอากาศยานนานาชาติสุวรรณภูมิ อาคารผู้โดยสารระหว่างประเทศขาออกชั้น 4 เคาน์เตอร์ โดยสายการบิน AIR BUSAN (BX) โดยมีเจ้าหน้าที่บริษัทฯ คอยต้อนรับและอำนวยความสะดวกด้านเอกสารติดแท็กกระเป๋า  
 22.20 น. นำท่านเดินทางสู่ ประเทศเกาหลีใต้ โดยสายการบิน AIR BUSAN (BX) เที่ยวบินที่ BX748



วันที่สอง ทำอากาศยานนานาชาติอินซอน – อินซอน – CHINA TOWN + FAIRYTALE VILLAGE – INSPIRE MEDIA ART (รวมค่าเข้าชม) – Suwon Starfield Library 🍲อาหารเที่ยง

06.05 น. เดินทางถึง ทำอากาศยานนานาชาติอินซอน ประเทศเกาหลีใต้ (เวลาท้องถิ่นของประเทศเกาหลีใต้ เร็วกว่าประเทศไทย 2 ชั่วโมง กรุณาปรับนาฬิกาของท่านเป็นเวลาท้องถิ่นเพื่อความสะดวกในการนัดหมาย) นำท่านผ่านพิธีตรวจคนเข้าเมืองและศุลกากร

อินซอน มีความสำคัญหลายด้านโดยเฉพาะอย่างยิ่งด้านเศรษฐกิจ มีสถานที่ท่องเที่ยวยอดนิยมมากมาย **ทะเลยิม** **อาหาร CHINA TOWN** เต็มไปด้วยร้านอาหารจีน ที่มีทั้งร้านอาหาร ทั้งขนมให้เลือกมากมาย รวมทั้งทั้งคาเฟ่น่ารักๆ มีจุดเช็คอินมากมาย และ **เดินชิลๆ FAIRYTALE VILLAGE** หรือ หมู่บ้านนิยาย บ้างก็เรียก หมู่บ้านสีรุ้งเพราะทุกตรอกซอกซอยทาสีตัวอาคารสีสันสดใส มีตัวการ์ตูนน่ารัก และมีร้านค้ามากมาย รวมไปถึงคาเฟ่สุดชิค สไตล์เกาหลี



เที่ยง 🍲 รับประทานอาหารเที่ยง (เมื่อถึง) **เมนู บูแดจจแก (BUDAEJJIGAE)** หรือมาฆ่าหม้อไฟสไตล์เกาหลี

**Highlight!** **เมนู บูแดจจแก (BUDAEJJIGAE)** หรือมาฆ่าหม้อไฟสไตล์เกาหลี สุดออดิที่เห็นแล้ว กระตุกต่อมหิวจริงๆ น้ำซุปเดือดๆ ปุดๆ ผักเคียงล้นๆ พร้อมด้วยเนื้อสัตว์ต่างๆ มาลิ้มลองไม่น้อย!!



พิพิธภัณฑ์มีเดียอาร์ตสุดอลังการ **INSPIRE MEDIA ART** ในโซนของ **Aurora** (ค่าทัวร์รวมค่าเข้าชม) ชื่นชมผลงานศิลปะระดับโลก ที่รวมศิลปะกับเทคโนโลยีดิจิทัลสุดล้ำ ทำให้เกิดภาพ แสงสี ละครการ์ตา หากถ่ายภาพหรืออัดคลิปออก มาต้องถูกใจแน่นอน





ที่เกี่ยวข้องรูปสุดซิคแห่งใหม่ **Suwon Starfield Library** ห้องสมุดที่ได้รับความนิยมอย่างมากเพราะถือเป็นครั้งแรกที่มีการสร้างห้องสมุดในห้างสรรพสินค้าและเป็นห้องสมุดขนาดใหญ่ มีการออกแบบและตกแต่งได้อย่างอลังการสวยงามแปลกตามาก มีหนังสือทั้งหมดประมาณ 500,000 เล่ม เป็นคอลเล็กชันหนังสือขนาดใหญ่ และสิ่งอำนวยความสะดวกที่หลากหลาย



เย็น **อิสระอาหารเย็น ตามอัธยาศัย เพื่อไม่เป็นการรบกวนเวลาของท่าน**  
ที่พัก : GIMPO L'ART HOTEL หรือระดับใกล้เคียงกัน **\*กรณีที่พักใน โซล ไม่สามารถพักได้ อาจจะเปลี่ยนเป็นเมืองใกล้เคียง** (ชื่อโรงแรมที่ท่านพัก ทางบริษัทจะทำการแจ้งพร้อมใบนัดหมาย 5-7 วัน ก่อนวันเดินทาง)



**วันที่สาม** ศูนย์รวมเครื่องสำอางแบรนด์ดังเกาหลี - พิพิธภัณฑ์สาหร่าย+ทำคิมบับ+ใส่ชุดฮันบก - ถ่ายภาพด้านนอก DIOR POP-UP STORE - ถนน SEONGSU-DONG - ย่านองแด

🍴อาหาร เช้า, เกียง

**เช้า** 🍴 รับประทานอาหารเช้า ณ โรงแรม (มือที่2)

แหล่งช้อปปิ้งที่ได้ชื่อว่าใหญ่ที่สุดในเอเชีย ศูนย์รวมเครื่องสำอางแบรนด์ดังเกาหลี(COSMETIC CENTER) เช่น ROJUKISS, LOTREE, LANEIGN, SULWASOO ให้ท่านได้เลือกซื้อในราคาพิเศษ **ชมพิพิธภัณฑ์สาหร่าย (Seaweed Museum)** เรียนรู้การทำสาหร่ายของชาวเกาหลีและประวัติความเป็นมา **จากนั้นเรียนรู้วิธีการทำข้าวห่อสาหร่าย หรือคิมบับ (KIMBAP)** อาหารง่ายๆ ที่คนเกาหลีนิยมรับประทานกันอย่างแพร่หลาย โดยการนำข้าวสุก และส่วนผสมอื่นๆ หลากชนิด เช่น แดงกวา แครอท ผักโขม ไข่เจียว ปูอัด แฮม เป็นต้น แล้วแต้วตักดิบที่ทานสะดวก วางบนแผ่นสาหร่ายแล้วม้วนเป็นแท่งยาวๆ แล้วก็หั่นออกเป็นชิ้นพอดีคำ **สุดเก๋สวม ชุดฮันบก (Hanbok)** ซึ่งเป็นชุดประจำชาติของประเทศเกาหลีได้ พร้อมถ่ายรูปเป็นที่ระลึกเพื่อไปอวดคนทางบ้าน

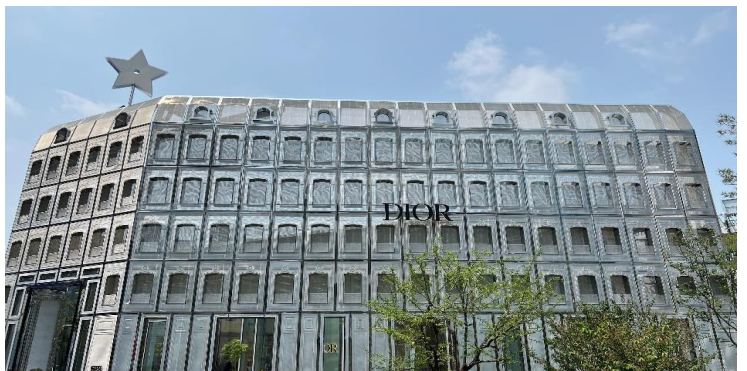


**เกียง** 🍴 รับประทานอาหารเย็น (มือที่3) **เมนูพิเศษ!! BBQ ปิ้งย่างเกาหลี**

**Highlight!** BBQ ปิ้งย่างเกาหลี ทานพร้อมเครื่องเคียงที่จะขาดไม่ได้เลยก็คือผักกาดหอม คิมจิ ซอส และเกลือ นอกจากนี้ก็มีใบงา หัวไชเท้าดอง ถั่วงอก หัวหอม กระเทียม และ ต้นหอมอีกด้วย.



สถานที่ใหม่ต้องห้ามพลาด **ถ่ายภาพด้านนอก DIOR POP-UP STORE** แฟชั่นทันสมัย ตัวตึกสง่างาม ที่ถูกออกแบบอย่างจัดเต็มมาทั้งในแง่ความยิ่งใหญ่ หงุหราและอลังการ (**ค่าทัวร์ไม่รวมค่าอาหารและเครื่องดื่มหรือสินค้าภายใน และไม่รับจองคิว หรือ ต่อกิวเพื่อเข้าชม DIOR POP-UP STORE**) **คนเกาหลีเองยังเรียกที่นี่ว่า Hot Place** ถนน SEONGSU-DONG หรือ ย่านชองซู ย่านสุดชิค อปบนถนนสุดชิค มีทั้งร้านเด็ดร้านดัง เหล่าสายถ่ายภาพ ก็ชอบเพราะตึกอาคารตกแต่งสวยงาม หรือ สายเดินเล่นชิลๆ ก็มีค่าเฟ่ให้ดื่มด่ำในรสชาติ หรือสายแฟชั่นตามเก็บป๊อปอัพสตรีและอีเวนต์ลิมิเต็ดที่มีอยู่ทุกมุมถนน **เช็กแฟชั่นโคเรียสไตล์เก็บไอเท็มของหายากที่ ย่านองแด (Hongdae)** เป็นศูนย์รวมเด็กวัยรุ่นและเด็กมหาวิทยาลัย มีร้านกาแฟที่เป็นเอกลักษณ์ ร้านค้าจำหน่ายสินค้าแฟชั่น คลับ ตลาดศิลปะ และร้านอาหารที่น่าสนใจ ราคาของสินค้าและร้านอาหารต่างๆ ก็ยังไม่แพงอีกด้วย





เย็น อีสรรับประทานอาหารเย็นตามอัธยาศัยเพื่อไม่เป็นการรบกวนเวลาของท่าน  
ที่พัก : GIMPO L'ART HOTEL หรือระดับใกล้เคียงกัน\*กรณีที่พักใน โซล ไม่สามารถพักได้ อาจจะเปลี่ยนเป็นเมือง  
ใกล้เคียง (ชื่อโรงแรมที่ท่านพัก ทางบริษัทจะทำการแจ้งพร้อมใบนัดหมาย 5-7 วัน ก่อนวันเดินทาง)

วันที่สี่ ศูนย์สมุนไพร - ศูนย์สมุนไพรน้ำมันสนเข็มแดง - พระราชวังเคียงบกกุง - หมู่บ้านโบราณบุกซอนฮันอก  
- แหล่งช้อปปิ้งปลอดภาษี - ย่านเมียงดง **🍽️อาหาร เช้า, เที่ยง**

เช้า 🍽️ รับประทานอาหารเช้า ณ โรงแรม **(มือที่4)**  
ช้อปปิ้ง ศูนย์สมุนไพร (Ginseng center) ซึ่งรับรองคุณภาพจากรัฐบาล เป็นสมุนไพรอายุ 6 ปี ซึ่งถือว่ามีคุณภาพ  
ดีที่สุด ให้ท่านได้เลือกซื้อสมุนไพรคุณภาพและราคาถูกกว่าไทย 2 เท่า สมุนไพรสกัดเป็นยาบำรุงร่างกายให้ท่านซื้อเป็น  
ของฝาก **ช้อปปิ้งต่อศูนย์สมุนไพรน้ำมันสนเข็มแดง (Red Pine)** เป็นผลิตภัณฑ์ที่สกัดจากน้ำมันสน ที่มีสรรพคุณ  
ช่วยบำรุงร่างกาย ลดไขมัน ช่วยควบคุมอาหารและรักษาสมดุลในร่างกาย

เที่ยง 🍽️ รับประทานอาหารเที่ยง **(มือที่5) เมนูพิเศษ!! Shabu Shabu สไตส์เกาหลี**

**Highlight!** *Shabu Shabu* บหมมือไฟร้อนๆ  
ประกอบด้วย ผักสดชนิดต่างๆ และเนื้อ หมูสไลด์น้ำซุปร้อนๆ และเส้นอุด้งซึ่งขาดไม่ได้ในการทานซาบู



เที่ยงชม พระราชวังเคียงบกกุง (Gyeongbokgung Palace) **(ค่าทัวร์  
ไม่รวมค่าชุด Hunbok)** เป็นพระราชวังหลวง รวมถึงเป็นศูนย์กลางการปกครองของประเทศ ที่มีขนาดใหญ่ที่สุดใน  
ในบรรดาพระราชวังทั้งห้าแห่ง ที่สร้างขึ้นโดยราชวงศ์โชซอน เดิมทีพระราชวังมีอาคารและตำหนักต่างๆ มากกว่า  
200 หลัง แต่ถูกทำลายลงในช่วงสงครามอิมจิน ปัจจุบันมีอาคารประมาณ 10 หลังที่ได้รับการบูรณะ **(พระราชวัง  
เคียงบกกุงปิดทุกวันอังคาร)**





ย้อนรอยอดีตกลับไปยังสมัยโชซอนหมู่บ้านโบราณบุคเชอนฮานอก (BUKCHEON HANOK VILLAGE) หมู่บ้านแห่งนี้ยังรักษาความสวยงามของหมู่บ้านโบราณดั้งเดิมเอาไว้และมีชื่อเสียงมากที่สุด ปัจจุบันได้กลายเป็นแหล่งท่องเที่ยวยอดนิยม ซึ่งบ้านฮานอกหลายหลังในหมู่บ้านได้ถูกดัดแปลงให้เป็นศูนย์วัฒนธรรม ร้านอาหารมากมาย ที่นี้มุมถ่ายรูปชิคๆ ที่พลาดไม่ได้



ช้อปปิ้งที่แหล่งช้อปปิ้งปลอดภาษี (Duty Free) ช้อปปิ้งสินค้าแบรนด์เนมมากมาย อาทิ นาฬิกา, แวนตา, เครื่องสำอาง, กระเป๋า, กล้องถ่ายรูป หรือจะเป็นโทรศัพท์มือถือ ให้ท่านอิสระได้เลือกซื้ออย่างเต็มที่ ไปลุยช้อปปิ้งกันต่อย่านเมียงดง (Myeongdong) เลือกสินค้าแบรนด์แฟชั่นล่าสุดของเกาหลีได้ที่นี่โดยเฉพาะสินค้าวัยรุ่นเช่นเสื้อผ้า รองเท้า กระเป๋า เครื่องประดับของแบรนด์เนมชั้นนำต่างๆ เช่น EVISU, GAP, ONISUKA TIGER และสินค้าจากแบรนด์เกาหลี โดยเฉพาะ เครื่องสำอางเช่น ETUDE HOUSE, SKIN FOOD, THE FACE SHOP, MISSHA, ROJUKISS, LANEIGE อีกทั้งยังมีร้านกาแฟ ร้านอาหารต่างๆ



เย็น อิสระรับประทานอาหารเย็นตามอัธยาศัยเพื่อไม่เป็นการรบกวนเวลาของท่าน  
ที่พัก : GIMPO L'ART HOTEL หรือระดับใกล้เคียงกัน\*กรณีที่พักใน โซล ไม่สามารถพักได้ อาจจะเปลี่ยนเป็นเมืองใกล้เคียง (ชื่อโรงแรมที่ท่านพัก ทางบริษัทจะทำการแจ้งพร้อมใบนัดหมาย 5-7 วัน ก่อนวันเดินทาง)



**วันที่ห้า** ศูนย์สมุนไพร Hogaenamum Herb – ร้านพลอยอเมทิสต์ – Hyundai premium outlet – Local Super Market – ทำอาหารคายนานาชาติอินซอน – ทำอาหารคายนานาชาติสุวรรณภูมิ **🍴 อาหาร เช้า, เกียง**

**เช้า** 🍴 รับประทานอาหารเช้า ณ โรงแรม **(มื้อที่6)**

**ข้อปึง** ศูนย์สมุนไพร (Hogaenamum Herb) รวมเป็นสมุนไพรที่มีสรรพคุณ ช่วยขับสารพิษตกค้างต่างๆ ออกจากตัวอย่างปลอดภัยเนื่องจากเป็นสมุนไพรเกรดเอ มีขายเฉพาะในประเทศเกาหลีเท่านั้น **ข้อปึง**ร้านพลอยอเมทิสต์ (Amethyst) อัญมณีตระกูลควอตซ์ที่สีม่วง หรือที่เรียกกันว่า พลอยสีดอกตะแบก เป็นสัญลักษณ์ของความจริงจังและความมั่นคงทางจิตใจ และยังได้รับความนิยมในกลุ่มทางศาสนาเพราะเชื่อว่าช่วยลดบาปให้เกิดความเที่ยงธรรมแก่ผู้ปฏิบัติ

**เที่ยง** 🍴 รับประทานอาหารเที่ยง **(มื้อที่7)** ข้าวยำเกาหลี บีบิมบับ (Bibimbap)

**Highlight!** ข้าวยำเกาหลี บีบิมบับ ข้าวผสมกับผักโขม เห็ดหอม ถั่วงอก เห็ดเข็มทอง แดงกวา แครอท และหมูสไลซ์ จัดวางกิมจิและโคชูจังลงไปท้ายสุดตอกไข่ไก่ใส่ลงตรงกลาง พร้อมเสิร์ฟ หรือเมนูชาบู ชาบู สุกี้สไตล์เกาหลี



**เอาท์เล็ตขนาดใหญ่ Hyundai Premium Outlet** ที่มีแบรนด์ดีไซเนอร์มากมาย และแบรนด์ยอดนิยมที่ถูกรวบรวมไว้ที่นี่ มีสินค้าให้เลือกมากมายรวมถึงเสื้อผ้า รองเท้า กระเป๋า เครื่องประดับ และสินค้าสำหรับใช้ในครัวเรือน **และละลายเงินวอนต่อที่ Local Super Market** โดยเฉพาะของกิน เช่น บะหมี่ซินราเมียน (มาฆ่าสไตล์เกาหลี) อุด้ง กิมจิ ขนมหือคักพาย น้ำจิ้มปรุงรสหมูย่างเกาหลี ไก่ตุ๋นโสมสำเร็จรูป ผลไม้ตามฤดูกาล ในราคาพิเศษก่อนกลับเมืองไทย สมควรแก่เวลานำท่านเดินทางสู่ **ทำอาหารคายนานาชาติอินซอน ประเทศเกาหลีใต้** เพื่อเดินทางกลับสู่ประเทศไทย

17.15 น. เดินทางกลับ **ประเทศไทย** โดยสายการบิน **AIR BUSAN (BX)** เที่ยวบินที่ **BX747**

21.20 น. เดินทางถึง **ทำอาหารคายนานาชาติสุวรรณภูมิ ประเทศไทย** โดยสวัสดิภาพ

\*\*\*\*\*

**หมายเหตุ:** รายการทัวร์สามารถเปลี่ยนแปลงได้ตามความเหมาะสม เนื่องจากสภาวะอากาศ, การเมือง, สายการบิน, การจราจร หรือช่วงเทศกาลหรือวันหยุด เป็นต้น โดยมีต้องแจ้งให้ทราบล่วงหน้า โดยทางผู้จัดจะปรับเปลี่ยนโดยคำนึงถึงผลประโยชน์ของท่านเป็นหลัก เพื่อให้ท่านท่องเที่ยวได้ครบถ้วนตามโปรแกรม ทัวร์ครั้งนี้มีวัตถุประสงค์เพื่อการท่องเที่ยวเป็นหมู่คณะเท่านั้น ถ้าลูกค้าท่านใดต้องการแยกตัวออก จากกรุ๊ปทัวร์ ไม่ท่องเที่ยวตามที่ระบุไว้ในโปรแกรมทัวร์ ทางบริษัทฯ จำเป็นต้องขอคิดค่าใช้จ่าย เพิ่ม 150 USD/ต่อท่าน

**เงื่อนไขการเดินทางเข้าและออกจากประเทศไทยและเกาหลีใต้ (Update 03 กรกฎาคม 2566)**

1. ส่งหลักฐาน K-ETA (Korea Electronic Travel Authorization) ที่ได้รับการอนุมัติแล้ว ของท่านมาให้ที่บริษัท โปรดตรวจสอบข้อมูล K-ETA ของท่านให้ถูกต้อง กรณีเอกสารผิดพลาดบริษัทไม่รับผิดชอบใดๆ ทั้งสิ้น **อัปเดต!!!** ตั้งแต่วันที่ 3 กรกฎาคม 2023 เป็นต้นไป สำหรับผู้ที่มียอายุ 17 ปีหรือต่ำกว่า และอายุ 65 ปีขึ้นไป จะได้รับการยกเว้นการลงทะเบียน K-ETA และ จะมีการขยายระยะเวลาการมีผลบังคับใช้ K-ETA โดยปรับจาก 2 ปี เป็น 3 ปี สำหรับผู้ที่ลงทะเบียนหลังจาก 00:00 น. ของวันที่ 3 กรกฎาคม 2023 (ตามเวลามาตรฐานเกาหลี) เท่านั้น! ซึ่งหากใครมีใบอนุญาต K-ETA ที่ได้รับก่อนวันที่ 3 กรกฎาคม 2023 จะยังคงใช้ได้จนถึงวันหมดอายุ

เงื่อนไขข้างต้น อาจมีการยกเลิก หรือ เปลี่ยนแปลง บริษัทฯ จะทำการแจ้ง Update ให้ท่านลูกค้าก่อนการเดินทาง

## เอกสารที่ต้องเตรียมก่อนการเดินทาง

1. พาสปอร์ตตัวจริง (อายุการใช้งานต้องเหลือมากกว่า 6 เดือน)
2. เอกสารจากการลงทะเบียนผ่านการอนุมัติระบบ K-ETA (Korea Electronic Travel Authorization)

## เงื่อนไขการให้บริการ

- ▶ การเดินทางครั้งนี้จะต้องมีจำนวน 15 ท่านขึ้นไป กรณีไม่ถึงจำนวนดังกล่าว
  - จะส่งจอยน์ทัวร์กับบริษัทที่มีโปรแกรมใกล้เคียงกัน
  - หรือเลื่อน หรือยกเลิกการเดินทาง โดยทางบริษัทจะทำการแจ้งให้ท่านทราบล่วงหน้าก่อนการเดินทางประมาณ 10 วัน
  - หรือขอสงวนสิทธิ์ในการปรับราคาค่าบริการเพิ่ม (ในกรณีที่ผู้เดินทางไม่ถึง 15 ท่าน และท่านยังประสงค์เดินทางต่อ) โดยทางบริษัทจะทำการแจ้งให้ท่านทราบก่อนล่วงหน้า
- ▶ ในกรณีที่ลูกค้าต้องออกตัวโดยสารภายในประเทศ กรุณาติดต่อเจ้าหน้าที่ของบริษัทฯ ก่อนทุกครั้ง มิฉะนั้นทางบริษัทจะไม่รับผิดชอบใดๆ ทั้งสิ้น

## เงื่อนไขการจองทัวร์และชำระค่าบริการ

- กรุณาชำระค่ามัดจำ **ท่านละ 10,000 บาท**
- กรุณาส่งสำเนาหน้าพาสปอร์ตและหลักฐาน K-ETA พร้อมเอกสารชำระมัดจำค่าทัวร์
- ค่าทัวร์ส่วนที่เหลือชำระ 25-30 วันก่อนออกเดินทาง กรณีบริษัทฯ จำเป็นต้องออกตัวก่อนท่านจำเป็นต้องชำระค่าทัวร์ส่วนที่เหลือตามที่บริษัทกำหนดแจ้งเท่านั้น

**\*\*สำคัญ\*\*** สำเนาหน้าพาสปอร์ตผู้เดินทางจะต้องมีอายุเหลือมากกว่า 6 เดือนก่อนหมดอายุนับจากวันเดินทางไป-กลับและจำนวนหน้าหนังสือเดินทางต้องเหลือว่างสำหรับติดวีซ่าไม่ต่ำกว่า 3 หน้า\*\* (กรุณาตรวจสอบก่อนส่งให้บริษัท มิฉะนั้นทางบริษัทจะไม่รับผิดชอบกรณีพาสปอร์ตหมดอายุ ) \*\* กรุณาส่งพร้อมหลักฐานการโอนเงินมัดจำ

## เงื่อนไขการยกเลิก

- ยกเลิกก่อนการเดินทางตั้งแต่ 30 วันขึ้นไป คืนเงินค่าทัวร์โดยหักค่าใช้จ่ายที่เกิดขึ้นจริง
- ยกเลิกก่อนการเดินทาง 15-29 วัน ยึดเงิน 50% จากยอดที่ลูกค้าชำระมา และเก็บค่าใช้จ่ายที่เกิดขึ้นจริง(ถ้ามี)
- ยกเลิกก่อนการเดินทางน้อยกว่า 15 วัน ขอสงวนสิทธิ์ยึดเงินเต็มจำนวน

\*กรณีมีเหตุยกเลิกทัวร์ โดยไม่ใช้ความผิดของบริษัททัวร์ คืนเงินค่าทัวร์โดยหักค่าใช้จ่ายที่เกิดขึ้นจริง(ถ้ามี)

\*ค่าใช้จ่ายที่เกิดขึ้นจริง เช่น ค่ามัดจำตัวเครื่องบิน โรงแรม ค่าวีซ่า และค่าใช้จ่ายจำเป็นอื่นๆ

กรณีจองทัวร์วันหยุดเทศกาล วันหยุดนักขัตฤกษ์ วันหยุดยาวต่อเนื่อง หากได้มีการแจ้งยกเลิกทัวร์ ทางบริษัทฯ ขอสงวนสิทธิ์เก็บค่าทัวร์ทั้งหมด โดยไม่มีเงื่อนไขใดๆ ทั้งสิ้น



### อัตราค่าบริการนี้ รวม

ค่าตัวโดยสารเครื่องบินไป-กลับ ชั้นประหยัดพร้อมค่าภาษีสนามบินทุกแห่งตามรายการทัวร์ข้างต้น *(ตัวกรุ๊ปไม่สามารถ Upgrade ที่นั่งเป็น Business Class ได้ และต้องเดินทางไป-กลับพร้อมตัวกรุ๊ปเท่านั้นไม่สามารถเลื่อนวันได้)*

- ค่าที่พักห้องละ 2-3 ท่าน ตามโรงแรมที่ระบุไว้ในรายการหรือ ระดับใกล้เคียงกัน  
กรณีพัก 3 ท่าน ถ้าวันที่เข้าพักโรงแรม ไม่มีห้อง TRP ( 3 ท่าน) อาจจำเป็นต้องแยกพัก 2 ห้อง (มีค่าใช้จ่ายพักเดี่ยวเพิ่ม) กรณีห้อง TWIN BED (เตียงเดี่ยว 2 เตียง) ซึ่งโรงแรมไม่มีหรือเต็ม ทางบริษัทขอปรับเป็นห้อง DOUBLE BED แทน โดยมีต้องแจ้งให้ทราบล่วงหน้า หรือ หากต้องการห้องพักแบบ DOUBLE BED ( 1 เตียงใหญ่) ซึ่งโรงแรมไม่มีหรือเต็ม ทางบริษัทขอปรับเป็นห้อง TWIN BED แทน โดยมีต้องแจ้งให้ทราบล่วงหน้า กรณีห้องพักในเมืองที่ระบุไว้ในโปรแกรมมีเทศกาลวันหยุด มีงานแฟร์ต่างๆ บริษัทขอจัดที่พักในเมืองใกล้เคียงแทน
- ค่าอาหาร ค่าเข้าชม และ ค่ายานพาหนะทุกชนิด ตามที่ระบุไว้ในรายการทัวร์ข้างต้น
- เจ้าหน้าที่บริษัทฯ คอยอำนวยความสะดวกตลอดการเดินทาง
- ค่าน้ำหนักกระเป๋า **สายการบิน AIR BUSAN (BX) สัมภาระโหลดใต้ท้องเครื่อง ไม่เกิน 15 กิโลกรัม คือขึ้นเครื่องได้ 7 กิโลกรัม** และ ค่าประกันวินาศภัยเครื่องบินตามเงื่อนไขของแต่ละสายการบินที่มีการเรียกเก็บ และกรณีสัมภาระเกินท่านต้องเสียค่าปรับตามที่สายการบินเรียกเก็บ
- ค่าประกันอุบัติเหตุตามกรมธรรม์วงเงิน 1,000,000 บาท ค่ารักษาพยาบาล ตามเงื่อนไขของบริษัทฯ ประกันภัยที่บริษัททำไว้ ทั้งนี้ยอมอยู่ในข้อจำกัดที่มีการตกลงไว้กับบริษัทประกันชีวิต ทุกกรณีต้องมีใบเสร็จและเอกสารรับรองทางการแพทย์จากหน่วยงานที่เกี่ยวข้องของเงื่อนไขไม่คุ้มครองโรคประจำตัว การสูญเสียทรัพย์สินส่วนตัวของผู้เดินทาง และไม่รวมประกันสุขภาพ ท่านสามารถสั่งซื้อประกันสุขภาพเพิ่มได้จากบริษัทประกันทั่วไป
- ค่าภาษีสนามบิน และค่าภาษีน้ำมันตามรายการทัวร์
- ค่ารถปรับอากาศนำเที่ยวตามระบุไว้ในรายการ พร้อมคนขับรถ (กฎหมายไม่อนุญาตให้คนขับรถเกิน 12 ชม./วัน)
- ค่า Vat 7% และ ค่าภาษีหัก ณ ที่จ่าย 3%

### อัตราค่าบริการนี้ ไม่รวม

- ค่าทำหนังสือเดินทางไทย และเอกสารต่างด้าวต่างๆ
- ค่าใช้จ่ายอื่นๆ ที่นอกเหนือจากรายการระบุ อาทิเช่น ค่าอาหาร เครื่องดื่ม ค่าช้อปปิ้ง ค่าโทรศัพท์ เป็นต้น
- ค่าภาษีทุกรายการคิดจากยอดบริการ, ค่าภาษีเดินทาง (ถ้ามีการเรียกเก็บ)
- ค่าภาษีน้ำมันที่สายการบินเรียกเก็บเพิ่มภายหลังจากทางบริษัทฯ ได้ออกตั๋วเครื่องบิน และได้ทำการขายโปรแกรมไปแล้ว
- ค่าพนักงานยกกระเป๋าที่โรงแรม
- ค่าทิปไกด์ คนขับรถ **ขออนุญาตนำเก็บ ณ สนามบินวันแรก ท่านละ 2,000 บาท** สำหรับหัวหน้าทัวร์แล้วแต่ความประทับใจ และน้ำใจจากท่าน

## หมายเหตุ

กรุณาอ่านศึกษารายละเอียดทั้งหมดก่อนทำการจอง เพื่อความถูกต้องและความเข้าใจตรงกันระหว่างท่านลูกค้าและบริษัทฯ และเมื่อท่านตกลงชำระเงินมัดจำหรือค่าทัวร์ทั้งหมดกับทางบริษัทฯ แล้วทางบริษัทฯ จะถือว่าท่านได้ยอมรับเงื่อนไขข้อตกลงต่างๆ ทั้งหมด

1. บริษัทฯ ขอสงวนสิทธิ์ที่จะเลื่อนการเดินทางหรือปรับราคาค่าบริการขึ้นในกรณีที่ผู้ร่วมคณะไม่ถึง15ท่าน
2. ค่าทัวร์สำหรับคนไทยที่ถือพาสปอร์ตไทยเท่านั้น
3. ขอสงวนสิทธิ์การเก็บค่าน้ำมันและภาษีสนามบินทุกแห่งเพิ่ม หากสายการบินมีการปรับขึ้นก่อนวันเดินทาง
4. บริษัทฯ ขอสงวนสิทธิ์ในการเปลี่ยนเที่ยวบิน โดยมีต้องแจ้งให้ทราบล่วงหน้าอันเนื่องจากสาเหตุต่างๆ
5. บริษัทฯ จะไม่รับผิดชอบใดๆ ทั้งสิ้น หากเกิดกรณีความล่าช้าจากสายการบิน, การยกเลิกบิน, การประท้วง, การนัดหยุดงาน, การก่อการจลาจล, ภัยธรรมชาติ, การนำสิ่งของผิดกฎหมาย ซึ่งอยู่นอกเหนือความรับผิดชอบของบริษัทฯ
6. บริษัทฯ จะไม่รับผิดชอบใดๆ ทั้งสิ้น หากเกิดสิ่งของสูญหาย อันเนื่องเกิดจากความประมาทของท่าน, เกิดจากการโจรกรรม และ อุบัติเหตุจากความประมาทของนักท่องเที่ยวเอง
7. เมื่อท่านตกลงชำระเงินมัดจำหรือค่าทัวร์ทั้งหมดกับทางบริษัทฯ แล้ว ทางบริษัทฯ จะถือว่าท่านได้ยอมรับเงื่อนไขข้อตกลงต่างๆ ทั้งหมด
8. รายการนี้เป็นเพียงข้อเสนอที่ต้องได้รับการยืนยันจากบริษัทฯ อีกครั้งหนึ่ง หลังจากได้สำรองโรงแรมที่พักในต่างประเทศเรียบร้อยแล้ว โดยโรงแรมจัดในระดับใกล้เคียงกัน ซึ่งอาจจะปรับเปลี่ยนตามที่ระบุในโปรแกรม
9. การจัดการเรื่องห้องพักรวม เป็นสิทธิ์ของโรงแรมในการจัดห้องให้กับกรุ๊ปที่เข้าพัก โดยมีห้องพักรวมสำหรับผู้สูบบุหรี่ / ปลอดบุหรี่ได้ โดยอาจจะขอเปลี่ยนห้องได้ตามความประสงค์ของผู้ที่พัก ทั้งนี้ขึ้นอยู่กับความพร้อมให้บริการของโรงแรม และไม่สามารถรับประกันได้
10. กรณีผู้เดินทางต้องการความช่วยเหลือเป็นพิเศษ อาทิเช่น **ใช้วีซ่าแชร้ กรุณาแจ้งบริษัทฯ อย่างช้า 14 วัน ก่อนการเดินทาง** มิฉะนั้น บริษัทฯ ไม่สามารถจัดการให้ล่วงหน้าได้
11. มัคคุเทศก์ พนักงานและตัวแทนของผู้จัด ไม่มีสิทธิ์ในการให้คำสัญญาใดๆ ทั้งสิ้นแทนผู้จัด นอกจากนี้เอกสารลงนามโดยผู้มีอำนาจของผู้จัดกำกับเท่านั้น
12. ผู้จัดจะไม่รับผิดชอบและไม่สามารถคืนค่าใช้จ่ายต่างๆ ได้เนื่องจากการเหมาะจ่ายกับตัวแทนต่างๆ ในกรณีที่ผู้เดินทางไม่ผ่านการพิจารณาในการตรวจคนเข้าเมือง-ออกเมือง ไม่ว่าจะเป็นกองตรวจคนเข้าเมืองหรือกรมแรงงานของประเทศในรายการท่องเที่ยว อันเนื่องมาจากการกระทำที่สื่อไปในทางผิดกฎหมาย การหลบหนี เข้าออกเมือง เอกสารเดินทางไม่ถูกต้อง หรือการถูกปฏิเสธในกรณีอื่นๆ
13. ค่าประกันอุบัติเหตุตามกรมธรรม์มีวงเงิน 1,000,000 บาท ค่ารักษาพยาบาล ตามเงื่อนไขของบริษัทฯ ประกันภัยที่บริษัททำไว้ ทั้งนี้ย่อมอยู่ในข้อจำกัดที่มีการตกลงไว้กับบริษัทประกันชีวิต ทุกกรณีต้องมีใบเสร็จและเอกสารรับรองทางการแพทย์ จากหน่วยงานที่เกี่ยวข้องขอเงินนี้ไม่คุ้มครองโรคประจำตัว การสูญเสียทรัพย์สินส่วนตัวของผู้เดินทาง และไม่รวมประกันสุขภาพ ท่านสามารถสั่งซื้อประกันสุขภาพเพิ่มได้จากบริษัทประกันทั่วไป