



**WORANTEX**  
Education and Travel Co., Ltd.  
TAT. LICENSE 11/05836

02-374-1300

@wtravel

www.wtravel.co.th

wtravel.co.th



Impression world heritage

C3U104  
5วัน 4คืน

# ฉงชิ่ง

ต้าจู่ อุโมงค์ มรดกโลก



เมนูพิเศษ เปิดปีกกึ่ง



ทัวร์ไม่ลงร้าน



เดินทาง

กันยายน-ธันวาคม 2567



สายการบิน Sichuan Airline (3U)

น้ำหนักกระเป๋า 23 KG

เริ่มต้นเพียง

# 17,888.-

ฉงชิ่ง 1 ใน 4 มหานครของจีน ชมรถไฟทะลุถ้ำ  
ต้าจู่ พระแกะสลักหิน มรดกโลกทางวัฒนธรรม  
ถนนคนเดินเจี๋ยฟางเป่ย์  
อุโมงค์ อุทยานแห่งชาติหลุมบ่อฟ้า อุทยานเขานางฟ้า

FLIGHT:



四川航空  
SICHUAN AIRLINES



เที่ยวบิน	เวลาออก	เวลาถึง
3U3772	17.15	22.05

เที่ยวบิน	เวลาออก	เวลาถึง
3U3771	13.40	15.55



พาณิชย์อิเล็กทรอนิกส์ เลขที่ 0105550010321  
จากกรมพัฒนาธุรกิจการค้า กระทรวงพาณิชย์



สมาชิกสมาคมไทยแนะนการศึกษานานาชาติ (TIECA)  
เลขที่สมาชิก 69



สมาชิกสมาคมไทยบริการท่องเที่ยว (TTAA)  
เลขที่สมาชิก 929



## C3U104 Impression world heritage

### ลงชิง ต้าจู่ อุหลง มรดกโลก 5วัน 4คืน

ลงชิง 1 ใน 4 มหานครของจีน ชมรถไฟทะลุติ๊ก

ต้าจู่ พระแกะสลักหิน มรดกโลกทางวัฒนธรรม ถนนคนเดินเจี๋ยฟ่างเปย + ร้าน POP MART

อุหลง อุทยานแห่งชาติหลุมบ่อฟ้า อุทยานเขานางฟ้า



**พิเศษ!!!** ทีวีไม่ลงร้านช้อปปิ้ง



**เมนูพิเศษ!!** เปิดปักษ์

เดินทางโดยสายการบิน **Sichuan Airline (3U)** น้ำหนักสัมภาระโหลดใต้ท้องเครื่อง 1 ใบ ไม่เกิน 23 kg. / CARRY ON 7 kg.

วันที่	โปรแกรมท่องเที่ยว	เช้า	เที่ยง	เย็น	โรงแรม
1	ทำอากาศยานนานาชาติสุวรรณภูมิ - ทำอากาศยานนานาชาติ ลงชิงเจียงเป่ย์ - ลงชิง 3U3772 BKK-CKG 17.15-22.05				SHANG GAO HOTEL หรือระดับใกล้เคียงกัน
2	ลงชิง - อุหลง - อุทยานหลุมบ่อฟ้าและสะพานสวรรค์(ลิฟท์แก้ว ขาลง+รถประจำทางอุทยาน+รถกอล์ฟ)+ระเบียงแก้วกระจก - วัดจิ้นซิน	🍴	🍴	🍴	OU YUE HOTEL หรือระดับใกล้เคียงกัน
3	อุหลง - อุทยานเขานางฟ้า(รวมรถไฟเล็ก) - ต้าจู่ - พระ แกะสลักหินเขาเป่าต้ง(รวมรถกอล์ฟ)	🍴	🍴	🍴	KAI YUAN HOTEL หรือระดับใกล้เคียงกัน
4	ต้าจู่ - ลงชิง - ชมรถไฟทะลุติ๊ก - จัตุรัสมหาศาลาประชาคม - หงหยาดัง - ถนนคนเดินเจี๋ยฟ่างเปย + ร้าน POP MART OPTION: สุกี้จวงซิง + ส่องเรือแม่น้ำเหลียงเจียงชมวิวค่ำคืนจวงซิง	🍴	🍴		HONG LOU HOTEL หรือระดับใกล้เคียงกัน
5	ลงชิง - วัดลงชิงเจียงเป่ย์เจ้าแม่กวนอิม - ทำอากาศยาน นานาชาติลงชิงเจียงเป่ย์ - ทำอากาศยานนานาชาติสุวรรณภูมิ 3U3771 CKG-BKK 13.40-15.55	🍴			

วันเดินทาง	ราคาผู้ใหญ่ (บาท)	ราคาเด็ก (บาท)	พักเดี่ยว/ เดินทางท่าน เดี่ยว เพิ่ม (บาท)	ที่นั่ง	หมายเหตุ
17 - 21 กันยายน 2567	18,888	ไม่มีราคาเด็ก (ราคาเด็ก INF อายุไม่เกิน 2 ปี ราคา 5,500 บาท)	5,500	20	
08 - 12 ตุลาคม 2567	19,888			20	
15 - 19 ตุลาคม 2567	19,888			20	
22 - 26 ตุลาคม 2567	19,888			20	
05- 09 พฤศจิกายน 2567	17,888			20	
19 - 23 พฤศจิกายน 2567	17,888			20	
03 - 07 ธันวาคม 2567	18,888			20	
17 - 21 ธันวาคม 2567	18,888			20	
31 ธันวาคม - 04 มกราคม 2567	21,888			20	



**วันที่หนึ่ง** ท่าอากาศยานนานาชาติสุวรรณภูมิ – ท่าอากาศยานนานาชาติฉงชิ่งเจียงเป่ย์ – ฉงชิ่ง – เข้าสู่ที่พัก

- 14.00 น. พร้อมกัน ณ ท่าอากาศยานนานาชาติสุวรรณภูมิ อาคารผู้โดยสารขาออกระหว่างประเทศ ชั้น 4 เคาน์เตอร์สายการบิน Sichuan Airline (3U) โดยมีเจ้าหน้าที่บริษัทฯ คอยต้อนรับอำนวยความสะดวกด้านเอกสาร
- 17.15 น. นำท่านเดินทางสู่ ท่าอากาศยานนานาชาติฉงชิ่งเจียงเป่ย์ โดยสายการบิน Sichuan Airline (3U) เที่ยวบินที่ 3U3772 (มีอาหารบริการบนเครื่องบิน)
- 22.05 น. เดินทางถึง ท่าอากาศยานนานาชาติฉงชิ่งเจียงเป่ย์ สาธารณรัฐประชาชนจีน นำท่านสู่ขั้นตอนการตรวจคนเข้าเมืองและศุลกากร (เวลาดำเนินการที่สาธารณรัฐประชาชนจีนเร็วกว่าประเทศไทย 1 ชั่วโมง รบกวนปรับเวลาของท่านเพื่อให้สะดวกในการนัดหมาย) เดินทางสู่ ฉงชิ่ง หรือ เมืองจุงกิง ปัจจุบันฉงชิ่งเป็นเมืองหนึ่งในสี่เขตปกครองพิเศษ เป็นเมืองที่มีความสำคัญทางด้านอุตสาหกรรม เนื่องจากมีแม่น้ำแยงซีเป็นเส้นทางหลักในการนำเข้าสู่ส่งออกสินค้า

นำท่านเดินทางเข้าสู่โรงแรมที่พัก เพื่อพักผ่อนตามอัธยาศัย

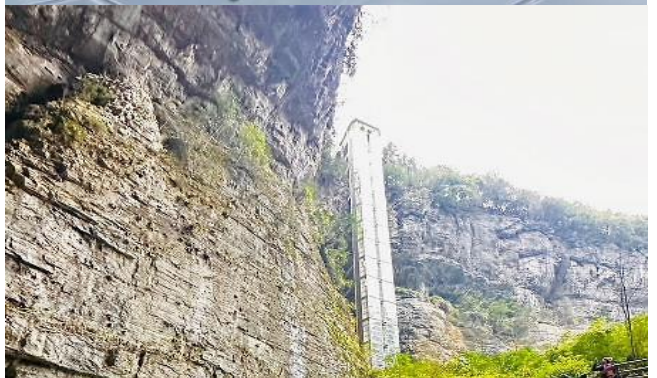
ที่พัก : SHANG GAO HOTEL หรือระดับใกล้เคียงกัน

ชื่อโรงแรมที่ท่านพัก ทางบริษัทจะทำการแจ้งพร้อมใบนัดหมาย 5-7 วันก่อนวันเดินทาง

**วันที่สอง** ฉงชิ่ง – อุ๋หลง – อุทยานหลุมบ่อฟ้าและสะพานสวรรค์(ลิฟท์แก้วขาลง+รถประจำทางอุทยาน+รถกอล์ฟ)+ ระเบียบแก้วกระจก – วัดจิ้นซิน ☀️ อาหาร

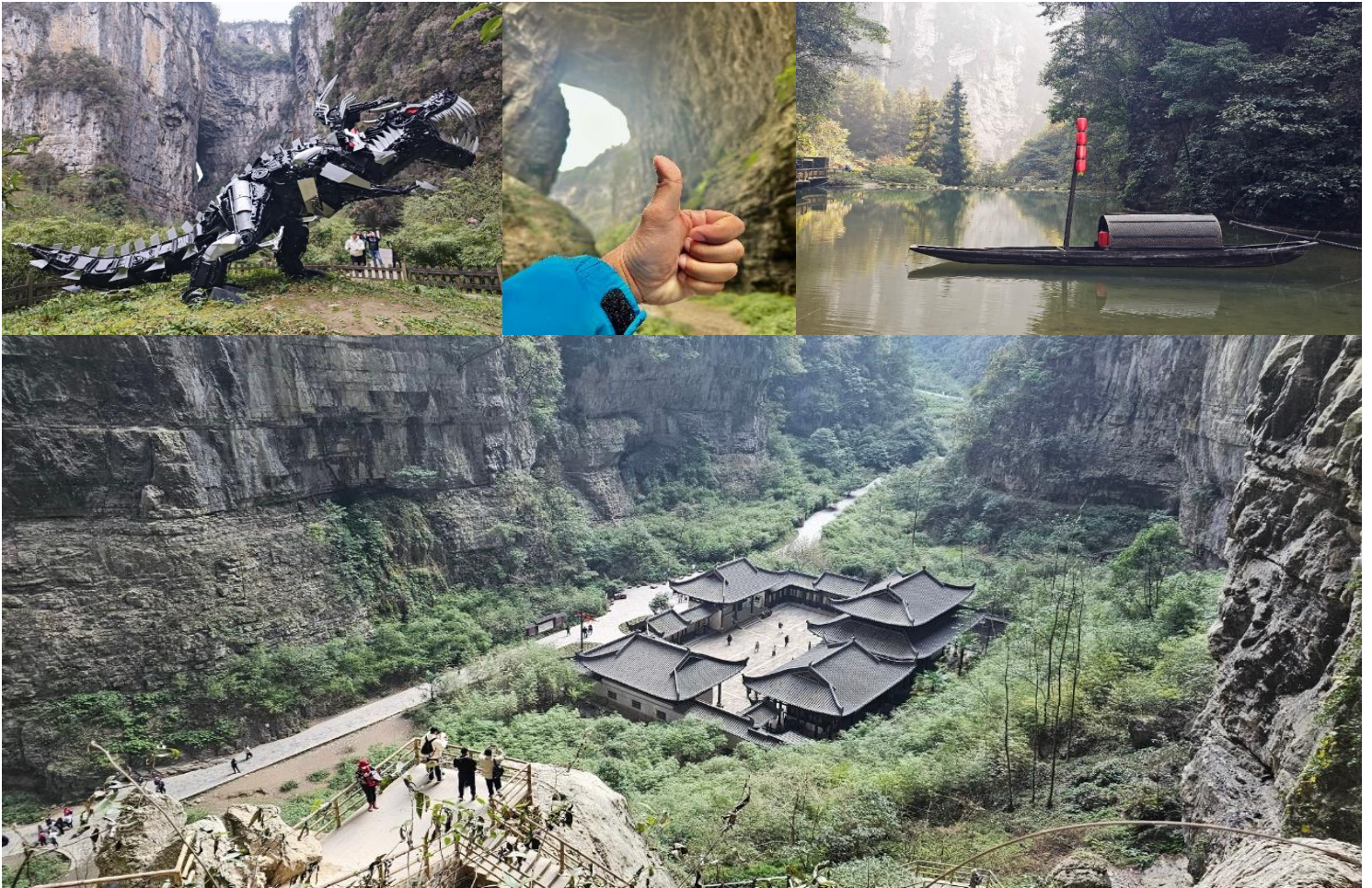
เช้า ☀️ รับประทานอาหารเช้า ณ โรงแรม (เมื่อที่)

จากนั้นเดินทางสู่ เมืองอุ๋หลง ตั้งอยู่ทางทิศตะวันออกเฉียงใต้ของเมืองฉงชิ่ง เป็นเมืองที่โอบล้อมด้วยภูเขาสูง มีแม่น้ำอุ๋เจียงตัดผ่านเป็นแม่น้ำสายหลักในเมืองอุ๋หลง ให้ธรรมชาติป่าบดจิตใจ สนุกกับแหล่งมรดกโลกทางธรรมชาติระดับ 5A อุทยานแห่งชาติหลุมฟ้า 3 สะพานสวรรค์ (Tian Sheng San Qiao National Park) หรือ เกียนเซียงชานเฉียว ซึ่งมีความสวยงามมากที่สุดในเมืองอุ๋หลง ที่เกิดจากการยุบตัวของเปลือกโลก ทำให้เกิดเป็นบ่อหลุมขนาดใหญ่ที่ลึกประมาณ 300-500 เมตร และมีส่วนเป็นโพรงทะลุเหมือนกับสะพานทอดข้ามระหว่างภูเขา นั่งรถอุทยาน(ค่าตั๋วรวมค่ารถประจำทางอุทยาน) ชมจุดเช็คอินแรกทำความเสียวกับ ระเบียบแก้วกระจก (Wulong glass bridge) ยื่นออกไปเพื่อชมทัศนียภาพหรือถ่ายภาพสุดเท่อดลงโซเซี่ยล คงจะได้ยอดโลกไม่น้อย **ไป** **ตื่นตาตื่นใจกันต่อกับ ลิฟท์แก้ว (ค่าตั๋วรวมค่าลิฟท์แก้วขาลง)** ความสูงประมาณ 80 เมตร เมื่อถึงด้านล่างแล้วจะเป็นเส้นทางเดินเท้าที่ทำไว้อย่างดีเพื่อชมโรงเตี๊ยม ซึ่งเดิมเป็นจุดแวะพักของคนเดินทางในสมัยก่อน ตั้งแต่ในสมัยราชวงศ์ถัง (ค.ศ. 618-907) เนื่องจากหุบเขานี้เป็นเส้นทางลัดจากเสฉวนไปยังเหอหนาน **ไฮไลท์สถานที่แนะนำ**  
**1.Tianlong Bridge** ผนังถ้ำมีการแกะสลักลวดลายมังกรสวยงาม **2.Qinglong Bridge** ลักษณะเป็นโพรงยาว มีลำธารเล็กไหลผ่าน **3. Heilong Bridge** สะพานสุดท้ายอยู่ในส่วนที่แคบที่สุดจึงทำให้มีความมืดทึบ นั่งรถกอล์ฟ (ค่าตั๋วรวมค่ารถกอล์ฟ) ต่อรถอุทยาน เพื่อนำท่านไปสู่ที่จอดรถบัสนำเที่ยวของเรา





**Highlight!** ที่นี่เคยเป็นสถานที่ถ่ายทำภาพยนตร์อย่าง *Curse of Golden Flower* หรือ *Transformer 4* อีกด้วย



เที่ยง **👉 รับประทานอาหารเที่ยง (เนื้อที่2)**

**วาสนาผู้ใดหนอ!** ที่จะได้ไปชม **วัดจิ่นซิน (Jingxin)** สร้างขึ้นในสมัยราชวงศ์ซิง ถือเป็นหนึ่งในวัดพุทธที่เก่าแก่ที่สุดในอุ๋หลง ที่นี่สามารถชมวิว ท้องฟ้าภูเขา ธรรมชาติที่งดงามเพราะตั้งอยู่ในเขตเขานางฟ้า ประตูดังยังมีการจารึกโดยเจ้าอาวาสจากวัดเล้าหลินชงซาน อีกด้วย



เย็น ๑๑ รับประทานอาหารเย็น (มื้อที่3)

ที่พัก : OU YUE HOTEL หรือระดับใกล้เคียงกัน

(ชื่อโรงแรมที่ท่านพัก ทางบริษัทจะทำการแจ้งพร้อมใบนัดหมาย 5-7 วันก่อนวันเดินทาง)

วันที่สาม อุหลง - อุทยานเขานางฟ้า(รวมรถไฟเล็ก) - ต้าจู้ - พระแกะสลักหินเขาเป่าตึง(รวมรถกอล์ฟ)

๑๑ อาหาร เช้า, เกียง, เย็น

เช้า ๑๑ รับประทานอาหารเช้า ณ โรงแรม (มื้อที่4)

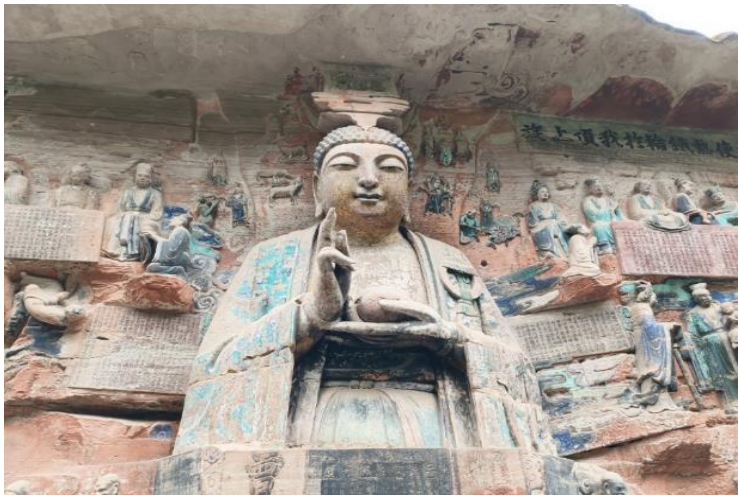
**สัมผัสแหล่งท่องเที่ยวระดับ 5A อุทยานเขานางฟ้า (Fairy Maiden Mountain)** มีชื่อเสียงในเรื่องของความสวยงามทางธรรมชาติมีต้นไม้เขียวขจีทั้งปีป่า รายล้อมด้วยภูเขารูปทรงแปลกตา ในช่วงฤดูร้อน อากาศส่วนใหญ่ของบริเวณนี้จะอยู่ที่ประมาณ 25 องศา บรรยากาศชิลๆ ขึ้นชมบรรยากาศของอุทยานโดย**รถราง (ค่าตัวรถรวมค่ารถราง)** เหมาะแก่การเพลิดเพลินชมวิว หรือถ่ายภาพเก็บความประทับใจอีกด้วย



เกียง ๑๑ รับประทานอาหารเกียง (มื้อที่5)



นำท่านเดินทางสู่ **เมืองต้าจู่** เป็นแหล่งมรดกโลกที่เด่นในความงดงามของงานแกะสลักทางพุทธศาสนา ขงจื้อ เต้า มีการแกะสลักเรื่อยมาตั้งแต่คริสต์ศตวรรษที่ 9 **เที่ยวชมมรดกโลกความงดงามของการแกะสลัก พระพุทธรูปแกะสลักหินต้าจู่ (คำท้าวรรวมรถกอล์ฟ)** รวมรูปหินแกะสลักทั้งหมดมากกว่า 100,000 ชิ้น ที่มีความงดงามติดอันดับ 1 ใน 4 ของถ้ำแกะสลักหินริมภูเขา ได้รับเป็นมรดกโลกทางวัฒนธรรมจากยูเนสโก (UNESCO) และตามรูปลักษณะของตัวภูเขาที่ทอดยาว ด้วยความประณีตซึ่งจะบันทึกเรื่องราวต่างๆ ทั้งกำแพงด้านเหนือ ตะวันออกและใต้ มีจุดที่แกะสลักบันทึกเรื่องราวในพระไตรปิฎกเอาไว้ บางจุดเป็นภาพหินแกะสลักต่อเนื่องที่มีเนื้อหาเป็นการบอกเล่าและเตือนสติ



เย็น ๑๐ รับประทานอาหารเย็น (เชื้อที่6)

ที่พัก : KAI YUAN HOTEL หรือระดับใกล้เคียงกัน

(ชื่อโรงแรมที่ท่านพัก ทางบริษัทจะทำการแจ้งพร้อมใบนัดหมาย 5-7 วันก่อนวันเดินทาง)

วันที่สี่

จงซิ่ง - ชมรถไฟทะลุติ๊ก - จัตุรัสมหาศาลาประชาคม - หงหยาดัง - ถนนคนเดินเจี๋ยฟ่างเปย

OPTION: สุกี่จงซิ่ง+ส่งเรือแม่น้ำเหลืองเจียงชมวิวคำคินจงซิ่ง

๑๐ อาหาร เช้า, เกียง

เช้า ๑๐ รับประทานอาหารเช้า ณ โรงแรม (เชื้อที่7)

เดินทางกลับเมืองจงซิ่ง (ใช้เวลาเดินทางประมาณ 2 ชั่วโมง) อีก 1 แลนด์มาร์คที่ต้องมาเช็กอิน รถไฟทะลุติ๊ก รถไฟฟ้าสาย 2 ของมหานครจงซิ่ง ที่กำลังวิ่งผ่านสถานีหลี่จื่อป้า ทะลุติ๊ก 19 ชั้น ซึ่งเป็นอาคารที่พักอาศัยของประชาชน โดยสถานีหลี่จื่อป้าใช้พื้นที่เพียงชั้น 6-8 ของตัวอาคารเท่านั้น

**Highlight!** ความดังของเสียงรถไฟฟ้ายานี้ดังเท่าเครื่องล้างจาน (ประมาณ 75.8 เดซิเบล) ที่นี้จึงถือว่าเป็นเมืองที่ไม่เป็นมลพิษทางเสียง จึงไม่ถูกรบกวนหรือถูกลังรบกวน ๊วามาก ช่างน่าแปลกใจจริง!!



เที่ยง ๑๐ รับประทานอาหารเที่ยง **เนื้อกึ่ง** เมนูพิเศษ! เปิดปักษ์

**Highlight!** มาจิ้นทั้งทีเมนูนี้ ไม่ควรพลาด **เปิดปักษ์** พร้อมน้ำซอสสูตรเด็ดสไตล์จีน เพียงตักเปิดจุ่มน้ำจิ้มเอาเข้าปาก โอ้โฮ กลมกล่อมแน่นอน



**ถ่ายภาพด้านนอกประวัติศาสตร์ที่ยังคงอยู่ จัตุรัสมหาศาลาประชาชน (THE GREAT HALL OF THE PEOPLE)** ซึ่งนายพลแห่งกองทัพคอมมิวนิสต์ริเริ่มสร้างขึ้นภายหลังการปฏิวัติสำเร็จ ในปี พ.ศ. 2494 จุดนโด้กว่า 4,000 คน ใช้เป็นที่ประชุมสภาผู้แทนและโรงละครของประชาชน สร้างโดยจำลองแบบมาจากหอฟ้าเทียนถานที่เมืองหลวงปักกิ่ง



**เซ็คอิน หงหยาดัง (Hongyadong)** แหล่งช้อปปิ้งขนาดใหญ่ แบ่งเป็นโซนหลายชั้น จะเป็นตลาดของกิน เต็มไปด้วยร้านค้ามากมายตกแต่งในสไตล์จีนโบราณ ที่โดดเด่นเห็นจะเป็นสินค้าแปรรูปและเครื่องเทศโดยเฉพาะหม่าล่าวัตถุดิบที่



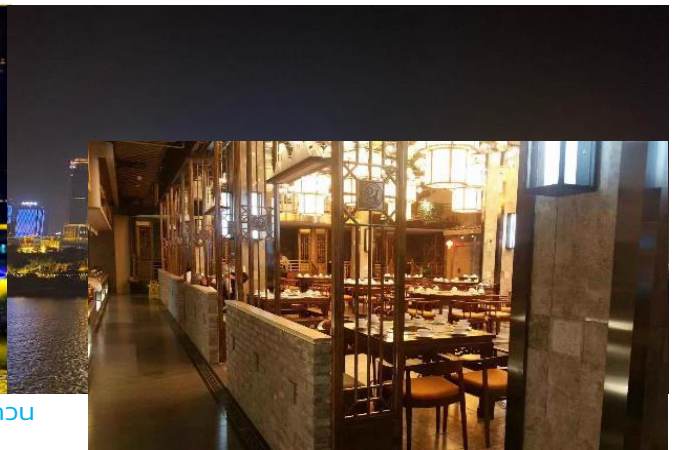
ชาวจีนเสฉวน นิยมใส่ลงไปในการอาหาร ย่านธุรกิจสุดหรู ใจกลางเมืองฉงชิ่ง ถนนคนเดินเจี๋ยฟางเปย์ (Jeifangbei) เลือกช้อปปิ้งจิวใจ ตั้งอยู่บริเวณอนุสาวรีย์ปลดแอกปัจจุบันเป็น เป็นจุดศูนย์รวมหนุ่มสาววัยรุ่นที่มีสไตล์ในการ แต่งตัวและเป็นแหล่งรวบรวมแบรนด์ดังๆ ต่างๆ ไม่ว่าจะเป็น Cartier Louis Vuitton Gucci Rolex Adidas



และสถานที่แนะนำสำหรับสายผลงานศิลปะ Chongqing Art Gallery นอกจากผลงาน ศิลปะแล้ว ภายในอาคารยังมีร้านเด็ดกระแส แรงอย่าง ร้าน POPMART ตัวการ์ตูนน่ารัก ราคาดีเยี่ยม เลือกจุ่มได้เยอะมากๆ ถ้าเพลอ ตัวเพลอใจอาจจะได้น้องๆ กลับมาแบบเต็มถุง เลย และหากช้อปปิ้ง เกิดการเมื่อยล้าหรือหิว สามารถเลือกซื้อ ซิมอาหารที่นี่ได้มากมาย



**OPTION: สุทธิงซึ่ง+ส่งเรือแม่น้ำเหลียงเจียงชมวิวกำคินฉงชิ่ง ราคาท่านละ 380 หยวน (5 ท่านขึ้นไป) สุทธิงเดือด มาแล้วต้องไปให้สุดลิ้มลองน้ำซุปล และน้ำจิ้มรสชาติสไตล์จีนฉงชิ่งร้อนๆ คงจะฟินไม่น้อย ท่องราตรีชม แสงสีทัศนียภาพที่สวยงาม จากนั้นนำท่านสู่ท่าเรือเพื่อนั่งเรือส่งเรือแม่น้ำเหลียงเจียง ยิ่งมากับคนรู้ใจคงโรแมนติกเกินจะบรรยาย**



เย็น อีสระรับประทานอาหารเย็น ตามอรรถาศัยเพื่อไม่เป็นการรบกวน เวลาของท่าน

ที่พัก : HONG LOU HOTEL หรือระดับใกล้เคียงกัน

(ชื่อโรงแรมที่ท่านพัก ทางบริษัทจะทำการแจ้งพร้อมใบนัดหมาย 5-7 วันก่อนวันเดินทาง)





**วันที่ห้า** ดงซิง – วัดดงซิงเจียงเป่ย์เจ้าแม่กวนอิม – ทำอากาศยานนานาชาติดงซิงเจียงเป่ย์ – ทำอากาศยานนานาชาติ สุวรรณภูมิ 📍 **อาหาร เช้า**

**เช้า** 📍 **รับประทานอาหารเช้า ณ โรงแรม (เมื่อที่ 9)**  
**สักการะก่อนกลับเสริมสิริมงคลสายมูห้ามพลาด วัดดงซิงเจียงเป่ย์เจ้าแม่กวนอิม (Chongqing Jiangbei Guanyin Temple) หรือที่รู้จักกันในชื่อ วัดเจียงเป่ย์เจ้าแม่กวนอิม (Jiangbei Guanyin Temple) วัดพุทธที่มีชื่อเสียงโด่งดังที่สุดในเมืองดงซิง และเป็นที่ประดิษฐานรูปปั้นเจ้าแม่กวนอิมองค์ใหญ่ ชมสถาปัตยกรรมแบบจีนโบราณ สวมครุฑเวลาหน้าดงซิง นำทุกท่านเดินทางสู่ ทำอากาศยานนานาชาติดงซิงเจียงเป่ย์ สาธารณรัฐประชาชนจีน**



**13.40 น.** นำท่านเดินทางสู่ **ประเทศไทย** โดย **Sichuan Airline (3U)** เที่ยวบินที่ **3U3771 (มีบริการอาหารบนเครื่องบิน)**  
**15.55 น.** เดินทางถึง **ทำอากาศยานนานาชาติสุวรรณภูมิ ประเทศไทย** โดยสวัสดิภาพ

\*\*\*\*\*

หมายเหตุ\* โปรแกรมอาจมีการสลับวันหรือเปลี่ยนแปลงไปตามความเหมาะสมโดยไม่แจ้งให้ทราบล่วงหน้า ขึ้นอยู่กับตามสถานการณ์ท้องถิ่น สถานที่ท่องเที่ยว เทศกาล หรือ สภาพอากาศท้องถิ่น ณ เวลานั้น ทั้งนี้การเปลี่ยนทางบริษัทจะคำนึงถึงประโยชน์และความปลอดภัยของทุกท่านเป็นหลักสำคัญ

การเที่ยวชมบริเวณเขตพื้นที่ราบสูง ซึ่งมีอากาศเบาบางมีความกดอากาศต่ำ มีผลทำให้ร่างกายรับออกซิเจนได้น้อยกว่าปกติ อาจส่งผลให้เกิดอาการแพ้พื้นที่สูงได้ ข้อเสนอนេះ อาจารนี้สามารถเกิดขึ้นได้กับทุกเพศทุกวัย ควรซื้อประกันสุขภาพที่คุ้มครองเพียงพอสำหรับค่ารักษาพยาบาลและค่าใช้จ่ายอื่นๆ ที่เกี่ยวข้อง หรืออาจพบแพทย์เพื่อประเมินความพร้อมก่อนเดินทาง หากไม่ได้ระมัดระวังเรื่องสุขภาพ หลายกรณีมีอันตรายถึงชีวิต

**\*\*ประกันการเดินทางของบริษัท จัดทำให้เป็นประกันอุบัติเหตุในการเดินทางเท่านั้น ไม่รวมประกันสุขภาพและโรคประจำตัว หากผู้เดินทางต้องการซื้อประกันสุขภาพเพิ่ม กรุณาสอบถามเจ้าหน้าที่ หรือ หัวหน้าทัวร์ก่อนการเดินทาง**



## เงื่อนไขการให้บริการ

- ▶ การเดินทางครั้งนี้จะต้องมีจำนวน 15 ท่านขึ้นไป กรณีไม่ถึงจำนวนดังกล่าว
    - จะส่งจอยน์ทัวร์กับบริษัทที่มีโปรแกรมใกล้เคียงกัน
    - หรือเลื่อน หรือยกเลิกการเดินทาง **โดยทางบริษัทฯ จะทำการแจ้งให้ท่านทราบล่วงหน้าก่อนการเดินทาง 15 วัน**
    - หรือขอสงวนสิทธิ์ในการปรับราคาค่าบริการเพิ่ม (ในกรณีที่ผู้เดินทางไม่ถึง 15 ท่าน และท่านยังประสงค์เดินทางต่อ) โดยทางบริษัทจะทำการแจ้งให้ท่านทราบก่อนล่วงหน้า
  - ▶ ในกรณีที่ลูกค้าต้องออกตัวโดยสารภายในประเทศ กรุณาติดต่อเจ้าหน้าที่ของบริษัทฯ ก่อนทุกครั้ง มิฉะนั้นทางบริษัทจะไม่รับผิดชอบใดๆ ทั้งสิ้น
  - ▶ การจองทัวร์และชำระค่าบริการ
    - กรุณาชำระค่ามัดจำ **ท่านละ 9,000 บาท**
    - ค่าทัวร์ส่วนที่เหลือชำระ 15-20 วันก่อนออกเดินทาง กรณีบริษัทฯ ต้องออกตัวหรือวีซ่าออกใกล้วันเดินทางท่านจำเป็นต้องชำระค่าทัวร์ส่วนที่เหลือตามที่บริษัทกำหนดแจ้งเท่านั้น
- \*\*สำคัญ\*\***สำเนาหน้าพาสปอร์ตผู้เดินทาง (จะต้องมีอายุเหลือมากกว่า 6 เดือน ก่อนหมดอายุนับจากวันเดินทางไป-กลับและจำนวนหน้าหนังสือเดินทางต้องเหลือว่างสำหรับติดวีซ่าไม่ต่ำกว่า 3 หน้า) **\*\***กรุณาตรวจสอบก่อนส่งให้บริษัทมิฉะนั้นทางบริษัทจะไม่รับผิดชอบกรณีพาสปอร์ตหมดอายุ **\*\*** กรุณาส่งพร้อมหลักฐานการโอนเงินมัดจำ

## เงื่อนไขการยกเลิก

- ยกเลิกก่อนการเดินทางตั้งแต่ 30 วันขึ้นไป คืนเงินค่าทัวร์โดยหักค่าใช้จ่ายที่เกิดขึ้นจริง
  - ยกเลิกก่อนการเดินทาง 15-29 วัน ยึดเงิน 50% จากยอดที่ลูกค้าชำระมา และเก็บค่าใช้จ่ายที่เกิดขึ้นจริง(ถ้ามี)
  - ยกเลิกก่อนการเดินทางน้อยกว่า 15 วัน ขอสงวนสิทธิ์ยึดเงินเต็มจำนวน
- \*กรณีมีเหตุยกเลิกทัวร์ โดยไม่ใช้ความผิดของบริษัททัวร์ คืนเงินค่าทัวร์โดยหักค่าใช้จ่ายที่เกิดขึ้นจริง(ถ้ามี)  
\*ค่าใช้จ่ายที่เกิดขึ้นจริง เช่น ค่ามัดจำตัวเครื่องบิน โรงแรม ค่าวีซ่า และค่าใช้จ่ายจำเป็นอื่นๆ

กรณีจองทัวร์วันหยุดเทศกาล วันหยุดนักขัตฤกษ์ วันหยุดยาวต่อเนื่อง  
หากได้มีการแจ้งยกเลิกทัวร์ ทางบริษัทฯ ขอสงวนสิทธิ์เก็บค่าทัวร์ทั้งหมด โดยไม่มีเงื่อนไขใดๆ ทั้งสิ้น



## อัตราค่าบริการนี้ รวม

(บริษัท ดำเนินการให้ กรณียกเลิกทั้งหมด หรืออย่างใดอย่างหนึ่ง ไม่สามารถคืนเป็นเงินหรือการบริการอื่นๆ ได้)

- ค่าตัวโดยสารเครื่องบินไป-กลับ ชั้นประหยัดพร้อมค่าภาษีสนามบินทุกแห่งตามรายการทัวร์ข้างต้น **(ตัวกรุ๊ปไม่สามารถ Upgrade ที่นั่ง ได้ และต้องเดินทางไป-กลับพร้อมตัวกรุ๊ปเท่านั้นไม่สามารถเลื่อนวันได้)**
- ค่าที่พักห้องละ 2-3 ท่าน ตามโรงแรมที่ระบุไว้ในรายการหรือ ระดับใกล้เคียงกัน  
**กรณีพัก 3 ท่านถ้าวันที่เข้าพักห้องโรงแรม ไม่มีห้อง TRP ( 3 ท่าน) อาจจำเป็นต้องแยกพัก 2 ห้อง (มีค่าใช้จ่ายพักเดี่ยวเพิ่ม) กรณีห้อง TWIN BED (เตียงเดี่ยว 2 เตียง) ซึ่งโรงแรมไม่มีหรือเต็ม ทางบริษัทขอปรับเป็นห้อง DOUBLE BED แทนโดยมีต้องแจ้งให้ทราบล่วงหน้า หรือ หากต้องการห้องพักแบบ DOUBLE BED ( 1 เตียงใหญ่) ซึ่งโรงแรมไม่มีหรือเต็ม ทางบริษัทขอปรับเป็นห้อง TWIN BED แทนโดยมีต้องแจ้งให้ทราบล่วงหน้า**  
กรณีห้องพักในเมืองที่ระบุไว้ในโปรแกรมมีเทศกาลวันหยุด มีงานแฟร์ต่างๆ บริษัทฯ ขอจัดที่พักรวมในเมืองใกล้เคียงแทน
- ค่าอาหาร ค่าเข้าชม และ ค่ายานพาหนะทุกชนิด ตามที่ระบุไว้ในรายการทัวร์ข้างต้น เจ้าหน้าที่บริษัทฯ คอยอำนวยความสะดวกการเดินทาง
- ค่าน้ำหนักกระเป๋าสายการบิน **Sichuan Airline (3U) สัมภาระโหลดใต้ท้องเครื่อง 1 ใบ 23 กิโลกรัม ถ้อยขึ้นเครื่องได้ 7 กิโลกรัม** และค่าประกันวินาศภัยเครื่องบินตามเงื่อนไขของแต่ละสายการบินที่มีการเรียกเก็บ กรณีสัมภาระเกินท่านต้องเสียค่าปรับตามที่สายการบินเรียกเก็บ
- ค่าประกันอุบัติเหตุตามกรมธรรม์วงเงิน 1,000,000 บาท ค่ารักษาพยาบาล ตามเงื่อนไขของบริษัทฯ ประกันภัยที่บริษัททำไว้ ทั้งนี้ย่อมอยู่ในข้อจำกัดที่มีการตกลงไว้กับบริษัทประกันชีวิต ทุกกรณี ต้องมีใบเสร็จและเอกสารรับรองทางการแพทย์ จากหน่วยงานที่เกี่ยวข้อง เงื่อนไขนี้ไม่คุ้มครองโรคประจำตัว การสูญเสียทรัพย์สินส่วนตัวของผู้เดินทาง และไม่รวมประกันสุขภาพ ท่านสามารถสั่งซื้อประกันสุขภาพเพิ่มได้จากบริษัทประกันทั่วไป
- ค่าภาษีสนามบิน และค่าภาษีน้ำมันตามรายการทัวร์
- ค่าธรรมเนียมการจองตั๋วเครื่องบินตามระบุไว้ในรายการ พร้อมคนขับรถ (กฎหมายไม่อนุญาตให้คนขับรถเกิน 12 ชม./วัน
- ค่า Vat 7% และ ค่าภาษีหัก ณ ที่จ่าย 3%

## อัตราค่าบริการนี้ ไม่รวม

- ค่าทำหนังสือเดินทางไทย และเอกสารต่างด้าวต่างๆ
- ค่าใช้จ่ายอื่นๆ ที่นอกเหนือจากรายการระบุ อาทิเช่น ค่าอาหาร เครื่องดื่ม ค่าช้อปปิ้ง ค่าโทรศัพท์ เป็นต้น
- ค่าภาษีทุกรายการคิดจากยอดบริการ, ค่าภาษีเดินทาง (ถ้ามีการเรียกเก็บ)
- ค่าภาษีน้ำมันที่สายการบินเรียกเก็บเพิ่มหลังจากทางบริษัทฯ ได้ออกตั๋วเครื่องบิน และได้ทำการขายโปรแกรมไปแล้ว
- ค่าพนักงานยกกระเป๋าที่โรงแรม
- ค่าวีซ่าเดี่ยว(กรณีถ้ามี)
- ขออนุญาตเก็บค่าทิปไกด์วันแรก ณ สนามบิน ค่าทิปไกด์ คนขับรถ **ท่านละ 1,500 บาท หรือ 300 หยวน / ท่าน** สำหรับหัวหน้าทัวร์แล้วแต่ความประทับใจและน้ำใจจากท่าน



## หมายเหตุ

กรุณาอ่านศึกษารายละเอียดทั้งหมดก่อนทำการจอง เพื่อความถูกต้องและความเข้าใจตรงกันระหว่างท่านลูกค้าและบริษัทฯ และเมื่อท่านตกลงชำระเงินมัดจำหรือค่าทัวร์ทั้งหมดกับทางบริษัทฯ แล้ว ทางบริษัทฯ จะถือว่าท่านได้ยอมรับเงื่อนไขข้อตกลงต่างๆ ทั้งหมด

1. บริษัทฯ ขอสงวนสิทธิ์ที่จะเลื่อนการเดินทางหรือปรับราคาค่าบริการขึ้นในกรณีที่ผู้ร่วมคณะไม่ถึง 15 ท่าน
2. ค่าทัวร์สำหรับคนไทยที่ถือพาสปอร์ตไทย (ปกเล่มสีเลือดหมู) เท่านั้น
3. ขอสงวนสิทธิ์การเก็บค่าน้ำมันและภาษีสนามบินทุกแห่งเพิ่ม หากสายการบินมีการปรับขึ้นก่อนวันเดินทาง
4. บริษัทฯ ขอสงวนสิทธิ์ในการเปลี่ยนเที่ยวบิน โดยมีต้องแจ้งให้ทราบล่วงหน้าเนื่องจากสาเหตุต่างๆ
5. บริษัทฯ จะไม่รับผิดชอบใดๆ ทั้งสิ้น หากเกิดกรณีความล่าช้าจากสายการบิน, การยกเลิกบิน, การประท้วง, การนัดหยุดงาน, การก่อการจลาจล, ภัยธรรมชาติ, การนำสิ่งของผิดกฎหมาย ซึ่งอยู่นอกเหนือความรับผิดชอบของบริษัทฯ
6. บริษัทฯ จะไม่รับผิดชอบใดๆ ทั้งสิ้น หากเกิดสิ่งของสูญหาย อันเนื่องเกิดจากความประมาทของท่าน, เกิดจากการโจรกรรม และ อุบัติเหตุจากความประมาทของนักท่องเที่ยวเอง
7. เมื่อท่านตกลงชำระเงินมัดจำหรือค่าทัวร์ทั้งหมดกับทางบริษัทฯ แล้วทางบริษัทฯ จะถือว่าท่านได้ยอมรับเงื่อนไขข้อตกลงต่างๆ ทั้งหมด
8. รายการนี้เป็นเพียงข้อเสนอที่ต้องได้รับการยืนยันจากบริษัทฯ อีกครั้งหนึ่ง หลังจากได้สำรองโรงแรมที่พักในต่างประเทศเรียบร้อยแล้ว โดยโรงแรมจัดในระดับใกล้เคียงกัน ซึ่งอาจจะปรับเปลี่ยนตามที่ระบุในโปรแกรม
9. การจัดการเรื่องห้องพัก เป็นสิทธิ์ของโรงแรมในการจัดห้องให้กับกรุ๊ปที่เข้าพัก โดยมีห้องพักสำหรับผู้สูบบุหรี่ / ปลอดบุหรี่ได้ โดยอาจจะขอเปลี่ยนห้องได้ตามความประสงค์ของผู้ที่พัก ทั้งนี้ขึ้นอยู่กับความพร้อมให้บริการของโรงแรม และไม่สามารถรับประกันได้
10. กรณีผู้เดินทางต้องการความช่วยเหลือเป็นพิเศษ อาทิเช่น **ใช้วีลแชร์ กรุณาแจ้งบริษัทฯ อย่างน้อย 14 วันก่อนการเดินทาง** มิฉะนั้น บริษัทฯ ไม่สามารถจัดการได้ล่วงหน้าได้
11. มีคฤหาสน์ พนักงานและตัวแทนของผู้จัด ไม่มีสิทธิ์ในการให้คำสัญญาใดๆ ทั้งสิ้นแก่ผู้จัด นอกจากมีเอกสารลงนามโดยผู้มีอำนาจของผู้จัดกำกับเท่านั้น
12. ผู้จัดจะไม่รับผิดชอบและไม่สามารถคืนค่าใช้จ่ายต่างๆ ได้เนื่องจากเป็นการเหมาจ่ายกับตัวแทนต่างๆ ในกรณีที่ผู้เดินทางไม่ผ่านการพิจารณาในการตรวจคนเข้าเมือง-ออกเมือง ไม่ว่าจะเป็กองตรวจคนเข้าเมืองหรือกรมแรงงานของทุกประเทศ ในรายการท่องเที่ยว อันเนื่องมาจากการกระทำที่ส่อไปในทางผิดกฎหมาย การหลบหนี เข้าออกเมือง เอกสารเดินทางไม่ถูกต้อง หรือ การถูกปฏิเสธในกรณีอื่นๆ