



LVN14
4วัน 2คืน

"ข่อยฮักเจ้า"

เมืองเพ็อง วังเวียง

เวียงจันทน์ ลาว



เมนูพิเศษ!! เฟอ



เดินทาง
มิถุนายน - กันยายน 2567
เดินทางโดยรถตู้ปรับอากาศ VIP

จุดเช็คอินใหม่... เกี้ยวเมืองเพ็อง อ่างน้ำตรง
เฮงๆ สายมู วัดสินไชยาราม พระธาตุหลวง ประตูดชัย
ตะลุยสะพานสีฟ้า ถ้ำนางฟ้า บูลลาภูน
ชิลๆ CAFÉ ผาเลื่อง CAFÉ Pull mind ถนนคนเดินวังเวียง

ราคาเพียง
7,888.-

OPTION A
ล่องเรือแม่น้ำซอง

OPTION B
ล่องแพชมธรรมชาติ

พิเศษแพ็ก!! เมืองเพ็อง 1 คืน วังเวียง 1 คืน

LVN14 "ข่อยฮักเจ้า" เมืองเพ็อง วังเวียง เวียงจันทน์ ลาว 4วัน2คืน

เดินทางโดยรถตู้ปรับอากาศ VIP

จุดเช็คอินใหม่... เกี้ยวเมืองเพ็อง อ่างน้ำตรง
เฮงๆ สายมู วัดสินไชยาราม พระธาตุหลวง ประตูดชัย
ตะลุยสะพานสีฟ้า ถ้ำนางฟ้า บูลลาภูน

ชิลๆ CAFÉ ผาเลื่อง CAFÉ Pull mind ถนนคนเดินวังเวียง

พิเศษแพ็ก!! เมืองเพ็อง 1 คืน วังเวียง 1 คืน **เมนูพิเศษ!! เฟอ และแพนเมือง**

OPTION A: ล่องเรือแม่ซอง

OPTION B: ล่องแพชมธรรมชาติ



วันที่	โปรแกรมท่องเที่ยว	เช้า	เที่ยง	เย็น	โรงแรม
1	ป้อม Shell แม็คโคร แจงวัฒนะ				
2	จังหวัดหนองคาย – ด้านสะพานมิตรภาพไทยลาว – เวียงจันทน์ – พระธาตุหลวง – ประตูชัย – วัดสีเมือง – เมืองเพ็ญ – วัดสันไชยาราม – อ่างน้ำตง – คาเฟ่ผาเลื่อง Option: ล่องเรือชมธรรมชาติ	☺	☺	☺	โรงแรม Moon River เมืองเพ็ญ หรือระดับใกล้เคียง
3	วังเวียง – Café Pull mind – สะพานสีฟ้า+ถ้ำนางฟ้า – บลูลากูน – ถนนคนเดินวังเวียง OPTION: ล่องเรือแม่ฮ่อง	☺	☺	☺	โรงแรม PM / ศรีสมบัติ หรือระดับใกล้เคียง
4	ด้านสะพานมิตรภาพไทยลาว – Duty free – จังหวัดหนองคาย ประเทศไทย – ป้อม Shell แม็คโครแจงวัฒนะ	☺	☺		

วันเดินทาง	ราคาผู้ใหญ่ (บาท)	ราคาเด็ก (บาท)	พักเดี่ยวเพิ่ม (บาท)	ที่นั่ง	หมายเหตุเดินทางโดย
06-09 มิถุนายน 2567	7,888	ไม่มีราคาเด็ก	2,500	18	รถตู้ VIP
13-16 มิถุนายน 2567	7,888			18	รถตู้ VIP
20-23 มิถุนายน 2567	7,888			18	รถตู้ VIP
04-07 กรกฎาคม 2567	7,888			18	รถตู้ VIP
11-14 กรกฎาคม 2567	7,888			18	รถตู้ VIP
19-22 กรกฎาคม 2567	7,888			18	รถตู้ VIP
26-29 กรกฎาคม 2567	7,888			18	รถตู้ VIP
01-04 สิงหาคม 2567	7,888			18	รถตู้ VIP
09-12 สิงหาคม 2567	7,888			18	รถตู้ VIP
15-18 สิงหาคม 2567	7,888			18	รถตู้ VIP
22-25 สิงหาคม 2567	7,888			18	รถตู้ VIP
29 สิงหาคม – 01 กันยายน 2567	7,888			18	รถตู้ VIP
05-08 กันยายน 2567	7,888			18	รถตู้ VIP
12-15 กันยายน 2567	7,888			18	รถตู้ VIP
19-22 กันยายน 2567	7,888			18	รถตู้ VIP
26-29 กันยายน 2567	7,888			18	รถตู้ VIP



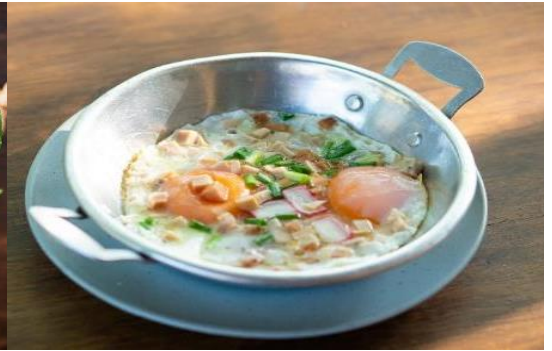
วันที่หนึ่ง ปีม Shell แม็คโครแจ้งวัฒนะ

17.00 น. พร้อมกันที่จุดนัดหมาย **ปิ่นน้ำมันShell แม็คโคร แจ้งวัฒนะ** เจ้าหน้าที่บริษัทฯ ให้การต้อนรับ ออกเดินทางสู่ **จ.หนองคาย**

วันที่สอง จังหวัดหนองคาย – ด่านสะพานมิตรภาพไทยลาว – เวียงจันทน์ – พระธาตุหลวง – ประตูดชัย – วัดสีเมือง – เมืองเพ็ญ – วัดสันไชยาราม – อ่างน้ำตง – คาเฟ่ผาเลือก **📌 อาหาร เช้า, เที่ยง, เย็น**
Option: **ล่องเรือชมธรรมชาติ**

06.00 น. 📌 รับประทานอาหารเช้า **(มื้อที่1)** **ร้านดังตั้งอยู่ ณ เมืองหนองคาย**

Highlight! มาถึงหนองคายทั้งก็ต้อง **ชิมเมนูเซ็ทอาหารเช้าสไตล์เวียดนาม** จะข้าวต้มหมู หรือ ก๋วยจั๊บญวน ก็ดี ไช้กระทะ และขนมปังยัดไส้ก็น่าสนใจ ต่อด้วยเครื่องดื่มจะร้อนหรือเย็นก็ฟินไม่น้อย !!



จากนั้นนำทุกท่านเดินทางผ่านข้ามด่านตรวจคนเข้าเมือง **หนองคาย-เวียงจันทน์** เดินทางสู่**ด่านสะพานมิตรภาพไทยลาว** เดินทางสู่ **นครเวียงจันทน์ ประเทศลาว** ผ่านพิธีการตรวจคนเข้าเมือง **ชมความสวยงามของ พระธาตุหลวง หรือ พระเจดีย์โลกะจุฬามณี (Pha That Luang)** นับเป็นปูชนียสถานอันสำคัญยิ่งแห่งเวียงจันทน์ และเป็นศูนย์รวมใจของประชาชนชาวลาวทั่วประเทศ ตามตำนานกล่าวว่าพระธาตุหลวงมีประวัติการก่อสร้างนับพันปีเช่นเดียวกับพระธาตุพนมในประเทศไทย และปรากฏความเกี่ยวข้องกับประวัติศาสตร์ของดินแดนทางฝั่งขวาแม่น้ำโขงอย่างแยกไม่ออก

Highlight! ถ้าใส่ชุดพื้นเมือง หรือ เสื้อผ้าฝ้ายสีขาวนวลๆ ถิ่นร่มเล็กน้อย โอโห!! ไม่ว่าจะมุมไหนก็ยิ่งสวย ราวกับได้ถ่ายละครย้อนยุคเลยทีเดียว





สัญลักษณ์สำคัญของประเทศลาว
ประตูชัย หรือ ประตูไช (Patuxay Monument in Vientiane) เป็นอนุสรณ์สถานตั้งอยู่ท้ายสุดทางทิศตะวันออกเฉียงเหนือของถนนล้านช้างใจกลางนครเวียงจันทน์ ก่อสร้างในระหว่างปี พ.ศ. 2500 ถึงปี พ.ศ. 2511 เพื่อเป็นการสดุดีวีรชนผู้ร่วมรบเพื่อประกาศเอกราชจากประเทศฝรั่งเศส ถูกตกแต่งด้วยศิลปะแบบล้านช้าง นำสัตว์ในตำนานตามความเชื่อของศาสนาพุทธ เช่น กิณี และพญานาค เป็นต้น และเทพเจ้าในศาสนาพราหมณ์-ฮินดู มาตกแต่ง **ขอเงินทองที่ วัดสีเมือง(Wat Si Muang / Simuong)** เป็นพระอารามหลวง ถือเป็น 1 ใน ศรี 5 ประกอบด้วย ศรีเมือง ศรีพูล ศรีฐาน สีบัวบาน ศรีหอม ในสมัยโบราณ เกี่ยวข้องกับการทำพิธีสำคัญของกษัตริย์โบราณ เช่น การราชาภิเษกขึ้นครองราชย์ จะต้องนำน้ำพุทธมนต์จาก วัด 5 ศรี ทั้งหมดมาประกอบพิธีพุทธราชาภิเษก ภายในวัดมีพระพุทธรูปประดิษฐานอยู่เป็นจำนวนมาก ซึ่งพระพุทธรูปที่วัดแห่งนี้เป็นที่เชื่อกันว่ามีความศักดิ์สิทธิ์เป็นอย่างมาก ไม่ว่าใครมาขอพรก็จะสมดังใจ คนส่วนใหญ่มักมาขอพรเรื่องเงินทองและโชคลาภ





เที่ยง ๑๐ รับประทานอาหารเที่ยง (มือที่ 2)
นำท่านเดินทางสู่ เมืองเพ็อง เพื่อความงดงามและ
ความศักดิ์สิทธิ์ วัดลินไชยาราม ลาว งดงามแห่ง
ขุนเขาเมืองเพ็อง สายมูปีกหยุดไว้เลย! สักการะ
ดินแดนธรรมะ วัตถุประสงค์กว้างขวางมักจะมาขอพร
จากพญานาค ที่มีความเชื่อว่าเชื่อมต่อกับคำชะโนด

Highlight! แนะนำให้แต่งการสุภาพ ที่นี้ใหญ่ง
เพียงผ้าชิ้นเท่านั้น ตรงทางเข้ามีให้ยืมใส่ ตาม
ความเชื่อ หากสำรวมกาย วาจา และจิตใจจะ
ส่งผลให้สิ่งที่ขอสำเร็จ



จุดเช็คอินวิวสวยๆ อ่างน้ำตง ถ่ายรูปชิลๆ เก็บบรรยากาศ เพลิดเพลินเดินเล่น กับสะพานไม้ พร้อมกับไพลท่าเก๋
หรือนั่งพักผ่อนใต้บรรยากาศที่เงียบสงบ **สายหวานสายคาเฟ่พลาดไม่ได้กับ คาเฟ่ผาเหลือง** อะโระขนาดนี้ จะกิน
ขนม ต้มชา หรือจิบกาแฟ กับวิวพื้นนาอยู่เบื้องล่าง หรือจะวิวเขา วิวผา ก็ไม่พลาด ถ่ายรูปลงโซเชียลแก่นั่น!
(ค่าทัวร์ไม่รวมค่าอาหารและเครื่องดื่ม)

Option: ล่องแพชมธรรมชาติ เป็นกิจกรรมที่ไม่ควรพลาด นั่งชิลๆ ดูวิวสองข้างทางเพราะธรรมชาติมากมาย พักผ่อน
สมองและจิตใจ ราวกับได้ซาบแบบชีวิตอีกครั้ง

เย็น ๑๐ รับประทานอาหารเย็น (มือที่ 3) **เมนูพิเศษ!! เช็ดหมูกระทะ**

Highlight! เมนูขวัญใจที่ขาดไม่ได้
อย่าง หมูกระทะ วางหมูลงบนเตา
เสียงชู่ซ่า จิ้มกับน้ำจิ้ม ในบรรยากาศ
ดีๆ กับคนรู้ใจ คงฟินไม่น้อย



ที่พัก : โรงแรม Moon River ที่เมืองเพ็อง หรือระดับใกล้เคียง (ที่พักเมืองเพ็องไม่มีเตียงคู่)
(ชื่อโรงแรมที่ท่านพักทางบริษัทจะแจ้งพร้อมใบนัดหมาย 5-7 วันก่อนเดินทาง)

วันที่สาม วังเวียง – Café Pull mind – สะพานสีฟ้า+ถ้ำนางฟ้า – บุลากูน – ถนนคนเดินวังเวียง
OPTION: ล่องเรือแม่ฮ่อง ๑๐ อาหาร เช้า, เที่ยง, เย็น

เช้า ๑๐ รับประทานอาหารเช้า ณ โรงแรม (มือที่ 4)



นำท่านเดินทางสู่ วังเวียง และพักชิลๆ ที่ **Café Pull mind** พักจิตพักใจ ต็มด่ำบรรยากาศ ชมวิวพร้อมจับเครื่องดื่ม เช่น ชา กาแฟ คงจะสบายไม่น้อย (**ค่าทัวร์ไม่รวม ค่าอาหารและเครื่องดื่ม**) จุดเช็คอิน สะพานสีฟ้า "Blue Bridge" หรือ "Blue Lagoon Bridge" (**ค่าทัวร์รวมค่าขึ้นสะพาน**) ทอดยาวข้ามแม่น้ำของท่าสะพานนี้มาใหม่แทนอันเก่าที่ชำรุดไป และยังสามารชมวิวทิวทัศน์ของแม่น้ำช่องและภูเขาหินปูนได้อย่างสวยงาม **ชมธรรมชาติที่สวยงาม ถ้ำนางฟ้า** เดินชมถ้ำที่เป็นถ้ำหินปูนขนาดใหญ่ที่มีหินงอกหินย้อยสวยงาม ภายในถ้ำมีพระพุทธรูปและรูปปั้นมากมาย



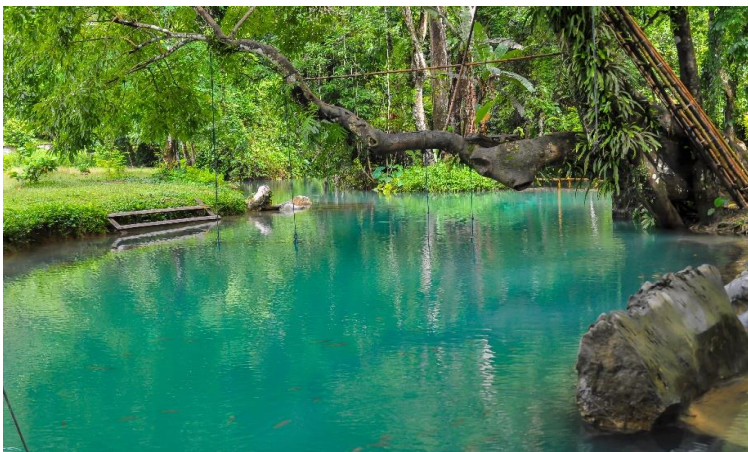
เที่ยง **☛ รับประทานอาหารเที่ยง (มื้อที่ 5) เมนูพิเศษ!! เฟอ**

Highlight! เมนูแนะนำ เฟอ หรือ ก๋วยเตี๋ยวซึ่งลาวรับมาจากเวียดนาม กานแบบครบสูตร ชอบเผ็ดก็กินกับพริกขี้หนูจิ้มกะปิ แกล้มกับผักสด คงอร่อยไม่น้อย



สถานที่ที่ต้องห้ามพลาด **บลูลากูน (Blue Lagoon)** สระน้ำสีเขียวมรกต หรือ น้ำใสสีฟ้าสวยๆ เป็นสระน้ำที่เกิดขึ้นเองตามธรรมชาติ โดยมีภูเขาล้อมรอบ น้ำเย็นสบาย ชื่นใจ ถือว่าเป็นจุดหมายของใครหลายๆ คน

Highlight! ยิ่งถ้าได้ นั่งชิงช้า หรือ การกระโดดน้ำ ก็เป็นกิจกรรมสนุกสุดเหวี่ยงกับเพื่อนๆและครอบครัว เช่นกัน



OPTION: ชมธรรมชาติและเก็บภาพบรรยากาศ ล่องเรือแม่น้ำซอง (Nam Song River) ที่นี้มีโรงแรม ร้านอาหาร และบ้านเรือนตลอดสองข้างทาง เป็นแม่น้ำสายเล็กๆ ของประเทศลาวที่ไหลผ่านเมืองวังเวียง ในแขวงเวียงจันทน์ มีความยาวประมาณ 36 กิโลเมตร



เดินเล่นตามอริยาศัยที่ ถนนคนเดินวังเวียง (Vang Vieng Walking Street) โดยสองข้างทางจะมีร้านค้าและร้านอาหารมากมาย และนำให้ท่านได้ลองชิมโรตตีที่เปิดเรียงกันหลายร้าน และช้อปปิ้งชุดพื้นเมือง กระเป๋า มากมาย

เย็น

๑๑ รับประทานอาหารเย็น (มื้อที่6)

ที่พัก : โรงแรม PM / ศรีสมมติ หรือระดับใกล้เคียง (วังเวียง)

(ชื่อโรงแรมที่ท่านพักทางบริษัทจะแจ้งพร้อมใบนัดหมาย 5-7วันก่อนเดินทาง)

วันที่สี่

ด่านสะพานมิตรภาพไทยลาว – Duty free – จังหวัดหนองคาย ประเทศไทย ปีม Shell แม็คโครแจ้งวัฒนะ

๑๑ อาหาร เช้า, เกียง

เช้า

๑๑ รับประทานอาหารเช้า ณ โรงแรม (มื้อที่7)

จากนั้นพาทุกท่านเดินทางผ่านสะพานมิตรภาพไทยลาวเพื่อให้ทุกท่านอิสระช้อปปิ้ง Duty free ร้านขนมของฝาก หรือของที่ระลึก มากมาย

สมควรแก่เวลา นำท่านผ่านด่านตรวจคนเข้าเมืองเพื่อเดินทางกลับสู่ จังหวัดหนองคาย ประเทศไทย และเดินทางกลับสู่

เที่ยง

๑๑ บริการอาหารเที่ยง (มื้อที่8) **เมนูพิเศษ! แหนมเมือง**

Highlight! เมนูที่โด่งดังใครมาก็ไม่พลาด
อย่างแหนมเมือง นำหมูยอ วางลงบนแผ่นแป้ง
พร้อมใส่ผักที่ดูใจ ราดน้ำจิ้มสูตรเด็ดประจำ
ร้าน อร่อยจนตัวลอย!!



สมควรแก่เวลา นำท่านผ่านด่านตรวจคนเข้าเมืองเพื่อเดินทางกลับสู่ จังหวัดหนองคาย ประเทศไทย และเดินทางกลับสู่ กรุงเทพฯ

เย็น

อิสระรับประทานอาหารเย็นตามอริยาศัย

ถึงเวลาอันสมควร นำท่านเดินทางถึง ปีม Shell แม็คโครแจ้งวัฒนะ โดยสวัสดิภาพ

หมายเหตุ* โปรแกรมอาจมีการสลับวันหรือเปลี่ยนแปลงไปตามความเหมาะสมโดยไม่แจ้งให้ทราบล่วงหน้า
ขึ้นอยู่กับสถานการณ์ท้องถิ่น สถานที่ท่องเที่ยว เทศกาล หรือ สภาพอากาศท้องถิ่น ณ เวลานั้น
ทั้งนี้การเปลี่ยนทางบริษัทจะคำนึงถึงประโยชน์และความปลอดภัยของทุกท่านเป็นหลักสำคัญ



เงื่อนไขการจอง

▶ เอกสารที่ต้องทำการเตรียมก่อนเดินทางและเดินทางกลับประเทศไทย

พาสปอร์ตตัวจริง (อายุการใช้งานต้องเหลือมากกว่า 6 เดือน)

▶ เมื่อเดินทางถึงประเทศลาว

แสดงเอกสารต่างๆ ให้เจ้าหน้าที่ด่านตรวจคนเข้าเมือง

▶ **มัดจำท่านละ 4,000 บาท** และชำระเงินค่าทัวร์ส่วนที่เหลือก่อนวันเดินทางอย่างน้อย 20 วัน

(การไม่ชำระเงินมัดจำ หรือชำระไม่ครบ หรือเช็ครถโดยสารถูกระงับการจ่ายไม่ว่าด้วยสาเหตุใด ผู้จัดมีสิทธิ์ยกเลิกการจองหรือยกเลิกการเดินทาง)

อัตราบริการนี้ รวม

- ค่ารถ ค่าน้ำมัน และค่าบริการคนขับรถ
- ค่าที่พัก 2 คืน ห้องละ 2-3 ท่านตามโรงแรมที่ระบุไว้ในรายการหรือระดับเทียบเท่า
- **กรณีพัก 3 ท่าน วันที่เข้าพักโรงแรม ไม่มีห้อง TRP (3 ท่าน) อาจจำเป็นต้องแยกพัก 2 ห้อง(มีค่าใช้จ่ายพักเดี่ยวเพิ่ม) กรณีห้อง TWIN BED (เตียงเดี่ยว 2 เตียง) ซึ่งโรงแรมไม่มีหรือเต็ม ทางบริษัทขอปรับเป็นห้อง DOUBLE BED แทนโดยมีต้องแจ้งให้ทราบล่วงหน้า หรือ หากต้องการห้องพักแบบ DOUBLE BED (1 เตียงใหญ่) ซึ่งโรงแรมไม่มีหรือเต็ม ทางบริษัทขอปรับเป็นห้อง TWIN BED แทนโดยมีต้องแจ้งให้ทราบล่วงหน้า กรณีห้องพัก 3 ท่าน TRP อาจเป็น เตียงเสริม หรือพูกที่นอนเสริม ขึ้นอยู่กับแบบที่พักของโรงแรมนั้นๆ กรณีห้องพักในเมืองที่ระบุไว้ในโปรแกรมมีเทศกาลวันหยุด มีงานแฟร์ต่างๆ บริษัทฯ ขอจัดที่พักในเมืองใกล้เคียงแทน**
- ค่าอาหารตามที่ระบุในโปรแกรม ค่าเข้าชม ตามที่ระบุไว้ในรายการทัวร์ข้างต้น
- ค่าธรรมเนียมเข้าชมตามรายการที่ระบุสำหรับนักท่องเที่ยวไทย
- ภาษีมูลค่าเพิ่ม 7%
- หัวหน้าทัวร์คอยอำนวยความสะดวกตลอดการเดินทาง
- ค่าประกันอุบัติเหตุตามกรมธรรม์วงเงิน 1,000,000 บาท ค่ารักษาพยาบาล ตามเงื่อนไขของบริษัทฯ ประกันภัยที่บริษัททำไว้ ทั้งนี้ยอมอยู่ในข้อจำกัดที่มีการตกลงไว้กับบริษัทประกันชีวิต ทุกกรณี ต้องมีใบเสร็จและเอกสารรับรองทางการแพทย์ จากหน่วยงานที่เกี่ยวข้อง ไม่รวมประกันสุขภาพ ท่านสามารถสั่งซื้อประกันสุขภาพเพิ่มได้จากบริษัทประกันทั่วไป

อัตราบริการนี้ ไม่รวม

- ค่ามินิบาร์ในห้องพัก และค่าใช้จ่ายส่วนตัว เช่น ค่าโทรศัพท์ ค่าช้อปปิ้ง เป็นต้น
- ค่าใช้จ่ายและค่าอาหารที่นอกเหนือจากรายการที่ระบุ
- ค่าประกันภัยธรรมชาติ และประกันชีวิตส่วนตัว และประกันสุขภาพ
- ค่าอาหารสำหรับท่านที่ทานเจ มังสวิรัติ และหรืออาหารสำหรับมุสลิม โปรดติดต่อบริษัททัวร์ กรณีต้องการทานแยกจากเซตโต๊ะทัวร์จะมีค่าใช้จ่ายเพิ่มเติม
- **ค่าทิปไกด์ คนขับรถ ท่านละ 800 บาท/ท่าน** สำหรับหัวหน้าทัวร์แล้วแต่ความประทับใจและน้ำใจจากท่าน



เงื่อนไขการยกเลิก

- ยกเลิกก่อนการเดินทางตั้งแต่ 30 วันขึ้นไป คืนเงินค่าทัวร์โดยหักค่าใช้จ่ายที่เกิดขึ้นจริง
- ยกเลิกก่อนการเดินทาง 15-29 วัน ยึดเงิน 50% จากยอดที่ลูกค้าชำระมา และเก็บค่าใช้จ่ายที่เกิดขึ้นจริง(ถ้ามี)
- ยกเลิกก่อนการเดินทางน้อยกว่า 15วัน ขอสงวนสิทธิ์ยึดเงินเต็มจำนวน
- * กรณีมีเหตุยกเลิกทัวร์ โดยไม่ใช้ความผิดของบริษัททัวร์ คืนเงินค่าทัวร์โดยหักค่าใช้จ่ายที่เกิดขึ้นจริง(ถ้ามี)
- * ค่าใช้จ่ายที่เกิดขึ้นจริง เช่น ค่ามัดจำตัวเครื่องบิน โรงแรม และค่าใช้จ่ายจำเป็นอื่นๆ

กรณีจองทัวร์วันหยุดเทศกาล วันหยุดนักษัตฤกษ์ วันหยุดยาวต่อเนื่อง หากได้มีการแจ้งยกเลิกทัวร์ ทางบริษัทฯ ขอสงวนสิทธิ์เก็บค่าทัวร์ทั้งหมด โดยไม่มีเงื่อนไขใดๆ ทั้งสิ้น

หมายเหตุ

- กรุ๊ปคอนเฟิร์มเดินทางจะต้องมีผู้เดินทางขั้นต่ำ 9 ท่านต่อรถตู้
- หากผู้เดินทางไม่ถึง 15 ท่าน ไม่มีหัวหน้าทัวร์ จะมีเจ้าหน้าที่คนขับรถ คอยอำนวยความสะดวกกับทุกท่านในการผ่านด่านและไต่ถามท้องที่ต้อนรับ
- จำกัดสัมภาระจำนวน 1 ใบ ต่อ ท่าน (ขนาดไม่เกินขนาด 18 นิ้ว และ มีน้ำหนักไม่เกิน 7 กิโลกรัม)
- ค่าทัวร์สำหรับคนไทยที่ถือพาสปอร์ตไทยเท่านั้น
- บริษัทฯ มีสิทธิ์ที่จะเปลี่ยนแปลงรายละเอียดบางประการในทัวร์นี้ เมื่อเกิดเหตุสุดวิสัยไม่อาจแก้ไขได้
- บริษัทฯ ไม่รับผิดชอบค่าเสียหายในเหตุการณ์ที่เกิดจากยานพาหนะ การยกเลิกเที่ยวบิน การล่าช้าของสายการบิน ภัยธรรมชาติ การเมือง จลาจล ประท้วง คำสั่งของเจ้าหน้าที่รัฐ และอื่นๆ ที่อยู่นอกเหนือการควบคุมของทางบริษัท หรือค่าใช้จ่ายเพิ่มเติมที่เกิดขึ้นทางตรง หรือทางอ้อม เช่น การเจ็บป่วย การถูกทำร้าย การสูญหาย ความล่าช้า จากอุบัติเหตุต่างๆ
- มีบุคคล พนักงาน และตัวแทนบริษัทฯ ไม่มีสิทธิ์ในการให้คำสัญญาใดๆ ทั้งสิ้นแทน บริษัทฯ นอกจากมีเอกสารลงนามโดย ผู้มีอำนาจของบริษัทฯ กำกับเท่านั้น
- ราคาดังกล่าวข้างต้นสามารถเปลี่ยนแปลงได้ตามความเหมาะสม ทั้งนี้ขึ้นอยู่กับสถานะค่าเงินบาทและราคาน้ำมันที่ไม่คงที่ การปรับราคาค่าโดยสารของสายการบิน เพิ่มเติมจากราคาที่กำหนดไว้
- เมื่อท่านออกเดินทางไปกับคณะแล้ว ท่านงดใช้บริการใดบริการหนึ่ง หรือไม่เดินทางพร้อมคณะ ถือว่าท่านสละสิทธิ์ ไม่สามารถเรียกร้องค่าบริการคืนได้ ไม่ว่ากรณีใดๆ ทั้งสิ้น