



XJ180 BKK-NRT-BKK (19 JUL 24)



XJ180

5
วัน

3
คืน

Air Asia
บิน

✈️ บ้านพักละไม่เกิน 20 คน./ท่าน

✈️ Airbus A330 - 300

🍽️ อาหารร้อนบนเครื่อง
(ราคาไม่รวมในราคาตั๋วเครื่องบิน)

โตเกียว
Fuji Hakone

ชูปคาร์...หลากหลายอากาศที่โตเกียว

📅 เดินทางเดือน ตุลาคม 2567

ราคาเริ่มต้น
29,888
รวมภาษีมูลค่าเพิ่ม 7%
(ไม่รวมตั๋วเครื่องบิน)

Flight

DMK

NRT

XJ602



02:30

10:55

Flight

NRT

DMK

XJ603



12:10

17:00

5วัน 3คืน	โปรแกรมท่องเที่ยว	อาหาร	โรงแรม
วันที่ 1	ท่าอากาศยานนานาชาติ ดอนเมือง กรุงเทพฯ XJ602 (02:30 - 10:55)	-	-
วันที่ 2	ท่าอากาศยานนานาชาตินาริตะ - เมืองนาริตะ - วัดนาริตะชั้น - ถนนปลาไหล โอโมเตะซังโตะ - ย่านโอไดบะ - ห้างไดเวอร์ซิตี - เมืองนาริตะ	- / - / D	THE HEDISTAR HOTEL, NARITA หรือเทียบเท่า★★★
วันที่ 3	เมืองนาริตะ - ซาโกเนะ - ล่องเรือโจรสลัด - หุบเขาโอวาคุดานิ - เมืองยามานาชิ - จุดชมวิวชั้น 5 ภูเขาไฟฟูจิ (ขึ้นอยู่กับสภาพอากาศ) - ออนเซ็น + ซาปูยักษ์	B / L / D	YUKARI NO MORI, YAMANAKAKO หรือเทียบเท่า★★★
วันที่ 4	จังหวัดยามานาชิ - หมู่บ้านโอชิโนะสึกไก - อุโมงค์ไบเมเบิล (ขึ้นอยู่กับฤดูกาล) - การเรียนพิธีชงชาญี่ปุ่น - กรุงโตเกียว - ชมแมวยักษ์ 3 มิติ พร้อมช้อปปิ้ง ย่านชินจูกุ - เมืองนาริตะ	B / L / -	THE HEDISTAR HOTEL, NARITA หรือเทียบเท่า★★★
วันที่ 5	ท่าอากาศยานนานาชาตินาริตะ - ท่าอากาศยานนานาชาติดอนเมือง XJ603 (12:10 - 17:00)	B / - / -	-



XJ180 BKK-NRT-BKK (19 JUL 24)

โดยสารการบิน แอร์เอเชียเอ็กซ์ (XJ)

ท่าอากาศยานนานาชาตินาเริตะ

Flight DMK → NRT

XJ602 ✈️ 02:30 ✈️ 10:55

Flight NRT → DMK

XJ603 ✈️ 12:10 ✈️ 17:00

เช็คไฟลายนับเมื่อ 18 / 07 / 2024

****ไฮไลท์!! สะดุดตาไปกับ ใบไม้เปลี่ยนสี สดใส ณ อุโมงค์เมเปิ้ล หรือ โมมิจิ****

ล่องเรือโจรสลัด ณ ทะเลสาบอาชิ และ พายเรือ ไซด้า ณ หมู่เขาอิวาคุดานิ

หมู่บ้านโอชิโนะฮักไก วิวภูเขาไฟฟูจิสีขาวตัดกับพื้นหลังสีฟ้า

เรียนรู้วัฒนธรรมการชงชาแบบญี่ปุ่นดั้งเดิม และขึ้นภูเขาไฟฟูจิขั้น 5 สัญลักษณ์ของประเทศญี่ปุ่น

ช้อปปิ้งจุใจ โอโดมะ และ ชินจูกุ พร้อมเช็คอิน แลนด์มาร์คแห่งใหม่ แมวยักษ์ 3 มิติ

บุฟเฟ่ต์ซาปู และผ่อนคลายกับการแช่น้ำแร่ธรรมชาติ (ออนเซน)

มีน้ำดื่มบริการบนรถบัสวันละ 1 ขวด

ที่นั่งจำนวน กรุปละ 34 ท่าน

วันเดินทาง	ราคาผู้ใหญ่	พักเดี่ยว	อากาศ	ไฮไลท์
08 – 12 ตุลาคม 2567	33,888.-	8,000.-	☀️	🍁 🏯
09 – 13 ตุลาคม 2567	29,888.-	8,000.-	☀️	🍁 🏯
10 – 14 ตุลาคม 2567 (วันนมินทรมหาราช)	35,888.-	8,000.-	☀️	🍁 🏯
11 – 15 ตุลาคม 2567 (วันนมินทรมหาราช)	35,888.-	8,000.-	☀️	🍁 🏯
12 – 16 ตุลาคม 2567 (วันนมินทรมหาราช)	35,888.-	8,000.-	☀️	🍁 🏯
13 – 17 ตุลาคม 2567 (วันนมินทรมหาราช)	33,888.-	8,000.-	☀️	🍁 🏯
14 – 18 ตุลาคม 2567	33,888.-	8,000.-	☀️	🍁 🏯
15 – 19 ตุลาคม 2567	33,888.-	8,000.-	☀️	🍁 🏯
16 – 20 ตุลาคม 2567	35,888.-	8,000.-	☀️	🍁 🏯
17 – 21 ตุลาคม 2567	35,888.-	8,000.-	☀️	🍁 🏯
18 – 22 ตุลาคม 2567	35,888.-	8,000.-	☀️	🍁 🏯
19 – 23 ตุลาคม 2567	35,888.-	8,000.-	☀️	🍁 🏯
20 – 24 ตุลาคม 2567 (วันปิยมหาราช)	35,888.-	8,000.-	☀️	🍁 🏯
21 – 25 ตุลาคม 2567 (วันปิยมหาราช)	35,888.-	8,000.-	☀️	🍁 🏯
22 – 26 ตุลาคม 2567 (วันปิยมหาราช)	35,888.-	8,000.-	☀️	🍁 🏯

>>สภาพอากาศเป็นเพียงการพยากรณ์ อาจมีการเปลี่ยนแปลงได้ ควรเช็คในใบนัดหมายอีกครั้ง<<

**หมายเหตุ ไม่มีราคาเด็ก เนื่องจากเป็นราคาพิเศษ / Infant เด็กอายุต่ำกว่า 2 ปี ราคา 6,000 บาท/ท่าน
ราคานี้**ไม่รวม**ค่าทิปท่านละ 2,000 บาท/ท่าน/ทริป

ถ้าโปรแกรมมีการปรับราคา บริษัทจะไม่มีอาหารบนเครื่องบิน

สำหรับลูกค้าท่านที่มีตั๋วเครื่องบินแล้ว (JOINTOUR)

ลดจากราคาทัวร์ 8,000 บาท/ท่าน (มีจำนวนจำกัด)



XJ180 BKK-NRT-BKK (19 JUL 24)

วันแรก ท่าอากาศยานนานาชาติ ดอนเมือง กรุงเทพฯ

22.30 น. พร้อมกันที่ ท่าอากาศยานนานาชาติ ดอนเมือง อาคาร 1 ผู้โดยสารชาวอกระหว่างประเทศ **เคาน์เตอร์ สายการบินแอร์เอเชีย เอ็กซ์** เจ้าหน้าที่ของบริษัทฯ คอยให้การต้อนรับ และอำนวยความสะดวกในการเช็คอิน

วันที่สอง ท่าอากาศยานนานาชาตินาริตะ – เมืองนาริตะ – วัดนาริตะชิน – ถนนปลาไหล โอโมเตะซังโดะ – ย่านโอไดบะ – ห้างไดเวอร์ซิตี – เมืองนาริตะ



NARITASAN SHINSHO-JI
วัดนาริตะชิน

02.30 น. เhierฟ้าสู่ เมืองนาริตะ ประเทศญี่ปุ่น โดยเที่ยวบินที่ **XJ602**

สายการบิน AIR ASIA X ใช้เครื่องบิน AIRBUS A330-300 จำนวน 377 ที่นั่ง จัดที่นั่งแบบ 3-3-3 (น้ำหนักกระเป๋า 20 กก./ท่าน หากต้องการซื้อน้ำหนักเพิ่ม ต้องเสียค่าใช้จ่าย)

บริการอาหารและเครื่องดื่มบนเครื่อง(ราคาโปรโมชั่นไม่มีอาหารบนเครื่อง)

10.55 น. เดินทางถึง ท่าอากาศยานนานาชาตินาริตะ ประเทศญี่ปุ่น นำท่านผ่านขั้นตอนการตรวจคนเข้าเมืองและศุลกากร เรียบร้อยแล้ว **(เวลาที่ญี่ปุ่น เรียกว่าเมืองไทย 2 ชั่วโมง กรุณาปรับนาฬิกาของท่านเพื่อความสะดวกในการนัดหมายเวลา) ***สำคัญมาก!! ประเทศญี่ปุ่นไม่อนุญาตให้นำอาหารสด จำพวก เนื้อสัตว์ พืช ผัก ผลไม้ เข้าประเทศ หากฝ่าฝืนมีโทษปรับและจับ**

นำท่านสู่ **วัดนาริตะชิน (Naritasan Shinshoji Temple)** (ใช้เวลาเดินทางประมาณ 20 นาที) เป็นวัดในพระพุทธศาสนาเก่าแก่ ตั้งอยู่ที่เมืองนาริตะ จังหวัดชิบะ ที่วัดแห่งนี้มีรูปเคารพขององค์ฟูโดเมียวโอะ ที่มีชื่อเรียกขานกันมาตั้งแต่สมัยโบราณว่า "นาริตะฟูโด" ประดิษฐานเป็นองค์พระประธาน ถือเป็นหนึ่งในศาสนสถานสำคัญที่เป็นศูนย์กลางความศรัทธาต่อองค์ฟูโดเมียวโอะ ชาวญี่ปุ่นและนักท่องเที่ยวนิยมมาไหว้ขอพรเรื่องการทำงาน การเดินทางปลอดภัย และโชคลาภ บริเวณถนนเข้าสู่วัดเป็นถนนช้อปปิ้งที่มีชื่อว่า **โอโมเตะซังโดะ นาริตะ (Naritasan Omotesando)** หรือ ถนนปลาไหล ระยะทางประมาณ 1 กิโลเมตร จาสถานีรถไฟ เต็มไปด้วยร้านค้าต่างๆ เช่น ร้านจำหน่ายสินค้างานฝีมือดั้งเดิม ร้านอาหาร และร้านของที่ระลึก และที่ถนนแห่งนี้จะมีร้านขายข้าวหน้าปลาไหลขึ้นชื่อและมีการแปรปลาไหลสดๆ หน้าร้านอีกด้วย ซึ่งเปิดบริการให้นักท่องเที่ยวมานานหลายศตวรรษ

บ่าย **อิสระรับประทานอาหารกลางวันตามอัธยาศัย**

จากนั้นเดินทางสู่ **ย่านโอไดบะ (Odaiba)** (ใช้เวลาเดินทางโดยประมาณ 50 นาที) เมืองคือเกาะที่สร้างขึ้นไว้เป็นแหล่งช้อปปิ้ง และแหล่งบันเทิงต่างๆ ในอ่าวโตเกียว ได้รับการปรับปรุงใหม่ชื่อเสียงและเป็นที่ยอมรับในช่วงหลังของปี 1990 นอกจากนี้มีสถาปัตยกรรมที่สวยงามตั้งอยู่มากมายแล้ว แต่ก็ยังคงความเป็นธรรมชาติไว้ด้วยความอุดมสมบูรณ์ของพื้นที่สีเขียว **ไดเวอร์ซิตี โตเกียว พลาซ่า (Diver City Tokyo Plaza)** เป็นห้างดังอีกห้างหนึ่ง ที่อยู่บนเกาะ โอไดบะ จุดเด่นของห้างนี้ก็คือ หุ่นยนต์กันดั้ม ขนาดเท่าของจริง ซึ่งมีขนาดใหญ่มาก ในบริเวณห้าง อิสระช้อปปิ้งตามอัธยาศัย



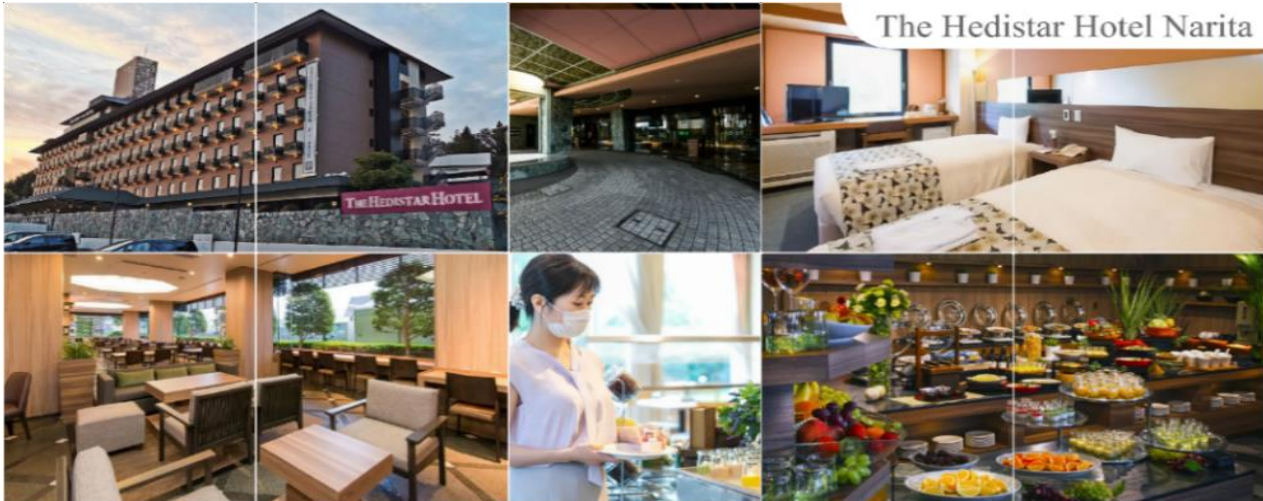
XJ180 BKK-NRT-BKK (19 JUL 24)



เย็น
พักที่

รับประทานอาหารเย็น ณ ภัตตาคาร **(1)**

THE HEDISTAR HOTEL NARITA หรือระดับเดียวกัน





XJ180 BKK-NRT-BKK (19 JUL 24)

วันที่สาม เมืองนาริตะ – ฮาโกเนะ – ล่องเรือโจรสลัด – หุบเขาโอวาคุดานิ – เมืองยามานาชิ – จุดชมวิวยุค 5 ภูเขาไฟฟูจิ (ขึ้นอยู่กับสภาพอากาศ) – ออนเซ็น + ชาบูยักษ์



HAKONE LAKE

ล่องเรือทะเลสาบอาชิ

เช้า

รับประทานอาหารเช้า ณ ห้องอาหารของโรงแรม (2)

นำท่านเดินทางสู่ **ฮาโกเนะ (Hakone)** (ใช้เวลาเดินทางประมาณ 2.30-3 ชั่วโมง แวะจุดพักรถ 1 สถานี) เป็นเมืองหนึ่งในอำเภออาชิกะระชิโมะ จังหวัดคานากาวะ ตั้งอยู่บริเวณเชิงเขาฮาโกเนะ ด้านตะวันออก เป็นจุดหมายปลายทางของนักท่องเที่ยว โดยสามารถเดินทางไปชมภูเขาไฟฟูจิจาก โตเกียวและกลับได้ภายในระยะเวลาหนึ่งวัน และนอกจากน้ำพุร้อน พิพิธภัณฑ์ และกิจกรรม นันทนาการอื่น ๆ แล้ว ฮาโกเนะยังได้รับการกำหนดให้เป็นอุทยานธรณีแห่งชาติญี่ปุ่นโดยเครือข่าย อุทยานธรณีประเทศญี่ปุ่น (Japanese Geoparks Network)

จากนั้นนำท่าน **ล่องเรือโจรสลัด (Hakone Sightseeing Cruise)** ณ ทะเลสาบอาชิ (ใช้เวลา ล่องประมาณ 10-15 นาที) ให้ท่านได้ล่องเรือชมความงามของทัศนียภาพสองข้างทาง รวมถึงวิวภูเขาไฟฟูจิอีกด้วย

เที่ยง

รับประทานอาหารกลางวัน ณ ภัตตาคาร (3)

เดินทางสู่ **หุบเขาโอวาคุดานิ (Owakudani)** (ใช้เวลาเดินทางประมาณ 20-30 นาที) คือ หุบเขาภูเขาไฟที่เกิดจากการปะทุของภูเขาคามิ ในช่วงที่ภูเขาไฟฮาโกเนะระเบิดครั้งสุดท้ายเมื่อประมาณ 3,000 ปีก่อน ดังนั้น ทำให้บริเวณนี้มีแร่กำมะถันหรือซัลเฟอร์ในปริมาณมาก **ไฮไลต์!!!** ชิม **ไข่ดำ (Kuro-Tamago)** ซึ่งเป็นไข่ต้มสุกในบ่อของหุบเขาโอวาคุดานิแห่งนี้ ว่ากันว่ากินไข่ดำหนึ่งฟอง จะอายุยืนขึ้นไปอีกเจ็ดปี



OWAKUDANI

หุบเขาโอวาคุดานิ



XJ180 BKK-NRT-BKK (19 JUL 24)

เดินทางสู่ **จังหวัดยามานาชิ (Yamanashi)** (ใช้เวลาเดินทางประมาณ 2 ชั่วโมง) เป็นจังหวัดที่ตั้งอยู่ในภูมิภาคซันชูของญี่ปุ่น เป็นที่รู้จักจากทัศนียภาพทางธรรมชาติที่สวยงาม รวมถึงภูเขาไฟฟูจิอันโดดเด่น ซึ่งตั้งอยู่บนพรมแดนระหว่างจังหวัดยามานาชิ และชิซุโอกะ


จากนั้นนำท่านสู่ **ภูเขาไฟฟูจิ (Mount Fuji)** ที่มีความสูงเหนือจากระดับน้ำทะเล 3,776 เมตร ภูเขาที่มีชื่อเสียงเป็นที่รู้จักไปทั่วโลกในเรื่องความสวยงามที่ธรรมชาติได้มอบมาให้อย่างลงตัว และยังคง



ว่าเป็นสัญลักษณ์หนึ่งของประเทศญี่ปุ่น ทั้งยังเป็นจุดมุ่งหมายของนักท่องเที่ยวต่างชาติที่มาเยือนญี่ปุ่นตลอดทุกฤดูกาล **นำท่านขึ้นสู่ชั้นที่ 5** ของภูเขาไฟฟูจิ (**ขอสงวนสิทธิ์ไม่ขึ้น ในกรณีที่อากาศไม่เอื้ออำนวย หรือ ทางขึ้นปิด**) ที่ทุกท่านจะได้เห็นถึงความสวยงามของตัวภูเขาและวิวโดยรอบของภูเขาไฟฟูจิ ให้ทุกท่านได้ถ่ายภาพความประทับใจเก็บไว้ และเลือกซื้อสินค้าของที่ระลึกซึ่งเป็นสัญลักษณ์รูปภูเขาไฟฟูจิในหลากหลายบรรยากาศได้อีกด้วยอิสระให้ท่านได้เพลิดเพลินกับการถ่ายรูปและซื้อของที่ระลึกตามอัธยาศัย

**พักที่
ค่ำ**

YUKARI NO MORI, YAMANAKAKO หรือระดับเดียวกัน

รับประทานอาหารค่ำ ณ ภัตตาคาร ของโรงแรม **(4) พิเศษ!! อิ่มอร่อยกับ บุฟเฟต์ซาปู**  **หลังอาหารให้ท่านได้ผ่อนคลายกับการแช่น้ำแร่ธรรมชาติ เชื่อว่าถ้าได้แช่น้ำแร่แล้ว จะทำให้ผิวพรรณสวยงามและช่วยให้ระบบหมุนเวียนโลหิตดีขึ้น**





XJ180 BKK-NRT-BKK (19 JUL 24)

วันที่สี่ จังหวัดยามานาชิ – หมู่บ้านโอชิโนะฮักไก – อุโมงค์ใบเมเปิ้ล (ขึ้นอยู่กับฤดูกาล) – การเรียนพิธีชงชาญี่ปุ่น – กรุงโตเกียว – ชมแมวยักษ์ 3 มิติ พร้อมช้อปปิ้ง ย่านชินจูกุ – เมืองนาริตะ



เช้า

รับประทานอาหารเช้า ณ ห้องอาหารของโรงแรม (5)

นำท่านเดินทางสู่ **หมู่บ้านโอชิโนะฮักไก (Oshino Hakkai)** (ใช้เวลาเดินทางประมาณ 15 นาที) ให้ท่านเจาะลึกตามหาแหล่งน้ำบริสุทธิ์จากภูเขาไฟฟูจิ ที่เป็นแหล่งน้ำตามธรรมชาติตั้งอยู่ในหมู่บ้านโอชิโนะ จ.ยามานาชิ หรือพูดในทางกลับกันคือกลุ่มน้ำผุดโอชิโนะฮักไก เพียงก้าวแรกที่ย่างเท้าเข้าไปในหมู่บ้านก็สัมผัสได้ถึงอากาศบริสุทธิ์ และไอเย็นจากแหล่งน้ำธรรมชาติที่มีให้เห็นอยู่ทุกมุม โดยในบ่อน้ำใสแจ๋วมีปลาหลากหลายพันธุ์แหวกว่ายอย่างสบายอารมณ์ แต่ขอบอกเลยว่าน้ำแต่ละบ่อนั้นเย็นจับใจจนแอบสงสัยว่าน้องปลาไม่หนาวสะท้านกันบ้างหรือ เพราะอุณหภูมิในน้ำเฉลี่ยอยู่ที่ 10-12 องศาเซลเซียสนอกจากชมแล้วก็ยังมือน้ำผุดจากธรรมชาติให้ดื่กดื่มตามอัธยาศัย และที่สำคัญ หมู่บ้านโอชิโนะยังเป็นแหล่งช้อปปิ้งสินค้าโอท็อปชั้นเยี่ยมอีกด้วย

แวะชมความงามของใบไม้เปลี่ยนสี ณ **อุโมงค์ใบเมเปิ้ล (Momiji Corridor or Momiji Kairo)** (ใช้เวลาเดินทางประมาณ 30 นาที) เป็นจุดชมใบไม้เปลี่ยนสียอดนิยม ตั้งอยู่ใกล้กับทะเลสาบคาวากูจิโกะ บริเวณดังกล่าวจะถูกจัดเป็นงานเทศกาลชมใบเมเปิ้ลเปลี่ยนสี **Fuji Kawaguchiko Autumn Leaves Festival** ที่ตลอดสองฝั่งข้างทางจะเรียงรายไปด้วยต้นเมเปิ้ลมากกว่า 60 ต้น ที่มีใบสีแดง สีเหลืองและสีส้มสลับไปมาทอดยาวกว่า 2 กิโลเมตร สำหรับใบที่แห้งแล้วก็จะร่วงหล่นลงที่พื้นหรือที่คลอง ทำให้ทั้งด้านบนและด้านล่างเต็มไปด้วยใบเมเปิ้ลหลากสีสัน ราวกับพุ่มอุโมงค์ใบเมเปิ้ล ในยามค่ำคืนตั้งแต่เวลา 16.30 -22.00 น. จะมีการประดับไฟ illumination เปิดประดับยาวตามทางเดินไปตลอดแนวทาง ทำให้อุโมงค์ใบเมเปิ้ลแห่งนี้ไม่ว่าจะยามกลางวันหรือกลางคืนก็งดงามไม่แพ้กัน **(*หมายเหตุ เทศกาล Fuji Kawaguchiko Autumn Leaves Festival จะจัดขึ้นในช่วงราวๆ ปลายเดือนตุลาคม ถึง กลางเดือน พฤศจิกายน ของทุกปี และสำหรับปี 2024 ยังไม่ประกาศออกมาอย่างแน่ชัด)**

แหล่งอ้างอิง <https://fujiisan.ne.jp/en/pages/433/>

นำท่านสัมผัสวัฒนธรรมดั้งเดิมของญี่ปุ่น นั่นก็คือ **การเรียนพิธีชงชาญี่ปุ่น (Sado)** โดยการชงชาตามแบบญี่ปุ่นนั้น มีขั้นตอนมากมาย เริ่มตั้งแต่การชงชา การรับชา และการดื่มชา ทุกขั้นตอน นั้นล้วนมีพิธี รายละเอียดที่บรรจงและสวยงามเป็นอย่างมาก พิธีชงชาไม่ใช่แค่รับชมอย่างเดียว ยังเปิดโอกาสให้ท่านได้มีส่วนร่วมในพิธีการชงชาอีกด้วย และให้ท่านได้อิสระเลือกซื้อของที่ระลึกตามอัธยาศัย



XJ180 BKK-NRT-BKK (19 JUL 24)



เที่ยง

รับประทานอาหารกลางวัน ณ ภัตตาคาร (6)

เดินทางสู่ **กรุงโตเกียว (Tokyo)** (ใช้เวลาเดินทางประมาณ 2.30 ชั่วโมง) เมืองหลวงของประเทศญี่ปุ่น ตั้งอยู่ในภูมิภาคคันโต (Kanto) บนเกาะฮอนชู (Honshu) ในอดีตคือเมืองเอโดะ (Edo) มีรถไฟสายยามานาโนเตะ (Yamanote) วนเป็นวงกลมอยู่ใจกลางเมือง มีสถานที่ท่องเที่ยวมากมาย เป็นจุดหมายปลายทางยอดนิยมของนักท่องเที่ยวทั่วโลก

นำท่านช้อปปิ้ง **ย่านชินจูกุ (Shinjuku)** ให้ท่านอิสระและเพลิดเพลินกับการช้อปปิ้งสินค้ามากมาย ทั้งเครื่องใช้ไฟฟ้า กล้องถ่ายรูปดิจิตอล นาฬิกา เครื่องเล่นเกม หรือสินค้าที่จะเอาใจคุณผู้หญิงด้วย กระเป๋า รองเท้า เสื้อผ้า แบรินตเนม เสื้อผ้าแฟชั่นสำหรับวัยรุ่น เครื่องสำอางยี่ห้อดังของญี่ปุ่นไม่ว่าจะเป็น KOSE, KANEBO, SK II, SHISEDO และอื่นๆ อีกมากมาย **ห้ามพลาด!!! จุดเช็คอินแห่งใหม่ ของชาวโซเชียล นั่นก็คือ แมวยักษ์ 3 มิติ** ที่โผล่บนจอแอลอีดีมีขนาดมหึมา จอมความโค้งขนาด 154 ตารางเมตร (1,664 ตารางฟุต) เสียงที่ออกจากลำโพงคุณภาพเกรดดี ความละเอียดภาพระดับ 4K ถือเป็นเทคโนโลยีระดับสูง ที่ให้ภาพเสมือนจริงปรากฏเป็นภาพแมวเหมียวเดินเล่นไปมาอยู่เหนือกรุงโตเกียว นอกจากแมวยักษ์แล้ว ท่านยังสามารถรับชมโฆษณาต่างๆ ที่ถูกครีเอทให้เป็นภาพ 3 มิติ ผ่านจอแอลอีดีนี้ ไม่ว่าจะเป็น แพนด้า, รองเท้าไนกี้, น้องหมา Pompompurin, จานบิน UFO แม่มดหุ่นยนต์เครื่องดูดฝุ่น ท่านสามารถรับชมและเก็บภาพได้ตามอัธยาศัย



SHINJUKU
ช้อปปิ้ง ย่านชินจูกุ

ได้เวลาอันสมควรนำท่านเดินทางสู่ **เมืองนาริตะ** (ใช้เวลาเดินทางประมาณ 1 ชั่วโมง)

พักที่

THE HEDISTAR HOTEL NARITA หรือระดับเดียวกัน



XJ180 BKK-NRT-BKK (19 JUL 24)

วันที่ห้า ทำอากาศยานนานาชาตินาริตะ – ทำอากาศยานนานาชาติ ดอนเมือง กรุงเทพฯ

เช้า รับประทานอาหารเช้า ณ ห้องอาหารของโรงแรม (7)

นำท่านออกเดินทางสู่ ทำอากาศยานนานาชาตินาริตะ (โดยรถบัสโรงแรม)

12.10 น. ออกเดินทางสู่ กรุงเทพฯ โดยสายการบิน แอร์เอเชีย เล็กซ์ เที่ยวบินที่ **XJ603**

17.00 น. เดินทางถึง ทำอากาศยานนานาชาติ ดอนเมือง กรุงเทพฯ โดยสวัสดิภาพ พร้อมความประทับใจ

บริการอาหารและเครื่องดื่มบนเครื่อง(ราคาโปรโมชั่นไม่มีอาหารบนเครื่อง)

***หากท่านใดมีไฟท์บินภายในประเทศ กรณีที่เกิดไฟท์ดีเลย์ หรือเกิดปัญหาอื่นเนื่องจากการควบคุม
ณ ปัจจุบันทางบริษัทและสายการบินอินเตอร์จะไม่รับผิดชอบค่าเสียหายทุกกรณี***



XJ180 BKK-NRT-BKK (19 JUL 24)

SPECIAL PRICE

ปรับราคาถูกลงกว่า **30% OFF**



เพิ่มน้ำหนักกระเป๋า

ปกติท่านจะได้น้ำหนักกระเป๋า **20** กก. อยู่แล้ว
สำหรับท่านที่ต้องการซื้อเพิ่ม

✨ **ฟรี 20 กิโลกรัม** ✨

ซื้อน้ำหนักเพิ่ม **5** กิโลกรัม / เทียบ
ราคา 1,300 / เทียบ

ซื้อน้ำหนักเพิ่ม **10** กิโลกรัม / เทียบ
ราคา 1,500 / เทียบ

ซื้อน้ำหนักเพิ่ม **20** กิโลกรัม / เทียบ
ราคา 2,600 / เทียบ

Premium Flatbed

ที่นั่งสุดพิเศษขนาดที่นั่งกว้าง 19 นิ้ว
ที่มีความห่างระหว่างแถว 59 นิ้ว
และสามารถปรับเอนราบได้มากเท่าที่คุณต้องการ
พร้อมด้วยอุปกรณ์อื่นๆ
ที่ให้คุณเดินทางได้อย่างสะดวกสบายเต็มที่



ราคาขึ้นอยู่กับวันที่เชิค

Hot Seat

ด้วยพื้นที่วางขาที่กว้าง 17.5 นิ้ว
คุณจึงมีพื้นที่กว้างขึ้นสำหรับการยืดขา
ได้อย่างเต็มที่ นอกจากนี้
คุณยังจะได้สิทธิขึ้นเครื่องก่อนใครอีกด้วย



ราคา 2,700 / ที่ / เทียบ แถวที่ 1,7
ราคา 2,600 / ที่ / เทียบ แถวที่ 14,15,16,17
ราคา 2,500 / ที่ / เทียบ แถวที่ 33,34,35

Quiet Zone (โซนเงียบ)

ผู้โดยสารที่มีอายุตั้งแต่ 10 ปีขึ้นไป
ระบบอุปกรณ์ให้แสงสว่างถนนอมสายตา
อาหารของคุณจะได้รับบริการเสิร์ฟรวดเร็วยิ่งขึ้น



1100 / เทียบ

*** ในกรณีซื้อที่นั่ง ทั้ง แพลตเบต Hot Seat สายการบินสามารถเปลี่ยนแปลงเครื่องบินได้
โดยไม่มีภาระแจ้งล่วงหน้าให้ทราบ ขอสงวนสิทธิ์การคืนเงินตามกฎของสายการบิน ***



XJ180 BKK-NRT-BKK (19 JUL 24)

ประเภทห้องพักในประเทศญี่ปุ่น

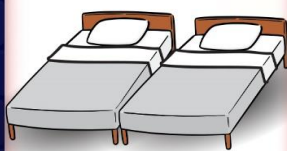
⚠️ โปรดทราบก่อนการการจองทัวร์ และก่อนการเดินทาง ⚠️

ห้องพักเตียงเดี่ยว
(Single Bed Room)



- ห้องพักสำหรับนอนท่านเดียว
แต่มีค่าใช้จ่ายเพิ่มเติมจากค่าทัวร์

ห้องพักเตียงคู่
(Twin Bed Room)



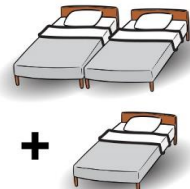
- ห้องพักสำหรับ 2 ท่าน
- ใน 1 ห้อง มี 2 เตียง แยกกัน

ห้องพักเตียงใหญ่ 1 เตียง
สำหรับ 2 ท่าน
(Double Bed Room)



- ห้องพักสำหรับ 2 ท่าน
- เป็นเตียงใหญ่ 1 เตียง
- แต่ขนาดห้องจะเล็กกว่าเตียงคู่
- กรณีที่บางโรงแรมไม่มีห้องประเภทนี้
ทางโคด้จะเปลี่ยนเป็นห้อง TWN แทนที่

ห้องพัก 1 ห้อง 3 เตียง
(*อาจเป็นเตียง 1 เตียง)
(Triple Bed Room)



- ห้องพักสำหรับ 3 ท่าน
- 1 ห้องมี 3 เตียงเดี่ยว หรือ
2 เตียงเดี่ยว 1 เตียงเสริม
- มีให้บริการเฉพาะบางโรงแรม
- โทคโดะ-แจ็งลูกค่างนะ-โทรคอนเพิร์น

⚠️ ข้อมูลเพิ่มเติม ⚠️

เนื่องจากโรงแรมของประเทศญี่ปุ่นที่อยู่นอกเมือง
ในส่วนของประเภทห้องพักที่เป็น DBL และ TRP
บางโรงแรมจะเป็นห้องแบบเรียวกัง (นอนสี่ฟุตง)
หากผู้เข้าพักไม่สะดวกการนอนห้องประเภทนี้
ให้แจ้งความประสงค์ ณ ตอนทำการจองทัวร์
ให้ระบุเป็นห้อง TWN เท่านั้น





XJ180 BKK-NRT-BKK (19 JUL 24)

อัตราค่าบริการนี้รวม



ค่าตัวเครื่องบินไป - กลับตามรายการที่ระบุ รวมถึงค่าภาษีสนามบินและค่าภาษีน้ำมัน



บริการอาหารร้อนบนเครื่อง 1 มื้อ/เที่ยว
ค่าอาหาร ตามรายการที่ระบุ ท่านที่ต้องการเมนูอาหารพิเศษ นอกเหนือจากที่ระบุ สามารถแจ้งขอเมนูและค่าใช้จ่ายเพิ่มเติมได้ (บริการน้ำดื่มวันละ 1ขวด)



โรงแรมที่พักตามที่ระบุหรือเทียบเท่า (พัก 2 - 3 ท่าน / ห้อง)
ท่านที่ต้องการนอนห้อง 4 ท่าน หรือ ห้องแบบครอบครัว หรือ ห้องอัปเกรด กรุณาแจ้งสอบถามค่าใช้จ่ายเพิ่มเติมได้



ค่าเบี้ยประกัน อุบัติเหตุในระหว่างการเดินทางท่องเที่ยว
วงเงินประกันท่านละ 500,000 บาท

(ไม่ครอบคลุมถึง สุขภาพ อาการเจ็บป่วย หรือ โรคประจำตัว) กรณีเสียชีวิตจากอุบัติเหตุ ระหว่างการเดินทางท่องเที่ยว วงเงินประกันท่านละ 1,000,000 บาท (เงื่อนไขตามกรมธรรม์)



น้ำหนักกระเป๋า โหลดใต้ท้องเครื่อง
ท่านละ : **20** กิโลกรัม
(ขึ้นอยู่กับสายการบินที่ใช้บริการ)



น้ำหนักกระเป๋า ถือขึ้นเครื่อง 1 ใบ
น้ำหนักไม่เกิน **7** กิโลกรัม



ค่าธรรมเนียม
เข้าชมสถานที่ต่างๆ
ตามรายการที่ระบุ

ค่ารถโค้ชปรับอากาศ
ตามขนาดของกรุ๊ปทัวร์



อัตราค่าบริการนี้ไม่รวม



ค่าใช้จ่ายส่วนตัวของผู้เดินทาง

อาทิ ค่าทำหนังสือเดินทาง ค่าโทรศัพท์ ค่าอาหาร เครื่องดื่ม ค่าซักรีด ค่ามีนิบาร์ในห้อง และค่าพาหนะต่างๆ ที่มีได้ระบุในรายการ



ค่าน้ำหนักกระเป๋าเกินกำหนด

ค่าธรรมเนียมกรณีกระเป๋าสัมภาระ มีน้ำหนักเกินกว่าที่สายการบินกำหนด หรือใหญ่เกินขนาดมาตรฐาน

ค่าธรรมเนียมวีซ่าเข้าประเทศญี่ปุ่น

กรณีประกาศให้กลับมายังเรือขบวนวีซ่าอีกครั้ง (เนื่องจากประเทศญี่ปุ่นได้ประกาศเว้นการยื่นวีซ่าเข้าประเทศให้กับคนไทยสำหรับผู้ประสงค์พำนักระยะสั้นในประเทศญี่ปุ่นไม่เกิน 15 วัน)



ค่าภาษีน้ำมัน

กรณีที่สายการบินเรียกเก็บเพิ่ม

ภายหลังจากทางบริษัทฯ ได้ออกตั๋วเครื่องบินไปแล้วเท่านั้น



ค่าทิปมัคคุเทศก์, คนขับรถ

2,000.-

(บังคับตามระเบียบธรรมเนียมของประเทศ)

*ค่าทิปหัวหน้าทัวร์ขึ้นกับความพึงพอใจของท่าน



ค่าตรวจ ATK หรือ RT-PCR
ที่ไม่มีระบุในรายการทัวร์

หากประเทศต้นทางหรือปลายทาง
มีกำหนดให้ตรวจรายการทัวร์



กรุณาศึกษารายละเอียดทั้งหมดก่อนทำการจอง!

เพื่อความถูกต้อง และ ความเข้าใจตรงกันระหว่างท่านลูกค้า และ บริษัทฯ กรุณาคำ เมื่อท่านตกลงชำระเงินมัดจำ หรือ ค่าทัวร์ทั้งหมดกับทางบริษัทฯ แล้ว ทางบริษัทฯ จะถือว่าท่านได้ยอมรับเงื่อนไข ข้อตกลงต่างๆ ทั้งหมด





XJ180 BKK-NRT-BKK (19 JUL 24)

เงื่อนไขการจอง และ การชำระเงิน

เฉพาะการส่งจอยทัวร์เท่านั้น ไม่รวมการตัดกรุ๊ปหรือกรุ๊ปเหมา

01

มัดจำท่านละ 15,000 บาท
ภายหลังจากที่ท่านได้ทำการ
จอง 3 วัน กรณีลูกค้าทำการ
จองน้อยกว่าวันเดินทาง 25 วัน
ทางบริษัทขอสงวนสิทธิ์ใน
การเก็บค่าทัวร์เต็มจำนวน
ทันทีในวันจองนั้น

02

ยอดที่เหลือชำระ
ก่อนวันเดินทาง 30 วัน
(นับรวมวันเสาร์ และ อาทิตย์)
หากชำระเงินค่าทัวร์ไม่ครบตาม
จำนวน บริษัทฯถือว่าท่านยกเลิก
การเดินทางโดยอัตโนมัติ
โดยไม่มีเงื่อนไข

03

หากชำระเงินในแต่ละส่วน
เป็นที่เรียบร้อยแล้ว
โปรดส่งหลักฐาน
การชำระเงิน ผ่านการจอง
ที่นั้ง ออนไลน์ ของทางบริษัทฯ

04

เมื่อท่านชำระเงินค่าทัวร์
ไม่ว่าจะทั้งหมด หรือ
บางส่วน ทางบริษัทฯถือว่า
ท่านได้ยอมรับเงื่อนไข
และข้อตกลงต่างๆที่ได้ระบุไว้
ทั้งหมดนี้แล้ว

เงื่อนไขการจอง ...ตามประกาศคณะกรรมการธุรกิจท่องเที่ยวและมัคคุเทศก์

**ยกเลิกก่อนการเดินทาง
ไม่น้อยกว่า 30 วัน**

เก็บค่าใช้จ่ายบางส่วน (เก็บค่าใช้จ่าย
ที่เกิดขึ้นจริง เช่น ค่ามัดจำบัตร
โดยสารเครื่องบิน และมัดจำ
ค่าบริการต่างประเทศ)

**ยกเลิกก่อนการเดินทาง
น้อยกว่า 30 วัน**

เก็บค่าใช้จ่าย 50%
(จากราคาทัวร์ที่ท่านซื้อ)

**ยกเลิกก่อนการเดินทาง
น้อยกว่า 15 วัน**

เก็บค่าใช้จ่าย 100% (จากราคาทัวร์ที่ท่านซื้อ)
สามารถเปลี่ยนแปลงผู้เดินทางได้
(เปลี่ยนชื่อ) ต้องแจ้งให้บริษัทฯ
ทราบล่วงหน้าอย่างน้อย 7 วัน
ก่อนการเดินทาง

⊗ หากไม่มีการชำระเงิน ค่าทัวร์ ตามเงื่อนไขที่กำหนด ระบบจะทำการยกเลิกที่นั่งโดยอัตโนมัติ



กรุณาศึกษารายละเอียดทั้งหมดก่อนทำการจอง!

เพื่อความถูกต้อง และ ความเข้าใจตรงกันระหว่างท่านลูกค้า และ บริษัทฯ ทัวร์คู่ค้า เมื่อท่านตกลงชำระเงินมัดจำ
หรือ ค่าทัวร์ทั้งหมดกับทางบริษัทฯ แล้ว ทางบริษัทฯ จะถือว่าท่านได้ยอมรับเงื่อนไข ข้อตกลงต่างๆ ทั้งหมด



XJ180 BKK-NRT-BKK (19 JUL 24)



กรณีผู้เดินทางต้องการความช่วยเหลือเป็นพิเศษ อาทิเช่น ใช้วีลแชร์ กรุณาแจ้งบริษัทฯ ล่วงหน้าอย่างน้อย 7 วันก่อนการเดินทาง

เงื่อนไขเฉพาะการยกเว้นวีซ่าเข้าประเทศญี่ปุ่น



จากมาตรการยกเว้นวีซ่าเข้าประเทศญี่ปุ่นให้กับคนไทย ผู้ที่ประสงค์จะขึ้นเครื่องบินไปประเทศญี่ปุ่นไม่เกิน 15 วัน ไม่ว่าจะด้วยวัตถุประสงค์เพื่อการท่องเที่ยว เยี่ยมญาติหรือธุรกิจ จะต้องยื่นเอกสารยื่นขอวีซ่าก่อนการเดินทางเข้าเมือง เพื่อยืนยันการมีคุณสมบัติการเข้าประเทศญี่ปุ่น* ดังต่อไปนี้
ตัวเครื่องบินออกจากประเทศญี่ปุ่น และ ที่พำนักในประเทศญี่ปุ่น และ กำหนดการเดินทาง (**ทางบริษัทฯ ดำเนินการให้**)
สิ่งที่ยืนยันว่าท่านสามารถรับผิดชอบค่าใช้จ่ายที่อาจเกิดขึ้นในระหว่างที่พำนักในประเทศญี่ปุ่นได้ (**เช่น เงินสด บัตรเครดิต เป็นต้น**)
คุณสมบัติการเข้าประเทศญี่ปุ่น (สำหรับกรณีการเข้าประเทศญี่ปุ่นด้วยมาตรการยกเว้นวีซ่า)
หนังสือเดินทางต้องมีอายุการใช้งานเหลืออยู่ ไม่น้อยกว่า 6 เดือน ในขั้นตอนการขอเข้าประเทศ จะต้องระบุระยะเวลาการพักไม่เกิน 15 วัน
กิจกรรมใดๆ ที่จะกระทำในประเทศญี่ปุ่นจะต้องไม่เป็นสิ่งที่ขัดต่อกฎหมายและเข้าข่ายคุณสมบัติการพำนักระยะสั้น
เป็นผู้ที่ไม่ได้ติดการดูแลสุขภาพจิตของประเทศญี่ปุ่น มิได้อยู่ในระยะเวลาของการถูกปฏิเสธไม่ให้เข้าประเทศ และไม่เข้าข่ายคุณสมบัติที่จะถูกปฏิเสธไม่ให้เข้าประเทศ

ข้อมูลเพิ่มเติม บัตรโดยสารเครื่องบิน



ในการเดินทางเป็นหมู่คณะ ผู้โดยสารจะต้องเดินทางไป - กลับพร้อมกัน ไม่สามารถเลือกวันเดินทางกลับได้ และ การจัดที่นั่งของกรุ๊ป เป็นไปโดยสายการบินเป็นผู้กำหนด ซึ่งทางบริษัทฯ ไม่สามารถเข้าไปแทรกแซงได้ และในกรณียกเลิกการเดินทาง บัตรโดยสาร ไม่สามารถยกเลิก หรือ คืนเงินบางส่วนได้

ข้อมูลเพิ่มเติมกระเป๋าสัมภาระ



สำหรับน้ำหนักของสัมภาระให้บรรทุกได้ทั้งหมดอยู่ที่ 20 กิโลกรัม กรณีน้ำหนักนอกจากรถวีลแชร์ จะมีการเรียกเก็บค่าระวางน้ำหนักเพิ่ม ซึ่งเป็นไปตามข้อกำหนดของสายการบินที่ไม่อาจปฏิเสธได้ (ท่านต้องชำระในส่วนที่โดนเรียกเก็บเพิ่มลูกค้าสามารถชื่อน้ำหนักเพิ่มเติมได้ ล่วงหน้า 7 วันก่อนการเดินทางกับทางบริษัทฯ สำหรับกระเป๋าสัมภาระที่ทางสายการบินอนุญาตให้นำขึ้นเครื่องได้ ต้องมีน้ำหนักไม่เกิน 7 กิโลกรัม และ ต้องมีขนาดไม่เกิน 56 ซม.(สูง) x 36 ซม.(กว้าง) x 23 ซม.(หนา) **กรณีที่ถือวีลแชร์โดยสารขึ้นเครื่องบินภายในประเทศ** น้ำหนักของกระเป๋าจะถูกกำหนดให้ต่ำกว่ามาตรฐานได้ ทั้งนี้ขึ้นอยู่กับข้อกำหนดของแต่ละสายการบิน ทางบริษัทฯ ขอสงวนสิทธิ์ไม่รับภาระส่วนของการชำระน้ำหนักเกิน (ท่านต้องชำระในส่วนที่โดนเรียกเก็บเพิ่ม) ทางบริษัทฯ จะไม่รับผิดชอบต่อการสูญหาย เสียหายของกระเป๋า และสัมภาระของผู้โดยสารทุกกรณี แต่สามารถซื้อประกันภัยความเสียหายกระเป๋าสัมภาระ เพิ่มเติมกับทางบริษัทฯ

ข้อมูลเพิ่มเติม โรงแรมที่พัก



เนื่องจากตารางวางแผนแบบห้องพักของแต่ละโรงแรมแตกต่างกัน จึงทำให้ห้องพักแบบห้องเดี่ยว (Single) และห้องคู่ (Twin/Double) และห้องพักแบบ 3 ท่าน / 3 เตียง (Triple Room) ในแต่ละวันอาจมีความแตกต่างกันออกไป
**ในกรณีที่ถือวีลแชร์เข้าพักแบบ 3 ท่านต่อห้องหรือห้องแบบ 3 ท่าน / TRIPLE ทางโรงแรมจะจัดห้องพักเป็นเตียงเดี่ยว 3 เตียง หรือ Type DOUBLE+เตียงเสริม หรือ Type TWIN+เตียงเสริม ขึ้นอยู่กับการจัดการของทางโรงแรมในวันดังกล่าวและหากในกรณีที่โรงแรมมีการจัดห้อง Triple ไม่เพียงพอ บริษัทฯ ขอสงวนสิทธิ์ในการจัดห้องพักให้เป็นแบบ แยก 2 ห้อง คือ 1 ห้องพักรวม และ 1 ห้องพักรวม โดยไม่ค่าใช้จ่ายเพิ่ม และมีความเป็นไปได้ที่ห้องพักของลูกค้ายาจได้ห้องพักที่ไม่ได้ตามที่ระบุไว้

เงื่อนไขกรณีเกิดภัยพิบัติ

เนื่องจากเหตุการณ์ความไม่สงบทางการเมือง สายการบิน สภาพอากาศ ภัยธรรมชาติ วัตถุอันตราย อากาศ ภัยธรรมชาติ ภัยธรรมชาติ ภัยธรรมชาติ ของโรคติดต่อ ในประเทศ หรือ นอกประเทศ หรือเมืองที่ท่านเดินทางไป และสายการบิน หรือ ในส่วนของบริการต่างประเทศที่ท่านเดินทางท่องเที่ยวยังคงให้บริการอยู่เป็นปกติ ท่านสามารถใช้สิทธิ์ได้ตามเงื่อนไขข้อ 4.1 ได้เท่านั้น
รายการอาจมีการเปลี่ยนแปลงตามความเหมาะสม เนื่องจาก การยกเลิกเที่ยวบิน ความล่าช้าของสายการบิน โรงแรม ที่พัก การจราจร เหตุการณ์ทางการเมือง การนัดหยุดงาน การก่อจลาจล ลุทธิเหมา สภาพอากาศ พายุ ภัยธรรมชาติ ภัยธรรมชาติ ภัยธรรมชาติ ภัยธรรมชาติ ภัยธรรมชาติ ภัยธรรมชาติ ในประเทศ หรือ นอกประเทศ หรือเมืองที่ท่านเดินทางไป หรือไม่ว่าจะด้วยสาเหตุใดๆ ก็ตาม (ซึ่งเป็นเหตุการณ์ที่นอกเหนือการควบคุมของทางบริษัทฯ) โดยทางบริษัทฯ จะปรับโปรแกรมการเดินทางตามสภาพแวดล้อมที่เกิดขึ้นโดยคำนึงถึงความปลอดภัยของลูกค้าเป็นหลัก หากในวันเดินทาง สถานที่ท่องเที่ยวใดไม่สามารถเข้าชมได้ ไม่ว่าจะด้วยสาเหตุใดก็ตาม ทางบริษัทฯ จะหาสถานที่ท่องเที่ยวใหม่ทดแทน หรือ คืนค่าใช้จ่ายส่วนนั้นๆ ให้ท่าน

บริษัทฯ ขอสงวนสิทธิ์

รายการทัวร์สามารถเปลี่ยนแปลงได้ตามความเหมาะสม เนื่องจากเที่ยวบินล่าช้าสภาพอากาศ ภัยธรรมชาติ พายุ ภัยพิบัติ แผ่นดินไหว สึนามิ สภาพการจราจร การก่อจลาจล ภัยธรรมชาติ ลุทธิเหมา สภาพอากาศ พายุ ภัยธรรมชาติ ภัยธรรมชาติ ภัยธรรมชาติ ภัยธรรมชาติ ภัยธรรมชาติ ภัยธรรมชาติ ในประเทศ หรือ นอกประเทศ หรือเมืองที่ท่านเดินทางไป บริการวันละ 10 ชั่วโมง มีอาจเพิ่มเวลาได้ โดยมีขีดจำกัดและขึ้นอยู่กับเงื่อนไขของบริษัทฯ ทั้งนี้ขึ้นอยู่กับสภาพการจราจรในวันเดินทางนั้นๆ เป็นหลัก จึงขอสงวนสิทธิ์ในการปรับเปลี่ยนเวลาท่องเที่ยวตามสถานที่ในโปรแกรมการเดินทาง

เดินทางขึ้นที่ 30 ท่าน หากต่ำกว่ากำหนด กรุ๊ปจะไม่สามารถเดินทางได้ หากผู้เดินทางทุกท่านยินดีที่จะชำระค่าบริการเพิ่มเพื่อให้คณะเดินทางได้ ทางเรา ยินดีที่จะประสานงานในการเดินทางตามประสงค์ให้ท่านต่อไป ทางบริษัทฯ ขอสงวนสิทธิ์ในการจองออกเดินทางและเลื่อนการเดินทางไปในวันอื่นต่อไป โดยทางบริษัทฯ จะแจ้งให้ท่านทราบล่วงหน้า

ขอสงวนสิทธิ์การเก็บค่าน้ำดื่มและภาษีสนามบินทุกแห่งเพิ่ม หากสายการบินมีการปรับขึ้นก่อนวันเดินทาง
บริษัทฯ ขอสงวนสิทธิ์ในการเปลี่ยนเที่ยวบิน โดยมีต้องแจ้งให้ทราบล่วงหน้าเนื่องจากสาเหตุต่างๆ

บริษัทฯ จะไม่รับผิดชอบใดๆ ทั้งสิ้น หากเกิดการยกเลิกเที่ยวบิน ความล่าช้าของสายการบิน ที่พัก การจราจร เหตุการณ์ทางการเมือง การนัดหยุดงาน การก่อจลาจล ลุทธิเหมา สภาพอากาศ พายุ ภัยธรรมชาติ ภัยธรรมชาติ ภัยธรรมชาติ ภัยธรรมชาติ ภัยธรรมชาติ ภัยธรรมชาติ ในประเทศ หรือ นอกประเทศ หรือเมืองที่ท่านเดินทางไป (ซึ่งเป็นเหตุการณ์ที่นอกเหนือการควบคุมของทางบริษัทฯ)

รายการนี้เป็นเพียงข้อเสนอที่ต้องได้รับการยืนยันจากบริษัทฯ อีกครั้งหนึ่ง หลังจากได้สำรองโรงแรมที่พักในต่างประเทศเรียบร้อยแล้ว โดยโรงแรมจัดในระดับใกล้เคียงกัน ซึ่งอาจจะปรับเปลี่ยนตามวันที่ระบุในโปรแกรม
การจัดการเรื่องห้องพัก เป็นสิทธิของโรงแรมในการจัดห้องพักให้กับกรุ๊ปที่เข้าพัก โดยมีห้องพักสำหรับผู้สูบบุหรี่ / ไม่สูบบุหรี่ได้ โดยอาจจะขอเปลี่ยนห้องพักได้ตามความประสงค์ของผู้พัก ทั้งนี้ขึ้นอยู่กับความพร้อมให้บริการของโรงแรม และไม่สามารถรับประกันได้
บุคคลที่เข้าพัก และตัวแบบของผู้จัด ไม่มีสิทธิในการให้คำสัญญาใด ๆ ทั้งสิ้นแก่ผู้จัด นอกจากมีเอกสารลงนามโดยผู้มีอำนาจของผู้จัดเท่านั้น
ผู้จัดจะไม่รับผิดชอบและไม่สามารถคืนค่าใช้จ่ายต่างๆ ได้เนื่องจากเป็นการเหมาจ่ายกับตัวแทนต่างๆ ในกรณีที่ผู้เดินทางไม่ผ่านการพิจารณาในการตรวจคนเข้าเมือง-ออกเมือง ไม่ว่าจะเป็นอย่างใด เอกสารเดินทางไม่ถูกต้อง หรือ การถูกปฏิเสธในกรณีอื่น ๆ
การบริการของรถบัสนำเที่ยวญี่ปุ่น ตามกฎหมายของประเทศญี่ปุ่น สามารถให้บริการได้วันละ 10 ชั่วโมง ในวันนั้นๆ มีอาจเพิ่มเวลาได้ สภาพการจราจรในช่วงวันเดินทางตรงกับวันหยุดเทศกาลของญี่ปุ่น หรือ วันเสาร์-อาทิตย์ การจราจรอาจจะติดขัด อาจทำให้เวลาในการท่องเที่ยว และ ซุปเปอร์แต่ละสถานที่น้อยลง โดยเป็นดุลยพินิจของบุคคลที่เช่า และคนขับรถในการบริหารเวลา ซึ่งอาจจะขอความร่วมมือจากผู้เดินทางในบางครั้งที่ต้องเร่งรีบ เพื่อให้ได้ท่องเที่ยวตามโปรแกรม

หมายเหตุ : กรณีที่ท่องเที่ยวตรวจคนเข้าเมือง ประเทศไทย หรือ ในต่างประเทศ ปฏิเสธให้เดินทางออก หรือ เข้าประเทศที่ระบุไว้ ด้วยเหตุผลส่วนตัวของผู้เดินทาง บริษัทฯ ขอสงวนสิทธิ์ที่จะไม่คืนค่าวีซ่าไม่ชำระคืนใดๆ ทั้งสิ้น รวมถึง เมื่อท่านออกเดินทางไปแล้ว ท่านงดการใช้บริการรายการใดรายการหนึ่ง หรือไม่เดินทาง พร้อมคณะถือว่าท่านละสิทธิ์ ไม่อาจเรียกร้องค่าบริการคืน ไม่ว่ากรณีใดๆ ทั้งสิ้น





XJ180 BKK-NRT-BKK (19 JUL 24)

เมืองไทย
ประกันภัย
MUANG THAI INSURANCE

เดินทางต่างประเทศ

เมืองไทย Happy Trip

อุ่นใจทุกการเดินทาง กับ เมืองไทยประกันภัย

ข้อตกลงคุ้มครอง Insuring Agreement	จำนวนเงิน เอาประกันภัย(บาท)
<p>1. เสียชีวิต สูญเสียอวัยวะ สายตา หรืออวัยวะภาพถาวรสิ้นเชิง อ.บ.1 ต่อคน P.A. 1: Loss of life, dismemberment, loss of sight or total permanent disability per person</p>	1,000,000
<p>2. การรักษาพยาบาลต่ออุบัติเหตุแต่ละครั้ง ต่อคนหรือต่อระยะเวลาการเดินทาง คุ้มครองไม่เกิน Medical expenses due to accident, Limit per person and per period of insurance</p> <p>2.1 การเคลื่อนย้ายผู้ป่วยกลับภูมิลำเนา หรือสถานพยาบาลจากกรณีอุบัติเหตุ การเดินทางกลับประเทศหรือโรงพยาบาลที่เหมาะสมในประเทศ รวมถึงการเดินทางด้วยรถพยาบาลจากจุดเกิดเหตุไปยังสถานพยาบาลขณะอยู่ในต่างประเทศ (รวมอยู่ในค่ารักษาพยาบาล ข้อ 2.) Evacuation expense from injury, return transport of insured to residence or to suitable hospital closest to residence, incl. appropriate car ambulance from event place to hospital (included in no.2 sum insured)</p> <p>2.2 การรักษาพยาบาลอันเนื่องมาจากการก่อการร้าย ต่ออุบัติเหตุแต่ละครั้ง ต่อคนหรือต่อระยะเวลาการเดินทาง (รวมอยู่ในค่ารักษาพยาบาล ข้อ 2.) Medical Expenses due to Act of Terrorism, limit per person and per period of insurance, (included in no.2 sum insured)</p> <p>2.3 คุ้มครองพิเศษ ค่ารักษาพยาบาลจาก อุบัติเหตุจากการเล่นสกี, การดำน้ำ (snorkeling), ผู้โดยสารเรือเร็ว, บานาน่าโบท, เจ็ทสกี, เรือสากิรมและชีวอร์คเกอร์ ต่ออุบัติเหตุแต่ละครั้งต่อคนหรือต่อระยะเวลาการเดินทาง (รวมอยู่ในค่ารักษาพยาบาล ข้อ 2.) Special coverage : Medical expenses arising from accident from skiing, snorkeling speed boat, banana boat, jet ski, parasailing (pulled by speed boat), sea walker, per each accident (included in no.2 sum insured)</p>	500,000
	100,000
	30,000
	คุ้มครอง (Covered)
<p>3. ค่าใช้จ่ายในการขนส่งศพกลับภูมิลำเนา คุ้มครองไม่เกิน Repatriation expense for mortal remains</p>	100,000
<p>4. อาหารเป็นพิษ คุ้มครองไม่เกิน Food poisoning</p>	100,000
<p>5. ชดเชยรายได้รายวันในกรณีเข้ารับรักษาพยาบาลผู้ป่วยในจากอุบัติเหตุในและต่างประเทศต่อวัน (สูงสุด 30 วัน) Hospitalization benefit from injury - domestic and out bound per day (max 30 days)</p>	1000

***เงื่อนไขความคุ้มครองเป็นไปตามกรมธรรม์ประกันภัย

****อัปเดตล่าสุด (27/03/2566) จากทางสายการบิน กรณีกระเป๋าแตกหักหรือชำรุดเนื่องจากทางสายการบินหรือใดๆก็ตาม ทางสายการบินจะไม่รับผิดชอบในทุกกรณี ซึ่งประกันการเดินทางที่ทางบริษัททำให้จะ ไม่รวมค่าประกันกระเป๋าเดินทาง****



XJ180 BKK-NRT-BKK (19 JUL 24)

ใบจองทัวร์ / BOOKING FORM

รายการทัวร์..... วันเดินทาง.....

ชื่อผู้ติดต่อ (ผู้จอง) โทร.....

จำนวนผู้เดินทางทั้งหมด.....คน (ผู้ใหญ่.....ท่าน / เด็กอายุต่ำกว่า 12 ปี.....ท่าน)

จำนวนห้องพักที่ใช้ทั้งหมด.....ห้อง (TWIN..... /DOUBLE..... / SGL..... / TRIPLE.....)

รายชื่อผู้เดินทาง (กรุณากรอกชื่อไทยและอังกฤษอย่างถูกต้องตามหนังสือเดินทาง เรียงตามห้องพัก)

ลำดับ	ชื่อ-นามสกุล (ภาษาไทย)	ชื่อ-นามสกุล(ภาษาอังกฤษ)	วันเกิด (ว/ด/ป)
1			
2			
3			
4			
5			
6			
7			
8			
9			
10			

หมายเหตุ กรุณาแจ้งความประสงค์อื่นตามที่ท่านต้องการ อาทิเช่น

อาหาร ไม่ทานเนื้อวัว ไม่ทานเนื้อหมู ไม่ทานสัตว์ปีก ทานมังสาวิรัต

รายละเอียดอื่นๆ

ข้าพเจ้ารับทราบเงื่อนไขในรายการทัวร์เรียบร้อยแล้ว

ลงชื่อ.....ผู้จอง

(.....)