



CVZ92

5วัน  
4คืน

# ฉางซา หุบเขาเทวดา

วังเซียนกู่ อุทยาน เขาหลิงซาน



หมู่บ้านริมผา... หุบเขาเทวดาวังเซียนกู่  
ล่องเรือหัวนี้โจวชมแสงสี นั้งกระเช้าเขาหลิงซาน  
กระจกแห่งท้องฟ้า หอเล็งหวัง  
ช้อปปิ้งถนนคนเดินหวงซิงลู่ ตึกIFS ร้าน POPMART

ทัวร์ไม่ลงร้าน

เช็किन

ร้าน POP MART ยอดฮิต!!

เดินทาง

มิถุนายน - สิงหาคม 67

สายการบิน VIETJET AIR (VZ)

vietjetair.com. น้ำหนักกระเป๋า 20 KG

เริ่มต้น  
เพียง

**21,888.-**

เมนูพิเศษ!

อาหารหูหนาน อาหารเจียวซี ซุปหม้อดินหนานชาง สุกี้หม่าล่า

## CVZ92 ฉางซา หุบเขาเทวดา วังเซียนกู่ อุทยาน เขาหลิงซาน 5วัน4คืน

หมู่บ้านริมผา... หุบเขาเทวดาวังเซียนกู่ ล่องเรือหัวนี้โจวชมแสงสี  
นั้งกระเช้าเขาหลิงซาน กระจกแห่งท้องฟ้า หอเล็งหวัง  
ช้อปปิ้งถนนคนเดินหวงซิงลู่ ตึกIFS ร้าน POPMART

**เมนูพิเศษ! อาหารหูหนาน อาหารเจียวซี ซุปหม้อดินหนานชาง และสุกี้หม่าล่า**

**ทัวร์ไม่ลงร้านรัฐบาล**

เดินทางโดยสายการบิน VIETJET (VZ) น้ำหนักสัมภาระโหลดใต้ท้องเครื่อง 20 Kg. / CARRY ON 7 Kg.

วันที่	โปรแกรมท่องเที่ยว	เช้า	เที่ยง	เย็น	โรงแรม
1	ท่าอากาศยานนานาชาติสุวรรณภูมิ - ท่าอากาศยานนานาชาติฉางซา หวงหัว - เข้าสู่ที่พัก VZ3604 BKK-CSX 18.10-22.30				VIENNA INTERNATIONAL HOTEL CHANGSHA หรือระดับใกล้เคียงกัน
2	ฉางซา - เมืองหนานชาง - หอเล็งหวัง - เมืองอุ๋นหนาน - ล่องเรืออุ๋นหนานโจว+ชมโชว์แสดงแสงสียามค่ำคืน	🍴	🍴	🍴	QINLU HOTEL OR WAN JUAN HOTEL หรือระดับใกล้เคียงกัน
3	เมืองอุ๋นหนาน - เมืองชางเหร่า - หุบเขาเทวดาวังเซียนกู่ พร้อมชมวิวตอนกลางคืน OPTION: หมู่บ้านหวงหลิง(รวมกระเช้าขึ้น-ลง)	🍴	🍴	🍴	JIANGNAN HAO TING HOTEL SHANGRAO หรือระดับใกล้เคียงกัน
4	ภูเขาหลิงซาน (รวมกระเช้าขึ้น-ลง) - กระจกแห่งท้องฟ้า - เมืองหนานชาง - ถนนโบราณ WANSYOU PALACE	🍴	🍴	🍴	MERCURE HOTEL หรือระดับใกล้เคียงกัน
5	ฉางซา - ถนนคนเดินหวงซิงลู่ + ตึก IFS + ร้าน POPMART - ท่าอากาศยานนานาชาติฉางซา หวงหัว - ท่าอากาศยานนานาชาติสุวรรณภูมิ VZ3605 CSX-BKK 23.30-02.00	🍴	🍴	🍴	



**vietjet**  
Air.com

■ FLIGHT:

BKK → CSX

เที่ยวบิน เวลาออก เวลาถึง

VZ3604

18.10

22.30

CSX → BKK

เที่ยวบิน เวลาออก เวลาถึง

VZ3605

23.30

02.00

วันเดินทาง	ราคาผู้ใหญ่ (บาท)	ราคาเด็ก (บาท)	พักเดี่ยว/เดินทาง ท่านเดี่ยว เพิ่ม (บาท)	ที่นั่ง	หมายเหตุ
05 - 09 มิถุนายน 2567	21,888	ไม่มีราคาเด็ก (Infant ไม่เกิน 2 ปี 6,000 บาท)	5,500	20	
16 - 20 มิถุนายน 2567	21,888			20	
30 - มิถุนายน - 04 กรกฎาคม 2567	21,888			20	
10 - 14 กรกฎาคม 2567	22,888			20	
21 - 25 กรกฎาคม 2567	22,888			20	
31 กรกฎาคม - 04 สิงหาคม 2567	22,888			20	
14 - 18 สิงหาคม 2567	22,888			20	
28 สิงหาคม - 01 กันยายน 2567	22,888			20	

**วันทีหนึ่ง** ทำอากาศยานนานาชาติสุวรรณภูมิ - ทำอากาศยานนานาชาติฉางซา หวงหัว - เข้าสู่ที่พัก

- 15.00 น.** พร้อมกัน ณ ทำอากาศยานนานาชาติสุวรรณภูมิ อาคารผู้โดยสารขาออกระหว่างประเทศ ชั้น 4 เคาน์เตอร์สายการบิน VIETJET (VZ) โดยมีเจ้าหน้าที่บริษัทฯ คอยต้อนรับอำนวยความสะดวกด้านเอกสาร
- 18.10 น.** นำท่านเดินทางสู่ ทำอากาศยานนานาชาติฉางซา หวงหัว โดยสายการบิน VIETJET (VZ) เที่ยวบินที่ VZ3604
- 22.30 น.** เดินทางถึง ทำอากาศยานนานาชาติฉางซา หวงหัว สาธารณรัฐประชาชนจีน นำท่านสู่ขั้นตอนการตรวจคนเข้าเมือง และศุลกากร (เวลาท้องถิ่นที่ประเทศจีนเร็วกว่าประเทศไทย 1 ชั่วโมง รบกวนปรับเวลาของท่านเพื่อสะดวกในการนัดหมาย) ฉางซา เมืองเอกของมณฑลหูหนาน ตั้งอยู่ในเขตลุ่มแม่น้ำเซียง จึงทำให้ที่นี่มีความอุดมสมบูรณ์ทั้งทางธรรมชาติ และวัฒนธรรม ที่สำคัญยังเป็นบ้านเกิดของ เหมา เจ๋อตุง อดีตผู้นำของจีนอีกด้วย



จากนั้นนำทุกท่านเข้าสู่โรงแรมที่พักและอิสระตามอัธยาศัย

ที่พัก : VIENNA INTERNATIONAL HOTEL CHANGSHA หรือระดับใกล้เคียงกัน

(ชื่อโรงแรมที่ท่านพัก ทางบริษัทจะทำการแจ้งพร้อมใบนัดหมาย 5-7 วัน ก่อนวันเดินทาง)

**วันที่สอง** ฉางซา - เมืองหนานชาง - หอเถิงหวัง - เมืองฉู่หยวน - ล่องเรือฉู่หนี่โจว+ชมโชว์แสงสียามค่ำคืน  
🌟 อาหาร เช้า, เที่ยง, เย็น

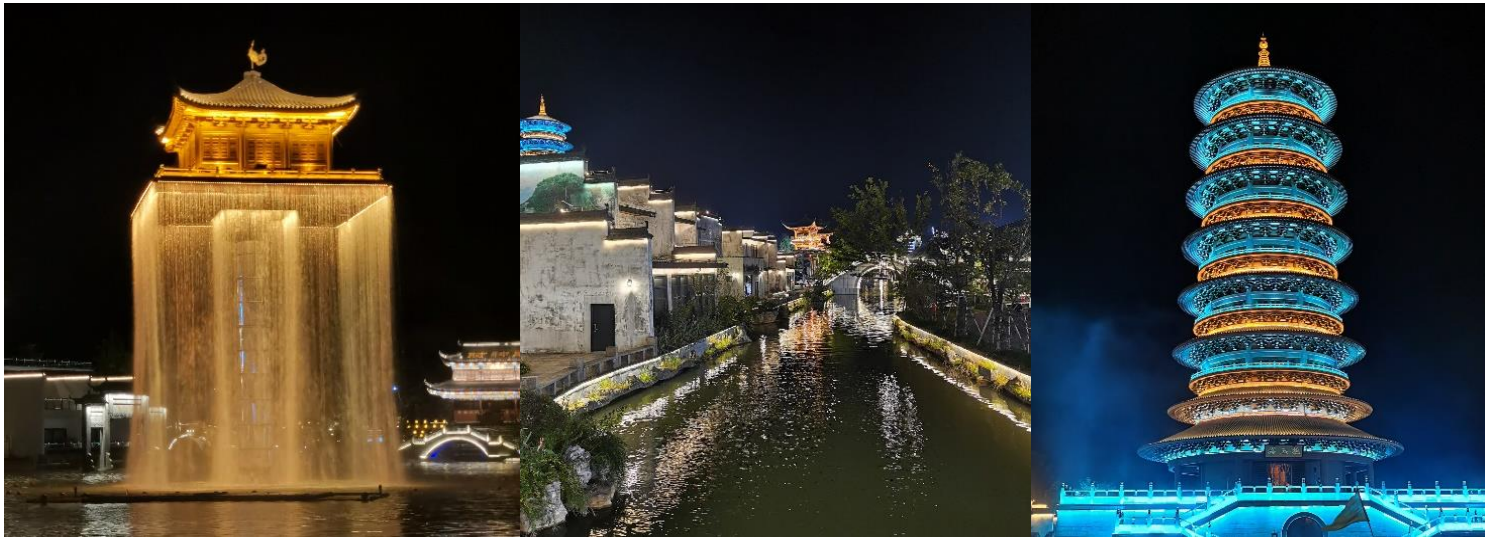
**เช้า** 🌟 **รับประทานอาหารเช้า ณ โรงแรม (มื้อที่1)**  
เดินทางสู่เมืองหนานชาง เป็นที่รู้จักในนาม “เมืองแห่งน้ำ” มีแม่น้ำ และทะเลสาบหลายแห่งอุดมมบล้อมด้วยภูเขา **เด่นเป็นสง่าความสวยงามของหอเถิงหวัง (Tengwang Pavilion)** หอโบราณริมฝั่งแม่น้ำกั้นเจียงทางตะวันออกเฉียงเหนือของเมืองหนานชาง เป็นหอโบราณที่ยิ่งใหญ่มีชื่อเสียงในดินแดนเจียงหนาน

**Highlight!** ต้องไปให้ได้สักครั้ง!!

อาคารโบราณที่มีชื่อเสียงที่สุด 1 ใน 3 ของสาธารณรัฐประชาชนจีน



**เที่ยง** 🌟 **รับประทานอาหารเที่ยง (มื้อที่2)**  
**เกี่ยวกับต่อ เมืองฉู่หยวน** เป็นเมืองชนบทที่สวยงาม ใช้ชีวิตสบายๆ ริมสายน้ำ ในพื้นที่สีเขียวที่โอบล้อมด้วยภูเขา ความห่างไกลเมือง และข้อจำกัดเรื่องการเดินทางเข้าถึงในสมัยก่อน ช่วยปกป้องให้ฉู่หยวนยังคงรักษารมชาติและวิถีชีวิตแบบดั้งเดิมไว้ได้ **นำท่าน ล่องเรือพร้อมชมโชว์แสงสียามค่ำคืนฉู่หนี่โจว** ชมแลนด์มาร์คแห่งใหม่ที่มีการแสดงแสงสีสุดอลังการ ถือเป็นแหล่งเช็คอินใหม่ที่ดึงดูดนักท่องเที่ยวได้มากที่สุดทีเดียว



**หมายเหตุ :** กรณีที่ไม่สามารถชมโชว์แสงสีได้และไม่สามารถล่องได้ เนื่องจากสภาพอากาศไม่เอื้ออำนวยหรือรัฐบาลมีกำหนดสั่งปิด ลั่งงต โดยยึดตามความปลอดภัยเป็นหลัก ทางบริษัทฯ ขอสงวนสิทธิ์ไม่คืนเงินและไม่แจ้งให้ทราบล่วงหน้า\*

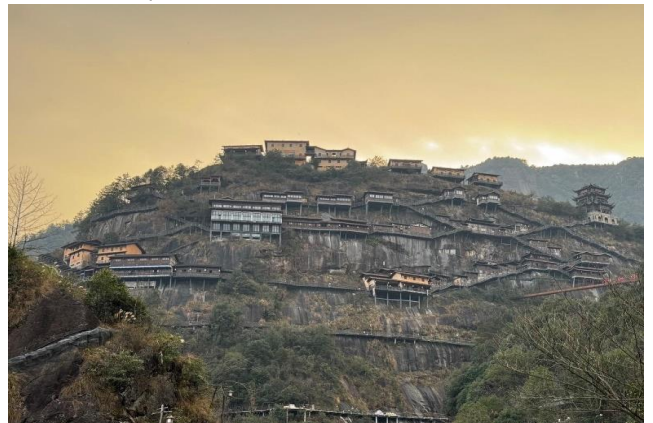
**เย็น** ๑๑ รับประทานอาหารเย็น (มื้อที่3)  
ที่พัก : QINLU JINGPING HOTEL OR WUYUAN JUAN HOTEL หรือระดับใกล้เคียงกัน  
(ชื่อโรงแรมที่ท่านพัก ทางบริษัทจะทำการแจ้งพร้อมใบนัดหมาย 5-7 วัน ก่อนวันเดินทาง)

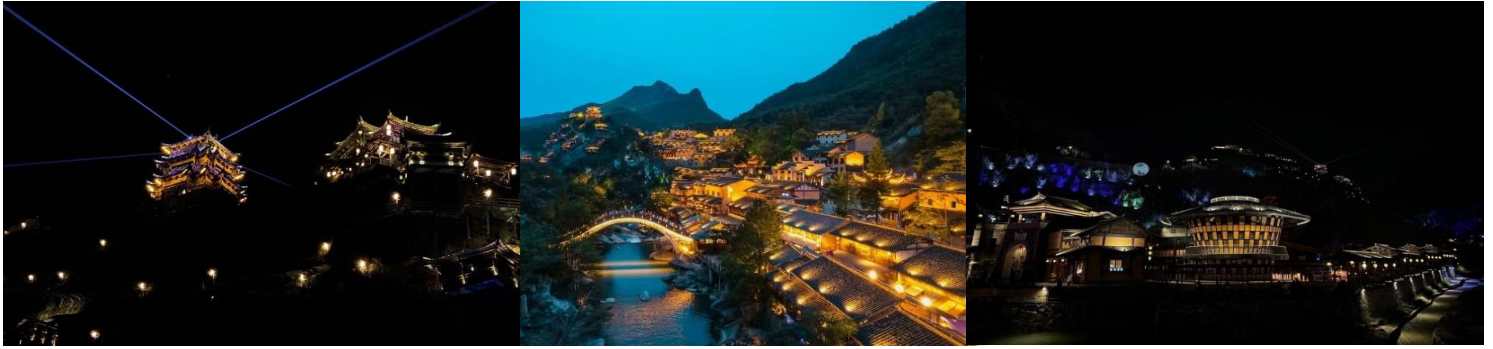
**วันที่สาม** เมืองฉูหยวน - เมืองชางเหรา - หุบเขาเทวดาฉีเจียนกู่+ชมวิวกวางคิน ๑๑ อาหาร เช้า, เกียง, เย็น

**เช้า** ๑๑ รับประทานอาหารเช้า ณ โรงแรม (มื้อที่4)  
เดินทางสู่**เมืองชางเหรา** เป็นเมืองเทคโนโลยีแห่งหนึ่งและเป็นเมืองที่มีเศรษฐกิจเจริญเติบโตสูงเป็นอันดับต้นๆ ของมณฑลเจียงซี เป็นเมืองที่ภูมิประเทศนั้นถูกรายล้อมไปด้วยภูเขาทั้งสามด้าน เจียบสงบและสวยงาม

**เกียง** ๑๑ รับประทานอาหารเกียง (มื้อที่5)  
**เกียงชม หุบเขาเทวดาฉีเจียนกู่** ตั้งอยู่ในเมืองชางเหรา มณฑลเจียงซี สถานที่ท่องเที่ยวแห่งนี้ การสร้างบ้านห้อยบนหน้าผา นี้คือการสร้างลอกเลียนแบบมาจากเหล่านักพรตในอดีต และปัจจุบันได้ปรับสถานะเป็นสถานที่ท่องเที่ยว 4A ในระดับมณฑลของมณฑลเจียงซี เป็นจุดชมวิวกึ่งที่มีภูเขา น้ำตก หุบเขา หมู่บ้าน วัด ป่าไม้ และทุ่งนาเริ่มจางหายไปจนกระทั่งในปี 2011 ได้ พัฒนาจุดท่องเที่ยวแห่งนี้ให้มีความเป็นสากลยิ่งขึ้น **เพลิดเพลินกับความสวยงามราวกับต้องมนต์สะกดกับวิวทิวทัศน์ แสงสียามค่ำคืนที่สวยงาม**

**Highlight!** ที่ฉีเจียนกู่ได้รับการยกย่องว่าเป็น **หนึ่งในสิบจุดชมวิวยอดนิยมและมีเอกลักษณ์** จึงมีนักท่องเที่ยวมากมายปีละประมาณ 200,000 คน ที่แวะเวียนมาที่นี่!!





**OPTION: หมู่บ้านหวงหลิง (รวมกระเช้าขึ้น-ลง) ราคาท่านละ 400 หยวน**

นั่งกระเช้าชมหมู่บ้านหวงหลิง เส้นทางที่น่าหลงใหลของหมู่บ้านโบราณอายุกว่า 580 ปี ปัจจุบันหมู่บ้านได้เข้าร่วมโครงการจัดความยากจน พัฒนาให้เป็นเมืองท่องเที่ยว ไฮไลท์สำคัญของหมู่บ้านคือทิวทัศน์ที่สวยงาม มีการตกผลผลิตการเกษตรบนหลังคา ทำให้หมู่บ้านแห่งนี้มีสีสันแปลกตาและสวยงาม



เย็น ๑๑ รับประทานอาหารเย็น (มื้อที่6)

ที่พัก : JIANGNAN HAO TING HOTEL SHANGRAO หรือระดับใกล้เคียงกัน

(ชื่อโรงแรมที่ท่านพัก ทางบริษัทจะทำการแจ้งพร้อมใบนัดหมาย 5-7 วัน ก่อนวันเดินทาง)

วันที่สี่ ภูเขาหลิงซาน (รวมกระเช้าขึ้น-ลง) – กระจกแห่งท้องฟ้า – เมืองหนานชาง – ถนนโบราณ WAN SHOU PALACE

๑๑ อาหาร เช้า, เกียง, เย็น

เช้า ๑๑ รับประทานอาหารเช้า ณ โรงแรม (มื้อที่7)

เปิดประสบการณ์ชมวิวมุมสูงขึ้นกระเช้าสู่ ภูเขาหลิงซาน (ค่าตั๋วรวมค่ากระเช้าขึ้น-ลง) หรือ ภูเขาหวงซานน้อย มีทัศนียภาพทางธรรมชาติที่ไม่เหมือนใคร มียอดเขาหลายยอด ยอดเขาที่ทับซ้อนกัน และยอดเขาที่แข่งขันกันเพื่อความสวยงาม มีจุดชมวิวทางธรรมชาติ

**Highlight** กำกับความเสียว ทางเดินริมหน้าผาสูง แต่แลกมากับวิวที่สวยงาม อลังการมากๆ



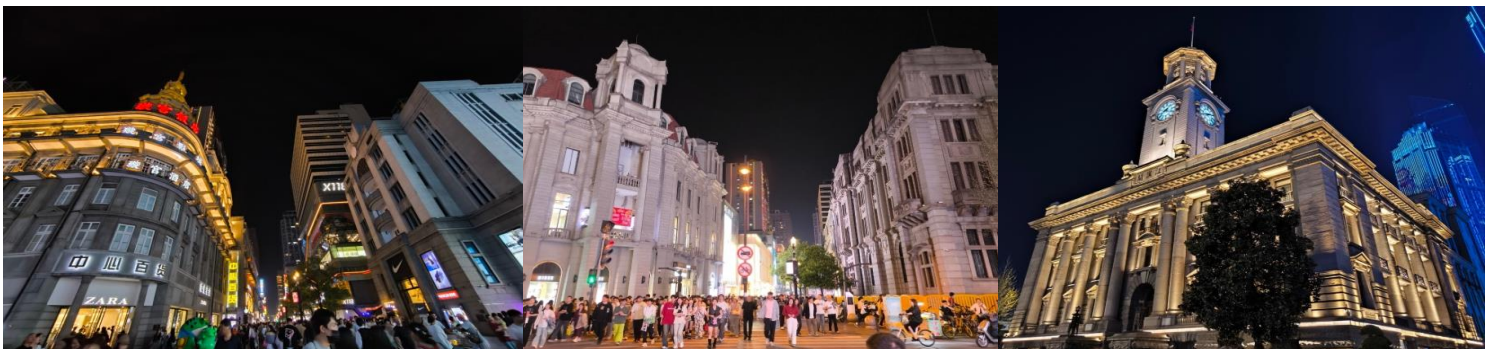


ถ่ายรูปเช็คอินกับ **กระจกแห่งท้องฟ้า** เป็นกระจกบานใหญ่ที่ถูกจัดวางเอาไว้ให้ทุกท่านได้วิวภาพถ่ายสุดอลังการ และสนุกไปกับการโพลในท่าทางที่หลากหลาย



เที่ยง **🍲 รับประทานอาหารเที่ยง (เนื้อที่8)**

**เดินทางกลับเมืองหนานชาง** ฮิสระถ่ายรูปเดินเล่นและช้อปปิ้ง **ถนนโบราณ WAN SHOU PALACE** เป็นถนนคนเดินที่มีประวัติศาสตร์ มีสถาปัตยกรรมที่เห็นชัดเจนที่สุดของเมืองหนานชางสวยงาม มีร้านค้า ร้านอาหาร ร้านเสื้อผ้าแฟชั่นต่างๆ สองข้างทางให้ท่านเลือกซื้อ





เย็น ๑๐ รับประทานอาหารเย็น (มื้อที่9) **เมนูพิเศษ!! ซุปหม้อดินหนานชาง**

**Highlight!** ซุปหม้อดินหนานชาง  
ซุปหม้อดินแบบดั้งเดิมเคล็ดลับความอร่อย  
อยู่ที่การเคี่ยวกับส่วนผสมชั้นดี ซึ่งปกติ  
จะต้องเอาหม้อซุปลงไปโอง หรือ ถังขนาดใหญ่  
เคี่ยวด้วยเตาถ่านนานถึง 8 ชั่วโมง



ที่พัก : MERCURE HOTEL NANCHANG หรือระดับใกล้เคียงกัน  
(ชื่อโรงแรมที่ท่านพัก ทางบริษัทจะทำการแจ้งพร้อมใบนัดหมาย 5-7 วัน ก่อนวันเดินทาง)

วันที่ห้า ฉางซา – ถนนคนเดินหวงซิงลู่ + ตึก IFS + ร้าน POPMART – ทำอากาศยานนานาชาติฉางซา หวงหัว – ทำอากาศยานนานาชาติสุวรรณภูมิ **● อาหาร เช้า, เกียง, เย็น**

เช้า ๑๐ รับประทานอาหารเช้า ณ โรงแรม (มื้อที่10)  
เดินทางสู่เมืองฉางซา นั่งชมวิวระหว่างการเดินทางทั้งสองข้างทาง

เที่ยง ๑๐ รับประทานอาหารเที่ยง (มื้อที่11)  
ช้อปปิ้งถนนคนเดินที่โด่งดังที่สุดแห่งหนึ่งในเมืองฉางซา ถนนคนเดินหวงซิงลู่ (Huangxing Road Walking Street) เรียงรายไปด้วยร้านค้า ร้านอาหาร และแผงขายของต่างๆ มากมาย เป็นสถานที่ที่เหมาะสมสำหรับการช้อปปิ้ง  
ทานอาหาร และสัมผัสวัฒนธรรมท้องถิ่น เดินชิลๆ จะได้พบ  
ตึก IFS เป็นจุดเช็คอินแห่งใหม่ ความพิเศษคือมีตึกตา  
KAWS สองตัวนั่งหันหลังชนกันอยู่ด้านบนของอาคาร ในตัว  
อาคารยังมีสุดยอดร้านเด็กกระแสรองอย่าง ร้าน  
POPMART ตัวการ์ตูนน่ารักมากมาย ราคาดีเยี่ยม เลือกจุ่ม  
ได้มาเยอะมากๆ ถ้าเฟลोटัวเฟลอใจอาจจะได้น้องๆ กลับมา  
แบบเต็มถุงเลย

**Highlight!** POPMART หรือ ART  
TOY สวรรค์ของนักจุ่ม หัวใจของนักสะสม  
หากโชคดี จะเจอน้องตัวหายากขนาด 100%  
400% และอาจจะเจอ 1,000 % อีกด้วย  
วิวว๊วตื้นเดินไปหมด



เย็น ๑๐ รับประทานอาหารเย็น (มื้อที่12) **เมนูพิเศษ!! หม่าล่ารสเด็ด**



**Highlight!** หม่าล่าเป็นรสชาติยอดนิยมที่ดังมากๆ ของจีนที่ หลังทานเครื่องปรุงนี้เข้าไปจะทำให้รู้สึกถึงรสชาติเผ็ดร้อนและซาบซ่าถึงใจ !!



สมควรแก่เวลานำทุกท่านเดินทางสู่ **ท่าอากาศยานนานาชาติฉางชา หวงหัว สาธารณรัฐประชาชนจีน**

**23.30 น.** เดินทางสู่ **ประเทศไทย** โดยสายการบิน **VIETJET (VZ)** เที่ยวบินที่ **VZ3605**

**02.00 น.** เดินทางถึง **ท่าอากาศยานนานาชาติสุวรรณภูมิ ประเทศไทย** โดยสวัสดิภาพ

\*\*\*\*\*

หมายเหตุ\* โปรแกรมอาจมีการสลับวันหรือเปลี่ยนแปลงไปตามความเหมาะสมโดยไม่แจ้งให้ทราบล่วงหน้า ขึ้นอยู่กับตามสถานการณ์ท้องถิ่น สถานที่ท่องเที่ยว เทศกาล หรือ สภาพอากาศท้องถิ่น ณ เวลานั้น ทั้งนี้การเปลี่ยนทางบริษัทจะคำนึงถึงประโยชน์และความปลอดภัยของทุกท่านเป็นหลักสำคัญ

การเที่ยวชมบริเวณเขตพื้นที่ราบสูง ซึ่งมีอากาศเบาบางมีความกดอากาศต่ำ มีผลทำให้ร่างกายรับออกซิเจนได้น้อยกว่าปกติ อาจส่งผลให้เกิดอาการแพ้พื้นที่สูงได้ ขอเสนอแนะ อาการนี้สามารถเกิดขึ้นได้กับทุกเพศทุกวัย ควรซื้อประกันสุขภาพที่คุ้มครองเพียงพอสำหรับค่ารักษาพยาบาลและค่าใช้จ่ายอื่นๆ ที่เกี่ยวข้อง หรืออาจพบแพทย์เพื่อประเมินความพร้อมก่อนเดินทาง หากไม่ได้ระมัดระวังเรื่องสุขภาพ หลายกรณีมีอันตรายถึงชีวิต

**\*\*ประกันการเดินทางของบริษัท จัดทำให้เป็นประกันอุบัติเหตุในการเดินทางเท่านั้น ไม่รวมประกันสุขภาพและโรคประจำตัว หากผู้เดินทางต้องการซื้อประกันสุขภาพเพิ่ม กรุณาสอบถามเจ้าหน้าที่ หรือ หัวหน้าทัวร์ก่อนการเดินทาง**





## เงื่อนไขการให้บริการ

- ▶ การเดินทางครั้งนี้จะต้องมีจำนวน 15 ท่านขึ้นไป กรณีไม่ถึงจำนวนดังกล่าว
  - จะส่งจอยน์ทัวร์กับบริษัทที่มีโปรแกรมใกล้เคียงกัน
  - หรือเลื่อน หรือยกเลิกการเดินทาง **โดยทางบริษัทฯ จะทำการแจ้งให้ท่านทราบล่วงหน้าก่อนการเดินทาง 15 วัน**
  - หรือขอสงวนสิทธิ์ในการปรับราคาค่าบริการเพิ่ม (ในกรณีที่ผู้เดินทางไม่ถึง 15 ท่าน และท่านยังประสงค์เดินทางต่อ) โดยทางบริษัทจะทำการแจ้งให้ท่านทราบก่อนล่วงหน้า
- ▶ ในกรณีที่ลูกค้าต้องออกตัวโดยสารภายในประเทศ กรุณาติดต่อเจ้าหน้าที่ของบริษัทฯ ก่อนทุกครั้ง มิฉะนั้นทางบริษัทจะไม่รับผิดชอบใดๆ ทั้งสิ้น
- ▶ การจองทัวร์และชำระค่าบริการ
  - กรุณาชำระค่ามัดจำ **ท่านละ 9,000 บาท**
  - ค่าทัวร์ส่วนที่เหลือชำระ 15-20 วันก่อนออกเดินทาง กรณีบริษัทฯ ต้องออกตัวหรือวีซ่าออกใกล้วันเดินทางท่านจำเป็นต้องชำระค่าทัวร์ส่วนที่เหลือตามที่บริษัทกำหนดแจ้งเท่านั้น

**\*\*สำคัญ\*\* สำเนาหน้าพาสปอร์ตผู้เดินทาง (จะต้องมีอายุเหลือมากกว่า 6 เดือน ก่อนหมดอายุนับจากวันเดินทางไป-กลับและจำนวนหน้าหนังสือเดินทางต้องเหลือว่างสำหรับติดวีซ่าไม่ต่ำกว่า 3 หน้า) \*\*กรุณาตรวจสอบก่อนส่งให้บริษัทมิฉะนั้นทางบริษัทจะไม่รับผิดชอบกรณีพาสปอร์ตหมดอายุ \* กรุณาส่งพร้อมพร้อมหลักฐานการโอนเงินมัดจำ**

## เงื่อนไขการยกเลิก

- ยกเลิกก่อนการเดินทางตั้งแต่ 30 วันขึ้นไป คืนเงินค่าทัวร์โดยหักค่าใช้จ่ายที่เกิดขึ้นจริง
  - ยกเลิกก่อนการเดินทาง 15-25 วัน ยึดเงิน 50% จากยอดที่ลูกค้าชำระมา และเก็บค่าใช้จ่ายที่เกิดขึ้นจริง(ถ้ามี)
  - ยกเลิกก่อนการเดินทางน้อยกว่า 25 วัน ขอสงวนสิทธิ์ยึดเงินเต็มจำนวน
- \*กรณีมีเหตุยกเลิกทัวร์ โดยไม่ใช้ความผิดของบริษัททัวร์ คืนเงินค่าทัวร์โดยหักค่าใช้จ่ายที่เกิดขึ้นจริง(ถ้ามี)  
\*ค่าใช้จ่ายที่เกิดขึ้นจริง เช่น ค่ามัดจำตัวเครื่องบิน โรงแรม ค่าวีซ่า และค่าใช้จ่ายจำเป็นอื่นๆ

กรณีจองทัวร์วันหยุดเทศกาล วันหยุดนักขัตฤกษ์ วันหยุดยาวต่อเนื่อง หากได้มีการแจ้งยกเลิกทัวร์ ทางบริษัทฯ ขอสงวนสิทธิ์เก็บค่าทัวร์ทั้งหมด โดยไม่มีเงื่อนไขใดๆ ทั้งสิ้น



## อัตราค่าบริการนี้ รวม

(บริษัท ดำเนินการให้ กรณียกเลิกทั้งหมด หรืออย่างใดอย่างหนึ่ง ไม่สามารถปรับเป็นเงินหรือการบริการอื่นๆได้)

1. ค่าตัวโดยสารเครื่องบินไป-กลับ ชั้นประหยัดพร้อมค่าภาษีสนามบินทุกแห่งตามรายการทัวร์ข้างต้น **(ตัวกรุ๊ปไม่สามารถ Upgrade ที่นั่ง ได้ และต้องเดินทางไป-กลับพร้อมตัวกรุ๊ปเท่านั้นไม่สามารถเลื่อนวันได้)**
2. ค่าที่พักห้องละ 2-3 ท่าน ตามโรงแรมที่ระบุไว้ในรายการหรือ ระดับใกล้เคียงกัน  
**กรณีพัก 3 ท่านถ้าวินที่เข้าพักห้องโรงแรม ไม่มีห้อง TRP ( 3 ท่าน) อาจจำเป็นต้องแยกพัก 2 ห้อง (มีค่าใช้จ่ายพักเดี่ยวเพิ่ม) กรณีห้อง TWIN BED (เตียงเดี่ยว 2 เตียง) ซึ่งโรงแรมไม่มีหรือเต็ม ทางบริษัทขอปรับเป็นห้อง DOUBLE BED แทนโดยมีต้องแจ้งให้ทราบล่วงหน้า หรือ หากต้องการห้องพักแบบ DOUBLE BED ( 1 เตียงใหญ่) ซึ่งโรงแรมไม่มีหรือเต็ม ทางบริษัทขอปรับเป็นห้อง TWIN BED แทนโดยมีต้องแจ้งให้ทราบล่วงหน้า** กรณีห้องพักในเมืองที่ระบุไว้ในโปรแกรมมีเทศกาลวันหยุด มีงานแฟร์ต่างๆ บริษัทขอจัดที่พักในเมืองใกล้เคียงแทน
3. ค่าอาหาร ค่าเข้าชม และ ค่ายานพาหนะทุกชนิด ตามที่ระบุไว้ในรายการทัวร์ข้างต้น เจ้าหน้าที่บริษัท 4 คอยอำนวยความสะดวกตลอดการเดินทาง
4. ค่าน้ำหนักกระเป๋าสายการบิน **VIETJET (VZ) สัมภาระโหลดใต้ท้องเครื่อง ไม่เกิน 20 กิโลกรัม ถ้อขึ้นเครื่องได้ 7 กิโลกรัม** และค่าประกันวินาศภัยเครื่องบินตามเงื่อนไขของแต่ละสายการบินที่มีการเรียกเก็บ กรณีสัมภาระเกินท่านต้องเสียค่าปรับตามที่สายการบินเรียกเก็บ
5. ค่าประกันอุบัติเหตุตามกรมธรรม์เงิน 1,000,000 บาท ค่ารักษาพยาบาล ตามเงื่อนไขของบริษัทฯประกันภัยที่บริษัททำไว้ ทั้งนี้ยอมอยู่ในข้อจำกัดที่มีการตกลงไว้กับบริษัทประกันชีวิต ทุกกรณี ต้องมีใบเสร็จและเอกสารรับรองทางการแพทย์ จากหน่วยงานที่เกี่ยวข้องขอเงินคืนไม่คุ้มครองโรคประจำตัว การสูญเสียทรัพย์สินส่วนตัวของผู้เดินทาง และ ไม่รวมประกันสุขภาพ ท่านสามารถสั่งซื้อประกันสุขภาพเพิ่มได้จากบริษัทประกันทั่วไป
6. ค่าภาษีสนามบิน และค่าภาษีน้ำมันตามรายการทัวร์
7. ค่ารถปรับอากาศนำเที่ยวตามระบุไว้ในรายการ พร้อมคนขับรถ (กฎหมายไม่อนุญาตให้คนขับรถเกิน 12 ชม./วัน)
8. ค่า Vat 7% และ ค่าภาษีหัก ณ ที่จ่าย 3%
9. ค่าวีซ่าแบบกรุ๊ป (กรณีมีการยกเลิกวีซ่า ทางบริษัทฯ ขอสงวนสิทธิ์การคืนเงิน เนื่องจากเป็นโปรแกรมขึ้นจากทางบริษัทฯ)

## อัตราค่าบริการนี้ ไม่รวม

1. ค่าทำหนังสือเดินทางไทย และเอกสารต่างตัวต่างๆ
2. ค่าใช้จ่ายอื่นๆ ที่นอกเหนือจากรายการระบุ อาทิเช่น ค่าอาหาร เครื่องดื่ม ค่าช้อปปิ้ง ค่าโทรศัพท์ เป็นต้น
3. ค่าภาษีทุกรายการคิดจากยอดบริการ, ค่าภาษีเดินทาง (ถ้ามีการเรียกเก็บ)
4. ค่าภาษีน้ำมันที่สายการบินเรียกเก็บเพิ่มหลังจากทางบริษัทฯ ได้ออกตั๋วเครื่องบิน และได้ทำการขายโปรแกรมไปแล้ว
5. ค่าพนักงานยกกระเป๋าที่โรงแรม
6. ค่าวีซ่าเดี่ยว (ในกรณีถ้ามี)
7. ขออนุญาตเก็บค่าทิปไกด์วันแรก ณ สนามบิน ค่าทิปไกด์ คนขับรถ **ท่านละ 1,800 บาท หรือ 360 หยวน/ ท่าน** สำหรับหัวหน้าทัวร์แล้วแต่ ความประทับใจและน้ำใจจากท่าน



## หมายเหตุ

กรุณาอ่านศึกษารายละเอียดทั้งหมดก่อนทำการจอง เพื่อความถูกต้องและความเข้าใจตรงกันระหว่างท่านลูกค้าและบริษัทฯ และเมื่อท่านตกลงชำระเงินมัดจำหรือค่าทัวร์ทั้งหมดกับทางบริษัทฯ แล้ว ทางบริษัทฯ จะถือว่าท่านได้ยอมรับเงื่อนไขข้อตกลงต่างๆ ทั้งหมด

1. บริษัทฯ ขอสงวนสิทธิ์ที่จะเลื่อนการเดินทางหรือปรับราคาค่าบริการขึ้นในกรณีที่มีผู้ร่วมคณะไม่ถึง 15 ท่าน
2. ค่าทัวร์สำหรับคนไทยที่ถือพาสปอร์ตไทยเท่านั้น
3. ขอสงวนสิทธิ์การเก็บค่าน้ำมันและภาษีสนามบินทุกแห่งเพิ่ม หากสายการบินมีการปรับขึ้นก่อนวันเดินทาง
4. บริษัทฯ ขอสงวนสิทธิ์ในการเปลี่ยนเที่ยวบิน โดยมีต้องแจ้งให้ทราบล่วงหน้าเนื่องจากสาเหตุต่างๆ
5. บริษัทฯ จะไม่รับผิดชอบใดๆ ทั้งสิ้น หากเกิดกรณีความล่าช้าจากสายการบิน, การยกเลิกบิน, การประท้วง, การนัดหยุดงาน, การก่อการจลาจล, ภัยธรรมชาติ, การนำสิ่งของผิดกฎหมาย ซึ่งอยู่นอกเหนือความรับผิดชอบของบริษัทฯ
6. บริษัทฯ จะไม่รับผิดชอบใดๆ ทั้งสิ้น หากเกิดสิ่งของสูญหาย อันเนื่องเกิดจากความประมาทของท่าน, เกิดจากการโจรกรรม และ อุบัติเหตุจากความประมาทของนักท่องเที่ยวเอง
7. เมื่อท่านตกลงชำระเงินมัดจำหรือค่าทัวร์ทั้งหมดกับทางบริษัทฯ แล้วทางบริษัทฯ จะถือว่าท่านได้ยอมรับเงื่อนไขข้อตกลงต่างๆ ทั้งหมด
8. รายการนี้เป็นเพียงข้อเสนอที่ต้องได้รับการยืนยันจากบริษัทฯ อีกครั้งหนึ่ง หลังจากได้สำรองโรงแรมที่พักในต่างประเทศเรียบร้อยแล้ว โดยโรงแรมจัดในระดับใกล้เคียงกัน ซึ่งอาจจะปรับเปลี่ยนตามที่ระบุในโปรแกรม
9. การจัดการเรื่องห้องพัก เป็นสิทธิ์ของโรงแรมในการจัดห้องพักให้กับกรุ๊ปที่เข้าพัก โดยมีห้องพักสำหรับผู้สูบบุหรี่ / ปลอดบุหรี่ได้ โดยอาจจะขอเปลี่ยนห้องได้ตามความประสงค์ของผู้ที่พัก ทั้งนี้ขึ้นอยู่กับความพร้อมให้บริการของโรงแรม และไม่สามารถรับประกันได้
10. กรณีผู้เดินทางต้องการความช่วยเหลือเป็นพิเศษ อาทิเช่น **ใช้วีลแชร์ กรุณาแจ้งบริษัทฯ อย่างน้อย 14 วัน ก่อนการเดินทาง** มิฉะนั้น บริษัทฯ ไม่สามารถจัดการได้ล่วงหน้าได้
11. มีคฤหาสน์ พนักงานและตัวแทนของผู้จัด ไม่มีสิทธิ์ในการให้คำสัญญาใดๆ ทั้งสิ้นแทนผู้จัด นอกจากนี้มีเอกสารลงนามโดยผู้มีอำนาจของผู้จัดกำกับเท่านั้น
12. ผู้จัดจะไม่รับผิดชอบและไม่สามารถคืนค่าใช้จ่ายต่างๆ ได้เนื่องจากการเป็นเหตุมาจกกับตัวแทนต่างๆ ในกรณีที่ผู้เดินทางไม่ผ่านการพิจารณาในการตรวจคนเข้าเมือง-ออกเมือง ไม่ว่าจะเป็นกองตรวจคนเข้าเมืองหรือกรมแรงงานของทุกประเทศในรายการท่องเที่ยว อันเนื่องมาจากการกระทำที่ส่อไปในทางผิดกฎหมาย การหลบหนี เข้าออกเมือง เอกสารเดินทางไม่ถูกต้อง หรือ การถูกปฏิเสธในกรณีอื่นๆ



## เงื่อนไขฟรีวีซ่าจีน-ไทย

1. ฟรีวีซ่าเริ่มตั้งแต่วันที่ 1 มี.ค.67 เป็นต้นไป สำหรับผู้ถือหนังสือเดินทางธรรมดา (ปกสีแดงเลือดหมู) และผู้ถือหนังสือเดินทางธรรมดาประเทศจีน ในการเดินทางเข้า-ออก ผ่านแดนของทั้ง2ประเทศ
2. กรณีเดินทางเข้า-ออก 1 ครั้ง สามารถอยู่พำนักได้ไม่เกิน 30 วัน
3. กรณีเดินทางเข้า-ออก มากกว่า 1 ครั้ง ในระยะเวลา 180 วัน สามารถอยู่พำนักรวมได้ไม่เกิน 90 วัน (ยกเว้นกรณีการอยู่พำนักถาวร ทำงาน ศึกษาต่อ กิจกรรมด้านสื่อ หรือกิจกรรมอื่นๆ ที่จำเป็นต้องได้รับการอนุญาตล่วงหน้าจากหน่วยงานที่รับผิดชอบ)

(เงื่อนไขอาจมีการเปลี่ยนแปลง โดยไม่แจ้งให้ทราบล่วงหน้า)

