



POPULAR AUSTRALIA

 6 DAYS
5 NIGHTS

 2025 Melbourne
New Year Celebration

จัดเต็ม!!
 รวมกับคนขับรถ + กับหัวหน้าทัวร์
 ราคารวมวีซ่า / รวมทุกอย่างแล้ว


ซิดนีย์ - เมลเบิร์น

**ฉลองปีใหม่มาก่อนใครที่เมืองเมลเบิร์น
 เกี่ยวไม่เหนียว**

 อุทยานแห่งชาติบลูเมาท์เทนส์ - สวนสัตว์พื้นเมือง
 12 APOSTLES (เกรท โอเซียนโร้ด) - รถไฟจักรไอน้ำโบราณ

- ✓ พักซิดนีย์ 2 คืน / เมลเบิร์น 3 คืน
- ✓ รับประทานอาหารในไร่ไอฟี
- ✓ กุ้งล็อบสเตอร์ทำทะเล 1 ตัว เสิร์ฟพร้อมไวน์
- ✓ อาหารไทย / อาหารจีน

27 ธ.ค. 67 - 1 ม.ค. 68 (วันปีใหม่)

127,900.-

มีหัวหน้าทัวร์ 🧳 น้ำหนัก 25 กิโลกรัม 🍴 อาหารครบทุกมื้อ 🏠 วน VISA แล้ว

 🧳 **เดินทาง 15** ท่าน เท่านั้น

BW...POPULAR AUSTRALIA NEW YEAR CELEBRATION 2025

ซิดนีย์ - เมลเบิร์น - เกรทโอเซียนโร้ด 6วัน 5คืน
*****เที่ยวแบบไม่เหนียวนอน1คืนก่อนเที่ยว*****
(พักซิดนีย์ 2 คืน / เมลเบิร์น 3 คืน)
• เมนูพิเศษ!! กุ้งล็อบสเตอร์ทำทะเล 1 ตัว เสิร์ฟพร้อมไวน์รสเยี่ยม
• รับประทานอาหารไทย/ อาหารจีน /อาหารตะวันตก
****ชมพลุฉลองปีใหม่อ่างยิ่งใหญ่อย่างอลังการ ก่อนประเทศไทย 4 ชั่วโมง****



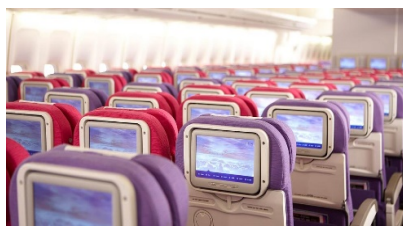
เคาท์ดาวนประเทศออสเตรเลีย 2025 ก่อนใคร


27 ธันวาคม 2567 - 01 มกราคม 2568
(เคาท์ดาวนออสเตรเลีย ปีใหม่ 2568)
127,900.- บาท
(รวมทุกอย่างแล้ว)

DAY	ITINERARY	MEAL			HOTEL
		B	L	D	
1/ 27 ธ.ค.67	กรุงเทพ - ซิดนีย์				SYDNEY METRO MARLOW CENTRAL HOTEL หรือเทียบเท่า
2/ 28 ธ.ค.67	นครซิดนีย์ - อุทยานแห่งชาติบลูเมาท์เทนส์ - สวนสัตว์พื้นเมือง - ซิดนีย์	😊	😊	😊	SYDNEY METRO MARLOW CENTRAL HOTEL หรือเทียบเท่า
3/ 29 ธ.ค.67	นครซิดนีย์ - เที่ยวชมเมือง - ล่องเรือชมอ่าวซิดนีย์ - ซ้อปปิง (บินภายใน) เมลเบิร์น	😊	😊	😊	MEL MERCURE WELCOME HOTEL หรือเทียบเท่า
4/ 30 ธ.ค.67	เมลเบิร์นซ้อปปิง - รถไฟจักรไอน้ำโบราณ-ไรไวน์ (ชิมไวน์) ชมเพนกวินที่เกาะฟิลลิป (พร้อมทานกุ้งมังกรท่านละ 1 ตัว) - เมลเบิร์น	😊	😊	😊	MEL MERCURE WELCOME HOTEL หรือเทียบเท่า
5/ 31 ธ.ค.67	เมลเบิร์น- Gibson Steps - 12 APOSTLES (ครึ่งสาย) - London Bridge - เมลเบิร์น (รับประทานอาหารไทย) **ชมพลุฉลองปีใหม่ อย่างยิ่งใหญ่ริมแม่น้ำยาราแห่งนครเมลเบิร์น**	😊	😊	😊	MEL MERCURE WELCOME HOTEL หรือเทียบเท่า
6/ 01 ม.ค.68	นครเมลเบิร์น (ชมเมือง) - สนามบินทูลลามารีน (เมลเบิร์น) - กรุงเทพฯ	😊			

วันแรก (วันที่ 27 ธ.ค.67)
กรุงเทพ - ซิดนีย์

- 05.30 น. คณะเดินทางพร้อมกันที่ ท่าอากาศยานสุวรรณภูมิ ชั้น 4 ประตูทางเข้าหมายเลข 4 แถว D เคาน์เตอร์สายการบินไทย (TG) เจ้าหน้าที่คอยต้อนรับและบริการเอกสารการเดินทาง
- 08.30 น. เห็นฟ้าสู่ นครซิดนีย์ ประเทศออสเตรเลีย โดยเที่ยวบินที่ TG 475 (ใช้เวลาเดินทางประมาณ 9-10 ชั่วโมง)
- 21.30 น. เดินทางถึงท่าอากาศยานคิงฟอร์ดสมิทธ์ นครซิดนีย์ ประเทศออสเตรเลีย หลังผ่านพิธีตรวจคนเข้าเมือง

บิตรงสู่เมืองซิดนีย์ / มิวสิคทีวี่ทุกที่นั่ง / บริการเสิร์ฟอาหาร




เคาท์ควานประเทศออสเตรเลีย 2025 ก่อนใคร



นำท่านเข้าพัก **SYDNEY METRO MARLOW CENTRAL HOTEL หรือเทียบเท่า(4*)**

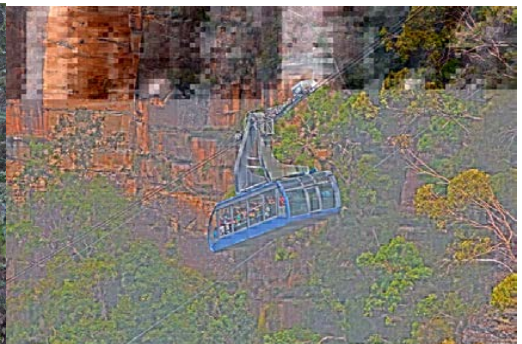


(โรงแรมย่านกลางเมือง ใกล้แหล่งช้อปปิ้ง เดิมทางสะดวก)
 รูปภาพเพื่อการโฆษณา

วันที่สอง (วันที่ 28 ธ.ค.67) นครซิดนีย์ – อุทยานแห่งชาติบลูเมาท์เทนส์ – สวนสัตว์พื้นเมือง FEATHERDALE

เช้า รับประทานอาหารเช้าในโรงแรม

นำท่านเดินทางเข้าสู่ **อุทยานแห่งชาติบลูเมาท์เทนส์** ขึ้นชมทิวทัศน์อันสวยงามบนผืนแผ่นดินและหุบเขาอันกว้างใหญ่ซึ่งเป็นที่อยู่ของนกนานาชนิด สัตว์ต่างๆ สามารถอาศัยอยู่ตามธรรมชาติและเต็มไปด้วยต้นยูคาลิปตัสเวลามองระยะไกลเป็นสีน้ำเงินตามหุบเขาอันกว้างใหญ่ ผ่านเมืองเล็กๆ กลางหุบเขาชื่อว่า **KATOOMBA** จากนั้นชม **เขาสามอนงค์ (THREE SISTERS ROCK)** เป็นแท่นหินใหญ่สามก้อน รูปทรงแปลกตาที่เกิดจากฝนและลมพัดจนเกิดเป็นตำนานความรักอันแสนเศร้าของยักษ์สาวอะบอริจินสามตนที่ถูกสาปให้เป็นหินสามก้อนทำให้หุบเขาแห่งนี้มีความงามยิ่งขึ้น จากนั้นนำท่านเดินทางสู่ **SCENIC WORLD** บริษัทที่บริการกระเช้าและรถรางลงหุบเขาทำให้ท่านได้ชมเขาสามอนงค์ได้สวยงามยิ่งขึ้นอีกมุม นำท่าน **รถรางไฟฟ้า (KATOOMBA SCENIC RAILWAY)** ที่ดัดแปลงมาจากรถขนถ่านหินในสมัยก่อนมีความชันถึง 45 องศา วิ่งผ่านทะเลหุบเขาอันสูงชันสู่หุบเขาด้านล่างอย่างตื่นเต้นและหวาดเสียว จากนั้นให้ท่านได้เดินชมธรรมชาติตามทางไม้ที่จัดไว้อย่างสวยงามใต้หุบเขา ชมป่าฝนและหุบจำลองการชูด่านหินในสมัยก่อน จากนั้น **ขึ้นกระเช้า SCENIC CABLEWAY** จากใต้หุบเขาสู่ด้านบนพร้อมชมความงามเบื้องล่างของหุบเขาสีน้ำเงินที่ท่านยังสามารถชมยอดเขาสามอนงค์อีกมุมที่แตกต่าง





เคาท์ดาวน์ประเทศออสเตรเลีย 2025 ก่อนใคร



เที่ยง รับประทานอาหารกลางวันแบบท้องถิ่น ณ ภัตตาคาร

นำท่านเดินทางสู่สวนสัตว์พื้นเมือง **FEATHERDALE WILDLIFE PARK** เพลิดเพลินไปกับการชมธรรมชาติและความน่ารักของเหล่าสัตว์พื้นเมืองนานาชนิด อาทิ **โคอาล่า จิงโจ้ วอมแบท** ให้ท่านได้สัมผัสและถ่ายรูปคู่กับโคอาล่าตัวน้อยอย่างใกล้ชิด สนุกสนานกับการให้อาหารจิงโจ้จากมือของท่านเอง สดชื่นผ่อนคลายไปกับบรรยากาศอันร่มรื่น บนพื้นที่กว่า 10 เฮกตาร์ของผืนป่าอันอุดมสมบูรณ์เขตร้อนชื้น



หลังจากนั้นนำท่านเดินทางเข้าสู่ **ตัวเมืองซิดนีย์**

ค่ำ รับประทานอาหารค่ำ อาหารจีน ณ ภัตตาคาร

นำท่านเข้าพัก **SYDNEY METRO MARLOW CENTRAL HOTEL หรือเทียบเท่า(4*)**

วันที่สาม (29 ธันวาคม 2567) นครซิดนีย์ เที่ยวชมเมือง - ล่องเรือชมอ่าวซิดนีย์ -

เช้า รับประทานอาหารเช้าในโรงแรม

นำท่าน ชมนครซิดนีย์ โดยผ่านชมหาดบอนไดหาดทรายที่หนุ่มสาวชาวออสเตรเลียนิยมมาพักผ่อนวันหยุดหรือยามเย็นในบรรยากาศท่ามกลางสายลม แสงแดด อันสดชื่น ที่นิยมเล่นกระดานโต้คลื่น หาดทรายแห่งนี้ยังได้เป็นเส้นทางในการวิ่งมาราธอนและวอลเลย์บอลชายหาดในคราวที่จัดกีฬาโอลิมปิก ปี 2000 ผ่านชมบ้านของ **เศรษฐีเบนเนินเขาแฉะจุดชมวิวบนหน้าผา** เพื่อชมทัศนียภาพอันสวยงามของอ่าวซิดนีย์ และมหาสมุทรแปซิฟิกที่สวยงามแฉะที่เดอะแก๊ป จุดชมวิวที่สวยงามอีกแห่งที่ท่านจะได้ชมท้องทะเลอันงดงามของมหาสมุทรแปซิฟิก และความงามของปากอ่าวทางเข้าซิดนีย์ ในทางเรือ ในบริเวณนี้ยังเคยเป็นจุดวางปืนใหญ่ยิงต่อต้านข้าศึกที่เข้ามาทางเรือในยามสงครามม้าหินของมิสซิส





เคาท์ควานประเทศออสเตรเลีย 2025 ก่อนใคร



แม่คควอรี ม้านิ่งหินตัวโปรดของภริยาของผู้สำเร็จราชการคนแรกของรัฐนิวเซาท์เวลส์ ซึ่งเป็นม้าหินทรายอยู่ปลายสุดของสวนสาธารณะด้านหน้าเป็นอ่าวซิดนีย์ที่สวยงาม นอกจากนี้ด้านบนสวนสาธารณะยังเป็นจุดถ่ายรูปที่สวยงามที่ท่านจะถ่ายรูปให้เห็นโรงละครโอเปร่า เ้าส์และสะพานฮาร์เบอร์เป็นสัญลักษณ์ของนครซิดนีย์

นำท่านล่องเรือสำราญในอ่าวซิดนีย์ ในอ่าวซิดนีย์พร้อมทานอาหารกลางวันและชมความงามของอ่าวที่มีชื่อเสียงที่สุดของโลกแห่งหนึ่ง

เที่ยง **รับประทานอาหารกลางวันแบบตะวันตกบนเรือ**

ระหว่างล่องเรือให้ท่านได้ชมโรงละครโอเปร่าเ้าส์ (OPERAHOUSE) สิ่งก่อสร้างที่โดดเด่นด้วยหลังคารูปเรือซ้อนกันอันเป็นเอกลักษณ์ในแบบสถาปัตยกรรมร่วมสมัยที่สร้างชื่อเสียงให้กับออสเตรเลีย ออกแบบโดย ยอร์น อูซง สถาปนิกชาวเดนมาร์ก ด้วยงบประมาณในการก่อสร้างกว่าร้อยล้านเหรียญ ใช้เวลาในการก่อสร้างนานถึง 14 ปี และองค์การยูเนสโกได้ลงทะเบียนขึ้นเป็นมรดกโลกในปี พ.ศ. 2550 ภายในประกอบไปด้วยห้องแสดงคอนเสิร์ต ห้องแสดงละคร และห้องภาพยนตร์ และร้านอาหารจำนวนมาก ระหว่างล่องเรือท่านยังสามารถถ่ายรูปกับสะพานฮาร์เบอร์ ที่เชื่อมต่อระหว่างซิดนีย์ทางด้านเหนือกับต้นเมืองซิดนีย์เข้าหากัน ทอดยาวกลางอ่าวซิดนีย์ได้อย่างสวยงามและทำให้การเดินทางเข้าสู่ตัวเมืองซิดนีย์ได้สะดวกยิ่งขึ้น ชมเรือใบที่ชาวออสเตรเลียชื่นชอบมาวัดความงามในอ่าวแห่งนี้ นำท่านช้อปปิ้งร้านสินค้าพื้นเมืองเพื่อเป็นของฝาก อาทิเช่นครีมบำรุงผิว หรือของที่ระลึกต่าง ๆ เช่นพวงกุญแจโคอาล่า หรือจิงโจ้ เป็นต้น



ค่ำ **รับประทานอาหารค่ำ อาหารจีน ณ ร้านอาหาร**

จากนั้นเดินทางสู่ สนามบินภายในประเทศของเมืองซิดนีย์

.....น. เดินทางโดยสายการบินโดยสายการบินภายในประเทศสู่เมลเบิร์น เที่ยวบินที่.....

.....น. ถึงนครเมลเบิร์นเมืองหลวงแห่งรัฐวิกตอเรีย

นำท่านเข้าพักที่โรงแรม MEL MERCURE WELCOME หรือเทียบเท่า (3.5*)



เคาท์ควานประเทศออสเตรเลีย 2025 ก่อนใคร



วันที่สี่ (30 ธันวาคม 2567)

เมลเบิร์น-รถไฟจักรไอน้ำโบราณ - ซิมไวน์ -

 ชมแพนเพนกวินที่เกาะฟิลลิป ***พิเศษ..ทานกุ้งมังกรท่านละ 1 ตัว**

เช้า รับประทานอาหารเช้าในโรงแรม

ให้ท่านได้อิสระในการช้อปปิ้งที่ย่านใจกลางเมืองและชานาทาวน์ หรือจะช้อปปิ้งที่ห้างสรรพสินค้าไม่ว่าจะเป็นห้างดัง อาทิเช่น DAVID JONES, MYER SHOPPING CENTER.

10.30 น.

นำท่านเดินทางสู่ หุบเขายาร์ร่า (Yarra Valley) แหล่งผลิตไวน์ของรัฐวิกตอเรีย นำท่านเยี่ยมชมไร่องุ่น **ROCHFORD WINERY** เป็นไร่องุ่นที่มีชื่อเสียงของรัฐวิกตอเรียในย่านหุบเขายาร์ร่า ให้ทุกท่านได้ทดลองชิมไวน์ ทั้งไวน์ขาวและไวน์แดง ไม่ว่าไวน์แดงจากองุ่นปีโนต์นัวร์และสปาร์กลิงไวน์ที่ดีที่สุดของออสเตรเลีย รวมไปถึงป่าสูงที่ปกคลุมด้วยไอหมอกสีขาวนวล

เที่ยง

รับประทานอาหารกลางวันอาหารตะวันตก ณ ภัตตาคารในไร่องุ่น พร้อมเสิร์ฟไวน์ท่านละ 1 แก้ว



นำท่านเดินทางสู่ สถานีรถไฟจักรไอน้ำโบราณ (PUFFING BILLY STEAM TRAIN) 1 สถานี ซึ่งแต่เดิมเคยใช้เป็นเส้นทางในการเดินทางระหว่างเมืองและขนส่งสินค้าเปิดให้บริการในปี ค.ศ.1900 เป็นรถไฟสายเก่าที่วิ่งระยะสั้น ๆ ปัจจุบันได้ถูกดัดแปลงนำมาใช้ในการท่องเที่ยวชมป่า นำท่านนั่ง รถไฟจักรไอน้ำโบราณ เพื่อชมทัศนียภาพอันสวยงามตามแนวเขาดลอดเส้นทางวิ่งของรถไฟและท่านยังสามารถนั่งห้อยขาผ่อนคลายอารมณ์พร้อมชมทัศนียภาพตลอดทางที่เต็มไปด้วยหุบเขาและป่าสูงที่ยังคงความสมบูรณ์



เที่ยง

รับประทานอาหารกลางวัน อาหารตะวันตก ณ ภัตตาคารในไร่องุ่น พร้อมเสิร์ฟไวน์ท่านละ 1 แก้ว



เคาท์ดาวน์ประเทศออสเตรเลีย 2025 ก่อนใคร



หลังจากนั้นนำท่านเดินทางสู่เขตอนุรักษ์ธรรมชาติเกาะฟิลลิป ซึ่งเป็นเกาะเล็ก ๆ ที่เต็มไปด้วยสัตว์พื้นเมืองมากมายที่ทางการอนุรักษ์ทั้งสัตว์น้ำและสัตว์ป่าและคงความเป็นธรรมชาติที่มีหาดทรายและป่าพุ่มเล็ก ๆ ซึ่งเป็นที่อยู่ของเพนกวินตัวน้อย แมวน้ำและนก นานาชนิดหลังจากนั้นนำท่านเดินทางสู่เกาะฟิลลิปซึ่งเป็นเกาะเล็ก ๆ ที่เต็มไปด้วยสัตว์พื้นเมืองมากมายที่ทางการอนุรักษ์ทั้งสัตว์น้ำและสัตว์ป่าและคงความเป็นธรรมชาติที่มีหาดทรายและป่าพุ่มเล็ก ๆ ซึ่งเป็นที่อยู่ของเพนกวินตัวน้อย แมวน้ำและนก นานาชนิด ระหว่างแวะชมโรงงานผลิตช็อคโกแลต Phillip Island Chocolate Factory ให้ท่านได้ลองชิมช็อคโกแลต และเลือกซื้อกลับบ้านเป็นของฝากได้ตามอัธยาศัย

ค่า **รับประทานอาหารค่ำ ณ ภัตตาคาร เมนูกึ่งลิอบสเตอร์ท่านละ 1 ตัว เสริฟพร้อมไวน์รสเยี่ยม**

นำท่านเดินทางสู่ PHILLIP ISLAND NATURE PARK พบประสบการณ์อันน่าประทับใจกับการชมความน่ารักของฝูงเพนกวินพันธุ์เล็กที่สุดในโลกที่อยู่รวมกันเป็นกลุ่มใหญ่บนชายหาด SUMMERLAND BEACH ในบรรยากาศอันสวยงามยามพระอาทิตย์อัสดงซึ่งท่านจะได้เห็นฝูงเพนกวินตัวน้อยพร้อมใจกันยกขบวนพาเหรดขึ้นจากทะเลเพื่อกลับคืนสู่รังพร้อมอาหารในปากมาฝากลูกตัวน้อยที่รออยู่ในรังเหล่าเพนกวินทั้งหลายจะส่งเสียงเรียกหาลูกและเดินให้ท่านเห็นความน่ารักอย่างใกล้ชิดเพนกวินน้อยเหล่านี้จะออกไปหาอาหารแต่เช้าและจะกลับมาอีกที่ตอนพระอาทิตย์ตก



(ห้ามถ่ายรูปเพนกวิน เพราะเป็นการรบกวนหรืออาจจะทำให้เพนกวินตกใจ)



จากนั้นนำท่านเดินทางกลับสู่เมลเบิร์น
 นำท่านเข้าพักที่โรงแรม MEL MERCURE WELCOME หรือเทียบเท่า (3.5*)



เคาท์ดาวนประเทศออสเตรเลีย 2025 ก่อนใคร



วันที่ห้า (31 ธันวาคม 2567) เมลเบิร์น- Gibson Steps - 12 APOSTLES (ครึ่งสาย) -
 London Bridge - เมลเบิร์น

**** ชมพลุฉลองปีใหม่ อย่างยิ่งใหญ่ริมแม่น้ำยาราแห่งนครเมลเบิร์น ****

เช้า รับประทานอาหารเช้าในโรงแรม

นำท่านออกเดินทางสู่ 12 Apostles โดยผ่านทางหลวงสาย M1 และ Princes Hwy/A1 หรือเส้นทางที่เรียกกันว่า **Great Ocean Road** (ระยะทาง 227 กิโลเมตร ใช้เวลาเดินทางประมาณ 3 ชั่วโมง) ระหว่างทางแวะเมืองโคแลค(Colac) เพื่อจับซากาแฟ และแวะเข้าห้องน้ำ หลังจากนั้นเดินทางต่อไปยังอุทยานแห่งชาติพอร์ตแคมป์เบลล์ (Port Campbell National Park) ซึ่งเป็นหนึ่งในสถานที่ท่องเที่ยวสำคัญบนถนนเลียบชายฝั่งยาว 250กิโลเมตร แวะจุดGibson Steps บันไดที่ทอดลงไปยัง หลังจากนั้นนำท่านเดินทางสู่จุดชมวิว **The Twelve Apostles** กลุ่มเสาหินปูนขนาดยักษ์ที่เรียงกันอยู่นอกชายฝั่งเมืองเมลเบิร์นเมืองหลวงของรัฐวิกตอเรีย ชมปรากฏการณ์ธรรมชาติของหิน **Twelve Apostles** ซึ่งตั้งชื่อตาม 12 นิกบุญ หรือสิบสองสาวกศักดิ์สิทธิ์ของศาสนาคริสต์ สถานที่ท่องเที่ยวสวยงามสุดยอดของประเทศออสเตรเลีย ซึ่งถือว่าเป็นความมหัศจรรย์ทางธรรมชาติที่ไม่ควรพลาด **The Twelve Apostles** จัดว่าเป็นแลนด์มาร์คสำคัญของที่นี่ที่ใครมาถึงแล้วต้องหาโอกาสไปชม เสาหินนี้ตั้งเรียงรายกันเป็นกลุ่มอยู่ในทะเล สันนิษฐานว่าเกิดจากการกัดกร่อนของลมและน้ำนับร้อยนับพันปีจนเสาหินปูนชายฝั่งกลายเป็นโพรง เกิดเป็นถ้ำ แล้วถ้ำก็ยุบตัวลงเหลือแต่โครงเสาหินในเวลาต่อมา เดิมทีบริเวณนี้มีเสาหินอยู่ 12 ต้น จนกระทั่งถูกน้ำกัดเซาะกัดกร่อนจนพังเหลือแค่ 8 ต้น เท่านั้น



(แนะนำซื้อทัวร์เพิ่มโดยนั่งเฮลิคอปเตอร์ ให้ท่านชมความงามในมุมสูงที่รับรองได้ว่าท่านจะต้องประทับใจราคาเริ่มต้นโดยประมาณ 165 เหรียญออสเตรเลียโดยใช้เวลา 16 นาทีสำหรับท่านที่สนใจกรุณาติดต่อหัวหน้าทัวร์)

เที่ยง รับประทานอาหารกลางวัน อาหารท้องถิ่น ณ ภัตตาคาร



เส้นทางประเทศออสเตรเลีย 2025 ก่อนใคร



นำท่านเดินทางสู่จุดชมสะพานลอนดอน (London Bridge) ลอนดอนบริดจ์เป็นเสาหินในทะเลที่มีลักษณะเป็นเนินลาดและมีซุ้มโค้งกลางทะเลคล้ายสะพาน London Bridge ในกรุงลอนดอน ประเทศอังกฤษ โดยบางส่วนได้ทำลายลงมาในปี ค.ศ. 1990 ปัจจุบันจึงมีลักษณะคล้ายกับเสาสองแท่งที่เกือบแยกออกจากกัน บริเวณนี้เป็นที่ที่มีภูมิทัศน์งดงามและเป็นอีกหนึ่งจุดที่นักท่องเที่ยวนิยมมาถ่ายภาพเมื่อมาท่องเที่ยวเกรท โอเชียน โรด (Great Ocean Road) สมควรแก่เวลานำท่านเดินทางกลับสู่ตัวเมืองเมลเบิร์น (ใช้เวลาเดินทางประมาณ 3 ชั่วโมง)

จากนั้นนำท่านเดินทางสู่เมลเบิร์น

ค่า **รับประทานอาหารค่ำ พิเศษ อาหารไทย ฌ ภัตตาคาร**

นำท่านเข้าพักที่โรงแรม MEL MERCURE WELCOME หรือเทียบเท่า (3*)

*****ให้ท่านได้อิสระในโรงแรมหรือจะไปชมพลุฉลองปีใหม่ 2025 อย่างยิ่งใหญ่ก่อนการก่อกองไทย 4 ช.ม. ชมพลุที่ถูกจุดขึ้นในเมืองเมลเบิร์นริมแม่น้ำยาร์ร่าอย่างงดงามและตระการตา*****





เทศกาลประเทศออสเตรเลีย 2025 ก่อนใคร



วันที่หก (01 มกราคม 2568)

นครเมลเบิร์น (ชมเมือง) - กรุงเทพฯ

เช้า รับประทานอาหารเช้าในโรงแรม

เช้าเช้าที่ออกจากโรงแรม หลังจากนั้นท่าน ชมนครเมลเบิร์น เป็นเมืองที่มีความตื่นตาตื่นใจด้วยการผสมผสานทั้งความเก่าและความใหม่เข้าด้วยกัน เป็นเมืองหลวงที่ตั้งอยู่บนริมฝั่งแม่น้ำ Yarra มีสวนสาธารณะริมน้ำ มีสถาปัตยกรรมของยุคตื่นทองในสมัยกลางศตวรรษที่ 18 คละเคล้ากับตึกสูงระฟ้าในสมัยปัจจุบันทำให้ภูมิทัศน์ของเมืองที่ไม่เหมือนใคร มีแม่น้ำตั้งอยู่ใจกลางเมืองอันเป็นเสน่ห์ของเมลเบิร์นผ่านชม Federation Square เป็นย่านที่ครึกครื้นของเมืองเมลเบิร์นตรงปลายแม่น้ำ Yarra River ข้ามฝั่งถนนจากสถานี Flinders Street Station ที่นี่เป็นศูนย์รวมของแกลอรี โรงภาพยนตร์ ร้านอาหารภัตตาคารที่ได้รับรางวัล มีคาเฟ่และบาร์ มีลานเปิดกว้างสำหรับจัดกิจกรรมงานแสดงและนิทรรศการที่ล้อมรอบไปด้วยอาคารสถาปัตยกรรมที่สวยงามที่สุดแห่งหนึ่งของโลก มีร้านอาหารมากมายหลายสไตล์ ชมภายนอกอาคารรัฐสภาแห่งเมลเบิร์น (Parliament House Melbourne) ก่อสร้างขึ้น ณ เดือนธันวาคม ค.ศ.1855 จนถึง ค.ศ.1929 ออกแบบโดย“ชาลี แพตลีย์และปีเตอร์ เคอร์” อำนวยการก่อสร้างโดย“จอห์น คิงส์”ซึ่งใช้พื้นฐานศิลปะนีโอคลาสสิก ตั้งอยู่บริเวณถนนสปริงทิต ตะวันออกของเมลเบิร์นในรัฐวิกตอเรีย สถานที่แห่งนี้เคยถูกใช้เป็นที่รัฐสภาแห่งรัฐวิกตอเรีย 2 ครั้ง ในปี 1855-1901 และ 1927-ปัจจุบัน ทั้งยังเคยถูกใช้เป็นอาคารรัฐสภากลางของประเทศออสเตรเลียระหว่างปี 1901-1927 สถานที่แห่งนี้ได้รับการขึ้นทะเบียนเป็นมรดกสำคัญของรัฐวิกตอเรีย และได้เฉลิมฉลองครบรอบ 150 ปีในปี 2006 ที่ผ่านมา

นำท่านชม เข้าสวนพิตชรอย สวนสาธารณะขนาดใหญ่ที่เต็มไปด้วยดอกไม้บานาพันธุ์ ซึ่งเป็นที่ตั้งกระท่อมกัปตันคุก (ไม่รวมค่าเข้ากัปตันคุก) บ้านพักของนักสำรวจชาวอังกฤษคนสำคัญของโลก ผู้ค้นพบทวีปออสเตรเลียและซีกขั้วโลกใต้ กระท่อมนี้ได้ถูกย้ายมาเพื่อเป็นการเฉลิมฉลองนครเมลเบิร์นในวาระครบรอบ 100 ปี



- 10.30น. นำท่านเดินทางสู่ สนามบินทูลลามารีน สนามบินนานาชาติของนครเมลเบิร์น
- 14.30น. เหนินฟ้าสู่กรุงเทพฯ โดยสายการบินไทย เที่ยวบินที่ TG462
- 19.40น. เดินทางถึงกรุงเทพฯ..... โดยสวัสดิภาพ

หมายเหตุ รายการทัวร์อาจมีการเปลี่ยนแปลงได้ตามความเหมาะสม



เคาท์ดาวนัประเทศออสเตรเลีย 2025 ก่อนใคร



อัตราค่าบริการ

กำหนดการเดินทาง : **27 ธันวาคม 2567 - 01 มกราคม 2568**

(เคาท์ดาวนัออสเตรเลีย ปีใหม่ 2568)

ราคาต่อท่าน	ราคารวมตัว	ราคาไม่รวมตัวไป-กลับ (ราคารวมตัวภายใน)
ผู้ใหญ่พักห้องคู่ 2-3 ท่าน/ห้อง	127,900.-บาท	101,900.-บาท
เด็กอายุต่ำกว่า 12 ปี พักกับ 1 ผู้ใหญ่	117,900.-บาท	96,900.-บาท
เด็กอายุต่ำกว่า 12 ปี พักกับ 2 ผู้ใหญ่มีเตียง	110,900.-บาท	91,900.-บาท
เด็กอายุต่ำกว่า 12 ปี พักกับ 2 ผู้ใหญ่ไม่มีเตียง	104,900.-บาท	76,900.-บาท
ห้องพักเดี่ยวเพิ่มท่านละ	16,900.-บาท	16,900.-บาท
ผู้ใหญ่ 3 ท่านต่อ 1 ห้อง ลดท่านที่ 3	1,200.-บาท	1,200.-บาท

***** ราคานี้บริษัทฯ ขอสงวนสิทธิ์ในการเปลี่ยนแปลงราคาตามภาณิน้ำมันของสายการบิน**

***** การเดินทางในแต่ละครั้งจะต้องมีผู้โดยสารมากกว่า 15 ท่านขึ้นไป หากผู้โดยสารที่เป็นผู้ใหญ่ต่ำกว่า 15 ท่าน บริษัทฯ ขอสงวนสิทธิ์ในการเลื่อนการเดินทาง หรือปรับราคาเพิ่มขึ้น** ส่วนขนาดของกรุ๊ปจะสรุปได้หลังที่ปิดกรุ๊ปแล้ว ประมาณ 30-45 วันก่อนเดินทาง

* กรณีใช้ต้องการเดินทางโดยชั้นธุรกิจ (Business Class) หรือ ทารก (Infant) กรุณาสอบถามราคาเพิ่มเติมจากเจ้าหน้าที่บริษัทฯ

* กรณีออกตัวแล้วมีการยกเลิกการเดินทาง **ไม่สามารถคืนเงินค่าตัวได้ (NO REFUND)** เพราะเป็นเงื่อนไขตัวกรุ๊ปของสายการบิน

* สำหรับห้องที่เป็นสามเตียง (Triple Room) โรงแรมออสเตรเลียมีจำนวนน้อยและบางโรงแรมอาจจะเป็นเตียงใหญ่สองเตียงที่สามารถพักได้ 3 ท่าน (2 Double beds) หรืออาจเป็นห้อง 1 เตียงใหญ่และ 1 เตียงเสริม (1 Double + 1 Extra bed) สำหรับห้องนอน 3 ท่านหรือบางโรงแรมกรณีพัก 3 ท่าน/ห้อง บางโรงแรมไม่มีห้อง 3 เตียง ลูกค้ต้องจ่ายค่าห้องพักเดี่ยวเพิ่ม

* บริษัทฯ จะไม่รับผิดชอบในเรื่องตัวที่ลูกค้าซื้อเองเพื่อต่อเที่ยวบินหรือค่าเดินทางต่าง ๆ ที่จะมาเดินทางกับคณะเราหากเที่ยวบินล่าช้าหรือจำนวนผู้เดินทางไม่ครบตามจำนวน กรุ๊ปไม่สามารถออกเดินทางได้

* หากท่านต้องการอาหารพิเศษหรือที่นั่งบนเครื่องบินรวมถึงการสะสมไมล์ของสายการบิน กรุณาแจ้งให้เราทราบในตอนจองทัวร์หรือก่อนเดินทางอย่างน้อย 10 วัน เพื่อแจ้งให้สายการบินทราบจะได้ตามที่ขอหรือไม่ขึ้นอยู่กับสายการบินจะพิจารณาให้

*** มีวีซ่าออสเตรเลียแล้ว ลดท่านละ 4,500 บาท**

* กรณีลูกค้ามีวีซ่าอยู่แล้ว หรือ มีบัตรอนุญาตให้เข้า-ออก ประเทศ โดยไม่ต้องยื่นวีซ่า เช่น บัตรเอเบต ฯลฯ ทางบริษัทฯ จะไม่รับผิดชอบหรือคืนค่าใช้จ่ายใด ๆ ทั้งสิ้น หากไม่ได้รับอนุญาตเข้าประเทศ เนื่องจากเป็นดุลพินิจของเจ้าหน้าที่ตรวจคนเข้าเมือง

* หากจำนวนลูกค้าที่เดินทาง 15 - 18 ท่าน บริษัทฯ จะจัดรถขนาด 21-25 ที่นั่งในการบริการตลอดการเดินทาง

* โรงแรมที่ออสเตรเลียตามรายการไม่มีคณยกกระเป๋า

* ราคาทัวร์ไม่รวมที่นั่ง Long leg หากท่านต้องการจะต้องแจ้งสายการบินเพื่อซื้อที่นั่งก่อนเดินทาง (มีจำนวนจำกัด)

* การใช้ผ้าเช็ดตัวในโรงแรม หากต้องการให้เปลี่ยนทุกวันให้ท่านวางผ้าเช็ดตัวไว้ที่พื้น ถ้าแหวนไว้ทางโรงแรมจะไม่เปลี่ยนให้เพราะถือว่าท่านยินดีที่จะใช้ผ้าเช็ดตัวผืนเดิมและยินดีเข้าร่วมรณรงค์กิจกรรมลดโลกร้อน



เกณฑ์ความประเทศออสเตรเลีย 2025 ก่อนใคร



อัตรานี้รวม

1. ค่าตั๋วเครื่องบินไป-กลับ **ชั้นประหยัด** ตามที่ระบุในรายการ (กรณีวางตั๋วคอนเฟิร์มที่นั่งหรือออกตั๋วแล้วไม่สามารถยกเลิกหรือเปลี่ยนแปลงใดๆ ได้ทั้งสิ้นหรือเปลี่ยนแปลงวันเดินทาง **ตั๋ว Non Refundable**)
2. ค่าโรงแรมที่พัก (สองท่านต่อหนึ่งห้อง), ค่ารถรับส่งระหว่างนำเที่ยว, ค่าเข้าชมสถานที่ต่างๆ ตามรายการที่ระบุ
3. ค่าอาหารและเครื่องดื่มตามรายการที่ได้ระบุในรายการ, ค่าภาษีสนามบินทุกแห่งที่มี, ค่าวีซ่าเข้าประเทศออสเตรเลีย
4. ค่ามัดคูปองของบริษัทจากกรุงเทพฯ ที่คอยอำนวยความสะดวกแก่ท่านตลอดการเดินทางในต่างประเทศ
5. **ค่าน้ำหนักของกระเป๋าเดินทาง สายการบินกำหนดควร **จัดเตรียม 20-25 กิโลกรัม และลากขึ้นเครื่องบินได้ ท่านละ 1 ใบ (น้ำหนัก 7 กิโลกรัม)****
6. ค่าประกันการเดินทางรวมอุบัติเหตุและค่ารักษาพยาบาลในต่างประเทศคุ้มครองในวงเงินท่านละ 1,500,000 บาท **สำหรับผู้เดินทางไป **พร้อมกรุปตั้งแต่ประเทศไทย ในระยะเวลาท่องเที่ยวกับทัวร์ท่านั้น**เงื่อนไขการคุ้มครอง**
 - หากลูกค้าเดินทางไปก่อนคณะ ธรรมเนียมประกันไม่คุ้มครอง ต้องทำประกัน(รายเดี่ยว) ลูกค้าสามารถจัดทำเองได้ หรือกรุณาติดต่อสอบถามกับทางบริษัทฯ
 - อายุ 1-15ปี และต่ำกว่า 75 ปี คุ้มครองรายละเอียดตามเงื่อนไขกรมธรรม์
 - กรณีลูกค้าอายุต่ำกว่า 1 ปี หรือ 75 ปีขึ้นไป และ ไม่ได้เดินทางไป-กลับ พร้อมกรุป ต้องทำประกันเดี่ยวเพิ่ม กรุณาสอบถามรายละเอียดกับเจ้าหน้าที่
 - ลูกค้าที่จอยแลนต์ ที่อาศัยอยู่ในประเทศนั้น ๆ อยู่แล้วไม่คุ้มครอง **ไม่ตรงตามเงื่อนไขกรมธรรม์**
7. ค่าน้ำมันจากสายการบิน ณ **วันที่ 24 เมษายน 2567** และบริษัทฯของสงวนสิทธิ์ในการปรับราคาตามราคาน้ำมัน หากสายการบินเปลี่ยนแปลงราคาน้ำมันหลังจากนี้
8. สะสมไมล์การบินไทยได้ (หากต้องการสะสม ในเครือข่าย อัลไลแอนซ์ (Star Alliance) กรุณาสอบถามเจ้าหน้าที่)
9. **รวมทิปคนขับรถ + หัวหน้าทัวร์แล้ว**
10. **ค่าวีซ่าออสเตรเลีย สำหรับคนไทย**
11. **แจกน้ำเปล่า วันละ 1 ขวด**

อัตรานี้ไม่รวม

1. ค่าทำหนังสือเดินทาง, ค่าทำใบอนุญาตที่กลับเข้าประเทศของคนต่างชาติ หรือ คนต่างด้าว
2. ค่าใช้จ่ายส่วนตัวนอกเหนือจากรายการที่ระบุ เช่น ค่าเครื่องดื่มและค่าอาหารที่สั่งเพิ่มเอง
3. ค่าอาหารที่ไม่ได้ระบุไว้ในรายการ, ค่าโทรศัพท์ ค่าซักรีด ฯลฯ
4. ค่าภาษีมูลค่าเพิ่ม 7% และภาษีหัก ณ ที่จ่าย 3%
5. ค่าน้ำหนักกระเป๋าส่วนเกินตามที่ระบุ
6. โรงแรมส่วนใหญ่ไม่มีพนักงานยกกระเป๋า ลูกค้าควรยกกระเป๋าด้วยตัวเองเพื่อความรวดเร็วและสะดวกในการเดินทาง
7. ไม่แจกกระเป๋า
8. ไม่รวมค่าอินเทอร์เน็ตในโรงแรม เนื่องจากที่ประเทศออสเตรเลีย โดยส่วนใหญ่จะขายเป็นเน็ตเป็นชั่วโมง



เกณฑ์ความประสงค์ออสเตรเลีย 2025 ก่อนใคร



เงื่อนไขการจองทัวร์ และการชำระเงิน

1. ทางบริษัทฯ จะขอเก็บเงินมัดจำเป็นจำนวน **60,000.-บาท** ต่อการจองทัวร์หนึ่งท่าน
2. ท่านต้องเตรียมเอกสารให้ทางบริษัทฯ เพื่ออำนวยความสะดวกสำหรับท่านในการทำวีซ่าเข้าประเทศออสเตรเลียก่อนเดินทางอย่างน้อย 3 เดือน หรือมากกว่านั้น
3. หากท่านจองและให้เอกสารในการทำวีซ่าเข้าประเทศออสเตรเลียล่าช้า ไม่ทันกำหนดการออกตัวกับทางสายการบินและผลวีซ่าของท่านไม่ผ่าน บริษัทฯ จะขอสงวนสิทธิ์ในการคืนเงินมัดจำทั้งหมด
4. สำหรับส่วนที่เหลือ บริษัทฯ จะขอเก็บค่าทัวร์ทั้งหมดก่อนการเดินทางอย่างน้อย 60 วันทำการ กรณีลูกค้าที่ผลวีซ่าผ่านก่อน 60 วันทำการ ขอชำระยอดค่าใช้จ่ายทั้งหมด หากบริษัทฯ **ไม่ได้** รับเงินครบทั้งหมดก่อนวันเดินทาง บริษัทฯ ขอสงวนสิทธิ์ในการยกเลิกการให้บริการ
5. บริษัทฯ ขอสงวนสิทธิ์ที่จะเปลี่ยนแปลงรายละเอียดบางประการในทัวร์นี้ เมื่อเกิดเหตุจำเป็น สุดวิสัย จนไม่อาจแก้ไขได้ และจะไม่รับผิดชอบใดๆ ในกรณีที่สูญหาย สูญเสียหรือได้รับบาดเจ็บ ที่นอกเหนือความรับผิดชอบของหัวหน้าทัวร์และเหตุสุดวิสัยบางประการเช่น การนัดหยุดงาน ภัยธรรมชาติ การจลาจลต่างๆ
6. เนื่องจากรายการทัวร์นี้เป็นแบบเหมาจ่ายเบ็ดเสร็จ หากท่านสละสิทธิ์การใช้บริการใดๆตามรายการ หรือถูกปฏิเสธการเข้า และออกประเทศไม่ว่าในกรณีใดก็ตาม ทางบริษัทฯ ขอสงวนสิทธิ์ไม่คืนเงินในทุกกรณี
7. เมื่อท่านได้ชำระเงินมัดจำหรือทั้งหมด ไม่ว่าจะเป็นการชำระผ่านตัวแทนของบริษัทฯ หรือชำระโดยตรงกับทางบริษัทฯ ทางบริษัทฯ จะขอถือว่าท่านรับทราบและยอมรับในเงื่อนไขต่างๆของบริษัทฯ ที่ได้ระบุไว้โดยทั้งหมด
8. เมื่อท่านตกลงชำระค่ามัดจำ หรือ ค่าทัวร์ทั้งหมดแล้ว ทางบริษัทฯ จะถือว่าท่านได้อ่านเงื่อนไขและยอมรับข้อตกลงต่างๆ ทั้งหมดของทางบริษัทฯ เป็นที่เรียบร้อยแล้ว

เงื่อนไขการยกเลิก

ค่ามัดจำทัวร์จะถูกนำไปจ่ายค่าตัวเครื่องบิน ค่าโรงแรมและค่าวีซ่าล่วงหน้าซึ่งไม่สามารถเรียกเงินคืนได้ หากผู้เดินทางยกเลิกหรือไม่สามารถเดินทางได้ด้วยเหตุผลใดก็ตามจะเป็นไปตามเงื่อนไขตามนี้

1. แจ้งยกเลิกก่อนการเดินทาง 90 วันทำการคืนค่ามัดจำทั้งหมด 60,000.- บาท.
2. แจ้งยกเลิกล่วงหน้า 75-90 วัน ก่อนเดินทาง ยึดค่ามัดจำ 60,000.- บาท
 - 2.1 กรณีที่ถูกปฏิเสธวีซ่าจากทางสถานทูต ทางบริษัทฯ ขอยึดค่ามัดจำทั้งหมด
 - 2.2 กรณีออกตัวแล้ว บริษัทฯ ขอสงวนสิทธิ์ในการคืนค่าตัว
3. แจ้งยกเลิกล่วงหน้า 1-75 วัน ก่อนเดินทาง ไม่สามารถคืนเงินค่าทัวร์ทั้งหมดเพราะเป็นช่วงพีค (เทศกาลต่างๆ)
4. แจ้งยกเลิกในวันเดินทางหรือถูกปฏิเสธการออกจากประเทศไทยหรือการเข้าประเทศออสเตรเลีย บริษัทฯ จะไม่มีการคืนเงินทั้งหมด
5. กรณีวีซ่าไม่ผ่านก่อนเดินทางวันทำการคิดค่าใช้จ่ายตามความเป็นจริง หรือยึดค่ามัดจำหรือค่าทัวร์ทั้งหมดขึ้นกับวันที่โดยปฏิเสธวีซ่า (โรงแรมและสายการบิน ทางบริษัทฯ มัดจำไปแล้ว 100%)

หมายเหตุ

1. รายการอาจมีการเปลี่ยนแปลงตามความเหมาะสมหากเกิดจากความล่าช้าของสายการบินหรือโรงแรมที่พักในต่างประเทศ เหตุการณ์ทางการเมืองและภัยธรรมชาติ หรือโรคติดต่อ หรือปิดถนน ระหว่างทำทัวร์ ฯลฯ โดยบริษัทฯ จะคำนึงถึงความสะดวกและปลอดภัยของผู้เดินทางเป็นสำคัญ
2. บริษัทฯ จะไม่รับผิดชอบต่อกรณีที่กองตรวจคนเข้าเมืองห้ามผู้เดินทางออกหรือเข้าประเทศ เนื่องจากมีสิ่งผิดกฎหมายหรือสิ่งต้องห้ามนำเข้าประเทศ



เกณฑ์ความประเทศออสเตรเลีย 2025 ก่อนใคร



3. บริษัทฯ จะไม่รับผิดชอบและไม่คืนเงินให้ท่านไม่ว่าจำนวนทั้งหมดหรือบางส่วน หากเจ้าหน้าที่ตรวจคนเข้าเมืองห้ามผู้เดินทางออกหรือเข้าประเทศ ดังนี้

3.1 เอกสารเดินทางไม่ถูกต้องหรือความประพฤติส่อไปในทางเสื่อมเสียหรือด้วยเหตุผลใด ๆ ก็ตามตามที่เจ้าหน้าที่ตรวจคนเข้าเมืองพิจารณา

3.2 บริษัทฯ จะไม่รับผิดชอบหากสายการบินไม่ออกบัตรขึ้นเครื่องให้ผู้โดยสารอันเนื่องจากหนังสือเดินทางชำรุดหรือที่ลูกค้าได้ประทับตราอื่น ๆ ลงในหนังสือเดินทางที่ไม่ใช่การเข้า-ออกประเทศจากกองตรวจคนเข้าเมือง รวมถึงพาสปอร์ตที่มีอายุไม่เกิน 6 เดือนในวันเดินทาง

3.3 กรณีลูกค้าลี้มพาสปอร์ต ณ วันเดินทาง เจ้าหน้าที่สายการบินไม่อนุญาตให้เดินทาง

3.4 กรณีที่สถานทูตออกวีซ่าอันสืบเนื่องมาจากเอกสารในการยื่นวีซ่าไม่ครบถ้วนและไม่ผ่านมาตรฐานในเรื่องการเงินและการทำงานของตัวผู้โดยสารเอง หรือแจ้งข้อมูลเป็นเท็จ แล้วโดยปฏิเสธวีซ่า

3.5 บริษัทฯ จะไม่รับผิดชอบในกรณีที่กองตรวจคนเข้าเมืองของประเทศไทยงดออกเอกสารเข้าเมืองให้กับชาวต่างชาติ หรือ คนต่างด้าวที่พำนักอยู่ในประเทศไทย

3.6 บริษัทฯ จะไม่รับผิดชอบค่าตัวเครื่องบินภายในประเทศไทยที่ท่านออกตัวเองเพื่อต่อเครื่องในกรณีที่สายการบินระหว่างประเทศล่าช้า เนื่องจากอยู่นอกเหนือจากควบคุมของบริษัทฯ ทัวร์

เอกสารในการขอวีซ่า (ใช้เวลายื่นโดยประมาณ 15-30 วันทำการ)

ทางสถานทูตออสเตรเลีย เริ่มการเก็บข้อมูลด้านไบโอเมตริกซ์ จากผู้สมัครทุกท่าน ที่สมัครขอวีซ่า เพื่อเดินทางไป ประเทศออสเตรเลีย ดังนั้นผู้ยื่นขอวีซ่าทุกท่าน จะต้องมาติดต่อ ที่ศูนย์ยื่นวีซ่าออสเตรเลีย ด้วยตนเอง เพื่อสแกนลายนิ้วมือ และต้องจองคิววีซ่าก่อนยื่นเท่านั้น

- 1) หนังสือเดินทาง มีอายุไม่ต่ำกว่า 6 เดือน (นับวันเดินทาง) และถ่ายสำเนาหน้าที่มีการเดินทางเข้า-ออก หรือมีวีซ่าติดมาทั้งหมด (สำคัญมาก)

*****ทางบริษัทฯ จะไม่เก็บเอกสารตัวจริง และ พาสปอร์ตตัวจริง ต้องส่งเอกสารทางอีเมลเท่านั้น**

*****นัดวันยื่นวีซ่าลูกค้าถือพาสปอร์ต (ตัวจริง) รูดเล่มที่ VFS + สแกนนิ้ว+สแกนม่านตาเท่านั้น แล้วนำกลับคืนได้เลย**

- 2) สำเนาทะเบียนบ้าน, สำเนาบัตรประจำตัวประชาชน
- 3) สำเนาใบเปลี่ยนชื่อ-นามสกุล (ถ้ามี), สำเนาทะเบียนสมรส (ถ้ามี)
- 4) หนังสือรับรองการทำงานของบริษัทที่ท่านทำงานอยู่ (ภาษาอังกฤษ) ต้องระบุตำแหน่ง วันที่เริ่มทำงาน เงินเดือน วันที่เดินทาง หรือสำเนาทะเบียนการค้าถ้าเป็นเจ้าของกิจการที่เป็นภาษาไทย
- 5) ข้าราชการจะต้องมีหนังสือรับรองการทำงาน (ภาษาอังกฤษ หรือ ภาษาไทย ใช้ได้ทั้งคู่)
- 6) ข้าราชการเกษียณอายุ ขอสำเนาบัตรข้าราชการเกษียณ
- 7) หลักฐานการเงินใช้ statement ย้อนหลัง 6 เดือน ออกจากธนาคาร หรือจาก App. ธนาคารนั้น ๆ ต้องมีเลขบัญชี หากไม่มีต้องถ่ายสำเนาหน้าสมุดบัญชีเพิ่ม

หมายเหตุ สถานทูตออสเตรเลียไม่รับ Bank Guarantee ในการใช้ยื่นวีซ่า

- 8) เด็กขอหนังสือรับรองจากโรงเรียน หรือสมุดรายงานประจำตัวนักเรียนหรือกรณีปิดเทอมใช้บัตรนักเรียน
- 9) ขอสำเนาสูติบัตร เด็กอายุต่ำกว่า 18 ปี
- 10) เด็กอายุต่ำกว่า 18 ปี

10.1 หากไม่ได้เดินทางกับบิดา หรือ มารดา ที่ไม่ได้เดินทางด้วย จะต้อง มีหนังสือยินยอมจากทางอำเภอ อนุญาตออกนอกประเทศเท่านั้น

10.2 หากบิดา และ มารดา ไม่ได้เดินทางด้วยทั้งคู่ - จะต้อง มีหนังสือยินยอมจากทางอำเภอ ให้อนุญาต ออกนอกประเทศทั้งบิดาและมารดา

10.3 กรณีเด็กอายุต่ำกว่า 15 ปี บิดา และ / หรือ มารดา ไม่ได้เดินทางด้วย เอกสารเหมือนข้อ 10.1 / 10.2 และ ต้องไปโชว์ตัวที่ตัวแทนยื่นวีซ่า VFS พร้อมกับบุตร

- 11) **บริษัทขอสงวนสิทธิ์ไม่รับลูกค้าที่มีอายุเกินกว่า 75 ปี**

(ยกเว้นกรณีที่ผู้สูงอายุ 75 ปีขึ้นไปยืนยันที่จะเดินทางจริง บริษัทฯ จะดำเนินการให้และแนะนำให้ยื่นวีซ่าก่อนวันเดินทางมากกว่า 45 วัน และต้องจ่ายค่าทัวร์ทั้งหมดก่อนเดินทาง 20 วัน ในกรณีที่วีซ่าไม่ผ่านหรือออกไม่ทันตาม



เกณฑ์ความประเทศออสเตรเลีย 2025 ก่อนใคร



กำหนดวันเดินทางมีผลทำให้เดินทางไม่ได้บริษัทฯจะไม่รับผิดชอบไม่ว่ากรณีใด ๆ ทั้งสิ้น และ จะไม่รับผิดชอบกรณี เพื่อนร่วมเดินทางที่ผ่านแล้วจะยกเลิกเดินทางเนื่องจากมีบางท่านในคณะไม่ผ่าน บริษัทฯจะขอสงวนสิทธิ์ในการคืนเงินค่าทัวร์ทั้งหมดรวมถึงญาติหรือผู้ติดตามที่พลวิซ่าออกแล้วแต่ยกเลิกเพราะกรณีนี้)

กรณีที่ยื่นยื่นจะให้ยื่นวีซ่า เนื่องจากต้องใช้ระยะเวลาในการยื่นวีซ่าเป็นเวลานาน และมีค่าใช้จ่ายเพิ่มในการทำประกันสุขภาพซึ่งลูกค้าจะต้องจ่ายเองพร้อมกับตอนยื่นวีซ่า (ราคาขึ้นอยู่กับบริษัทฯ ประกันนั้น ๆ หรือ ลูกค้าสามารถทำเองได้) หลังจากยื่นแล้ว รออีกประมาณ 7-10 วัน ทางสถานทูตจะส่งใบฟอร์ม (Health Form) เพื่อไปตรวจสุขภาพโรงพยาบาลตามที่สถานทูตกำหนด หลังจากนั้นรอผลวีซ่าอีกที นอกจากนี้วีซ่าขึ้นอยู่กับผลของสุขภาพของผู้สูงอายุเองและทางสถานทูตพิจารณาเป็นรายบุคคล ส่วนวันรับวีซ่าไม่สามารถระบุได้ กรุณาใส่หมายเลขโทรศัพท์มือถือ เบอร์โทรศัพท์บ้าน และอีเมล (สำคัญมาก) ที่สามารถติดต่อได้ ลงในสำเนาบัตรประชาชนและ สำเนาทะเบียนบ้าน เพื่อกรอกฟอร์มในการยื่นวีซ่า

กรณีใช้บัตร APEC

โดยปกติบัตรเอเปค(APEC CARD) จะใช้สำหรับเดินทางเพื่อธุรกิจเท่านั้น ซึ่งการเดินทางกับทัวร์จะต้องยื่นวีซ่าท่องเที่ยว เนื่องจากการท่องเที่ยวจะต้องยื่นวีซ่าแบบท่องเที่ยว(Tourist Visa) แต่หากลูกค้าจะใช้บัตรเอเปค (APEC CARD) แล้วไม่สามารถเข้าประเทศออสเตรเลียได้ ทางบริษัทฯ จะไม่รับผิดชอบใด ๆ ทั้งสิ้น

หมายเหตุ หากยื่นวีซ่าท่องเที่ยว (Tourist Visa) ทางลูกค้าอาจจะโดยตัดบัตรเอเปค (APEC CARD) โดยอัตโนมัติ เนื่องจากตามเงื่อนไขวีซ่าประเทศออสเตรเลียจะยึดวีซ่าล่าสุดแล้วจะยกเลิกวีซ่าอันเก่าโดยอัตโนมัติ ทั้งนี้ขึ้นอยู่กับดุลพินิจของลูกค้านในการตัดสินใจ

ต้องการสอบถามเพิ่มเติมได้ที่ : <http://thailand.embassy.gov.au/> หรือ โทร. +66 2 344 6300

เงื่อนไขสำคัญของการพิจารณาวีซ่า

การพิจารณานุมัติวีซ่านั้นขึ้นอยู่กับดุลพินิจของทางสถานทูต ทางบริษัทฯเป็นแต่ตัวแทนยื่นวีซ่าไม่สามารถแทรกแซงการพิจารณาของสถานทูตได้ซึ่งทางสถานทูตจะรับพิจารณาเฉพาะท่านที่มีเอกสารพร้อมและมีคุณสมบัติที่จะเดินทางไปท่องเที่ยวยังประเทศออสเตรเลียตามเอกสารที่ระบุเท่านั้น (ทางบริษัทฯ ไม่สามารถรับผิดชอบกรณีโดยปฏิเสธวีซ่า)

กรณีถูกปฏิเสธวีซ่า

1. หากท่านถูกปฏิเสธการออกวีซ่า ทางบริษัทฯขอสงวนสิทธิ์ในการคืนเงินค่าทัวร์ทั้งหมด หรือ **หากต้องการยื่นคำร้องขอวีซ่าใหม่ก็ต้องชำระค่าธรรมเนียมใหม่ พร้อมเตรียมเอกสารชุดใหม่ทุกครั้ง**
2. หากทางสถานทูตพิจารณาพลวิซ่าล่าช้าไม่ทันกำหนดวันเดินทาง สถานทูตไม่คืนค่าธรรมเนียมที่ได้ชำระไปแล้ว และทางบริษัทฯขอสงวนสิทธิ์ในการคืนเงินค่าทัวร์ทั้งหมด
3. หากทางสถานทูตแจ้งว่าเหตุผลในการปฏิเสธการออกวีซ่าอันเนื่องมาจากการใช้หลักฐานปลอม บิดเบือนข้อเท็จจริง หรือผิดวัตถุประสงค์ในการยื่นขอวีซ่าท่องเที่ยว ทางบริษัทฯขอสงวนสิทธิ์ในการคืนเงินค่าทัวร์ทั้งหมด
4. กรณีที่ท่านยกเลิกการเดินทางภายหลังจากได้วีซ่าแล้ว ทางบริษัทฯ ขอสงวนสิทธิ์ในการแจ้งสถานทูตยกเลิกวีซ่าของท่าน ขึ้นอยู่กับทางบริษัทฯ จะพิจารณา และขอสงวนสิทธิ์ในการคืนเงินค่าทัวร์ทั้งหมด

⊗ **ทางบริษัทฯ ขอสงวนสิทธิ์ในการที่จะไม่รับยื่นวีซ่า หากบริษัทฯตรวจดูเอกสารแล้วพบว่า ไม่ตรงตามเงื่อนไขที่จะยื่น**

⊗ **กรุณาเตรียมเอกสารที่ชี้แจงไว้ข้างต้นให้ครบตามที่กำหนด เพื่อความสะดวกของท่านเองในการยื่นขอวีซ่า** ⊗

ที่อยู่ : ตัวแทนรับยื่นวีซ่า (VFS) ของ ออสเตรเลีย ประจำประเทศไทย

ชั้น 28 อาคารเดอะเทรนต์ ออฟฟิศ ช.สุขุมวิท 13, แขวงคลองตันเหนือ, เขตวัฒนา, กรุงเทพฯ 10110

ทำการ : 8.30น. - 16.30น. วันจันทร์ ถึง วันศุกร์ ยกเว้นวันหยุด ของ สถานทูตออสเตรเลีย

เวลายื่นใบสมัคร : 8.30 น. - 15.00 น. เวลารับผล : 10.00 น.- 16.30 น.

TEL : 02-118-7100 EMAIL : info.dibpth@vfsline.com Website : www.vfs-au.net

***** เมื่อท่านตกลงชำระค่ามัดจำ หรือ ค่าทัวร์ทั้งหมดแล้ว ทางบริษัทฯ จะถือว่าท่านได้ยอมรับเงื่อนไขข้อตกลงต่าง ๆ ทั้งหมด *****



เคาท์ความประพฤติออสเตรเลีย 2025 ก่อนใคร



โปรดกรอกรายละเอียดเป็นภาษาอังกฤษให้ครบถ้วน เพื่อประโยชน์ในการยื่นวีซ่าของท่าน
(สำคัญมาก กรุณาใส่ข้อมูลตามจริง)

- ชื่อ / นามสกุล (นาย /นางสาว /นาง / ด.ช. / ด.ญ.)
- วัน-เดือน-ปีเกิด อายุ ปี สถานที่เกิด
- ที่อยู่ปัจจุบัน (ที่ติดต่อได้สะดวก)
- อาชีพปัจจุบัน ตำแหน่ง
- ชื่อสถานที่ทำงาน หรือร้านค้า
- ที่อยู่..... รหัสไปรษณีย์
- โทรศัพท์ที่ทำงาน โทรสาร
- สถานภาพ (.....) โสด (.....) สมรส (.....) หย่า (.....) ม่าย (.....) อยู่กินกันสามปี-ภรรยา (.....) แยกกันอยู่
ถ้าสมรสแล้ว กรุณากรอกรายละเอียดของคู่สมรส
ชื่อ-นามสกุล วัน-เดือน-ปีเกิด
- ที่อยู่ปัจจุบัน (ที่ติดต่อได้สะดวก)มือถือ
- บุคคลที่จะเดินทางไปด้วยกัน กรุณาระบุ
ชื่อ-นามสกุล ความสัมพันธ์
- กรณีเป็นนักเรียน หรือนักศึกษา กรุณาระบุสถาบันการศึกษา
- ที่อยู่..... รหัสไปรษณีย์โทรศัพท์
- ท่านเคยถูกปฏิเสธการวีซ่าหรือไม่ ไม่เคย (.....) เคย (.....) ประเทศ.....
- ท่านเคยเดินทางไปออสเตรเลียหรือไม่ ไม่เคย (.....) เคย (.....)
- ท่านเคยเดินทางไปประเทศไหนบ้าง เช่น.....

ข้อมูลส่วนตัวเพิ่มเติม

- ประเภทห้องพัก (จัดห้องพัก)
 - 11.1 ห้องพักผู้ใหญ่ 2 ท่าน (TWN (เตียงแยก)ห้อง /DBL(เตียงเดี่ยว)ห้อง
 - 11.2 ห้องพัก 1 เด็กพักกับ 1 ผู้ใหญ่.....ห้อง
 - 11.3 ห้องพัก 1 เด็กพักกับ 2 ผู้ใหญ่.....ห้อง (มีเตียง)
 - 11.4 ห้องพัก 1 เด็กพักกับ 2 ผู้ใหญ่.....ห้อง (ไม่มีเตียง)
 - 11.4 ห้องพักผู้ใหญ่ 3 ท่าน (TRP) เตียงเสริมห้อง
 - 11.5 ห้องพัก 1 ท่าน (SGL)ห้อง
12. อาหาร ไม่ทานเนื้อวัว ไม่ทานเนื้อหมู ไม่ทานสัตว์ปีก ทานมังสาวิรัส
อื่น ๆ (แพ้อาหาร).....
13. หมายเลขสมาชิก รอยัล ออร์คิด พลัส (Royal Orchid Plus) ROP (ถ้ามี)