



Samui Look Co.,Ltd.

ใบอนุญาตประกอบธุรกิจนำเที่ยว เลขที่ 41/00520

Tel : 063-5153933 & 063-5153934

www.samuilook.com

@samuilooktour



PJP72-PRO FUKUOKA KUMAMOTO BEPPU FREE DAY 6D4N

Projapan
FUKUOKA
KUMAMOTO BEPPU FREEDAYS

Best Quality NO.1 PRO BOOKING CENTER GUARANTEE

ราคาเริ่มต้น 25,999.-

Highlight
ศาลเจ้าคาโซฟู อูมิโจโกกุ หมู่บ้านยูฟูอิน
ทุ่งหญ้าคุซาเซนิ ปราสาทคุมาโมโตะ ซ้อปบึงเทนจิน
โจโซออน อีออนมอลล์ พรีเมียมเอาท์เลต ลาลาพอก

Onsen

Yakiniku

SPECIAL

PJP72-VZ vietjetair 6วัน 4คืน
เดินทาง ต.ค. 67 เป็นต้นไป

น้ำหนักกระเป๋า 20 กก.

รวมประกันอุบัติเหตุ

น้ำดื่มวันละ 1ขวด



PJP72-PRO FUKUOKA KUMAMOTO BEPPU FREE DAY 6D4N



vietjet Air

น้ำหนักกระเป๋า **20** KG

กระเป๋าขึ้นเครื่อง **7** KG

เที่ยวบิน **VZ810** เวลาออก **00.30** เวลาถึง **07.55**

BKK ทำอากาศยานสุวรรณภูมิ

ใช้เวลาเดินทาง 5 ชั่วโมง 25 นาที

FUK ทำอากาศยานฟุกุโอกะ

เที่ยวบิน **VZ811** เวลาออก **08.55** เวลาถึง **12.35**

FUK ทำอากาศยานฟุกุโอกะ

ใช้เวลาเดินทาง 5 ชั่วโมง 35 นาที

BKK ทำอากาศยานสุวรรณภูมิ

วันที่	กำหนดการ	มื้ออาหาร			ที่พัก
		เช้า	กลางวัน	เย็น	
1	สนามบินสุวรรณภูมิ-สนามบินฟุกุโอกะ	-	-	-	
2	สนามบินฟุกุโอกะ-ศาลเจ้าดาโชฟู-โมจิโกะ เรโคโน	-	JAPAN SET	YAKINIKU	HOTEL AZ BEPPU หรือเทียบเท่า ★★★★
3	อุมิจิโกะ-ชิโนอิเกะ จิโกะ-หมู่บ้านยูฟูอิน-ทุ่งหญ้าคุซะเซเนริ ปราสาทคุมาโมโตะ-ช้อปปิ้งโจไซออน-AEON MALL	HOTEL	JAPAN SET	-	SUPER HOTEL KUMAMOTO หรือเทียบเท่า ★★★★
4	ศาลเจ้ายูโทคุอินาริ-ดิวตี้ฟรี-วัดโทโซจิ-ลาลา พอร์ต	HOTEL	SHABU	-	HOTEL AZ WASHIRO หรือเทียบเท่า ★★★★
5	อิสระท่องเที่ยวตามอริยาศัย มีไกด์แนะนำเส้นทาง	HOTEL	-	-	HOTEL AZ WASHIRO หรือเทียบเท่า ★★★★
6	สนามบินฟุกุโอกะ-สนามบินสุวรรณภูมิ	BOX SET	-	-	

รายการทัวร์สามารถปรับเปลี่ยนได้ตามความเหมาะสม โดยไม่ต้องแจ้งให้ทราบล่วงหน้า



PJP72-PRO FUKUOKA KUMAMOTO BEPPU FREE DAY 6D4N

อัตราค่าบริการ

วันเดินทาง	ราคาผู้ใหญ่/เด็ก	พักเดี่ยว
	พักห้องละ 2-3 ท่าน	ชำระเพิ่ม
01-06 ตุลาคม 2567	25,999 บาท	6,900 บาท
19-24 ตุลาคม 2567	34,999 บาท	6,900 บาท
25-30 ตุลาคม 2567	34,999 บาท	6,900 บาท
29 ตุลาคม-03 พฤศจิกายน 2567	35,999 บาท	6,900 บาท
06-11 พฤศจิกายน 2567	35,999 บาท	6,900 บาท
07-12 พฤศจิกายน 2567	35,999 บาท	6,900 บาท
12-17 พฤศจิกายน 2567	35,999 บาท	6,900 บาท
13-18 พฤศจิกายน 2567	35,999 บาท	6,900 บาท
19-24 พฤศจิกายน 2567	35,999 บาท	6,900 บาท
20-25 พฤศจิกายน 2567	35,999 บาท	6,900 บาท
30 พฤศจิกายน-05 ธันวาคม 2567	36,999 บาท	6,900 บาท
02-07 ธันวาคม 2567	37,999 บาท	6,900 บาท
07-12 ธันวาคม 2567	37,999 บาท	6,900 บาท
10-15 ธันวาคม 2567	36,999 บาท	6,900 บาท
14-19 ธันวาคม 2567	36,999 บาท	6,900 บาท
17-22 ธันวาคม 2567	38,999 บาท	6,900 บาท
22-27 ธันวาคม 2567	39,999 บาท	6,900 บาท
23-28 ธันวาคม 2567	39,999 บาท	6,900 บาท
28 ธันวาคม-02 มกราคม 2568	43,999 บาท	6,900 บาท
31 ธันวาคม-05 มกราคม 2568	38,999 บาท	6,900 บาท
10-15 มกราคม 2568	34,999 บาท	6,900 บาท



PJP72-PRO FUKUOKA KUMAMOTO BEPPU FREE DAY 6D4N

อัตราค่าบริการ

วันเดินทาง	ราคาผู้ใหญ่/เด็ก	พักเดี่ยว
	พักห้องละ 2-3 ท่าน	ชำระเพิ่ม
16-21 มกราคม 2568	34,999 บาท	6,900 บาท
18-23 มกราคม 2568	33,999 บาท	6,900 บาท
28 มกราคม-02 กุมภาพันธ์ 2568	34,999 บาท	6,900 บาท
01-06 กุมภาพันธ์ 2568	34,999 บาท	6,900 บาท
04-09 กุมภาพันธ์ 2568	35,999 บาท	6,900 บาท
07-12 กุมภาพันธ์ 2568	37,999 บาท	6,900 บาท
08-13 กุมภาพันธ์ 2568	35,999 บาท	6,900 บาท
10-15 กุมภาพันธ์ 2568	37,999 บาท	6,900 บาท
28 กุมภาพันธ์-05 มีนาคม 2568	35,999 บาท	6,900 บาท
07-12 มีนาคม 2568	35,999 บาท	6,900 บาท
10-15 มีนาคม 2568	34,999 บาท	6,900 บาท
14-19 มีนาคม 2568	35,999 บาท	6,900 บาท
21-26 มีนาคม 2568	35,999 บาท	6,900 บาท
24-29 มีนาคม 2568	34,999 บาท	6,900 บาท

อัตราค่าบริการนี้ เฉพาะนักท่องเที่ยวที่ถือหนังสือเดินทางประเทศไทยเท่านั้นกรณีถือหนังสือเดินทางต่างประเทศ ทางบริษัทขอสงวนสิทธิ์เก็บค่าธรรมเนียมเพิ่มจากราคาทัวร์ท่านละ 3500 บาท (100 USD) และไม่รับผู้ที่ถือหนังสือเดินทางหรือสัญชาติญี่ปุ่น

ราคาเด็กอายุไม่ถึง 2 ปี ณ วันเดินทาง (INFANT) ไม่มีที่นั่งบนเครื่องบิน

10,000 บาท

ราคาจอยแลนด์หักออกจากราคาทัวร์ท่านละ

6,000 บาท

ราคาทัวร์ ไม่รวมค่าทิปไกด์คนขับรถ และไกด์ท้องถิ่นตามธรรมเนียม
(ชำระทุกท่าน ยกเว้น ทารกไม่เกิน 2 ปี ยกเว้นให้)
ทางบริษัทขอสงวนสิทธิ์เก็บค่าทิปไกด์และคนขับรถ ณ สนามบินในวันเช็คอิน

ท่านละ 2,000 บาท/ทริป/ท่าน



PJP72-PRO FUKUOKA KUMAMOTO BEPPU FREE DAY 6D4N



สำคัญ การอ่านเงื่อนไขแนบท้ายโดยละเอียด

ทางบริษัทฯ จะถือว่าท่านยอมรับเงื่อนไขแล้วละไม่สามารถเปลี่ยนแปลงเงื่อนไขได้

รายการทัวร์สามารถสลับ ปรับเปลี่ยนหรืองดไปบางรายการ
ได้ตามความเหมาะสม โดยไม่ต้องแจ้งให้ทราบล่วงหน้า

อันเนื่องมาจากสภาพอากาศ เหตุการณ์ทางธรรมชาติ เหตุการณ์เมือง สภาพการจราจร สายการบิน
หรือเหตุสุดวิสัยต่างๆ ทั้งนี้จะคำนึงถึงความปลอดภัย ความเป็นไปได้ และผลประโยชน์ของผู้เดินทาง
ทางเป็นสำคัญ ทางผู้เดินทางจะไม่ฟ้องร้องใดๆ อันเนื่องมาจากได้รับทราบเงื่อนไขก่อนเดินทางแล้ว

บริษัท ฯ ขอสงวนสิทธิ์เริ่มและจบการให้บริการที่ สนามบินต้นทางขาไปเท่านั้น



กรณีผู้เดินทางมาจากต่างจังหวัด หรือ ต่างประเทศ

ต้องการสำรองตั๋วเครื่องบินหรือยานพาหนะอื่นๆ เพื่อใช้ในการเดินทางไปและกลับ ณ
สนามบิน ทางบริษัท จะไม่รับผิดชอบค่าใช้จ่ายเนื่องจาก เป็นค่าใช้จ่ายที่นอกเหนือ
จากโปรแกรมทัวร์



หมายเหตุ

ซื้อตั๋วเครื่องบินภายในประเทศ



หากท่านมีความจำเป็นจะต้องซื้อตั๋วเครื่องบินภายในประเทศ เพื่อบินไปและกลับกรุงเทพฯ กรุณาสอบถามเที่ยว
บินเพื่อยืนยันกับทางเจ้าหน้าที่ก่อนทำการจอง และขอความกรุณาให้ท่านซื้อตั๋วเครื่องบินที่สามารถเลื่อนวันและ
เวลาเดินทางได้ อันเนื่องมาจากหากเกิดความผิดพลาดจากทางสายการบินไม่ว่าจะเป็นการยกเลิกเที่ยวบิน
การล่าช้าของสายการบิน การยุบเที่ยวบินรวมกัน ตารางการเดินทางมีการเปลี่ยนแปลง ซึ่งสายการบินพิจารณา
สถานการณ์แล้วพบว่าอยู่เหนือการควบคุมของสายการบิน หรือจะเป็นเหตุผลเชิงพาณิชย์ หรือเป็นเหตุผลด้าน
ความปลอดภัย ดังนั้นเหตุผลเหล่านี้ เหนือการควบคุมของบริษัทฯ บริษัทฯขอสงวนสิทธิ์ที่จะไม่รับผิดชอบและไม่
คืนค่าใช้จ่ายใดๆ ทั้งสิ้น อนึ่ง บริษัทฯ จะคอนเฟิร์มกรุ๊ปประมาณ 5-7 วัน ก่อนเดินทาง ขอภัยในความไม่สะดวก

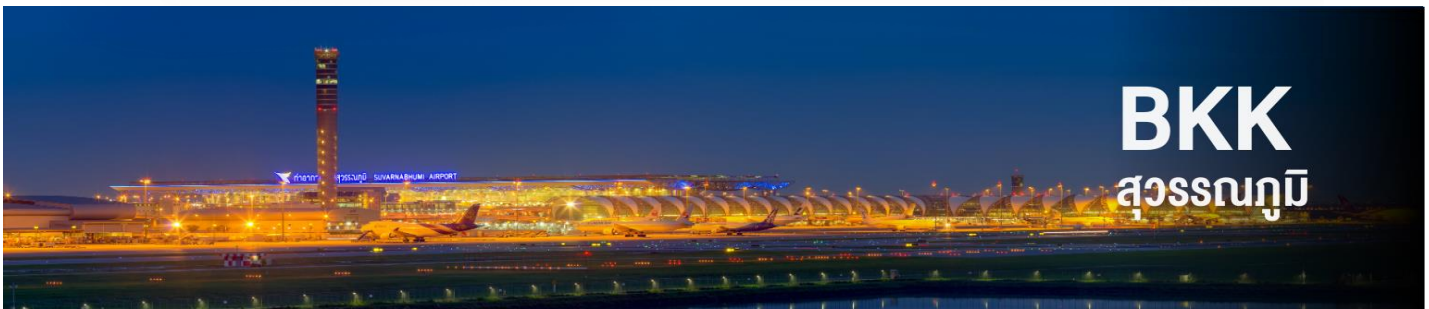
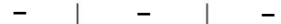


PJP72-PRO FUKUOKA KUMAMOTO BEPPU FREE DAY 6D4N



1 DAY

สนามบินสุวรรณภูมิ – สนามบินฟุกุโอกะ



21.00 น.

คณะพร้อมกันที่ **สนามบินสุวรรณภูมิ** ผู้โดยสารขาออกทุกท่าน จะพบพนักงานส่งตัวและหัวหน้าทัวร์คอยบริการทุกท่านด้วยความยิ้มแย้ม และพร้อมให้บริการ พร้อมรับเอกสาร



PJP72-PRO FUKUOKA KUMAMOTO BEPPU FREE DAY 6D4N

(โปรดสังเกตป้ายด้านล่าง)



4

ROW

4

ประตู

2

DAY

สนามบินฟุกุโอกะ-ศาลเจ้าดาไซฟุ-โมจิโกะ เรโน



-

L

D

00.30 น.

เดินทางออกจาก สนามบินสุวรรณภูมิ ประเทศไทย ไป สนามบินฟุกุโอกะ (ใช้เวลาในการเดินทาง 5 ชั่วโมง 25 นาที)



vietjet Air

เที่ยวบิน

VZ810

เวลาออก

00.30

เวลาถึง

07.55

BKK

ท่าอากาศยาน
สุวรรณภูมิ



FUK

ท่าอากาศยาน
ฟุกุโอกะ

ใช้เวลาเดินทาง 5 ชั่วโมง 25 นาที

เนื่องจากตัวเครื่องบินของคุณจะเป็นตัวสุ่มแบบ RANDOM จะไม่สามารถเลือกที่นั่งได้
หรือที่นั่งอาจจะไม่ได้ติดกัน และไม่สามารถเลือกช่วงที่นั่งบนเครื่องบินได้
ซึ่งเป็นไปตามเงื่อนไขของสายการบิน



PJP72-PRO FUKUOKA KUMAMOTO BEPPU FREE DAY 6D4N

หากต้องการ น้ำหนักกระเป๋าเพิ่มเติม ระบุชื้อที่นั่ง สั่งจองอาหารล่วงหน้า ท่านสามารถแจ้งซื้อเพิ่มเติม และต้องแจ้งก่อนเดินทาง 7 วัน หากน้อยกว่า 7 วัน ขอสงวนสิทธิ์ไม่รับจองทุกกรณี

หากต้องการระบุที่นั่ง

ต้องการระบุที่นั่ง	ราคาต่อท่าน/ต่อเที่ยวบิน (1 ขา)
PREMIUM SEAT (4-5)	850 บาท
FRONT SEAT (6-11)	650 บาท
NORMAL SEAT (15-31)	250 บาท

ชื้อน้ำหนักกระเป๋าเพิ่ม

ต้องการชื้อน้ำหนักกระเป๋าเพิ่มเติม	ราคาต่อท่าน/ต่อเที่ยวบิน (1ขา)
15 Kgs	1,200 บาท
20 Kgs	1,600 บาท

หมายเหตุ: การชื้อสัมภาระใต้ท้องเครื่องเพิ่มเติม สามารถชื้อเพิ่มเติมได้สูงสุด 20 กิโลกรัม

สั่งอาหารเพิ่มเติม

เมนูอาหาร	ราคาต่อท่าน/ต่อเที่ยวบิน (1ขา)
ข้าวไก่เทอริยากิ + น้ำปล่า	200 บาท
ข้าวแกงเขียวหวานไก่ + น้ำดื่ม	200 บาท
ไก่อบสมุนไพร + บะหมี่ + น้ำดื่ม	200 บาท

***** เมนูอาหารอาจมีการเปลี่ยนแปลง ทั้งนี้ขึ้นอยู่กับเที่ยวบิน *****

Green curry chicken with rice and water

Chicken teriyaki with rice and water


Chicken roasted with herb and noodle and water





PJP72-PRO FUKUOKA KUMAMOTO BEPPU FREE DAY 6D4N

07.55 น. เดินทางถึง **สนามบินฟูกูโอกะ** นำทุกท่านผ่านพิธีการตรวจคนเข้าเมือง และรับกระเป๋าเดินทาง



สำคัญมาก : ประเทศญี่ปุ่น อนุญาตให้นำอาหารสด จำพวก เนื้อสัตว์ พืช ผัก ผลไม้ เข้าประเทศ หากผ่านมีโทษปรับ และจับ ** คำเตือน: ภัยชา-ภัยขง และยาเสพติดทุกชนิด เป็นสิ่งผิดกฎหมายในประเทศญี่ปุ่น โดยหากมีไว้ในครอบครอง เพื่อนำเข้าและส่งออก มีโทษจำคุกไม่เกิน 7 ปี กรณีมีไว้ในครอบครองเพื่อจำหน่าย มีโทษจำคุกไม่เกิน 10 ปี และปรับไม่เกิน 3 ล้านบาท



นำท่านเดินทางสู่ **ศาลเจ้าดาไซฟูเท็มมังกู (Dazaifu Tenmangu Shrine)** ศาลเจ้าอายุเก่าแก่กว่าพันปี ที่ถูกสร้างขึ้นมาตั้งแต่สมัยยุคเฮอัน (Heian) จุดมุ่งหมายในการสร้างขึ้นมาเพื่อสักการะบริเวณหน้าศาลเจ้ามีรูปปั้นวัว เชื่อกันว่าถ้าได้ลูบตรงจุดไหน จะทำให้จุดนั้นสุขภาพดีไปด้วย ถ้าลูบบริเวณหัว บริเวณเขา ก็จะเชื่อว่า มีหัวดี เรียนดี



PJP72-PRO FUKUOKA KUMAMOTO BEPPU FREE DAY 6D4N

เที่ยง **รับประทานอาหารกลางวัน ณ ภัตตาคาร (JAPAN SET)**



บ่าย จากนั้นนำท่านเดินทางสู่ **ท่าเรือโมจิโกะ (Mojiko letoro) Retro** เป็นตัวย่อของคำภาษาอังกฤษ “Retrospective” เนื่องจากท่าเรือโมจิโกะ “Mojiko Port” นั้นครั้งหนึ่งเคยเจริญรุ่งเรืองในฐานะท่าเรือการค้าระหว่างประเทศ อีกทั้งในปัจจุบันยังคงมีทิวทัศน์ของเมืองเก่าแก่ที่ชวนให้หวนหาอดีต ชาวเมืองจึงร่วมมือร่วมใจสร้างสถานที่ท่องเที่ยวที่ทำการผสมผสานทิวทัศน์เมืองเก่า เข้ากับรูปแบบใหม่ of เมืองได้สำเร็จ และตั้งชื่อให้สถานที่ใหม่นี้ใหม่ว่า “Mojiko Retro”

ฟุกุโอกะ

ใช้เวลาในการเดินทาง 2 ชั่วโมง 30 นาที



ระยะทาง 146 K.M.

เบปปุ

เย็น **รับประทานอาหาร ณ ภัตตาคาร (YAKINIKU BUFFET)**

ที่พัก **โรงแรมที่พัก HOTEL AZ BEPPU หรือเทียบเท่าระดับ 3 ดาว (ONSEN)**



เมืองเบปปุ จะมีปล่องน้ำพุร้อนเกือบ 3,000 แห่ง ซึ่งคิดเป็น 10 เปอร์เซ็นต์หรือมากกว่าเมื่อเทียบกับปล่องทั้งหมดในญี่ปุ่น เบปปุมีปริมาณน้ำพุร้อนสูงที่สุดในญี่ปุ่น ให้ท่านพักผ่อนแช่ออนเซนตามอัธยาศัย



PJP72-PRO FUKUOKA KUMAMOTO BEPPU FREE DAY 6D4N

3
DAY

**อุมิจิโกกุ-ชิโนอิเกะ จิโกกุ-หมู่บ้านยูฟูอิน-ทุ่งหญ้าคุซะเซซันริ
ปราสาทคุมาโมโตะ- ช้อปปิ้งไซออน-AEON MALL**

X B | L | -

เช้า

รับประทานอาหารเช้า ณ ห้องอาหารโรงแรม

เดินทางถึง **บ่อน้ำพุร้อนธรรมชาติ อุมิ จิโกกุ (Umi Jigoku) หรือบ่อทะเลเดือด** ถูกยกย่องให้เป็นบ่อน้ำพุร้อนใหญ่ที่สุดและที่สวยงามที่สุดในบรรดาบ่อนรกทั้งแปด มีความลึกประมาณ 200 เมตร น้ำจะเป็นสีน้ำเงินโคบอลต์หรือคล้ายกับสีของน้ำทะเล (บ่อนี้เลยชื่อว่า อุมิ ที่แปลว่า ทะเล ในภาษาญี่ปุ่น) และมีการละลายของซัลเฟตทำให้มีสีฟ้า อุณหภูมิประมาณ 98 องศา ด้วยความร้อนระดับนี้จึงทำให้เกิดควันสีขาวพุ่งขึ้นมาตลอดเวลา



UMI JIGOKU 

และเดินทางสู่ บ่อน้ำพุร้อน ชิโนอิเกะ หรือบ่อโคลนสีแดงเป็นบ่อน้ำพุธรรมชาติที่เก่าแก่ที่สุดในญี่ปุ่น เกิดจาก ปฏิกิริยาใต้พื้นดินคือความร้อนจากเหล็กออกไซด์กับแมกนีเซียมรวมกันจนปะทุออกมาเกิดเป็นโคลนสีแดงทำให้น้ำในบ่อก็เป็นสีแดงไปด้วย หรือที่เรียกกันว่า บ่อเลือดนั่นเอง



PJP72-PRO FUKUOKA KUMAMOTO BEPPU FREE DAY 6D4N



SHINOIKE JIGOKU



YUFUIN FLORAL Village

นำทุกท่านเดินทางมา หมู่บ้านยูฟูอิน (Yufuin Floral Village) เป็นเมืองท่องเที่ยวยอดนิยม เมืองเล็กแสนน่ารักที่นำหลงไหลแห่งนี้ ได้รับการพัฒนาให้เป็นเมืองตากอากาศและมีเรียวกังที่มีเสน่ห์มากมาย ให้ทุกคนได้ผ่อนคลายไปกับท่ามกลางบรรยากาศธรรมชาตินอกตัวเมืองนอกจากนี้ มีร้านกาแฟ ร้านอาหาร ร้านค้ามากมายที่จำหน่ายงานหัตถกรรมท้องถิ่นคุณภาพสูง ร้านบูติก หอศิลป์ และพิพิธภัณฑ์ขนาดเล็กมากมาย สามารถมาเดินสูดอากาศบริสุทธิ์ได้เต็มปอด พร้อมชมของอร่อยได้ตลอดทาง ตามมาหลงรักกับยูฟูอิน นอกจากนี้ท้ายหมู่บ้านยังมีจุดถ่ายรูป นั่นก็คือ

ทะเลสาบคินริน (KINRIN LAKE)



PJP72-PRO FUKUOKA KUMAMOTO BEPPU FREE DAY 6D4N



KINRIN
Lake

เที่ยง

รับประทานอาหารกลางวัน ณ ภัตตาคาร (JAPANSET)



KUSASENRI
Mt. Aso

บ่าย

นำทุกท่านเดินทาง **ทุ่งหญ้าคุซะเซนริ (KUSASENRI MR.ASO)** เป็นพื้นที่ทางธรรมชาติขนาดใหญ่
ใน และเป็นหนึ่งในจุดหมายปลายทางยอดนิยมของ) เพื่อสัมผัสธรรมชาติอันงดงามที่ ประกอบไป
ด้วยบึงน้ำ ทุ่งกว้าง และภูเขาไฟหลายแห่งที่ยังคงคุกรุ่นอยู่ในปัจจุบัน

ยุฟูอัน

ใช้เวลาในการเดินทาง 1 ชั่วโมง



ระยะทาง 48 K.M.

คุมะโมะโตะ



PJP72-PRO FUKUOKA KUMAMOTO BEPPU FREE DAY 6D4N



เดินทางถึง **ปราสาทคумаโมโตะ (Kumamoto Castle)** ขึ้นชื่อว่าเป็น 1 ใน 3 สุดยอดปราสาทของญี่ปุ่น และสร้างขึ้นโดยคาโตะ คิโยมาซะ แม่ทัพใหญ่ในยุคเซนโงกุ ใช้เวลาสร้างกว่า 7 ปี โดยเริ่มสร้างเมื่อปี 1601 ปราสาทแห่งนี้เต็มไปด้วยกับดักมากมายเพื่อป้องกันไม่ให้นักศึกบุกเข้ามายึดได้ ในระหว่างเหตุการณ์กบฏ ซัตสึมะในปี 1877 กองกำลังของรัฐบาลมากกว่า 3,000 นายสามารถยึดยึดต่อการ ล้อมโจมตีได้มากกว่า 50 วัน ตื่นตาตื่นใจไปกับความมั่นคงของปราสาทคумаโมโตะที่คิโยมาซะได้ สร้างขึ้นมาเมื่อ 270 ปีก่อนเหตุการณ์กบฏซัตสึมะ ไฮโก ทากาโมริกล่าวว่า “ข้าไม่ได้พ่ายแพ้ต่อกองกำลังของรัฐบาล แต่พ่ายแพ้ต่อคิโยมาซะ”

(ให้ท่านชมบริเวณภายนอก ไม่รวมค่าเข้าชมด้านใน)



นำทุกท่านแวะช้อปปิ้งที่ **โจไซเอน (JOSAIEN)** เป็นที่ช้อปปิ้งชื่อดังของเมืองคумаโมโตะ พื้นที่นี้มีการจำลองบรรยากาศชุมชนรอบปราสาทในช่วงศตวรรษที่ 17 ถูกออกแบบและตกแต่งสไตล์ย้อนยุคเพื่อให้เข้ากับบรรยากาศเมืองโบราณและดูกลมกลืนไปกับปราสาทคумаโมโตะ เป็นการรวบรวม ร้านเก่าแก่และมีชื่อเสียงจำนวนมาก มีร้านอาหารกว่า 20 ร้าน รวมถึงร้านเก่าแก่และมีชื่อเสียงจำนวนมาก และยังมีร้านขายผลิตภัณฑ์อาหารดั้งเดิมของคумаโมโตะด้วย ของขึ้นชื่อ 3 อย่างของคумаโมโตะ ได้แก่ ซาซิมิเนื้อม้า , รากบัวทอดยัดไส้มีสตาร์ด และดั่งโงะไส้มันเทศ



PJP72-PRO FUKUOKA KUMAMOTO BEPPU FREE DAY 6D4N



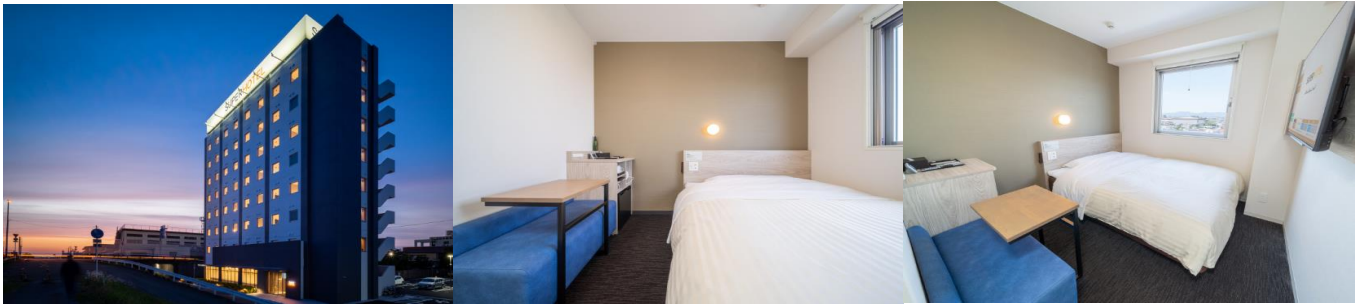
นำท่านเดินทางแวะช้อปปิ้ง **AEON MALL KUMAMOTO** เป็นศูนย์การค้าที่มีชื่อเสียงในคุมาโมโตะ
คุณสามารถจับจ่ายซื้อของที่ซูเปอร์มาร์เก็ต ร้านแบรนด์แฟชั่น ร้านขายยา จากนั้นให้ทุกท่านได้
อิสระอาหารค่ำตามอัธยาศัย

เย็น

อิสระรับประทานอาหารค่ำ ณ AEON MALL KUMAMOTO

ที่พัก

โรงแรมที่พัก SUPER HOTEL KUMAMOTO หรือเทียบเท่า



4
DAY

ศาลเจ้ายูโกอิฮาริ-คิวดังฟรี-วัดโทโซจิ-ลาลา พอร์ต



B | L | -

เช้า

รับประทานอาหารเช้า ณ ห้องอาหารโรงแรม



PJP72-PRO FUKUOKA KUMAMOTO BEPPU FREE DAY 6D4N



นำทุกท่านเดินทางถึง **ศาลเจ้ายูโทคุอินาริ (Yutoku Inari Shrine)** ศาลเจ้าที่สร้างเพื่อบูชาเทพเจ้าผู้พิทักษ์ปัจจัยพื้นฐานของการดำรงชีวิต 1 ใน 3 ของศาลเจ้าจิ้งจอกที่ยิ่งใหญ่ที่สุดในญี่ปุ่น ที่มี ศาลเจ้าฟุชิมิอินาริ Fushimi-Inari Taisha และ ศาลเจ้าคาซามะอินาริ อยู่ด้วย ซึ่งจะให้โชคด้านเงินและความเจริญรุ่งเรืองของธุรกิจ ถือได้ว่าเป็นแหล่งรวมพลังงานแห่งความสำเร็จอย่างแท้จริงเลยทีเดียว ในแต่ละปีมีผู้เดินทางมาสักการะบูชากว่า 3 ล้านคน



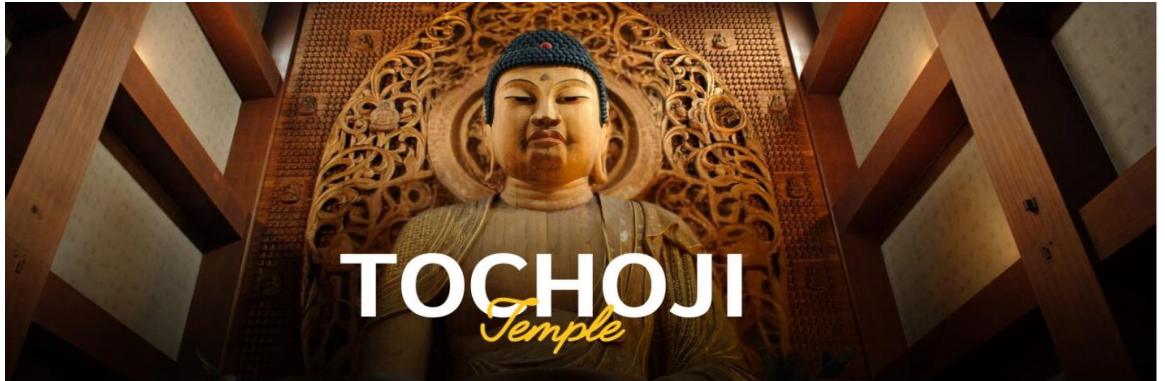
เพียง

รับประทานอาหารกลางวัน ณ ภัตตาคาร (SHABU SHABU)



นำท่านเดินทางสู่ DUTY FREE ให้ท่านอิสระเลือกซื้อสินค้าตามอัธยาศัย

PJP72-PRO FUKUOKA KUMAMOTO BEPPU FREE DAY 6D4N



นำท่านเดินทางสู่ **วัดโทโชจิ (Tochoji Temple)** มีอีกชื่อเรียกหนึ่งว่า นังกะคุซัง (Nangakuzan) สร้างขึ้นในสมัยเฮอัน ราวปี ค.ศ. 806 ถือได้ว่าเป็นวัดพุทธศาสนาในนิกายชินงอนที่มีประวัติศาสตร์เก่าแก่ที่สุดแห่งหนึ่งในประเทศญี่ปุ่น ภายในเป็นที่ประดิษฐานพระโคบุตรแห่งฟุคุโอกะ สูงถึง 10.8 เมตรหนักกว่า 30 ตัน และนับเป็นพระพุทธรูปปางนั่งที่ทำจากไม้องค์ใหญ่ที่สุดในญี่ปุ่นเช่นกัน



นำท่านเดินทางสู่ **LaLaport Gundam Fukuoka** ห้างสรรพสินค้า Mitsui Shopping Park LaLaport Fukuoka ประกอบไปด้วยร้านค้ามากถึง 222 ร้าน แต่ไฮไลท์สำคัญก็คงไม่พ้นหุ่นยักษ์ กันดั้ม ที่ตั้งโชว์ของหุ่นกันดั้มยักษ์นี้ มีชื่อเรียกว่า "กันดั้มพาร์คเมืองฟุคุโอกะ ยินโฮว์เท่ ๆ"





PJP72-PRO FUKUOKA KUMAMOTO BEPPU FREE DAY 6D4N

เย็น **อิสระรับประทานอาหารค่ำ ตามอัธยาศัย**

ที่พัก **โรงแรมที่พัก HOTEL AZ WASHIRO หรือเทียบเท่า**



5
DAY

อิสระท่องเที่ยวตามอัธยาศัย (มีไกด์แนะนำเส้นทาง)



B

|

-

|

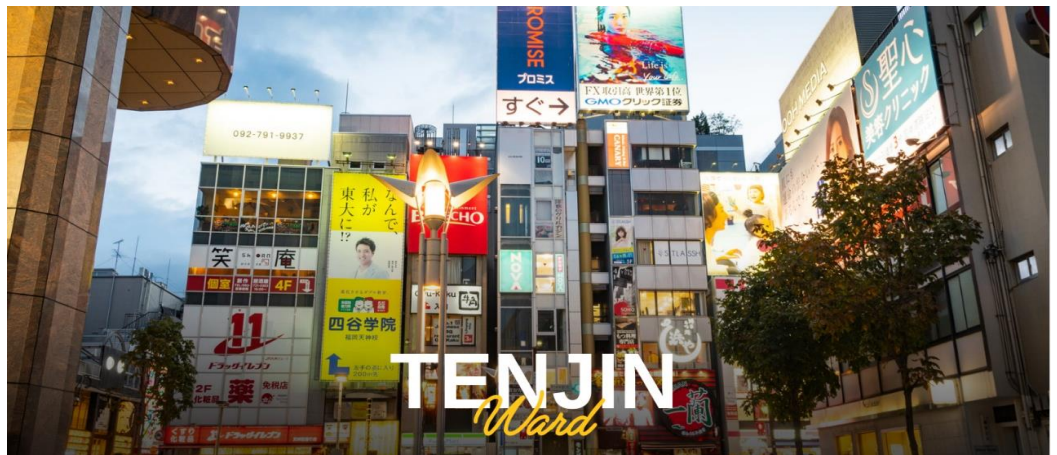
-

เช้า **รับประทานอาหารเช้า ณ ห้องอาหารโรงแรม**

แนะนำสถานที่ท่องเที่ยว

- **ย่านช้อปปิ้งเทนจิน**

หรือ จะเรียกอีกอย่างว่า “Downtown Area ของเมือง ฟูกุโอกะ” ก็ได้ซึ่งย่านแห่งนี้ จะเรียกว่าเป็นย่านที่เปรียบเสมือนหัวใจของเมือง แถมยังถือว่าเป็นย่านที่มีความสำคัญมาก ๆ ของเกาะคิวชูเลยทีเดียว ย่านนี้มีให้เลือกเดินชิลกันแบบจุใจสุดๆไม่ว่าจะเป็นร้านค้าต่างๆ ที่เรียงรายอยู่เต็มสองข้างฝั่งถนน ถนนคนเดิน ไปจนถึงห้างใหญ่ๆ มารวมตัวกันอยู่มากมาย สินค้าให้เลือกซื้อหลากหลายชนิดตั้งแต่ เครื่องใช้ไฟฟ้า เสื้อผ้า แบรินเนมด์หนังสือ เครื่องสำอางต่างๆ รวมไปถึงร้านอาหารอีกมากมาย





PJP72-PRO FUKUOKA KUMAMOTO BEPPU FREE DAY 6D4N

- เทนจินเซนทรัลพาร์ค



เป็นสวนสาธารณะที่ตั้งอยู่ริมธาร มีต้นซากุระโซเมอิ โยชิโนะที่จะปลูกในสวนช่วงฤดูใบไม้ผลิมากกว่า 50 ต้น เมื่อดอกไม้บานก็จะจัดเทศกาลขึ้นที่นี่ เดินต่อไปอีกไม่กี่นาทีจะพบกับ HARENO GARDEN ซึ่งเป็นพื้นที่าธารณะแห่งใหม่ย่านเทนจิน สวนแห่งนี้ไม่ว่าจะเป็นช่วงเวลากลางวันหรือกลางคืนก็ล้วนคึกคัก เนื่องจากที่นี่เป็นทั้งท่าเรือหลักสำหรับล่องเรือชมเมืองฟุกุโอกะนั่นเอง

- ตลาดเช้าโยบุโกะ (Yobuko Morning Market)



ตั้งอยู่ทางทิศตะวันออกของท่าเรือโยบุโกะ ภายในเมืองซากะ เพราะที่ตลาด แห่งนี้นั้นถือเป็นหนึ่งในตลาดเช้าที่ใหญ่ที่สุดของประเทศญี่ปุ่น อีกทั้งยังเป็นตลาดเก่าแก่ที่มีมานานเป็นร้อยปี ซึ่งตลาดแห่งนี้เกิดขึ้นตั้งแต่สมัยไทโช

RECOMMENDED



- ฮากาตะ

เป็นศูนย์กลางความเจริญของคิวชูทั้งในด้านการเมือง การค้า วัฒนธรรม อาหารที่เป็นจุดเด่นของที่นี่ที่พลาดไม่ได้เลยก็คือ ราเม็ง หม้อไฟเครื่องใน หม้อไฟไก่ นั่นเอง ที่แห่งนี้มีการกินที่เป็นเอกลักษณ์ มีร้านอาหารแบบแผงลอย รวมไปถึงบาร์ เหล้าอีกด้วย สถานที่แห่งนี้อยู่ใกล้กับย่านสถานีฟุกุโอกะ ย่านเทนจิน ซึ่งใกล้กับแหล่งช้อปปิ้งมากมาย ให้ท่านได้เลือกกินเลือกช้อปปิ้งได้ตามอัธยาศัย

กลางวัน-เย็น

อิสระรับประทานอาหารตามอัธยาศัย

ที่พัก

โรงแรมที่พัก HOTEL AZ WASHIRO หรือเทียบเท่า



PJP72-PRO FUKUOKA KUMAMOTO BEPPU FREE DAY 6D4N

6

DAY

สนามบินฟุกุโอกะ-สนามบินสุวรรณภูมิ



SET BOX

เช้า

บริการอาหารเช้าแบบ BOX SET

08.55 น.

เดินทางออกจาก สนามบินฟุกุโอกะ ไป สนามบินสุวรรณภูมิ เที่ยวบินที่ VZ811

(ใช้เวลาในการเดินทาง 5 ชั่วโมง 35 นาที)



vietjet Air

เที่ยวบิน	เวลาออก	เวลาถึง
VZ811	08.55	12.35
FUK ท่าอากาศยาน ฟุกุโอกะ		BKK ท่าอากาศยาน สุวรรณภูมิ
ใช้เวลาเดินทาง 5 ชั่วโมง 35 นาที		

12.35 น.

ขณะเดินทางถึง สนามบินสุวรรณภูมิ โดยสวัสดิภาพ พร้อมความประทับใจ



สำคัญ การอ่านเงื่อนไขแนบท้ายโดยละเอียด

ทางบริษัทฯ จะถือว่าท่านยอมรับเงื่อนไขแล้วละไม่สามารถเปลี่ยนแปลงเงื่อนไขได้

รายการทัวร์สามารถสลับ ปรับเปลี่ยนหรืองดไปบางรายการได้ตามความเหมาะสม โดยไม่ต้องแจ้งให้ทราบล่วงหน้า

อันเนื่องมาจากสภาพอากาศ เหตุการณ์ทางธรรมชาติ เหตุการณ์เมือง สภาพการจราจร สายการบิน หรือเหตุสุดวิสัยต่างๆ ทั้งนี้จะคำนึงถึงความปลอดภัย ความเป็นไปได้ และผลประโยชน์ของผู้เดินทางเป็นสำคัญ ทางผู้เดินทางจะไม่ฟ้องร้องใดๆ อันเนื่องมาจากได้รับทราบเงื่อนไขก่อนเดินทางแล้ว

บริษัท ฯ ขอสงวนสิทธิ์เริ่มและจบการให้บริการที่ สนามบินต้นทางขาไปเท่านั้น



PJP72-PRO FUKUOKA KUMAMOTO BEPPU FREE DAY 6D4N



ค่าตัวเครื่องบินโดยสารชั้นประหยัด ไป-กลับ พร้อมคนละรวมค่าภาษีสนามบิน และค่าธรรมเนียมเชื้อเพลิง

ยกเว้น หากมีการประกาศปรับขึ้นจากทางสายการบินจะมีการเรียกเก็บเพิ่มเติมจากท่านภายหลัง และเนื่องจากเป็นตั๋วกรุ๊ปไม่สามารถ อัปเดตที่นั่งได้ และไม่สามารถเลื่อนวันเดินทางได้ ท่านต้องไป-กลับ พร้อมกรุ๊ปเท่านั้น ทั้งนี้เป็นไปตามเงื่อนไขของสายการบิน



น้ำหนักกระเป๋า โหลดใต้ท้องเครื่องท่านละ

20 KG

(น้ำหนักขึ้นอยู่กับสายการบินที่ใช้ในการเดินทาง)



สัมภาระขึ้นเครื่อง

7 KG

(เงื่อนไขเป็นไปตามที่สายการบินกำหนด)



TWIN BED

เตียงคู่



DOUBLE ROOM

เตียงเดี่ยว

ค่าโรงแรมที่พัก

ค่าที่พักตามที่ระบุในรายการหรือเทียบเท่าระดับเดียวกัน (พักห้องละ 2 ท่าน)

หากประเภทห้องที่ท่านริเคอสมามากเกินไป เช่น ริเคอสห้องพักเป็น TWIN BED หรือ DOUBLE BED ทางบริษัทขอสงวนสิทธิ์ในการปรับประเภทห้องพัก เป็นตามโรงแรมที่มีอยู่ โดยไม่ต้องแจ้งให้ทราบล่วงหน้า



ตัวอย่างรูปภาพรถ 1 ชั้น

ค่ารถโค้ชปรับอากาศนำเที่ยว

รับส่งตามรายการที่ระบุไว้ในโปรแกรมทัวร์



ค่าอาหาร

ตามรายการที่ระบุไว้ในโปรแกรมทัวร์



ค่าประกันการเดินทาง

วงเงินประกันท่านละ 1,000,000 บาท

ค่าประกันอุบัติเหตุและค่ารักษาพยาบาลคุ้มครองเฉพาะกรณีที่ได้ รับอุบัติเหตุระหว่างการเดินทาง ไม่คุ้มครองถึงการสูญเสียวินัยส่วนตัวและไม่คุ้มครองโรคประจำตัวของผู้เดินทาง

(เงื่อนไขตามรสนสสน)



น้ำดื่มวันละ 1ขวด

เฉพาะวันที่ให้บริการทัวร์เท่านั้น



ค่าธรรมเนียมเข้าชมสถานที่

ตามรายการที่ระบุไว้ในโปรแกรมทัวร์



PJP72-PRO FUKUOKA KUMAMOTO BEPPU FREE DAY 6D4N




ค่าใช้จ่ายส่วนตัวของผู้เดินทาง
ค่าโทรศัพท์, ค่าช้อปปิ้ง, มีนินบาร์ภายในห้องพัก
ทีวีช่องพิเศษ และค่ายานพาหนะ ฯลฯ



ค่าทำหนังสือเดินทาง
ค่าวีซ่าและค่าดำเนินการยื่นขอวีซ่า



ค่าใช้จ่ายซึ่งอยู่เหนือการควบคุมของบริษัทฯ

การนัดหยุดงาน ความล่าช้าของสายการบิน การประท้วง

การจลาจล อุบัติเหตุทางธรรมชาติ

การถูกปฏิเสธไม่ให้เข้าเมืองจากเจ้าหน้าที่ตรวจคนเข้าเมือง และ
เจ้าหน้าที่กรมแรงงานทั้งในประเทศ และ ต่างประเทศ

ค่าใช้จ่ายที่เกี่ยวข้องกับภาษี

- ค่าภาษีน้ำมัน ที่สายการบินเรียกเก็บเพิ่ม ภาย
หลังที่บริษัทฯ ได้ออกขายโปรแกรมทัวร์ไปแล้ว
- ค่าภาษีมูลค่าเพิ่ม **7%** และ หัก ณ ที่จ่าย **3%**

**T
A
X**

ค่าน้ำหนักกระเป๋า

ที่เกินกว่าสายการบินกำหนด
หรือ สัมภาระใหญ่กว่ามาตรฐาน



ค่าใช้จ่ายที่เกี่ยวข้องกับ COVID-19



- ค่าตรวจ ATK หรือ RT-PCR

ค่าตรวจ RT-PCR ก่อนออกเดินทาง 72 ชั่วโมง หรือ ATK 24
ชั่วโมงก่อนออกเดินทางจากประเทศไทย

- ค่าประกันสุขภาพ COVID-19

ค่าทิปไกด์ คนขับรถ และ ไกด์ท้องถิ่น

2,000 บาท/ท่าน

(บังคับตามระเบียบธรรมเนียมของประเทศ)



Tour Leader [TL]
ท่านสามารถให้ทิปได้ตามความพึงพอใจของท่าน



PJP72-PRO FUKUOKA KUMAMOTO BEPPU FREE DAY 6D4N



การสำรองที่นั่ง / การชำระมัดจำและชำระส่วนที่เหลือ

กรุณาสำรองที่นั่งและ ชำระเงินมัดจำ ท่านละ 15,000.- ภายใน 48 ชั่วโมง หลังการจอง

เพื่อสำรองสิทธิ์ในการเดินทาง และชำระส่วนที่เหลือทั้งหมดก่อนออกเดินทาง 30 วัน มิเช่นนั้น บริษัทฯ จะถือว่าท่าน ยกเลิกการเดินทางโดยอัตโนมัติท่านจะโดนยึดมัดจำโดยที่ท่านจะไม่สามารถเรียกร้องใดๆ คืนได้

อันเนื่องมาจากบริษัทฯ จำเป็นที่จะต้องสำรองจ่ายค่าใช้จ่ายในส่วนของที่พักรถและตัวเครื่องบินไปก่อนหน้านั้นแล้ว หากท่านสำรองที่นั่งน้อยกว่า 30 วัน ทางบริษัทฯ เรียกเก็บยอดเต็มจำนวนทันที

หลังจากทำการจองแล้ว กรุณาเตรียมเอกสารสำหรับการเดินทางให้พร้อม เช่น หน้าที่พาสปอร์ตเพื่อออกตัวหรือคำขอพิเศษเพิ่มเติมต่างๆ ให้แก่พนักงานขาย และหากท่านชำระเงินเข้า มาไม่ว่าจะบางส่วนหรือทั้งหมด บริษัทฯ จะถือว่าท่านได้ยอมรับเงื่อนไขที่ระบุไว้ทั้งหมดนี้แล้ว



จำนวนคนในการออกเดินทาง

ทางบริษัทฯ ขอสงวนสิทธิ์ในการเรียกเก็บเงินเพิ่มเติม ยกเลิกหรือเลื่อนการเดินทางหากมีผู้เดินทาง น้อยกว่า 10 ท่าน ซึ่งทำให้กรุปไม่สามารถออกเดินทางได้ โดยบริษัทฯ จะแจ้งท่านล่วงหน้าอย่างน้อย 3-5 วัน ก่อนออกเดินทาง และหากไม่สามารถออกเดินทางได้ ทางบริษัทฯ ยินดีที่จะคืนเงินทั้งหมดให้ท่านหรือจัดหาทัวร์อื่นให้ท่านหากท่านต้องการ

กรณีผู้เดินทางต้องการความช่วยเหลือเป็นพิเศษ อาทิเช่น **การใช้วีลแชร์ กรุณาแจ้งบริษัทฯ อย่างน้อย 7 วันก่อนการเดินทาง** มิฉะนั้นบริษัทฯ จะไม่สามารถจัดการล่วงหน้าได้ เนื่องจากการขอใช้วีลแชร์ในสนามบินนั้น ต้องมีขั้นตอนในการขอล่วงหน้า และบางสายการบินอาจมีการเรียกเก็บค่าใช้จ่ายทั้งทางสนามบินในไทยและในต่างประเทศ ซึ่งผู้เดินทางสามารถสอบถามกับเจ้าหน้าที่ได้โดยตรงก่อนทำการจอง และหากในขณะของท่านมีผู้ต้องการดูแลพิเศษ เช่น ผู้ที่นั่งรถเข็น (Wheelchair), เด็ก, ผู้สูงอายุและผู้ที่มีโรคประจำตัวหรือไม่สะดวกในการเดินทางท่องเที่ยวในระยะเวลายาวเกินกว่า 4 - 5 ชั่วโมงติดต่อกัน ท่านและครอบครัวต้องให้การดูแลสมาชิกภายในครอบครัวของตนเอง เนื่องจากการเดินทางเป็นหมู่คณะ หัวหน้าทัวร์มีความจำเป็นต้องดูแลคณะทัวร์ทั้งหมด



การรับการดูแลเป็นพิเศษ

การถูกปฏิเสธในการเข้าหรือออกประเทศ



ในกรณีที่ทางการตรวจคนเข้าเมืองปฏิเสธมิให้ท่านเดินทางเข้าหรือออกประเทศ ไม่ว่าจะประเทศไทยหรือต่างประเทศก็ตาม บริษัทฯ ขอสงวนสิทธิ์ในการไม่คืนค่าทัวร์ไม่ว่าจะกรณีใดๆ ก็ตาม ซึ่งการตรวจคนเข้าเมืองนั้นเป็นสิทธิ์ของเจ้าหน้าที่ของรัฐของประเทศนั้นๆ และขอแจ้งให้ผู้เดินทางทราบว่าทางบริษัทฯ และมัคคุเทศก์หรือหัวหน้าทัวร์ ไม่มีสิทธิ์ที่จะช่วยเหลือใดๆ ทั้งสิ้น เพราะอำนาจการตัดสินใจเป็นของเจ้าหน้าที่ทางกองการตรวจคนเข้าเมืองโดยเด็ดขาด อนึ่ง ทางบริษัทฯ มีจุดประสงค์ที่ทำการธุรกิจเพื่อการท่องเที่ยวเท่านั้น ไม่สนับสนุนให้ลูกค้าเดินทาง เข้า-ออกประเทศอย่างผิดกฎหมาย และ **หนังสือเดินทางจะต้องมีอายุเหลือไม่น้อยกว่า 6 เดือนและมีหน้าเล่มปไม้น้อยกว่า 5 หน้ากระดาษ**

การงดเว้นการร่วมทริปบางรายการ

หากผู้เดินทางงดเว้นการร่วมทริปบางสถานที่ในรายการใด พร้อมคณะผู้เดินทางอื่น ท่านจะไม่สามารถเรียกร้องค่าบริการใดๆ ได้ทั้งสิ้น บริษัทฯ จะถือว่าท่านประสงค์ที่จะสละสิทธิ์และไม่ร่วมเดินทางพร้อมคณะ



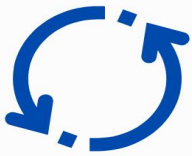
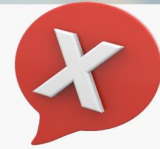


PJP72-PRO FUKUOKA KUMAMOTO BEPPU FREE DAY 6D4N



เงื่อนไขการยกเลิกการจอง

**ไม่สามารถยกเลิกการเดินทางได้
เนื่องจากเป็นราคาโปรโมชั่น**



(แต่สามารถเปลี่ยนชื่อผู้เดินทางได้ 21 วัน ก่อนการเดินทาง)

กรณีเจ็บป่วยกระทันหัน จนไม่สามารถเดินทางได้ ซึ่งจะต้องมีใบรับรองแพทย์จากโรงพยาบาลรับรอง ทางบริษัทจะทำการเลื่อนการเดินทางของท่านไปยังคณะต่อไป แต่ทั้งนี้ท่านต้องเสียค่าใช้จ่ายที่ไม่สามารถยกเลิกหรือเลื่อนการเดินทางได้ตามความเป็นจริง ในกรณีเจ็บป่วยกระทันหัน ล่วงหน้าเพียง 7 วันทำการ ทางบริษัท ขอสงวนสิทธิ์ในการคืนเงินทุกกรณี

เงื่อนไขพิเศษเพิ่มเติมสำคัญ!!



เงื่อนไขการออกเดินทาง

ในแต่ละเส้นทางจะมีการกำหนดผู้เดินทางขั้นต่ำของการออกเดินทาง โดยในทัวร์นี้ **กำหนดให้มีผู้เดินทางขั้นต่ำ 10 ท่าน** หากมีผู้เดินทางไม่ถึงที่กำหนด บริษัทฯ ขอสงวนสิทธิ์ในการเพิ่มค่าทัวร์ หรือ เลื่อนการเดินทาง หรือ ยกเลิกการเดินทาง หากท่านมีไฟล์ทบินภายในประเทศแต่มีได้แจ้งให้เราทราบล่วงหน้าก่อนทางบริษัทฯ จะไม่รับผิดชอบใดๆ ทั้งสิ้น ดังนั้นกรุณาสอบถามยืนยันการออกเดินทางก่อนจองไฟล์ทบินภายในประเทศทุกครั้ง

หากท่านมีความจำเป็นจะต้องซื้อตั๋วเครื่องบินภายในประเทศ เพื่อบินไปและกลับจากกรุงเทพฯ กรุณาสอบถามเที่ยวบินเพื่อยืนยันกับเจ้าหน้าที่ก่อนทำการจองและ **ขอแนะนำให้ท่านซื้อตั๋วเครื่องบินประเภทที่สามารถเลื่อนวันและเวลาเดินทางได้** อันเนื่องมาจากหากเกิดความผิดพลาดจากทางสายการบิน การล่าช้าของสายการบิน การยุบเที่ยวบินรวมกัน ตารางการเดินทางมีการเปลี่ยนแปลง ซึ่ง สายการบินพิจารณาสถานการณ์แล้วพบว่าอยู่เหนือการควบคุมของทางสายการบิน หรือจะเป็นเหตุผลเชิงพาณิชย์ หรือเป็นเหตุผลด้านความปลอดภัย ดังนั้น เหตุผลด้านความปลอดภัย เหตุผลเหล่านี้ อยู่เหนือการควบคุมของบริษัทฯ บริษัทฯของสงวนสิทธิ์ที่จะไม่รับผิดชอบและไม่คืนค่าใช้จ่ายใดๆ ทั้งสิ้น อนึ่ง บริษัทฯ จะยืนยันกรุ๊ปออกเดินทางประมาณ 3-5 วันก่อนเดินทาง หากไม่มั่นใจกรุณาสอบถามพนักงานขายโดยตรง



หากกรุ๊ปคอนเฟิร์มแล้วไม่สามารถเลื่อนการเดินทางได้

หากกรุ๊ปคอนเฟิร์มเดินทางแล้วนั้น ท่านจะไม่สามารถเลื่อนการเดินทางได้ ไม่ว่าจะเปิดเหตุการณ์ใดๆ ต่อท่านก็ตาม อันเนื่องมาจาก การคอนเฟิร์มของกรุ๊ปนั้นประกอบจากตัวเลขการจองการเดินทางของท่าน หากท่านถอนตัวออก ทำให้กรุ๊ปมีค่าใช้จ่ายเพิ่มเติมขึ้น หรืออาจทำให้กรุ๊ปไม่สามารถออกเดินทางได้ ดังนั้น ทางบริษัทฯ ขอสงวนสิทธิ์มีอนุญาตให้เลื่อนวันเดินทางใดๆ ได้ทั้งสิ้นและเก็บค่าใช้จ่ายทั้งหมดตามจำนวนเงินของราคาทัวร์

การชำระเงินหมายถึงการยืนยันจำนวนผู้เดินทาง ไม่สามารถปรับเปลี่ยนได้

การชำระเงินเข้ามานั้น หมายถึงท่านได้ยอมรับข้อเสนอมและยืนยันจำนวนตามที่ท่านได้จองเข้ามา หากท่านชำระเงินเข้ามาแล้วจะไม่สามารถเปลี่ยนแปลงจำนวนของผู้เดินทางได้และหากมีความจำเป็นจะต้องเปลี่ยนแปลงท่านจะยินยอมให้ทางบริษัทฯ คิดค่าใช้จ่ายที่ทางบริษัทฯ เสียหาย รวมถึงค่าเสียเวลาในการขาย อย่าน้อยที่สุดเท่าจำนวนเงินมัดจำ ทั้งนี้ทั้งนั้นให้เป็นไปตามเงื่อนไขของบริษัทฯ

บริษัทฯ จะไม่รับผิดชอบใดๆ ทั้งสิ้น หากเกิดกรณีความล่าช้าจากสายการบิน, การยกเลิกบิน, การประท้วง, การนัดหยุดงาน, การก่อการจลาจล, ภัยธรรมชาติ, การนำสิ่งของผิดกฎหมาย ซึ่งอยู่นอกเหนือความรับผิดชอบของบริษัทฯ และ บริษัทฯ จะไม่รับผิดชอบใดๆ ทั้งสิ้น หากเกิดสิ่งของสูญหาย อันเนื่องเกิดจากความประมาทของท่าน, เกิดจากการโจรกรรม และ อุบัติเหตุจากความประมาทของนักท่องเที่ยวเอง



PJP72-PRO FUKUOKA KUMAMOTO BEPPU FREE DAY 6D4N

ประกันภัยการเดินทางต่างประเทศ พลัส

Global Travel Insurance Plus (GTIP)



หน่วย : บาท / Baht

จำนวนเงินความคุ้มครอง / Sum Insured

ความคุ้มครอง / Coverage	เดินทางทั่วโลก / WORLDWIDE PLUS				เดินทางในเอเชีย / ASIA PLUS			
	Basic*	Silver	Gold	Platinum	Basic*	Silver	Gold	Platinum
1. การประกันภัยอุบัติเหตุส่วนบุคคล อ.บ.1* / Personal Accident Benefit	2,000,000	2,000,000	3,000,000	5,000,000	1,000,000	2,000,000	3,000,000	5,000,000
2. ค่ารักษาพยาบาลจากอุบัติเหตุและสุขภาพ / Medical Expenses	2,000,000	2,000,000	3,000,000	5,000,000	2,000,000	2,000,000	3,000,000	5,000,000
2.1 การรักษาพยาบาลต่อเนื่องในประเทศไทย** / Follow-up treatment in Thailand	50,000	200,000	300,000	500,000	50,000	200,000	300,000	500,000
2.2 การรับการรักษาพยาบาลครั้งแรกในประเทศไทย*** / Medical treatment in Thailand	100,000	200,000	300,000	500,000	100,000	200,000	300,000	500,000
3. การเคลื่อนย้ายฉุกเฉินและการส่งศพกลับประเทศ / Evacuation and repatriation	2,000,000	2,000,000	3,000,000	5,000,000	2,000,000	2,000,000	3,000,000	5,000,000
4. การบริการความช่วยเหลือทางการแพทย์ฉุกเฉิน / Emergency Medical Assistance								
4.1 การเยี่ยมผู้เอาประกันภัยในต่างประเทศ / Compassionate visit	x	Actual Cost	Actual Cost	Actual Cost	x	Actual Cost	Actual Cost	Actual Cost
4.2 การส่งตัวผู้เยาว์กลับประเทศ / Return of minor	x	Actual Cost	Actual Cost	Actual Cost	x	Actual Cost	Actual Cost	Actual Cost
4.3 การค้นหา การช่วยชีวิต และการกู้ภัย / Search, rescue and recovery	250,000	250,000	250,000	250,000	250,000	250,000	250,000	250,000
5. การยกเลิกการเดินทาง / Trip cancellation	10,000	10,000	100,000	100,000	10,000	10,000	100,000	100,000
6. การลดจำนวนวันเดินทาง / Trip curtailment	x	x	100,000	100,000	x	x	100,000	100,000
7. ความสูญเสียหรือความเสียหายของสัมภาระในการเดินทาง / Loss or damage of personal baggage	10,000	10,000	50,000	50,000	10,000	10,000	50,000	50,000
8. การล่าช้าของการเดินทาง / Cover of delay								
8.1 การล่าช้าของระบบขนส่งมวลชน / Delays in means of public transport	x	2,000	10,000	20,000	x	2,000	10,000	20,000
8.2 การล่าช้าของสัมภาระ / Delayed collection of baggage	x	2,000	20,000	20,000	x	2,000	20,000	20,000
8.3 การจับโดยสลัดอากาศ / Hijack	x	x	50,000	50,000	x	x	50,000	50,000
8.4 การพลาดต่อเที่ยวบิน / Missed connection - flight	x	2,000	10,000	20,000	x	2,000	10,000	20,000
9. การสูญหายของหนังสือเดินทาง / Loss of passport	x	x	5,000	5,000	x	x	5,000	5,000
10. ความรับผิดต่อบุคคลภายนอก / Personal legal liability	x	1,000,000	2,000,000	5,000,000	x	1,000,000	2,000,000	5,000,000
11. ความรับผิดส่วนแรกสำหรับรถเช่า / Rental car excess	x	x	10,000	20,000	x	x	10,000	20,000
12. ความคุ้มครองกีฬาอล์ฟ / Golf extension	x	x	x	20,000	x	x	x	20,000
13. เงินชดเชยรายได้ระหว่างรักษาตัวในโรงพยาบาลต่างประเทศ / Overseas hospitalization benefit	x	1,000 per day max 10,000	2,000 per day max 20,000	3,000 per day max 30,000	x	1,000 per day max 10,000	2,000 per day max 20,000	3,000 per day max 30,000

หมายเหตุ / Remark

*อ.บ. 1 หมายถึงการเสียชีวิต การสูญเสียอวัยวะ สายตา หรือทุพพลภาพถาวรสิ้นเชิงจากอุบัติเหตุ / Loss of life, dismemberment, loss of sight or total permanent disability.

ข้อ 2.1, *ข้อ 2.2 บริษัทจะจ่ายค่าใช้จ่ายสำหรับการรักษาพยาบาลที่เกิดขึ้นในระยะเวลา 7 วันแรกนับจากเดินทางกลับถึงประเทศไทย / 2.1, 2.2 The company shall pay such costs incurred within 7 days of the return to Thailand.





PJP72-PRO FUKUOKA KUMAMOTO BEPPU FREE DAY 6D4N

ประกันภัยการเดินทางต่างประเทศ พลัส Global Travel Insurance Plus (GTIP)



Table with columns: จำนวนวันเดินทาง (วัน) Trip Duration (Days), เบี้ยประกันภัย (บาท) / Premium (Baht), and sub-columns for Worldwide Plus and Asia Plus plans (Basic, Silver, Gold, Platinum).

Annual Multi - Trip, max length per trip as per plan selected. Includes notes about age limits and premium doubling for older policyholders.

ความคุ้มครองพิเศษ / Special Coverages

คุ้มครองค่ารักษาสูงถึง 5 ล้าน บาท. Covers medical expenses from injuries and illness up to 5,000,000 baht.

รักษาฟัน 16,000 บาท. Dental treatment cover for relief of pain up to 16,000 baht.

ไม่ต้องสำรองจ่าย รักษาได้ทุก รพ. Covers medical expenses for inpatient and outpatient treatment.

คุ้มครองกีฬาเสี่ยงภัย. Coverage includes medical expenses for injuries from certain high-risk sports such as diving, skiing, or bungee jumping.

คุ้มครองอายุสูงสุดถึง 85 ปี*. Coverage up to the age of 85 years. Remark *76-85 years is eligible for insurance coverage only under the Basic Plan.

ช่วยเหลือ 24 ชม. ฉุกเฉินทั่วโลก. 24 hours. Worldwide emergency call center. +66 2 569 0230