

PVN203-VZ 4D3N ดานัง ฮอยอัน เทียวบานาฮิลล์เต็มวัน (บินสาย-กลับบ่าย)

**Pro Guarantee QUALITY**

**ฟรี!! ชมโชว์สุดอลังการ**  
**มูลค่า 900 บาท**  
ชิมกาแฟเวียดนามต้นตำรับท่านละ 1 แก้วฟรี

**Pro VIETNAM**

**New !! ราคาโดน คุณภาพดี**  
พักโรงแรมดานัง 3 ดาว 3 คืน

ดานัง ฮอยอัน เทียวบานาฮิลล์เต็มวัน

**Banahill**  
**BBQ Restaurant**  
ราคาเริ่มต้น

**7,999**

**แฉกฟรี!!** หมวก PROVIETNAM

**บริการอาหารครบทุกมื้อ**  
ยกเว้น บันบานาฮิลล์ ให้ท่านอิสระหรือเลือกซื้อบุฟเฟ่ต์เพิ่ม

**PVN203-VZ**  
**vietjet air 4 วัน 3 คืน**

ช็อคอินแลนด์มาร์ค สะพานมังกร คาร์พลาทอน Cafe Son tra marina ส่องเรือกระดัง  
เที่ยวเมืองฮอยอัน สะพานญี่ปุ่น บ้านโบราณ สัมผัสความคลาสสิก เทียวบานาฮิลล์  
เต็มวัน เมืองเทพนิยาย เล่นสวนสนุก ชมสวนดอกไม้ ชมโชว์อลังการ เมืองดานัง

น้ำหนักกระเป๋า 20 กก. รวมประกันอุบัติเหตุ เกี่ยวคัม คุณภาพครบ



## PVN203-VZ 4D3N ดานัง ฮอยอัน เทียวบานาฮิลล์เต็มวัน (บินสาย-กลับบ่าย)



# PRO VIETNAM

## PVN203-VZ DANANG HOIAN BANAHILLS



<b>BKK</b>	>>>	>>>	>>>	<b>DAD</b>	<b>DAD</b>	>>>	>>>	>>>	<b>BKK</b>
📍		✈️		📍	📍		✈️		📍
เที่ยวบิน		เวลาออก		ถึงจุดหมาย	เที่ยวบิน		เวลาออก		ถึงจุดหมาย
VZ960		10.50		12.30	VZ961		13.15		14.55

DAY	PROGRAM	MEAL			HOTEL
		B	L	D	
1	สนามบินสุวรรณภูมิ (กรุงเทพ)-สนามบินดานัง-หาดหมีควา ร้านกาแฟ Afternoon Tea-วัดลิงหิ่ง-Café son tra marina		🍴	🍴	MERRY LAND HOTEL หรือเทียบเท่า 3 ดาว
2	เมืองดานัง-บานาฮิลล์-นั่งกระเช้าลอยฟ้าสู่ยอดเขาบานาฮิลล์ สะพานโกดังบริดจ์-สวนดอกไม้-นั่งรถราง-ชมอุโมงค์เก็บไวน์ ร้านหยกอัญมณี-ชมโชว์ชุดอลังการ ณ เมืองดานัง	🍴	-	🍴	MERRY LAND HOTEL หรือเทียบเท่า 3 ดาว
3	เมืองฮอยอัน-หมู่บ้านแกะสลักหินอ่อน-ส่งเรือกระด้ง เที่ยวเมืองมรดกโลก ย่านการค้า ฮอยอัน-วัดควางตุ้ง พิพิธภัณฑ์ประวัติศาสตร์ร้านยาพารา	🍴	🍴	🍴	MERRY LAND HOTEL หรือเทียบเท่า 3 ดาว
4	เมืองดานัง-สวนเอปค-สะพานมังกร-สะพานแห่งความรัก คาร์พดราทอน-ตลาดฮาน-โบสถ์ซิมพู-ร้านผ้าไหม สนามบินดานัง- สนามบินสุวรรณภูมิ (กรุงเทพ)	🍴	🍴 ขนมปังเวียดนาม		



PVN203-VZ 4D3N ดานัง ฮอยอัน เที่ยวบานาฮิลล์เต็มวัน (บินสาย-กลับบ่าย)

## อัตราค่าบริการ

กำหนดการ	ราคาผู้ใหญ่ / เด็ก พักห้องละ 2-3 ท่าน	พักเดี่ยวเพิ่ม
28-31 มกราคม 2567	10,999.-	3,500.-
29 มกราคม-01 กุมภาพันธ์ 2567	7,999.-	3,500.-
05-08 กุมภาพันธ์ 2567	8,999.-	3,500.-
24-27 กุมภาพันธ์ 2567	11,999.-	3,500.-
03-06 มีนาคม 2567	10,999.-	3,500.-
07-10 มีนาคม 2567	11,999.-	3,500.-
21-24 มีนาคม 2567	11,999.-	3,500.-
27-30 มีนาคม 2567	10,999.-	3,500.-
05-08 เมษายน 2567	12,999.-	3,500.-
07-10 เมษายน 2567	12,999.-	3,500.-
14-17 เมษายน 2567	15,999.-	3,500.-
20-23 เมษายน 2567	11,999.-	3,500.-
24-27 เมษายน 2567	10,999.-	3,500.-
03-06 พฤษภาคม 2567	12,999.-	3,500.-
15-18 พฤษภาคม 2567	10,999.-	3,500.-
20-23 พฤษภาคม 2567	11,999.-	3,500.-
01-04 มิถุนายน 2567	11,999.-	3,500.-
10-13 มิถุนายน 2567	9,999.-	3,500.-
13-16 มิถุนายน 2567	11,999.-	3,500.-
26-29 มิถุนายน 2567	10,999.-	3,500.-
17-20 กรกฎาคม 2567	10,999.-	3,500.-
24-27 กรกฎาคม 2567	10,999.-	3,500.-
26-29 กรกฎาคม 2567	12,999.-	3,500.-
28-31 กรกฎาคม 2567	11,999.-	3,500.-
07-10 สิงหาคม 2567	10,999.-	3,500.-
21-24 สิงหาคม 2567	10,999.-	3,500.-
28-31 สิงหาคม 2567	10,999.-	3,500.-



PVN203-VZ 4D3N ดานัง ฮอยอัน เทียวบานาฮิลล์เต็มวัน (บินสาย-กลับบ่าย)

## อัตราค่าบริการ

กำหนดการ	ราคาผู้ใหญ่ / เด็ก พักห้องละ 2-3 ท่าน	พักเดี่ยวเพิ่ม
08-11 กันยายน 2567	10,999.-	3,500.-
15-18 กันยายน 2567	10,999.-	3,500.-
29 กันยายน-02 ตุลาคม 2567	10,999.-	3,500.-
12-15 ตุลาคม 2567	14,999.-	3,500.-
16-19 ตุลาคม 2567	12,999.-	3,500.-
20-23 ตุลาคม 2567	14,999.-	3,500.-
21-24 ตุลาคม 2567	14,999.-	3,500.-
22-25 ตุลาคม 2567	14,999.-	3,500.-

JOINLAND ไม่เอาตัวเครื่องบิน หักออกท่านละ 3,000 บาท

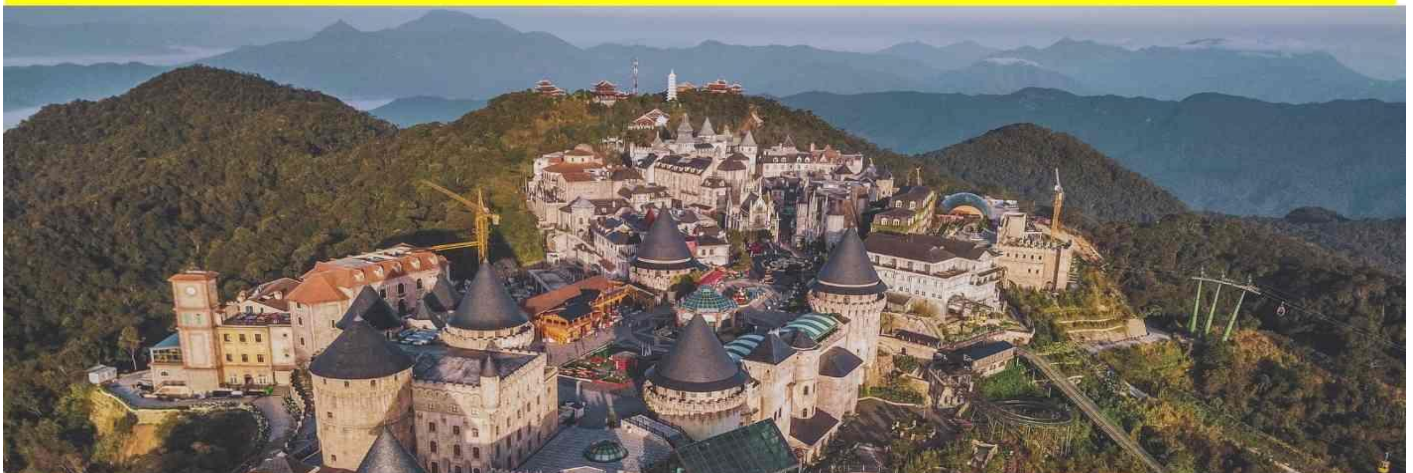
ราคาเด็กอายุไม่ถึง 2 ปี ณ วันเดินทางไปและกลับ (INFANT) ท่านละ 4,900 บาท (ไม่มีที่นั่งบนเครื่องบิน)

**อัตรานี้ ไม่รวมค่าทิปคนขับรถ และโค้ดท้องถิ่นตามธรรมเนียม**  
**(ชำระทุกท่านยกเว้น ทารกอายุไม่เกิน 2 ปี)**

**ขอเก็บค่าทิปคนขับรถ และโค้ดท้องถิ่น ณ สนามบินวันเช็กอิน**  
**ท่านละ 2,000 บาท ต่อท่าน/ทริป**

**ส่วนค่าทิปหัวหน้าทัวร์ที่ดูแลจากเมืองไทย ขึ้นอยู่กับความพึงพอใจของท่าน**

**เนื่องจากตัวโดยสารเป็นแบบหมู่คณะ ไม่สามารถอัพเกรดที่นั่ง หรือเลื่อนการเดินทางได้ อัตราค่าบริการข้างต้น**  
**คำนวณจากภาณิน้ำมัน ณ วันที่ 23 มิถุนายน 2566 ในกรณีที่มีการประกาศปรับราคาภาณิน้ำมันขึ้น**  
**จากสายการบิน ทางบริษัทขอสงวนสิทธิ์ในการเก็บค่าบริการเพิ่มเติม**





PVN203-VZ 4D3N ดานัง ฮอยอัน เที่ยวบานาฮิลล์เต็มวัน (บินสาย-กลับบ่าย)

## DAY 1

สนามบินสุวรรณภูมิ (กรุงเทพ)-สนามบินดานัง-หาดหมี่เคว  
ร้านกาแฟ Afternoon Tea-วัดลิงห์ฮิ่ง-Café son tra marina



บินตรง



น้ำหนักกระเป๋า  
20 KG/ท่าน

### คณะพร้อมกันที่สนามบิน



สนามบินสุวรรณภูมิ

อาคาร ผู้โดยสารขาออก เคาน์เตอร์ VIETJET AIR

เวลา 08.30 น. เที่ยวบิน VZ960

ท่านจะพบกับเจ้าหน้าที่ส่งทัวร์และหัวหน้าทัวร์มอง คอยให้บริการต้อนรับท่านอย่างอบอุ่นแจกเอกสารการเดินทาง และอำนวยความสะดวกท่านคณะเช็คอินและโหลดสัมภาระ

vietjet air



10.50 น.



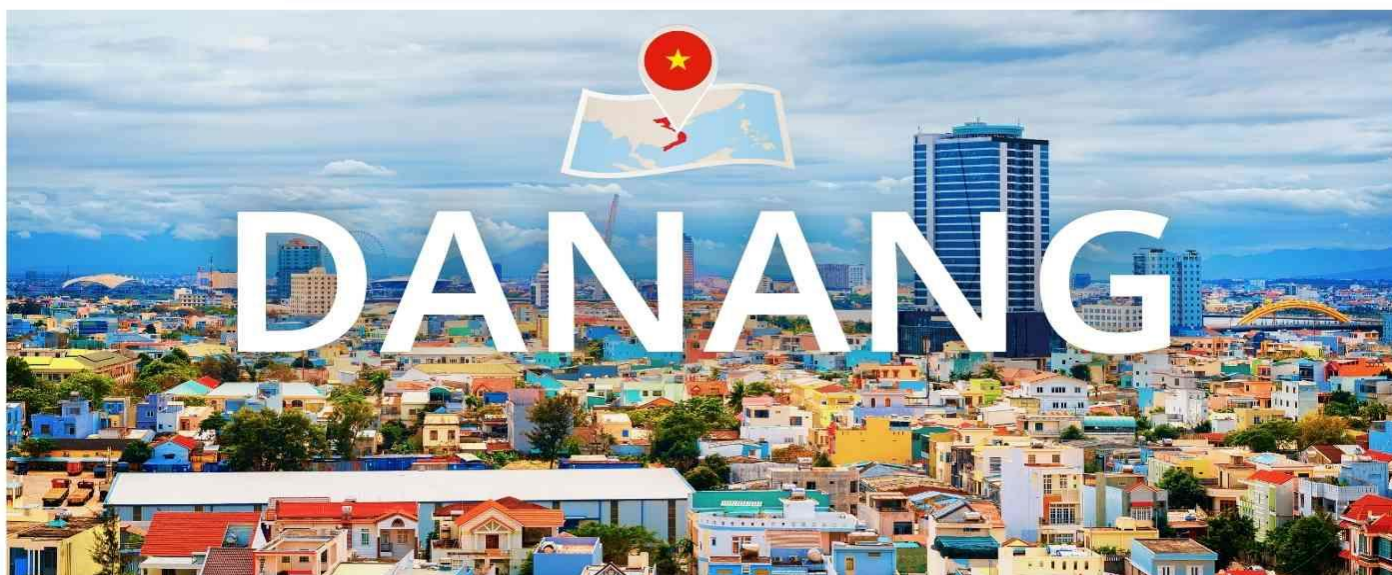
12.30 น.

กรุงเทพฯ

นำท่านเดินทางสู่เมืองดานัง (ใช้เวลาเดินทางประมาณ 1.40 ชั่วโมง)

ดานัง

เวลาท้องถิ่นประเทศเวียดนามเหมือนกับเวลาท้องถิ่นประเทศไทย





PVN203-VZ 4D3N ดานัง ฮอยอัน เทียวบานาฮิลล์เต็มวัน (บินสาย-กลับบ่าย)



## MY KHE BEACH

### รับประทานอาหารกลางวัน #ภัตตาคาร

นำท่านเดินทางสู่ **หาดหมีเคว** เป็นชายหาดที่มีชื่อเสียงที่สุดในเมืองดานัง ให้ท่านถ่ายรูปตามอรัยาศัย จากนั้นนำท่านเยี่ยมชมร้านค้าแปดต้นตำรับของประเทศเวียดนาม (**ฟรี!** ให้ท่านชิมกาแฟต้นตำรับประเทศเวียดนาม ท่านละ 1 แก้ว) และให้ท่านเลือกซื้อสินค้าตามอรัยาศัย จากนั้นนำท่านสักการะ**องค์เจ้าแม่กวนอิม ณ วัดสิงห์ฮิ่ง** ซึ่งตั้งอยู่แหลมเซินจ๋า เป็นวัดที่ใหญ่ที่สุดของเมืองดานัง เป็นสถานที่ศักดิ์สิทธิ์ที่รวบรวมความเชื่อและความศรัทธาของชาวเวียดนาม นอกจากนี้ยังมีรูปปั้นเจ้าแม่กวนอิมที่มีความสูงถึง 67 เมตร กว้าง 35 เมตร ตั้งอยู่บนฐานดอกบัว ยืนหันหลังให้ภูเขาและหันหน้าออกทะเล ตามความเชื่อท่านจะคอยปกป้องคุ้มครองชาวประมงที่ออกไปหาปลาออกชายฝั่ง และยังเป็นจุดชมวิวที่สวยงามของเมืองดานัง จากนั้นนำท่านเดินทางสู่ **Cafe' Son tra marina** เป็นคาเฟ่ริมทะเลแห่งใหม่ของเมืองดานัง ให้ท่านอิสระเลือกซื้อขนมและเครื่องดื่ม อิสระให้ถ่ายภาพตามอรัยาศัย (**ราคาทัวร์ไม่รวมค่าเครื่องดื่มและขนมต่างๆ**)

กรุณิ Cafe' ปิด หรือไม่พร้อมให้บริการ ขอสงวนสิทธิ์นำท่านเดินทางสู่ร้านค้าแปดแห่งใหม่แทนโดยไม่ต้องแจ้งให้ทราบล่วงหน้า

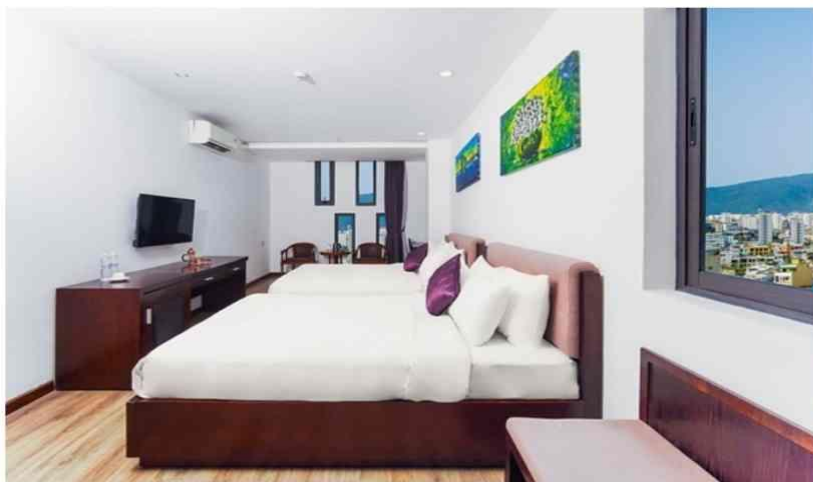
### รับประทานอาหารเย็น #ภัตตาคาร



## CAFE' SON TRA MARINA



PVN203-VZ 4D3N ดานัง ฮอยอัน เทียวบานาฮิลล์เต็มวัน (บินสาย-กลับบ่าย)



## ที่พักคืนที่ 1

MERRY LAND HOTEL  
GOLDEN SUN HOTEL  
หรือเทียบเท่าระดับ 3 ดาว



### DAY 2

เมืองดานัง-บานาฮิลล์-นั่งกระเช้าลอยฟ้าสู่ยอดเขามานาฮิลล์  
สะพานโกเด็นบริดจ์-สวนดอกไม้-นั่งรถราง-ชมอุโมงค์เก็บไวน์  
ร้านหยกอัญมณี-ชมโชว์สุดอลังการ ณ เมืองดานัง

ออกเดินทางสู่เมืองตากอากาศภูเขาบานาฮิลล์  
นำท่านนั่งกระเช้าลอยฟ้าที่ยาวที่สุดในโลก  
ขึ้นไปที่บ้านาฮิลล์เมืองแห่งเทพนิยายแสนสวย  
ในหุบเขาสูง ที่มีอากาศเย็นตลอดทั้งปี  
อุณหภูมิประมาณ 10-15 องศา ภูเขาแห่งนี้  
ประกอบไปด้วยสถานที่ท่องเที่ยว รีสอร์ท  
โรงแรม และสวนสนุก

รับประทานอาหารเช้า #ห้องอาหารโรงแรม



# BANA HILLS





PVN203-VZ 4D3N ดานัง ฮอยอัน เทียวบานาฮิลล์เต็มวัน (บินสาย-กลับบ่าย)



อิสระให้ท่านชมวิวทิวทัศน์บริเวณ **สะพานโกเด็นบริดจ์(สะพานมือสีทอง)** เป็นสถานที่ท่องเที่ยวที่ต้งโดดเด่นเป็นเอกลักษณ์อย่างสวยงาม **จุดเด่นของสะพาน**นี้คือสะพานถูกทอดผ่านอุ้งมือหินขนาดยักษ์สองมือ ผู้ออกแบบจะทำให้รู้สึกราวกับกำลังเดินอยู่บนเส้นด้ายสีทองที่ทอดอยู่ในหัตถ์ของเทพ



จากนั้นอิสระให้ท่านได้เล่นสนุกตาม **ออร์ชาคีย์ (ราคาทัวร์รวมค่าเครื่องเล่นภายในสวนสนุกทุกเครื่องเล่น ยกเว้นพิพธภัณฑ์หุ่นซีฟิ่ง และเครื่องเล่นที่ใช้ระบบหยอดเหรียญ)** เครื่องเล่นในสวนสนุกของบานาฮิลล์ มีหลากหลายรูปแบบให้ท่านเลือก อาทิเช่น โรงภาพยนตร์ 4D โลกของไดโนเสาร์, รถไฟเหาะแมงมุมที่ชวนให้ทุกท่านระทึกขวัญไปกับเครื่องเล่น รถราง บ้านผีสิง และอีกมากมาย นอกจากนี้ยังมีร้านช้อปปิ้งให้ท่านได้เลือกซื้อของที่ระลึกภายในสวนสนุกตามออร์ชาคีย์





PVN203-VZ 4D3N ดานัง ฮอยอัน เทียวบานานาฮิลล์เต็มวัน (บินสาย-กลับบ่าย)

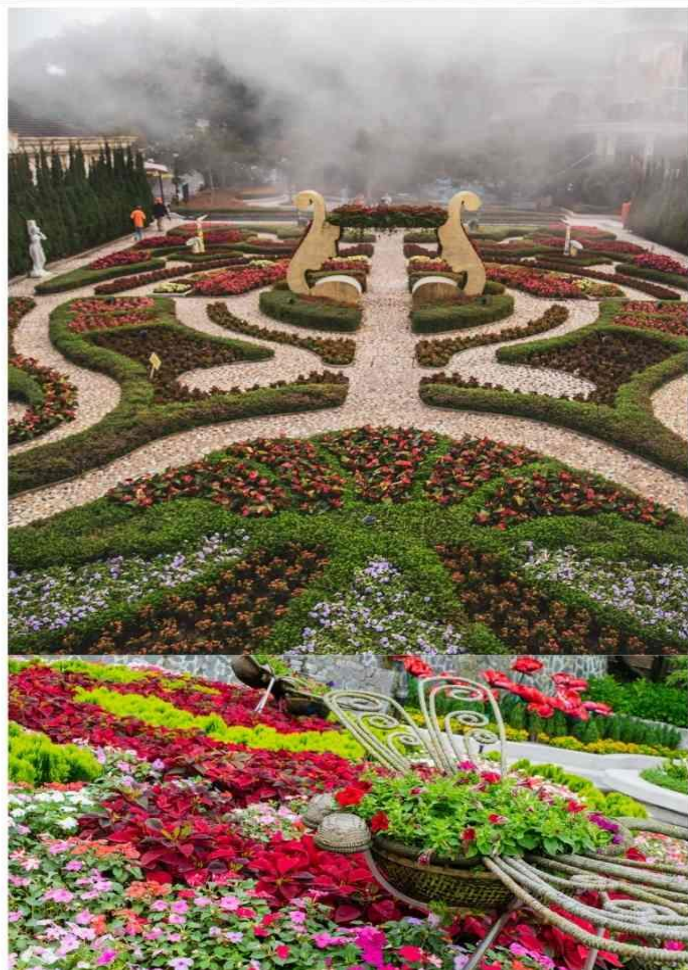
กลางวัน เพื่อไม่เป็นการรบกวนเวลาของท่าน **อิสระอาหารกลางวันตามอัธยาศัย**

## หากท่านต้องการซื้ออาหารกลางวัน แบบบุฟเฟ่ต์นานาชาติด้านบนบานานาฮิลล์เพิ่มเติม

**\*\* ค่าอาหารรวมค่าบริการจองท่านละ 590 บาท \*\***  
(สามารถแจ้งเพิ่มเติมได้ตอนซื้อทัวร์ หรือแจ้งกับหัวหน้าทัวร์ก่อนเดินทาง 2 วัน)



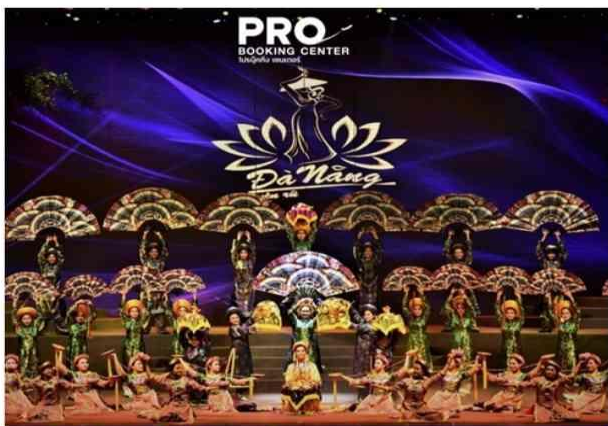
อิสระให้ท่านชม **สวนดอกไม้สไตล์ฝรั่งเศส** ที่ถูกจัดเป็นสัดส่วนอย่างสวยงาม มีมุมถ่ายรูปน่ารักๆ ให้ท่าน ได้เลือกถ่ายภาพอย่างจุใจ ท่านสามารถเลือกเล่น "รถราง" เครื่องเล่นขึ้นชื่อของประเทศเวียดนามเป็นรถไฟเหาะขนาดเล็ก เป็นรถไฟเหาะที่บังคับด้วยมือ จะไปช้าหรือเร็วขึ้นอยู่กับการควบคุมของเรา (การเล่นรถไฟเหาะไม่อนุญาตให้นำกล้อง หรือมือถือขึ้นมาถ่ายภาพ ทางเจ้าหน้าที่จะมีจุดบริการถ่ายภาพ 2 จุด ท่านสามารถเลือกซื้อภาพตนเองไว้เป็นที่ระลึกได้ในราคาประมาณ 50,000-60,000 ดอง ณ จุดบริการนักท่องเที่ยว อิสระให้ท่านนั่ง **รถไฟโบราณ** ขึ้นเขาชม อุโมงค์เก็บไวน์ บนยอดเขากานาฮิลล์ จากนั้นนำทุกท่านนั่งกระเช้าลอยฟ้าลงจากบานานาฮิลล์ พาท่านอิสระช้อปปิ้งร้านหยกและอัญมณีต่างๆ ให้ท่านเลือกซื้อและชมตามอัธยาศัย



**รับประทานอาหารเย็น #ภัตตาคาร**  
**เมนูพิเศษ!! กุ้งมังกร 1 ตัว**



PVN203-VZ 4D3N ดานัง ฮอยอัน เทียวบานาซิลล์เต็มวัน (บินสาย-กลับบ่าย)



หลังอาหารเย็นนำท่านกลับไปยังเมืองดานัง  
เพื่อชม โชว์แสง สี เสียงสุดอลังการ

**แถมฟรี!! มูลค่า 900 บาท**

โดยแต่ละโชว์จะมีความหมายที่ลึกซึ้ง  
ที่สื่อสารออกมาผ่านการแสดงโชว์ต่างๆ

**โชว์ภาพลวง** แสดงถึงภูเขาหมีเขิน สถานที่ลึกลับ  
ที่จะทำให้ผู้รับชมนึกถึงประวัติศาสตร์ของชนพื้น  
เมืองChampa

**โชว์เสียงกลอง** แสดงกลองที่ได้รับการยกย่องว่า  
เป็นเครื่องรางที่สามารถสื่อสารกับสรวงสวรรค์  
การตีกลองแต่ละครั้งเหมือนได้ยินเสียงเงิน  
คนเวียดนามเชื่อว่าเป็นเสียงที่สื่อถึงการนำพาโชค  
ลาภมาให้แก่ครอบครัว

**โชว์การแสดงนกยูงรำแพนหาง** คนเวียดนามเชื่อว่า  
นกยูงเป็นสิ่งศักดิ์สิทธิ์เป็นร่างทรงของพินิกซ์  
มีขนที่มีสีสวยงดงาม เป็นสัญลักษณ์ของศรีเมฆ

**ที่พักคืนที่ 2**

**MERRY LAND HOTEL, GOLDEN SUN HOTEL  
หรือเทียบเท่าระดับ 3 ดาว**



PVN203-VZ 4D3N ดานัง ฮอยอัน เทียวบานาซิลส์เต็มวัน (บินสาย-กลับบ่าย)

## DAY 3

### เมืองฮอยอัน-หมู่บ้านแกะสลักหินอ่อน-ล่องเรือกระดัง เที่ยวเมืองมรดกโลก ย่านการค้า ฮอยอัน -วัดกวางตุ๋ง พิพิธภัณฑ์ประวัติศาสตร์ร้านยางพารา

ออกเดินทางสู่เมืองฮอยอัน ระหว่างทางแวะ  
ชมหมู่บ้านแกะสลักหินอ่อน จากนั้นนำท่านสู่  
หมู่บ้านกิมทาน ให้ท่านสัมผัสกับประสบการณ์  
น้ำตื้นเต็น สนุกไปกับกิจกรรมล่องเรือกระดัง  
ระหว่างที่ล่องเรือกระดัง ชาวบ้านที่นี่ก็จะมีการ  
ขับร้องเพลงพื้นเมือง และนำไม้พายเรือมา  
เคาะเพื่อประกอบเป็นจังหวะดนตรี  
(ค่าทิปสำหรับคนพายเรือกระดัง ท่านละ 50 บาท  
หรือแล้วแต่ท่านพึงพอใจ ไม่รวมในค่าทัวร์)

รับประทานอาหารเช้า #ห้องอาหารโรงแรม



## CAM THANH VILLAGE



รับประทานอาหารกลางวัน #ภัตตาคาร



นำท่านเที่ยวชมเมืองมรดกโลกฮอยอัน เมืองที่มีศิลปะ  
และวัฒนธรรมไม่ซ้ำกับที่ใด ชมย่านการค้าเมืองท่า  
ค้าขายสมัยโบราณ แล้วขอพรวัดกวางตุ๋ง ภายในจะมี  
องค์กวนอู ให้ท่านเคารพนับถือ เพื่อความเป็นสิริมงคล  
นำท่านชมพิพิธภัณฑ์ประวัติศาสตร์ สะพานญี่ปุ่น  
ต่อด้วยการช้อปปิ้งสินค้าพื้นเมือง เช่น ภาพผ้าปักมือ  
อันวิจิตร โคมไฟซึ่งเป็นสัญลักษณ์เมืองฮอยอัน เสื้อ  
ปัก กระเป๋าปัก ผ้าพันคอ ตะเกียบไม้แกะสลัก ชุดอ่าว  
หย่า (ชุดประจำชาติเวียดนาม) และนำท่านอิสระ  
ช้อปปิ้งร้านยางพารา ให้ท่านเลือกซื้อสินค้าตาม  
อัธยาศัย

รับประทานอาหารเย็น #BBQ KOREA

## ที่พักคืนที่ 3

MERRY LAND HOTEL, GOLDEN SUN HOTEL  
หรือเทียบเท่าระดับ 3 ดาว



PVN203-VZ 4D3N ดานัง ฮอยอัน เทียวบานาซิลส์เต็มวัน (บินสาย-กลับบ่าย)

## DAY 4 เมืองดานัง-สวนเอเปค-สะพานมังกร-สะพานแห่งความรัก คาร์พดราคอน-ตลาดฮาน-โบสถ์สีชมพู-ร้านผ้าไหม-สนามบินดานัง สนามบินสุวรรณภูมิ (กรุงเทพ)

🍴 รับประทานอาหารเช้า #ห้องอาหารโรงแรม



นำท่านเดินทางสู่ **สวนเอเปค** สวนสาธารณะริมแม่น้ำฮาน สถานที่นี้เต็มไปด้วยสถาปัตยกรรมสวยงามที่สามารถให้เราไปหาถ่ายรูปชิคๆของคนชอบงานอาร์ต โดยมีพื้นที่กว้างถึง 8,668 ตร.ม. จุดเด่นของสถานที่นี้ มีทั้งหมด 3 ชั้น โดยชั้นแรกเป็นโซนขายของที่ระลึก ชั้นสองเป็นโดมสีขาว ส่วนชั้นใต้ดินเป็นที่จอดรถ



นำท่านชม **สะพานมังกร** สัญลักษณ์แห่งใหม่ของเมืองดานัง และชมความสวยงามของ **สะพานแห่งความรัก** และชม **คาร์พดราคอน** จากนั้นนำท่านเดินทางสู่ **โบสถ์สีชมพู** ตั้งอยู่ใจกลางเมืองดานัง เป็นโบสถ์ที่มีความสำคัญเนื่องจากเป็นจุดเริ่มต้นของศาสนาคริสต์ในเวียดนาม โบสถ์นี้สร้างขึ้นในปี พ.ศ. 2466 ภายนอกถูกตกแต่งอย่างสวยงามด้วยลวดลายอันประณีตภายในเป็นห้องโถงอันกว้างขวาง ตกแต่งด้วยกระจกสีที่สวยงาม นับเป็นศูนย์รวมของชาวคริสต์นิกายโรมันคาทอลิก จากนั้นนำท่านเดินทางสู่ **ตลาดฮาน** เป็นตลาดที่รวบรวมสินค้ามากมายเป็นที่นิยมทั้งชาวเวียดนามและชาวไทย อาทิ เสื้อเวียดนาม หมวก รองเท้า กระเป๋า สินค้าพื้นเมือง โคมไฟ ผ้าปัก กระเป๋าปัก ตะเกียบไม้แกะสลัก ฯลฯ ให้ท่านอิสระช้อปปิ้ง **ร้านผ้าไหม** ให้ท่านเลือกซื้อสินค้าตามอัธยาศัย

อาหารกลางวัน  
#บริการขนมอบเวียดนาม  
ให้ทุกท่าน ท่านละ 1 ชิ้น



PVN203-VZ 4D3N ดานัง สอยล้น เทียวบานานาฮิลล์เต็มวัน (บินสาย-กลับบ่าย)



ได้เวลาอันสมควร นำทุกท่านเดินทางสู่ สนามบินดานัง

13.15 น.



14.55 น.

ดานัง นำท่านเดินทางกลับสู่กรุงเทพฯ (ใช้เวลาเดินทางประมาณ 1.40 ชั่วโมง) กรุงเทพฯ

**อัตรานี้ ไม่รวมค่าทิปคนขับรถ และไกด์ท้องถิ่นตามธรรมเนียม (ชำระทุกท่านยกเว้น การกอายุไม่เกิน 2 ปี)**  
**ขอเก็บค่าทิปคนขับรถ และไกด์ท้องถิ่น ณ สนามบินวันเช็คอิน**  
**ท่านละ 2,000 บาท ต่อท่าน/ทริป**  
**ส่วนค่าทิปหัวหน้าทัวร์ที่ดูแลจากเมืองไทย ขึ้นอยู่กับความพึงพอใจของท่าน**



**สำคัญ การอ่านเงื่อนไขแบบท้ายโดยละเอียด**



**เพื่อประโยชน์สูงสุดของลูกค้าทุกท่าน หากชำระเงินแล้ว**  
**ทางบริษัทฯ จะถือว่าท่านยอมรับเงื่อนไขแล้วละไม่สามารถเปลี่ยนแปลงเงื่อนไขได้**

**รายการทัวร์สามารถสลับ ปรับเปลี่ยนหรืองดไปบางรายการ**  
**ได้ตามความเหมาะสม โดยไม่ต้องแจ้งให้ทราบล่วงหน้า**

อันเนื่องมาจากสภาพอากาศ เหตุการณ์ทางธรรมชาติ เหตุการณ์เมือง สภาพการจราจร สายการบิน หรือ เหตุสุดวิสัยต่างๆ ทั้งนี้จะคำนึงถึงความปลอดภัย ความเป็นไปได้ และผลประโยชน์ของผู้เดินทางเป็นสำคัญ  
ทางผู้เดินทางจะไม่ฟ้องร้องใดๆ อันเนื่องมาจากได้รับทราบเงื่อนไขก่อนเดินทางแล้ว  
บริษัท ฯ ขอสงวนสิทธิ์เริ่มและจบการให้บริการที่ สนามบินต้นทางขาไปเท่านั้น



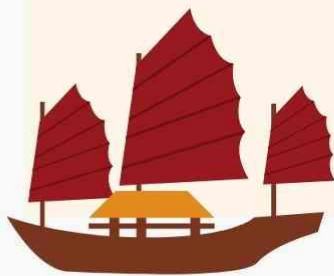
กรณีผู้เดินทางมาจากต่างจังหวัด หรือต่างประเทศ และจะทำการสำรองตั๋วเครื่องบินหรือยานพาหนะอื่นๆ เพื่อใช้ในการเดินทางไปและกลับ ณ สนามบิน ทางบริษัทฯ จะไม่รับผิดชอบค่าใช้จ่ายเนื่องมาจาก เป็นค่าใช้จ่ายที่นอกเหนือจากโปรแกรมทัวร์



PVN203-VZ 4D3N ดานัง ฮอยอัน เทียวบานาซิลส์เต็มวัน (บินสาย-กลับบ่าย)

## ข้อความสำคัญ กรุณาอ่านโดยละเอียด

- **กรณีต้องการตัดกรุ๊ปส่วนตัว** หากผู้เดินทางเป็น นักเรียน นักศึกษา ครู หมอ พยาบาล ทหาร ไอที ธุรกิจขายตรง (เครื่องสำอาง) **กรุณาแจ้งรายละเอียดเพิ่มเติมกับบริษัทฯโดยละเอียด โดยมีค่าใช้จ่ายเพิ่ม 30 USD/ ลูกทัวร์ 1 ท่าน** หากท่านไม่แจ้งตามข้อเท็จจริง มีค่าปรับ 50 USD/ ลูกทัวร์ 1 ท่าน
- อัตราค่าบริการนี้สำหรับผู้ถือหนังสือเดินทางสัญชาติไทยเท่านั้น **กรณีถือหนังสือเดินทางต่างชาติ บริษัทฯขอสงวนสิทธิ์เรียกเก็บค่าธรรมเนียมเพิ่มเติม 100 USD/ลูกทัวร์ 1 ท่าน**
- **ทัวร์นี้มีจุดประสงค์เพื่อเดินทางท่องเที่ยวเป็นหมู่คณะเท่านั้น** หากต้องการแยกตัวออกจากคณะ โดยไม่ลงร้านช้อปปิ้งใดๆ บริษัทฯขอสงวนสิทธิ์ คิดค่าดำเนินการ 10 USD/ลูกทัวร์ 1 ท่าน/ร้าน **กรณีแยกท่องเที่ยวออกจากคณะ คิดค่าบริการเป็นเงิน 20 USD/ลูกทัวร์ 1 ท่าน/วัน หากท่านใดไม่เข้าร้านดังกล่าว ต้องชำระค่าทัวร์เพิ่ม** เนื่องจากมีผลต่อราคาทัวร์ ทางบริษัทฯจะขอถือว่าท่านรับทราบ และยอมรับเงื่อนไขดังกล่าวแล้ว





PVN203-VZ 4D3N ดานัง ฮอยอัน เทียวบานาซิลล์เต็มวัน (บินสาย-กลับบ่าย)

## ✔ ราคาค่าบริการนี้รวม



ค่าตั๋วเครื่องบินโดยสารชั้นประหยัด ไป-กลับ พร้อมคณะ  
รวมค่าภาษีสนามบิน และค่าธรรมเนียมซื้อเพลิง

**ยกเว้น**หากมีการประกาศปรับขึ้นจากทางสายการบินจะมีการเรียกเก็บเพิ่ม  
เต็มจากท่านภายหลัง และเนื่องจากเป็นตั๋วกรุ๊ปไม่สามารถ อพเครดที่นั่งได้  
และไม่สามารถเลื่อนวันเดินทางได้ ท่านต้องไป-กลับพร้อมกรุ๊ปเท่านั้น ทั้งนี้  
เป็นไปตามเงื่อนไขของสายการบิน

กระเป๋าถือขึ้นเครื่อง 1 ใบ

ไม่เกินท่านละ 7 กิโลกรัม

เป็นไปตามที่สายการบินกำหนด

น้ำหนักกระเป๋าโหลดใต้ท้อง

20 กิโลกรัม / 1 ท่าน



ค่ารถโค้ชปรับอากาศนำเที่ยวและรับส่ง  
ตามรายการที่ระบุไว้ในโปรแกรมทัวร์



ค่าที่พักตามที่ระบุในรายการ  
หรือเทียบเท่าระดับเดียวกัน

(พักห้องละ 2-3 ท่าน)

**กรณีต้องการพัก 3 ท่าน ห้องขนาด TRP**

การเสริมเตียงจะเป็น **Sofa Bed หรือ ที่นอนพับ** ตามมาตรฐานของโรงแรมนั้น ๆ ไม่สามารถ  
รีเคลสได้ หากท่านไม่ประสงค์พักตามที่โรงแรมจัดให้ ต้องการชำระค่าบริการเพิ่มเติม เป็น  
ห้องพักเดี่ยว และในกรณีโรงแรมนั้นๆ อยู่ในตัวเมือง แหล่งช้อปปิ้ง ห้องอาจมีขนาดเล็ก จึง  
ไม่สามารถเสริมเตียงได้ ทางบริษัทอาจมีการจัดห้องให้ตามความเหมาะสม

**กรณีต้องการพัก 2 ท่าน**

หากประเภทห้อง ที่ท่านรีเคลสมาเต็ม อาทิเช่น รีเคลสห้องพักเป็น TWIN หรือ DOUBLE  
ทางบริษัทจะสงวนสิทธิ์ในการปรับประเภทห้องพัก เป็นตามที่โรงแรมมีอยู่ โดยไม่ต้อง  
แจ้งให้ทราบล่วงหน้า

น้ำดื่ม

วันละ 1 ขวด



ค่าธรรมเนียมเข้าชมสถานที่  
ตามรายการที่ระบุไว้ในโปรแกรมทัวร์

ADMISSION FEE



ค่าอาหาร

ตามรายการที่ระบุไว้ในโปรแกรมทัวร์

ค่าเบี้ยประกันอุบัติเหตุในการเดินทางท่องเที่ยวระหว่างการเดินทาง

วงเงินประกันท่านละ 1,000,000 บาท

ค่าประกันอุบัติเหตุและค่ารักษาพยาบาล คุ้มครองเฉพาะกรณีที่ได้รับ  
อุบัติเหตุระหว่างการเดินทาง ไม่คุ้มครองถึงการสูญเสียทรัพย์สินส่วนตัว  
และไม่คุ้มครองโรคประจำตัวของผู้เดินทาง





PVN203-VZ 4D3N ดานัง ฮอยอัน เทียวบานาซิลส์เต็มวัน (บินสาย-กลับบ่าย)

## ✘ อัตราค่าบริการไม่นี้รวม

### ค่าใช้จ่ายส่วนตัวของผู้เดินทาง

ค่าโทรศัพท์, ค่าซักรีด, มินิบาร์ในห้องพัก  
ทีวีช่องพิเศษ และค่ายานพาหนะ ฯลฯ

ที่ไม่ได้ระบุไว้ในรายการทัวร์

- ค่าทำหนังสือเดินทาง
- ค่าวีซ่าและค่าดำเนินการยื่นขอวีซ่า



### ค่าใช้จ่ายซึ่งอยู่เหนือการควบคุมของบริษัทฯ

การนัดหยุดงาน    ความล่าช้าของสายการบิน    การประท้วง

การจลาจล    อุบัติภัยทางธรรมชาติ

การถูกปฏิเสธไม่ให้ออกเข้าเมืองจากเจ้าหน้าที่ตรวจคนเข้าเมือง  
และ เจ้าหน้าที่กรมแรงงานทั้งในประเทศ และ ต่างประเทศ



### ค่าน้ำหนักกระเป๋า

ที่เกินกว่าสายการบินกำหนด  
หรือ  
สัมภาระใหญ่กว่ามาตรฐาน



### ค่าใช้จ่ายที่เกี่ยวข้องกับ COVID-19



- ค่าประกันสุขภาพ COVID-19

### ค่าใช้จ่ายที่เกี่ยวข้องกับภาษี

- ค่าภาษีน้ำมัน ที่สายการบินเรียกเก็บเพิ่ม ภาย  
หลังที่บริษัทฯ ได้ออกจ่ายโปรแกรมทัวร์ไปแล้ว
- ค่าภาษีมูลค่าเพิ่ม 7 % และ หัก ณ ที่จ่าย 3 %



ค่าทิปไกด์ คนขับรถ และ ไกด์ท้องถิ่น

**2,000 บาท/ท่าน/ทริป**

(บังคับตามระเบียบธรรมเนียมของประเทศ)

Tour Leader [TL]

ท่านสามารถให้ทิปได้ตามความพึงพอใจของท่าน



- ค่าตรวจ ATK หรือ RT-PCR

ค่าตรวจ RT-PCR ก่อนออกเดินทาง 72 ชั่วโมง หรือ ATK 24  
ชั่วโมงก่อนออกเดินทางจากประเทศไทย

การตรวจ RT-PCR ขาออกจากประเทศไทย ที่มีผลเป็นลบ ต้องตรวจก่อนเดินทางไม่เกิน 72 ชั่วโมง  
และเป็นแบบฟอร์มที่ทางญี่ปุ่นกำหนดเท่านั้น ท่านต้องยื่นผลให้กับทางบริษัท กรณีเป็นบวกหรือติดโค  
วิดต้องมีผลตรวจและใบรับรองแพทย์ใช้ในการยืนยัน เพื่อทำการย้ายวันเดินทาง หรือเก็บเครดิตการ  
เดินทาง อาจมีการเก็บค่าใช้จ่ายตามจริง ทั้งนี้ขึ้นอยู่กับนโยบายของสายการบินและบริษัทผู้ค้า และ  
ต้องมีใบรับรองผลการตรวจเป็นภาษาอังกฤษเท่านั้น



PVN203-VZ 4D3N ดานัง สอยลัน เทียวบานาซิลส์เต็มวัน (บินสาย-กลับบ่าย)



## เงื่อนไขการให้บริการ

### การสำรองที่นั่ง / การชำระมัดจำและชำระส่วนที่เหลือ

**สำรองที่นั่งกรุณา ชำระเงินมัดจำท่านละ 7,000 บาท ภายใน 2-3 วัน**

เพื่อสำรองสิทธิ์ในการเดินทางมิเช่นนั้น บริษัทฯ จะถือว่าท่าน ยกเลิกการเดินทางโดยอัตโนมัติ ท่านจะโดนยึดมัดจำโดยที่ท่านจะไม่สามารถเรียกร้องใดๆ คืนได้ อันเนื่องมาจากบริษัทฯ จำเป็นที่ จะต้องสำรองจ่ายค่าใช้จ่ายในส่วนของที่พักรถและตัวเครื่องบินไปก่อนหน้านั้นแล้ว หากท่านสำรองที่นั่งน้อยกว่า 30 วัน ทางบริษัทฯ เรียกเก็บยอดเต็มจำนวนทันที **หลังจากทำการจองแล้ว กรุณาเตรียมเอกสารสำหรับการเดินทางให้พร้อม เช่น หน้าพาสปอร์ตเพื่อออกตัวหรือคำขอพิเศษเพิ่มเติมต่างๆ ให้แก่พนักงานขาย และหากท่านชำระเงินเข้ามาไม่ว่าจะบางส่วนหรือทั้งหมด บริษัทฯ จะถือว่าท่านได้ยอมรับเงื่อนไขที่ระบุไว้ทั้งหมดนี้แล้ว**



### จำนวนคนในการออกเดินทาง

ทางบริษัทฯ ขอสงวนสิทธิ์ในการเรียกเก็บเงินเพิ่มเติม ยกเลิกหรือเลื่อนการเดินทางหากมีผู้เดินทาง **น้อยกว่า 20 ท่าน** ซึ่งทำให้กรุ๊ปไม่สามารถออกเดินทางได้ โดยบริษัทฯ **จะแจ้งท่านล่วงหน้าอย่างน้อย 15 วัน** ก่อนออกเดินทาง และหากไม่สามารถออกเดินทางได้ ทางบริษัทฯ ยินดีที่จะคืนเงินทั้งหมดให้ท่านหรือจัดหาทัวร์อื่นให้ท่านหากท่านต้องการ



### การรับการดูแลเป็นพิเศษ

กรณีผู้เดินทางต้องการความช่วยเหลือเป็นพิเศษ อาทิเช่น **การใช้วีลแชร์ กรุณาแจ้งบริษัทฯ อย่างน้อย 7 วันก่อนการเดินทาง** มิฉะนั้นบริษัทฯ จะไม่สามารถจัดการล่วงหน้าได้ เนื่องจากการขอใช้วีลแชร์ในสนามบินนั้น ต้องมีขั้นตอนในการขอล่วงหน้า และบางสายการบินอาจมีการเรียกเก็บค่าใช้จ่ายทั้งทางสนามบินในไทยและในต่างประเทศ ซึ่งผู้เดินทางสามารถสอบถามกับเจ้าหน้าที่ได้โดยตรงก่อนทำการจอง และหากในขณะของท่านมีผู้ต้องการดูแลพิเศษ เช่น ผู้ที่นั่งรถเข็น (Wheelchair), เด็ก, ผู้สูงอายุและผู้ที่มีโรคประจำตัวหรือไม่สะดวกในการเดินทางท่องเที่ยวในระยะเวลาดำเนินการกว่า 4 - 5 ชั่วโมงติดต่อกัน ท่านและครอบครัวต้องให้การดูแลสมาชิกภายในครอบครัวของท่านเอง เนื่องจากการเดินทางเป็นหมู่คณะ หัวหน้าทัวร์มีความจำเป็นต้องดูแลคณะทัวร์ทั้งหมด



### การถูกปฏิเสธในการเข้าหรือออกประเทศ

ในกรณีที่กองการตรวจคนเข้าเมืองปฏิเสธมิให้ท่านเดินทางเข้าหรือออกประเทศ ไม่ว่าจะประเทศไทยหรือต่างประเทศก็ตาม บริษัทฯ ขอสงวนสิทธิ์ในการไม่คืนค่าทัวร์ไม่ว่าจะกรณีใดๆ ก็ตาม ซึ่งการตรวจคนเข้าเมืองนั้นเป็นสิทธิ์ของเจ้าหน้าที่ของรัฐของประเทศนั้นๆ และขอแจ้งให้ผู้เดินทางทราบว่าทางบริษัทฯ และมัคคุเทศก์หรือหัวหน้าทัวร์ ไม่มีสิทธิ์ที่จะช่วยเหลือใดๆ ทั้งสิ้น เพราะอำนาจการตัดสินใจเป็นของเจ้าหน้าที่ทางกองการตรวจคนเข้าเมืองโดยเด็ดขาด อนึ่ง ทางบริษัทฯ มีจุดประสงค์ที่ทำธุรกิจเพื่อการท่องเที่ยวเท่านั้น ไม่สนับสนุนให้ลูกค้าเดินทางเข้า-ออกประเทศอย่างผิดกฎหมาย และ **หนังสือเดินทางจะต้องมีอายุเหลือไม่น้อยกว่า 6 เดือนและมีหน้าแสดมปีไม่น้อยกว่า 5 หน้ากระดาษ**



### การงดเว้นการร่วมทริปบางรายการ

หากผู้เดินทางงดเว้นการร่วมทริปบางสถานที่ในรายการใด พร้อมคณะผู้เดินทางอื่น ท่านจะไม่สามารถเรียกร้องค่าบริการใดๆ ได้ทั้งสิ้น บริษัทฯ จะถือว่าท่านประสงค์ที่จะสละสิทธิ์และไม่ร่วมเดินทางพร้อมคณะ





PVN203-VZ 4D3N ดานัง ฮอยอัน เทียวบานาซิลส์เต็มวัน (บินสาย-กลับบ่าย)



## เงื่อนไขการยกเลิกการจอง

**ไม่สามารถยกเลิกการเดินทางได้  
เนื่องจากเป็นราคาโปรโมชั่น**



**(แต่สามารถเปลี่ยนชื่อผู้เดินทางได้ 21 วัน ก่อนการเดินทาง)**

กรณีเจ็บป่วยกระทันหัน จนไม่สามารถเดินทางได้ ซึ่งจะต้องมีใบรับรองแพทย์จากโรงพยาบาลรับรอง ทางบริษัทจะทำการเลื่อนการเดินทางของท่านไปยังคณะต่อไป แต่ทั้งนี้ท่านต้องเสียค่าใช้จ่ายที่ไม่สามารถยกเลิกหรือเลื่อนการเดินทางได้ตามความเป็นจริง ในกรณีเจ็บป่วยกระทันหัน ล่วงหน้าเพียง 7 วันทำการ ทางบริษัท ขอสงวนสิทธิ์ในการคืนเงินทุกกรณี



## เงื่อนไขพิเศษเพิ่มเติมสำคัญ!!



### • เงื่อนไขการออกเดินทาง

ในแต่ละเส้นทางจะมีการกำหนดผู้เดินทางขั้นต่ำของการออกเดินทาง โดยในทัวร์นี้ **กำหนดให้มีผู้เดินทางขั้นต่ำ 15 ท่าน** หากมีผู้เดินทางไม่ถึงที่กำหนด บริษัทฯ ขอสงวนสิทธิ์ในการเพิ่มค่าทัวร์หรือ เลื่อนการเดินทาง หรือ ยกเลิกการเดินทาง หากท่านมีไฟลัมภายในประเทศแต่มีได้แจ้งให้เราทราบล่วงหน้าก่อนทางบริษัทฯ จะไม่รับผิดชอบใดๆ ทั้งสิ้น ดังนั้นกรุณาสอบถามยืนยันการออกเดินทางก่อนจองไฟลัมภายในประเทศทุกครั้ง

### • การออกตั๋วโดยสารภายในประเทศ

หากท่านมีความจำเป็นจะต้องซื้อตั๋วเครื่องบินภายในประเทศ เพื่อบินไปและกลับจากกรุงเทพฯ กรุณาสอบถามเที่ยวบินเพื่อนยืนยันกับเจ้าหน้าที่ก่อนทำการจองและ **ขอแนะนำให้ท่านซื้อตั๋วเครื่องบินประเภทที่สามารถเลื่อนวันและเวลาเดินทางได้** อันเนื่องมาจากหากเกิดความผิดพลาดจากทางสายการบิน การล่าช้าของสายการบิน การยุบเที่ยวบินรวมกัน ตารางการเดินทางมีการเปลี่ยนแปลง ซึ่ง สายการบินพิจารณาการันตีแล้วพบว่า อยู่เหนือการควบคุมของทางสายการบิน หรือจะเป็นเหตุผลเชิงพาณิชย์ หรือเป็นเหตุผลด้านความปลอดภัย ดังนั้น เหตุผลด้านความปลอดภัย เหตุผลเหล่านี้ อยู่เหนือการควบคุมของบริษัทฯ บริษัทฯ ขอสงวนสิทธิ์ที่จะไม่รับผิดชอบและไม่คืนค่าใช้จ่ายใดๆ ทั้งสิ้น อนึ่ง บริษัทฯ จะยืนยันกรุ๊ปออกเดินทางประมาณ 7 วันก่อนเดินทาง หากไม่มั่นใจกรุณาสอบถามพนักงานขายโดยตรง



### • หากกรุ๊ปคอนเฟิร์มแล้วไม่สามารถเลื่อนการเดินทางได้

หากกรุ๊ปคอนเฟิร์มเดินทางแล้วนั้น ท่านจะไม่สามารถเลื่อนการเดินทางได้ ไม่ว่าจะเปิดเหตุการณ์ใดๆ ต่อท่านก็ตาม อันเนื่องมาจาก การคอนเฟิร์มของกรุ๊ปนั้นประกอบจากตัวเลขการจองการเดินทางของท่าน หากท่านถอนตัวออก ทำให้กรุ๊ปมีค่าใช้จ่ายเพิ่มขึ้น หรืออาจทำให้กรุ๊ปไม่สามารถออกเดินทางได้ ดังนั้น ทางบริษัทฯ ขอสงวนสิทธิ์มีอนุญาตให้เลื่อนวันเดินทางใดๆ ได้ทั้งสิ้นและเก็บค่าใช้จ่ายทั้งหมดตามจำนวนเงินของราคาทัวร์



### • การชำระเงินหมายถึงการยืนยันจำนวนผู้เดินทาง ไม่สามารถปรับเปลี่ยนได้

การชำระเงินเข้ามานั้น หมายถึงท่านได้ยอมรับข้อเสนอลงทะเบียนและยืนยันจำนวนตามที่ท่านได้จองเข้ามา หากท่านชำระเงินเข้ามาแล้วจะไม่สามารถเปลี่ยนแปลงจำนวนของผู้เดินทางได้และหากมีความจำเป็นจะต้องเปลี่ยนแปลงท่านจะยินยอมให้ทางบริษัทฯ คิดค่าใช้จ่ายที่ทางบริษัทเสียหาย รวมถึงค่าเสียเวลาในการขาย อย่างน้อยที่สุดเท่าจำนวนเงินมัดจำ ทั้งนี้ทั้งนั้นให้เป็นไปตามเงื่อนไขของบริษัทฯ

บริษัทฯ จะไม่รับผิดชอบใดๆ ทั้งสิ้น หากเกิดกรณีความล่าช้าจากสายการบิน, การยกเลิกบิน, การประท้วง, การนัดหยุดงาน, การก่อการจลาจล, ภัยธรรมชาติ, การนำสิ่งของผิดกฎหมาย ซึ่งอยู่นอกเหนือความรับผิดชอบของบริษัทฯ และ บริษัทฯ จะไม่รับผิดชอบใดๆ ทั้งสิ้น หากเกิดสิ่งของสูญหาย อันเนื่องมาจากความประมาทของท่าน, เกิดจากการโจรกรรม และ อุบัติเหตุจากความประมาทของนักท่องเที่ยวเอง



PVN203-VZ 4D3N ดานัง ฮอยอัน เที่ยวบานาฮิลล์เต็มวัน (บินสาย-กลับบ่าย)

## ข้อแนะนำเพิ่มเติม



### สกุลเงินเวียดนาม



ประเทศเวียดนาม สามารถใช้สกุลเงินดอง หรือ ตาม  
สถานที่ท่องเที่ยว สามารถใช้เงินดอลลาร์ก็ได้

อัตราแลกเปลี่ยน 600-700 ดอง = ประมาณ 1 บาท

(ขึ้นอยู่กับเรทเงิน ณ วันที่แลกเปลี่ยน)

สถานกงสุลใหญ่ ณ นครโฮจิมินห์

Royal Thai Consulate-General in Ho Chi Minh City



### คำเตือน

ห้ามนำผลิตภัณฑ์ที่มีส่วนผสมของ  
กัญชา กัญชง เข้ามาใน **เวียดนาม**

สถานกงสุลใหญ่ ณ นครโฮจิมินห์ ขอแจ้งเตือนคนไทย

**ห้ามนำกัญชา กัญชง หรือ**

**ผลิตภัณฑ์ที่มีส่วนผสมของพืชชนิดดังกล่าว**

**เข้ามาในประเทศเวียดนาม**

หากตรวจสอบพบการกระทำผิดกฎหมาย จะมีโทษปรับเป็นเงิน

5,000,000 - 500,000,000 เวียดนามด่ง

และจำคุกตลอดชีวิตหรือโทษสูงสุดประหารชีวิต



### ปลั๊กไฟประเทศเวียดนาม

ไฟฟ้า 220 โวลท์เหมือนประเทศไทย แต่ปลั๊กต่างกันที่ขนาดและใบ แต่โรงแรม, มีปลั๊กต่าง  
ต่างกันแต่โดยส่วนใหญ่จะใช้ปลั๊กเหมือนประเทศไทยหากที่โรงแรมใช้ปลั๊กไม่เหมือน  
ประเทศไทยท่านสามารถยืมได้ที่โรงแรม

ใช้กระแสไฟฟ้า แบบ 220V. ประเภท A



### บริการ SIM 2 FLY

อินเทอร์เน็ต

# 6GB

## ไม่ลดสปีด

สามารถใช้งานได้ 8 วัน ราคา 399 .-

ท่านสามารถซื้อกับหัวหน้าทัวร์ได้เลย ไม่ยุ่งยาก





## PVN203-VZ 4D3N ดานัง ฮอยอัน เที่ยวบานาฮิลล์เต็มวัน (บินสาย-กลับบ่าย)

หน่วย : บาท / Baht

ความคุ้มครอง / Coverage	จำนวนเงินความคุ้มครอง / Sum Insured							
	เดินทางทั่วโลก / WORLDWIDE PLUS				เดินทางในเอเชีย / ASIA PLUS			
	Basic*	Silver	Gold	Platinum	Basic*	Silver	Gold	Platinum
1. การประกันภัยอุบัติเหตุส่วนบุคคล อ.บ.1* / Personal Accident Benefit	2,000,000	2,000,000	3,000,000	5,000,000	1,000,000	2,000,000	3,000,000	5,000,000
2. ค่ารักษาพยาบาลจากอุบัติเหตุและสุขภาพ / Medical Expenses	2,000,000	2,000,000	3,000,000	5,000,000	2,000,000	2,000,000	3,000,000	5,000,000
2.1 การรักษาพยาบาลต่อเนื่องในประเทศไทย** / Follow-up treatment in Thailand	50,000	200,000	300,000	500,000	50,000	200,000	300,000	500,000
2.2 การรับการรักษาพยาบาลครั้งแรกในประเทศไทย*** / Medical treatment in Thailand	100,000	200,000	300,000	500,000	100,000	200,000	300,000	500,000
3. การเคลื่อนย้ายฉุกเฉินและการส่งศพกลับประเทศ / Evacuation and repatriation	2,000,000	2,000,000	3,000,000	5,000,000	2,000,000	2,000,000	3,000,000	5,000,000
4. การบริการความช่วยเหลือทางการแพทย์ฉุกเฉิน / Emergency Medical Assistance								
4.1 การเยี่ยมผู้เอาประกันภัยในต่างประเทศ / Compassionate visit	x	Actual Cost	Actual Cost	Actual Cost	x	Actual Cost	Actual Cost	Actual Cost
4.2 การส่งตัวผู้เยาว์กลับประเทศ / Return of minor	x	Actual Cost	Actual Cost	Actual Cost	x	Actual Cost	Actual Cost	Actual Cost
4.3 การค้นหา การช่วยชีวิต และการกู้ภัย / Search, rescue and recovery	250,000	250,000	250,000	250,000	250,000	250,000	250,000	250,000
5. การยกเลิกการเดินทาง / Trip cancellation	10,000	10,000	100,000	100,000	10,000	10,000	100,000	100,000
6. การลดจำนวนวันเดินทาง / Trip curtailment	x	x	100,000	100,000	x	x	100,000	100,000
7. ความสูญเสียหรือความเสียหายของสัมภาระในการเดินทาง / Loss or damage of personal baggage	10,000	10,000	50,000	50,000	10,000	10,000	50,000	50,000
8. การล่าช้าของการเดินทาง / Cover of delay								
8.1 การล่าช้าของระบบขนส่งมวลชน / Delays in means of public transport	x	2,000	10,000	20,000	x	2,000	10,000	20,000
8.2 การล่าช้าของสัมภาระ / Delayed collection of baggage	x	2,000	20,000	20,000	x	2,000	20,000	20,000
8.3 การจี้โดยสลัดอากาศ / Hijack	x	x	50,000	50,000	x	x	50,000	50,000
8.4 การพลาดต่อเที่ยวบิน / Missed connection - flight	x	2,000	10,000	20,000	x	2,000	10,000	20,000
9. การสูญหายของหนังสือเดินทาง / Loss of passport	x	x	5,000	5,000	x	x	5,000	5,000
10. ความรับผิดชอบบุคคลภายนอก / Personal legal liability	x	1,000,000	2,000,000	5,000,000	x	1,000,000	2,000,000	5,000,000
11. ความรับผิดชอบแรกสำหรับรถเช่า / Rental car excess	x	x	10,000	20,000	x	x	10,000	20,000
12. ความคุ้มครองกีฬากอล์ฟ / Golf extension	x	x	x	20,000	x	x	x	20,000
13. เงินชดเชยรายได้ระหว่างรักษาตัวในโรงพยาบาลต่างประเทศ / Overseas hospitalization benefit	x	1,000 per day max 10,000	2,000 per day max 20,000	3,000 per day max 30,000	x	1,000 per day max 10,000	2,000 per day max 20,000	3,000 per day max 30,000

### หมายเหตุ / Remark

\*อ.บ. 1 หมายถึงการเสียชีวิต การสูญเสียอวัยวะ สายตา หรือทุพพลภาพถาวรสิ้นเชิงจากอุบัติเหตุ / Loss of life, dismemberment, loss of sight or total permanent disability.

\*\*ข้อ 2.1, \*\*\*ข้อ 2.2 บริษัทจะจ่ายค่าใช้จ่ายสำหรับการรักษาพยาบาลที่เกิดขึ้นในระยะเวลา 7 วันแรกนับจากเดินทางกลับถึงประเทศไทย / 2.1, 2.2 The company shall pay such costs incurred within 7 days of the return to Thailand.





## PVN203-VZ 4D3N ดานัง ฮอยอัน เที่ยววานานาฮิลล์เต็มวัน (บินสาย-กลับบ่าย)

### ประกันภัยการเดินทางต่างประเทศ พลัส |

#### Global Travel Insurance Plus (GTIP)

จำนวนวันเดินทาง (วัน) Trip Duration (Days)	เบี้ยประกันภัย (บาท) / Premium (Baht)							
	เดินทางทั่วโลก / WORLDWIDE PLUS				เดินทางในเอเชีย / ASIA PLUS			
	Basic*	Silver	Gold	Platinum	Basic*	Silver	Gold	Platinum
<b>แผนรายเที่ยว / Single - Trip</b>								
1-4	300	334	600	990	200	290	470	688
5-6	350	450	715	1,290	240	300	595	999
7-8	370	500	990	1,772	280	427	690	1,300
9-10	399	600	1,230	1,996	340	597	850	1,600
11-15	600	790	1,590	2,750	450	767	1,150	2,150
16-22	849	1,275	2,210	3,370	524	937	1,650	2,795
23-31	999	1,600	2,680	3,993	628	1,108	2,030	3,300
32-45	1,530	2,090	3,200	5,674	770	1,364	2,450	4,325
46-60	1,950	2,500	3,850	6,180	907	1,620	2,995	5,226
61-75	2,300	3,340	4,900	7,910	1,220	2,215	3,775	6,450
76-94	2,500	3,843	5,500	9,390	1,475	2,641	4,200	7,500
95-105	3,500	4,467	7,490	11,145	1,975	2,962	5,720	9,990
106-121	4,100	5,090	8,400	12,900	2,350	3,371	6,450	11,100
122-151	5,200	6,345	10,250	15,895	2,775	4,016	7,950	13,740
152-182	6,500	7,599	12,530	18,890	3,260	4,922	9,775	15,975
<b>แผนรายปี / Annual Multi - Trip, max length per trip as per plan selected</b>								
Annual (max 31 days)	2,000	2,450	4,000	5,700	1,200	1,992	2,850	4,400
Annual (max 60 days)	2,500	3,120	4,800	7,400	1,600	2,591	3,700	6,400
Annual (max 90 days)	3,600	4,225	5,800	10,000	1,900	3,200	5,000	8,700
Annual (max 120 days)	5,750	6,427	9,000	13,990	2,650	4,038	7,100	12,210
Annual (max 365 days)	15,500	19,000	26,200	44,000	5,925	10,785	22,000	35,150

\* เบี้ยประกันภัยข้างต้นสำหรับผู้เอาประกันภัยอายุไม่เกิน 75 ปี รวมภาษีอากรและแสตมป์แล้ว / Premium shown is for insured up to 75 yrs of age includes tax and stamp.  
 \* สำหรับผู้เอาประกันภัยที่มีอายุ 76 - 85 ปี เบี้ยประกันภัยคูณ 2 ได้รับความคุ้มครองแบบทั่วโลกเป็นหลักเพื่อเลือกแผนเท่านั้น / For policyholders aged 76 - 85 years old, the insurance premium will be doubled for the Asia Basic plan or the Worldwide Basic Plan.

### ความคุ้มครองพิเศษ / Special Coverages



คุ้มครองค่ารักษาสูงถึง  
**5 ล้าน**  
บาท

- คุ้มครองค่ารักษาพยาบาลจากอุบัติเหตุและเจ็บป่วย
- Covers medical expenses from injuries and illness up to 5,000,000 baht.



รักษาฟัน  
**16,000**  
บาท

- คุ้มครองค่ารักษาพยาบาลฟันเพื่อบรรเทาความเจ็บปวดที่ต่างประเทศ ได้ถึง 16,000 บาท
- Dental treatment cover for relief of pain up to 16,000 baht.



ไม่ต้อง  
สำรองจ่าย  
รักษาได้ทุก sw.

- คุ้มครองค่ารักษาพยาบาลทั้ง IPD, OPD
- You don't have to advance money.
- Free choice of hospital.
- Covers medical expenses for inpatient and outpatient treatment.



คุ้มครอง  
กีฬาเสี่ยงภัย

- คุ้มครองเฉพาะค่ารักษาพยาบาลการบาดเจ็บจากกีฬาเสี่ยงภัย เช่น ดำน้ำ เล่นสกี เจ็ทโบ๊ท บันจี้จัมพ์

- Coverage includes medical expenses for injuries from certain high-risk sports such as diving, skiing, or bungee jumping.

คุ้มครองอายุสูงสุดถึง  
**85**  
ปี\*



- Coverage up to the age of 85 years.\*
- Remark \*76-85 years is eligible for insurance coverage only under the Basic Plan.

ช่วยเหลือ  
ฉุกเฉินทั่วโลก  
**24**  
hrs.

+66 2 569 0230

+66 2 569 0230

+66 2 569 0230

+66 2 569 0230

