

FT-OKACT09



FIN JAPAN

สวยสุดปัง !!

โอกินาว่า

ฟินเวอร์

Highlight

- โอกาชิโกเต็น
- เกาะโคอูริ
- หินรูปหัวใจ
- ปราสาทซูริ
- พิพิธภัณฑ์สัตว์น้ำซุระอุมิ
- หมู่บ้านอเมริกัน มิฮามะ
- อุมิคะจิเทอเรส
- โอกินาว่าเวิลด์
- ศาลเจ้านามิโนะอุเอะ

vietjet Air.com

ช้อปปังฟินๆ ที่ **คิงส์ฟรี** และ **ห้างโอกินาวะเอนท์ลีตมอลล์ อาชิบีน่า**  น้ำหนัก 20 kg  **บินตรงโอกินาว่า**

5 วัน 4 คืน | กำหนดการเดินทาง **เดือน พ.ค. - ต.ค. 66** | **24,990** ราคาเริ่มต้น

วันแรก **สนามบินสุวรรณภูมิ - สนามบินนาซะ เกาะโอกินาว่า**

06.00 น. คณะพร้อมกันที่ **สนามบินสุวรรณภูมิ** ชั้น 4 เคาน์เตอร์สายการบิน **สายการบิน เวียดนามแอร์ (Vietjet Air)** เจ้าหน้าที่ของบริษัทฯคอยให้การต้อนรับและอำนวยความสะดวกในการเช็คอินรับบัตรโดยสาร เคาน์เตอร์เช็คอินจะปิดบริการก่อนเวลาเครื่องออกอย่างน้อย 60 นาที และผู้โดยสารพร้อม ณ ประตูขึ้นเครื่องก่อนเวลาเครื่องออก 20 นาที

****หมายเหตุ**** เนื่องจากตัวเครื่องบินของคณะเป็นตัวขึ้นประหยัดพิเศษ

ที่นั่งอาจจะไม่ได้นั่งติดกันและไม่สามารถเลือกช่วงที่นั่งบนเครื่องบินได้ในคณะซึ่งเป็นไปตามเงื่อนไขสายการบิน หากต้องการซื้อบริการเสริมโปรดติดต่อฝ่ายขาย

ประเทศญี่ปุ่นไม่อนุญาตให้นำอาหารสด เช่น เนื้อสัตว์, พืชผัก, ผลไม้ และ ผลิตภัณฑ์ที่มีส่วนผสมของกัญชา เข้าประเทศ หากฝ่าฝืนมีโทษปรับและถูกจับกุมดำเนินคดี

09.15 น. ออกเดินทางบินลัดฟ้าสู่ **เกาะโอกินาวา ประเทศญี่ปุ่น** โดยสายการบิน **เวียดนามแอร์ (Vietjet Air)** เที่ยวบินที่ **VZ3800** ใช้เวลาเดินทางประมาณ 4 ชั่วโมง ****ไม่มีบริการอาหารและเครื่องดื่มบนเครื่อง****

15.40 น. เดินทางถึง **สนามบินนาฮา เกาะโอกินาวา ประเทศญี่ปุ่น** เวลาท้องถิ่นเร็วกว่าประเทศไทย 2 ชั่วโมง กรุณาปรับนาฬิกาของท่านให้เป็นเวลาท้องถิ่นเพื่อความสะดวกในการนัดหมาย จากนั้นนำท่านเดินทางสู่ **เมืองนาฮา** เป็นเมืองหลวงของจังหวัดโอกินาวา ประเทศญี่ปุ่น

เย็น **บริการอาหารเย็น ณ ภัตตาคาร**

ที่พัก **Torifito Naha Hotel หรือเทียบเท่า ระดับ 3 ดาว , เมืองโอกินาวา**

วันที่สอง **ผามันซาโมะ-โอกาชิโกเต็น-เกาะโคคุริ-หินรูปหัวใจ-พิพิธภัณฑ์สัตว์น้ำซุระอุมิ-หมู่บ้านอเมริกันมิซามะ**

เช้า **บริการอาหารเช้า ณ ห้องอาหารของโรงแรม**

จากนั้นนำท่านเดินทางสู่ **ผามันซาโมะ (Cape Manzamo)**

จุดชมวิวยุทธชาติที่ตั้งอยู่ทางตอนเหนือของเกาะหลักโอกินาวา



มีจุดเด่นอยู่ที่โขดหินธรรมชาติลักษณะคล้ายช้างบนหน้าผาที่เกิดจากหินปูนถูกน้ำทะเลกัดกร่อนจนเป็นรูปร่างช้าง ชมวิวทิวทัศน์ที่งดงามของน้ำทะเลใสๆแห่งโอกินาวะ เป็นอีกหนึ่งจุดเช็คอินสำหรับนักท่องเที่ยวที่มาเยือนโอกินาวา

จากนั้นนำท่านชม **โอกาชิโกเต็น (Okashigoten)** ร้านขายขนมที่มีชื่อเสียงในโอกินาวา เป็นร้านแรกที่เปิดขายทาร์ทมันม่วง ที่เป็นของฝากยอดนิยมอย่างหนึ่งซึ่งใช้วัตถุดิบที่ทำจากธรรมชาติและเป็นผลผลิตภายในท้องถิ่น ไม่ว่าจะเป็นมันม่วงหรือสับปะรด นอกจากนั้นยังมีโรงงานผลิตทาร์ทมันม่วงซึ่งเปิดให้นักท่องเที่ยวสามารถไปเยี่ยมชมได้ อธิระให้ท่านได้เลือกชมเลือกซื้อขนมเป็นของฝากตามอัธยาศัย

กลางวัน

บริการอาหารกลางวัน ณ ภัตตาคาร

บ่าย

จากนั้นนำท่านนั่งรถชมวิวยะพานยาวสองกิโลเมตรที่ทอดสู่ **เกาะโคคูริ (Kouri Island)** นำท่านชม **หินรูปหัวใจ (Heart Rock)** ที่เกิดจากการกัดเซาะด้วยน้ำทะเลด้วยเวลานานหลายปีจนเกิดเป็นรูปร่างเหมือนหัวใจที่สวยงามแปลกตา



นำท่านชม **พิพิธภัณฑ์สัตว์น้ำชुरुอุมิ (Okinawa Churaumi Aquarium)** พิพิธภัณฑ์สัตว์น้ำที่ใหญ่และดีที่สุดในญี่ปุ่น เป็นจุดหมายท่องเที่ยวยอดนิยม 1 ของเกาะโอกินาวาโดยในแต่ละปีจะมีผู้เข้าชมมากกว่า 3 ล้านคน จุดไฮไลท์ของอควาเรียมแห่งนี้คือแท็งก์น้ำ **คุโรชิโอ (Kuroshio Tank)** ซึ่งเป็น 1 ในแท็งก์น้ำที่ใหญ่ที่สุดในโลกซึ่งเป็นที่อาศัยของดาวเด่นอย่างฉลามวาฬขนาดยาวถึง 8.6 เมตร และปลากะเบนราหูแนวปะการัง

แหวกว่ายไปมาทำให้รู้สึกได้ถึงพลังแห่งท้องทะเลและหลากหลายสิ่งมีชีวิตใต้น้ำที่แหวกว่ายได้สมุทรในแถบโอกินาวะแห่งนี้

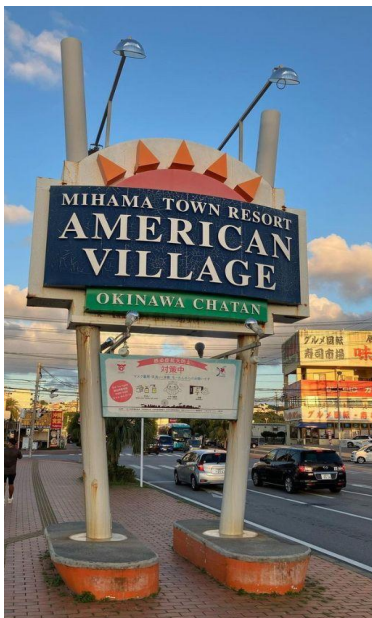


จากนั้นนำท่านเดินทางสู่ **หมู่บ้านอเมริกัน มิฮามะ (Mihama American Village)**

เป็นสถานที่ที่มากไปด้วยความบันเทิงที่ทันสมัยพร้อมวิวทิวทัศน์ของเมืองที่แปลกตาออกไปให้ความรู้สึกเหมือนอยู่ในอเมริกา คุณสามารถเพลิดเพลินกับอาหารท้องถิ่นของโอกินาวะ หรือร้านสเต็กแบบอเมริกันแท้ๆ

หรือเลือกช้อปปิ้งร้านค้าระดับไฮเอนด์ต่างๆ ในพื้นที่ที่ติดริมทะเลที่เต็มไปด้วยความสนุกสนานแห่งนี้

อิสระอาหารเย็นตามอัธยาศัย



ที่พัก

Torifito Naha Hotel หรือเทียบเท่า ระดับ 3 ดาว , เมืองโอกินาวา

วันที่สาม

ปราสาทซุริ-ดิวิตตี้-อุมิเคจิเทอเรส-โอกินาวาเวิลด์-ถ้าเกียวคุเซ็นโด-ถนนโคะคุไซ

เช้า

บริการอาหารเช้า ณ ห้องอาหารของโรงแรม

จากนั้นนำท่านสู่ **ปราสาทชูริ (Shuri Castle)** ไม่รวมค่าเข้าชมด้านใน ปราสาทแห่งนี้เมื่อประมาณ 450 ปีก่อน ได้รับการขึ้นทะเบียนเป็นมรดกโลกในปี พ.ศ.2543 เคยเป็นศูนย์กลางของอาณาจักรริวกิว และเป็นพระราชวังในสมัยนั้น โดยเขตแดนอาณาจักรริวกิวครอบคลุมไปทั่วหมู่เกาะทางตะวันตกเฉียงใต้ของญี่ปุ่น สถานที่สำคัญในบริเวณปราสาท มีประตูชูเร ซึ่งเป็นทางเข้าปราสาท และด้านซ้ายของประตูจะมีประตูหินของศาลเจ้าโชโนเอียง ถูกสร้างขึ้นในปี พ.ศ.2062



ด้วยฝีมือการแกะสลักหินปูนของช่างอาณาจักรริวกิวในสมัยนั้น

นำท่านสู่ร้าน **ดิวตี้ฟรี (Duty Free)** ให้ท่านเลือกซื้อสินค้าปลอดภาษี ทั้ง เสื้อผ้า น้ำหอม ต่างๆมากมาย

นำท่านเดินทางสู่ **อุมิคะจิเทอเรส(Umikaji Terrace)**

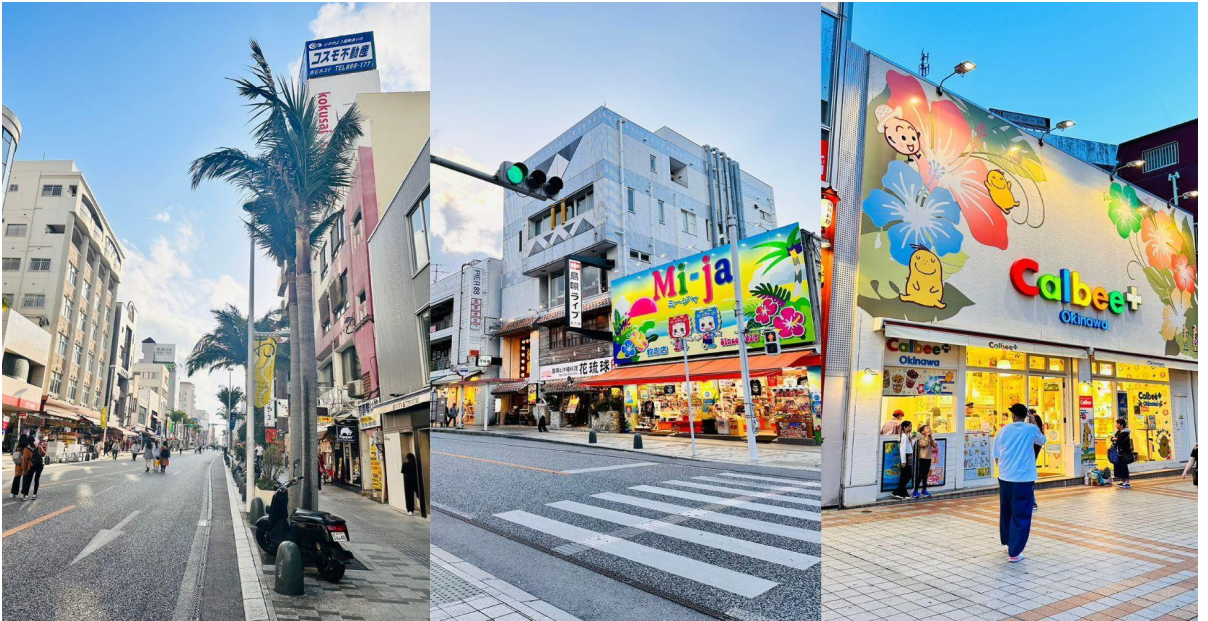
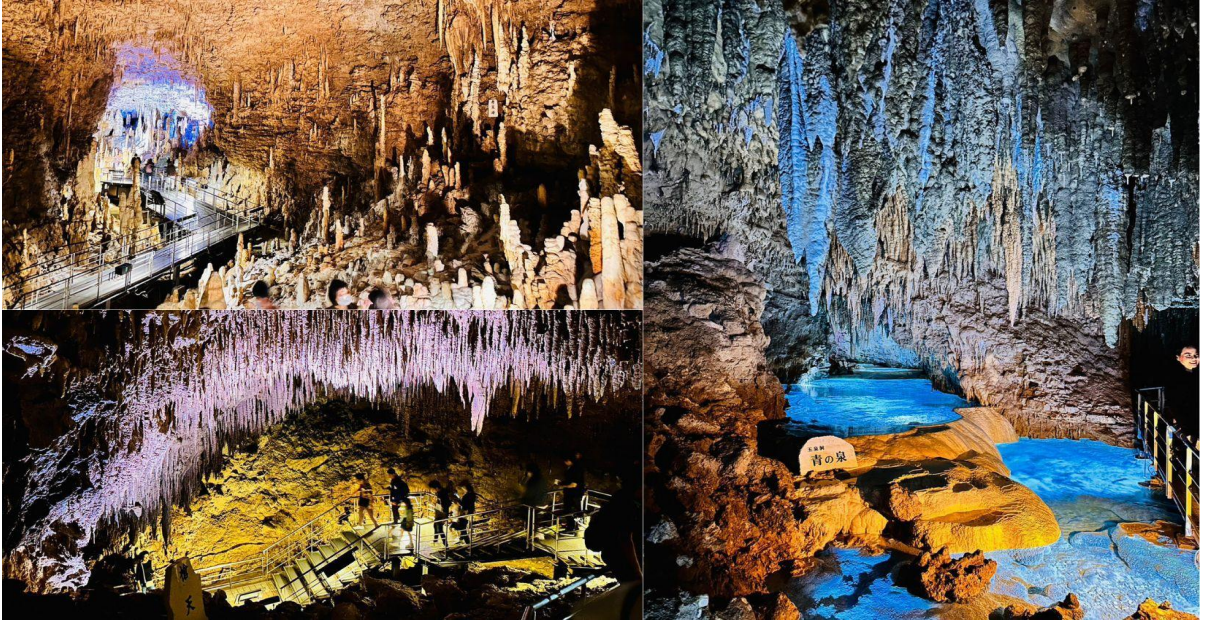
ศูนย์การค้าสไตล์แบบเมดิเตอร์เรเนียนที่สร้างอยู่บนเนินเขาลาดเอียงบนเกาะเซนะกะจิมะ (Senagajima Island) ตั้งอยู่เลยจากรันเวย์สนามบินนาสะเพียงไม่กี่ร้อยเมตร ทำให้สามารถมองเห็นเครื่องบินขึ้นและลงในระยะใกล้ได้ ศูนย์การค้าแห่งนี้มีร้านค้ามากกว่า 40 ร้าน จุดเด่นคือมีร้านคาเฟ่ ร้านอาหารที่สามารถนั่งชมวิวยิ่งพร้อมดื่มด่ำกับวิวท้องทะเลได้อย่างเต็มอิ่มชมความงามของพระอาทิตย์ตกดินในยามเย็น

กลางวัน

อิสระรับประทานอาหารกลางวันตามอัธยาศัย

บ่าย

จากนั้นนำท่านสู่ **โอกินาวาเวิลด์ (Okinawa World)** เป็นสถานที่ท่องเที่ยวที่รวมถ้ำตามธรรมชาติ หมู่บ้านและสวนสาธารณะเข้าไว้ด้วยกัน นำท่านชม **ถ้ำเกียวกุเซ็นโด (Gyokusendo Cave)** เป็นถ้ำที่มีหินงอกหินย้อยที่เกิดขึ้นตามธรรมชาติ อายุยาวนานถึง 300,000 ปี ภายในถ้ำมีความยาวประมาณ 5 กิโลเมตรและเป็นถ้ำที่ยาวเป็นอันดับสองของประเทศญี่ปุ่น ภายในถ้ำมีอากาศที่เย็นตลอดทั้งปี ทางเดินที่เปิดให้เข้าชมได้ 850 เมตร มีการจัดแสงไฟเพื่อเพิ่มความสวยงามให้ท่านได้เลือกชมตามอัธยาศัย



จากนั้นผ่านสู่ย่าน **ถนนโคคุไซ (Kokusai Street)** เป็นถนนสายหลักของเมืองนาฮา ถนนช้อปปิ้งที่ได้รับฉายาว่าเป็นถนน 1 ไมล์มหัศจรรย์ ซึ่งตลอดสองข้างทางเต็มไปด้วย ร้านขายเสื้อผ้า ห้างสรรพสินค้า ร้านขายของเก่า ร้านของที่ระลึก ร้านอาหาร และร้านของฝากมากมาย ให้ท่านได้เลือกช้อปปิ้งตามอัธยาศัย

เย็น **อิสระอาหารเย็นตามอัธยาศัย**

ที่พัก **Torifito Naha Hotel หรือเทียบเท่า ระดับ 3 ดาว , เมืองโอกินาวา**

วันที่สี่ **อิสระท่องเที่ยวตามอัธยาศัย (FREE DAY)**

เช้า **บริการอาหารเช้า ณ ห้องอาหารของโรงแรม**

อิสระให้ท่านชมเมืองโอกินาวาตามอัธยาศัย ****ไม่มีรถบัสบริการ**** โอกินาวาเป็นเมืองที่มีความสำคัญเชิงประวัติศาสตร์ ประกอบด้วยสถาปัตยกรรมโดดเด่น วัฒนธรรมที่มีเอกลักษณ์เฉพาะตัว ตลอดจนภูมิทัศน์และธรรมชาติที่สวยงามดึงดูดนักท่องเที่ยวจากทั่วโลก



แนะนำสถานที่ในโอกินาวา

- Busena Marine Park
- Katsuren Castle Ruins
- Uminoeki Ayahashikan
- AEON MALL Okinawa Rycom
- Mangasouko ร้านมื่อ 2 เปิด 24 ชั่วโมง
- T Galleria by DFS
- Tsuboya Yachimundori



แนะนำการเดินทางในโอกินาวา

รถไฟฟ้าสาย **Yui Rail** เป็นรถไฟภายในเมืองนาฮะที่เชื่อมต่อทั้ง 19 สถานีเข้าด้วยกัน โดยเริ่มต้นจากสถานีต้นทาง **Naha Airport** จนถึงสถานีปลายทาง **Tedako-Uranishi** ซึ่งใช้เวลาประมาณ 40 นาที ตัวสถานี **Naha Airport** มีเส้นทางเชื่อมต่อกับชั้น 2 ของอาคารผู้โดยสารภายในประเทศ ทำให้นักท่องเที่ยวเดินทางต่อไปยังสถานที่ท่องเที่ยวยอดนิยมภายในเมืองได้อย่างสะดวกสบาย เช่น ถนนโคกูไซโดริ ใจกลางเมืองนาฮะ ปราสาทชูริโจ หากต้องการใช้บริการหลาย ๆ เที่ยวใน 1 วันก็สามารถซื้อบัตรโดยสารประเภท 1-Day Pass ได้ในราคาพิเศษที่ทุกสถานี

อิสระอาหารกลางวันและอาหารเย็นตามอัธยาศัย

ที่พัก

Torifito Naha Hotel หรือเทียบเท่า ระดับ 3 ดาว , เมืองโอกินาวา

วันที่ทำ

ศาลเจ้านามิโนะอุเอะ-ห้างโอกินาวะเอาท์เล็ตมอลล์ อาชิบิโน่า-สนามบินนาฮา-สนามบินสุวรรณภูมิ(กรุงเทพฯ)

เช้า

บริการอาหารเช้า ณ ห้องอาหารของโรงแรม

จากนั้นนำท่านสู่ **ศาลเจ้านามิโนะอุเอะ (Naminoue Shrine)** เป็นศาลเจ้านิกายชินโตที่เป็นที่เคารพและศักดิ์สิทธิ์ยิ่งนักของคนในเมืองนาฮา และชาวญี่ปุ่นมักจะมาไหว้ขอพรเกี่ยวกับธุรกิจการงานให้เจริญรุ่งเรือง ร่ำรวย โดยสถานที่ตั้งจะใกล้กับหาดนามิโนะอุเอะ (Naminoue Beach) หาดที่เดินทางง่าย ๆ ซิล ๆ ในเมืองนาฮา อยู่บนหน้าผาสูงมองเห็นหาดนามิโนะอุเอะและมหาสมุทร จากนั้นนำท่านสู่ **ห้างโอกินาวะเอาท์เล็ตมอลล์ อาชิบิโน่า (Okinawa Outlet Mall Ashibinaa)** เอาท์เล็ตแห่งแรกในโอกินาวา รวบรวมร้านค้าชั้นนำกว่า **100** ร้าน ทั้งเสื้อผ้าแฟชั่น สินค้าแบรนด์เนม นาฬิกา ข้าวของเครื่องใช้ ของเล่น ทุกร้านจัดเต็มทั้งสินค้ารุ่นเก่าและรุ่นใหม่ ให้ได้เดินช้อปปิ้งตัวยหริบกกันอย่างจุใจ ภายใต้บรรยากาศสบาย ๆ สไตล์รีสอร์ทริมทะเล



n

กลางวัน อีสิริรับประทานอาหารกลางวันตามอัธยาศัย

สมควรแก่เวลานำท่านเดินทางสู่ **สนามบินนาฮา** เพื่อเดินทางกลับสู่ประเทศไทย

16.40 น. ออกเดินทางบินลัดฟ้ากลับสู่ สนามบินสุวรรณภูมิ โดยสายการบิน **เวียตเจ็ทแอร์ (Vietjet Air)** เที่ยวบินที่ **VZ3801**
ใช้เวลาเดินทางประมาณ **4 ชั่วโมง 30 นาที** ****ไม่มีบริการอาหารและเครื่องดื่มบนเครื่อง****

19.30 น . เดินทางถึง **สนามบินสุวรรณภูมิ** โดยสวัสดิภาพ พร้อมด้วยความประทับใจ

อัตราค่าบริการ

FIN JAPAN สบายสุดปัง โอกินาว่า ฟินเวอร์ 5 วัน 4 คืน - VZ

กำหนดการเดินทาง	ราคาผู้ใหญ่ ต่อท่าน พักห้องละ 2-3 ท่าน (ไม่มีราคาเด็ก)	ราคาพักเดี่ยว
เดินทางเดือน พฤษภาคม 2566		
13-17 พฤษภาคม 2566 *วันหยุด	26,990. -	7,900. -
20-24 พฤษภาคม 2566	25,990. -	7,900. -
27-31 พฤษภาคม 2566	25,990. -	7,900. -
เดินทางเดือน มิถุนายน 2566		
3-7 มิถุนายน 2566 *วันหยุด	27,990. -	7,900. -

10-14 มิถุนายน 2566	24,990. -	7,900. -
17-21 มิถุนายน 2566	25,990. -	7,900. -
24-28 มิถุนายน 2566	25,990. -	7,900. -
เดินทางเดือน กรกฎาคม 2566		
1-5 กรกฎาคม 2566	25,990. -	7,900. -
8-12 กรกฎาคม 2566	25,990. -	7,900. -
15-19 กรกฎาคม 2566	25,990. -	7,900. -
22-26 กรกฎาคม 2566	25,990. -	7,900. -
29 กรกฎาคม-2 สิงหาคม 2566 * วันหยุด	28,990. -	7,900. -
เดินทางเดือน สิงหาคม 2566		
5-9 สิงหาคม 2566	27,990. -	7,900. -
12-16 สิงหาคม 2566 * วันหยุด	28,990. -	7,900. -
19-23 สิงหาคม 2566	27,990. -	7,900. -
26-30 สิงหาคม 2566	26,990. -	7,900. -
เดินทางเดือน กันยายน 2566		
2-6 กันยายน 2566	26,990. -	7,900. -
9-13 กันยายน 2566	26,990. -	7,900. -
16-20 กันยายน 2566	26,990. -	7,900. -
23-27 กันยายน 2566	26,990. -	7,900. -
30 กันยายน-4 ตุลาคม 2566	26,990. -	7,900. -
เดินทางเดือน ตุลาคม 2566		

7-11 ตุลาคม 2566	26,990. -	7,900. -
14-18 ตุลาคม 2566	28,990. -	7,900. -
21-25 ตุลาคม 2566 * วันหยุด	29,990. -	7,900. -

ราคาเด็กทารกอายุต่ำกว่า 2 ปี (INFANT) ท่านละ 7,000 บาท

อัตราค่าบริการนี้รวม

- ค่าบัตรโดยสารชั้นประหยัดพิเศษเดินทางไปกลับตามเส้นทางและวันที่ระบุในรายการ
- ค่าน้ำหนักสัมภาระถือขึ้นเครื่อง 7 กิโลกรัมต่อท่าน ต่อเที่ยวบิน
- ค่าน้ำหนักสัมภาระโหลดใต้เครื่องท่านละ 20 กิโลกรัม
- ค่ารถนำเที่ยวตามรายการที่ระบุ
- ค่าที่พักตามรายการที่ระบุ พักห้องละ 2 ท่าน หรือ พักห้องละ 3 ท่าน ในกรณีไม่ครบคู่และไม่ต้องการเพิ่มค่าพักห้องเดี่ยว *หากห้องพักแบบเตียงคู่มีไม่เพียงพอ ทางบริษัทจำเป็นต้องเปลี่ยนเป็นเตียงเดี่ยว
- ค่าอาหารตามที่ระบุในรายการ (ทางบริษัทสงวนสิทธิ์ในการสลับมื้อหรือเปลี่ยนแปลงเมนูอาหารตามสถานการณ์)
- ค่าเข้าชมสถานที่ต่างๆ ตามที่ระบุในรายการ
- ค่าประกันชีวิตกรณีอุบัติเหตุในระหว่างการเดินทาง ค่าคุ้มครองในวงเงินไม่เกินท่านละ 1,000,000 บาท และค่ารักษาพยาบาลกรณีอุบัติเหตุในวงเงินไม่เกิน ท่านละ 500,000 บาท (ตามเงื่อนไขกรมธรรม์)
- ค่ามัดคฤหาสน์ผู้ชำนาญเส้นทาง
- ค่าภาษีมูลค่าเพิ่ม 7% (เฉพาะค่าบริการเท่านั้น)

อัตราค่าบริการนี้ไม่รวม

- ค่าทำหนังสือเดินทางประเทศไทย และเอกสารที่เกี่ยวข้องของผู้ถือหนังสือเดินทางต่างด้าว
- ค่าภาษีน้ำมันเชื้อเพลิงในกรณีที่สายการบินมีประกาศเก็บเพิ่มเติม
- ค่าใช้จ่ายเกี่ยวกับการตรวจ covid-19 ตามกฎระเบียบการเข้าประเทศต้นทางและปลายทาง
- ค่าอาหารบนเครื่องบิน, ค่าเลือกที่นั่งบนเครื่องบิน
- ค่าบริการโหลดกระเป๋าส่วนเกิน
- ค่าใช้จ่ายส่วนตัวนอกเหนือจากรายการที่ระบุ เช่น ค่าเครื่องดื่มและค่าอาหารที่สั่งเพิ่มเติม, ค่าอาหารและเครื่องดื่มสั่งพิเศษนอกรายการ ค่าซักรีด ฯลฯ
- ค่าอาหารพิเศษสั่งเพิ่มเติม เช่น อาหารเจ, มังสวิรัติ, อาหารฮาลาล หรือ อาหารพิเศษทางโภชนาการ
- ค่าใช้จ่ายอันเกิดจากความล่าช้าของสายการบิน, อุบัติเหตุทางธรรมชาติ, โรคระบาด, การประท้วง, การจลาจล, การนัดหยุดงาน, การถูกปฏิเสธไม่ให้ออกและเข้าเมืองจากเจ้าหน้าที่ผู้เกี่ยวข้องซึ่งนอกเหนือจากความควบคุมของบริษัทฯ
- ค่าประกันสุขภาพ COVID-19
- ค่าตรวจ RT-PCR ก่อนเดินทาง 72 ชั่วโมง หรือ ATK 24 ชั่วโมง

- ค่าอาหารมื้ออิสระ
- ค่ารถวันอิสระท่องเที่ยวตามอัชฌาศัย
- **ค่าที่ปมัคคุเทศก์และคนขับรถ 1,600 บาท ต่อท่าน**

เงื่อนไขการจองที่นั่ง

1. กรุณาทำการจองก่อนการเดินทาง อย่างน้อย 45 วันทำการหรือก่อนหน้านั้น โดยส่งอีเมลล์รายชื่อและหน้าหนังสือเดินทาง เพื่อยืนยันการจองที่นั่ง พร้อมชำระมัดจำท่านละ **15,000 บาท**
2. ค่าทัวร์ส่วนที่เหลือ บริษัทฯ จะเรียกเก็บเงินค่าทัวร์ทั้งหมด 20 วันก่อนการเดินทาง มิเช่นนั้นบริษัทฯ ขอสงวนสิทธิ์ในการยกเลิกการเดินทางของท่าน และการคืนเงินทั้งหมดหรือตามค่าใช้จ่ายที่เกิดขึ้นจริง
3. เมื่อท่านตกลงชำระเงินค่าบริการไม่ว่าทั้งหมดหรือบางส่วนกับทางบริษัทฯทางบริษัทฯจะถือว่าท่านได้ยอมรับในเงื่อนไขการให้บริการที่ได้ระบุไว้ในเอกสารฉบับนี้ทั้งหมดนี้แล้ว

เอกสารที่ใช้ในการเดินทาง

1. พาสปอร์ต
2. ใบรับรองการฉีดวัคซีนโควิด (3 เข็ม) ยึดถือตามที่องค์การอนามัยโลก (WHO)
3. สำหรับลูกค้าที่ยังไม่ได้รับวัคซีนหรือได้รับวัคซีนชนิดที่ไม่ได้รับการรับรองจากองค์การอนามัยโลก ยังคงต้องแสดงผลตรวจหาเชื้อโควิด-19 ด้วยวิธี RT-PCR ภายใน 72 ชั่วโมง ก่อนออกเดินทาง
4. ลงทะเบียนเว็บไซต์ VISIT JAPAN

เงื่อนไขการยกเลิก

เงื่อนไขการยกเลิกทัวร์เป็นไปตามพระราชบัญญัติธุรกิจนำเที่ยวและมััคคุเทศก์

- ✘ แจ้งยกเลิกการเดินทางก่อน 30 วัน คืนเงินค่าทัวร์ 100% โดยหักค่าใช้จ่ายที่เกิดขึ้นจริง ได้แก่ ค่ามัดจำรถบั๊ส, ค่ามัดจำโรงแรมที่พัก, ค่ามัดจำร้านอาหาร และ ค่าบริการ
- ✘ แจ้งยกเลิกก่อนการเดินทาง 15 วัน คืนเงินค่าทัวร์ 50% โดยหักค่าใช้จ่ายที่เกิดขึ้นจริง ได้แก่ ค่ามัดจำรถบั๊ส, ค่ามัดจำโรงแรมที่พัก, ค่ามัดจำร้านอาหาร และ ค่าบริการ
- ✘ แจ้งยกเลิกการเดินทางน้อยกว่า 15 วัน ขอสงวนสิทธิ์ในการไม่คืนเงินเต็มจำนวน

****ในกรณีจองทัวร์ตรงวันหยุดเทศกาล, วันหยุดนักขัตฤกษ์ ทางบริษัทฯ ขอสงวนสิทธิ์ไม่คืนเงินโดยไม่มีเงื่อนไขใด ๆ ทั้งสิ้น****

เงื่อนไขการให้บริการ

- 1.บริษัทฯ ขอสงวนสิทธิ์ในการเปลี่ยนแปลงราคาและเงื่อนไขต่าง ๆ โดยไม่ต้องแจ้งให้ทราบล่วงหน้า ทั้งนี้ให้ขึ้นอยู่กับดุลยพินิจของบริษัทฯ เท่านั้น อีกทั้งข้อสรุปและข้อตัดสินใด ๆ ของบริษัทฯ ให้ถือเป็นข้อยุติสิ้นสุดสมบูรณ์ หากท่านได้ชำระเงินค่าบริการมาแล้ว ถือว่าท่านได้ยอมรับและรับทราบเงื่อนไขการให้บริการข้ออื่น ๆ ที่ได้ระบุมาทั้งหมดนี้แล้ว
- 2.โปรแกรมทัวร์นี้จะสามารถออกเดินทางได้ต้องมีจำนวนผู้เดินทางขั้นต่ำ 10 ท่านรวมในคณะตามที่กำหนดไว้เท่านั้น หากมีจำนวนผู้เดินทางรวมแล้วน้อยกว่าที่กำหนดไว้ บริษัทฯ ขอสงวนสิทธิ์ในการยกเลิกหรือปรับเปลี่ยนกำหนดการเดินทาง

3.โปรแกรมทัวร์นี้จะสามารถออกเดินทางได้ต้องมีจำนวนผู้เดินทาง ขั้นต่ำ 30 ท่าน รวมในคณะตามที่กำหนดไว้เท่านั้น หากมีจำนวนผู้เดินทางรวมแล้วน้อยกว่าที่กำหนดไว้ บริษัทฯ ขอสงวนสิทธิ์ในการยกเลิกหรือปรับเปลี่ยนกำหนดการเดินทาง

- กรณีที่มีผู้เดินทาง 10 - 14 ท่าน ต้องเพิ่มเงินท่านละ 4,000 บาท
- กรณีที่มีผู้เดินทาง 15 - 19 ท่าน ต้องเพิ่มเงินท่านละ 3,500 บาท
- กรณีที่มีผู้เดินทาง 20 - 29 ท่าน ต้องเพิ่มเงินท่านละ 2,000 บาท

4.เนื่องจากเป็นราคาโปรโมชั่นบัตรโดยสารชั้นประหยัดพิเศษของเที่ยวบินปกติและเที่ยวบินเช่าเหมาลำ

ทางบริษัทฯ จะทำการออกบัตรโดยสารทันทีเมื่อคณะมีจำนวนขั้นต่ำ 10 ท่าน ไม่สามารถเปลี่ยนแปลงชื่อผู้เดินทาง และกำหนดการเดินทางได้ หากท่านต้องการเปลี่ยนแปลงจะต้องเสียค่าธรรมเนียมตามที่สายการบินกำหนด

และขอสงวนสิทธิ์ในการเปลี่ยนแปลงเที่ยวบิน เวลา กำหนดการเดินทางของเที่ยวบิน ตามข้อกำหนดของกรมการบินพลเรือนโดยไม่ต้องแจ้งให้ทราบล่วงหน้า

5.บริษัทฯ และตัวแทนของบริษัทขอสงวนสิทธิ์ที่จะเปลี่ยนแปลงรายการทัวร์, เที่ยวบิน, สายการบินและที่นั่งบนรถนำเที่ยวตามความเหมาะสมให้สอดคล้องกับสถานการณ์ข้อจำกัดด้านภูมิอากาศ, จำนวนที่นั่งของชั้นประหยัดพิเศษของสายการบิน และเวลา ณ วันที่เดินทางจริง ทั้งนี้ทางบริษัทฯ จะยึดถือและคำนึงถึงความปลอดภัย รวมถึงประโยชน์สูงสุดของลูกค้าส่วนมากเป็นสิ่งสำคัญ

6.ในระหว่างการท่องเที่ยวนี้ หากท่านไม่ใช้บริการใดๆ ไม่ว่าทั้งหมดหรือบางส่วน ถือว่าท่านสละสิทธิ์ไม่สามารถเรียกร้องขอคืนค่าบริการได้

7.ค่าบริการที่ท่านชำระกับทางบริษัทฯ เป็นการชำระแบบเหมาขาด และทางบริษัทฯ ได้ชำระให้กับบริษัทฯ ตัวแทนแต่ละแห่งแบบเหมาขาดเช่นกันดังนั้นหากท่านมีเหตุอันใดที่ทำให้ท่านไม่ได้ท่องเที่ยวพร้อมคณะตามรายการที่ระบุไว้ ท่านจะขอคืนค่าบริการไม่ได้

8.กรณีเกิดความผิดพลาดจากตัวแทน หรือ หน่วยงานที่เกี่ยวข้อง จนมีการยกเลิก ลำช้า เปลี่ยนแปลง การบริการจากสายการบิน บริษัทขนส่ง หรือ หน่วยงานที่ให้บริการ บริษัทฯ จะดำเนินการโดยสุดความสามารถที่จะจัดบริการทัวร์อื่นทดแทนให้ แต่จะไม่คืนเงินให้สำหรับค่าบริการนั้น ๆ

9.ผู้เดินทางต้องใช้วิจารณญาณส่วนตัวและรับผิดชอบต่อการตัดสินใจในการเลือกซื้อสินค้าต่าง ๆ ในระหว่างการเดินทางท่องเที่ยวด้วยตัวท่านเอง บริษัทฯ จะไม่สามารถรับผิดชอบใด ๆ หากเกิดความไม่พึงพอใจในสินค้าที่ผู้เดินทางได้ซื้อระหว่างการเดินทางท่องเที่ยวนี้

10.ผู้เดินทางต้องรับผิดชอบต่อการจัดเก็บ และ ดูแลทรัพย์สินส่วนตัว ของมีค่าต่าง ๆ อย่างระมัดระวัง บริษัทฯ จะไม่สามารถรับผิดชอบใด ๆ หากเกิดการสูญหายของ ทรัพย์สินส่วนตัว ของมีค่าต่าง ๆ ระหว่างการเดินทางท่องเที่ยว อันมีสาเหตุมาจากผู้เดินทาง

11.บริษัทฯ ขอสงวนสิทธิ์ที่จะไม่รับผิดชอบต่อค่าเสียหายในเหตุการณ์ที่เกิดจากการยกเลิกหรือความล่าช้าของสายการบิน ภัยธรรมชาติ การนัดหยุดงาน การจลาจล การปฏิวัติ รัฐบาลประท้วง โรคระบาด ที่อยู่นอกเหนือการควบคุมของทางบริษัทฯ หรือ ค่าใช้จ่ายเพิ่มเติมที่เกิดขึ้นทางตรง หรือทางอ้อม เช่น การเจ็บป่วย การถูกทำร้าย การสูญหาย ความล่าช้า หรือ จากอุบัติเหตุต่าง ๆ

12.บริษัทฯ ขอสงวนสิทธิ์ที่จะไม่รับผิดชอบต่อ การไม่เป็นไปตามความคาดหวัง และความไม่พึงพอใจของผู้เดินทาง ที่เกี่ยวข้องกับ สภาพธรรมชาติ ภูมิอากาศ ฤดูกาล ทัศนียภาพ วัฒนธรรม วิถีและพฤติกรรมของประชาชนในประเทศที่เดินทางไป

13.ทางบริษัทฯ จะไม่รับผิดชอบต่อ ทั้งสิ้น หากผู้เดินทางประสบเหตุสถานะฉุกเฉินจากโรคประจำตัว ซึ่งไม่ได้เกิดจากอุบัติเหตุในรายการท่องเที่ยว (ซึ่งลูกค้าจะต้องยอมรับในเงื่อนไขในกรณีที่เกิดเหตุสุดวิสัย ซึ่งอยู่นอกเหนือความรับผิดชอบของบริษัททัวร์)

14. ในกรณีผู้เดินทางที่ต้องการความช่วยเหลือเป็นพิเศษ เช่น การขอใช้วีซ่าเชงเก้นที่สนามบิน กรุณาแจ้งบริษัทฯ อย่างน้อย 7 วันก่อนการเดินทาง หรือตั้งแต่ที่ท่านเริ่มจองทัวร์ ทางบริษัทของสงวนสิทธิ์ในการเรียกเก็บค่าใช้จ่ายตามจริงที่เกิดขึ้นกับผู้เดินทาง (ถ้ามี)

15. กรณีที่ผู้เดินทางต้องออกบัตรโดยสารภายในประเทศ เช่น ตั๋วเครื่องบิน , ตั๋วรถทัวร์ , ตั๋วรถไฟ กรุณาติดต่อสอบถามเพื่อยืนยันกับเจ้าหน้าที่ก่อนทุกครั้งก่อนออกบัตรโดยสาร โดยในส่วนนี้หากเกิดความเสียหายใดๆบริษัทขอสงวนสิทธิ์ในการไม่รับผิดชอบค่าใช้จ่ายที่เกิดขึ้นใดๆทั้งสิ้น

16. ทางบริษัทขอสงวนสิทธิ์ที่จะไม่รับผิดชอบ หากผู้เดินทางไม่ปฏิบัติตามข้อกำหนดมาตรการควบคุมโรค การแพร่ระบาด COVID-19 บริษัทขอสงวนสิทธิ์ในการไม่รับผิดชอบค่าใช้จ่ายที่เกิดขึ้นใดๆทั้งสิ้น

17. กรณีใช้หนังสือเดินทางราชการ(เล่มน้ำเงิน)เดินทางเพื่อการท่องเที่ยวเกี่ยวกับคณะทัวร์ หากท่านถูกปฏิเสธในการเข้า-ออกประเทศใดๆ ก็ตามทางบริษัทฯ ขอสงวนสิทธิ์ไม่คืนค่าทัวร์และรับผิดชอบใด ๆ ทั้งสิ้น

18. กรณีที่ท่านต้องออกตั๋วการเดินทางทุกประเภท กรุณาสอบถามที่เจ้าหน้าที่ทุกครั้งก่อนทำการออกตั๋ว เนื่องจากสายการบินอาจมีการปรับเปลี่ยนไฟล์ทบิน หรือ เวลาบิน โดยไม่ได้แจ้งให้ทราบล่วงหน้า ทางบริษัทฯ จะไม่รับผิดชอบใดๆ ในกรณีที่ท่านออกตั๋วภายในโดยไม่แจ้งให้ทราบและหากไฟล์ทบินมีการปรับเปลี่ยนเวลาบินเพราะถือว่าท่านยอมรับในเงื่อนไขดังกล่าวแล้ว

รบกวนอ่านทำความเข้าใจเงื่อนไขในการให้บริการก่อนตัดสินใจเพื่อประโยชน์สูงสุดของท่าน