



**บริษัท เดอะ ทัวร์ กรุ๊ป จำกัด**  
**THE TOUR GROUP CO., LTD. (Head Office)**

59 No.9 Sridan3, Srinakarin Road., Samrong Nuea, Mueng Samut Prakan 10270  
 Tel : 02-394-9092 Mobile : 086-350-3085 Email : thetourgrouppr.office@gmail.com  
 www.thetourgrouppr.com, Line : @thetourgrouppr, facebook.com/thetourgrouppr



02-394-9092  
 086-350-3085



RJ-TGHAN07

**HANOI – SAPA – HALONG – AMBASSADOR CRUISE 4D3N**  
**ทัวร์ เรือล เรือล...ฮานอย 5 ดาว สวยขี้ใจ**

RJ-TGHAN07  
 4D | 3N

**ทัวร์ เรือล เรือล...ฮานอย 5 ดาว สวยขี้ใจ**

# VIETNAM

**HANOI – SAPA – HALONG – AMBASSADOR CRUISE**

**ล่องเรือ Dinner**  
 AMBASSADOR DINNER CRUISE

**พักโรงแรม** ★★★★★  
 GRAND SILK PATH SAPA HOTEL 2 คืน  
 ROYAL CASINO HALONG HOTEL 1 คืน

**ยอดเขาฟานซีปัน**

**รถราง ซาปา**

**โมนาน่า คาเฟ่**

ราคา เริ่มต้น **23,919** บาท

รวมภาษีมูลค่าเพิ่ม 7%

**ไฮไลท์! พิเศษ!** ซาบูหมือฟปลาเตอร์จียน+ไวน์แดง  
 บุฟเฟต์นานาชาติ 1 มื้อ บุฟเฟต์ SEA FOOD อาหารนานาชาติ 1 มื้อ

**เดินทาง ตุลาคม 67 - มกราคม 68**

เที่ยวบิน - สายการบิน Air bus A320-300	ที่พัก 3 คืน/โรงแรม 20 คืน/คน/คน	พูลู อาหารว่าง เครื่องดื่มตามสิทธิ์	ครอบคลุม 50%	อาหารตาม 10 ถึง 8am เป็นต้นไป	บริการนำดื่ม วันละ 1 ขวด
--	----------------------------------	-------------------------------------	--------------	-------------------------------	--------------------------



**บริษัท เดอะ ทัวร์ กรุ๊ป จำกัด**  
**THE TOUR GROUP CO., LTD. (Head Office)**

59 No.9 Sridan3, Srinakarin Road., Samrong Nuea, Mueng Samut Prakan 10270  
 Tel : 02-394-9092 Mobile : 086-350-3085 Email : thetourgroup.office@gmail.com  
 www.thetourgroup.com, Line : @thetourgroup, facebook.com/thetourgroup



RJ-TGHAN07

วัน	โปรแกรมทัวร์	มื้ออาหาร			โรงแรม
		เช้า	เที่ยง	เย็น	
1	สนามบินสุวรรณภูมิ (TG560 BKK-HAN 07.45-09.35) - สนามบินนอยไบ กรุงฮานอย - ลาวไก - ด่านชายแดนเวียดนาม - จีน - เมืองซาปา - โบสถ์หินซาปา - ถนนคนเดินซาปา	-	☉	☉ ชาบูหม้อไฟ พลาสติกอร์ เจียน+ไวน์ แดง	GRAND SILK PATH SAPA HOTEL หรือเทียบเท่า ★★★★★ มาตรฐานประเทศ เวียดนาม
2	MOANA CAFE - หมู่บ้านชาวเขา ก๊ต ก๊ต - นั่งรถรางใหม่ล่าสุดสถานีซาปา - นั่งกระเช้าไฟฟ้า ฟานซีปัน - ยอดเขาฟานซีปัน	☉	☉ บุฟเฟต์ นานาชาติ	☉	GRAND SILK PATH SAPA HOTEL หรือเทียบเท่า ★★★★★ มาตรฐานประเทศ เวียดนาม
3	ซาปา - ฮานอย - ร้าน OTOPI - ศาลอง - ล่องเรือ AMBASSADOR DINNER CRUISE	☉	☉	☉ บุฟเฟต์ SEA FOOD อาหาร นานาชาติ	ROYAL CASINO HALONG HOTEL ★★★★★ หรือเทียบเท่า มาตรฐานประเทศ เวียดนาม
4	ศาลอง - นั่งกระเช้า QUEEN CABLE CAR - สวนญี่ปุ่น - สะพาน KOI - ชิงช้าสวรรค์ SUN WHEEL - ฮานอย - MEGA GRAND WORLD - สนามบินนอยไบ - สนามบินสุวรรณภูมิ (TG565 HAN-BKK 20.45-22.35)	☉	☉	BANH MI	
** รายการทัวร์ข้างต้น อาจมีการสลับปรับเปลี่ยนเพื่อความเหมาะสม **					

**\*\*\*บริการน้ำดื่มวันละ 1 ขวด/ท่าน\*\*\***





**บริษัท เดอะ ทัวร์ กรุ๊ป จำกัด**  
**THE TOUR GROUP CO., LTD. (Head Office)**

59 No.9 Sridan3, Srinakarin Road., Samrong Nuea, Mueng Samut Prakan 10270  
 Tel : 02-394-9092 Mobile : 086-350-3085 Email : thetourgroup.office@gmail.com  
 www.thetourgroup.com, Line : @thetourgroup, facebook.com/thetourgroup



RJ-TGHAN07

**อัตราค่าบริการ**

กำหนดการเดินทาง	Ticket PNR	ราคา		
		ผู้ใหญ่	เด็กอายุต่ำกว่า 2 ปี	พักเดี่ยว
11-14 ตุลาคม 2567	5R48EN	23,919.-	6,900.-	9,900.-
14-17 พฤศจิกายน 2567	5R5A63	23,919.-	6,900.-	9,900.-
05-08 ธันวาคม 2567	6KB49Z	25,919.-	6,900.-	9,900.-
28-31 ธันวาคม 2567	6KFDZD	28,919.-	6,900.-	9,900.-
30 ธันวาคม - 02 มกราคม 2568	6KFUNP	28,919.-	6,900.-	9,900.-

**วันแรก** สนามบินสุวรรณภูมิ (TG560 BKK-HAN 07.45-09.35 ) - สนามบินนอยไบ กรุงฮานอย ลาวไก - ตำนชายแดนเวียดนาม -จีน - เมืองซาปา - โบสถ์หินซาปา - ถนนคนเดินซาปา

**05.00 น.** คณะพร้อมกันที่ สนามบินสุวรรณภูมิอาคารผู้โดยสารขาออก ชั้น 4 เคาน์เตอร์ สายการบินไทย (TG) โดยมีเจ้าหน้าที่ของบริษัทคอยต้อนรับและอำนวยความสะดวกในการเช็คอินเอกสารและสัมภาระ

**07.45 น.** ออกเดินทางสู่กรุงฮานอย โดยเที่ยวบินที่ **TG560**  
 ( มีบริการอาหารและเครื่องดื่มบนเครื่องบิน ) ใช้เวลาในการเดินทางประมาณ 1.50 ชั่วโมง

BKK	.....	✈	.....	HAN
เที่ยวบิน		เวลาออก		เวลาถึง
TG560		07 : 45		09 : 35
HAN	.....	✈	.....	BKK
เที่ยวบิน		เวลาออก		เวลาถึง
TG565		20 : 45		22 : 35

**09.35 น.** เดินทางถึง **สนามบินนอยไบ กรุงฮานอย** ผ่านพิธีการตรวจคนเข้าเมืองและรับสัมภาระเรียบร้อย (เวลาท้องถิ่นที่เวียดนาม เท่ากับประเทศไทย) นำท่านออกเดินทางสู่ **เมืองลาวไก** ระยะทาง 245 กิโลเมตร ระหว่างทางทุกท่านจะได้ชมวิวทิวทัศน์ที่งดงามของประเทศเวียดนาม ผ่านชม **ตลาดชายแดน Coc Leu** และแวะถ่ายรูปเป็นที่ระลึกบริเวณ **หน้าด่านชายแดนเวียดนาม-จีน** จากนั้นนำท่านเดินทางสู่ **เมืองซาปา**



# บริษัท เดอะ ทัวร์ กรุ๊ป จำกัด

## THE TOUR GROUP CO., LTD. (Head Office)

59 No.9 Sridan3, Srinakarin Road., Samrong Nuea, Mueng Samut Prakan 10270  
Tel : 02-394-9092 Mobile : 086-350-3085 Email : thetourgroup.office@gmail.com  
www.thetourgroup.com, Line : @thetourgroup, facebook.com/thetourgroup



02-394-9092  
086-350-3085



RJ-TGHAN07

ซาปาดั้งอยู่ใน จังหวัดลาวไก สูงจากระดับน้ำทะเล 1,650 เมตร อากาศหนาวเย็นตลอดปี ทำให้เพาะปลูกพืชผักผลไม้เมืองหนาวได้ดี เป็นดินแดนแห่งขุนเขาที่มีความหลากหลายของชาติพันธุ์มากที่สุดในประเทศเวียดนาม และยังมีการทำนาขั้นบันไดมากมายท่ามกลางลาดไหล่เขาที่ทอดตัวอย่างสวยงาม ในอดีตเมืองซาปาเคยถูกให้สร้างขึ้นเป็นเมืองตากอากาศสมัยที่ชาวฝรั่งเศสเข้ามาปกครองในปี.ศ.2465



### เที่ยง รับประทานอาหารกลางวัน ณ ภัตตาคาร (1)

นำท่านเดินทางสู่ **โบสถ์หินซาปา** (Sapa Stone Church) เป็นอีกหนึ่งจุดแลนด์มาร์คของเมืองซาปา เป็นโบสถ์ที่เก่าแก่ที่สุดในเมืองซาปา สร้างขึ้นเมื่อปี ค.ศ. 1932 ในรูปทรงและสถาปัตยกรรมที่สร้างขึ้นโดยชาวฝรั่งเศส เนื่องจากครั้งที่เป็นเมืองอาณานิคม มีชาวฝรั่งเศสมาอาศัยอยู่เมืองซาปาจำนวนมาก จึงเป็นโบสถ์สำคัญของเมืองนี้ที่ใช้ในการร่วมพิธีมิสซา ถึงแม้ว่าในตอนนี้อาชีพชาวฝรั่งเศสจะย้ายกลับไปแล้ว แต่โบสถ์แห่งนี้ก็ได้รับการอนุรักษ์เอาไว้เป็นอย่างดีและชาวซาปาที่เป็นคาทอลิกก็ยังคงใช้งานอยู่จนปัจจุบัน นำท่านเดินทางสู่ **ถนนคนเดินซาปา (ใจกลางเมืองซาปา)** ชมสินค้าท้องถิ่น ร้านอาหาร รวมถึงของใช้ต่างๆ ให้ท่านได้เลือกชมมากมาย







# บริษัท เดอะ ทัวร์ กรุ๊ป จำกัด

## THE TOUR GROUP CO., LTD. (Head Office)

59 No.9 Sridan3, Srinakarin Road., Samrong Nuea, Mueng Samut Prakan 10270  
Tel : 02-394-9092 Mobile : 086-350-3085 Email : thetourgrouppr.office@gmail.com  
www.thetourgrouppr.com, Line : @thetourgrouppr, facebook.com/thetourgrouppr



02-394-9092  
086-350-3085



RJ-TGHAN07

### ค่ำ รับประทานอาหารค่ำ ณ ภัตตาคาร (2)

เมนูพิเศษ!! ชาบูปลาแซลมอน + ปลาสเตอร์เจียนหม้อไฟ + ไวน์แดง ดาลัด



### ที่พัก **SILK PATH GRAND RESORT & SPA SAPA** หรือเทียบเท่าระดับ 5 ดาว มาตรฐานประเทศเวียดนาม



วันที่สอง **MOANA CAFE** – หมู่บ้านชาวเขา ก๊ต ก๊ต – นั่งรถรางใหม่ล่าสุดสถานีซาปา – นั่งกระเช้าไฟฟ้า ฟานซีปัน – ยอดเขาฟานซีปัน

### เช้า รับประทานอาหารเช้า ณ โรงแรม (3)

นำท่านสู่ **โมอาน่า (Moana Sapa Cafe)** จุดเช็คอินแห่งใหม่ของเมืองซาปา คล้ายกับ ประตูสวรรค์ที่บาห์ลี ให้ท่านได้ถ่ายรูปเก๋ๆ กับมุมน่ารักๆ เช่น บ้านไต้มือ มุมเล่นชิงช้า มุมเล่นเปียโน หรือ โซนนั่งพักบนต้นไม้ที่สามารถมองวิวได้จากมุมสูง เมื่อมอง ออกไปจะเห็นเป็นวิวภูเขาอันสวยงาม นอกจากนี้ยังมีเครื่องดื่มจำหน่ายให้ได้ลิ้มลอง ให้ท่านได้อิสระกับบรรยากาศสุดฟินตามอัธยาศัย





**บริษัท เดอะ ทัวร์ กรุ๊ป จำกัด**  
**THE TOUR GROUP CO., LTD. (Head Office)**

59 No.9 Sridan3, Srinakarin Road., Samrong Nuea, Mueng Samut Prakan 10270  
 Tel : 02-394-9092 Mobile : 086-350-3085 Email : thetourgroup.office@gmail.com  
 www.thetourgroup.com, Line : @thetourgroup, facebook.com/thetourgroup



RJ-TGHAN07

นำท่านชม **หมู่บ้านชาวเขา กัต กัต (Cat Cat Village)** เป็นหมู่บ้านชาวเขาเผ่าม้งเก่าแก่แห่งเมืองซาปาซึ่งอพยพมาจากทางตอนใต้ของประเทศจีนเมื่อนานมาแล้ว โดยชาวบ้าน ที่นี่ยังอนุรักษ์ประเพณีวัฒนธรรม และการดำรงชีวิตในแบบ ดั้งเดิมเอาไว้เป็นอย่างดีเช่น นิยมแต่งกายด้วยผ้าทอมือสี ดำหรือน้ำเงินเข้ม การมาที่หมู่บ้านแห่งนี้ไม่เพียงแต่ได้พบกับวิถีชีวิตชาวเขาเท่านั้นกิจกรรมที่ต้องไม่พลาดคือการเดินไปชมนาขั้นบันไดและวิวสวยๆ ในมุมสูงของภูเขา ที่เป็นไฮไลท์ของการมาเที่ยวซาปา



นำท่านเดินทางสู่ สถานีรถไฟ **Sun Plaza** ให้ท่าน นั่งรถรางเมืองซาปา ระบบรถรางไฟฟ้าขึ้นเขาจากสถานีรถไฟสู่สถานีกระเช้า Hoang Lien เพื่อขึ้น **ยอดเขาฟานซีปัน** โดยมีความยาวประมาณ 2 กิโลเมตร ด้วยความเร็ว 10 เมตร ต่อวินาที สัมผัสกับความสวยงามของธรรมชาติระหว่างสองข้างทาง เมื่อถึง สถานีกระเช้าแล้วนำท่าน นั่ง **กระเช้าไฟฟ้า** เพื่อขึ้นสู่ยอดเขาฟานซีปันยอดเขาสูงสุดแห่ง เวียดนาม







**บริษัท เดอะ ทัวร์ กรุ๊ป จำกัด**  
**THE TOUR GROUP CO., LTD. (Head Office)**

59 No.9 Sridan3, Srinakarin Road., Samrong Nuea, Mueng Samut Prakan 10270  
 Tel : 02-394-9092 Mobile : 086-350-3085 Email : thetourgrouppr.office@gmail.com  
 www.thetourgrouppr.com, Line : @thetourgrouppr, facebook.com/thetourgrouppr



RJ-TGHAN07

**เที่ยง**  **รับประทานอาหารกลางวัน ณ ภัตตาคาร (4)**



อิสระให้ท่านไหว้พระ ถ่ายรูป ชมบรรยากาศ วิถีทัศน ภูเขาฟานซีปัน ซึ่งเป็นภูเขาที่สูงที่สุดใน **เทือกเขาฮวงเหลียนซัน ( Hoang Lien Son )** และในภูมิภาค อินโดจีนจนได้รับการกล่าวขานว่า **หลังคาแห่งอินโดจีน** บนความสูงจากระดับน้ำทะเลปานกลาง 3,143 เมตร ยอดเขาฟานซีปัน มีทัศนทัศน์ด้านบนสวยงามและมีอากาศเย็นสบาย สามารถ มองเห็นวิวนาขั้นบันได ล้อมรอบด้วยภูเขาแบบสุดลูกหูลูกตาเลยทีเดียว เรียกได้ว่าสวยงามยิ่งราวกับสวรรค์บนดิน





**บริษัท เดอะ ทัวร์ กรุ๊ป จำกัด**  
**THE TOUR GROUP CO., LTD. (Head Office)**

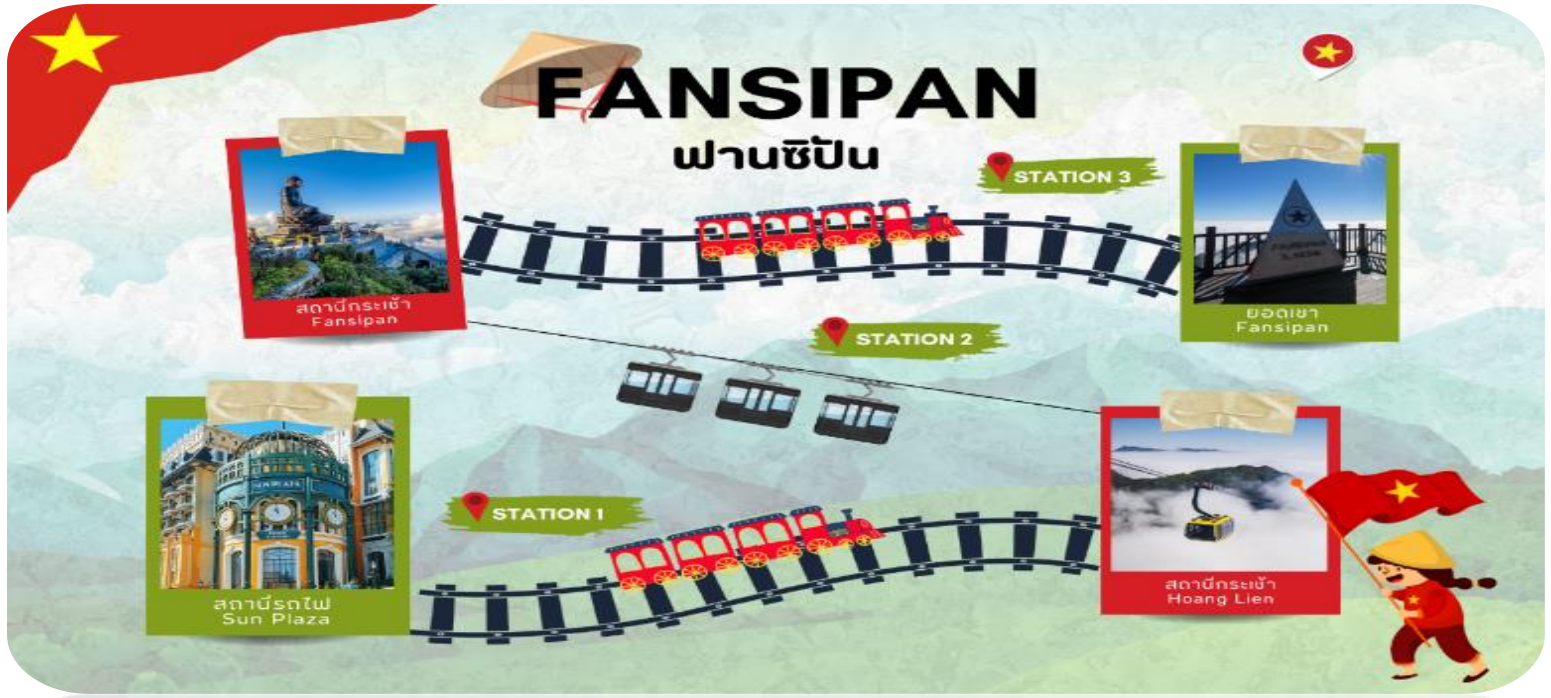
59 No.9 Sridan3, Srinakarin Road., Samrong Nuea, Mueng Samut Prakan 10270  
 Tel : 02-394-9092 Mobile : 086-350-3085 Email : thetourgroup.office@gmail.com  
 www.thetourgroup.com, Line : @thetourgroup, facebook.com/thetourgroup



RJ-TGHAN07

จากจุดกระเช้าไฟฟ้า ท่านสามารถเลือกเส้นทางขึ้นไปถึงยอดเขาได้ 2 เส้นทาง โดยท่านสามารถเดินขึ้นบันไดต่อไปประมาณ 600 ขั้น เพื่อพิชิตยอดเขา หรือ ท่านสามารถซื้อตั๋วขึ้นรถรางโมนอเรลสู่ยอดเขาได้เช่นกัน

(ไม่รวมในราคาทัวร์ ค่าตั๋วรถรางโมนอเรลโดยประมาณ 800 บาท/ท่าน ) ราคาทัวร์รวมค่าตั๋วรถรางจากสถานีรถไฟ SUN PLAZA สู่ สถานีกระเช้า Hoang Lien และค่าตั๋วขึ้นกระเช้าไฟฟ้าจากสถานีกระเช้า Hoang Lien แล้ว



**ราคารวม**

**จุดที่ 1** ค่าตั๋วรถไฟจาก สถานีรถไฟ SUN PLAZA สู่ สถานีกระเช้าไฟฟ้า Hoang Lien

**จุดที่ 2** ค่าตั๋วกระเช้าไฟฟ้า Hoang Lien สู่ สถานี Fansipan

**ราคาไม่รวม**

**จุดที่ 3** ค่าตั๋วรถรางโมนอเรล จากสถานี Fansipan สู่ ยอดเขาฟานซิปัน  
 ค่าตั๋วรถรางโมนอเรลโดยประมาณ 800 บาท/ท่าน





**บริษัท เดอะ ทัวร์ กรุ๊ป จำกัด**  
**THE TOUR GROUP CO., LTD. (Head Office)**

59 No.9 Sridan3, Srinakarin Road., Samrong Nuea, Mueng Samut Prakan 10270  
 Tel : 02-394-9092 Mobile : 086-350-3085 Email : thetourgroup.office@gmail.com  
 www.thetourgroup.com, Line : @thetourgroup, facebook.com/thetourgroup



RJ-TGHAN07

หมายเหตุ : กรณีที่กระแสไฟฟ้าฟานซีบันเปิดให้บริการตามปกติ ไม่มีการประกาศแจ้งปิดปรับปรุง ณ วันเดินทางหากกระแสไฟฟ้าฟานซีบัน มีการปิดปรับปรุงกระทันหัน โดยไม่แจ้งให้ทราบล่วงหน้า ทางบริษัทฯ จะทำการคืนเงินค่ากระแสไฟฟ้าให้พนักงาน ท่านละ 1,000 .- บาท ในกรณีที่ไม่ได้ขึ้นกระแสไฟฟ้าฟานซีบัน

**ค่ำ** ✂ **รับประทานอาหารค่ำ ณ ภัตตาคาร (5)**

**ที่พัก** **SILK PATH GRAND RESORT & SPA SAPA หรือเทียบเท่าระดับ 5 ดาว**  
**มาตรฐานประเทศเวียดนาม**



**วันที่สาม** **ซาปา - ฮานอย - ร้าน OTOP - ฮาลอง - ล่องเรือ AMBASSADOR DINNER CRUISE**

**เช้า** ✂ **รับประทานอาหารเช้า ณ โรงแรม (6)**

จากนั้นนำท่านเดินทางกลับสู่ **เมืองฮานอย** (ใช้เวลาเดินทางประมาณ 3.50 ชั่วโมง) และให้ท่านได้เลือกซื้อสินค้าจาก **ร้าน Otop** เพื่อเป็นของฝากกับทางบ้าน

**เที่ยง** ✂ **รับประทานอาหารกลางวัน ณ ภัตตาคาร (7)**

นำท่านเดินทางต่อสู่ **ฮาลอง** เป็นเมืองหลักของจังหวัดกว๋างนิญ คำว่า สะล้อ หรือ ฮาลอง หมายความว่า มังกรผู้ดำดิ่ง จากนั้นนำท่านสัมผัสบรรยากาศการล่องเรือ **AMBASSADOR DINNER CRUISE** พร้อมรับประทานอาหารค่ำ บุฟเฟ่ต์อาหารหลากหลายเมนู ให้ท่านเพลิดเพลินกับการแสดงต่างๆบนเรือ





**บริษัท เดอะ ทัวร์ กรุ๊ป จำกัด**  
**THE TOUR GROUP CO., LTD. (Head Office)**

59 No.9 Sridan3, Srinakarin Road., Samrong Nuea, Mueng Samut Prakan 10270  
 Tel : 02-394-9092 Mobile : 086-350-3085 Email : thetourgroup.office@gmail.com  
 www.thetourgroup.com, Line : @thetourgroup, facebook.com/thetourgroup




02-394-9092  
 086-350-3085

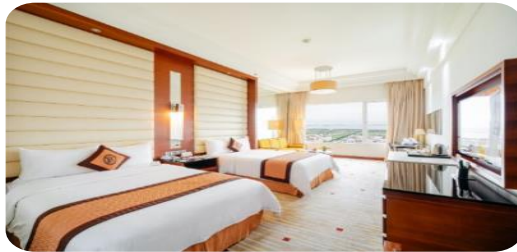


RJ-TGHAN07



**ค่ำ**  **รับประทานอาหารค่ำ บนเรือ (8)**

**ที่พัก** **ROYAL CASINO HALONG หรือเทียบเท่าระดับ 5 ดาว มาตรฐานประเทศเวียดนาม**



**วันที่สี่** ฮานอย – นั่งกระเช้า **QUEEN CABLE CAR** – สวนญี่ปุ่น – สะพาน **KOI** – ชิงช้าสวรรค์ **SUN WHEEL**  
 – ฮานอย – **MEGA GRAND WORLD** – สนามบินนอยไบ – สนามบินสุวรรณภูมิ  
 (TG565 HAN-BKK 20.45-22.35 )

**เช้า**  **รับประทานอาหารเช้า ณ โรงแรมที่พัก (9)**

นำท่านนั่งกระเช้า **QUEEN CABLE CAR** เป็นกระเช้าลอยฟ้าที่ยาวที่สุดและเป็นแห่งแรกในโลกที่มีห้องโดยสาร 2 ชั้น เชื่อมระหว่างสถานีโฮเซียนและสถานีชั้นทา จากกระเช้าท่านจะสามารถชมความงดงามของเมืองฮาลอง





# บริษัท เดอะ ทัวร์ กรุ๊ป จำกัด

**THE TOUR GROUP CO., LTD. (Head Office)**  
59 No.9 Sridan3, Srinakarin Road., Samrong Nuea, Mueng Samut Prakan 10270  
Tel : 02-394-9092 Mobile : 086-350-3085 Email : thetourgroup.office@gmail.com  
www.thetourgroup.com, Line : @thetourgroup, facebook.com/thetourgroup



RJ-TGHAN07

ในมุมมอง (ราคาทัวร์รวมค่ากระเช้า) เพื่อเดินทางไปยัง **SUN WORLD HALONG COMPLEX** ภายในสถานที่แห่งนี้รวบรวมความบันเทิงอันทันสมัยไว้มากมาย ไม่ว่าจะเป็น พิพิธภัณฑ์หุ่นขี้ผึ้ง โรงละครหุ่นกระบอก (ราคาทัวร์ไม่รวมค่าเข้าชมสถานที่ดังกล่าว)



นำท่านชม **สวนสไตล์ญี่ปุ่น** ที่ตกแต่งแบบฉบับสวนเซนสไตล์ญี่ปุ่น มีน้ำตก บ่อปลาคราฟ และสะพานไม้ข้ามข้ามสวนสวนให้บรรยากาศเหมือนท่านเดินอยู่ที่ญี่ปุ่น ไฮไลท์ของที่นี่นอกจากสวนสไตล์ญี่ปุ่นแล้ว ยังมี **สะพาน KOI** สะพานสีแดงขนาดใหญ่รับรองว่าถ่ายรูปออกมาสวยงามแน่นอน (ถ่ายรูปด้่านล่าง) นอกจากนี้ยังมี **ชิงช้าสวรรค์ SUN WHEEL** ขนาดใหญ่เป็นฉากหลังดูสวยงามเป็นอย่างยิ่ง อิสระให้ท่านเดินทางเดินเล่นเก็บภาพความสวยงามและประทับใจตามอัธยาศัย (ราคาทัวร์รวมค่าขึ้นชิงช้า) ได้เวลาอันสมควรนำท่านเดินทางกลับสู่ **กรุงฮานอย**





# บริษัท เดอะ ทัวร์ กรุ๊ป จำกัด THE TOUR GROUP CO., LTD. (Head Office)

59 No.9 Sridan3, Srinakarin Road., Samrong Nuea, Mueng Samut Prakan 10270  
Tel : 02-394-9092 Mobile : 086-350-3085 Email : thetourgroup.office@gmail.com  
www.thetourgroup.com, Line : @thetourgroup, facebook.com/thetourgroup



RJ-TGHAN07

## เที่ยง รับประทานอาหารกลางวัน ณ ภัตตาคาร (10)

นำท่านเที่ยวชม **MEGA GRAND WORLD** สถานที่ท่องเที่ยวแห่งใหม่ของกรุงเทพมหานคร เป็นการผสมผสานเสน่ห์  
ความเป็นตะวันออกกับความเป็นตะวันตกเข้าไว้ด้วยกันอย่างลงตัว ให้ท่านเพลิดเพลินไปกับกิจกรรมมากมาย  
ในสถานที่แห่งนี้ ไม่ว่าจะเป็นการช้อปปิ้ง ถ่ายรูป ล่องเรือเวนิสจำลอง นั่งจิบกาแฟร้านดังของเวียดนาม (**ค่า  
ทัวร์ไม่รวมค่ากิจกรรมต่าง ๆ ในบริเวณ MEGA GRAND WORLD**)



## เย็น บริการขนมปังแบบเวียดนาม หรือ BANH MI (11)

สมควรแก่เวลานำท่านเดินทางสู่สนามบิน  
**20.45 น.** เดินทางกลับสู่กรุงเทพฯ โดย สายการบินไทย (TG) เที่ยวบินที่ **TG565**  
(มีบริการอาหารและเครื่องดื่มบนเครื่องบิน) ใช้เวลาในการเดินทางประมาณ 1.50 ชั่วโมง  
**22.35 น.** คณะเดินทางถึง **สนามบินสุวรรณภูมิ** กรุงเทพฯ โดยสวัสดิภาพ และความประทับใจ...

\*\*\*\*\*

สำหรับลูกค้าท่านที่ไม่ต้องการใช้ตัวเครื่องบิน (JOIN LAND)  
หักออกจากราคาทัวร์ 4,000.-/ท่าน





**บริษัท เดอะ ทัวร์ กรุ๊ป จำกัด**  
**THE TOUR GROUP CO., LTD. (Head Office)**

59 No.9 Sridan3, Srinakarin Road., Samrong Nuea, Mueng Samut Prakan 10270  
 Tel : 02-394-9092 Mobile : 086-350-3085 Email : thetourgroup.office@gmail.com  
 www.thetourgroup.com, Line : @thetourgroup, facebook.com/thetourgroup



 **Real Insurance Choice**

 **ประกันการเดินทางเสริม**

ครอบคลุมการรักษาพยาบาล และ เหตุการณ์ไม่คาดฝัน  
 เมื่อเดินทางไปต่างประเทศ (ที่ไม่ใช่โรคประจำตัว และ อุบัติเหตุ)  
 สามารถซื้อความคุ้มครองได้ **สูงสุดถึง 5,000,000 บาท**

เริ่มต้นที่ **710.-**

จำนวนวันเดินทาง (วัน) Trip Duration (Day)	เบี้ยประกันภัย (บาท) / Premium (Baht)
	เดินทางในเอเชีย / ASIA PLUS
	ฮิปฮอป
1-2 วัน	710.-
3 วัน	720.-
4 วัน	800.-
5 วัน	835.-
6 วัน	875.-



ค่ารักษาพยาบาล



การเคลื่อนย้ายฉุกเฉิน



ขอเชิญบริการ:  
และ ทรัพย์สินสูญหาย



ค่าชดเชย  
กรณีเสียชีวิต



ชดเชยเที่ยวบินถูกยกเลิก  
หรือ ล่าช้า

**\*\*เงื่อนไขเป็นไปตามที่กรมธรรม์กำหนด\*\***

**\*\*อัพเดท ณ วันที่ 26/02/67\*\***



**บริษัท เดอะ ทัวร์ กรุ๊ป จำกัด**  
**THE TOUR GROUP CO., LTD. (Head Office)**

59 No.9 Sridan3, Srinakarin Road., Samrong Nuea, Mueng Samut Prakan 10270  
 Tel : 02-394-9092 Mobile : 086-350-3085 Email : thetourgroup.office@gmail.com  
 www.thetourgroup.com, Line : @thetourgroup, facebook.com/thetourgroup



RJ-TGHAN07



## ข้อควรรู้

กรุณาศึกษารายละเอียดทั้งหมดก่อนทำการจอง เพื่อความถูกต้อง และ ความเข้าใจตรงกันระหว่างท่านลูกค้า และบริษัทฯ เมื่อก่อนตกลงชำระเงินมัดจำ หรือ ค่าทัวร์ทั้งหมดกับทางบริษัทฯแล้ว ทางบริษัทฯ จะถือว่าท่าน ได้ยอมรับเงื่อนไขข้อตกลงต่างๆทั้งหมด



**\*\*ท่านใดที่มีเที่ยวบินภายในประเทศ กรุณาติดต่อพนักงานเพื่อสอบถาม เท่านั้น\*\***

ทั้งนี้หากสายการบิน หรือเที่ยวบินหลักเกิดการล่าช้า ทางบริษัทฯจะพิจารณาชดเชยค่าเสียหาย เฉพาะในส่วนสายการบินภายในประเทศ ที่เป็นสายการบินเครือข่ายเดียวกับเที่ยวบินหลักเท่านั้น นอกเหนือจากสายการบินที่ทางบริษัทฯ แจ้ง ขอสงวนสิทธิ์ในการไม่รับผิดชอบ และพิจารณาใดๆ กรณี เนื่องจากทางบริษัทฯ ได้จำหน่ายโปรแกรมทัวร์ที่เริ่มเดินทางจาก **สนามบินสุวรรณภูมิ** ไม่นับรวม การเดินทางจากสนามบินอื่นๆและให้แจ้งต่อพนักงานขายล่วงหน้า ก่อนทำการซื้อบัตรโดยสาร ภายในประเทศทุกครั้ง เนื่องจากต้องได้รับการยืนยันเที่ยวบินหลัก และ กรุ๊ปคอนเฟิร์ม

**\*\*เพื่อประโยชน์ของตัวท่านเอง \*\***



**บริษัทฯ ขอสงวนสิทธิ์ รายการทัวร์สามารถเปลี่ยนแปลงได้ตามความเหมาะสม**

เนื่องจากสภาวะอากาศ , การระบาดของโรคติดต่อ, การเมือง , สายการบิน เป็นต้น  
โดยมีต้องแจ้งให้ทราบล่วงหน้า

การบริการของรถบัสนำเที่ยว ตามกฎหมายของประเทศเวียดนาม สามารถให้บริการได้วันละ 12 ชั่วโมง มีอาจเพิ่มเวลาได้ โดยมีคนขับรถ และ คนขับจะเป็นผู้บริหารเวลา ตามความเหมาะสม ทั้งนี้ขึ้นอยู่กับสภาพการจราจรในวันเดินทางนั้นๆ เป็นหลัก จึงขอสงวนสิทธิ์ในการปรับเปลี่ยนเวลาท่องเที่ยว ตามสถานที่ในโปรแกรมการเดินทาง





**บริษัท เดอะ ทัวร์ กรุ๊ป จำกัด**  
**THE TOUR GROUP CO., LTD. (Head Office)**

59 No.9 Sridan3, Srinakarin Road., Samrong Nuea, Mueng Samut Prakan 10270  
 Tel : 02-394-9092 Mobile : 086-350-3085 Email : thetourgrouppr.office@gmail.com  
 www.thetourgrouppr.com, Line : @thetourgrouppr, facebook.com/thetourgrouppr



RJ-TGHAN07



## อัตราค่าบริการ ? รวมอะไรบ้าง



ค่าตัวเครื่องบิน  
 ขาไป - ขากลับ  
(ตามรายการระบุ รวมถึงค่าภาษี  
 สนามบิน และ ค่าภาษีน้ำมัน)



ค่ารถโค้ช  
 ปรับอากาศ  
 ตามรายการที่ระบุ



โรงแรมที่พักตามระบุ  
 หรือ เกียบเต่า  
(พัก 2-3 ท่าน/ห้อง)



ค่าธรรมเนียม  
 เข้าชมสถานที่ต่างๆ  
 ตามรายการที่ระบุ



ภาษีมูลค่าเพิ่ม 7%  
 ภาษีหัก ณ ที่จ่าย 3%  
(คิดเฉพาะค่าบริการ)



ค่าอาหาร  
 ตามรายการที่ระบุ



ค่าเบี้ยประกัน  
 อุบัติเหตุในระหว่างการเดินทาง  
 ท่องเที่ยวต่างประเทศ

วงเงินประกันเหมา: 500,000 บาท  
 (ไม่ครอบคลุมถึงสุขภาพ อาหารเจ็บป่วย หรือโรคประจำตัว)  
 กรณีเสียชีวิตจากอุบัติเหตุระหว่างการเดินทางท่องเที่ยว  
 วงเงินประกันเหมา: 1,000,000 บาท (เงื่อนไขตามกรมธรรม์)





RJ-TGHAN07

# อัตราค่าบริการ ? ไม่รวมอะไรบ้าง

**ค่าใช้จ่ายส่วนตัว  
 ของผู้เดินทาง**

- ค่าหนังสือเดินทาง
- ค่าโทรศัพท์
- ค่าอาหาร เครื่องดื่ม
- ค่าอินเทอร์เน็ต
- ค่ามินิบาร์ในห้อง
- และค่าพาหนะต่างๆ ที่มีอิสระอยู่ในรายการ

**ค่าธรรมเนียมวีซ่า  
 เข้าประเทศเวียดนาม**

กรณีประกาศให้กลับมาขึ้นเรือขงวีซ่าอีกครั้ง  
 (เนื่องจากทางประเทศเวียดนามได้ประกาศ  
 ยกเว้นการยื่นวีซ่าเข้าประเทศให้กับคนไทย  
 สำหรับผู้ที่ประสงค์พำนักระยะสั้นในประเทศ  
 เวียดนามและประเทศจีน ไม่เกิน 30 วัน)

**ค่าธรรมเนียมกระเป๋า  
 สัมภาระที่มีน้ำหนักเกินกว่า  
 ที่สายการบินนั้นๆ กำหนด  
 หรือ สัมภาระใหญ่เกิน  
 ขนาดมาตรฐาน**

**ค่าภาษีน้ำมัน**  
 ที่ทางสายการบินเรียกเก็บเพิ่ม  
 ในภายหลังจากทางบริษัทฯ  
 ได้ออกตั๋วเครื่องบินไปแล้ว

**ค่าทิปหัวหน้าทัวร์แล้วแต่  
 ความพึงพอใจของท่าน**

**ค่าทิปมัคคุเทศก์ คนขับรถ 1,200 บาท/ท่าน/ทริป**

เดินทางขั้นต่ำ 20 ท่าน หากต่ำกว่ากำหนด กรุ๊ปจะไม่สามารถเดินทางได้  
 หากผู้เดินทางทุกท่านยินดีที่จะชำระค่าบริการเพิ่มเพื่อให้คณะเดินทางได้ ทางเรายินดีที่จะประสาน  
 งานในการเดินทางตามประสงค์ของท่านต่อไป ทางบริษัทฯ ขอสงวนสิทธิ์ในการงดออกเดินทาง  
 และเลื่อนการเดินทางไปในวันอื่นต่อไป โดยทางบริษัทฯ จะแจ้งให้ท่านทราบล่วงหน้า







RJ-TGHAN07

# เงื่อนไขที่ควรรู้

## 1 เงื่อนไขการจอง และ การชำระเงิน (เฉพาะการส่งจอยทัวร์เท่านั้น ไม่รวมการตัดกรุ๊ป หรือกรุ๊ปเหมา)

 **มัดจำท่านละ 10,000 บาท** ภายหลังจากที่ท่านได้รับอินวอยซ์การจอง 1 วัน กรณีลูกค้าทำการจองน้อยกว่าวันเดินทาง 30 วัน ทางบริษัทฯ ขอสงวนสิทธิ์ในการเก็บค่าทัวร์เต็มจำนวนทันทีในวันจองเท่านั้น

### ส่วนที่เหลือ ชำระก่อนวันเดินทาง 30 วัน (นับรวมวันเสาร์ และอาทิตย์)

- หากไม่ชำระมัดจำตามที่กำหนด ขออนุญาตตัดที่นั่งให้ลูกค้าท่านอื่นที่รออยู่
- หากชำระไม่ครบตามจำนวน บริษัทฯ ถือว่าท่านยกเลิกการเดินทางโดยอัตโนมัติโดยไม่มีเงื่อนไข
- เมื่อท่านชำระเงินไม่ว่าจะทั้งหมด หรือบางส่วน ทางบริษัทฯ ถือว่าท่านได้ยอมรับเงื่อนไขและข้อตกลงต่างๆที่ได้รับไว้ทั้งหมดนี้แล้ว



**หากชำระเงินในแต่ละส่วนแล้ว โปรดส่งสำเนาการโอนเงิน พร้อมระบุชื่อพนักงานขาย มาทางอีเมล หรือ แนบสลิปผ่านระบบจองที่นั้งออนไลน์ของทางบริษัทฯ**

### 1.1 เงื่อนไขยกเลิกการจอง (เฉพาะการส่งจอยทัวร์เท่านั้น ไม่รวมการตัดกรุ๊ป หรือกรุ๊ปเหมา)

- ยกเลิกก่อนการเดินทางไม่น้อยกว่า 30 วัน คืนเงินบางส่วน (หักจากค่าใช้จ่ายที่เกิดขึ้นจริงแล้ว เช่น ค่ามัดจำบัตรโดยสารเครื่องบิน และมัดจำค่าบริการโรงแรม, รถโค้ช ร้านอาหาร จากทางต่างประเทศ )
- ยกเลิกก่อนการเดินทางน้อยกว่า 30 วัน คืนเงินค่าทัวร์ 50% (จากราคาค่าทัวร์ที่ซื้อ)
- ยกเลิกก่อนการเดินทางน้อยกว่า 15 วัน ไม่สามารถคืนเงินได้ / สามารถเปลี่ยนแปลงผู้เดินทางได้ (เปลี่ยนชื่อ) ต้องแจ้งให้บริษัทฯ ทราบล่วงหน้าอย่างน้อย 7 วัน

### 1.2 เงื่อนไขยกเลิกการจอง / เดินทางวันหยุด หรือเทศกาล และ โปรแกรมที่เดินทางด้วยเที่ยวบินพิเศษ Charter Flight

- กรุ๊ปที่เดินทาง **ในช่วงวันหยุด หรือเทศกาล** ที่ต้องการันตีค่าบัตรโดยสารทั้งหมด และที่นั่งกับสายการบิน หรือกรุ๊ปที่มีการการันตีค่าที่พักทั้งหมด และอื่นๆโดยตรง หรือโดยการผ่านตัวแทนในประเทศหรือต่างประเทศ และไม่อาจขอคืนเงินได้ **รวมถึงเที่ยวบินพิเศษ CHARTER FLIGHT** ขอสงวนสิทธิ์ไม่มีการคืนเงินทุกกรณี ทั้งมัดจำหรือค่าทัวร์ทั้งหมด เนื่องจากการเป็นภาระง่ายในเที่ยวบิน และโปรแกรมอื่นๆ **ซึ่งไม่สามารถใช้เงื่อนไขยกเลิกการจองร่วมกับข้อที่ 1.1 ได้**

.....



**บริษัท เดอะ ทัวร์ กรุ๊ป จำกัด**  
**THE TOUR GROUP CO., LTD. (Head Office)**

59 No.9 Sridan3, Srinakarin Road., Samrong Nuea, Mueng Samut Prakan 10270  
 Tel : 02-394-9092 Mobile : 086-350-3085 Email : thetourgrouppr.office@gmail.com  
 www.thetourgrouppr.com, Line : @thetourgrouppr, facebook.com/thetourgrouppr



RJ-TGHAN07

**2** **เงื่อนไขการจอง และการชำระเงิน \*เฉพาะการจองทัวร์ หรือกรุ๊ปเหมา**  
**ซึ่งเป็นข้อตกลงระหว่าง บริษัททัวร์ ผู้ขาย และ บริษัททัวร์ผู้ซื้อ เท่านั้น**

**มัดจำท่านละ 10,000 บาท** ภายหลังจากที่ท่านได้รับอินวอยซ์การจอง 1 วัน  
 (กรณีลูกค้าทำการจองน้อยกว่าวันเดินทาง 30 วัน ทางบริษัทฯ ขอสงวนสิทธิ์ในการเก็บค่าทัวร์  
 เต็มจำนวนทันทีในวันจองเท่านั้น)



**ส่วนที่เหลือ ชำระก่อนวันเดินทาง 35 วัน**  
 (นับรวมวันเสาร์ และอาทิตย์)



**หากไม่ชำระมัดจำตามที่กำหนด**  
 ขออนุญาตตัดที่นั่งให้ลูกค้าท่านอื่นที่รออยู่



**หากชำระไม่ครบตามจำนวน**  
 บริษัทฯ ถือว่าท่านยกเลิกการเดินทาง  
 โดยอัตโนมัติโดยไม่มีเงื่อนไข



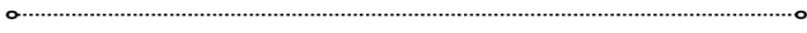
**เมื่อท่านชำระเงิน ไม่ว่าจะทั้งหมด**  
**หรือ บางส่วน**  
 ทางบริษัทฯ ถือว่าท่านได้ยอมรับเงื่อนไข  
 และ ข้อตกลงต่างๆที่ได้ระบุไว้ทั้งหมดนี้แล้ว

**2.1 เงื่อนไขยกเลิกการจอง**

- ยกเลิกก่อนการเดินทางไม่น้อยกว่า 45 วัน คืนเงินเต็มจำนวน
- ยกเลิกก่อนการเดินทางน้อยกว่า 45 วัน คืนเงินบางส่วน (หักจากค่าใช้จ่ายที่เกิดขึ้นจริงแล้ว เช่น ค่ามัดจำบัตรโดยสารเครื่องบิน และมัดจำค่าบริการโรงแรม, รถโค้ช, ร้านอาหาร จากทางต่างประเทศ )
- ยกเลิกก่อนการเดินทางน้อยกว่า 30 วัน ไม่สามารถคืนเงินได้

**2.2 เงื่อนไขยกเลิกการจอง / เดินทางวันหยุด หรือเทศกาล และโปรแกรมที่เดินทางด้วยเที่ยวบินพิเศษ Charter Flight**

- กรุ๊ปที่เดินทาง ใน **ช่วงวันหยุด หรือเทศกาล** ที่ต้องการันตีค่าบัตรโดยสารทั้งหมด และ ก็นั่งกับสายการบิน หรือกรุ๊ปที่มีการันตีค่าบริการที่พักร ทั้งหมด และอื่นๆโดยตรง หรือโดยการผ่านตัวแทนในประเทศ หรือ ต่างประเทศ และไม่อาจขอคืนเงินได้ รวมถึง **เที่ยวบินพิเศษ CHARTER FLIGHT** ขอสงวนสิทธิ์ไม่มีการคืนเงินทุกกรณี ทั้งมัดจำ หรือ ค่าทัวร์ทั้งหมด เนื่องจากเป็นการเหมาจ่ายในเที่ยวบิน และโปรแกรมนั้นๆ **ซึ่งไม่สามารถใช้เงื่อนไขยกเลิกการจองร่วมกับข้อที่ 2.1 ได้**







**บริษัท เดอะ ทัวร์ กรุ๊ป จำกัด**  
**THE TOUR GROUP CO., LTD. (Head Office)**

59 No.9 Sridan3, Srinakarin Road., Samrong Nuea, Mueng Samut Prakan 10270  
 Tel : 02-394-9092 Mobile : 086-350-3085 Email : thetourgroup.office@gmail.com  
 www.thetourgroup.com, Line : @thetourgroup, facebook.com/thetourgroup



RJ-TGHAN07

**3** **เงื่อนไขกรณีเกิดภัยพิบัติ**  
**ไม่ว่ากรณีใดๆ หากเกิดภัยพิบัติตามธรรมชาติ หรือ ภัยพิบัติอื่นไม่สามารถ**  
**คาดการณ์ล่วงหน้าได้**



เช่น พายุไต้ฝุ่น แผ่นดินไหว สึนามิ หรือโรคระบาด  
 ในประเทศ หรือ นอกประเทศ หรือเมืองที่ท่านเดินทางไป  
 ลูกค้าไม่สามารถที่จะนำเหตุการณ์ดังกล่าวมาขอยกเลิก หรือ ขอเงินคืนได้ และ บริษัทฯ  
 จะไม่คืนเงินใดๆ ทั้งสิ้น แต่จะขอสงวนสิทธิ์ในการพิจารณาเลือกการเดินทางออกไปได้ตามที่บริษัทฯ ได้แจ้ง  
 จนกว่าภัยพิบัตินั้นจะสิ้นสุดลง

**i** **โปรดตรวจสอบ Passport**  
**จะต้องมีอายุคงเหลือ ณ วันเดินทางมากกว่า 6 เดือนขึ้นไป และ เหลือ**  
**หน้ากระดาษอย่างต่ำ 2 หน้า หากไม่มั่นใจโปรดสอบถาม**

**⚠️ หมายเหตุ**  
 กรณีที่กองตรวจคนเข้าเมืองทั้งกรุงเทพฯ และในต่างประเทศ ปฏิเสธมิให้เดินทางออก หรือ เข้าประเทศที่ระบุไว้ใน  
 ในรายการเดินทาง บริษัทฯ ขอสงวนสิทธิ์ที่จะไม่คืนค่าทัวร์ไม่ว่ากรณีใดๆ ทั้งสิ้น รวมถึงเมื่อท่านออกเดินทาง  
 ไปกับคณะแล้ว ถ้าท่านงดการใช้บริการรายการใดรายการหนึ่ง หรือไม่เดินทางพร้อมคณะ ถือว่าท่านสละสิทธิ์  
 ไม่อาจเรียกร้องค่าบริการคืน ไม่ว่ากรณีใดๆ ทั้งสิ้น

**ข้อมูลเพิ่มเติม : ตัวเครื่องบิน และ ที่นั่ง**

- ➔ ในการเดินทางเป็นหมู่คณะ ผู้โดยสารจะต้องเดินทางไป-กลับพร้อมกัน ไม่สามารถเลื่อนวันเดินทางกลับได้
- ➔ การจัดที่นั่งของกรุ๊ปเป็นไปโดยสายการบินเป็นผู้กำหนด ซึ่งทางบริษัทฯ ไม่สามารถเข้าไปแทรกแซงได้
- ➔ กรณี ยกเลิกการเดินทาง บัตรโดยสารไม่สามารถยกเลิก หรือคืนเงินบางส่วนได้

**ข้อมูลเพิ่มเติม : โรงแรมที่พัก**

- ➔ เนื่องจากตารางวางแผนแบบห้องพักของแต่ละโรงแรมแตกต่างกัน จึงอาจทำให้ห้องพักแบบ ห้องเดี่ยว (Single) และห้องคู่ (Twin / Double) และ ห้องพักแบบ 3 ท่าน / 3 เตียง (Triple Room) ห้องพักอาจจะไม่ติดกัน
- ➔ กรณีมีงานจัดประชุมนานาชาติ (Trade Fair) เป็นผลให้ค่าโรงแรมสูงขึ้นมาก และห้องพักในเมืองเต็ม บริษัทฯ ขอสงวนสิทธิ์ในการปรับเปลี่ยน หรือย้ายเมืองเพื่อให้เกิดความเหมาะสม

**ข้อมูลเพิ่มเติม : สัมภาระ และ ค่าพนักงานยกกระเป๋า (Porter)**

- ➔ สำหรับน้ำหนักของสัมภาระที่ทางสายการบินอนุญาตให้บรรทุกใต้ท้องเครื่องบิน คือ 20 กิโลกรัม (สำหรับผู้โดยสารชั้นประหยัด / Economy Class Passenger) การเรียกค่าระวางน้ำหนักเพิ่มเป็นสิทธิ์ของสายการบินที่ท่านไม่อาจปฏิเสธได้ (ท่านต้องชำระในส่วนที่โดนเรียกเก็บเพิ่ม)



**บริษัท เดอะ ทัวร์ กรุ๊ป จำกัด**  
**THE TOUR GROUP CO., LTD. (Head Office)**

59 No.9 Sridan3, Srinakarin Road., Samrong Nuea, Mueng Samut Prakan 10270  
 Tel : 02-394-9092 Mobile : 086-350-3085 Email : thetourgroup.office@gmail.com  
 www.thetourgroup.com, Line : @thetourgroup, facebook.com/thetourgroup



RJ-TGHAN07

➤ สำหรับกระเป๋าสัมภาระของผู้โดยสาร (ยกเว้นการก) สามารถนำสัมภาระพกพาขึ้นเครื่องได้ไม่เกิน 2 ชิ้น ได้แก่ กระเป๋าสัมภาระ 1 ชิ้น หรือกระเป๋าใส่คอมพิวเตอร์ หรือกระเป๋าถือ หรือกระเป๋าใบขนาดเล็กอีก 1 ชิ้น ต้องมีขนาดไม่เกิน 56 ซม.(สูง)×36 ซม.(กว้าง)× 23 ซม.(หนา) ต้องสามารถจัดเก็บไว้ในช่องเก็บสัมภาระเหนือศีรษะภายในห้องโดยสารได้

➤ กรณีที่ต้องมีบินด้วยสายการบินภายในประเทศ น้ำหนักของกระเป๋า อาจจะถูกกำหนดให้ต่ำกว่ามาตรฐานได้ ทั้งนี้ขึ้นอยู่กับข้อกำหนดของแต่ละสายการบิน ทางบริษัทฯ ขอสงวนสิทธิ์ไม่รับภาระส่วนของค่าใช้จ่ายที่สัมภาระน้ำหนักเกิน (ท่านต้องชำระในส่วนที่โดนเรียกเก็บเพิ่ม)

**! ทางบริษัทฯ ไม่รับผิดชอบกรณีเกิดการสูญเสียชีวิต สูญหายของกระเป๋า และ สัมภาระของผู้โดยสารทุกกรณี  
 หมายเหตุ... (สำคัญมาก!!! ผู้โดยสารควรรับทราบก่อนการเดินทาง)**

**1** รายการอาจมีการเปลี่ยนแปลงตามความเหมาะสม

เนื่องจาก การยกเลิกเที่ยวบิน ความล่าช้าของสายการบิน โรงแรม ที่พัก การจราจร เหตุการณ์ทางการเมือง การนัดหยุดงาน การก่อจลาจล อุบัติเหตุ สภาพอากาศ ภัยธรรมชาติ ว่างภัย อัคคีภัย ไรศรบาด ในประเทศ หรือต่างประเทศ หรือเมืองที่ท่านเดินทางไป หรือ ไม่ว่าจะด้วยสาเหตุใดๆ ก็ตาม **(ซึ่งเป็นเหตุการณ์ที่นอกเหนือการควบคุมจากทางบริษัทฯ)** โดยทางบริษัทฯ จะคำนึงถึงความปลอดภัยของลูกค้าเป็นสำคัญ

**2** หากท่านยกเลิกทัวร์

เนื่องจากเหตุการณ์ความไม่สงบทางการเมือง สายการบิน สภาพอากาศ ภัยธรรมชาติ ว่างภัย อัคคีภัย ไรศรบาด ในประเทศ หรือต่างประเทศ หรือเมืองที่ท่านเดินทางไป แต่สายการบิน หรือในส่วนของการบริการทางประเทศที่ท่านเดินทางท่องเที่ยว ยังคงให้บริการอยู่เป็นปกติ ทางบริษัทฯ ขอสงวนสิทธิ์ในการไม่คืนค่าทัวร์ทั้งหมด หรือบางส่วนให้กับท่าน

**3** หากในวันเดินทาง สถานที่ท่องเที่ยวใดที่ไม่สามารถเข้าชมได้

สถานที่ท่องเที่ยวใดที่ไม่สามารถเข้าชมได้ ไม่ว่าจะด้วยสาเหตุใดก็ตาม **ทางบริษัทฯ จะหาสถานที่ท่องเที่ยวใหม่ทดแทน หรือคืนค่าใช้จ่ายบางส่วนนั้นให้**

**4** บริษัทฯ จะไม่รับผิดชอบและขอสงวนสิทธิ์ในการไม่คืนค่าทัวร์ทั้งหมด หรือ บางส่วนให้กับท่าน ในกรณีดังนี้

- กรณีที่กองตรวจคนเข้าเมือง ห้ามผู้เดินทาง เดินทาง เนื่องจากมีสิ่งผิดกฎหมาย หรือสิ่งของห้ามนำเข้าประเทศ **เอกสารเดินทางไม่ถูกต้อง** หรือความประพฤติส่อไปในทางเสื่อมเสียด้วยเหตุผลใดๆ ก็ตามที่ทางกองตรวจคนเข้าเมืองห้ามเดินทาง
- กรณีที่สถานทูตงดออกวีซ่า อันสืบเนื่องมาจากตัวผู้โดยสารเอง
- กรณีที่กองตรวจคนเข้าเมืองของประเทศไทยงดออกเอกสารเข้าเมือง ให้กับชาวต่างชาติ หรือ คนต่างด้าวที่พำนักอยู่ในประเทศไทย





**บริษัท เดอะ ทัวร์ กรุ๊ป จำกัด**  
**THE TOUR GROUP CO., LTD. (Head Office)**

59 No.9 Sridan3, Srinakarin Road., Samrong Nuea, Mueng Samut Prakan 10270  
 Tel : 02-394-9092 Mobile : 086-350-3085 Email : thetourgroup.office@gmail.com  
 www.thetourgroup.com, Line : @thetourgroup, facebook.com/thetourgroup



RJ-TGHAN07



จากมาตรการยกเว้นวีซ่าเข้าประเทศเวียดนาม

ผู้ที่ประสงค์จะพำนักระยะสั้น ในประเทศเวียดนาม ไม่เกิน 30 วัน ไม่ว่าจะด้วยวัตถุประสงค์ เพื่อการท่องเที่ยว เยี่ยมญาติ หรือธุรกิจ จะต้องยื่นเอกสารในวันก่อนการตรวจเข้าเมือง เพื่อยืนยันการมีคุณสมบัติ การเข้าประเทศ ดังต่อไปนี้

1. ตัวเครื่องบินขาออกจกประเทศเวียดนาม (ทางบริษัทฯ จัดการให้)
2. สิ่งที่ยืนยันว่าท่านสามารถรับผิดชอบค่าใช้จ่ายที่อาจเกิดขึ้นในระหว่างที่พำนักในประเทศเวียดนามได้ (เช่น เงินสด บัตรเครดิต เป็นต้น)
3. ชื่อ ที่อยู่ และหมายเลขติดต่อในระหว่างที่พำนักในประเทศเวียดนาม (ทางบริษัทฯ จัดการให้)
4. กำหนดการเดินทางระหว่างที่พำนักในประเทศเวียดนาม (ทางบริษัทฯ จัดการให้)

**• คุณสมบัติการเข้าประเทศเวียดนาม**

**(สำหรับกรณีการเข้าประเทศเวียดนามด้วยมาตรการยกเว้นวีซ่า)**

1. หนังสือเดินทางต้องมีอายุการใช้งานเหลืออยู่ ไม่ต่ำกว่า 6 เดือน
2. กิจกรรมใดๆ ที่จะกระทำในประเทศเวียดนามจะต้องไม่เป็นสิ่งที่ขัดต่อกฎหมายและเข้าข่ายคุณสมบัติ การพำนักระยะสั้น
3. ในวันก่อนการขอเข้าประเทศ จะต้องระบุระยะเวลาการพำนักไม่เกิน 30 วัน
4. เป็นผู้ที่ไม่มีประวัติการถูกส่งตัวกลับจากประเทศเวียดนามมิได้อยู่ในระยะเวลาของการถูกปฏิเสธ ไม่ให้เข้าประเทศ และ ไม่เข้าข่ายคุณสมบัติที่จะถูกปฏิเสธไม่ให้เข้าประเทศ

***i*** **หมายเหตุ :** กรุณาอ่านศึกษารายละเอียดทั้งหมดก่อนทำการจอง เพื่อความถูกต้อง และ ความเข้าใจตรงกันระหว่างท่านลูกค้า และบริษัท

- 1** บริษัทฯ ขอสงวนสิทธิ์ที่จะเลื่อนการเดินทาง หรือ ปรับราคาค่าบริการขึ้น ในกรณีที่ผู้ร่วมคณะไม่ถึง 20 ท่าน
- 2** ขอสงวนสิทธิ์การเก็บค่าน้ำมันและภาษีสนามบินทุกแห่งเพิ่ม หากสายการบินมีการปรับขึ้นก่อนวันเดินทาง
- 3** บริษัทฯ ขอสงวนสิทธิ์ในการเปลี่ยนแปลงเที่ยวบิน โดยมีต้องแจ้ง ให้ทราบล่วงหน้า อันเนื่องมาจากสาเหตุต่างๆ
- 4** บริษัทฯ จะไม่รับผิดชอบใดๆ ทั้งสิ้น หากเกิดกรณีความล่าช้าจากสายการบิน การยกเลิกบิน การประท้วง การนัดหยุดงาน การก่อการจลาจล ภัยธรรมชาติ การนำสิ่งของผิดกฎหมาย ซึ่งอยู่นอกเหนือความรับผิดชอบของบริษัทฯ



# บริษัท เดอะ ทัวร์ กรุ๊ป จำกัด

## THE TOUR GROUP CO., LTD. (Head Office)

59 No.9 Sridan3, Srinakarin Road., Samrong Nuea, Mueng Samut Prakan 10270  
Tel : 02-394-9092 Mobile : 086-350-3085 Email : thetourgroup.office@gmail.com  
www.thetourgroup.com, Line : @thetourgroup, facebook.com/thetourgroup



RJ-TGHAN07

- 5** บริษัทฯ จะไม่รับผิดชอบใดๆ ทั้งสิ้น หากเกิดสิ่งของสูญหาย อันเนื่องเกิดจากความประมาทของท่าน เกิดจากการโจรกรรม และอุบัติเหตุจากความประมาทของนักท่องเที่ยวเอง
- 6** เมื่อท่านตกลงชำระเงินมัดจำหรือค่าทัวร์ทั้งหมดกับทางบริษัทฯ แล้ว ทางบริษัทฯ จะถือว่าท่านได้ยอมรับเงื่อนไขข้อตกลงต่างๆ ทั้งหมด
- 7** รายการนี้เป็นเพียงข้อเสนอที่ต้องได้รับการยืนยันจากบริษัทฯ อีกครั้งหนึ่ง หลังจากได้สำรองโรงแรมที่พักในต่างประเทศเรียบร้อยแล้ว โดยโรงแรม จัดในระดับใกล้เคียงกัน ซึ่งอาจจะปรับเปลี่ยนตามที่ระบุในโปรแกรม
- 8** การจัดการเรื่องห้องพัก เป็นสิทธิ์ของโรงแรมในการจัดห้องให้กับกรุ๊ป ที่เข้าพัก โดยมีห้องพักสำหรับผู้สูบบุหรี่ / ปลอดบุหรี่ได้ โดยอาจจะ ขอเปลี่ยนห้องได้ตามความประสงค์ของผู้ที่พัก ทั้งนี้ขึ้นอยู่กับความพร้อม ให้บริการของโรงแรม และไม่สามารถรับประกันได้
- 9** กรณีผู้เดินทางต้องการความช่วยเหลือเป็นพิเศษ อาทิเช่น ใช้วีลแชร์ กรุณาแจ้งบริษัทฯ อย่างน้อย 7 วันก่อนการเดินทาง มิฉะนั้นบริษัทฯ ไม่สามารถจัดการล่วงหน้าให้ได้
- 10** บัตรคุณศัพท์ พนักงาน และตัวแทนของผู้จัด ไม่มีสิทธิ์ในการให้คำสัญญาใดๆ ทั้งสิ้นแทนผู้จัด นอกจากนี้มีเอกสารลงนามโดยผู้มีอำนาจ ของผู้จัดทำกับเท่านั้น
- 11** ผู้จัดจะไม่รับผิดชอบ และไม่สามารถคืนค่าใช้จ่ายต่างๆ ได้เนื่องจากการเป็นการเหมาจ่ายกับตัวแทนต่างๆ ในกรณีที่ผู้เดินทางไม่ผ่านการพิจารณา ในการตรวจคนเข้าเมือง-ออกเมือง ไม่ว่าจะเป็นกองตรวจคนเข้าเมือง หรือ กรมแรงงานของทุกประเทศในรายการท่องเที่ยว อันเนื่องมาจากการกระทำที่ส่อไปในทางผิดกฎหมาย การหลบหนี เข้าออกเมือง เอกสารเดินทางไม่ถูกต้อง หรือการถูกปฏิเสธในกรณีอื่นๆ
- 12** กรณีต้องการพักแบบ 3 ท่าน ต่อห้องหรือห้องแบบ 3 เตียง Triple โรงแรมมีห้อง Triple ไม่เพียงพอ ขอสงวนสิทธิ์ในการจัดห้องให้เป็นแบบ แยก 2 ห้อง คือ 1 ห้องพักรู และ 1 ห้องพักเดี่ยว โดยไม่ค่าใช้จ่ายเพิ่ม





# บริษัท เดอะ ทัวร์ กรุ๊ป จำกัด

## THE TOUR GROUP CO., LTD. (Head Office)

59 No.9 Sridan3, Srinakarin Road., Samrong Nuea, Mueng Samut Prakan 10270  
Tel : 02-394-9092 Mobile : 086-350-3085 Email : thetourgroup.office@gmail.com  
www.thetourgroup.com, Line : @thetourgroup, facebook.com/thetourgroup



RJ-TGHAN07

- 13** สภาพการจราจรในช่วงวันเดินทางตรงกับวันหยุดเทศกาลของประเทศเวียดนาม หรือ วันเสาร์อาทิตย์ รถอาจจะติด อาจทำให้เวลาในการท่องเที่ยว และ ซ่อมบิ่ง แต่ละสถานที่น้อยลง โดยเป็นดุลยพินิจของมัคคุเทศก์ และคนขับรถ ในการบริหารเวลา ซึ่งอาจจะขอความร่วมมือจากผู้เดินทางในบางครั้ง ที่ต้องเร่งรีบ เพื่อให้ได้ท่องเที่ยวตามโปรแกรม
- 14** บริการน้ำดื่มท่านวันละ 1ขวด ต่อคน /ต่อวัน
- 15** การบริการของรถบัสนำเที่ยวตามกฎหมายของประเทศเวียดนามสามารถให้บริการวันละ 12 ชั่วโมง ในวันนั้นๆ มีอาจเพิ่มเวลาได้ โดยมัคคุเทศก์ และ คนขับจะเป็นผู้บริหารเวลาตามความเหมาะสม ทั้งนี้ขึ้นอยู่กับสภาพการจราจร ในวันเดินทางนั้นๆเป็นหลัก จึงขอสงวนสิทธิ์ในการปรับเปลี่ยนเวลาท่องเที่ยว ตามสถานที่ในโปรแกรมการเดินทาง

ขอขอบพระคุณทุกท่านที่มอบความไว้วางใจให้กับเรา  
ดูแลเรื่องการท่องเที่ยวและบริการ

