



WORANTEX
Education and Travel Co., Ltd.
TAT. LICENSE 11/05836

02-374-1300
www.wtravel.co.th

@wtravel
wtravel.co.th



RJ-FDDAD02

DANANG – HOI AN – BANA HILLS 4D3N

ทัวร์ เรือล เรือล...ดานัง ของแถม แห้ว

ทัวร์ เรือล เรือล...ดานัง ของแถม แห้ว

VIETNAM

Danang - Hoi An - Bana Hills

RJ-FDDAD02
4D | 3N
AirAsia



ล่องเรือกระดัง



สะพานมังกร



โบสถ์สยาม



เมนูพิเศษ!
"กุ้งล็อบสเตอร์"

15,919 บาท

ราคา
เริ่มต้น

เดินทาง ตุลาคม - ธันวาคม 67

ไฮโล! พิเศษ! **บุฟเฟต์ 1 มื้อ** รวมภาษีมูลค่าเพิ่ม 7%

พัก บานาฮิลล์ 1 คืน ฮอยอัน 1 คืน ดานัง 1 คืน โรงแรมระดับ 4 ดาว

- สวนสนุกบานาฮิลล์ - มังกรงชาบานาฮิลล์ - ชมสะพานมือ Golden Bridge
- สวนดอกไม้ - เจ้าแม่กวนอิมวันหลินฮั่ง - สะพานมังกร - สวน APEC
- เมืองโบราณฮอยอัน - หมู่บ้านกิมกาน - โบสถ์สยาม - ตลาดฮาน



ดูไบ - กรุงเทพฯ
Airbus A320-200



ฟรีอาหารเช้า
20 มื้อ/วัน



อาหารค่ำ
10 มื้อ + Banh mi



บริการนำดื่ม
วันละ 1 ขวด



พาณิชย์อิเล็กทรอนิกส์ เลขที่ 0105550010321
จากกรมพัฒนาธุรกิจการค้า กระทรวงพาณิชย์



สมาชิกสมาคมไทยแนะแนวการศึกษานานาชาติ (TIECA)
เลขที่สมาชิก 69



สมาชิกสมาคมไทยบริการท่องเที่ยว (TTAA)
เลขที่สมาชิก 929



RJ-FDDAD02

วัน	โปรแกรมทัวร์	มื้ออาหาร			โรงแรม
		เช้า	เที่ยง	เย็น	
1	สนามบินดอนเมือง – สนามบินนานาชาติดานัง (FD634 DMK-DAD 07.25-09.05) – วัดหลินอิ่ง - บานาฮิลล์ - นั่งกระเช้าบานาฮิลล์ - ชมสะพานมือ - สวนดอกไม้ - สวนสนุกบานาฮิลล์		☉ อาหาร เวียดนาม	☉ บุฟเฟต์ นานาชาติ	MERCURE BANAHILL หรือเทียบเท่าระดับ ★★★★
2	บานาฮิลล์ - ลงกระเช้ากลับสู่ดานัง - ดานัง - ร้านผ้าไหม - ฮอยอัน - หมู่บ้านแกะสลักหินอ่อน - หมู่บ้านกัมทาน - ล่องเรือกระดัง - เมืองโบราณฮอยอัน	☉	☉	☉	TTC HOI AN HOTEL หรือเทียบเท่าระดับ ★★★★ มาตรฐานประเทศ เวียดนาม
3	ฮอยอัน - ดานัง - SON TRA MARINA CAFE - สะพานแห่งความรัก - สะพานมังกร - โบสถ์สีชมพู - ร้านเยื่อไผ่	☉	☉	☉ เมนูซีฟู้ด	SEA GARDEN DANANG HOTEL หรือเทียบเท่าระดับ ★★★★ มาตรฐานประเทศ เวียดนาม
4	ดานัง - ตลาดฮาน - ร้านหยก - สวน APEC PARK - สนามบินดานัง - สนามบินดอนเมือง (FD639 DAD-DMK 18.10-19.55)	☉	☉	BANH MI	

**** รายการทัวร์ข้างต้น อาจมีการสลับปรับเปลี่ยนเพื่อความเหมาะสม ****

*****บริการนำดื่มวันละ 1 ขวด/ท่าน*****



RJ-FDDAD02

อัตราค่าบริการ

กำหนดการเดินทาง	Ticket PNR	ราคา		
		ผู้ใหญ่	เด็กอายุต่ำกว่า 2 ปี	พักเดี่ยว
17-20 ตุลาคม 2567	YBQ3PD	17,919.-	4,900.-	4,900.-
24-27 ตุลาคม 2567	Z3SYGL	17,919.-	4,900.-	4,900.-
07-10 พฤศจิกายน 2567	RCB87K	15,919.-	4,900.-	4,900.-
14-17 พฤศจิกายน 2567	E5GDMP	16,919.-	4,900.-	4,900.-
21-24 พฤศจิกายน 2567	HCLJ4H	16,919.-	4,900.-	4,900.-
28 พฤศจิกายน - 01 ธันวาคม 2567	QB449A	16,919.-	4,900.-	4,900.-
05-08 ธันวาคม 2567	GFG3XR	17,919.-	4,900.-	4,900.-
12-15 ธันวาคม 2567	BYQUHN	17,919.-	4,900.-	4,900.-
19-22 ธันวาคม 2567	P27W5L	17,919.-	4,900.-	4,900.-
26-29 ธันวาคม 2567	IFYLFB	18,919.-	4,900.-	4,900.-



สนามบินดอนเมือง - สนามบินนานาชาติดานัง (FD634 DMK-DAD 07.25-09.05) - วัดหลินอิ่ง - บานาฮิลล์ - นั่งกระเช้าบานาฮิลล์ - ชมสะพานมือ - สวนดอกไม้ - สวนสนุก บานาฮิลล์

04.00 น.

คณะพร้อมกัน ณ อาคารผู้โดยสารขาออกระหว่างประเทศชั้น 2 สนามบินดอนเมือง เคาน์เตอร์สายการบิน AIR ASIA (FD) พบเจ้าหน้าที่ของบริษัทฯ คอยให้การต้อนรับและอำนวยความสะดวก

07.25 น.

ออกเดินทางสู่ เมืองดานัง โดยสายการบิน AIR ASIA (FD) โดยเที่ยวบินที่ **FD634** ใช้เวลาในการเดินทางประมาณ 1.40 ชั่วโมง



RJ-FDDAD02

	DMK	✈	DAD
	เที่ยวบิน	เวลาออก	เวลาถึง
	FD634	07 : 25	09 : 05
	DAD	✈	DMK
	เที่ยวบิน	เวลาออก	เวลาถึง
	FD639	18 : 10	19 : 55

09.05 น.

เดินทางถึง ท่าอากาศยานนานาชาติดานัง ประเทศเวียดนาม (เวลาที่ท้องถิ่นที่เวียดนามเท่ากับประเทศไทย) เมืองดานัง (DANANG) เมืองท่าติดทะเลที่มีขนาดใหญ่เป็น อันดับ 4 ของเวียดนาม ตั้งอยู่ระหว่างกรุงฮานอยกับนครโฮจิมินห์ ผ่านพิธีการตรวจคนเข้าเมืองและรับสัมภาระเรียบร้อย แล้วนำท่านเดินทางสู่ **วัดหลินอึ้ง (LINH UNG PAGODA)** วัดที่ใหญ่ที่สุดของเมืองดานัง อยู่บนคาบสมุทรเซินจำ ภายในวิหารใหญ่ของวัดเป็นสถานที่บูชาเจ้าแม่กวนอิมและเทพองค์ต่างๆ ไฮไลท์ของวัดนี้เป็นที่ประดิษฐานเจ้าแม่กวนอิมยืนองค์ใหญ่สีขาว ที่มีความสูงถึง 67 เมตรตั้งอยู่บนฐานดอกบัวกว้าง 35 เมตร ยืนหันหน้าออกไปทางทะเล และหันหลังให้ภูเขาคอยปกป้องคุ้มครองชาวเมืองดานัง วัดนี้เป็นสถานที่ศักดิ์สิทธิ์ที่ชาวบ้านนิยมมากราบไหว้ขอพร



รับประทานอาหารกลางวัน ณ ภัตตาคาร (1) อาหารเวียดนาม

จากนั้นนำท่านเดินทางสู่ **บานาฮิลล์ (BA NA HILL)** สถานที่ตากอากาศที่ดีที่สุดของเวียดนามกลาง ถูกค้นพบในสมัยที่ฝรั่งเศสเข้ามาปกครองเวียดนาม เป็นสถานตากอากาศของชาวฝรั่งเศสมาตั้งแต่

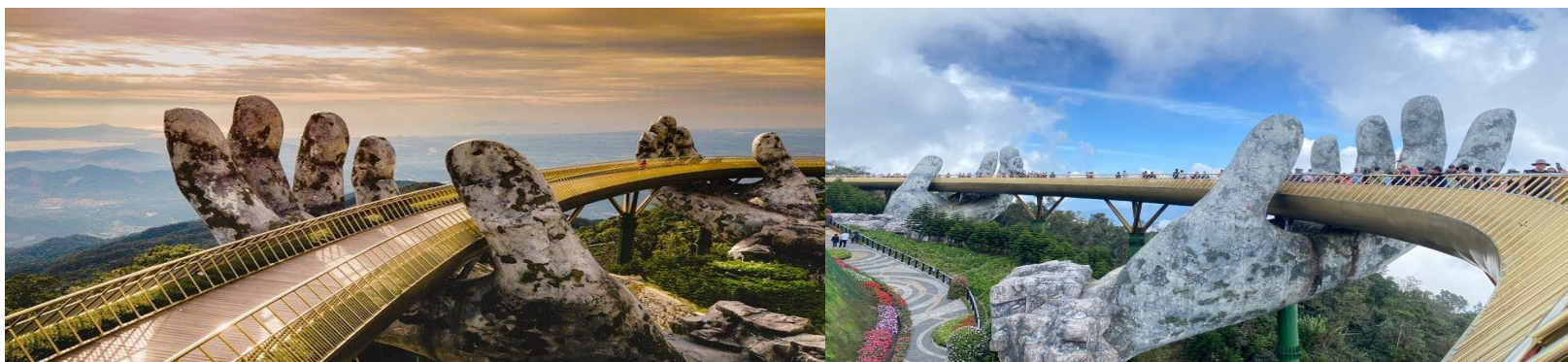


RJ-FDDAD02

ในช่วงสมัยสงครามโลกครั้งที่ 1 ได้มีการสร้าง บ้านพัก โรงแรมสไตล์ฝรั่งเศสขึ้นสมัยที่เป็นอาณานิคมตั้งแต่ปี ค.ศ.1919 และหลังจบสงครามฝรั่งเศสพ่ายแพ้สงครามจึงได้กลับประเทศไป ทำให้บานาฮิลล์ ถูกทิ้งร้าง และได้มีการกลับมาบูรณะเป็นเมืองท่องเที่ยวอีกครั้งในปี ค.ศ.2009 ได้สร้าง “แฟนตาซี ปารีส” สวนสนุกใหม่และกลางแจ้งขนาดใหญ่สร้างให้เป็นเหมือนเมืองแห่งเทพนิยายที่สวยงาม ตั้งอยู่ท่ามกลาง สายหมอกบนยอดเขาแห่งนี้ น้ำทำนองกระเช้าลอยฟ้า 5,801 เมตรที่ต้องใช้เวลาถึง 50 นาที เป็นการนั่งกระเช้าลอยฟ้าที่ยาวที่สุดในโลก



น้ำทำนองชม **สะพานทอง (GOLDEN BRIDGE)** มีสถาปัตยกรรมที่โดดเด่น เป็นสะพานลอยฟ้าริมหน้าผาที่สวยงามมากที่สุดในโลก ถูกเนรมิตให้ตั้งอยู่ริมหน้าผาบนยอดเขาสูงจากระดับน้ำทะเลราว ๆ 1,400 เมตร รวมระยะทางทั้งหมด ประมาณ 150 เมตร ตัวสะพานมีสีเหลืองทองสวยงาม พร้อมกับมีรูปปั้นมือยักษ์คู่คล้ายกับการยกชูสะพานไว้ ดูสวยงามอลังการและยังสามารถมองเห็นวิวสวย ๆ เบื้องล่างได้อีกต่างหาก เรียกได้ว่าเป็นจุดเช็คอินที่ห้ามพลาดของบานาฮิลล์เลยทีเดียว





RJ-FDDAD02

นำท่านชม **โซนสวนดอกไม้ LE JARDIN D'AMOUR** สวนดอกไม้สไตล์ฝรั่งเศส ที่มีดอกไม้หลากหลายพันธุ์ถูกจัดเป็นสัดส่วนอย่างสวยงาม มีมุมถ่ายรูปน่ารักๆ ให้ท่านได้เลือกถ่ายได้ตามใจชอบ



จากนั้นให้ทุกท่านได้สัมผัสกับประสบการณ์สุดเหวี่ยงที่ **FANTASY PARK** สวนสนุกในร่มที่ใหญ่ที่สุดของเวียดนามอยู่บนเขาบานาฮิลล์ (ราคาทัวร์รวมค่าเครื่องเล่นภายในสวนสนุกทุกเครื่องเล่น ยกเว้นพิพิธภัณฑ์หุ่นขี้ผึ้ง โรงบ่มไวน์ รถไฟเหาะ Alpine Coaster และเครื่องเล่นที่ใช้ระบบหยอดเหรียญ) เป็นสวนสนุกที่ได้แรงบันดาลใจจากนวนิยายเรื่อง Journey To The Center of the Earth และ Twenty Thousand under the Sea มีเครื่องเล่นให้เล่นเยอะมากมาย เครื่องเล่นยอดนิยม ได้แก่ Tower Drop รถบีม บ้านผีสิง เขาวงกตกระจก ถ้ำไดโนเสาร์ การแสดงโชว์ต่างๆ

รับประทานอาหารค่ำ ณ โรงแรมที่พัก (2) บุฟเฟต์อาหารนานาชาติ



ที่พัก **MERCURE BANA HILL FRENCH VILLAGE HOTEL**



RJ-FDDAD02



หมายเหตุ กรณีลูกค้าเดินทาง 3 ท่าน ห้องพักบนบานาฮิลล์ไม่มีห้องพักบริการสำหรับ 3 ท่าน

1. ห้องแบบ FAMILY BUNK (เตียง 2 ชั้น 2 เตียง) มีค่าใช้จ่ายเพิ่ม 400 บาท/ท่าน/คืน
2. ห้องแบบ FAMILY SUPERIOR (เตียง 2 ชั้น 1 เตียง / เตียงใหญ่ 1 เตียง) มีค่าใช้จ่ายเพิ่ม 1,500 บาท/ท่าน/คืน
3. ในกรณีที่ลูกค้าพักเดี่ยว เฉพาะบนบานาฮิลล์ มีค่าใช้จ่ายเพิ่ม 3,900 บาท/ท่าน/คืน

คืนที่เข้าพักบนบานาฮิลล์อาจมีสลับคืนเข้าพัก แต่ทั้งนี้รายการท่องเที่ยวยังคงเหมือนเดิม

วันที่ 2 บานาฮิลล์ - ลงกระเช้ากลับสู่ดาดง - ร้านผ้าไหม - ฮอยอัน - หมู่บ้านแกะสลักหินอ่อน - หมู่บ้านกัมทาน - ล่องเรือกระด้าง - เมืองโบราณฮอยอัน

รับประทานอาหารเช้า ณ โรงแรมที่พัก (3)

ได้เวลาอันสมควรนำท่านลงกระเช้า นำท่านแวะ **ร้านผ้าไหม** ร้านขายสินค้าพื้นเมือง ซึ่งเป็นสินค้าที่ทำมาจากไหม และสินค้าโอท็อปของเวียดนาม ที่จะให้ท่านได้เลือกเป็นของใช้ของฝาก นำท่านเดินทางสู่ **ฮอยอัน** เมืองขนาดเล็กริมฝั่งทะเลจีนใต้ทางตอนกลางของประเทศเวียดนาม องค์การยูเนสโกได้ขึ้นทะเบียนเขตเมืองเก่าของฮอยอันให้เป็นมรดกโลก ในอดีตเมืองฮอยอันเคยเป็นเมือง



RJ-FDDAD02

ท่าที่ใหญ่ที่สุดของภูมิภาคเอเชียตะวันออกเฉียงใต้ มีชาวต่างชาติมาตั้งถิ่นฐานและค้าขายจำนวนมาก ทั้งอินเดีย ญี่ปุ่น จีน ฝรั่ง มีสถาปัตยกรรมเป็นเอกลักษณ์เฉพาะตัว ระหว่างทางนำท่านแวะชม **หมู่บ้านแกะสลักหินอ่อน** ที่นี้นับเป็นหนึ่งในงานหัตถกรรมศิลปะของประเทศเวียดนามภายในท่านจะได้พบกับงานแกะสลักด้วยมือจากช่างหลากหลายแขนงอิสระให้ท่านได้เลือกชมงานหัตถศิลป์ภายในตามอัธยาศัย



รับประทานอาหารกลางวัน ณ ภัตตาคาร (4)

นำท่านสู่ **หมู่บ้านกัมทาน (CAM THANH WATER COCONUT VILLAGE)** หมู่บ้านเล็กๆ ในเมืองฮอยอัน ตั้งอยู่ในสวนมะพร้าวริมแม่น้ำ ให้ท่านได้สนุกสนานเพลิดเพลินกับการ **นั่งเรือกระดัง** ล่องเรือไปตามสายน้ำ ชมธรรมชาติและวัฒนธรรมท้องถิ่นใช้เวลาประมาณ 40 นาที



จากนั้นนำท่านชม **เมืองโบราณฮอยอัน (HOI AN ANCIENT TOWN)** ชมเมืองเก่าถนนสายวัฒนธรรม “ถนนตรันตู” สองฝั่งเป็นที่ตั้งของศาสนสถานโบราณมากมาย ชมศาสนสถานหลังใหญ่ที่สุดของถนนสายนี้อายุเกือบ 200 ปี **ชมวัดกวางตุง (QUANG DONG TEMPLE)** วัดจีนสร้างขึ้นในปี 1885 เป็นที่นิยมสำหรับครอบครัวผู้ที่มีเชื้อสายจีนและนักท่องเที่ยวชาวจีนมากราบไหว้ขอ **ชมบ้านโบราณ (OLD HOUSE)** หลังคาทรงกระดองปูศิลปะผสมผสานที่มีอยู่มากมาย ให้ท่านได้เก็บภาพบรรยากาศเก่าๆตามอัธยาศัย **ชมสะพานญี่ปุ่น (JAPAN BRIDGE)** ซึ่งเป็นสะพานเก่าแก่กว่า 400 ปี สัญลักษณ์ของ เมืองมรดกโลกฮอยอันสร้างขึ้นโดยชุมชนชาวญี่ปุ่นที่อาศัยอยู่ในเมืองฮอยอันเพื่อแบ่งเขตชุมชนของชาวญี่ปุ่นอีกฝั่งกับคลองกับชุมชนชาวจีน อิสระให้ท่านเดินเล่นเก็บภาพความประทับใจ และความสวยงามของอาคารบ้านเรือนของเมืองโบราณฮอยอัน



RJ-FDDAD02



รับประทานอาหารค่ำ ณ ภัตตาคาร (5)



ที่พัก TTC HOIAN HOTEL หรือเทียบเท่าระดับ 4 ดาวมาตรฐานประเทศเวียดนาม



ฮอยอัน - ดานัง - SON TRA MARINA CAFE - สะพานแห่งความรัก - สะพานมังกร - โบสถ์สี่ชมพู - ร้านเย็บผ้า



รับประทานอาหารเช้า ณ โรงแรมที่พัก (6)

นำท่านเดินทางกลับสู่ ดานัง ให้ท่านได้แวะถ่ายรูป SON TRA MARINA CAFE เป็นคาเฟ่ริมทะเลที่มีสถาปัตยกรรมแบบชานโตรีนี่สถาปัตยกรรมนี้เป็นลักษณะของกรีซ ด้านในและด้านนอกร้านจะตกแต่งโทนฟ้าขาว มีมุมให้ท่านได้ถ่ายรูปมากมาย (ราคาทัวร์ไม่รวมอาหารและเครื่องดื่ม)



RJ-FDDAD02



นำท่านถ่ายรูปกับ **สะพานมังกร** ถูกสร้างขึ้นเพื่อเป็นแหล่งท่องเที่ยวอีกแห่งหนึ่งของเมืองดานัง เป็นสัญลักษณ์ของการฟื้นฟูประเทศและเศรษฐกิจ สะพานมังกรมีความยาว 666 เมตร และความกว้าง 37.5 เมตร มีถนน 6 ช่องจราจร โดยได้เปิดใช้งานตั้งแต่ปี 2013 ด้วยสถาปัตยกรรมที่บวกกับเทคโนโลยีสมัยใหม่ ที่ได้รับแรงบันดาลใจจากตำนานของเวียดนามเมื่อกว่าหนึ่งพันปีมาแล้ว ใกล้เคียงกันคือ **สะพานแห่งความรัก** ทางเดินริมฝั่งแม่น้ำฮาน เป็นสถานที่ที่คู่รักหนุ่มสาวนิยมนำพวงกุญแจมาคล้องตามความเชื่อที่ว่า จะคล้องเกี่ยวความรักของตนเอาไว้ และยังเป็นที่ที่ได้รับความนิยมในการมาถ่ายรูปริเวรต์ดิงของชาวดานังอีกด้วย



รับประทานอาหารกลางวัน ณ ภัตตาคาร (7)

นำท่านเดินทางสู่ **โบสถ์สี่ชมพู หรือ โบสถ์คริสต์ดานัง (Danang Cathedral)** เป็นโบสถ์ที่มีความสำคัญเนื่องจาก เป็นจุดเริ่มต้นของศาสนาคริสต์ในเวียดนาม สร้างขึ้นในสมัยที่เวียดนามตกเป็นอาณานิคมของฝรั่งเศสเป็น สถาปัตยกรรมในสไตล์โกธิค พร้อมด้วยการตกแต่งอย่างสวยงาม ประณีต ที่สำคัญคือเป็นโบสถ์สี่ชมพูพาสเทลทั้งหลัง ตัดขอบด้วยสีขาว ดูละมุนตาสุดๆ



RJ-FDDAD02



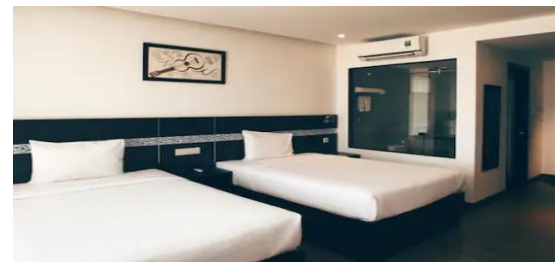
นำท่านแวะชม **ผลิตภัณฑ์ที่ทำมาจากเยื่อไผ่** ภายในร้านมีสินค้าต่างๆมากมายที่ผลิตมาจากเยื่อไผ่ ไม่ว่าจะเป็น ถูเท้าลดกลิ่นอับ ผ้าเช็ดผม ผ้าเช็ดจาน แปรงสีฟัน เป็นต้น



รับประทานอาหารค่ำ ณ ภัตตาคาร (8) เมนูซีฟู้ด



นำท่านเข้าสู่ที่พัก **SEA GARDEN DANANG HOTEL** หรือเทียบเท่าระดับ 4 ดาว
มาตรฐานประเทศเวียดนาม





RJ-FDDAD02

วันที่
4

ดานัง – ตลาดसान – ร้านหยก – สวน APEC PARK – สนามบินดานัง –
สนามบินดอนเมือง (FD639 DAD-DMK 18.10-19.15)



รับประทานอาหารเช้า ณ โรงแรมที่พัก (๑)

นำท่านช้อปปิ้งใน **ตลาดसान** แหล่งรวบรวมสินค้ามากมายเป็นที่นิยมทั้งชาวเวียดนามและชาวไทย มีสินค้ามากมายให้ท่านได้เลือกซื้อ อิสระให้ท่านได้เลือกซื้อของฝากและถ่ายภาพตามอัธยาศัย นำท่านแวะชม **หยกและไข่มุก** ให้ท่านเลือกซื้อเลือกชมเครื่องประดับสินค้าของที่ระลึกที่ทำมาจากหยกและไข่มุก



รับประทานอาหารกลางวัน ณ ภัตตาคาร (1๐)

นำท่านเดินทางสู่ **APEC PARK** สวนที่สร้างไว้เพื่อต้อนรับการประชุม APEC ในปี 2017 ที่จัดขึ้น ณ ประเทศเวียดนาม โดยมีจุดเด่น คือ โดมขนาดยักษ์สีขาว ที่สร้างมาจากเหล็ก 200 ตัน รูปทรงมีลักษณะเหมือน ‘วาวยักษ์’ เป็นจุดถ่ายรูปที่สวยงาม





RJ-FDDAD02

ได้เวลาอันสมควร นำท่านเดินทางกลับสู่สนามบินดานัง เพื่อเดินทางกลับสู่ประเทศไทย

พิเศษ!!! BANH MI ขนมปังเวียดนาม แก่ทุกท่าน

18.00 น.

เดินทางกลับสู่กรุงเทพฯ โดย สายการบิน **AIR ASIA (FD)** เที่ยวบินที่ **FD639**

ใช้เวลาในการเดินทางประมาณ 1.45 ชั่วโมง

19.55 น.

คณะเดินทางถึง **สนามบินดอนเมือง กรุงเทพฯ** โดยสวัสดิภาพ และความประทับใจ.....



สำหรับลูกค้าท่านที่ไม่ต้องการใช้ตัวเครื่องบิน (JOIN LAND)

หักออกจากราคาทัวร์ 3,000.- / ท่าน



Real Seat Choice



Quite Zone

ผู้โดยสารที่มีอายุตั้งแต่ 10 ปีขึ้นไป ระบบอุปกรณ์ที่ให้แสงสว่างถนนอมสายตา อาหารของคุณจะได้รับการเสิร์ฟรวดเร็วยิ่งขึ้น

ราคา 1,600 /เที่ยว

**เช็คราคาทุกครั้งก่อนทำการสั่งซื้อ



HOT Seat

ด้วยพื้นที่วางขาที่กว้าง 17.5 นิ้ว คุณจึงมีพื้นที่กว้างขึ้นสำหรับการยืดขาได้อย่างเต็มที่ นอกจากนี้คุณยังจะได้สิทธิขึ้นเครื่อง ก่อนใครอีกด้วย

ราคา 2,700 /เที่ยว

**เช็คราคาทุกครั้งก่อนทำการสั่งซื้อ



Premium Flatbed

ที่นั่งสุดพิเศษขนาดที่นั่งกว้าง 19 นิ้ว ที่มีความห่างระหว่างแถว 59 นิ้ว สามารถปรับนอนได้เท่าที่คุณต้องการ พร้อมด้วยอุปกรณ์อื่นๆ ให้คุณเดินทางอย่างสะดวกสบายเต็มที่

ราคาขึ้นอยู่กับวันเดินทาง

**เช็คราคาทุกครั้งก่อนทำการสั่งซื้อ

อัพเดท ณ วันที่ 26/02/67



Real Insurance Choice

ประกันการเดินทางเสริม

ครอบคลุมการรักษาพยาบาล และ เหตุการณ์ไม่คาดฝัน
เมื่อเดินทางไปต่างประเทศ (ที่ไม่ใช่โรคประจำตัว และ อุบัติเหตุ)
สามารถซื้อความคุ้มครองได้ **สูงสุดถึง 5,000,000 บาท**

เริ่มต้นที่

710.-

จำนวนวันเดินทาง (วัน) Trip Duration (Day)	เบี้ยประกันภัย (บาท) / Premium (Baht)
	เดินทางในเอเชีย / ASIA PLUS
	ีปฮอป
1-2 วัน	710.-
3 วัน	720.-
4 วัน	800.-
5 วัน	835.-
6 วัน	875.-



ค่ารักษาพยาบาล



การเคลื่อนย้ายฉุกเฉิน



ชดเชยสินไหม และ ครีมน้ำมันสูญหาย



ค่าชดเชยกรณีเสียชีวิต



ชดเชยเที่ยวบินถูกยกเลิก หรือ ล่าช้า

****เงื่อนไขเป็นไปตามที่กรมธรรม์กำหนด****

****อัปเดต ณ วันที่ 26/02/67****



RJ-FDDAD02



ข้อควรรู้

กรุณาศึกษารายละเอียดทั้งหมดก่อนทำการจอง เพื่อความถูกต้อง และ ความเข้าใจตรงกันระหว่างท่านลูกค้า และบริษัทฯ เมื่อท่านตกลงชำระเงินมัดจำ หรือ ค่าทัวร์ทั้งหมดกับทางบริษัทฯแล้ว ทางบริษัทฯ จะถือว่าท่าน ใ้ดยอมรับเงื่อนไขข้อตกลงต่างๆทั้งหมด



****ท่านใดมีเที่ยวบินภายในประเทศ กรุณาติดต่อพนักงานเพื่อสอบถาม เท่านั้น****

ทั้งนี้หากสายการบิน หรือเที่ยวบินหลักเกิดการล่าช้า ทางบริษัทฯจะพิจารณาชดเชยค่าเสียหาย เฉพาะในส่วนสายการบินภายในประเทศ ที่เป็นสายการบินเครือข่ายเดียวกับเที่ยวบินหลักเท่านั้น นอกเหนือจากสายการบินที่ทางบริษัทฯ แจ้ง ขอสงวนสิทธิ์ในการไม่รับผิดชอบ และพิจารณาทุกๆ กรณี เนื่องจากทางบริษัทฯ ได้จำหน่ายโปรแกรมทัวร์ที่เริ่มเดินทางจาก **สนามบินดอนเมือง** ไม่นับรวม การเดินทางจากสนามบินอื่นๆและให้แจ้งต่อนักงานขายล่วงหน้า ก่อนทำการซื้อบัตรโดยสาร ภายในประเทศทุกครั้ง เนื่องจากต้องได้รับการยืนยันเที่ยวบินหลัก และ กรุ๊ปคอนเพิร์ม **เพื่อประโยชน์ของท่านเอง **



บริษัทฯ ขอสงวนสิทธิ์ รายการทัวร์สามารถเปลี่ยนแปลงได้ตามความเหมาะสม
เนื่องจากสภาวะอากาศ, การระบาดของโรคติดต่อ, การเมือง, สายการบิน เป็นต้น โดยไม่ต้องแจ้งให้ทราบล่วงหน้า

การบริการของรถบัสนำเที่ยว ตามกฎหมายของประเทศเวียดนาม สามารถให้บริการได้วันละ 12 ชั่วโมง มีอาจเพิ่มเวลาได้ โดยมีคนดูแล และ คนขับจะเป็นผู้บริหารเวลา ตามความเหมาะสม ทั้งนี้ขึ้นอยู่กับสภาพการจราจรในวันเดินทางนั้นๆ เป็นหลัก จึงขอสงวนสิทธิ์ในการปรับเปลี่ยนเวลาท่องเที่ยว ตามสถานที่ในโปรแกรมการเดินทาง



RJ-FDDAD02



อัตราค่าบริการ รวมอะไรบ้าง ?

 
**ค่าตัวเครื่องบิน
ขาไป - ากลับ**
(ตามรายการระบุ รวมถึงค่าภาษี
สนามบิน และ ค่าภาษีน้ำมัน)

 
**ค่ารถโค้ช
ปรับอากาศ
ตามรายการที่ระบุ**

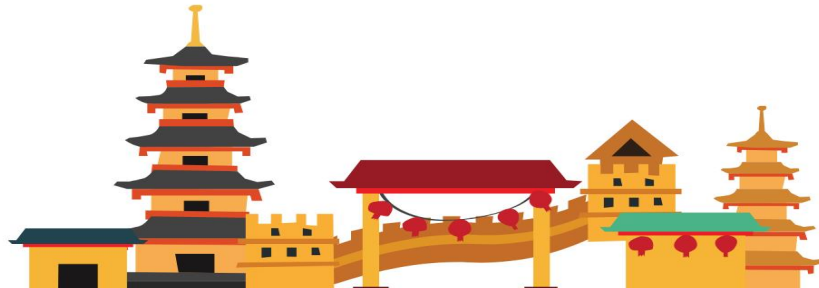
 
**โรงแรมที่พักตามระบุ
หรือ เกียบเท่า**
(พัก 2-3 ท่าน/ห้อง)

 
**ค่าธรรมเนียม
เข้าชมสถานที่ต่างๆ
ตามรายการที่ระบุ**

 
**ภาษีมูลค่าเพิ่ม 7%
ภาษีหัก ณ ที่จ่าย 3%**
(คิดเฉพาะค่าบริการ)

 
**ค่าอาหาร
ตามรายการที่ระบุ**

 
**ค่าเบี้ยประกัน
อุบัติเหตุในระหว่างการเดินทาง
ท่องเที่ยวต่างประเทศ**
วงเงินประกันท่านละ 500,000 บาท
(ไม่ครอบคลุมถึงสุขภาพ อาหารเจ็บป่วย หรือโรคประจำตัว)
กรณีเสียชีวิตจากอุบัติเหตุระหว่างการเดินทางท่องเที่ยว
วงเงินประกันท่านละ 1,000,000 บาท (เงื่อนไขตามกรมธรรม์)





RJ-FDDAD02



อัตราค่าบริการ ? ไม่รวมอะไรบ้าง



ค่าใช้จ่ายส่วนตัว ของผู้เดินทาง

- ค่าหนังสือเดินทาง
- ค่าโทรศัพท์
- ค่าอาหาร เครื่องดื่ม
- ค่าสิทธิ
- ค่าวีซ่าในท้องถิ่น
- และค่าพาหนะต่างๆ ที่มิได้ระบุในรายการ



ค่าธรรมเนียมวีซ่า เข้าประเทศเวียดนาม

กรณีประกาศให้กลับมาขึ้นเรือของวีซ่าอีกครั้ง (เนื่องจากทางประเทศเวียดนามได้ประกาศ ยกเว้นการยื่นวีซ่าเข้าประเทศให้กับคนไทย สำหรับผู้ที่ประสงค์พำนักระยะสั้นในประเทศ เวียดนามและประเทศจีน ไม่เกิน 30 วัน)



ค่าธรรมเนียมกระเป๋า
สัมภาระที่มีน้ำหนักเกินกว่า
ที่สายการบินนั้นๆ กำหนด
หรือ สัมภาระใหญ่เกิน
ขนาดมาตรฐาน



ค่าภาษีน้ำมัน
ที่ทางสายการบินเรียกเก็บเพิ่ม
ในภายหลังจากทางบริษัทฯ
ได้ออกตั๋วเครื่องบินไปแล้ว

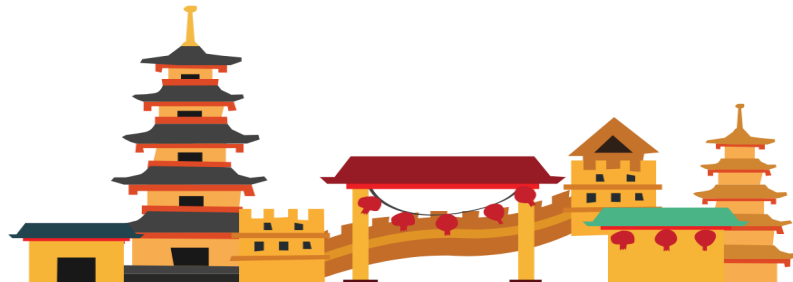


**ค่าทิปหัวหน้าทัวร์แล้วแต่
ความพึงพอใจของท่าน**



ค่าทิปมัคคุเทศก์ คนขับรถ 1,200 บาท/ท่าน/ทริป

เดินทางขั้นต่ำ 20 ท่าน หากต่ำกว่ากำหนด กรุ๊ปจะไม่สามารถเดินทางได้ หากผู้เดินทางทุกท่านยินดีที่จะชำระค่าบริการเพิ่มเพื่อให้คณะเดินทางได้ ทางเรายินดีที่จะประสานงานในการเดินทางตามประสงค์ให้ท่านต่อไป ทางบริษัทฯ ขอสงวนสิทธิ์ในการงดออกเดินทาง และเลื่อนการเดินทางไปในวันอื่นต่อไป โดยทางบริษัทฯ จะแจ้งให้ท่านทราบล่วงหน้า





RJ-FDDAD02

เงื่อนไขที่ควรรู้



1 เงื่อนไขการจอง และ การชำระเงิน (เฉพาะการส่งจอยทัวร์เท่านั้น ไม่รวมการตัดกรุ๊ป หรือกรุ๊ปเหมา)

มัดจำท่านละ 10,000 บาท ภายหลังจากที่ท่านได้รับอินวอยซ์การจอง 1 วัน กรณีลูกค้าทำการจองน้อยกว่าวันเดินทาง 30 วัน ทางบริษัทฯ ขอสงวนสิทธิ์ในการเก็บค่าทัวร์เต็มจำนวนทันทีในวันจองเท่านั้น

ส่วนที่เหลือ ชำระก่อนวันเดินทาง 30 วัน (นับรวมวันเสาร์ และอาทิตย์)

- หากไม่ชำระมัดจำตามที่กำหนด ขออนุญาตตัดที่นั่งให้ลูกค้าท่านอื่นที่รออยู่
- หากชำระไม่ครบตามจำนวน บริษัทฯ ถือว่าท่านยกเลิกการเดินทางโดยอัตโนมัติโดยไม่มีเงื่อนไข
- เมื่อท่านชำระเงินไม่ว่าจะทั้งหมด หรือบางส่วน ทางบริษัทฯ ถือว่าท่านได้ยอมรับเงื่อนไขและข้อตกลงต่างๆที่ได้ระบุไว้ทั้งหมดนี้แล้ว



หากชำระเงินในแต่ละส่วนแล้ว โปรดส่งสำเนาการโอนเงิน พร้อมระบุชื่อพนักงานขาย มาทางอีเมล หรือ แนบสลิปผ่านระบบของที่นั่งออนไลน์ของทางบริษัทฯ

1.1 เงื่อนไขยกเลิกการจอง (เฉพาะการส่งจอยทัวร์เท่านั้น ไม่รวมการตัดกรุ๊ป หรือกรุ๊ปเหมา)

- ยกเลิกก่อนการเดินทางไม่น้อยกว่า 30 วัน คืนเงินบางส่วน (หักจากค่าใช้จ่ายที่เกิดขึ้นจริงแล้ว เช่น ค่ามัดจำบัตรโดยสารเครื่องบิน และมัดจำค่าบริการโรงแรม, รถโค้ช ร้านอาหาร จากทางต่างประเทศ)
- ยกเลิกก่อนการเดินทางน้อยกว่า 30 วัน คืนเงินค่าทัวร์ 50% (จากราคาทัวร์ที่ซื้อ)
- ยกเลิกก่อนการเดินทางน้อยกว่า 15 วัน ไม่สามารถคืนเงินได้ / สามารถเปลี่ยนแปลงผู้เดินทางได้ (เปลี่ยนชื่อ) ต้องแจ้งให้บริษัทฯ ทราบล่วงหน้าอย่างน้อย 7 วัน

1.2 เงื่อนไขยกเลิกการจอง / เดินทางวันหยุด หรือเทศกาล และ โปรแกรมที่เดินทางด้วยเที่ยวบินพิเศษ Charter Flight

- กรุ๊ปที่เดินทาง **ในช่วงวันหยุด หรือเทศกาล** ที่ต้องการันตีค่าบัตรโดยสารทั้งหมด และที่นั่งกับสายการบิน หรือกรุ๊ปที่มีการการันตีค่าที่พักทั้งหมด และอื่นๆโดยตรง หรือโดยการผ่านตัวแทนในประเทศหรือต่างประเทศ และไม่อาจขอคืนเงินได้ **รวมถึงเที่ยวบินพิเศษ CHARTER FLIGHT** ขอสงวนสิทธิ์ไม่มีการคืนเงินทุกกรณี ทั้งมัดจำหรือค่าทัวร์ทั้งหมด เนื่องจากเป็นการเหมาจ่ายในเที่ยวบิน และโปรแกรมนั้นๆ **ซึ่งไม่สามารถใช้เงื่อนไขยกเลิกการจองร่วมกับข้อที่ 1.1 ได้**





RJ-FDDAD02

2 **เงื่อนไขการจอง และการชำระเงิน *เฉพาะการตัดกรุ๊ป หรือกรุ๊ปเหมา**
ซึ่งเป็นข้อตกลงระหว่าง บริษัททัวร์ ผู้ขาย และ บริษัททัวร์ผู้ซื้อ เท่านั้น



มัดจำก่อนและ 10,000 บาท หลังจากที่ท่านได้รับอินวอยซ์การจอง **1 วัน**
(กรณีลูกค้าทำการจองน้อยกว่าวันเดินทาง 30 วัน ทางบริษัทฯ ขอสงวนสิทธิ์ในการเก็บค่าทัวร์
เต็มจำนวนทันทีในวันจองเท่านั้น)



ส่วนที่เหลือ ชำระก่อนวันเดินทาง 35 วัน
(นับรวมวันเสาร์ และอาทิตย์)



หากไม่ชำระมัดจำตามที่กำหนด
ขออนุญาตตัดที่นั่งให้ลูกค้าท่านอื่นที่รออยู่



หากชำระไม่ครบตามจำนวน
บริษัทฯ ถือว่าท่านยกเลิกการเดินทาง
โดยอัตโนมัติโดยไม่มีเงื่อนไข



เมื่อท่านชำระเงิน ไม่ว่าจะทั้งหมด
หรือ บางส่วน
ทางบริษัทฯ ถือว่าท่านได้ยอมรับเงื่อนไข
และ ข้อตกลงต่างๆที่ได้ระบุไว้ทั้งหมดนี้แล้ว

2.1 เงื่อนไขยกเลิกการจอง

- ยกเลิกก่อนการเดินทางไม่น้อยกว่า 45 วัน คืนเงินเต็มจำนวน
- ยกเลิกก่อนการเดินทางน้อยกว่า 45 วัน คืนเงินบางส่วน (หักจากค่าใช้จ่ายที่เกิดขึ้นจริงแล้ว เช่น ค่ามัดจำบัตรโดยสารเครื่องบิน และมัดจำค่าบริการโรงแรม, รถโค้ช, ร้านอาหาร จากทางต่างประเทศ)
- ยกเลิกก่อนการเดินทางน้อยกว่า 30 วัน ไม่สามารถคืนเงินได้

2.2 เงื่อนไขยกเลิกการจอง / เดินทางวันหยุด หรือเทศกาล และโปรแกรมที่เดินทางด้วยเที่ยวบินพิเศษ Charter Flight

- กรุ๊ปที่เดินทาง ใน **ช่วงวันหยุด หรือเทศกาล** ที่ต้องการันตีค่าบัตรโดยสารทั้งหมด และ ที่นั่งกับสายการบิน หรือกรุ๊ปที่มีการันตีค่าบริการที่พัก ทั้งหมด และอื่นๆโดยตรง หรือโดยการผ่านตัวแทนในประเทศ หรือ ต่างประเทศ และไม่อาจขอคืนเงินได้ รวมถึง **เที่ยวบินพิเศษ CHARTER FLIGHT** ขอสงวนสิทธิ์ไม่มีการคืนเงินทุกกรณี ทั้งมัดจำ หรือ ค่าทัวร์ทั้งหมด เนื่องจากเป็นการเหมาจ่ายในเที่ยวบิน และโปรแกรมอื่นๆ **ซึ่งไม่สามารถใช้เงื่อนไขยกเลิกการจองร่วมกับข้อที่ 2.1 ได้**

.....



RJ-FDDAD02

3 เชื้อนไวรัสโควิดเกิดภัยพิบัติ
ไม่ว่ากรณีใดๆ หากเกิดภัยพิบัติตามธรรมชาติ หรือ ภัยพิบัติอื่นไม่สามารถ
คาดการณ์ล่วงหน้าได้

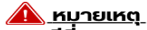


เช่น พายุไต้ฝุ่น แผ่นดินไหว สึนามิ หรือโรคระบาด
ในประเทศ หรือ นอกประเทศ หรือเมืองที่ท่านเดินทางไป

ลูกค้าไม่สามารถที่จะนำเหตุการณ์ดังกล่าวมาขอยกเลิก หรือ ขอเงินคืนได้ และ บริษัทฯ
จะไม่คืนเงินใดๆ ทั้งสิ้น แต่จะขอสงวนสิทธิ์ในการพิจารณาเลือกการเดินทางออกไปได้ตามที่บริษัทฯ ได้แจ้ง
จนกว่าภัยพิบัตินั้นจะสิ้นสุดลง

i

โปรดตรวจสอบ Passport
จะต้องมีอายุคงเหลือ ณ วันเดินทางมากกว่า 6 เดือนขึ้นไป และ เหลือ
หน้ากระดาษอย่างต่ำ 2 หน้า หากไม่มั่นใจโปรดสอบถาม



หมายเหตุ

กรณีที่ต้องการตรวจคนเข้าเมืองทั้งกรุงเทพฯ และในต่างประเทศ ปฏิเสธมิให้เดินทางออก หรือ เข้าประเทศที่ระบุไว้
ในรายการเดินทาง บริษัทฯ ขอสงวนสิทธิ์ที่จะไม่คืนค่าทัวร์ไม่ว่ากรณีใดๆ ทั้งสิ้น รวมถึงเมื่อท่านออกเดินทาง
ไปกับคณะแล้ว ถ้าท่านงดการใช้บริการรายการใดรายการหนึ่ง หรือไม่เดินทางพร้อมคณะ ถือว่าท่านสละสิทธิ์
ไม่อาจเรียกร้องค่าบริการคืน ไม่ว่ากรณีใดๆ ทั้งสิ้น



ข้อมูลเพิ่มเติม : ตัวเครื่องบิน และ ที่นั่ง

- ในการเดินทางเป็นหมู่คณะ ผู้โดยสารจะต้องเดินทางไป-กลับพร้อมกัน ไม่สามารถเลื่อนวันเดินทางกลับได้
- การจัดที่นั่งของกรุ๊ปเป็นไปโดยสายการบินเป็นผู้กำหนด ซึ่งทางบริษัทฯ ไม่สามารถเข้าไปแทรกแซงได้
- กรณี ยกเลิกการเดินทาง บัตรโดยสารไม่สามารถยกเลิก หรือคืนเงินบางส่วนได้



ข้อมูลเพิ่มเติม : โรงแรมที่พัก

- เนื่องจากการวางแผนแบบห้องพักของแต่ละโรงแรมแตกต่างกัน จึงอาจทำให้ห้องพักแบบ ห้องเดี่ยว (Single) และห้องคู่ (Twin / Double) และ ห้องพักแบบ 3 ท่าน / 3 เตียง (Triple Room) ห้องพักอาจจะไม่ติดกัน
- กรณีมีงานจัดประชุมนานาชาติ (Trade Fair) เป็นผลให้ค่าโรงแรมสูงขึ้นมาก และห้องพักในเมืองเต็ม บริษัทฯ ขอสงวนสิทธิ์ในการปรับเปลี่ยน หรือย้ายเมืองเพื่อให้เกิดความเหมาะสม



ข้อมูลเพิ่มเติม : สัมภาระ และ ค่าพนักงานยกกระเป๋า (Porter)

- สำหรับน้ำหนักของสัมภาระที่ทางสายการบินอนุญาตให้บรรทุกได้ที่ห้องเครื่องบิน คือ 20 กิโลกรัม (สำหรับผู้โดยสารชั้นประหยัด / Economy Class Passenger) การเรียกค่าธรรมเนียมเพิ่มเป็นสิทธิ์ของสายการบินที่ท่านไม่อาจปฏิเสธได้ (ท่านต้องชำระในส่วนที่โดนเรียกเก็บเพิ่ม)



RJ-FDDAD02

➤ สำหรับกระเป๋าสัมภาระของผู้โดยสาร (ยกเว้นทารก) สามารถนำสัมภาระพกพาขึ้นเครื่องได้ไม่เกิน 2 ชั้น ได้แก่ กระเป๋าสัมภาระ 1 ชั้น หรือกระเป๋าใส่คอมพิวเตอร์ หรือกระเป๋าถือ หรือกระเป๋าขนาดเล็กอีก 1 ชั้น ต้องมีขนาดไม่เกิน 56 ซม.(สูง)×36 ซม.(กว้าง)× 23 ซม.(หนา) ต้องสามารถจัดเก็บไว้ในช่องเก็บสัมภาระเหนือศีรษะภายในห้องโดยสารได้

➤ กรณีที่ต้องมีบินด้วยสายการบินภายในประเทศ น้ำหนักของกระเป๋า อาจจะถูกกำหนดให้ต่ำกว่ามาตรฐานได้ ทั้งนี้ขึ้นอยู่กับข้อกำหนดของแต่ละสายการบิน ทางบริษัทฯ ขอสงวนสิทธิ์ไม่รับภาระส่วนของค่าใช้จ่ายที่สัมภาระน้ำหนักเกิน (ท่านต้องชำระในส่วนที่โดนเรียกเก็บเพิ่ม)

**! ทางบริษัทฯ ไม่รับผิดชอบกรณีเกิดการสูญเสี่ย สูญหายของกระเป๋า และ สัมภาระของผู้โดยสารทุกกรณี
หมายเหตุ... (สำคัญมาก!!! ผู้โดยสารควรรับทราบก่อนการเดินทาง)**

1 รายการอาจมีการเปลี่ยนแปลงตามความเหมาะสม

เนื่องจาก การยกเลิกเที่ยวบิน ความล่าช้าของสายการบิน โรงแรม ที่พัก การจราจร เหตุการณ์ทางการเมือง การนัดหยุดงาน การก่อจลาจล อุบัติเหตุ สภาพอากาศ ภัยธรรมชาติ ว่างภัย อัคคีภัย โรคระบาด ในประเทศ หรือนอกประเทศ หรือเมืองที่ท่านเดินทางไป หรือ ไม่ว่าจะด้วยสาเหตุใดๆ ก็ตาม **(ซึ่งเป็นเหตุการณ์ที่นอกเหนือการควบคุมจากทางบริษัทฯ)** โดยทางบริษัทฯ จะคำนึงถึงความปลอดภัยของลูกท่านเป็นสำคัญ

2 หากท่านยกเลิกทัวร์

เนื่องจากเหตุการณ์ความไม่สงบทางการเมือง สายการบิน สภาพอากาศ ภัยธรรมชาติ ว่างภัย อัคคีภัย โรคระบาด ในประเทศ หรือนอกประเทศ หรือเมืองที่ท่านเดินทางไป แต่สายการบิน หรือในส่วนของการบริการทางประเทศที่ท่านเดินทางท่องเที่ยว ยังคงให้บริการอยู่เป็นปกติ ทางบริษัทฯ ขอสงวนสิทธิ์ในการไม่คืนค่าทัวร์ทั้งหมด หรือบางส่วนให้กับท่าน

3 หากในวันเดินทาง สถานที่ท่องเที่ยวใดที่ไม่สามารถเข้าชมได้

สถานที่ท่องเที่ยวใดที่ไม่สามารถเข้าชมได้ ไม่ว่าจะด้วยสาเหตุใดก็ตาม **ทางบริษัทฯ จะหาสถานที่ท่องเที่ยวใหม่ทดแทน หรือคืนค่าใช้จ่ายบางส่วนนั้นให้**

4 บริษัทฯ จะไม่รับผิดชอบและขอสงวนสิทธิ์ในการไม่คืนค่าทัวร์ทั้งหมด หรือ บางส่วนให้กับท่าน ในกรณีดังนี้

- กรณีที่กองตรวจคนเข้าเมือง ห้ามผู้เดินทาง เดินทาง เนื่องจากมีสิ่งผิดกฎหมาย หรือสิ่งของห้ามนำเข้าประเทศ **เอกสารเดินทางไม่ถูกต้อง** หรือความประพฤติส่อไปในทางเสื่อมเสียด้วยเหตุผลใดๆ ก็ตามที่ทางกองตรวจคนเข้าเมืองห้ามเดินทาง
- กรณีที่สถานทูตงดออกวีซ่า อันสืบเนื่องมาจากตัวผู้โดยสารเอง
- กรณีที่กองตรวจคนเข้าเมืองของประเทศไทยงดออกเอกสารเข้าเมือง ให้กับชาวต่างชาติ หรือ คนต่างด้าวที่พำนักอยู่ในประเทศไทย



RJ-FDDAD02



จากมาตรการยกเว้นวีซ่าเข้าประเทศเวียดนามให้กับคนไทย

ผู้ที่ประสงค์จะพำนักระยะสั้น ในประเทศเวียดนาม ไม่เกิน 30 วัน ไม่ว่าจะด้วยวัตถุประสงค์ เพื่อการท่องเที่ยว เยี่ยมญาติ หรือธุรกิจ จะต้องยื่นเอกสารใบขึ้นตอนการตรวจเข้าเมือง เพื่อยืนยันการมีคุณสมบัติ การเข้าประเทศ ดังต่อไปนี้

1. ตั๋วเครื่องบินขาออกจากประเทศเวียดนาม (ทางบริษัทฯ จัดการให้)
2. สิ่งที่ยืนยันว่าท่านสามารถรับผิดชอบค่าใช้จ่ายที่อาจเกิดขึ้นในระหว่างที่พำนักในประเทศเวียดนามได้ (เช่น เงินสด บัตรเครดิต เป็นต้น)
3. ชื่อ ที่อยู่ และหมายเลขติดต่อในระหว่างที่พำนักในประเทศเวียดนาม (ทางบริษัทฯ จัดการให้)
4. กำหนดการเดินทางระหว่างที่พำนักในประเทศเวียดนาม (ทางบริษัทฯ จัดการให้)

• คุณสมบัติการเข้าประเทศเวียดนาม

(สำหรับกรณีการเข้าประเทศเวียดนามด้วยมาตรการยกเว้นวีซ่า)

1. หนังสือเดินทางต้องมีอายุการใช้งานเหลืออยู่ ไม่ต่ำกว่า 6 เดือน
2. กิจกรรมใดๆ ที่จะกระทำในประเทศเวียดนามจะต้องไม่เป็นสิ่งที่ขัดต่อกฎหมายและเข้าข่ายคุณสมบัติ การพำนักระยะสั้น
3. ในขั้นตอนการขอเข้าประเทศ จะต้องระบุระยะเวลาการพำนักไม่เกิน 30 วัน
4. เป็นผู้ที่ไม่มีประวัติการถูกส่งตัวกลับจากประเทศเวียดนาม มิได้อยู่ในระยะเวลาของการถูกปฏิเสธ มิให้เข้าประเทศ และ ไม่เข้าข่ายคุณสมบัติที่จะถูกปฏิเสธไม่ให้เข้าประเทศ



หมายเหตุ : กรุณาอ่านศึกษารายละเอียดทั้งหมดก่อนทำการจอง เพื่อความถูกต้อง และ ความเข้าใจตรงกันระหว่างท่านลูกค้า และบริษัท

- 1** บริษัทฯ ขอสงวนสิทธิ์ที่จะเลื่อนการเดินทาง หรือ ปรับราคาค่าบริการขึ้น ในกรณีที่ผู้ร่วมคณะไม่ถึง 20 ท่าน
- 2** ขอสงวนสิทธิ์การเก็บค่าน้ำมันและภาษีสนามบินทุกแห่งเพิ่ม หากสายการบินมีการปรับขึ้นก่อนวันเดินทาง
- 3** บริษัทฯ ขอสงวนสิทธิ์ในการเปลี่ยนเที่ยวบิน โดยมีต้องแจ้ง ให้ทราบล่วงหน้า อันเนื่องจากสาเหตุต่างๆ
- 4** บริษัทฯ จะไม่รับผิดชอบใดๆ ทั้งสิ้น หากเกิดกรณีความล่าช้าจากสายการบิน การยกเลิกบิน การประท้วง การนัดหยุดงาน การก่อการจลาจล ภัยธรรมชาติ การนำสิ่งของผิดกฎหมาย ซึ่งอยู่นอกเหนือความรับผิดชอบของบริษัทฯ



RJ-FDDAD02

- 5** บริษัทฯ จะไม่รับผิดชอบใดๆ ทั้งสิ้น หากเกิดสิ่งของสูญหาย อันเนื่องเกิดจากความประมาทของท่าน เกิดจากการโจรกรรม และอุบัติเหตุจากความประมาทของนักท่องเที่ยวเอง
- 6** เมื่อท่านตกลงชำระเงินมัดจำหรือค่าทัวร์ทั้งหมดกับทางบริษัทฯแล้ว ทางบริษัทฯ จะถือว่าท่านได้ยอมรับเงื่อนไขข้อตกลงต่างๆ ทั้งหมด
- 7** รายการนี้เป็นเพียงข้อเสนอที่ต้องได้รับการยืนยันจากบริษัทฯ อีกครั้งหนึ่ง หลังจากได้สำรองโรงแรมที่พักในต่างประเทศเรียบร้อยแล้ว โดยโรงแรม จัดในระดับใกล้เคียงกัน ซึ่งอาจจะปรับเปลี่ยนตามที่ระบุในโปรแกรม
- 8** การจัดการเรื่องห้องพัก เป็นสิทธิ์ของโรงแรมในการจัดห้องให้กับกรุ๊ป ที่เข้าพัก โดยมีห้องพักสำหรับผู้สูบบุหรี่ / ปลอดบุหรี่ได้ โดยอาจจะ ขอเปลี่ยนห้องได้ตามความประสงค์ของผู้ที่พัก ทั้งนี้ขึ้นอยู่กับความพร้อม ให้บริการของโรงแรม และไม่สามารถรับประกันได้
- 9** กรณีผู้เดินทางต้องการความช่วยเหลือเป็นพิเศษ อาทิเช่น ใช้วีลแชร์ กรุณาแจ้งบริษัทฯ อย่างน้อย 7 วันก่อนการเดินทาง มิฉะนั้นบริษัทฯ ไม่สามารถจัดการล่วงหน้าให้ได้
- 10** บัณฑิตฯ พนักงาน และตัวแทนของผู้จัด ไม่มีสิทธิ์ในการให้คำสัญญาใดๆ ทั้งสิ้นแทนผู้จัด นอกจากมีเอกสารลงนามโดยผู้มีอำนาจ ของผู้จัดทำเท่านั้น
- 11** ผู้จัดจะไม่รับผิดชอบ และไม่สามารถคืนค่าใช้จ่ายต่างๆ ได้เนื่องจากการเป็นการเหมาจ่ายกับตัวแทนต่างๆ ในกรณีที่ผู้เดินทางไม่ผ่านการพิจารณา ในการตรวจคนเข้าเมือง-ออกเมือง ไม่ว่าจะเป็กรงตรวจคนเข้าเมือง หรือ กรมแรงงานของทุกประเทศในรายการท่องเที่ยว อันเนื่องมาจากการกระทำที่ส่อไปในทางผิดกฎหมาย การหลบหนี เข้าออกเมือง เอกสารเดินทางไม่ถูกต้อง หรือการถูกปฏิเสธในกรณีอื่นๆ
- 12** กรณีต้องการพักแบบ 3 ท่าน ต่อห้องหรือห้องแบบ 3 เตียง Triple โรงแรมมีห้อง Triple ไม่เพียงพอ ขอสงวนสิทธิ์ในการจัดห้องให้เป็นแบบ แยก 2 ห้อง คือ 1 ห้องพักรู และ 1 ห้องพักเดี่ยว โดยไม่ค่าใช้จ่ายเพิ่ม



RJ-FDDAD02

13

สภาพการจราจรในช่วงวันเดินทางตรงกับวันหยุดเทศกาลของประเทศเวียดนาม หรือ วันเสาร์อาทิตย์ รถอาจจะติด อาจทำให้เวลาในการท่องเที่ยว และ ซ้อมบิง แต่ละสถานที่น้อยลง โดยเป็นดุลยพินิจของมัคคุเทศก์ และคนขับรถ ในการบริหารเวลา ซึ่งอาจจะขอความร่วมมือจากผู้เดินทางในบางครั้ง ที่ต้องเร่งรีบ เพื่อให้ได้ท่องเที่ยวตามโปรแกรม

14

บริการน้ำดื่มท่านวันละ 1ขวด ต่อคน /ต่อวัน

15

การบริการของรถบัสนำเที่ยวตามกฎหมายของประเทศเวียดนาม สามารถ ให้บริการวันละ 12 ชั่วโมง ในวันนั้นๆ มีอาจเพิ่มเวลาได้ โดยมัคคุเทศก์ และ คนขับจะเป็นผู้บริหารเวลาตามความเหมาะสม ทั้งนี้ขึ้นอยู่กับสภาพการจราจร ในวันเดินทางนั้นๆเป็นหลัก จึงขอสงวนสิทธิ์ในการปรับเปลี่ยนเวลาท่องเที่ยว ตามสถานที่ในโปรแกรมการเดินทาง

**ขอขอบพระคุณทุกท่านที่มอบความไว้วางใจให้กับเรา
ดูแลเรื่องการท่องเที่ยวและบริการ**

