



Work and Travel

เพราะโลกมันกว้าง คนนำทางจึงสำคัญ

SBTCSX-VZ007

Sabai Trip

บินตรง ฉางซา

ฉางเจียเจี้ย เทียนเหมินซาน เขาอวตาร สะพานแก้ว เมืองโบราณฟูหรงเจิน เฟิ่งหวง 5 วัน 4 คืน



เงาเทียนเหมินชวน



เมืองโบราณฟูหรง



เขาอวตาร



เมนูพิเศษ!
บุฟเฟ่ต์ชาบูหม่าล่า+บิงย่างสโตร์เกาหลี



เทรนด์แฟชั่นไฮโซ
แหล่งช้อปปิ้งไฮโซสุดฮิตสไตล์ฉางซา

นั่งรถไฟความเร็วสูง

เริ่มต้น

23,900

เดินทาง

ต.ค.-ธ.ค. 67

• เที่ยวบินไฮไลท์ 2 เมือง โบราณ เฟิ่งหวง ฟูหรงเจิน

- เที่ยวบินเทียนเหมินซาน มรดกโลกแห่งฉางเจียเจี้ย
- ย้อนยุคกับบรรยากาศวินเทจ ณ ตึก WENHEYOU
- ลุ้นสุดใจกับเหล่า ART TOY สุดน่ารัก ณ CHANGSHA IFS x POP MART



ไม่ลงร้านช้อปปิ้ง



SBTCSX-VZ007- บินตรงฉางซา ฉางเจียเจี้ย เทียนเหมินซาน เขาอวตาร สะพานแก้ว เมืองโบราณฟูหรงเจิน เฟิ่งหวง

บริษัท เวิร์ค แอนด์ ทราเวล จำกัด

เลขที่ 2/47-48 หมู่บ้านกลางเมือง เดอะปารีส พระราม 9 - रामคำแหง
ซอยกรุงเทพกรีก 7 ถนนกรุงเทพกรีก แขวงหัวหมาก เขตบางกะปิ กรุงเทพฯ 10240

ใบอนุญาตประกอบธุรกิจนำเที่ยว เลขที่ 11/07738



บินตรงฉางซา จางเจียเจี๋ย เทียนเหมินซาน เขาอวตาร สะพานแก้ว เมืองโบราณฟูหรงเจิ้น เฟิงหวง 5 วัน 4 คืน โดยสายการบิน ไทย เวียดนาม (VZ)

**** ลิ้มรส ปิ้งย่างเกาหลี บุฟเฟต์หมาล่า ****

	โปรแกรมเดินทาง	เช้า	เที่ยง	ค่ำ	โรงแรมที่พัก
1	กรุงเทพฯ (สุวรรณภูมิ) – ฉางซา (ท่าอากาศยานนานาชาติ ฉางซาหวงฮั่ว) (VZ3604 : 18:10 - 22:30)				VIENNA HOTEL CHANGSHA หรือเทียบเท่าระดับ 4 ดาว ** มาตรฐานประเทศจีน **
2	ฉางซา – เฟิงหวง (โดยรถไฟความเร็วสูง) – เมืองโบราณ เฟิงหวง - ล่องเรือแม่น้ำฉางเจียง				CULTURAL CENTER JISHOU HOTEL หรือเทียบเท่าระดับ 4 ดาว ** มาตรฐานประเทศจีน **
3	เมืองโบราณฟูหรงเจิ้น – น้ำตกฟูหรง - ล่องเรือข้ามฟาก – เมืองจางเจียเจี๋ย - เขาเทียนเหมินซาน (รวมกระเช้าขึ้นลง)- ระเบียงแก้ว – บันไดเลื่อน 999 ชั้น – ถ้ำประตูสวรรค์ OPTIONAL SHOW : โชว์จิ้งจอกขาว 400 หยวนต่อท่าน				WULINGYUAN HOTEL หรือเทียบเท่าระดับ 4 ดาว ** มาตรฐานประเทศจีน **
4	สะพานแก้ว แกรนด์แคนยอนจางเจียเจี๋ย - หุบเขาอวตาร (รวมลิฟต์แก้วขาขึ้น) – เขาเทียนจื่อซาน (นั่งกระเช้าขาลง) – สวนจอมลเห่อหลง – พิพิธภัณฑสถานพวาททราย				WULINGYUAN HOTEL หรือเทียบเท่าระดับ 4 ดาว ** มาตรฐานประเทศจีน **
5	จางเจียเจี๋ย – ฉางซา - ถนนคนเดินหวงซิงลู่ - ตึก WENHEYOU – CHANGSHA IFS x POP MART - ฉางซา (ท่าอากาศยานนานาชาติฉางซาหวงฮั่ว) – กรุงเทพฯ (สุวรรณภูมิ) (VZ3605 : 23:30 - 02:00 + 1)				

SBTCSX-VZ007- บินตรงฉางซา จางเจียเจี๋ย เทียนเหมินซาน เขาอวตาร สะพานแก้ว เมืองโบราณฟูหรงเจิ้น เฟิงหวง

บริษัท เวิร์ค แอนด์ ทราเวล จำกัด

เลขที่ 2/47-48 หมู่บ้านกลางเมือง เดอะปารีส พระราม 9 - रामคำแหง
ซอยกรุงเทพกรีฑา 7 ถนนกรุงเทพกรีฑา แขวงห้วยหมาก เขตบางกะปิ กรุงเทพฯ 10240

ใบอนุญาตประกอบธุรกิจนำเที่ยว เลขที่ 11/07738



วันเดินทาง	ผู้ใหญ่พัก 2-3 ท่าน ท่านละ	พักเดี่ยว เพิ่มท่านละ	จอยแลนด์ ไม่ใช่ตัว ท่านละ
13 – 17 ต.ค. 67	24,900.-	4,000. -	16,900.-
18 – 22 ต.ค. 67	25,900.-	4,000. -	16,900.-
20 – 24 ต.ค. 67	25,900.-	4,000. -	16,900.-
27 – 31 ต.ค. 67	24,900.-	4,000. -	16,900.-
30 ต.ค. – 4 พ.ย. 67	23,900.-	4,000. -	16,900.-
01 – 05 พ.ย. 67	23,900.-	4,000. -	16,900.-
02 – 06 พ.ย. 67	23,900.-	4,000. -	16,900.-
03 – 07 พ.ย. 67	23,900.-	4,000. -	16,900.-
06 – 10 พ.ย. 67	23,900.-	4,000. -	16,900.-
10 – 14 พ.ย. 67	23,900.-	4,000. -	16,900.-
13 – 17 พ.ย. 67	23,900.-	4,000. -	16,900.-
17 – 21 พ.ย. 67	23,900.-	4,000. -	16,900.-
20 – 24 พ.ย. 67	23,900.-	4,000. -	16,900.-
22 – 26 พ.ย. 67	23,900.-	4,000. -	16,900.-
23 – 27 พ.ย. 67	23,900.-	4,000. -	16,900.-
24 – 28 พ.ย. 67	23,900.-	4,000. -	16,900.-
27 พ.ย. – 1 ธ.ค. 67	23,900.-	4,000. -	16,900.-
29 พ.ย. – 3 ธ.ค. 67	23,900.-	4,000. -	16,900.-
30 พ.ย. – 4 ธ.ค. 67	24,900.-	4,000. -	16,900.-
02 – 06 ธ.ค. 67	24,900.-	4,000. -	16,900.-
09 – 13 ธ.ค. 67	24,900.-	4,000. -	16,900.-
14 – 18 ธ.ค. 67	24,900.-	4,000. -	16,900.-

SBTCSX-VZ007- บินตรงฉางซา จางเจียเจี๋ย เทียนเหมินซาน เขาอวตาร สะพานแก้ว เมืองโบราณฟู่หลงเจิ้น เฟิงหวาง

บริษัท เวิร์ค แอนด์ ทราเวล จำกัด

เลขที่ 2/47-48 หมู่บ้านกลางเมือง เดอะปารีส พระราม 9 - รามคำแหง
ซอยกรุงเทพกรีฑา 7 ถนนกรุงเทพกรีฑา แขวงหัวหมาก เขตบางกะปิ กรุงเทพฯ 10240

ใบอนุญาตประกอบธุรกิจนำเที่ยว เลขที่ 11/07738



15 - 19 ธ.ค. 67	23,900.-	4,000. -	16,900.-
16 - 20 ธ.ค. 67	23,900.-	4,000. -	16,900.-
18 - 22 ธ.ค. 67	23,900.-	4,000. -	16,900.-
21 - 25 ธ.ค. 67	24,900.-	4,000. -	16,900.-
23 - 27 ธ.ค. 67	25,900.-	4,000. -	16,900.-
30 ธ.ค. - 03 ม.ค. 68	26,900.-	4,000. -	16,900.-
31 ธ.ค. - 04 ม.ค. 68	26,900.-	4,000. -	16,900.-
04 - 08 ม.ค. 68	24,900.-	4,000. -	16,900.-
05 - 09 ม.ค. 68	24,900.-	4,000. -	16,900.-
06 - 10 ม.ค. 68	24,900.-	4,000. -	16,900.-

ราคาทัวร์ข้างต้นยังไม่รวมค่าทิปมัคคุเทศน์ท้องถิ่นและคนขับรถ 2,000 บาท/ท่าน/ทริป
เด็กทารกอายุต่ำกว่า 2 ขวบ ราคาท่านละ 8,900 บาท

วันแรก	กรุงเทพฯ (สุวรรณภูมิ) - ฉางซา (ท่าอากาศยานนานาชาติฉางซาหวงฮัว) (VZ3604 : 18:10 - 22:30)
14.30 น.	พร้อมกันที่ ท่าอากาศยานสุวรรณภูมิ อาคารผู้โดยสารระหว่างประเทศ เคาน์เตอร์ Thai VietJet (VZ) รวมน้ำหนักกระเป๋า 20 กิโลกรัม/ท่านละ 1 ใบ โดยมีเจ้าหน้าที่คอยให้การต้อนรับและอำนวยความสะดวก ตรวจเช็คสัมภาระและเอกสารการเดินทางให้กับทุกท่าน
18.10 น.	ออกเดินทางสู่ ฉางซา โดยเที่ยวบินที่ VZ3604 **ไม่มีอาหารบนเครื่อง**
22.30 น.	เดินทางถึง ท่าอากาศยานนานาชาติสนามบินฉางซา หวงฮัว นำท่านผ่านขั้นตอนตรวจคนเข้าเมือง จากนั้นนำท่านเดินทางเข้าสู่ที่พัก
ที่พัก	VIENNA HOTEL CHANGSHA หรือเทียบเท่าระดับ 4 ดาว (มาตรฐานประเทศจีน)
วันที่สอง	ฉางซา - จีโส่ว (โดยรถไฟความเร็วสูง) - เมืองโบราณเฟิงหวง - ล่องเรือแม่น้ำฉางเจียง
เช้า	รับประทานอาหารเช้า ณ ห้องอาหารของโรงแรม (มื้อที่ 1)

SBTCSX-VZ007- บินตรงฉางซา จางเจียงเจี๋ย เทียนเหมินซาน เขาอวตาร สะพานแก้ว เมืองโบราณฟู่หรงเจิ้น เฟิงหวง



Work and Travel

เพราะโลกมันกว้าง คนนำทางจึงสำคัญ



นำท่านเดินทางสู่ สถานีรถไฟเมืองฉางซา เพื่อโดยสารรถไฟสู่ **เมืองจี้โส่ว** (ใช้ระยะเวลาประมาณ 2 ชั่วโมง)

*****หมายเหตุ**

****สัมภาระของท่านจะเก็บไว้บนรถบัส จะรับสัมภาระอีกครั้งในช่วงเย็น ณ โรงแรมที่พัก****

หมายเหตุ รถไฟอาจจะมีการเปลี่ยนขบวนเวลา ขอสงวนสิทธิ์จัดขบวนและเวลาตามความเหมาะสม

กลางวัน

รับประทานอาหารกลางวัน ณ ภัตตาคาร (มื้อที่ 2)

บ่าย

นำท่านเดินทางสู่ **เมืองเฟิงหวง** (ระยะทาง 48 ก.ม. ใช้ระยะเวลาประมาณ 1 ชั่วโมง) เมืองที่ขึ้นอยู่กึ่งเขตปกครองตนเองของชนเผ่าน้อยภูเขา ตั้งอยู่ทางทิศตะวันตกของมณฑลหูหนาน เมืองโบราณหงส์ตั้งอยู่ริมแม่น้ำถั่ว ล้อมรอบด้วยขุนเขาเสมือนค่าน ช่องแคบภูเขา ที่เด่นตระหง่านมียอดเขาติดต่อกันเป็นแนว ที่มีโบราณสถานและโบราณวัตถุทางด้านวัฒนธรรมอันล้ำค่าที่ตกทอดมาจากราชวงศ์หมิงและชิงหลายร้อยแห่ง มีถนนที่ปูด้วยหินเขียว 20 กว่าสาย

*****หมายเหตุ**

เนื่องจากเขตเมืองเก่าไม่อนุญาตให้รถบัสใหญ่เข้าจอดภายในเมือง การเดินทางจะใช้รถประจำทางภายในเมืองแทน

โดยรถบัสจะจอดรออยู่บริเวณจุดบริการนักท่องเที่ยว



นำท่านชม **สะพานสายรุ้ง** หรือสะพานหงษ์เขียว สะพานไม้โบราณที่มีหลังคาคลุมเหมือนสะพานข้ามคลองในเวนิส เป็นสะพานประวัติศาสตร์ที่มีความเป็นมาหลายร้อย ปี ก่อนที่จะเดินถึงสะพานนั้นท่านจะได้เห็น

SBTCSX-VZ007- บินตรงฉางซา จางเจียเจี๋ย เทียนเหมินซาน เขาอวตาร สะพานแก้ว เมืองโบราณฟู่หรงเจิ้น เฟิงหวง

บริษัท เวิร์ค แอนด์ ทราเวล จำกัด

เลขที่ 2/47-48 หมู่บ้านกลางเมือง เดอะปารีส พระราม 9 - รามคำแหง
ซอยกรุงเทพกรีฑา 7 ถนนกรุงเทพกรีฑา แขวงหัวหมาก เขตบางกะปิ กรุงเทพฯ 10240

ใบอนุญาตประกอบธุรกิจนำเที่ยว เลขที่ 11/07738



Work and Travel

เพราะโลกมันกว้าง คนนำทางจึงสำคัญ

จุดเด่นของฟิงหวง คือบ้านที่ยกพื้นสูงเรียงราย เป็นทัศนียภาพที่สวยงามและเป็นที่ยอมรับของทั้งชาวจีนและชาวต่างประเทศ นำท่านเดินทางผ่าน **ถนนคนเดินสี่บ้าน** ถนนโบราณสายวัฒนธรรมที่ลายร้อยด้วยบ้านเรือนชาวบ้าน ร้านค้า การละเล่นพื้นบ้านของชาวบ้าน ที่ลายร้อยด้วยกลิ่นอายของวัฒนธรรมชาวเผ่าจูเจียวอย่างเข้มข้น จากนั้นนำท่าน **ล่องเรือแม่น้ำถั่วเจียง** เรือแพให้ท่านได้สนุก ตื่นเต้น แต่ไม่มีอันตราย ชมบ้าน เรือสองฟากฝั่งแม่น้ำ สะพานโบราณ เจดีย์วันหมิง หอตัวชู้ยาลา อวดความเป็นธรรมชาติให้ท่านได้สัมผัสพร้อมเก็บภาพประทับใจไว้เป็นที่ระลึก

***หมายเหตุ

กรณีที่ทางการเมืองเฟิ่งหวงปิดปรับปรุงหรืองดการล่องเรือ เนื่องจากซ่อมบำรุงหรือจากสภาพอากาศ ทั้งนี้เพื่อความปลอดภัยของลูกค้า ทางบริษัทฯ จะจัดโปรแกรมอื่นมาทดแทนให้หรือเปลี่ยนแปลงตามความเหมาะสมอย่างใดอย่างหนึ่ง และทางบริษัทฯ ขอสงวนสิทธิ์ไม่คืนเงินใดๆทั้งสิ้น โดยยึดตามประกาศจากทางอุทยานเป็นสำคัญโดยที่ไม่แจ้งให้ทราบล่วงหน้า

คำ

รับประทานอาหารค่ำ ณ ภัตตาคาร (**มื้อที่ 3**)

ที่พัก

จากนั้นนำท่านเดินทางเข้าสู่ที่พัก ณ **เมืองจีโส่ว** (ระยะทาง 48 ก.ม. ใช้ระยะเวลาประมาณ 1 ชั่วโมง)

CULTURAL CENTER JISHOU HOTEL หรือเทียบเท่าระดับ 4 ดาว (มาตรฐานประเทศจีน)

วันที่สาม

เมืองโบราณฟูหรงเจิน – น้ำตกฟูหรง – ล่องเรือข้ามฟาก - จางเจียเจีย - เขาเทียนเหมินซาน (รวมกระเช้าขึ้นลง)- ระเบียบแก้ว – บันไดเลื่อน 999 ชั้น – ถ้ำประตูสวรรค์

เช้า

รับประทานอาหารเช้า ณ ห้องอาหารของโรงแรม (**มื้อที่ 4**)

นำท่านเดินทางสู่ **เมืองฟูหรงเจินเจิน** (ระยะทาง 90 ก.ม. ใช้เวลาเดินทางประมาณ 2 ชั่วโมง) หรือเมืองหวังซุนในอดีต ที่ถูกเปลี่ยนชื่อตามละคร Hibicus Town ละครพีเรียดย้อนยุคชื่อดังแห่งยุค 90 อันมาจากชื่อของดอกบัวที่ผุดเหนือน้ำ เมืองแห่งดอกบัวอันงดงาม ที่มีประวัติศาสตร์การอยู่อาศัยของมนุษย์กว่าหนึ่งหมื่นปี จากนั้นนำท่านชม **น้ำตกฟูหรง** ซึ่งเป็นเอกลักษณ์ของเมืองฟูหรงเจิน เป็นน้ำตกที่อยู่ใจกลางเมือง ถ้ามองจากฝั่งตรงข้ามจะดูเหมือนว่าเมืองตั้งอยู่บนหน้าผาที่มีน้ำตกไหลอยู่ข้างล่าง น้ำตกนี้มีขนาดกว้างประมาณ 40 เมตร และสูงประมาณ 60 เมตร ซึ่งความพิเศษอีกอย่างของที่นี่คือ เราสามารถเดินผ่านด้านหลังม่านน้ำตกได้ จากนั้นนำท่าน **ล่องเรือข้ามฟาก** เพื่อเดินทางต่อไปยังเมืองจางเจียเจีย

***หมายเหตุ

กรณีที่หากทางการ งดการล่องเรือ เนื่องจากซ่อมบำรุงหรือจากสภาพอากาศ ทั้งนี้เพื่อความปลอดภัยของลูกค้า ทางบริษัทฯ จะเดินทางโดยรถบัสแทน และทางบริษัทฯ ขอสงวนสิทธิ์ไม่คืนเงินใดๆทั้งสิ้น โดยยึดตามประกาศจากทางอุทยานเป็นสำคัญโดยที่ไม่แจ้งให้ทราบล่วงหน้า

SBTCSX-VZ007- บินตรงฉางซา จางเจียเจีย เทียนเหมินซาน เขาอวตาร สะพานแก้ว เมืองโบราณฟูหรงเจิน เฟิ่งหวง

บริษัท เวิร์ค แอนด์ ทรavel จำกัด

เลขที่ 2/47-48 หมู่บ้านกลางเมือง เดอะปารีส พระราม 9 - งามคำ แขวง
ชอยกรุงเทพกรีกา 7 ถนนกรุงเทพกรีกา แขวงหัวหมาก เขตบางกะปิ กรุงเทพฯ 10240

ใบอนุญาตประกอบธุรกิจนำเที่ยว เลขที่ 11/07738



02-374-2400



@workandtravel



workandtravel.co.th



จากนั้นนำท่านเดินทางสู่ **เมืองจางเจี๋ยเจี๋ย** (ระยะทาง 88 ก.ม. ใช้เวลาเดินทางประมาณ 1.5 ชั่วโมง) อุทยานมรดกโลกตั้งอยู่ทางตะวันตกเฉียงเหนือของมณฑลหูหนาน เป็นอุทยานแห่งชาติแห่งแรกของจีน และได้รับการประกาศให้เป็นมรดกโลกธรรมชาติในปี ค.ศ.1992 อุทยานจางเจี๋ยเจี๋ยมีเนื้อที่กว่า 369 ตารางกิโลเมตร อุดมด้วยขุนเขาน้อยใหญ่และต้นไม้ขนาดยักษ์

กลางวัน **รับประทานอาหารกลางวัน ณ ภัตตาคาร (มื้อที่ 5)**



บ่าย จากนั้นนำท่านลงบันไดเลื่อนสู่ **ประตูสวรรค์เทียนเหมินซาน** เป็น 1 ใน 4 ของ ภูเขาที่สวยงามที่สุดของจีน มีเอกลักษณ์เป็นประตูสวรรค์ที่สร้างขึ้นโดยธรรมชาติ ประตูนี้มี ความสูง 131.5 เมตร ความกว้าง 57 เมตร ความลึก 60 เมตร และเป็นภูเขาศักดิ์สิทธิ์ตามตำนานของชาวถู่เจี๋ย จากนั้นนำท่านสวมผ้าห่มรองเท้า สัมผัสความหวาดเสียวของ **ระเบียงแก้ว** ที่ดังที่สุดของจีน ท่ามกลางฉากหลังของก้อนเมฆและม่านหมอก จากนั้นนำท่านเดินทางสู่ **ถ้ำประตูสวรรค์** เมื่อท่านมาถึงถ้ำประตูสวรรค์ นำท่านเดินลงบันไดเลื่อน 999 ขั้น สู่ **ประตูสวรรค์** ถ่ายรูปชมความงามของภูเขาหินศาสตร์อันโด่งดังของจีน ซึ่งเคยมีชาวรัสเซียได้ขับเครื่องบิน

SBTCSX-VZ007- บินตรงฉางซา จางเจี๋ยเจี๋ย เทียนเหมินซาน เขาอวตาร สะพานแก้ว เมืองโบราณฟู่หรงเจิ้น เฟิงหวาง



Work and Travel

เพราะโลกมันกว้าง คนนำทางจึงสำคัญ

เลิกลอดผ่านช่องภูเขาประตูสวรรค์มาแล้วเป็นสถานที่ที่น่าสนใจจากชาวต่างชาติอีกแห่งหนึ่ง จากนั้นนำท่านอิสระถ่ายรูปตามอิสระ

***หมายเหตุ

กรณีที่กระเช้าหรือรถอุทยานหรือบันไดเลื่อนปิดปรับปรุงเนื่องจากซ่อมบำรุงหรือจากสภาพอากาศ ทั้งนี้เพื่อความปลอดภัยของลูกค้า ทางบริษัทฯจะจัดโปรแกรมอื่นมาทดแทนให้หรือเปลี่ยนแปลงตามความเหมาะสมอย่างใดอย่างหนึ่ง และในส่วนของที่นั่งรถของอุทยานขึ้นไปบนถ้ำประตูสวรรค์ หากรถของอุทยานไม่สามารถขึ้นไปถ้ำประตูสวรรค์ได้ ทางบริษัทฯ ขอสงวนสิทธิ์ไม่คืนเงินใดๆทั้งสิ้น โดยยึดตามประกาศจากทางอุทยานเป็นสำคัญโดยที่ไม่แจ้งให้ทราบล่วงหน้า

คำ

รับประกันอาหารค่ำ ณ ภัตตาคาร (มื้อที่ 6)

*** **Option Show โชว์สุนัขจิ้งจอกขาว** การแสดงที่ถือว่าครบครันด้วยอารมณ์ต่าง ๆ ขวนให้เคลิบเคลิ้มไปกับการแสดง เป็นการแสดงบทเกี่ยวกับความรักของนางพญาจิ้งจอกขาวที่มีต่อชายผู้เป็นที่รัก ต้องพลัดพรากจากกันทั้งที่ยังรักกัน ถือเป็นบทตำนานแห่งความรักที่น่ายกย่องยิ่งนัก ท่านจะเพลิดเพลินไปกับการแสดงจนลืมกระพริบตา ยิ่งใหญ่กว่าโชว์หลิวซานเจียที่หยางชิว ด้วยนักแสดงคุณภาพกว่า 600 คน แสดงภายใต้สะพานคู่เชื่อมเขาสองลูก สะพานคู่รักได้หล้า อลังการกว่าโชว์ใดใดที่ท่านเคยสัมผัสมา

ราคาท่านละ 400 หยวน หากท่านใดสนใจ สามารถสอบถามเพิ่มเติมและชำระเงินได้ที่ไกด์ท้องถิ่นหรือหัวหน้าทัวร์

*** ในกรณีที่ท่านไม่ต้องการซื้ออัปชั่นเพิ่มเติม บริษัทจะจัดให้คนขับรถพาท่านเข้าสู่ที่พักล่วงหน้าเพื่อพักผ่อนตามอัธยาศัย

*** ทางบริษัทขอสงวนสิทธิ์ในการซื้อ Optional Show ผ่านหัวหน้าทัวร์และไกด์เท่านั้น ด้วยเหตุผลในเรื่องของราคาทัวร์ และด้านความปลอดภัยของตัวท่านเอง รวมถึงการจัดการบริหารเวลาของกรุ๊ปทัวร์ ขอขอบคุณทุกท่านที่ให้ความร่วมมือ **



ที่พัก

WULINGYUAN HOTEL หรือเทียบเท่าระดับ 4 ดาว (มาตรฐานประเทศจีน)

วันที่สี่

สะพานแก้ว แกรนด์แคนยอน จางเจียเจีย - หุบเขาอวตาร(รวมลิฟต์แก้วขาขึ้น) – เขาเทียนจื่อซาน (นั่งกระเช้าขาลง) – สวนจอมล่อหล่ง – พิพิธภัณฑ์ภาพวาดทราย

เช้า

รับประกันอาหารเช้า ณ ห้องอาหารของโรงแรม (มื้อที่ 7)

SBTCSX-VZ007- บินตรงฉางซา จางเจียเจีย เทียนเหมินซาน เขาอวตาร สะพานแก้ว เมืองโบราณฟู่หรงเจิน เฟิงหวง

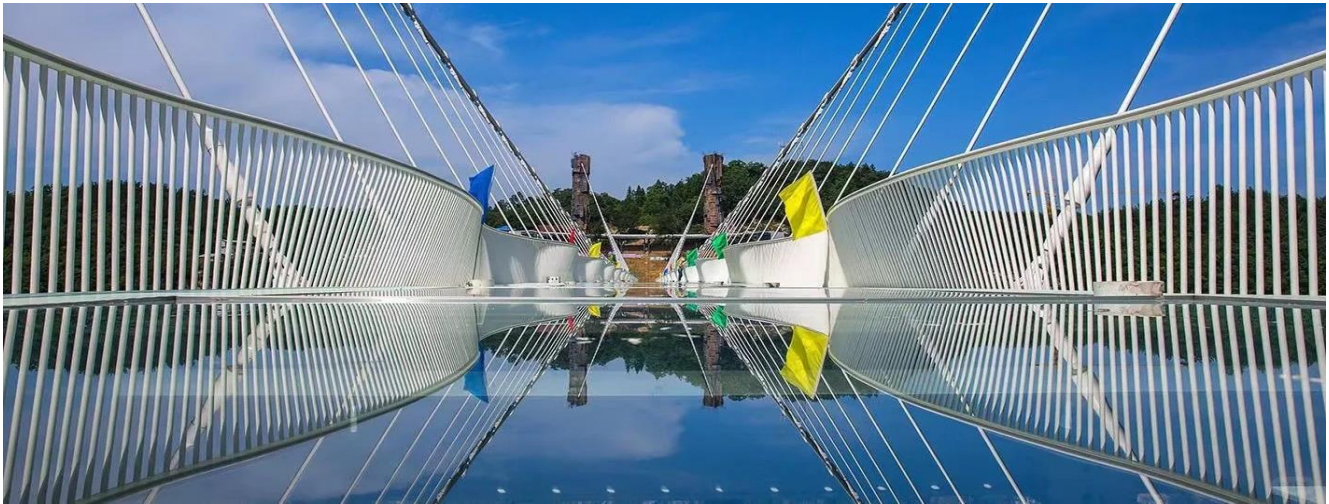
บริษัท เวิร์ค แอนด์ ทราเวล จำกัด

เลขที่ 2/47-48 หมู่บ้านกลางเมือง เดอะปารีส พระราม 9 - रामคำแห่ง
ชอยกรุงเทพกรีกา 7 ถนนกรุงเทพกรีกา แขวงห้วยหมาก เขตบางกะปิ กรุงเทพฯ 10240

ใบอนุญาตประกอบธุรกิจนำเที่ยว เลขที่ 11/07738



ชมความงามของธรรมชาติสถานที่แห่งนี้ มีภูมิทัศน์ที่งดงามจนได้รับการประกาศให้เป็นมรดกโลกปี 1992 จากองค์การ UNESCO **นั่งบอลลูนเทียม ใส่ว่านตาวีอาร์ สัมผัสบรรยากาศ 360 องศา** เสมือนว่าเราอยู่ในบอลลูนจริงๆ และได้ผาดโผน ใน แกรนด์แคนยอนจางเจี๋ยเจี๋ย และสะพานกระจก ให้ภาพตื่นตาตื่นใจ สร้างความประทับใจต่อผู้ได้ไปเที่ยวยิ่งนัก ชม **สะพานแก้ว** พิสูจน์ความกล้ากับสะพานกระจกมีความสูงเหนือพื้น 980 ฟุต และความยาวกว่า 400 เมตร เชื่อมสองหน้าผา ถือเป็นการทำลายสถิติ สะพานแก้วที่ยาวที่สุดในโลก



กลางวัน **รับประทานอาหารกลางวัน ณ ภัตตาคาร (เมื่อที่ 8)**

บ่าย

นำท่าน เที่ยวชม **อุทยานจางเจี๋ยเจี๋ย เขาอวตาร** โดยขึ้นเขาด้วย **ลิฟท์แก้วไปหลง** ลิฟท์แก้วแห่งแรกของเอเชียที่สูง 326 เมตรซึ่งถูกบันทึกลง Guinness world Records ในด้านเป็นลิฟท์แก้วแบบ outdoor ที่สูงที่สุดในโลก (World's tallest full-exposure outdoor elevator) และเร็วที่สุดในโลก นำท่านเดินเที่ยวชม **สะพานหนึ่งในใต้หล้า** ซึ่งเป็นสะพานที่เกิดหินธรรมชาติเชื่อมระหว่างเขา 2 ลูก ด้านล่างเป็นหุบเหว ซึ่งถือว่าเป็นอีกจุดชมวิวที่สวยงามมหัศจรรย์อีกแห่งหนึ่งในจางเจี๋ยเจี๋ย จากนั้นนำท่านเดินทางสู่ **เขาเทียนจื่อชานและจุดชมวิวยุทธเจี๋ย** ซึ่งมีทัศนียภาพที่สวยงามรายล้อมด้วยหมู่ขุนเขาทรงแห่งนับพัน เกิดจากการยุบตัวของพื้นมหาสมุทรเมื่อหลายร้อยล้านปีก่อน ซึ่งภาพยนตร์ชื่อดัง อวตาร ได้นำมาเป็นแรงบันดาลใจในการออกแบบสภาพพื้นผิวของดาวแพนโดรานั้นเอง

***** หมายเหตุ หากช่วงวันเดินทาง ภายในอุทยานมีจำนวนนักท่องเที่ยวเยอะ ทำให้การเดินทางล่าช้าขออนุญาตปรับเปลี่ยนการเดินทางขาลงเป็นลิฟท์แก้ว เพื่อความสะดวกในการเดินรายการ**

SBTCSX-VZ007- บินตรงจางซา จางเจี๋ยเจี๋ย เทียนเหมินชาน เขาอวตาร สะพานแก้ว เมืองโบราณฟู่หรงเจิ้น เฟิงหวาง



Work and Travel

เพราะโลกมันกว้าง คนนำทางจึงสำคัญ



คำ **รับประทานอาหารคำ ณ ภัตตาคาร (มือที่ 9)**

จากนั้นนำท่านเดินทางเข้าสู่ที่พัก

ที่พัก **WULINGYUAN HOTEL หรือเทียบเท่าระดับ 4 ดาว (มาตรฐานประเทศจีน)**

วันที่ห้า **จางเจียเจี๋ย – ฉางซา - ถนนคนเดินหวงชิ่งลู่ - ดิจ WENHEYOU – CHANGSHA IFS x POP MART - ฉางซา(ท่าอากาศยานนานาชาติฉางซาหวงอ้าว) – กรุงเทพฯ(สุวรรณภูมิ) (VZ3605 : 23:30 - 02:00 + 1)**

เช้า **รับประทานอาหารเช้า ณ ห้องอาหารของโรงแรม (มือที่ 10)**

นำท่านออกเดินทางสู่ **เมืองฉางซา (ระยะทางประมาณ 335 ก.ม. ใช้เวลาเดินทางประมาณ 5 ชั่วโมง)**

กลางวัน **รับประทานอาหารกลางวัน ณ ภัตตาคาร (มือที่ 11)**



บ่าย จากนั้นนำท่านเดินทางสู่ **ถนนคนเดินหวงชิ่งลู่** ย่านการค้าที่ใหญ่ที่สุดของมณฑลหูหนาน ซึ่งเป็นแหล่งจำหน่ายสินค้าหลากหลายชนิด เพื่อให้ท่านอิสระเลือกซื้อสินค้านานาชนิดตามอัธยาศัย สำหรับเป็นของฝากของที่ระลึกแก่คนทางบ้านหรือญาติมิตรสหาย แวะ **ดิจ WENHEYOU** แหล่งท่องเที่ยวแห่งใหม่สุดฮิปกับบรรยากาศสุดวีนเทจ ราวกับเกาะฮ่องกงในยุค 1980 ที่รายล้อมไปด้วยร้านอาหาร ร้านค้า ที่แข่งขันกันอวดสีสันด้วยป้ายร้านแสงนีออน สลับลัดหล่นกันไปตามชั้นต่างๆ นอกจากนี้ยังมีลิฟต์โบราณ ที่ไม่โบราณด้วยความปลอดภัยจากเทคโนโลยีใหม่ล่าสุดของจีน จัดว่าเป็นหนึ่งในแลนด์มาร์คที่ไม่ควรพลาด จากนั้นนำ

SBTCSX-VZ007- บินตรงฉางซา จางเจียเจี๋ย เทียนเหมินซาน เขาอวตาร สะพานแก้ว เมืองโบราณฟู่หรงเจิ้น เฟิงหวง

บริษัท เวิร์ค แอนด์ ทราเวล จำกัด

เลขที่ 2/47-48 หมู่บ้านกลางเมือง เดอะปารีส พระราม 9 - รามคำแหง
ซอยกรุงเทพกรีฑา 7 ถนนกรุงเทพกรีฑา แขวงหัวหมาก เขตบางกะปิ กรุงเทพฯ 10240

ใบอนุญาตประกอบธุรกิจนำเที่ยว เลขที่ 11/07738



Work and Travel

เพราะโลกมันกว้าง คนนำทางจึงสำคัญ

ท่านอิสระซื้อป๊ิง ณ **CHANGSHA IFS x POP MART** ศูนย์รวม ART TOY สุดน่ารัก ที่เป็นกระแสอยู่ในขณะนี้ เลือกซื้อกล่องสุ่มหลากหลายรุ่นไม่ว่าจะเป็น ลาบูนู มอลตี้ และอีกมากมาย ให้ท่านได้เลือกอย่างจุใจ



คำ **รับประทานอาหารค่ำ ณ ภัตตาคาร (มื้อที่ 12)**

สมควรแก่เวลานำท่านเดินทางสู่ **สนามบินฉางซา**

23.30 น. ออกเดินทางสู่ **สนามบินสุวรรณภูมิ** โดยสายการบิน ไทย เวียดนาม เที่ยวบินที่ **VZ3605** ****ไม่มีอาหารบนเครื่อง****

02.00 น. เดินทางถึง **สนามบินสุวรรณภูมิ** โดยสวัสดิภาพ พร้อมความประทับใจ ****เดินทางถึงในวันถัดไป****

SBTCSX-VZ007- บินตรงฉางซา จางเจียเจีย เทียนเหมินซาน เขาอวตาร สะพานแก้ว เมืองโบราณฟู่ทงเจิน เฟิงหวง

บริษัท เวิร์ค แอนด์ ทราเวล จำกัด

เลขที่ 2/47-48 หมู่บ้านกลางเมือง เดอะปารีส พระราม 9 - รามคำแหง
ซอยกรุงเทพกรีฑา 7 ถนนกรุงเทพกรีฑา แขวงห้วยหมาก เขตบางกะปิ กรุงเทพฯ 10240

ใบอนุญาตประกอบธุรกิจนำเที่ยว เลขที่ 11/07738



บินตรงฉางซา จางเจียเจี๋ย
เทียนเหมินซาน เขาวตาร สะพานแก้ว
เมืองโบราณฟูหรงเจิ้น เฟิงหวาง 5 วัน 4 คืน
โดยสายการบิน ไทย เวียดนาม (VZ)

**** ลีมนิส ปักย่างเกาหลี บุฟเฟต์หม่าล่า ****

วันเดินทาง	ผู้ใหญ่พัก 2-3 ท่าน ท่านละ	พักเดี่ยว เพิ่มท่านละ	จอยแลนด์ ไม่ใช่ตัว ท่านละ
13 – 17 ต.ค. 67	24,900.-	4,000. -	16,900.-
18 – 22 ต.ค. 67	25,900.-	4,000. -	16,900.-
20 – 24 ต.ค. 67	25,900.-	4,000. -	16,900.-
27 – 31 ต.ค. 67	24,900.-	4,000. -	16,900.-
30 ต.ค. – 4 พ.ย. 67	23,900.-	4,000. -	16,900.-
01 – 05 พ.ย. 67	23,900.-	4,000. -	16,900.-
02 – 06 พ.ย. 67	23,900.-	4,000. -	16,900.-
03 – 07 พ.ย. 67	23,900.-	4,000. -	16,900.-
06 – 10 พ.ย. 67	23,900.-	4,000. -	16,900.-
10 – 14 พ.ย. 67	23,900.-	4,000. -	16,900.-
13 – 17 พ.ย. 67	23,900.-	4,000. -	16,900.-
17 – 21 พ.ย. 67	23,900.-	4,000. -	16,900.-
20 – 24 พ.ย. 67	23,900.-	4,000. -	16,900.-
22 – 26 พ.ย. 67	23,900.-	4,000. -	16,900.-
23 – 27 พ.ย. 67	23,900.-	4,000. -	16,900.-
24 – 28 พ.ย. 67	23,900.-	4,000. -	16,900.-
27 พ.ย. – 1 ธ.ค. 67	23,900.-	4,000. -	16,900.-

SBTCSX-VZ007- บินตรงฉางซา จางเจียเจี๋ย เทียนเหมินซาน เขาวตาร สะพานแก้ว เมืองโบราณฟูหรงเจิ้น เฟิงหวาง



29 พ.ย. – 3 ธ.ค. 67	23,900.-	4,000. -	16,900.-
30 พ.ย. – 4 ธ.ค. 67	24,900.-	4,000. -	16,900.-
02 – 06 ธ.ค. 67	24,900.-	4,000. -	16,900.-
09 – 13 ธ.ค. 67	24,900.-	4,000. -	16,900.-
14 – 18 ธ.ค. 67	24,900.-	4,000. -	16,900.-
15 - 19 ธ.ค. 67	23,900.-	4,000. -	16,900.-
16 – 20 ธ.ค. 67	23,900.-	4,000. -	16,900.-
18 – 22 ธ.ค. 67	23,900.-	4,000. -	16,900.-
21 – 25 ธ.ค. 67	24,900.-	4,000. -	16,900.-
23 – 27 ธ.ค. 67	25,900.-	4,000. -	16,900.-
30 ธ.ค. – 03 ม.ค. 68	26,900.-	4,000. -	16,900.-
31 ธ.ค. – 04 ม.ค. 68	26,900.-	4,000. -	16,900.-
04 – 08 ม.ค. 68	24,900.-	4,000. -	16,900.-
05 – 09 ม.ค. 68	24,900.-	4,000. -	16,900.-
06 – 10 ม.ค. 68	24,900.-	4,000. -	16,900.-

ราคาทัวร์ข้างต้นยังไม่รวมค่าทิปมัคคุเทศน์ท้องถิ่นและคนขับรถ 2,000 บาท/ท่าน/ทริป
เด็กทารกอายุต่ำกว่า 2 ขวบ ราคาท่านละ 8,900 บาท

อัตราค่าบริการรวม

- ค่าตัวโดยสารเครื่องบินไป-กลับ ชั้นประหยัดพร้อมค่าภาษีสนามบินทุกแห่งตามรายการทัวร์ข้างต้น
- ค่าที่พักห้องละ 2-3 ท่าน ตามโรงแรมที่ระบุไว้ในรายการ หรือ ระดับเทียบเท่า
 - กรณีห้อง TWIN BED (เตียงเดี่ยว 2 เตียง) ซึ่งโรงแรมไม่มีหรือเต็ม ทางบริษัทขอปรับเป็นห้อง DOUBLE BED แทนโดยมีต้องแจ้งให้ทราบล่วงหน้า
 - หากต้องการห้องพักแบบ DOUBLE BED ซึ่งโรงแรมไม่มีหรือเต็ม ทางบริษัทขอปรับเป็นห้อง TWIN BED แทนโดยมีต้องแจ้งให้ทราบล่วงหน้า เช่นกัน

SBTCSX-VZ007- บินตรงฉางซา จางเจียเจีย เทียนเหมินซาน เขาอวตาร สะพานแก้ว เมืองโบราณฟูหรงเจิน เฟิงหวง



- กรณีพักแบบ TRIPLE ROOM 3 ท่าน 1 ห้อง ท่านที่ 3 อาจเป็นเสริมเตียง หรือ SOFA BED หรือ เสริมฟูกที่นอน ทั้งนี้ขึ้นอยู่กับรูปแบบการจัดห้องพักของโรงแรมนั้นๆ

3. ค่าอาหาร ค่าเข้าชม และ ค่ายานพาหนะทุกชนิด ตามที่ระบุไว้ในรายการทัวร์ข้างต้น
4. เจ้าหน้าที่บริษัท ฯ คอยอำนวยความสะดวกทุกท่านตลอดการเดินทาง
5. ค่าน้ำหนักกระเป๋าเดินทางตามสายการบินกำหนด 20 กิโลกรัม / ท่าน / ใบ
6. ค่าประกันวินาศภัยเครื่องบินตามเงื่อนไขของแต่ละสายการบิน

7. ภาษีมูลค่าเพิ่ม 7% เฉพาะค่าบริการ

8. ค่าประกันอุบัติเหตุเงิน 1,000,000 บาท (เงื่อนไขตามกรมธรรม์) เงื่อนไขประกันการเดินทาง ค่าประกันอุบัติเหตุและค่ารักษาพยาบาลคุ้มครองเฉพาะกรณีที่ได้รับอุบัติเหตุระหว่างการเดินทาง ไม่คุ้มครองถึงการสูญเสียทรัพย์สินส่วนตัวและไม่คุ้มครองโรคประจำตัวของผู้เดินทางและคุ้มครองเฉพาะผู้เดินทางไป-กลับพร้อมกรุ๊ปเท่านั้น

อัตราค่าบริการไม่รวม

1. ค่าทำหนังสือเดินทางไทย และเอกสารต่างด้าว
2. ค่าธรรมเนียมเอกสารเข้าเมืองเดินทางเข้าประเทศจีนสำหรับผู้ถือพาสปอร์ตต่างประเทศ
3. ค่าน้ำหนักกระเป๋าเดินทางในกรณีที่เกินกว่าสายการบินกำหนด
4. ค่าใช้จ่ายส่วนตัวนอกเหนือจากรายการ เช่น ค่าเครื่องดื่ม, ค่าอาหารที่สั่งเพิ่มเอง, ค่าโทรศัพท์, ค่าซักรีด ฯลฯ
*สำหรับท่านที่รับประทานอาหารพิเศษ อาหารเจ หรือไม่ทานเนื้อสัตว์ ไม่ทานหมู ไม่ทานไก่ และมีความจำเป็นให้ทางบริษัทจัดเตรียมอาหารไว้ให้ท่านเป็นพิเศษนอกเหนือจากที่กรุ๊ปจัดไว้ในรายการ ขอสงวนสิทธิ์ในการเรียกเก็บค่าใช้จ่ายเพิ่มเติมตามจริงหน้างาน
5. ค่าภาษีน้ำมัน ที่สายการบินเรียกเก็บเพิ่มหลังจากทางบริษัทฯ ได้ออกตั๋วเครื่องบิน
6. ค่าทิปมัคคุเทศก์ท้องถิ่นและคนขับรถ รวม 2,000 บาท/ท่าน/ทริป (เด็กชำระทิปเท่ากับผู้ใหญ่) ชำระที่สนามบิน
7. ภาษีมูลค่าเพิ่มหัก ณ ที่จ่าย 3%

เงื่อนไขการให้บริการ

1. การเดินทางในแต่ละครั้งจะต้องมีผู้โดยสารจำนวน 15 ท่านขึ้นไป ถ้าผู้โดยสารไม่ครบจำนวนดังกล่าว ทางบริษัทฯ ขอสงวนสิทธิ์ในการเปลี่ยนแปลงราคาหรือยกเลิกการเดินทาง
2. เที่ยวบินที่ระบุในโปรแกรมอาจมีการเปลี่ยนแปลง หากท่านที่ต้องการออกบัตรโดยสารภายในประเทศ (กรณีลูกค้าอยู่ต่างจังหวัด) ต้องติดต่อเจ้าหน้าที่บริษัทฯ ก่อนออกบัตรโดยสารทุกครั้ง เพื่อยืนยันเที่ยวบินของโปรแกรมที่ถูกต้อง กรณีออกบัตรโดยสารภายในประเทศโดยไม่ได้รับการยืนยันจากทางบริษัทฯ และไม่สอดคล้องกับเที่ยวบินของโปรแกรมทางบริษัทฯ ขอสงวนสิทธิ์ไม่รับผิดชอบค่าใช้จ่ายที่อาจเกิดเพิ่มขึ้นได้ หากไฟล์ทบินมีการปรับเปลี่ยนเวลาบินเพราะถือว่าท่านยอมรับในเงื่อนไขดังกล่าวแล้ว

SBTCSX-VZ007- บินตรงฉางซา จางเจียเจีย เทียนเหมินซาน เขาอวตาร สะพานแก้ว เมืองโบราณฟู่หรงเจิน เฟิงหวง



3. หากในขณะของท่านมีผู้ต้องการดูแลพิเศษ นั่งรถเข็น (Wheelchair), เด็ก, ผู้สูงอายุ, มีโรคประจำตัว หรือไม่สะดวกในการเดินทางท่องเที่ยวในระยะเวลากว่า 4-5 ชั่วโมงติดต่อกัน ท่านและครอบครัวต้องให้การดูแลสมาชิกภายในครอบครัวของท่านเอง เนื่องจากการเดินทางเป็นหมู่คณะ หัวหน้าทัวร์มีความจำเป็นต้องดูแลคณะทัวร์ทั้งหมด
4. การชำระค่าบริการ
 - 3.1 **กรุณาชำระมัดจำ ท่านละ 10,000 บาท พร้อมส่งหน้าพาสปอร์ตสำหรับเตรียมเอกสารเข้าประเทศ**
 - 3.2 กรุณาชำระค่าทัวร์เต็มจำนวน ในกรณีที่ค่าทัวร์ราคาต่ำกว่า 10,000 บาท
 - 3.3 กรุณาชำระค่าทัวร์ส่วนที่เหลือ 30 วันก่อนออกเดินทาง **45 วันก่อนเดินทางสำหรับช่วงสงกรานต์และปีใหม่**
 - 3.4 กรณีวันเดินทางน้อยกว่า 21 วัน หรือราคาทัวร์โปรโมชั่น ต้องชำระค่าทัวร์เต็มจำนวนเท่านั้น
5. กรณีผู้เดินทางที่ต้องการความช่วยเหลือเป็นพิเศษ เช่น การขอใช้วีลแชร์ที่สนามบิน กรุณาแจ้งบริษัทฯ อย่างน้อย 7 วันก่อนการเดินทาง หรือเริ่มตั้งแต่ท่านจองทัวร์ มิฉะนั้นทางบริษัทฯ ไม่สามารถจัดการได้ล่วงหน้า ทางบริษัทฯ ขอสงวนสิทธิ์ในการเรียกเก็บค่าใช้จ่ายตามจริงที่เกิดขึ้นกับผู้เดินทาง (ถ้ามี)
6. กรณีใช้หนังสือเดินทางราชการ (เล่มน้ำเงิน) เดินทางเพื่อการท่องเที่ยวกับคณะทัวร์ หากท่านถูกปฏิเสธในการเข้า-ออกประเทศใด ๆ ก็ตาม ทางบริษัทฯ ขอสงวนสิทธิ์ไม่คืนค่าทัวร์และรับผิดชอบใด ๆ ทั้งสิ้น

เงื่อนไขการยกเลิก

****กรณีการขอยกเลิกการเดินทาง หรือเลื่อนการเดินทาง นักท่องเที่ยวหรือตัวแทนจำหน่าย(ผู้มีชื่อในเอกสารการจอง) จะต้องแฟกซ์ อีเมลล์ หรือ มาเซ็นเอกสารการยกเลิกที่บริษัท อย่างเป็นทางการหนึ่ง เพื่อเป็นการแจ้งยกเลิกกับทางบริษัท อย่างเป็นทางการลายลักษณ์อักษร (ทางบริษัทไม่ขอรับยกเลิกการจอง ผ่านทางโทรศัพท์ไม่ว่ากรณีใดๆ)**

****กรณีนักท่องเที่ยวหรือตัวแทนจำหน่าย ต้องการขอรับเงินค่าบริการคืน นักท่องเที่ยวหรือตัวแทนจำหน่าย (ผู้มีชื่อในเอกสารการจอง) จะต้องแฟกซ์ อีเมลล์ หรือ มาเซ็นเอกสารการขอรับเงินคืนที่บริษัท อย่างเป็นทางการหนึ่ง เพื่อทำเรื่องขอรับเงินค่าบริการคืน โดยแนบหนังสือมอบอำนาจพร้อมหลักฐานประกอบการมอบอำนาจ หลักฐานการชำระเงินค่าบริการต่างๆ และหนังสือมอบอำนาจที่ต้องการให้นำเงินเข้าให้ครบถ้วน โดยมีเงื่อนไขการคืนเงินค่าบริการ ตาม “ประกาศคณะกรรมการธุรกิจนำเที่ยวและมัคคุเทศก์ เรื่อง หลักเกณฑ์เกี่ยวกับการกำหนดอัตราการจัดเงินค่าบริการคืนให้แก่นักท่องเที่ยว พ.ศ. 2563” ดังนี้**

1. ยกเลิก ไม่น้อยกว่า 30 วันก่อนการเดินทาง (ไม่นับวันเดินทาง) คืนเงินค่าทัวร์เต็มจำนวน ยกเว้น ค่าใช้จ่ายที่เกิดขึ้นจริงเพื่อการเตรียมการนำเที่ยว ทั้งหมด เช่น ค่ามัดจำตัวเครื่อง ค่าบริการแลนด์ ต่างประเทศ เป็นต้น”

2. ยกเลิก ไม่น้อยกว่า 15-29 วันก่อนการเดินทาง (ไม่นับวันเดินทาง) คืนเงินร้อยละ 50 ของค่าทัวร์ทั้งหมด ยกเว้น ค่าใช้จ่ายที่เกิดขึ้นจริงเพื่อการเตรียมการนำเที่ยว ทั้งหมด เช่น ค่ามัดจำตัวเครื่อง ค่าบริการแลนด์ ต่างประเทศ เป็นต้น”

3. ยกเลิก น้อยกว่า 15 วันก่อนการเดินทาง ทางบริษัทฯ ขอสงวนสิทธิ์ ไม่คืนเงินค่าทัวร์ทั้งหมด

**** การจ่ายเงินคืนแก่นักท่องเที่ยวตามข้อกำหนดด้านบน ซึ่งมีการหักเงินในบางส่วนนั้น เนื่องจากทางบริษัทมีค่าใช้จ่ายที่ได้จ่ายจริงเพื่อการเตรียมการนำเที่ยวไปแล้ว เช่น การมัดจำที่นั่งบัตรโดยสารเครื่องบิน การจองที่พัก และค่าใช้จ่ายที่จำเป็นอื่นๆ เป็นต้น ****

4. การยกเลิกเดินทางกับกรู๊ปที่ออกเดินทางช่วงเทศกาลวันหยุด เช่น ปีใหม่, สงกรานต์ เป็นต้น บางสายการบินมีการกักรันตีมัดจำที่นั่งกับสายการบินและค่ามัดจำที่หัก รวมถึงเที่ยวบินพิเศษ เช่น CHARTER FLIGHT จะไม่มีการคืนเงินมัดจำ หรือ ค่าทัวร์ทั้งหมดที่ชำระแล้ว ไม่ว่าจะยกเลิกด้วยกรณีใดๆ

SBTCSX-VZ007- บินตรงฉางซา จางเจียเจีย เทียนเหมินซาน เขาอวตาร สะพานแก้ว เมืองโบราณฟู่หรงเจิ้น เฟิงหวง



Work and Travel

เพราะโลกมันกว้าง คนนำทางจึงสำคัญ

***ในกรณี มีเหตุให้ต้องยกเลิกการเดินทางที่บริษัทได้โฆษณาไว้ ซึ่งมีใช้ความผิดของบริษัทเอง ทางบริษัทยินดีคืนเงินค่าบริการตามที่ลูกค้าได้ชำระมาแล้ว เต็มจำนวน โดยต้องมีระยะเวลาไม่น้อยกว่า 30 วัน ก่อนการเดินทาง โปรดอ่าน ข้อความให้ถี่ถ้วนก่อนการจองตั๋วทุกครั้ง เพื่อประโยชน์แก่ตัวท่านเอง ***

5. กรณีที่กองตรวจคนเข้าเมืองทั้งกรุงเทพฯ และในต่างประเทศ ปฏิเสธมิให้เดินทางออก หรือ เข้าประเทศที่ระบุไว้ในรายการเดินทาง บริษัทฯ ขอสงวนสิทธิ์ที่จะไม่คืนค่าตั๋วไม่ว่ากรณีใดๆ ทั้งสิ้น

** สำคัญ !! บริษัททำธุรกิจเพื่อการท่องเที่ยวเท่านั้น ไม่สนับสนุนให้ลูกค้าเดินทางเข้าประเทศโดยผิดกฎหมายและในขั้นตอนการผ่านการตรวจคนเข้าเมือง ทั้งไทยและจีน ขึ้นอยู่กับพิจารณาของเจ้าหน้าที่เท่านั้น ลูกค้าทุกท่านต้องผ่านการตรวจคนเข้าเมืองด้วยตัวของท่านเอง ทางมีคฤเทศก์ไม่สามารถให้ความช่วยเหลือใดๆได้ทั้งสิ้น **

6. เมื่อท่านออกเดินทางไปกับคณะแล้ว ถ้าท่านงดการใช้บริการรายการใดรายการหนึ่ง หรือไม่เดินทางพร้อมคณะถือว่าท่านสละสิทธิ์ ไม่อาจเรียกร้องค่าบริการและเงินมัดจำคืน ไม่ว่ากรณีใดๆ ทั้งสิ้น

SBTCSX-VZ007- บินตรงฉางซา จางเจียเจี๋ย เทียนเหมินซาน เขาอวตาร สะพานแก้ว เมืองโบราณฟู่หลงเจิ้น เฟิงหวง

บริษัท เวิร์ค แอนด์ ทราเวล จำกัด

เลขที่ 2/47-48 หมู่บ้านกลางเมือง เดอะปารีส พระราม 9 - งามคำแหง
ซอยกรุงเทพกรีฑา 7 ถนนกรุงเทพกรีฑา แขวงห้วยหมาก เขตบางกะปิ กรุงเทพฯ 10240

ใบอนุญาตประกอบธุรกิจนำเที่ยว เลขที่ 11/07738



สำคัญ โปรดอ่านเงื่อนไขที่ท่านควรรทราบ

ข้อมูลสำคัญเกี่ยวกับสายการบิน

การจัดที่นั่งบนเครื่องบินจะเป็นไปตามที่สายการบินเป็นผู้กำหนด โดยจะเป็นการรันตามระบบ ไม่สามารถเลือกที่นั่งและที่นั่งอาจจะไม่ได้ติดกัน ซึ่งทางบริษัทไม่สามารถเข้าไปจัดการได้แต่อย่างใด



ข้อมูลสำคัญเกี่ยวกับโรงแรมที่พัก

ห้องพักโรงแรมอาจแตกต่างกัน จึงทำให้ห้องพักแบบห้องเดี่ยว (Single) ห้องพักรู้นคู่ (Twin / Double) และห้องพัก แบบ 3 ท่าน (Triple) อาจจะไม่ได้อยู่ในตึกเดียวกัน หรือชั้นเดียวกัน



เงื่อนไข และข้อควรทราบอื่นๆ ทัวไป ที่ท่านควรรทราบ

รายการทัวร์สามารถสลับ สับเปลี่ยน หรืองด ตามสภาพอากาศและความเหมาะสม โดยคำนึงถึงความปลอดภัยของผู้เดินทางเป็นหลัก โดยไม่ต้องแจ้งให้ทราบล่วงหน้า

หากทำการชำระเงินแล้ว

ทางบริษัทขอสงวนสิทธิ์ในการถือว่าท่านยอมรับเงื่อนไขดังกล่าวแล้ว ทางบริษัทถือว่าจะไม่มีการฟ้องร้องใดๆ เนื่องจากท่านได้ยอมรับเงื่อนไขในการให้บริการแล้ว



สำคัญ !!

กรุณาอ่านเงื่อนไข
แบบท้ายโดยละเอียด
เพื่อประโยชน์สูงสุดของท่าน