




**Thai Lion Air**

**SPHZ-M13.3**

**ราคาเริ่มต้น**  
**4,999**  
**#วันหยุดสุดจิด**

**SELF PENANG**

**แพคเกจปีนังเดินทางเอง**

ราคานี้รวมตั๋วเครื่องบินไปกลับและโรงแรม 2 คืนเท่านั้น

โรงแรม 3 ดาว ★★ ★ | ตัวรวมภาษีสนามบิน และน้ำหนักกระเป๋า 20 กก. แล้ว | **3 วัน 2 คืน**

**SPHZ-PKG SELF PENANG 3 วัน 2 คืน**  
เดินทางโดยสายการบิน THAILION AIR (SL)

วันที่	โปรแกรมท่องเที่ยว	เช้า	เที่ยง	เย็น	โรงแรม
1	กรุงเทพฯ(สนามบินดอนเมือง)- ท่องเที่ยวตามอริยาศัย <b>SL132 DMK-PEN 07.10-10.00</b>				Cititel Express Penang หรือ เทียบเท่าระดับ 3ดาว
2	ท่องเที่ยวตามอริยาศัย	🍴			Cititel Express Penang หรือ เทียบเท่าระดับ 3ดาว
3	รับประทานอาหารเช้า – กรุงเทพฯ(สนามบินดอนเมือง) <b>SL133 PEN-DMK 11.00-11.40</b>	🍴			-



อัตราค่าบริการพักผ่อนละ 2-3 ท่าน

**\*\*สำหรับหนังสือเดินทางต่างชาติเก็บเพิ่ม 1,000 บาท\*\***

**(เป็นข้อตกลงในการคิดเรตราคชาวต่างชาติจากประเทศปลายทาง)**

วันที่เดินทาง	Package	การอายุต่ำกว่า 2 ปี	พักเดี่ยว
วันที่ 05-07 เมษายน 2568	7,499.-	4,900.-	2,900.-
วันที่ 12-14 เมษายน 2568	7,499.- 4,999.-	4,900.-	2,900.-
วันที่ 18-20 เมษายน 2568	5,555.-	4,900.-	2,900.-
วันที่ 19-21 เมษายน 2568 (Promotion)	4,999.-	4,900.-	2,900.-
วันที่ 25-27 เมษายน 2568	5,555.- 4,444.-	4,900.-	2,900.-
วันที่ 26-28 เมษายน 2568	5,555.-	4,900.-	2,900.-

**ราคาทัวร์ ไม่มีราคาเด็ก**

**เงื่อนไขการจองชำระเต็มจำนวน**

**วันแรก** กรุงเทพฯ(สนามบินดอนเมือง) - ท่องเที่ยวตามอรัยาศัย (-/-/-)

..... น. ลูกค้ำดำเนินการเช็คอินด้วยตนเอง สนามบินดอนเมือง อาคารระหว่างประเทศ อาคาร 1 ROW 7 สายการบิน THAILION AIR (SL) (เคาเตอร์เช็คอินจะเปิดก่อนเวลาบิน ประมาณ 3 ชั่วโมง)

ก่อนเดินทางเข้ามาเลเซีย อย่าลืมลงทะเบียน MALAYSIA DIGITAL ARRIVAL CARD  
\*\*\* เอกสารนี้สามารถลงได้ก่อนเดินทาง 72 ชั่วโมง จนถึงวันที่เดินทางเข้ามาเลเซีย\*\*\*  
ลิงค์ : <https://imigresen-online.imi.gov.my/mdac/main?registerMain>

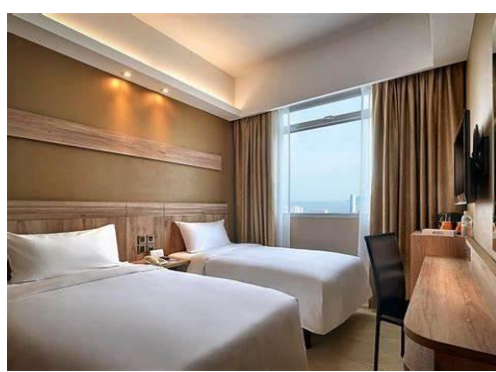
07.10 น. เดินทางสู่ ท่าอากาศยานนานาชาติปีนัง เมืองปีนัง ประเทศมาเลเซีย โดยสายการบิน THAILION AIR (SL) เที่ยวบินที่ SL132(ไม่รวมอาหาร และเครื่องดื่มบนเครื่อง)

**RE-CHECK เอกสารสำหรับใช้เดินทางเข้าประเทศมาเลเซีย**  
1. พาสปอร์ตที่มีอายุเหลือมากกว่า 6 เดือน ณ วันที่เดินทาง

10.00 น. เดินทางถึง ท่าอากาศยานนานาชาติปีนัง เมืองปีนัง ประเทศมาเลเซีย หลังผ่านพิธีการตรวจคนเข้าเมืองเรียบร้อย นำท่านเดินทางสู่ปีนัง ประเทศมาเลเซีย (เวลาเร็วกว่าประเทศไทย 1 ชั่วโมง)

**\*\*อิสระอาหารกลางวันและอาหารค่ำท่องเที่ยวตามอรัยาศัย เช็คอินที่พักด้วยตนเอง\*\***  
พัก Cititel Express Penang ระดับ 3 ดาว หรือเทียบเท่า





**วันที่สอง** อีสะท่งเที่ยวตามอรัยาศัย (B/-)

เช้า ๑๐ รับประทานอาหารเช้า ณ ห้องอาหาร

**\*\*อีสะท่งอาหารกลางวันและอาหารค่ำที่อรัยาศัย\*\***

**วันที่สาม** รับประทานอาหารเช้า – กรุงเทพฯ(สนามบินดอนเมือง) (B)

เช้า ๑๐ รับประทานอาหารเช้า ณ ห้องอาหาร

ลูกค้าดำเนินการเช็คอินด้วยตนเอง (เคาเตอร์เช็คอินจะเปิดก่อนเวลาบิน ประมาณ 3 ชั่วโมง)

11.00 น. ออกเดินทางสู่สนามบินดอนเมือง โดยสายการบิน THAILION AIR (SL) เที่ยวบินที่ SL133 (ไม่รวมอาหาร และเครื่องดื่มบนเครื่อง)

11.40 น. เดินทางกลับถึงสนามบินดอนเมืองโดยสวัสดิภาพ พร้อมความประทับใจ

หากท่านสนใจตัดกรุ๊ปหรือทำกรุ๊ปเหมา กรุณาติดต่อผ่าน AGENCY

**\*\*พีเรียดราคาโปรโมชั่น 4,999.- ไม่สามารถตัดกรุ๊ปเหมาได้\*\***  
**ราคาตัดกรุ๊ปเหมาเริ่มต้น 5,555.-**

\*\*\* เมื่อชำระค่ามัดจำแล้วถือว่ารับทราบเงื่อนไขการจองทัวร์ทุกประการ \*\*\*

พร้อมส่งสำเนาหน้าพาสปอร์ตให้เจ้าหน้าที่จองทัวร์ / ส่วนที่เหลือจ่ายก่อนเดินทาง 15 วัน

\*\*\* กรุณาตรวจสอบพาสปอร์ต ต้องมีอายุใช้งานเหลือไม่น้อยกว่า 6 เดือน นับจากวันเดินทาง\*\*\*

**หมายเหตุ** โปรแกรมการเดินทางอาจเปลี่ยนแปลงตามความเหมาะสม บริษัทฯ ขอสงวนสิทธิ์ในการปรับเปลี่ยนราคา หากมีการปรับขึ้นของราคาน้ำมันของสายบินหรือการเปลี่ยนแปลงกฎการเข้าประเทศที่มีค่าใช้จ่ายเพิ่มเติม

อัตรานี้รวม

- ❖ รวมสัมภาระโหลดใต้ท้องเครื่อง 20 กก. + สัมภาระถือขึ้นเครื่อง 7 กก.
- ❖ ค่าที่พัก 2 คืนพักห้องละ 2-3 ท่าน พร้อมอาหารเช้า

อัตรานี้ไม่รวม

- ❖ ค่าทำหนังสือเดินทางไทย และค่าธรรมเนียมสำหรับผู้ถือพาสปอร์ตต่างชาติ
- ❖ ค่าอาหาร และเครื่องดื่มที่ไม่ได้ระบุไว้ในรายการ
- ❖ ค่าใช้จ่ายอื่นๆ ที่มีได้ระบุไว้ในรายการ เช่น ค่าชกัริด โทรศัพท์ ค่ามินิบาร์ ฯลฯ
- ❖ ภาษีมูลค่าเพิ่ม 7% และภาษีหัก ณ ที่จ่าย 3%



### เอกสารที่ใช้ในการเดินทาง

หนังสือเดินทางที่มีวันกำหนดอายุใช้งานเหลือไม่น้อยกว่า 6 เดือน หรือ 181 วัน นับจากวันที่จะออกเดินทาง  
เงื่อนไขในการยกเลิกทัวร์

### เงื่อนไขในการยกเลิกทัวร์

- ❖ ยกเลิกก่อนการเดินทาง 45 วัน ขึ้นไป คัดค่าใช้จ่ายเต็มจำนวน
- ❖ ยกเลิกการเดินทาง 15 - 44 วัน สงวนสิทธิ์ยึดค่าใช้จ่ายที่ชำระมาทั้งหมด
- ❖ ยกเลิกก่อนเดินทาง น้อยกว่า 15 วัน สงวนสิทธิ์ยึดค่าทัวร์เต็มจำนวนหรือทั้งหมดที่ชำระมา
- ❖ กรณีมีเหตุยกเลิกทัวร์ โดยไม่ใช้ความผิดพลาดของบริษัททัวร์ เช่น เกิดจากสายการบิน ภัยธรรมชาติ หรือ เหตุการณ์ต่างๆ แนวทางปฏิบัติจะเป็นไปตามสายการบิน
- ❖ กรณีเป็นวันหยุดเทศกาล วันหยุดนักขัตฤกษ์ วันหยุดยาว เนื่องจากเงื่อนไขการชำระเงินกับสายการบินและ โรงแรมที่ต่างประเทศ ทำให้ไม่สามารถคืนค่าใช้จ่ายใดๆที่ชำระมาได้
- ❖ แนวทางปฏิบัติเป็นไปตาม พรบ.ธุรกิจนำเที่ยว ทุกประการ

### เงื่อนไขการจองทัวร์

หากไม่ได้ร่วมบริการทานอาหาร หรือค่าตัวเข้าชมใดๆ ในกรณีจอยทัวร์ไม่สามารถคืนเงินได้ เนื่องจากค่าบริการที่  
ต่างประเทศเป็นแบบเหมาจ่าย

1. เนื่องจากตั๋วเครื่องบินต้องเดินทางตามวันที่ ที่ระบุบนหน้าตั๋วเท่านั้น จึงไม่สามารถยกเลิก หรือเปลี่ยนแปลง การเดินทางใด ๆ ทั้งสิ้น ถ้ากรณียกเลิก หรือเปลี่ยนแปลงการเดินทาง ทางบริษัทฯ ขอสงวนสิทธิ์ในการคืนเงิน ทั้งหมดหรือบางส่วนให้กับท่าน
2. กรณีที่กองตรวจคนเข้าเมืองทั้งที่กรุงเทพฯ และในต่างประเทศปฏิเสธมิให้เดินทางออกหรือเข้าประเทศที่ บริษัทระบุในรายการเดินทาง บริษัทฯ ขอสงวนสิทธิ์ไม่คืนค่าบริการไม่ว่ากรณีใด ๆ
3. ทางบริษัทฯ จะไม่รับผิดชอบใดๆทั้งสิ้น หากท่านใช้บริการของทางบริษัทฯ ไม่ครบ อาทิ ไม่เที่ยวบางรายการ, ไม่ ทานอาหารบางมื้อ เพราะค่าใช้จ่ายทุกอย่าง ทางบริษัทฯ ได้ชำระค่าใช้จ่ายให้ตัวแทนต่างประเทศแบบเหมาขาด
4. ค่าทัวร์เป็นแบบเหมาจ่ายกับบริษัททัวร์ในต่างประเทศ ไม่สามารถคืนเงินค่าทัวร์ในทุกกรณี
5. ทางบริษัทฯ จะไม่รับผิดชอบใดๆ ทั้งสิ้น หากเกิดสิ่งของสูญหายจากการโจรกรรม และ/หรือ เกิดอุบัติเหตุที่ เกิดจากความประมาทของตัวนักท่องเที่ยวเอง
6. เมื่อท่านตกลงชำระเงินไม่ว่าทั้งหมดหรือบางส่วนกับทางบริษัทฯ ทางบริษัทฯ จะถือว่าท่านได้ยอมรับในเงื่อนไข ข้อตกลงต่างๆ ที่ได้ระบุไว้แล้วทั้งหมด
7. ผู้เดินทางจะต้องตรวจสอบสถานะของ Visa ด้วยตนเอง เช่นการต่ออายุ หรือ การทำ Re-Entry หรือ สิทธิ หน้าต่างต่างๆ หากมีเหตุหรือเกิดผลกระทบใดๆไม่ว่าในกรณีใดเกี่ยวกับ Visa ของท่าน ทางบริษัทฯ จะไม่ รับผิดชอบในทุกกรณี

### หมายเหตุ

- ❖ หากทัวร์มีการยกเลิกเนื่องจากผู้เดินทางไม่ถึง 10 ท่าน คืนเงินเต็มจำนวน
- ❖ กรุ๊ปคอนเฟิร์มเดินทาง 10 ท่านขึ้นไป // 15 ท่าน มีหัวหน้าทัวร์เดินทางไปด้วยจากเมืองไทย
- ❖ หากมีเหตุสุดวิสัยอันเกิดจากประกาศสถานการณ์โควิดทำให้เดินทางไม่ได้ อ้างอิงตาม พรบ. ธุรกิจนำเที่ยว หักค่าใช้จ่ายที่เกิดขึ้นจริงโดยมีใบเสร็จยืนยันกับลูกค้า
- ❖ ตัวเครื่องบินเป็นแบบกรุ๊ปคณะ ไม่สามารถเลือกหรือลือกที่นั่งได้ ที่นั่งอาจจะไม่ติดกัน ซึ่งเป็นไปตาม เงื่อนไขของสายการบิน



คนชอบเที่ยว  
www.konchoptiew.com  
Tel. (66) 2466-9283 Fax.(66) 2891-0742

Wang Education & Tour Co., Ltd.  
69/3 Arun-Amarin Rd., Khaeng Wat-arun,  
Bangkokyai, Bangkok 10600 THAILAND  
E-Mail.wangedntour@gmail.com,wangedntour.op@gmail.com



- ❖ เรื่องห้องพักช่วงเทศกาล ห้องพักรักที่ลูกค้าระบุตอนจองทัวร์ ทางบริษัทจะ Request ให้ทางโรงแรมตามขั้นตอน ในบางครั้งโรงแรมอาจเปลี่ยนชนิดห้องพักของลูกค้า ณ วันเข้าพักรัก แต่ทางบริษัทยืนยันว่าจะเพียงพอต่อจำนวนลูกค้า เช่น  
Request สำหรับเตียง Double Bed หากห้องไม่พอ อาจเป็นห้อง TWN ขยับเตียงให้ชิดกัน  
Request สำหรับเตียง Triple Bed หากห้องไม่พอ จะจัดให้เป็น 2ห้อง โดยไม่เก็บเงินเพิ่ม ตามเงื่อนไขของโรงแรมที่จอง
- ❖ บริษัทฯ ขอสงวนสิทธิ์ที่จะเปลี่ยนแปลงรายละเอียดบางประการในทัวร์นี้ เมื่อเกิดเหตุจำเป็นสุดวิสัยจนไม่อาจแก้ไขได้และจะไม่รับผิดชอบใดๆ ในกรณีที่สูญหาย สูญเสียหรือได้รับบาดเจ็บที่นอกเหนือความรับผิดชอบของหัวหน้าทัวร์และเหตุสุดวิสัยบางประการ เช่น การนัดหยุดงาน ภัยธรรมชาติ การจลาจลต่างๆ เนื่องจากรายการทัวร์นี้เป็นแบบเหมาจ่ายเบ็ดเสร็จ หากท่านสละสิทธิ์การใช้บริการใดๆ ตามรายการหรือถูกปฏิเสธการเข้าประเทศไม่ว่าในกรณีใดก็ตาม ทางบริษัทฯ ขอสงวนสิทธิ์ไม่คืนเงินในทุกกรณี
- ❖ บริษัทฯ มีสิทธิ์ที่จะเปลี่ยนแปลงหรือปรับเปลี่ยนรายการได้ตามความเหมาะสมบริษัทขอสงวนสิทธิ์ที่จะเลื่อนการเดินทางในกรณีที่มีผู้ร่วมคณะไม่ถึง 15 ท่าน การไม่รับประทานอาหารเช้าบางมื้อไม่เกี่ยวข้องกับรายการ ไม่สามารถขอหักค่าบริการคืนได้ เพราะการชำระค่าทัวร์เป็นไปในลักษณะเหมาจ่าย เมื่อท่านได้ชำระเงินมัดจำหรือทั้งหมด ไม่ว่าจะเป็นการชำระผ่านตัวแทนของบริษัทฯ หรือชำระโดยตรงกับทางบริษัทฯ ทางบริษัทฯ จะขอถือว่าท่านรับทราบและยอมรับในเงื่อนไขต่างๆ
- ❖ บริษัทฯ ไม่รับผิดชอบค่าเสียหายในเหตุการณ์ที่เกิดจากสายการบิน ภัยธรรมชาติ ปฏิบัติและอื่นๆที่อยู่นอกเหนือการควบคุมของทางบริษัทฯ หรือค่าใช้จ่ายเพิ่มเติมที่เกิดขึ้นทางตรงหรือทางอ้อม เช่น การเจ็บป่วย, การถูกทำร้าย, การสูญหาย, ความล่าช้า หรือจากอุบัติเหตุต่างๆ



www.konchoptiew.com

