



RJ-TGHANCHN01

VIETNAM CHINA

ทัวร์ เรือล เรือล...เวียดนาม จีน เทียว 2 แผ่นดิน



RJ-TGHANCHN01
5D | 4N

ทัวร์เรือล เรือล...เวียดนาม จีน เทียว 2 แผ่นดิน

VIETNAM CHINA

ฮานอย ซาปา เจียนลู่ย ผิงเปียน

เที่ยวจีนฟรีวีซ่า



ถ้ำนกนางแอ่น



ฟานซีปัน



รถรางซาปา



พิเศษ!
เมนูถ้วยเดียว
ข้ามสะพาน



พิเศษ!
ชาบูปลาแซลมอน
หม้อไฟปลาแซลมอนจีน* ไวน์ดำจัด

18,919 บาท

ราคา
เริ่มต้น

รวมภาษีมูลค่าเพิ่ม 7%

รับฟรี
หมวก 1 ใบ

เดินทาง มิถุนายน-ธันวาคม 2567

โอโห้! พักจีน 2 คืน | พักซาปา 2 คืน

- บินเช้า - กลับถึง Airbus A320-300
- มัคคุเทศก์ชาวไทยคอยดูแลตลอด
- ฟรีอาหารเช้าครบมื้อ 20 มื้อ/ทริป
- อาหารครบ 13 มื้อ + Bonh mi
- ประกันอุบัติเหตุ 50%
- บริการน้ำดื่ม วันละ 1 ขวด

- โบสถ์ผิงซาปา - Moana Cafe - หมู่บ้าน Cat Cat - มังกรห้เข้าไฟฟ้า Fanxipan
- สะพาน 17 หลุม - จูเจียงการ์เด็น - ถ้ำ Zhao yang lou - ไนท์มาร์เก็ต - ถ้ำนกนางแอ่น
- หมู่บ้านคนแคระ - วัดเจินทิวท - ทะเลสาบคืนดาบ - ถนนช้อปปิ้ง 36 สาย



RJ-TGHANCHN01

วัน	โปรแกรมทัวร์	มื้ออาหาร			โรงแรม
		เช้า	เที่ยง	เย็น	
1	สนามบินสุวรรณภูมิ (TG560 BKK-HAN 07.45-09.35) - สนามบินนอยไบ กรุงฮานอย - หล่าวกาย-เมืองซาปา - โบสถ์หินซาปา - ถนนคนเดินซาปา	-	☉	☉	Azure Sapa / Sapa Green / Passion Sapa หรือเทียบเท่าระดับ 3 ดาว มาตรฐานประเทศเวียดนาม
2	สถานีซาปานั่งรถราง - นั่งกระเช้าไฟฟ้า ฟานซีปัน - ยอดเขา ฟานซีปัน - หมู่บ้านชาวเขา กัด กัด - เช็คอิน โมอาน่า ซาปา คาเฟ่	☉	☉	☉	Azure Sapa / Sapa Green / Passion Sapa หรือเทียบเท่าระดับ 3 ดาว มาตรฐานประเทศเวียดนาม
3	หล่าวกาย - ด่านชายแดนเวียดนาม-จีน - ด่านเหอไซ่ว - เมืองเจียนสู่ย - สะพาน 17 หลุม - จูเจียการ์เด็น - ตึก Zhao yang Lou (จัตุรัสเทียนอันเหมินขนาดเล็ก) - ถนน Ming Than - ไนท์มาร์เก็ต	☉	☉	☉	Echarm Jianshui Hotel หรือเทียบเท่าระดับ 4 ดาว มาตรฐานประเทศจีน
4	ถ้ำนกนางแอ่น - ร้านสินค้าพื้นเมือง - ก๊วยเตี้ยวซำสะพาน - เมืองผิงเปียน - หมู่บ้านคนแม้ว	☉	☉	☉	Hong Wei Pingbian Hotel หรือเทียบเท่าระดับ 4 ดาว มาตรฐานประเทศจีน
5	ด่านเหอไซ่ว - หล่าวกาย - ร้านเฮื่อไผ่ - วัดเงินก๊วก - ทะเลสาบคืนดาบ - ถนน 36 สาย - สนามบินนอยไบ - สนามบินสุวรรณภูมิ (TG565 HAN-BKK 20.45-22.35)	☉	☉	Banh mi	

**** รายการทัวร์ข้างต้น อาจมีการสลับปรับเปลี่ยนเพื่อความเหมาะสม ****

*****บริการนำดื่มวันละ 1 ขวด/ท่าน*****

อัตราค่าบริการ

กำหนดการเดินทาง	Ticket PNR	ราคา		
		ผู้ใหญ่	เด็กอายุต่ำกว่า 2 ปี	พักเดี่ยว
20-24 มิถุนายน 2567	6GRZD6	18,919.-	7,900.-	6,900.-
26-30 กรกฎาคม 2567	66HX7M	23,919.-	7,900.-	6,900.-
22-26 สิงหาคม 2567	66IS3I	23,919.-	7,900.-	6,900.-
26-30 กันยายน 2567	66K8C9	23,919.-	7,900.-	6,900.-
17-21 ตุลาคม 2567	5R3GMC	23,919.-	7,900.-	6,900.-
31 ตุลาคม - 04 พฤศจิกายน 2567	5R53RR	23,919.-	7,900.-	6,900.-
21-25 พฤศจิกายน 2567	5R5K8Z	24,919.-	7,900.-	6,900.-
07-11 ธันวาคม 2567	6KBKY5	24,919.-	7,900.-	6,900.-



RJ-TGHANCHN01

วันที่
1

สนามบินสุวรรณภูมิ – เมืองหล่าวกาย (TG560 BKK–HAN 07.45–09.35) – เมืองซาปา – โบสถ์หินซาปา – ถนนคนเดินซาปา

05.00 น. คณะพร้อมกันที่ สนามบินสุวรรณภูมิอาคารผู้โดยสารขาออก ชั้น 4 เคาน์เตอร์ **สายการบินไทย (TG)** โดยมีเจ้าหน้าที่ของบริษัทฯคอยต้อนรับและอำนวยความสะดวกในการเช็คเอกสารและสัมภาระ

07.45 น. ออกเดินทางสู่กรุงฮานอย โดยเที่ยวบินที่ **TG560 (มีบริการอาหารและเครื่องดื่มบนเครื่องบิน)** ใช้เวลาในการเดินทางประมาณ 1.50

ชั่วโมง

	BKK ----->		HAN
	เที่ยวบิน	เวลาออก	เวลาถึง
	TG560	07 : 45	09 : 35
	HAN ----->		BKK
	เที่ยวบิน	เวลาออก	เวลาถึง
	TG565	20 : 45	22 : 35

09.35 น. เดินทางถึง **สนามบินนอยไบ กรุงฮานอย** ผ่านพิธีการตรวจคนเข้าเมืองและรับสัมภาระเรียบร้อย (**เวลาท้องถิ่นที่เวียดนาม เท่ากับประเทศไทย**) นำท่านออกเดินทางสู่**เมืองหล่าวกาย** ระยะทาง 245 กิโลเมตร ระหว่างทางทุกท่านจะได้ชมวิทิวทัศน์ที่งดงามของประเทศเวียดนาม ผ่านชม **ตลาดชายแดน Coc Leu** เดินทางสู่**เมืองซาปา** ตั้งอยู่ในจังหวัดหล่าวกาย สูงจากระดับน้ำทะเล 1,650 เมตร อากาศหนาวเย็นตลอดปี เป็นดินแดนแห่งขุนเขา มีการทำนาขั้นบันไดมากมายท่ามกลางเขาที่ทอดตัวอย่างสวยงาม (ช่วงมิถุนายน จะมองเห็นวิวนาขั้นบันไดเป็นสีเขียวชอุ่มงดงามสบายตา จนเริ่มเป็นสีเหลืองทองในช่วงปลายเดือนสิงหาคม และจะเริ่มเก็บเกี่ยวได้ในเดือนกันยายน)



RJ-TGHANCHN01



รับประทานอาหารกลางวัน ณ ภัตตาคาร (1)



นำท่านเดินทางสู่ **โบสถ์หินซาปา (Sapa Stone Church)** เป็นอีกหนึ่งจุดแลนด์มาร์คของเมืองซาปา เป็นโบสถ์ที่เก่าแก่ที่สุดในเมืองซาปา สร้างขึ้นเมื่อปี ค.ศ. 1932 ในรูปทรงและสถาปัตยกรรมที่สร้างขึ้นโดยชาวฝรั่งเศส เนื่องจากครั้งที่เป็นเมืองอาณานิคม มีชาวฝรั่งเศสมาอาศัยอยู่เมืองซาปาจำนวนมาก จึงเป็นโบสถ์สำคัญของเมืองนี้ที่ใช้ในการร่วมพิธีมิสซา ถึงแม้ว่าในตอนนี้อาสาสมัครจะย้ายกลับไปแล้ว แต่โบสถ์แห่งนี้ก็ได้รับการอนุรักษ์เอาไว้เป็นอย่างดีและชาวซาปาที่เป็นคาทอลิกก็ยังคงใช้งานอยู่จนปัจจุบัน



รับประทานอาหารค่ำ ณ ภัตตาคาร (2)

เมนูพิเศษ!! ซาบูปลาแชลมอน + ปลาสเตอร์เจียนหม้อไฟ + ไวน์แดง ดาลัด

หลังรับประทานอาหาร นำท่านเดินทางสู่ **ถนนคนเดินซาปา (ใจกลางเมืองซาปา)** ชมสินค้าท้องถิ่น ร้านอาหาร รวมถึงของใช้ต่างๆ ให้ท่านได้เลือกชมมากมาย

ที่พัก Azure Sapa / Sapa Green / Passion Sapa
หรือเทียบเท่าระดับ 3 ดาว มาตรฐานประเทศเวียดนาม



สถานีซาปานั่งรถราง - นั่งกระเช้าไฟฟ้า ฟานซีปัน - ยอดเขาฟานซีปัน - หมู่บ้านชาวเขา ก๊ต ก๊ต - เซ็คอิน โมอาน่า ซาปา คาเฟ่



รับประทานอาหารเช้า ณ โรงแรม (3)

นำท่านเดินทางสู่ สถานีรถไฟ Sun Plaza ให้ท่าน **นั่งรถรางเมืองซาปา** ระบบรถรางไฟฟ้าขึ้นเขาจากสถานีรถไฟสู่สถานีกระเช้า Hoang Lien เพื่อขึ้น **ยอดเขาฟานซีปัน** โดยมีความยาวประมาณ 2 กิโลเมตร ด้วยความเร็ว 10 เมตร ต่อวินาที สัมผัสกับความสวยงามของธรรมชาติระหว่างสองข้างทาง เมื่อถึง สถานีกระเช้าแล้วนำท่าน นั่ง **กระเช้าไฟฟ้า** เพื่อขึ้นสู่ยอดเขาฟานซีปันยอดเขาสูงสุดแห่งเวียดนาม ให้ท่านอิสระบนฟานซีปันซึ่งเป็นภูเขาที่สูงที่สุดในเทือกเขาฮวงเหลียนเซิน (Hoang Lien



RJ-TGHANCHN01

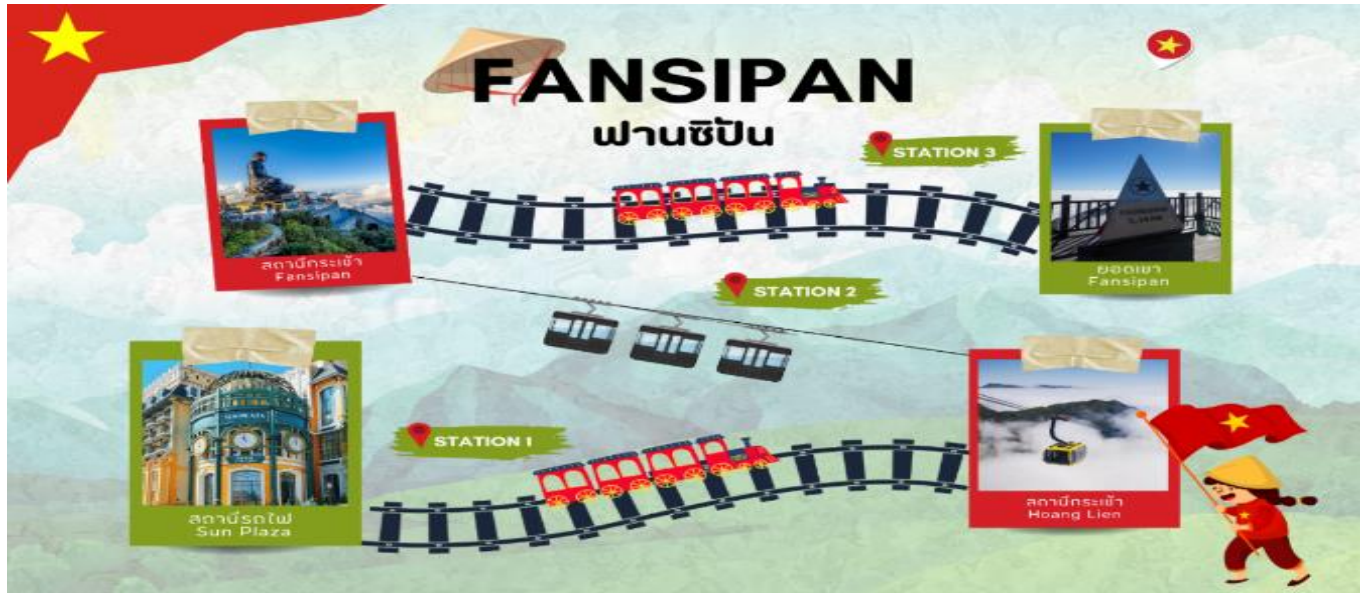
Son) และในภูมิภาค อินโดจีนจนได้รับการกล่าวขานว่า **หลังคาแห่งอินโดจีน** บนความสูงจากระดับน้ำทะเลปานกลาง 3,143 เมตร ยอดเขาฟานซีปัน มีทิวทัศน์ด้านบนสวยงามและมีอากาศเย็นสบาย สามารถ มองเห็นวิวนาขั้นบันได ล้อมรอบด้วยภูเขาแบบสุดลูกหูลูกตาเลยทีเดียว เรียกได้ว่าสวยงามยิ่งราวกับสวรรค์บนดิน



จากจุดกระเช้าไฟฟ้า ท่านสามารถเลือกเส้นทางขึ้นไปถึงยอดเขาได้ 2 เส้นทาง โดยท่านสามารถเดินขึ้นบันไดต่อไปประมาณ 600 ขั้น เพื่อพิชิตยอดเขา หรือ ท่านสามารถซื้อตั๋วขึ้นรถรางโมโนเรล (**ไม่รวมในราคาทัวร์ ค่าตั๋วรถรางโมโนเรลโดยประมาณ 800 บาท/ท่าน**) ราคาทัวร์รวมค่าตั๋วรถรางจากสถานีรถไฟ SUN PLAZA สู่ สถานีกระเช้า Hoang Lien และค่าตั๋วขึ้นกระเช้าไฟฟ้าจากสถานีกระเช้า Hoang Lien แล้ว



RJ-TGHANCHN01



รวม

จุดที่ 1 ค่าตั๋วรถไฟจาก สถานีรถไฟ SUN PLAZA สู่ สถานีกระเช้าไฟฟ้า Hoang Lien

จุดที่ 2 ค่าตั๋วกระเช้าไฟฟ้า Hoang Lien สู่ สถานี Fansipan

รวม

จุดที่ 3 ค่าตั๋วรถรางโมโนเรล จากสถานี Fansipan สู่ ยอดเขาฝานซิปัน

ค่าตั๋วรถรางโมโนเรลโดยประมาณ 800 บาท/ท่าน

หมายเหตุ : วันเดินทางหากกระเช้าไฟฟ้าฝานซิปัน มีการปิดปรับปรุง ทางบริษัทฯ จะทำการคืนเงินค่ากระเช้าให้พนักงาน ท่านละ 1,000 .- บาท ในกรณีที่ไม่ได้ขึ้นกระเช้าฝานซิปัน



รับประทานอาหารกลางวันแบบบุฟเฟต์พื้นเมืองบนเขาฝานซิปัน (4)



นำท่านชม **หมู่บ้านชาวเขา กัต กัต (Cat Cat Village)** เป็นหมู่บ้านชาวเขาเผ่าม้งเก่าแก่แห่งเมืองซาปาซึ่งอพยพมาจากทางตอนใต้ของประเทศจีนเมื่อนานมาแล้วโดยชาวบ้านที่นี่ยังอนุรักษ์ประเพณีวัฒนธรรม และการดำรงชีวิตในแบบดั้งเดิมเอาไว้เป็นอย่างดีเหมือนเช่น นิยมแต่งกายด้วยผ้าทอมือสี ดำหรือน้ำเงินเข้ม การมาที่หมู่บ้านแห่งนี้ไม่เพียงแต่ได้พบกับวิถีชีวิตชาวเขาเท่านั้น กิจกรรมที่ต้องไม่พลาดคือการเดินไปชมนาขั้นบันไดและวิวสวยๆ ในมุมสูงของภูเขา ที่เป็นไฮไลท์ของการมาเที่ยวซาปา

นำท่านสู่ **โมอาน่า (Moana Sapa Cafe)** จุดเช็คอินแห่งใหม่ของเมืองซาปา คล้ายกับ ประตูลีลาวดีที่บาหลี ให้ท่านได้ถ่ายรูปเก๋ๆ กับมุมน่ารักๆ เช่น บันไดมือ มุมเล่นชิงช้า มุมเล่นเปียโน หรือ โซนนั่งพักผ่อนต้นไม้ที่สามารถมองวิวได้จากมุมสูง เมื่อมองออกไปจะเห็นเป็นวิวภูเขาอันสวยงาม นอกจากนี้ยังมีเครื่องดื่มจำหน่ายให้ได้ลิ้มลอง ให้ท่านได้อิสระกับบรรยากาศสุดฟินตามอัธยาศัย





RJ-TGHANCHN01



รับประทานอาหารค่ำ ณ ภัตตาคาร (5)

**ที่พัก Azure Sapa / Sapa Green / Passion Sapa
หรือเทียบเท่าระดับ 3 ดาว มาตรฐานประเทศเวียดนาม**

วันที่ 3 หล้าวกาย – ด้านชายแดนเวียดนาม –จีน – ด้านเหอโข่ว – เมืองเจียนสู่ย – สะพาน 17 หลุม – ภูเขาการ์เด็น – ดึก Zhao yang Lou (จัตุรัสเทียนอันเหมินขนาดเล็ก) – ถนน Ming Than – ไนท์มาร์เก็ต

รับประทานอาหารเช้า ณ โรงแรม (6)

จากนั้นนำท่านเดินทางสู่ **ด้านเหอโข่ว (Hekou)** ตั้งอยู่ทางทิศตะวันออกเฉียงใต้ของมณฑลยูนนาน ใกล้กับจังหวัดหล้าวกาย (Lao Cai) ของเวียดนาม กั้นด้วยแม่น้ำหนานซี เชื่อมโยงด้วยสะพานยาว 640 ม. เป็นด่านระหว่างเวียดนาม-จีน ที่ใหญ่ที่สุดในมณฑลยูนนาน เมื่อถึงด้านเหอโข่ว มีไกด์เวียดนามพูดภาษาจีน มารอรับและนำทุกท่านเดินผ่านตม.ออกจากเวียดนาม จากนั้นนำท่านเดินทางไปตามตม.เข้าประเทศจีน มีไกด์ประเทศจีนดูแลตลอดการตรวจคนเข้าเมือง พร้อมยื่นหน้าพาสและเอกสารตม.ที่ทางบริษัททัวร์เตรียมให้ท่านไว้เรียบร้อยแล้ว หลังจากผ่านตรวจคนเข้าเมืองเรียบร้อยนำท่านเดินทางสู่ **เมืองเจียนสู่ย (jian shui)** ตั้งอยู่มณฑลยูนนาน ทางตอนใต้ของเมืองคุนหมิง เป็นเมืองประวัติศาสตร์ยาวนานถึงประมาณ 1,300 ปี เป็นเมืองที่มีชื่อเสียงทางประวัติศาสตร์และวัฒนธรรมเป็นลำดับที่ 3 ของประเทศจีน เป็นศูนย์กลางการค้า รักษามรดกทางสถาปัตยกรรมของเมืองไว้ได้เป็นอย่างดี



RJ-TGHANCHN01



จากนั้นนำท่านชม สะพาน 17 หลุม ตั้งอยู่ที่หมู่บ้านไปเจียนอิน อำเภอเจียนส่วย เป็นสะพานข้ามแม่น้ำลู่เจียงและแม่น้ำตาซงที่ไหลมารวมกัน จึงได้ชื่อว่าสะพานมังกรสองตัว หรือซวงหลงเจียว เริ่มสร้างในสมัยราชวงศ์ถัง ตอนแรกสร้างเพียงสะพานหินสามหลุมข้ามแม่น้ำลู่เจียง ต่อมาเนื่องจากน้ำในแม่น้ำลู่เจียงและแม่น้ำตาซงท่วมบ่อยครั้ง และแม่น้ำตาซงที่อยู่ทางตะวันตกเฉียงใต้ได้ทะลักท่วม น้ำไหลเข้าหมู่บ้านที่อยู่ไม่ไกลจากสะพาน น้ำไหลแรง ทำให้แม่น้ำกว้างขึ้นสามถึงสี่เท่า สะพานหินสามหลุมที่สร้างไว้ก่อนหน้านี้อาจจมอยู่กลางแม่น้ำ ในสมัยราชวงศ์ซิง สมัยจักรพรรดิเต้ากวง ปีที่ 19 จึงได้สร้างเพิ่มอีกสิบสี่หลุม รวมเป็นสิบเจ็ดหลุม ชาวบ้านจึงเรียกสะพานซวงหลงว่าสะพานสิบเจ็ดหลุม



 **รับประทานอาหารกลางวัน ณ ภัตตาคาร (7)**



RJ-TGHANCHN01

นำท่านชม **จูเจียการ์เด้น (Zhu Family Garden)** หรือที่รู้จักกันว่า สวนวิวอันยิ่งใหญ่ในยุหนานตอนใต้ เป็นที่อยู่ สร้างขึ้นในสมัยราชวงศ์หมิง สร้างโดยตระกูล Zhu เป็นนักธุรกิจ ทำงานกันอย่างหนักหลายชั่วอายุคนและครอบครัวของเขาได้พัฒนาขึ้นเรื่อยๆสร้างบ้านและสวนทำการเพาะปลูกจนร่ำรวย ใช้เวลาสร้างประมาณ 30 ปี มีพื้นที่กว่า 20,000 ตารางเมตร ด้านในจะมีตัวอาคารหลักของบ้าน มีห้องโถง และลานกว้างขนาดใหญ่ มีอาคารต่างๆเรียงซ้อนกันมีสถาปัตยกรรมที่เป็นเอกลักษณ์ของบ้านตระกูลจูและประวัติความเป็นมาเกี่ยวกับตระกูลจู ปัจจุบันมีให้เช่าชุดจีนโบราณถ่ายรูป ซึ่งเป็นที่นิยมจำนวนมาก





RJ-TGHANCHN01



รับประทานอาหารค่ำ ณ ภัตตาคาร (8)

นำท่านชมตึก **Zhao yang Lou (จัตุรัสเทียนอันเหมินขนาดเล็ก)** สร้างในสมัยราชวงศ์หมิงและราชวงศ์ถัง ตอนเย็นจะมีการยิงไฟตั้งแต่ 20.30 น. – 21.00 น. และให้ท่านอิสระ **ถนนคนเดินมิงถิง** มีร้านขายของมากมาย ทั้งเสื้อผ้า ของใช้ และของพื้นเมืองท้องถิ่น



นำท่านเดินทางสู่ **ตลาดไนท์มาร์เก็ต (Zitao Street Night Market)** ตั้งอยู่ในใจกลางของมณฑลเจียงซู เป็นถนนคนเดินที่มีของกินหลากหลาย ไม่ว่าจะเป็นปิ้งย่าง หม่าล่า บาร์บีคิว ของที่ขึ้นชื่อ คือ เต้าหู้ย่าง และขนมหวานอีกมากมายให้ท่านได้อิสระตามอัธยาศัย



พัก Echarm Jianshui Hotel หรือเทียบเท่าระดับ 4 ดาว มาตรฐานประเทศจีน



RJ-TGHANCHN01

วันที่
4

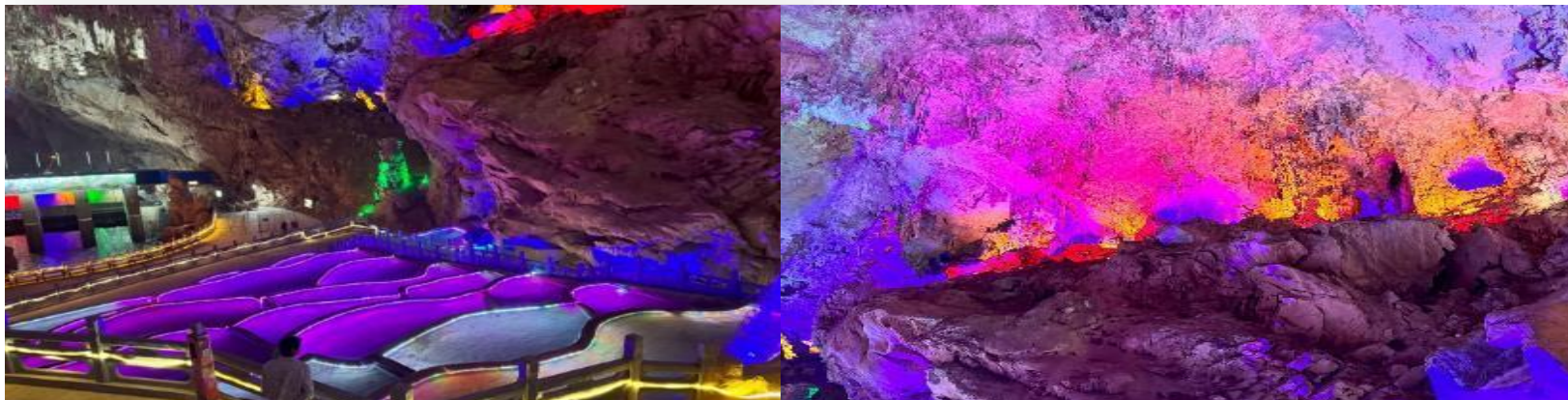
ถ้ำนกนางแอ่น – ร้านสินค้าพื้นเมือง – ก๋วยเตี๋ยวข้ามสะพาน – เมืองฝิงเปียน – หมู่บ้านคนแม้ว



รับประทานอาหารเช้า ณ โรงแรม (๑)



นำท่านเดินทางสู่ ถ้ำนกนางแอ่น (Swallow Cave) เป็นแหล่งท่องเที่ยวแห่งชาติของประเทศจีน และเป็นถ้ำที่สวยงามที่สุดในเอเชีย เป็นสถานที่ท่องเที่ยวระดับ 4A ถ้ำมีความสูงประมาณ 40 เมตร มีพื้นที่ประมาณ 20,000 ตารางเมตร เป็นถ้ำของนกนางแอ่น เดินเท้าประมาณ 250 เมตร ถึงทางเข้าจะมีเจ้าแม่กวนอิมอยู่ด้านหน้าขอพรเกี่ยวกับเรื่องขอลูก นำท่านชมการแสดงปีนเก็บรังนกนางแอ่นด้วยมือเปล่า เป็นอาชีพที่สืบทอดกันมาอย่างยาวนาน นกนางแอ่นบินมาจากมาเลเซียช่วงประมาณเดือนมีนาคม และเดือนสิงหาคมจะเริ่มบินกลับมาเลเซีย รังนกจะเก็บได้ปีละ 1 ครั้ง ช่วงเดือนสิงหาคม จากนั้นทำท่านล่องเรือชมถ้ำนกนางแอ่น ด้านในมีหินงอกหินย้อย เป็นรูปทรงต่างๆ มีไฟประดับ นั่งเรือ ไป-กลับ รวมค่าล่องเรือ ประมาณ 15 นาที และให้นักท่องเที่ยวได้เดินชมถ้ำจากนั้นนั่งเรือกลับมายังจุดเดิม





RJ-TGHANCHN01



รับประทานอาหารกลางวัน เมนูร้านก๊วยเตี๋ยวข้ามสะพาน (10)



จากนั้นทำท่านแวะ ร้านสินค้าพื้นเมือง ร้านผ้าไหม เป็นผ้าที่ทำจากเยื่อของตัวหนอน 100% ทำให้เนื้อผ้ามีลักษณะนุ่ม เบา และซมสินค้าพื้นเมือง มีของให้เลือกหลากหลาย ไม่ว่าจะเป็น ผ้าห่ม ปลอกหมอน ที่ทำจากผ้าไหม ยาและสมุนไพรจีนต่างๆ จากนั้นนำท่านเดินทางสู่เมืองผิงเปียน เขตปกครองตนเองของชนเผ่าม้ง **Pingbian Miao Autonomous County (Binh Biên)** ตั้งอยู่ทางตะวันออกเฉียงใต้ของมณฑลยูนนาน ประเทศจีน เป็นเมืองเกษตรกรรม สูงประมาณ 1,500 เมตร อากาศเย็นตลอดทั้งปี



รับประทานอาหารค่ำ ณ ภัตตาคาร (11)



นำท่านชมหมู่บ้านคนแม้ว **Dishui Miao cheng** หรือที่รู้จักกันในชื่อเฟิ่งหวงขนาดเล็ก (**Fenghuang Guzhen**) มีสถาปัตยกรรมคล้ายกับเมืองเฟิ่งหวง ที่จางเจียเจี๋ย ผู้คนส่วนใหญ่จะเป็นคนแม้วที่ทางรัฐบาลจัดให้ย้ายลงมาและสร้างบ้านให้กับคนแม้ว ส่วนใหญ่จะพักที่หมู่บ้านและออกไปทำเกษตรกรรมกันด้านบนภูเขา เมื่อก่อนจะปลูกข้าวโพด ปลูกมัน ทางรัฐบาลสนับสนุนให้ปลูกก๊วยชึ่งซึ่งจะได้ราคาที่ดีกว่า



พัก Hong Wei Pingbian Hotel หรือเทียบเท่าระดับ 4 ดาว มาตราฐานประเทศจีน

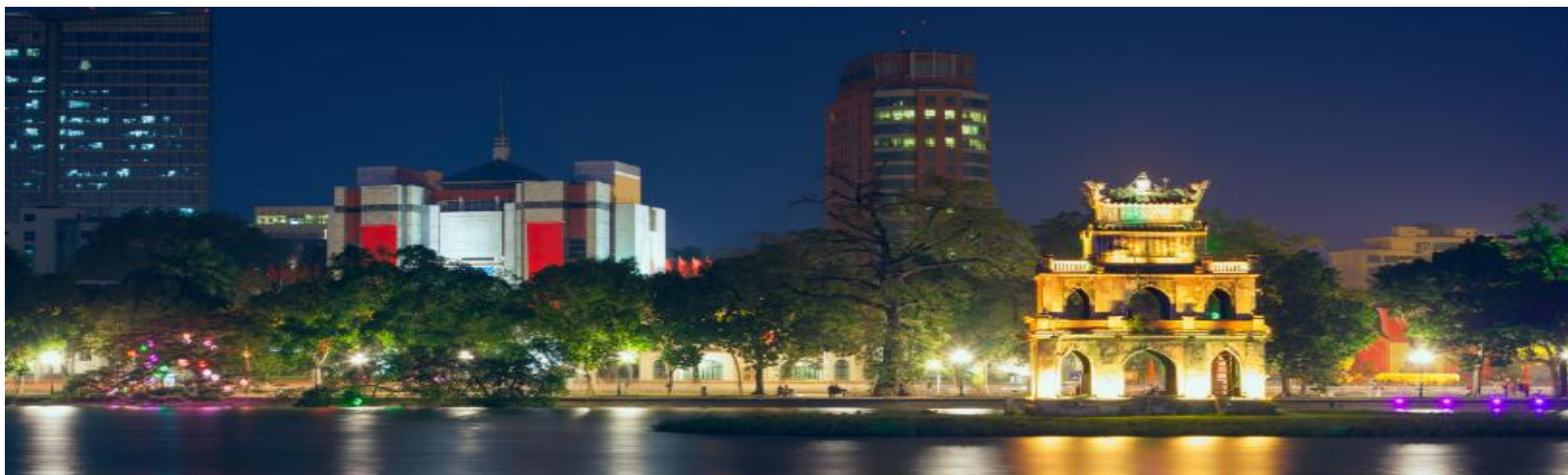


ด่านเหอโข้ว – หล่าวกาย – ร้านเยื่อไผ่ – วัดเงินก๊วก – ทะเลสาบคินดาบ – ถนน 36 สาย – สนามบินนอยไบ – สนามบินสุวรรณภูมิ (TG565 HAN-BKK 20.45-22.35)



รับประทานอาหารเช้า ณ โรงแรม (12)

นำท่านเดินทางสู่ด่านเหอโข้ว ใช้เวลาประมาณ 2.30 ชั่วโมง เมื่อผ่านด่านตรวจคนเข้าเมืองของประเทศเวียดนามเรียบร้อย จากนั้นนำท่านเดินทางสู่กรุงฮานอย เป็นเมืองหลวงของประเทศเวียดนาม ตั้งอยู่บริเวณภาคเหนือของประเทศเวียดนาม มีอาณาเขตติดกับ 8 จังหวัดบนที่ราบลุ่มแม่น้ำแดง (Red River Delta) เป็นหนึ่งในเมืองหลวงที่มีขนาดใหญ่ที่สุดในโลกด้วยประชากรกว่า 8 ล้านคน





RJ-TGHANCHN01



รับประทานอาหารกลางวัน ณ ภัตตาคาร (13)

นำท่านเดินทางสู่ **วัดเจ็ญก๊วก (Tran Quoc Pagoda)** เป็นวัดที่อยู่ใจกลางเมืองของเวียดนาม ใกล้ชิดกับทะเลสาบตะวันตกของเมืองฮานอย **เจ็ญก๊วก (Chua Tran Quoc)** เป็นเจ็ญก๊วกที่สำคัญและเก่าแก่ของชาวเวียดนาม สร้างขึ้นตั้งแต่ศตวรรษที่ 6 แต่เดิมใช้ชื่อ Khai Quoc และได้มาเปลี่ยนเป็น Tran Quoc ในศตวรรษที่ 14 โดยจักรพรรดิ Le Huy Tong การสร้างเจ็ญก๊วกแห่งนี้ ใช้ศิลปะที่มีการผสมผสานกันอย่างลงตัวระหว่างสถาปัตยกรรมจีนและเวียดนาม มีความสูง 15 เมตร มีทั้งหมด 11 ชั้น แต่ละชั้นจะมีลักษณะเหมือนกัน จากชั้นล่างถึงชั้นบน ต่างเพียงจะมีขนาดเล็กลงตามความสูง ที่ช่องหน้าต่างของแต่ละชั้นจะเป็นที่ประดิษฐานของประติมากรรมพระพุทธรูป อมิตาภพุทธเจ้า ตามความเชื่อของพุทธมหายาน ซึ่งมองเห็นเด่นชัดจากภายนอก ไล่เสียงขึ้นไปตรงกัน ตัวเจ็ญก๊วกก่อสร้างด้วยอิฐสีแดง โข่วให้เห็นการซ้อนของอิฐชั้นล่างด้านหน้าจะมีแท่นสำหรับให้นักท่องเที่ยวบูชา ภายในมีจารึกประวัติความเป็นมาทั้งของเจ็ญก๊วกและพระศรีศากยมุนีปางปรินิพพานที่ทำด้วยทองคำ



จากนั้นอิสระให้ท่านได้ ช้อปปีง ถนน 36 สาย หรือ 36 เฟอเฟือง บ้างก็เรียกกันว่า **ย่านเมืองเก่า (Old Quarter)** ที่มาของชื่อ ถนน 36 สาย นั้นมาจาก 36 อาชีพอันเก่าแก่ที่มาค้าขายกันในย่านนี้แม้ว่าจะมากไปด้วยความเก่าแก่ แต่ถนนสายนี้ก็กลับคึกคักไปด้วยผู้คนหลากหลายเชื้อชาติที่ต่างพร้อมใจกันมุ่งหน้ามาจับจ่ายใช้สอยสินค้านานาชนิด โดยถนนแต่ละสายก็จะขายของที่แตกต่างกันออกไป อย่างเช่นขายรองเท้าถนนสายนั้นก็ขายรองเท้าตลอดสาย ขายของที่ระลึกก็ขายของที่ระลึกตลอดสาย เป็นต้น แต่ปัจจุบันถนนแต่ละสายจะขายสินค้าละกันไปมีทั้งของกิน เสื้อผ้า และของที่ระลึกที่เป็นทั้งผ้าไหม กระเป๋า หรือเครื่องเงินที่มีลวดลายประณีตสวยงามมากมาย



RJ-TGHANCHN01



บริการขนมปังแบบเวียดนาม หรือ BANH MI (14)

สมควรแก่เวลานำท่านเดินทางสู่สนามบิน

20.25 น.

เดินทางกลับสู่กรุงเทพฯ โดย สายการบินไทย (TG) เที่ยวบินที่ **TG565**

(มีบริการอาหารและเครื่องดื่มบนเครื่องบิน)

ใช้เวลาในการเดินทางประมาณ 1.50 ชั่วโมง

22.15 น.

คณะเดินทางถึง **สนามบินสุวรรณภูมิ กรุงเทพฯ** โดยสวัสดิภาพ และความประทับใจ...



สำหรับลูกค้าท่านที่ไม่ต้องการใช้ตัวเครื่องบิน (JOIN LAND)

หักออกจากราคาทัวร์ 4,000.-/ท่าน



Real choice

สำหรับลูกค้าที่จองโปรแกรมทัวร์เส้นทางเวียดนามสามารถเลือกใช้แพ็คเกจเสริม Real choice ได้ทุกบริการ



Real Private Choice

สำหรับท่านที่ต้องการความเป็นส่วนตัวมากขึ้น
ท่านสามารถเลือกใช้บริการ รถส่วนตัวได้
โดยมีรูปแบบรถให้เลือกถึง 2 ประเภท
โดยรถ แต่ละประเภท สามารถนั่งได้ตั้งแต่ 2 ท่านขึ้นไป

หมายเหตุ

- ราคาพร้อมโอดี
- ราคาขึ้นอยู่กับเส้นทางด้วย / ห้องรถ
- ราคาขึ้นอยู่กับบริการนำเที่ยววันละ 1 ชม/ท่าน



VAN (7-8ท่าน)

12,900.-
ต่อ วัน/คน



BUS (10-18 ท่าน)

13,900.-
ต่อ วัน/คน



Real Insurance Choice

ประกันการเดินทางเสริม

ครอบคลุมการรักษาพยาบาล เมื่อเดินทางไปต่างประเทศ
(กรณีที่ไม่ใช่โรคประจำตัว และ อุบัติเหตุ)
สามารถซื้อความคุ้มครองได้ สูงสุดถึง 5,000,000 บาท

เริ่มต้นที่

710.-



เงื่อนไขเป็นไปตามที่กรมธรรม์กำหนด

อัตรา ณ วันที่ 26/02/67

เอกสารการยื่นขอเข้าประเทศจีน



รูปถ่ายหน้าพาสปอร์ต



รูปถ่ายหน้าตรง



ข้อควรรู้

กรุณาศึกษารายละเอียดทั้งหมดก่อนทำการจอง เพื่อความถูกต้อง และ ความเข้าใจตรงกันระหว่างท่านลูกค้า และบริษัทฯ เมื่อกำหนดลงชำระเงินมัดจำ หรือ ค่าทัวร์ทั้งหมดกับทางบริษัทฯแล้ว ทางบริษัทฯ จะถือว่าท่าน ได้ยอมรับเงื่อนไขข้อตกลงต่างๆทั้งหมด



****ท่านใดมีเที่ยวบินภายในประเทศ กรุณาติดต่อพนักงานเพื่อสอบถาม เท่านั้น****

ทั้งนี้หากสายการบิน หรือเที่ยวบินหลักเกิดการล่าช้า ทางบริษัทฯจะพิจารณาชดเชยค่าเสียหาย เฉพาะในส่วนสายการบินภายในประเทศ ที่เป็นสายการบินเครือเดียวกันกับเที่ยวบินหลักเท่านั้น นอกเหนือจากสายการบินที่ทางบริษัทฯ แจ้ง ขอสงวนสิทธิ์ในการไม่รับผิดชอบ และพิจารณาทุกๆ กรณี เนื่องจากทางบริษัทฯ ได้จำหน่ายโปรแกรมทัวร์ที่เริ่มเดินทางจาก สนามบินสุวรรณภูมิ ไม่นับรวม การเดินทางจากสนามบินอื่นๆและให้แจ้งต่อพนักงานขายล่วงหน้า ก่อนทำการซื้อบัตรโดยสาร ภายในประเทศทุกครั้ง เนื่องจากต้องได้รับการยืนยันเที่ยวบินหลัก และ กรุ๊ปคอนเฟิร์ม **เพื่อประโยชน์ของตัวท่านเอง **



บริษัทฯ ขอสงวนสิทธิ์ รายการทัวร์สามารถเปลี่ยนแปลงได้ตามความเหมาะสม

เนื่องจากสภาวะอากาศ , การระบาดของโรคติดต่อ, การเมือง , สายการบิน เป็นต้น โดยมีต้องแจ้งให้ทราบล่วงหน้า

การบริการของรถบัสนำเที่ยว ตามกฎหมายของประเทศเวียดนามและประเทศจีน สามารถให้บริการได้วันละ 12 ชั่วโมง มีอาจเพิ่มเวลาได้ โดยมีคนคุมเทศก์ และ คนขับจะเป็นผู้บริหารเวลา ตามความเหมาะสม ทั้งนี้ขึ้นอยู่กับสภาพการจราจรในวันเดินทางนั้นๆ เป็นหลัก จึงขอสงวนสิทธิ์ในการปรับเปลี่ยนเวลาท่องเที่ยว ตามสถานที่ในโปรแกรมการเดินทาง



อัตราค่าบริการ ? รวมอะไรบ้าง



**ค่าตัวเครื่องบิน
ขาไป - ขากลับ**
(ตามรายการระบุ รวมถึงค่าภาษี
สนามบิน และ ค่าภาษีน้ำมัน)



**ค่ารถโค้ช
ปรับอากาศ
ตามรายการที่ระบุ**



**โรงแรมที่พักตามระบุ
หรือ เกียบเท่า
(พัก 2-3 ท่าน/ห้อง)**



**ค่าธรรมเนียม
เข้าชมสถานที่ต่างๆ
ตามรายการที่ระบุ**



**ภาษีมูลค่าเพิ่ม 7%
ภาษีหัก ณ ที่จ่าย 3%
(คิดเฉพาะค่าบริการ)**



**ค่าอาหาร
ตามรายการที่ระบุ**



**ค่าเบี้ยประกัน
อุบัติเหตุในระหว่างการเดินทาง
ท่องเที่ยวต่างประเทศ**

ขอเงินประกันท่านละ 500,000 บาท
(ไม่ครอบคลุมถึงสุขภาพ อาการเจ็บป่วย หรือโรคประจำตัว)
กรณีเสียชีวิตจากอุบัติเหตุระหว่างการเดินทางท่องเที่ยว
ขอเงินประกันท่านละ 1,000,000 บาท (เงื่อนไขตามกรมธรรม์)





อัตราค่าบริการ ? ไม่รวมรวมอะไรบ้าง



ค่าใช้จ่ายส่วนตัว ของผู้เดินทาง

- ค่าหนังสือเดินทาง
- ค่าโทรศัพท์
- ค่าอาหาร เครื่องดื่ม
- ค่ายักรีด
- ค่าบริการในห้อง
- และค่าพาหนะต่างๆ ที่มีระบุในรายการ



ค่าธรรมเนียมวีซ่า เข้าประเทศเวียดนามและประเทศจีน

กรณีประกาศให้กลับมาเยือนร้องขอวีซ่าอีกครั้ง (เนื่องจากทางประเทศเวียดนามและประเทศจีน ได้ประกาศยกเว้นการยื่นวีซ่าเข้าประเทศให้กับคนไทย สำหรับผู้ที่ประสงค์พำนักระยะสั้นในประเทศเวียดนามและประเทศจีน ไม่เกิน 30 วัน)



ค่าธรรมเนียมกระเป๋า
สัมภาระที่มีน้ำหนักเกินกว่า
ที่สายการบินนั้นๆ กำหนด
หรือ สัมภาระใหญ่เกิน
ขนาดมาตรฐาน



ค่าภาษีน้ำมัน

ที่ทางสายการบินเรียกเก็บเพิ่ม
ในภายหลังจากทางบริษัทฯ
ได้ออกตัวเครื่องบินไปแล้ว

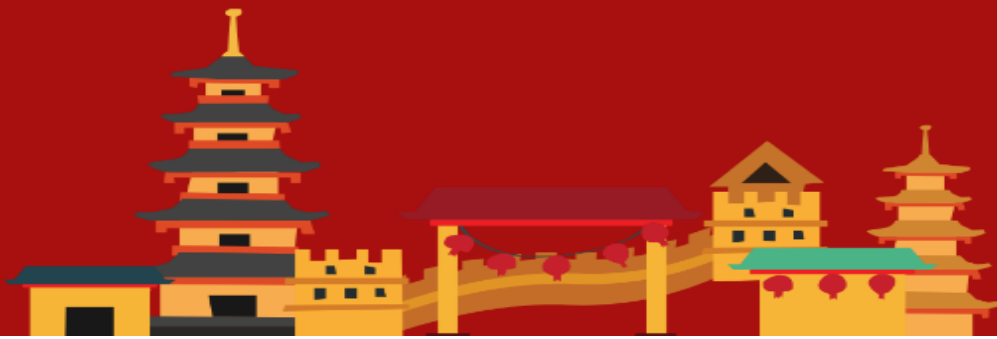


ค่าทิปมัคคุเทศก์, คนขับรถ
ค่าทิปหัวหน้าทัวร์แล้วแต่
ความพึงพอใจของท่าน



ค่าทิปมัคคุเทศก์ คนขับรถ 1,500 บาท/ท่าน/ทริป

เดินทางขั้นต่ำ 20 ท่าน หากต่ำกว่ากำหนด กรุ๊ปจะไม่สามารถเดินทางได้ หากผู้เดินทางทุกท่านยินดีที่จะชำระค่าบริการเพิ่มเพื่อให้คณะเดินทางได้ ทางเรายินดีที่จะประสานงานในการเดินทางตามประสงค์ให้ท่านต่อไป ทางบริษัทฯ ขอสงวนสิทธิ์ในการงดออกเดินทาง และเลื่อนการเดินทางไปในวันอื่นต่อไป โดยทางบริษัทฯ จะแจ้งให้ท่านทราบล่วงหน้า





เงื่อนไขที่ควรรู้



1 เชื้อนโงการจอง และ การชำระเงิน (เฉพาะการส่งจอยทัวร์เท่านั้น ไม่รวมการตัดกรุ๊ป หรือกรุ๊ปเหมา)



มัดจำท่านละ 10,000 บาท ภายหลังจากที่ท่านได้รับอินวอยซ์การจอง 1 วัน กรณีลูกค้าทำการจองน้อยกว่าวันเดินทาง 30 วัน ทางบริษัทฯ ขอสงวนสิทธิ์ในการเก็บค่าทัวร์เต็มจำนวนทันทีในวันจองท่านนั้น

ส่วนที่เหลือ ชำระก่อนวันเดินทาง 30 วัน (นับรวมวันเสาร์ และอาทิตย์)

- หากไม่ชำระมัดจำตามที่กำหนด ขออนุญาตตัดที่นั่งให้ลูกค้าท่านอื่นที่รออยู่
- หากชำระไม่ครบตามจำนวน บริษัทฯ ถือว่าท่านยกเลิกการเดินทางโดยอัตโนมัติโดยไม่มีเชื้อนโง
- เมื่อท่านชำระเงินไม่ว่าจะทั้งหมด หรือบางส่วน ทางบริษัทฯ ถือว่าท่านได้ยอมรับเชื้อนโงและข้อตกลงต่างๆที่ได้ระบุไว้ทั้งหมดนี้แล้ว



หากชำระเงินในแต่ละส่วนแล้ว โปรดส่งสำเนาการโอนเงิน พร้อมระบุชื่อพนักงานขาย มาทางอีเมล หรือ แนบสลิปผ่านระบบจองที่นั้งออนไลน์ของทางบริษัทฯ

1.1 เชื้อนโงยกเลิกการจอง (เฉพาะการส่งจอยทัวร์เท่านั้น ไม่รวมการตัดกรุ๊ป หรือกรุ๊ปเหมา)

- ยกเลิกก่อนการเดินทางไม่น้อยกว่า 30 วัน คืนเงินบางส่วน (หักจากค่าใช้จ่ายที่เกิดขึ้นจริงแล้ว เช่น ค่ามัดจำบัตรโดยสารเครื่องบิน และมัดจำค่าบริการโรงแรม, รถโค้ช ร้านอาหาร จากทางต่างประเทศ)
- ยกเลิกก่อนการเดินทางน้อยกว่า 30 วัน คืนเงินค่าทัวร์ 50% (จากราคาทัวร์ที่ซื้อ)
- ยกเลิกก่อนการเดินทางน้อยกว่า 15 วัน ไม่สามารถคืนเงินได้ / สามารถเปลี่ยนแปลงผู้เดินทางได้ (เปลี่ยนชื่อ) ต้องแจ้งให้บริษัทฯ กราบสงวนหน้าอย่างน้อย 7 วัน

1.2 เชื้อนโงยกเลิกการจอง / เดินทางวันหยุด หรือเทศกาล และ โปรแกรมที่เดินทางด้วยเที่ยวบินพิเศษ Charter Flight

- กรุ๊ปที่เดินทาง **ในช่วงวันหยุด หรือเทศกาล** ที่ต้องการันตีค่าบัตรโดยสารทั้งหมด และที่นั่งกับสายการบิน หรือกรุ๊ปที่มีการการันตีค่าที่พักทั้งหมด และอื่นๆโดยตรง หรือโดยการผ่านตัวแทนในประเทศหรือต่างประเทศ และไม่อาจขอคืนเงินได้ **รวมถึงเที่ยวบินพิเศษ CHARTER FLIGHT** ขอสงวนสิทธิ์ไม่มีการคืนเงินทุกกรณี ทั้งมัดจำหรือค่าทัวร์ทั้งหมด เนื่องจากการเป็นกรเหมาจ่ายในเที่ยวบิน และโปรแกรมต่างๆ **ซึ่งไม่สามารถใช้เชื้อนโงยกเลิกการจองร่วมกับข้อที่ 1.1 ได้**





2 เชื้อนโงการจอง และการชำระเงิน *เฉพาะการตัดกรุป หรือกรุปเหมา ซึ่งเป็นข้อตกลงระหว่าง บริษัททัวร์ ผู้ขาย และ บริษัททัวร์ผู้ซื้อ เท่านั้น



มัดจำก่อน 10,000 บาท ภายหลังจากที่ท่านได้รับอินวอยซ์การจอง 1 วัน
(กรณีลูกค้าทำการจองน้อยกว่าวันเดินทาง 30 วัน ทางบริษัทฯ ขอสงวนสิทธิ์ในการเก็บค่าทัวร์
เต็มจำนวนทันทีในวันจองเท่านั้น)



ส่วนที่เหลือ ชำระก่อนวันเดินทาง 35 วัน
(นับรวมวันเสาร์ และอาทิตย์)



หากไม่ชำระมัดจำตามที่กำหนด
ขออนุญาตตัดที่นั่งให้ลูกค้าท่านอื่นที่รออยู่



หากชำระไม่ครบตามจำนวน
บริษัทฯ ถือว่าท่านยกเลิกการเดินทาง
โดยอัตโนมัติโดยไม่มีเชื้อนโง



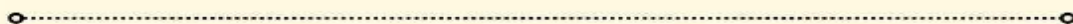
เมื่อท่านชำระเงิน ไม่ว่าจะทั้งหมด
หรือ บางส่วน
ทางบริษัทฯ ถือว่าท่านได้ยอมรับเชื้อนโง
และ ข้อตกลงต่างๆที่ได้ระบุไว้ทั้งหมดนี้แล้ว

2.1 เชื้อนโงยกเลิกการจอง

- ยกเลิกก่อนการเดินทางไม่น้อยกว่า 45 วัน คืนเงินเต็มจำนวน
- ยกเลิกก่อนการเดินทางน้อยกว่า 45 วัน คืนเงินบางส่วน (หักจากค่าใช้จ่ายที่เกิดขึ้นจริงแล้ว เช่น ค่ามัดจำบัตรโดยสารเครื่องบิน และมัดจำค่าบริการโรงแรม, รถโค้ช, ร้านอาหาร จากทางต่างประเทศ)
- ยกเลิกก่อนการเดินทางน้อยกว่า 30 วัน ไม่สามารถคืนเงินได้

2.2 เชื้อนโงยกเลิกการจอง / เดินทางวันหยุด หรือเทศกาล และโปรแกรมที่เดินทางด้วยเที่ยวบินพิเศษ Charter Flight

- กรุปที่เดินทาง ใน **ช่วงวันหยุด หรือเทศกาล** ที่ต้องการันตีค่าบัตรโดยสารทั้งหมด และ ที่นั่งกับสายการบิน หรือกรุปที่มีการการันตีค่าบริการที่พัก ทั้งหมด และอื่นๆโดยตรง หรือโดยการผ่านตัวแทนในประเทศ หรือ ต่างประเทศ และไม่อาจขอคืนเงินได้ รวมถึง **เที่ยวบินพิเศษ CHARTER FLIGHT** ขอสงวนสิทธิ์ไม่มีการคืนเงินทุกกรณี ทั้งมัดจำ หรือ ค่าทัวร์ทั้งหมด เนื่องจากการเป็นกรุปเหมาจ่ายในเที่ยวบิน และโปรแกรมนั้นๆ **ซึ่งไม่สามารถใช้เชื้อนโงยกเลิกการจองร่วมกับข้อที่ 2.1 ได้**





3

เงื่อนไขกรณีเกิดภัยพิบัติ
ไม่ว่ากรณีใดๆ หากเกิดภัยพิบัติตามธรรมชาติ หรือ ภัยพิบัติอื่นไม่สามารถ
คาดการณ์ล่วงหน้าได้



เช่น พายุไต้ฝุ่น แผ่นดินไหว สึนามิ หรือโรคระบาด
ในประเทศ หรือ นอกประเทศ หรือเมืองที่ท่านเดินทางไป

ลูกค้าไม่สามารถที่จะนำเหตุการณ์ดังกล่าวมาขอยกเลิก หรือ ขอเงินคืนได้ และ บริษัทฯ
จะไม่คืนเงินใดๆ ทั้งสิ้น แต่จะขอสงวนสิทธิ์ในการพิจารณาเลือกการเดินทางออกไปได้ตามที่บริษัทฯ ได้แจ้ง
จนกว่าภัยพิบัตินั้นจะสิ้นสุดลง



i โปรดตรวจสอบ Passport
จะต้องมีอายุคงเหลือ ณ วันเดินทางมากกว่า 6 เดือนขึ้นไป และ เหลือ
หน้ากระดาษอย่างต่ำ 2 หน้า หากไม่มั่นใจโปรดสอบถาม



หมายเหตุ

กรณีที่กองตรวจคนเข้าเมืองทั้งกรุงเทพฯ และในต่างประเทศ ปฏิเสธมิให้เดินทางออก หรือ เข้าประเทศที่ระบุไว้
ในรายการเดินทาง บริษัทฯ ขอสงวนสิทธิ์ที่จะไม่คืนค่าทัวร์ไม่ว่ากรณีใดๆ ทั้งสิ้น รวมถึงเมื่อท่านออกเดินทาง
ไปกับคณะแล้ว ถ้าท่านงดการใช้บริการรายการใดรายการหนึ่ง หรือไม่เดินทางพร้อมคณะ ถือว่าท่านสละสิทธิ์
ไม่อาจเรียกร้องค่าบริการคืน ไม่ว่ากรณีใดๆทั้งสิ้น



ข้อมูลเพิ่มเติม : ตัวเครื่องบิน และ ที่นั่ง

- ➔ ในการเดินทางเป็นหมู่คณะ ผู้โดยสารจะต้องเดินทางไป-กลับพร้อมกัน ไม่สามารถเลื่อนวันเดินทางกลับได้
- ➔ การจัดที่นั่งของกรุ๊ปเป็นไปโดยสายการบินเป็นผู้กำหนด ซึ่งทางบริษัทฯ ไม่สามารถเข้าไปแทรกแซงได้
- ➔ กรณี ยกเลิกการเดินทาง บัตรโดยสารไม่สามารถยกเลิก หรือคืนเงินบางส่วนได้



ข้อมูลเพิ่มเติม : โรงแรมที่พัก

- ➔ เนื่องจากตารางวางแผนแบบห้องพักของแต่ละโรงแรมแตกต่างกัน จึงอาจทำให้ห้องพักแบบ ห้องเดี่ยว (Single) และห้องคู่ (Twin / Double) และ ห้องพักแบบ 3 ท่าน / 3 เตียง (Triple Room) ห้องพักอาจจะไม่ติดกัน
- ➔ กรณีมีงานจัดประชุมนานาชาติ (Trade Fair) เป็นผลให้ค่าโรงแรมสูงขึ้นมาก และห้องพักในเมืองเต็ม บริษัทฯ ขอสงวนสิทธิ์ในการปรับเปลี่ยน หรือย้ายเมืองเพื่อให้เกิดความเหมาะสม



ข้อมูลเพิ่มเติม : สัมภาระ และ ค่าพนักงานยกกระเป๋า (Porter)

- ➔ สำหรับน้ำหนักของสัมภาระที่ทางสายการบินอนุญาตให้บรรทุกใต้ท้องเครื่องบิน คือ 20 กิโลกรัม (สำหรับผู้โดยสารชั้นประหยัด / Economy Class Passenger) การเรียกค่าระวางน้ำหนักเพิ่มเป็นสิทธิ์ของสายการบินที่ท่านไม่อาจปฏิเสธได้ (ท่านต้องชำระในส่วนที่โดนเรียกเก็บเพิ่ม)



สำหรับกระเป๋าสัมภาระของผู้โดยสาร (ยกเว้นการก) สามารถนำสัมภาระพกพาขึ้นเครื่องได้ไม่เกิน 2 ชั้น ได้แก่ กระเป๋าสัมภาระ 1 ชั้น หรือกระเป๋าใส่คอมพิวเตอร์ หรือกระเป๋าถือ หรือกระเป๋าขนาดเล็กอีก 1 ชั้น ต้องมีขนาดไม่เกิน 56 ซม.(สูง)x36 ซม.(กว้าง)x 23 ซม.(หนา) ต้องสามารถจัดเก็บไว้ในช่องเก็บสัมภาระเหนือศีรษะภายในห้องโดยสารได้



กรณีที่ต้องมีบินด้วยสายการบินภายในประเทศ น้ำหนักของกระเป๋า อาจจะถูกกำหนดให้ต่ำกว่ามาตรฐานได้ ทั้งนี้ขึ้นอยู่กับข้อกำหนดของแต่ละสายการบิน ทางบริษัทฯ ขอสงวนสิทธิ์ไม่รับภาระส่วนของค่าใช้จ่ายที่สัมภาระน้ำหนักเกิน (ท่านต้องชำระในส่วนที่โดนเรียกเก็บเพิ่ม)



**ทางบริษัทฯ ไม่รับผิดชอบกรณีเกิดการสูญเสียชีวิต สูญหายของกระเป๋า และ สัมภาระของผู้โดยสารทุกกรณี
หมายเหตุ... (สำคัญมาก!!! ผู้โดยสารควรรับทราบก่อนการเดินทาง)**

1

รายการอาจมีการเปลี่ยนแปลงตามความเหมาะสม

เนื่องจาก การยกเลิกเที่ยวบิน ความล่าช้าของสายการบิน โรงแรม ที่พัก การจราจร เหตุการณ์ทางการเมือง การนัดหยุดงาน การก่อจลาจล อุบัติเหตุ สภาพอากาศ ภัยธรรมชาติ ว่างภัย อัคคีภัย โรคระบาด ในประเทศ หรือนอกประเทศ หรือเมืองที่ท่านเดินทางไป หรือ ไม่ว่าจะด้วยสาเหตุใดๆ ก็ตาม (ซึ่งเป็นเหตุการณ์ที่นอกเหนือการควบคุมจากทางบริษัทฯ) โดยทางบริษัทฯ จะคำนึงถึงความปลอดภัยของลูกค้าเป็นสิ่งสำคัญ

2

หากท่านยกเลิกทัวร์

เนื่องจากเหตุการณ์ความไม่สงบทางการเมือง สายการบิน สภาพอากาศ ภัยธรรมชาติ ว่างภัย อัคคีภัย โรคระบาด ในประเทศ หรือนอกประเทศ หรือเมืองที่ท่านเดินทางไป แต่สายการบิน หรือในส่วนของการบริการทางประเทศที่ท่านเดินทางไป ยังคงให้บริการอยู่เป็นปกติ ทางบริษัทฯ ขอสงวนสิทธิ์ในการไม่คืนค่าทัวร์ทั้งหมด หรือบางส่วนให้กับท่าน

3

หากในวันเดินทาง สถานที่ท่องเที่ยวใดที่ไม่สามารถเข้าชมได้

สถานที่ท่องเที่ยวใดที่ไม่สามารถเข้าชมได้ ไม่ว่าจะด้วยสาเหตุใดก็ตาม ทางบริษัทฯ จะหาสถานที่ท่องเที่ยวใหม่ทดแทน หรือคืนค่าใช้จ่ายบางส่วนนั้นให้

4

บริษัทฯ จะไม่รับผิดชอบและขอสงวนสิทธิ์ในการไม่คืนค่าทัวร์ทั้งหมด หรือ บางส่วนให้กับท่าน ในกรณีดังนี้

- กรณีที่กองตรวจคนเข้าเมือง ห้ามผู้เดินทาง เดินทาง เนื่องจากมีสิ่งผิดกฎหมาย หรือสิ่งของห้ามนำเข้าประเทศ เอกสารเดินทางไม่ถูกต้อง หรือความประพฤติส่อไปในทางเสื่อมเสียด้วยเหตุผลใดๆ ก็ตามที่ทางกองตรวจคนเข้าเมืองห้ามเดินทาง
- กรณีที่สถานทูตงดออกวีซ่า อันสืบเนื่องมาจากตัวผู้โดยสารเอง
- กรณีที่กองตรวจคนเข้าเมืองของประเทศไทยงดออกเอกสารเข้าเมือง ให้กับชาวต่างชาติ หรือ คนต่างด้าวที่พำนักอยู่ในประเทศไทย



จากมาตรการยกเว้นวีซ่าเข้าประเทศเวียดนามและประเทศจีนให้กับคนไทย

ผู้ที่ประสงค์จะพำนักระยะสั้น ในประเทศเวียดนามและประเทศจีน ไม่เกิน 30 วัน ไม่ว่าจะด้วยวัตถุประสงค์เพื่อการท่องเที่ยว เยี่ยมญาติ หรือธุรกิจ จะต้องยื่นเอกสารในขั้นตอนการตรวจเข้าเมือง เพื่อยืนยันการมีคุณสมบัติ การเข้าประเทศ ดังต่อไปนี้

1. ตั๋วเครื่องบินขาออกจากประเทศเวียดนามและประเทศจีน (ทางบริษัทฯ จัดการให้)
2. สิ่งที่ยืนยันว่าท่านสามารถรับผิดชอบค่าใช้จ่ายที่อาจเกิดขึ้นในระหว่างที่พำนักในประเทศเวียดนามและประเทศจีนได้ (เช่น เงินสด บัตรเครดิต เป็นต้น)
3. ชื่อ ที่อยู่ และหมายเลขติดต่อในระหว่างที่พำนักในประเทศเวียดนามและจีน (ทางบริษัทฯ จัดการให้)
4. กำหนดการเดินทางระหว่างที่พำนักในประเทศเวียดนามและจีน (ทางบริษัทฯ จัดการให้)

• คุณสมบัติการเข้าประเทศเวียดนามและประเทศจีน

(สำหรับกรณีการเข้าประเทศเวียดนามและประเทศจีนด้วยมาตรการยกเว้นวีซ่า)

1. หนังสือเดินทางต้องมีอายุการใช้งานเหลืออยู่ ไม่ต่ำกว่า 6 เดือน
2. กิจกรรมใดๆ ที่จะกระทำในประเทศเวียดนามและประเทศจีนจะต้องไม่เป็นสิ่งที่ขัดต่อกฎหมายและเข้าข่ายคุณสมบัติการพำนักระยะสั้น
3. ในขั้นตอนการขอเข้าประเทศ จะต้องระบุระยะเวลาการพำนักไม่เกิน 30 วัน
4. เป็นผู้ที่ไม่มีประวัติการถูกส่งตัวกลับจากประเทศเวียดนามและประเทศจีน มิได้อยู่ในระยะเวลาของการถูกปฏิเสธไม่ให้เข้าประเทศ และ ไม่เข้าข่ายคุณสมบัติที่จะถูกปฏิเสธไม่ให้เข้าประเทศ



หมายเหตุ : กรุณาอ่านศึกษารายละเอียดทั้งหมดก่อนทำการจอง เพื่อความถูกต้อง และ ความเข้าใจตรงกันระหว่างท่านลูกค้า และบริษัท

- 1 บริษัทฯ ขอสงวนสิทธิ์ที่จะเลื่อนการเดินทาง หรือ ปรับราคาค่าบริการขึ้น ในกรณีที่ผู้ร่วมคณะไม่ถึง 20 ท่าน
- 2 ขอสงวนสิทธิ์การเก็บค่าน้ำมันและภาษีสนามบินทุกแห่งเพิ่ม หากสายการบินมีการปรับขึ้นก่อนวันเดินทาง
- 3 บริษัทฯ ขอสงวนสิทธิ์ในการเปลี่ยนแปลงวัน โดยไม่ต้องแจ้ง ให้ทราบล่วงหน้า อันเนื่องจากสาเหตุต่างๆ
- 4 บริษัทฯ จะไม่รับผิดชอบใดๆ ทั้งสิ้น หากเกิดกรณีความล่าช้าจากสายการบิน การยกเลิกบิน การประท้วง การนัดหยุดงาน การก่อการจลาจล ภัยธรรมชาติ การนำสิ่งของผิดกฎหมาย ซึ่งอยู่นอกเหนือความรับผิดชอบของบริษัทฯ



- 5 บริษัทฯ จะไม่รับผิดชอบใดๆ ทั้งสิ้น หากเกิดสิ่งของสูญหาย อันเนื่องเกิดจากความประมาทของท่าน เกิดจากการโจรกรรม และอุบัติเหตุจากความประมาทของนักท่องเที่ยวเอง
- 6 เมื่อท่านตกลงชำระเงินมัดจำหรือค่าทัวร์ทั้งหมดกับทางบริษัทฯแล้ว ทางบริษัทฯ จะถือว่าท่านได้ยอมรับเงื่อนไขข้อตกลงต่างๆ ทั้งหมด
- 7 รายการนี้เป็นเพียงข้อเสนอที่ต้องได้รับการยืนยันจากบริษัทฯ อีกครั้งหนึ่ง หลังจากได้สำรองโรงแรมที่พักในต่างประเทศเรียบร้อยแล้ว โดยโรงแรม จัดในระดับใกล้เคียงกัน ซึ่งอาจจะปรับเปลี่ยนตามที่ระบุในโปรแกรม
- 8 การจัดการเรื่องห้องพัก เป็นสิทธิของโรงแรมในการจัดห้องให้กับกรุ๊ป ที่เข้าพัก โดยมีห้องพักสำหรับผู้สูบบุหรี่ / ปลอดบุหรี่ได้ โดยอาจจะ ขอเปลี่ยนห้องได้ตามความประสงค์ของผู้ที่พัก ทั้งนี้ขึ้นอยู่กับความพร้อม ให้บริการของโรงแรม และไม่สามารถรับประกันได้
- 9 กรณีผู้เดินทางต้องการความช่วยเหลือเป็นพิเศษ อาทิเช่น ใช้วีลแชร์ กรุณาแจ้งบริษัทฯ อย่างน้อย 7 วันก่อนการเดินทาง มิฉะนั้นบริษัทฯ ไม่สามารถจัดการล่วงหน้าให้ได้
- 10 มีบุคคลที่ พนักงาน และตัวแทนของผู้จัด ไม่มีสิทธิในการให้คำสัญญาใดๆ ทั้งสิ้นแทนผู้จัด นอกจากนี้เอกสารลงนามโดยผู้มีอำนาจ ของผู้จัดกำกับเท่านั้น
- 11 ผู้จัดจะไม่รับผิดชอบ และไม่สามารถคืนค่าใช้จ่ายต่างๆ ได้เนื่องจากการเป็นการเหมาจ่ายกับตัวแทนต่างๆ ในกรณีที่ผู้เดินทางไม่ผ่านการพิจารณา ในการตรวจคนเข้าเมือง-ออกเมือง ไม่ว่าจะเป็นกองตรวจคนเข้าเมือง หรือ กรมแรงงานของทุกประเทศในรายการท่องเที่ยว อันเนื่องมาจากการกระทำที่ส่อไปในทางผิดกฎหมาย การหลบหนี เข้าออกเมือง เอกสารเดินทางไม่ถูกต้อง หรือการถูกปฏิเสธในกรณีอื่นๆ
- 12 กรณีต้องการพักแบบ 3 ท่าน ต่อห้องหรือห้องแบบ 3 เตียง Triple โรงแรมมีห้อง Triple ไม่เพียงพอ ขอสงวนสิทธิในการจัดห้องให้เป็นแบบ แยก 2 ห้อง คือ 1 ห้องพักรู้นุ้ย และ 1 ห้องพักรู้นุ้ย โดยไม่ค่าใช้จ่ายเพิ่ม



13

สภาพการจราจรในช่วงวันเดินทางตรงกับวันหยุดเทศกาลของประเทศเวียดนาม และประเทศจีน หรือ วันเสาร์อาทิตย์ รถอาจจะติด อาจทำให้เวลาในการท่องเที่ยว และ ซ่อมบั้งแต่ละสถานที่น้อยลง โดยเป็นดุลยพินิจของมัคคุเทศก์ และคนขับรถ ในการบริหารเวลา ซึ่งอาจจะขอความร่วมมือจากผู้เดินทางในบางครั้ง ที่ต้องเร่งรีบ เพื่อให้ได้ท่องเที่ยวตามโปรแกรม

14

บริการน้ำดื่มท่านวันละ 1 ขวด ต่อคน /ต่อวัน

15

การบริการของรถบัสนำเที่ยวตามกฎหมายของประเทศเวียดนามและประเทศจีน สามารถให้บริการวันละ 12 ชั่วโมง ในวันนั้นๆ มีอาจเพิ่มเวลาได้ โดยมีมัคคุเทศก์ และ คนขับจะเป็นผู้บริหารเวลาตามความเหมาะสม ทั้งนี้ขึ้นอยู่กับสภาพการจราจร ในวันเดินทางนั้นๆเป็นหลัก จึงขอสงวนสิทธิ์ในการปรับเปลี่ยนเวลาท่องเที่ยวตามสถานที่ในโปรแกรมการเดินทาง

**ขอขอบพระคุณทุกท่านที่มอบความไว้วางใจให้กับเรา
ดูแลเรื่องการท่องเที่ยวและบริการ**

