



MSC WORLD EUROPA

Spain · Italy · Sicily · Malta





09 - 19 ตุลาคม 2567

เที่ยวชมสถานที่ท่องเที่ยว 4 ประเทศ
รอบชายฝั่งทะเลเมดิเตอร์เรเนียน สเปน - ฝรั่งเศส
อิตาลี - มอลตา - เข้าชมอาหารกลางวันเชอร์ริต
ไวโอลินที่ท่าเรือที่คนไปสเปน ต้องแวะไปให้ได้
นั่งรถไฟ ซังแคว์เตลล์ ชมหมู่บ้านแสนสวย แคนจิวอร์
เข้าชม โบราณสถานปอมเปอี ชมซากเมืองเก่าปอมเปอี
เที่ยวชมเมืองมอลตา ประเทศเล็กๆที่แสนสวยงาม ถ่ายรูปวิวแสนสวย
นั่งรถไฟวีลิตอร์ฟตะลุย แดนภูเขาไฟ ภูเขา ลมเรือ ท่าเรือเมือง เมลซึน่า
ถ่ายรูปด้านหน้าวิหารซากราด้าฟามิเลียร์ สถาปัตยกรรมเอกของมาซิโอน่า
แวะเมืองมาร์กเซย์ เมืองชายฝั่งของฝรั่งเศส - เข้าชม บาร์ค กูเอล

11
DAYS
8
NIGHTS

START

139,900

MSC World Europa เป็นเรือสำราญสุดหรูระดับโลก จากอู่ต่อเรือ Chantiers de l'Atlantique ในแซงต์-นาแซร์ ประเทศฝรั่งเศส MSC World Europa เริ่มให้บริการตั้งแต่วันที่ 20 ธันวาคม พ.ศ. 2565 และได้ให้บริการเป็นเรือของโรงแรมในเมืองโคฮา ระหว่างการแข่งขันฟุตบอลโลกปี 2022

เรือ MSC World Europa เป็นเรือระดับโลก คลาสล้ำแรกของฟลุ้งและจะมีเรือพี่น้องอีก 3 ลำในปี 2024, 2025 และ 2027 ตามลำดับ ตัวเรือมีน้ำหนักประมาณ 200,000 ตันกรอส (GT) และมีห้องโดยสารมากกว่า 2,700 ห้องสำหรับรองรับผู้โดยสารได้ประมาณ 5,400 คน



การออกแบบและข้อมูลจำเพาะ : ตัวเรือจะมีความยาว 1,083 ฟุต (330 ม.) และกว้าง 154 ฟุต (47 ม.) และรวมการออกแบบตัวถังรูปทรงตัว "Y" เพื่อมุมมองที่กว้างไกล และการออกแบบคันธนูรูปทรง "G" เพื่อการประหยัดเชื้อเพลิงและความมั่นคงเนื่องจาก MSC World Europa ใช้พลังงานจากก๊าซธรรมชาติเหลว (LNG) จึงมีรายงานว่าเรือลำนี้จะช่วยให้เรือแล่นได้โดยลดการปล่อยก๊าซซัลเฟอร์ไดออกไซด์ลง 99% การปล่อยก๊าซไนตริกออกไซด์ลดลง 85% และลดการปล่อยก๊าซคาร์บอนไดออกไซด์ลง 20% เมื่อเทียบกับเรือลำอื่นๆ

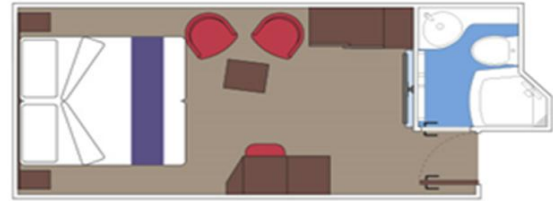
บริการอาหารรสเลิศในภัตตาคารสุดหรู

- ✓ ห้องอาหาร แบบ Set Menu : La Foglia ชั้น 5 // The Bubbles Restaurant ชั้น 6
- ✓ ห้องอาหาร แบบบุฟเฟต์ : Il Mercato ชั้น 18 // La Brasseries ชั้น 19
- ✓ พักในเรือสำราญ 7 คืน พักในโรงแรม 1 คืน
- ✓ มีหัวหน้าทัวร์คอยบริการตลอดทั้งเส้นทาง
- ✓ รวมพาเที่ยวชายฝั่งทุกเมือง

เดินทางวัน ที่ 9 – 19 ตุลาคม 2567 คณะเดียวเท่านั้น !!

โปรแกรมล่องเรือสำราญ เมดิเตอร์เรเนียน MSC WORLD EUROPA

1. เที่ยวชมสถานที่ท่องเที่ยว 4 ประเทศ รอบชายฝั่งทะเลเมดิเตอร์เรเนียน สเปน – ฝรั่งเศส – อิตาลี – มอลต้า
2. ชมเมืองบาร์เซโลน่า เก็บภาพกับ สถานที่ท่องเที่ยวยอดนิยมประจำเมือง
3. ถ่ายรูปด้านหน้ามหาวิหารซากราด้าฟามีเลียร์ สถาปัตยกรรมเอกของบาเซโลน่า
4. เข้าชมปาร์กคูเอล สถาปัตยกรรมเอกของโลกโดยเกาดี
5. แวะเมืองมาร์กเซย์ เมืองชายฝั่งของฝรั่งเศส นำคณะท่านชมเมืองและบรรยากาศโดยรอบ
6. นั่งรถไฟ ชิงแก้วเตล่ ชมหมู่บ้านแสนสวย แมคจิโอเร พร้อมเก็บภาพบรรยากาศแสนสวย
7. เข้าชม โบราณสถานปอมเปอี ชมซากเมืองเก่าปอมเปอี
8. นั่งรถไฟร์วิลโดรฟ์ตะลุย แดนภูเขาไฟ เอทาน่า ลงเรือ ทำเรือเมือง เมสซิना
9. เที่ยวเมืองมอลต้า ประเทศเล็กๆที่แสนสวยงาม ถ่ายรูปวิวแสนสวย



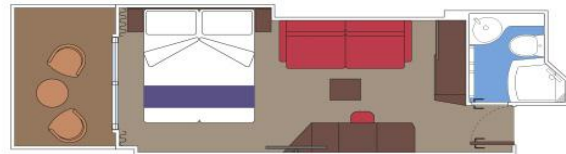
ห้องพักแบบ Inside Cabin

Surface approx. 10 -15 sqm, Wardrobe, Bathroom with shower and hairdryer

Comfortable double bed which can be converted in two single beds (on request)

Interactive TV, Wi-Fi connection (for a fee), telephone and safe

Mini bar and Air conditioning



ห้องพักแบบ Balcony

ห้องพักแบบ Surface 17 sqm with balcony (3 sqm)

Wardrobe

Bathroom with shower and hairdryer

Comfortable double bed which can be converted in two single beds (on request)

Interactive TV, Wi-Fi connection (for a fee), telephone and safe

Mini bar and Air conditioning



วันพุธที่ 09 ต.ค.67(1) สนามบินสุวรรณภูมิ

- 17.00 สมาชิกทุกท่านพร้อมกัน ณ ท่าอากาศยานสุวรรณภูมิ อาคารผู้โดยสารขาออกระหว่างประเทศชั้น 4 เคาน์เตอร์ U
คณะเจ้าหน้าที่นำท่านเช็คอิน ณ เคาน์เตอร์สายการบิน การ์ดาร์
- 20.00 เหมิรฟ้าสู่สนามบินโดฮา โดยสายการบินการ์ดาร์แอร์เวย์ เที่ยวบินที่ QR835
- 23.00 ถึงสนามบินนานาชาติโดฮา นำท่านแวะเปลี่ยนเครื่อง

วันพฤหัสบดีที่ 10 ต.ค.67(2) บาร์เซโลน่า(สเปน) – ถ่ายภาพด้านหน้ามหาวิหารซากราด้า เมืองบาเซโลน่า – ช้อปปิ้งแบรนด์เนม

- 01.50 เหมิรฟ้าสู่กรุงบาร์เซโลน่า...โดยสายการบินการ์ดาร์ เที่ยวบินที่ QR 137
- 07.40 เดินทางถึงกรุงบาร์เซโลน่า ประเทศสเปนหลังผ่านพิธีตรวจคนเข้าเมืองเรียบร้อยแล้ว **บันทึกภาพด้านนอกถ้ำมหา**

วิหารซากราด้า ฟามิเลียร์ (Sagrada Família)

สัญลักษณ์แห่งสิ่งศักดิ์สิทธิ์ที่สูงใหญ่ถึง 170 เมตร ออกแบบก่อสร้างอย่างสวยงามแปลกตา ตั้งแต่ปี ค.ศ.1882 เป็นผลงานชิ้นยอดที่แสดงถึงอัจฉริยภาพของ อันโตนิ เกาดิ์ สถาปนิกผู้เลื่องชื่อ ได้เวลาอันสมควร นำท่านสู่ “เมืองบาร์เซโลน่า” (Barcelona) ตั้งอยู่ทางทิศตะวันออกเฉียงเหนือมีพรมแดนติดกับประเทศฝรั่งเศส และขนานข้างด้วยทะเลเมดิเตอร์เรเนียน



เที่ยง บริการอาหารมื้อเที่ยง ณ **ภัตตาคาร**

บ่าย **จากนั้นอิสระท่านช้อปปิ้ง “ถนน ลา รามบล่า” La Rambla** ย่านที่มีชื่อเสียงที่สุดของบาร์เซโลน่าแหล่งท่องเที่ยวอันเป็นที่ชื่นชอบของคนทุกวัยถนนสายเล็กๆ ที่มีความยาวเพียง 1.2 กิโลเมตรแต่มีสีสันเสน่ห์น่าประทับใจ อิสระให้ท่านได้ช้อปปิ้งหาเสื้อผ้าสำหรับลงเรือ ไปท่องเที่ยวในวันรุ่งขึ้น

ค่ำ บริการอาหารมื้อค่ำ ณ **ภัตตาคาร**

พักที่: FRONT AIR CONGRESS HOTEL หรือที่พักระดับใกล้เคียง





วันศุกร์ที่ 11 ต.ค.67(3) บารีเซโลน่า – เซ็คอินเรือสำราญ

*** ลงเรือสำราญ MSC WORLD EUROPA CRUISE ***

เช้า บริการอาหารเช้า ณ ห้องอาหารของโรงแรม

10.00 นำท่านออกเดินทางสู่ท่าเรือเพื่อทำการเช็คอิน

11.00 นำท่านเช็คอินลงเรือสำราญ MSC WORLD EUROPA CRUISE

เที่ยง รับประทานอาหารกลางวัน ภายในเรือสำราญ



อิสระให้ท่านพักผ่อน บนเรือสำราญหรูตามอัธยาศัย ท่านสามารถเลือกรับประทานอาหารหรือนั่งเล่นในคลับ เลานจ์ หรือทำกิจกรรมที่มีภายในเรือสำราญมากมายได้ตามใจชอบ ไม่ว่าจะเป็นช้อปปิ้งที่ร้านขายสินค้าปลอดภาษี บนเรือ (Duty Free) และส่วนสันทนาการอื่นๆอีกมากมายกิจกรรมความบันเทิงอันหลากหลายที่ท่านสามารถ เลือกใช้บริการบนเรือสำราญ เช่น Public Room: บาร์และเลานจ์ ห้องสมุด Entertainment: ชมโชว์พิเศษที่ทางเรือมี จัดแสดงหรือจะเลือกนั่งเล่นในคลับ เลานจ์ บาร์ต่างๆหลากหลาย Sport and Activities: สระว่ายน้ำ สปอร์ต คอร์ท ฟิตเนส มินิกอล์ฟ Spa and Wellness :ห้องสปา ห้องสตรีม บิวตี้ ซาลอน โยคะ และอื่นๆ อีกมากมาย

18.00 เรือสำราญเดินทางออกจากท่าเทียบเรือบารีเซโลน่า มุ่งหน้าสู่ท่าเทียบเรือเมืองมาร์เซย ประเทศฝรั่งเศส

ค่ำ รับประทานอาหารค่ำ ณ ห้องอาหารภายในเรือสำราญ // หลังอาหารอิสระให้ท่านพักผ่อนตามอัธยาศัยหรือ สันทนาการกับกิจกรรมบนเรือ

ที่พัก: เรือสำราญ MSC WORLD EUROPA CRUISE

ค่ำ รับประทานอาหารค่ำ ณ ห้องอาหารภายในเรือสำราญ ค่ำนี้ พบกับคัปตันเรือและลูกเรือ พร้อมงานเลี้ยง Welcome Night หรือ Captain Night สุดหรู เพื่อเป็นการต้อนรับทุกท่านสู่เรือ MSC WORLD EUROPA CRUISE (แต่งกาย แบบสากล)

*** เรือออกเดินทางจากบารีเซโลน่าเวลา 18:00 น ***



****ห้องพัก แบบ BALCONY พักผ่อนอย่างเต็มที่กับการเดินทางสุดแสนพิเศษบนเรือ MSC WORLD EUROPA CRUISE**

**



วันเสาร์ที่ 12 ต.ค.67 (4) บาร์เซโลน่า – มาร์เซย์ (ฝรั่งเศส) – ชมเมือง

07.00 เรือจอดเทียบท่าที่ ท่าเทียบเรือ เมืองมาร์เซย์

เช้า รับประทานอาหารเช้า ณ ห้องอาหารภายในเรือสำราญ

08.00 **นำท่านเดินชมเมือง 'มาร์เซย์' (Marseille)** เมืองท่าที่สำคัญของประเทศฝรั่งเศส เป็นเมืองชายหาดริเวียร่าที่งดงาม ซึ่ง

ได้ชื่อว่าเป็นประตูเมดิเตอร์เรเนียนของฝรั่งเศส มาร์เซย์เป็นที่รู้จักในฐานะสะพานเชื่อมระหว่างแอฟริกาเหนือและยุโรป เป็นเมืองที่จะทำให้คุณหลงเสน่ห์ด้วยน้ำทะเลสีฟ้าสวยงามและเมืองเก่าที่มีคุณค่าทางประวัติศาสตร์ ชมย่าน ท่าเรือ Vieux ที่มีชีวิตชีวา ล้อมรอบไปด้วยอาคารเก่าแก่และเต็มไปด้วยเรือประมง ให้ความรู้สึกราวกับว่าหยุดนิ่งอยู่ในกาลเวลา และควรเป็น Old Port of Marseille มีอายุย้อนไปถึง 600 ปีก่อนคริสตกาล ที่มีป้อมปราการเก่าแก่ตั้งตระหง่านที่ริมน้ำ และมหาวิทยาลัยบงออดเขา และคาเฟ่เล็กๆ ที่เรียงรายอยู่ตามถนน





เที่ยง รับประทานอาหารกลางวัน ณ ภัตตาคารภายในเรือสำราญ

16.00 นำท่านกลับสู่เรือสำราญ MSC WORLD EUROPA CRUISE

18.00 เรือออกเดินทางจากท่าเทียบเรือ มุ่งหน้าสู่ท่าเทียบเรือเจนัว ประเทศอิตาลี

ค่ำ รับประทานอาหารค่ำ ณ ห้องอาหารภายในเรือสำราญ // หลังอาหารอิสระให้ท่านพักผ่อนตามอัธยาศัยหรือ
สนุกสนานกับกิจกรรมบนเรือ

*** เรือเทียบท่าเวลา 07:00 น. – 18:00 น. ***

****ห้องพัก แบบ BALCONY พักผ่อนอย่างเต็มที่กับการเดินทางสุดแสนพิเศษบนเรือ MSC WORLD EUROPA CRUISE**

**

วันอาทิตย์ที่ 13 ต.ค.67(5) มาร์เซย์ – เจนัว – ซิงเกว แคร่ (หมู่บ้านแสนสวย)

08.00 เรือจอดเทียบท่าที่เมืองเจนัว ประเทศอิตาลี

เช้า รับประทานอาหารเช้า ณ ห้องอาหารภายในเรือสำราญ
หลังอาหารเดินทางสู่ ซิงเกว แคร่เร (Cinque Terre) หมู่บ้าน
เล็กๆ ทั้งห้า ที่ตั้งอยู่บนชายฝั่งริเวียร่า ของอิตาลี
ประกอบด้วย หมู่บ้านห้าแห่ง ได้แก่ ริโอแมจจอเร, มานาโร
ลา, คอร์นีเกเลีย, แวร์นาซซา และ มอนเตรอสโซ อัล มาเร
แวะชมความงามของหมู่บ้าน ริโอแมจจีโอเร
(RIOMAGGIORE) หมู่บ้านที่มีเสน่ห์ซึ่งตั้งอยู่บนเนิน
เขาที่มีชั้นบันไดสูงเหนือชายฝั่งลิกูเรียน เป็นที่รู้จักจากบ้าน
หินสีสดใสที่เรียงซ้อนกัน และท่าเรือที่เต็มไปด้วย
เรือประมงแบบดั้งเดิม สมควรแก่เวลา เดินทางกลับสู่ท่าเรือ



เที่ยง รับประทานอาหารกลางวัน ณ ห้องอาหารภายในเรือสำราญ

15.00 นำท่านเดินทางสู่ท่าเทียบเรือเมืองเจนัว

ค่ำ รับประทานอาหารค่ำ ณ ห้องอาหารภายในเรือสำราญ // หลังอาหารอิสระให้ท่านพักผ่อนตามอัธยาศัย หรือ
สนุกสนานกับกิจกรรมบนเรือ

16.00 เรือออกเดินทางจากท่าเทียบเรือเจนัว เพื่อมุ่งหน้าสู่ท่าเรือเมืองเนเปื้ ประเทศอิตาลี

*** เรือเทียบท่าเวลา 08:00 น. – 16:00 น. ***

ห้องพัก แบบ BALCONY พักผ่อนอย่างเต็มที่กับการเดินทางสุดแสนพิเศษบนเรือ MSC WORLD EUROPA CRUISE



วันจันทร์ที่ 14 ต.ค.67(6) เมืองเนเปิ้ล (อิตาลี) – เข้าชมเมืองปอมเปอี

13.00 เรือออกเทียบท่าที่เมืองเนเปิ้ล ประเทศอิตาลี

เช้า รับประทานอาหารเช้า ณ ห้องอาหารภายในเรือสำราญ

เที่ยง บริการอาหารกลางวัน ณ ภัตตาคารภายในเรือสำราญ

13.00 นำท่านขึ้นฝั่งเมืองเนเปิ้ลส์หรือนาโปลี

(Naples) เมืองที่มีประวัติเก่าแก่ ยาวนาน เป็นเมืองที่มีบทบาทสำคัญในคาบสมุทรอิตาลีมาตลอด 2,800 ปี ตั้งอยู่ที่ชายฝั่งด้านตะวันตกของอิตาลี ถึงกลางระหว่างพื้นที่ภูเขาไฟสองแห่ง คือภูเขาไฟวิสุเวียส และกัมปีเฟลเกรย์ ผ่านชมย่านท่าเรือ เป็นที่ตั้งของปราสาทเคลโลโว สร้างในสมัยวิลเลียมที่ 1 แห่งองจู และต่อเติมใหม่ในปี ค.ศ.1532 ชมศูนย์กลางประวัติศาสตร์ของเนเปิ้ลส์นั้นใหญ่ที่สุดในยุโรป ในปี 1995 ได้รับการประกาศให้เป็นมรดกโลกโดยองค์การยูเนสโก ถนนแคบๆ โบสถ์โบราณ ภูมิทัศน์ได้ดินอันเป็นเอกลักษณ์ สิ่งเหล่านี้อาจเป็นปัจจัยส่วนหนึ่งที่ทำให้ศูนย์กลางประวัติศาสตร์ของเนเปิ้ลส์ไม่มีการเปลี่ยนแปลงมากที่สุดในยุโรป





นำท่านเข้าชม “เมืองปอมเปอี” นำชมเมือง โบราณ 2,000 ปี ที่ถูกทำลายโดยลาวาของภูเขาไฟวิโซเวียส ซึ่งภูเขาไฟลูกนี้ระเบิดเอาดินโคลนถล่มถ้าน และหินละลายทับถมจมลงไปใต้น้ำในเวลาไม่กี่นาทีเมื่อ พ.ศ.662 ปอมเปอีก็ถูกลืมไปจากความทรงจำของชาวโลกต่อมาได้มีการฟื้นฟูศึกษาประวัติศาสตร์โบราณชื่อปอมเปอีจึงถูกค้นพบแต่ไม่มีใครทราบว่ายู่ที่ไหน จนกระทั่ง พ.ศ.2291 ได้พบร่องรอยของซากเมือง เมื่อรื้อดินที่ทับถมออกมาหมดแล้วก็พบซากเมืองที่ใหญ่โต และสร้างด้วยหินอย่างแข็งแรง บางแห่งพบ “ ซากชาวปอมเปอีเยิน และสัตว์เลี้ยงของเขาที่ตายกลายเป็นหินยังคงสภาพเดิมทุกประการ ” แต่ทว่าภาพนั้นจะเห็นลักษณะของความหวาดกลัวต่อความตายได้เป็นอย่างดีบางคนนั่งเอามือปิดหน้าตาบางคนนั่งชกกับกำแพงบ้านตายก็มี ปอมเปอีจึงได้ชื่อว่า “ซากเมืองแห่งความตาย”

18.00 นำท่านกลับสู่ท่าเทียบเรือเนเปิ้ล ประเทศอิตาลี

ค่ำ รับประทานอาหารค่ำ ณ ห้องอาหารภายในเรือสำราญ // หลังอาหารอิสระให้ท่านพักผ่อนตามอัธยาศัยหรือสนุกสนานกับกิจกรรมบนเรือ

20.00 เรือเดินทางออกจากท่าเรือเนเปิ้ลส์ ประเทศอิตาลี เพื่อมุ่งหน้าสู่ท่าเทียบเรือเมสสิน่า, ซิซิลี ประเทศอิตาลี

***** เรือเทียบท่าเวลา 13:00 น. – 20:00 น. *****

****ห้องพัก แบบ BALCONY พักผ่อนอย่างเต็มที่กับการเดินทางสุดแสนพิเศษบนเรือ MSC WORLD EUROPA CRUISE**

**

วันอังคารที่ 15 ต.ค.67(7) เมืองเมสสิน่า (เกาะซิซิลี) – ภูเขาไฟเอตนา

นั่งรถไฟเร็ว – นั่งกระเช้าชมวิว – วัลเลตต้า (มอลต้า)

เช้า บริการอาหารเช้า ณ ห้องอาหารภายในเรือสำราญ

09.00 **เรือเข้าเทียบท่า ณ ท่าเรือเมสสิน่า (Messina) เกาะซิซิลี / นำท่านออกเดินทางสู่ที่ตั้งของภูเขาไฟเอตนา** ภูเขาไฟที่เพิ่งขึ้นทะเบียนเป็นมรดกโลกเมื่อปี 2013 ภูเขาไฟ Etna นับเป็นหนึ่งในภูเขาไฟที่มีการปะทุบ่อยครั้ง และมีความสูงที่สุดของยุโรปอีกด้วยนั่นทำให้นักท่องเที่ยวสามารถเก็บภาพยามควันไฟปะทุ ลอยสะท้อนแสงอาทิตย์ยามเย็นได้อย่างง่ายดาย

นำท่านชมภูเขาไฟเอตนา (Mount Etna) เป็นภูเขาไฟที่ยังไม่ดับที่สูงที่สุดในทวีปยุโรป มีความสูงประมาณ 3,340 เมตร วัดฐานโดยรอบได้ 150 เมตร เป็นที่รู้จักกันในภาษาท้องถิ่นว่า “ปล่องไฟแห่งซิซิลี” ในหน้าหนาวท่านจะเห็นหิมะปกคลุมอยู่บนยอดเขาตามประวัติมีบันทึกไว้ว่าภูเขาเอตนาเกิดการปะทุขึ้น





ครั้งแรกในปี 396 ก่อนคริสตกาล ท่านจะได้เห็นซากลาวาและถ้ำถ้ำของภูเขาไฟ นำท่านขึ้นรถกระเช้า

Cable Car ขึ้นสู่ความสูงประมาณ 2,500 เมตร

เพื่อไปสู่จุดชมวิว ที่ท่านจะสามารถเห็นทิวทัศน์

และบันทึกรูปภาพของภูเขาไฟเอ็ดน่าได้อย่าง

ชัดเจน ท่านสามารถชมภาพเหตุการณ์ที่ภูเขาไฟ

ระเบิดเมื่อ ค.ศ.2006 สนุกสนานกับการนั่ง

รถจี๊ปพิเศษ ขึ้นภูเขาเอ็ดน่า ที่ความสูง 2,950

เมตร มีหิมะปกคลุมตลอดทั้งปี ชมความ

มหัศจรรย์ของวิวทิวทัศน์หนึ่งเดียวในยุโรป ที่

Mt.Etna บนเกาะซิซิลี นำท่านเดินทางกลับสู่

เมสซิना



เที่ยง รับประทานอาหารกลางวัน ณ ภัตตาคาร

16.00 นำท่านกลับสู่ท่าเทียบเรือเมืองเมสซิना, ประเทศอิตาลี

ค่ำ รับประทานอาหารค่ำ ณ ห้องอาหารภายในเรือสำราญ // หลังอาหารอิสระให้ท่านพักผ่อนตามอัธยาศัยหรือ
สนุกสนานกับกิจกรรมบนเรือ

19.00 เรือเดินทางออกจากท่าเรือเนเปิ้ล ประเทศอิตาลี เพื่อมุ่งหน้าสู่ท่าเทียบเรือวัลเลตตา, ประเทศมอลต้า

*** เรือเทียบท่าเวลา 09:00 น. – 19:00 น. ***

ห้องพัก แบบ **BALCONY** พักผ่อนอย่างเต็มที่กับการเดินทางสุดแสนพิเศษบนเรือ **MSC WORLD EUROPA CRUISE**

วันพุธที่ 16 ต.ค.67(8) วัลเลตตา (มอลต้า) – ชมเมือง – บาร์เซโลน่า(สเปน)

เช้า รับประทานอาหารเช้า ณ ห้องอาหารภายในเรือสำราญ

08.00 เรือสำราญเข้าเทียบท่าเรือ ณ ท่าเรือเมืองวัลเลตตา ประเทศมอลต้า นำท่านเที่ยวชมเมืองวัลเลตตา ที่ได้มีสร้างกำแพง

ล้อมปราการโอบล้อมโดยรอบ นำท่านแวะถ่ายรูปกับ

สถานที่สำคัญทางประวัติศาสตร์ เช่น ป้อมปราการ

โบราณ, โบสถ์ประจำเมือง, ศาลว่าการเมือง และท่าเรือ

เมืองเก่า นำท่านชมเมืองหลวงของสาธารณรัฐมอลต้า ซึ่ง

ได้ตั้งชื่อเมืองตามชื่อของ Jean Parisot De La Valetta ผู้ซึ่ง

สามารถป้องกันการรุกรานเกาะมอลต้า จากอาณาจักรออต

โตมานในปี ค.ศ.1565 เมืองวัลเลตตาได้รับการขึ้น

ทะเบียนเป็นมรดกโลกจากองค์การยูเนสโกในปี 1980 ชม

สวนบารัคคา (Barracca Garden) ภายในสวนประกอบไป

ด้วย Upper Barracca และ Lower Barracca ในส่วน Upper

นั้นได้สร้างขึ้นในปี 1661 โดยอัครวิชาวอิตาเลียน จาก

บริเวณสวนจะเห็นวิวของอ่าวแกรนด์ฮาร์เบอร์ได้ชัดเจน นำท่านเก็บภาพวิหารเซนต์ จอห์น





สร้างโดยอัสวิน เซนต์จอห์นเพื่อมอบเป็นเกียรติแก่ผู้อุปถัมภ์เหล่าอัสวินทั้งหลาย ความพิเศษของวิหารแห่งนี้คือการ ออกแบบตกแต่งโดยสถาปนิกและศิลปินชาวมอลต้า ในช่วงศตวรรษที่ 16 เก็บภาพปราสาทโอเบอร์ (Auberge de Castille) อาคารที่มีความสง่างามและใหญ่โตที่สุดแห่งหนึ่งในเมืองวัลเลตตา ตั้งอยู่บนจุดที่สูงที่สุดของคาบสมุทรซึ่งถูกออกแบบให้เป็นสถานที่ที่หรูหราที่สุด ปัจจุบันใช้เป็นที่พักของนายกรัฐมนตรีของประเทศสาธารณรัฐมอลต้า



เที่ยง บริการอาหารกลางวัน ณ ภัตตาคารภายในเรือสำราญ
16.00 นำท่านกลับสู่ท่าเทียบเรือเมืองวัลเลตตา, ประเทศมอลต้า
ค่ำ รับประทานอาหารค่ำ ณ ห้องอาหารภายในเรือสำราญ // หลังอาหารอิสระให้ท่านพักผ่อนตามอัธยาศัยหรือ สนุกสนานกับกิจกรรมบนเรือ

17.00 เรือเดินทางออกจากท่าเรือเมืองวัลเลตตา, ประเทศมอลต้า เพื่อมุ่งหน้าสู่ท่าเทียบเรือบาร์เซโลน่า, ประเทศสเปน

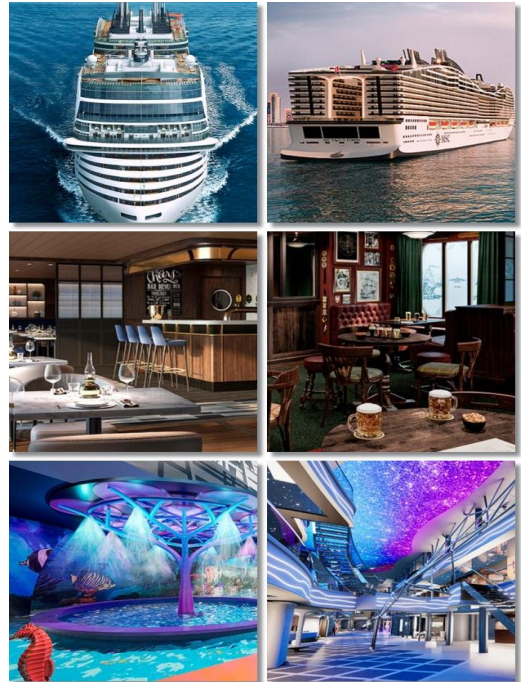
*** เรือเทียบท่าเวลา 08:00 น. – 18:00 น. ***

**ห้องพัก แบบ BALCONY พักผ่อนอย่างเต็มที่กับการเดินทางสุดแสนพิเศษบนเรือ MSC WORLD EUROPA CRUISE

**

วันพฤหัสบดีที่ 17 ต.ค.67(9) ร่วมสนุกพักผ่อนกับกิจกรรม บนเรือสำราญสุดหรู

เช้า รับประทานอาหารเช้า ณ ห้องอาหารภายในเรือสำราญ อิสระให้ท่านพักผ่อน บนเรือสำราญหรูตามอัธยาศัย ท่านสามารถเลือก รับประทานอาหารหรือนั่งเล่นในคลับ เลาจน์ หรือทำกิจกรรมที่มีภายในเรือสำราญมากมายได้ตามใจชอบ ไม่ว่าจะเป็นช้อปปิ้งที่ร้านขายสินค้าปลอดภาษีบนเรือ (Duty Free) และส่วนบันเทิง การอื่นๆอีกมากมายกิจกรรมความบันเทิงอันหลากหลายที่ท่านสามารถเลือกใช้บริการบนเรือสำราญ เช่น Public Room : บาร์ และเลาจน์ ห้องสมุด ห้องอินเทอร์เน็ต Entertainment : ชมโชว์ พิเศษที่ทางเรือมีจัดแสดงหรือจะเลือกนั่งเล่นในคลับ เลาจน์ บาร์ ต่างๆหลากหลาย Sport and Activities : สระว่ายน้ำ สปอร์ต คอร์ท ฟิตเนส มินิกอล์ฟ Spa and Wellness : ห้องสปา ห้อง สตรีม บิวตี้ ซาลอน โยคะ และอื่นๆ อีกมากมาย



เที่ยง รับประทานอาหารกลางวัน ณ ห้องอาหารภายในเรือสำราญ
ค่ำ รับประทานอาหารค่ำ ณ ห้องอาหารภายในเรือสำราญ



*** เรือสำราญล่องแม่น้ำสู่ท่าเทียบเรือกรุงบาร์เซโลนา ประเทศสเปน ***

*** หมายเหตุ ก่อนเรือกลับเทียบท่าในค่ำวันนี้ท่านจะได้รับป้ายผูกกระเป๋าใส่สีต่างๆ ซึ่งเป็นตัวกำหนดลำดับการนำกระเป๋าไปลงจากเรือ ท่านจะต้องจัดกระเป๋าใบใหญ่วางไว้หน้าห้อง โดยแยกข้าวของเครื่องใช้ที่จำเป็นไว้บนกระเป๋าเดินทางใบเล็ก เพราะเจ้าหน้าที่ของเรือจะมาเก็บกระเป๋าใบใหญ่ของท่านไปตั้งแต่กลางดึก และบัญชีค่าใช้จ่ายต่างๆ จะถูกส่งมาให้ท่านตรวจสอบเช็คก่อนทำการชำระในวันรุ่งขึ้น สำหรับท่านที่ต้องการชำระผ่านบัตรเครดิต ทางบริษัทเรือจะชำระค่าใช้จ่ายผ่านบัตรเครดิตที่ท่านได้ให้หมายเลขไว้ในวันที่ท่านเช็คอิน โดยอัตโนมัติ

ห้องพัก แบบ **BALCONY** พักผ่อนอย่างเต็มที่กับการเดินทางสุดแสนพิเศษบนเรือ **MSC WORLD EUROPA CRUISE**

วันศุกร์ที่ 18 ต.ค.67(10) บาร์เซโลนา – ปาร์ค กูเอล – ชมเมืองบาเซโลนา – มองจูอิค – คาซามิลา
ชอปปีงเอาที่เลต La Roca – สนามบิน

เช้า รับประทานอาหารเช้า ณ ห้องอาหารภายในเรือสำราญ

09.00 เรือเทียบท่า ณ ท่าเทียบเรือบาร์เซโลนา

ประเทศสเปน ฯลฯ **นำท่านเข้าชมสวน**

ปาร์ค เดินทางเข้าชมภายในปาร์ค กูเอล

(Park Guell) สวนมหัศจรรย์ในบาร์เซโลนา

เป็นอีกหนึ่งสถานที่ท่องเที่ยวในบาร์เซโลนาที่พลาดไม่ได้

ที่นี่โดดเด่นไปด้วยศิลปะงานโมเสก ซึ่งออกแบบโดย อันตอณี

เกาดิ อี กอร์เนต (Antoni Gaudi i Cornet)

สถาปนิกชาวคาตาลัน ประเทศสเปน

ภายในสวนนั้นถูกตกแต่งไปด้วยงานประติมากรรม สถาปัตยกรรม ศิลปกรรมที่ประดับตกแต่งลวดลายด้วยเครื่อง

กระเบื้องโมเสกนับล้านชิ้น **จุดเด่นของสวนสาธารณะแห่งนี้คือ "มังกรโมเสก" (Mosaic dragon)** ที่ไต่ลวดลายบน

บันไดน้ำพุ อันเป็นจุดสนใจของนักท่องเที่ยวจากทั่วโลก ปัจจุบันสวนสาธารณะปาร์ค กูเอลได้รับการขึ้น

ทะเบียนให้เป็นมรดกโลกโดยองค์การยูเนสโกในปี 2005 โดยสวนแห่งนี้เป็นจุดดึงดูดนักท่องเที่ยวที่มี

ความสำคัญมากแห่งหนึ่งของเมืองบาร์

เซโลนา **แวะบันทึกภาพกับ สนามกีฬาโอลิมปิก 1992**

และชมทิวทัศน์รอบตัวเมือง

บนยอดเขา **"มองต์จูอิค" Mont Juic** จากนั้น

ผ่านชม อนุสาวรีย์ คริสโตเฟอร์ โคลัมบัส

นักเดินเรือผู้ยิ่งใหญ่ที่ออกเดินทางจากกรุง

บาร์เซโลนา ไปพบหมู่เกาะแคริบเบียนและ

ทวีปอเมริกาในปี ค.ศ.1492 **นำทุกท่านนำ**

ท่านเก็บภาพบริเวณด้านหน้าตึกประหลาด





คาซา มิลา (Casa Mila) (ชมภายนอก) อาคารอพาร์ทเมนท์ซึ่งเป็นหนึ่งในผลงานชิ้นเอกของ Gaudi สถาปัตยกรรมที่แสดงถึงความเชื่อมโยงระหว่างเกดิกกับธรรมชาติ ซึ่งเป็นที่มาของแรงบันดาลใจสำหรับผลงานทั้งหมดของเขาซึ่งตั้งอยู่ในใจกลางบาร์เซโลนา สร้างมาตั้งแต่ปี 1906 – 1912 เป็นอพาร์ทเมนท์หลังสุดท้ายที่ออกแบบโดยเกดิก **เดินทางสู่ La Roca Village Outlet**

เที่ยง รับประทานอาหารกลางวัน ณ ภัตตาคาร

บ่าย เชิญท่านช้อปปิ้งสินค้าแบรนด์เนมชั้นนำมากมาย อาทิ Armani, Burberry, Calvin Klein, Coach, Escada, Gucci, Guess, Hugo Boss, Kipling, L'Occitane, Levi's Lacoste, Loewe, Michael Kors, Nike, Polo, Puma, Ray-Ban, Samsonite, Superdry, Swarovski, Tag Heuer, Tommy Hilfiger, The North Face, Timberland, Tumi, Versace, Zegna ฯลฯ

18.00 นำท่านออกเดินทางสู่สนามบินนาคะเช็คอิน และทำ TAX REFUNED

22.50 เhierฟ้ากลับสู่สนามบินกรุงเทพมหานคร โดยสายการบินการ์ตาร์ เที่ยวบินที่ QR142

วันเสาร์ที่ 19 ต.ค.67(11) โดฮา – กรุงเทพมหานคร

06.00 เดินทางถึงสนามบินนานาชาติโดฮาประเทศการ์ตาร์ แวะเปลี่ยนเครื่อง

08.10 เhierฟ้ากลับสู่สนามบินสุวรรณภูมิ โดยสายการบินการ์ตาร์ เที่ยวบินที่ QR828

19.05 เดินทางถึงกรุงเทพฯ...โดยสวัสดิภาพพร้อมความประทับใจ

* หมายเหตุ โปรแกรมการเดินทางอาจเปลี่ยนแปลงได้ตามความเหมาะสม เนื่องจากสภาพ ลม ฟ้า อากาศ, การล่าช้าอันเนื่องมาจากสายการบิน และสถานการณ์ในต่างประเทศที่ทางคณะเดินทางในขณะนั้น เพื่อความปลอดภัยในการเดินทาง โดยบริษัทฯ ได้มอบหมายให้ หัวหน้าทัวร์ผู้นำทัวร์ มีอำนาจตัดสินใจ ณ ขณะนั้นทั้งนี้การตัดสินใจ จะคำนึงถึงผลประโยชน์ของหมู่คณะเป็นสำคัญ



IN NUMBERS

Gross tonnage:	215.863	Number of passengers:	6.762
Number of cabins:	2.626	Crew members:	2.138
Length/Beam/Height:	333,3 m / 47 m / 68 m	Maximum Speed:	22.7 knots



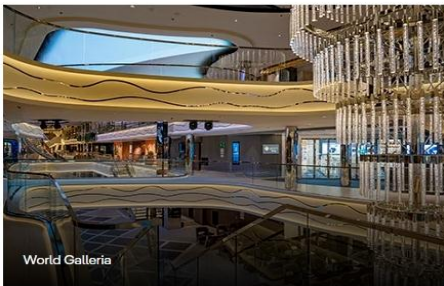
MSC World Europa is the first LNG-propelled ship in the MSC Cruises fleet and features a new generation wastewater treatment system, as well other cutting-edge environmental technology: another significant step forward in MSC's commitment to environmental stewardship. MSC World Europa features breakthrough green technologies and brings MSC's fleet a lot closer to the ultimate goal of "zero emissions operations".

The LNG-powered engines ensure

- 99% reduction of SOx emissions
- 85% reduction of NOx emissions
- 25% reduction in greenhouse gasses (GHG)
- Major elimination of particulate matter in exhaust

ENTERTAINMENT

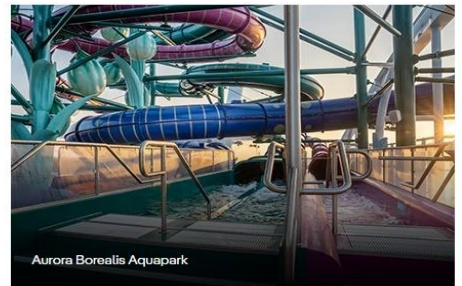
The onboard entertainment offers huge variety and choice for everyone



World Galleria



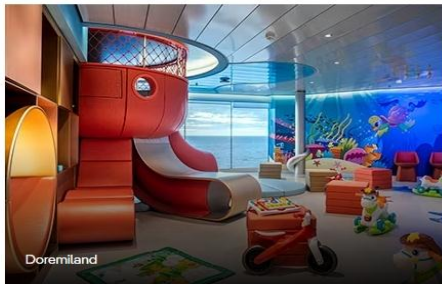
World Theatre



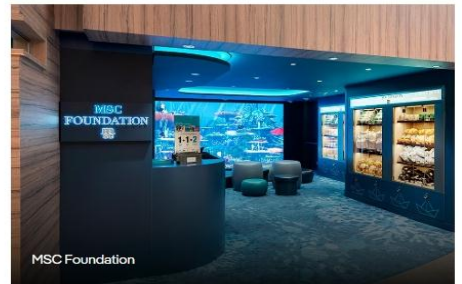
Aurora Borealis Aquapark



Botanic Pool Garden



Doremiland



MSC Foundation

MSC WORLD EUROPA

The future of cruising

Imagine the future of cruising with the new revolutionary MSC World Europa, the first ship in the trailblazing World Class fleet. Powered by Liquefied Natural Gas (LNG), one of the world's cleanest marine fuels available at scale, MSC World Europa symbolises the beginning of a new era of cruising. This unique prototype features a ground-breaking design to optimise efficiency, reduce environmental impact and bring MSC Cruises one step further to its goal, to achieve net zero emissions by 2050.



LNG FUEL
MSC World Europa is the first ship in MSC Cruises' fleet to be powered by Liquefied Natural Gas (LNG), currently the cleanest and most efficient fuel commercially available at the scale we need, reducing sulphur oxides (SOx) emissions by 99% and nitrogen oxides (NOx) emissions up to 85% while also helping to reduce CO₂ emissions by 25% compared to standard marine fuels.



SELECTIVE CATALYTIC REDUCTION SYSTEM (SCR)
The SCR enables further reduction of NOx through active emissions control technology.



UNDERWATER RADIATED NOISE CONTROL
Optimised hull design and latest generation of propellers to decrease resistance through the water and reduce underwater noise.



ANTI-FOULING PAINTS
The hulls of all MSC Cruises' ships are coated with special environmentally friendly paints which impede the growth of barnacles, algae and marine organisms to reduce drag significantly.



ENERGY-EFFICIENT
Estimated to perform 47% better than the required regulations (Energy Efficiency Design Index).



ADVANCED WASTEWATER TREATMENT
The system treats wastewater to a very high quality that is of a better standard than most shoreside municipal waste standards around the world.



LED LIGHTING
Energy efficient LED and fluorescent lighting is used throughout the ship.



SHORE-TO-SHIP POWER
Ready to connect to local power grid to reduce emissions whilst in port.



ADVANCED WASTE MANAGEMENT
Comprehensive systems to reduce, recycle and reuse all waste generated on board.



SMART HEATING, VENTILATION AND AIR CONDITIONING SYSTEM
Heat recovery systems allows the intelligent redistribution of heat and cold from the laundry room and machinery spaces to warm up the swimming pools or other parts of the ship.



TRIM OPTIMISATION
The monitoring of the ship's stability allows the crew to keep the vessel's trim optimised to reduce fuel consumption and optimise performance.



BALLAST WATER TREATMENT SYSTEM
A system to avoid introducing invading species through ballast water.



อัตราค่าบริการ รวมวีซ่า รวมทิปพนักงานขับรถ คณะเดียวเท่านั้น

วันออกเดินทาง 09 – 19 ตุลาคม 2567	ผู้ใหญ่พัก ห้องละ 2 ท่าน	เด็กอายุต่ำกว่า 12 ปี พักกับผู้ใหญ่ 1 ท่าน	เด็กอายุต่ำกว่า 12 ปี พักกับ ผู้ใหญ่ 2 ท่าน (มีเตียง)	พักเดี่ยว เพิ่มท่านละ
ห้องพักแบบมีระเบียง BALCONY CABIN	165,900	165,900	165,900	79,900
ห้องพักด้านใน INSIDE CABIN	139,900	139,900	139,900	49,900

(หากท่านต้องการห้องพัก Suite & Junior Suite กรุณาสอบถามฝ่ายขายเพิ่มเติม)

(กรุณาส่งรูปที่นั่งล่วงหน้าก่อนการเดินทางอย่างน้อย 8 สัปดาห์เพื่อความสะดวกในการยื่นวีซ่า)

อัตราค่าบริการนี้รวม

- ค่าตัวเครื่องบินไป-กลับ กรุงเทพฯ-บาเซิล-กรุงเทพฯ
- ค่ารถปรับอากาศเที่ยวตามระบุไว้ในรายการ พร้อมคนขับรถที่ชำนาญเส้นทาง กฎหมายในยุโรปไม่อนุญาตให้คนขับรถเกิน 12 ชม./วัน
- ค่าธรรมเนียมในการยื่นวีซ่ายุโรปหรือกลุ่มชงเก้นวีซ่า และค่าธรรมเนียมวีซ่า ทางสถานทูตไม่คืนให้ท่านไม่ว่าท่านจะผ่านการพิจารณาหรือไม่ก็ตาม
- โรงแรมที่พักตามระบุหรือเทียบเท่าในระดับเดียวกัน โรงแรมส่วนใหญ่ในยุโรปจะไม่มีเครื่องปรับอากาศ เนื่องจากอยู่ในแถบที่มีอุณหภูมิต่ำและราคาโรงแรมจะปรับขึ้น 3-4 เท่าตัว หากวันเข้าพักตรงกับงานเทศกาลเทรดแฟร์หรือการประชุมต่างๆ อันเป็นผลที่ทำให้ต้องมีการปรับเปลี่ยนย้ายเมือง โดยคำนึงถึงความเหมาะสมเป็นหลัก
- ค่าอาหารที่ระบุในรายการ ให้ท่านได้ลิ้มรสกับอาหารท้องถิ่นในแต่ละประเทศ
- ค่าบริการนำทัวร์โดยหัวหน้าทัวร์ผู้มีประสบการณ์นำเที่ยวให้ความรู้ และคอยดูแลอำนวยความสะดวกตลอดการเดินทาง
- ค่าทิปพนักงานขับรถ และไกด์ท้องถิ่นตลอดเส้นทาง
- ทัวร์ชายฝั่งตามที่ระบุในรายการทัวร์
- ค่าประกันสุขภาพและอุบัติเหตุในการเดินทางวงเงินท่านละ 1,000,000 บาท
- ค่าทิปพนักงานบริการประจำเรือ

อัตราค่าบริการนี้ไม่รวม

- ค่าภาษีมูลค่าเพิ่ม 7 % และค่าภาษีหัก ณ ที่จ่าย 3 %
- ค่าทิปหัวหน้าทัวร์ วันละ 100 บาท ต่อท่าน ต่อ หนึ่งวัน(1,100 บาท กรณีที่ท่านประทับใจในการบริการของหัวหน้าทัวร์)
- ค่าใช้จ่ายส่วนตัว อาทิ ค่าโทรศัพท์ ค่าซักรีด ค่าเครื่องดื่มและอาหารนอกเหนือจากที่ระบุในรายการ
- ค่าฝากฝังของภาน้ำมันที่ทางสายการบินแจ้งเปลี่ยนแปลงกะทันหัน



เงื่อนไขการสำรองที่นั่ง และการชำระเงิน

1. กรุณาจองล่วงหน้าพร้อมชำระงวดแรก 80,000 บาท ก่อนการเดินทาง พร้อมแฟกซ์สำเนาหน้าหนังสือเดินทาง Passport มายังบริษัท และค่าใช้จ่ายส่วนที่เหลือกรุณาชำระก่อนการเดินทางไม่น้อยกว่า 20 วัน มิฉะนั้นจะถือว่าท่านยกเลิกการเดินทาง
2. บริษัทฯ ขอสงวนสิทธิ์ยกเลิกการเดินทางก่อนล่วงหน้า 10 วัน ซึ่งจะเกิดขึ้นได้ก็ต่อเมื่อไม่สามารถทำวีซ่าได้อย่างน้อย 20 ท่าน และหรือ ผู้ร่วมเดินทางในขณะไม่สามารถผ่านการพิจารณาวีซ่าได้ครบ 15 ท่าน ซึ่งในกรณีนี้ ทางบริษัทฯ ยินดีคืนเงินให้ทั้งหมดหักค่าธรรมเนียมวีซ่า หรือจัดหาคณะทัวร์อื่นให้ ถ้าท่านต้องการ
3. บริษัทฯ ขอสงวนสิทธิ์ที่จะเปลี่ยนแปลงรายละเอียดบางประการในทัวร์นี้ เมื่อเกิดเหตุจำเป็น สุดวิสัย จนไม่อาจแก้ไขได้ และจะไม่รับผิดชอบใดๆ ในกรณีที่เกิดอุบัติเหตุ สูญเสียหรือได้รับบาดเจ็บ ที่นอกเหนือความ รับผิดชอบของหัวหน้าทัวร์และเหตุสุดวิสัยบางประการเช่น การนัดหยุดงาน ภัยธรรมชาติ การจลาจล ต่างๆ
4. เนื่องจากรายการทัวร์นี้เป็นแบบเหมาจ่ายเบ็ดเสร็จ หากท่านสละสิทธิ์การใช้บริการใดๆตามรายการ หรือถูกปฏิเสธการเข้าและออกประเทศไม่ว่าในกรณีใดก็ตาม บริษัทฯ ขอสงวนสิทธิ์ไม่คืนเงินในทุกกรณี
5. เมื่อท่านได้ชำระเงินมัดจำหรือทั้งหมด ไม่ว่าจะเป็นการชำระผ่านตัวแทนของบริษัทฯ หรือชำระโดยตรงกับทางบริษัทฯ ทางบริษัทฯ จะขอถือว่าท่านรับทราบและยอมรับในเงื่อนไขต่างๆของบริษัทฯ ที่ได้ระบุไว้โดยทั้งหมด

หมายเหตุ

1. บริษัทฯ จะทำการยืนยันวีซ่าของท่านก็ต่อเมื่อในขณะมีผู้สำรองที่นั่งครบ 15 ท่าน และได้รับคิวการตอบรับจากทางสถานทูต เนื่องจากบริษัทฯ จะต้องใช้เอกสารต่างๆที่เป็นกรุปในการยืนยันวีซ่า อาทิ ตัวเครื่องบิน ห้องพักที่คอนเฟิร์มมาจากทางยุโรป ประกันการเดินทาง ฯลฯ ทางท่านจะต้องรอให้คณะครบ 15 ท่าน จึงจะสามารถยืนยันวีซ่าให้กับทางท่านได้อย่างถูกต้อง
2. หากในช่วงที่ท่านเดินทางคิววีซ่ากรุปในการยืนยันวีซ่าเต็ม ทางบริษัทต้องขอสงวนสิทธิ์ในการยืนยันวีซ่าเดี่ยว ซึ่งทางท่านจะต้องเดินทางมาขึ้นวีซ่าด้วยตัวเอง ตามวัน และเวลานัดหมายจากทางสถานทูต โดยมีเจ้าหน้าที่ของบริษัทคอยดูแล และอำนวยความสะดวก
3. เอกสารต่างๆที่ใช้ในการยืนยันวีซ่าท่องเที่ยวทวีปยุโรป ทางสถานทูตเป็นผู้กำหนดออกมา มิใช่บริษัททัวร์เป็นผู้กำหนด ท่านที่มีความประสงค์จะยืนยันวีซ่าท่องเที่ยวทวีปยุโรป กรุณาจัดเตรียมเอกสารให้ถูกต้อง และครบถ้วนตามที่สถานทูตต้องการ เพราะจะมีผลต่อการพิจารณาวีซ่าของท่าน บริษัททัวร์เป็นแต่เพียงตัวกลาง และอำนวยความสะดวกในการยืนยันวีซ่าเท่านั้น มิได้เป็นผู้พิจารณาว่าวีซ่าให้กับทางท่าน
4. **กรณีวีซ่าที่ท่านยื่นไม่ผ่านการพิจารณา และคณะสามารถออกเดินทางได้ ท่านจะต้องเสียค่าใช้จ่ายจริงที่เกิดขึ้นดังต่อไปนี้**
 - ค่าธรรมเนียมการยืนยันวีซ่าและค่าดำเนินการ ทางสถานทูตจะไม่คืนค่าธรรมเนียมใดๆทั้งสิ้นแม้ว่าจะผ่านหรือไม่ผ่านการพิจารณา
 - ค่ามัดจำตัวเครื่องบิน หรือตัวเครื่องบินที่ออกมาจริง ณ วันขึ้นวีซ่า ซึ่งตัวเป็นเอกสารที่สำคัญในการยืนยันวีซ่า หากท่านไม่ผ่านการพิจารณา ตัวเครื่องบินถ้าออกตัวมาแล้วจะต้องทำการ REFUND โดยจะมีค่าธรรมเนียมที่ท่านต้องถูกหักบางส่วน และส่วนที่เหลือจะคืนให้ท่านภายใน 45-60 วัน (ตามกฎหมายของแต่ละสายการบิน) ถ้ายังไม่ออกตัวท่านจะเสียแต่ค่ามัดจำตัวตามจริงเท่านั้น



- ค่าห้องพักในทวีปยุโรป ถ้าคณะออกเดินทางได้ และท่านไม่ผ่านการพิจารณาวีซ่า ตามกฎท่านจะต้อง โอนค้ำมัดจำห้องใน 2 คืนแรกของการเดินทางหากท่านไม่ปรากฏตัวตามวันที่เข้าพัก ทางโรงแรมจะต้องยึดค้ำมัดจำ 100% ในทันที ทางบริษัท จะแจ้งให้ท่านทราบ และมีเอกสารชี้แจงให้ท่านเข้าใจ
- 5. หากท่านผ่านการพิจารณาวีซ่า แล้วยกเลิกการเดินทางทางบริษัทขอสงวนสิทธิ์ในการยึดค่าใช้จ่ายทั้งหมด 100%
- 6. ทางบริษัทเริ่มต้น และจบ การบริการ ที่สนามบินสุวรรณภูมิ กรณีท่านเดินทางมาจากต่างจังหวัด หรือต่างประเทศ และจะ สำรองตั๋วเครื่องบิน หรือพาหนะอย่างหนึ่งอย่างใดที่ใช้ในการเดินทางมาสนามบิน ทางบริษัทจะไม่รับผิดชอบค่าใช้จ่ายในส่วนนี้ เพราะเป็นค่าใช้จ่ายที่นอกเหนือจากโปรแกรมการเดินทางของบริษัท ฉะนั้นท่านควรจะให้กรุป FINAL 100% ก่อนที่จะสำรองยานพาหนะ

เงื่อนไขการยกเลิก

1. ยกเลิกก่อนการเดินทาง 60 วัน - คืนค่าใช้จ่ายทั้งหมด ยกเว้นกรุปที่เดินทางช่วงวันหยุด หรือเทศกาลที่ต้องการันตีมัดจำกับสายการบินหรือกรุปที่มีการันตีค้ำมัดจำที่หักโดยตรงหรือโดยการผ่านตัวแทนในประเทศ หรือต่างประเทศและไม่อาจขอคืนเงินได้
2. ยกเลิกก่อนการเดินทาง 40 วันขึ้นไป - เก็บค่าใช้จ่าย 70,000 บาท
3. ยกเลิกก่อนการเดินทาง 20 วันขึ้นไป - เก็บค่าใช้จ่าย 80 % ของราคาทัวร์
4. ยกเลิกก่อนการเดินทาง 1-19 วัน - เก็บค่าบริการทั้งหมด 100 %

เอกสารที่ใช้ในการยื่นขอวีซ่า VISA

(ต้องมาโชว์ตัวที่สถานทูตเพื่อสแกนลายนิ้วมือทุกท่าน)

1. หนังสือเดินทางที่เหลืออายุใช้งานไม่ต่ำกว่า 6 เดือน และมีหน้าพาสปอร์ตว่างอย่างน้อย 3 หน้า
 2. รูปถ่ายสี (ต้องถ่ายไว้ไม่เกิน 6 เดือน จากหลังเป็นสีขาวเท่านั้น) 1.5 X 2.0 นิ้ว จำนวน 3 รูป ขึ้นอยู่กับประเทศที่จะเดินทาง
 3. หลักฐานแสดงสถานะการทำงาน 1 ชุด
- * คำขาย หลักฐานทางการค้า เช่น ใบรับรองจากกระทรวงพาณิชย์หรือใบทะเบียนการค้าที่มีชื่อผู้เดินทาง อายุ ย้อนหลังไม่เกิน 3 เดือน นับจากเดือนที่จะเดินทาง *พนักงานและผู้ถือหุ้น หนังสือรับรองการทำงานเป็นภาษาอังกฤษ ในการออกจดหมายรับรองกรุณาระบุคำว่า TO WHOM IT MAY CONCERN แทนการใช้ชื่อแต่ละสถานทูต
 - * ข้าราชการและนักเรียน หนังสือรับรองจากต้นสังกัด หนังสือรับรองเป็นภาษาอังกฤษ
4. หลักฐานแสดงฐานะการเงินท่านละ 1 ฉบับ (สถานทูตรับบัญชีออมทรัพย์เท่านั้น ส่วนบัญชีอื่นๆนอกจากออมทรัพย์และเอกสารแสดงทางการเงินอื่นๆ สามารถยื่นแนบเพิ่มเติมได้ ทั้งนี้เพื่อให้หลักฐานการเงินของท่านสมบูรณ์ที่สุด)
- * หนังสือรับรองจากธนาคาร ในการออกจดหมายรับรองกรุณาระบุคำว่า TO WHOM IT MAY CONCERN แทนการใช้ชื่อแต่ละสถานทูตพร้อม Statement และ สำเนาสมุดเงินฝาก ออมทรัพย์ โดยละเอียดทุกหน้า ย้อนหลัง 6 เดือน กรุณาสะกดชื่อให้ตรงกับหน้าพาสปอร์ต และหมายเลขบัญชีเล่มเดียวกับสำเนาที่ท่านจะใช้ยื่นวีซ่า (ใช้เวลาดำเนินการขอประมาณ 3-5 วันทำการ)
 - * เด็กต้องทำเอกสารรับรองบัญชีจากทางธนาคารบิดาหรือมารดา
 - * สามัญ-ภรรยาที่มีการจดทะเบียนสมรส สามารถใช้เอกสารการเงินร่วมกันได้ แต่ให้ทางธนาคารออกเอกสารแยกคนละชุด



5. กรณีเด็กอายุต่ำกว่า 20 ปีบริบูรณ์ / หากเด็กไม่ได้เดินทางกับบิดา/มารดาคนใดคนหนึ่ง หรือบิดามารดาไม่ได้เดินทางทั้งสองคน ต้องมีจดหมายยินยอมให้เดินทางไปต่างประเทศจากบิดา และ มารดา ซึ่งจดหมายต้องออกโดยที่ว่าการอำเภอ
6. สำเนาบัตรประชาชน หรือ สำเนาสูติบัตร 1 ชุด
7. สำเนาทะเบียนบ้าน 1 ชุด
8. สำเนาทะเบียนสมรส หรือ ทะเบียนหย่า 1 ชุด
9. สำเนาใบเปลี่ยนชื่อ-สกุล (ถ้ามี) 1 ชุด
10. การบิดเบือนข้อเท็จจริงประการใดก็ตามอาจจะถูกระงับมิให้เดินทางเข้าประเทศในกลุ่มเชงเก้นเป็นการถาวร และถึงแม้ว่าท่านจะถูกปฏิเสธวีซ่าสถานทูตไม่คืนค่าธรรมเนียมที่ได้ชำระไปแล้วและหากต้องการขอขึ้นคำร้องใหม่ก็ต้องชำระค่าธรรมเนียมใหม่ทุกครั้ง
11. หากสถานทูตมีการเรียกสัมภาษณ์ ทางบริษัทฯขอความร่วมมือในการเชิญท่านไปสัมภาษณ์ตามนัดหมายและโปรดแต่งกายสุภาพ ทั้งนี้ทางบริษัทฯ จะส่งเจ้าหน้าที่ไปอำนวยความสะดวก และประสานงานตลอดเวลาและหากสถานทูตขอเอกสารเพิ่มเติมทางบริษัทใคร่ขอรบกวนท่านจัดส่งเอกสารดังกล่าวเช่นกัน
12. กรณีที่ท่านยกเลิกการเดินทางภายหลังจากได้วีซ่าแล้ว ทางบริษัทฯขอสงวนสิทธิ์ในการแจ้งสถานทูตยกเลิกวีซ่าของท่าน เนื่องจากการขอวีซ่าในแต่ละประเทศจะถูกบันทึกไว้เป็นสถิติในนามของบริษัทฯ
13. ทางสถานทูตจะรับพิจารณาเฉพาะท่านที่มีเอกสารพร้อมและมีความประสงค์ที่จะเดินทางไปท่องเที่ยวยังประเทศตามที่ระบุเท่านั้น การปฏิเสธวีซ่าอันเนื่องมาจากหลักฐานในการขอขึ้นวีซ่าปลอมหรือผิดวัตถุประสงค์ในการยื่นขอวีซ่าท่องเที่ยว ทางบริษัทฯ ขอสงวนสิทธิ์ในการคืนเงิน โดยจะหักค่าใช้จ่ายที่เกิดขึ้นจริงและจะคืนให้ท่านหลังจากทัวร์ออกเดินทางภายใน 30 วัน โปรแกรมการเดินทางอาจเปลี่ยนแปลงได้ตามความเหมาะสม ทั้งนี้จะคำนึงถึงประโยชน์และความปลอดภัยของผู้เดินทางเป็นหลัก