



TOKYO 7 DAYS 4 NIGHTS FUKUSHIMA Colourful

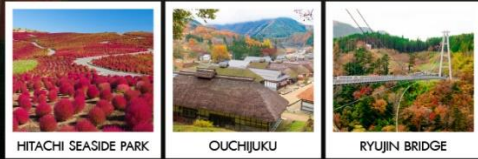
เดินทาง : 11 - 17 ตุลาคม 2567



ราคาเพียง 71,999

- พัก HOTEL GROOVE** ใจกลางชินจูกุ ระดับ 4 ดาว
- แพ็คเกจบิน** 2 ชั้น
- เมนูพิเศษ** เพลิดเพลินย่าง ROKKASEN (TV CHAMPION)

ฮิตาชิ ซีไซด์ พาร์ค / สะพานแขวนริวจิน / น้ำตกฟูจิระ
หุบเขาภักศิกาวะ / ส่องเรือชมอ่าวอูเบะระ / ทะเลสาบภักศิกามะ
กระเช้าลอยฟ้าอูระบันได / ปราสาทสีรุเกะ / หมู่บ้านโออุจิกุ
ลานผาหินล้านปี / เมืองอุสึโนมียะ / วัดโอยะ
รูปปั้น: สลักช้างแก้วอินฮิโระ / ฮอปเป็ชชินจูกุ / วัดอาซากุสะ
ตลาดปลาซึกิจิ / อาซาฮุไดฮิลล์ / ห้างเซ็นทริกซ์ บันโร



วันที่	กำหนดการ	เข้า	เที่ยง	เย็น	โรงแรม
1	กรุงเทพฯ – สนามบินนาริตะ (TG640 : 22.10-06.20)	X	X	X	
2	สนามบินนาริตะ – จังหวัดอิบารากิ – ฮิตาชิ ซีไซด์ พาร์ค ชมทุ่งดอกโคเชีย – สะพานแขวนริวจิน – น้ำตกฟูจิระ 1 ใน 3 ที่มีชื่อเสียงที่สุดในญี่ปุ่น – เมืองอิวาเกะ	✈	🕒	🕒	UJO NO YADO SHINTSUTA หรือเทียบเท่า
3	จังหวัดฟูกูชิมะ – หุบเขานาคาสึกาว่า – ล่องเรืออ่าวฮิบะระชมวิวใบไม้เปลี่ยนสี – ทะเลสาบโกชิคินุมะ	🕒	🕒	🕒	URABANDAI LAKE RESORT หรือเทียบเท่า
4	กระเช้าลอยฟ้าอูระบันได – ปราสาทสีรุเกะ (ถ่ายรูปด้านนอก) – หมู่บ้านกลางหุบเขาโออุจิกุ – ลานผาหินล้านปี – เมืองอุสึโนมียะ	🕒	🕒	🕒	HOTEL HIGASHINIHON UTSUNOMIYA (4 ดาว) หรือเทียบเท่า
5	วัดโอยะ – รูปแกะสลักเจ้าแม่กวนอิมเฮอิวะ – เมืองโตเกียว – ซุปป์ิงชินจูกุ – บุฟเฟ่ต์ปิ้งย่าง ROKKASEN (SOFT DRINK ไม่อ้วน) แนะนำจากรายการทีวีแชมเปียน	🕒	🕒	🏆	HOTEL GROOVE SHINJUKU (4 ดาว) ใจกลางชินจูกุ หรือเทียบเท่า
6	วัดอาซากุสะ – ตลาดปลาซึกิจิ – อาซาฮุไดฮิลล์ – ห้างเซ็นทริกซ์ บันโรแลนด์มาร์คสไตล์เอโดะ – สนามบินฮาเนดะ	🕒	🕒	✈	
7	สนามบินฮาเนดะ – กรุงเทพฯ (TG661 : 00.20-04.50)	X	X	X	

***** กรุณาเตรียมค่าทิปไกด์และคนขับรถ จำนวน 1,000 บาท *****



☆☆☆ไฮไลท์ของการท่องเที่ยวทวีปนี้☆☆☆

- ▶▶ ตระการตาทั่วทุกโคเซีย ณ สวนดอกไม้ฮิตาชิ ซีไซด์ พาร์คที่ 1 ปีมีครั้งเดียว
- ▶▶ ชมน้ำตก ฟุคุโรดะ 1 ใน 3 น้ำตก ที่ยิ่งใหญ่ที่สุดในญี่ปุ่น
- ▶▶ เพลิดเพลินกับใบไม้เปลี่ยนสีสุดอลังการตลอดเส้นทาง อูระบันได โรปเวย์
- ▶▶ ล่องเรือชมความงามกลางทะเลสาบฮิโระะ มนต์เสน่ห์ที่ซ่อนเร้นแห่งอูระบันได
- ▶▶ สัมผัสกลิ่นอายหมู่บ้านโบราณกลางหุบเขา โออุจิจูกุ



น้ำตก 4 ฤดู Unseen in Japan



จุดชมวิวที่สวยงามที่สุด กระเช้าลอยฟ้าอูระบันได



ห้ามพลาด ล่องเรือชมวิวยามใบไม้เปลี่ยนสีที่ทะเลสาบฮิโระะ กิจกรรมที่คนญี่ปุ่นตั้งตารอคอย



ROKKASEN มื้อพิเศษกับบุฟเฟ่ต์ปิ้งย่างพรีเมียม พร้อม SOFT DRINK แบบไม่อั้น!!!

โปรแกรมการเดินทาง

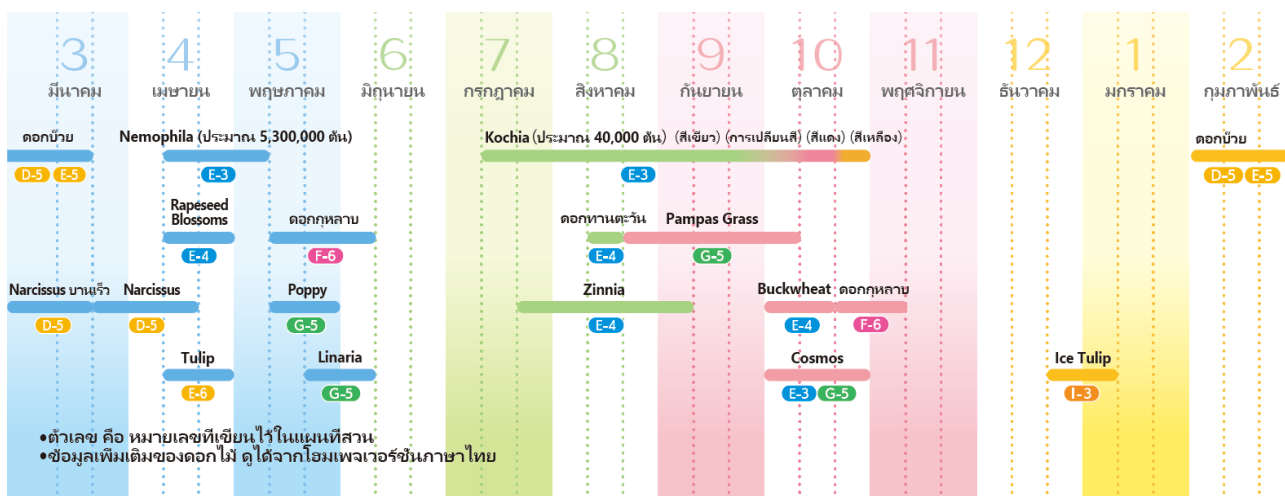
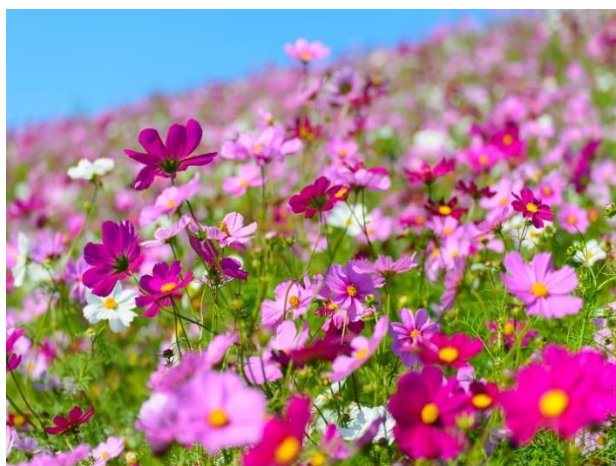
วันแรก กรุงเทพฯ – สนามบินนาริตะ

- 19.00 น. ✈️ พร้อมกันที่ **สนามบินสุวรรณภูมิ อาคารผู้โดยสารขาออก (ระหว่างประเทศ) ชั้น 4 ประตู 2 เคาน์เตอร์ D สายการบิน THAI AIRWAYS (TG)** โดยมีเจ้าหน้าที่จากทางบริษัทฯ คอยต้อนรับ และอำนวยความสะดวกแก่ท่านก่อนออกเดินทาง
- **สำคัญมาก !! ประเทศญี่ปุ่นไม่อนุญาตให้นำอาหารสดจำพวก เนื้อสัตว์ พืช ผัก ผลไม้ เข้าประเทศ หากฝ่าฝืนมีโทษปรับและจับ****
- 22.10 น. เห็นฟ้าสูง **สนามบินนาริตะ** โดยสายการบิน **THAI AIRWAYS เที่ยวบินที่ TG640 ✈️**
(บริการอาหารและเครื่องดื่มบนเครื่อง)

วันที่สอง **สนามบินนาริตะ – จังหวัดอิบารากิ – ฮิตาชิ ซีไซด์ พาร์คชมทุ่งดอกโคเชีย – สะพานแขวนริวจิน – น้ำตกฟุคุโรตะ 1 ใน 3 ที่มีชื่อเสียงที่สุดในญี่ปุ่น – เมืองอิวากิ**

- 06.20 น. เดินทางถึง **สนามบินนาริตะ** (เวลาท้องถิ่นเร็วกว่าไทย 2 ชม. กรุณาปรับนาฬิกาของท่านเป็นเวลาท้องถิ่นเพื่อสะดวกในการนัดหมาย) หลังผ่านพิธีการตรวจคนเข้าเมืองและศุลกากรเรียบร้อยแล้ว
- นำท่านเดินทางสู่ **จังหวัดอิบารากิ** พาท่านชมไฮไลท์ **ฮิตาชิ ซีไซด์ พาร์ค** สวนดอกไม้ทุกฤดูกาลที่ขึ้นชื่อที่สุดในภูมิภาคคันโต เป็น “ดินแดนในฝันของการถ่ายภาพ” ก็ว่าได้ โดยมีจุดที่ชาวญี่ปุ่นนิยมถ่ายรูปและชมทัศนียภาพคือ บริเวณเนินเขาฮาราชิ ในช่วงปลายเดือนเมษายนจะเป็นฤดูกาลชมทะเลแห่งดอกไม้สีฟ้า (เบบี้อาย) นอกจากนี้ช่วงกลางเดือนตุลาคม นักท่องเที่ยวจะได้ชมความน่ารักของพุ่มดอกโคเชีย ทรงกลมสีแดงนับหมื่นต้น ต้อนรับฤดูใบไม้เปลี่ยนสี ให้บรรยากาศสวยงามแปลกตา **หมายเหตุ..ความสวยงามของดอกไม้ขึ้นอยู่กับสภาพอากาศ**





เที่ยง
บ่าย

🎯 รับประทานอาหารกลางวันที่ภัตตาคาร

นำท่านเดินบน สะพานแขวนริวจิน หนึ่งในสะพานแขวนที่มีขนาดใหญ่ที่สุดของญี่ปุ่น ทอดตัวเหนือทะเลสาบรูปทรงคล้ายมังกรถึง 100 เมตร ให้ความรู้สึกระทึกใจเดินบนอากาศ พร้อมให้ท่านได้เพลิดเพลินวิวแบบพาโนรามาในฤดูใบไม้ผลิจะมีการตกแต่งธงปลาการ์ฟเพื่อขอพรให้กับเด็ก ส่วนฤดูใบไม้ร่วงมีทิวทัศน์ใบไม้เปลี่ยนสีที่งดงาม

หมายเหตุ..ความสวยงามของการเปลี่ยนสีใบไม้ขึ้นอยู่กับสภาพอากาศ



นำท่านชมความยิ่งใหญ่ของ **น้ำตกฟูจิโรตะ** หรือเรียกว่า “น้ำตก 4 ชั้น” เป็น 1 ใน 3 น้ำตกที่มีชื่อเสียงมากที่สุดของญี่ปุ่น น้ำตกจะไหลผ่านหน้าผาหินขนาดยักษ์ลงมา 4 ระดับ โดยมีความสูง 120 เมตร และกว้าง 73 เมตร จุดเด่นของน้ำตกแห่งนี้คือสามารถชมอย่างใกล้ชิด ง่ายต่อการเก็บภาพและเพลิดเพลินกับทัศนียภาพอันสวยงามในทุกฤดูกาล โดยคนญี่ปุ่นให้ฉายาว่า Yodo-no-taki หมายถึง **“น้ำตกที่ต้องดูสักครั้ง”** นำท่านเดินทางสู่ **เมืองอิวากิ**


ค่ำ
➡ พักที่ UJO NO YADO SHINTSUTA หรือเทียบเท่า
🍷 รับประทานอาหารค่ำที่ห้องอาหารโรงแรม

หลังรับประทานอาหารแล้วเชิญท่านพักผ่อนไปกับการแช่ **ออนเซ็น** น้ำแร่ธรรมชาติผ่านความร้อนใต้พิภพเพื่อผ่อนคลายความเมื่อยล้าเลือดลมเดินดีเสริมสุขภาพให้กระปรี้กระเปร่าผิวพรรณสดใสมีน้ำมีนวลช่วยระบบการเผาผลาญของร่างกายให้อยู่ในสภาพคงที่ ความอศจรรย์แห่งการอาบน้ำแร่แบบญี่ปุ่นนี่เองทำให้มีผู้กล่าวถึงว่า => หากมาที่ญี่ปุ่นแล้วไม่ได้ลงอาบน้ำแร่ก็เหมือนกับว่าท่านมาไม่ถึงญี่ปุ่น !



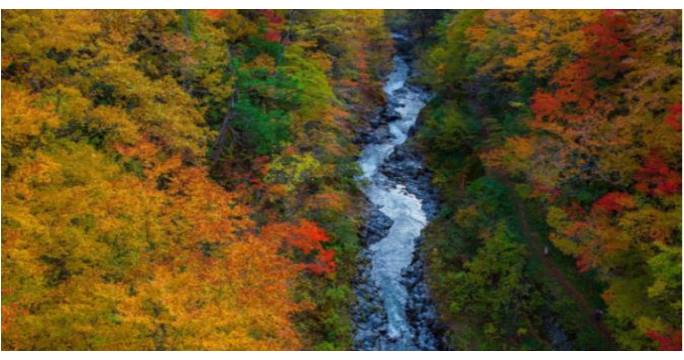
วันที่สาม จังหวัดฟูกูชิมะ – หุบเขานาคาสึกาวะ – ล่องเรืออ่าวฮิระระชมวิวไบไม้เปลี่ยนสี – ทะเลสาบโกชิคินูมะ

เช้า
🍷 รับประทานอาหารเช้า ณ ห้องอาหารโรงแรม

นำท่านชม **หุบเขานาคาสึกาวะ** จุด UNSEEN แห่งจังหวัดฟูกูชิมะ หุบเขาต้นน้ำของแม่น้ำนาคาสึ 1 ในหุบเขาที่สวยงามที่สุดในภูมิภาคโทโฮคุ ให้ท่านได้สัมผัสเสน่ห์แห่งสีสันของธรรมชาติบนเส้นทาง ณ จุดแวะพักบน Bandai



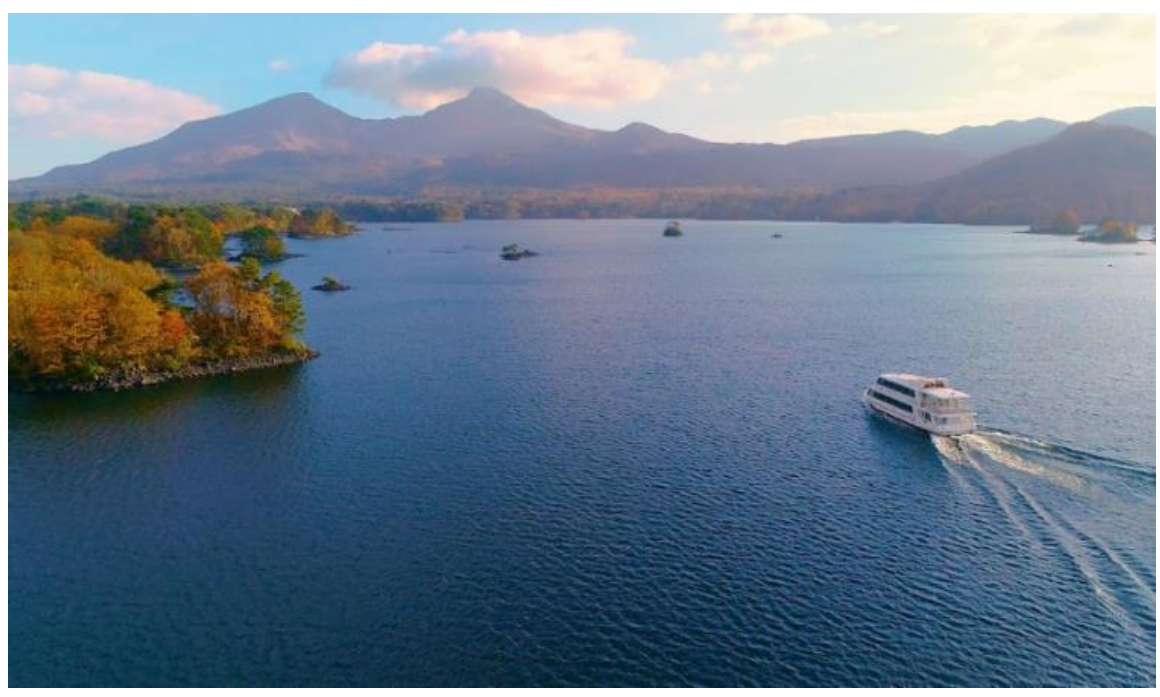
Azuma Lake Line สุดยอดเส้นทางชมใบไม้เปลี่ยนสีที่นิยมของชาวญี่ปุ่น ซึ่งมีสีเขียวขจีในฤดูร้อน ใบไม้สีส้มแดงในฤดูใบไม้ร่วง **หมายเหตุ..ความสวยงามของการเปลี่ยนสีใบไม้ขึ้นอยู่กับสภาพอากาศ**



เที่ยง
บ่าย

🎯 **รับประทานอาหารกลางวันที่พักตากาจิ**

จากนั้นพาท่านเปลี่ยนอิริยาบถ **ล่องเรืออ่าวอิบะระ** 1 ในกิจกรรมที่ชาวญี่ปุ่นตั้งตารอคอยยามใบไม้เปลี่ยนสี ไฮไลต์ที่ห้ามพลาดเมื่อมาอุระบันได ให้ท่านใช้เวลาสบายๆ ลัดเลาะไปในทะเลสาบ พลองชมวิวเทือกเขาอุระบันได ในฤดูใบไม้ผลิสดชื่นกับสีเขียวชอุ่ม และเพลิดเพลินกับดอกไอยามะซากุระบนเกาะซากุระยามะที่อยู่ในทะเลสาบ ในฤดูใบไม้ร่วงใบไม้หลากสีราวกับภาพวาด ทิวทัศน์ที่สามารถชมได้เพียงขณะล่องเรือ เส้นทางที่ซ่อนเร้นแห่งอุระบันไดกำลังรอท่านอยู่ **หมายเหตุ..ความสวยงามของการเปลี่ยนสีใบไม้ขึ้นอยู่กับสภาพอากาศ**



จากนั้นนำท่านสู่ **ทะเลสาบโกชิคินุมะ** (ชื่อเรียกรวมของบึงหลายแห่ง) ที่ท่องเที่ยวระดับมิชลิน 1 ดาว สีสน้ำในบึงเกิดจากการระเบิดของภูเขาไฟ ประกอบด้วยสีฟ้า น้ำเงินเข้ม เขียวมรกต เหลืองจนถึงแดง โดยบึงอาโคโนะจะมีสีส้มและมีเสน่ห์ที่สุด ให้ท่านชมความงดงามที่ธรรมชาติรังสรรค์ขึ้นมา สถานที่แห่งนี้สามารถมาชมได้ทุกฤดูกาล ทิวทัศน์รอบด้านในแต่ละเดือนจะมีเอกลักษณ์ที่แตกต่างกัน แต่ที่นิยมที่สุดจะเป็นฤดูใบไม้เปลี่ยนสี



คำ

พักที่ URABANDAI LAKE RESORT หรือเทียบเท่า

🎯 รับประทานอาหารค่ำที่ห้องอาหารโรงแรม

หลังรับประทานอาหารแล้วเชิญท่านพักผ่อนไปกับการแช่ **ออนเซ็น** เพื่อผ่อนคลายความเมื่อยล้า ให้เลือดลมเดินดี เสริมสุขภาพให้กระปรี้กระเปร่าผิวพรรณสดใสมีน้ำมีนวลช่วยระบบการเผาผลาญของร่างกายให้อยู่ในสภาพคงที่



วันที่สี่ กระเช้าลอยฟ้าอุระบันได – ปราสาทสิริรุกะ (ถ่ายรูปด้านนอก) – หมู่บ้านกลางหุบเขาโออุจิจูกุ – ลานผา หินล้านปี – เมืองอุสึโนมียะ

เช้า

🎯 รับประทานอาหารเช้า ณ ห้องอาหารโรงแรม

นำท่านขึ้น **กระเช้าลอยฟ้าอุระบันได** อีก 1 ไฮไลต์ที่ต้องมา สูดยอดกิจกรรมของอุระบันไดที่ห้ามพลาด ในฤดูหนาวหิมะขาวโพลนจะปกคลุมทั่วทั้งภูเขา แต่ในฤดูใบไม้ร่วงช่วงปลายเดือนกันยายนถึงเดือนพฤศจิกายนท่านสามารถเพลิดเพลินไปกับใบไม้เปลี่ยนสีสุดอลังการตลอดระยะทางกว่า 1,400 เมตร อีกทั้งวิวด้านบนจะเห็นสีส้ม



ของใบไม้เปลี่ยนสีที่แต่งแต้มทั่วทั้งภูเขาอรุระบันไดและทิวทัศน์ของทะเลสาบอินะวะชิระอันยิ่งใหญ่ **หมายเหตุ..**
ความสวยงามของการเปลี่ยนสีใบไม้ขึ้นอยู่กับสภาพอากาศ



พาท่านชม **ปราสาทสิริกะ (ถ้ำรูปด้านนอก)** หรือ “ปราสาทนกกะเรียน” เป็นปราสาทเพียงหลังเดียวในประเทศญี่ปุ่นที่มีหลังคาสีแดง และเป็น 1 ในฐานที่มั่นสุดท้ายของซามูไรในสมัยเอโดะ ถูกทำลายในปี 1874 มีการบูรณะและสร้างขึ้นใหม่โดยการจำลองของเดิม รอบตัวปราสาทสีขาวอันโดดเด่นจะถูกแต่งแต้มเป็นสีเหลืองแดงเมื่อฤดูใบไม้ร่วงมาเยือน และเป็นสีชมพูอ่อนในฤดูใบไม้ผลิ ให้ท่านได้ถ่ายรูปกับปราสาทเก็บภาพความประทับใจ **หมายเหตุ..ความสวยงามของการเปลี่ยนสีใบไม้ขึ้นอยู่กับสภาพอากาศ**

พาท่านย้อนเวลาสู่ยุคซามูไร ณ **หมู่บ้านโบราณโอบุจิคุคุ** จุดแวะพักของคนสมัยเอโดะ ปัจจุบันได้รับให้เป็นสถาปัตยกรรมของชาติ ตัวบ้านจะเป็นแบบดั้งเดิม มีการปรับให้เป็นร้านอาหารและร้านขายของฝาก อีกทั้งมีอาหารขึ้นชื่อคือ “เนะจิโตะบะ” คือ โตะบะที่ใช้ต้นหอมหนึ่งต้นเป็นตะเกียบ และเวลาทานก็ต้องทานต้นหอมไปด้วย



เที่ยง
บ่าย

🎯 **รับประทานอาหารกลางวันที่ภัตตาคาร**
นำท่านเยี่ยมชม **ลานผาหินล้านปี** ผาหินธรรมชาติสุดแปลกตา เกิดจากการถูกกัดเซาะของกระแสน้ำและกระแสนลมเป็นเวลากว่าล้านปี ในฤดูใบไม้ร่วงบริเวณหน้าผาจะมีสีส้มสวยงามประกอบตัดกับสายน้ำสีเขียวมรกต ให้ท่านได้ชื่นชมกับธรรมชาติและอากาศที่บริสุทธิ์เลือกมุมถ่ายภาพเป็นที่ระลึก **หมายเหตุ..ความสวยงามของการเปลี่ยนสีใบไม้ขึ้นอยู่กับสภาพอากาศ**

นำท่านเดินทางสู่ **เมืองอุสึโนมิยะ**



คำ

พักที่ HOTEL HIGASHINIHON UTSUNOMIYA หรือเทียบเท่า

รับประทานอาหารค่ำที่ห้องอาหารโรงแรม

วันที่ห้า

วัดโอยะ – รูปแกะสลักเจ้าแม่กวนอิมเสฉิวะ – เมืองโตเกียว – ซ้อปปิงชินจูกุ – บุฟเฟ่ต์ปิ้งย่าง ROKKASEN (SOFT DRINK ไม่อั้น) แนะนำจากรายการทีวีแชมเปียน

เช้า

รับประทานอาหารเช้า ณ ห้องอาหารโรงแรม

1 ในจุด UNSEEN ของเมืองอุสึโนมิยะ **วัดโอยะ** เป็นวัดที่สร้างด้วยการแกะสลักเข้าไปในตัวภูเขา ให้ท่านได้ชม รูปปั้นพระโพธิสัตว์กวนอิมพันมือที่มีอายุกว่าพันปี เป็นพระพุทธรูปหินแกะสลักที่เก่าแก่ที่สุดในญี่ปุ่น และได้รับการขึ้นทะเบียนเป็นสมบัติแห่งชาติ ซึ่งชาวญี่ปุ่นนิยมมาที่นี่เพื่อขอพรให้ชีวิตร่มเย็นเป็นสุข



จากนั้นนำท่านสักการะ **รูปแกะสลักเจ้าแม่กวนอิมเสฉิวะ** (อยู่ด้านข้างวัดโอยะ) เจ้าแม่กวนอิมแห่งสันติภาพ โดยสร้างเป็นอนุสรณ์สถานในปี ค.ศ.1948 เพื่อระลึกถึงผู้ที่เสียชีวิตในช่วงสงครามโลกครั้งที่ 2

จากนั้นนำท่านเดินทางสู่ **เมืองโตเกียว**

เที่ยง
บ่าย

รับประทานอาหารกลางวัน ณ ภัตตาคาร

นำท่านอิสระ **ซ้อปปิงชินจูกุ** ย่านที่มีความเจริญอันดับหนึ่งของโตเกียว เป็นศูนย์รวมร้านค้าที่จัดแต่งอย่างหรูหรา นำรักหลากหลายสไตล์ มีร้านค้าชื่อดังเป็นที่นิยมทั้งชาวญี่ปุ่น และนักท่องเที่ยวที่มาเยือน มีทั้งสินค้าแบรนด์เนม เสื้อผ้าแฟชั่น อุปกรณ์อิเล็กทรอนิกส์ กล้องถ่ายรูปดิจิตอล กีฬซ้อปปิง ชม รวมถึงเครื่องสำอางยี่ห้อดังของญี่ปุ่นไม่ว่าจะเป็น KOSE, SHISEDO KANEBO, SK-II ในราคาถูกลงกว่าเมืองไทยและสินค้าอื่นๆ อีกมากมายที่ท่านสามารถเลือกซื้อเป็นของฝากกลับบ้านได้



คำ

รับประทานอาหารค่ำที่ ROKKASEN บริการท่านด้วยบุฟเฟ่ต์ปิ้งย่างมีอพิเศษ พร้อม SOFT DRINK แบบไม่อั้น!!! แนะนำโดยรายการชื่อดัง "ทีวีแชมเปียน"



พักที่ HOTEL GROOVE SHINJUKU หรือเทียบเท่า



วันที่หก วัดอาซากุสะ – ตลาดปลาซึกิจิ – อาซาบุไดฮิลล์ – ห้างเซ็นเคียคุ บันโรแลนด์มาร์คส์สไตล์เอโดะ – สนามบินฮาเนดะ

เช้า ๑๐ | รับประทานอาหารเช้า ณ ห้องอาหารโรงแรม

นำท่านสู่ **วัดอาซากุสะ** วัดเก่าแก่ที่สุดแห่งโตเกียว นมัสการเจ้าแม่กวนอิมศักดิ์สิทธิ์ที่มีความสูงเพียง 5.5 เซนติเมตร ในวิหารหลวงของวัด เป็นที่เคารพสักการะของชาวญี่ปุ่นและนักท่องเที่ยวที่มาเยือนประเทศญี่ปุ่น ทางด้านหน้าประตูคามินาริมมีโคมไฟยักษ์สีแดงที่มีขนาดใหญ่ที่สุดในโลก สูงถึง 4.5 เมตร ให้ท่านได้ไปถ่ายรูปเก็บไว้เป็นที่ระลึกและเดินเล่นช้อปปิ้งตามอัธยาศัยบนถนนช้อปปิ้งนากามิเซะ



นำท่านเดินทางสู่ **ตลาดปลาซึกิจิ** เป็นตลาดที่มีร้านอาหารทะเลสดๆ ให้ท่านได้ลิ้มลองเนื้อปลาสด ซูชิ หรือซาซิมิกับอาหารทะเลที่ปรุงแต่งสไตล์ญี่ปุ่นได้อย่างกลมกล่อม

เที่ยง ๑๑ | รับประทานอาหารกลางวัน ณ ภัตตาคาร



ป้าย

แนะนำสถานที่ท่องเที่ยวใหม่.. นำท่านสู่ **อาซาฮูไดฮิลล์** แลนด์มาร์กแห่งใหม่ใจกลางกรุงโตเกียว เปิดวันที่ 24 พฤศจิกายน 2023 เป็นตึกที่สูงที่สุดในประเทศญี่ปุ่น ด้วยความสูง 330 เมตร ทำลายสถิติเดิมของอาคารอาเบะโนะ ฮารุกัสในโอซาก้า เป็นโครงการมิกซ์ยูส ประกอบด้วยที่พักอาศัย ร้านค้าปลีก สิ่งอำนวยความสะดวก การแพทย์ สถาบันการศึกษา อาร์ตแกลเลอรี พิพิธภัณฑ์ศิลปะดิจิทัล เป็นอาคารที่มีพื้นที่สีเขียวผสมผสานอย่างลงตัว และยังมีจุดชมวิวที่ชั้น 33 ที่เป็นไวรอลในเน็ตอีกด้วย



แนะนำสถานที่ท่องเที่ยวใหม่.. จากนั้นพาท่านไปยัง **ห้างเซ็นเคียคุ บันไร** ห้างสรรพสินค้าเปิดใหม่ ในย่านโทโยสุ เปิดให้บริการวันที่ 1 กุมภาพันธ์ 2024 นี้ ที่นี้ได้จำลองทิวทัศน์เมืองสมัยเอโดะ และดื่มด่ำกับบ่อน้ำพุร้อนภายในอาคาร ที่ส่งตรงมาจากน้ำพุร้อน HAKONE-YUGAWARA เปิดให้บริการตลอด 24 ชั่วโมง ท่านสามารถลิ้มลองอาหารทะเลสดอันเป็นเอกลักษณ์ของตลาด TOYOSU และผลิตภัณฑ์จากร้านอาหาร และเลือกชมเลือกซื้อสินค้ากับร้านค้าปลีกต่างๆ อย่างจุใจ



คำ

อิสระรับประทานอาหารตามอัธยาศัย **เพื่อให้ท่านใช้เวลาช้อปปิ้งได้อย่างคุ้มค่า**
สมควรแก่เวลา กรุณาตรวจเช็คสัมภาระให้เรียบร้อย เพื่อเตรียมตัวเดินทางสู่สนามบินเพื่อกลับกรุงเทพฯ

วันที่เจ็ด สนามบินฮาเนดะ – กรุงเทพฯ

- 00.20 น. ออกเดินทางสู่ **กรุงเทพฯ** โดยสายการบิน **THAI AIRWAYS** เที่ยวบินที่ **TG661** ✈️ (บริการอาหารและเครื่องดื่มบนเครื่อง)
- 04.50 น. ถึง **กรุงเทพฯ** โดยสวัสดิภาพ พร้อมความประทับใจ..... 😊😊😊😊

*******ขอบคุณทุกท่านที่ใช้บริการ*******
😊😊😊😊 **สี่อัสต์ย์** จริงใจ หัวใจ เน้นบริการ **คืองานของเรา** 😊😊😊😊

**** หมายเหตุ : โปรแกรมและราคาสามารถเปลี่ยนแปลงได้ตามความเหมาะสมโดยไม่ต้องแจ้งให้ทราบล่วงหน้าทางบริษัทฯ จะถือผลประโยชน์ของลูกค้าเป็นสำคัญ ****



อัตราค่าบริการ (ราคาต่อท่าน)

วันเดินทาง	ราคาทัวร์ผู้ใหญ่ พักห้องละ 2 ท่าน (25 ท่านออกเดินทาง)	พักเดี่ยวจ่ายเพิ่ม	ราคาไม่รวมตัว
11 – 17 ต.ค. 67*	71,999 บาท / ท่าน	16,000 บาท / ท่าน	43,999 บาท / ท่าน
ราคาสำหรับเด็กอายุ 2 – 11 ปี **มีเตียง**		66,999 บาท / ท่าน	
ราคาสำหรับเด็กอายุ 2 – 5 ปี **ไม่มีเตียง**		57,999 บาท / ท่าน	

อัตราค่าบริการดังกล่าวรวม

- ค่าตัวเครื่องบินชั้นทัศนาศร ไป-กลับ พร้อมกรุ๊ป ตามที่ระบุไว้ในรายการเท่านั้น ตัวเครื่องบินที่ใช้เป็นแบบกรุ๊ปไม่สามารถเลือกที่นั่งล่วงหน้าได้ (ท่านจะได้รับที่นั่งแบบสุ่มเท่านั้น)
- ค่าภาษีสนามบินทุกแห่ง หากสายการบินมีการปรับราคาภาษีน้ำมันขึ้น ทางบริษัทฯ ขอสงวนสิทธิ์เก็บค่าภาษีน้ำมันเพิ่มตามความเป็นจริงก่อนการเดินทาง ****ราคาทัวร์นี้เช็คภาษีน้ำมัน ณ วันที่ 9 ก.พ. 67**
- ค่าโรงแรมระดับมาตรฐาน (พักห้องละ 2 ท่าน)
กรณีห้อง TWIN BED (เตียงเดี่ยว 2 เตียง) ซึ่งโรงแรมไม่มีหรือเต็ม ทางบริษัทขอปรับเป็นห้อง DOUBLE BED แทนโดยมีต้องแจ้งให้ทราบล่วงหน้า หรือ หากต้องการห้องพักแบบ DOUBLE BED ซึ่งโรงแรมไม่มีหรือเต็ม ทางบริษัทขอปรับเป็นห้อง TWIN BED แทนโดยมีต้องแจ้งให้ทราบล่วงหน้า เช่นกัน กรณีพักแบบ TRIPLE ROOM รบกวนติดต่อเจ้าหน้าที่ (อาจจะมีการจ่ายเพิ่มเติมค่ะ)
- ค่าอาหาร ตามที่ระบุไว้ในรายการ และ น้ำดื่มบนรถวันละ 1 ขวด
- ค่ายานพาหนะ และค่าธรรมเนียมเข้าชมสถานที่ต่างๆ ตามที่ระบุไว้ในรายการ
- น้ำหนักสัมภาระ **ท่านละไม่เกิน 25 กิโลกรัม** สัมภาระติดตัวขึ้นเครื่องได้ 1 ชิ้น ต่อท่าน น้ำหนักต้องไม่เกิน 7 กิโลกรัม
- ค่าประกันอุบัติเหตุ วงเงินประกันท่านละ **1,000,000 บาท** และ **ค่ารักษาพยาบาล ไม่เกิน 500,000 บาท** **คุ้มครองผู้เอาประกันที่มีอายุตั้งแต่ 1 – 75 ปี**

ในการเคลมประกันทุกกรณี ต้องมีใบเสร็จ และ มีเอกสารรับรองทางการแพทย์ หรือจากหน่วยงานที่เกี่ยวข้อง การประกันไม่คุ้มครอง

กรณีที่เสียชีวิต หรือ เจ็บป่วยทางร่างกายด้วยโรคประจำตัว, การติดเชื้อ, ไวรัส, ไข้เลือด, ไข้ตั้ง, อาการที่เกี่ยวข้องกับการติดยา, โรคติดต่อทางเพศสัมพันธ์, การบาดเจ็บจากความเสียหายโดยเจตนา, การฆ่าตัวตาย, เสียสติ, ตกอยู่ภายใต้อำนาจของสุรายาเสพติด, บาดเจ็บจากการทะเลาะวิวาท การแท้งบุตร, การบาดเจ็บเนื่องจากอาชญากรรม, ฉุกเฉิน, นัดหยุดงาน, การก่อการร้าย การยึดพาหนะ และการปล้นอากาศยาน (Terrorism, Hijack, Skyjack) และอื่นๆ ตามเงื่อนไขในกรมธรรม์

อัตราค่าบริการดังกล่าวไม่รวม

- ค่าทำหนังสือเดินทางทุกประเภท
- ค่าใช้จ่ายอื่นๆ ที่นอกเหนือจากรายการระบุ เช่น ค่าใช้จ่ายส่วนตัวอื่นๆ ฯลฯ



3. กรุณาเตรียมค่าทิปไกด์, คนขับรถ รวม 1,000 บาทต่อคน (เด็กชำระทิปเท่ากับผู้ใหญ่)
4. ค่าภาษีมูลค่าเพิ่ม VAT 7 % และหักภาษี ณ ที่จ่าย 3 % ในกรณีที่ลูกค้าต้องการใบเสร็จรับเงินที่ถูกต้อง จะต้องบวกค่าภาษีมูลค่าเพิ่ม และหัก ณ ที่จ่าย จากยอดขายจริงทั้งหมดเท่านั้น และโปรดแจ้งทางบริษัทฯ จะออกให้ภายหลัง ขอสงวนสิทธิ์ออกใบเสร็จที่ถูกต้องให้กับบริษัททัวร์เท่านั้น
5. ค่าวีซ่าญี่ปุ่นสำหรับชาวต่างชาติ
6. ค่าธรรมเนียมน้ำมันและภาษีสนามบิน ในกรณีที่สายการบินมีการปรับขึ้นราคา



สำคัญมาก!!!!

หนังสือเดินทาง (Passport) ต้องมีอายุ 6 เดือนขึ้นไป
และเหลือหน้าว่าง 2 หน้าขึ้นไป ต้องนำมาในวันเดินทาง

• ทางบริษัท ไม่สามารถรับผิดชอบ ในกรณีที่ลืมนำมา หรือนำหนังสือเดินทางมาผิดเล่ม •

**** ก่อนทำการจองทัวร์ทุกครั้ง กรุณาอ่านโปรแกรมอย่างละเอียดทุกหน้า และทุกบรรทัด เนื่องจากทางบริษัทฯ จะอิงตามรายละเอียดของโปรแกรมที่ขายเป็นหลัก ****



• ข้อควรทราบก่อนการเดินทาง •

- คณะทัวร์ครบ 25 ท่านออกเดินทาง มีหัวหน้าทัวร์ไทยเดินทางไป-กลับ พร้อมกับคณะ **ขนาดของกรุ๊ปไซค์ จำนวนผู้เดินทางอาจมีการปรับเปลี่ยนโดยไม่ต้องแจ้งให้ทราบล่วงหน้า**
- บริษัทฯ มีสิทธิ์ที่จะเปลี่ยนแปลงรายละเอียดบางประการในทัวร์นี้ เมื่อเกิดเหตุสุดวิสัยจนไม่อาจแก้ไขได้
- รายการท่องเที่ยวสามารถเปลี่ยนแปลงได้ตามความเหมาะสม โดยคำนึงถึงผลประโยชน์ของผู้เดินทางเป็นสำคัญ
- รายการท่องเที่ยว และอาหาร สามารถสลับรายการในแต่ละวัน เพื่อให้โปรแกรมการท่องเที่ยวเป็นไปอย่างราบรื่น และเหมาะสม โดยคำนึงถึงผลประโยชน์ของผู้เดินทางเป็นสำคัญ
- บริษัทฯ ไม่รับผิดชอบค่าเสียหายในเหตุการณ์ที่เกิดจากสายการบิน ภัยธรรมชาติ ปฏิวัติ และอื่นๆที่อยู่นอกเหนือการควบคุมของทางบริษัทฯหรือค่าใช้จ่ายเพิ่มเติมที่เกิดขึ้นทางตรงหรือทางอ้อม เช่น การเจ็บป่วย การถูกทำร้าย, การสูญหาย, ความล่าช้า หรือจากอุบัติเหตุต่างๆ
- ทางบริษัทฯ จะไม่รับผิดชอบใดๆทั้งสิ้นหากเกิดกรณีความล่าช้าจากสายการบิน, การประท้วง, การนัดหยุดงาน การก่อกวนจลาจล หรือกรณีที่ท่านถูกปฏิเสธ การเข้าหรือออกเมืองจากเจ้าหน้าที่ตรวจคนเข้าเมือง หรือเจ้าหน้าที่กรมแรงงานทั้งจากไทย และต่างประเทศซึ่งอยู่นอกเหนือความรับผิดชอบของบริษัทฯ
- หากไม่สามารถไปเที่ยวในสถานที่ที่ระบุในโปรแกรมได้ อันเนื่องมาจากธรรมชาติ ความล่าช้า และความผิดพลาดจากทางสายการบิน จะไม่มีการคืนเงินใดๆทั้งสิ้น แต่ทั้งนี้ทางบริษัทฯจะจัดหารายการเที่ยวสถานที่อื่นๆ มาให้ โดยขอสงวนสิทธิ์การเจ้าหน้าที่โดยไม่แจ้งให้ทราบล่วงหน้า
- ราคานี้คิดตามราคาตัวเครื่องบินในปัจจุบัน หากราคาตัวเครื่องบินปรับสูงขึ้น บริษัทฯ สงวนสิทธิ์ที่จะปรับราคาตัวเครื่องบินตามสถานการณ์ดังกล่าว
- ทางบริษัทฯ จะไม่รับผิดชอบใดๆ ทั้งสิ้น หากท่านใช้บริการของทางบริษัทฯไม่ครบ อาทิ ไม่เที่ยวบางรายการ ไม่ทานอาหารบางมื้อ เพราะค่าใช้จ่ายทุกอย่าง ทางบริษัทฯได้ชำระค่าใช้จ่ายให้ตัวแทนต่างประเทศแบบเหมาขาดก่อนออกเดินทางแล้ว
- กรณีที่กองตรวจคนเข้าเมืองทั้งที่กรุงเทพฯ และในต่างประเทศปฏิเสธมิให้เดินทางออก หรือเข้าประเทศที่ระบุในรายการเดินทางบริษัทฯ ของสงวนสิทธิ์ที่จะไม่คืนค่าบริการไม่ว่ากรณีใดๆ ทั้งสิ้น
- ทางบริษัทฯ จะไม่รับผิดชอบใดๆ ทั้งสิ้น หากเกิดสิ่งของสูญหายจากการโจรกรรม และ/หรือ เกิดอุบัติเหตุที่เกิดจากความประมาทของตัวนักท่องเที่ยวเอง
- ในกรณีที่ลูกค้าต้องออกตัวโดยสารภายในประเทศ กรุณาติดต่อเจ้าหน้าที่ของบริษัทฯ ก่อนทุกครั้ง มิฉะนั้นทางบริษัทฯ จะไม่รับผิดชอบค่าใช้จ่ายใดๆ ทั้งสิ้น
- เมื่อท่านตกลงชำระเงินไม่ว่าทั้งหมดหรือบางส่วนกับทางบริษัทฯ ทางบริษัทฯ จะถือว่าท่านได้ยอมรับเงื่อนไขข้อตกลงต่างๆ ที่ได้ระบุไว้แล้วทั้งหมด
- นั่งที่ Long Leg โดยปกติอยู่บริเวณทางออกประตูฉุกเฉิน และผู้ที่นั่งต้องมีคุณสมบัติตรงตามที่สายการบินกำหนด เช่น ต้องเป็นผู้ที่มีร่างกายแข็งแรง และช่วยเหลือผู้อื่นได้อย่างรวดเร็วในกรณีที่เครื่องบินมีปัญหา เช่น สามารถเปิดประตูฉุกเฉินได้ (น้ำหนักประมาณ 20 กิโลกรัม) ไม่ใช่ผู้ที่มีปัญหาทางด้านสุขภาพและร่างกาย และอำนาจในการให้ที่นั่ง Long Leg ขึ้นอยู่กับทางเจ้าหน้าที่เช็คคินสายการบินตอนที่เช็คคินเท่านั้น



เงื่อนไขการจอง และชำระเงิน

CASE

01

ในการจองครั้งแรก

ชำระมัดจำท่านละ 35,000 บาท หรือทั้งหมด

(ภายใน 2 วัน หลังจากทำการจอง) พร้อมส่งสำเนาหนังสือเดินทาง

ให้กับเจ้าหน้าที่ฝ่ายขาย (เงินมัดจำถือเป็นการยืนยันการจองกับบริษัทฯ

และขอสงวนสิทธิ์ยกเลิกการจองของท่านหากท่านไม่ชำระเงินตามกำหนด

โดยไม่แจ้งให้ทราบล่วงหน้า)

CASE

02

กรณีลูกค้าทำการจองน้อยกว่าวันเดินทาง 30 วัน

ทางบริษัทฯ ขอสงวนสิทธิ์ในการเก็บค่าทัวร์เต็มจำนวนทันที

ในวันที่จองเท่านั้น

CASE

03

ชำระส่วนที่เหลือ ก่อนเดินทาง 30 วัน

(นับรวมวันเสาร์ อาทิตย์ และวันหยุดราชการ)

หากท่านไม่ชำระตามวันดังกล่าวทางบริษัทฯ ถือว่าท่านยกเลิกการเดินทาง

โดยไม่มีเงื่อนไข และขอสงวนสิทธิ์ในการคืนเงินตามเงื่อนไขการยกเลิก

CASE

04

กรณีที่ท่านชำระค่าทัวร์ทั้งหมดหรือบางส่วน

ทางบริษัทฯ ถือว่าท่านได้ยอมรับเงื่อนไขและข้อตกลงต่างๆ

ที่ได้ระบุไว้ทั้งหมดนี้แล้ว



เงื่อนไขการยกเลิก

วันที่ยกเลิกการเดินทาง

เก็บเงินยกเลิกการเดินทาง

น้อยกว่า 15 วัน

เก็บค่าใช้จ่าย

ท่านละ 100% ของค่าทัวร์

15-29 วัน

เก็บค่าใช้จ่าย

ท่านละ 50% ของค่าทัวร์
หรือ หักค่าใช้จ่ายจริงที่เกิดขึ้น

กรณีที่มีค่าใช้จ่ายตามจริงมากกว่ากำหนด
ทางบริษัทขอสงวนสิทธิ์ในการเรียกเก็บเพิ่ม

มากกว่า 30 วัน

กรณีวันเดินทางตรงกับช่วงวันหยุดนักขัตฤกษ์
ไม่ว่าวันใดวันหนึ่ง ทางบริษัทขอสงวนสิทธิ์
ในการยกเลิกการเดินทางไม่น้อยกว่า 55 วัน

คืนค่าใช้จ่ายทั้งหมด

หรือหักค่าใช้จ่ายจริงที่เกิดขึ้น

กรุ๊ปที่เดินทางช่วงวันหยุดเทศกาล หรือ วันธรรมดา ที่ต้องการันตีมัดจำกับสายการบิน

หรือค่ามัดจำที่พัก รวมถึงเที่ยวบินพิเศษ เช่น Extra Flight และ Charter Flight

จะไม่มีการคืนเงินมัดจำ หรือค่าทัวร์ทั้งหมด เนื่องจากค่าตัวเป็นการเหมาจ่ายในเที่ยวบินนั้นๆ

- ผู้เดินทางไม่สามารถเข้าออกเมืองได้ เนื่องจากเอกสารปลอมหรือการห้ามของเจ้าหน้าที่ เก็บค่าใช้จ่าย 100%
- กรณีเจ็บป่วย จนไม่สามารถเดินทางได้ ซึ่งจะต้องมีใบรับรองแพทย์จากโรงพยาบาลรับรอง บริษัทฯ จะพิจารณาเลื่อนการเดินทางของท่านไปยังคณะต่อไป แต่ทั้งนี้ท่านจะต้องเสียค่าใช้จ่ายที่ไม่สามารถ เรียกคืนได้ เช่น ค่าตัวเครื่องบิน ค่าห้อง ค่าธรรมเนียมวีซ่าตามที่สถานทูตฯ เรียกเก็บและค่าใช้จ่ายอื่นๆ ที่เกิดขึ้นตามจริง ในกรณีที่ไม่สามารถเดินทางได้
- เมื่อท่านออกเดินทางไปกับคณะแล้ว ท่านงดการใช้บริการรายการใดรายการหนึ่ง หรือไม่เดินทางพร้อมคณะ ถือว่าท่านสละสิทธิ์ ไม่อาจเรียกร้องค่าบริการ และเงินมัดจำคืน ไม่ว่ากรณีใดๆ ทั้งสิ้น

ตามพระราชบัญญัติธุรกิจนำเที่ยวและมัคคุเทศก์ พ.ศ. 2551 หมวด 2 ธุรกิจนำเที่ยว การยกเลิกการเดินทางของนักท่องเที่ยว

ผู้ประกอบการนำเที่ยวมีค่าใช้จ่ายที่ได้จ่ายจริงเพื่อเตรียมการจัดนำเที่ยวให้นำมาหักจากเงินค่าบริการที่ต้องจ่าย

ทั้งนี้ผู้ประกอบการนำเที่ยวแสดงหลักฐานให้นักท่องเที่ยวทราบ เช่น ค่าวีซ่า ค่ามัดจำตั๋วเครื่องบิน ค่าโรงแรม หรืออื่นๆ

**** ก่อนทำการจองทัวร์ทุกครั้ง กรุณาอ่านโปรแกรมอย่างละเอียดทุกหน้า และทุกบรรทัด
เนื่องจากทางบริษัทฯ จะอิงตามรายละเอียดของโปรแกรมที่ขายเป็นหลัก ****