



WDRGN001

อย่างกึ่ง **3วัน**
2คืน

พระธาตุนครอินทร์แขวน

พม่าพรีเมียม 5 ดาว

หงสาวดี - ใจโท - มหาเจดีย์ชเวดากอง - สิรีรม เจดีย์เยลาพญา



ราคาเริ่มต้นท่านละ

13,888.-

เดินทาง มกราคม - มิถุนายน 2569

สักการะ 3 มหาบูชาสถาน

เจดีย์ชเวดากอง เจดีย์โบตาทาวน์ เจดีย์ชเวมอดอร์ พระธาตุนครอินทร์แขวน **กึ่งแม่น้ำตองใหญ่**

★★★★★ **อาหารไทย, ชาบู, เบียร์ไม่อั้น**



รวมค่าประกัน
การเดินทาง



น้ำหนักกระเป๋า
30 กิโลกรัม



มีอาหารเสิร์ฟ
ทั้งไปและกลับ

พักโรงแรมระดับ 5 ดาว "Wyndham Grand Yanon"

สายการบิน (Myanmar Airways International)

ขึ้นเครื่องบินที่สนามบินสุวรรณภูมิ



8M336

BKK (กรุงเทพฯ) - RNG (ย่างกุ้ง)

10.40 - 11.30 น.



8M350

RNG (ย่างกุ้ง) - BKK (กรุงเทพฯ)

18.00 - 19.50 น.



โหลดกระเป๋าสัมภาระได้น้ำหนักไม่เกิน 30 กก. และถือขึ้นเครื่องบินได้น้ำหนักไม่เกิน 7 กก.



PASSPORT ต้องมีอายุใช้งานคงเหลือไม่น้อยกว่า 6 เดือน ณ วันกลับ

วันที่	โปรแกรม	อาหาร			โรงแรม
		เช้า	เที่ยง	เย็น	
1	กรุงเทพ- ย่างกุ้ง- หงสาวดี-เจดีย์ชเวมอดอร์ (ShwemawdawPagoda)-พระธาตุนครอินทร์แขวน				VOE YOE LAY HOTEL หรือเทียบเท่า
2	พระธาตุนครอินทร์แขวน - หงสาวดี -เจดีย์ไข่มุก-พระนอนยิ้มหวาน (เขเวตาลียว) ย่างกุ้ง-เทพทันใจ-เทพกระซิบ-มหาเจดีย์เขเวตาดอง				WYNDHAM GRAND HOTEL หรือเทียบเท่า
3	ย่างกุ้ง-เมืองสิริเรียม-เจดีย์เยลพญา-เทพทันใจ-เทพกระซิบ-ท่ามึร์ครอบเศียรที่กาบาอ-กรุงเทพ				

วันแรก กรุงเทพ-ย่างกุ้ง-หงสาวดี-เจดีย์ชเวมอดอร์(ShwemawdawPagoda)-พระธาตุนครอินทร์แขวน (B/L/D)

07.30น. คณะพร้อมกัน ณ สนามบินนานาชาติสุวรรณภูมิ อาคารผู้โดยสารขาออกต่างประเทศ เคาน์เตอร์สายการบิน MYANMAR AIRWAYS (8M) พบเจ้าหน้าที่ของทางบริษัทฯ คอยต้อนรับและอำนวยความสะดวก

****สายการบินและไฟล์บินคอนเฟิร์มก่อนเดินทาง 3-5 วัน ก่อนออกตัวภายในรบกวนแจ้งเจ้าหน้าที่ก่อนออกค่ะ ****

10.40น. เติร์ฟ้าสู่กรุงย่างกุ้ง ประเทศพม่า โดย สายการบิน Myanmar Airways **เที่ยวบินที่ 8M336**

11.30น. ถึงสนามบินเมงกาลาดอง **กรุงย่างกุ้ง** (เวลาที่ประเทศพม่าช้ากว่าประเทศไทย 30 นาที) หลังจากผ่านพิธีการทางศุลกากรและตรวจคนเข้าเมืองแล้วพร้อมตรวจเช็คสัมภาระก่อนออกเดินทาง

เที่ยง รับประทานอาหารกลางวัน ณ **ภัตตาคาร ตัมย้ากุ้ง (ร้านอาหารไทย)**



จากนั้นนำท่านเดินทางสู่ **เมืองหงสาวดี(BAGO)** ซึ่งอยู่ห่างจากย่างกุ้งประมาณ80กม.(ใช้เวลาเดินทางประมาณ 1.30-2ชั่วโมง)
จากนั้นนำท่านนมัสการ **เจดีย์ชเวมอดอร์ (ShwemawdawPagoda)** คนไทยนิยมเรียกว่า **พระมหาเจดีย์มตะ** ซึ่งเป็นเจดีย์
ใหญ่คู่บ้านคู่เมืองที่สูงที่สุดของหงสาวดีและยังเป็นที่เคารพสักการะของชาวมอญและพม่ามาช้านาน แล้วนำท่านชม **พระราชวัง
บุเรงนอง** ซึ่งเพิ่งเริ่มขุดค้นและบูรณะปฏิสังขรณ์เมื่อปี 2533 จากซากปรักหักพังที่ยังหลงเหลืออยู่ทำให้สันนิษฐาน
ได้ว่าโบราณสถานแห่งนี้เป็นพระราชวังของพระเจ้าหงสาวดีบุเรงนองปัจจุบัน



นำคณะเดินทางสู่ **เมืองไจ้กัทโย (Kyaikhtyo)** ใช้เวลาเดินทางประมาณ 2-3 ชั่วโมง



ถึง **คิมปูนแคมป์(เชิงเขาไจ้กัทโย)** หยุดพักเพื่อเปลี่ยนรถเป็นรถบรรทุกหกล้อเพื่อขึ้นบนภูเขาไจ้กัทโยใช้เวลา
เดินทางจากบริเวณนี้ประมาณ 1ชั่วโมง **นำท่านขึ้นพระธาตุนิรขเวณ** ชมทัศนียภาพอันสวยงามสองข้างทางพร้อมสัมผัส
ความเย็นซึ่งจะค่อย ๆ เย็นขึ้นเรื่อย ๆ เดินทางจนเกือบถึงพระธาตุนิรขเวณ พระธาตุนิรขเวณ เป็นองค์เจดีย์ขนาดเล็ก
ตั้งอยู่บนก้อนศิลาใหญ่สูง5.5เมตรปิดทองทั้งองค์ซึ่งตั้งอยู่บนหน้าผาอย่างหมิ่นเหม่ดูคล้ายว่าจะตกลงไปในหุบเหวได้ทุกขณะ
พระธาตุนิรขเวณนี้นับเป็น 1ใน5มหาบุษบาสถานสูงสุดของพุทธศาสนิกชนชาวพม่า



เย็น รับประทานอาหารเย็น ณ ภัตตาคารของโรงแรมที่พัก (กึ่งเผาไม่อื่น)



หลังอาหารค่ำ **เชิญท่านไปนมัสการพระธาตุตามอัธยาศัย** สามารถนั่งสมาธิหรือสวดมนต์ได้ตลอดคืน ถ้าจะนมัสการกลางแจ้ง เป็นเวลานานบริเวณระเบียงที่ยื่นสู่พระเจดีย์ไฉ่กัทียอ ควรเตรียมเสื้อกันหนาว หรือกันลม หรือผ้าห่ม ผ้าพันคอ เบาะรองนั่ง เพราะพื้นที่นี้มีความเย็นมาก พระเจดีย์องค์นี้เปิดตลอดคืนแต่ประตูหลักที่เปิดสำหรับบุรุษเปิดถึงเวลา 20.00 น. เท่านั้น

นำท่านเข้าพักโรงแรม Yoe Yoe lay Hotel หรือเทียบเท่า

โรงแรมข้างบนพระธาตุอินทร์แขวน ท่านสามารถออกมานั่งสมาธิ หรือแขวนกระดิ่งในตอนกลางคืนได้ และในตอนเช้าสามารถมาไหว้และตักบาตรพระธาตุได้ครบ3รอบค่ะ



วันที่สอง พระธาตุอินทร์แขวน-หงสาวดี-เจดีย์ไจ้ปูน-พระนอนยืมหวาน(ชเวตาเลียว)-ย่างกุ้ง-เทพทันใจ-เทพกระซิบ-มหาเจดีย์ชเวดากอง (B/L/D)

เช้าตรู่ เชิญท่านนั้สการ พระธาตุอินทร์แขวนหรือใส่บาตรตามอัยยาศัยใส่บาตรพระสงฆ์หรือถวายข้าวพระพุทธ มีชุดจำหน่ายบริเวณวัด เมื่อถวายข้าวพระพุทธนิยมจุดเทียนตามกำลังวันหรือจำนวนอายุ นั้สการ พระธาตุอินทร์แขวน และนั้สการสิ่งศักดิ์สิทธิ์บนภูเขา ถ่ายรูป และชมทัศนียภาพรอบ ๆ พระธาตุ พิสูจน์ความมหัศจรรย์ว่าพระธาตุองค์นี้ตั้งอยู่ได้อย่างไรโดยไม่ล้มหรือหล่นลงมานั้สการพระเจดีย์ไจ้กัที่โยก่อนกลับ

เช้า **รับประทานอาหารเช้า ณ ห้องอาหารของโรงแรม**
หลังอาหารเช้าออกเดินทางกลับโดยรถบรรทุกหกล้อถึงคินปูนแคมป์เปลี่ยนเป็นบัสปรับอากาศเดินทางสู่ **เมืองหงสาวดี** ใช้เวลาเดินทางประมาณ 2-3 ชั่วโมงซึ่งเป็นเมืองหลวงเก่าแก่ของอาณาจักรมอญโบราณที่มีอายุเก่าแก่กว่า 400 ปี ชมวัดและโบราณสถานที่สำคัญในหงสาวดี จากนั้นชม **พระเจดีย์ไจ้ปูน** ซึ่งบูรณะเมื่อ พ.ศ. 2019 มีพระพุทธรูปปางประทับ นั่งโดยรอบทิศ ประกอบด้วยสมเด็จพระสมณโคดมสัมมาสัมพุทธเจ้า (ผินพระพักตร์ไปทางทิศเหนือ) กับพระพุทธรูปเจ้าในอดีต 3 พระองค์ คือ พระพุทธรูปเจ้าโกนาคัม (ทิศใต้) พระพุทธรูปเจ้ากุกสันธะ (ทิศตะวันออก) และพระพุทธรูปเจ้ามหากัสสะปะ (ทิศตะวันตก) สร้างโดยสี่สาวพี่น้องที่อุทิศตนให้กับพระพุทธศาสนาสร้างพระพุทธรูปแทนตนเองและสาบานตนไม่ข้องแวะกับบุรุษเพศ



จากนั้นนำท่านนั้สการ**พระพุทธรูปไสยาสน์ชเวตาเลียวหรือพระนอนยืมหวาน** ซึ่งเป็นพระนอนที่งดงามที่สุด ของเมืองหงสาวดี อีกทั้งยังสามารถเลือกซื้อของฝาก อาทิ ไม้แกะสลัก ผ้าปักพื้นเมือง ผ้าพื้นเมือง เป็นของฝากคนทางบ้าน

เที่ยง **รับประทานอาหารกลางวัน ณ ภัตตาคาร (พิเศษเมนูกุ้งแม่น้ำเผาและน้ำพริกกุ้งขึ้นชื่อ)**



หลังรับประทานอาหาร นำท่านเดินทางกลับกรุงย่างกุ้ง (ใช้เวลาเดินทางประมาณ 1.30-2 ชั่วโมง)

นำท่านชม **พระเจดีย์โบตตะตอง** ซึ่งเป็นเจดีย์ที่สร้างขึ้นเพื่อรับพระเกศาธาตุก่อนที่นำไปบรรจุในพระเจดีย์ชเวดากอง เมื่อพระเกศาธาตุได้ ถูกอัญเชิญขึ้นจากเรือ ได้นำมาประดิษฐานไว้ที่พระเจดีย์โบตตะตองแห่งนี้ก่อน พระเจดีย์แห่งนี้ได้ถูก ทำลายในระหว่างสงครามโลกครั้งที่2และได้รับการปฏิสังขรณ์ขึ้นมาใหม่โดยมีความแตกต่างกับพระเจดีย์ทั่วไปคือออกแบบให้ได้ฐานพระเจดีย์มีโครงสร้างโปร่งให้คนเดินเข้าไปภายในได้โดยอัญเชิญพระบรมธาตุไว้ในผอบทองคำให้ผู้คนได้เข้ามากราบไหว้มองเห็นได้ชัดเจนส่วนผนังได้ฐานเจดีย์ได้นำทองคำและของมีค่าต่างๆที่มีพุทธศาสนิกชนชาวพม่านำมาถวายแก่องค์พระเจดีย์



นำท่านสักการะขอพรจาก **“เทพทันใจ” (นัตโบโบยี)** ซึ่งชาวพม่าให้ความเคารพอย่างมากและนิยมมาขอพร ด้วยเชื่อว่าอิทธิฤทธิ์สิ่งใดจะสมความปรารถนา ตั้งจิตอธิษฐานอย่างแน่วแน่ขอพรท่านที่ในสิ่งที่ต้องการ 1 อย่าง สามารถซื้อเครื่องบูชา ผ้าเครื่องทรงจากที่หน้าวัดได้เลยค่ะ

คาถาบูชา เทพทันใจนัตโบโบยี

(ตั้งนะโม 3 จบ) เอิ หี สักกะ มหานัทโปิระโปะจีโปตะถ่องสิทิมัตถุ อิทังพะลัง เอตัสสะมิง รัตตะนัง พุทธัง ธัมมัง สังฆัง เทวานัง ประสิทธิลาโภ ขยโยนิจัจจ วันทามิ สัพพะทา สวาโหม

จากนั้นนำท่านขอพรจาก **เทพกระซิบ (อมาตอเม็ยะ)** ซึ่งอยู่ฝั่งตรงข้ามกับเจดีย์ ตามตำนานกล่าวไว้ว่า เทพกระซิบเป็นธิดาของพญานาคที่มีความศรัทธาต่อพระพุทธศาสนาเป็นอย่างมาก เชื่อว่าถ้ากระซิบขออะไรแล้วจะสมหวังอีกด้วย

วิธีขอพรจากเทพกระซิบ

การเคารพและบูชาเทพกระซิบ จะบูชาด้วยน้ำนม ข้าวตอก และผลไม้ และกระซิบเพื่อขอพรท่าน ซึ่งเม็ยะนานหน่วย นั่นถือได้ว่าเป็นเทพที่ให้แต่พรและความโชคดีแก่ทุกๆคนที่มาขอพร

จากนั้นนำท่านกราบนมัสการ **พระมหาเจดีย์ชเวดากอง (Shwedagon Pagoda)** พระเจดีย์ทองคำคู่บ้านคู่เมืองประเทศพม่า อายุกว่าสองพันห้าร้อยกว่าปี เจดีย์ทองแห่งเมืองดากอง หรือ ตะเกิง ชื่อเดิมของเมืองย่างกุ้งมหาเจดีย์ที่ใหญ่ที่สุดในพม่าสถานที่แห่งนี้มีลานอธิษฐานจุดที่บูเรงนองมาขอพรก่อนออกรบท่านสามารถนำดอกไม้ธูปเทียนไปไหว้เพื่อขอพรจากองค์เจดีย์ชเวดากองณลานอธิษฐานเพื่อเสริมสร้างบารมีและสิริมงคลนอกจากนี้รอบองค์เจดีย์ยังมีพระประจำวันเกิดประดิษฐานทั้งแปดทิศรวม 8 องค์หากใครเกิดวันไหนก็ให้ไปสรงน้ำพระประจำวันเกิดตนจะเป็นสิริมงคลแก่ชีวิตพระเจดีย์นี้ได้รับการบูรณะและต่อเติมโดยกษัตริย์หลายรัชกาล องค์เจดีย์ห่อหุ้มด้วยแผ่นทองคำทั้งหมดน้ำหนักยี่สิบสามตัน ภายในประดิษฐานเส้นพระเกศาธาตุของพระพุทธเจ้าจำนวนแปดเส้นและเครื่องอัฐบริขารของพระพุทธเจ้าองค์ก่อนทั้งสามพระองค์ บันยอดประดับด้วยเพชรพลอยและอัญมณีต่างๆจำนวนมากและยังมีเพชรขนาดใหญ่ประดับอยู่บนยอดเจดีย์

วิธีการขอพรจากแม่ยักษ์ ในการขอพรจากแม่ยักษ์นั้น จะนิยมถวายบุหรี และผ้าสีเขียว คนพม่าเชื่อว่าแม่ยักษ์ท่านชอบบุหรี ให้เตรียมบุหรีมาให้ไว้ ตั้งจิตอธิษฐานขอพร หลังจากนั้นก็จุดบุหรีขอพร แล้วนำไปปักตรงที่ด้านหน้าองค์แม่ยักษ์ จะมีที่ปักตามที่เค้าจัดไว้ได้เลยค่ะ มีหลายคนขอพรแล้วประสบความสำเร็จ ก็จะกลับมาไหว้แม่ยักษ์อีกครั้งค่ะ หากใครที่เดินทางมาที่ชเวดากองอย่าลืมแวะเวียนไปไหว้ขอพรแม่ยักษ์กันได้นะคะ **แม่ยักษ์ ผู้ปกป้องดูแลเจดีย์** คนพม่าเชื่อว่าแม่ยักษ์...จะช่วยในการตัดกรรม

จากเจ้ากรรมนายเวร โดยเฉพาะอย่างยิ่งผู้ที่มีเวรกรรมกับเจ้ากรรมนายเวรทั้งหลายช่วยจัดเคราะห์กรรม ขจัดอุปสรรค
 ตัดขัดต่างๆ ความอธิษฐานขอให้ท่านช่วย ให้ชีวิตของคุณมีแต่ดีขึ้นเรื่อยๆ ซึ่งถ้าหากคุณกำลังมีทุกข์และหาหนทางไม่ออก ก็
 ลองมาไหว้ขอพระแม่ยักษ์ให้ช่วยบันดาลให้สิ่งร้ายๆ สิ่งไม่ดี ออกไปจากชีวิต และขอให้ชีวิตมีแต่สิ่งดีๆเข้ามา นอกจากนี้ยังเชื่อ
 กันว่าแม่ยักษ์...ยังช่วยเรื่องความมีชื่อเสียงโด่งดัง เป็นที่รู้จักก้าวหน้าในหน้าที่การงาน ใครที่ตกงานอยู่ จุดนี้เป็นอีกหนึ่งจุดที่
 ต้องห้ามพลาด **ปล.แม่ยักษ์จะประดิษฐานอยู่ติดกับบันไดประตูทางทิศตะวันออกค่ะ**



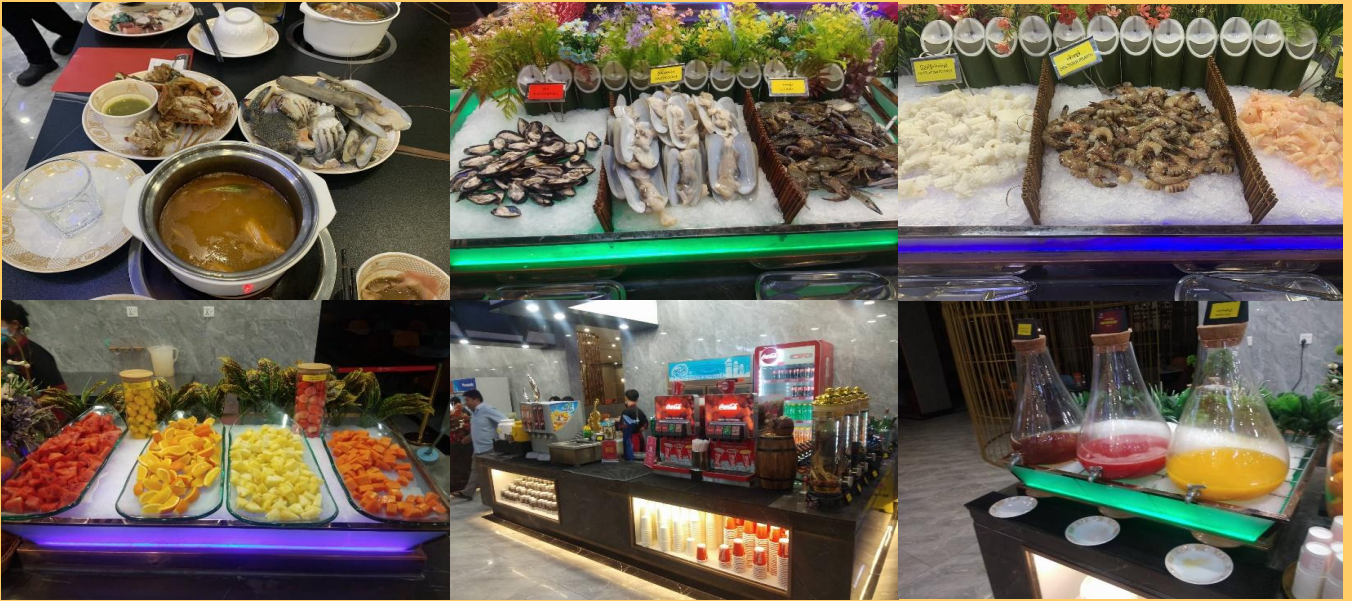
บทกวีนาบุชาพระมหาเจดีย์เขตตากอง

วันทามิ อุตตมะ ชมพู วรรณ สิงฤตตะเร มโณลัมเม สัตตัง สะรัตนะ
 ปฐุมัง กกุสันธัง สุวรรณะ ตันตัง ธาตุโย ธิสสะติ กุติยัง โกนาคะมะมัง ธิมมะ การะมัง ธาตุโย
 ธิสสะติ ตติยัง กัสสปัง พุทธะจิวะรัง ธาตุโย ธิสสะติ จตุกััง โคตะมัง อัตตะกัศสา ธาตุโย
 ธิสสะติ อหัง วันทามิ ตูระโต อหัง วันทามิ ธาตุโย อหัง วันทามิ สัพพะภา อหัง วันทามิ สิระสา

**** อธิษฐานพร้อมด้วยใจไม่ว่างที่แปลว่าชัยชนะและความสำเร็จ ****

วันเกิด	อาทิตย์	จันทร์	อังคาร	พุธ	พฤหัสบดี	ศุกร์	เสาร์	
สัตวสังขลักษณ์	ครุฑ	เสือ	สิงห์	ช้างมิงา	ช้างไม่มีงา	หมูหางยาว	หมูหางสั้น	พญานาค

ค่ำ รับประทานอาหารค่ำ ณ ร้านอาหาร เมนูสุดพิเศษ!!ร้านชาบู บุฟเฟ่ต์ (เครื่องต้ม,น้ำเปล่า,น้ำอัดลม)



เข้าพักโรงแรม **WYNDHAM GRAND HOTEL** ระดับ5ดาว หรือระดับเทียบเท่า



วันที่ 3 ย่างกุ้ง- เมืองสิริเยม-เจดีย์เยเลพญา-ทำพิธีครอบเศียรที่กาบาเอ -เจดีย์ใจีกะसान-กรุงเทพฯ (B/L/-)

เช้า รับประทานอาหารเช้า ณ โรงแรม ด้วยเมนูหลากหลายสไตล์ โรงแรม 5 ดาว มีอาหารมากมายให้ท่านเลือกทานทั้งนานาชาติ ก๋วยเตี๋ยว ผอ ข้าวต้ม ขนมปัง เบเกอรี่ เครื่องดื่ม ผลไม้ สลัดผัก นำท่านชม [เจดีย์เยเลพญา หรือ เจดีย์กลางน้ำ \(Kyauktan Yele Pagoda\)](#) เจดีย์กลางน้ำเมืองสิริเยม หรือเจดีย์กลางน้ำเยเลพญา ห่างจากย่างกุ้งประมาณ 1 ชั่วโมง เจดีย์เยเลพญานั้น เป็นเจดีย์ยอดฮิตของพ่อค้าแม่ค้า และนักท่องเที่ยวทั้งหลาย เพราะเชื่อกันว่าหากใครได้มีโอกาสมาขอพรที่เจดีย์เยเลพญาแล้วจะทำให้การค้ารุ่งเรือง ได้ยินมาว่าขอพรชาตินี้ รวยในชาตินี้เลยทีเดียว

เจดีย์เยเลพญา หรือ เจดีย์กลางน้ำ เป็นวัดเจดีย์บนเกาะเล็ก ๆ แห่งหนึ่ง ซึ่งเป็นจุดบรรจบของแม่น้ำหงสาและแม่น้ำย่างกุ้ง ตามตำนานเล่าว่า เจดีย์แห่งนี้สร้างในสมัยมอญเรืองอำนาจเมื่อราวพันกว่าปีก่อน โดยมีคหบดีชาวมอญเป็นผู้สร้างและยังได้ตั้งจิตอธิษฐานว่า ถ้าน้ำท่วมก็ขออย่าให้ท่วมองค์พระเจดีย์ ถ้ามีผู้คนมาราบไหว้จำนวนมากเท่าไรก็ขอให้ไม่มีวันเต็มล้นพื้นที่นำท่าน นมัสการ**เจดีย์ไจ้เข้า (Kyaik Khauk Pagoda)** มีองค์ที่ดาราเซเลบไทยไปไหว้เยอะที่สุด “เทพทันใจไจ้เข้า” องค์เทพทันใจองค์สุดท้ายคือที่นี่ค่ะ เทพทันใจเจดีย์ไจ้เข้า ซึ่งเป็นเจดีย์เก่าแก่อีกแห่งหนึ่งของพม่า ถือได้ว่าเป็นเจดีย์คู่บ้านคู่เมืองของเมืองสิเรียม และยังมีเทพทันใจไจ้เข้าซึ่งบอกเลยว่าองค์นี้แหละค่ะคือหัวหน้าเทพทันใจในย่างกุ้งอย่างแท้จริง เพราะที่ไหนในย่างกุ้งจะสร้างเทพทันใจต้องมาบวงสรวงขออนุญาตที่นี่ก่อน ใครที่อยากได้งานใหญ่ เงินเยอะ ให้มาสักการะเทพทันใจไจ้เข้าแห่งนี้ ทั้งชาวพม่าและชาวไทยจึงมาไหว้ขอพรเรื่องงานและความสำเร็จกันมากมาย โดยเฉพาะเหล่าดาราชื่อดังของไทยที่นิยมไปกราบไหว้เสริมสิริมงคล เสริมชื่อเสียงบารมีกันอย่างล้นหลาม



เที่ยง รับประทานอาหารกลางวัน ณ ภัตตาคาร (อาหารไทย ร้านต้มยำกุ้ง)

หลังจากนั้นเข้าสักการะ **พระมหาเจดีย์กาบาเอ (Kaba Aye Pagoda)** คำว่า "กาบาเอ" หมายถึงสันติภาพของโลก โลกแห่งสันติสุข เป็นเจดีย์ทรงกลมรูปทรงแปดเหลี่ยม มีความงดงาม ตั้งอยู่ทางด้านทิศเหนือของเมืองย่างกุ้ง บนถนนกาบาเอ สร้างขึ้นในปี 1952 เพื่อใช้เป็นสถานที่ชำระพระไตรปิฎกครั้งที่ 6 เจดีย์แห่งนี้เป็นที่รำลึกถึงการประชุมสภาสงฆ์ระดับโลกเพื่อให้บังเกิดสันติสุขแก่ชาวโลกของพุทธศาสนา ซึ่งจัดขึ้นอย่างยิ่งใหญ่ในปี 1954 หลังจากพม่าได้รับเอกราชจากอังกฤษ เจดีย์มีความสูงและกว้าง 34 เมตร ภายในประดิษฐานพระอัฐิธาตุของพระสารีบุตรและพระมหาโมคคัลลานะ ด้านในมีพระพุทธรูปองค์พระประธานหล่อด้วยเงินบริสุทธิ์หนัก กว่า 500 กิโลกรัม เป็นองค์พระมหาโมคคัลลานะ (องค์จริงประดิษฐานที่มณฑลพะเยา) และพระพุทธรูปรายล้อมรอบ ๆ ส่วนด้านบนเป็นที่ประดิษฐานของพระพุทธรูปองค์เล็กจำนวน 28 องค์ ซึ่งเท่ากับจำนวนสาวกของพระพุทธเจ้า พระเจดีย์กาบาเอมีทางเข้าทั้งหมดห้าด้าน ทุกด้านมีพระพุทธรูปประดิษฐานอยู่บนฐานทักษิณ

ร่วมทำพิธีอันศักดิ์สิทธิ์ครอบเศียร ครอบเกล้า ด้วยพระบรมสารีริกธาตุ เพื่อความเป็นสิริมงคล ซึ่งมีความเชื่อว่า “หากท่านใดได้ทำพิธีมงคลบูชารับพระธาตุ ท่านนั้นจะหมดเคราะห์ ตัดกรรม และมีโชคติดตลอดไป



หลังจากนั้นนำท่าน [เจดีย์ไจ้กะसान \(Kyaikkasan Pagoda\)](#) สร้างขึ้นเมื่อพุทธศักราช 218 โดยกษัตริย์แห่งอินเดีย ภายในบรรจุพระเกศาธาตุ 16 เส้น และพระธาตุส่วนอื่น ๆ 32 องค์ ในภาษามอญเรียกว่า "ไจ้อะแแสน" ซึ่งคำว่า "ไจ้" แปลว่า พระธาตุ ส่วนคำว่า "อะแแสน" แปลว่า พระอรหันต์ แปลโดยรวมคือ พระธาตุสร้างในการนำของพระอรหันต์" ส่วนชาวพม่าจะเรียก "ไจ้อะแแสน" ออกเป็นสำเนียงพม่าว่าไจ้กะसान ตำนานเล่าว่าตอนที่ย่างกุ้งกลายเป็นเมืองร้างไม่มีใครอยู่ มี **ยักษ์สองพี่น้อง ชื่อ "นองดอ" (องค์พี่) และ "นยิดอ" (องค์น้อง)** รับหน้าที่เฝ้าเกศาธาตุ และพระธาตุที่บรรจุอยู่ในพระธาตุนี้ไว้ เพื่อไม่ให้เกิดการขโมยเอาไปทีอื่น และมีเจ้าที่ ที่เฝ้าดูแลสถานที่ไว้ เพื่อไม่ให้มีการโกง ซึ่งตามความเชื่อ ชาวพม่านิยมมาไหว้สักการะขอพรในเรื่องคดีความต่าง ๆ และเจดีย์แห่งนี้เหมาะสำหรับการสวดมนต์และทำสมาธิให้จิตใจสงบ ซึ่งท่านจะได้ขอพรสิ่งศักดิ์สิทธิ์ได้ทั้งในเรื่องการงาน ครอบครัว การเงิน ความรัก และสิ่งที่ท่านปรารถนา ซึ่งเป็นอีกหนึ่งเจดีย์ที่ชาวพม่ามีความเชื่อและนับถือมายาวนาน

ได้เวลาอันสมควร นำท่านเดินทางสู่สนามบิน



ได้เวลาอันสมควร นำท่านเดินทางสู่สนามบิน ****อิสระทานอาหารเย็นตามอัธยาศัย****

18.00น. บินลัดฟ้ากลับสู่สนามบินสุวรรณภูมิโดยสายการบิน Myanmar Airways เที่ยวบินที่ 8M350

19.50น. ถึงสนามบินโดยสวัสดิภาพ พร้อมความประทับใจ



ข้อควรทราบ

การจองเส้นทางพม่า ท่านต้องจองก่อนเดินทาง 10 วันขึ้นไป เนื่องจากต้องส่งรายชื่อของท่านให้กับทางรัฐบาลพม่า (เนปิดอว์) ก่อนเดินทาง เป็นกฎที่ทางรัฐบาลพม่ากำหนดขึ้นให้ทุกบริษัทปฏิบัติตาม

โปรแกรมและรายละเอียดของการเดินทาง

****อาจมีการเปลี่ยนแปลงได้**** ทั้งนี้ขึ้นอยู่กับสภาพอากาศและเหตุสุดวิสัยต่างๆ ที่ไม่สามารถคาดการณ์ล่วงหน้าได้....โดยทางบริษัทฯ จะคำนึงถึงผลประโยชน์และความปลอดภัยของผู้ร่วมเดินทางเป็นสำคัญ จึงเรียนมาเพื่อโปรดทราบและทำความเข้าใจค่ะ

วันเดินทางและอัตราค่าบริการ

****ไม่มีราคาเด็ก** เด็กอายุ 0-2ปี(ทารก) จ่าย 6500.-****

4 ท่าน (กรุ๊ปส่วนตัว) เพิ่ม 2000 บาท

6 ท่าน (กรุ๊ปส่วนตัว) เพิ่ม 1000 บาท

กำหนดวันเดินทาง	ผู้ใหญ่/ท่าน	พักเดี่ยว
	พักห้องละ 2-3 ท่าน (โรงแรมระดับ5ดาว) WYNDHAM GRAND	
15-17 มกราคม 2569	13,888.-	3,500
29-31 มกราคม 2569	13,888.-	3,500
12-14 กุมภาพันธ์ 2569	13,888.-	3,500
26-28 กุมภาพันธ์ 2569	13,888.-	3,500
12-14 มีนาคม 2569	13,888.-	3,500
19-21 มีนาคม 2569	13,888.-	3,500
26-28 มีนาคม 2569	13,888.-	3,500
02-04 เมษายน 2569	13,888.-	3,500
23-25 เมษายน 2569	13,888.-	3,500
14-16 พฤษภาคม 2569	13,888.-	3,500
28-30 พฤษภาคม 2569	13,888.-	3,500
11-13 มิถุนายน 2569	13,888.-	3,500
25-27 มิถุนายน 2569	13,888.-	3,500

**หมายเหตุ : 8 ท่านเดินทางไม่มีหัวหน้าทัวร์ไทย แต่มีเจ้าหน้าที่ส่งกรุ๊ป
พร้อมอำนวยความสะดวกทุกอย่าง มีไกด์พม่าพูดไทยรอรับท่านที่พม่า
ถ้ามี 12 ท่านขึ้นไป มีหัวหน้าทัวร์จากเมืองไทยพร้อมไกด์พม่ารอรับ*

พาสปอร์ตควรมีอายุไม่ต่ำกว่า 6 เดือนนับจากวันเดินทาง

ไม่รวมทิปโลคอลโถด์ + คนขับรถตลอดการเดินทาง
ท่านละ 1,500 บาท

****ขออนุญาตเก็บค่าทิปทุกท่านที่สนามบินไทย****

****ส่วนหัวหน้าทัวร์แล้วแต่ความพึงพอใจของท่าน****

✘ ห้ามลืม!!!! เด็ดขาด

ก่อนออกจากบ้าน รบกวนสำรวจพาสปอร์ตของท่าน
ท่าน ต้องเป็นเล่มปัจจุบันเท่านั้น!!



เอกสารที่ต้องใช้
เดินทางไปพม่า

1. หน้าพาสปอร์ต 
2. ใบต.ม. 

WONDER GROUP 

✔ อัตราค่าบริการนี้รวม



ค่าตัวเครื่องบินชั้นประหยัดเป็นหมู่คณะไป-กลับ รวมภาษีสนามบิน+ภาษีน้ำมันแล้ว



ค่าเข้าชมสถานที่ท่องเที่ยวตามที่ระบุในรายการ



ค่าน้ำหนักกระเป๋าสัมภาระเป็นไปตามที่สายการบินกำหนด



ค่ามัคคุเทศก์ท้องถิ่น+หัวหน้าทัวร์จากเมืองไทยนำเที่ยวตลอดทริป



ค่าอาหารทุกมื้อตามที่ระบุในรายการ



ค่ารถนำเที่ยวตลอดทริปพร้อมคนขับตามที่ระบุในรายการ



ค่าโรงแรมที่พัก พักห้องละ 2-3 ท่านตามที่ระบุในรายการ



ค่าน้ำดื่มฟรี วันละ 1 ขวด ต่อท่าน



ค่าประกันอุบัติเหตุระหว่างเดินทาง วงเงินท่านละ 1,000,000 บาท เชื้อนไชตามกรมธรรม์

✘ อัตราค่าบริการนี้ไม่รวม



ค่าทำหนังสือเดินทางไทยหรือลงทะเบียนหรือทำวีซ่า (ในกรณีที่ต้องยื่นลงทะเบียนหรือยื่นวีซ่า)



ค่าอาหารพิเศษที่นอกเหนือจากที่รายการทัวร์กำหนด รวมถึงการริควสอาหารพิเศษต่างๆ เช่น อาหารเจ มังสวิรัต อาหารทะเล อาหารฮาลาล เป็นต้น



ค่าใช้จ่ายส่วนตัวนอกเหนือจากที่ระบุในรายการ เช่น ค่าทำหนังสือเดินทาง, ค่าโทรศัพท์, ค่าโทรศัพท์ทางไกล, ค่าอินเทอร์เน็ต, ค่าทำผม, ค่าซักรีด, มินิบาร์ในห้องพัก (กรุณาสอบถามหัวหน้าทัวร์ก่อนการใช้บริการ)



ค่าบริการอื่นๆ เพิ่มของสายการบิน เช่น ที่นั่งพิเศษ, วีลแชร์, บริการเสริมอื่น (ถ้ามี)



ค่าภาษีมูลค่าเพิ่ม 7% และภาษีหัก ณ ที่จ่าย 3%



ค่าทิปคนขับรถ หัวหน้าทัวร์ และมัคคุเทศก์ท้องถิ่น



ค่าดำเนินการอื่นๆสำหรับผู้ที่ไม่ได้ถือหนังสือเดินทางสัญชาติไทยรวมค่าดำเนินการแจ้งเข้า-ออก ประเทศ



ค่าประกัน*สุขภาพ*ขณะเดินทางท่องเที่ยว

เตือนใจ

การสำรองที่นั่งและการยกเลิก

การสำรองที่นั่ง

- สำรองที่นั่งพร้อมชำระเงินมัดจำ 10,000 บาท ภายใน 1 วัน หลังจากการจอง
- ชำระส่วนที่เหลือทั้งหมด ก่อนเดินทาง 30 วัน
- กรณีสำรองที่นั่ง น้อยกว่า 30 วัน ชำระเงินจำนวนเต็ม

เงื่อนไขการยกเลิก

แจ้งยกเลิก

50 วัน

ก่อนการเดินทางขึ้นไป

คืนค่าตัวรทั้งหมด

โดยหัก ค่าใช้จ่ายที่เกิดขึ้นจริงทุกกรณี

แจ้งยกเลิก

30 - 49 วัน

ก่อนการเดินทางขึ้นไป

หักค่าใช้จ่าย 50% ของค่าตัวร

โดยหัก ค่าใช้จ่ายที่เกิดขึ้นจริงทุกกรณี

แจ้งยกเลิก

0 - 29 วัน

ก่อนการเดินทางขึ้นไป

หักค่าใช้จ่าย 100% ของค่าตัวร

**WON
DER
GROUP**
Whisper

เงื่อนไข

ข้อมูลสำคัญที่ท่านควรทราบและทำความเข้าใจ

1. เกี่ยวกับที่นั่งบนเครื่องบิน เนื่องจากบัตรโดยสารเป็นแบบหมู่คณะ (ราคาพิเศษ) สายการบินจึงขอสงวนสิทธิ์ในการเลือกที่นั่งบนเครื่องบินทุกกรณี
2. กรณีที่ท่านเป็นมุสลิม หรือ นับถือศาสนาอิสลาม หรือ ท่านเจ ท่านมังสวิรัต หรือแพ้อาหารบางประเภท โปรดระบุมาให้ชัดเจนในขั้นตอนการจอง กรณีที่ท่านแจ้งก่อนการเดินทางกะทันหันห็นห็นอาจมีค่าใช้จ่ายเพิ่มเพื่อชำระกับเมนูใหม่ที่ต้องการ เพราะเมนูเดิมของคุณไม่สามารถยกเลิกได้
3. บางสายการบินอาจมีเงื่อนไขเกี่ยวกับการให้บริการอาหารบนเครื่องบินที่แตกต่างกัน ขอให้ท่านทำความเข้าใจถึงวัฒนธรรมประจำชาติของแต่ละสายการบินที่กำลังให้บริการที่ท่านอยู่
4. สายการบินอาจมีการงดเสิร์ฟอาหารและเครื่องดื่ม หรือเปลี่ยนแปลงรูปแบบอาหารซึ่งขึ้นอยู่กับสายการบินเป็นผู้กำหนด ทางบริษัทไม่สามารถควบคุมได้
5. เรื่องห้องพัก สบควนแจ้งให้ชัดเจนว่าท่านต้องการพักแบบใด
ในทัวร์จะมีแบบ : พัก 2 ท่าน (ห้อง TWIN หรือ DOUBLE)
พัก 3 ท่าน (ห้อง TRIPPLE)
พัก 1 ท่าน (ห้อง SINGLE **จะเสียค่าใช้จ่ายเพิ่ม**)

เงื่อนไข

◇ ข้อมูลสำคัญที่ท่านควรรทราบและทำความเข้าใจ ◇

6. เรื่องอาหาร แต่ละเส้นทางจะมีเมนูที่แตกต่างกันออกไป แต่ละเมืองจะมีเมนูเด่นต่างกัน รสชาติต่างกัน วิธีการทำต่างกัน วัตถุดิบต่างกัน รบกวนท่านโปรดทำความเข้าใจ หากท่านไม่ทานหรือแพ้อาหาร รบกวนระบุให้ชัดเจนในขั้นตอนการจอง
7. โปรแกรมอาจมีการเปลี่ยนแปลงได้ ขึ้นอยู่กับสถานการณ์หน้างาน เช่น การจราจรที่ติดขัด ,สภาพอากาศ ,การเมือง,ภัยพิบัติทางธรรมชาติ หรือเหตุการณ์อื่นๆ ที่เราไม่สามารถควบคุมได้ ทางบริษัทขอสงวนสิทธิ์ในการเปลี่ยนแปลงโปรแกรมโดยไม่ต้องแจ้งให้ทราบล่วงหน้า แต่จะคำนึงถึงประโยชน์ของลูกค้าเป็นสำคัญ
8. กรณีเจ็บป่วยไม่สามารถเดินทางได้ ต้องมีใบรับรองแพทย์จากทางโรงพยาบาล บริษัทจะทำการเลื่อนการเดินทางให้ท่าน หรือยกเลิกให้ท่านตามเงื่อนไข แต่ทั้งนี้ท่านต้องยอมเสียค่าใช้จ่ายที่เกิดขึ้นจริง
9. กรณีที่ท่านต้องออกตัวบินภายในประเทศ **รบกวนแจ้งทางทีมงานก่อนเพื่อขอไฟล์บินคอนเฟิร์มก่อนออกตัวทุกครั้ง** หากมิได้แจ้งให้ทราบทางเราจะไม่รับผิดชอบในทุกกรณี
10. รบกวนอ่านและศึกษารายละเอียดทั้งหมดก่อนทำการจอง เพื่อความถูกต้องและประโยชน์ของตัวท่านเอง หากท่านได้ทำการจองและชำระมัดจำแล้ว ถือว่าท่านยอมรับเงื่อนไขทั้งหมด