

SBTCSX-VZ001

*Sabai Trip*

长沙 张家界

5 วัน 4 คืน

**ฉางซา ฉางเจียเจีย**  
**เขาวตาร เมืองโบราณเฟิ่งหวง**



เมืองโบราณฝูหรง



ล่องเรือทะเลสาบเป่าเฟิ่งหู



เมืองโบราณเฟิ่งหวง

**ลด! ทุก**

**3,000.-**

ปกติ **13,900**

**vietjet**  
Air.com **เหลือเพียง**

- เขาวตาร เกียนจื้อซาน พร้อมลิฟต์แก้วไปหลง
- เมืองโบราณเฟิ่งหวง ชมสี่สึนยามค่ำคืนของเมืองโบราณมรดกโลก
- ล่องเรือทะเลสาบเป่าเฟิ่งหู ทะเลสาบเรือ่งเล่ากับตำนานล้ำค่า
- เมืองโบราณฝูหรง นครโบราณแห่งสายน้ำ

**10,900**  
**21-25 พ.ค.67**

## ฉางซา จางเจียเจี๋ย เขาวตาร เมืองโบราณเฟิ่งหวง 5 วัน 4 คืน โดยสายการบิน ไทย เวียดนาม (VZ)

	โปรแกรมเดินทาง	เช้า	เที่ยง	ค่ำ	โรงแรมที่พัก
1	กรุงเทพฯ (สุวรรณภูมิ) – ฉางซา (ท่าอากาศยานนานาชาติ ฉางซาหวงฮั่ว) (VZ3604 : 17:50 - 22:05)			✈	REZENYUE HOTEL WANGCHENG หรือเทียบเท่าระดับ 4 ดาว <b>** มาตรฐานประเทศจีน **</b>
2	ฉางซา – จางเจียเจี๋ย – เทียนจื่อชาน – ลิฟต์แก้วไปหลง - จุดชมวิวยวนเจียเจี๋ย – เขาวตาร - ซิมซาผู้เออร์ <b>OPTION : โชว์จิ้งจอกขาว ท่านละ 380 หยวน</b>	☉	☉	☉	METRO POLO JINJIANG HOTEL หรือเทียบเท่าระดับ 4 ดาว <b>** มาตรฐานประเทศจีน **</b>
3	ศูนย์สมุนไพรจีน - ล่องเรือทะเลสาบเป่าเฟิ่งหู - ผลิตภัณฑ์หยก - ผ่านชมหุบเขาป่าย้ง <b>OPTION : เขาเทียนเหมินชาน ท่านละ 680 หยวน</b>	☉	☉	☉	METRO POLO JINJIANG HOTEL หรือเทียบเท่าระดับ 4 ดาว <b>** มาตรฐานประเทศจีน **</b>
4	พิพิธภัณฑ์ภาพวาดทราย - ศูนย์สุขภาพแอนไอออนและเครื่องนอยางพารา - เมืองฝูหรง - น้ำตกฝูหรง - เฟิ่งหวง - สะพานสายรุ้ง - ล่องเรือแม่น้ำถั่วเจียง - ถนนคนเดินสี่บ้าน	☉	☉	☉	FENGHUANG GUOBIN HOTEL หรือเทียบเท่าระดับ 4 ดาว <b>** มาตรฐานประเทศจีน **</b>
5	เฟิ่งหวง – ฉางซา - ถนนคนเดินหวงซิงลู่ - ฉางซา(ท่าอากาศยานนานาชาติฉางซาหวงฮั่ว) – กรุงเทพฯ(สุวรรณภูมิ) (VZ3605 : 22:50 - 01:30 + 1)	☉	☉	✈	

## ฉางซา จางเจียเจีย เขาวตาร เมืองโบราณเฟิ่งหวง 5 วัน 4 คืน โดยสายการบิน ไทย เวียดนาม (VZ)

วันเดินทาง	ผู้ใหญ่พัก 2-3 ท่าน ท่านละ	พักเดี่ยว เพิ่มท่านละ	จอยแลนค์ ไม่ใช่ตัว ท่านละ
21 - 25 พ.ค. 67	16,888.-	4,500. -	8,900.-
<b>ราคาทัวร์ข้างต้นยังไม่รวมค่าทิปมัคคุเทศน์ท้องถิ่นและคนขับรถ 2,000 บาท/ท่าน/ทริป เด็กทารก (ไม่เกิน 2 ขวบ) ราคาโดยประมาณ ท่านละ 6,900 บาท</b>			

วันแรก	กรุงเทพฯ (สุวรรณภูมิ) – ฉางซา (ท่าอากาศยานนานาชาติฉางซาหวงฮัว) (VZ3604 : 19:05 - 22:45)
14.30 น.	พร้อมกันที่ <b>ท่าอากาศยานสุวรรณภูมิ</b> อาคารผู้โดยสารระหว่างประเทศ เคาน์เตอร์ <b>Thai VietJet (VZ)</b> รวมน้ำหนักกระเป๋า 20 กิโลกรัม/ท่านละ 1 ใบ โดยมีเจ้าหน้าที่คอยให้การต้อนรับและอำนวยความสะดวก ตรวจเช็คสัมภาระและเอกสารการเดินทางให้กับทุกท่าน
17.50 น.	ออกเดินทางสู่ <b>ฉางซา</b> โดยเที่ยวบินที่ <b>VZ3604</b> <b>**ไม่มีอาหารบนเครื่อง**</b>
22.05 น.	เดินทางถึง <b>ท่าอากาศยานนานาชาติสนามบินฉางซา หวงฮวา</b> นำท่านผ่านขั้นตอนตรวจคนเข้าเมือง จากนั้นนำท่านเดินทางเข้าสู่ที่พัก
ที่พัก	<b>REZENYUE CHANGSHA HOTEL WANGCHENG</b> หรือเทียบเท่าระดับ 4 ดาว (มาตรฐานประเทศจีน)

วันที่สอง	ฉางซา – จางเจียเจีย – เทียนจื่อซาน – ลิฟต์แก้วไปหลง - จุดชมวิวยวนเจียเจีย – เขาวตาร – ซิมซาผู้เออร์ <b>OPTIONAL SHOW : โชว์จิ้งจอกขาว ท่านละ 380 หยวน</b>
เช้า	รับประทานอาหารเช้า ณ ห้องอาหารของโรงแรม <b>(มื้อที่ 1)</b> นำท่านเดินทางสู่ <b>เมืองจางเจียเจีย (ระยะทาง 340 ก.ม. ใช้ระยะเวลาประมาณ 4 ชั่วโมง)</b> อุทยานมรดกโลก ตั้งอยู่ทางตะวันตกเฉียงเหนือของมณฑลหูหนาน เป็นอุทยานแห่งชาติแห่งแรกของจีน และได้รับการประกาศให้เป็นมรดกโลกธรรมชาติในปี ค.ศ.1992 อุทยานจางเจียเจียมีเนื้อที่กว่า 369 ตารางกิโลเมตร อุดมด้วยขุนเขาน้อยใหญ่และต้นไม้ขนาดใหญ่
กลางวัน	รับประทานอาหารกลางวัน ณ <b>ภัตตาคาร (มื้อที่ 2)</b> นำท่าน เทียวชม <b>อุทยานจางเจียเจีย หุบเขาวตาร</b> โดยขึ้นเขาด้วยลิฟต์แก้วไปหลง ลิฟต์แก้วแห่งแรกของเอเชียที่สูง 326 เมตรซึ่งถูกบันทึก Guinness world Records ในด้านเป็นลิฟต์แก้วแบบ outdoor ที่สูงที่สุดในโลก (World's tallest full-exposure outdoor elevator) และเร็วที่สุดในโลก นำท่านเดินเทียวชม <b>สะพานหนึ่งในได้หล้า</b> ซึ่งเป็นสะพานที่เกิดหินธรรมชาติเชื่อมระหว่างเขา 2 ลูก ด้านล่างเป็นหุบเหว ซึ่งถือว่าเป็นอีกจุดชมวิวยอดเยี่ยมที่สวยงามมหัศจรรย์อีกแห่งหนึ่งในจางเจียเจีย

**\*\*\*หมายเหตุ กรณีที่กระเช้าหรือรถอุทยานหรือบันไดเลื่อนปิดปรับปรุงเนื่องจากซ่อมบำรุงหรือจากสภาพอากาศ ทั้งนี้เพื่อความปลอดภัยของลูกค้า ทางบริษัทฯจะจัดโปรแกรมอื่นมาทดแทนให้หรือเปลี่ยนแปลงตามความเหมาะสมอย่างใดอย่างหนึ่ง และในสถานการณ์รถของอุทยานขึ้นไปบนถ้ำประตูสวรรค์ หากรถของอุทยานไม่สามารถขึ้นไปถ้ำประตูสวรรค์ได้ ทางบริษัทฯ ขอสงวนสิทธิ์ไม่คืนเงินใดๆทั้งสิ้น โดยยึดตามประกาศจากทางอุทยานเป็นสำคัญโดยที่ไม่แจ้งให้ทราบล่วงหน้า**



นำท่านลิ้มรส **ใบชาผู่เอ๋อร์** ที่ดีที่สุดจากมณฑลหูหนาน สำนวณประวัติศาสตร์อันยาวนานและคุณประโยชน์ต่อสุขภาพของชาผู่เอ๋อร์ ด้วยประวัติศาสตร์อันยาวนานกว่า 1,700 ปี ชาผู่เอ๋อร์ได้กลายเป็นสินค้าเพื่อสุขภาพยอดนิยม เนื่องจากกระบวนการหมักที่เป็นเอกลักษณ์และเนื้อสัมผัสที่เข้มข้น

คำ

**รับประทานอาหารค่ำ ณ ภัตตาคาร (มื้อที่ 3)**

**\*\*\* Option Show 1. โชว์สุนขิงจอกขาว** การแสดงที่ถือว่าครบครันด้วยอารมณ์ต่าง ๆ ชวนให้เคลิบเคลิ้มไปกับการแสดง เป็นการแสดงบทรักเกี่ยวกับความรักของนางพญาจิงจอกขาวที่มีต่อชายผู้เป็นที่รัก ต้องพลัดพรากจากกันทั้งที่ยังรักกัน ถือเป็นบทตำนานแห่งความรักที่น่ายogyongyong นัก ท่านจะเพลิดเพลินไปกับการแสดงจนลืมกระพริบตา ยิ่งใหญ่กว่าโชว์หลิวซานเจียที่หยางชัว ด้วยนักแสดงคุณภาพกว่า 600 คน แสดงภายใต้สะพานคู่เชื่อมเขาสองลูก สะพานคู่รักได้หล้า อลังการกว่าโชว์ใดที่ท่านเคยสัมผัสมา **ราคาท่านละ 380 หยวน หากท่านใดสนใจ สามารถสอบถามเพิ่มเติมและชำระเงินได้ที่โถงถ้ำหรือหัวหน้าทัวร์**

**\*\*\* ในกรณีที่ท่านไม่ต้องการซื้ออัปชั่นเพิ่มเติม บริษัทจะจัดให้คนขับรถพาท่านเข้าสู่ที่พักล่วงหน้า เพื่อพักผ่อนตามอัธยาศัย**



**\*\*\* Option Show 2. โชว์เสน่ห์เซียงซี** การแสดงที่ทุกการแสดงอัดแน่นไปด้วย นาฏกรรมผสมผสานกับ กายกรรม ได้รับการตอบรับจากผู้ชมเป็นอย่างดีกว่า 20 ปี การแสดงเล่าเรื่องราวของเมืองจางเจียเจีย ทั้ง ประวัติศาสตร์ วัฒนธรรม เรื่องราวของทั้งชาวจีนและชาวญี่ปุ่น ที่อาศัยอยู่ร่วมกันมานานนับพันปี  
**ราคาท่านละ 380 หยวน หากท่านใดสนใจ สามารถสอบถามเพิ่มเติมและชำระเงินได้ที่ไกด์ท้องถิ่นหรือหัวหน้าทัวร์**



**ที่พัก METROPOLO JINJIANG หรือเทียบเท่าระดับ 4 ดาว (มาตรฐานประเทศจีน)**

**วันที่สาม ศูนย์สมุนไพรจีน - ล่องเรือทะเลสาบเป่าเฟิงหู - ผลิตภัณฑ์หยก - ผ่านชมหุบเขาปายจ้าง**  
**OPTION : เขาเทียนเหมินซาน ท่านละ 680 หยวน**

SBTCSX-VZ001- ฉางซา จางเจียเจีย เขาอวตาร เมืองโบราณเฟิงหวง 5 วัน 4 คืน (VZ)

## เช้า รับประทานอาหารเช้า ณ ห้องอาหารของโรงแรม (มื้อที่ 4)

นำท่านเดินทางสู่ **ร้านบัวหิมะ และ ศูนย์นวดแพทย์แผนโบราณ** จีนให้ท่านนวดฝ่าเท้าเพื่อสุขภาพผ่อนคลายความเมื่อยล้ากับยานวดขนาดพิเศษสูตรเดียวไม่ซ้ำใครพร้อมชมครีมเป่าช่างหรือที่รู้จักกันดีในชื่อ “ครีมบัวหิมะ” สรรพคุณเป็นเลิศในด้านรักษาแผลไฟไหม้พุพองและแมลงกัดต่อยเป็นยาสามัญประจำบ้าน นำท่าน **ล่องเรือทะเลสาบเป่าเฟิงหู** ล่องเรือชมวิวทิวทัศน์ของเทือกเขา ท่ามกลางสายน้ำและม่านหมอกสัมผัสกับธรรมชาติอันงดงาม ความเขียวขจีของป่าไม้ อากาศที่บริสุทธิ์ น้ำที่ใสสะอาด และภูเขาหินรูปร่างแปลกตา ในบางช่วงเวลาก็จะมีชาวญี่ปุ่น มาร้องเพลงขับขานให้ฟังอีกด้วย



## กลางวัน รับประทานอาหารกลางวัน ณ ภัตตาคาร (มื้อที่ 5)

นำท่านแวะชม เครื่องประดับ **หยก** ที่มีคุณภาพและมีชื่อเสียงของประเทศจีน ให้ท่านได้เลือกซื้อ กำไรหยก แหวนหยก หรือผีเสื้อสัตว์มงคลที่มีชื่อเสียงให้เลือกมากมาย ประดิษฐ์ขึ้นอย่างประณีตเพื่อให้ได้มาตรฐาน คุณภาพและงานฝีมือสูงสุด หยกไม่เพียงแต่นำมาซึ่งเมตตามหานิยมและโชคลาภเท่านั้น แต่ยังเสริมฮวงจุ้ยและบารมีอีกด้วย โดยเฉพาะหล่า่นักธุรกิจชั้นนำที่ต่างนำไปบูชาหนุนเสริมธุรกิจของตัวเอง จากนั้นนำท่าน **นั่งรถผ่านชมหุบเขาปายจ้าง** เส้นทางถนนตัดใหม่ที่แทรกกลางระหว่างขุนเขา ที่ลดไหลกันเป็นชง่อนหินผา

\*\*\* Option Tour: **เทียนเหมินซาน** เป็น 1 ใน 4 ของ ภูเขาที่สวยงามที่สุดในจางเจียเจีย มีความสูง 131.5 เมตร ความกว้าง 57 เมตร ความลึก 60 เมตร ถ่ายรูปชมความงามซึ่งเคยมีชาวรัสเซียได้ขับเครื่องบินเล็กลอดผ่านช่องภูเขาประตูสวรรค์มาแล้ว นอกจากนั้นยังมีแหล่งท่องเที่ยวมากมาย ทั้งระเบียงแก้วสุดตื่นเต้น บันไดเลื่อน 999 ชั้น และอีกมากมาย

**\*\*ราคาท่านละ 680 หยวน หากท่านใดสนใจ สามารถสอบถามเพิ่มเติมและชำระเงินได้ที่ไกด์ท้องถิ่น หรือหัวหน้าทัวร์**

**\*\*\* ในกรณีที่ท่านไม่ต้องการซื้ออุปกรณ์เพิ่มเติม บริษัทจะจัดให้คนขับรถพาท่านเข้าสู่ที่พักล่วงหน้า เพื่อพักผ่อนตามอัธยาศัย**

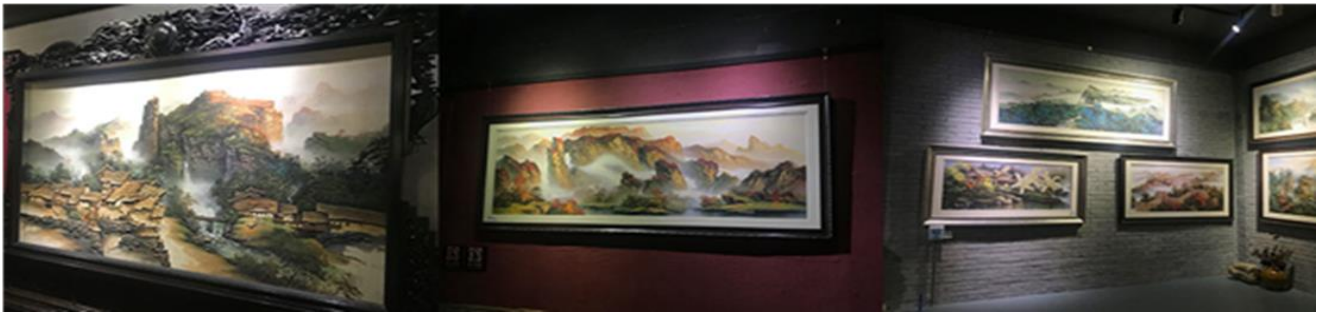


**คำ**           **รับประทานอาหารค่ำ ณ ภัตตาคาร (มื้อที่ 6)**  
**ที่พัก**       **METROPOLO JINJIANG หรือเทียบเท่าระดับ 4 ดาว (มาตรฐานประเทศจีน)**

**วันที่สี่**     **พิพิธภัณฑสถานภาพวาดทราย - ศูนย์สุขภาพแอนไอออนและเครื่องนอนยางพารา - เมืองฝูหรง - น้ำตกฝูหรง - เฟิงหวง - สะพานสายรุ้ง - ล่องเรือแม่น้ำถั่วเจียง**

**เช้า**         **รับประทานอาหารเช้า ณ ห้องอาหารของโรงแรม (มื้อที่ 7)**

นำท่านชม **จิตรกรรมภาพวาดทราย** หรือ จิวินเซิงฮวาเยียน สถานที่ซึ่งจัดแสดงภาพวาดของ หลี่จิวินเซิง ซึ่งเป็นผู้ริเริ่มศิลปะแบบใหม่ที่เรียกกันว่า จิตรกรรม ภาพเม็ดทราย ที่ใช้วัสดุธรรมชาติ เช่น กรวดสี เม็ดทราย กิ่งไม้ หิน ฯลฯ มาจัดแต่งเป็นภาพทิวทัศน์ จิตรกรรมที่รังสรรค์ขึ้นมา ล้วนได้รับรางวัลและการยกย่องมากมายหลายปีซ้อน จนเป็นที่เลื่องลือไปทั่วโลก



ชม **ศูนย์สุขภาพแอนไอออน** เลือกชมผลิตภัณฑ์และบริการด้านสุขภาพชั้นยอด ผสมผสานระหว่าง วิทยาศาสตร์การแพทย์สมัยใหม่และความรู้ด้านสมุนไพรของจีน ออกมาเป็นผลิตภัณฑ์เพื่อสุขภาพที่หลากหลายและเปี่ยมด้วยคุณภาพ นอกจากนี้ยังมีผลิตภัณฑ์เครื่องนอน ที่ออกแบบมาให้เข้ากับสรีระของท่านอีกด้วย

นำท่านเดินทางสู่ **เมืองฝูหรงเจิน (ระยะทาง 90 ก.ม. ใช้เวลาเดินทางประมาณ 1.5 ชั่วโมง)** นำท่านชม **น้ำตกฝูหรง** ซึ่งเป็นเอกลักษณ์ของเมืองฝูหรง เป็นน้ำตกที่อยู่ใจกลางเมือง ถ้ามองจากฝั่งตรงข้ามจะดูเหมือนว่าเมืองตั้งอยู่บนหน้าผาที่มีน้ำตกไหลอยู่ข้างล่าง น้ำตกนี้มีขนาดกว้างประมาณ 40 เมตร และสูงประมาณ 60 เมตร ซึ่งความพิเศษอีกอย่างของที่นี่คือ เราสามารถเดินผ่านด้านหลังม่านน้ำตกได้



กลางวัน **รับประทานอาหารกลางวัน ณ ภัตตาคาร (มื้อที่ 8)**

บ่าย นำท่านเดินทางสู่ **เมืองฝิ่งหวง (ระยะทาง 117 ก.ม. ใช้เวลาเดินทางประมาณ 1.5 ชั่วโมง)** หรือ เมืองโบราณฝิ่งหวง(เมืองหงส์) เป็นเมืองที่ขึ้น อยู่กับเขตปกครองตนเองของชนเผ่าน้อยญี่เจียง ตั้งอยู่ ทางทิศตะวันตกของมณฑลหูหนาน เมืองโบราณหงส์ตั้งอยู่ริมแม่น้ำถั่ว ล้อมรอบด้วยขุนเขาเสมือนด่าน ช่องแคบภูเขา ที่เด่นตระหง่านมียอดเขาติดต่อกันเป็นแนว ที่มีโบราณสถานและโบราณวัตถุทางด้านวัฒนธรรมอันล้ำค่าที่ตกทอดมาจากราชวงศ์หมิงและชิงหลายร้อยแห่ง มีถนนที่ปูด้วยหินเขียว 20 กว่าสาย



นำท่านชม **สะพานสายรุ้ง** หรือสะพานหงเจียว สะพานไม้โบราณที่มีหลังคาคลุมเหมือนสะพานข้ามคลองในเวนิส เป็นสะพานประวัติศาสตร์ที่มีความเป็นมาหลายร้อย ปี ก่อนที่จะเดินถึงสะพานนั้นท่านจะได้เห็นจุดเด่นของฝิ่งหวง คือบ้านที่ยกพื้นสูงเรียงราย เป็นทัศนียภาพที่สวยงามและเป็นที่ยอมรับชอบทั้งชาวจีนและชาวต่างประเทศ จากนั้นนำท่าน **ล่องเรือแม่น้ำถั่วเจียง** ชมวิวเมืองโบราณฝิ่งหวงยามค่ำคืน ชมบ้านเรือนสองฟากฝั่งแม่น้ำ สะพานโบราณ เจดีย์วันหมิง หอตัวชู่ฯลฯ อวดความเป็นธรรมชาติให้ท่านได้สัมผัสพร้อมเก็บภาพประทับใจไว้เป็นที่ระลึก





ค่ำ รับประทานอาหารค่ำ ณ ภัตตาคาร (มื้อที่ 9)  
ที่พัก FENGHUANG GUOBIN HOTEL หรือเทียบเท่าระดับ 4 ดาว (มาตรฐานประเทศจีน)

วันที่ห้า เฟิงหวง – ฉางซา - ถนนคนเดินหวงชิ่งลู่ - ฉางซา(ท่าอากาศยานนานาชาติฉางซาหวงฮั่ว) – กรุงเทพฯ (สุวรรณภูมิ) (VZ3605 : 22:50 - 01:30+1)

เช้า รับประทานอาหารเช้า ณ ห้องอาหารของโรงแรม (มื้อที่ 10)  
นำท่านออกเดินทางสู่ เมืองฉางซา (ระยะทางประมาณ 355 ก.ม. ใช้เวลาเดินทางประมาณ 5 ชั่วโมง)

กลางวัน รับประทานอาหารกลางวัน ณ ภัตตาคาร (มื้อที่ 11)



บ่าย จากนั้นนำท่านเดินทางสู่ ถนนคนเดินหวงชิ่งลู่ ย่านการค้าที่ใหญ่ที่สุดของมณฑลหูหนาน ซึ่งเป็นแหล่งจำหน่ายสินค้าหลากหลายชนิด เพื่อให้ท่านอิสระเลือกซื้อสินค้านานาชนิดตามอัธยาศัย สำหรับเป็นของฝากของที่ระลึกแก่คนทางบ้านหรือญาติมิตรสหาย

ค่ำ รับประทานอาหารค่ำ ณ ภัตตาคาร (มื้อที่ 12)  
สมควรแก่เวลานำท่านเดินทางสู่ สนามบินฉางซา

- 22.50 น. ออกเดินทางสู่ **สนามบินสุวรรณภูมิ** โดยสายการบิน ไทย เวียดนาม เที่ยวบินที่ **VZ3605** **\*\*ไม่มีอาหารบนเครื่อง\*\***
- 01.30 น. เดินทางถึง **สนามบินสุวรรณภูมิ** โดยสวัสดิภาพ พร้อมความประทับใจ **\*\*เดินทางถึงในวันถัดไป\*\***

## ฉางซา จางเจียเจีย เขาอวตาร เมืองโบราณเฟิ่งหวง 5 วัน 4 คืน โดยสายการบิน ไทย เวียดนาม (VZ)

วันเดินทาง	ผู้ใหญ่พัก 2-3 ท่าน ท่านละ	พักเดี่ยว เพิ่มท่านละ	จอยแลนด์ ไม่ใช่ตัว ท่านละ
21 - 25 พ.ค. 67	16,888.-	4,500. -	8,900.-
<p><b>ราคาทัวร์ข้างต้นยังไม่รวมค่าทิปมัคคุเทศน์ท้องถิ่นและคนขับรถ 2,000 บาท/ท่าน/ทริป เด็กทารก (ไม่เกิน 2 ขวบ) ราคาโดยประมาณ ท่านละ 6,900 บาท</b></p>			

### อัตราค่าบริการรวม

- ค่าตัวโดยสารเครื่องบินไป-กลับ ชั้นประหยัดพร้อมค่าภาษีสนามบินทุกแห่งตามรายการทัวร์ข้างต้น
- ค่าที่พักห้องละ 2-3 ท่าน ตามโรงแรมที่ระบุไว้ในรายการ หรือ ระดับเทียบเท่า
  - กรณีห้อง TWIN BED (เตียงเดี่ยว 2 เตียง) ซึ่งโรงแรมไม่มีหรือเต็ม ทางบริษัทขอปรับเป็นห้อง DOUBLE BED แทนโดยมีต้องแจ้งให้ทราบล่วงหน้า
  - หากต้องการห้องพักแบบ DOUBLE BED ซึ่งโรงแรมไม่มีหรือเต็ม ทางบริษัทขอปรับเป็นห้อง TWIN BED แทนโดยมีต้องแจ้งให้ทราบล่วงหน้า เช่นกัน
  - กรณีพักแบบ TRIPLE ROOM 3 ท่าน 1 ห้อง ท่านที่ 3 อาจเป็นเสริมเตียง หรือ SOFA BED หรือ เสริมฟูกที่นอน ทั้งนี้ขึ้นอยู่กับรูปแบบการจัดห้องพักของโรงแรมนั้นๆ
- ค่าอาหาร ค่าเข้าชม และ ค่ายานพาหนะทุกชนิด ตามที่ระบุไว้ในรายการทัวร์ข้างต้น
- เจ้าหน้าที่บริษัท ฯ คอยอำนวยความสะดวกทุกท่านตลอดการเดินทาง
- ค่าน้ำหนักกระเป๋าเดินทางในกรณีที่เกิดเกินกว่าสายการบินกำหนด 20 กิโลกรัม / ท่าน / ใบ
- ค่าประกันวินาศภัยเครื่องบินตามเงื่อนไขของแต่ละสายการบิน
- ค่าประกันอุบัติเหตุและสุขภาพคุ้มครอง แผน Gold Plan Asia (หากต้องการเงื่อนไขกรมธรรม์สอบถามได้จากเจ้าหน้าที่)

ประกันการเดินทางต่างประเทศ คุ้มครองผู้เดินทางอายุตั้งแต่ 6 เดือน - 75 ปี

วงเงินประกันภัยอุบัติเหตุคุ้มครองในระหว่างการเดินทางไม่เกินท่านละ 3,000,000 บาท

วงเงินค่ารักษาพยาบาลในกรณีเกิดอุบัติเหตุและสุขภาพไม่เกินท่านละ 3,000,000 บาท

SBTCSX-VZ001- ฉางซา จางเจียเจีย เขาอวตาร เมืองโบราณเฟิ่งหวง 5 วัน 4 คืน (VZ)

(ตามเงื่อนไขกรมธรรม์) ตัวอย่างความคุ้มครองอื่นๆ อาทิ

- การรักษาพยาบาลต่อเนื่องในประเทศไทย
- การรักษาพยาบาลครั้งแรกในประเทศไทย
- การเคลื่อนย้ายฉุกเฉิน
- ความสูญเสียหรือความเสียหายของสัมภาระในการเดินทาง
- การล่าช้าของสัมภาระ
- การพลาดต่อเที่ยวบิน
- การสูญหายของหนังสือเดินทาง
- เงินชดเชยรายได้ระหว่างรักษาตัวในโรงพยาบาลต่างประเทศ

(กรณีอายุเกิน 75 ปี แต่ไม่เกิน 85 ปี) ต้องใช้แผนคุ้มครองแบบ Basic Asia ซึ่งกรมธรรม์คุ้มครองวงเงิน ไม่เกิน 2,000,000 บาทรายละเอียดเป็นไปตามเงื่อนไขกรมธรรม์)

**\*\* หากลูกค้าท่านใดสนใจ...ซื้อประกันการเดินทางสำหรับแผนคุ้มครองที่สูงขึ้น ได้แก่ Platinum Plan สามารถสอบถามข้อมูลเพิ่มเติมกับทางบริษัทได้ \*\***

## อัตราค่าบริการไม่รวม

1. ค่าทำหนังสือเดินทางไทย และเอกสารต่างด้าว
2. ค่าธรรมเนียมเอกสารเข้าเมืองเดินทางเข้าประเทศจีนสำหรับผู้ถือพาสปอร์ตต่างประเทศ
3. ค่าน้ำหนักกระเป๋าเดินทางในกรณีที่เกินกว่าสายการบินกำหนด
4. ค่าใช้จ่ายส่วนตัวนอกเหนือจากรายการ เช่น ค่าเครื่องดื่ม, ค่าอาหารที่สั่งเพิ่มเอง, ค่าโทรศัพท์, ค่าซักรีด ฯลฯ  
**\*สำหรับท่านที่รับประทานอาหารพิเศษ อาหารเจ หรือไม่ทานเนื้อสัตว์ ไม่ทานหมู ไม่ทานไก่ และมีความจำเป็นให้ทางบริษัทจัดเตรียมอาหารไว้ให้ท่านเป็นพิเศษนอกเหนือจากที่กรุ๊ปจัดไว้ในรายการ ขอสงวนสิทธิ์ในการเรียกเก็บค่าใช้จ่ายเพิ่มเติมตามจริงหน้างาน**
5. ค่าภาษีน้ำมัน ที่สายการบินเรียกเก็บเพิ่มหลังจากทางบริษัทฯ ได้ออกตั๋วเครื่องบิน
6. ค่าทิปมัคคุเทศก์ท้องถิ่นและคนขับรถ รวม 2,000 บาท/ท่าน/ทริป (เด็กชำระทิปเท่ากับผู้ใหญ่) ชำระที่สนามบิน
7. ภาษีมูลค่าเพิ่ม 7% และหัก ณ ที่จ่าย 3%

## เงื่อนไขการให้บริการ

1. การเดินทางในแต่ละครั้งจะต้องมีผู้โดยสารจำนวน 15 ท่านขึ้นไป ถ้าผู้โดยสารไม่ครบจำนวนดังกล่าว ทางบริษัทฯ ขอสงวนสิทธิ์ในการเปลี่ยนแปลงราคาหรือยกเลิกการเดินทาง
2. ในกรณีที่ลูกค้าต้องออกตัวโดยสารภายในประเทศ กรุณาติดต่อเจ้าหน้าที่ของบริษัทฯ เพื่อเช็คว่ากรุ๊ปมีการคอนเฟิร์มเดินทางก่อนทุกครั้ง เนื่องจากสายการบินอาจมีการปรับเปลี่ยนไฟล์ทบิน หรือเวลาบิน โดยไม่ได้แจ้งให้ทราบล่วงหน้า

SBTCSX-VZ001- ฉางซา จางเจียเจี๋ย เขาหวาดาร เมืองโบราณเฟิงหวง 5 วัน 4 คืน (VZ)

ทางบริษัทฯ จะไม่รับผิดชอบใด ๆ ในกรณี ถ้าท่านออกตัวภายในโดยไม่แจ้งให้ทราบและหากไฟล์ทบินมีการปรับเปลี่ยนเวลาบินเพราะถือว่าท่านยอมรับในเงื่อนไขดังกล่าว

### 3. การชำระค่าบริการ

3.1 **กรุณาชำระมัดจำ ท่านละ 10,000 บาท พร้อมส่งหน้าพาสปอร์ตสำหรับเตรียมเอกสารเข้าประเทศ**

3.2 กรุณาชำระค่าทัวร์เต็มจำนวน ในกรณีที่ค่าทัวร์ราคาต่ำกว่า 10,000 บาท

3.3 กรุณาชำระค่าทัวร์ส่วนที่เหลือ 30 วันก่อนออกเดินทาง \*\*45 วันก่อนเดินทางสำหรับช่วงสงกรานต์และปีใหม่\*\*

3.4 กรณีวันเดินทางน้อยกว่า 21 วัน หรือราคาทัวร์โปรโมชั่น ต้องชำระค่าทัวร์เต็มจำนวนเท่านั้น

4. กรณีผู้เดินทางที่ต้องการความช่วยเหลือเป็นพิเศษ เช่น การขอใช้วีซ่าที่สนามบิน กรุณาแจ้งบริษัทฯ อย่างน้อย 7 วันก่อนการเดินทาง หรือเริ่มตั้งแต่ท่านจองทัวร์ มิฉะนั้นทางบริษัทฯ ไม่สามารถจัดการได้ล่วงหน้า ทางบริษัทฯ ขอสงวนสิทธิ์ในการเรียกเก็บค่าใช้จ่ายตามจริงที่เกิดขึ้นกับผู้เดินทาง (ถ้ามี)

5. กรณีใช้หนังสือเดินทางราชการ (เล่มน้ำเงิน) เดินทางเพื่อการท่องเที่ยวเกี่ยวกับคณะทัวร์ หากท่านถูกปฏิเสธในการเข้า – ออกประเทศใด ๆ ก็ตาม ทางบริษัทฯ ขอสงวนสิทธิ์ไม่คืนค่าทัวร์และรับผิดชอบใด ๆ ทั้งสิ้น

### **เงื่อนไขการยกเลิก**

**\*\*กรณีการขอยกเลิกการเดินทาง หรือเลื่อนการเดินทาง นักท่องเที่ยวหรือตัวแทนจำหน่าย(ผู้มีชื่อในเอกสารการจอง) จะต้องแฟกซ์ อีเมลล์ หรือ มาเซ็นเอกสารการยกเลิกที่บริษัท อย่างเป็นทางการหนึ่ง เพื่อเป็นการแจ้งยกเลิกกับทางบริษัทฯ อย่างเป็นทางการอักษร (ทางบริษัทไม่ขอรับยกเลิกการจอง ผ่านทางโทรศัพท์ไม่ว่ากรณีใดๆ)**

**\*\*กรณีนักท่องเที่ยวหรือตัวแทนจำหน่าย ต้องการขอรับเงินค่าบริการคืน นักท่องเที่ยวหรือตัวแทนจำหน่าย (ผู้มีชื่อในเอกสารการจอง) จะต้องแฟกซ์ อีเมลล์ หรือ มาเซ็นเอกสารการขอรับเงินคืนที่บริษัท อย่างเป็นทางการหนึ่ง เพื่อทำเรื่องขอรับเงินค่าบริการคืน โดยแนบหนังสือมอบอำนาจพร้อมหลักฐานประกอบการมอบอำนาจ หลักฐานการชำระเงินค่าบริการต่างๆ และหนังสือมอบอำนาจที่ให้นำเงินเข้าให้ครบถ้วน โดยมีเงื่อนไขการคืนเงินค่าบริการ ตาม “ประกาศคณะกรรมการธุรกิจนำเที่ยวและมัคคุเทศก์ เรื่อง หลักเกณฑ์เกี่ยวกับการกำหนดอัตราการจ่ายเงินค่าบริการคืนให้แก่นักท่องเที่ยว พ.ศ. 2563” ดังนี้**

1. ยกเลิก ไม่น้อยกว่า 30 วันก่อนการเดินทาง (ไม่นับวันเดินทาง) คืนเงินค่าทัวร์เต็มจำนวน ยกเว้น ค่าใช้จ่ายที่เกิดขึ้นจริงเพื่อการเตรียมการนำเที่ยว ทั้งหมด เช่น ค่ามัดจำตัวเครื่อง ค่าบริการแลนด์ ต่างประเทศ เป็นต้น”

2. ยกเลิก ไม่น้อยกว่า 15-29 วันก่อนเดินทาง (ไม่นับวันเดินทาง) คืนเงินร้อยละ 50 ของค่าทัวร์ทั้งหมด ยกเว้น ค่าใช้จ่ายที่เกิดขึ้นจริงเพื่อการเตรียมการนำเที่ยว ทั้งหมด เช่น ค่ามัดจำตัวเครื่อง ค่าบริการแลนด์ ต่างประเทศ เป็นต้น”

3. ยกเลิก น้อยกว่า 15 วันก่อนการเดินทาง ทางบริษัทฯ ขอสงวนสิทธิ์ ไม่คืนเงินค่าทัวร์ทั้งหมด

**\*\* การจ่ายเงินคืนแก่นักท่องเที่ยวตามข้อกำหนดด้านบน ซึ่งมีการหักเงินในบางส่วนนั้น เนื่องจากทางบริษัทมีค่าใช้จ่ายที่ได้จ่ายจริงเพื่อการเตรียมการนำเที่ยวไปแล้ว เช่น การมัดจำที่นั่งบัตรโดยสารเครื่องบิน การจองที่พัก และค่าใช้จ่ายที่จำเป็นอื่นๆ เป็นต้น \*\***

4. การยกเลิกเดินทางกับกรุ๊ปที่ออกเดินทางช่วงเทศกาลวันหยุด เช่น ปีใหม่, สงกรานต์ เป็นต้น บางสายการบินมีการกักรันตีมัดจำที่นั่งกับสายการบินและค่ามัดจำที่หัก รวมถึงเที่ยวบินพิเศษ เช่น CHARTER FLIGHT จะไม่มีการคืนเงินมัดจำ หรือ ค่าทัวร์ทั้งหมดที่ชำระแล้ว ไม่ว่าจะยกเลิกด้วยกรณีใดๆ

**\*\*\***ในกรณี มีเหตุให้ต้องยกเลิกการเดินทางที่บริษัทได้โฆษณาไว้ ซึ่งมีใช้ความผิดของบริษัทเอง ทางบริษัทยินดีคืนเงินค่าบริการตามที่ลูกค้าได้ชำระมาแล้ว เต็มจำนวน โดยต้องมีระยะเวลาไม่น้อยกว่า 30 วัน ก่อนการเดินทาง โปรดอ่านข้อความให้ถี่ถ้วนก่อนการจองทัวร์ทุกครั้ง เพื่อประโยชน์แก่ตัวท่านเอง **\*\*\***

5. กรณีที่กองตรวจคนเข้าเมืองทั้งกรุงเทพฯ และในต่างประเทศ ปฏิเสธมิให้เดินทางออก หรือ เข้าประเทศที่ระบุไว้ในรายการเดินทาง บริษัทฯ ขอสงวนสิทธิ์ที่จะไม่คืนค่าทัวร์ไม่ว่ากรณีใดๆ ทั้งสิ้น

**\*\* สำคัญ !!** บริษัททำธุรกิจเพื่อการท่องเที่ยวเท่านั้น ไม่สนับสนุนให้ลูกค้าเดินทางเข้าประเทศโดยผิดกฎหมายและในขั้นตอนการผ่านการตรวจคนเข้าเมือง ทั้งไทยและจีน ขึ้นอยู่กับการพิจารณาของเจ้าหน้าที่เท่านั้น ลูกค้าทุกท่านต้องผ่านการตรวจคนเข้าเมืองด้วยตัวของท่านเอง ทางมัคคุเทศก์ไม่สามารถให้ความช่วยเหลือใดๆได้ทั้งสิ้น **\*\***

6. เมื่อท่านออกเดินทางไปกับคณะแล้ว ถ้าท่านงดการใช้บริการรายการใดรายการหนึ่ง หรือไม่เดินทางพร้อมคณะถือว่าท่านสละสิทธิ์ ไม่อาจเรียกร้องค่าบริการและเงินมัดจำคืน ไม่ว่ากรณีใดๆ ทั้งสิ้น



## สำคัญ โปรดอ่านเงื่อนไขที่ท่านควรทราบ

### ข้อมูลสำคัญเกี่ยวกับสายการบิน

การจัดที่นั่งบนเครื่องบินจะเป็นไปตามที่สายการบินเป็นผู้กำหนด โดยจะเป็นการรันตามระบบ ไม่สามารถเลือกที่นั่งและที่นั่งอาจจะไม่ได้ติดกัน ซึ่งทางบริษัทไม่สามารถเข้าไปจัดการได้แต่อย่างใด



### ข้อมูลสำคัญเกี่ยวกับโรงแรมที่พัก

ห้องพักโรงแรมอาจแตกต่างกัน จึงทำให้ห้องพักแบบห้องเดี่ยว (Single) ห้องพักรู (Twin / Double) และห้องพัก แบบ 3 ท่าน (Triple) อาจจะไม่ได้อยู่ในตึกเดียวกัน หรือชั้นเดียวกัน



### เงื่อนไข และข้อควรทราบอื่นๆ ทัวไป ที่ท่านควรทราบ

รายการทัวร์สามารถสลับ สับเปลี่ยน หรืองด ตามสภาพอากาศและความเหมาะสม โดยคำนึงถึงความปลอดภัยของผู้เดินทางเป็นหลัก โดยไม่ต้องแจ้งให้ทราบล่วงหน้า



**หากทำการชำระเงินแล้ว**

ทางบริษัทขอสงวนสิทธิ์ในการถือว่าท่านยอมรับเงื่อนไข

