



ENJOY TRIP ... GEORGIA

จอร์เจีย 8 วัน 5 คืน



Enjoy Trip
GEORGIA

8 DAYS 5 NIGHTS

ทบิลิชิ - สะพานเพชร
นั่ง 4*4 หุบเขาคอเคซัส
กอรี - เมืองถ้ำโบราณอูปลิสซิเค
บอร์โจมี - มิทสเคต้า
ชิมไวน์จอร์เจีย

12-19 เม.ย. 67* เริ่มต้น 67,900.-
19-26 เม.ย. 67 เริ่มต้น 60,900.-
26 เม.ย.-3 พ.ค. 67 เริ่มต้น 65,900.-

BOOK NOW

เดินทาง : เมษายน 2567

12-19 เม.ย.* / 19-26 เม.ย. / 26 เม.ย.-3 พ.ค.*

ทบิลิชิ • อนุสาวรีย์ประวัติศาสตร์จอร์เจีย • สะพานเพชร
นั่ง 4*4 หุบเขาคอเคซัส • กอรี • เมืองถ้ำโบราณอูปลิสซิเค
บอร์โจมี • มิทสเคต้า • ชิมไวน์จอร์เจีย

เริ่มต้น ... 60,900.-

- ไม่ต้องทำวีซ่า
- ที่พัค 4*
- ชิมไวน์
- รวมทิปแล้ว





วันที่	เที่ยวบิน	ต้นทาง	ปลายทาง	เวลา
วันที่ 2	GF 151	กรุงเทพฯ (BKK)	บาหลีเรน (BAH)	04.00-07.15
วันที่ 2	GF 81	บาหลีเรน (BAH)	ทบิลิชิ (TBS)	09.40-16.50
วันที่ 7	GF 82	ทบิลิชิ (TBS)	บาหลีเรน (BAH)	17.40-19.40
วันที่ 7	GF 152	บาหลีเรน (BAH)	กรุงเทพฯ (BKK)	22.20-09.30+1

-ตารางเวลาบินอาจมีการเปลี่ยนแปลงเวลาได้ ตามประกาศของสายการบิน-

วันที่ 1

กรุงเทพฯ

23.45 น. หัวหน้าทัวร์พร้อมรถต้อนรับที่ สนามบินสุวรรณภูมิ อาคารผู้โดยสารขาออก ชั้น 4 ประตูทางเข้าที่ 7 แถว P เคาน์เตอร์สายการบินกัลฟ์ แอร์ (GF)

วันที่ 2

บาหลีเรน - ทบิลิชิ

04.00 น. บินสู่ สนามบินนานาชาติบาหลีเรน โดยเที่ยวบิน GF 151

07.15 น. ถึง สนามบินบาหลีเรน เพื่อเปลี่ยนเที่ยวบิน

09.40 น. บินสู่ สนามบินทบิลิชิ โดยเที่ยวบิน GF 81

16.50 น. ถึง สนามบินทบิลิชิ (จอร์เจีย)

= ผ่านพิธีการตรวจคนเข้าเมืองและศุลกากร =
ท่องเที่ยวในเมืองทบิลิชิ

- ชม **อนุสาวรีย์ประวัติศาสตร์จอร์เจีย (The Chronicle of Georgia)** ตั้งอยู่ใกล้กับทะเลทบิลิชิ สร้างขึ้นในปี ค.ศ. 1985 โดย Zurab Tsereteli อนุสาวรีย์มี 16 เสาหลักที่มีความสูงระหว่าง 30-35 เมตร เสาแต่ละต้นบอกเล่าเรื่องราวออกเป็น 3 ส่วนด้วยกัน คือ ส่วนล่างสุดเป็นเรื่องราวทางศาสนาคริสต์ ส่วนกลางเป็นเรื่องราวของกษัตริย์และชนชั้นสูงของจอร์เจีย และส่วนบนสุดบอกเล่าเรื่องราวของเหตุการณ์ต่างๆ ที่สำคัญของจอร์เจีย

ค่ำ
ที่พัก **รับประทานอาหาร ณ ร้านอาหารท้องถิ่น**
Hotel Europe Tbilisi 4* หรือเทียบเท่า





เช้า

รับประทานอาหาร ณ โรงแรมที่พัก

พิเศษ!! สัมผัสความตื่นเต้นกับ “Diamond Bridge” สะพานที่เชื่อมอยู่ระหว่างหุบเขา Tsalka Canyon ที่ความสูง 900 ฟุต เปิดตัวให้นักท่องเที่ยวเข้าชมเมื่อ มิถุนายน พ.ศ. 2565 มีคาเฟ่กระจกทรงเพชรอยู่ตรงกลางสะพาน เพื่อเป็นจุดชมวิว สะพานนี้สร้างขึ้นโดย Kass Group เป็นการลงทุนร่วมกัน 2 ประเทศ คืออิสราเอลและจอร์เจีย นอกจากนี้สะพานแห่งนี้ยังถูกบันทึก Guinness World Records ว่าเป็นร้านอาหารแขวนที่อยู่สูงที่สุดอีกด้วย (หากสภาพอากาศไม่เอื้ออำนวย เช่น ฝนตก หิมะตก หรือหมอกลงจัด ทำให้ไม่สามารถเข้าชมได้ บริษัท ขออนุญาตปรับเปลี่ยนโปรแกรมท่องเที่ยวให้เหมาะสมและคืนค่าใช้จ่ายให้ในราคาที่ทำการจองเอาไว้)

กลางวัน

รับประทานอาหาร ณ ร้านอาหารท้องถิ่น

บ่าย

ท่องเที่ยวในเมืองทบิลิซี

- ชม **มหาวิหาร Holy Trinity Cathedral of Tbilisi** หรือเรียกอีกชื่อหนึ่งว่า Sameba เป็นมหาวิหารของศาสนาคริสต์นิกายออร์ทอดอกซ์ที่ตั้งโดดเด่นอยู่กลางเมืองทบิลิซี สร้างขึ้นเมื่อปี ค.ศ. 1995 มหาวิหารแห่งนี้ได้ขึ้นชื่อว่าเป็นวิหาร Eastern Orthodox ที่สูงที่สุดในโลก
- ถ่ายรูป **Clock Tower** หรือ **โรงละคร Rezo Gabriadze** หอนาฬิกาบิดเบี้ยวเหมือนหลุดออกมาจากเทพนิยายซึ่งเป็นจุดจำหน่ายบัตรเข้าชมการแสดงในโรงละครแห่งนี้ เป็นผลงานออกแบบสร้างสรรค์ของผู้กำกับคนเขียนบท จิตรกร นักปั้น นักเชิดหุ่นคนสำคัญของจอร์เจีย
- เดินเล่น ถนน **Rustaveli** แหล่งรวมสินค้ามากมาย ทั้งของฝาก ของที่ระลึก มีร้านอาหารชื่อ Samikitno ที่ให้บริการ 24 ชั่วโมง ด้านหน้าของร้านมีป้าย I Love Tbilisi เหมือนเป็น Landmark ที่ต้องมาถ่ายรูปของนักท่องเที่ยว

ค่ำ

รับประทานอาหาร ณ ร้านอาหารท้องถิ่น (อาหารไทย)

ที่พัก

Hotel Europe Tbilisi 4* หรือเทียบเท่า



วันที่ 4

ทบิลิซี – คาสเบก – หุบเขาคอเคซัส – กูตาอูรี

เช้า

รับประทานอาหาร ณ โรงแรมที่พัก

เดินทางสู่ **เมืองคาสเบก (Kazbegi)** เมืองเล็กๆ ซึ่งตั้งอยู่บริเวณใจกลางเทือกเขาคอเคซัส (Caucasus Mountains) เป็นศูนย์กลางการท่องเที่ยวบนเทือกเขาคอเคซัสที่สำคัญของจอร์เจีย รวมทั้งเป็นจุดชมวิวยอดเขาคาสเบ็ค (Mt. Kazbek) หนึ่งในยอดเขาที่สวยงามที่สุดของเทือกเขาคอเคซัส





จอร์เจียสักการะนับถือบูชาเป็นอย่างมาก ภายในโบสถ์มีไม้กางเขนขนาดใหญ่ซึ่งชาวเมืองกล่าวกันว่า นักบุญโนเแห่งคป์ปาโดเกีย (ตุรเคีย) ได้นำไม้กางเขนนี้เข้ามาพร้อมกับการเผยแพร่ศาสนาคริสต์เป็นครั้งแรกในช่วงโบราณกาล พร้อมวิวัฒนาการของเมืองมิตสเคต้าและจุดบรรจบของแม่น้ำคูราและแม่น้ำอาร์กีซึ่งมีความงดงามเป็นอย่างมาก

- ถ่ายรูป **อนุสรณ์แห่งมิตรภาพ (Monument of Friendship)** กำแพงทรงครึ่งวงกลมซึ่งแต่งแต้มศิลปะบนกำแพงสีอันสวยงาม ตั้งเด่นท่ามกลางความสวยงามของเทือกเขาคอเคซัส อนุสรณ์สถานแห่งนี้เป็นสัญลักษณ์แห่งมิตรภาพระหว่างรัสเซียและจอร์เจียที่สร้างขึ้นในปี ค.ศ. 1983

กลางวัน

รับประทานอาหาร ณ **ร้านอาหารท้องถิ่น**

- **นั่งรถขับเคลื่อน 4 ล้อ (Jeep 4 Wheels Drive)** เดินทางสู่ **โบสถ์เกอร์เกติสเมบา (Gergeti Sameba Church)** สถานที่ท่องเที่ยวและจุดถ่ายรูปที่โด่งดังมากที่สุดของจอร์เจีย โบสถ์เก่าแก่กลางหุบเขาคอเคซัส สร้างตั้งแต่สมัยคริสต์ศตวรรษที่ 15 ด้วยหินแกรนิตขนาดใหญ่ บนความสูง 2,170 เมตรเหนือระดับน้ำทะเล รอบตัวโบสถ์แห่งนี้สามารถมองเห็นเทือกเขาคอเคซัสได้รอบด้าน สามารถสัมผัสบรรยากาศและวิวอันงดงามของธรรมชาติเทือกเขาคอเคซัสได้ตลอดการเดินทาง (**ขึ้นกับสภาพอากาศ โดยคำนึงถึงความปลอดภัยเป็นสิ่งสำคัญ**)

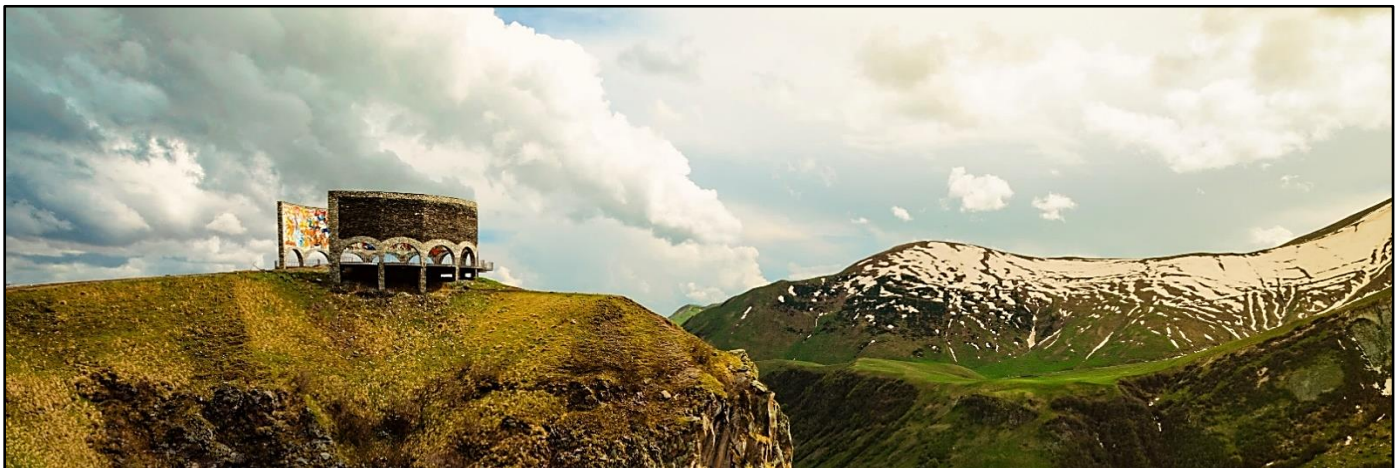
เดินทางสู่ **เมืองกูดาอูรี (Gudauri)**

ค่ำ

รับประทานอาหาร ณ **โรงแรมที่พัก (แบบบุฟเฟต์)**

ที่พักร

Gudauri Inn Hotel 4* หรือเทียบเท่า



วันที่ 5

กูดาอูรี - กอรี - อูปลิสซิเค - บาคูเรียนี

เช้า

รับประทานอาหาร ณ **โรงแรมที่พัก**

เดินทางสู่ **เมืองกอรี (Gori)** อดีตเมืองอุตสาหกรรมและเกษตรกรรมในยุคการปกครองโดยสหภาพโซเวียต นอกจากนี้ยังเป็นบ้านเกิดของ โจเซฟ สตาลิน (Joseph Stalin) จอมเผด็จการที่ทรงอิทธิพลและอันตรายที่สุดคนหนึ่งของโลกในช่วงศตวรรษที่ 20

- ชม **ป้อมอนานูรี Ananuri Fortress** สร้างขึ้นสมัยศตวรรษที่ 13 ถูกออกแบบให้มีหอคอยสูงและมีความแข็งแกร่งเพื่อใช้เป็นที่หลบภัยในยามศึกสงคราม นับเป็นป้อมปราการของชาวคริสต์ในอดีตกาลที่อาศัยอยู่ในภูมิภาคคอเคซัสและไม่ยอมตกอยู่ภายใต้อิทธิพลของจักรวรรดิออตโตมันและเปอร์เซียซึ่งเป็นชาวมุสลิม





เรื่องราวของสถาปัตยกรรมเก็บรักษาไว้มากมาย ทั้งภาพถ่าย ภาพวาด ของใช้ส่วนตัวและของขวัญของกำนัลจากบรรดามิตรประเทศ ชม **บ้านที่สตาลินเคยพักสมัยเด็ก** และ **ขบวนรถไฟโบราณ** ซึ่งเดิมเป็นรถไฟของจักรพรรดิซาร์นิโคลัสที่ 2 แห่งราชวงศ์โรมานอฟ ต่อมาได้กลายเป็นของสตาลิน ภายในขบวนรถไฟแบ่งเป็นห้องเล็กๆ เป็นห้องทำงานของสตาลิน, ห้องพักผ่อน เป็นต้น

กลางวัน

รับประทานอาหาร ณ **ร้านอาหารท้องถิ่น**

เดินทางสู่ **เมืองอูปลิสซิเค (Uplistsikhe)**

- **ชมหนึ่งในเมืองถ้ำเก่าแก่ของจอร์เจีย** ซึ่งตามประวัติศาสตร์ได้บันทึกว่ามีการตั้งถิ่นฐานในดินแดนแถบนี้มากกว่า 3,000 ปี โดยช่วงที่เมืองนี้มีความเจริญถึงขีดสุด คือคริสต์ศตวรรษที่ 9 ถึง 11 ก่อนจะถูกรุกรานและทำลายโดยชาวมองโกลในช่วงคริสต์ศตวรรษที่ 11 หินผาขนาดใหญ่ที่ถูกสกัดและสลักเสลาเป็นช่องห้องโถงมากมายคือที่ตั้งของนครบนแนวเทือกเขาหินทราย ซึ่งมีเนื้อที่ประมาณ 8 เฮกตาร์หรือราว 50 ไร่ ในอดีตนครถ้ำแห่งนี้ยังเป็นส่วนหนึ่งของเส้นทางสายไหมที่เชื่อมต่ออาณาจักรไบแซนไทน์กับอินเดียและจีน

เดินทางสู่ **เมืองบากูเรียนี (Bakuriani)**

ค่ำ

รับประทานอาหาร ณ **โรงแรมที่พัก (แบบบุฟเฟต์)**

ที่พัก

Bakuriani Inn Hotel 5* หรือเทียบเท่า



วันที่ 6

บากูเรียนี - บอร์โจมี - มิทสเคต้า - ซิมไวน์ - ทบิลีซี

เช้า

รับประทานอาหาร ณ **โรงแรมที่พัก**

เดินทางสู่ **เมืองบอร์โจมี (Borjomi)** เมืองตากอากาศเล็กๆ ในหุบเขาทางตอนใต้ของจอร์เจีย แต่มีชื่อเสียงระดับโลกในเรื่องของ “น้ำแร่บอร์โจมี” ที่ไหลจากยอดเขาบากูเรียนี (Bakuriani Mountain) ได้ส่งออกขายมากกว่า 40 ประเทศทั่วโลก ซึ่งชาวเมืองเชื่อกันว่าจะทำให้มีสุขภาพแข็งแรงและสามารถรักษาโรคภัยได้

- **เข้าชม สวนบอร์โจมี (Borjomi City Park)** สถานที่ท่องเที่ยวและพักผ่อนของชาวเมืองบอร์โจมีที่นิยมมาเดินเล่นและผ่อนคลายโดยการแช่น้ำแร่ในวันหยุด
- **ขึ้นกระเช้าสู่จุดชมวิวบนหน้าผาเหนือสวนบอร์โจมี** ชมความสวยงามของวิวทิวทัศน์ธรรมชาติจากมุมสูงของเมืองบอร์โจมี

กลางวัน

รับประทานอาหาร ณ **ร้านอาหารท้องถิ่น**





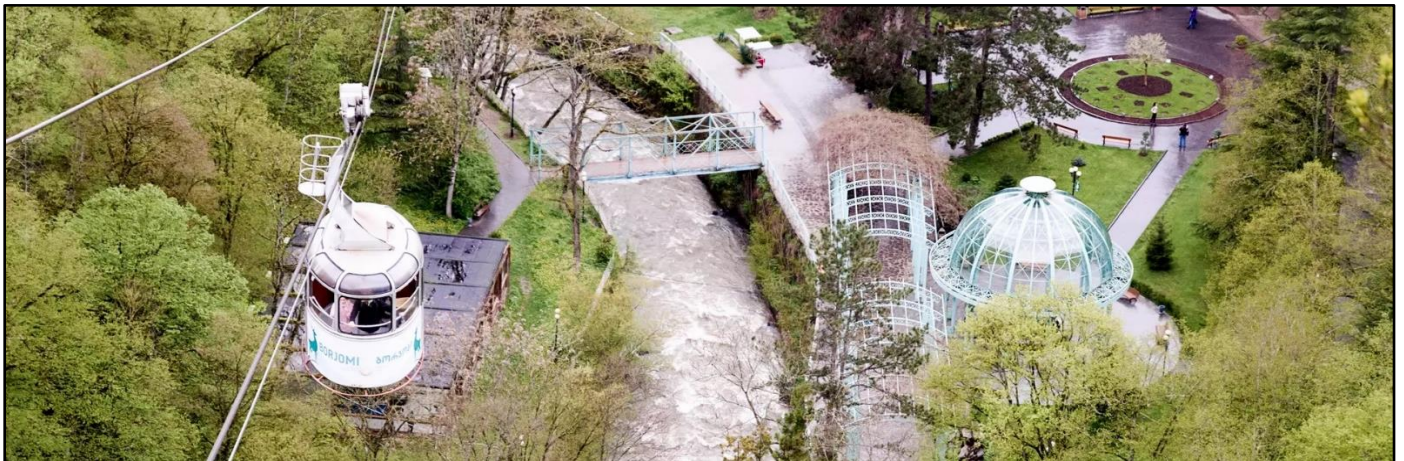
ศาสนาคริสต์ นิกายจอร์เจียออร์ทอดอกซ์ โดยจอร์เจียรับศาสนาคริสต์เข้ามาในประเทศเป็นครั้งแรกช่วงต้นคริสต์ศตวรรษที่ 4 นอกจากนี้ UNESCO ได้ขึ้นทะเบียนโบราณสถานแห่งเมืองมิตสเคต้าให้เป็นมรดกโลกเมื่อปี ค.ศ. 1994

- **เที่ยวชมไร่องุ่นและชิมไวน์**จากแหล่งผลิตไวน์เก่าแก่ที่สุดชาติหนึ่งของยุโรป “The birth place of wine หรือ The Cradle of Wine Making” ซึ่ง UNESCO ได้ประกาศให้การบ่มไวน์ของจอร์เจีย เป็นมรดกทางวัฒนธรรมที่จับต้องไม่ได้
- **ชม วิหารสเวตส์โคเวลี (Svetitskhoveli Cathedral)** สร้างขึ้นในคริสต์ศตวรรษที่ 11 เป็นสัญลักษณ์ของการเปลี่ยนความเชื่อมานับถือศาสนาคริสต์ซึ่งกลายมาเป็นศาสนาประจำชาติของจอร์เจียเมื่อปี ค.ศ. 337 และเป็นสิ่งก่อสร้างยุคโบราณที่มีขนาดใหญ่ที่สุดของจอร์เจีย

เดินทางกลับสู่เมือง **ทбилиซี**

คำ รับประทานอาหาร ณ **ร้านอาหารท้องถิ่น (อาหารจีน)**

ที่พัก **Hotel Europe Tbilisi 4*** หรือเทียบเท่า



วันที่ 7

ทбилиซี – บาคเรณ

เช้า รับประทานอาหาร ณ **โรงแรมที่พัก**

ท่องเที่ยวใน **เมืองทбилиซี**

- **เที่ยวชม ย่านเมืองเก่า (Old town of Tbilisi)** ที่ไม่ว่าจะมองไปทางไหนก็เห็นแต่ความอ่อนหวานของสีส้มอาคารบ้านเรือน สถาปัตยกรรมอันโดดเด่นที่ผสมผสานศิลปะแบบเปอร์เซียและยุโรป อาจกล่าวได้ว่าที่นี่คือการบรรจบกันของตะวันออกและตะวันตกของประเทศที่ตั้งอยู่ระหว่างสองทวีปอย่างจอร์เจีย
- **ถ่ายรูป สะพานสันติภาพ (Peace Bridge)** สะพานความยาว 150 เมตรซึ่งเชื่อมระหว่างตัวเมืองเก่าและเมืองใหม่ เปิดใช้งานครั้งแรกเมื่อปี ค.ศ. 2010 จัดว่าเป็นงานสถาปัตยกรรมยุคใหม่ที่สวยงามชิ้นหนึ่งที่พาดผ่านแม่น้ำคูรา
- **นั่งกระเช้าเคเบิลขึ้นชมป้อมนาริกาลา (Narikala Fortress)** ป้อมปราการโบราณสมัยยุคศตวรรษที่ 4 ซึ่งนักประวัติศาสตร์ยกย่องว่าเป็นป้อมปราการป้อมหนึ่งบนเส้นทางสายไหมที่แข็งแกร่งและดีได้ยากที่สุด
- **ชม โรงอาบน้ำโบราณ (Abanotubani)** ซึ่งสมัยก่อนไม่ได้ใช้โรงอาบน้ำเพื่อการบำบัดรักษาเพียงอย่างเดียว แต่ยังเป็นสถานที่พักผ่อน วายน้ำ รวมถึงยังเป็นสถานที่สวดสรวงค้นหาหญิงสาวที่มีความงามเพื่อแต่งงานเข้าครอบครัวอีกด้วย





@mtravel



@mtraveltour



@mtravel.co.th



- บ่าย เดินทางสู่ สนามบินทปิลิชิ เพื่อเดินทางกลับ
17.40 น. บินสู่ สนามบินบาร์ทเรน โดยเที่ยวบิน GF 82
19.40 น. ถึง สนามบินบาร์ทเรน เพื่อเปลี่ยนเที่ยวบิน
22.20 น. บินสู่ สนามบินสุวรรณภูมิ โดยเที่ยวบิน GF 152



วันที่ 8

กรุงเทพฯ

- 08.55 น. เดินทางถึงสนามบินสุวรรณภูมิ โดยสวัสดิภาพพร้อมความประทับใจ

----- BON VOYAGE -----





รายละเอียดและค่าบริการ (บาท)	12-19 เม.ย.	19-26 เม.ย.	26 เม.ย.-3พ.ค.
ผู้ใหญ่ (พักห้องคู่) สำหรับผู้เดินทาง 15 ท่านขึ้นไป เด็ก 1 ท่าน พักกับผู้ใหญ่ 1 ท่าน	ท่านละ 67,900 บาท	60,900 บาท	65,900 บาท
พักห้องเดี่ยว	เพิ่มท่านละ 7,000 บาท	7,000 บาท	7,000 บาท
ไม่ใช้ตัวเครื่องบินแบบหมู่คณะ (BKK-BAH-TBS-BAH-BKK)	ลดท่านละ 27,000 บาท	20,000 บาท	25,000 บาท
อัพเกรดตัวเครื่องบิน Business Class (BKK-BAH-TBS-BAH-BKK)	เริ่มต้น เพิ่มท่านละ	โปรดตรวจสอบ สามารถยืนยันราคาที่นั่งนอนได้เมื่อทำการจองและที่นั่ง Confirm แล้วเท่านั้น	
ค่าทิปพนักงานขับรถ, ไกด์ท้องถิ่น และ หัวหน้าทัวร์	เพิ่มท่านละ	รวมในค่าทัวร์แล้ว	
ภาษีน้ำมันจากสายการบิน คำนวณ ณ วันที่ 25 ต.ค. 2566	อาจมีการเรียกเก็บเพิ่มเติมตามประกาศของสายการบิน ณ ช่วงเวลา ที่ออกตัวเครื่องบิน		

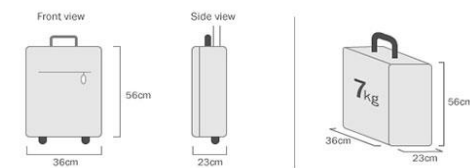
หมายเหตุ: ห้องพักแบบ 3 เตียง สำหรับผู้เดินทาง 3 ท่าน มีให้บริการเฉพาะบางโรงแรมเท่านั้น แนะนำให้เลือกพัก 2 ห้อง จะสะดวกสบายในการเดินทางมากกว่า

ค่าบริการนี้รวม:

- ตัวเครื่องบินชั้น Economy Class เส้นทาง BKK-BAH-TBS-BAH-BKK โดยสายการบิน GF พร้อมน้ำหนักกระเป๋าที่สายการบินกำหนด
กระเป๋าเดินทางเพื่อโหลด - ท่านละ 1 ใบ น้ำหนักไม่เกิน 23 กก.
กระเป๋าถือขึ้นเครื่อง (Hand Carry) - น้ำหนักไม่เกิน 6 กก. ตามขนาดที่สายการบินกำหนด
- ค่าภาษีสนามบิน, ภาษีน้ำมัน, ค่าประกันภัยทางอากาศ
- ประกันภัยการเดินทางจากอุบัติเหตุวงเงิน 1,000,000 บาท, ค่ารักษาพยาบาลในต่างประเทศวงเงิน 2,000,000 บาท และค่ารักษาพยาบาลหลังกลับจากต่างประเทศภายใน 48 ชั่วโมง วงเงิน 40,000 บาท (ประกันภัยครอบคลุมผู้เดินทางที่มีอายุไม่เกิน 75 ปี เท่านั้น สำหรับผู้เดินทางที่อายุมากกว่า 75 ปีจะมีค่าใช้จ่ายเพิ่มเติม ซึ่งเรียกเก็บในใบแจ้งค่าใช้จ่ายส่วนที่เหลือ)
- ค่าที่พัก (แบบห้องพักรู)
- ค่าอาหารทุกมื้อตามระบุ, ค่าพาหนะ หรือ รถรับ-ส่ง ระหว่างนำเที่ยว และ ค่าเข้าชมสถานที่ตามระบุในโปรแกรม
- หัวหน้าทัวร์ (คนไทย) คอยอำนวยความสะดวกตลอดการเดินทาง
- ค่าทิปขั้นต่ำสำหรับพนักงานขับรถ, ไกด์ท้องถิ่น และหัวหน้าทัวร์

กระเป๋าถือ

กระเป๋าถือติดตัวเครื่อง จะต้องมีน้ำหนักไม่เกิน 7 กิโลกรัม คอลูมิโดยสาร 1 คน



ขนาด	ความยาว	ความสูง	ความกว้าง
สำหรับเครื่องบินโดยสารทุกรุ่น	56 ซม (22 นิ้ว)	36 ซม (14 นิ้ว)	23 ซม (9 นิ้ว)

ค่าบริการนี้ไม่รวม:

- ค่าทิปพนักงานยกกระเป๋าในแต่ละโรงแรม
- ค่าใช้จ่ายส่วนตัว เช่น ค่าซักรีด, โทรศัพท์-แฟกซ์, ค่าอินเทอร์เน็ต/WIFI, เครื่องดื่มมินิบาร์, ค่าน้ำหนักกระเป๋าที่เกินจากที่สายการบินกำหนด และค่าใช้จ่ายอื่นๆ ที่ไม่ได้ระบุในรายการ
- ค่าภาษีมูลค่าเพิ่ม 7% และภาษีหัก ณ ที่จ่าย 3% (ในกรณีต้องการใบเสร็จรับเงิน จะต้องชำระภาษีมูลค่าเพิ่มและภาษีหัก ณ ที่จ่ายเพิ่มเติม)





งวดที่ 1 : สำรองที่นั่ง 30,000 บาท/ท่าน

งวดที่ 2 : ชำระส่วนที่เหลือ 30 วันล่วงหน้าก่อนออกเดินทาง

การยกเลิกการเดินทาง

ยกเลิก 60 วัน ก่อนเดินทาง ... ไม่เก็บค่าใช้จ่าย (หากไม่ได้มีค่าใช้จ่ายใดๆ เกิดขึ้น)

ยกเลิก 31-59 วัน ก่อนเดินทาง ... เก็บค่ามัดจำ 30,000 บาท + ค่าใช้จ่ายอื่นๆ ที่เกิดขึ้น (ถ้ามี)

ยกเลิก 0-30 วัน ก่อนเดินทาง ... เก็บค่าใช้จ่าย 100% ของค่าทัวร์

หมายเหตุ:

- บริษัทฯ ขอสงวนสิทธิ์ยกเลิกการเดินทาง **ในกรณีที่มีผู้เดินทาง ต่ำกว่า 15 ท่าน** โดยจะแจ้งให้ผู้เดินทางทราบล่วงหน้า
- บริษัทฯ ขอสงวนสิทธิ์ในการเปลี่ยนแปลงการพาเข้าชมสถานที่ท่องเที่ยวใดๆ ที่ปิดทำการ โดยจะจัดหาสถานที่ท่องเที่ยวอื่น เพื่อทดแทนเป็นลำดับแรกหรือคืนค่าเข้าชมแก่คณะผู้เดินทางแทน
- บริษัทฯ ขอสงวนสิทธิ์ในการเปลี่ยนแปลงรายการท่องเที่ยว กรณีที่เกิดเหตุจำเป็นสุดวิสัย เช่น การเปลี่ยนแปลงเที่ยวบิน/เปลี่ยนแปลงตารางบินโดยสายการบิน การล่าช้าของสายการบิน การนัดหยุดงาน การประท้วง ภัยธรรมชาติ การก่อกวนจลาจล อุบัติเหตุ ปัญหาการจราจร ฯลฯ ทั้งนี้จะคำนึงและรักษาผลประโยชน์ของผู้เดินทางให้มากที่สุด
- การท่องเที่ยวนี้เป็นการชำระแบบเหมาจ่ายกับบริษัทตัวแทนในต่างประเทศ ผู้เดินทางไม่สามารถเรียกร้องเงินคืน ในกรณีที่ปฏิเสธหรือสละสิทธิ์ในการใช้บริการที่ทางทัวร์จัดให้ ยกเว้นว่าผู้เดินทางได้ทำการตกลงหรือแจ้งให้ทราบก่อนเดินทาง
- หากถูกปฏิเสธการเข้าเมือง เนื่องจากการกระทำที่ส่อไปในทางผิดกฎหมาย หลบหนีเข้าเมือง รวมถึงสาเหตุอื่นๆ ซึ่งถือเป็นกฎหมายของประเทศนั้นๆ บริษัทฯ จะไม่รับผิดชอบค่าใช้จ่ายที่เกิดขึ้นและไม่สามารถคืนเงินค่าทัวร์ที่ชำระมาแล้ว
- การเดินทางจะต้องใช้ “หนังสือเดินทางบุคคลธรรมดา เล่มสีเลือดหมู” เท่านั้น หากถูกปฏิเสธการเข้าหรือออกนอกประเทศใดประเทศหนึ่งจากการใช้หนังสือเดินทางราชการ (เล่มสีน้ำเงิน) เดินทาง บริษัทฯ ขอสงวนสิทธิ์ไม่รับผิดชอบค่าเสียหาย รวมถึงค่าใช้จ่ายต่างๆ ที่เกิดขึ้น และไม่สามารถคืนเงินค่าทัวร์ที่ชำระมาแล้ว
- หากท่านยกเลิกการจองทัวร์ หลังจากยื่นวีซ่ารวมถึงได้รับอนุมัติวีซ่าเรียบร้อยแล้ว บริษัทฯ ขอสงวนสิทธิ์ในการนำเล่มพาสปอร์ตไปยกเลิกวีซ่าในทุกกรณี ไม่ว่าค่าใช้จ่ายในการยื่นวีซ่าจะรวมหรือแยกจากรายการทัวร์ก็ตาม
- การพิจารณาวีซ่าขึ้นกับดุลยพินิจของสถานทูต ในกรณีที่วีซ่าไม่ผ่านการพิจารณา บริษัทฯ ไม่สามารถคืนค่าธรรมเนียมวีซ่าได้

กรณีเดินทางโดยลูกค้าจัดการตัวเครื่องบินเอง (Land Only)

ในกรณีลูกค้าดำเนินการเรื่องตัวเครื่องบินเองและมาเที่ยวร่วมกับคณะ (Join Tour) ลูกค้าต้องดำเนินการมาพบคณะทัวร์ด้วยตัวเองและต้องรับผิดชอบค่าใช้จ่ายในการมาพบคณะใหญ่ด้วยตัวเอง รวมถึงหากกรณีเที่ยวบินของคณะใหญ่เกิดความล่าช้าหรือยกเลิกเที่ยวบินอันด้วยสาเหตุใดๆ ก็ตาม

ตัวเครื่องบิน

- กรณีเดินทางเป็นหมู่คณะ (ตัวกรุ๊ป) หากออกตัวแล้วไม่สามารถขอคืนเงินได้และไม่สามารถเปลี่ยนวันเดินทางได้
- การเดินทางเป็นหมู่คณะ ผู้โดยสารจะต้องเดินทางไป-กลับพร้อมกัน หากต้องการเลื่อนวันเดินทางกลับ จะต้องชำระค่าใช้จ่ายส่วนต่างที่สายการบินเรียกเก็บ และขึ้นกับข้อกำหนดและการพิจารณาของสายการบิน ซึ่งทางบริษัทฯ ไม่สามารถเข้าไปแทรกแซงได้
- ในกรณียกเลิกการเดินทางหลังจากที่บริษัทฯ ได้ออกตัวเครื่องบินไปแล้ว ผู้เดินทางต้องรอ Refund ตามระบบของสายการบินเท่านั้น (ในกรณีที่ตัวเครื่องบินสามารถทำการ Refund ได้เท่านั้น)





เดินทางของโปรแกรมที่ทำการจองรวมถึงเช็คเที่ยวบินที่เดินทางไป/กลับ หากซื้อตั๋วภายในประเทศโดยไม่ได้รับการยืนยันจากฝ่ายขาย บริษัทฯ ไม่รับผิดชอบค่าใช้จ่ายใดๆ ที่เกี่ยวข้องกับการออกตั๋วเครื่องบินภายในประเทศนั้นๆ

- การ Request ที่นั่งและอาหารบนเที่ยวบิน จะเป็นไปตามการพิจารณาของสายการบิน ซึ่งทางบริษัทฯ จะดำเนินการส่ง Request ให้ แต่ไม่สามารถแทรกแซงหรือให้คำยืนยันใดๆ ได้

โรงแรมและห้องพัก

- ห้องพักในโรงแรมเป็นแบบห้องพักคู่ (TWN/DBL) ในกรณีที่ต้องการพักแบบ 3 ท่าน/3 เตียง (Triple Room) ขึ้นอยู่กับข้อกำหนด รูปแบบของห้องพักของแต่ละโรงแรม แต่ละประเทศ ซึ่งอาจไม่สามารถจัดห้องพักแบบ 3 เตียงตามที่ต้องการได้
- โรงแรมหลายแห่งในยุโรป ไม่มีเครื่องปรับอากาศ เนื่องจากอยู่ในแถบที่มีอุณหภูมิต่ำ เครื่องปรับอากาศที่มีจะให้บริการในช่วงฤดูร้อนเท่านั้น
- ในกรณีที่มีการจัดประชุมนานาชาติ (Trade Fair) ทำให้ค่าโรงแรมสูงขึ้น 3-4 เท่าตัว บริษัทฯ ขอสงวนสิทธิ์ในการปรับเปลี่ยนที่พักรวมเป็นเมืองใกล้เคียงตามความเหมาะสม

กระเป๋าถือติดตัวขึ้นเครื่องบิน

- กรุณาดำเนินการของมีคมทุกชนิด ใส่ในกระเป๋าใบเล็กที่จะถือขึ้นเครื่องบินโดยเด็ดขาด เช่น มีดพับ กรรไกรตัดเล็บทุกขนาด ตะไบเล็บ เป็นต้น กรุณาใส่ในกระเป๋าเดินทางใบใหญ่เพื่อโหลดใต้ท้องเครื่อง
- ของเหลวต่างๆ เช่น น้ำดื่ม ครีม โลชั่น น้ำหอม ยาสีฟัน เจล สเปรย์ เป็นต้น อนุญาตให้ถือขึ้นเครื่องได้ไม่เกิน 10 ชิ้น ในบรรจุภัณฑ์ละไม่เกิน 100 ml. ใส่รวมกันในถุงใสพร้อมแสดงต่อเจ้าหน้าที่รักษาความปลอดภัยตามมาตรการองค์การการบินพลเรือนระหว่างประเทศ (ICAO)
- หากซื้อสินค้าปลอดภาษีจากสนามบิน จะต้องปิดผนึกถุงโดยระบุ วันเดินทาง เที่ยวบิน จึงสามารถนำขึ้นเครื่องได้ และห้ามมีร่องรอยการเปิดปากถุงโดยเด็ดขาด

สัมภาระและค่าพนักงานยกสัมภาระ

- น้ำหนักสัมภาระที่สายการบินอนุญาตให้โหลดใต้ท้องเครื่องบินจะขึ้นกับแต่ละสายการบิน การเรียกเก็บค่าธรรมเนียมเพิ่มเป็นสิทธิ์ของสายการบิน หากน้ำหนักกระเป๋าเดินทางเกินกว่าที่สายการบินกำหนด
- กระเป๋าสัมภาระที่ทางสายการบินอนุญาตให้นำขึ้นเครื่องได้ ต้องมีน้ำหนักตามที่สายการบินกำหนด และขนาดไม่เกิน 7.5 x 13.5 x 21.5 สำหรับหน่วยวัด “นิ้ว” (Inch) หรือ 19 x 35 x 55 สำหรับหน่วยวัด “เซนติเมตร” (Centimeter) หากกระเป๋ามีน้ำหนักหรือขนาดเกินจากที่สายการบินกำหนด อาจถูกปฏิเสธให้ถือขึ้นเครื่องและต้องโหลดใต้ท้องเครื่องแทน
- ในบางรายการทัวร์ที่ต้องเดินทางโดยสายการบินภายในประเทศ น้ำหนักของกระเป๋าอาจถูกกำหนดให้น้อยกว่าเที่ยวบินระหว่างประเทศ ทั้งนี้ขึ้นอยู่กับข้อกำหนดของแต่ละสายการบิน หากน้ำหนักเกินกว่าที่สายการบินกำหนด ค่าใช้จ่ายที่เกิดขึ้นเป็นความรับผิดชอบของผู้เดินทาง

การชดเชยค่ากระเป๋าในกรณีเกิดการสูญหาย

- ไม่ควรใส่ของมีค่าทุกชนิดในกระเป๋าใบใหญ่ที่โหลดใต้ท้องเครื่อง หากเกิดการสูญหาย สายการบินจะรับผิดชอบชดเชยตามกฎของ IATA เท่านั้น ซึ่งจะชดเชยให้ประมาณ กิโลกรัมละ 20 USD คุณด้วยน้ำหนักกระเป๋าจริง ทั้งนี้จะชดเชยไม่เกิน USD 400 กรณีเดินทางชั้นธรรมดา (Economy) หรือ USD 600 กรณีเดินทางชั้นธุรกิจ (Business)
- กรณีกระเป๋าใบเล็ก (Hand Carry) และกระเป๋าเดินทางใบใหญ่ สูญหายระหว่างการท่องเที่ยว (ระหว่างทัวร์) ประกันภัยการเดินทางที่บริษัทจัดทำให้ไม่ครอบคลุมในกรณีนี้ และ บริษัทฯ ไม่รับผิดชอบชดเชยค่าเสียหายที่เกิดขึ้น

**** การสำรองที่นั่งและชำระมัดจำการเดินทางเป็นการยอมรับเงื่อนไขที่ บริษัทฯ แจ้งไว้แล้วข้างต้น ****





ENJOY TRIP ... GEORGIA

จอร์เจีย 8 วัน 5 คืน

- 12-19 เม.ย.* ... 67,900 บาท
- 19-26 เม.ย. ... 60,900 บาท
- 26 เม.ย.-3 พ.ค.* ... 65,900 บาท

ลำดับที่	ชื่อ - สกุล (ภาษาอังกฤษ)	ห้องพัก (SGL/TWN/TRP)	สะสมไมล์	อาหาร

ชื่อผู้สำรองที่นั่ง
เบอร์โทรติดต่อ

เอเย่นต์
อีเมล

**** กรุณาส่ง แบบฟอร์มสำรองที่นั่ง และ สำเนาหน้าพาสปอร์ตผู้เดินทาง มาที่**

tour@expressholiday.co.th **

ติดต่อเจ้าหน้าที่ โทร 02-635-1415

