

HAKODATE • OTARU

# SAPPORO SNOWFEST

หุบเขานรกจิโกะคุดานิ | โกดังอิฐแดงคานามิชิ | นั่งกระเช้าภูเขาฮาโกดาเตะ  
ตลาดฮาเมืองฮาโกดาเตะ | โกเรียวกะคูกาวเวอร์ | ภูเขาไฟอุสุ  
พิพิธภัณฑ์กล่องดนตรี | นาฬิกาไอน้ำโบราณ  
โรงเป่าแก้วคิตาอิชิ | ศาลเจ้าฮอกไกโด  
โรงงานชีกโกแลตอิชิยะ

เริ่มต้นเพียง

## 72,999

6 DAY 4 NIGHT



พิกอนเซ็น 2 คืน

ขึ้นกระเช้า ชมวิวระดับมิซึซึน

บุฟเฟ่ต์ ซาปู 2 มื้อ

บุฟเฟ่ต์ ปิ้งย่าง ระดับพรีเมียม

คลองโอตารุ

หมีสีน้ำตาล

วันเดอร์แลนด์

THAI  
★★★★  
PREMIUM  
SHTGCTS6

*Travel Date* **วันเดินทาง 1 : 1 - 6 ก.พ. 67 • วันเดินทาง 2 : 4 - 9 ก.พ. 67**

วันที่	กำหนดการ	เช้า	เที่ยง	เย็น	โรงแรม
1	กรุงเทพฯ – สนามบินชิโตเสะ (TG670 : 23.55-08.20)	X	X	✈️	
2	สนามบินชิโตเสะ – เมืองโนโบริเบทสึ – หุบเขานรกจิโกะคุดานิ – เมืองฮาโกดาเตะ – โกดังอิฐแดงคานามิชิ – นั่งกระเช้าภูเขาฮาโกดาเตะ	X	🍷	🍷	HEWITT RESORT หรือเทียบเท่า 🍷
3	ตลาดเช้าเมืองฮาโกดาเตะ – โกเรียวกะคูกาวเวอร์ – ภูเขาไฟอุสุ (กระเช้าไฟฟ้า) – ฟาร์มหมี	🍷	🍷	🍷	TOYAKO MANSEIKAKU HOTEL หรือเทียบเท่า 🍷
4	เมืองโอตารุ – คลองโอตารุ – พิพิธภัณฑ์กล่องดนตรี – นาฬิกาไอน้ำโบราณ – โรงเป่าแก้วคิตาอิชิ – เมืองซัปโปโร – ไอศกรีมปาร์ค SNOW FESTIVAL 74TH	🍷	🍷	🍷	MERCURE HOTEL SAPPORO หรือเทียบเท่า
5	ศาลเจ้าฮอกไกโด – วันเดอร์แลนด์ซัปโปโร – โรงงานชีกโกแลตอิชิยะ – ถนนช้อปปิ้งทานุกิโคจิ – ย่านชูซุกิโนะ	🍷	🍷	🍷	MERCURE HOTEL SAPPORO หรือเทียบเท่า
6	สนามบินชิโตเสะ – กรุงเทพฯ (TG671 : 10.00-15.50)	🍷	✈️	X	

**\*\*\* กรุณาเตรียมค่าทิปไกด์และคนขับรถ จำนวน 1,000 บาท \*\*\***



## ☆☆☆ไฮไลท์ของการท่องเที่ยวทวีปนี้☆☆☆

- ▶▶ ถ่ายรูปเช็คอินกับน้องหมีสีน้ำตาลอย่างใกล้ชิด ที่จะทำให้คุณหลงรัก
- ▶▶ ตื่นตาตื่นใจกับเทศกาลหิมะแห่งปี ที่ยิ่งใหญ่ที่สุดในประเทศญี่ปุ่น
- ▶▶ โอตารุ เมืองชื่อดังสุดแสนโรแมนติกริมทะเล
- ▶▶ เพลิดเพลินกับกิจกรรมหิมะแสนสนุกที่พลาดไม่ได้ ณ วันเดอร์แลนด์ซัปโปโร
- ▶▶ ขึ้นกระเช้าภูเขาฮาโกดาเตะ ชมวิวที่สวยงามที่สุด 1 ใน 3 ของญี่ปุ่น ระดับมิชลิน 3 ดาว
- ▶▶ เยือนหุบเขานรก จิโกะคุดานิ บรรยากาศของแหล่งกำเนิดออนเซ็นชื่อดังที่สุดแห่งฮอกไกโด

## โปรแกรมการเดินทาง

วันแรก กรุงเทพฯ – สนามบินซิดเซะ

21.00 น. ✈️ พร้อมกันที่ สนามบินสุวรรณภูมิ อาคารผู้โดยสารขาออก (ระหว่างประเทศ) ชั้น 4 ประตู 2 เคาน์เตอร์ D สายการบิน THAI AIRWAYS (TG) โดยมีเจ้าหน้าที่จากทางบริษัทฯ คอยต้อนรับ และอำนวยความสะดวกแก่ท่านก่อนออกเดินทาง

**\*\*สำคัญมาก !! ประเทศญี่ปุ่นไม่อนุญาตให้นำอาหารสดจำพวก เนื้อสัตว์ พืช ผัก ผลไม้ เข้าประเทศ หากฝ่าฝืนมีโทษปรับและจับ\*\***

23.55 น. เห็นฟ้าสูง สนามบินซิดเซะ (ฮอกไกโด) โดยสายการบิน THAI AIRWAYS เที่ยวบินที่ TG670 ➔  
(บริการอาหารและเครื่องดื่มบนเครื่อง)

วันที่สอง สนามบินซิดเซะ – เมืองโนโบริเบทสึ – หุบเขานรกจิโกะคุดานิ – เมืองฮาโกดาเตะ – โกดังอิฐแดง คาเนโมริ – นั่งกระเช้าภูเขาฮาโกดาเตะ

08.20 น. เดินทางถึง สนามบินซิดเซะ (ฮอกไกโด) (เวลาท้องถิ่นเร็วกว่าไทย 2 ชม. กรุณาปรับนาฬิกาของท่านเป็นเวลาท้องถิ่นเพื่อสะดวกในการนัดหมาย) หลังผ่านพิธีการตรวจคนเข้าเมืองและศุลกากรเรียบร้อยแล้ว นำท่านเดินทางสู่ เมืองโนโบริเบทสึ สถานที่ตากอากาศที่ถือได้ว่ามีชื่อเสียงแห่งหนึ่งของประเทศญี่ปุ่น ซึ่งเป็นแหล่งบ่อน้ำพุร้อนที่ใหญ่ที่สุดในฮอกไกโด เมืองนี้มีประชากรประมาณ 5 หมื่นคน ชื่อเมืองนั้นมาจากภาษาของชาวไอนุ (ชนเผ่าพื้นเมือง) ซึ่งมีความหมายว่าแม่น้ำสีเข้ม นำท่านชม หุบเขานรกจิโกะคุดานิ ตั้งอยู่ในเขตอุทยานแห่งชาติชิดตสึ-โทยะ ภายในบริเวณหุบเขาแห่งนี้ประกอบด้วยบ่อน้ำพุร้อนน้อยใหญ่รวมถึงบ่อโคลนและลำธารซึ่งมีแร่ธาตุกำมะถันจากภูเขาไฟที่ยังไม่ดับ

เที่ยง 🍷 รับประทานอาหารกลางวันภัตตาคาร

บ่าย นำท่านเดินทางสู่ เมืองฮาโกดาเตะ ตั้งอยู่ทางตอนใต้ของเกาะฮอกไกโด เป็นเมืองที่ล้อมรอบไปด้วยทะเลมีธรรมชาติที่สวยงาม ซึ่งในปีอันเซอิที่ 6 (ค.ศ. 1859) เมืองฮาโกดาเตะแห่งนี้ได้เปิดเป็นท่าเรือสำหรับการค้าระหว่างประเทศเป็นแห่งแรกของญี่ปุ่นพร้อมกับท่าเรือโยโกฮาม่าและท่าเรือนางาซากิ จึงมีกลิ่นอายวัฒนธรรมของชาวต่างชาติอยู่ด้วย



ให้ท่านอิสระช้อปปิ้งตามอัธยาศัย ณ **โกดังอิฐแดงคานาเมโมริ** ปัจจุบันกลายเป็นสัญลักษณ์ทางการท่องเที่ยวไปแล้ว อาคารที่เห็นถูกสร้างขึ้นมาทดแทนอาคารหลังเก่า (หลังถูกไฟไหม้ครั้งใหญ่เผาทำลายไปเมื่อปี ค.ศ. 1907) แต่ยังคงเอกลักษณ์ มีความโดดเด่นของสถาปัตยกรรมแบบดั้งเดิม ให้ความรู้สึกถึงอาคารสไตล์ยุโรปที่ตั้งอยู่เรียงรายริมอ่าว

เมื่อถึงแก่เวลา นำท่าน **นั่งกระเช้าภูเขาฮาโกดาเตะ** เพื่อชมวิวยามค่ำคืน โดยภูเขาอยู่ทางตอนใต้ของเมือง และมีความสูงถึง 334 เมตร ได้รับการยกย่องว่าสวยติดอันดับ 1 ใน 3 ของญี่ปุ่น ในคืนที่ท้องฟ้าโปร่งจะเห็นวิวทัศนียภาพของเมืองฮาโกดาเตะทั้งเมืองได้อย่างชัดเจน ภูเขาฮาโกดาเตะนี้จะมีลักษณะรูปร่างคล้ายกับวงนอนหมอบ ดังนั้นจึงมีชื่อเรียกอีกชื่อหนึ่งว่า กากิว ซัง (GAGYU SAN)



☞ พักที่ HEWITT RESORT หรือเทียบเท่า

**ค่ำ** 🎯 **รับประทานอาหารค่ำที่ห้องอาหารโรงแรม เมนูพิเศษ !! บุฟเฟ่ต์ชาบูยักษ์**

หลังรับประทานอาหารแล้วเชิญท่านพักผ่อนไปกับการแช่ **ออนเซ็น** น้ำแร่ธรรมชาติผ่านความร้อนใต้พิภพเพื่อผ่อนคลายความเมื่อยล้าเลือดลมเดินดีเสริมสุขภาพให้กระปรี้กระเปร่าผิวพรรณสดใสมีน้ำมีนวลช่วยระบบการเผาผลาญของร่างกายให้อยู่ในสภาพคงที่ความอัศจรรย์แห่งการอาบน้ำแร่แบบญี่ปุ่นนี่เองทำให้มีผู้กล่าวว่า => **หากมาที่ญี่ปุ่นแล้วไม่ได้ลงอาบน้ำแร่ก็เหมือนกับว่าท่านมาไม่ถึงญี่ปุ่น!**

**วันที่สาม ตลาดเช้าเมืองฮาโกดาเตะ – โกเรียวคะคุ ทาวเวอร์ – ภูเขาไฟอุสุ (กระเช้าไฟฟ้า) – ฟาร์มหมี**

**เช้า** 🎯 **รับประทานอาหารเช้า ณ ห้องอาหารโรงแรม**

นำท่านเดินทางสู่ **ตลาดเช้าเมืองฮาโกดาเตะ** มีขายสินค้านานาชาติ อาทิ อาหารทะเล ผักและผลไม้สด รวมถึงเสื้อผ้าและข้าวของเครื่องใช้ที่จำเป็นในชีวิตประจำวันของชาวเมืองเป็นประจำเรียงรายไปบนถนนกว่า 360 ร้าน ซึ่งนับเป็นตลาดที่มีชื่อเสียงและมีสินค้าให้เลือกมากมายหลากหลายชนิดแห่งหนึ่งของเกาะฮอกไกโด

นำท่านเดินทางสู่ **โกเรียวคะคุ ทาวเวอร์** หอคอยที่ท่านสามารถชื่นชมภาพวิวดวงอาทิตย์ขึ้นของเมืองฮาโกดาเตะได้ 360 องศา บริเวณนั้นหากมองลงมาท่านจะเห็นสวนสาธารณะโกเรียวคะคุ มีรูปร่างคล้ายดวงดาว 5 แฉก มีความงดงามเป็นอย่างมาก โดยสามารถมาเยี่ยมชมได้ทุกฤดู

**เที่ยง** 🎯 **รับประทานอาหารกลางวันภัตตาคาร**



**บ่าย** นำท่านสู่เดินทางสู่ **ภูเขาไฟอุสุ (กระเช้าไฟฟ้า)** นั่งกระเช้าขึ้นไปยังบริเวณยอดภูเขาไฟอุสุ ซึ่งมีการปะทุครั้งล่าสุดเมื่อปี ค.ศ. 2000 ระหว่างทางให้ท่านได้เพลิดเพลินกับความงามของทะเลสาบโทยะและภูเขาโทยะชินชัน เมื่อถึงบริเวณยอดเขาจะมีจุดชมทัศนียภาพระหว่างมหาสมุทรและหลุมขนาดใหญ่ที่เกิดจากการปะทุของภูเขาไฟ บอกเลยว่าวิวคุ้มค่าสำหรับการขึ้นดู **(ความสวยงามขึ้นกับสภาพภูมิอากาศ)**

หลังจากกระเช้าไฟฟ้า พาท่านสู่ **ฟาร์มหมี่** ซึ่งตั้งบริเวณภูเขาไฟโทยะชินชัน (ใกล้กับสถานีกระเช้าภูเขาไฟอุสุ) เป็นที่เพาะพันธุ์หมี่สีน้ำตาล ที่มีการฝึกให้คุ้นเคยกับมนุษย์เนื่องจากจะเปิดให้นักท่องเที่ยวสามารถเยี่ยมชมดูหมี่สีน้ำตาลได้อย่างใกล้ชิดผ่านกระจกใส มีห้องสังเกตการณ์พิเศษ **“ทรงมนุษย์”** ซึ่งจะมองเห็นหมี่สีน้ำตาลเดินผ่านไปมาราวกับเป็นพวกเดียวกัน ยังมีกิจกรรมพิเศษคือป้อนอาหารให้หมี่ด้วยขนมปัง และแอปเปิ้ล **(ไม่รวมค่าทำกิจกรรมต่างๆ ภายในฟาร์มหมี่)**

➡ พักที่ TOYAKO MANSEIKAKU HOTEL หรือเทียบเท่า

**ค่ำ** 10) **รับประทานอาหารค่ำที่ห้องอาหารโรงแรม**

หลังรับประทานอาหารแล้วเชิญท่านพักผ่อนไปกับการแช่ **ออนเซ็น** เพื่อผ่อนคลายความเมื่อยล้า เลือดลมเดินดี เสริมสุขภาพให้กระปรี้กระเปร่าผิวพรรณสดใสมีน้ำมีนวลช่วยระบบการเผาผลาญของร่างกายให้อยู่ในสภาพคงที่

**วันที่สี่** เมืองโอดารุ – คลองโอดารุ – พิพิธภัณฑ์กล่องดนตรี – นาฬิกาไอน้ำโบราณ – โรงเป่าแก้วคิตาอิชิ – เมืองซัปโปโร – ไอโดริปาร์ค SNOW FESTIVAL 74TH

**เช้า** 10) **รับประทานอาหารเช้า ณ ห้องอาหารโรงแรม**

นำท่านเดินทางสู่ **เมืองโอดารุ (เมืองโรมันติก)** ที่ควบคู่ไปกับความเก่าแก่และความสำคัญทางประวัติศาสตร์ นำท่านชม **คลองโอดารุ** ที่มีความยาว 1,140 เมตร และเชื่อมต่อกับอ่าวโอดารุ ซึ่งในสมัยก่อนประมาณ ค.ศ. 1920 ที่ยุคอุตสาหกรรมการขนส่งทางเรือเฟื่องฟู คลองแห่งนี้ได้ถูกใช้เป็นเส้นทางในการขนส่งสินค้าจากคลังสินค้าในตัวเมืองโอดารุ ออกไปยังท่าเรือบริเวณปากอ่าวให้ท่านเดินเล่น พร้อมถ่ายรูปตามอัธยาศัยกับอาคารเก่าแกกริมคลอง และวิวทิวทัศน์ที่สวยงาม แวะชม **พิพิธภัณฑ์กล่องดนตรี** อาคารเก่าแก่ที่ภายนอกถูกสร้างขึ้นจากอิฐแดง แต่โครงสร้างภายในทำด้วยไม้ พิพิธภัณฑ์แห่งนี้สร้างขึ้นในปีค.ศ. 1910 ปัจจุบันนับเป็นมรดกทางสถาปัตยกรรมที่เก่าแก่ควรค่าแก่การอนุรักษ์ให้เป็นสมบัติของชาติ ได้เวลาอันสมควร พาท่านถ่ายรูปที่ระลึกกับ **นาฬิกาไอน้ำโบราณ** นาฬิกาไอน้ำสไตล์อังกฤษที่ใหญ่ที่สุดในโลกที่เหลืออยู่เพียง 2 เรือนบนโลกเท่านั้น สูง 5.5 เมตร หนักกว่า 1.5 ตัน นาฬิกานี้จะพ่นไอน้ำประกออบกับมีเสียงดนตรีบอกเวลาซึ่งเหมือนกับเสียงดนตรีที่วิหารเวสต์มินสเตอร์ที่กรุงลอนดอน โดยดังขึ้นทุกๆ 15 นาที นำท่านสู่ **โรงเป่าแก้วคิตาอิชิ** มีผลิตภัณฑ์ที่ทำจากแก้วให้เลือก ทั้งแก้วที่เป่าให้เป็นรูปสัตว์นานาชนิด สโนว์บอล แก้วน้ำ แจกัน ถ้วย พวงกุญแจ ตะเกียงให้เลือกอย่างจุใจ ที่โรงงานแห่งนี้ท่านจะได้ชมกรรมวิธีการเป่าเครื่องแก้วด้วยเทคนิคแบบต่างๆ ก็จะได้เครื่องแก้วที่ออกมาในรูปแบบและสีที่แตกต่างกัน

**เที่ยง** 10) **รับประทานอาหารกลางวันภัตตาคาร**

**บ่าย** นำท่านเดินทางสู่ **เมืองซัปโปโร** เมืองหลวงของฮอกไกโด นำท่านชม **เทศกาลแกะสลักน้ำแข็ง** อันยิ่งใหญ่ตระการตาที่จัดขึ้นแค่ปีละ 1 ครั้ง **(74th SNOW FESTIVAL งานเริ่มวันที่ 4 – 11 กุมภาพันธ์ 2567)** ที่ไอโดริปาร์ค เชิญท่านเดินชมพร้อมเก็บภาพที่ระลึกได้ตามอัธยาศัย ส่วนท่านใดเดินชมงานจนเต็มอิ่มแล้ว บริเวณ ไอโดริปาร์ค ยังเป็นสวนสาธารณะขนาดใหญ่ที่สุดกลางกรุงซัปโปโรและเป็นย่านช้อปปิ้งที่มีชื่อเสียงของกรุงซัปโปโรอีกด้วย

**ค่ำ** 10) **รับประทานอาหารค่ำที่ภัตตาคาร เมนูพิเศษ !! บุฟเฟ่ต์ชาบูยักษ์ 3 ชนิด + ปิ้งย่าง**

**\*\*หมายเหตุ : ชาบูยักษ์อาจเปลี่ยนแปลงได้ตามฤดูกาล\*\***

➡ พักที่ MERCURE HOTEL SAPPORO หรือเทียบเท่า





**วันที่ห้า ศาลเจ้าฮอกไกโด – วันเดอร์แลนด์ซัปโปโร – โรงงานช็อกโกแลตอิชิยะ – ถนนช้อปปิ้งทานุกิโคจิ – ย่านซูซุกิโนะ**

**เช้า**

**🎯 รับประทานอาหารเช้า ณ ห้องอาหารโรงแรม**

นำท่านเดินทางสู่ **ศาลเจ้าฮอกไกโด** เดิมชื่อ **ศาลเจ้าซัปโปโร** เปลี่ยนเพื่อให้สอดคล้องกับความยิ่งใหญ่ของเกาะเมืองฮอกไกโด ศาลเจ้าชินโตนี้คอยปกป้องรักษา ให้ชนชาวเกาะฮอกไกโดมีความสงบสุขถึงแม้จะไม่ได้มีประวัติศาสตร์อันยาวนานเท่าแก่นับพันปีดังเช่นภูมิภาคคันโต แต่ที่นี่ก็เป็นที่สำคัญสำหรับให้คนท้องถิ่นได้กราบไหว้สิ่งศักดิ์สิทธิ์ที่สิงสถิตอยู่ ณ ศาลเจ้าแห่งนี้ เพื่อเป็นขวัญและกำลังใจสืบไป

นำท่านเดินทางสู่ **วันเดอร์แลนด์ซัปโปโร** ลานกิจกรรมกลางแจ้งที่ใหญ่ที่สุดแห่งหนึ่งของฮอกไกโด ในฤดูหนาวจะมีกิจกรรม อาทิเช่น กระดานเลื่อนหิมะ, บานาน่าโบ๊ท ฯลฯ เชิญท่านเปิดประสบการณ์ตามอัธยาศัย **(ราคาทัวร์ไม่รวมค่าเช่าชุด, ครูฝึก และ อุปกรณ์สำหรับการเล่นกิจกรรมต่างๆ)**

**เที่ยง**

**🎯 รับประทานอาหารกลางวันที่ภัตตาคาร**

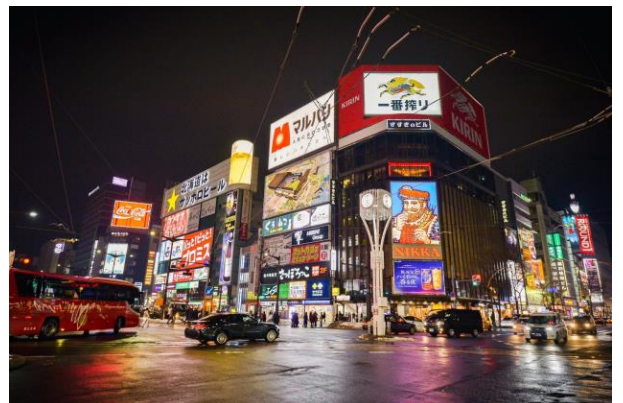
**บ่าย**

นำท่านเดินทางสู่ **โรงงานช็อกโกแลตอิชิยะ** โรงงานผลิตขนมอันเลื่องชื่อบ้าง Shirori Koibito คุกกี้สอดไส้ไวท์ช็อกโกแลต ที่ทำจากนมโคจากฮอกไกโดที่ว่ากันว่าอร่อยที่สุดในญี่ปุ่นจนกระทั่งกลายมาเป็นของฝากยอดนิยมติดอันดับสูงสุดของเกาะฮอกไกโด และท่านยังสามารถชมอุปกรณ์การผลิตยุคแรกเริ่ม แบบจำลองของโรงงานขั้นตอนการผลิต พร้อมทั้งเลือกซื้อช็อกโกแลตและขนมต่างๆ ได้อีกด้วย



นำท่านไปยัง **ถนนช้อปปิ้งทานุกิโคจิ** ถนนช้อปปิ้งเก่าแก่ อายุกว่า 140 ปี ตลอดถนนจะมีร้านค้าต่างๆ เรียงรายกันไปสองข้างทาง ทั้งร้านขายของสด ร้านอาหาร ร้านขายของที่ระลึกรวมแล้วกว่า 200 ร้าน รวมถึงห้างเพนกวิน (MEGA DON QUIJOTE) อิสระให้ท่านได้เลือกซื้อสินค้า

นำท่านสู่ **ย่านซูซุกิโนะ** ย่านแสงสีที่ไม่เคยหลับไหลแห่งฮอกไกโด แหล่งรวมความบันเทิง ทั้งเรื่องกิน ซ้อป และเที่ยว มีร้านอาหารมากมาย ยังเป็นแหล่งที่ตั้งของห้างสรรพสินค้าชื่อดัง ร้าน BIG CAMERA จำหน่ายกล้องดิจิตอล, เครื่องใช้ไฟฟ้าและอิเล็กทรอนิกส์, ร้าน 100 เยน, ร้าน UNIQLO ขายเสื้อผ้าแฟชั่นวัยรุ่น, ร้าน MATSUMOTO KIYOSHI ขายยาและเครื่องสำอาง Shiseido, Kose, Kiss, SKII, Kanebo รวมถึงยังมีตรอกกราเมนอีกด้วย



**ค่ำ**

**🎯 รับประทานอาหารค่ำที่ภัตตาคาร เมนูพิเศษ !! ชาบู ชาบู**

👉 พักที่ MERCURE HOTEL SAPPORO หรือเทียบเท่า



**วันที่หก สนามบินซีโตเสะ – กรุงเทพฯ**

**เช้า ๑๐ | รับประทานอาหารเช้า บริการท่านด้วย SET BOX**

สมควรแก่เวลา กรุณาตรวจเช็คสัมภาระให้เรียบร้อย เพื่อเตรียมตัวเดินทางสู่สนามบินเพื่อกลับกรุงเทพฯ

**10.00 น.** ออกเดินทางสู่ **กรุงเทพฯ** โดยสายการบิน **THAI AIRWAYS** เที่ยวบินที่ **TG671** →

**(บริการอาหารและเครื่องดื่มบนเครื่อง)**

**15.50 น.** ถึง **กรุงเทพฯ** โดยสวัสดิภาพ พร้อมความประทับใจ..... 😊 😊 😊 😊

**\*\*\*\*\*ขอบคุณทุกท่านที่ใช้บริการ\*\*\*\*\***

😊😊😊😊 **ซื่อสัตย์ จริงใจ หัวใจ เน้นบริการ คืองานของเรา** 😊😊😊😊

**\*\*หมายเหตุ: โปรแกรมและราคาสามารถเปลี่ยนแปลงได้ตามความเหมาะสมโดยไม่ต้องแจ้งให้ทราบล่วงหน้าทางบริษัทฯ จะถือผลประโยชน์ของลูกค้าเป็นสำคัญ\*\***

**อัตราค่าบริการ (ราคาต่อท่าน)**

วันเดินทาง	ราคาทัวร์ผู้ใหญ่ พักห้องละ 2 ท่าน (25 ท่านออกเดินทาง)	พักเดี่ยวจ่ายเพิ่ม	ราคาไม่รวมตัว
1 – 6 ก.พ. 2567	72,999 บาท / ท่าน	16,000 บาท / ท่าน	36,999 บาท / ท่าน
4 – 9 ก.พ. 2567	72,999 บาท / ท่าน	16,000 บาท / ท่าน	36,999 บาท / ท่าน

**อัตราค่าบริการดังกล่าวรวม**

- ค่าตัวเครื่องบินชั้นทัศนอาจร ไป-กลับ พร้อมกรุ๊ป ตามที่ระบุไว้ในรายการเท่านั้น **ตัวเครื่องบินที่ใช้เป็นแบบกรุ๊ปไม่สามารถเลือกที่นั่งล่วงหน้าได้ (ท่านจะได้รับที่นั่งแบบสุ่มเท่านั้น)**
- ค่าภาษีสนามบินทุกแห่ง หากสายการบินมีการปรับราคาภาษีน้ำมันขึ้น ทางบริษัทฯ ขอสงวนสิทธิ์เก็บค่าภาษีน้ำมันเพิ่มตามความเป็นจริงก่อนการเดินทาง **\*\*ราคาทัวร์นี้ใช้ค่าน้ำมัน ณ วันที่ 11 พ.ค. 66**
- ค่าโรงแรมระดับมาตรฐาน (พักห้องละ 2 ท่าน)  
กรณีห้อง TWIN BED (เตียงเดี่ยว 2 เตียง) ซึ่งโรงแรมไม่มีหรือเต็ม ทางบริษัทขอปรับเป็นห้อง DOUBLE BED แทนโดยมีต้องแจ้งให้ทราบล่วงหน้า หรือ หากต้องการห้องพักแบบ DOUBLE BED ซึ่งโรงแรมไม่มีหรือเต็ม ทางบริษัทขอปรับเป็นห้อง TWIN BED แทนโดยมีต้องแจ้งให้ทราบล่วงหน้าเช่นกัน กรณีพักแบบ TRIPLE ROOM ครอบคลุมติดต่อเจ้าหน้าที่ (อาจจะมีค่าใช้จ่ายเพิ่มเติมค่ะ)
- ค่าอาหาร ตามที่ระบุไว้ในรายการ และ น้ำดื่มบนรถวันละ 1 ขวด
- ค่ายานพาหนะ และค่าธรรมเนียมเข้าชมสถานที่ต่างๆ ตามที่ระบุไว้ในรายการ

- น้ำหนักสัมภาระ **ท่านละไม่เกิน 30 กิโลกรัม** สัมภาระติดตัวขึ้นเครื่องได้ 1 ชิ้น ต่อท่าน น้ำหนักต้องไม่เกิน 7 กิโลกรัม
- ค่าประกันอุบัติเหตุ วงเงินประกันท่านละ 1,000,000 บาท และ ค่ารักษาพยาบาล ไม่เกิน 500,000 บาท **คุ้มครองผู้เอาประกันที่มีอายุตั้งแต่ 1 – 75 ปี**

**ในการเคลมประกันทุกกรณี ต้องมีใบเสร็จ และมีเอกสารรับรองทางการแพทย์ หรือจากหน่วยงานที่เกี่ยวข้อง การประกันไม่คุ้มครอง**

กรณีที่เสียชีวิต หรือ เจ็บป่วยทางร่างกายด้วยโรคประจำตัว, การติดเชื้อ, ไวรัส, ไข้เลือด, ไข้ดิ่ง, อาการที่เกี่ยวข้องกับการติดยา, โรคติดต่อทางเพศสัมพันธ์, การบาดเจ็บจากความเสียหายโดยเจตนา, การฆ่าตัวตาย, เสียสติ, ตกอยู่ภายใต้อำนาจของสุรายาเสพติด, บาดเจ็บจากการทะเลาะวิวาท การแท้งบุตร, การบาดเจ็บเนื่องจากอาชญากรรม, ฉุกเฉิน, นัดหยุดงาน, การก่อการร้าย การยึดพาหนะ และการปล้นอากาศยาน (Terrorism, Hijack, Skyjack) และอื่นๆ ตามเงื่อนไขในกรมธรรม์

### อัตราค่าบริการดังกล่าวไม่รวม

- ค่าทำหนังสือเดินทางทุกประเภท
- ค่าดำเนินการคัดกรองตรวจหาเชื้อ RT-PCR ต้องตรวจก่อนเดินทางออกนอกประเทศไทยอย่างน้อย 72 ชั่วโมง
- ค่าใช้จ่ายอื่นๆ ที่นอกเหนือจากรายการระบุ เช่น ค่าใช้จ่ายส่วนตัวอื่นๆ ฯลฯ
- กรุณาเตรียมค่าทิปไกด์, คนขับรถ รวม 1,000 บาทต่อคน (เด็กชำระทิปเท่ากับผู้ใหญ่)**
- ค่าภาษีมูลค่าเพิ่ม VAT 7 % และหักภาษี ณ ที่จ่าย 3 % ในกรณีที่ลูกค้าต้องการใบเสร็จรับเงินที่ถูกต้อง จะต้องบวกค่าภาษีมูลค่าเพิ่ม และหัก ณ ที่จ่าย จากยอดขายจริงทั้งหมดเท่านั้น และโปรดแจ้งทางบริษัทฯ จะออกให้ภายหลัง ขอสงวนสิทธิ์ออกใบเสร็จที่ถูกต้องให้กับบริษัททัวร์เท่านั้น
- ค่าวีซ่าญี่ปุ่นสำหรับชาวต่างชาติ
- ค่าธรรมเนียมน้ำมันและภาษีสนามบิน ในกรณีที่สายการบินมีการปรับขึ้นราคา



## สำคัญมาก!!!!

หนังสือเดินทาง (Passport) ต้องมีอายุ 6 เดือนขึ้นไป และเหลือหน้าว่าง 2 หน้าขึ้นไป ต้องนำมาในวันเดินทาง

• ทางบริษัท ไม่สามารถรับผิดชอบ ในกรณีที่ลืมนำมา หรือนำหนังสือเดินทางมาผิดเล่ม •

**\*\* ก่อนทำการจองทัวร์ทุกครั้ง กรุณาอ่านโปรแกรมอย่างละเอียดทุกหน้า และทุกบรรทัด เนื่องจากทางบริษัทฯ จะอิงตามรายละเอียดของโปรแกรมที่ขายเป็นหลัก \*\***





## • ข้อควรทราบก่อนการเดินทาง •

- คณะทัวร์ครบ 25 ท่านออกเดินทาง มีหัวหน้าทัวร์ไทยเดินทางไป-กลับ พร้อมกับคณะ  
**ขนาดของกรุ๊ปไซค์ จำนวนผู้เดินทางอาจมีการปรับเปลี่ยนขึ้นได้โดยไม่ต้องแจ้งให้ทราบล่วงหน้า**
- บริษัทฯ มีสิทธิ์ที่จะเปลี่ยนแปลงรายละเอียดบางประการในทัวร์นี้ เมื่อเกิดเหตุสุดวิสัยจนไม่อาจแก้ไขได้
- รายการท่องเที่ยวสามารถเปลี่ยนแปลงได้ตามความเหมาะสม โดยคำนึงถึงผลประโยชน์ของผู้เดินทางเป็นสำคัญ
- รายการท่องเที่ยว และอาหาร สามารถสลับรายการในแต่ละวัน เพื่อให้โปรแกรมการท่องเที่ยวเป็นไปอย่างราบรื่น และเหมาะสม โดยคำนึงถึงผลประโยชน์ของผู้เดินทางเป็นสำคัญ
- บริษัทฯ ไม่รับผิดชอบค่าเสียหายในเหตุการณ์ที่เกิดจากสายการบิน ภัยธรรมชาติ ปฏิวัติ และอื่นๆที่อยู่นอกเหนือการควบคุมของทางบริษัทฯ หรือค่าใช้จ่ายเพิ่มเติมที่เกิดขึ้นทางตรงหรือทางอ้อม เช่น การเจ็บป่วย, การถูกทำร้าย, การสูญหาย, ความล่าช้า หรือจากอุบัติเหตุต่างๆ
- ทางบริษัทฯ จะไม่รับผิดชอบใดๆ ทั้งสิ้นหากเกิดกรณีความล่าช้าจากสายการบิน, การประท้วง, การนัดหยุดงาน, การก่อกวนจลาจล หรือกรณีที่ท่านถูกปฏิเสธ การเข้าหรือออกเมืองจากเจ้าหน้าที่ตรวจคนเข้าเมือง หรือเจ้าหน้าที่กรมแรงงานทั้งจากไทย และต่างประเทศซึ่งอยู่นอกเหนือความรับผิดชอบของบริษัทฯ
- หากไม่สามารถไปเที่ยวในสถานที่ที่ระบุในโปรแกรมได้ อันเนื่องมาจากธรรมชาติ ความล่าช้า และความผิดพลาดจากทางสายการบิน จะไม่มีการคืนเงินใดๆทั้งสิ้น แต่ทั้งนี้ทางบริษัทฯ จะจัดหารายการเที่ยวสถานที่อื่นๆ มาให้ โดยขอสงวนสิทธิ์การจัดหานี้โดยไม่แจ้งให้ทราบล่วงหน้า
- ราคานี้คิดตามราคาตัวเครื่องบินในปัจจุบัน หากราคาตัวเครื่องบินปรับสูงขึ้น บริษัทฯ สงวนสิทธิ์ที่จะปรับราคาตัวเครื่องบินตามสถานการณ์ดังกล่าว
- ทางบริษัทฯ จะไม่รับผิดชอบใดๆ ทั้งสิ้น หากท่านใช้บริการของทางบริษัทฯ ไม่ครบ อาทิ ไม่เที่ยวบางรายการ ไม่ทานอาหารบางมื้อ เพราะค่าใช้จ่ายทุกอย่าง ทางบริษัทฯ ได้ชำระค่าใช้จ่ายให้ตัวแทนต่างประเทศแบบเหมาขาด ก่อนออกเดินทางแล้ว
- กรณีที่กองตรวจคนเข้าเมืองทั้งที่กรุงเทพฯ และในต่างประเทศปฏิเสธมิให้เดินทางออก หรือเข้าประเทศที่ระบุในรายการเดินทางบริษัทฯ ของสงวนสิทธิ์ที่จะไม่คืนค่าบริการไม่ว่ากรณีใดๆ ทั้งสิ้น
- ทางบริษัทฯ จะไม่รับผิดชอบใดๆ ทั้งสิ้น หากเกิดสิ่งของสูญหายจากการโจรกรรม และ/หรือ เกิดอุบัติเหตุที่เกิดจากความประมาทของตัวนักท่องเที่ยวเอง
- ในกรณีที่ลูกค้าต้องออกตัวโดยสารภายในประเทศ กรุณาติดต่อเจ้าหน้าที่ของบริษัทฯ ก่อนทุกครั้ง มิฉะนั้น ทางบริษัทฯ จะไม่รับผิดชอบค่าใช้จ่ายใดๆ ทั้งสิ้น
- เมื่อท่านตกลงชำระเงินไม่ว่าทั้งหมดหรือบางส่วนกับทางบริษัทฯ ทางบริษัทฯ จะถือว่าท่านได้ยอมรับในเงื่อนไขข้อตกลงต่างๆ ที่ได้ระบุไว้แล้วทั้งหมด
- นั่งที่ Long Leg โดยปกติอยู่บริเวณทางออกประตูฉุกเฉิน และผู้ที่นั่งต้องมีคุณสมบัติตรงตามที่สายการบินกำหนด เช่น ต้องเป็นผู้ที่มีร่างกายแข็งแรง และช่วยเหลือผู้อื่นได้อย่างรวดเร็วในกรณีที่เครื่องบินมีปัญหา เช่น สามารถเปิดประตูฉุกเฉินได้ (น้ำหนักประมาณ 20 กิโลกรัม) ไม่ใช่ผู้ที่มีปัญหาทางด้านสุขภาพและร่างกาย และอำนาจในการให้ที่นั่ง Long Leg ขึ้นอยู่กับทางเจ้าหน้าที่เช็คอินสายการบินตอนที่เช็คอินเท่านั้น





## เงื่อนไขการจอง และชำระเงิน

<b>CASE 01</b>	<p><b>ในการจองครั้งแรก</b> ชำระมัดจำท่านละ 40,000 บาท หรือทั้งหมด (ภายใน 2 วัน หลังจากทำการจอง) พร้อมส่งสำเนาหนังสือเดินทาง ให้กับเจ้าหน้าที่ฝ่ายขาย (เงินมัดจำถือเป็นการยืนยันการจองกับบริษัทฯ และขอสงวนสิทธิ์ยกเลิกการจองของท่านหากท่านไม่ชำระเงินตามกำหนดโดยไม่แจ้งให้ทราบล่วงหน้า)</p>
<b>CASE 02</b>	<p><b>กรณีลูกค้าทำการจองน้อยกว่าวันเดินทาง 30 วัน</b> ทางบริษัทฯ ขอสงวนสิทธิ์ในการเก็บค่าทัวร์เต็มจำนวนทันทีในวันที่จะออกเดินทางนั้น)</p>
<b>CASE 03</b>	<p><b>ชำระส่วนที่เหลือ ก่อนเดินทาง 30 วัน (นับรวมวันเสาร์ อาทิตย์ และวันหยุดราชการ)</b> หากท่านไม่ชำระตามวันดังกล่าวทางบริษัทฯ ถือว่าท่านยกเลิกการเดินทางโดยไม่มีเงื่อนไข และขอสงวนสิทธิ์ในการคืนเงินตามเงื่อนไขการยกเลิก</p>
<b>CASE 04</b>	<p><b>กรณีที่ท่านชำระค่าทัวร์ทั้งหมดหรือบางส่วน</b> ทางบริษัทฯ ถือว่าท่านได้ยอมรับเงื่อนไขและข้อตกลงต่างๆ ที่ได้รับไว้ทั้งหมดนี้แล้ว</p>

## เงื่อนไขการยกเลิก

วันที่ยกเลิกการเดินทาง	เก็บเงินยกเลิกการเดินทาง
น้อยกว่า 15 วัน	เก็บค่าใช้จ่ายท่านละ <b>100%</b> ของค่าทัวร์
15-29 วัน	เก็บค่าใช้จ่ายท่านละ <b>50%</b> ของค่าทัวร์ หรือ หักค่าใช้จ่ายจริงที่เกิดขึ้น <small>(กรณีที่ค่าใช้จ่ายตามจริงมากกว่ากำหนด ทางบริษัทขอสงวนสิทธิ์ในการเรียกเก็บเพิ่ม)</small>
มากกว่า 30 วัน	คืนค่าใช้จ่าย <b>ทั้งหมด</b> หรือหักค่าใช้จ่ายจริงที่เกิดขึ้น <small>(กรณีวันเดินทางตรงกับช่วงวันหยุดนักขัตฤกษ์ ไม่ว่าจะวันใดวันหนึ่ง ทางบริษัทขอสงวนสิทธิ์ในการยกเลิกการเดินทางไม่น้อยกว่า 55 วัน)</small>

ตามพระราชบัญญัติธุรกิจนำเที่ยวและมัคคุเทศก์ พ.ศ. 2551 หมวด 2 ธุรกิจนำเที่ยว การยกเลิกการเดินทางของนักท่องเที่ยว ผู้ประกอบธุรกิจนำเที่ยวมีค่าใช้จ่ายที่ได้จ่ายจริงเพื่อเตรียมการจัดนำเที่ยวให้นำมาหักจากเงินค่าบริการที่ต้องจ่าย ทั้งนี้ ผู้ประกอบธุรกิจนำเที่ยวแสดงหลักฐานให้นักท่องเที่ยวทราบ เช่น คำวิซ่า ค่ามัดจำตั๋วเครื่องบิน ค่าโรงแรม หรืออื่นๆ

- ผู้เดินทางไม่สามารถเข้าออกเมืองได้ เนื่องจากเอกสารปลอมหรือการห้ามของเจ้าหน้าที่ เก็บค่าใช้จ่าย 100%
- กรณีเจ็บป่วย จนไม่สามารถเดินทางได้ ซึ่งจะต้องมีใบรับรองแพทย์จากโรงพยาบาลรับรอง บริษัทฯ จะพิจารณาเลื่อนการเดินทางของท่านไปยังคนต่อไป แต่ทั้งนี้ท่านจะต้องเสียค่าใช้จ่ายที่ไม่สามารถเรียกคืนได้ เช่น ค่าตั๋วเครื่องบิน ค่าห้อง ค่าธรรมเนียมวีซ่าตามที่สถานทูตฯ เรียกเก็บ และค่าใช้จ่ายอื่นๆ ที่เกิดขึ้นตามจริง ในกรณีที่ไม่สามารถเดินทางได้
- เมื่อท่านออกเดินทางไปกับคณะแล้ว ท่านงดการใช้บริการรายการใดรายการหนึ่ง หรือไม่เดินทางพร้อมคณะถือว่า ท่านสละสิทธิ์ไม่อาจเรียกร้องค่าบริการ และเงินมัดจำคืน ไม่ว่าจะกรณีใดๆ ทั้งสิ้น
- กรุ๊ปที่เดินทางช่วงวันหยุดเทศกาลที่ต้องกรันตีมัดจำกับสายการบินหรือค่ามัดจำที่พัก รวมถึงเที่ยวบินพิเศษ เช่น Extra Flight และ Charter Flight จะไม่มีการคืนเงินมัดจำ หรือค่าทัวร์ทั้งหมด เนื่องจากค่าตัวเป็นการเหมาจ่ายในเที่ยวบินนั้นๆ